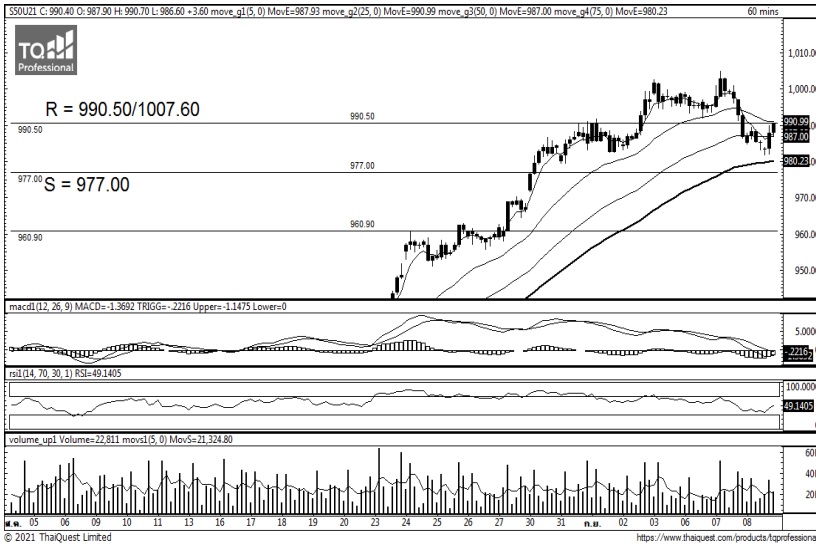




วันพฤหัสบดีที่ 9 กันยายน พ.ศ. 2564

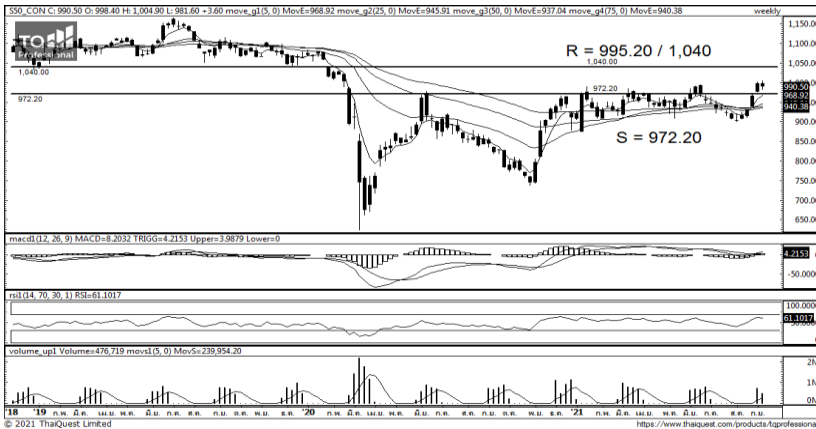


Source: Thaiquest * Time Frame 60 Minute

ภาพการลงทุนระยะสั้น

S50U21 ปิดที่ 990.5 จุด +3.6 จุด +0.36 %

วานนี้ S50U21 พักตัวไปทดสอบแนวรับ และก่อตัวเป็น Doji ก่อนจะฟื้นตัวได้ด้วยแท่งเทียนเขียวคลุมขึ้นมาใน Period 60 นาที ทำให้ภาพรวมเป็นการพักตัวในกรอบหลัก Up-Trend มองมีโอกาสฟื้นตัวต่อได้ กรอบแนวรับ 977.00 แนวต้าน 990.50/1007.60 แนะนำ Hold สถานะ Long ที่เปิดไว้ Cut-loss หากหลุดแนวรับ



Source: Thaiquest, KINGSFORD

ภาพการลงทุนรายสัปดาห์

แท่งเทียนสัปดาห์นี้ปรับตัวขึ้นทำ High ได้สูงกว่าแท่งก่อนหน้า พร้อมสัญญาณ MACD ที่ตัดขึ้นเหนือแนว 0 อย่างไรก็ตามแท่งเทียนมีลักษณะเล็กลงจน RSI แม้ยืนที่ระดับ 61 แต่เริ่มหักตัวย่อลง ทำให้คาดสัปดาห์นี้แกว่งแคบ และพักตัวหลังจากปรับตัวรื้อแรงจากสัปดาห์ก่อนหน้า วางกรอบแนวรับ 972.20 แนวต้าน 995.20/1040.00 พอร์ตระยะกลางถึงสถานะกึ่งนิ่ง ย่อตัวให้ Long หลุดแนวรับให้ Cut-loss

Market Overview

นักลงทุนต่างชาติ Short Futures สุทธิ -4755 สัญญา ทำให้มียอด Long สะสมตลอดเดือนกันยายน เท่ากับ 14492 สัญญา และนักลงทุนต่างชาติซื้อหุ้นไทยสุทธิ 7512.83 ลบ. สะสมตลอดเดือน 9562.52 ลบ. และรวมทั้งปีขาย -78280.05 ลบ.

คาด S50U21 เข้านี้ย่อตัวตามภูมิภาคที่ลบตามยุโรปที่ปิดลบจากคาดการณ์ประชุม ECB คืบหน้าอาจปรับลดมาตรการกระตุ้น ศก. โดยลดวงเงินซื้อคืนพันธบัตร จาก 8 หมื่นล.สู่ 6 หมื่นล.ยูโรต่อเดือน หลังเงินเฟ้อแรงกดดันเงินเพื่อ กดดันกลุ่มธนาคาร ขณะที่ฝั่งสหรัฐยังกังวลต่อภาวะขาดของโควิดกระทบศก., API เผยสต็อกน้ำมันดิบสัปดาห์นี้ลดต่ำกว่าคาด -3.8 ล.BRL สู่ -2.9 ล.BRL คืบหน้านักลงทุนรอผลประชุม ECB ฝั่งสหรัฐสมาชิกเฟด Mary Daly และ Bowman แถลง, ในปท.วานนี้ต่างชาติซื้อหุ้นไทย 7.5พันลบ. แต่ Short SET50 Futures -4.7พัน สัญ.

Source: www.tfex.co.th

	Close	Change	% Chg	PREV	Volume	OI	Basis
SET50	992.35	1.02	0.10%	991.33	1173.37 ML	-	
S50U21	990.50	3.60	0.36%	986.90	155,951	329,934	-1.85
S50V21	987.30	1.50	0.15%	985.80	46	120	-5.05
S50Z21	987.90	3.20	0.32%	984.70	28,325	63,658	-4.45
S50H22	984.50	3.40	0.35%	981.10	5,002	12,509	-7.85
S50M22	982.00	3.20	0.33%	978.80	1,462	8,526	-10.35

	Last	Support	Resistance
SET50	992.35	980.86/966.1	995/1005.9
S50U21	990.50	990.5/977	990.5/1007.6
S50Z21	987.90	975/959.9	990/1005

Volume/Inv	SET/MB	S50 Futures
Prop Trade	- 621.07	(Contract)
Foreign	7,512.83	- 4,755
Local Inst	- 2,589.03	- 179
Local Invet	- 4,302.73	4,934

APICHAJ RAOMANACHAI
KITTI BUABUENG

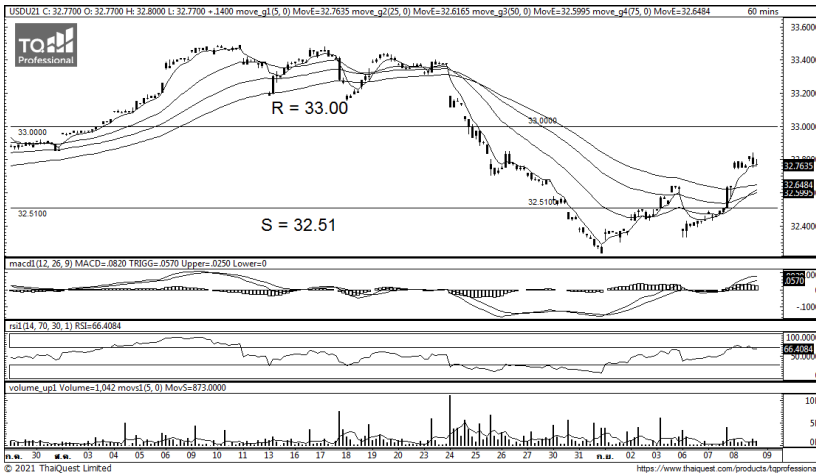
No. 002939
Assistant Derivatives Analyst

Disclaimer: ข้อมูลในเอกสารฉบับนี้ รวบรวมมาจากแหล่งข้อมูลที่น่าเชื่อถือ อย่างไรก็ตาม บริษัทหลักทรัพย์ คิงส์ฟอร์ด จำกัด (มหาชน) ไม่สามารถที่จะยืนยันหรือรับรองความถูกต้องของข้อมูลเหล่านี้ได้ ไม่ว่าประการใดๆ ทวีติการะโน เอกสารนี้ จัดทำขึ้นโดยอ้างอิงหลักเกณฑ์ทางวิชาการเกี่ยวกับหลักการวิเคราะห์ และมีได้เป็นการชี้แนะ หรือเสนอแนะให้ซื้อหรือขายหลักทรัพย์ใด ๆ การตัดสินใจซื้อหรือขายหลักทรัพย์ใด ๆ ของผู้อ่าน ไม่ว่าจะเกิดจากการอ่านบทความในเอกสารนี้หรือไม่ก็ตาม ล้วนเป็นผลจากการใช้วิจารณญาณของผู้อ่าน โดยไม่มีส่วนเกี่ยวข้องกับบริษัทหลักทรัพย์ คิงส์ฟอร์ด จำกัด (มหาชน) ไม่พ่วงกรณีใด



Series	Close	Chg	Vol.	OI	OI Chg	Theory P	Basis	Day Left	LTD
			Contracts						
S50U21	990.50	3.60	155,951	329,934	1,116	993	-1.85	20	29/09/2021
S50V21	987.30	1.50	46	120	- 1	995	-5.05	49	28/10/2021
S50Z21	987.90	3.20	28,325	63,658	2,246	998	-4.45	111	29/12/2021
S50H22	984.50	3.40	5,002	12,509	- 83	1,003	-7.85	202	30/03/2022
S50M22	982.00	3.20	1,462	8,526	- 36	1,008	-10.35	293	29/06/2022

Source: www.tfex.co.th, KINGSFORD



Source: Thaiquest

ภาพการลงทุในระยะสั้น

Dollar Index พันทิวแรงค่าได้ เข้านี้สูง 92.68 จุด ทำให้เข้านี้คาคบาทที่มีแนวโน้มทางหลักอ่อนค่าเทียบดอลลาร์ แนวรับ 32.51 แนวต้าน 33.00 มองสถานะ Long ได้เปรียบ

	Last	Change	Volume	OI
USDTHB	32.75	0.00		
USDU21	32.77	0.14	6,506	48,624
USDV21	32.80	0.18	80	635
USDX21	32.78	0.16	3	70

	Last	Support	Resistance
USDTHB	32.75	32.50/32.00	33.00/33.52
USDU21	32.77	32.51/31.95	33.00/33.51
USDV21	32.80	32.51/31.98	33.00/33.52

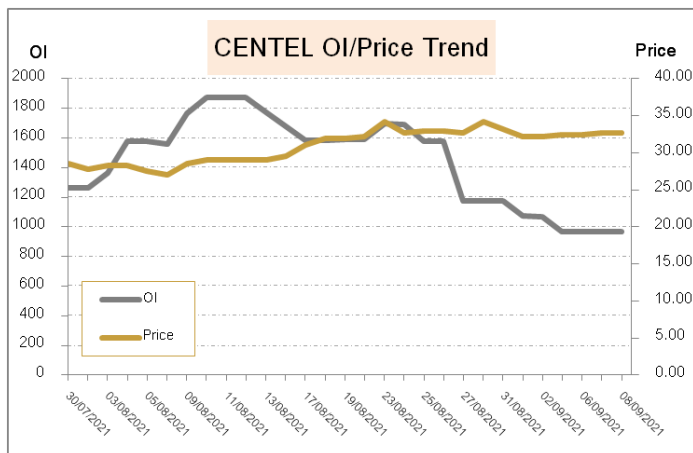
Source: TFEX, KINGSFORD

APICHAJ RAOMANACHAI No. 002939
KITTI BUABUENG Assistant Derivatives Analyst

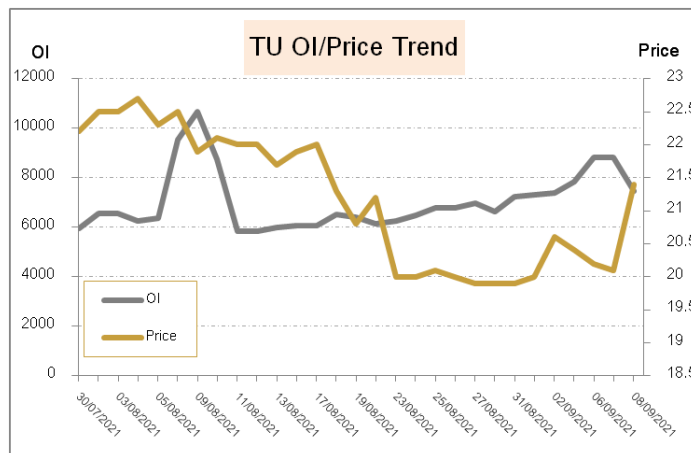
Disclaimer: ข้อมูลในเอกสารฉบับนี้ รวบรวมมาจากแหล่งข้อมูลที่น่าเชื่อถือ อย่างไรก็ตาม บริษัทหลักทรัพย์ คิงส์ฟอร์ด จำกัด (มหาชน) ไม่สามารถที่จะยืนยันหรือรับรองความถูกต้องของข้อมูลเหล่านี้ได้ ไม่ว่าประการใด ๆ บทวิเคราะห์ในเอกสารนี้ จัดทำขึ้นโดยอ้างอิงถึงหลักเกณฑ์ทางวิชาการเกี่ยวกับหลักการวิเคราะห์ และมีได้เป็นการชี้แนะ หรือเสนอแนะให้ซื้อหรือขายหลักทรัพย์ใด ๆ การตัดสินใจซื้อหรือขายหลักทรัพย์ใด ๆ ของผู้อ่าน ไม่ควรเกิดจากการอ่านบทความในเอกสารนี้ หรือไม่ก็ตาม ล้วนเป็นผลจากการใช้วิจารณญาณของผู้อ่าน โดยไม่มีส่วนเกี่ยวข้องกับหรือพันธะผูกพันใด ๆ กับ บริษัทหลักทรัพย์ คิงส์ฟอร์ด จำกัด (มหาชน) ไม่ว่ากรณีใด

5 Days Price Change VS 5 Days OI Change				OI เปลี่ยนแปลงย้อนหลัง 1 วันทำการ		
No.	Stock	Price Change %	OI	Stock	OI	% Change
1	THCOM	13.33%	12,745	SPRC	6,714	17.36%
2	BANPU	10.91%	44,755	TRUE	95,390	10.64%
3	SGP	6.90%	7,803	THCOM	16,422	10.13%
4	INTUCH	5.90%	3,721	THANI	10,953	10.05%
5	DELTA	5.79%	1,170	AP	6,281	8.84%
6	BLA	5.61%	1,442	WHAUP	7,249	7.33%
7	SUPER	4.12%	291,036	AAV	14,962	7.06%
8	TU	3.88%	14,577	SCC	2,970	6.22%
9	COM7	3.62%	14,438	CHG	29,723	5.27%
10	SPRC	3.43%	5,738	JAS	51,181	4.82%
11	ESSO	3.21%	15,395	OI เปลี่ยนแปลงย้อนหลัง 5 วันทำการ (1 สัปดาห์)		
12	TRUE	2.96%	70,500	Stock	OI	% Change
13	ADVANC	2.92%	9,455	SGP	7,803	39.97%
14	BEAUTY	1.95%	82,970	SCGP	5,580	39.01%
15	EA	1.90%	8,041	TRUE	70,500	35.30%
17	CK	1.53%	8,223	INTUCH	3,721	33.57%
18	STEC	1.53%	30,708	THCOM	12,745	28.85%
19	MAJOR	1.45%	11,077	KEX	1,817	21.57%
20	GULF	1.21%	16,804	SPRC	5,738	17.01%
21	TPIPL	1.11%	77,284	THANI	9,453	15.87%
				CHG	26,463	12.32%
				BLA	1,442	11.72%

ทิศทาง OI/ราคาหุ้นที่น่าจับตามอง



CENTEL มีสถานะ Long ได้เปรียบ Resistance 35.25 และให้ Support 31.5 Cutloss ที่ 31.25



TU มีสถานะ Long ได้เปรียบ Resistance 19.9 และให้ Support 19.9 Cutloss ที่ 19.8

Source: KINGSFORD

APICHAJ RAOMANACHAI No. 002939
KITTI BUABUENG Assistant Derivatives Analyst

www.kingsfordsec.com

Disclaimer: ข้อมูลในเอกสารฉบับนี้ รวบรวมมาจากแหล่งข้อมูลที่น่าเชื่อถือ อย่างไรก็ตาม บริษัทหลักทรัพย์ คิงส์ฟอร์ด จำกัด (มหาชน) ไม่สามารถที่จะยืนยันหรือรับรองความถูกต้องของข้อมูลเหล่านี้ได้ ไม่ว่าประการใด ๆ บทวิเคราะห์ในเอกสารนี้ จัดทำขึ้นโดยอิงหลักเกณฑ์ทางวิชาการเกี่ยวกับหลักการวิเคราะห์ และมีได้เป็นการชี้แนะ หรือเสนอแนะให้ซื้อหรือขายหลักทรัพย์ใด ๆ การตัดสินใจซื้อหรือขายหลักทรัพย์ใด ๆ ของผู้อ่าน ไม่ว่าจะเกิดจากการอ่านบทความในเอกสารนี้หรือไม่ก็ตาม ล้วนเป็นผลจากการใช้วิจารณญาณของผู้อ่าน โดยไม่มีส่วนเกี่ยวข้องกับหรือพันธะผูกพันใด ๆ กับ บริษัทหลักทรัพย์ คิงส์ฟอร์ด จำกัด (มหาชน) ไม่ว่ากรณีใด