



Set Index Data

Open	1,652.33		
High	1,655.04		
Low	1,644.56		
Closed	1,648.37		
Chg.	-1.96		
%Chg.	-0.12		
Value (mn)	78,324.98		
P/E(x)	21.00	Up	607
P/BV(x)	1.77	Unchanged	447
Yield (%)	2.18	Down	1,184
Market Cap (mn)	18,944.56		

SET 50 -100 - MAI - Futures Index

	Closed	chg.	(%)
SET 50	997.45	-3.19	-0.32
SET 100	2,265.85	-5.96	-0.26
S50_CON	995.40	-3.40	-0.34
MAI Index	534.42	8.09	1.54

Trading Breakdown : Daily

(Bt,m)	Buy	Sell	Net
Institution	3,711.93	5,676.98	-1,965.05
Broker Port	7,571.50	7,033.54	537.96
Foreign	28,936.95	29,927.97	-991.02
Customer	38,104.61	35,686.49	2,418.12

Trading Breakdown : Month to Date

(Bt,m)	Buy	Sell	Net
Institution	24,707.85	27,773.58	-3,065.73
Broker Port	36,341.60	35,129.24	1,212.36
Foreign	145,523.12	142,605.75	2,917.37
Customer	169,550.76	170,614.73	-1,063.97

World Markets Index

	Closed	Chg.	(%)
Dow Jones	35,369.09	-74.73	-0.21
NASDAQ	15,363.52	32.34	0.21
FTSE100	7,187.18	48.83	0.68
Nikkei	29,659.89	531.78	1.83
Hang Seng	26,163.63	261.64	1.01

Commodities

	Closed	Chg.	(%)
Oil: Brent	72.08	-0.34	-0.47
Oil: Dubai	70.64	1.16	1.66
Oil: Nymex	68.81	-0.08	-0.12
Gold	1,822.90	-0.14	-0.01
ZINC	2,996.50	0.50	0.02
BDIY Index	3,944.00	-57.00	-1.42

Cash Balance

2 ส.ค. - 10 ก.ย. 2564	KKC, MORE, MORE-W2, SIMAT, SIMAT-W3, UREKA,YGG		
2 ส.ค. - 10 ก.ย. 2564	JAS,PLANET		
9 ส.ค. - 17 ก.ย. 2564	IMH,TH		
30 ส.ค. - 8 ต.ค.2564	7UP,7UP-W4		
6 ก.ย. - 15 ต.ค.2564	AJA, BROOK, BROOK-W5, BROOK-W6, BROOK-W7,		
6 ก.ย. - 15 ต.ค.2564	GOLCON, GLOCON-W4,		
6 ก.ย. - 23 ก.ย.2564	NEX, NEX-W2, SOLAR, T		
Analysts			
	Apichai Raomanachai	No. 002939	
	Nopporn Chaykaew	No. 043964	
	Nattawat Poosunthornsri	Assistant Analyst	
	Kitti Buabuang	Assistant Analyst	

Market Wrap-Up

- SET วันที่6ก.ย.64 ปิด -1.96 จุด อยู่ที่1,648.37 จุด มูลค่าการซื้อขาย78,325ลบ.ต่างชาติขาย 991ลบ.สถาบันขาย1,965ลบ.พอร์ตโบรกซื้อ538ลบ. NVDRมียอดซื้อสุทธิอยู่ที่447ลบ.มียอดซื้อสุทธิในหุ้น DELTA,BANPU,CPALL,SCGP,IVL และ มี ยอด ขาย สุทธิ GULF,KTC,PTT,CPN,BBLมูลค่า Short Sales อยู่ที่ระดับ6,319ลบ. หุ้นที่มีปริมาณShort สูงคือGLD,MCS,APโดยนักลงทุนต่างประเทศมีสถานะShortใน Index Futures จำนวน 2,670สัญญา ยอดสะสมตั้งแต่ต้นปีต่างชาติ Longสุทธิรวม 58,493สัญญา นักลงทุนต่างชาติขายพันธบัตรจำนวน3,381ลบ.
- ตลาดหุ้นสหรัฐวันนี้ปิดทำการในวันแรงงาน นักลงทุนรอรายงานดัชนี PPI ส.ค. ในวันศุกร์นี้ เป็นดัชนีใช้วัดเงินเฟ้อด้านการผลิตตลาดหุ้นยุโรป Stoxx600 +0.69%ได้แรงหนุนจากกลุ่มเทคโนโลยี +1.70% หลังเยอรมันเผยยอดคำสั่งซื้อสินค้าภาคโรงงาน ส.ค.+3.4% MoM สูงกว่าคาดที่ -1.0% และกลุ่มค่าปลีกปรับขึ้น โดยหุ้นคาร์ฟูร์+1.9% หลังรัฐบาลฝรั่งเศสผ่อนคลายนโยบายด้านสุขภาพ

Market View

- เดือน ส.ค.DJIA +1.20%,S&P500 +2.90%, Nasdaq +4.00% MoM ปรับขึ้นต่อเนื่องเป็นเดือนที่ 3 ได้แรงหนุนจาก บจ. 87% ใน S&P500 รายงานกำไร Q2/64 ดีกว่าคาดการณ์ หลังการคลาย ม.ล็อกดาวน์และได้แรงหนุน ม.กระตุ้นเศรษฐกิจของประธานาธิบดีไบเดนวงเงิน 1.9 ลล.USD. ขณะที่สัปดาห์ที่ผ่านมารายงานจ้างงานภาคเอกชนสหรัฐ และการจ้างงานนอกภาคเกษตร ส.ค. เพิ่มน้อยกว่าคาดสะท้อนการจ้างงานสหรัฐยังฟื้นตัวไม่เต็มที่ เป็นปัจจัยกดดัน อาจยังไม่ปรับขึ้นดอกเบี้ย โดยนักลงทุนรอการประชุมเฟดวันที่ 21 - 22 ก.ย. ว่าจะเผย Timeline การเริ่มลด QE หรือไม่ ผังตลาดหุ้นยุโรปติดตามการประชุม ECB วันพฤหัสบดีน่าจะส่งสัญญาณเริ่มลด QE ตามสหรัฐหรือไม่ หลังดัชนี CPI ยุโรป ส.ค. ปรับขึ้นอยู่ที่ +3% YoY ส่วนตลาดหุ้นเอเชียวานนี้ ดัชนีนิเกอิ +1.83% นักลงทุนคาดหวังว่าที่นายก ฯ ญี่ปุ่นคนใหม่ นายทาโร โคโนะ จะออก ม.กระตุ้นเศรษฐกิจจากผลกระทบ Covid-19 ซึ่งคาด Fund Flow ในตลาดหุ้นหลัก ๆ ทั่วตัวรอประเมินเท่าที่ ธ.กลางจะเริ่มกลับใช้ ม.การเงินแบบปกติเมื่อไร สำหรับดัชนี SET วานนี้ -0.12% ปริมาณการซื้อขายลดลงอยู่ที่ 7.8 หมื่น ลบ. ต่างชาติขาย 991 ลบ. สถาบันขาย 1,965 ลบ. โดยกลุ่มบรรจุภัณฑ์ -1.80%, ปีโตรเคมี -1.32 แต่ยังได้แรงหนุนจากกลุ่มอิเล็กทรอนิกส์ +3.51% ดัชนี SET เริ่มทรงตัวหลังฟื้นตัวเร็ว +7.6% MoM หลังจำนวนผู้ติดเชื้อใหม่ลดลงต่อเนื่อง โดยการประชุม ศบค. วันที่ 10 ก.ย. นี้ อาจมีการพิจารณายกเลิก พ.ร.ก. ฉุกเฉินจะสิ้นสุด 30 ก.ย. นี้ , ยุบ ศบค.และ สธ.ควบคุมการระบาดตามปกติ เป็นการส่งสัญญาณบวกต่อแนวโน้มสถานการณ์ระบาด Covid-19 คาดส่งผลบวกต่อหุ้นกลุ่ม Reopening เช่น ธนาคาร, ค่าปลีก, ห้างสรรพสินค้า,ท่องเที่ยว

Daily Strategy

- วางแผนรับดัชนี SET ที่ 1,640 หากยืนได้ถือต่อโดยมีแนวต้าน 1,660 - 1,670ได้ปัจจัยหนุนการยกเลิก พ.ร.ก. ฉุกเฉิน สะท้อนมุมมองต่อการควบคุม Covid-19 แนะนำทยอยซื้อกลุ่มเปิดเมือง เช่น BBL,KBANK/ SAWAD, KTC/ CPALL,CRC,CPN,COM7/STEC,ITD
- TOP (ซื้อ / ราคาเป้าหมาย 55.00 บาท) คาดเห็นทิศทางค่าการถ่วงดุลฟื้นตัวดีขึ้นใน 3Q64-4Q64 และต่อเนื่องไปยังปีหน้าจากการกระจายวัคซีนที่ทำได้มากขึ้นและการเริ่มคลาย Lockdown สำหรับธุรกิจจะโรมาติกส์และธุรกิจน้ำมันหลักรู้สึกในในระยะสั้นจะยังเป็นตัวช่วยหลัก จากความต้องการใช้ผลิตภัณฑ์ แม้อุปทานจะทยอยเพิ่มขึ้นใน 2H64 นอกจากนี้ใน 4Q64 เริ่มทยอยรับรู้ส่วนแบ่งกำไรจากการเข้าลงทุนใน CAP เป็นต้นไป ส่งผลให้ผลการดำเนินงานหลัก ทยอยฟื้นตัวดีขึ้น YoY
- TNP* (ซื้อ/เก็งกำไร / ราคาเป้าหมาย IAA Consensus 7.05 บาท) คาดว่าทิศทาง การดำเนินงานในช่วงครึ่งหลังของปียังคงมีแนวโน้มที่จะเติบโต โดยการระบาดของ Covid-19 Wave 3 ซึ่งเริ่มต้นมาตั้งแต่ช่วงหลังสงกรานต์มีผลกระทบต่อเศรษฐกิจน้อย สืบเนื่องจาก กลุ่มลูกค้าหลักยังเป็นประชาชนที่อาศัยอยู่ในพื้นที่ และรับอานิสงส์จากม.กระตุ้นการใช้จ่ายของภาครัฐผ่านโครงการต่างๆ ทำให้ประชาชนยังมีกำลังในการใช้จ่ายใช้สอย สินค้าสำหรับอุปโภคและบริโภค นอกจากนี้ ในช่วง 4Q64 มีโอกาสสูงที่การ Reopening จะเป็นไปด้วยดี เป็นบวกต่อสาขาของ TNP* ส่วนใหญ่ซึ่งอยู่ในจ. เชียงรายเป็นจุดหมายท่องเที่ยวที่ได้รับความนิยม ทั้งนี้ตลาดคาด EPS ปี64 และ ปี65 จะขยายต่อเนื่องจากปี 63 ที่ 0.17 บาท/หุ้น มาอยู่ที่ 0.23 บาท/หุ้น, และ 0.27 บาท/หุ้น ตามลำดับ

ข้อมูลในเอกสารฉบับนี้ รวบรวมมาจากแหล่งข้อมูลที่น่าเชื่อถือ อย่างไรก็ดี บริษัทหลักทรัพย์ คิงส์ฟอร์ด จำกัด (มหาชน) ไม่สามารถที่จะยืนยันหรือรับรองความถูกต้องของข้อมูลเหล่านี้ได้ ไม่ว่าประการใด ๆ บทวิเคราะห์ในเอกสารนี้ จัดทำขึ้นโดยอ้างอิง หลักเกณฑ์ทางวิชาการเกี่ยวกับหลักการวิเคราะห์ และไม่ได้เป็นการชี้แนะ หรือเสนอแนะให้ซื้อหรือขายหลักทรัพย์ใด ๆ การตัดสินใจซื้อหรือขายหลักทรัพย์ใด ๆ ของผู้อ่าน ไม่ว่าจะเกิดจากการอ่านบทความในเอกสารนี้หรือไม่ก็ตาม ล้วนเป็นผลจากการพิจารณาของผู้อ่าน โดยไม่มีส่วนเกี่ยวข้องกับคิงส์ฟอร์ดในทางใด ๆ กับ บริษัทหลักทรัพย์ คิงส์ฟอร์ด จำกัด (มหาชน) ไม่ว่ากรณีใด



Daily Key Factors

Oil Update(-) WTI ต.ค.-\$0.56อยู่ที่ \$68.73/บาร์เรล, Brent พ.ย.-\$0.39อยู่ที่ \$72.22/บาร์เรลราคาน้ำมันชะลอตัว หลังรายงานตัวเลขจ้างงานนอกภาคเกษตรสหรัฐ ส.ค. เพิ่มขึ้นน้อยกว่าคาด

Gold Update(0) Gold Spot. ทรงตัว \$-0.30อยู่ที่ 1,822.99ดอลลาร์/ออนซ์ หลังการจ้างงานนอกภาคเกษตรสหรัฐเพิ่มขึ้นน้อยกว่าคาด อาจส่งผลให้เฟดชะลอการปรับลด QE ขณะที่ Dollar Index แข็งค่าเล็กน้อย+0.10% อยู่ที่ 92.21

Fund Flow(+) Fund Flow ต่างชาติในตลาด TIPวานนี้ซื้อสุทธิ+0.54 ล้าน ดอลลาร์สหรัฐ ขายหุ้นไทย -30.53 ล.ดอลลาร์สหรัฐ ซื้อหุ้นอินโด +25.78ล. ดอลลาร์สหรัฐ ซื้อหุ้นฟิลิปปินส์ +5.26ล.ดอลลาร์สหรัฐ

(0) ค่าเงินบาทเข้าที่ทรงตัวอยู่ที่ 32.447 บาท/ดอลลาร์สหรัฐ

(-) ดัชนี BDI ปิด-122อยู่ที่ 3,822

(0) ผลตอบแทนพันธบัตรสหรัฐ 10 ปี เพิ่มขึ้นอยู่ที่ 1.343%

(-) วานนี้สหรัฐรายงานผู้ติดเชื้อไวรัสเพิ่มขึ้น 39,644ราย รวม 40,865,794ราย, อินเดียติดเชื้อเพิ่มขึ้น 30,184 รายรวม 33,057,320,อินโดนีเซียเพิ่มขึ้น 4,413 รวม 4,133,433ราย, ฟิลิปปินส์เพิ่มขึ้น 22,415ราย รวม 2,103,331ราย, มาเลเซียเพิ่มขึ้น 17,352ราย รวม 1,862,187ราย

(+) ราคา BitCoinเข้าที่ +1.50% อยู่ที่ 52,600USD.

Economic Calendar

ในประเทศ

06 ก.ย. กระทรวงพาณิชย์ แถลงสถานการณ์ด้านราคาสินค้าและบริการประชุมคณะกรรมการส่งเสริมการลงทุน (บอร์ดบีโอไอ)

สัปดาห์ที่2 หอการค้าไทย ร่วมกับมหาวิทยาลัยหอการค้าไทย แถลงดัชนีความเชื่อมั่นผู้บริโภค

สภาผู้ส่งสินค้าทางเรือแห่งประเทศไทย(สภาผู้ส่งออก) แถลงสถานการณ์การส่งออก

สภาธุรกิจตลาดทุนไทย แถลงผลสำรวจดัชนีความเชื่อมั่นนักลงทุนและอัปเดตสถานการณ์ลงทุน

ตลาดหลักทรัพย์แห่งประเทศไทย (ตลท.) แถลงข้อมูลสรุปภาวะการซื้อขายหลักทรัพย์

ต่างประเทศ

06 ก.ย. US วันหยุด-วันแรงงาน

08 ก.ย. US ตำแหน่งงานว่างเปิดใหม่จาก JOLTs (ก.ค.)

09 ก.ย. EU แถลงการณ์นโยบายการเงินของ ECB

EU การตัดสินใจเกี่ยวกับอัตราดอกเบี้ย (ส.ค.)

US สินค้าคงคลังน้ำมันดิบ

US จำนวนคนที่ยื่นขอรับสวัสดิการว่างงานครั้งแรก

10 ก.ย. US ดัชนีราคาผู้บริโภค (PPI) (เดือนต่อเดือน) (ส.ค.)

Theme Strategy

Theme Mid-Small Cap หลบภัย Delta Variant

(1) Hire Purchase เน้นไปที่สินค้าหรือบริการที่ได้อผลกระทบจำกัดจากมาตรการลดเพดานดอกเบี้ย รวมถึงได้ประโยชน์จากภาคขนส่ง ส่งออก ก่อสร้าง เกษตร ASK*, THANI*, MICRO*

(2) ขนส่งรับปริมาณการค้าโลกขยายตัว LEO*, WICE*, III*, SONIC*, JWD* กลุ่มเงินที่เชื่อว่าภาวะว่างเรือจะยังแข็งแกร่ง PSL*, TTA*, RCL*

(3) ส่งออกกับประโยชน์เงินบาทอ่อนค่า กลุ่มขึ้นส่วนอิเล็กทรอนิกส์ KCE*, HANA* DELTA*, SMT*, CCET*, SIMAT* กลุ่มขึ้นส่วนยานยนต์ SAT, AH กลุ่มเกษตร อาหารและยา NER*, ASIAN*, SAPPE*, PM*, APCO* กลุ่มวัสดุของใช้ EPG*, VNG*, SKN*, TOG*

(4) Packaging for new normal SCGP*, TPAC*, SFT*

(5) Technology Mega Trend กลุ่ม EV และแบตเตอรี่ NEX*, NDR*, GPSC*, BCPG*, CKP*, BPP*

(6) กลุ่มการแพทย์ได้ประโยชน์จาก COVID-19 BDMS, BCH, CHG, EKH*. IMH*, THG*, VIBHA*, SMD*, TM*

(7) ภัยซัง ภัยขาด กระท่อม CBG*, ICHI*, RBF*, TU, GLOCON*

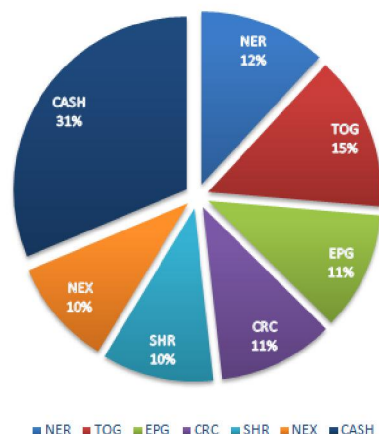
*หุ้นแนะนำเชิงกลยุทธ์ที่ยังไม่อยู่ใน Coverage ของฝ่ายวิจัย

Asset Allocation: Equity 60% Fixed Income 25% Alternative Investment etc. Gold 10% Cash 5%

Today Fundamental Research: -

Monthly Portfolio August 2021: NEX*, CRC, NER*, TOG*, SHR*, EPG*

Portfolio





โบรคฯ และลงทุน หุ้น 30% เพิ่มกำไร ฝ่ายวิจัยบริษัทหลักทรัพย์ เอเซียพลัส จำกัด (มหาชน) หรือ ASPS ระบุว่า แนวกลยุทธ์จัดพอร์ตลงทุนสัปดาห์นี้ (6-10 ก.ย. 2564) เพิ่มน้ำหนักหุ้นไทยขึ้น 5% เป็น 30% (เท่าตลาดฯ) เน้นการลงทุนในหุ้นผันผวนต่ำ หรือมีปัจจัยบวกเฉพาะตัวเป็นหลัก ขณะที่สัดส่วนการลงทุนในตราสารลงทุนอื่นๆ เน้นลงทุนในผลิตภัณฑ์ที่ลงทุนในหุ้นไทยอย่าง ELN เป็นหลัก โดยให้น้ำหนัก 15% (มากกว่าตลาดฯ) ซึ่งจะช่วยลดความเสี่ยงจากสภาวะตลาดหุ้นผันผวน และขาดปัจจัยหนุนได้เป็นอย่างดี พร้อมกับเพิ่มน้ำหนักตราสารหนี้เป็น 20% (เท่าตลาดฯ) ส่วนสุดท้าย คือ ตลาดเงิน เหลือนำหนักเพียง 5% รอจังหวะลงทุนเพิ่มเติมในเดือนต่อไป (ข่าวหุ้น)

BAY มองเงินบาทยังอ่อน ซื้อขาย 32.30-32.80 บาท แบงก์กรุงศรี (BAY) คาดเงินบาทซื้อขายในรอบ 32.30-32.80 บาทต่อดอลลาร์ แนวติดตามท่าทีธนาคารกลางยุโรป ขณะที่ยูโรแตะระดับแข็งค่าสุดในรอบกว่า 1 เดือน หลังข้อมูลบ่งชี้ว่าอัตราเงินเฟ้อและภาคการผลิตในยูโรโซนฟื้นตัว(ข่าวหุ้น)

กองทุนเพื่อความมั่นคงไม่หวั่นระเบียบจีน ยังคงขยายการลงทุนเข้าสู่อุรุกิจจีนต่อเนื่อง กองทุนเพื่อความมั่นคงยังไม่ถอยการลงทุนจากจีน แม้ได้ออกระเบียบมาควบคุมอุตสาหกรรมต่างๆ เป็นจำนวนมาก นักวิเคราะห์ชี้ กองทุนเหล่านี้ยังคงขยายกลยุทธ์การลงทุนแบบสแตนด์อโลน และทุ่มเงินเข้าสู่อุรุกิจอสังหาริมทรัพย์และบริษัททุนร่วมลงทุน(วีซี) ด้านรองนายกรัฐมนตรีจีนย้ำ จีนยังคงสนับสนุนทางนโยบายต่อภาคเอกชน (ข่าวหุ้น)

CPFคว้งบซื้ออุรุกิจอาหารทะเลไปแลนต์ CPF เข้าซื้อ Fish Food และ MaxFish ในประเทศโปแลนด์ มูลค่ารวมประมาณ 101 ล้านบาท ภายหลังจากการเข้าทำรายการแล้วเสร็จ จะส่งผลให้ทั้งสองบริษัทมีสถานะเป็นบริษัทย่อยทางอ้อมของ CPF(ไทยโพสต์)

ล้นเปิด'หัวหินริชาร์จ'1ต.ค.นี้ ททท.อ้างตรวจเชิงรุกทำภูเก็ติดโควิดเพิ่มยำคุมได้ กระทรวงการท่องเที่ยวฯ จับมือ ททท.-เอกชน พร้อมเปิด "หัวหิน" รับนักท่องเที่ยวต่างชาติ แบบไม่กักตัว 1 ต.ค.นี้ ย้ำสถานการณ์โควิดที่ภูเก็ติดควบคุมได้ เป็นการตรวจเชิงรุกทำให้ตัวเลขผู้ติดเชื้อสูงขึ้น(ไทยโพสต์)

'กอช.โชว์7เดือนผลตอบแทนสมาชิกพุ่ง "กอช." โชว์ 7 เดือนเดินนำลงทุนสร้างผลตอบแทนให้สมาชิกแล้ว 1.14% ต่อปี ชุกกลยุทธ์เน้นลงทุนสินทรัพย์ที่มีความมั่นคงสูง ประเมินสัญญาณเศรษฐกิจเริ่มฟื้นหนุนรายได้เติบโตออกงาม(ไทยโพสต์)

อนุมัติBOโรงไฟฟ้าโกลว์ เว้นภาษีต้นพัฒนาวัคซีน-ยาฆ่าเชื้อกลางผลิตอีวีภูมิภาค บอร์ดบีโอไออนุมัติโกลว์ ลุยตั้งโรงไฟฟ้า มูลค่าลงทุน 6,000 ล้านบาท ผลิตไฟและไอน้ำระบบโคเจนฯ พร้อมออกมาตรการเยียวยาโควิด-19 ให้นักลงทุน หนุนเงินแก่โครงการวิจัยและพัฒนาวัคซีน-ยา ว่างมาตรการลดภาษีรถยนต์จาก 10% เป็น 7% เดินหน้าปรับปรุงส่งเสริมยานยนต์ไฟฟ้า มุ่งเป็นฮับการผลิตในภูมิภาค (ไทยโพสต์)

'ทิพยกรุ๊ป' จ่อซื้อกิจการ 2-3 ตีลดันเติบโต "ทิพย กรุ๊ป" เดินหน้ารุกธุรกิจประกันภัย เผยอยู่ระหว่างศึกษา ซื้อกิจการสนับสนุนธุรกิจประกันภัย 2-3 ธุรกิจ ดีเดย์เทรดวันนี้ หลังปรับโครงสร้างถือหุ้น แจง "ปตท.-ออลสิน-กรุงไทย-กบข." คงเป็นผู้ถือหุ้นใหญ่(กรุงเทพธุรกิจ)

'ไอสธสภา' รุกตปท. พุ่งเป้า 'ซีแอลเอ็มวี' "ไอสธสภา" รับโควิดทุบตลาดเครื่องดื่ม-ของใช้ส่วนบุคคลค.ค.-ส.ค.หดตัวกว่า 10% ซึบปลายเดือน ส.ค.เห็นสัญญาณฟื้นตัวรับเปิดเมือง ประเมินครึ่งหลังรายได้โตต่อเนื่อง อานิสสียอดขายสินค้าเดิมเติบโต-ขยายตลาดต่างประเทศโตไม่ต่ำกว่า 10% เน้น "กลุ่มซีแอลเอ็มวี" เล็งขยายสินค้า ที่มีส่วนผสมกับัญชง-กัญชาต้นปี 65(กรุงเทพธุรกิจ)

'เฟทโก้'และรัฐกระตุ้นกำลังซื้อ ดันเศรษฐกิจไทยโค้งท้าย หนุนนักลงทุนเชื่อมั่น ลุ้นดัชนีสิ้นปีนี้สูงกว่า 1,650 จุด "เฟทโก้" เผยดัชนีเชื่อมั่น นักลงทุน 3 เดือนข้างหน้า เพิ่มขึ้น 124.3% มาที่ 144.37 อยู่ในเกณฑ์ร้อนแรง และรัฐกระตุ้นเศรษฐกิจเพิ่มไตรมาส 4 /64 เร่งเบิกจ่ายพ.ร.ก.เงินกู้ 5 แสนล้านบาทในปี นี้ ดันจีดีพีโต 1% เรียกความเชื่อมั่นเงินทุนต่างชาติไหลเข้าต่อเนื่อง หนุนดัชนีสิ้นปีทะลุ 1,650 จุด (กรุงเทพธุรกิจ)

ดอกเบี้ยต่ำ-โควิดกดดันยิลด์ ผลตอบแทนเทียบอดีตลดลง PICTET ไพรเวตแบงก์สัญชาติสวิตเซอร์แลนด์ ซึบลดการลงทุนสินทรัพย์ใน 10 ปี ช้างหน้าจะไม่แจ่มเท่าอดีต จากปัจจัยกดดันทั้งอัตราดอกเบี้ยอยู่ในระดับต่ำ การฟื้นตัวที่ไม่เท่ากันของแต่ละอุตสาหกรรมทำให้กำไรคืนตัวช้า ขณะที่พันธบัตรรัฐบาลเสี่ยงต่อเงินเฟ้อขยับ-ยิลด์ติดลบ ชูหุ้นยังน่าสนใจระยะยาว(หุ้นหุ้น)

M ซื้อมกลับมาหยุดพุ่ง นั่งกินในร้านต้น SSSG M เผยหลังรัฐผ่อนคลายนั่งทานในร้านอาหารได้ต้นยอดฟื้นตัวชัดเจน หัว SSSG ไตรมาส 4/2564 ดีขึ้น ขณะที่ช่องทางออนไลน์-ซื้อมกลับมา โตแกร่ง 50-60% ลุ้นผลงานกลับมาทำกำไร มองธุรกิจร้านอาหารผ่านจุดต่ำสุดแล้วหากไม่กลับมาห้ามนั่งทานในร้านอีก เดินหน้าทำโปรโมชันกระตุ้นยอดขาย ส่วนการขยายสาขาใหม่อาจจะเลื่อนไปเป็นปีหน้า(หุ้นหุ้น)

S-BGRIM ปิดดีลร่วมทุน รับทรัพย์ 7.8 พันล้านปี 67 S รุกธุรกิจพลังงาน เข้าถือหุ้น 30% ใน 3 โรงไฟฟ้าพลังงานความร้อนร่วมของกลุ่ม BGRIM กำลังการผลิตรวม 403 เมกะวัตต์ คาดสร้างรายได้ไม่ต่ำกว่า 7,800 ล้านบาท ในปี 2567 ด้าน BGRIM มองว่าการได้ S เข้ามาเป็นพันธมิตร จะช่วยขยายฐานลูกค้าได้อย่างมั่นคง รวมทั้งความคล่องตัวในการพัฒนาโรงไฟฟ้า ด้านโบรกมองเป็นบวกต่อ BGRIM ในระยะยาว(หุ้นหุ้น)

ต่างชาติลุยหุ้นยันปีหน้า PTT รับเต็มปีไอโอบูม EV สภาธุรกิจตลาดทุนเชื้อต่างชาติใหม่เข้าหุ้นไทยยาวถึงปีหน้า หลังจัดการวัคซีนได้ดีขึ้น รั้งดัชนี 1,650 ติงตัว แต่ถ้าถ้อยยาวปีหน้าเห็น 1,800 จุด ชี้เศรษฐกิจไทยปี 2565 หอมหวานโต 4% ดอกเบี้ยยังต่ำ ด้านดัชนีความเชื่อมั่นลงทุนพุ่งร้อนแรง แบงก์น่าสน ด้านบอร์ดบีโอไอให้สิทธิส่งเสริม EV และบริษัทลดโลกร้อน เข้าทาง PTT-EA-BPP-BCP-SPGC (หุ้นหุ้น)

ข้อมูลในเอกสารฉบับนี้ รวบรวมมาจากแหล่งข้อมูลที่น่าเชื่อถือ อย่างไรก็ดี บริษัทหลักทรัพย์ คิงส์ฟอร์ด จำกัด (มหาชน) ไม่สามารถที่จะยืนยันหรือรับรองความถูกต้องของข้อมูลเหล่านี้ได้ ไม่ว่าประการใด ๆ บทวิเคราะห์ในเอกสารนี้ จัดทำขึ้นโดยอ้างอิงหลักเกณฑ์ทางวิชาการเกี่ยวกับหลักการวิเคราะห์ และมีได้เป็นการชี้แนะ หรือเสนอแนะให้ซื้อหรือขายหลักทรัพย์ใด ๆ การตัดสินใจซื้อหรือขายหลักทรัพย์ใด ๆ ของผู้อ่าน ไม่ว่าจะเกิดจากการอ่านบทความในเอกสารนี้หรือไม่ก็ตาม ล้วนเป็นผลจากการใช้วิจารณญาณของผู้อ่าน โดยไม่มีส่วนเกี่ยวข้องกับหรือพันธะผูกพันใด ๆ กับ บริษัทหลักทรัพย์ คิงส์ฟอร์ด จำกัด (มหาชน) ไม่ว่ากรณีใด



ที่มา: TQ Professional

Resistance 1,650 - 1,660

Support 1,640 - 1,630

SET Daily: Selective Play

กลยุทธ์การลงทุน TF60min ดัชนีแกว่งตัวขึ้นสลับพัก ล่าสุดประคองตัวเหนือ EMA ระยะสั้น ดูแล้วยัง Trading เป็นรายตัวได้ต่อแต่เพิ่มความระมัดระวัง แนวรับ 1,640-1,630 จุด แนวต้าน 1,650-1,660 จุด



ที่มา: TQ Professional, TF weekly

SET Weekly: Sideway กรอบกว้าง

กลยุทธ์การลงทุน ดัชนีฟื้นตัวจากปัจจัยหนุนจำนวนผู้ติดเชื้อรายใหม่ในประเทศลดลงและการประกาศคลาย Lockdown ขณะที่การฉีดวัคซีนทำได้มากขึ้น เป็นตัวเร่งให้ค่าเงินบาทพลิกกลับมาแข็งค่าอย่างรวดเร็ว อย่างไรก็ตามต้องจับตา Fund Flow หลังจาก FED ส่งสัญญาณปรับลด QE ในปีนี้ ดังนั้นระยะกลางยังมองการเคลื่อนไหวของดัชนีจะเป็นการแกว่งออกข้างขึ้น ไปทดสอบกรอบแนวต้าน 1,660/1,680 จุด แนวรับ 1,620/1,600 จุด



ที่มา: TQ Professional, TF daily

Gold Spot: แกว่งแคบเหนือ EMA200 วัน

กลยุทธ์การลงทุน ทองคำฟื้นตัวผ่าน EMA200 วัน คน Follow ตามมาพิจารณาแนวต้าน US\$1,830-1,835/Oz ผ่านได้ถือต่อแนวต้านถัดไป US\$1,850/Oz แต่หากไม่ผ่านขายทำกำไร โดยมีแนวรับ US\$1,800/Oz และ US\$1,775-1,770/Oz ตามลำดับ

Resistance 1,830 - 1,835

Support 1,775 - 1,770

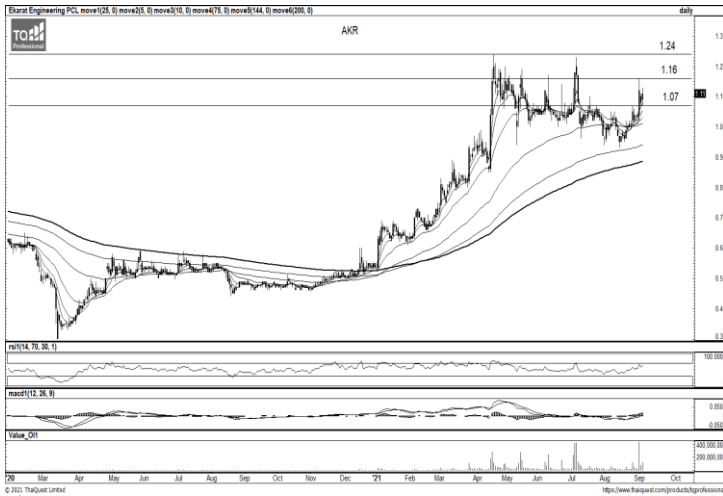
Technical Analyst

Apichai Raomanachai No. 002939

Asst. Technical Analyst

Noppom Chaykaw No. 043964

ข้อมูลในเอกสารฉบับนี้ รวบรวมมาจากแหล่งข้อมูลที่น่าเชื่อถือ อย่างไรก็ดี บริษัทหลักทรัพย์ คิงส์ฟอร์ด จำกัด (มหาชน) ไม่สามารถที่จะยืนยันหรือรับรองความถูกต้องของข้อมูลเหล่านี้ได้ ไม่ว่าประการใด ๆ บทวิเคราะห์ในเอกสารนี้ จัดทำขึ้นโดยอ้างอิงหลักเกณฑ์ทางวิชาการเกี่ยวกับหลักการวิเคราะห์ และมีได้เป็นการชี้แนะ หรือเสนอแนะให้ซื้อหรือขายหลักทรัพย์ใด ๆ การตัดสินใจซื้อหรือขายหลักทรัพย์ใด ๆ ของผู้อ่าน ไม่ว่าจะเกิดจากการอ่านบทความในเอกสารนี้หรือไม่ก็ตาม ล้วนเป็นผลจากการใช้วิจารณญาณของผู้อ่าน โดยไม่มีส่วนเกี่ยวข้องกับหรือพินัยผูกพันใด ๆ กับ บริษัทหลักทรัพย์ คิงส์ฟอร์ด จำกัด(มหาชน) ไม่ว่ากรณีใด



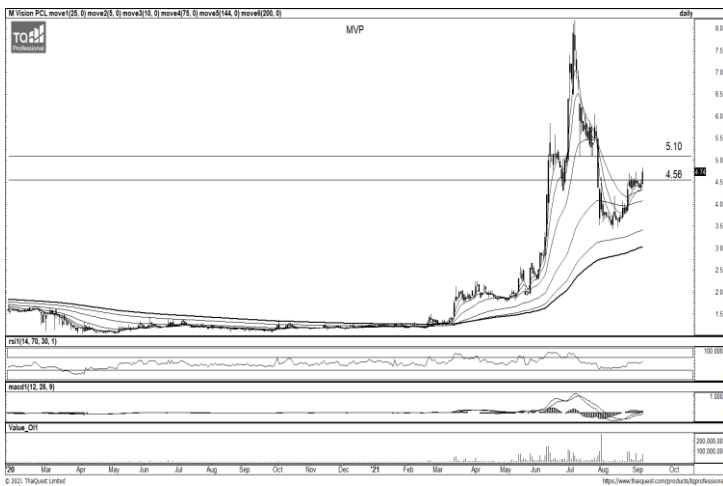
ที่มา ; TQ Professional

AKR

Resistance 1.16-1.24

Support 1.07

แนะนำถึงกำไร แท่งเทียนทำจังหวะฟื้นตัว ล่าสุดมาพร้อมปริมาณการซื้อขายไหลเข้าสะสม หนุนด้วยสัญญาณบวก MACD เริ่มยกตัวเข้าในโซนบวก หากยืนแนวรับบริเวณ 1.07 บาท ได้ลู่หนอยปรับตัวขึ้นต่อโดยมีแนวต้าน 1.16-1.24 บาท และวาง Stop Loss ที่ 1.05 บาท



ที่มา ; TQ Professional

MVP

Resistance 5.10

Support 4.56

แนะนำถึงกำไร แท่งเทียนติดขึ้นพร้อมปริมาณการซื้อขายเร่งตัว หนุนด้วยสัญญาณบวก MACD เริ่มยกตัวเข้าใกล้โซนบวก หากยืนแนวรับบริเวณ 4.56 บาท ได้ลู่หนอยปรับตัวขึ้นต่อโดยมีแนวต้าน 5.10 บาท และวาง Stop Loss ที่ 4.40 บาท



ที่มา ; TQ Professional

TNP

Resistance 6.00-6.30

Support 5.50

แนะนำถึงกำไร แท่งเทียนทำจังหวะทยอยฟื้นตัว พร้อมกับปริมาณการซื้อขายเข้าสะสม ล่าสุด MACD กำลังยกตัวขึ้น หากยืนแนวรับ 5.50 บาท ได้ลู่หนอยการขยับขึ้นต่อ ประเมินแนวต้าน 6.00-6.30 บาท โดยมี Stop Loss ที่ 5.40 บาท

Technical Analyst

Apichai Raomanachai No. 002939

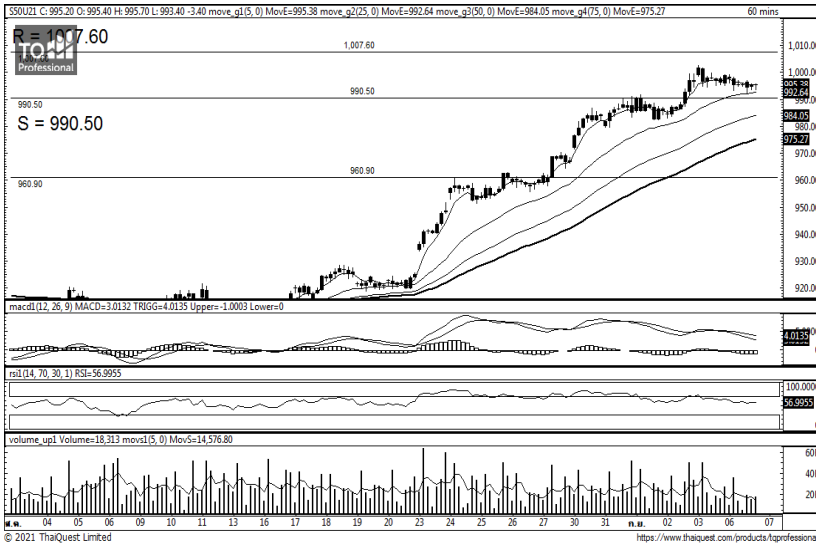
Asst. Technical Analyst

Nopporn Chaykaew No. 043964

ข้อมูลในเอกสารฉบับนี้ รวบรวมมาจากแหล่งข้อมูลที่น่าเชื่อถือ อย่างไรก็ดี บริษัทหลักทรัพย์ คิงส์ฟอร์ด จำกัด (มหาชน) ไม่สามารถที่จะยืนยันหรือรับรองความถูกต้องของข้อมูลเหล่านั้นได้ ไม่ว่าประการใด ๆ บทวิเคราะห์ในเอกสารนี้ จัดทำขึ้นโดยอ้างอิงหลักเกณฑ์ทางวิชาการเกี่ยวกับหลักการวิเคราะห์ และมีได้เป็นการชี้นำ หรือเสนอแนะให้ซื้อหรือขายหลักทรัพย์ใด ๆ การตัดสินใจซื้อหรือขายหลักทรัพย์ใด ๆ ของผู้อ่าน ไม่ว่าจะเกิดจากการอ่านบทความในเอกสารนี้หรือไม่ก็ตาม ล้วนเป็นผลจากการใช้วิจารณญาณของผู้อ่าน โดยไม่มีส่วนเกี่ยวข้องกับหรือพันธมิตรหุ้นใด ๆ กับ บริษัทหลักทรัพย์ คิงส์ฟอร์ด จำกัด(มหาชน) ไม่ว่ากรณีใด



วันอังคารที่ 7 กันยายน พ.ศ. 2564

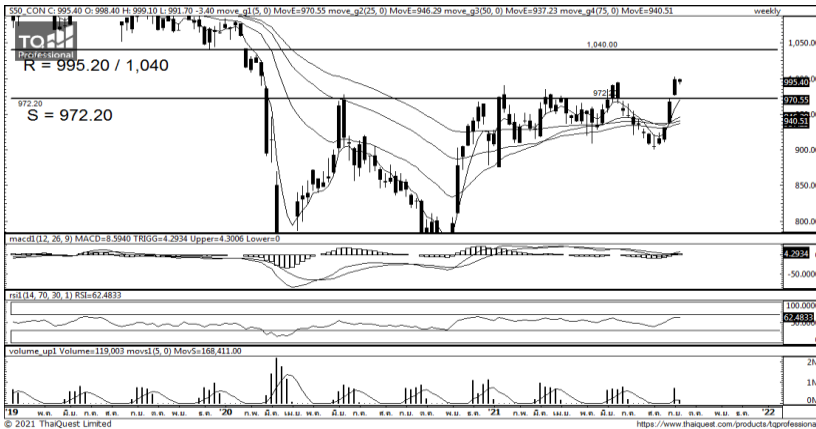


Source: Thaiquest * Time Frame 60 Minute

ภาพการลงทุนระยะสั้น

S50U21 ปิดที่ 995.4 จุด -3.4 จุด -0.34 %

S50U21 พักตัวในทางหลัก Up-Trend โดยแท่งเทียนหย่อนตัวทดสอบ EMA-25 ใน Period 60 นาที แล้วยังประคองตัวได้ อย่างไรก็ตาม MACD แม้อยู่แดนบวกแต่ยังพักตัว พร้อม RSI ย่อตัวสู่ 57 จุด ต่ำกว่าโซนแรงซื้อขณะแรงขายลงมา ทำให้คาดมีโอกาสดังกล่าว แนวรับ 990.5 แนวต้าน 1007.6 แนะนำ Long บริเวณแนวรับ



Source: Thaiquest, KINGSFORD

ภาพการลงทุนรายสัปดาห์

เปิดสัปดาห์นี้ด้วยแท่งเทียนสัปดาห์ที่ไม่สามารถทำ High ใหม่ที่สูงกว่าแท่งก่อนหน้า ปรับตัวอ่อนแรงได้ พร้อมด้วยราคาปรับตัวขึ้นเหนือแนวเส้นค่าเฉลี่ยไปมาก ทำให้คาดมีโอกาสดังกล่าว อย่างไรก็ตามหากยังไม่หลุดแนวรับยังคงมองการย่อตัวเพื่อขึ้นต่อในทางหลัก Up-Trend วางกรอบแนวรับสัปดาห์ 972.2 แนวต้าน 1040.0 หากมีสถานะ Long แนะนำ Take Profit กึ่งหนึ่ง และถือสถานะอีกกึ่งหนึ่ง

Market Overview

นักลงทุนต่างชาติ Short Futures สุทธิ -2670 สัญญา ทำให้มียอด Long สะสมตลอดเดือนกันยายน เท่ากับ 10877 สัญญา และนักลงทุนต่างชาติขายหุ้นไทยสุทธิ -991.03 ลบ. สะสมตลอดเดือน 2917.35 ลบ. และรวมทั้งปี ขาย -84925.22 ลบ.

คาค S50U21 เข้านี้แกว่งแคบ ดัชนีขาดปัจจัยหนุนจากฝั่งสหรัฐที่ปิดเนื่องในวันแรงงาน ส่วนจีนเผยศก.ดิจิทัล +20% ในครั้งแรกปีนี้ ขณะที่อังกฤษเผย PMI ภาคก่อสร้าง ส.ค. ลดสู่ 55.2 จากขาดแคลนวัสดุ ในประเทศบาทแข็งเทียบดอลลาร์เข้านี้ 32.45฿/\$ เช่นเดียวกับภูมิภาคหลังดอลลาร์ถูกขายจากการจ้างงานนอกภาคเกษตรวันศุกร์ต่ำกว่าคาดสู่ +2.5 แสนราย หนุนจากคาค Fund-flow ไหลเข้าหุ้นไทย พร้อมผู้ติดตามที่เริ่มลดหนุนคาคประชุมศุกร์นี้กลับใช้กฎหมายปกติและยุบ ศบค. จับตาประชุม ECB พุธสัปดาห์นี้

Source: www.tfex.co.th

	Close	Change	% Chg	PREV	Volume	OI	Basis
SET50	997.45	-3.19	-0.32%	1000.64	898.57 ML	-	-
S50U21	995.40	-3.40	-0.34%	998.80	119,003	330,503	-2.05
S50V21	993.00	-5.10	-0.51%	998.10	8	137	-4.45
S50Z21	993.10	-3.60	-0.36%	996.70	12,915	59,434	-4.35
S50H22	989.50	-3.50	-0.35%	993.00	3,369	12,757	-7.95
S50M22	987.00	-3.50	-0.35%	990.50	714	8,191	-10.45

	Last	Support	Resistance
SET50	997.45	995/978.3	1005.9/1011.52
S50U21	995.40	990.5/960.9	1007.6/1015
S50Z21	993.10	990/959.9	1005/1010

Volume/Inv	SET/MB	S50 Futures
Prop Trade	537.96	(Contract)
Foreign	- 991.03	- 2,670
Local Inst	- 1,965.05	2,773
Local Invet	2,418.12	- 103

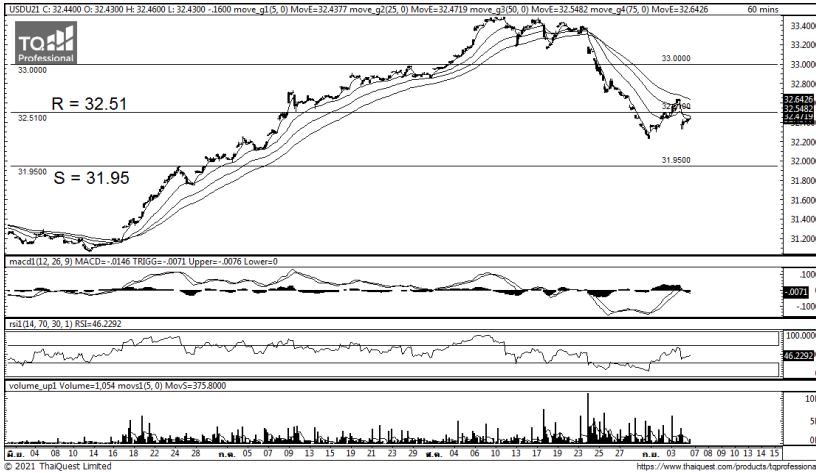
APICHAJ RAOMANACHAI No. 002939
KITTI BUABUENG Assistant Derivatives Analyst

Disclaimer: ข้อมูลในเอกสารฉบับนี้ รวบรวมมาจากแหล่งข้อมูลที่น่าเชื่อถือ อย่างไรก็ตาม บริษัทหลักทรัพย์ คิงส์ฟอร์ด จำกัด (มหาชน) ไม่สามารถที่จะยืนยันหรือรับรองความถูกต้องของข้อมูลเหล่านี้ได้ ไม่ว่าประการใด ๆ บทวิเคราะห์ในเอกสารนี้ จัดทำขึ้นโดยอิงจากเกณฑ์ทางวิชาการเกี่ยวกับหลักการวิเคราะห์ และมีได้เป็นการขึ้น หรือเสนอแนะให้ซื้อหรือขายหลักทรัพย์ใด ๆ การตัดสินใจซื้อหรือขายหลักทรัพย์ใด ๆ ของผู้อ่าน ไม่ว่าจะเกิดจากการอ่านบทความในเอกสารนี้หรือไม่ก็ตาม ล้วนเป็นผลจากการใช้วิจารณญาณของผู้อ่าน โดยไม่มีส่วนเกี่ยวข้องกับหรือพันธะผูกพันใด ๆ กับ บริษัทหลักทรัพย์ คิงส์ฟอร์ด จำกัด (มหาชน) ไม่พ่วงกรณีใด



Series	Close	Chg	Vol.	OI	OI Chg	Theory P	Basis	Day Left	LTD
			Contracts						
S50U21	995.40	-3.40	119,003	330,503	- 16,733	999	-2.05	22	29/09/2021
S50V21	993.00	-5.10	8	137	1	1,000	-4.45	51	28/10/2021
S50Z21	993.10	-3.60	12,915	59,434	617	1,004	-4.35	113	29/12/2021
S50H22	989.50	-3.50	3,369	12,757	91	1,009	-7.95	204	30/03/2022
S50M22	987.00	-3.50	714	8,191	56	1,014	-10.45	295	29/06/2022

Source: www.tfx.co.th, KINGSFORD



	Last	Change	Volume	OI
USDTHB	32.48	0.18		
USDU21	32.44	-0.16	7,204	47,312
USDV21	32.45	-0.17	61	690
USDX21	32.46	-0.18	1	99

	Last	Support	Resistance
USDTHB	32.48	32.00/31.36	32.50/33.00
USDU21	32.44	31.95/31.31	32.51/33.00
USDV21	32.45	31.98/31.30	32.51/33.00

Source: TFEX, KINGSFORD

Source: Thaiquest

ภาพการลงทุกระยะสั้น

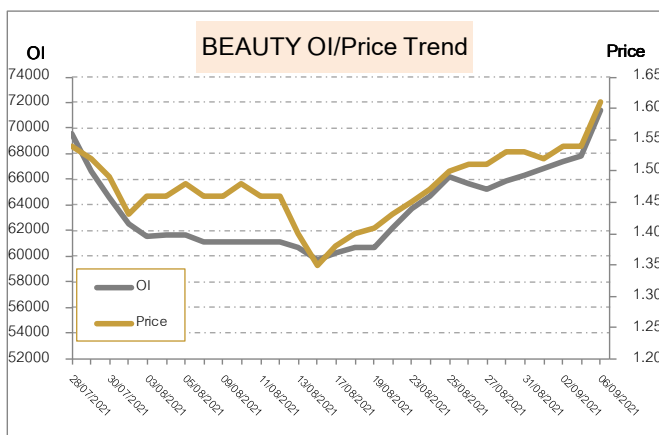
แม้เมื่อคืนฝั่งสหรัฐปิดทำการเนื่องจากวันแรงงาน แต่แรงกดดันหลักยังมาจากการเผยแพร่ตัวเลขจ้างงานนอกภาคเกษตรสหรัฐที่เพิ่มต่ำกว่าคาด +7.5 แสนรายสู่ +2.5 แสนรายในเดือน ส.ค. ทำให้ Dollar Index ยังเผชิญแรงขายต่อเนื่อง เข้านี้สู่ 92.215 จุด ทำให้แนวโน้มบาทยังมีโอกาสแข็งค่าเทียบดอลลาร์ มอง Short มีโอกาสมากกว่าฝั่ง Long วางกรอบแนวรับ 31.95 แนวต้าน 32.51

APICHAJ RAOMANACHAI No. 002939
KITTI BUABUENG Assistant Derivatives Analyst

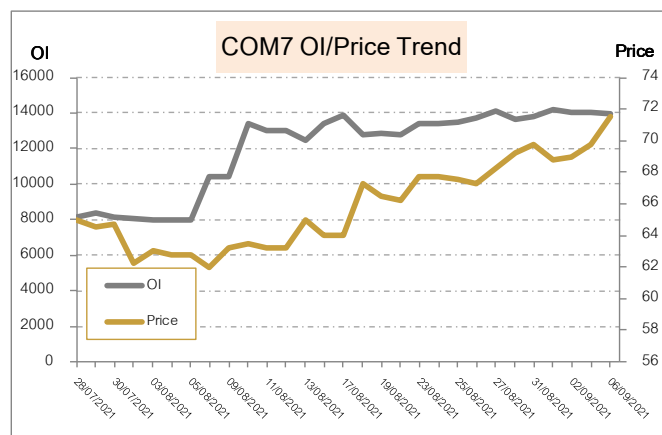
Disclaimer: ข้อมูลในเอกสารฉบับนี้ รวบรวมมาจากแหล่งข้อมูลที่น่าเชื่อถือ อย่างไรก็ตาม บริษัทหลักทรัพย์ คิงส์ฟอร์ด จำกัด (มหาชน) ไม่สามารถที่จะยืนยันหรือรับรองความถูกต้องของข้อมูลเหล่านี้ได้ ไม่ว่าประการใด ๆ บทวิเคราะห์ในเอกสารนี้ จัดทำขึ้นโดยอ้างอิงถึงหลักเกณฑ์ทางวิชาการเกี่ยวกับหลักการวิเคราะห์ และมีได้เป็นการชี้แนะ หรือเสนอแนะให้ซื้อหรือขายหลักทรัพย์ใด ๆ การตัดสินใจซื้อหรือขายหลักทรัพย์ใด ๆ ของผู้อ่าน ไม่ควรเกิดจากการอ่านบทความในเอกสารนี้ หรือไม่ก็ตาม ล้วนเป็นผลจากการใช้วิจารณญาณของผู้อ่าน โดยไม่มีส่วนเกี่ยวข้องกับหรือพันธะผูกพันใด ๆ กับ บริษัทหลักทรัพย์ คิงส์ฟอร์ด จำกัด (มหาชน) ไม่ว่ากรณีใด

5 Days Price Change VS 5 Days OI Change				OI เปลี่ยนแปลงย้อนหลัง 1 วันทำการ		
No.	Stock	Price Change %	OI	Stock	OI	% Change
1	DELTA	30.82%	833	SCGP	6,561	22.25%
2	BANPU	17.27%	44,755	OR	8,150	19.01%
3	SUPER	7.22%	322,076	TU	16,582	15.76%
4	BEAUTY	5.23%	81,970	GULF	17,745	13.54%
5	UNIQ	4.55%	11,916	ITD	34,472	10.37%
6	ITD	4.13%	32,689	AP	6,281	8.84%
7	THCOM	4.00%	12,321	INTUCH	3,726	8.28%
8	ORI	3.55%	33,446	SPRC	6,721	8.12%
9	SGP	3.48%	6,404	TISCO	1,857	7.40%
10	DTAC	2.70%	6,834	WHAUP	7,231	7.35%
11	ESSO	2.53%	14,402	OI เปลี่ยนแปลงย้อนหลัง 5 วันทำการ (1 สัปดาห์)		
12	COM7	2.51%	14,248	Stock	OI	% Change
13	GFPT	2.42%	13,037	GULF	9,070	95.64%
15	HANA	2.13%	2,324	SGP	6,404	45.80%
16	ADVANC	1.86%	9,548	DELTA	833	45.62%
17	SPRC	1.70%	5,729	INTUCH	3,086	20.74%
19	SIRI	1.56%	174,873	PTTEP	2,243	20.51%
20	TU	1.51%	15,588	DTAC	6,834	18.93%
21	INTUCH	1.46%	3,086	SPRC	5,729	17.32%
22	TRUE	1.20%	73,553	KEX	1,729	16.48%
				THANI	8,453	11.83%
				BCH	9,421	10.37%

ทิศทาง OI/ราคาหุ้นที่น่าจับตามอง



BEAUTY มีสถานะ Long ได้เปรียบ Resistance ที่ 1.69 และให้ Support ที่ 1.57 Cutloss ที่ 1.56



COM7 มีสถานะ Long ได้เปรียบ Resistance ที่ 74.75 และให้ Support ที่ 69.75 Cutloss ที่ 69.5

Source: KINGSFORD

APICHAJ RAOMANACHAI No. 002939
KITTI BUABUENG Assistant Derivatives Analyst

www.kingsfordsec.com

Disclaimer: ข้อมูลในเอกสารฉบับนี้ รวบรวมมาจากแหล่งข้อมูลที่น่าเชื่อถือ อย่างไรก็ตาม บริษัทหลักทรัพย์ คิงส์ฟอร์ด จำกัด (มหาชน) ไม่สามารถที่จะยืนยันหรือรับรองความถูกต้องของข้อมูลเหล่านี้ได้ ไม่ว่าประการใด ๆ บทวิเคราะห์ในเอกสารนี้ จัดทำขึ้นโดยอิงหลักเกณฑ์ทางวิชาการเกี่ยวกับหลักการวิเคราะห์ และมีได้เป็นการชี้แนะ หรือเสนอแนะให้ซื้อหรือขายหลักทรัพย์ใด ๆ การตัดสินใจซื้อหรือขายหลักทรัพย์ใด ๆ ของผู้อ่าน ไม่ว่าจะเกิดจากการอ่านบทความในเอกสารนี้หรือไม่ก็ตาม ล้วนเป็นผลจากการใช้วิจารณญาณของผู้อ่าน โดยไม่มีส่วนเกี่ยวข้องกับหรือพันธะผูกพันใด ๆ กับ บริษัทหลักทรัพย์ คิงส์ฟอร์ด จำกัด (มหาชน) ไม่ว่ากรณีใด

Short Sales



KINGSFORD

มูลค่าการขายชอร์ต ณ วันที่ 06 กันยายน 2564

หลักทรัพย์	ปริมาณหุ้นที่ขายชอร์ต (หุ้น)	มูลค่าการขายชอร์ต (บาท)	%เทียบมูลค่าซื้อขายตลาดรวม
AAV	1,109,600	2,990,064.00	7.59%
AAV-R	97,900	263,694.00	0.67%
ACE	310,100	1,294,858.00	0.63%
ACE-R	1,464,200	6,083,968.00	2.97%
ADVANC	585,400	111,417,550.00	8.07%
ADVANC-R	52,300	9,935,700.00	0.72%
AEONTS	4,600	926,700.00	0.98%
AEONTS-R	12,000	2,391,100.00	2.55%
AH	66,400	1,445,650.00	4.07%
AIE	719,300	1,068,364.00	0.56%
AJ	200	3,900.00	0.03%
AKR	345,500	385,297.00	0.41%
AMANAHA	5,600	29,925.00	0.09%
AMATA	1,097,700	20,081,680.00	16.74%
AMATA-R	536,000	9,800,120.00	8.17%
ANAN	109,700	196,503.00	0.92%
AOT	1,389,900	87,530,750.00	9.89%
AOT-R	1,711,400	107,694,675.00	12.17%
AP	1,628,900	13,601,315.00	29.29%
AP-R	77,700	648,795.00	1.40%
ASIAN	96,700	1,672,910.00	4.33%
ASIAN-R	140,000	2,408,640.00	6.27%
ASK	900	33,750.00	0.25%
ASK-R	5,100	191,250.00	1.42%
ASP	1,367,900	4,639,236.00	19.16%
AU	25,600	274,530.00	3.97%
AUCT	69,800	671,675.00	2.39%
AWC	847,300	3,576,552.00	3.63%
AWC-R	1,323,900	5,595,266.00	5.67%
BA	50,000	550,000.00	1.82%
BAFS	22,300	609,275.00	2.37%
BAFS-R	25,000	681,250.00	2.66%
BAM	2,475,600	46,192,210.00	9.87%
BAM-R	444,900	8,315,100.00	1.77%
BANPU	9,244,900	112,412,610.00	2.88%
BANPU-R	16,444,300	206,867,650.00	5.13%
BAY-R	1,600	51,200.00	0.09%
BBL	705,200	80,184,200.00	11.32%
BCH	671,900	14,851,670.00	2.74%
BCH-R	2,396,900	52,997,660.00	9.78%
BCP	310,900	8,435,025.00	2.97%
BCP-R	398,500	10,774,500.00	3.81%
BCPG-R	567,900	8,241,750.00	4.61%
BDMS	922,200	21,422,530.00	6.57%
BDMS-R	2,316,800	53,821,980.00	16.50%
BEAUTY	500,000	795,000.00	0.51%
BEC-R	195,500	2,620,710.00	0.88%
BEM	7,555,000	64,417,610.00	20.36%
BEM-R	5,540,900	47,105,405.00	14.93%
BGRIM	937,200	42,194,125.00	9.98%
BGRIM-R	652,100	29,344,275.00	6.95%
BH	189,300	25,088,550.00	16.90%
BH-R	93,600	12,416,650.00	8.35%
BJC	292,200	10,178,025.00	10.40%

ข้อมูลในเอกสารฉบับนี้ รวบรวมมาจากแหล่งข้อมูลที่น่าเชื่อถือ อย่างไรก็ตาม บริษัทหลักทรัพย์ คิงส์ฟอร์ด จำกัด (มหาชน) ไม่สามารถที่จะยืนยันหรือรับรองความถูกต้องของข้อมูลเหล่านี้ได้ ไม่ว่าประการใด ๆ บทวิเคราะห์ในเอกสารนี้ จัดทำขึ้นโดยอ้างอิงหลักเกณฑ์ทางวิชาการเกี่ยวกับหลักการวิเคราะห์ และมีได้เป็นการชี้แนะ หรือเสนอแนะให้ซื้อหรือขายหลักทรัพย์ใด ๆ การตัดสินใจซื้อหรือขายหลักทรัพย์ใด ๆ ของผู้อ่าน ไม่ว่าจะเกิดจากการอ่านบทความในเอกสารนี้หรือไม่ก็ตาม ล้วนเป็นผลจากการใช้วิจารณญาณของผู้อ่าน โดยไม่มีส่วนเกี่ยวข้องกับหรือผูกพันใด ๆ กับ บริษัทหลักทรัพย์ คิงส์ฟอร์ด จำกัด (มหาชน) ไม่ว่ากรณีใด

Short Sales



KINGSFORD

มูลค่าการขายชอร์ต ณ วันที่ 06 กันยายน 2564

หลักทรัพย์	ปริมาณหุ้นที่ขายชอร์ต (หุ้น)	มูลค่าการขายชอร์ต (บาท)	%เทียบมูลค่าซื้อขายตลาดรวม
BJC-R	181,000	6,324,650.00	6.44%
BLA	71,700	1,915,475.00	4.85%
BLA-R	142,900	3,809,600.00	9.67%
BLAND	482,100	511,026.00	2.20%
BLAND-R	5,000	5,300.00	0.02%
BPP	157,800	2,999,670.00	2.64%
BTS	4,799,900	45,066,805.00	15.92%
BTS-R	4,506,900	42,173,025.00	14.95%
CBG	146,800	19,665,050.00	2.37%
CBG-R	557,600	74,667,350.00	9.00%
CENTEL	62,700	2,011,050.00	3.52%
CENTEL-R	264,900	8,476,800.00	14.85%
CGD	1,468,200	836,874.00	0.09%
CGD-R	2,480,000	1,473,200.00	0.15%
CHG	2,905,500	10,693,220.00	3.44%
CHG-R	18,305,500	67,346,454.00	21.66%
CK	1,126,100	22,381,730.00	11.18%
CK-R	910,700	18,095,860.00	9.04%
CKP	657,100	3,579,170.00	2.69%
CKP-R	1,727,400	9,329,655.00	7.07%
COM7	77,500	5,455,000.00	0.58%
COM7-R	1,041,900	73,643,250.00	7.83%
CPALL	3,646,400	227,471,300.00	7.83%
CPALL-R	3,519,400	219,320,600.00	7.56%
CPF	5,530,000	147,210,600.00	19.31%
CPF-R	1,305,500	34,655,900.00	4.56%
CPN	662,600	35,264,625.00	5.94%
CPN-R	2,331,700	124,320,250.00	20.90%
CRC	251,500	8,613,875.00	7.65%
CRC-R	73,800	2,527,650.00	2.25%
DCC	828,200	2,460,398.00	2.64%
DCC-R	1,376,700	4,082,898.00	4.38%
DDD	40,100	739,440.00	1.02%
DELTA	144,300	109,467,400.00	4.74%
DELTA-R	104,700	78,980,600.00	3.44%
DEMCO	31,500	156,094.00	4.98%
DEMCO-R	33,200	164,008.00	5.25%
DMT	148,100	1,909,870.00	15.25%
DOD	85,700	1,045,710.00	4.31%
DOHOME	214,900	5,393,825.00	2.83%
DOHOME-R	1,199,900	30,106,325.00	15.79%
DRT	6,400	46,540.00	1.07%
DTAC	338,100	12,977,900.00	4.10%
DTAC-R	248,100	9,488,775.00	3.01%
EA	788,500	52,464,550.00	6.29%
EA-R	1,975,600	131,947,250.00	15.76%
EGATIF	214,500	2,616,900.00	24.58%
EGCO	66,900	12,082,600.00	5.65%
EGCO-R	162,900	29,482,350.00	13.75%
EP	18,800	111,460.00	1.25%
EPG	934,900	11,807,950.00	10.26%
EPG-R	334,600	4,195,560.00	3.67%
ERW	7,700	22,792.00	0.19%
ESSO	308,300	2,461,250.00	1.36%
ESSO-R	1,936,500	15,463,740.00	8.53%

ข้อมูลในเอกสารฉบับนี้ รวบรวมมาจากแหล่งข้อมูลที่น่าเชื่อถือ อย่างไรก็ตาม บริษัทหลักทรัพย์ คิงส์ฟอร์ด จำกัด (มหาชน) ไม่สามารถที่จะยืนยันหรือรับรองความถูกต้องของข้อมูลเหล่านี้ได้ ไม่ว่าประการใด ๆ บทวิเคราะห์ในเอกสารนี้ จัดทำขึ้นโดยอ้างอิงหลักเกณฑ์ทางวิชาการเกี่ยวกับหลักการวิเคราะห์ และมีได้เป็นการชี้แนะ หรือเสนอแนะให้ซื้อหรือขายหลักทรัพย์ใด ๆ การตัดสินใจซื้อหรือขายหลักทรัพย์ใด ๆ ของผู้อ่าน ไม่ว่าจะเกิดจากการอ่านบทความในเอกสารนี้หรือไม่ก็ตาม ล้วนเป็นผลจากการใช้วิจารณญาณของผู้อ่าน โดยไม่มีส่วนเกี่ยวข้องกับหรือผูกพันใด ๆ กับ บริษัทหลักทรัพย์ คิงส์ฟอร์ด จำกัด (มหาชน) ไม่ว่ากรณีใด

Short Sales



KINGSFORD

มูลค่าการขายชอร์ต ณ วันที่ 06 กันยายน 2564

หลักทรัพย์	ปริมาณหุ้นที่ขายชอร์ต (หุ้น)	มูลค่าการขายชอร์ต (บาท)	%เทียบมูลค่าซื้อขายตลาดรวม
ETC	179,000	472,632.00	2.02%
FORTH	100	1,610.00	0.00%
FSMART	34,100	364,350.00	0.85%
GFPT	626,200	8,029,330.00	13.33%
GFPT-R	593,700	7,599,500.00	12.63%
GGC	26,200	291,500.00	3.96%
GLD	206,000	498,520.00	35.58%
GLOBAL	1,556,200	32,784,730.00	10.53%
GLOBAL-R	910,300	19,210,670.00	6.16%
GPSC	395,200	32,915,025.00	5.45%
GPSC-R	1,035,400	86,346,325.00	14.28%
GREEN	118,100	237,413.00	0.82%
GULF	2,442,600	103,782,950.00	3.49%
GULF-R	1,738,200	73,843,375.00	2.49%
GUNKUL	3,941,600	18,926,576.00	5.00%
GUNKUL-R	1,765,400	8,467,684.00	2.24%
HANA	199,600	14,457,850.00	3.97%
HANA-R	1,069,000	76,959,150.00	21.26%
HMPRO	1,727,600	24,276,660.00	13.28%
HMPRO-R	1,585,200	22,224,390.00	12.18%
HTC	800	29,400.00	0.26%
ICHI	381,900	4,481,610.00	4.14%
ICHI-R	827,500	9,663,400.00	8.97%
INTUCH	488,900	42,244,100.00	4.68%
INTUCH-R	524,100	45,100,525.00	5.02%
IRPC-R	10,001,700	40,069,622.00	12.14%
ITD	1,097,700	2,656,046.00	0.69%
ITD-R	787,400	1,940,824.00	0.50%
IVL	1,446,200	62,039,450.00	9.25%
IVL-R	1,079,200	46,365,250.00	6.90%
JAS	2,151,700	6,282,964.00	9.10%
JAS-R	600	1,750.00	0.00%
JKN	43,700	407,545.00	0.99%
JMART	473,300	19,073,775.00	2.85%
JMART-R	38,200	1,533,100.00	0.23%
JMT	226,100	10,907,450.00	2.24%
JMT-R	462,800	22,253,375.00	4.58%
JR	12,700	92,075.00	1.18%
JTS	2,100	116,725.00	1.29%
JWD	293,700	4,570,450.00	5.31%
KBANK	438,300	53,521,500.00	5.20%
KBANK-R	464,000	56,413,250.00	5.50%
KCE	348,900	27,107,800.00	3.13%
KCE-R	961,700	74,892,000.00	8.62%
KEX	87,500	3,490,875.00	1.70%
KGI	74,900	479,160.00	0.93%
KISS	39,900	458,850.00	1.55%
KKP	15,800	873,025.00	1.24%
KKP-R	54,200	2,994,550.00	4.24%
KSL	160,800	582,808.00	2.87%
KSL-R	390,900	1,415,050.00	6.97%
KTB	1,268,100	14,075,910.00	12.46%
KTB-R	333,200	3,698,520.00	3.27%
KTC	209,400	14,142,075.00	2.06%
KTC-R	1,423,800	95,408,100.00	14.02%

ข้อมูลในเอกสารฉบับนี้ รวบรวมมาจากแหล่งข้อมูลที่น่าเชื่อถือ อย่างไรก็ตาม บริษัทหลักทรัพย์ คิงส์ฟอร์ด จำกัด (มหาชน) ไม่สามารถที่จะยืนยันหรือรับรองความถูกต้องของข้อมูลเหล่านี้ได้ ไม่ว่าประการใด ๆ บทวิเคราะห์ในเอกสารนี้ จัดทำขึ้นโดยอ้างอิงหลักเกณฑ์ทางวิชาการเกี่ยวกับหลักการวิเคราะห์ และมีได้เป็นการชี้แนะ หรือเสนอแนะให้ซื้อหรือขายหลักทรัพย์ใด ๆ การตัดสินใจซื้อหรือขายหลักทรัพย์ใด ๆ ของผู้อ่าน ไม่ว่าจะเกิดจากการอ่านบทความในเอกสารนี้หรือไม่ก็ตาม ล้วนเป็นผลจากการใช้วิจารณญาณของผู้อ่าน โดยไม่มีส่วนเกี่ยวข้องกับหรือผูกพันใด ๆ กับ บริษัทหลักทรัพย์ คิงส์ฟอร์ด จำกัด (มหาชน) ไม่สามารถได้

Short Sales



KINGSFORD

มูลค่าการขายชอร์ต ณ วันที่ 06 กันยายน 2564

หลักทรัพย์	ปริมาณหุ้นที่ขายชอร์ต (หุ้น)	มูลค่าการขายชอร์ต (บาท)	%เทียบมูลค่าซื้อขายตลาดรวม
LANNA	14,200	305,400.00	0.03%
LH	1,368,100	11,132,515.00	6.86%
LH-R	1,230,800	9,995,940.00	6.17%
LHFG	1,457,900	1,814,164.00	1.92%
LHFG-R	5,500	6,858.00	0.01%
LOXLEY	183,900	512,410.00	2.10%
LPN	75,200	374,496.00	1.11%
LPN-R	680,800	3,390,384.00	10.08%
M	32,700	1,721,600.00	6.39%
M-R	60,100	3,170,250.00	11.74%
MAJOR	44,000	909,340.00	1.32%
MAJOR-R	398,300	8,200,880.00	11.98%
MBK	76,200	1,051,560.00	3.99%
MC	19,900	184,075.00	2.61%
MC-R	4,000	37,000.00	0.52%
MCS	852,200	12,362,110.00	30.67%
MDX	14,000	83,300.00	0.21%
MEGA	94,200	4,649,200.00	1.77%
MEGA-R	357,000	17,492,075.00	6.70%
MICRO	42,100	343,090.00	0.71%
MILL	400	532	0.00%
MINT	1,039,100	33,137,600.00	13.46%
MINT-R	496,900	15,795,725.00	6.43%
MONO	56,800	92,584.00	0.46%
MTC	340,800	21,091,400.00	10.37%
MTC-R	627,800	38,823,475.00	19.10%
NCAP	103,500	1,324,800.00	1.51%
NER	13,200	100,320.00	0.09%
NEX	10,600	97,115.00	0.04%
NNCL	30,600	82,184.00	1.42%
NOBLE	158,700	1,039,630.00	5.39%
NOBLE-R	161,000	1,054,550.00	5.47%
NRF	77,500	710,730.00	2.10%
OR	830,800	24,508,600.00	5.20%
OR-R	128,300	3,784,850.00	0.80%
ORI	329,400	3,414,760.00	3.44%
ORI-R	197,300	2,018,490.00	2.06%
OSP	884,900	30,729,050.00	7.08%
OSP-R	1,299,100	44,967,625.00	10.39%
PLANB	937,000	6,007,300.00	6.81%
PLANB-R	595,900	3,800,855.00	4.33%
PR9	17,600	187,310.00	3.03%
PRIME	39,100	74,290.00	0.98%
PRM	125,500	842,505.00	2.80%
PRM-R	389,300	2,609,590.00	8.68%
PSH	88,100	1,133,420.00	7.67%
PSL	452,200	10,132,380.00	2.74%
PSL-R	1,557,500	34,846,850.00	9.45%
PTG	351,700	6,302,860.00	4.00%
PTG-R	515,300	9,226,870.00	5.86%
PTL	22,800	586,875.00	2.46%
PTL-R	91,700	2,344,050.00	9.91%
PTT	4,412,000	167,100,600.00	15.55%

ข้อมูลในเอกสารฉบับนี้ รวบรวมมาจากแหล่งข้อมูลที่น่าเชื่อถือ อย่างไรก็ตาม บริษัทหลักทรัพย์ คิงส์ฟอร์ด จำกัด (มหาชน) ไม่สามารถที่จะยืนยันหรือรับรองความถูกต้องของข้อมูลเหล่านี้ได้ ไม่ว่าประการใด ๆ บทวิเคราะห์ในเอกสารนี้ จัดทำขึ้นโดยอ้างอิงหลักเกณฑ์ทางวิชาการเกี่ยวกับหลักการวิเคราะห์ และมีได้เป็นการชี้แนะ หรือเสนอแนะให้ซื้อหรือขายหลักทรัพย์ใด ๆ การตัดสินใจซื้อหรือขายหลักทรัพย์ใด ๆ ของผู้อ่าน ไม่ว่าจะเกิดจากการอ่านบทความในเอกสารนี้หรือไม่ก็ตาม ล้วนเป็นผลจากการใช้วิจารณญาณของผู้อ่าน โดยไม่มีส่วนเกี่ยวข้องกับหรือผูกพันใด ๆ กับ บริษัทหลักทรัพย์ คิงส์ฟอร์ด จำกัด (มหาชน) ไม่ว่ากรณีใด

Short Sales



KINGSFORD

มูลค่าการขายชอร์ต ณ วันที่ 06 กันยายน 2564

หลักทรัพย์	ปริมาณหุ้นที่ขายชอร์ต (หุ้น)	มูลค่าการขายชอร์ต (บาท)	%เทียบมูลค่าซื้อขายตลาดรวม
PTT-R	1,315,400	49,748,800.00	4.63%
PTTEP	411,700	44,906,450.00	8.90%
PTTEP-R	526,400	57,285,150.00	11.39%
PTTGC	1,491,200	90,732,025.00	9.97%
PTTGC-R	946,100	57,374,525.00	6.33%
QH	1,547,700	3,435,894.00	4.35%
QH-R	5,043,800	11,153,038.00	14.17%
RATCH-R	328,700	15,486,600.00	5.08%
RBF	102,200	2,025,090.00	2.03%
RCL	85,300	4,686,000.00	0.80%
RCL-R	182,700	10,268,200.00	1.71%
RJH	10,900	365,675.00	2.67%
ROJNA	56,400	375,060.00	3.56%
RS	111,100	2,110,050.00	0.65%
RS-R	709,000	13,375,460.00	4.16%
S	464,100	974,610.00	1.92%
S-R	55,200	117,024.00	0.23%
SA	94,000	755,740.00	1.11%
SABINA	10,300	202,800.00	2.09%
SABINA-R	28,500	560,450.00	5.78%
SABUY	3,000	32,900.00	0.05%
SAK	34,000	312,150.00	1.65%
SAPPE	27,100	736,375.00	1.78%
SAT	1,200	24,840.00	0.35%
SAT-R	10,000	206,000.00	2.95%
SAWAD	728,400	50,840,425.00	11.13%
SAWAD-R	656,800	45,715,100.00	10.03%
SC	38,300	121,794.00	1.41%
SCB	396,500	41,273,300.00	10.83%
SCB-R	164,500	17,108,750.00	4.49%
SCC	85,100	36,207,200.00	9.39%
SCC-R	45,800	19,449,400.00	5.05%
SCGP	666,200	44,797,225.00	2.42%
SCGP-R	1,867,800	125,123,575.00	6.78%
SCI	69,700	159,370.00	2.12%
SCN	11,500	29,942.00	0.22%
SENA	14,600	57,556.00	1.80%
SGP	150,600	1,792,140.00	6.64%
SGP-R	64,700	769,930.00	2.85%
SHR	104,500	367,288.00	2.68%
SINGER	31,300	1,324,900.00	1.15%
SIRI	14,094,500	18,572,377.00	6.38%
SIRI-R	2,684,100	3,541,684.00	1.22%
SIS	16,600	558,700.00	2.50%
SKE	110,000	117,374.00	0.16%
SKR	9,500	111,150.00	4.30%
SNC	74,000	984,200.00	2.77%
SOLAR	54,400	120,656.00	0.14%
SPA-R	500	3,550.00	0.05%
SPALI	299,800	6,235,260.00	6.44%
SPALI-R	460,400	9,542,510.00	9.89%
SPCG	34,900	621,220.00	3.36%
SPCG-R	15,600	277,680.00	1.50%
SPRC	7,818,400	70,214,265.00	11.93%
SPRC-R	3,637,900	32,449,945.00	5.55%
SSP	95,000	1,197,660.00	3.49%

ข้อมูลในเอกสารฉบับนี้ รวบรวมมาจากแหล่งข้อมูลที่น่าเชื่อถือ อย่างไรก็ตาม บริษัทหลักทรัพย์ คิงส์ฟอร์ด จำกัด (มหาชน) ไม่สามารถที่จะยืนยันหรือรับรองความถูกต้องของข้อมูลเหล่านี้ได้ ไม่ว่าประการใด ๆ บริษัทฯระเหในเอกสารนี้ จัดทำขึ้นโดยอ้างอิงหลักเกณฑ์ทางวิชาการเกี่ยวกับหลักการวิเคราะห์ และมีได้เป็นการชี้แนะ หรือเสนอแนะให้ซื้อหรือขายหลักทรัพย์ใด ๆ การตัดสินใจซื้อหรือขายหลักทรัพย์ใด ๆ ของผู้อ่าน ไม่ว่าจะเกิดจากการอ่านบทความในเอกสารนี้หรือไม่ก็ตาม ล้วนเป็นผลจากการใช้วิจารณญาณของผู้อ่าน โดยไม่มีส่วนเกี่ยวข้องกับพะยะบุคคลใด ๆ กับ บริษัทหลักทรัพย์ คิงส์ฟอร์ด จำกัด (มหาชน) ไม่ว่ากรณีใด

Short Sales



KINGSFORD

มูลค่าการขายชอร์ต ณ วันที่ 06 กันยายน 2564

หลักทรัพย์	ปริมาณหุ้นที่ขายชอร์ต (หุ้น)	มูลค่าการขายชอร์ต (บาท)	%เทียบมูลค่าซื้อขายตลาดรวม
STA	102,700	3,897,425.00	1.88%
STA-R	905,900	34,085,775.00	16.55%
STANLY	3,200	547,450.00	4.20%
STANLY-R	3,000	510,350.00	3.94%
STARK	97,300	418,390.00	0.50%
STEC	1,172,100	15,714,850.00	3.98%
STEC-R	2,952,600	39,752,530.00	10.02%
STGT	542,400	19,704,575.00	8.65%
STPI	57,900	260,776.00	1.05%
SUPER	41,685,000	43,352,400.00	3.28%
SUPER-R	14,099,100	14,749,419.00	1.11%
SYNEX	10,800	264,960.00	1.02%
SYNEX-R	40,300	985,100.00	3.82%
TASCO	428,800	7,879,000.00	14.20%
TASCO-R	12,700	233,680.00	0.42%
TCAP	615,500	22,452,150.00	8.68%
TCAP-R	605,100	21,985,650.00	8.54%
TFG-R	38,000	173,020.00	1.42%
THANI	1,290,600	5,545,816.00	3.14%
THANI-R	5,629,200	24,130,844.00	13.69%
THCOM	215,400	2,231,800.00	2.45%
THCOM-R	167,500	1,742,000.00	1.90%
THG	13,300	408,975.00	2.87%
THG-R	3,100	94,550.00	0.67%
THRE	327,500	458,500.00	1.18%
TIDLOR	262,700	10,203,450.00	2.61%
TIDLOR-R	25,000	968,750.00	0.25%
TISCO	214,000	19,734,100.00	7.53%
TISCO-R	414,200	38,088,450.00	14.58%
TKN	284,500	2,083,940.00	6.02%
TKN-R	395,100	2,893,140.00	8.36%
TMT	215,200	2,288,480.00	20.04%
TOA	52,300	1,827,225.00	2.03%
TOA-R	163,100	5,676,200.00	6.34%
TOP	818,400	40,728,900.00	7.24%
TOP-R	1,186,600	59,078,375.00	10.50%
TPCH	24,400	263,520.00	2.43%
TPIPL	361,300	652,408.00	1.97%
TPIPL-R	37,300	67,513.00	0.20%
TQM	20,400	2,316,600.00	2.43%
TQM-R	64,800	7,326,000.00	7.72%
TRUE	5,985,200	20,262,886.00	8.17%
TRUE-R	1,792,100	6,056,006.00	2.45%
TSTH	456,000	776,394.00	1.03%
TTA	311,000	4,911,870.00	2.17%
TTA-R	1,427,900	22,562,440.00	9.95%
TTB	19,911,900	21,106,614.00	17.86%
TTB-R	3,305,400	3,503,724.00	2.96%
TTCL	30,800	139,736.00	0.48%
TTW	329,600	3,955,200.00	3.18%
TTW-R	938,200	11,258,400.00	9.05%
TU	937,700	18,921,430.00	3.87%
TU-R	1,393,600	28,106,830.00	5.76%
TVO	162,900	5,232,225.00	3.82%
TVO-R	269,100	8,553,875.00	6.31%

ข้อมูลในเอกสารฉบับนี้ รวบรวมมาจากแหล่งข้อมูลที่น่าเชื่อถือ อย่างไรก็ตาม บริษัทหลักทรัพย์ คิงส์ฟอร์ด จำกัด (มหาชน) ไม่สามารถที่จะยืนยันหรือรับรองความถูกต้องของข้อมูลเหล่านี้ได้ ไม่ว่าประการใด ๆ บทวิเคราะห์ในเอกสารนี้ จัดทำขึ้นโดยอ้างอิงหลักเกณฑ์ทางวิชาการเกี่ยวกับหลักการวิเคราะห์ และมีได้เป็นการชี้แนะ หรือเสนอแนะให้ซื้อหรือขายหลักทรัพย์ใด ๆ การตัดสินใจซื้อหรือขายหลักทรัพย์ใด ๆ ของผู้อ่าน ไม่ว่าจะเกิดจากการอ่านบทความในเอกสารนี้หรือไม่ก็ตาม ล้วนเป็นผลจากการใช้วิจารณญาณของผู้อ่าน โดยไม่มีส่วนเกี่ยวข้องกับหรือผูกพันใด ๆ กับ บริษัทหลักทรัพย์ คิงส์ฟอร์ด จำกัด (มหาชน) ไม่ว่ากรณีใด

Short Sales



KINGSFORD

มูลค่าการขายชอร์ต ณ วันที่ 06 กันยายน 2564

หลักทรัพย์	ปริมาณหุ้นที่ขายชอร์ต (หุ้น)	มูลค่าการขายชอร์ต (บาท)	%เทียบมูลค่าซื้อขายตลาดรวม
UNIQ	91,100	603,220.00	1.68%
UNIQ-R	56,100	378,615.00	1.03%
UTP	46,800	806,380.00	1.69%
UTP-R	402,900	6,935,130.00	14.55%
UV	117,300	496,142.00	0.70%
UVAN	50,500	391,610.00	5.82%
VGI	1,641,200	10,454,080.00	5.80%
VGI-R	453,900	2,874,040.00	1.60%
VIBHA	917,700	2,018,558.00	3.37%
VIBHA-R	963,300	2,131,806.00	3.54%
VNG	13,500	103,420.00	1.17%
WHA	8,152,600	25,680,202.00	11.11%
WHA-R	680,700	2,148,008.00	0.93%
WHAUP	664,200	2,825,434.00	23.45%
WHAUP-R	170,300	722,452.00	6.01%
WORK	201,700	4,419,100.00	13.05%
WORK-R	50,000	1,095,000.00	3.23%
XO	155,000	3,374,270.00	1.41%

หมายเหตุ - ไม่รวมรายการขายชอร์ตของสมาชิกที่เป็นผู้ร่วมดำเนินงานลงทุนหรือผู้ดูแลสภาพคล่องของหน่วยลงทุนของกองทุนรวมอีทีเอฟเพื่อบัญชีบริษัทประเภทเพื่อทำกำไรจากส่วนต่างของราคาหรือเพื่อดูแลสภาพคล่อง แล้วแต่กรณี

ข้อมูลในเอกสารฉบับนี้ รวบรวมมาจากแหล่งข้อมูลที่น่าเชื่อถือ อย่างไรก็ตาม บริษัทหลักทรัพย์ คิงส์ฟอร์ด จำกัด (มหาชน) ไม่สามารถที่จะยืนยันหรือรับรองความถูกต้องของข้อมูลเหล่านี้ได้ ไม่ว่าประการใด ๆ บทวิเคราะห์ในเอกสารนี้ จัดทำขึ้นโดยอ้างอิงถึงหลักเกณฑ์ทางวิชาการเกี่ยวกับหลักการวิเคราะห์ และมีได้เป็นการชี้แนะ หรือเสนอแนะให้ซื้อหรือขายหลักทรัพย์ใด ๆ การตัดสินใจซื้อหรือขายหลักทรัพย์ใด ๆ ของผู้อ่าน ไม่ว่าจะเกิดจากการอ่านบทความในเอกสารนี้หรือไม่ก็ตาม ล้วนเป็นผลจากการใช้วิจารณญาณของผู้อ่าน โดยไม่มีส่วนเกี่ยวข้องกับหรือผูกพันใด ๆ กับ บริษัทหลักทรัพย์ คิงส์ฟอร์ด จำกัด (มหาชน) ไม่ว่ากรณีใด

Stock Calendar



KINGSFORD

รายงานการเปลี่ยนแปลงการถือหลักทรัพย์ของผู้บริหาร (แบบ 59-2) ประจำวันที่ 06 กันยายน 2564

ชื่อผู้บริหาร	ประเภทหลักทรัพย์	วันที่ ได้มา / จำหน่าย	จำนวน	ราคา	วิธีการ ได้มา/ จำหน่าย	
GREEN	นางสาว สรัญรัตน์ สีสัน	หุ้นสามัญ	03/09/2564	200,000	2.00	ซื้อ
GREEN	นางสาว สรัญรัตน์ สีสัน	หุ้นสามัญ	03/09/2564	150,000	1.98	ซื้อ
GBX	นาย โอฟาร์ คุณาเปรมกิจ	หุ้นสามัญ	01/09/2564	500,000	1.34	ซื้อ
GBX	นาย โอฟาร์ คุณาเปรมกิจ	หุ้นสามัญ	02/09/2564	97,700	1.35	ซื้อ
CPW	นาย ณรงค์ อิงค์ธเนศ	หุ้นสามัญ	02/09/2564	1,100,000	3.96	ซื้อ
CPW	นาย ณรงค์ อิงค์ธเนศ	หุ้นสามัญ	03/09/2564	300,000	3.98	ซื้อ
SWC	นาย นรินทร์ ตริสุโกศล	หุ้นสามัญ	30/08/2564	70,000	8.23	ขาย
SWC	นาย นรินทร์ ตริสุโกศล	หุ้นสามัญ	31/08/2564	20,000	8.20	ขาย
SUSCO	นาย มงคล สิมะโรจน์	หุ้นสามัญ	03/09/2564	200,000	3.31	ซื้อ
ZEN	นาย ศิรวัดน์ ชัชวาลย์	หุ้นสามัญ	03/09/2564	51,800	11.88	ขาย
SAPPE	นาย อเนก ลากสุขสถิต	หุ้นสามัญ	02/09/2564	84,500	29.00	ขาย
TKS	นาย สุพันธ์ มงคลสุธี	หุ้นสามัญ	01/09/2564	100,000	11.30	ซื้อ
TWZ	นาย พุทธชาติ รังคสิริ	หุ้นสามัญ	03/09/2564	300,000,000	0.10	ขาย
TEAMG	นาย ขวสิต จันทรัตน์	หุ้นสามัญ	06/09/2564	3,000,000	-	โอน
TEAMG	นาย ขวสิต จันทรัตน์	หุ้นสามัญ	06/09/2564	3,000,000	-	โอน
TMT	นาย ประवास สันตวงกุล	หุ้นสามัญ	06/09/2564	10,000	10.62	ซื้อ
TSTE	นาย ประภาส ชุตติมาวรินทร์	หุ้นสามัญ	03/09/2564	20,000	6.95	ซื้อ
TIGER	นาย กิตติ ดุษฎีพถณีพันธ์	หุ้นสามัญ	02/09/2564	50,000	2.84	ขาย
TIGER	นาย กิตติ ดุษฎีพถณีพันธ์	หุ้นสามัญ	02/09/2564	50,000	2.78	ขาย
PROUD	นาย ภูมิพัฒน์ สيناเจริญ	หุ้นสามัญ	03/09/2564	150,000	1.05	ซื้อ
PRINC	นาย วีระ ศรีชนะชัยโชค	หุ้นสามัญ	03/09/2564	5,000,000	-	โอน
PSL	นาย คุณรุ คาลี วาเดียม	ใบแสดงสิทธิในผลประโยชน์ที่เกิดจากหลักทรัพย์อ้างอิงไทย (NVDR)อ้างอิง หุ้นสามัญ	06/09/2564	101,900	22.40	ขาย
MBAX	นาย พิสุทธิ เลิศวิไล	หุ้นสามัญ	03/09/2564	58,800	5.05	ซื้อ
MBAX	นาย สุรชัย อัครแก้วมงคล	หุ้นสามัญ	06/09/2564	10,000	5.05	ซื้อ
META	นาย ชนน วิงตาล	หุ้นสามัญ	06/09/2564	2,000,000	0.59	ซื้อ
MICRO	นาย ธรรมศักดิ์ อัญญาวัฒน์	หุ้นสามัญ	03/09/2564	50,000	8.10	ซื้อ
LPH	นาย ปราโมทย์ ภูณานนท์	หุ้นสามัญ	03/09/2564	100	6.15	ซื้อ
VIBHA	นาง ญาดา พัฒนาชายน	ใบสำคัญแสดงสิทธิที่จะซื้อหุ้น	02/09/2564	200,000	0.57	ขาย
VIBHA	นาย พิจิตร วิริยะเมตตากุล	ใบสำคัญแสดงสิทธิที่จะซื้อหุ้น	03/09/2564	651,400	0.57	ขาย
AHC	นาย อภิรักษ์ วานิช	หุ้นสามัญ	03/09/2564	20,000	16.50	ซื้อ
RT	นาย ชีรยุทธ ชุตติลป์	หุ้นสามัญ	06/09/2564	50,000	2.24	ขาย
WAVE	นางสาว แคทลีน มาลินนท์	หุ้นสามัญ	03/09/2564	1,030,700	0.84	ขาย
SPALI	นาง อัจฉรา ตั้งมดีธรรม	หุ้นสามัญ	01/09/2564	100,000	20.40	ซื้อ
SPALI	นาย ประทีป ตั้งมดีธรรม	หุ้นสามัญ	01/09/2564	100,000	20.40	ซื้อ
SF	นาง นันทิยา มนต์ริวัต	หุ้นสามัญ	03/09/2564	104,500	12.00	ขาย
SO	นาย ชินภัทร จาดเจริญ	หุ้นสามัญ	02/09/2564	5,000	12.50	ขาย
SO	นาย ชินภัทร จาดเจริญ	หุ้นสามัญ	02/09/2564	5,000	12.70	ขาย
SO	นาย ชินภัทร จาดเจริญ	หุ้นสามัญ	02/09/2564	10,000	13.00	ขาย
ALL	นาย ธนากร ธนวิทธิ	หุ้นสามัญ	02/09/2564	1,233,000	2.93	ซื้อ
ALL	นาย ธนากร ธนวิทธิ	หุ้นสามัญ	02/09/2564	11,000	2.90	ขาย

Stock Calendar



KINGSFORD

แบบรายงานการได้มาหรือจำหน่ายหลักทรัพย์ของกิจการ (แบบ 246-2) ประจำวันที่ 06 กันยายน 2564

หลักทรัพย์	ชื่อผู้ได้มา/จำหน่าย	วิธีการ	ประเภท หลักทรัพย์ ¹	% ก่อน ได้มา/ จำหน่าย	% ได้มา/ จำหน่าย	% หลัง ได้มา/ จำหน่าย	วันที่ได้มา/ จำหน่าย	% ก่อน ได้มา/ จำหน่าย (กลุ่ม) ²	% ได้มา/ จำหน่าย (กลุ่ม) ²	% หลัง ได้มา/ จำหน่าย (กลุ่ม) ²
THE	นางสาว รัตนา จิระพงษ์ตระกูล	จำหน่าย	หุ้น	10.3535	3.448	6.9054	17/08/2564	10.3535	3.448	6.9054

Stock Calendar



KINGSFORD

September 2021

Monday

Tuesday

Wednesday

Thursday

Friday

		1	2	3
		<p>XR BLISS (1 : 10 @ 0.02 (חרג))</p> <p>New Shares CHO 69,350,654 Shares KOOL 72,000,000 Share</p> <p>NEWLISTED IVL13P2201A 120 m Units EA13P2201A 120 m Units QH19C2203A 120 m Units TU13C2201A 120 m Units MINT13C2201A 120 m Units S5041P2112V 120 m Units S5041C2112C 120 m Units RBF24C2201A 50 m Units GPSC24C2201A 50 m Units</p>	<p>XD MJLF (0.5475 (חרג)) KPNPF (0.06 (חרג)) GOLDPF (0.0842 (חרג)) CTARAF (0.082 (חרג))</p> <p>NEWLISTED CV 1,280,000,000 Units</p> <p>NEWLISTED ADVA13P2201A 120 m Units ADVA13C2201A 120 m Units GULF19P2112B 120 m Units GULF19C2201B 120 m Units CPAL19C2201A 120 m Units AOT19P2112A 120 m Units BANP19C2201A 38 m Units S5006P2112B 40 m Units S5006C2112B 40 m units AOT06P2201A 40 m Units GUNK06P2201A 40 m Units CHG06C2201A 40 m Units SCB06C2201A 40 m Units MAJ006C2201A 40 m Units</p>	<p>XD TAE (0.01 (חרג)) PTTGC (2.00 (חרג)) MCS (0.40 (חרג))</p> <p>NEWLISTED KBAN13P2201A 120 m Units DELT13P2112A 120 m Units AOT13P2201A 120 m Units OR13C2201A 120 m Units IVL13C2201A 120 m Units HANA13P2112A 40 m Units KTC19P2112B 120 m Units HANA13C2201A 120 m Units DELT19P2112B 240 m Units JMT19C2201A 120 m Units S5013P2112D 200 m Units JMAR19C2201A 120 m Units ORI19C2201A 120 m Units S5041P2112B 120 m Units S5041C2112D 120 m Units S5028P2112C 58 m Units S5028P2112D 62 m Units BBL28C2201A 40 m Units</p>

Stock Calendar



KINGSFORD

6	7	8	9	10
<p>XD SCB-P (1.43 (חרג)) SCB (1.43 (חרג)) PB (0.84 (חרג))</p> <p>NEWLISTED PTTG13P2201A 120 m Units MINT13P2201A 120 m Units PTTG13C2201A 120 m Units S5013C2112D 200 m Units AEON19C2201 60 m Units S5019P2112C 120 m Units GPSC19P2201A 120 m units GUNK19C2201B 120 m Units S5001P2112F 50 m Units S5001C2112F 50 m Units TRUE01P2201A 30 m Units TKN01C2201A 30 m Units SCB01P2201A 100 m Units MINT01P2201A 100 m Units MEGA01C2201A 80 m Units MAJ001C2201 50 m Units KBAN01P2201A 100 m Units INTU01P2201A 100 m Units GUNK01C2201A 100 m Units GULF01C2201X 100 m Units GULF01C2201A 100 m Units DTAC01P2201 50 m units DELT01C2201A 80 m units CPAL01C2201A 100 m Units BDMS01P2201A 100 m Units BCP01C2201A 50 m Units ADVA01P2201A 100 m Units KCE16C2201A 23.60 m Units KCE01C2201A 100 m Units HANA01C2201X 50 m Units HANA01C2201A 50 m Units CBG01C2201X 90 m Units CBG01C2201A 80 m Units BANP01P2201A 80 m Units BANP01C2201X 100 m Units BANP01C2201A 100 m Units CBG16C2201A 100 m Units GUNK16C2201A 100 m Units GPSC16C2201 100 m Units GULF41C2112A 120 m Units CPAL41C2112A 120 m Units SAWA41C2112A 90 m units</p>	<p>XD RATCH (1.15 (חרג)) QHFP (0.125 (חרג)) LHPF (0.05 (חרג)) IRPC (0.08 (חרג)) BCPG (0.16 (חרג)) BAY (0.40 (חרג))</p> <p>New Shares</p> <p>NEWLISTED GULF13P2201A 120 m Units GUNK13C2201B 120 m Units ESSO13C2201A 120 m Units TQM13C2201A 60 m Units BANP13C2201A 60 m Units S5019C2112B 120 m Units TVO19C2202A 120 m Units BANP19C2201B 120 m Units THAN24C2201A 50 m Units ICHI24C2201A 50 m Units GLOB24C2201A 50 m Units SPX41P2112A 120 m Units SPX41C2112B 120 m Units SPX41C2112U 120 m Units</p>	<p>XD TTW (0.30 (חרג)) OR (0.27 (חרג)) NSI (3.00 (חרג)) KKP (0.75 (חרג)) KBANK (0.50 (חרג)) HTC (0.83 (חרג)) GPSC (0.50 (חרג)) BCP (1.00 (חרג)) BBL (1.00 (חרג)) BANPU (0.20 (חרג))</p> <p>NEWLISTED BC-W1 101,393,691 Units</p>	<p>XD TPIPP (0.12 (חרג)) TOP (0.60 (חרג)) SUSCO (0.08 (חרג)) BPP (0.30 (חרג))</p>	<p>XD LUXF (0.085 (חרג)) LHFG (0.03 (חרג)) EASTW (0.18 (חרג)) ABPIF (0.0585 (חרג))</p>

13	14	15	16	17
<p>XD TCAP-P (1.20 (חרג)) TCAP (1.20 (חרג)) SSPF (0.3854 (חרג))</p>		<p>XD HMPRO (0.12 (חרג))</p>	<p>XD TBSP (0.90 (חרג))</p>	

XD - Excluding Dividend	XD(ST) - Excluding Stock Dividend	XM - Exclude meetings	XN - Ex-Capital Return	XI - Excluding Interest
XP - Excluding Principal	XR - Excluding Right	XW - Excluding Warrant	XS - Excluding Short-term Warrant	XA - Excluding All
XE - Excluding Exercise	*ND - No Dividend Payment	PD - Payment Date	XT - Excluding TSR ; @ - price per share / price per unit /	
XD - Excluding Dividend	XD(ST) - Excluding Stock Dividend	XM - Exclude meetings	XN - Ex-Capital Return	XI - Excluding Interest
XP - Excluding Principal	XR - Excluding Right	XW - Excluding Warrant	XS - Excluding Short-term Warrant	XA - Excluding All
XE - Excluding Exercise	*ND - No Dividend Payment	PD - Payment Date	XT - Excluding TSR ; @ - price per share / price per unit /	

NVDR Update

Most Active Values (Btmn)

	Top 20 Net Buying Value (B m)					Top 20 Net Selling Value (B m)					Month to Date		Year to Date						
	ก.ย.- 64					ก.ย.- 64					กันยายน 2564		04 ม.ค.-06 ก.ย. 64						
	6	3	2	1	31	6	3	2	1	31	Net Buy	Net Sell	Net Buy	Net Sell					
1 DELTA	501.5	-33.7	225.3	757.0	212.2	KTC	-247.7	16.4	44.4	-17.2	141.7	DELTA	1,450.08	TU	(709.63)	KBANK	10,145.4	CPF	-4,008.9
2 BANPU	482.8	108.0	34.2	-52.8	-59.3	PTT	-135.2	-107.1	210.5	145.8	76.9	PTTGC	780.59	MAKRO	(442.75)	OR	8,614.1	CPN	-3,867.1
3 CPALL	381.4	530.8	341.2	-581.9	-343.8	CPN	-133.4	33.4	44.3	10.0	-68.5	CPALL	671.60	KCE	(416.08)	PTTEP	8,207.6	INTUCH	-3,838.8
4 IVL	159.7	64.0	101.5	128.8	310.8	BBL	-115.1	-100.6	26.3	163.2	1,343.5	ADVANC	593.26	RCL	(369.86)	SCGP	5,892.8	CPALL	-2,795.8
5 PTTEP	86.7	-23.7	44.4	23.6	39.6	PSL	-100.7	-141.0	-47.5	-38.1	-102.7	EA	593.24	TTA	(339.87)	IVL	5,381.9	HMPRO	-2,358.2
6 BEC	64.2	67.4	62.3	30.7	66.1	AOT	-76.5	-7.4	362.5	236.1	33.5	BANPU	572.24	TOP	(335.32)	PTT	4,768.7	BEM	-2,350.3
7 ADVANC	57.2	102.2	431.9	1.8	58.3	RATCH	-71.7	47.4	-21.0	-56.0	111.2	AOT	514.71	PSL	(327.25)	PTTGC	4,544.8	STA	-2,162.1
8 MINT	50.3	87.0	202.6	49.1	162.0	KBANK	-69.6	-92.0	-133.9	161.9	49.9	IVL	454.01	BCH	(304.76)	SCB	4,537.7	AOT	-2,038.4
9 PTTGC	49.3	176.1	287.7	267.5	167.9	HANA	-68.0	-35.6	-27.8	163.0	30.0	MINT	388.98	KTC	(204.12)	SCC	4,114.0	BDMS	-1,721.7
10 BTS	46.9	18.7	-40.4	-19.3	-28.0	TOP	-67.0	-41.6	-5.3	-221.5	-209.8	GPSC	376.03	DTAC	(201.94)	CBG	3,625.5	TU	-1,374.9
11 TH	44.5	10.3	-2.7	21.2	-8.5	SCB	-66.2	31.7	72.6	-7.7	-272.2	IRPC	263.91	GULF	(148.52)	BCH	3,405.5	DTAC	-1,041.0
12 SUPER	44.3	58.7	34.1	5.0	33.8	STEC	-55.0	7.2	-19.8	-21.7	-46.7	BJC	239.21	INTUCH	(139.79)	TOP	3,208.3	BTS	-918.3
13 CPF	37.5	26.6	35.9	-81.6	-28.7	RCL	-51.3	-52.6	-127.0	-139.0	-60.5	HMPRO	228.15	KBANK	(133.50)	GULF	3,130.9	GPSC	-902.4
14 BCP	35.9	8.0	12.3	-20.3	16.3	SCC	-40.3	16.7	70.1	140.2	117.5	BEC	224.67	RATCH	(101.32)	EA	2,968.5	PRM	-852.4
15 STA	33.3	-20.1	30.3	-36.6	71.6	TTA	-39.6	-76.1	-52.2	-172.0	-65.4	SCC	186.76	CBG	(93.20)	IRPC	2,777.5	SAWAD	-770.3
16 AMC	24.9	20.0	19.5	9.8	14.9	EGCO	-36.7	46.8	6.7	25.9	18.9	LH	166.28	STEC	(89.35)	BANPU	2,624.7	JMART	-738.8
17 ITD	21.5	4.4	18.3	2.0	19.2	GUNKUL	-27.1	-79.4	135.7	-98.7	-99.4	PTG	162.39	THANI	(87.84)	TIDLOR	2,250.2	MINT	-658.9
18 INTUCH	20.6	115.7	17.3	-293.4	379.1	BJC	-26.4	22.5	49.4	193.7	57.2	TISCO	162.36	BGRIM	(79.57)	DELTA	2,134.6	BLAND	-622.4
19 BFIT	17.2	8.7	-32.3	-37.9	7.7	ESSO	-24.2	-4.3	-4.5	1.6	1.9	SUPER	142.04	RS	(78.88)	KCE	2,021.4	KTC	-603.1
20 HMPRO	16.9	60.2	67.6	83.6	-57.3	AEONTS	-20.8	-13.8	30.0	-7.5	-4.9	MEGA	139.14	SYNEX	(74.33)	TISCO	1,919.8	TQM	-579.7

	Total Volume Shares					%		NVDR Shrs.		%	NVDR Shrs.		%	Paid up Capital
	Buy	Sell	Total	Net	Turn.			7-Sep-21	paidup		7-Sep-21	paidup		
1 STOWER-WE	304,030,000	124,672,380	428,702,380	179,357,620	11.33	1	TISCO-P	7,300	74.04	7,300	74.04	9,859		
2 SUPER	180,630,410	138,251,600	318,882,010	42,378,810	12.55	2	BBL	458,483,187	24.02	591,624,587	30.99	1,908,842,894		
3 STOWER	90,938,399	100,334,600	191,272,999	-9,396,201	5.14	3	NINE	77,514,438	21.20	27,193,610	7.44	365,549,286		
4 T	122,297,900	68,624,000	190,921,900	53,673,900	8.77	4	EMC-W6	798,936,389	18.95	20,635,904	0.49	4,216,746,892		
5 EFORL	88,299,500	95,285,830	183,585,330	-6,986,330	16.59	5	KBANK	434,263,137	18.33	510,910,466	21.35	2,369,327,593		
6 B	85,384,314	91,425,400	176,809,714	-6,041,086	8.01	6	LH	1,964,805,397	16.44	2,184,242,475	18.28	11,949,713,176		
7 CGD	69,814,295	66,912,491	136,726,786	2,901,804	4.25	7	AP	516,611,387	16.42	238,014,265	7.57	3,145,899,495		
8 BANPU	84,610,726	46,112,883	130,723,609	38,497,843	20.37	8	MINT-W7	34,790,578	15.67	21,349	9.06	222,079,701		
9 U	41,385,121	51,136,046	92,521,167	-9,750,925	5.04	9	TU	701,594,230	14.70	561,030,006	11.76	4,771,815,496		
10 DCON	42,408,500	40,356,900	82,765,400	2,051,600	6.77	10	THIP	12,893,439	14.33	11,168,087	13.96	89,999,686		
11 EVER	34,995,600	46,634,900	81,630,500	-11,639,300	11.78	11	GBX	144,722,709	13.29	129,608,800	11.90	1,089,076,392		
12 AQ	12,899,600	58,904,800	71,804,400	-46,005,200	15.15	12	BCH	325,348,371	13.05	172,617,540	6.92	2,493,747,984		
13 BWG	43,593,600	26,778,200	70,371,800	16,815,400	17.57	13	MCS	61,914,988	12.98	46,992,656	9.40	477,000,000		
14 AJA	26,217,712	41,372,800	67,590,512	-15,155,088	3.24	14	SAT	50,727,492	11.93	59,997,539	14.11	425,193,894		
15 TWZ	19,104,100	48,070,900	67,175,000	-28,966,800	10.15	15	SCC	135,875,296	11.32	118,232,944	9.85	1,200,000,000		
16 U-P	32,347,200	33,121,600	65,468,800	-774,400	19.35	16	MACO	586,453,261	10.84	164,266,698	3.79	5,411,981,414		
17 GJS	40,671,500	24,640,900	65,312,400	16,030,600	7.66	17	TISCO	86,067,791	10.75	96,131,416	12.01	800,645,624		
18 SIRI	31,094,616	32,757,001	63,851,617	-1,662,385	14.46	18	GL	157,581,361	10.33	236,313,813	15.49	1,525,538,158		
19 GEL	32,554,900	31,167,100	63,722,000	1,387,800	7.15	19	PSL	158,594,627	10.17	75,351,864	4.83	1,559,291,862		
20 AQUA	29,554,800	28,338,200	57,893,000	1,216,600	9.36	20	SAWAD	129,070,917	9.40	156,546,255	11.72	1,373,152,393		

Source : SET.OR.TH

ข้อมูลในเอกสารฉบับนี้ รวมรวมมาจากแหล่งข้อมูลที่น่าเชื่อถือ อย่างไรก็ตาม บริษัทหลักทรัพย์ คิงส์ฟอร์ด จำกัด (มหาชน) ไม่สามารถที่จะยืนยันหรือรับรองความถูกต้องของข้อมูลเหล่านี้ได้ ไม่ว่าประการใด ๆ บทวิเคราะห์ในเอกสารฉบับนี้ จัดทำขึ้นโดยอ้างอิงหลักเกณฑ์ทางวิชาการเกี่ยวกับหลักการวิเคราะห์ และมีได้
 ปรากฏขึ้น หรือเสนอแนะให้ซื้อหรือขายหลักทรัพย์ใด ๆ การตัดสินใจซื้อหรือขายหลักทรัพย์ใด ๆ ของผู้อ่าน ไม่ว่าจะเกิดจากการอ่านบทความในเอกสารนี้หรือไม่ก็ตาม ล้วนเป็นผลจากการใช้วิจารณญาณของผู้อ่าน โดยไม่มีส่วนเกี่ยวข้องกับบริษัทหลักทรัพย์ คิงส์ฟอร์ด จำกัด (มหาชน) ใน
 ว่าจะกรณีใด

Disclaimer



KINGSFORD

คำแนะนำการลงทุน และความหมายของคำแนะนำการลงทุน

Stock Rating หมายถึงการให้คำแนะนำการลงทุนของบริษัท แบ่งเป็น 3 ระดับ

Buy หมายถึง ราคาพื้นฐานสูงกว่าราคาตลาด 15% หรือมากกว่า

Hold หมายถึงราคาพื้นฐานสูงกว่าราคาตลาดไม่เกิน 15% หรือต่ำกว่าราคาตลาดไม่เกิน 15 %

Sell หมายถึง ราคาพื้นฐานต่ำกว่าราคาตลาด 15% หรือมากกว่า

เอกสารฉบับนี้จัดทำขึ้นโดยบริษัทหลักทรัพย์คิงส์ฟอร์ด จำกัด (มหาชน) ข้อมูลที่ปรากฏในเอกสารฉบับนี้จัดทำโดยอาศัยข้อมูลที่ได้มาจากแหล่งที่เชื่อหรือควรเชื่อว่ามี ความน่าเชื่อถือ และ/หรือถูกต้อง อย่างไรก็ตามบริษัทไม่ยืนยัน และไม่รับรองถึงความครบถ้วนสมบูรณ์หรือถูกต้องของข้อมูลดังกล่าว และไม่ได้ประกันราคาหรือผลตอบแทน ของหลักทรัพย์ที่ปรากฏข้างต้น แม้ว่าข้อมูลดังกล่าวจะปรากฏข้อความที่อาจเป็นหรืออาจตีความว่าเป็นเช่นนั้นได้ บริษัทจึงไม่รับผิดชอบต่อการนำเอาข้อมูล ข้อความ ความเห็น และหรือบทสรุปที่ปรากฏในเอกสารฉบับนี้ไปใช้ไม่ว่ากรณีใดๆ ข้อมูลและความเห็นที่ปรากฏอยู่ในเอกสารฉบับนี้ได้ประสงค์จะชี้ชวน เสนอแนะ หรือจูงใจให้ลงทุน ใน หรือ ซื้อหรือขายหลักทรัพย์ที่ปรากฏในเอกสารฉบับนี้และข้อมูลมีการแก้ไขเพิ่มเติมเปลี่ยนแปลงโดยมีต้องแจ้งให้ทราบล่วงหน้า ผู้ลงทุนควรใช้ดุลยพินิจอย่างรอบคอบใน การลงทุนในหรือซื้อหรือขายหลักทรัพย์ บริษัทสงวนลิขสิทธิ์ในข้อมูลที่ปรากฏในเอกสารนี้ ห้ามมิให้ผู้ใดใช้ประโยชน์ ทำซ้ำ ดัดแปลง นำออกแสดง ทำให้ปรากฏหรือเผยแพร่ ต่อสาธารณชน ไม่ว่าด้วยประการใดๆ ซึ่งข้อมูลในเอกสารนี้ไม่ว่าทั้งหมดหรือบางส่วน เว้นแต่ได้รับอนุญาตเป็นหนังสือจากบริษัทเป็นการล่วงหน้า การกล่าว คิด หรืออ้างอิง ข้อมูลบางส่วนตามสมควรในเอกสารนี้ ไม่ว่าในบทความ บทวิเคราะห์ บทวิจัย หรือในเอกสาร หรือการสื่อสารอื่นใดจะต้องกระทำโดยถูกต้อง และไม่เป็นการก่อให้เกิดการ เข้าใจผิดหรือความเสียหายแก่บริษัท ต้องรับรู้ถึงความเป็นเจ้าของลิขสิทธิ์ในข้อมูลบริษัท และต้องอ้างอิงถึงเอกสารฉบับนี้ และวันที่ในเอกสารฉบับนี้ของบริษัทโดยชัดเจน การลงทุนในหรือซื้อหรือขายหลักทรัพย์ย่อมมีความเสี่ยง ท่านควรทำความเข้าใจอย่างถ่องแท้ต่อลักษณะของหลักทรัพย์แต่ละประเภทและควรศึกษาข้อมูลของบริษัทที่ออก หลักทรัพย์และข้อมูลอื่นใดที่เกี่ยวข้องก่อนการตัดสินใจลงทุนในหรือซื้อหรือขายหลักทรัพย์

ข้อมูลในเอกสารฉบับนี้ รวบรวมมาจากแหล่งข้อมูลที่น่าเชื่อถือ อย่างไรก็ดี บริษัทหลักทรัพย์ คิงส์ฟอร์ด จำกัด(มหาชน)ไม่สามารถที่จะยืนยันหรือรับรองความถูกต้องของข้อมูลเหล่านี้ได้ ไม่ว่าประการใดๆ บทวิเคราะห์ในเอกสารนี้ จัดทำขึ้นโดยอ้างอิง หลักเกณฑ์ทางวิชาการเกี่ยวกับหลักการวิเคราะห์ และมีได้เป็นการชี้แนะ หรือเสนอแนะให้ซื้อหรือขายหลักทรัพย์ใดๆ การตัดสินใจซื้อหรือขายหลักทรัพย์ใดๆ ของผู้อ่าน ไม่ว่าจะเกิดจากการอ่านบทความในเอกสารนี้หรือไม่ก็ตาม ล้วนเป็นผลจากการใช้ วิจารณญาณของผู้อ่าน โดยไม่มีส่วนเกี่ยวข้องกับอะไรรวมทั้งใดๆ กับ บริษัทหลักทรัพย์ คิงส์ฟอร์ด จำกัด(มหาชน) ไม่ว่ากรณีใด

Disclaimer



KINGSFORD

Thai Institute of Directors Association (IOD) – Corporate Governance Report Rating 2020 (CG Score) ข้อมูล 19 พฤศจิกายน 2563



AAV	BAFS	BWG	CPN	FPI	ICHI*	LANNA	MSC	PG	PTTGC	THREL	TSC	VGI
ADVANC	BANPU	CENTEL	CSS	FPT	III	LH	MTC	PHOL	PYLON	TIP	TSR	VIH
AF	BAY	CFRESH	DELTA	FSMART	ILINK	LHFG	NCH	PLANB	Q-CON	TIPCO	TSTE	WACOAL
AIRA	BCP	CHEWA	DEMCO	GBX	INTUCH	LIT	NCL	PLANET	QH	TISCO	TSTH	WAVE
AKP	BCPG	CHO	DRT	GC	IRPC	LPN	NEP	PLAT	QTC	TK	TTA	WHA
AKR	BDMS	CIMBT	DTAC	GCAP	IVL	MAKRO	NKI	PORT	RATCH	TKT	TTCL	WHAUP
ALT	BEC	CK	DTC	GEL	JKN	MALEE	NOBLE*	PPS	RS	TMB	TTW	WICE
AMA	BEM	CKP	DV8	GFPT	JSP	MBK	NSI	PR9	S	TMILL	TU	WINNER
AMATA	BGRIM	CM	EA	GGC	JWD	MBKET	NVD	PREB	S & J	TNDT	TVD	
AMATAV	BIZ	CNT	EASTW	GPSC	K	MC	NYT	PRG	SAAM	TNL	TVI	
ANAA	BKI	COL	ECF	GRAMMY	KBANK	MCOT	OISHI	PRM	SABINA	TOA	TVO	
AOT	BLA	COMAN	ECL	GUNKUL	KCE	METCO	ORI	PSH	SAMART	TOP	TWPC	
AP	BOL	COTTO	EGCO	HANA	KKP	MFEC	OTO	PSL	SAMTEL	TPBI	U	
ARIP	BPP	CPALL	EPG	HARN	KSL	MINT	PAP	PTG	SAT	TQM	UAC	
ARROW	BRR	CPF	ETE	HMPRO	KTB	MONO	PCSGH	PTT	SC	TRC	UBIS	
ASP	BTS	CPI	FNS	ICC	KTC	MOONG	PDJ	PTTEP	SCB	TRUE	UV	



2S	ASEFA	BTW	CWT	GL	TEL	LOXLEY	NEX	PT	SHR	SUC	TMI	UOBKH
ABM	ASIA	CBG	DCC	GLAND	J	LPH	NINE	QLT	SIAM	SUN	TMT	UP
ACE	ASIAN	CEN	DCON	GLOBAL	JAS	LRH	NTV	RCL	SINGER	SYNEX	TNITY	UPF
ACG	ASIMAR	CGH	DDD	GLOCON	JCK	LST	NWR	RICHY	SKE	T	TNP	UPOIC
ADB	ASK	CHARNA	DOD	GPI	JCKH	M	OCC	RML	SKR	TAE	TNR	UT
AEC	ASN	CHAYO	DOHOME	GULF	JMART	MACO	OGC	RPC	SKY	TAKUNI	TOG	UTP
AEONTS	ATP30	CHG	EASON	GYT	JMT	MAJOR	OSP	RWI	SMIT	TBSP	TPA	UWC
AGE	AUCT	CHOTI	EE	HPT	KBS	MBAX	PATO	S11	SMT	TCC	TPAC	VL
AH	AWC	CHOW	ERW	HTC	KCAR	MEGA	PB	SALEE	SNP	TCMC	TPCORP	VNT
AHC	AYUD	C	ESTAR	CN	KGI	META	PDG	SAMCO	SPA	TEAM	TPOLY	VPO
AIT	B	CIG	FE	FS	KIAT	MFC	PDI	SANKO	SPC	TEAMG	TPS	WIJK
ALLA	BA	CMC	FLOYD	LM	KOOL	MGT	PIMO	SAPPE	SPCG	TFG	TRITN	WP
AMANAH	BAM	COLOR	FN	MH	KTIS	MILL	PJW	SAWAD	SR	TIGER	TRT	XO
AMARIN	BBL	COM7	FORTH	NET	KWC	MITSIB	PL	SCI	SRICHA	TITLE	TRU	YUASA
APCO	BFIT	CPL	FSS	NSURE	KWM	MK	PM	SCP	SSC	TKN	TSE	ZEN
APCS	BGC	CRC	FTE	RC	L&E	MODERN	PPP	SE	SSF	TKS	TVT	ZIGA
APURE	BJC	CRD	FVC	RCP	LALIN	MTI	PRIN	SEG	STANLY	TM	TWP	ZMICO
AQUA	BJCHI	CSC	GENCO	T	LDC	MVP	PRINC	SFP	STI	TMC	UEC	
ASAP	BROOK	CSP	GJS	ITD*	LHK	NETBAY	PSTC	SGF	STPI	TMD	UMI	



7UP	AU	BM	CMAN	ESSO	INSET	KYE	NC	PK	RBF	SISB	SUPER	TPLAS
A	B52	BR	CMO	FMT	IP	LEE	NDR	PLE	RCI	SKN	SVOA	TTI
ABICO	BC	BROCK	CMR	GIFT	JTS	MATCH	NER	PMTA	RJH	SLP	TC	TYCN
AJ	BCH	BSBM	CPT	GREEN	JUBILE	MATI	NFC	POST	ROJNA	SMART	TCCC	UKEM
ALL	BEAUTY	BSM	CPW	GSC	KASET	M-CHAI	NNCL	PPM	RP	SOLAR	THMUI	UMS
ALUCON	BGT	BTNC	CRANE	GTB	KCM	MCS	NPK	PRAKIT	RPH	SPG	TIW	VCOM
AMC	BH	CAZ	CSR	HTECH	KKC	MDX	NUSA	PRECHA	RSP	SQ	TNH	VRANDA
APP	BIG	CCP	D	HUMAN	KUMWEL	MJD	OCEAN	PRIME	SF	SSP	TOPP	WIN
ARIN	BKD	CGD	EKH	IHL	KUN	MM	PAF	PROUD	SFLEX	STARK	TPCH	WORK
AS	BLAND	CITY	EP	INOX	KWG	MORE	PF	PTL	SGP	STC	TPIPP	WPH

ช่วงคะแนน	สัญลักษณ์	ความหมาย
90 - 100		ดีเลิศ
80 - 89		ดีมาก
70 - 79		ดี
60 - 69		ดีพอใช้
50 - 59		ผ่าน
ต่ำกว่า 50	No logo given	N/A

การเปิดเผยผลการสำรวจของสมาคมส่งเสริมสถาบันกรรมการบริษัทไทย (IOD) ในเรื่องการกำกับดูแลกิจการ (Corporate Governance) นี้เป็นการดำเนินการตามนโยบายของสำนักงานคณะกรรมการกำกับหลักทรัพย์และตลาดหลักทรัพย์ โดยการสำรวจของ IOD เป็นการสำรวจและประเมินจากข้อมูลของบริษัทจดทะเบียนในตลาดหลักทรัพย์แห่งประเทศไทยและตลาดหลักทรัพย์เอ็มเอไอ ที่มีการเปิดเผยต่อสาธารณะและเป็นข้อมูลที่ผู้ลงทุนทั่วไปสามารถเข้าถึงได้ ดังนั้นผลสำรวจดังกล่าวจึงเป็นการนำเสนอในมุมมองของบุคคลภายนอกโดยไม่ได้เป็นการประเมินการปฏิบัติและมิได้มีการใช้ข้อมูลภายในในการประเมิน ซึ่งผลการสำรวจดังกล่าว เป็นผลการสำรวจ ณ วันที่ปรากฏในรายงานการกำกับดูแลกิจการบริษัทจดทะเบียนไทยเท่านั้น ดังนั้นผลการสำรวจจึงอาจเปลี่ยนแปลงได้ภายหลังจากวันดังกล่าว ทั้งนี้บริษัทหลักทรัพย์ คิงส์ฟอร์ด จำกัด (มหาชน) มิได้ยืนยันหรือรับรองถึงความถูกต้องของผลการสำรวจดังกล่าวแต่อย่างใด

ข้อมูลในเอกสารฉบับนี้ รวบรวมมาจากแหล่งข้อมูลที่น่าเชื่อถือ อย่างไรก็ตาม บริษัทหลักทรัพย์ คิงส์ฟอร์ด จำกัด(มหาชน)ไม่สามารถที่จะยืนยันหรือรับรองความถูกต้องของข้อมูลเหล่านี้ได้ ไม่ว่าประการใดๆ บทวิเคราะห์ในเอกสารนี้ จัดทำขึ้นโดยอ้างอิงหลักเกณฑ์ทางวิชาการเกี่ยวกับหลักการวิเคราะห์ และมิได้เป็นการชี้แนะ หรือเสนอแนะให้ซื้อหรือขายหลักทรัพย์ใดๆ การตัดสินใจซื้อหรือขายหลักทรัพย์ใดๆ ของผู้อ่าน ไม่ว่าจะเกิดจากการอ่านบทความในเอกสารนี้หรือไม่ก็ตาม ล้วนเป็นผลจากการใช้วิจารณญาณของผู้อ่าน โดยไม่มีส่วนเกี่ยวข้องกับหรือผูกพันใดๆ กับ บริษัทหลักทรัพย์ คิงส์ฟอร์ด จำกัด(มหาชน) ไม่ว่ากรณีใด

Disclaimer



KINGSFORD

Anti-Corruption Progress Indicator 2019

บริษัทจดทะเบียนที่ได้ประกาศเจตนารมณ์เข้าร่วม CAC

7UP	AMATA	BKD	CI	EP	FSMART	JKN	KWG	NOBLE	SAAM	SINGER	SUPER	TRITN	ZIGA
ABICO	AMATAV	BM	COTTO	ERW	GPI	JMART	LDC	NOK	SAPPE	SKR	SYNEX	TTA	
AF	ANAN	BROCK	DDD	ESTAR	ILINK	JMT	MAJOR	PK	SCI	SPALI	THAI	UPF	
ALT	APURE	BUI	EA	ETE	IRC	JSP	META	PLE	SE	SSP	TKS	UV	
AMARIN	B52	CHO	EFORL	EVER	J	JTS	NCL	ROJNA	SHANG	STANLY	TOPP	WIN	

บริษัทจดทะเบียนที่ได้ได้รับการรับรอง CAC

2S	BCP	CIG	EGCO	HTC	KTC	MOONG	PCSGH	PSL	SCC	SPRC	THIP	TRU	WHA
ADVANC	BCPG	CIMBT	FE	ICC	KWC	MPG	PDG	PSTC	SCCC	SRICHA	THRE	TRUE	WHAUP
AI	BGC	CM	FNS	ICHI	L&E	MSC	PDI	PT	SCG	SSF	THREL	TSC	WICE
AIE	BGRIM	CMC	FPI	IFS	LANNA	MTC	PDJ	PTG	SCN	SSSC	TIP	TSTH	WIJK
AIRA	BJCHI	COL	FPT	INET	LHFG	MTI	PE	PTT	SEAOIL	SST	TIPCO	TTCL	XO
AKP	BKI	COM7	FSS	INSURE	LHK	NBC	PG	PTTEP	SE-ED	STA	TISCO	TU	ZEN
AMA	BLA	CPALL	FTE	INTUCH	LPN	NEP	PHOL	PTTGC	SELIC	SUSCO	TKT	TVD	
AMANAHA	BPP	CPF	GBX	IRPC	LRH	NINE	PL	PYLON	SENA	SVI	TMB	TVI	
AP	BROOK	CPI	GC	ITEL	M	NKI	PLANB	Q-CON	SGP	SYNTEC	TMD	TVO	
AQUA	BRR	CPN	GCAP	IVL	MAKRO	NMG	PLANET	QH	SIRI	TAE	TMILL	TWPC	
ARROW	BSBM	CSC	GEL	K	MALEE	NNCL	PLAT	QLT	SITHAI	TAKUNI	TMT	U	
ASK	BTS	DCC	GFPT	KASET	MBAX	NSI	PM	QTC	SMIT	TASCO	TNITY	UBIS	
ASP	BWG	DELTA	GGC	KBANK	MBK	NWR	PPP	RATCH	SMK	TBSP	TNL	UEC	
AYUD	CEN	DEMCO	GJS	KBS	MBKET	OCC	PPPM	RML	SMPC	TCAP	TNP	UKEM	
B	CENTEL	DIMET	GPSC	KCAR	MC	OCEAN	PPS	RW	SNC	TCMC	TNR	UOBKH	
BAFS	CFRESH	DRT	GSTEEL	KCE	MCOT	OGC	PREB	S&J	SNP	TFG	TOG	UWC	
BANPU	CGH	DTAC	GUNKUL	KGI	MFC	ORI	PRG	SABINA	SORKON	TFI	TOP	VGI	
BAY	CHEWA	DTC	HANA	KKP	MFEC	PAP	PRINC	SAT	SPACK	TFMAMA	TPA	VIH	
BBL	CHOTI	EASTW	HARN	KSL	MINT	PATO	SC	SPC	THANI	TPCORP	VNT	WNT	
BCH	CHOW	ECL	HMPRO	KTB	MONO	PB	PSH	SCB	SPI	THCOM	TPP	WACOAL	

คำชี้แจง ข้อมูลบริษัทที่เข้าร่วมโครงการแนวร่วมปฏิบัติของภาคเอกชนไทยในการต่อต้านทุจริต (Thai CAC) ของสมาคมส่งเสริมสถาบันกรรมการบริษัทไทย มี 2 กลุ่ม คือ

- ได้ประกาศเจตนารมณ์เข้าร่วม CAC

- ได้รับการรับรอง CAC

การเปิดเผยผลการประเมินดัชนีชี้วัดความคืบหน้าการป้องกันการมีส่วนเกี่ยวข้องกับการทุจริตคอร์รัปชัน (Anti-corruption Progress Indicators) ของบริษัทจดทะเบียนในตลาดหลักทรัพย์แห่งประเทศไทยซึ่งจัดทำโดยสถาบันไทยพัฒน์นี้ เป็นการดำเนินการตามนโยบายและตามแผนพัฒนาความยั่งยืนสำหรับบริษัทจดทะเบียนของสำนักงานคณะกรรมการกำกับหลักทรัพย์และตลาดหลักทรัพย์ โดยผลการประเมินดังกล่าวของสถาบันไทยพัฒน์ อาศัยข้อมูลที่ได้รับจากบริษัทจดทะเบียนตามบริษัทจดทะเบียนได้ระบุในแบบแสดงข้อมูลเพื่อการประเมิน Anti-corruption ซึ่งได้อ้างอิงข้อมูลมาจากแบบแสดงรายการข้อมูลประจำปี (แบบ 56-1) รายงานประจำปี (แบบ 56-2) หรือในบุคคลภายนอก โดยมิได้เป็นการประเมินการปฏิบัติของบริษัทจดทะเบียนในตลาดหลักทรัพย์แห่งประเทศไทย และมีได้ใช้ข้อมูลภายใต้เพื่อการประเมินเนื่องจากการประเมินดังกล่าวเป็นเพียงผลการประเมิน ณ วันที่ปรากฏในผลการประเมินเท่านั้น ดังนั้นผลการประเมินจึงอาจเปลี่ยนแปลงได้ภายหลังวันดังกล่าว หรือเมื่อข้อมูลที่เกี่ยวข้องมีการเปลี่ยนแปลง ทั้งนี้ บริษัทหลักทรัพย์ คิงส์ฟอร์ด จำกัด (มหาชน) มิได้ยืนยัน ตรวจสอบ หรือรับรองความถูกต้องครบถ้วนของผลการประเมินดังกล่าวแต่อย่างใด

ข้อมูลในเอกสารฉบับนี้ รวบรวมมาจากแหล่งข้อมูลที่น่าเชื่อถือ อย่างไรก็ตาม บริษัทหลักทรัพย์ คิงส์ฟอร์ด จำกัด (มหาชน) ไม่สามารถที่จะยืนยันหรือรับรองความถูกต้องของข้อมูลเหล่านี้ได้ ไม่ว่าประการใดๆ บทวิเคราะห์ในเอกสารนี้ จัดทำขึ้นโดยอ้างอิงหลักเกณฑ์ทางวิชาการเกี่ยวกับหลักการวิเคราะห์ และมีได้เป็นการชี้แนะ หรือเสนอแนะให้ซื้อหรือขายหลักทรัพย์ใดๆ การตัดสินใจซื้อหรือขายหลักทรัพย์ใดๆ ของผู้อ่าน ไม่ว่าจะเกิดจากการอ่านบทความในเอกสารนี้หรือไม่ก็ตาม ล้วนเป็นผลจากการใช้วิจารณญาณของผู้อ่าน โดยไม่มีส่วนเกี่ยวข้องหรือพันธะผูกพันใดๆ กับ บริษัทหลักทรัพย์ คิงส์ฟอร์ด จำกัด (มหาชน) ไม่ว่ากรณีใด