

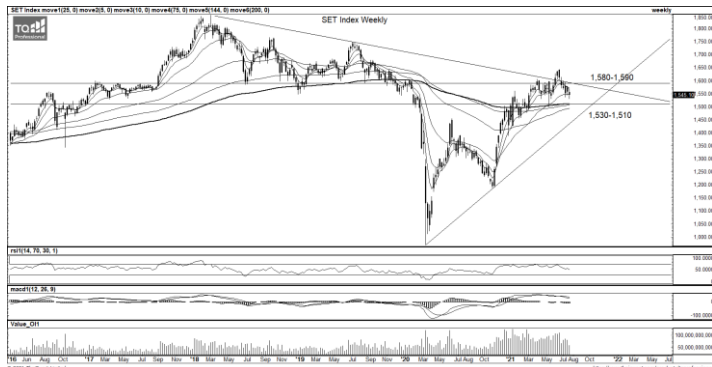
ที่มา: TQ Professional

Resistance 1,545 - 1,550

Support 1,530 - 1,520

SET Daily: เก่งตามกรอบรอบปัจจัยใหม่

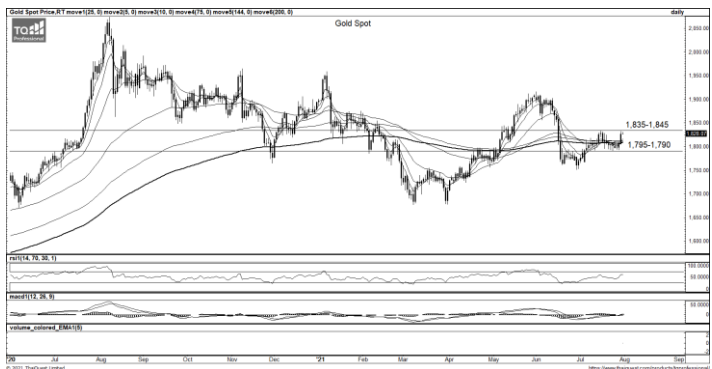
กลยุทธ์การลงทุน ดัชนีแก่ง Sideway แรงขายกระจายตัวสู่หุ้นขนาดกลาง-เล็ก TF ระยะสั้นยังเป็นการแก่งตามกรอบ แนวรับหลัก 1,530 จุด หากหลุดมีแนวถัดไป 1,520/1,510 จุด แนวต้าน 1,545/1,550 จุด



ที่มา: TQ Professional, TF weekly

SET Weekly: Sideway Down

กลยุทธ์การลงทุน ดัชนีถูกกดดันจากสถานการณ์แพร่ระบาดในประเทศ นอกจากนี้ยังมีปัจจัยลบจากการถูกปรับลดประมาณการ GDP ไทยลงตามภาวะเศรษฐกิจที่ฟื้นตัวช้ากว่าคาด ส่วนภาพของ Fund Flow ยังคงไหลออกสะท้อนจากเงินบาทอ่อนค่า รวมถึงความเสี่ยง FED ส่งสัญญาณปรับเปลี่ยนนโยบายการเงินช่วงเดือน ส.ค.-ก.ย. ดังนั้นภาพระยะกลาง มองเป็นการแก่ง Sideway Down กรอบแนวต้าน 1,580/1,590 จุด แนวรับ 1,530/1,510 จุด



ที่มา: TQ Professional, TF daily

Gold Spot: ขึ้น Short ย่อ Long

กลยุทธ์การลงทุน แ่งเทียนแก่ง Sideway แถวเส้นค่าเฉลี่ย EMA 200 วัน ล่าสุดดีดขึ้นไปทดสอบแนวต้าน US\$1,835-1,845/Oz ใช้ตรังนี้เป็นเกณฑ์ผ่านได้ Follow ต่อ หากไม่ผ่านมองเป็นจังหวะ Trading ขึ้น Short ย่อ Long เช่นเดิม โดยมีแนวรับ US\$1,795-1,790/Oz

Resistance 1,835 - 1,845

Support 1,795 - 1,790

Technical Analyst

Apichai Raomanachai No. 002939

Asst. Technical Analyst

Noppom Chaykaew No. 043964

ข้อมูลในเอกสารฉบับนี้ รวบรวมมาจากแหล่งข้อมูลที่น่าเชื่อถือ อย่างไรก็ดี บริษัทหลักทรัพย์ คิงส์ฟอร์ด จำกัด (มหาชน) ไม่สามารถที่จะยืนยันหรือรับรองความถูกต้องของข้อมูลเหล่านี้ได้ ไม่ว่าประการใด ๆ บทวิเคราะห์ในเอกสารนี้ จัดทำขึ้นโดยอ้างอิงหลักเกณฑ์ทางวิชาการเกี่ยวกับหลักการวิเคราะห์ และมีได้เป็นการชี้แนะ หรือเสนอแนะให้ซื้อหรือขายหลักทรัพย์ใด ๆ การตัดสินใจซื้อหรือขายหลักทรัพย์ใด ๆ ของผู้อ่าน ไม่ว่าจะเกิดจากการอ่านบทความในเอกสารนี้หรือไม่ก็ตาม ล้วนเป็นผลจากการใช้วิจารณญาณของผู้อ่าน โดยไม่มีส่วนเกี่ยวข้องกับหรือผูกพันใด ๆ กับ บริษัทหลักทรัพย์ คิงส์ฟอร์ด จำกัด(มหาชน) ไม่ว่ากรณีใด