



### Set Index Data

Open	1,547.34		
High	1,551.43		
Low	1,531.81		
Closed	1,537.63		
Chg.	-7.47		
%Chg.	-0.48		
Value (mn)	70,265.17		
P/E(x)	29.20	Up	423
P/BV(x)	1.69	Unchanged	383
Yield (%)	2.35	Down	1,310
Market Cap (mn)	17,684.14		

### SET 50 -100 - MAI - Futures Index

	Closed	chg.	(%)
SET 50	917.72	-5.52	-0.60
SET 100	2,097.73	-13.80	-0.65
S50_CON	917.00	-6.20	-0.67
MAI Index	507.75	0.10	0.02

### Trading Breakdown : Daily

(Bt,m)	Buy	Sell	Net
Institution	4,484.79	3,306.11	1,178.68
Broker Port	5,787.09	5,642.78	144.31
Foreign	27,996.17	30,647.59	-2,651.42
Customer	31,997.12	30,668.69	1,328.43

### Trading Breakdown : Month to Date

(Bt,m)	Buy	Sell	Net
Institution	88,233.60	94,485.53	-6,251.93
Broker Port	124,989.13	122,174.18	2,814.95
Foreign	516,646.40	534,912.79	-18,266.39
Customer	583,351.64	561,648.27	21,703.37

### World Markets Index

	Closed	Chg.	(%)
Dow Jones	34,930.93	-127.59	-0.36
NASDAQ	14,660.58	-180.13	-1.21
FTSE100	7,016.63	20.55	0.29
Nikkei	27,728.05	-242.17	-0.87
Hang Seng	25,086.43	-1,105.89	-4.22

### Commodities

	Closed	Chg.	(%)
Oil: Brent	74.74	0.02	0.03
Oil: Dubai	72.81	-0.02	-0.03
Oil: Nymex	72.40	0.04	0.06
Gold	1,809.12	2.37	0.13
ZINC	2,962.00	-1.50	-0.05
BDIY Index	3,210.00	11.00	0.34

### Cash Balance

28 มิ.ย. - 06 ส.ค. 2564	KWM, PLANET, PROEN, PSTC, SICT,
5 ก.ค. - 13 ส.ค. 2564	INGRS, NEX, NEX-W2, TM,
12 ก.ค. - 30 ก.ค. 2564	EE, SAAM, SALEE, SECURE, SSP-W2, VPO
19 ก.ค. - 27 ส.ค. 2564	CFRESH, CMR, INOX,LEO, MENA, PRINC, SCI, SITHAI
19 ก.ค. - 06 ส.ค. 2564	AEC, AEC-W6
27 ก.ค. - 03 ก.ย. 2564	SOLAR, SST-W2,TTMI, UPA
27 ก.ค. - 13 ส.ค. 2564	WINNEO,NCL

### Analysts

Apichai Raomanachai	No. 002939
Nopporn Chaykaew	No. 043964
Nattawat Poosunthornsri	Assistant Analyst
Kitti Buabuang	Assistant Analyst

### Market Wrap-Up

- SET วันที่ 27 ก.ค.64 ปิด -7.47 จุด อยู่ที่ 1,537.63 จุด มูลค่าการซื้อขาย 70,265 ลบ. ต่างชาติขาย 2,651 ลบ. สถาบันซื้อ 1,178 ลบ. พอร์ตโบรกซื้อ 144 ลบ. NVDR มียอดขายสุทธิอยู่ที่ 1,180 ลบ. มียอดซื้อสุทธิใน EA,KBANK,PSL,PTTGC,IVL และขายสุทธิใน KCE,CPF,7UP,SCB,PTTEP มูลค่า Short Sales อยู่ที่ระดับ 5,720 ลบ. หุ้นที่มีปริมาณ Short สูงคือ MTC-R,TKN-R,HANA-R โดยนักลงทุนต่างประเทศมีสถานะ Short ใน Index Futures จำนวน 6,589 สัญญา ยอดสะสมตั้งแต่ต้นปีต่างชาติ Short สุทธิรวม 25,744 สัญญา นักลงทุนต่างชาติซื้อพันธบัตรจำนวน 1,705 ลบ.
- ตลาดหุ้นสหรัฐ DJIA -0.36%, S&P500 -0.02%, Nasdaq +0.70% หุ่นกลุ่มสินค้าผู้บริโภค -0.87%, Apple -1.22% แม้ว่ารายงานกำไรดีกว่าคาด แต่แนวโน้มไตรมาสนี้มีโอกาสชะลอตัวลง ดัชนี Nasdaq ได้แรงหนุนจาก Alphabet +3.18% รับรายงานกำไรดีกว่าคาดการณีสถิติการประชุมเฟดมีมติคงดอกเบี้ยที่ 0 - 0.25% และวงเงิน QE ที่ 1.2 แสน ล.ดอลลาร์/เดือน และยังไม่มีแรงปรับขึ้นดอกเบี้ย ตลาดหุ้นยุโรป Stoxx600 +0.66% ได้แรงหนุนจากรายงานกำไรกลุ่มธนาคาร เช่น บาร์เคลย์, ดอยช์แบงก์ ขณะที่หุ้นกลุ่มสายการบินปรับขึ้นหลังอังกฤษให้ผู้อยู่อาศัยจากยุโรปและสหรัฐที่ฉีดวัคซีนแล้ว เข้าประเทศโดยไม่ต้องกักตัว

### Market View

- ตลาดหุ้นสหรัฐวันนี้ทรงตัว หลังเฟดมีมติคงดอกเบี้ยที่ 0 - 0.25% และวงเงิน QE ที่ 1.2 แสน ล.ดอลลาร์/เดือน โดยยังรอเวลาพิจารณาการเริ่มลด QE ในการประชุมครั้งต่อไป หลังการจ้างงานสหรัฐเริ่มฟื้นตัว ขณะที่อัตราเงินเฟ้อยังเร่งตัวขึ้นแต่จะลดลงในช่วงปลายปี หลังปัญหาคอขวดห่วงโซ่อุปทานคลายตัว นักลงทุนรอความชัดเจนนโยบายการเริ่ม QE ในการประชุมที่แจ๊คสันโฮล วันที่ 26 - 28 ส.ค. นี้ ทางฝั่งยุโรปได้ปัจจัยหนุนหลังอังกฤษอนุมัติให้ประชาชนสหรัฐและยุโรปที่ฉีดวัคซีนแล้ว สามารถเดินทางเข้าอังกฤษโดยไม่ต้องกักตัว ส่งสัญญาณเริ่มกลับใช้ชีวิตแบบปกติ ปัจจัยเศรษฐกิจจาก IMF คงประมาณการ GDP โลกปีนี้ที่ +6% โดยการฟื้นตัวแต่ละกลุ่มประเทศไม่เท่ากัน โดยกลุ่มประเทศพัฒนาแล้วปรับเพิ่ม GDP ปีนี้ +0.50% อยู่ที่ +5.6% ขณะที่กลุ่มกำลังพัฒนา -0.40% อยู่ที่ +6.3% เป็นผลจากการกระจายวัคซีนให้ประชากรได้เพียง 11% เทียบกับกลุ่มพัฒนาแล้ว 40% สำหรับดัชนีหุ้นไทยวันอังคารปิด -0.48% ปริมาณการซื้อขาย 7 หมื่น ลบ. ต่างชาติขาย 2.65 พัน ลบ. สถาบันซื้อ 1.1 พัน ลบ. หุ้นกลุ่มอิเล็กทรอนิกส์ -3.2%, เหล็ก -2.4% และปิโตรเคมี -1.24% กลุ่มปรับตัวขึ้น คือ สินค้าอุตสาหกรรม +1.48% และบรรจุภัณฑ์ +1.27% หลัง SCGP รายงานกำไร Q2/64 อยู่ที่ 2.26 พัน ลบ. +18.9% YoY, +6.0% QoQ และสูงกว่าคาดกำไรที่ 2.15 พัน ลบ. ขณะที่ยอดผู้ติดเชื้อใหม่วานนี้เพิ่มขึ้น 17,669 ราย ซึ่งคาดยอดผู้ติดเชื้ออาจทำจุดสูงสุดในช่วง 2 สัปดาห์ข้างหน้าก่อนจะเริ่มลดลง นักลงทุนรอรายงานกำไร บจ. วันที่ PTTEP จะรายงานกำไร Q2/64 คาดที่ 8.4 - 9.7 พัน ลบ.

### Daily Strategy

- วาง Filter แนวรับดัชนีที่ 1,530 กรณีขึ้นไม่ได้ดัชนีมีโอกาสปรับลดลงสู่ระดับ 1,500 - 1,520 ระดับดังกล่าวแนะนำทยอยซื้อหุ้นกลุ่มหลัก โดยคาดจำนวนผู้ติดเชื้อใหม่จะถึงจุด Peak ใน 2 สัปดาห์ข้างหน้า ระยะสั้นแนะนำเก็งกำไรรายตัว เช่น STARK, VNG, KEX, U
- BCPG\* (ชื่อเก็งกำไร / ราคาเป้าหมาย IAA Consensus 16.80 บาท) แนวโน้มผลการดำเนินงาน 2Q64 ทรงตัว QoQ แต่จะเติบโตเด่น YoY จากการกำลังการผลิตโซลาร์ฟาร์มในไทยที่เพิ่มขึ้นจากปีก่อน รวมถึงการผลิตไฟฟ้าจากเขื่อนในลาวดีขึ้นตามปริมาณน้ำ นอกจากนี้ยังได้แรงหนุนจากส่วนแบ่งกำไรโรงไฟฟ้าอินโดนีเซียและฟิลิปปินส์ดีขึ้น ส่วนแนวโน้ม 3Q64 คาดยังดีต่อเนื่องตามฤดูกาลของการผลิตไฟฟ้าจากเขื่อนในลาว อีกทั้งยังมีแผนกำหนดการ COD โซลาร์ฟาร์มญี่ปุ่นในช่วง 2H64 อีก 3 โครงการ รวม 65 MW สำหรับโครงการ Monsoon Wind ในลาว 600MW ที่ BCPG ถือหุ้น 45% ล่าสุดเซ็นสัญญาซื้อขายไฟฟ้ากับรัฐบาลเวียดนามแล้ว แต่คาดว่าจะ COD ในปี 68 ซึ่งเลื่อนออกไปจากกำหนดเดิม เพราะความล่าช้าของการก่อสร้างสายส่ง ดังนั้น BCPG ต้องเร่งหาการลงทุนใหม่มาชดเชย ล่าสุดลงทุนใน Vanadium Redox Flow Battery (VRB) เป็นระบบ ESS ประเภทหนึ่งมีแนวโน้มเติบโตตามความต้องการใช้ทั้งในออสเตรเลีย สหรัฐฯ และจีน
- AS\* (ชื่อเก็งกำไร / ราคาเป้าหมาย IAA Consensus 16.60 บาท) กลุ่มอุตสาหกรรมเกมส์ออนไลน์ได้ประโยชน์จากการระบาดของ Covid-19 โดยในส่วนของทาง AS\* ตั้งเป้ารายได้ปี 64 เติบโตจากปีก่อนราว 15-20% กลยุทธ์หลักของทางบ.จะยังคงเน้นไปที่การเพิ่มสัดส่วนรายได้จากเกมส์มือถือมากขึ้น (เดิม 9%; เป้า 35%) โดยช่วงครึ่งปีหลังนี้วางแผนจะเปิดตัวเกมส์มือถืออีกอย่างน้อย 4 เกมส์ ได้แก่ Real Yulgang, CABAL, Tera Classic, และ Huang Yi Mobile นอกจากนี้บ. ยังเริ่มรุกเข้าไปยังตลาดเวียดนาม ซึ่งเป็นตลาดที่มีผู้เล่นเกมส์ Mobile และ PC สูงถึง 48 ล้านคน ตามด้วย 45 ล้านคน ตามลำดับ (สูงกว่ายอดผู้เล่นไทยซึ่งเป็นตลาดหลักของ AS\* ที่ 36 ล้านคน(Mobile) และ 31 ล้านคน(PC) ตามลำดับ)

ข้อมูลในเอกสารฉบับนี้ รวบรวมมาจากแหล่งข้อมูลที่น่าเชื่อถือ อย่างไรก็ดี บริษัทหลักทรัพย์ คิงส์ฟอร์ด จำกัด (มหาชน) ไม่สามารถที่จะยืนยันหรือรับรองความถูกต้องของข้อมูลเหล่านี้ได้ ไม่ว่าประการใด ๆ บทวิเคราะห์ในเอกสารนี้ จัดทำขึ้นโดยอ้างอิงหลักเกณฑ์ทางวิชาการเกี่ยวกับหลักการวิเคราะห์ และไม่ได้เป็นการชี้แนะ หรือเสนอแนะให้ซื้อหรือขายหลักทรัพย์ใด ๆ การตัดสินใจซื้อหรือขายหลักทรัพย์ใด ๆ ของผู้อ่าน ไม่ว่าจะเกิดจากการอ่านบทความในเอกสารนี้หรือไม่ก็ตาม ล้วนเป็นผลจากการใช้วิจารณญาณของผู้อ่าน โดยไม่มีส่วนเกี่ยวข้องกับคิงส์ฟอร์ดในทางใด ๆ กับ บริษัทหลักทรัพย์ คิงส์ฟอร์ด จำกัด(มหาชน) ไม่มีการเฝ้า



## Daily Key Factors

**Oil Update(+)** WTI n.ย.+\$0.74 อยู่ที่ \$72.39/บาร์เรล, Brent n.ย.+\$0.26 อยู่ที่ \$74.74/บาร์เรล ได้แรงหนุนจาก EIA รายงานสต็อกน้ำมันดิบสหรัฐสัปดาห์ที่ผ่านมลดลง 4.1 ล.บาร์เรล ลดลงมากกว่าคาดที่ 2.5 ล.บาร์เรล เช่นเดียวกับสต็อกน้ำมันที่เมืองคูชิงลดลง 1.3 ล.บาร์เรล นักลงทุนรอประเมินการระบาดสายพันธุ์เดลต้าอาจกระทบต่ออุปสงค์ความต้องการใช้น้ำมัน

**Gold Update(-)** Gold Futures ส.ค.-0.10 อยู่ที่ 1,799.70 ดอลลาร์/ออนซ์ ตลาดทองคำสหรัฐปิดทำการก่อนทราบดีผลการประชุมเฟดที่คงดอกเบี้ยที่ 0 - 0.25% ขณะที่ Gold Spot เข้านี้ +0.25%

**Fund Flow(-)** Fund Flow ต่างชาติในตลาด TIP วานนี้ขายสุทธิ -38 ล้านดอลลาร์สหรัฐ ขายหุ้นอินโด -22.7 ล.ดอลลาร์สหรัฐ ขายหุ้นฟิลิปปินส์ -15.3 ล.ดอลลาร์สหรัฐ

- (0) ค่าเงินบาทเข้านี้ทรงตัวอยู่ที่ 32.817 บาท/ดอลลาร์สหรัฐ
- (0) ดัชนี BDI ปิดไม่เปลี่ยนแปลง อยู่ที่ 3,154
- (+) ผลตอบแทนพันธบัตรสหรัฐ 10 ปี ลดลงอยู่ที่ 1.234%
- (-) วานนี้สหรัฐรายงานผู้ติดเชื้อไวรัสเพิ่มขึ้น 79,802 ราย รวมอยู่ที่ 35,479,829 ราย , อังกฤษติดเชื้อเพิ่มขึ้น 27,734 ราย รวมอยู่ที่ 5,770,928 ราย, อิตาลีติดเชื้อเพิ่มขึ้น 5,695 ราย รวมอยู่ที่ 4,330,739 ราย ,เยอรมันติดเชื้อเพิ่มขึ้น 3,059 รายรวมอยู่ที่ 3,769,541 ราย ฝรั่งเศสติดเชื้อเพิ่มขึ้น 27,934 ราย รวมอยู่ที่ 6,054,049 ราย, อินเดียติดเชื้อเพิ่มขึ้น 43,211 ราย รวมอยู่ที่ 31,526,622 ราย ( Worldometers )

## Economic Calendar

### ในประเทศ

- 8 ก.ค. หอการค้าไทย ม.หอการค้าไทย แถลงดัชนีความเชื่อมั่นผู้บริโภค
- 30 ก.ค. ธนาคารแห่งประเทศไทย (ธปท.) รายงานภาวะเศรษฐกิจไทย
- สัปดาห์ที่4 สภาอุตสาหกรรมแห่งประเทศไทย(ส.อ.ท.) แถลงยอดการผลิตและส่งออกรถยนต์ รถจักรยานยนต์และชิ้นส่วนยานยนต์ กระทรวงพาณิชย์ แถลงตัวเลขการส่งออก-นำเข้า
- สัปดาห์ที่5 สำนักงานเศรษฐกิจการคลัง(สศค.)รายงานภาวะเศรษฐกิจการคลัง, ภาวะเศรษฐกิจภูมิภาค, ดัชนีความเชื่อมั่นอนาคตเศรษฐกิจภูมิภาค สำนักงานเศรษฐกิจอุตสาหกรรม(สศอ.)แถลงดัชนีอุตสาหกรรม

### ต่างประเทศ

- 26 ก.ค. US ยอดขายบ้านใหม่ (มิ.ย.)
- 27 ก.ค. US ยอดคำสั่งซื้อสินค้าคงทน (เดือนต่อเดือน) (มิ.ย.)  
US รายงานความเชื่อมั่นผู้บริโภคจากซึบปี ( ก.ค.)
- 28 ก.ค. US สินค้าคงคลังน้ำมันดิบ
- 29 ก.ค. EU ธนาคารกลางยุโรปจะตีพิมพ์รายงานการประชุมนโยบายการเงิน  
US จำนวนคนที่ยื่นขอรับสวัสดิการว่างงานครั้งแรก  
US การตัดสินใจเกี่ยวกับอัตราดอกเบี้ย  
US ดัชนีจีดีพี (ไตรมาสต่อไตรมาส) (ไตรมาส 2)  
US การแถลงข่าวของคณะกรรมการกำหนดนโยบายการเงิน (FOMC)
- 30 ก.ค. EU ดัชนีราคาผู้บริโภค (CPI) (ปีต่อปี) ( ก.ค.)

## Theme Strategy

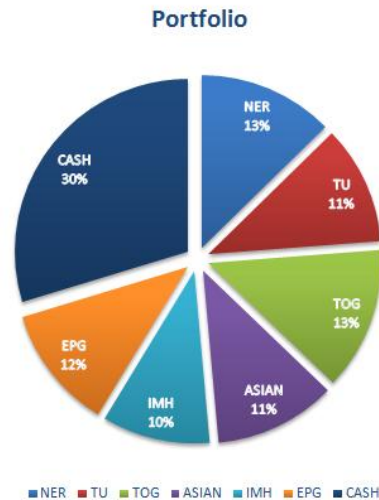
Theme Mid-Small Cap หลบภัย Delta Variant

- (1) Hire Purchase เน้นไปที่สินค้าหรือบริการที่ได้อผลกระทบจำกัดจากมาตรการลดเพดานดอกเบี้ย รวมถึงได้ประโยชน์จากภาคขนส่ง ส่งออก ก่อสร้าง เกษตร ASK\*, THANI\*, MICRO\*
  - (2) ขนส่งรับปริมาณการค้าโลกขยายตัว LEO\*, WICE\*, III\*, SONIC\*, JWD\* กลุ่มเดินที่เชื่อว่าค่าระวางเรือจะยังแข็งแกร่ง PSL\*, TTA\*, RCL\*
  - (3) ส่งออกรับประโยชน์เงินบาทอ่อนค่า กลุ่มชิ้นส่วนอิเล็กทรอนิกส์ KCE\*, HANA\* DELTA\*, SMT\*, CCET\*, SIMAT\* กลุ่มชิ้นส่วนยานยนต์ SAT, AH กลุ่มเกษตร อาหารและยา NER\*, ASIAN\*, SAPPE\*, PM\*, APCO\* กลุ่มวัสดุของใช้ EPG\*, VNG\*, SKN\*, TOG\*
  - (4) Packaging for new normal SCGP\*, TPAC\*, SFT\*
  - (5) Technology Mega Trend กลุ่ม EV และแบตเตอรี่ NEX\*, NDR\*, GPSC\*, BCPG\*, CKP\*, BPP\*
  - (6) กลุ่มการแพทย์ได้ประโยชน์จาก COVID-19 BDMS, BCH, CHG, EKH\*, IMH\*, THG\*, VIBHA\*, SMD\*, TM\*
  - (7) ัญชง ัญชชา กระท่อม CBG\*, ICHI\*, RBF\*, TU, GLOCON\*
- \*หุ้นแนะนำเชิงกลยุทธ์ที่ยังไม่อยู่ใน Coverage ของฝ่ายวิจัย

Asset Allocation: Equity 50% Fixed Income 25% Alternative Investment etc. Gold 15% Cash 10%

Today Fundamental Research: -

Monthly Portfolio July 2021: IMH\*, TU, NER\*, TOG\*, ASIAN\*, EPG\*





'CKP' ซีโรงไฟฟ้าไชยะบุรี ปริมาณน้ำสูง 8,000 ลบ.ม. CKP ลั่นโรงไฟฟ้าพลังน้ำ ไชยะบุรี มีปริมาณน้ำไหลผ่านสูง 8,000 ลบ.ม./วินาที เหตุพายุเจมปาภา ส่งผลต่อหน้าหลากไหลลงแม่น้ำโขง ย้ำไม่เกี่ยวกับการควบคุมน้ำของโรงไฟฟ้า ยืนยันโรงไฟฟ้าแบบน้ำไหลผ่าน ปล่อยน้ำตามปริมาณที่ไหลเข้า(ข่าวหุ้น)

QTC ย้ายเทรดในตลาด SET วันนี้ ดึงนักลงทุนสถาบันเข้าลงทุนเพิ่มสภาพคล่อง คิวทีซี ย้ายเทรดในตลาด SET วันนี้ (29 ก.ค.) เปิดทางนักลงทุนสถาบันและกองทุนเข้าลงทุนเพิ่มสภาพคล่อง มั่นใจรายได้ปีนี้ 1,200 ล้านบาท หลังต้นแบ็กล็อก 470 ล้านบาท ลุ้นครึ่งหลังจ่อได้เพิ่ม 100 ล้านบาท(ข่าวหุ้น)

APCO โชว์ความสำเร็จ การใช้ภูมิคุ้มกันบำบัดปราบเชื้อ HIV หมดฤทธิ์ APCO ประกาศความสำเร็จในการใช้ภูมิคุ้มกันบำบัดด้วยสารสกัดจากพืชกินได้ ทำให้ผู้ติดเชื้อเกิดภาวะ HIV หมดฤทธิ์แล้ว 9 ราย ในประเทศไทย ก่อนนักวิจัยอื่นทั่วโลก(ข่าวหุ้น)

TRUE จัด 2 แพ็กเกจเอ็กซ์คลูซีฟ ดูหนัง-ฟุตบอล EPL ผ่านทรูไอดี TRUE ผนึกกำลัง ทรูไอดี-ทรูวิชั่นส์ จัดเต็ม 2 แพ็กเกจเอ็กซ์คลูซีฟ คอมโบ แพ็ก-True Premier Football Lite เพื่อลูกค้าทรูมูฟ เอช รับชมผ่านแอปทรูไอดีทุกแพลตฟอร์ม เพียงแพ็กเกจละ 49 บาท/เดือน สมัครได้แล้วถึงวันที่ 31 ส.ค.นี้ หวังลูกค้าทั้ง 31.2 ล้านราย สมัครแพ็กเกจสุดคุ้ม (ข่าวหุ้น)

SCGP กำไรครึ่งปีโต 21% ย้ำรายได้ปีนี้พุ่งแสนล้าน Q3 จ่อปิดดีลกิจการ 2 แห่ง ลั่นผลงานปีหน้าสวย

SCGP ประกาศงบ Q2 พันกำไรสุทธิ 2,263 ล้านบาท เพิ่มขึ้น 19% หนุนครึ่งปีแรก 4,398 ล้านบาท เพิ่มขึ้น 21% จากปีก่อน คิวบิ้นผลระหว่างกาลหุ้นละ 0.25 บาท วิชาญ ย้ำเป้ารายได้ปีนี้พุ่ง 1 แสนล้านบาท หลังครึ่งปีแรกทำได้ 57,148 ล้านบาท ขณะที่ Q3 เร่งปิดดีลซื้อกิจการ 2 แห่ง ส่วนปีหน้าแกร่งบูกรายได้ 5 ดีลในต่างประเทศเต็มปี 1.8 หมื่นล้านบาท(ข่าวหุ้น)

HMPRO ฟอรัมดี! กำไร Q2 พุ่ง 52% HMPRO ดีเกินคาด! แจ้งงบไตรมาส 2/64 อดค่าไรสุทธิ 1,432 ล้านบาท พุ่ง 51.97% หนุนครึ่งปีแรกมีกำไรสุทธิ 2,795 ล้านบาท โต 26.52% เหตุรายได้รวมเพิ่มขึ้น 10.37% ด้านโบรกฯ เชียร์ซื้อ ราคาเป้าหมาย 16 บาท(ข่าวหุ้น)

ผู้บริหารบจ.แห่ซื้อไอทีโอ วินเมต 'วินเนอรี่ เมดิคอล' เปิดรายชื่อผู้ได้รับจัดสรรหุ้นไอทีโอ พบผู้บริหาร บจ.แห่ซื้อ "ซุชาติ เพ็ชรอำไพ-กนกศักดิ์ ปิ่นแสง-จรัญ วิวัฒน์เกษภูวณ" มากสุดรายละ 1 ล้านหุ้น มูลค่า 3.1 ล้าน "ธีรพงศ์ จันศิริ" 5.5 แสนหุ้น มูลค่า 1.7 ล้าน "สาระ ล้ำซ่า" 4 แสนหุ้น มูลค่า 1.24 ล้าน ( กรุงเทพธุรกิจ )

รัฐจัด 'เบี้ยปรับ' เอกชน พิชโควิดหยุดก่อสร้าง  
"บัญชีกลาง" เร่งออกเกณฑ์ปฏิบัติ  
"กรมบัญชีกลาง" เผย ครม.สั่งหาช้อกกฎหมายยกเว้นค่าปรับคู่สัญญาการลงทุนที่ถูกรัฐสั่งให้หยุดการก่อสร้างเพื่อป้องกันโควิดระบาด หลังเอกชนร้องเรียนได้รับเดือดร้อนจากกรณีหน่วยงานรัฐเรียกจ่ายค่าปรับ ( กรุงเทพธุรกิจ )

คลัง'การันตีศก.ไทยไม่ติดลบ! ชูส่งออกพระเอกตัวจริง/แจ้งยังไร้แผนคลอডมาตรการใหม่

ยังไม่ติดลบ! "คลัง" การันตีเศรษฐกิจไทยยังไหว แม้โควิด-19 ระอุหนักทั่วประเทศ ชี้อานิสงส์ส่งออกโตวันโตคืน ลุ้นปีนี้ขยายตัวเกิน 10% หนุนเต็มสูบ แจ้งขอประเมินสถานการณ์ พร้อมระบุยังไม่เฝ้ามาตรการกระตุ้นใหม่ออกมา(ไทยโพสต์)

ค้าขายแดนเดือนมิ.ย.ทะลัก โตกว่า41%สวน'โควิด' พาณิชยเร่งเปิดด่านหนุน

"จรัญ" เผยการค้าขายแดนและการค้าผ่านแดนของไทยเดือนมิ.ย.64 พุ่ง! ชี้อานิสงส์มูลค่า 146,094 ล้านบาท ขยายตัว 41.68% สวนกระแสการแพร่ระบาดโควิด พร้อมเร่งเปิดด่านไทยสปป.ลาว เพิ่ม(ไทยโพสต์)

'MFC'ประกาศ บุกตลาดหุ้นจีน ขายIPO2ส.ค. นายธนชาติ รุ่งสีทิวัฒน์ กรรมการผู้จัดการ บมจ.เอ็มเอฟซี หรือ MFC เปิดเผยว่า การเปลี่ยนแปลงทางเศรษฐกิจและสังคมของจีนที่มีแนวโน้มเติบโตสูงในระยะยาว บริษัทเปิดกองทุนเปิดเอ็มเอฟซี ไชน่า เอโวลูชั่น หรือ MCEVO เน้นการลงทุนในกองทุนรวมต่างประเทศครอบคลุมหุ้นจีน เริ่มไอพีโอวันที่ 2 ส.ค.-10 ส.ค.64 ซึ่งเน้นการลงทุนที่ได้รับประโยชน์จากปัจจัยสนับสนุนด้านนโยบายของรัฐบาลจีน และได้รับแรงหนุนจากปัจจัยด้านโครงสร้างประชากรจีนที่มีอายุเฉลี่ยสูงขึ้น (ไทยโพสต์)

บีบีพี จ่อปิดดีลโรงไฟฟ้าสหรัฐ 2 โครงการ กำลังผลิตราว 2 พันเมกะวัตต์ไตรมาส 3/64

ปักหมุดลงทุนเพิ่ม เหตุนโยบาย "ไบเดน" หนุนพลังงานสะอาด "บ้านปู เพาเวอร์" เผย เล็งปิดดีลซื้อโรงไฟฟ้าสหรัฐ 2 แห่ง ไตรมาส 3/64 กำลังผลิต 1.4-2 พันเมกะวัตต์ ขณะที่มีโครงการทยอยจ่ายไฟต้นกำลังการผลิตสิ้นปีนี้แตะ 2.94 พันเมกะวัตต์หนุนรายได้ปี 2564 เติบโตต่อเนื่องจากปีก่อน พร้อมวางแผนระยะยาวปักหมุดลงทุนสหรัฐต่อเนื่อง เหตุนโยบายเอื้อโรงไฟฟ้าพลังงานสะอาด( กรุงเทพธุรกิจ )

กลุ่มตลท.บริจาคเงิน 49 ล้านร่วมสู้โควิด "กลุ่มตลท.หลักทรัพย์" บริจาคเงิน 49.5 ล้านบาท แก่ องค์การหน่วยงานมูลนิธิ รวม 95 แห่ง ทั้งในกรุงเทพฯ-ต่างจังหวัด เพื่อร่วมช่วยเหลือประชาชน หลังโควิดระบาดหนัก( กรุงเทพธุรกิจ )

บลจ.ชะลอขาย ทริกเกอร์ฟันด์ "มอร์นิ่งสตาร์" คาดครึ่งหลังปีนี้ บลจ.ออกทริกเกอร์ฟันด์แล้ว เหตุโควิดระบาดหนักกดดันตลาดหุ้นทรุดเดือนนักลงทุนระวัง เสี่ยงปิดกองไม่ได้ตามกำหนด หลังครึ่งปีแรกแห่ขาย 31 กองทุน ปิดแค่ 5 กองทุน เหลือ 26 กองทุนคิดเป็นเอเย่นธ์ราว 2.9 หมื่นล้าน ด้านบลจ.ทิสโก้ยังระมัดระวังออกกองใหม่ ชี้ลงทุนต่างประเทศผลตอบแทนสูงกว่าในไทย ( กรุงเทพธุรกิจ )

ผู้บริหาร 'เคซีอี' ขายหุ้นหลังราคาออลไทม์ไฮ ข้อมูลของสำนักงานคณะกรรมการกำกับหลักทรัพย์และตลาดหลักทรัพย์ (ก.ล.ต.) ระบุว่า วิบุรณ สุนทรวิวัฒน์ ผู้อำนวยการอาวุโสฝ่ายทรัพยากรบุคคล บริษัท เคซีอี อีเลคโทรนิคส์ จำกัด (มหาชน) หรือ KCE รายงานขายหุ้น KCE จำนวน 20,000 หุ้น ที่ราคาหุ้นละ 80.75 บาท คิดเป็นมูลค่ารายการรวมกว่า 1.6 ล้านบาท( กรุงเทพธุรกิจ )

ข้อมูลในเอกสารฉบับนี้ รวบรวมมาจากแหล่งข้อมูลที่น่าเชื่อถือ อย่างไรก็ดี บริษัทหลักทรัพย์ คิงส์ฟอร์ด จำกัด (มหาชน) ไม่สามารถที่จะยืนยันหรือรับรองความถูกต้องของข้อมูลเหล่านี้ได้ ไม่ว่าประการใด ๆ บทวิเคราะห์ในเอกสารนี้ จัดทำขึ้นโดยอ้างอิงหลักเกณฑ์ทางวิชาการเกี่ยวกับหลักการวิเคราะห์ และมีได้เป็นการชี้แนะ หรือเสนอแนะให้ซื้อหรือขายหลักทรัพย์ใด ๆ การตัดสินใจซื้อหรือขายหลักทรัพย์ใด ๆ ของผู้อ่าน ไม่ว่าจะเกิดจากการอ่านบทความในเอกสารนี้หรือไม่ก็ตาม ล้วนเป็นผลจากการใช้วิจารณญาณของผู้อ่าน โดยไม่มีส่วนเกี่ยวข้องกับคิงส์ฟอร์ด จำกัด (มหาชน) บริษัทหลักทรัพย์ คิงส์ฟอร์ด จำกัด (มหาชน) ไม่รับประกันใด



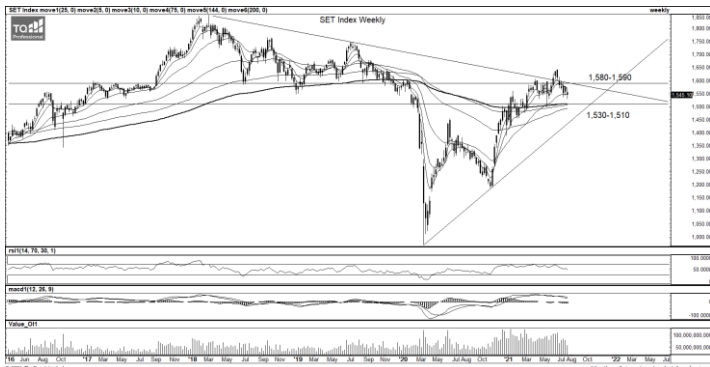
ที่มา: TQ Professional

Resistance 1,545 - 1,550

Support 1,530 - 1,520

### SET Daily: แกว่งตามกรอบ

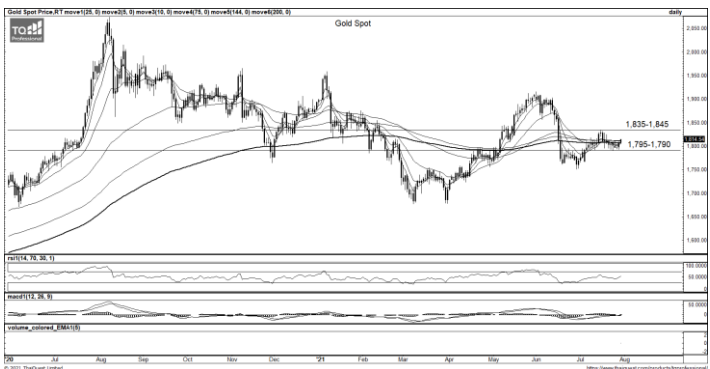
กลยุทธ์การลงทุน ดัชนีแกว่ง Sideway down มูลค่าการซื้อขายชะลอตัว TF ระยะสั้นแกว่งตามกรอบ แนวรับหลัก 1,530 จุด หากหลุดมีแนวถัดไป 1,520/1,510 จุด แนวต้าน 1,545/1,550 จุด



ที่มา: TQ Professional, TF weekly

### SET Weekly: Sideway Down

กลยุทธ์การลงทุน ดัชนีถูกกดดันจากสถานการณ์แพร่ระบาดในประเทศ นอกจากนี้ยังมีปัจจัยลบจากการถูกปรับลดประมาณการ GDP ไทยลงตามภาวะเศรษฐกิจที่ฟื้นตัวช้ากว่าคาด ส่วนภาพของ Fund Flow ยังคงไหลออกสะท้อนจากเงินบาทอ่อนค่า รวมถึงความเสี่ยง FED ส่งสัญญาณปรับเปลี่ยนนโยบายการเงินช่วงเดือน ส.ค.-ก.ย. ดังนั้นภาพระยะกลาง มองเป็นการแกว่ง Sideway Down กรอบแนวต้าน 1,580/1,590 จุด แนวรับ 1,530/1,510 จุด



ที่มา: TQ Professional, TF daily

### Gold Spot: เล่นสั้น ขึ้น Short ย่อ Long

กลยุทธ์การลงทุน แท่งเทียนแกว่ง Sideway แถวเส้นค่าเฉลี่ย EMA 200 วัน ระยะสั้นยังไม่มีแนวโน้มชัดเจน เบื้องต้นดูแนวรับ US\$1,795-1,790/Oz หากยืนได้มองเป็นจังหวะ Trading ในลักษณะขึ้น Short ย่อ Long โดยมีแนวต้าน US\$1,835-1,845/Oz

Resistance 1,835 - 1,845

Support 1,795 - 1,790

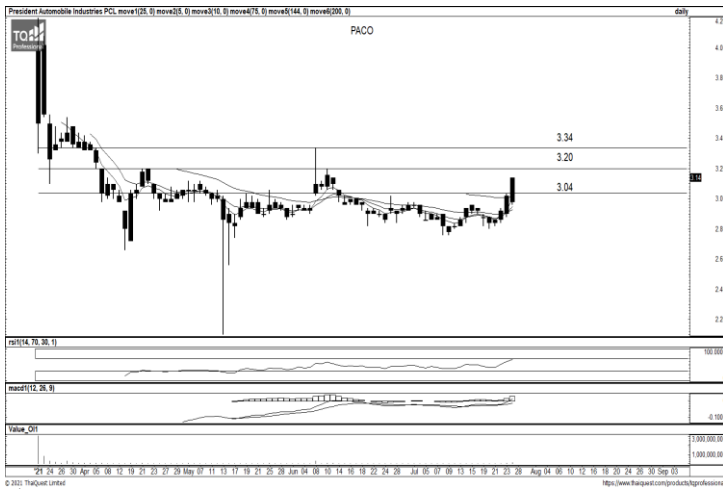
### Technical Analyst

Apichai Raomanachai No. 002939

### Asst. Technical Analyst

Noppom Chaykaew No. 043964

ข้อมูลในเอกสารฉบับนี้ รวบรวมมาจากแหล่งข้อมูลที่น่าเชื่อถือ อย่างไรก็ดี บริษัทหลักทรัพย์ คิงส์ฟอร์ด จำกัด (มหาชน) ไม่สามารถที่จะยืนยันหรือรับรองความถูกต้องของข้อมูลเหล่านี้ได้ ไม่ว่าประการใด ๆ บทวิเคราะห์ในเอกสารนี้ จัดทำขึ้นโดยอ้างอิงหลักเกณฑ์ทางวิชาการเกี่ยวกับหลักการวิเคราะห์ และมีได้เป็นการชี้แนะ หรือเสนอแนะให้ซื้อหรือขายหลักทรัพย์ใด ๆ การตัดสินใจซื้อหรือขายหลักทรัพย์ใด ๆ ของผู้อ่าน ไม่ว่าจะเกิดจากการอ่านบทความในเอกสารนี้หรือไม่ก็ตาม ล้วนเป็นผลจากการใช้วิจารณญาณของผู้อ่าน โดยไม่มีส่วนเกี่ยวข้องกับหรือผูกพันใด ๆ กับ บริษัทหลักทรัพย์ คิงส์ฟอร์ด จำกัด(มหาชน) ไม่ว่ากรณีใด



ที่มา ; TQ Professional

## PACO

Resistance 3.20-3.34

Support 3.04

แนะนำแก๊งกำไร แท่งเทียนปักตัวย่านฐานมานาน ล่าสุดติดขึ้นติด EMA ระยะสั้น พร้อมด้วยปริมาณการซื้อขายเข้าสะสม ส่วน MACD กำลังขยับเข้าในโซนบวก เบื้องต้นดูแนวรับ 3.04 บาท ยืนได้คงเห็นการขยับขึ้นต่อ โดยมีแนวต้านถัดไป 3.20-3.34 บาท และวาง Stop Loss ที่ 3.00 บาท



ที่มา ; TQ Professional

## SKN

Resistance 6.00

Support 5.45

แนะนำแก๊งกำไร แท่งเทียนปักตัวไม่หลุด EMA 75 วัน ก่อนฟื้นตัวทำจังหวะยก Low พร้อมด้วยปริมาณการซื้อขายเข้าสะสม ส่วน MACD ขยับขึ้นจ่อพื้น Zero Line เบื้องต้นมองกรอบการแกว่งตัวแนวต้าน 6.00 บาท วางแนวรับ 5.45 บาท Stop Loss ที่ 5.30 บาท



ที่มา ; TQ Professional

## STARK

Resistance 4.40-4.60

Support 4.26

แนะนำแก๊งกำไร แท่งเทียนทำจังหวะแกว่งตัวขึ้น มาพร้อมแรงหนุนจากปริมาณการซื้อขายเข้าสะสม ด้าน MACD ยังประคองตัวในโซนบวก มองมีโอกาสดูผ่านแนวต้านระยะสั้น 4.40 บาท หากขึ้นไปได้มีเป้าหมายถัดไป 4.60 บาท วางแนวรับ 4.26 บาท ส่วน Stop Loss อยู่ที่ 4.16 บาท

### Technical Analyst

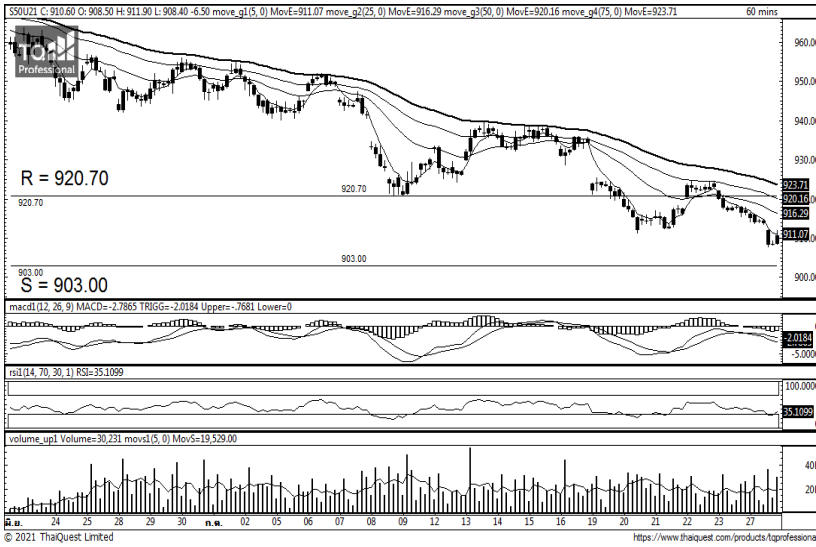
Apichai Raomanachai No. 002939

### Asst. Technical Analyst

Nopporn Chaykaew No. 043964



วันพฤหัสบดีที่ 29 กรกฎาคม พ.ศ. 2564

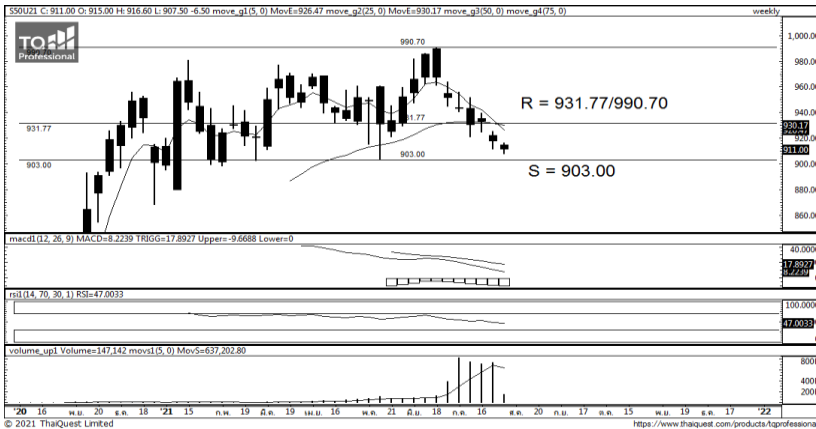


Source: Thaiquest \* Time Frame 60 Minute

### ภาพการลงทุนระยะสั้น

**S50U21 ปิดที่ 911 จุด -6.5 จุด -0.71 %**

S50U21 ยังอยู่ในเทรนด์หลักทางลงต่อเนื่อง โดยแท่งเทียนราคายังคงถูกปกคลุมต่ำกว่าเส้นค่าเฉลี่ยระยะสั้น และระยะยาวรูปแบบ Death-Cross ทำให้ยังไม่เห็นสัญญาณการกลับตัว จึงยังคงให้คำแนะนำทาง Short เช่นเดิม โดยมีกรอบแนวรับ 903.00 แนวต้าน 920.70 จุด



Source: Thaiquest, KINGSFORD

### ภาพการลงทุนรายสัปดาห์

แท่งเทียนสัปดาห์นี้ยังคงทำลักษณะทั้ง Low, Body และ High ต่ำกว่าแท่งสัปดาห์ก่อนหน้า และต่ำกว่าแนวเส้นค่าเฉลี่ย EMA-25 Week เป็นสัปดาห์ที่สอง และเป็นแท่งลดต่ำลงต่อเนื่องเป็นสัปดาห์ที่หก กอปรยังไม่เห็นสัญญาณ Indicators กลับตัว มีโอกาสหลุดไปทดสอบแนวรับรายสัปดาห์ที่บริเวณ 903.00 จุด ส่วนแนวต้าน 931.77 / 990.70

### Market Overview

นักลงทุนต่างชาติ Short Futures สุทธิ -6589 สัญญา ทำให้มียอด Short สะสมตลอดเดือนกรกฎาคม เท่ากับ -2526 สัญญา และนักลงทุนต่างชาติขายหุ้นไทยสุทธิ -2651.41 ลบ. สะสมตลอดเดือน -16829.76 ลบ. และรวมทั้งปี ขาย -93091.95 ลบ.

ค่า S50U21 เข้านี้ได้แรงกดดันจากผู้ติดเชื้อโควิดในพ.ว.วานนี้ยังคงทำสถิติติดเชื้อมากที่สุดแล้ว 1.7 หมื่นราย ขณะที่ฝั่งเอเชียยังถูกกดดันจากการเร่งรีบออกกฎควบคุมบริษัทเทคโนโลยีของจีนเพื่อหวังลดผูกขาด ขณะที่ประธานเฟดแถลงคงดอกเบี้ย และไม่เร่งปรับขึ้นดอกเบี้ยตามที่คาดไว้ ส่วนยุโรปปิดบวกได้จากผลประกอบการเอกชนสดใส กอปรอังกฤษยกเลิกมาตรการกักตัวผู้ได้รับวัคซีนและเดินทางจาก EU และ US ขณะที่สต็อกน้ำมันดิบสหรัฐลดต่ำกว่าค่า -2.9 ล.สู่ -4.80 ล. BRL ส่งผลให้น้ำมัน WTI บวกสู่ 72\$/BRL

Source: www.tfex.co.th

	Close	Change	% Chg	PREV	Volume	OI	Basis
SET50	917.72	-5.52	-0.60%	923.24	1175.29 ML	-	
S50N21	917.00	-6.20	-0.67%	923.20	79	186	-0.72
S50Q21	913.20	-6.80	-0.74%	920.00	42	174	-4.52
S50U21	911.00	-6.50	-0.71%	917.50	147,142	327,064	-6.72
S50Z21	910.20	-6.40	-0.70%	916.60	17,588	36,264	-7.52
S50H22	907.60	-6.40	-0.70%	914.00	2,754	7,465	-10.12

	Last	Support	Resistance
SET50	917.72	913.12/905	927.66/945.85
S50U21	911.00	903/879.5	920.7/935.8
S50Z21	910.20	902.7/878.2	920.5/939.7

Volume/Inv	SET/MB	S50 Futures
Prop Trade	144.30	(Contract)
Foreign	- 2,651.41	6,589
Local Inst	1,178.68	138
Local Invet	1,328.43	6,727

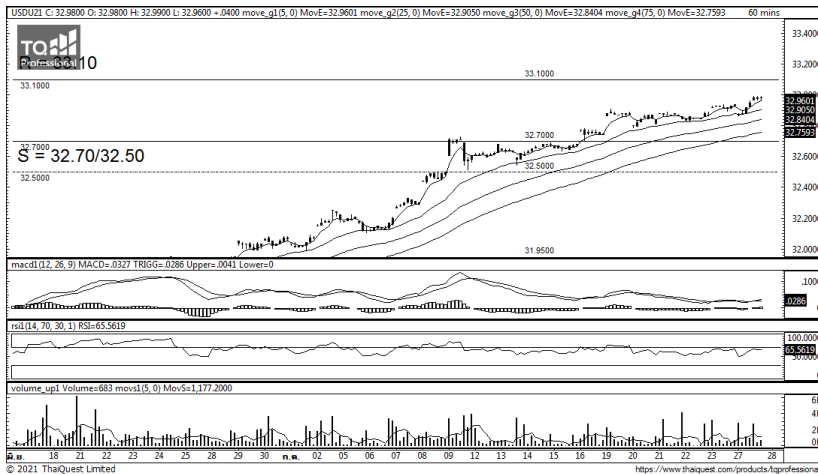
**APICHAJ RAOMANACHAI** No. 002939  
**KITTI BUABUENG** Assistant Derivatives Analyst

**Disclaimer:** ข้อมูลในเอกสารฉบับนี้ รวบรวมมาจากแหล่งข้อมูลที่น่าเชื่อถือ อย่างไรก็ตาม บริษัทหลักทรัพย์ คิงส์ฟอร์ด จำกัด (มหาชน) ไม่สามารถที่จะยืนยันหรือรับรองความถูกต้องของข้อมูลเหล่านี้ได้ ไม่ว่าประการใด ๆ บทวิเคราะห์ในเอกสารนี้ จัดทำขึ้นโดยอ้างอิงหลักเกณฑ์ทางวิชาการเกี่ยวกับหลักการวิเคราะห์ และมีได้เป็นการชี้แนะ หรือเสนอแนะให้ซื้อหรือขายหลักทรัพย์ใด ๆ การตัดสินใจซื้อหรือขายหลักทรัพย์ใด ๆ ของผู้อ่าน ไม่ว่าจะเกิดจากการอ่านบทความในเอกสารนี้หรือไม่ก็ตาม ล้วนเป็นผลจากการใช้วิจารณญาณของผู้อ่าน โดยไม่มีส่วนเกี่ยวข้องกับหรือพันธะผูกพันใด ๆ กับ บริษัทหลักทรัพย์ คิงส์ฟอร์ด จำกัด (มหาชน) ไม่พ่วงกรณีใด

Series	Close	Chg	Vol. Contracts	OI	OI Chg (Contract)	Theory P	Basis	Day Left	LTD
S50N21	917.00	-6.20	79	186	-	918	-0.72	0	29/07/2021
S50Q21	913.20	-6.80	42	174	-	919	-4.52	32	30/08/2021
S50U21	911.00	-6.50	147,142	327,064	-	921	-6.72	62	29/09/2021
S50Z21	910.20	-6.40	17,588	36,264	-	925	-7.52	153	29/12/2021
S50H22	907.60	-6.40	2,754	7,465	-	930	-10.12	244	30/03/2022

Source: www.tfex.co.th, KINGSFORD

## CURRENCY FUTURES



Source: Thaiquest

### ภาพการลงทุกระยะสั้น

หลังจากประธานเฟดแถลงคงดอกเบี้ยนโยบาย 0-0.25%, คงวงเงินซื้อคืนพันธบัตรอย่างน้อย 1.20 แสนล./เดือน แบ่งเป็น พันธบัตรรัฐบาลสหรัฐ 8 หมื่นล./เดือน และซื้อคืนตราสารหนี้ MBS วงเงิน 4 หมื่นล./เดือน และส่งสัญญาณไม่เร่งรีบขึ้นดอกเบี้ยตามคาด ทำให้เช้านี้ US10Y Bond Yield ลดต่ำสุด 1.234% ในเช้านี้ และ Dollar Index ปรับตัวอ่อนค่าสู่ 92.263 จุด ทำให้แนวโน้มบาทมีโอกาสชะลอการอ่อนค่าเทียบดอลลาร์ หากถือสถานะ Long ให้นำแนวรับสถานะทำกำไร แนวรับ 32.84 แนวต้าน 33.10

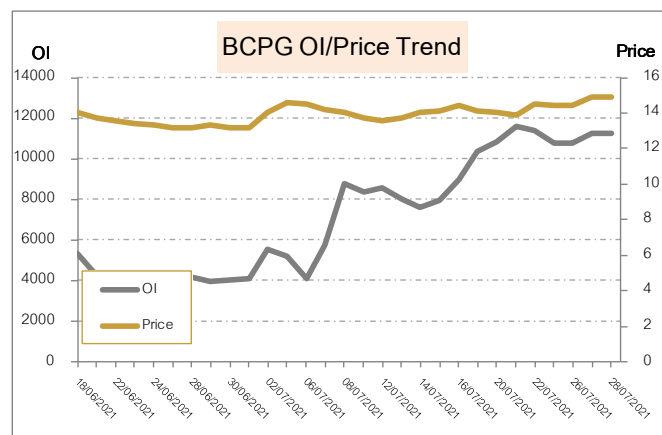
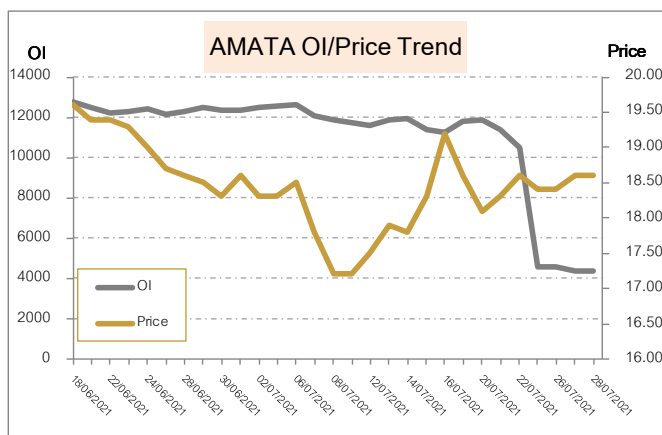
	Last	Change	Volume	OI
USDTHB	32.85	0.02		
USDN21	32.97	0.07	8	320
USDQ21	32.98	0.05	17	3,981
USDU21	32.97	0.04	9,164	74,264

	Last	Support	Resistance
USDTHB	32.85	32.71/32.55	33.11
USDN21	32.97	32.70/32.52	33.09
USDU21	32.97	32.70/32.50	33.10

Source: TFEX, KINGSFORD

5 Days Price Change VS 5 Days OI Change				OI เปลี่ยนแปลงย้อนหลัง 1 วันทำการ		
No.	Stock	Price Change %	OI	Stock	OI	% Change
1	THAI	52.29%	117	VNG	6,057	98.40%
2	PSL	13.02%	14,635	KEX	966	12.59%
3	VNG	12.08%	3,602	AWC	11,759	9.30%
4	GFPT	11.40%	12,909	AP	6,281	8.84%
6	BCPG	6.43%	12,274	BLA	1,482	7.24%
7	KCE	5.70%	5,869	CRC	1,595	6.83%
8	MINT	5.41%	6,790	MINT	6,635	6.48%
9	TTA	4.96%	28,370	CENTEL	2,258	6.21%
10	KTB	4.95%	38,934	SCB	2,555	3.27%
11	EA	4.76%	7,250	BAM	8,334	3.02%
OI เปลี่ยนแปลงย้อนหลัง 5 วันทำการ (1 สัปดาห์)						
				Stock	OI	% Change
12	MEGA	3.75%	736	VNG	3,602	68.16%
13	SIRI	3.48%	191,896	COM7	6,302	29.37%
14	AMATA	2.76%	11,996	CRC	1,380	15.58%
15	VGI	2.73%	32,404	CENTEL	2,037	10.85%
16	SCB	2.45%	3,741	STGT	7,170	9.57%
17	BEAUTY	1.99%	83,197	BAM	7,945	4.90%
18	SPALI	1.94%	1,363	JAS	59,892	4.66%
19	SGP	1.90%	3,104	BLA	1,417	4.59%
20	WHAUP	1.87%	3,650	CKP	14,291	4.04%
21	PTTGC	1.79%	15,386	KEX	937	3.09%

ทิศทาง OI/ราคาหุ้นที่น่าจับตามอง



AMATA มีสถานะ Long ได้เปรียบ Resistance ที่ 19.7 และให้ Support ที่ 18.1 Cutloss ที่ 18

BCPG มีสถานะ Long ได้เปรียบ Resistance ที่ 15.8 และให้ Support ที่ 14.4 Cutloss ที่ 14.3

Source: KINGSFORD

APICHAJ RAOMANACHAI No. 002939  
KITTI BUABUENG Assistant Derivatives Analyst

www.kingsfordsec.com

**Disclaimer:** ข้อมูลในเอกสารฉบับนี้ รวบรวมมาจากแหล่งข้อมูลที่น่าเชื่อถือ อย่างไรก็ตาม บริษัทหลักทรัพย์ คิงส์ฟอร์ด จำกัด (มหาชน) ไม่สามารถที่จะยืนยันหรือรับรองความถูกต้องของข้อมูลเหล่านี้ได้ ไม่ว่าประการใด ๆ บทวิเคราะห์ในเอกสารนี้ จัดทำขึ้นโดยอิงหลักเกณฑ์ทางวิชาการเกี่ยวกับหลักการวิเคราะห์ และมีได้เป็นการชี้แนะ หรือเสนอแนะให้ซื้อหรือขายหลักทรัพย์ใด ๆ การตัดสินใจซื้อหรือขายหลักทรัพย์ใด ๆ ของผู้อ่าน ไม่ควรเกิดจากการอ่านบทความในเอกสารนี้หรือไม่ก็ตาม ล้วนเป็นผลจากการใช้วิจารณญาณของผู้อ่าน โดยไม่มีส่วนเกี่ยวข้องกับหรือพันธะผูกพันใด ๆ กับ บริษัทหลักทรัพย์ คิงส์ฟอร์ด จำกัด (มหาชน) ไม่ว่ากรณีใด



# Short Sales



KINGSFORD

มูลค่าการขายชอร์ต ณ วันที่ 27 กรกฎาคม 2564

หลักทรัพย์	ปริมาณหุ้นที่ขายชอร์ต (หุ้น)	มูลค่าการขายชอร์ต (บาท)	%เทียบมูลค่าซื้อขายตลาดรวม
AAV	1,243,500	3,115,144.00	8.21%
AAV-R	520,500	1,301,206.00	3.44%
ACE	300,000	1,206,000.00	0.68%
ACE-R	798,100	3,178,280.00	1.80%
ADVANC	196,100	34,356,900.00	3.14%
ADVANC-R	130,000	22,722,500.00	2.08%
AEONTS	9,100	1,688,100.00	1.72%
AEONTS-R	107,500	19,784,850.00	20.28%
AH	26,600	587,510.00	1.75%
AKR	265,300	274,067.00	1.08%
AMATA	507,000	9,368,490.00	8.50%
AMATA-R	459,400	8,501,190.00	7.71%
ANAN	71,300	133,179.00	1.68%
ANAN-R	30,000	55,800.00	0.71%
AOT	989,800	58,275,475.00	5.36%
AOT-R	1,282,100	75,367,950.00	6.94%
AP	778,200	6,316,005.00	8.58%
AP-R	1,192,600	9,606,340.00	13.15%
ASIAN	127,200	2,599,100.00	1.08%
ASK	12,000	477,950.00	1.21%
ASK-R	24,600	971,700.00	2.47%
ASP	241,200	790,848.00	1.30%
AUCT	16,100	158,435.00	3.42%
AWC	1,824,000	6,964,434.00	5.27%
AWC-R	787,000	2,994,404.00	2.27%
BA	14,800	145,150.00	0.71%
BA-R	176,300	1,751,455.00	8.45%
BAFS	13,200	331,650.00	15.31%
BAFS-R	1,000	25,250.00	1.16%
BAM	955,200	16,629,440.00	7.13%
BAM-R	798,500	13,866,650.00	5.96%
BANPU	2,632,700	35,026,100.00	6.24%
BANPU-R	1,343,700	17,787,970.00	3.19%
BAY	7,200	214,200.00	2.34%
BAY-R	14,600	435,125.00	4.74%
BBL	550,600	57,032,900.00	6.04%
BBL-R	62,800	6,451,650.00	0.69%
BCH	399,500	10,346,400.00	2.67%
BCH-R	2,263,500	58,585,250.00	15.13%
BCP	153,800	3,593,320.00	6.05%
BCP-R	123,700	2,889,770.00	4.86%
BCPG	1,062,800	15,541,770.00	3.87%
BCPG-R	403,900	5,895,420.00	1.47%
BDMS	3,163,200	70,970,130.00	8.45%
BDMS-R	1,866,700	41,902,970.00	4.99%
BEC-R	200,000	2,780,000.00	1.79%
BEM	2,557,300	20,012,335.00	7.21%
BEM-R	3,403,600	26,548,080.00	9.59%
BGC	60,100	721,200.00	0.46%
BGRIM	278,900	11,371,650.00	6.81%
BGRIM-R	131,400	5,346,900.00	3.21%
BH	61,800	7,507,700.00	7.27%
BH-R	132,800	16,132,050.00	15.63%
BJC	287,600	9,650,400.00	10.48%

ข้อมูลในเอกสารฉบับนี้ รวบรวมมาจากแหล่งข้อมูลที่น่าเชื่อถือ อย่างไรก็ตาม บริษัทหลักทรัพย์ คิงส์ฟอร์ด จำกัด (มหาชน) ไม่สามารถที่จะยืนยันหรือรับรองความถูกต้องของข้อมูลเหล่านี้ได้ ไม่ว่าประการใด ๆ บทวิเคราะห์ในเอกสารนี้ จัดทำขึ้นโดยอ้างอิงหลักเกณฑ์ทางวิชาการเกี่ยวกับหลักการวิเคราะห์ และมีได้เป็นการชี้แนะ หรือเสนอแนะให้ซื้อหรือขายหลักทรัพย์ใด ๆ การตัดสินใจซื้อหรือขายหลักทรัพย์ใด ๆ ของผู้อ่าน ไม่ว่าจะเกิดจากการอ่านบทความในเอกสารนี้หรือไม่ก็ตาม ล้วนเป็นผลจากการใช้วิจารณญาณของผู้อ่าน โดยไม่มีส่วนเกี่ยวข้องกับหรือผูกพันใด ๆ กับ บริษัทหลักทรัพย์ คิงส์ฟอร์ด จำกัด (มหาชน) ไม่ว่ากรณีใด

# Short Sales



KINGSFORD

มูลค่าการขายชอร์ต ณ วันที่ 27 กรกฎาคม 2564

หลักทรัพย์	ปริมาณหุ้นที่ขายชอร์ต (หุ้น)	มูลค่าการขายชอร์ต (บาท)	%เทียบมูลค่าซื้อขายตลาดรวม
BJC-R	472,400	15,919,700.00	17.22%
BKI	1,500	404,500.00	6.22%
BLA	52,300	1,348,700.00	1.62%
BLA-R	129,600	3,348,375.00	4.02%
BLAND	273,400	298,006.00	2.43%
BLAND-R	423,700	459,361.00	3.77%
BPP	76,700	1,367,000.00	2.43%
BPP-R	296,500	5,274,950.00	9.39%
BTS	2,313,200	20,321,300.00	5.56%
BTS-R	3,598,600	31,556,070.00	8.65%
CBG	313,900	47,011,450.00	9.24%
CBG-R	6,300	941,750.00	0.19%
CCET	9,900	32,472.00	0.09%
CENTEL	200,500	5,888,975.00	12.33%
CENTEL-R	102,200	2,997,575.00	6.29%
CGD	255,600	140,580.00	0.97%
CGD-R	354,700	195,085.00	1.35%
CHG	2,153,600	8,808,332.00	3.08%
CHG-R	6,378,300	26,030,018.00	9.13%
CK	538,900	9,496,010.00	13.33%
CK-R	631,500	11,097,450.00	15.62%
CKP	1,350,500	8,039,875.00	6.94%
CKP-R	1,027,000	6,081,520.00	5.27%
COM7	350,900	22,830,225.00	4.67%
COM7-R	785,700	51,209,225.00	10.46%
CPALL	1,095,500	65,831,000.00	6.28%
CPALL-R	2,453,000	146,764,275.00	14.06%
CPF	4,294,200	113,258,125.00	6.65%
CPF-R	8,070,700	212,286,000.00	12.49%
CPN	631,400	30,574,300.00	10.20%
CPN-R	418,900	20,301,775.00	6.76%
CRC	689,400	21,575,875.00	12.59%
CRC-R	645,800	20,291,000.00	11.79%
DCC	260,700	814,702.00	1.04%
DCC-R	2,834,100	8,911,722.00	11.32%
DDD	21,000	371,700.00	2.84%
DELTA-R	162,200	90,878,400.00	22.33%
DEMCO	44,200	208,316.00	0.70%
DEMCO-R	81,600	381,618.00	1.30%
DOD	83,300	1,081,200.00	1.51%
DOHOME	350,000	9,197,475.00	6.39%
DOHOME-R	450,500	11,937,600.00	8.23%
DRT	23,800	172,635.00	5.93%
DTAC	1,054,800	33,980,775.00	9.03%
DTAC-R	105,800	3,359,800.00	0.91%
EA	644,300	38,681,600.00	2.38%
EA-R	1,522,300	91,404,600.00	5.63%
EGCO	88,600	15,192,100.00	10.47%
EGCO-R	114,900	19,628,700.00	13.58%
EP	14,100	75,435.00	1.35%
EPG	230,800	2,967,410.00	1.66%
EPG-R	815,600	10,509,220.00	5.85%
ERW	82,900	229,976.00	0.94%
ERW-R	2,900	8,062.00	0.03%
ESSO	218,300	1,631,220.00	3.47%

ข้อมูลในเอกสารฉบับนี้ รวบรวมมาจากแหล่งข้อมูลที่น่าเชื่อถือ อย่างไรก็ตาม บริษัทหลักทรัพย์ คิงส์ฟอร์ด จำกัด (มหาชน) ไม่สามารถยืนยันหรือรับรองความถูกต้องของข้อมูลเหล่านี้ได้ ไม่ว่าประการใด ๆ บทวิเคราะห์ในเอกสารนี้ จัดทำขึ้นโดยอ้างอิงหลักเกณฑ์ทางวิชาการเกี่ยวกับหลักการวิเคราะห์ และมีได้เป็นการชี้แนะ หรือเสนอแนะให้ซื้อหรือขายหลักทรัพย์ใด ๆ การตัดสินใจซื้อหรือขายหลักทรัพย์ใด ๆ ของผู้อ่าน ไม่ว่าจะเกิดจากการอ่านบทความในเอกสารนี้หรือไม่ก็ตาม ล้วนเป็นผลจากการใช้วิจารณญาณของผู้อ่าน โดยไม่มีส่วนเกี่ยวข้องกับหรือผูกพันใด ๆ กับ บริษัทหลักทรัพย์ คิงส์ฟอร์ด จำกัด (มหาชน) ไม่ว่ากรณีใด

# Short Sales



KINGSFORD

มูลค่าการขายชอร์ต ณ วันที่ 27 กรกฎาคม 2564

หลักทรัพย์	ปริมาณหุ้นที่ขายชอร์ต (หุ้น)	มูลค่าการขายชอร์ต (บาท)	%เทียบมูลค่าซื้อขายตลาดรวม
ESSO-R	534,600	3,967,075.00	8.50%
ETC	85,700	251,284.00	1.05%
GFPT	646,700	8,305,050.00	2.70%
GFPT-R	803,000	10,257,470.00	3.35%
GLOBAL	221,800	5,280,490.00	5.03%
GLOBAL-R	612,700	14,530,930.00	13.90%
GPSC	340,900	26,811,325.00	3.99%
GPSC-R	624,500	49,219,875.00	7.31%
GREEN	50,800	94,106.00	1.17%
GULF	684,500	22,983,425.00	6.15%
GULF-R	591,000	19,812,825.00	5.31%
GUNKUL	2,099,500	10,159,048.00	1.23%
GUNKUL-R	5,636,200	27,086,406.00	3.30%
HANA	259,200	19,768,975.00	2.64%
HANA-R	2,229,000	169,788,825.00	22.67%
HMPRO	2,067,100	28,129,970.00	6.89%
HMPRO-R	3,175,400	43,088,600.00	10.58%
ICHI	175,200	2,091,920.00	3.09%
ICHI-R	373,100	4,431,010.00	6.58%
ILM	22,300	303,290.00	1.34%
INTUCH	1,200	77,400.00	0.03%
IRPC	7,161,600	25,453,474.00	11.51%
IRPC-R	4,820,600	17,018,304.00	7.75%
ITD	715,300	1,544,046.00	3.72%
ITD-R	197,000	421,580.00	1.02%
IVL	1,355,600	51,352,675.00	6.28%
IVL-R	668,100	25,201,775.00	3.09%
JKN	3,100	29,140.00	0.15%
JMART	218,700	7,803,850.00	1.77%
JMART-R	106,000	3,714,500.00	0.86%
JMT	304,500	13,400,700.00	3.07%
JMT-R	634,700	27,410,275.00	6.40%
JR	21,000	157,690.00	1.86%
JTS	3,000	146,300.00	0.37%
JWD	195,600	3,203,100.00	0.63%
JWD-R	49,700	810,110.00	0.16%
KBANK	2,174,900	225,156,500.00	8.10%
KCE	282,500	22,543,950.00	1.71%
KCE-R	2,361,300	187,351,925.00	14.30%
KEX	100,800	4,173,050.00	0.88%
KEX-R	57,400	2,367,750.00	0.50%
KGI	25,500	159,375.00	0.54%
KKP	205,100	10,723,775.00	7.11%
KKP-R	620,200	32,315,000.00	21.51%
KSL	96,600	336,144.00	0.46%
KSL-R	1,702,000	6,022,998.00	8.08%
KTB	5,583,400	58,460,660.00	8.84%
KTB-R	3,717,500	38,833,190.00	5.89%
KTC	203,800	13,046,450.00	4.81%
KTC-R	592,500	37,811,375.00	13.99%
LANNA	13,900	255,680.00	0.79%
LH	3,022,300	24,040,295.00	6.63%
LH-R	7,230,900	57,460,860.00	15.87%
LOXLEY	374,000	1,068,580.00	0.30%
LPN	49,700	243,530.00	1.59%

ข้อมูลในเอกสารฉบับนี้ รวบรวมมาจากแหล่งข้อมูลที่น่าเชื่อถือ อย่างไรก็ตาม บริษัทหลักทรัพย์ คิงส์ฟอร์ด จำกัด (มหาชน) ไม่สามารถที่จะยืนยันหรือรับรองความถูกต้องของข้อมูลเหล่านี้ได้ ไม่ว่าประการใด ๆ บทวิเคราะห์ในเอกสารนี้ จัดทำขึ้นโดยอ้างอิงหลักเกณฑ์ทางวิชาการเกี่ยวกับหลักการวิเคราะห์ และมีได้เป็นการชี้แนะ หรือเสนอแนะให้ซื้อหรือขายหลักทรัพย์ใด ๆ การตัดสินใจซื้อหรือขายหลักทรัพย์ใด ๆ ของผู้อ่าน ไม่ว่าจะเกิดจากการอ่านบทความในเอกสารนี้หรือไม่ก็ตาม ล้วนเป็นผลจากการใช้วิจารณญาณของผู้อ่าน โดยไม่มีส่วนเกี่ยวข้องกับหรือผูกพันใด ๆ กับ บริษัทหลักทรัพย์ คิงส์ฟอร์ด จำกัด (มหาชน) ไม่สามารถได้

# Short Sales



KINGSFORD

มูลค่าการขายชอร์ต ณ วันที่ 27 กรกฎาคม 2564

หลักทรัพย์	ปริมาณหุ้นที่ขายชอร์ต (หุ้น)	มูลค่าการขายชอร์ต (บาท)	%เทียบมูลค่าซื้อขายตลาดรวม
LPN-R	116,600	571,340.00	3.73%
M	31,000	1,543,725.00	4.50%
M-R	20,000	995,000.00	2.90%
MAJOR	141,800	2,865,400.00	4.02%
MAJOR-R	199,100	3,989,370.00	5.65%
MBK	38,200	497,530.00	2.32%
MBK-R	129,500	1,698,300.00	7.85%
MC	26,700	240,300.00	1.44%
MC-R	8,900	80,100.00	0.48%
MCS	101,100	1,502,280.00	2.33%
MDX	8,700	46,985.00	1.13%
MEGA	241,000	10,005,025.00	7.15%
MEGA-R	42,400	1,759,600.00	1.26%
MILL	1,400	1,715.00	0.01%
MINT	1,821,200	52,724,925.00	12.97%
MINT-R	1,947,400	56,088,425.00	13.87%
MONO	43,500	76,794.00	1.75%
MTC	175,700	11,076,575.00	5.49%
MTC-R	899,100	56,573,725.00	28.12%
NEX	15,400	146,300.00	0.08%
NOBLE	42,900	298,155.00	1.06%
NOBLE-R	124,300	863,885.00	3.06%
NRF	60,200	554,080.00	1.34%
NYT	30,000	143,386.00	0.05%
OR	1,260,400	36,042,675.00	6.79%
OR-R	907,300	25,864,425.00	4.89%
ORI	344,100	2,921,970.00	4.61%
ORI-R	658,200	5,588,425.00	8.82%
OSP	445,600	16,331,025.00	5.35%
OSP-R	719,800	26,311,975.00	8.65%
PLANB	945,000	4,995,335.00	3.54%
PLANB-R	1,089,300	5,725,595.00	4.08%
PLAT-R	6,600	18,784.00	2.24%
PR9	10,800	116,640.00	3.29%
PRIME	50,000	103,622.00	0.30%
PRM	406,300	2,735,315.00	7.71%
PRM-R	20,000	136,000.00	0.38%
PSH	50,200	644,180.00	4.24%
PSH-R	122,900	1,578,250.00	10.38%
PSL	822,600	18,057,290.00	1.15%
PSL-R	732,100	16,110,610.00	1.03%
PTG	371,200	6,058,090.00	2.28%
PTG-R	1,611,100	26,376,550.00	9.88%
PTL	21,200	524,590.00	1.37%
PTL-R	151,900	3,751,380.00	9.84%
PTT	3,044,400	108,162,450.00	7.83%
PTT-R	372,600	13,227,300.00	0.96%
PTTEP	357,000	38,166,950.00	6.87%
PTTEP-R	1,094,300	116,812,600.00	21.07%
PTTGC	1,640,000	94,164,575.00	6.12%
PTTGC-R	2,231,400	128,325,625.00	8.33%
QH	945,200	2,079,440.00	8.01%
QH-R	100	220	0.00%

ข้อมูลในเอกสารฉบับนี้ รวบรวมมาจากแหล่งข้อมูลที่น่าเชื่อถือ อย่างไรก็ตาม บริษัทหลักทรัพย์ คิงส์ฟอร์ด จำกัด (มหาชน) ไม่สามารถที่จะยืนยันหรือรับรองความถูกต้องของข้อมูลเหล่านี้ได้ ไม่ว่าประการใด ๆ บทวิเคราะห์ในเอกสารนี้ จัดทำขึ้นโดยอ้างอิงหลักเกณฑ์ทางวิชาการเกี่ยวกับหลักการวิเคราะห์ และมีได้เป็นการชี้แนะ หรือเสนอแนะให้ซื้อหรือขายหลักทรัพย์ใด ๆ การตัดสินใจซื้อหรือขายหลักทรัพย์ใด ๆ ของผู้อ่าน ไม่ว่าจะเกิดจากการอ่านบทความในเอกสารนี้หรือไม่ก็ตาม ล้วนเป็นผลจากการใช้วิจารณญาณของผู้อ่าน โดยไม่มีส่วนเกี่ยวข้องกับหรือผูกพันใด ๆ กับ บริษัทหลักทรัพย์ คิงส์ฟอร์ด จำกัด (มหาชน) ไม่ว่ากรณีใด

# Short Sales



KINGSFORD

## มูลค่าการขายชอร์ต ณ วันที่ 27 กรกฎาคม 2564

หลักทรัพย์	ปริมาณหุ้นที่ขายชอร์ต (หุ้น)	มูลค่าการขายชอร์ต (บาท)	%เทียบมูลค่าซื้อขายตลาดรวม
RATCH	492,600	21,775,650.00	11.90%
RATCH-R	275,800	12,135,200.00	6.66%
RBF	72,900	1,459,990.00	0.51%
RBF-R	315,000	6,272,760.00	2.21%
RCL	309,400	18,153,550.00	0.79%
RCL-R	148,600	8,625,100.00	0.38%
RJH	13,600	459,000.00	1.39%
ROJNA	270,500	1,935,385.00	1.35%
RS	739,000	14,654,390.00	5.78%
RS-R	908,200	18,039,550.00	7.10%
S	48,500	95,620.00	0.57%
S-R	620,100	1,229,173.00	7.32%
SABINA	10,000	193,200.00	2.81%
SABINA-R	31,400	606,890.00	8.82%
SAMART-R	17,600	132,880.00	0.34%
SAPPE	27,900	773,950.00	3.30%
SAT	21,200	465,400.00	1.23%
SAWAD	351,900	23,769,675.00	6.32%
SAWAD-R	674,200	45,445,700.00	12.12%
SC	61,900	185,700.00	1.20%
SC-R	23,000	68,930.00	0.45%
SCB	1,463,900	137,947,450.00	9.41%
SCB-R	2,311,000	218,104,725.00	14.86%
SCC	95,000	39,051,800.00	4.48%
SCC-R	67,000	27,418,800.00	3.16%
SCCC	1,200	194,950.00	1.49%
SCGP	174,500	11,396,075.00	0.94%
SCGP-R	271,300	17,626,300.00	1.46%
SCI	54,400	117,230.00	1.57%
SGP	107,700	1,152,390.00	11.32%
SGP-R	26,900	287,830.00	2.83%
SHR	127,700	424,182.00	3.50%
SHR-R	285,700	948,524.00	7.83%
SINGER	2,000	86,000.00	0.08%
SINGER-R	10,000	439,525.00	0.42%
SIRI	11,100,500	13,087,419.00	3.15%
SIRI-R	14,198,400	16,858,197.00	4.03%
SIS	18,200	665,475.00	0.56%
SKE	142,400	156,291.00	0.60%
SOLAR	14,000	26,747.00	0.10%
SPALI	1,619,200	34,196,550.00	18.67%
SPALI-R	277,800	5,876,330.00	3.20%
SPCG-R	19,400	339,220.00	4.34%
SPRC	1,050,700	9,284,010.00	6.89%
SPRC-R	627,400	5,531,990.00	4.12%
SSP	84,300	1,085,330.00	1.25%
STA	922,400	35,164,875.00	6.31%
STA-R	1,617,800	62,044,900.00	11.07%
STANLY	200	32,800.00	0.87%
STARK	1,097,300	4,752,552.00	0.61%
STEC	314,000	3,973,200.00	5.35%
STEC-R	686,700	8,609,960.00	11.71%
STGT	1,051,300	39,089,850.00	3.09%
STGT-R	1,997,100	74,445,425.00	5.87%
STPI	30,600	136,842.00	1.04%
SUPER	23,062,500	21,207,500.00	19.84%

ข้อมูลในเอกสารฉบับนี้ รวบรวมมาจากแหล่งข้อมูลที่น่าเชื่อถือ อย่างไรก็ตาม บริษัทหลักทรัพย์ คิงส์ฟอร์ด จำกัด (มหาชน) ไม่สามารถที่จะยืนยันหรือรับรองความถูกต้องของข้อมูลเหล่านี้ได้ ไม่ว่าประการใด ๆ บริษัทฯระเหในเอกสารนี้ จัดทำขึ้นโดยอ้างอิงหลักเกณฑ์ทางวิชาการเกี่ยวกับหลักการวิเคราะห์ และมีได้เป็นการชี้แนะ หรือเสนอแนะให้ซื้อหรือขายหลักทรัพย์ใด ๆ การตัดสินใจซื้อหรือขายหลักทรัพย์ใด ๆ ของผู้อ่าน ไม่ว่าจะเกิดจากการอ่านบทความในเอกสารนี้หรือไม่ก็ตาม ล้วนเป็นผลจากการใช้วิจารณญาณของผู้อ่าน โดยไม่มีส่วนเกี่ยวข้องกับอะยู่กพนใด ๆ กับ บริษัทหลักทรัพย์ คิงส์ฟอร์ด จำกัด (มหาชน) ไม่ว่ากรณีใด

# Short Sales



KINGSFORD

## มูลค่าการขายชอร์ต ณ วันที่ 27 กรกฎาคม 2564

หลักทรัพย์	ปริมาณหุ้นที่ขายชอร์ต (หุ้น)	มูลค่าการขายชอร์ต (บาท)	%เทียบมูลค่าซื้อขายตลาดรวม
SUPER-R	422,300	388,516.00	0.36%
SYNEX-R	120,000	2,985,880.00	6.72%
TAE	64,400	173,880.00	1.60%
TASCO	489,200	9,463,230.00	13.37%
TASCO-R	12,200	235,460.00	0.33%
TCAP	223,100	7,362,300.00	9.06%
TCAP-R	134,200	4,407,575.00	5.45%
TFG-R	345,300	1,700,430.00	3.21%
THANI	1,153,500	5,585,808.00	8.14%
THANI-R	1,843,900	8,938,120.00	13.01%
THCOM	283,400	3,023,850.00	4.12%
THCOM-R	35,100	375,570.00	0.51%
THG	14,300	437,975.00	0.84%
THG-R	124,200	3,788,100.00	7.27%
THRE	102,900	142,612.00	1.25%
TIDLOR	90,000	3,573,750.00	1.43%
TIDLOR-R	60,000	2,385,000.00	0.96%
TIP	19,000	532,000.00	1.31%
TISCO	119,400	10,511,350.00	3.62%
TISCO-R	429,200	37,865,525.00	13.00%
TKN	14,700	105,135.00	0.35%
TKN-R	1,118,000	7,944,655.00	26.99%
TMT	8,500	89,250.00	0.87%
TOA	38,400	1,356,600.00	1.17%
TOA-R	235,500	8,411,375.00	7.16%
TOP	1,187,800	55,085,875.00	10.03%
TOP-R	994,900	46,387,375.00	8.40%
TPIPL	158,500	269,186.00	1.37%
TPIPL-R	783,900	1,335,294.00	6.78%
TPIPP	494,100	2,126,936.00	8.10%
TPIPP-R	296,900	1,276,678.00	4.87%
TQM	22,900	2,638,550.00	5.55%
TQM-R	57,600	6,625,500.00	13.96%
TRUE	4,540,000	13,879,060.00	9.01%
TRUE-R	1,254,900	3,836,292.00	2.49%
TSTH	2,473,200	4,504,076.00	1.23%
TTA	571,400	8,726,200.00	0.80%
TTA-R	3,343,900	50,313,650.00	4.67%
TTB	11,221,900	11,110,153.00	4.15%
TTB-R	2,385,500	2,359,758.00	0.88%
TTCL	16,500	65,328.00	1.29%
TTW	724,600	8,477,820.00	15.79%
TTW-R	310,000	3,627,000.00	6.75%
TU	706,300	15,631,710.00	2.53%
TU-R	3,247,100	71,791,140.00	11.62%
TVO	120,400	3,822,700.00	2.12%
TVO-R	429,200	13,595,425.00	7.56%
UNIQ	41,000	261,240.00	5.56%
UNIQ-R	19,300	121,590.00	2.62%
UTP	35,800	709,420.00	2.57%
UV	48,400	182,154.00	2.42%
VGI	1,235,600	6,971,135.00	8.27%
VGI-R	1,735,400	9,762,700.00	11.62%
VIBHA	772,000	1,846,266.00	3.11%
VIBHA-R	547,900	1,307,230.00	2.21%

ข้อมูลในเอกสารฉบับนี้ รวบรวมมาจากแหล่งข้อมูลที่น่าเชื่อถือ อย่างไรก็ตาม บริษัทหลักทรัพย์ คิงส์ฟอร์ด จำกัด (มหาชน) ไม่สามารถที่จะยืนยันหรือรับรองความถูกต้องของข้อมูลเหล่านี้ได้ ไม่ว่าประการใด ๆ บทวิเคราะห์ในเอกสารนี้ จัดทำขึ้นโดยอ้างอิงหลักเกณฑ์ทางวิชาการเกี่ยวกับหลักการวิเคราะห์ และมีได้เป็นการชี้แนะ หรือเสนอแนะให้ซื้อหรือขายหลักทรัพย์ใด ๆ การตัดสินใจซื้อหรือขายหลักทรัพย์ใด ๆ ของผู้อ่าน ไม่ว่าจะเกิดจากการอ่านบทความในเอกสารนี้หรือไม่ก็ตาม ล้วนเป็นผลจากการใช้วิจารณญาณของผู้อ่าน โดยไม่มีส่วนเกี่ยวข้องกับหรือผูกพันใด ๆ กับ บริษัทหลักทรัพย์ คิงส์ฟอร์ด จำกัด (มหาชน) ไม่ว่ากรณีใด

# Short Sales



KINGSFORD

มูลค่าการขายชอร์ต ณ วันที่ 27 กรกฎาคม 2564

หลักทรัพย์	ปริมาณเห็นที่ขายชอร์ต (หุ้น)	มูลค่าการขายชอร์ต (บาท)	%เทียบมูลค่าซื้อขายตลาดรวม
VNG	35,200	287,640.00	0.14%
WHA	4,232,400	13,050,092.00	8.84%
WHA-R	2,031,700	6,268,828.00	4.24%
WHAUP	132,400	576,398.00	3.89%
WHAUP-R	81,200	351,710.00	2.38%
WORK	38,000	748,150.00	1.30%
WORK-R	144,000	2,821,990.00	4.91%
XO	106,600	2,260,090.00	2.16%

หมายเหตุ - ไม่รวมรายการขายชอร์ตของสมาชิกที่เป็นผู้ร่วมค้ำหน่วยลงทุนหรือผู้ดูแลสภาพคล่องของหน่วยลงทุนของกองทุนรวมอีทีเอฟเพื่อบัญชีบริษัทประเภทเพื่อทำกำไรจากส่วนต่างของราคาหรือเพื่อดูแลสภาพคล่อง แล้วแต่กรณี

ข้อมูลในเอกสารฉบับนี้ รวบรวมมาจากแหล่งข้อมูลที่น่าเชื่อถือ อย่างไรก็ตาม บริษัทหลักทรัพย์ คิงส์ฟอร์ด จำกัด (มหาชน) ไม่สามารถที่จะยืนยันหรือรับรองความถูกต้องของข้อมูลเหล่านี้ได้ ไม่ว่าประการใด ๆ บทวิเคราะห์ในเอกสารนี้ จัดทำขึ้นโดยอ้างอิงถึงหลักเกณฑ์ทางวิชาการเกี่ยวกับหลักการวิเคราะห์ และมีได้เป็นการชี้แนะ หรือเสนอแนะให้ซื้อหรือขายหลักทรัพย์ใด ๆ การตัดสินใจซื้อหรือขายหลักทรัพย์ใด ๆ ของผู้อ่าน ไม่ว่าจะเกิดจากการอ่านบทความในเอกสารนี้หรือไม่ก็ตาม ล้วนเป็นผลจากการใช้วิจารณญาณของผู้อ่าน โดยไม่มีส่วนเกี่ยวข้องหรือพันธะผูกพันใด ๆ กับ บริษัทหลักทรัพย์ คิงส์ฟอร์ด จำกัด (มหาชน) ไม่ว่ากรณีใด

# Stock Calendar



KINGSFORD

รายงานการเปลี่ยนแปลงการถือหลักทรัพย์ของผู้บริหาร (แบบ 59-2) ประจำวันที่ 27 กรกฎาคม 2564

ชื่อผู้บริหาร	ประเภทหลักทรัพย์	วันที่ ได้มา / จำหน่าย	จำนวน	ราคา	วิธีการ ได้มา/ จำหน่าย	
KKP	นาย อภินันท์ เกสิยวปฏิพนธ์	หุ้นสามัญ	23/07/2564	20,000	50.75	ซื้อ
JCKH	นาย อรรถวุฒิ เดชะอุบล	หุ้นสามัญ	22/07/2564	250,000	0.54	ซื้อ
JCKH	นาย อรรถวุฒิ เดชะอุบล	หุ้นสามัญ	23/07/2564	169,000	0.61	ซื้อ
DIMET	นาย เย่า ล่าง จาง	หุ้นสามัญ	27/07/2564	200,000	0.67	ขาย
AH	นาย ศรัทธา เพ็ชรอินทร์	หุ้นสามัญ	20/07/2564	50,000	21.80	ขาย
INGRS	นางสาว ฟารา บินดี รามลี้	หุ้นสามัญ	23/07/2564	280,000	1.02	ขาย



# Stock Calendar



KINGSFORD

แบบรายงานการได้มาหรือจำหน่ายหลักทรัพย์ของกิจการ (แบบ 246-2) ประจำวันที่ 27 กรกฎาคม 2564

หลักทรัพย์	ชื่อผู้ได้มา/จำหน่าย	วิธีการ	ประเภท หลักทรัพย์ <sup>1</sup>	% ก่อน ได้มา/ จำหน่าย	% ได้มา/ จำหน่าย	% หลัง ได้มา/ จำหน่าย	วันที่ได้มา/ จำหน่าย	% ก่อน ได้มา/ จำหน่าย (กลุ่ม) <sup>2</sup>	% ได้มา/ จำหน่าย (กลุ่ม) <sup>2</sup>	% หลัง ได้มา/ จำหน่าย (กลุ่ม) <sup>2</sup>
SOLAR	ดอกเตอร์ ศิกษิต เพชรอำไพ		จำหน่าย หุ้น	11.9854	2.7963	9.189	23/07/2564	11.9854	2.7963	9.189
STI	บริษัท สหพัฒน์อินเตอร์โพลิติง จำกัด (มหาชน)		ได้มา หุ้น	4.888	0.2511	5.1391	22/07/2564	4.888	0.2511	5.1391
B52	นาย จิรวุฒิ คุวานันท์		ได้มา หุ้น	34.1899	8.0509	42.2409	19/07/2564	34.1899	8.0509	42.2409

# Stock Calendar



KINGSFORD

July 2021				
Monday	Tuesday	Wednesday	Thursday	Friday
<b>26</b>	<b>27</b>	<b>28</b>	<b>29</b>	<b>30</b>
วันหยุด	วันหยุด	<p><b>XD</b> SPF (9.1124 หน่วย)</p> <p><b>New Shares</b> SIMAT 45,238,962 Shares SELIC 28,000,000 Shares</p> <p><b>NEWLISTED</b> JAS13C2112A 120 m Units EA13C2112A 120 m Units BGR113C2112A 120 m Units S5019C2109G 120 m Units PLAN19C2112A 120 m Units PTT19C2112A 120 m Units S5028C2109E 46 m Units VGI28C2112A 100 m Units OR28C2112A 97 m Units KBAN28C2112A 51 m Units IVL28C2112A 71 m Units GULF28C2112A 82 m Units ESSO28C2112A 67 m Units EA28C2112A 47 m Units CRC28C2112A 95 m Units CPF28C2112A 95 m Units BBL28C2112A 47 m Units AOT28C2112 48 m Units AMAT28C2112A 60 m Units</p>	<p><b>XD</b> BLAND (0.03 หน่วย) KYE (25.25 หน่วย) DTAC (1.05 หน่วย)</p> <p><b>New Shares</b> TNDD 4,273,504 Shares BCPG 69,922,663 Shres</p>	
<p><b>XR</b> XPG 1: 2 @0.50 บาท</p> <p><b>New Shares</b> MBK 4,376,648 Shares CHO 12,519,858 Shares</p> <p><b>NEWLISTED</b> DELT13P2111A 360 m Units ORI13C2112A 120 m Units MTC13C2112A 120 m Units KCE19P2111A 120 m Units WHA19C2112A 120 m Units TQM01C2112X 40 m Units SPAL01C2112X 30 m Units SCB01P2111X 100 m Units PTT01P2112X 100 m Units PTT01C2112X 100 m Units PTT01C2112A 100 m Units MTC01P2112X 20 m Units KBAN01P2112X 100 m Units KBAN01C2112X 100 m Units IVL01P2112X 100 m Units HMPR01C2112X 100 m Units GUNK01C2112X 100 m Units GPSC01P2112X 80 m Units GPSC01C2112X 80 m Units GPSC01C2112A 80 m Units DTAC01P2112X 70 m Units BJC01C2112X 50 m Units BGRI01P2112X 90 m Units BGRI01C2112X 70 m Units BDMS01C2112X 100 m Units BCPG01C2112X 40 m Units AOT01C2112X 100 m Units S5041P2109U 120 m Units STGT16C2111A 100 m Units KBAN16C2111B 100 m Units JMAR16C2111A 100 m Units IVL16C2111A 100 m Units DOHO16C2111A 100 m Units PTT41C2201A 120 m Units IVL41C2111A 120 m Units PTTE41C2111A 120 m Units S5041C2109X 120 m Units AOT41C2111A 120 m Units KTC41C2111A 120 m Units MINT41C2111A 120 m Units TOP41C2111A 80 m Units PTTG41C2111A 120 m Units KBAN41C2111A 120 m Units</p>				

# Stock Calendar



KINGSFORD

August 2021				
Monday	Tuesday	Wednesday	Thursday	Friday

2	3	4	5	6
	<b>XD</b> EPG (0.19 חורו)	<b>XD</b> TMW (0.46 חורו) 1DIV (0.25 חורו)		<b>XR</b> THL 5:1 @ 4.00 חורו TRUBB 5:1 @ 2.20 חורו  <b>XW</b> TRUBB 1:1

9	10	11	12	13
<b>XD</b> PTL (0.49 חורו) SCGP (0.25 חורו)				

XD – Excluding Dividend	XD(ST) – Excluding Stock Dividend	XM – Exclude meetings	XN – Ex-Capital Return	XI – Excluding Interest
XP – Excluding Principal	XR – Excluding Right	XW – Excluding Warrant	XS – Excluding Short-term Warrant	XA – Excluding All
XE – Excluding Exercise	*ND – No Dividend Payment	PD – Payment Date	XT – Excluding TSR ; @ - price per share / price per unit /	
XD – Excluding Dividend	XD(ST) – Excluding Stock Dividend	XM – Exclude meetings	XN – Ex-Capital Return	XI – Excluding Interest
XP – Excluding Principal	XR – Excluding Right	XW – Excluding Warrant	XS – Excluding Short-term Warrant	XA – Excluding All
XE – Excluding Exercise	*ND – No Dividend Payment	PD – Payment Date	XT – Excluding TSR ; @ - price per share / price per unit /	

## NVDR Update

### Most Active Values (Btmn)

	Top 20 Net Buying Value (B m)					Top 20 Net Selling Value (B m)					Month to Date		Year to Date							
	ก.ค.- 64					ก.ค.- 64					กรกฎาคม 2564		04 ม.ค.-27 ก.ค. 64							
	27	23	22	21	20	27	23	22	21	20	Net Buy	Net Sell	Net Buy	Net Sell						
1	KBANK	293.1	192.3	531.4	-541.5	-27.3	KCE	-412.6	-135.6	979.4	175.5	-304.7	BBL	2,413.21	CPF	(2,923.78)	KBANK	12,017.3	CPF	-3,903.3
2	PSL	287.5	503.9	-16.3	39.9	-42.9	CPF	-330.6	-193.8	-221.2	-166.1	33.5	TOP	1,623.50	AOT	(2,473.86)	PTTEP	9,260.1	INTUCH	-3,818.9
3	PTTGC	176.7	-89.7	-203.5	91.7	-144.8	SCB	-183.9	0.6	152.4	216.9	476.5	IVL	1,464.80	CPALL	(2,028.43)	OR	7,930.4	CPN	-2,850.0
4	IVL	156.3	28.6	-11.5	267.2	261.0	PTTEP	-161.2	-36.9	-56.4	35.9	213.0	PTTGC	1,358.30	BANPU	(2,025.06)	IVL	5,229.2	BEM	-2,444.5
5	CPALL	86.9	-69.2	-119.8	0.8	3.5	TTA	-155.1	-11.9	81.1	33.5	-4.6	CBG	1,040.26	PTTEP	(1,554.30)	SCGP	5,187.4	STA	-2,077.8
6	RATCH	70.7	20.3	28.8	-14.9	34.1	HANA	-134.6	-144.4	312.0	29.3	-53.4	GPSC	1,013.60	KBANK	(1,458.17)	SCB	5,055.5	BOMS	-2,012.6
7	BANPU	63.4	271.9	13.6	111.1	-119.6	KTB	-126.1	-10.4	-13.7	-19.9	-5.4	PSL	932.46	STGT	(1,294.91)	CBG	4,706.4	KTC	-1,980.1
8	ADVANC	48.5	35.5	-155.7	-83.9	503.2	SCC	-103.0	-32.2	92.0	-306.5	8.7	KTC	865.68	TU	(1,025.66)	TOP	4,499.6	ADVANC	-1,846.9
9	SPALI	41.8	19.3	21.2	6.1	-19.7	DELTA	-84.5	-42.7	-50.7	-17.5	-40.2	NER	553.55	SCC	(934.46)	SCC	4,493.5	HMPRO	-1,778.0
10	VNG	40.7	-0.7	-2.2	-1.2	-5.4	HMPRO	-61.5	12.2	-25.2	25.1	15.7	BCH	439.34	PTT	(686.79)	PTT	3,987.3	GPSC	-1,654.3
11	BBL	33.8	236.4	472.9	119.6	-31.1	BEC	-53.2	-0.5	-11.7	-36.5	-90.9	TTA	435.79	GUNKUL	(608.85)	PTTGC	3,118.2	CPALL	-1,610.5
12	SINGER	32.7	0.6	-3.5	57.0	35.1	GUNKUL	-42.9	-99.7	-42.6	-20.6	-345.0	STARK	433.72	KCE	(574.58)	KCE	2,728.4	MINT	-1,491.0
13	TOP	28.8	10.3	91.3	38.5	452.3	AOT	-42.8	-120.1	34.5	-22.8	-733.0	OR	421.87	JMART	(563.62)	TTA	2,002.3	TU	-1,484.2
14	MAJOR	28.0	2.4	-7.3	-5.1	-3.3	KTC	-35.2	-62.1	30.1	14.0	-82.7	SCB	401.33	MINT	(549.98)	STGT	1,969.9	EGCO	-1,267.2
15	LH	16.3	-19.3	-9.6	-11.2	22.1	RCL	-33.4	276.3	-28.2	-7.6	-25.5	ASIAN	351.75	TTB	(455.58)	TIDLOR	1,677.3	JMART	-1,147.2
16	KSL	15.6	6.0	5.8	5.2	-2.4	TISCO	-30.5	39.8	50.0	-47.1	-70.6	7UP	350.39	INTUCH	(352.63)	OSP	1,590.4	PRM	-943.3
17	BJC	13.9	0.9	-13.0	-27.0	27.2	BTS	-30.3	-26.1	22.6	-14.2	-18.0	GLOBAL	307.08	STA	(323.51)	AP	1,568.2	SAWAD	-892.3
18	EE	12.0	-2.2	-1.1	0.1	-0.8	JMART	-28.8	-17.3	-40.3	-21.5	-53.9	BEM	303.65	TRUE	(311.76)	PSL	1,337.7	RATCH	-812.3
19	APURE	11.9	37.3	86.9	-18.1	-12.5	CPN	-27.8	-35.7	-12.6	44.0	13.3	SNNP	229.43	MTC	(279.79)	DELTA	1,319.3	BLAND	-649.4
20	AJ	11.0	-0.3	0.1	-0.6	-3.1	MINT	-27.8	-11.0	-97.7	-6.9	-29.8	HANA	211.07	AMATA	(268.54)	BANPU	1,070.1	BTS	-632.9

	Total Volume Shares						NVDR Shrs.		NVDR Shrs.		Paid up Capital (Last)		
	Buy		Sell	Total	Net		Turn.	29-Jul-21	% of paidup	29-Jul-21		% of paidup	
1	MORE	64,545,000	125,366,600	189,911,600	-60,821,600	24.67	1	TISCO-P	7,300	74.04	7,300	74.04	9,859
2	TWZ	65,899,400	122,297,100	188,196,500	-56,397,700	19.11	2	BBL	443,873,974	23.25	591,624,587	30.99	1,908,842,894
3	7UP	48,287,962	105,319,883	153,607,845	-57,031,921	15.53	3	NINE	77,663,449	21.25	27,193,610	7.44	365,549,286
4	EFORL	54,406,400	55,853,800	110,260,200	-1,447,400	17.46	4	KBANK	471,783,467	19.91	510,910,466	21.35	2,369,327,593
5	TTB	72,153,200	36,466,500	108,619,700	35,686,700	20.07	5	EMC-W6	782,051,947	18.55	20,635,904	0.49	4,216,746,892
6	SIRI	48,995,400	52,467,300	101,462,700	-3,471,900	14.40	6	LH	1,944,473,442	16.27	2,184,242,475	18.28	11,949,713,176
7	DIMET-W4	23,808,500	44,514,700	68,323,200	-20,706,200	10.07	7	AP	509,446,518	16.19	238,014,265	7.57	3,145,899,495
8	COTTO	37,957,018	26,822,930	64,779,948	11,134,088	14.29	8	MINT-W7	33,454,231	15.04	21,349	9.06	222,429,601
9	BROOK	28,565,051	32,276,871	60,841,922	-3,711,820	2.94	9	THIP	12,944,943	14.38	11,168,087	13.96	89,999,686
10	LH	29,469,900	27,516,700	56,986,600	1,953,200	62.51	10	TU	686,332,356	14.38	561,030,006	11.76	4,771,815,496
11	TSTH	26,986,500	29,719,500	56,706,000	-2,733,000	14.05	11	GBX	149,302,161	13.71	129,608,800	11.90	1,089,076,392
12	UPA	41,206,500	14,764,500	55,971,000	26,442,000	23.05	12	INTUCH	391,685,336	12.21	609,722,597	19.02	3,206,598,547
13	EMC	22,993,888	29,116,000	52,109,888	-6,122,112	22.35	13	MCS	55,038,243	11.54	46,992,656	9.40	477,000,000
14	KTB	16,883,000	28,969,700	45,852,700	-12,086,700	36.30	14	SCC	137,435,542	11.45	118,232,944	9.85	1,200,000,000
15	GUNKUL	16,744,150	25,631,400	42,375,550	-8,887,250	12.42	15	SAT	48,300,458	11.36	59,997,539	14.11	425,193,894
16	STARK	23,942,900	14,589,200	38,532,100	9,353,700	10.79	16	MACO	588,305,076	10.87	164,266,698	3.79	5,411,980,914
17	CPF	12,891,805	25,457,339	38,349,144	-12,565,534	29.68	17	GL	157,581,361	10.33	236,313,813	15.49	1,525,538,158
18	PSL	25,309,163	12,292,601	37,601,764	13,016,562	26.38	18	SCB	345,195,809	10.17	324,310,953	9.55	3,395,632,678
19	CHG	17,710,500	17,844,300	35,554,800	-133,800	25.45	19	AH	35,243,086	9.93	43,608,336	13.52	354,842,012
20	BTS	15,543,310	19,035,815	34,579,125	-3,492,505	41.58	20	TOP	201,418,333	9.87	182,365,418	8.94	2,040,027,873

Source : SET.OR.TH

ข้อมูลในเอกสารฉบับนี้ รวมรวมมาจากแหล่งข้อมูลที่น่าเชื่อถือ อย่างไรก็ตาม บริษัทหลักทรัพย์ คิงส์ฟอร์ด จำกัด (มหาชน) ไม่สามารถที่จะยืนยันหรือรับรองความถูกต้องของข้อมูลเหล่านี้ได้ ไม่ว่าประการใด ๆ บทวิเคราะห์ในเอกสารนี้ จัดทำขึ้นโดยอ้างอิงถึงข้อมูลทางวิชาการเกี่ยวกับหลักทรัพย์ที่วิเคราะห์ และมิได้เป็นการชี้นำหรือเสนอแนะให้ซื้อหรือขายหลักทรัพย์ใด ๆ การตัดสินใจซื้อหรือขายหลักทรัพย์ใด ๆ ของผู้อ่าน ไม่ว่าจะเกิดจากการอ่านบทความในเอกสารนี้หรือไม่ก็ตาม ล้วนเป็นผลจากการใช้วิจารณญาณของผู้อ่าน โดยไม่มีความเกี่ยวข้องกับบริษัทหลักทรัพย์ คิงส์ฟอร์ด จำกัด (มหาชน) ไม่ว่ากรณีใด

# Disclaimer



KINGSFORD

## คำแนะนำการลงทุน และความหมายของคำแนะนำการลงทุน

Stock Rating หมายถึงการให้คำแนะนำการลงทุนของบริษัท แบ่งเป็น 3 ระดับ

Buy หมายถึง ราคาพื้นฐานสูงกว่าราคาตลาด 15% หรือมากกว่า

Hold หมายถึงราคาพื้นฐานสูงกว่าราคาตลาดไม่เกิน 15% หรือต่ำกว่าราคาตลาดไม่เกิน 15 %

Sell หมายถึง ราคาพื้นฐานต่ำกว่าราคาตลาด 15% หรือมากกว่า

เอกสารฉบับนี้จัดทำขึ้นโดยบริษัทหลักทรัพย์คิงส์ฟอร์ด จำกัด (มหาชน) ข้อมูลที่ปรากฏในเอกสารฉบับนี้จัดทำโดยอาศัยข้อมูลที่จัดทำมาจากแหล่งที่เชื่อหรือควรเชื่อว่ามี ความน่าเชื่อถือ และ/หรือถูกต้อง อย่างไรก็ตามบริษัทไม่ยืนยัน และไม่รับรองถึงความครบถ้วนสมบูรณ์หรือถูกต้องของข้อมูลดังกล่าว และไม่ได้ประกันราคาหรือผลตอบแทน ของหลักทรัพย์ที่ปรากฏข้างต้น แม้ว่าข้อมูลดังกล่าวจะปรากฏข้อความที่อาจเป็นหรืออาจตีความว่าเป็นเช่นนั้นได้ บริษัทจึงไม่รับผิดชอบต่อการนำเอาข้อมูล ข้อความ ความเห็น และหรือบทสรุปที่ปรากฏในเอกสารฉบับนี้ไปใช้ไม่ว่ากรณีใดๆ ข้อมูลและความเห็นที่ปรากฏอยู่ในเอกสารฉบับนี้ได้ประสงค์จะชี้ชวน เสนอแนะ หรือจูงใจให้ลงทุน ใน หรือ ซื้อหรือขายหลักทรัพย์ที่ปรากฏในเอกสารฉบับนี้และข้อมูลมีการแก้ไขเพิ่มเติมเปลี่ยนแปลงโดยมีต้องแจ้งให้ทราบล่วงหน้า ผู้ลงทุนควรใช้ดุลยพินิจอย่างรอบคอบใน การลงทุนในหรือซื้อหรือขายหลักทรัพย์ บริษัทสงวนลิขสิทธิ์ในข้อมูลที่ปรากฏในเอกสารนี้ ห้ามมิให้ผู้ใดใช้ประโยชน์ ทำซ้ำ ดัดแปลง นำออกแสดง ทำให้ปรากฏหรือเผยแพร่ ต่อสาธารณชน ไม่ว่าด้วยประการใดๆ ซึ่งข้อมูลในเอกสารนี้ไม่ว่าทั้งหมดหรือบางส่วน เว้นแต่ได้รับอนุญาตเป็นหนังสือจากบริษัทเป็นการล่วงหน้า การกล่าว คิด หรืออ้างอิง ข้อมูลบางส่วนตามสมควรในเอกสารนี้ ไม่ว่าในบทความ บทวิเคราะห์ บทวิจัย หรือในเอกสาร หรือการสื่อสารอื่นใดจะต้องกระทำโดยถูกต้อง และไม่เป็นการก่อให้เกิดการ เข้าใจผิดหรือความเสียหายแก่บริษัท ต้องรับรู้ถึงความเป็นเจ้าของลิขสิทธิ์ในข้อมูลบริษัท และต้องอ้างอิงถึงเอกสารฉบับนี้ และวันที่ในเอกสารฉบับนี้ของบริษัทโดยชัดเจน การลงทุนในหรือซื้อหรือขายหลักทรัพย์ย่อมมีความเสี่ยง ท่านควรทำความเข้าใจอย่างถ่องแท้ต่อลักษณะของหลักทรัพย์แต่ละประเภทและควรศึกษาข้อมูลของบริษัทที่ออก หลักทรัพย์และข้อมูลอื่นใดที่เกี่ยวข้องก่อนการตัดสินใจลงทุนในหรือซื้อหรือขายหลักทรัพย์

ข้อมูลในเอกสารฉบับนี้ รวบรวมมาจากแหล่งข้อมูลที่นำเชื่อถือ อย่างไรก็ดี บริษัทหลักทรัพย์ คิงส์ฟอร์ด จำกัด(มหาชน)ไม่สามารถที่จะยืนยันหรือรับรองความถูกต้องของข้อมูลเหล่านี้ได้ ไม่ว่าประการใดๆ บทวิเคราะห์ในเอกสารนี้ จัดทำขึ้นโดยอ้างอิง หลักเกณฑ์ทางวิชาการเกี่ยวกับหลักการวิเคราะห์ และมีได้เป็นการชี้แนะ หรือเสนอแนะให้ซื้อหรือขายหลักทรัพย์ใดๆ การตัดสินใจซื้อหรือขายหลักทรัพย์ใดๆ ของผู้อ่าน ไม่ว่าจะเกิดจากการอ่านบทความในเอกสารนี้หรือไม่ก็ตาม ล้วนเป็นผลจากการใช้ วิจารณญาณของผู้อ่าน โดยไม่มีส่วนเกี่ยวข้องกับอะไรรวมทั้งกับ บริษัทหลักทรัพย์ คิงส์ฟอร์ด จำกัด(มหาชน) ไม่ว่ากรณีใด

# Disclaimer



KINGSFORD

Thai Institute of Directors Association (IOD) – Corporate Governance Report Rating 2020 (CG Score) ข้อมูล 19 พฤศจิกายน 2563



AAV	BAFS	BWG	CPN	FPI	ICHI*	LANNA	MSC	PG	PTTGC	THREL	TSC	VGI
ADVANC	BANPU	CENTEL	CSS	FPT	III	LH	MTC	PHOL	PYLON	TIP	TSR	VIH
AF	BAY	CFRESH	DELTA	FSMART	ILINK	LHFG	NCH	PLANB	Q-CON	TIPCO	TSTE	WACOAL
AIRA	BCP	CHEWA	DEMCO	GBX	INTUCH	LIT	NCL	PLANET	QH	TISCO	TSTH	WAVE
AKP	BCPG	CHO	DRT	GC	IRPC	LPN	NEP	PLAT	QTC	TK	TTA	WHA
AKR	BDMS	CIMBT	DTAC	GCAP	IVL	MAKRO	NKI	PORT	RATCH	TKT	TTCL	WHAUP
ALT	BEC	CK	DTC	GEL	JKN	MALEE	NOBLE*	PPS	RS	TMB	TTW	WICE
AMA	BEM	CKP	DV8	GFPT	JSP	MBK	NSI	PR9	S	TMILL	TU	WINNER
AMATA	BGRIM	CM	EA	GGC	JWD	MBKET	NVD	PREB	S & J	TNDT	TVD	
AMATAV	BIZ	CNT	EASTW	GPSC	K	MC	NYT	PRG	SAAM	TNL	TVI	
ANAA	BKI	COL	ECF	GRAMMY	KBANK	MCOT	OISHI	PRM	SABINA	TOA	TVO	
AOT	BLA	COMAN	ECL	GUNKUL	KCE	METCO	ORI	PSH	SAMART	TOP	TWPC	
AP	BOL	COTTO	EGCO	HANA	KKP	MFEC	OTO	PSL	SAMTEL	TPBI	U	
ARIP	BPP	CPALL	EPG	HARN	KSL	MINT	PAP	PTG	SAT	TQM	UAC	
ARROW	BRR	CPF	ETE	HMPRO	KTB	MONO	PCSGH	PTT	SC	TRC	UBIS	
ASP	BTS	CPI	FNS	ICC	KTC	MOONG	PDJ	PTTEP	SCB	TRUE	UV	



2S	ASEFA	BTW	CWT	GL	TEL	LOXLEY	NEX	PT	SHR	SUC	TMI	UOBKH
ABM	ASIA	CBG	DCC	GLAND	J	LPH	NINE	QLT	SIAM	SUN	TMT	UP
ACE	ASIAN	CEN	DCON	GLOBAL	JAS	LRH	NTV	RCL	SINGER	SYNEX	TNITY	UPF
ACG	ASIMAR	CGH	DDD	GLOCON	JCK	LST	NWR	RICHY	SKE	T	TNP	UPOIC
ADB	ASK	CHARNA	DOD	GPI	JCKH	M	OCC	RML	SKR	TAE	TNR	UT
AEC	ASN	CHAYO	DOHOME	GULF	JMART	MACO	OGC	RPC	SKY	TAKUNI	TOG	UTP
AEONTS	ATP30	CHG	EASON	GYT	JMT	MAJOR	OSP	RWI	SMIT	TBSP	TPA	UWC
AGE	AUCT	CHOTI	EE	HPT	KBS	MBAX	PATO	S11	SMT	TCC	TPAC	VL
AH	AWC	CHOW	ERW	HTC	KCAR	MEGA	PB	SALEE	SNP	TCMC	TPCORP	VNT
AHC	AYUD	C	ESTAR	CN	KGI	META	PDG	SAMCO	SPA	TEAM	TPOLY	VPO
AIT	B	CIG	FE	FS	KIAT	MFC	PDI	SANKO	SPC	TEAMG	TPS	WIJK
ALLA	BA	CMC	FLOYD	LM	KOOL	MGT	PIMO	SAPPE	SPCG	TFG	TRITN	WP
AMANAH	BAM	COLOR	FN	MH	KTIS	MILL	PJW	SAWAD	SR	TIGER	TRT	XO
AMARIN	BBL	COM7	FORTH	NET	KWC	MITSIB	PL	SCI	SRICHA	TITLE	TRU	YUASA
APCO	BFIT	CPL	FSS	NSURE	KWM	MK	PM	SCP	SSC	TKN	TSE	ZEN
APCS	BGC	CRC	FTE	RC	L&E	MODERN	PPP	SE	SSF	TKS	TVT	ZIGA
APURE	BJC	CRD	FVC	RCP	LALIN	MTI	PRIN	SEG	STANLY	TM	TWP	ZMICO
AQUA	BJCHT	CSC	GENCO	T	LDC	MVP	PRINC	SFP	STI	TMC	UEC	
ASAP	BROOK	CSP	GJS	ITD*	LHK	NETBAY	PSTC	SGF	STPI	TMD	UMI	



7UP	AU	BM	CMAN	ESSO	INSET	KYE	NC	PK	RBF	SISB	SUPER	TPLAS
A	B52	BR	CMO	FMT	IP	LEE	NDR	PLE	RCI	SKN	SVOA	TTI
ABICO	BC	BROCK	CMR	GIFT	JTS	MATCH	NER	PMTA	RJH	SLP	TC	TYCN
AJ	BCH	BSBM	CPT	GREEN	JUBILE	MATI	NFC	POST	ROJNA	SMART	TCCC	UKEM
ALL	BEAUTY	BSM	CPW	GSC	KASET	M-CHAI	NNCL	PPM	RP	SOLAR	THMUI	UMS
ALUCON	BGT	BTNC	CRANE	GTB	KCM	MCS	NPK	PRAKIT	RPH	SPG	TIW	VCOM
AMC	BH	CAZ	CSR	HTECH	KKC	MDX	NUSA	PRECHA	RSP	SQ	TNH	VRANDA
APP	BIG	CCP	D	HUMAN	KUMWEL	MJD	OCEAN	PRIME	SF	SSP	TOPP	WIN
ARIN	BKD	CGD	EKH	IHL	KUN	MM	PAF	PROUD	SFLEX	STARK	TPCH	WORK
AS	BLAND	CITY	EP	INOX	KWG	MORE	PF	PTL	SGP	STC	TPIPP	WPH

ช่วงคะแนน	สัญลักษณ์	ความหมาย
90 - 100		ดีเลิศ
80 - 89		ดีมาก
70 - 79		ดี
60 - 69		ดีพอใช้
50 - 59		ผ่าน
ต่ำกว่า 50	No logo given	N/A

การเปิดเผยผลการสำรวจของสมาคมส่งเสริมสถาบันกรรมการบริษัทไทย (IOD) ในเรื่องการกำกับดูแลกิจการ (Corporate Governance) นี้เป็นการดำเนินการตามนโยบายของสำนักงานคณะกรรมการกำกับหลักทรัพย์และตลาดหลักทรัพย์ โดยการสำรวจของ IOD เป็นการสำรวจและประเมินจากข้อมูลของบริษัทจดทะเบียนในตลาดหลักทรัพย์แห่งประเทศไทยและตลาดหลักทรัพย์เอ็มเอไอ ที่มีการเปิดเผยต่อสาธารณะและเป็นข้อมูลที่ผู้ลงทุนทั่วไปสามารถเข้าถึงได้ ดังนั้นผลสำรวจดังกล่าวจึงเป็นการนำเสนอในมุมมองของบุคคลภายนอกโดยไม่ได้เป็นการประเมินการปฏิบัติและมิได้มีการใช้ข้อมูลภายในในการประเมิน ซึ่งผลสำรวจดังกล่าว เป็นผลการสำรวจ ณ วันที่ปรากฏในรายงานการกำกับดูแลกิจการบริษัทจดทะเบียนไทยเท่านั้น ดังนั้นผลการสำรวจจึงอาจเปลี่ยนแปลงได้ภายหลังจากวันดังกล่าว ทั้งนี้บริษัทหลักทรัพย์ คิงส์ฟอร์ด จำกัด (มหาชน) มิได้ยืนยันหรือรับรองถึงความถูกต้องของผลสำรวจดังกล่าวแต่อย่างใด

ข้อมูลในเอกสารฉบับนี้ รวบรวมมาจากแหล่งข้อมูลที่น่าเชื่อถือ อย่างไรก็ตาม บริษัทหลักทรัพย์ คิงส์ฟอร์ด จำกัด(มหาชน)ไม่สามารถที่จะยืนยันหรือรับรองความถูกต้องของข้อมูลเหล่านี้ได้ ไม่ว่าประการใดๆ บทวิเคราะห์ในเอกสารนี้ จัดทำขึ้นโดยอ้างอิงหลักเกณฑ์ทางวิชาการเกี่ยวกับหลักการวิเคราะห์ และมิได้เป็นการชี้แนะ หรือเสนอแนะให้ซื้อหรือขายหลักทรัพย์ใดๆ การตัดสินใจซื้อหรือขายหลักทรัพย์ใดๆ ของผู้อ่าน ไม่ว่าจะเกิดจากการอ่านบทความในเอกสารนี้หรือไม่ก็ตาม ล้วนเป็นผลจากการใช้วิจารณญาณของผู้อ่าน โดยไม่มีส่วนเกี่ยวข้องกับหรือผูกพันใดๆ กับ บริษัทหลักทรัพย์ คิงส์ฟอร์ด จำกัด(มหาชน) ไม่ว่ากรณีใด

# Disclaimer



KINGSFORD

## Anti-Corruption Progress Indicator 2019

### บริษัทจดทะเบียนที่ได้ประกาศเจตนารมณ์เข้าร่วม CAC

7UP	AMATA	BKD	CI	EP	FSMART	JKN	KWG	NOBLE	SAAM	SINGER	SUPER	TRITN	ZIGA
ABICO	AMATAV	BM	COTTO	ERW	GPI	JMART	LDC	NOK	SAPPE	SKR	SYNEX	TTA	
AF	ANAN	BROCK	DDD	ESTAR	ILINK	JMT	MAJOR	PK	SCI	SPALI	THAI	UPF	
ALT	APURE	BUI	EA	ETE	IRC	JSP	META	PLE	SE	SSP	TKS	UV	
AMARIN	B52	CHO	EFORL	EVER	J	JTS	NCL	ROJNA	SHANG	STANLY	TOPP	WIN	

### บริษัทจดทะเบียนที่ได้ได้รับการรับรอง CAC

2S	BCP	CIG	EGCO	HTC	KTC	MOONG	PCSGH	PSL	SCC	SPRC	THIP	TRU	WHA
ADVANC	BCPG	CIMBT	FE	ICC	KWC	MPG	PDG	PSTC	SCCC	SRICHA	THRE	TRUE	WHAUP
AI	BGC	CM	FNS	ICHI	L&E	MSC	PDI	PT	SCG	SSF	THREL	TSC	WICE
AIE	BGRIM	CMC	FPI	IFS	LANNA	MTC	PDJ	PTG	SCN	SSSC	TIP	TSTH	WIK
AIRA	BJCHI	COL	FPT	INET	LHFG	MTI	PE	PTT	SEAOIL	SST	TIPCO	TTCL	XO
AKP	BKI	COM7	FSS	INSURE	LHK	NBC	PG	PTTEP	SE-ED	STA	TISCO	TU	ZEN
AMA	BLA	CPALL	FTE	INTUCH	LPN	NEP	PHOL	PTTGC	SELIC	SUSCO	TKT	TVD	
AMANAHA	BPP	CPF	GBX	IRPC	LRH	NINE	PL	PYLON	SENA	SVI	TMB	TVI	
AP	BROOK	CPI	GC	ITEL	M	NKI	PLANB	Q-CON	SGP	SYNTEC	TMD	TVO	
AQUA	BRR	CPN	GCAP	IVL	MAKRO	NMG	PLANET	QH	SIRI	TAE	TMILL	TWPC	
ARROW	BSBM	CSC	GEL	K	MALEE	NNCL	PLAT	QLT	SITHAI	TAKUNI	TMT	U	
ASK	BTS	DCC	GFPT	KASET	MBAX	NSI	PM	QTC	SMIT	TASCO	TNITY	UBIS	
ASP	BWG	DELTA	GGC	KBANK	MBK	NWR	PPP	RATCH	SMK	TBSP	TNL	UEC	
AYUD	CEN	DEMCO	GJS	KBS	MBKET	OCC	PPPM	RML	SMPC	TCAP	TNP	UKEM	
B	CENTEL	DIMET	GPSC	KCAR	MC	OCEAN	PPS	RW	SNC	TCMC	TNR	UOBKH	
BAFS	CFRESH	DRT	GSTEEL	KCE	MCOT	OGC	PREB	S&J	SNP	TFG	TOG	UWC	
BANPU	CGH	DTAC	GUNKUL	KGI	MFC	ORI	PRG	SABINA	SORKON	TFI	TOP	VGI	
BAY	CHEWA	DTC	HANA	KKP	MFEC	PAP	PRINC	SAT	SPACK	TFMAMA	TPA	VIH	
BBL	CHOTI	EASTW	HARN	KSL	MINT	PATO	SC	SPC	THANI	TPCORP	VNT	WNT	
BCH	CHOW	ECL	HMPRO	KTB	MONO	PB	PSH	SCB	SPI	THCOM	TPP	WACOAL	

คำชี้แจง ข้อมูลบริษัทที่เข้าร่วมโครงการแนวร่วมปฏิบัติของภาคเอกชนไทยในการต่อต้านทุจริต (Thai CAC) ของสมาคมส่งเสริมสถาบันกรรมการบริษัทไทย มี 2 กลุ่ม คือ

- ได้ประกาศเจตนารมณ์เข้าร่วม CAC

- ได้รับการรับรอง CAC

การเปิดเผยผลการประเมินดัชนีชี้วัดความคืบหน้าการป้องกันการมีส่วนเกี่ยวข้องกับการทุจริตคอร์รัปชัน (Anti-corruption Progress Indicators) ของบริษัทจดทะเบียนในตลาดหลักทรัพย์แห่งประเทศไทยซึ่งจัดทำโดยสถาบันไทยพัฒน์นี้ เป็นการดำเนินการตามนโยบายและตามแผนพัฒนาความยั่งยืนสำหรับบริษัทจดทะเบียนของสำนักงานคณะกรรมการกำกับหลักทรัพย์และตลาดหลักทรัพย์ โดยผลการประเมินดังกล่าวของสถาบันไทยพัฒน์ อาศัยข้อมูลที่ได้รับจากบริษัทจดทะเบียนตามบริษัทจดทะเบียนได้ระบุในแบบแสดงข้อมูลเพื่อการประเมิน Anti-corruption ซึ่งได้อ้างอิงข้อมูลมาจากแบบแสดงรายการข้อมูลประจำปี (แบบ 56-1) รายงานประจำปี (แบบ 56-2) หรือในบุคคลภายนอก โดยมิได้เป็นการประเมินการปฏิบัติของบริษัทจดทะเบียนในตลาดหลักทรัพย์แห่งประเทศไทย และมีได้ใช้ข้อมูลภายใต้เพื่อการประเมินเนื่องจากการประเมินดังกล่าวเป็นเพียงผลการประเมิน ณ วันที่ปรากฏในผลการประเมินเท่านั้น ดังนั้นผลการประเมินจึงอาจเปลี่ยนแปลงได้ภายหลังวันดังกล่าว หรือเมื่อข้อมูลที่เกี่ยวข้องมีการเปลี่ยนแปลง ทั้งนี้ บริษัทหลักทรัพย์ คิงส์ฟอร์ด จำกัด (มหาชน) มิได้ยืนยัน ตรวจสอบ หรือรับรองความถูกต้องครบถ้วนของผลการประเมินดังกล่าวแต่อย่างใด

ข้อมูลในเอกสารฉบับนี้ รวบรวมมาจากแหล่งข้อมูลที่น่าเชื่อถือ อย่างไรก็ตาม บริษัทหลักทรัพย์ คิงส์ฟอร์ด จำกัด(มหาชน)ไม่สามารถที่จะยืนยันหรือรับรองความถูกต้องของข้อมูลเหล่านี้ได้ ไม่ว่าประการใดๆ บทวิเคราะห์ในเอกสารนี้ จัดทำขึ้นโดยอ้างอิงหลักเกณฑ์ทางวิชาการเกี่ยวกับหลักการวิเคราะห์ และมีได้เป็นการชี้แนะ หรือเสนอแนะให้ซื้อหรือขายหลักทรัพย์ใดๆ การตัดสินใจซื้อหรือขายหลักทรัพย์ใดๆ ของผู้อ่าน ไม่ว่าจะเกิดจากการอ่านบทความในเอกสารนี้หรือไม่ก็ตาม ล้วนเป็นผลจากการใช้วิจารณญาณของผู้อ่าน โดยไม่มีส่วนเกี่ยวข้องหรือพันธะผูกพันใดๆ กับ บริษัทหลักทรัพย์ คิงส์ฟอร์ด จำกัด(มหาชน) ไม่ว่ากรณีใด