



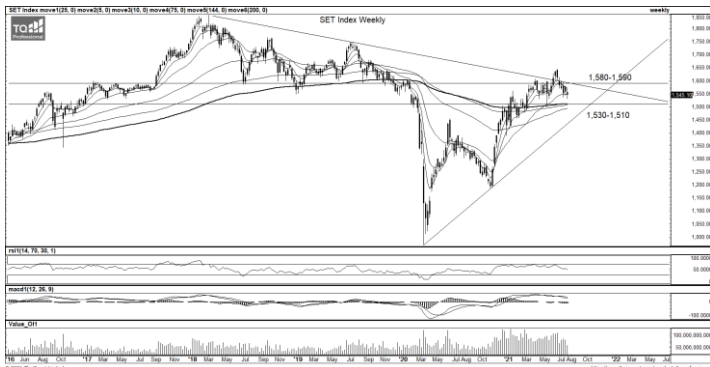
ที่มา: TQ Professional

Resistance 1,545 - 1,550

Support 1,530 - 1,520

### SET Daily: แกว่งตามกรอบ

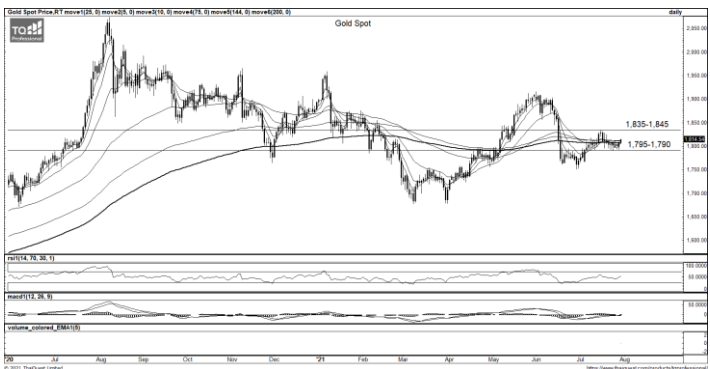
กลยุทธ์การลงทุน ดัชนีแกว่ง Sideway down มูลค่าการซื้อขายชะลอตัว TF ระยะสั้นแกว่งตามกรอบ แนวรับหลัก 1,530 จุด หากหลุดมีแนวถัดไป 1,520/1,510 จุด แนวต้าน 1,545/1,550 จุด



ที่มา: TQ Professional, TF weekly

### SET Weekly: Sideway Down

กลยุทธ์การลงทุน ดัชนีถูกกดดันจากสถานการณ์แพร่ระบาดในประเทศ นอกจากนี้ยังมีปัจจัยลบจากการถูกปรับลดประมาณการ GDP ไทยลงตามภาวะเศรษฐกิจที่ฟื้นตัวช้ากว่าคาด ส่วนภาพของ Fund Flow ยังคงไหลออกสะท้อนจากเงินบาทอ่อนค่า รวมถึงความเสี่ยง FED ส่งสัญญาณปรับเปลี่ยนนโยบายการเงินช่วงเดือน ส.ค.-ก.ย. ดังนั้นภาพระยะกลาง มองเป็นการแกว่ง Sideway Down กรอบแนวต้าน 1,580/1,590 จุด แนวรับ 1,530/1,510 จุด



ที่มา: TQ Professional, TF daily

### Gold Spot: เล่นสั้น ขึ้น Short ย่อ Long

กลยุทธ์การลงทุน แท่งเทียนแกว่ง Sideway แถวเส้นค่าเฉลี่ย EMA 200 วัน ระยะสั้นยังไม่มีแนวโน้มชัดเจน เบื้องต้นดูแนวรับ US\$1,795-1,790/Oz หากยืนได้มองเป็นจังหวะ Trading ในลักษณะขึ้น Short ย่อ Long โดยมีแนวต้าน US\$1,835-1,845/Oz

Resistance 1,835 - 1,845

Support 1,795 - 1,790

### Technical Analyst

Apichai Raomanachai No. 002939

### Asst. Technical Analyst

Noppom Chaykaew No. 043964

ข้อมูลในเอกสารฉบับนี้ รวบรวมมาจากแหล่งข้อมูลที่น่าเชื่อถือ อย่างไรก็ดี บริษัทหลักทรัพย์ คิงส์ฟอร์ด จำกัด (มหาชน) ไม่สามารถที่จะยืนยันหรือรับรองความถูกต้องของข้อมูลเหล่านี้ได้ ไม่ว่าประการใด ๆ บทวิเคราะห์ในเอกสารนี้ จัดทำขึ้นโดยอ้างอิงหลักเกณฑ์ทางวิชาการเกี่ยวกับหลักการวิเคราะห์ และมีได้เป็นการชี้แนะ หรือเสนอแนะให้ซื้อหรือขายหลักทรัพย์ใด ๆ การตัดสินใจซื้อหรือขายหลักทรัพย์ใด ๆ ของผู้อ่าน ไม่ว่าจะเกิดจากการอ่านบทความในเอกสารนี้หรือไม่ก็ตาม ล้วนเป็นผลจากการใช้วิจารณญาณของผู้อ่าน โดยไม่มีส่วนเกี่ยวข้องกับหรือห้แก่ผู้จัดทำใด ๆ กับ บริษัทหลักทรัพย์ คิงส์ฟอร์ด จำกัด(มหาชน) ไม่ว่ากรณีใด