



วันอังคารที่ 27 กรกฎาคม พ.ศ. 2564

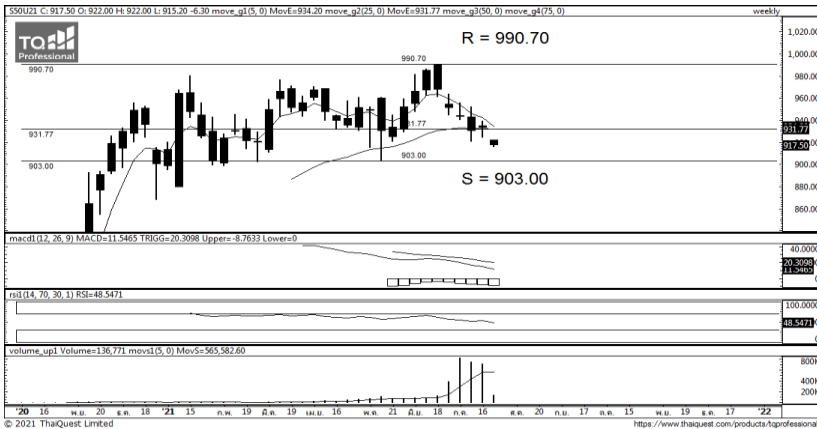


Source: Thaiquest * Time Frame 60 Minute

ภาพการลงทุนระยะสั้น

S50U21 ปิดที่ 917.5 จุด -6.3 จุด -0.68 %

S50U21 ยังคงอยู่ในเทรนด์หลักทางลง โดยล่าสุดขึ้นไปทดสอบเส้นค่าเฉลี่ย EMA-75 ไม่ผ่านและร่วงลงมา ขณะที่ MACD ตัดลงในแดนลบอีกครั้ง ทำให้คาดยังอยู่ในกรอบหลักทาง Down-Trend และยังไม่เห็นสัญญาณการกลับตัว แนวรับ 903.00 แนวต้าน 920.70 จุด



Source: Thaiquest, KINGSFORD

ภาพการลงทุนรายสัปดาห์

แท่งเทียนสัปดาห์ที่แล้ว S50U21 ต่ำกว่าเส้นค่าเฉลี่ย EMA-25 เป็นสัปดาห์แรก แต่แท่งเทียนปรับตัวลดลงเป็นสัปดาห์ที่ 6 จึงมองสัปดาห์นี้มีโอกาสหล่นไปทดสอบแนวรับรายสัปดาห์ที่บริเวณ 903.00 จุด ส่วนแนวต้าน 931.77 / 990.70

Market Overview

นักลงทุนต่างชาติ Short Futures สุทธิ -2410 สัญญา ทำให้มียอด Long สะสมตลอดเดือนกรกฎาคม เท่ากับ 4063 สัญญา และนักลงทุนต่างชาติขายหุ้นไทยสุทธิ -2219.68 ลบ. สะสมตลอดเดือน -14178.34 ลบ. และรวมทั้งปี ขาย -90440.54 ลบ.

คาด S50U21 ใช้นั้นแกว่งแคบ แรงหนุนจากดาวโจนส์ปิดบวกเมื่อคืน จากคาดผลประกอบการเอกชนสดใสด โดยสัปดาห์นี้เผยไม่ใครชอฟเทสล้ำ แอปเปิ้ล, เฟซบุ๊ก รวมทั้งจับตาประชุมเฟด 27-28 ก.ค. นี้ ส่วนแรงกดดันจากยอดขายบ้านใหม่สหรัฐลดต่ำกว่าคาด +3% สู่ -6.6% (M/M) และผู้ติดเชื้อโควิดทั่วโลกยังพุ่งสูงขึ้นกดดันราคาน้ำมัน WTI ลดเล็กน้อยสู่ 71\$/Brl. , ส่วนใน ปท. แม้ล็อกดาวน์แต่ผู้ติดเชื้อยังไม่ลดเฉลี่ยวันละ 1.4 หมื่นราย/วัน โดยรพท. คาดส่งผลกระทบต่อ GDP ไทย -0.8 ถึง -2% และวอลุ่มซื้อขายอาจเบาบางจากวันทำการสัปดาห์นี้ 3 วัน

Source: www.tfex.co.th

	Close	Change	% Chg	PREV	Volume	OI	Basis
SET50	923.24	-6.06	-0.65%	929.30	1420.85 ML	-	
S50N21	923.20	-5.80	-0.62%	929.00	50	201	-0.04
S50Q21	920.00	-7.60	-0.82%	927.60	20	154	-3.24
S50U21	917.50	-6.30	-0.68%	923.80	136,771	324,681	-5.74
S50Z21	916.60	-6.00	-0.65%	922.60	10,812	35,258	-6.64
S50H22	914.00	-6.10	-0.66%	920.10	1,555	7,286	-9.24

	Last	Support	Resistance
SET50	923.24	913.12/905	927.66/945.85
S50U21	917.50	903/879.5	920.7/935.8
S50Z21	916.60	902.7/878.2	920.5/939.7

Volume/Inv	SET/MB	S50 Futures
Prop Trade	- 304.63	(Contract)
Foreign	- 2,219.68	2,410
Local Inst	1,154.58	1,716
Local Invet	1,369.73	694

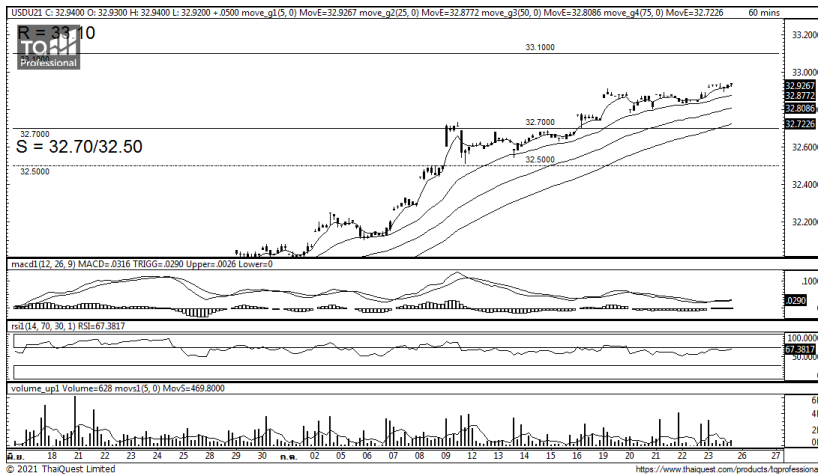
APICHAJ RAOMANACHAI No. 002939
KITTI BUABUENG Assistant Derivatives Analyst

Disclaimer: ข้อมูลในเอกสารฉบับนี้ รวบรวมมาจากแหล่งข้อมูลที่น่าเชื่อถือ อย่างไรก็ดี บริษัทหลักทรัพย์ คิงส์ฟอร์ด จำกัด (มหาชน) ไม่สามารถที่จะยืนยันหรือรับรองความถูกต้องของข้อมูลเหล่านี้ได้ ไม่ว่าประการใด ๆ บทวิเคราะห์ในเอกสารนี้ จัดทำขึ้นโดยอ้างอิงหลักเกณฑ์ทางวิชาการเกี่ยวกับหลักการวิเคราะห์ และมีได้เป็นการชี้แนะ หรือเสนอแนะให้ซื้อหรือขายหลักทรัพย์ใด ๆ การตัดสินใจซื้อหรือขายหลักทรัพย์ใด ๆ ของผู้อ่าน ไม่ว่าจะเกิดจากการอ่านบทความในเอกสารนี้หรือไม่ก็ตาม ล้วนเป็นผลจากการใช้วิจารณญาณของผู้อ่าน โดยไม่มีส่วนเกี่ยวข้องกับหรือพันธะผูกพันใด ๆ กับ บริษัทหลักทรัพย์ คิงส์ฟอร์ด จำกัด (มหาชน) ไม่ว่ากรณีใด

Series	Close	Chg	Vol.	OI	OI Chg	Theory P	Basis	Day Left	LTD
			Contracts						
S50N21	923.20	-5.80	50	201	-	923	-0.04	2	29/07/2021
S50Q21	920.00	-7.60	20	154	-	925	-3.24	34	30/08/2021
S50U21	917.50	-6.30	136,771	324,681	-	926	-5.74	64	29/09/2021
S50Z21	916.60	-6.00	10,812	35,258	-	931	-6.64	155	29/12/2021
S50H22	914.00	-6.10	1,555	7,286	-	936	-9.24	246	30/03/2022

Source: www.tfex.co.th, KINGSFORD

CURRENCY FUTURES



	Last	Change	Volume	OI
USDTHB	32.85	-0.04		
USDN21	32.90	0.03	1	321
USDQ21	32.93	0.06	13	3,984
USDU21	32.93	0.05	5,868	71,504

	Last	Support	Resistance
USDTHB	32.85	32.71/32.55	33.11
USDN21	32.90	32.70/32.52	33.09
USDU21	32.93	32.70/32.50	33.10

Source: TFEX, KINGSFORD

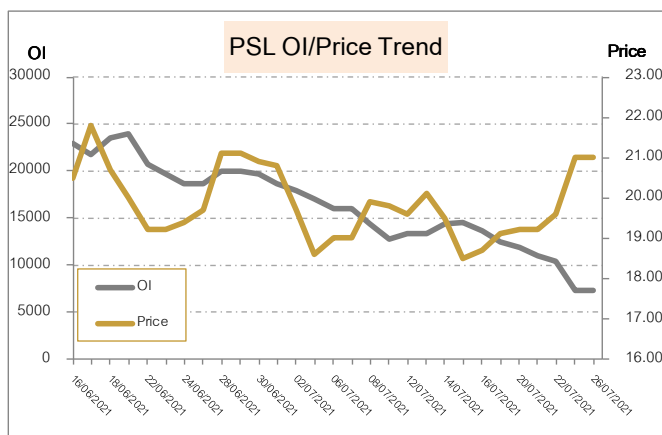
Source: Thaiquest

ภาพการลงทุนระยะสั้น

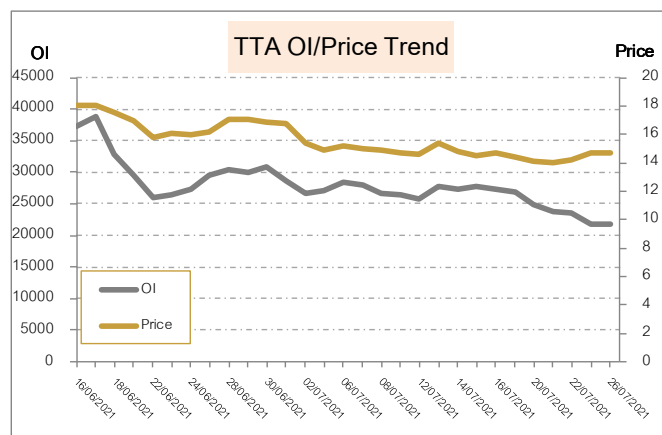
US10Y Bond Yield ตีตัวได้ในทางหลักลดลง เข้านี้ 1.286% ขณะที่ Dollar Index เข้านี้อ่อนค่าเล็กน้อยในทางหลักแข็งค่า ที่ระดับ 92.593 จุด สัปดาห์นี้นักลงทุนจับตาดูการประชุมเฟด 27-28 ก.ค. ทำให้บาทยังมีทางหลักอ่อนค่าเทียบดอลลาร์ต่อเนื่อง แนวรับ 32.84 แนวต้าน 33.10

5 Days Price Change VS 5 Days OI Change				OI เปลี่ยนแปลงย้อนหลัง 1 วันทำการ		
No.	Stock	Price Change %	OI	Stock	OI	% Change
1	THAI	52.29%	117	CPN	2,474	17.08%
2	GFPT	12.39%	12,809	HANA	2,406	16.91%
3	PSL	9.95%	15,209	TU	6,413	12.33%
4	MEGA	8.55%	765	AWC	10,758	10.44%
5	KCE	6.25%	5,773	AP	6,281	8.84%
6	DTAC	4.84%	8,246	COM7	7,854	7.74%
7	JAS	4.26%	60,655	CRC	1,493	7.72%
8	BLA	3.92%	1,617	TOP	6,300	7.23%
10	ERW	3.70%	10,555	CENTEL	2,126	4.83%
11	KTB	2.94%	38,637	BDMS	11,089	4.65%
12	ADVANC	2.92%	10,436	OI เปลี่ยนแปลงย้อนหลัง 5 วันทำการ (1 สัปดาห์)		
13	SPALI	2.88%	1,363	Stock	OI	% Change
14	PRM	2.26%	45,994	COM7	6,204	26.60%
15	BCPG	2.13%	11,769	STGT	6,922	14.49%
16	TTA	2.08%	30,345	THANI	4,552	10.98%
17	CPF	1.90%	53,716	HANA	2,207	9.02%
18	SCB	1.88%	2,825	CRC	1,381	8.11%
19	DELTA	1.77%	827	GUNKUL	159,984	7.90%
20	BPP	1.70%	7,017	CHG	37,934	5.32%
21	GULF	1.52%	3,395	JAS	60,655	4.39%
				ITD	35,160	1.95%
				BAM	7,934	1.89%

ทิศทาง OI/ราคาหุ้นที่น่าจับตามอง



PSL มีสถานะ Long ได้เปรียบ Resistance ที่ 22.9 และให้ Support ที่ 20 Cutloss ที่ 19.9



TTA มีสถานะ Long ได้เปรียบ Resistance ที่ 16 และให้ Support ที่ 14 Cutloss ที่ 13.9

Source: KINGSFORD

APICHAJ RAOMANACHAI No. 002939
KITTI BUABUENG Assistant Derivatives Analyst

www.kingsfordsec.com

Disclaimer: ข้อมูลในเอกสารฉบับนี้ รวบรวมมาจากแหล่งข้อมูลที่น่าเชื่อถือ อย่างไรก็ตาม บริษัทหลักทรัพย์ คิงส์ฟอร์ด จำกัด(มหาชน)ไม่สามารถที่จะยืนยันหรือรับรองความถูกต้องของข้อมูลเหล่านี้ได้ ไม่ว่าประการใด ๆ บทวิเคราะห์ในเอกสารนี้ จัดทำขึ้นโดยอ้างอิงหลักเกณฑ์ทางวิชาการเกี่ยวกับหลักการวิเคราะห์ และมีได้เป็นการชี้แนะ หรือเสนอแนะให้ซื้อหรือขายหลักทรัพย์ใด ๆ การตัดสินใจซื้อหรือขายหลักทรัพย์ใด ๆ ของผู้อ่าน ไม่ว่าจะเกิดจากการอ่านบทความในเอกสารนี้หรือไม่ก็ตาม ล้วนเป็นผลจากการใช้วิจารณญาณของผู้อ่าน โดยไม่มีส่วนเกี่ยวข้องกับหรือพันธะผูกพันใด ๆ กับ บริษัทหลักทรัพย์ คิงส์ฟอร์ด จำกัด (มหาชน) ไม่ว่ากรณีใด