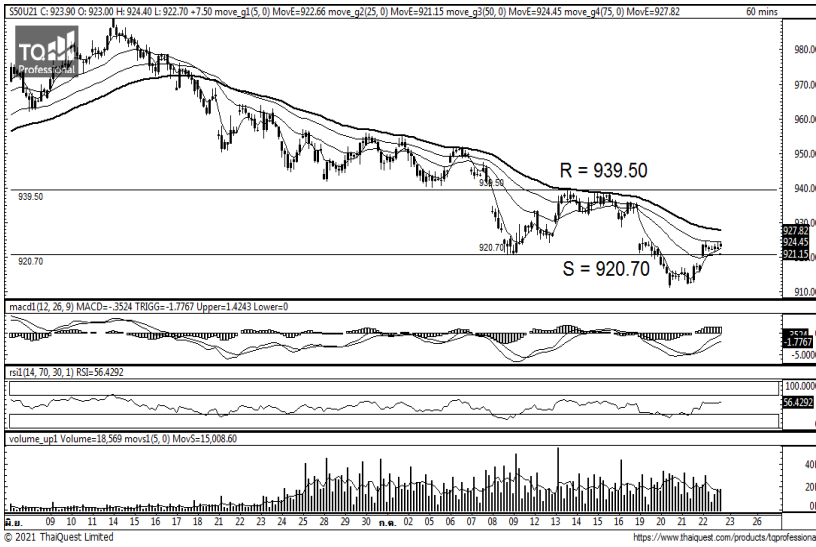




วันศุกร์ที่ 23 กรกฎาคม พ.ศ. 2564

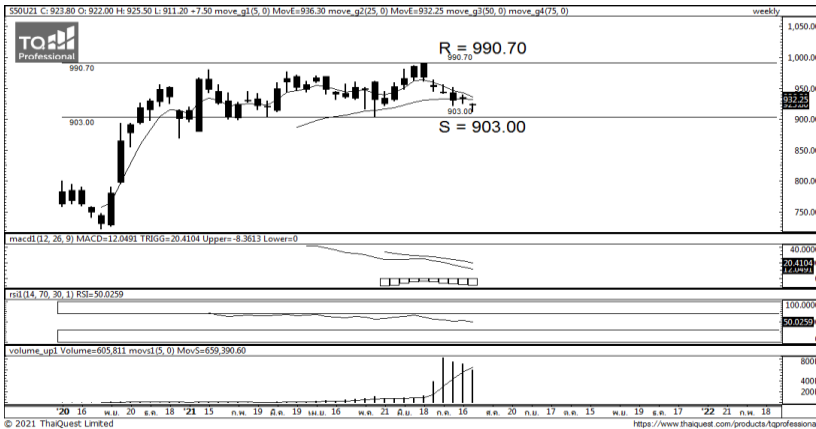


Source: Thaiquest * Time Frame 60 Minute

ภาพการลงทุนระยะสั้น

S50U21 ปิดที่ 923.8 จุด +7.5 จุด +0.82 %

S50U21 หลังจาก RSI ทดสอบ Over Sold Zone แล้วสามารถฟื้นตัวกลับมาสู่ระดับ 56 จุดได้ ทำให้ภาพการฟื้นตัวในระยะหลังดูดีขึ้น อย่างไรก็ตามราคายังซื้อขายต่ำกว่าแนวเส้นค่าเฉลี่ย EMA-75 และยังไม่ปิด Gap ที่เปิดไว้ก็จะยังมองไม่กลับตัวเป็น Up-Trend กรอบแนวรับ 920.70 แนวต้าน 939.50 จุด



Source: Thaiquest, **KINGSFORD**

ภาพการลงทุนรายสัปดาห์

หากปิดแท่งเทียนสัปดาห์นี้แล้วยังต่ำกว่าเส้นค่าเฉลี่ย EMA-25 Week และต่ำกว่าระดับ High เดิมของแท่งสัปดาห์ที่แล้วที่ 939.5 จะทำให้แท่งเทียนสัปดาห์นี้ลดลงเป็นสัปดาห์ที่ 6 ติดต่อกัน และมีโอกาสทดสอบแนวรับระยะยาวจากกราฟรายสัปดาห์ ที่ 903.0 โดยมีกรอบแนวต้านจากกราฟรายสัปดาห์ 990.70

Market Overview

นักลงทุนต่างชาติ Long Futures สุทธิ 23218 สัญญา ทำให้มียอด Long สะสมตลอดเดือนกรกฎาคม เท่ากับ 6473 สัญญา และนักลงทุนต่างชาติขายหุ้นไทยสุทธิ -10.33 ลบ. สะสมตลอดเดือน -11958.67 ลบ. และรวมทั้งปี ขาย -88220.86 ลบ.

คาด S50U21 ได้แรงหนุนตามดาวโจนส์ฝั่งสหรัฐฯและยุโรป หลัง ECB คงดอกเบี้ยนโยบาย 0% คงวงเงินซื้อคืนพันธบัตร PEPP 1.85 ล.ล.ยูโร และส่งสัญญาณคงดอกเบี้ยต่ำ 2 ปี, ผลประกอบการบริษัทจดทะเบียนแข็งแกร่ง, ขณะเดียวกันข้อมูลศก.โลกเชิงบวกหนุนให้ราคาน้ำมัน Brent และ WTI ฟื้นตัวสู่ 73,71\$/BRL ตามลำดับ และบดบังผู้ซื้ออริสวัสดิการว่างงานครั้งแรกสหรัฐฯที่มากกว่าคาด 3.5 แสนรายสู่ 4.19 แสนราย และยอดขายบ้านมือสองที่ลดต่ำกว่าคาด 5.9 ล.สู่ 5.86 ล้านยูนิต คืนนี้จับตา PMI ภาคการผลิต/บริการ ทั้งสหรัฐฯและยูโรโซน

Source: www.tfex.co.th

	Close	Change	% Chg	PREV	Volume	OI	Basis
SET50	929.30	7.05	0.76%	922.25	1427.09 ML	-	
S50N21	929.00	7.50	0.81%	921.50	19	207	-0.30
S50Q21	927.60	8.30	0.90%	919.30	5	150	-1.70
S50U21	923.80	7.50	0.82%	916.30	127,942	340,268	-5.50
S50Z21	922.60	7.00	0.76%	915.60	11,269	35,202	-6.70
S50H22	920.10	7.10	0.78%	913.00	1,509	7,313	-9.20

	Last	Support	Resistance
SET50	929.30	913.12	927.66/945.85
S50U21	923.80	920.70	939.5/947.30
S50Z21	922.60	920.50	938.00/946.40

Volume/Inv	SET/MB	S50 Futures
Prop Trade	50.83	(Contract)
Foreign	- 10.33	23,218
Local Inst	2,429.59	4,317
Local Invet	- 2,470.09	18,901

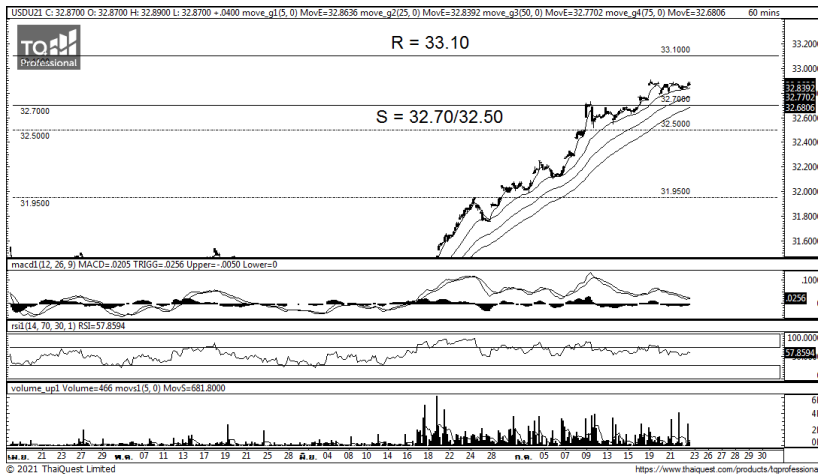
APICHAJ RAOMANACHAI No. 002939
KITTI BUABUENG Assistant Derivatives Analyst

Disclaimer: ข้อมูลในเอกสารฉบับนี้ รวบรวมมาจากแหล่งข้อมูลที่น่าเชื่อถือ อย่างไรก็ตาม บริษัทหลักทรัพย์ คิงส์ฟอร์ด จำกัด (มหาชน) ไม่สามารถที่จะยืนยันหรือรับรองความถูกต้องของข้อมูลเหล่านี้ได้ ไม่ว่าประการใด ๆ บทวิเคราะห์ในเอกสารนี้ จัดทำขึ้นโดยอิงจากเกณฑ์ทางวิชาการเกี่ยวกับหลักการวิเคราะห์ และมีได้เป็นการชี้แนะ หรือเสนอแนะให้ซื้อหรือขายหลักทรัพย์ใด ๆ การตัดสินใจซื้อหรือขายหลักทรัพย์ใด ๆ ของผู้อ่าน ไม่ว่าจะเกิดจากการอ่านบทความในเอกสารนี้หรือไม่ก็ตาม ล้วนเป็นผลจากการใช้วิจารณญาณของผู้อ่าน โดยไม่มีส่วนเกี่ยวข้องกับหรือพันธะผูกพันใด ๆ กับ บริษัทหลักทรัพย์ คิงส์ฟอร์ด จำกัด (มหาชน) ไม่พ่วงกรณีใด

Series	Close	Chg	Vol.	OI	OI Chg	Theory	Basis	Day Left	LTD
			Contracts						
S50N21	929.00	7.50	19	207	- 9	930	-0.30	6	29/07/2021
S50Q21	927.60	8.30	5	150	3	931	-1.70	38	30/08/2021
S50U21	923.80	7.50	127,942	340,268	- 4,807	933	-5.50	68	29/09/2021
S50Z21	922.60	7.00	11,269	35,202	- 985	937	-6.70	159	29/12/2021
S50H22	920.10	7.10	1,509	7,313	47	942	-9.20	250	30/03/2022

Source: www.tfx.co.th, KINGSFORD

CURRENCY FUTURES



Source: Thaiquest

ภาพการลงทุระยะสั้น

หลังจากที่ ECB มีมติคงดอกเบี้ยนโยบายที่ระดับ 0% และคงดอกเบี้ยเงินฝากระหว่างธนาคารกลางกับธนาคารพาณิชย์ที่ -0.5% โดยส่งสัญญาณดอกเบี้ยต่ำต่อไปเป็นเวลาถึง 2 ปี ทำให้ยูโรอ่อนค่าเทียบดอลลาร์ และหนุนแรงซื้อเข้าในสินทรัพย์สกุลดอลลาร์ โดยพันธบัตรรัฐบาลสหรัฐฯอายุ 10 ปี (US 10Y Bond Yield) Rebound สู่ระดับ 1.282% ในเช้านี้ และ Dollar Index ยังอยู่ในเทรนด์หลักแข็งค่าต่อเนื่องสู่ระดับ 92.79 จุด ทำให้คาดเช้านี้บาทมีโอกาสอ่อนค่าเทียบดอลลาร์ต่อแต่อัตราเร่งเริ่มลดลง แนวรับ 32.84 แนวต้าน 33.10

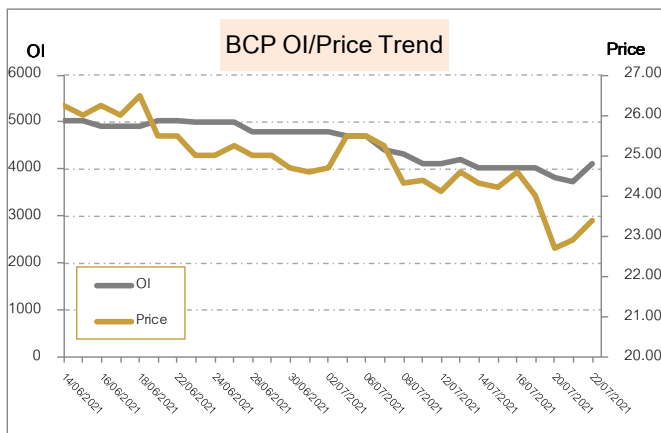
	Last	Change	Volume	OI
USDTHB	32.93	0.06		
USDN21	32.87	0.04	52	322
USDQ21	32.87	0.03	1	3,979
USDU21	32.88	0.04	4,112	71,022

	Last	Support	Resistance
USDTHB	32.93	32.71/32.55	33.11
USDN21	32.87	32.70/32.52	33.09
USDU21	32.88	32.70/32.50	33.10

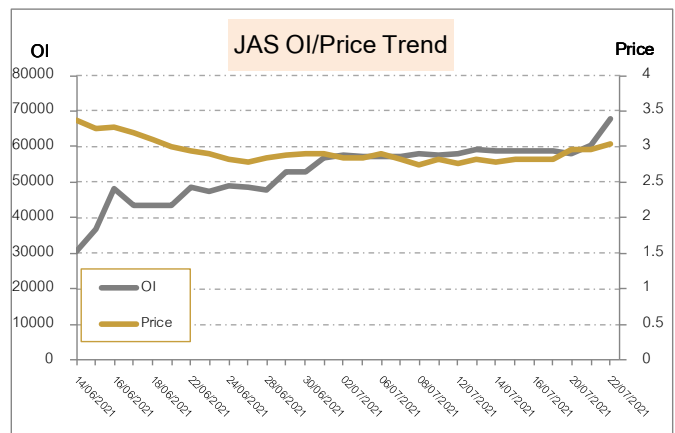
Source: TFEX, KINGSFORD

5 Days Price Change VS 5 Days OI Change				OI เปลี่ยนแปลงย้อนหลัง 1 วันทำการ		
No.	Stock	Price Change %	OI	Stock	OI	% Change
1	THAI	52.29%	117	SPALI	1,990	57.94%
2	MEGA	10.67%	765	KEX	1,150	22.73%
3	DTAC	10.08%	8,132	MTC	4,416	20.46%
4	GFPT	9.65%	13,210	JAS	67,762	11.69%
5	KCE	8.67%	5,551	AP	6,281	8.84%
6	JAS	7.80%	60,654	BEC	11,782	8.77%
7	PSL	4.81%	16,268	PTTEP	1,668	6.85%
9	ADVANC	3.52%	10,719	ICHI	17,899	5.74%
10	HANA	2.96%	2,262	BCP	4,120	5.10%
11	KTB	2.91%	38,532	COM7	7,168	4.03%
12	BLA	1.90%	1,717	OI เปลี่ยนแปลงย้อนหลัง 5 วันทำการ (1 สัปดาห์)		
14	EPG	1.56%	17,864	Stock	OI	% Change
15	TASCO	1.04%	11,338	SPALI	1,263	57.56%
16	BCH	0.99%	10,939	THANI	4,052	24.68%
17	CKP	0.85%	14,033	SGP	2,604	19.20%
18	SCB	0.79%	2,790	CRC	1,181	17.36%
19	GULF	0.75%	3,395	STGT	6,896	16.27%
20	PRM	0.74%	45,994	JAS	60,654	11.72%
21	BEC	0.70%	11,592	KEX	1,039	10.68%
22	BCPG	0.69%	10,362	BCPG	10,362	9.60%
				COM7	6,701	6.97%
				OR	6,911	3.27%

ทิศทาง OI/ราคาหุ้นที่น่าจับตามอง



BCP มีสถานะ Long ได้เปรียบ Resistance ที่ 24.8 และให้ Support ที่ 22.7 Cutloss ที่ 22.6



JAS มีสถานะ Long ได้เปรียบ Resistance ที่ 3.22 และให้ Support ที่ 2.94 Cutloss ที่ 2.92

Source: KINGSFORD

APICHAJ RAOMANACHAI No. 002939
KITTI BUABUENG Assistant Derivatives Analyst

www.kingsfordsec.com

Disclaimer: ข้อมูลในเอกสารฉบับนี้ รวบรวมมาจากแหล่งข้อมูลที่น่าเชื่อถือ อย่างไรก็ตาม บริษัทหลักทรัพย์ คิงส์ฟอร์ด จำกัด (มหาชน) ไม่สามารถที่จะยืนยันหรือรับรองความถูกต้องของข้อมูลเหล่านี้ได้ ไม่ว่าประการใด ๆ บทวิเคราะห์ในเอกสารนี้ จัดทำขึ้นโดยอ้างอิงหลักเกณฑ์ทางวิชาการเกี่ยวกับหลักการวิเคราะห์ และมีได้เป็นการชี้แนะ หรือเสนอแนะให้ซื้อหรือขายหลักทรัพย์ใด ๆ การตัดสินใจซื้อหรือขายหลักทรัพย์ใด ๆ ของผู้อ่าน ไม่ว่าจะเกิดจากการอ่านบทความในเอกสารนี้หรือไม่ก็ตาม ล้วนเป็นผลจากการใช้วิจารณญาณของผู้อ่าน โดยไม่มีส่วนเกี่ยวข้องกับหรือพันธะผูกพันใด ๆ กับ บริษัทหลักทรัพย์ คิงส์ฟอร์ด จำกัด (มหาชน) ไม่ว่ากรณีใด