



วันพุธที่ 21 กรกฎาคม พ.ศ. 2564

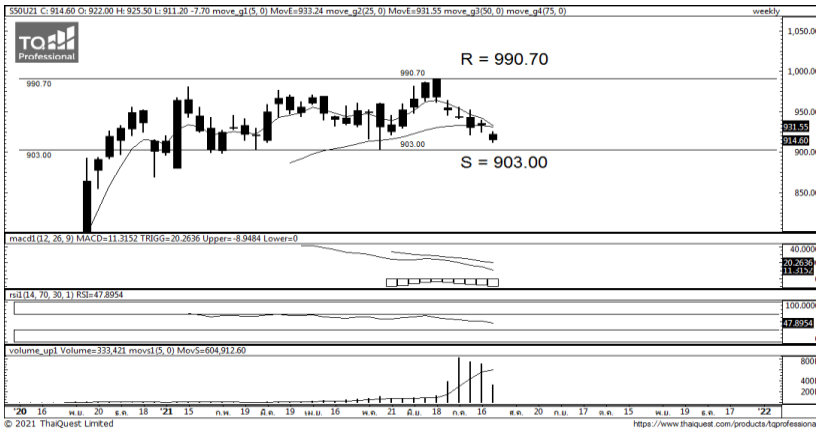


Source: Thaiquest * Time Frame 60 Minute

ภาพการลงทุนระยะสั้น

S50U21 ปิดที่ 914.6 จุด -7.7 จุด -0.83 %

S50U21 ยังอยู่ในกรอบ Down-Trend ที่แข็งแกร่ง แท่งเทียนต่ำกว่าเส้นค่าเฉลี่ยที่เรียง Death-Cross ขณะที่ RSI ที่ระดับ 30 ยังไม่ฟื้นตัวจาก Over Sold Zone และ MACD ยังอยู่แดนลบ ให้กรอบแนวรับ 903.00 แนวต้าน 920.70/939.50 จุด



Source: Thaiquest, KINGSFORD

ภาพการลงทุนรายสัปดาห์

แท่งเทียนสัปดาห์นี้ ทั้ง High, Low และ Body แท่งเทียน หลุดต่ำกว่า EMA-25 Week และเป็นลักษณะแท่งเทียนที่ต่ำกว่าแท่งสัปดาห์ก่อนหน้าติดต่อกันเป็นสัปดาห์ที่ 6 ทำให้มีโอกาสทดสอบแนวรับรายสัปดาห์ที่บริเวณ 903.00 ส่วนแนวต้านกราฟรายสัปดาห์ 990.70

Market Overview

นักลงทุนต่างชาติ Short Futures สุธติ -31987 สัญญา ทำให้มียอด Short สะสมตลอดเดือนกรกฎาคม เท่ากับ -18565 สัญญา และนักลงทุนต่างชาติขายหุ้นไทยสุทธิ -811.83 ลบ. สะสมตลอดเดือน -10687.24 ลบ. และรวมทั้งปี ขาย -86949.44 ลบ.

คาด S50U21 ได้แรงหนุนตามฝั่งสหรัฐฯ แรงขึ้นซื้อหุ้นกลุ่มธนาคาร หลัง 10YBond Yield พื้นตัวเล็กน้อยสู่ 1.224% ส่วนตลาดลอนดอนบวกแรงซื้อกลุ่มธนาคาร หลังหนึ่งในคณะกรรมการดอกเบี้ย BOE แสดงความเห็นว่าย่างเร็วไปที่จะลดม.กระตุ้นศก. ขณะที่ KBANK เฝือกกำไรสุทธิครึ่งปี 64 ที่ 19,521 ลบ. (+104.4% Y/Y) แต่ตลาดทุนยังเผชิญแรงกดดันจากโควิดสายพันธุ์เดลต้า, นโยบายควบคุมโรคเข้มข้นโดยวันนี้ บขส.หยุดเดินรถทั่วไทย ปัจจัยต้องติดตามวันนี้ตัวเลขส่งออกไทย พหุหัตถ์ผู้ซื้อรับสวัสดิการสหรัฐฯ และ ศุภร์ PMI สหรัฐ

Source: www.tfex.co.th

	Close	Change	% Chg	PREV	Volume	OI	Basis
SET50	920.40	-10.04	-1.08%	930.44	1547.08 ML	-	
S50N21	920.00	-6.70	-0.72%	926.70	227	230	-0.40
S50Q21	917.70	-5.90	-0.64%	923.60	118	154	-2.70
S50U21	914.60	-7.70	-0.83%	922.30	186,448	346,854	-5.80
S50Z21	914.10	-7.30	-0.79%	921.40	18,463	35,971	-6.30
S50H22	911.50	-7.10	-0.77%	918.60	2,775	7,277	-8.90

	Last	Support	Resistance
SET50	920.40	913.12	927.66/945.85
S50U21	914.60	903.00	920.70/939.50
S50Z21	914.10	902.70	920.50/938.00

Volume/Inv	SET/MB	S50 Futures
Prop Trade	1,062.54	(Contract)
Foreign	- 811.83	31,987
Local Inst	- 5,410.89	3,462
Local Invet	5,160.17	28,525

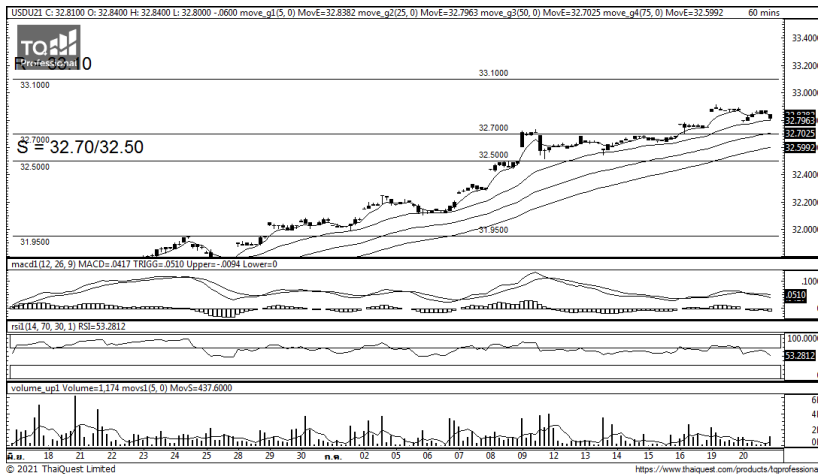
APICHAJ RAOMANACHAI No. 002939
KITTI BUABUENG Assistant Derivatives Analyst

Disclaimer: ข้อมูลในเอกสารฉบับนี้ รวบรวมมาจากแหล่งข้อมูลที่น่าเชื่อถือ อย่างไรก็ดี บริษัทหลักทรัพย์ คิงส์ฟอร์ด จำกัด (มหาชน) ไม่สามารถที่จะยืนยันหรือรับรองความถูกต้องของข้อมูลเหล่านี้ได้ ไม่ว่าประการใด ๆ บทวิเคราะห์ในเอกสารนี้ จัดทำขึ้นโดยอ้างอิงหลักเกณฑ์ทางวิชาการเกี่ยวกับหลักการวิเคราะห์ และมีได้เป็นการชี้แนะ หรือเสนอแนะให้ซื้อหรือขายหลักทรัพย์ใด ๆ การตัดสินใจซื้อหรือขายหลักทรัพย์ใด ๆ ของผู้อ่าน ไม่ว่าจะเกิดจากการอ่านบทความในเอกสารนี้หรือไม่ก็ตาม ล้วนเป็นผลจากการใช้วิจารณญาณของผู้อ่าน โดยไม่มีส่วนเกี่ยวข้องกับหรือพันธะผูกพันใด ๆ กับ บริษัทหลักทรัพย์ คิงส์ฟอร์ด จำกัด (มหาชน) ไม่ว่ากรณีใด

Series	Close	Chg	Vol.	OI	OI Chg	Theory P	Basis	Day Left	LTD
			Contracts						
S50N21	920.00	-6.70	227	230	- 26	921	-0.40	8	29/07/2021
S50Q21	917.70	-5.90	118	154	- 19	922	-2.70	40	30/08/2021
S50U21	914.60	-7.70	186,448	346,854	5,420	924	-5.80	70	29/09/2021
S50Z21	914.10	-7.30	18,463	35,971	1,326	929	-6.30	161	29/12/2021
S50H22	911.50	-7.10	2,775	7,277	476	933	-8.90	252	30/03/2022

Source: www.tfex.co.th, KINGSFORD

CURRENCY FUTURES



Source: Thaiquest

ภาพการลงทุกระยะสั้น

Dollar Index แข็งค่าต่อเนื่องสู่ระดับ 93.01 จุด ขณะที่แม้เฟดจะส่งสัญญาณไม่เร่งรีบขึ้นดอกเบี้ยในการแถลงต่อสภาของเกรสตีปดาห์ที่ผ่านมา แต่ 10Y Bond Yield สหรัฐฟื้นตัวเล็กน้อยหลังจากปรับตัวลงมาก่อนหน้าสู่ระดับ 1.224% ทำให้แนวโน้มหลักบาทยังคงอ่อนค่าเทียบดอลลาร์ต่อเนื่อง วางแนวรับ 32.70/32.50 และแนวต้าน 33.10 ยังคงให้น้ำหนักทาง Trading Long

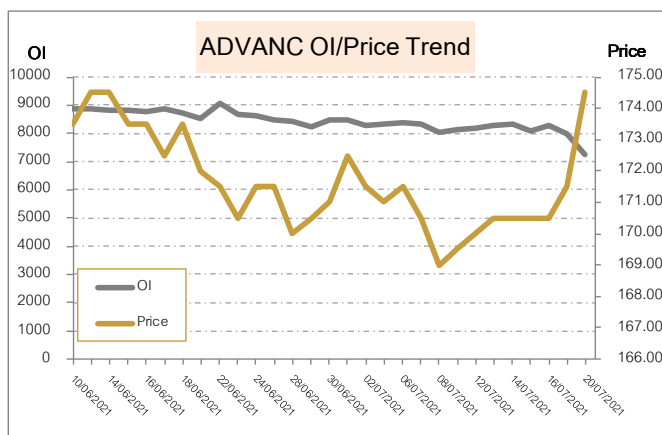
	Last	Change	Volume	OI
USDTHB	32.82	0.06		
USDN21	32.82	-0.03	207	336
USDQ21	32.81	-0.06	18	3,978
USDU21	32.81	-0.06	3,575	67,443

	Last	Support	Resistance
USDTHB	32.82	32.71/32.55	33.11
USDN21	32.82	32.70/32.52	33.09
USDU21	32.81	32.70/32.50	33.10

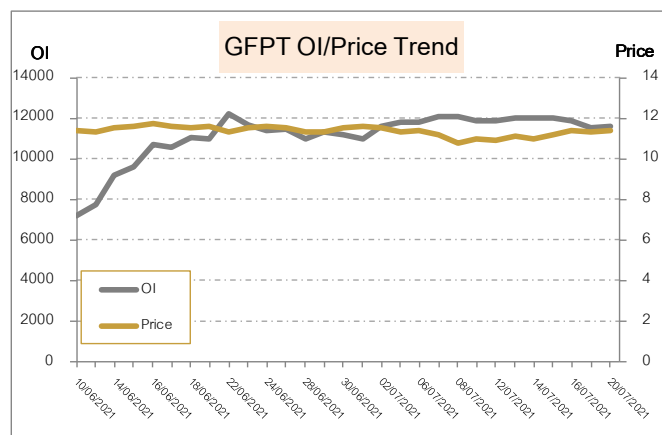
Source: TFEX, KINGSFORD

5 Days Price Change VS 5 Days OI Change				OI เปลี่ยนแปลงย้อนหลัง 1 วันทำการ		
No.	Stock	Price Change %	OI	Stock	OI	% Change
1	THAI	52.29%	117	SCB	3,239	28.18%
2	BCH	9.83%	8,596	EPG	16,853	13.44%
3	DTAC	6.72%	7,812	THANI	5,052	10.98%
4	JAS	6.47%	60,652	TU	6,192	10.41%
5	BPP	4.00%	6,797	HANA	2,317	9.76%
6	MEGA	3.90%	765	AWC	12,155	9.52%
7	GFPT	3.64%	13,305	AP	6,281	8.84%
8	STGT	3.31%	-	CHG	40,723	8.12%
9	TASCO	3.14%	11,187	AOT	3,809	6.46%
10	ORI	2.98%	30,719	GUNKUL	168,473	6.33%
11	EPG	2.36%	18,832	OI เปลี่ยนแปลงย้อนหลัง 5 วันทำการ (1 สัปดาห์)		
12	ADVANC	2.35%	10,776	Stock	OI	% Change
13	MTC	2.02%	5,999	THANI	3,652	38.34%
14	STA	2.01%	18,766	CRC	1,052	31.18%
15	TRUE	1.97%	55,298	AOT	2,987	27.52%
17	AMATA	1.69%	12,074	BCPG	9,041	20.09%
18	TVO	1.55%	1,487	SGP	2,601	19.34%
19	HANA	1.36%	2,262	BCH	8,596	12.65%
20	GPSC	1.27%	8,853	AWC	11,092	9.58%
21	GUNKUL	1.24%	163,660	STGT	6,481	7.53%
				CHG	37,988	7.20%
				SCGP	8,264	6.17%

ทิศทาง OI/ราคาหุ้นที่น่าจับตามอง



ADVANC มีสถานะ Long ได้เปรียบ Resistance ที่ 177.5 และให้ Support ที่ 173 Cutloss ที่ 172.5



GFPT มีสถานะ Long ได้เปรียบ Resistance ที่ 11.9 และให้ Support ที่ 11.2 Cutloss ที่ 11.1

Source: KINGSFORD

APICHAJ RAOMANACHAI No. 002939
KITTI BUABUENG Assistant Derivatives Analyst

www.kingsfordsec.com

Disclaimer: ข้อมูลในเอกสารฉบับนี้ รวบรวมมาจากแหล่งข้อมูลที่น่าเชื่อถือ อย่างไรก็ตาม บริษัทหลักทรัพย์ คิงส์ฟอร์ด จำกัด (มหาชน) ไม่สามารถที่จะยืนยันหรือรับรองความถูกต้องของข้อมูลเหล่านี้ได้ ไม่ว่าประการใด ๆ บทวิเคราะห์ในเอกสารนี้ จัดทำขึ้นโดยอ้างอิงถึงหลักเกณฑ์ทางวิชาการเกี่ยวกับหลักทฤษฎีและไม่ได้เป็นการชี้นำ หรือเสนอแนะให้ซื้อหรือขายหลักทรัพย์ใด ๆ การตัดสินใจซื้อหรือขายหลักทรัพย์ใด ๆ ของผู้อ่าน ไม่ว่าจะเกิดจากการอ่านบทความในเอกสารนี้หรือไม่ก็ตาม ล้วนเป็นผลจากการใช้วิจารณญาณของผู้อ่าน โดยไม่มีส่วนเกี่ยวข้องกับหรือพันธะผูกพันใด ๆ กับ บริษัทหลักทรัพย์ คิงส์ฟอร์ด จำกัด (มหาชน) ไม่ว่ากรณีใด