



Set Index Data

Open	1,557.81		
High	1,563.88		
Low	1,551.79		
Closed	1,556.01		
Chg.	-18.36		
%Chg.	-1.17		
Value (mn)	66,729.12		
P/E(x)	29.59	Up	423
P/BV(x)	1.71	Unchanged	290
Yield (%)	2.32	Down	1,365
Market Cap (mn)	17,888.54		

SET 50 -100 - MAI - Futures Index

	Closed	chg.	(%)
SET 50	930.44	-11.91	-1.26
SET 100	2,128.90	-25.80	-1.20
S50_CON	926.70	-10.00	-1.07
MAI Index	507.08	-3.43	-0.67

Trading Breakdown : Daily

(Bt,m)	Buy	Sell	Net
Institution	3,929.60	5,085.98	-1,156.38
Broker Port	6,311.83	6,006.57	305.26
Foreign	24,990.51	26,890.87	-1,900.36
Customer	31,497.18	28,745.69	2,751.49

Trading Breakdown : Month to Date

(Bt,m)	Buy	Sell	Net
Institution	64,221.50	69,819.90	-5,598.40
Broker Port	90,652.64	88,649.99	2,002.65
Foreign	369,557.36	380,869.41	-11,312.05
Customer	422,688.77	407,780.95	14,907.82

World Markets Index

	Closed	Chg.	(%)
Dow Jones	33,962.04	-725.81	-2.09
NASDAQ	14,274.98	-152.26	-1.06
FTSE100	6,844.39	-163.70	-2.34
Nikkei	27,652.74	-350.34	-1.25
Hang Seng	27,489.78	-514.90	-1.84

Commodities

	Closed	Chg.	(%)
Oil: Brent	69.00	0.25	0.36
Oil: Dubai	72.92	0.08	0.12
Oil: Nymex	66.84	0.30	0.45
Gold	1,811.91	-0.49	-0.03
ZINC	2,980.00	31.50	1.07
BDIY Index	3,059.00	20.00	0.66

Cash Balance

14 มิ.ย.- 23 ก.ค. 2564	7UP, 7UP-W4,JCK, JCK-W6, PACO, U, U-P, U-W4, BEAUTY		
28 มิ.ย.- 06 ส.ค. 2564	KWM, PLANET, PROEN, PSTC, SICT,		
28 มิ.ย.- 16 ก.ค. 2564	AEC, AEC-W6		
5 ก.ค.- 13 ส.ค. 2564	INGRS, NEX, NEX-W2, TM,		
5 ก.ค.- 23 ก.ค. 2564	WINMED		
12 ก.ค.- 30 ก.ค. 2564	EE, SAAM, SALEE, SECURE, SSP-W2, VPO		
19 ก.ค.- 27 ส.ค. 2564	CFRESH, CMR, INOX,LEO, MENA, PRINC, SCI, SITHAI		
19 ก.ค.- 0ส.ค. 2564	AEC, AEC-W6		
	Analysts		
	Apichai Raomanachai	No. 002939	
	Nopporn Chaykaew	No. 043964	
	Nattawat Poosunthornsri	Assistant Analyst	
	Kitti Buabuang	Assistant Analyst	

Market Wrap-Up

- SET วันที่ 19 ก.ค.64 ปิด -18.36 จุด อยู่ที่ 1,556.01 จุด มูลค่าการซื้อขาย 66,729 ลบ. ต่างชาติขาย -1,900 ลบ.สถาบันขาย -1,156 ลบ.พอร์ตโบรกซื้อ 305 ลบ. NVDR มียอดขายสุทธิอยู่ที่ 540 ลบ. โดยมียอดซื้อหุ้น TOP,KCE,SCB,CBG,ADVANC และมียอดขายหุ้น RCL,KTC,CPALL,AOT,IVL มูลค่า Short Sales อยู่ที่ระดับ 5,568 ลบ. หุ้นที่มีปริมาณ Short สูงคือ KTC-R, PTT,AOT-R โดยนักลงทุนต่างชาติต่างประเทศมีสถานะ Short ใน Index Futures จำนวน 11,974 สัญญา ยอดสะสมตั้งแต่วันที่ต่างชาติ Short สุทธิรวม 9,796 สัญญา นักลงทุนต่างชาติซื้อพันธบัตรจำนวน 7,522 ลบ.
- ตลาดหุ้นสหรัฐฯ DJIA -2.09%, S&P500 -1.58%, Nasdaq -1.06% หุ้นกลุ่มวัฏจักรปรับตัวลงหลัง OPEC ตัดสินใจปรับลดการผลิตและจำนวนผู้ติดเชื้อ Covid-19 ยังเพิ่มขึ้นในทั้ง 50 รัฐติดต่อกันเป็นวันที่ 4 ดัชนีตลาดหุ้นยุโรป STOXX600 -2.32% โดยหุ้นกลุ่มสินค้าโภคภัณฑ์, ธนาคาร, และทองที่ปรับตัวลดลง จากความกังวลจำนวนผู้ติดเชื้อ Covid-19 สายพันธ์เดลต้าสูงซึ่งกระทบต่อการฟื้นตัวทางเศรษฐกิจยุโรป

Market View

- ตลาดหุ้นสหรัฐฯ วานนี้ร่วงลงแรงเนื่องจากนักลงทุนกังวลว่าเศรษฐกิจทั่วโลกจะได้รับผลกระทบการแพร่ระบาดของไวรัส COVID-19 สายพันธ์เดลต้า อาจทำให้การเปิดเศรษฐกิจไม่ได้เกิดขึ้นเร็วตามที่คาด โดยสหรัฐฯ จำนวนผู้ติดเชื้อรายใหม่เฉลี่ยในช่วง 7 วัน ที่ผ่านมาอยู่ที่ 3 หมื่นรายต่อวัน สูงกว่าเดือน มิ.ย. ที่เฉลี่ย 1.1 หมื่นรายต่อวัน ส่งผลให้หุ้นเปิดเศรษฐกิจปรับตัวลดลง รวมถึงหุ้นในกลุ่มพลังงานที่ถูกกดดันจากราคาน้ำมันดิบ WTI -7.5% เนื่องจากกลุ่มโอเปกพลัสมีมติปรับเพิ่มกำลังการผลิตน้ำมัน ส่วนกลุ่มธนาคารลดลงหลังอัตราผลตอบแทนพันธบัตรรัฐบาลสหรัฐฯอายุ 10 ปี ลดลงและระดับต่ำสุดในรอบ 5 เดือนที่ 1.2% ขณะที่ดอลลาร์สหรัฐฯแข็งค่าเมื่อเทียบกับสกุลเงินหลักจากนักลงทุนเข้าซื้อดอลลาร์ในฐานะสกุลเงินปลอดภัย ด้านดัชนีความเชื่อมั่นผู้สร้างบ้านลดลงมากกว่าที่นักวิเคราะห์คาด สัปดาห์นี้ ยังติดตามจำนวนผู้ขอรับสวัสดิการว่างงานรายสัปดาห์ ดัชนี PMI ภาคบริการ/ภาคการผลิต (ก.ค.) และวันพฤหัสบดี (22 ก.ค.) ตามการประชุม ECB เกี่ยวกับนโยบายทางการเงิน สำหรับดัชนีหุ้นไทยวานนี้ -1.17% สถาบันขาย 1.1 พัน ลบ. พอร์ตโบรกซื้อ 305 ลบ. ต่างชาติขาย 1.9 พัน ลบ. ภาพรวมปรับตัวลงมากกว่าภูมิภาคแรกกดดันการขยายตัวบม. Lockdown เข้มขึ้น หลังจำนวนผู้ติดเชื้อใหม่พุ่งทำจุดสูงสุดใหม่ นอกจากนี้ราคาน้ำมันยังกดดันหลังกลุ่มโอเปกพลัสมีมติปรับเพิ่มกำลังการผลิต ส่งผลให้หุ้นขนาดใหญ่ในกลุ่มพลังงานปิโตรเคมี และธนาคารปรับตัวลดลง ส่วนในสัปดาห์นี้ติดตามการทยอยประกาศผลประกอบการของกลุ่มธนาคาร รวมถึงทิศทางค่าเงินบาท และจำนวนผู้ติดเชื้อใหม่หากชะลอลงอาจมีโอกาสที่ตลาดจะปรับขึ้นบ้าง

Daily Strategy

- ประเมินดัชนี SET เคลื่อนไหว Sideway/Sideway Down ตาม Sentiment ต่างประเทศ และสถานการณ์ COVID-19 ในประเทศ วางกรอบแนวรับ 1,540 จุด แนวต้าน 1,570 จุด กลยุทธ์การลงทุนเลือก Selective Buy เช่น กลุ่มโรงไฟฟ้า CKP*, GPSC*, BPP* (Defensive, M&A, Earning, Bond Yield) กลุ่มได้ประโยชน์จากราคาน้ำมันลดลง EPG*, TASC0*, RCL* (ต้นทุนลด)
- EPG* (ซื้อ / ราคาเป้าหมาย IAA Consensus 14.70 บาท) ผู้บริหารตั้งเป้ารายได้รวมปี 64/65 (เม.ย.-มิ.ค.) เติบโต 12-15% จากปีก่อนที่ 9.6 พันล้านบาท และ GPM เฉลี่ยที่ 29-32% โดยการเติบโตหลักๆ จะมาจากกลุ่มสินค้าขนวนความรื่นรมย์ภายใต้แบรนด์ Aeroflex และกลุ่มชิ้นส่วนยานยนต์ภายใต้แบรนด์ Aeroklas ซึ่งมีสัดส่วนรายได้จากต่างประเทศสูง หลังสภาพเศรษฐกิจของประเทศคู่ค้าฟื้นตัวแข็งแกร่งทั้งในสหรัฐฯ และออสเตรเลีย ระยะสั้นคัดกำไร 1Q64/65 (เม.ย.-มิ.ย.) ยังมีทิศทางเติบโต QoQ, YoY โดยธุรกิจ Aeroflex, Aeroklas ยังเติบโตดี ส่วน EPP ทรงตัวของผลของ COVID ในประเทศ ขณะที่บริษัทมีการทยอยปรับขึ้นราคาขายตามต้นทุนวัตถุดิบที่เพิ่มขึ้น รวมถึงได้ประโยชน์จากค่าเงินบาทที่อ่อนค่า ทำให้รักษาอัตรากำไรขั้นต้นไว้ในระดับสูงต่อเนื่อง
- SINGER* (ซื้อ/เก็งกำไร / ราคาเป้าหมาย IAA Consensus 50.00 บาท) ประสบความสำเร็จในการขยายสาขาผ่านเฟรนไชส์อย่างต่อเนื่อง (1Q64 มี 2,465 สาขา, 4Q64 มี 2,000 สาขา) ช่วง 2Q64 ได้ปัจจัยหนุนด้าน High Season จากสินค้าเครื่องใช้ไฟฟ้าอย่าง ตู้แช่ ตู้เย็นควบคุมอุณหภูมิ เครื่องปรับอากาศ และ พัดลม ด้านธุรกิจพอร์ตสินค้ายังคงเติบโตได้ดีโดยเฉพาะธุรกิจสินค้าจำเป็นรายวัน (C4C) ซึ่งใน 1Q64 ที่ผ่านมามีกำไรสุทธิเพิ่มขึ้นไปแตะที่ระดับ 4 พันลบ. (+124% YoY, +17% QoQ) โดยทางผู้บริหารเชื่อว่าปีนี้เป็นพอร์ตรวม (C4C+HP+Captive) จะสามารถเติบโตตามเป้าหมายที่ 1 หมื่นล้านบาท (จาก 1Q64 อยู่ที่ราว 7.5 พันล้านบาท) ทั้งนี้ตลาดคาด EPS ปี64 และ ปี65 จะขยายตัวต่อเนื่องจากปี 63 ที่ 1.09 บาท/หุ้น มาอยู่ที่ 1.44 บาท/หุ้น, และ 1.94 บาท/หุ้น ตามลำดับ

ข้อมูลในเอกสารฉบับนี้ รวบรวมมาจากแหล่งข้อมูลที่น่าเชื่อถือ อย่างไรก็ตาม บริษัทหลักทรัพย์ คิงส์ฟอร์ด จำกัด (มหาชน) ไม่สามารถชี้แนะหรือรับรองความถูกต้องของข้อมูลเหล่านี้ได้ ไม่ว่าประการใด ๆ บทวิเคราะห์ในเอกสารนี้ จัดทำขึ้นโดยอ้างอิงหลักเกณฑ์ทางวิชาการเกี่ยวกับหลักการวิเคราะห์ และมีได้เป็นการชี้แนะ หรือเสนอแนะให้ซื้อหรือขายหลักทรัพย์ใด ๆ การตัดสินใจซื้อหรือขายหลักทรัพย์ใด ๆ ของผู้อ่าน ไม่ว่าจะเกิดจากการอ่านบทความในเอกสารนี้หรือไม่มีก็ตาม ล้วนเป็นผลจากการใช้วิจารณญาณของผู้อ่าน โดยไม่มีส่วนเกี่ยวข้องกับคิงส์ฟอร์ด จำกัด บริษัทหลักทรัพย์ คิงส์ฟอร์ด จำกัด (มหาชน) ไม่ว่ากรณีใด



Daily Key Factors

Oil Update(-) WTI ส.ค.-\$5.39 อยู่ที่ \$66.42/บาร์เรล, Brent ก.ย.-\$4.97 อยู่ที่ \$68.62/บาร์เรล หลัง OPEC+ มีมติปรับเพิ่มกำลังการผลิตน้ำมัน และจำนวนผู้ติดเชื้อ Covid-19 ยังเพิ่มขึ้น อาจส่งผลกระทบต่อความต้องการใช้น้ำมัน

Gold Update(-) Gold Futures ส.ค.-\$5.8 อยู่ที่ 1,809 ดอลลาร์/ออนซ์ ถูกกดดันจาก Dollar Index แข็งค่า +0.21% อยู่ที่ 92.8856

Fund Flow(-) Fund Flow ต่างชาติในตลาด TIP วันนี้ขายสุทธิ -47.1 ล้านดอลลาร์สหรัฐ ขายหุ้นไทย -57.8 ล.ดอลลาร์สหรัฐ ซื้อหุ้นอินโด +17.9 ล.ดอลลาร์สหรัฐ และขายหุ้นฟิลิปปินส์ -7.2 ล.ดอลลาร์สหรัฐ

(0) ค่าเงินบาทเข้าอ่อนค่าเล็กน้อยอยู่ที่ 32.82 บาท/ดอลลาร์สหรัฐ

(+) ดัชนี BDI ปิด +20 อยู่ที่ 3,059

(-) ผลตอบแทนพันธบัตรสหรัฐ 10 ปี ลดลงอยู่ที่ 1.2087%

(-) วนนี้สหรัฐรายงานผู้ติดเชื้อไวรัสเพิ่มขึ้น 24,400 ราย รวมอยู่ที่ 35,018,564 ราย , อังกฤษติดเชื้อเพิ่มขึ้น 39,950 ราย รวมอยู่ที่ 5,473,477 ราย, อิตาลีติดเชื้อเพิ่มขึ้น 2,072 ราย รวมอยู่ที่ 4,289,528 ราย ,เยอรมันติดเชื้อเพิ่มขึ้น 983 รายรวมอยู่ที่ 3,753,202 ราย ฝรั่งเศสติดเชื้อเพิ่มขึ้น 4,151 ราย รวมอยู่ที่ 5,871,881 ราย, อินเดียติดเชื้อเพิ่มขึ้น 29,424 ราย รวมอยู่ที่ 31,173,019 ราย (Worldometers)

Economic Calendar

ในประเทศ

- 8 ก.ค. หอการค้าไทย ม.หอการค้าไทย แถลงดัชนีความเชื่อมั่นผู้บริโภค
- 30 ก.ค. ธนาคารแห่งประเทศไทย (ธปท.) รายงานภาวะเศรษฐกิจไทย
- สัปดาห์ที่4 สภาอุตสาหกรรมแห่งประเทศไทย(ส.อ.ท.) แถลงยอดการผลิตและส่งออกรถยนต์ รถจักรยานยนต์และชิ้นส่วนยานยนต์
- กระทรวงพาณิชย์ แถลงตัวเลขการส่งออก-นำเข้า
- สัปดาห์ที่5 สำนักงานเศรษฐกิจการคลัง(สศค.)รายงานภาวะเศรษฐกิจการคลัง, ภาวะเศรษฐกิจภูมิภาค, ดัชนีความเชื่อมั่นอนาคตเศรษฐกิจภูมิภาค
- สำนักงานเศรษฐกิจอุตสาหกรรม(สศอ.)แถลงดัชนีอุตสาหกรรม

ต่างประเทศ

- 20 ก.ค. CN อัตราดอกเบี้ยเงินกู้ลดค่าขึ้นดีของธนาคาร PBoC
- US รายงานจำนวนใบอนุญาตก่อสร้าง (มิ.ย.)
- 21 ก.ค. US สินค้าคงคลังน้ำมันดิบ)
- 22 ก.ค. EU การตัดสินใจเกี่ยวกับอัตราดอกเบี้ย (ก.ค.)
- EU การแถลงข่าวต่อสื่อมวลชนของธนาคารกลางแห่งยุโรป
- US ยอดขายบ้านมือสอง (Existing Home Sales) (มิ.ย.)
- US จำนวนคนที่ยื่นขอรับสวัสดิการว่างงานครั้งแรก

Theme Strategy

Theme Mid-Small Cap หลบภัย Delta Variant

(1) Hire Purchase เน้นไปที่สินค้าที่กระทบจากมาตรการลดเพดานดอกเบี้ย รวมถึงได้ประโยชน์จากภาคขนส่ง ส่งออก ก่อสร้าง เกษตร ASK*, THANI*, MICRO*

(2) ขนส่งรับปริมาณการค้าโลกขยายตัว LEO*, WICE*, III*, SONIC*, JWD* กลุ่มเดินที่เชื่อว่าค่าระวางเรือจะยังแข็งแกร่ง PSL*, TTA*, RCL*

(3) ส่งออกรับประโยชน์เงินบาทอ่อนค่า กลุ่มชิ้นส่วนอิเล็กทรอนิกส์ KCE* HANA* DELTA*, SMT*, CCET*, SIMAT* กลุ่มชิ้นส่วนยานยนต์ SAT, AH กลุ่มเกษตร อาหารและ NER*, ASIAN*, XO*, SAPPE*, PM*, APCO* กลุ่มวัสดุฯ ของใช้ EPG*, VNG*, SKN*, TOG*

(4) Packaging for new normal SCGP*, TPAC*, SFT*

(5) Technology Mega Trend กลุ่ม EV และแบตเตอรี่ NEX*, NDR*, GPSC*, BCPG*

(6) โรงพยาบาลได้ประโยชน์จาก COVID-19 BDMS, BCH, CHG, EKH*. IMH*, LPH*, PR9*, THG*, VIBHA*

(7) กัญชง กัญชา กระเทียม CBG*, ICHI*, RBF*, TU, GLOCON*

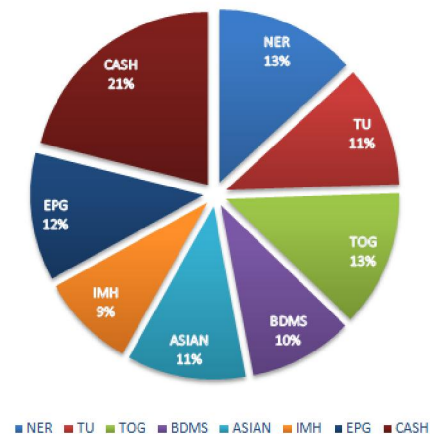
*หุ้นแนะนำเชิงกลยุทธ์ที่ยังไม่อยู่ใน Coverage ของฝ่ายวิจัย

Asset Allocation: Equity 50% Fixed Income 25% Alternative Investment etc. Gold 15% Cash 10%

Today Fundamental Research: -

Monthly Portfolio July 2021: BDMS, IMH*, TU, NER*, TOG*, ASIAN*, EPG*

Portfolio





โบรคเชียร์อินทซ์คัมแบ็ก กลับคืนเป็นของคนไทย ที่ปรึกษาชี้ราคาเทคเดอรั 65 บาทเหมาะสม โบรคเชียร์ผู้ถือหุ้น INTUCH ขายหุ้นให้ GULF เชื้อเปลี่ยนสถานะภาพ INTUCH และ ADVANC จากบริษัทต่างชาติ กลับมาเป็น บริษัทของคนไทย ฟากที่ปรึกษาทางการเงินอิสระ (IFA) แนะนำผู้ถือหุ้น INTUCH ตอบรับเทคเดอรั ของ GULF มองราคาซื้อหุ้นละ 65 บาทเหมาะสม แต่ผู้ถือหุ้น ADVANC ควรปฏิเสธหลังราคาเสนอซื้อต่ำไป(ข่าวหุ้น)

PTTEP ใกล้เคียงเฟรอน ผ่อนปรนคาร์บอนแทน ปตท.สม. ลุ้น เฟรอน รับข้อเสนอกรมเชื้อเพลิงธรรมชาติ ผ่อนปรนภาระค่าใช้จ่ายรีดถอนแทนผลิตปิโตรเลียมแหล่งเอราวัณ 142 แทนตามสัดส่วนการใช้งานจริง ส่วนที่เหลือเป็นภาระของรายใหม่ คาดได้ข้อยุติในหลักการในสิงหาคมนี้(ข่าวหุ้น)

บีก XPG ไล่เงินพันล. เพิ่มทุน RO ไคลูท 60% 3 ผู้ถือหุ้นใหญ่ เอ็กซ์สปริง เตรียมไล่เงินเพิ่มทุน RO รอบสุดท้าย 1 พันล้านบาท ส่งผลหุ้นไคลูท 60% วงในมองคุ้มซื้อก่อนขึ้นเครื่องหมาย XR วันที่ 27 ก.ค.นี้ หากซื้อราคากระดาน 8 บาท เหลือต้นทุนเหลือ 3 บาท ระบุว่ายืนยันไม่มีเพิ่มทุนอีกเหมือน KTC ส่วนวันนี้หุ้นเพิ่มทุนใหม่ 1 พันล้านหุ้นเข้าเทรด รายใหญ่กอดแน่นติดไชนแดนตีเฟียเรียด 1 ปี(ข่าวหุ้น)

GPSC ดิกออฟโรงแบตเฟส 1 จ่อทุ่ม 3 หมื่นล.อัพ 10 GWh GPSC สตาร์ทโรงงานผลิตหน่วยกักเก็บพลังงาน G-Cell เทคโนโลยี SemiSolid เฟสแรก 30 เมกะวัตต์ช่วงไตรมาสต่อไป เพื่อรองรับกลุ่มรถยนต์ไฟฟ้า (EV) ในประเทศ เล็งสรุปพื้นที่ขยายกำลังการผลิตเป็น 1 กิกะวัตต์ชั่วโมง (GWh) ในปี 65 วรรณ ลั่นเตรียมแผน 10 ปี ทุ่มเงินอีก 3 หมื่นล้านบาท ทยอยขยายกำลังการผลิต 10 กิกะวัตต์ชั่วโมง ยืนยันแผนเพิ่มทุน (ข่าวหุ้น)

ขยายลีดดาวรุ่งจุดหุ้นร่วง โนมูระฯคาดเสี่ยงหลุด 1,500 จุด-หุ้นกำไรบจ.ปีนี้เหลือ76บาท/หุ้น "เอเชีย พลัส" ชี้ โควิดลากยาวหวั่น "จีดีพี" ติดลบ
โบรคชี้ขยายลีดดาวรุ่ง 14 วัน กัดต้นหุ้นไทยผันผวนทิศทางขาลง "เอเชีย พลัส" คาด 1,535 จุดรับไหว "โนมูระ พัฒนสิน" หั่นกำไรบจ.ปีนี้เหลือ 76 บาทต่อหุ้น-หุ้นจีดีพีปีนี้โต 1.5% "ทิสโก้" คาดกำไรบจ.โตเพียง 50% แม้ปี 63 ฐานต่ำ(กรุงเทพธุรกิจ)

'ชัยสิทธิ์' ซื้อหุ้น 'วิภาวดี' ช่วงราคานิ่วไฮ ข้อมูลของสำนักงานคณะกรรมการกำกับหลักทรัพย์และตลาดหลักทรัพย์ (ก.ล.ต.) ระบุว่า ชัยสิทธิ์ วิริยะเมตตากุล ประธานกรรมการบริหาร บริษัท โรงพยาบาลวิภาวดี จำกัด (มหาชน) หรือ VIBHA รายงานซื้อหุ้น VIBHA ทั้งหมด 2 รายการ เมื่อวันที่ 13-14 ก.ค. ที่ผ่านมา รวม 5 แสนหุ้น ที่ราคาหุ้นละ 2.42 บาท คิดเป็นมูลค่ารายการรวมทั้งหมด 1.21 ล้านบาท(กรุงเทพธุรกิจ)

'เคเคพี' หวั่นพิษโควิด ตั้งสำรองเพิ่ม 1.3 พันล. ไตรมาส 2/64 ไชว์กำไร 1.35 พันล้าน โต 14.4%
"ธนาคารเกียรตินาคินภัทร" ไตรมาส 2/64 กำไร 1.35 พันล้าน โต 14.4% จากช่วงเดียวกันปีก่อน ต้นครึ่งปีแรก 64 กำไร 2.8 พันล้าน หวั่นโควิดระบาดหนัก ตั้งสำรองเพิ่มอีก 1.37 พันล้าน "เอ็นพีแอล" ชยับแตะ 3.4% จาก 3.2% เมื่อสิ้นไตรมาสก่อน(กรุงเทพธุรกิจ)

BPP เดินหน้าลงทุนต่อเนื่องจ่อ COD โครงการต่างแดน BPP วางแผนครึ่งปีหลังผลงานโดดเด่น เดินหน้าลุยลงทุนต่อยอดธุรกิจพลังงานต่อเนื่อง แม้มีอยู่ระหว่างทำคดีตัดสินชี้ไปรเจ็กต์ใหญ่ในสหรัฐ เตรียม COD 3 โครงการในญี่ปุ่นและเวียดนาม รวมกว่า 60 เมกะวัตต์ หนุนผลงานแกร่งโบรคมองผลงานไตรมาส 2/2564 เข้าตา(หุ้นหุ้น)

ลีดดาวรุ่งกุดหุ้นพณิชย์ชู GLOBAL ผลงานเด่น Q2 โบรคเล็งเห็นความเสี่ยง Downside ต่อผลประกอบการของกลุ่มพาณิชย์จากการกลับมาระลอกใหม่ของโควิด-19 ทั้งทางตรงจากมาตรการล็อกดาวน์และทางอ้อม จาก Sentiment และกำลังซื้อที่เปราะบาง หากมีความเข้มงวดมากขึ้น และยังไม่สามารถควบคุมจำนวนผู้ติดเชื้อโควิด-19 ได้ ชู GLOBAL หุ้นเด่นกำไร Q2 โต(หุ้นหุ้น)

BLS แนะนำลงทุนหุ้นเวียดนามผ่าน DR 'E1VFN3001' หลักทรัพย์บัวหลวง ชวนผู้ลงทุนไทยเกาะกระแสเวียดนามเติบโตแข็งแกร่ง ผ่านการลงทุนระยะยาวใน DR "E1VFN3001" รับตัวเลขเศรษฐกิจปี 2564 มีเสถียรภาพ และตลาดหุ้นเวียดนาม อยู่ในจุดที่น่าสนใจ ค่า P/E ดัชนี VN30 ต่ำเพียง 14 เท่า(หุ้นหุ้น)

ชอบหุ้นไทย 'บลจ.ทาลิส' พร้อมชี้ธีมไซซ์กลาง-เล็กไปต่อไม่ถอยพันด์โฟลว์ บลจ.ทาลิส เสนอหุ้นไทยยังมี โดยเฉพาะหุ้นขนาดกลาง-เล็กแกร่งปรับตัวได้ไวหนีวิกฤติ และดิสรพ์ชัน แคมไม่ต้องรอเงินต่างชาติ และสถาบันเข้าก็ไปต่อได้ ชี้เสี่ยงสูงแต่ก็มีโอกาสโตสูงเช่นกัน แนะนำให้หลายเกณฑ์คัด ทั้งมุมมองผู้บริหาร เทรนด์ธุรกิจ เงินลงทุน มองหุ้นกลาง-เล็ก ลงทุนระยะยาว 3-5 ปีได้(หุ้นหุ้น)

บลจ.วรรณแนะนำพอร์ตลดเสี่ยงหุ้น ESG ผันผวนต่ำ-พื้นฐานดี บลจ.วรรณ จับมือ ซีไอเอ็มपीไทย ออกกองทุนธีม ESG ลงทุนแบบยั่งยืนด้วย ONE-APACESG ที่หุ้นยั่งยืนในภูมิภาคเอเชีย-แปซิฟิก ความผันผวนต่ำ เหมาะกับกระจายความเสี่ยง เชื่อมันธุรกิจธีมรับผิดชอบต่อสิ่งแวดล้อม สังคม และความโปร่งใสจะเติบโตได้อย่างยั่งยืนจากการหนุนของภาครัฐในหลายๆ ประเทศ IPO ตั้งแต่วันที่-4 สิงหาคมนี้ (หุ้นหุ้น)

โบรคคาด 'ศรีนาพาพร' เทรดวันแรกเหนือจงบ 'ศรีนาพาพร' ไตรมาส 1/64 ไชว์กำไร 177 ล้าน โตกว่า 1 เท่าตัว จากช่วงเดียวกันปีก่อน "ฟินันเซีย ไซรัส" คาดเข้าเทรดวันแรก นักลงทุนตอบรับดี เหตุ ธุรกิจอาหารถูกผลกระทบโควิดจำกัด "ทิสโก้" คาดผลตอบแทนเป็นบวกตามรอยไอพีโอที่เข้าก่อนหน้า(กรุงเทพธุรกิจ)

จ่อขาย 'แอลทีเอฟ-อาร์เอ็มเอฟ' "บลจ.ทาลิส" ชี้พิษโควิด-19 คนจ่าใจถอนเงิน "กองทุนแอลทีเอฟ-อาร์เอ็มเอฟ" ใช้จ่าย "มอร์นิ่งสตาร์" คาดปีนี้ แอลทีเอฟ เงินไหลออกเท่าปีก่อน ที่ราว 1.5 หมื่นล้าน ส่วนกองทุนอาร์เอ็มเอฟ ลุ้นเงินไหลเข้าไตรมาส 4 ตามปกติ หนุนทั้งปีโตกว่าปีก่อนที่ 3.6 หมื่นล้าน (กรุงเทพธุรกิจ)

ADVANC คว่ำสิทธิ์ถ่ายทอดสด โอลิมปิกโตเกียวบน AIS PLAY ADVANC คว่ำสิทธิ์ถ่ายทอดสด โอลิมปิก โตเกียว 2020 ในฐานะ Official Broadcaster อย่างเป็นทางการ บน AIS PLAY ชมสด ครบทุกแมตช์ ทุกประเภทกีฬา ทุกสนาม ฟรี ฟาก NT พร้อมถ่ายทอดสัญญาณสดโอลิมปิก 2020

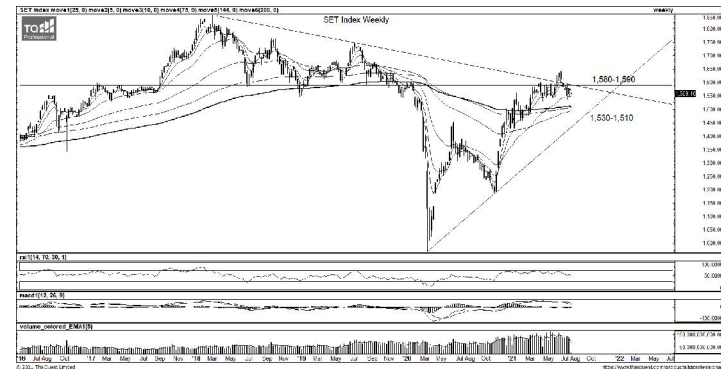
ข้อมูลในเอกสารฉบับนี้ รวบรวมมาจากแหล่งข้อมูลที่น่าเชื่อถือ อย่างไรก็ดี บริษัทหลักทรัพย์ คิงส์ฟอร์ด จำกัด (มหาชน) ไม่สามารถที่จะยืนยันหรือรับรองความถูกต้องของข้อมูลเหล่านี้ได้ ไม่ว่าประการใด ๆ บริษัทฯระงับในเอกสารนี้ จัดทำขึ้นโดยอ้างอิงหลักเกณฑ์ทางวิชาการเกี่ยวกับหลักการวิเคราะห์ และมีได้เป็นการชี้แนะ หรือเสนอแนะให้ซื้อหรือขายหลักทรัพย์ใด ๆ การตัดสินใจซื้อหรือขายหลักทรัพย์ใด ๆ ของผู้อ่าน ไม่ว่าจะเกิดจากการอ่านบทความในเอกสารนี้หรือไม่ก็ตาม ล้วนเป็นผลจากการใช้วิจารณญาณของผู้อ่าน โดยไม่มีส่วนเกี่ยวข้องกับบริษัทฯ ใด ๆ บริษัทหลักทรัพย์ คิงส์ฟอร์ด จำกัด(มหาชน) ไม่ว่ากรณีใด



SET Daily: Sideway/Sideway Down

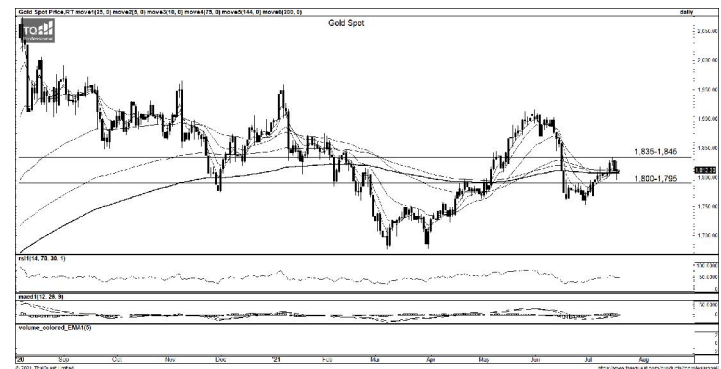
กลยุทธ์การลงทุนดัชนีอ่อนตัวลงในกรอบ Sideway Down โดยปริมาณการซื้อขายและสัญญาณ RSI MACD ชะลอตัววันนี้มองช่วงเข้าแกว่งลงมีแนวรับ 1,550-1,545 จุด แนวต้าน 1,565-1,570 จุด

Resistance	1,565- 1,570
Support	1,550- 1,545



SET Weekly: Sideway Down

กลยุทธ์การลงทุนดัชนีถูกกดดันจากสถานการณ์แพร่ระบาดในประเทศ นอกจากนี้ยังมีปัจจัยลบจากการถูกปรับลดประมาณการ GDP ไทยลงจากภาวะเศรษฐกิจที่ฟื้นตัวช้ากว่าคาด ส่วนภาพของ Fund Flow ยังคงไหลออกทั้งจากสถานะทางการคลังของไทย รวมถึง FED ส่งสัญญาณปรับเปลี่ยนนโยบายการเงิน ดังนั้นภาพระยะกลางมองเป็นการแกว่ง Sideway Down กรอบแนวต้าน 1,580/1,590 จุด แนวรับ 1,550/1,530/1,510 จุด



Gold Spot: ย่อ Long

กลยุทธ์การลงทุนระหว่างวันแท่งเทียนกลับมามีอัตราลดลง US\$1,800/Oz บริเวณ EMA 200 วันก่อนติดกลับมาขึ้นได้ เบื้องต้นดูแนวรับ US\$1,800-1,795/Oz หากขึ้นได้มองเป็นจังหวะ Long หวังการรีบาต โดยมีแนวต้าน US\$1,835-1,845/Oz

Resistance	1,835-1,845
Support	1,800 - 1,795

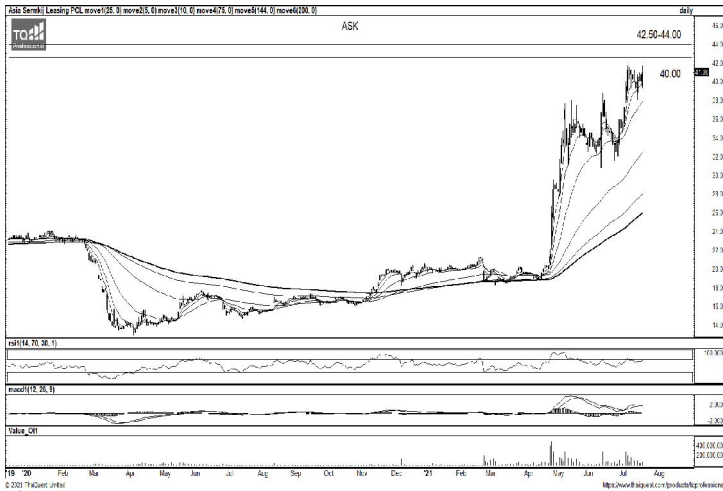
Technical Analyst

Apichai Raomanachai No. 002939

Asst. Technical Analyst

Nopporn Chaykaew No. 043964

ข้อมูลในเอกสารฉบับนี้ รวบรวมมาจากแหล่งข้อมูลที่น่าเชื่อถือ อย่างไรก็ดี บริษัทหลักทรัพย์ คิงส์ฟอร์ด จำกัด (มหาชน) ไม่สามารถที่จะยืนยันหรือรับรองความถูกต้องของข้อมูลเหล่านี้ได้ ไม่ว่าประการใดๆ บทวิเคราะห์ในเอกสารนี้ จัดทำขึ้นโดยอ้างอิงถึงหลักเกณฑ์ทางวิชาการเกี่ยวกับหลักการวิเคราะห์ และมีได้เป็นการชี้แนะ หรือเสนอแนะให้ซื้อหรือขายหลักทรัพย์ใดๆ การตัดสินใจซื้อหรือขายหลักทรัพย์ใดๆ ของผู้อ่าน ไม่ว่าจะเกิดจากการอ่านบทความในเอกสารนี้หรือไม่ก็ตาม ล้วนเป็นผลจากการใช้วิจารณญาณของผู้อ่าน โดยไม่มีส่วนเกี่ยวข้องกับหรือผูกพันใดๆ กับบริษัทหลักทรัพย์ คิงส์ฟอร์ด จำกัด (มหาชน) ไม่ว่ากรณีใด



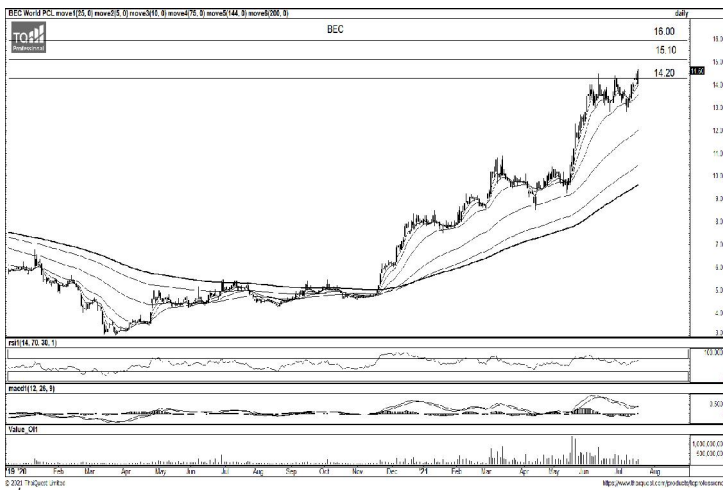
ที่มา ; TQ Professional

ASK

Resistance 42.50-44.00

Support 40.00

แนะนำถึงกำไรแห่งเทียนทยอยฟื้นตัว ด้านปริมาณการซื้อขายเข้าสะสม ส่วน MACD ประคองตัวอยู่ในโซนบวก เบื้องต้นดูแนวรับ 40.00 บาทขึ้นไป คาดขยับขึ้นต่อไปโดยมีแนวต้านถัดไป 42.50-44.00 บาท และวาง Stop Loss ที่ 39.25 บาท



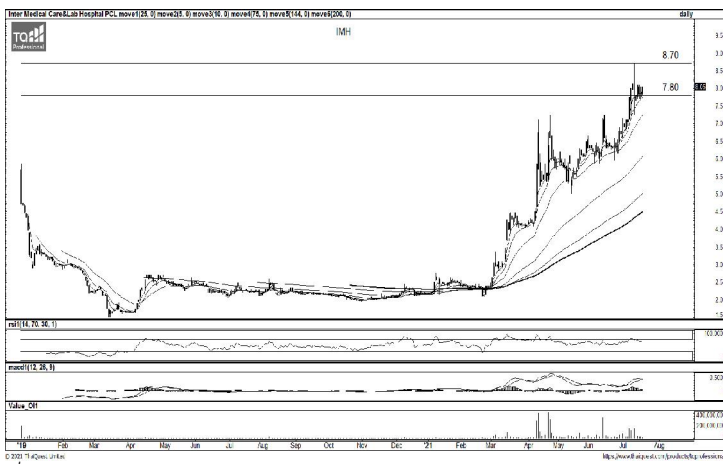
ที่มา ; TQ Professional

BEC

Resistance 15.10-16.00

Support 14.20

แนะนำถึงกำไรแห่งเทียนแกว่งตัวอยู่บนแนวโน้มขาขึ้น มาพร้อมด้วย ปริมาณการซื้อขายเข้าสะสม ส่วน MACD ยกตัวตัดSignal Line เบื้องต้น ลุ้นผ่านแนวต้าน15.10 บาทได้จะมีเป้าหมายถัดไป16.00 บาท วางแนวรับ 14.20 บาท Stop Loss ที่ 14.00บาท



ที่มา ; TQ Professional

IMH

Resistance 8.70

Support 7.80

แนะนำซื้อถึงกำไรแห่งเทียนทำจังหวะแกว่งตัวขึ้นสลับพัก ถ้าสุดท้ายบน EMA ระยะสั้นพร้อมแรงหนุนจากปริมาณการซื้อขายเข้าสะสม ด้านMACD ยังยกตัวในโซนบวกมองมีโอกาสทดสอบแนวต้าน8.70บาทวางแนวรับ 7.80 บาทส่วน Stop Loss อยู่ที่ 7.70บาท

Technical Analyst

Apichai Raomanachai No. 002939

Asst. Technical Analyst

Nopporn Chaykaew No. 043964

ข้อมูลในเอกสารฉบับนี้ รวบรวมมาจากแหล่งข้อมูลที่น่าเชื่อถือ อย่างไรก็ดี บริษัทหลักทรัพย์ คิงส์ฟอร์ด จำกัด (มหาชน) ไม่สามารถที่จะยืนยันหรือรับรองความถูกต้องของข้อมูลเหล่านี้ได้ ไม่ว่าประการใดๆ บทวิเคราะห์ในเอกสารนี้ จัดทำขึ้นโดยอ้างอิง หลักเกณฑ์ทางวิชาการเกี่ยวกับหลักการวิเคราะห์ และมีได้เป็นการชี้แนะ หรือเสนอแนะให้ซื้อหรือขายหลักทรัพย์ใดๆ การตัดสินใจซื้อหรือขายหลักทรัพย์ใด ๆ ของผู้อ่าน ไม่ว่าจะเกิดจากการอ่านบทความในเอกสารนี้หรือไม่ก็ตาม ล้วนเป็นผลจากการใช้ วิจารณญาณของผู้อ่าน โดยไม่มีส่วนเกี่ยวข้องกับหรือผูกพันใด ๆ กับบริษัทหลักทรัพย์ คิงส์ฟอร์ด จำกัด(มหาชน) ไม่ว่ากรณีใด

วันอังคารที่ 20 กรกฎาคม พ.ศ. 2564

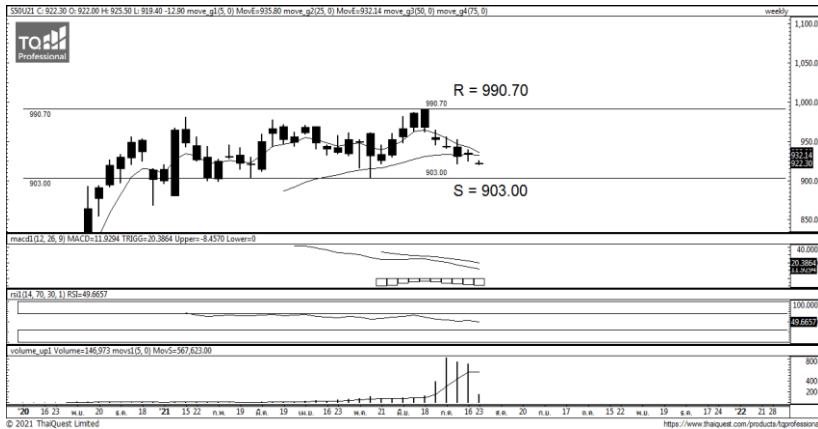


Source: Thaiquest * Time Frame 60 Minute

ภาพการลงทลงระยะสั้น

S50U21 ปิดที่ 922.3 จุด -12.9 จุด -1.38 %

ภาพทางเทคนิคยังคงมีเทรนหลัก Down Trend หลังจากราคาแพงเทียบขึ้นไปทดสอบเส้นค่าเฉลี่ยที่เรียงเป็น Death Cross ไม่ผ่าน ทำให้ย่อตัวลงอีกครั้ง กอปร Indicators ให้สัญญาณทางลบ ให้กรอบแนวรับ 920.70 แนวต้านแรก 939.50 แนวต้านสอง 947.30 จุด



Source: Thaiquest, KINGSFORD

ภาพการลงทลงรายสัปดาห์

แพงเทียบสัปดาห์นี้เริ่มก่อตัวต่ำกว่าระดับ EMA-25 Week โดยทำ High และ Low ที่ต่ำกว่าสัปดาห์ก่อนหน้า ทำให้ให้น้ำหนักซิมตัวลงต่อ ในกรอบรายสัปดาห์แนวรับ 903.00 แนวต้าน 990.70

Market Overview

นักลงทุนต่างชาติ Short Futures สุทธิ -11974 สัญญา ทำให้มียอด Long สะสมตลอดเดือนกรกฎาคม เท่ากับ 13422 สัญญา และนักลงทุนต่างชาติขายหุ้นไทยสุทธิ -1900.37 ลบ. สะสมตลอดเดือน -9875.42 ลบ. และรวมทั้งปี ขาย -86137.61 ลบ.

คาด S50U21 เข้านี้กดดันตาม Sentiment ฝั่งยุโรป สหรัฐ ที่ลดลงจากกังวลโควิดสายพันธุ์เดลตา แรงขายนำโดยกลุ่มเรือสำราญ สายการบิน และราคาน้ำมัน Brent, WTI ลดสู่ 68,66\$/BRL หลังโอเปกพลัสมีมติเพิ่มกำลังผลิตและกังวลโควิดอาจกระทบ Demand ลดต่ำลง ส่วน Dollar Index ยังแข็งค่าสู่ 92.85 กดดันเงินทุนไหลออก ส่วนในปท. ยังกดดันจากผู้ติดเชื้อยืนยันวันละหมื่นราย สัปดาห์นี้ติดตามผู้ขอรับสวัสดิการว่างงานสหรัฐ, ส่วนยุโรปติดตามประชุม ECB 22 ก.ค. และในปท. ติดตามผลประกอบการกลุ่มธนาคาร 2Q64

Source: www.tfex.co.th

	Close	Change	% Chg	PREV	Volume	OI	Basis
SET50	930.44	-11.91	-1.26%	942.35	1071.49 ML	-	
S50N21	926.70	-10.00	-1.07%	936.70	151	256	-3.74
S50Q21	923.60	-12.80	-1.37%	936.40	167	173	-6.84
S50U21	922.30	-12.90	-1.38%	935.20	146,973	341,434	-8.14
S50Z21	921.40	-12.40	-1.33%	933.80	15,034	34,645	-9.04
S50H22	918.60	-12.40	-1.33%	931.00	3,013	6,801	-11.84

	Last	Support	Resistance
SET50	930.44	927.66/913.12	945.85/952.46
S50U21	922.30	920.7/903.00	939.50/947.30
S50Z21	921.40	920.5/902.70	938.00/946.40

Volume/Inv	SET/MB	S50 Futures
Prop Trade	305.26	(Contract)
Foreign	- 1,900.37	11,974
Local Inst	- 1,156.38	4,701
Local Invet	2,751.49	7,273

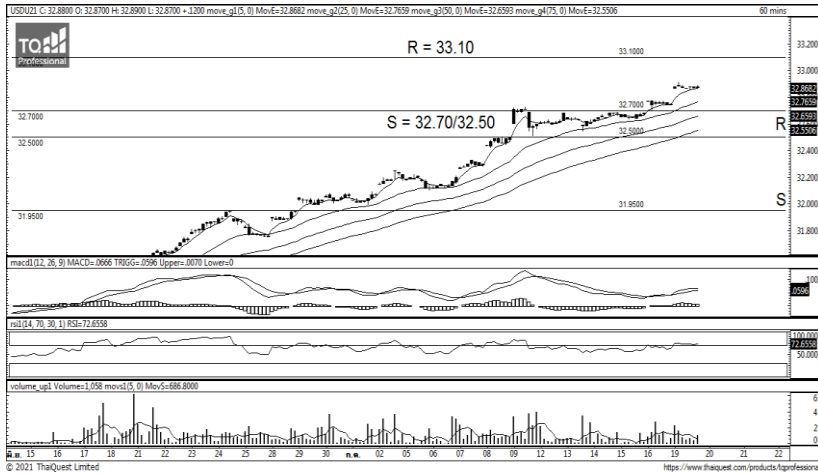
APICHAJ RAOMANACHAI No. 002939
KITTI BUABUENG Assistant Derivatives Analyst

Disclaimer: ข้อมูลในเอกสารฉบับนี้ รวบรวมมาจากแหล่งข้อมูลที่น่าเชื่อถือ อย่างไรก็ดี บริษัทหลักทรัพย์ คิงส์ฟอร์ด จำกัด (มหาชน) ไม่สามารถที่จะยืนยันหรือรับรองความถูกต้องของข้อมูลเหล่านี้ได้ ไม่ว่าประการใด ๆ บทวิเคราะห์ในเอกสารนี้ จัดทำขึ้นโดยอ้างอิงหลักเกณฑ์ทางวิชาการเกี่ยวกับหลักการวิเคราะห์ และมีได้เป็นการชี้แนะ หรือเสนอแนะให้ซื้อหรือขายหลักทรัพย์ใด ๆ การตัดสินใจซื้อหรือขายหลักทรัพย์ใด ๆ ของผู้อ่าน ไม่ว่าจะเกิดจากการอ่านบทความในเอกสารนี้หรือไม่ก็ตาม ล้วนเป็นผลจากการใช้วิจารณญาณของผู้อ่าน โดยไม่มีส่วนเกี่ยวข้องกับหรือพันธะผูกพันใด ๆ กับ บริษัทหลักทรัพย์ คิงส์ฟอร์ด จำกัด (มหาชน) ไม่ว่ากรณีใด

Series	Close	Chg	Vol.	OI	OI Chg	Theory P	Basis	Day Left	LTD
			Contracts						
S50N21	926.70	-10.00	151	256	- 41	931	-3.74	9	29/07/2021
S50Q21	923.60	-12.80	167	173	- 43	933	-6.84	41	30/08/2021
S50U21	922.30	-12.90	146,973	341,434	5,728	934	-8.14	71	29/09/2021
S50Z21	921.40	-12.40	15,034	34,645	416	939	-9.04	162	29/12/2021
S50H22	918.60	-12.40	3,013	6,801	81	943	-11.84	253	30/03/2022

Source: www.tfex.co.th, KINGSFORD

CURRENCY FUTURES



Source: Thaiquest

ภาพการลงทุในระยะสั้น

Dollar Index ยังอยู่ในทางแข็งค่า คู่ระดับ 92.85 จุด ขณะที่ 10Y Bond Yield สหรัฐลดลงต่ำสู่ระดับ 1.212% ทำให้ยังมีมุมมองต่อบาทยังมีเทรนหลักทางอ่อนค่าเทียบดอลลาร์สหรัฐ วางแนวรับ 32.70/32.50 และแนวต้าน 33.10 เน้น Trading Long เป็นหลัก

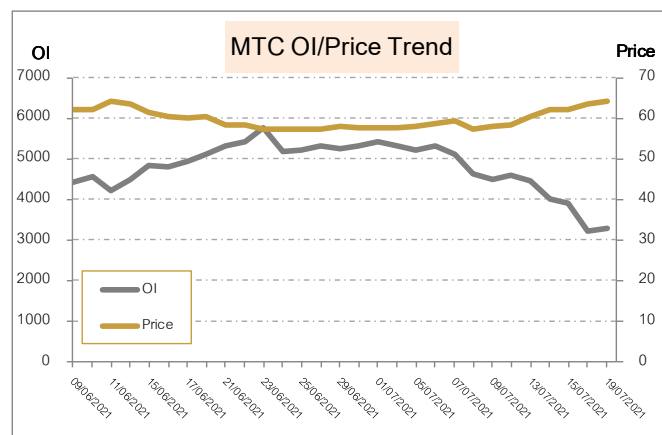
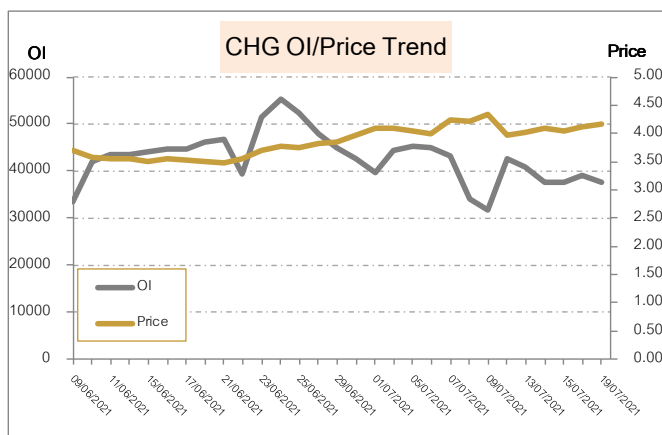
	Last	Change	Volume	OI
USDTHB	32.83	-0.03		
USDN21	32.85	0.10	20	539
USDQ21	32.87	0.14	8	3,993
USDU21	32.87	0.12	7,378	67,368

	Last	Support	Resistance
USDTHB	32.83	32.71/32.55	33.11
USDN21	32.85	32.70/32.52	33.09
USDU21	32.87	32.70/32.50	33.10

Source: TFEX, KINGSFORD

5 Days Price Change VS 5 Days OI Change				OI เปลี่ยนแปลงย้อนหลัง 1 วันทำการ		
No.	Stock	Price Change %	OI	Stock	OI	% Change
1	THAI	52.29%	117	SGP	3,104	19.20%
2	BCH	11.59%	8,685	WHAUP	3,173	18.57%
3	VNG	9.15%	3,440	CRC	1,381	16.93%
4	GPSC	7.72%	8,978	THANI	4,552	12.34%
5	MTC	5.79%	6,459	BCPG	10,352	9.43%
6	CKP	4.42%	17,449	AP	6,281	8.84%
7	BANPU	4.38%	44,177	AOT	3,490	5.89%
8	BEC	4.29%	12,416	BEC	10,022	4.79%
9	ORI	4.14%	30,719	AMATA	11,777	4.39%
10	STA	4.03%	19,445	PTTEP	1,559	3.52%
11	AMATA	3.91%	11,972	OI เปลี่ยนแปลงย้อนหลัง 5 วันทำการ (1 สัปดาห์)		
12	CHG	3.48%	40,997	Stock	OI	% Change
13	DTAC	3.33%	7,901	SCGP	6,263	41.48%
15	HANA	3.06%	2,242	CRC	1,052	31.27%
16	TPIPL	2.92%	43,558	THANI	3,652	24.64%
17	BCPG	2.92%	9,416	SGP	2,601	19.34%
18	GUNKUL	2.88%	146,005	AOT	2,936	18.87%
20	BGRIM	1.84%	17,002	BCH	8,685	12.27%
21	GFPT	1.80%	13,305	BCPG	9,416	9.94%
22	SPCG	1.73%	8,951	OR	6,558	8.78%
				GUNKUL	146,005	8.34%
				SPRC	7,124	6.81%

ทิศทาง OI/ราคาหุ้นที่น่าจับตามอง



CHG มีสถานะ Long ได้เปรียบ Resistance ที่ 4.5 และให้ Support ที่ 4 Cutloss ที่ 3.98

MTC มีสถานะ Long ได้เปรียบ Resistance ที่ 67.25 และให้ Support ที่ 62.5 Cutloss ที่ 62.25

Source: KINGSFORD

APICHAJ RAOMANACHAI No. 002939
KITTI BUABUENG Assistant Derivatives Analyst

www.kingsfordsec.com

Disclaimer: ข้อมูลในเอกสารฉบับนี้ รวบรวมมาจากแหล่งข้อมูลที่น่าเชื่อถือ อย่างไรก็ตาม บริษัทหลักทรัพย์ คิงส์ฟอร์ด จำกัด (มหาชน) ไม่สามารถที่จะยืนยันหรือรับรองความถูกต้องของข้อมูลเหล่านี้ได้ ไม่ว่าประการใด ๆ บทวิเคราะห์ในเอกสารนี้ จัดทำขึ้นโดยอ้างอิงถึงหลักเกณฑ์ทางวิชาการเกี่ยวกับหลักการวิเคราะห์ และมีได้เป็นการชี้แนะ หรือเสนอแนะให้ซื้อหรือขายหลักทรัพย์ใด ๆ การตัดสินใจซื้อหรือขายหลักทรัพย์ใด ๆ ของผู้อ่าน ไม่ว่าจะเกิดจากการอ่านบทความในเอกสารนี้หรือไม่ก็ตาม ล้วนเป็นผลจากการใช้วิจารณญาณของผู้อ่าน โดยไม่มีส่วนเกี่ยวข้องกับหรือพันธะผูกพันใด ๆ กับ บริษัทหลักทรัพย์ คิงส์ฟอร์ด จำกัด (มหาชน) ไม่ว่ากรณีใด

Short Sales



KINGSFORD

มูลค่าการขายชอร์ต ณ วันที่ 19 กรกฎาคม 2564

หลักทรัพย์	ปริมาณเห็นที่ขายชอร์ต (หุ้น)	มูลค่าการขายชอร์ต (บาท)	%เทียบมูลค่าซื้อขายตลาดรวม
AAV	2,271,800	6,069,514.00	6.17%
AAV-R	711,800	1,894,144.00	1.93%
ACE	360,000	1,417,200.00	0.51%
ACE-R	220,400	867,784.00	0.31%
ADVANC	291,600	49,731,800.00	7.33%
ADVANC-R	175,600	29,994,000.00	4.41%
AEONTS	12,000	2,329,150.00	0.54%
AEONTS-R	175,400	33,608,750.00	7.95%
AH	34,700	784,150.00	2.84%
AKR	265,300	278,565.00	1.24%
AMATA	511,300	9,510,030.00	3.80%
AMATA-R	1,517,700	28,291,740.00	11.28%
ANAN	96,400	189,130.00	2.56%
AOT	1,847,600	110,553,825.00	7.14%
AOT-R	2,425,900	145,078,500.00	9.38%
AP	2,031,500	16,877,325.00	12.55%
AP-R	600,500	4,984,150.00	3.71%
ASIAN	25,100	484,020.00	0.14%
ASK	10,000	404,650.00	0.35%
ASP	779,400	2,558,200.00	7.95%
AWC	1,615,400	6,411,882.00	4.53%
AWC-R	3,596,300	14,288,762.00	10.09%
BA	98,800	1,061,540.00	3.63%
BA-R	19,400	209,520.00	0.71%
BAFS	8,500	216,750.00	0.63%
BAFS-R	21,600	550,800.00	1.61%
BAM	525,800	9,306,660.00	3.57%
BAM-R	85,200	1,505,460.00	0.58%
BANPU	7,053,200	98,816,010.00	5.06%
BANPU-R	6,488,200	91,150,490.00	4.66%
BAY	9,200	278,675.00	1.07%
BAY-R	3,800	114,050.00	0.44%
BBL	672,600	70,508,400.00	8.45%
BBL-R	273,300	28,574,250.00	3.43%
BCH	908,100	23,314,050.00	2.89%
BCH-R	1,454,300	37,527,575.00	4.62%
BCP	111,800	2,706,310.00	5.12%
BCP-R	525,000	12,678,870.00	24.05%
BCPG	597,600	8,432,500.00	3.31%
BCPG-R	691,200	9,745,920.00	3.83%
BDMS	3,220,000	74,552,090.00	9.91%
BDMS-R	2,387,300	55,057,940.00	7.35%
BEM	4,430,900	35,571,310.00	14.83%
BEM-R	2,596,300	20,773,585.00	8.69%
BGC	3,100	35,960.00	0.08%
BGRIM	322,400	13,299,000.00	6.81%
BGRIM-R	786,700	32,479,475.00	16.62%
BH	57,300	7,082,850.00	7.39%
BH-R	65,400	8,088,800.00	8.44%
BLA	34,600	893,600.00	1.79%
BLA-R	90,600	2,338,450.00	4.69%
BLAND	1,312,300	1,443,530.00	10.75%
BLAND-R	53,600	58,960.00	0.44%
BPP	90,600	1,598,630.00	1.87%

ข้อมูลในเอกสารฉบับนี้ รวบรวมมาจากแหล่งข้อมูลที่น่าเชื่อถือ อย่างไรก็ตาม บริษัทหลักทรัพย์ คิงส์ฟอร์ด จำกัด (มหาชน) ไม่สามารถที่จะยืนยันหรือรับรองความถูกต้องของข้อมูลเหล่านี้ได้ ไม่ว่าประการใด ๆ บทวิเคราะห์ในเอกสารนี้ จัดทำขึ้นโดยอ้างอิงหลักเกณฑ์ทางวิชาการเกี่ยวกับหลักการวิเคราะห์ และมีได้เป็นการชี้แนะ หรือเสนอแนะให้ซื้อหรือขายหลักทรัพย์ใด ๆ การตัดสินใจซื้อหรือขายหลักทรัพย์ใด ๆ ของผู้อ่าน ไม่ว่าจะเกิดจากการอ่านบทความในเอกสารนี้หรือไม่ก็ตาม ล้วนเป็นผลจากการใช้วิจารณญาณของผู้อ่าน โดยไม่มีส่วนเกี่ยวข้องกับหรือผูกพันใด ๆ กับ บริษัทหลักทรัพย์ คิงส์ฟอร์ด จำกัด (มหาชน) ไม่ว่ากรณีใด

Short Sales



KINGSFORD

มูลค่าการขายชอร์ต ณ วันที่ 19 กรกฎาคม 2564

หลักทรัพย์	ปริมาณหุ้นที่ขายชอร์ต (หุ้น)	มูลค่าการขายชอร์ต (บาท)	%เทียบมูลค่าซื้อขายตลาดรวม
BLAND	337,900	375,069.00	3.75%
BLAND-R	200	222	0.00%
BPP	79,000	1,393,820.00	1.20%
BPP-R	200,700	3,590,030.00	3.06%
BTS	1,878,300	17,077,545.00	4.31%
BTS-R	2,070,400	18,932,410.00	4.75%
CBG	231,500	35,520,400.00	7.61%
CBG-R	55,200	8,463,800.00	1.82%
CCET	9,900	33,206.00	0.25%
CENTEL	249,500	8,122,875.00	23.98%
CENTEL-R	70,700	2,303,950.00	6.80%
CGD	329,200	187,644.00	1.09%
CGD-R	570,000	328,730.00	1.89%
CHG	4,893,600	20,032,954.00	2.41%
CHG-R	13,249,700	54,097,422.00	6.53%
CK	478,500	8,875,240.00	9.12%
CK-R	437,200	8,131,920.00	8.34%
CKP	967,900	5,689,540.00	2.60%
CKP-R	766,500	4,514,610.00	2.06%
COM7	445,300	30,794,750.00	3.86%
COM7-R	771,600	53,604,825.00	6.69%
CPALL	495,600	29,789,825.00	6.94%
CPALL-R	644,100	38,714,725.00	9.03%
CPF	1,576,500	41,014,000.00	2.66%
CPF-R	3,361,200	87,960,875.00	5.67%
CPN	342,300	17,335,975.00	5.25%
CPN-R	52,500	2,650,600.00	0.80%
CRC	442,600	14,542,775.00	7.92%
CRC-R	107,600	3,523,900.00	1.93%
DCC	270,900	867,026.00	1.90%
DCC-R	481,100	1,542,468.00	3.38%
DDD	52,300	989,360.00	3.57%
DELTA	7,900	4,696,600.00	0.42%
DELTA-R	411,300	245,030,600.00	21.81%
DEMCO	22,700	104,850.00	0.38%
DEMCO-R	124,900	582,518.00	2.11%
DOD	68,000	897,600.00	1.52%
DOHOME	171,200	4,610,350.00	4.45%
DOHOME-R	155,900	4,192,800.00	4.05%
DTAC	921,300	27,221,150.00	12.46%
DTAC-R	752,300	22,246,275.00	10.17%
EA	698,700	41,533,750.00	5.35%
EA-R	1,215,300	72,220,975.00	9.30%
EASTW	14,800	152,440.00	1.25%
EASTW-R	62,700	639,540.00	5.29%
EGCO	35,200	6,039,650.00	3.06%
EGCO-R	86,300	14,821,400.00	7.51%
EP	17,500	98,000.00	4.29%
EPG	262,600	3,335,170.00	1.92%
EPG-R	207,800	2,639,060.00	1.52%
ERW	61,100	171,950.00	1.70%
ESSO	1,756,500	13,748,810.00	9.13%
ESSO-R	556,100	4,353,840.00	2.89%
ETC	476,700	1,504,476.00	0.86%
GFPT	228,600	2,578,000.00	7.82%

ข้อมูลในเอกสารฉบับนี้ รวบรวมมาจากแหล่งข้อมูลที่น่าเชื่อถือ อย่างไรก็ตาม บริษัทหลักทรัพย์ คิงส์ฟอร์ด จำกัด (มหาชน) ไม่สามารถที่จะยืนยันหรือรับรองความถูกต้องของข้อมูลเหล่านี้ได้ ไม่ว่าประการใด ๆ บทวิเคราะห์ในเอกสารนี้ จัดทำขึ้นโดยอ้างอิงหลักเกณฑ์ทางวิชาการเกี่ยวกับหลักการวิเคราะห์ และมีได้เป็นการชี้แนะ หรือเสนอแนะให้ซื้อหรือขายหลักทรัพย์ใด ๆ การตัดสินใจซื้อหรือขายหลักทรัพย์ใด ๆ ของผู้อ่าน ไม่ว่าจะเกิดจากการอ่านบทความในเอกสารนี้หรือไม่ก็ตาม ล้วนเป็นผลจากการใช้วิจารณญาณของผู้อ่าน โดยไม่มีส่วนเกี่ยวข้องกับหรือผูกพันใด ๆ กับ บริษัทหลักทรัพย์ คิงส์ฟอร์ด จำกัด (มหาชน) ไม่ควรกรณีใด

Short Sales



KINGSFORD

มูลค่าการขายชอร์ต ณ วันที่ 19 กรกฎาคม 2564

หลักทรัพย์	ปริมาณหุ้นที่ขายชอร์ต (หุ้น)	มูลค่าการขายชอร์ต (บาท)	%เทียบมูลค่าซื้อขายตลาดรวม
BPP-R	415,900	7,346,220.00	8.60%
BTS	3,415,300	31,154,230.00	7.19%
BTS-R	3,152,000	28,724,915.00	6.64%
CBG	228,000	34,714,350.00	5.22%
CBG-R	12,000	1,835,500.00	0.27%
CENTEL	173,600	5,472,025.00	8.65%
CENTEL-R	42,200	1,329,350.00	2.10%
CGD-R	238,500	133,560.00	1.26%
CHG	5,580,700	23,343,872.00	2.53%
CHG-R	17,242,900	71,638,216.00	7.81%
CK	180,900	3,314,940.00	4.48%
CK-R	850,800	15,567,880.00	21.05%
CKP	885,300	5,213,450.00	5.48%
CKP-R	873,500	5,110,170.00	5.41%
COM7	360,000	24,336,350.00	3.41%
COM7-R	1,396,800	94,810,725.00	13.24%
CPALL	1,497,600	89,886,000.00	11.45%
CPALL-R	1,576,600	94,606,025.00	12.06%
CPF	1,189,500	30,927,000.00	5.37%
CPF-R	915,000	23,731,275.00	4.13%
CPN	307,400	15,525,425.00	8.11%
CPN-R	552,700	27,808,225.00	14.58%
CRC	534,500	17,164,975.00	8.41%
CRC-R	188,600	6,076,900.00	2.97%
DCC	273,700	882,552.00	1.10%
DCC-R	443,900	1,420,570.00	1.79%
DDD	43,300	793,880.00	2.03%
DELTA	2,000	1,131,800.00	0.29%
DELTA-R	192,300	107,908,400.00	27.70%
DEMCO	48,500	229,810.00	0.71%
DEMCO-R	17,900	84,518.00	0.26%
DOD	68,000	897,600.00	1.39%
DOHOME	71,300	1,872,425.00	1.03%
DOHOME-R	50,700	1,335,025.00	0.73%
DTAC	1,146,300	35,440,800.00	5.07%
DTAC-R	339,400	10,467,375.00	1.50%
EA	382,200	22,628,775.00	5.60%
EA-R	1,187,800	70,117,875.00	17.40%
EGCO	18,400	3,144,600.00	2.77%
EGCO-R	63,700	10,860,850.00	9.60%
EPG	324,800	4,161,640.00	1.48%
EPG-R	47,800	614,510.00	0.22%
ERW	264,600	732,436.00	3.55%
ESSO	1,340,300	10,339,790.00	9.04%
ESSO-R	733,300	5,646,955.00	4.95%
ETC	227,100	695,970.00	2.17%
GFPT	219,100	2,460,420.00	14.32%
GFPT-R	83,500	937,810.00	5.46%
GLOBAL	535,200	12,916,370.00	6.20%
GLOBAL-R	78,500	1,918,110.00	0.91%
GPSC	796,500	63,307,175.00	2.49%
GPSC-R	1,442,800	115,166,425.00	4.52%
GREEN	30,300	56,358.00	0.79%
GULF	593,500	19,704,350.00	7.31%
GULF-R	290,000	9,620,650.00	3.57%

ข้อมูลในเอกสารฉบับนี้ รวบรวมมาจากแหล่งข้อมูลที่น่าเชื่อถือ อย่างไรก็ตาม บริษัทหลักทรัพย์ คิงส์ฟอร์ด จำกัด (มหาชน) ไม่สามารถที่จะยืนยันหรือรับรองความถูกต้องของข้อมูลเหล่านี้ได้ ไม่ว่าประการใด ๆ บทวิเคราะห์ในเอกสารนี้ จัดทำขึ้นโดยอ้างอิงหลักเกณฑ์ทางวิชาการเกี่ยวกับหลักการวิเคราะห์ และมีได้เป็นการชี้แนะ หรือเสนอแนะให้ซื้อหรือขายหลักทรัพย์ใด ๆ การตัดสินใจซื้อหรือขายหลักทรัพย์ใด ๆ ของผู้อ่าน ไม่ว่าจะเกิดจากการอ่านบทความในเอกสารนี้หรือไม่ก็ตาม ล้วนเป็นผลจากการใช้วิจารณญาณของผู้อ่าน โดยไม่มีส่วนเกี่ยวข้องกับหรือผูกพันใด ๆ กับ บริษัทหลักทรัพย์ คิงส์ฟอร์ด จำกัด (มหาชน) ไม่ว่ากรณีใด

Short Sales



KINGSFORD

มูลค่าการขายชอร์ต ณ วันที่ 19 กรกฎาคม 2564

หลักทรัพย์	ปริมาณหุ้นที่ขายชอร์ต (หุ้น)	มูลค่าการขายชอร์ต (บาท)	%เทียบมูลค่าซื้อขายตลาดรวม
HANA	264,800	20,209,650.00	2.63%
HANA-R	1,900,300	144,864,775.00	18.89%
HMPRO	1,406,500	19,418,770.00	8.66%
HMPRO-R	2,041,600	28,366,240.00	12.57%
ICHI	198,000	2,373,540.00	2.86%
ICHI-R	700	8,370.00	0.01%
ILM	24,800	355,230.00	1.28%
INTUCH	20,000	1,290,000.00	1.17%
IRPC	8,162,800	29,823,922.00	7.62%
IRPC-R	6,320,300	23,055,830.00	5.90%
ITD	1,306,500	3,032,822.00	2.89%
ITD-R	73,000	169,166.00	0.16%
IVL	1,441,000	56,411,975.00	6.34%
IVL-R	810,200	31,675,250.00	3.56%
JAS-R	168,300	474,948.00	1.10%
JKN	10,700	102,825.00	0.31%
JMART	241,400	8,746,425.00	3.43%
JMART-R	5,100	184,875.00	0.07%
JMT	264,000	12,017,975.00	5.06%
JMT-R	24,800	1,128,400.00	0.47%
JTS	5,600	292,300.00	0.16%
JWD	62,100	946,430.00	2.03%
KBANK	707,300	79,974,900.00	5.56%
KBANK-R	13,200	1,491,600.00	0.10%
KCE	414,200	31,755,375.00	2.65%
KCE-R	1,566,900	119,115,600.00	10.02%
KEX	19,900	771,125.00	0.90%
KEX-R	21,500	835,125.00	0.97%
KGI	25,500	161,925.00	0.28%
KKP	22,500	1,209,825.00	1.15%
KKP-R	91,500	4,941,000.00	4.66%
KSL	79,800	273,142.00	2.27%
KSL-R	8,500	29,070.00	0.24%
KTB	2,037,600	20,783,520.00	12.85%
KTB-R	762,000	7,762,480.00	4.81%
KTC	349,700	23,140,700.00	2.03%
KTC-R	4,231,900	281,035,450.00	24.59%
LALIN	3,800	35,205.00	0.46%
LALIN-R	5,400	49,410.00	0.66%
LANNA	3,200	58,260.00	0.05%
LH	3,043,000	24,510,045.00	11.08%
LH-R	1,958,200	15,763,510.00	7.13%
LOXLEY	124,200	333,610.00	2.92%
LPN	69,500	343,538.00	1.81%
LPN-R	33,500	164,846.00	0.87%
M	25,400	1,289,675.00	3.19%
M-R	45,900	2,320,375.00	5.77%
MAJOR	180,600	3,755,730.00	10.61%
MAJOR-R	130,400	2,709,130.00	7.66%
MBK	131,800	1,739,760.00	6.94%
MBK-R	11,400	151,040.00	0.60%
MC	47,300	428,795.00	3.83%
MCS	119,400	1,743,240.00	3.00%

ข้อมูลในเอกสารฉบับนี้ รวบรวมมาจากแหล่งข้อมูลที่น่าเชื่อถือ อย่างไรก็ตาม บริษัทหลักทรัพย์ คิงส์ฟอร์ด จำกัด (มหาชน) ไม่สามารถที่จะยืนยันหรือรับรองความถูกต้องของข้อมูลเหล่านี้ได้ ไม่ว่าประการใด ๆ บทวิเคราะห์ในเอกสารนี้ จัดทำขึ้นโดยอ้างอิงหลักเกณฑ์ทางวิชาการเกี่ยวกับหลักการวิเคราะห์ และมีได้เป็นการชี้แนะ หรือเสนอแนะให้ซื้อหรือขายหลักทรัพย์ใด ๆ การตัดสินใจซื้อหรือขายหลักทรัพย์ใด ๆ ของผู้อ่าน ไม่ว่าจะเกิดจากการอ่านบทความในเอกสารนี้หรือไม่ก็ตาม ล้วนเป็นผลจากการใช้วิจารณญาณของผู้อ่าน โดยไม่มีส่วนเกี่ยวข้องกับหรือผูกพันใด ๆ กับ บริษัทหลักทรัพย์ คิงส์ฟอร์ด จำกัด (มหาชน) ไม่ว่ากรณีใด

Short Sales



KINGSFORD

มูลค่าการขายชอร์ต ณ วันที่ 19 กรกฎาคม 2564

หลักทรัพย์	ปริมาณหุ้นที่ขายชอร์ต (หุ้น)	มูลค่าการขายชอร์ต (บาท)	%เทียบมูลค่าซื้อขายตลาดรวม
MDX	14,000	79,795.00	0.29%
MEGA	204,100	7,750,375.00	11.55%
MEGA-R	70,800	2,689,300.00	4.01%
MILL	1,400	1,638.00	0.03%
MINT	1,222,100	35,544,750.00	11.07%
MINT-R	1,814,700	52,515,700.00	16.44%
MONO	44,500	81,282.00	1.23%
MTC	623,000	39,305,050.00	6.23%
MTC-R	961,100	60,635,125.00	9.62%
NEX	15,400	107,800.00	0.19%
NOBLE	4,900	34,890.00	0.23%
NOBLE-R	92,800	658,880.00	4.44%
NRF	12,300	124,230.00	0.12%
NYT	22,400	103,820.00	0.49%
OR	2,311,600	66,040,300.00	11.57%
OR-R	1,281,600	36,678,975.00	6.41%
ORI	211,900	1,860,410.00	2.38%
ORI-R	609,200	5,353,185.00	6.85%
OSP	531,600	20,248,875.00	11.24%
OSP-R	311,100	11,822,250.00	6.58%
PLANB	673,400	3,811,080.00	4.86%
PLANB-R	407,800	2,313,550.00	2.94%
PR9	18,400	202,400.00	3.43%
PRIME	22,800	44,460.00	0.73%
PRM	152,700	1,019,845.00	3.77%
PSH	27,800	361,400.00	4.78%
PSH-R	110,100	1,431,300.00	18.94%
PSL	421,900	7,984,930.00	1.55%
PSL-R	20,600	391,400.00	0.08%
PTG	674,600	11,661,400.00	2.36%
PTG-R	2,662,000	45,724,860.00	9.32%
PTL	21,600	561,150.00	2.21%
PTL-R	103,900	2,703,300.00	10.61%
PTT	6,820,000	251,502,500.00	10.10%
PTT-R	855,900	31,503,950.00	1.27%
PTTEP	672,800	73,936,350.00	7.73%
PTTEP-R	392,300	43,119,100.00	4.51%
PTTGC	897,300	51,192,150.00	4.79%
PTTGC-R	2,341,000	133,692,525.00	12.49%
QH	2,884,800	6,404,256.00	15.78%
QH-R	4,726,300	10,483,294.00	25.84%
RATCH	647,600	28,678,550.00	13.89%
RATCH-R	579,000	25,604,575.00	12.42%
RBF	159,700	3,388,650.00	2.19%
RCL	3,400	184,950.00	0.01%
RCL-R	452,200	24,657,825.00	1.71%
RJH	10,100	331,500.00	2.23%
ROJNA	92,200	643,305.00	1.71%
RPC	127,000	118,847.00	1.54%
RS	439,200	8,943,140.00	8.95%
RS-R	295,600	6,034,320.00	6.02%
S	128,800	258,010.00	1.19%
S-R	261,400	521,938.00	2.42%
SABINA	6,800	134,100.00	0.73%
SABINA-R	19,300	381,540.00	2.07%

ข้อมูลในเอกสารฉบับนี้ รวบรวมมาจากแหล่งข้อมูลที่น่าเชื่อถือ อย่างไรก็ตาม บริษัทหลักทรัพย์ คิงส์ฟอร์ด จำกัด (มหาชน) ไม่สามารถที่จะยืนยันหรือรับรองความถูกต้องของข้อมูลเหล่านี้ได้ ไม่ว่าประการใด ๆ บทวิเคราะห์ในเอกสารนี้ จัดทำขึ้นโดยอ้างอิงหลักเกณฑ์ทางวิชาการเกี่ยวกับหลักการวิเคราะห์ และมีได้เป็นการชี้แนะ หรือเสนอแนะให้ซื้อหรือขายหลักทรัพย์ใด ๆ การตัดสินใจซื้อหรือขายหลักทรัพย์ใด ๆ ของผู้อ่าน ไม่ว่าจะเกิดจากการอ่านบทความในเอกสารนี้หรือไม่ก็ตาม ล้วนเป็นผลจากการใช้วิจารณญาณของผู้อ่าน โดยไม่มีส่วนเกี่ยวข้องกับหรือผูกพันใด ๆ กับ บริษัทหลักทรัพย์ คิงส์ฟอร์ด จำกัด (มหาชน) ไม่ว่ากรณีใด

Short Sales



KINGSFORD

มูลค่าการขายชอร์ต ณ วันที่ 19 กรกฎาคม 2564

หลักทรัพย์	ปริมาณหุ้นที่ขายชอร์ต (หุ้น)	มูลค่าการขายชอร์ต (บาท)	%เทียบมูลค่าซื้อขายตลาดรวม
SAPPE	39,000	1,082,250.00	3.90%
SAT	6,600	149,780.00	1.18%
SAT-R	4,100	93,480.00	0.73%
SAWAD	97,400	6,799,200.00	2.97%
SAWAD-R	386,600	26,994,300.00	11.79%
SC	6,300	19,026.00	0.26%
SC-R	25,700	78,426.00	1.06%
SCB	489,100	45,645,850.00	4.42%
SCB-R	832,000	77,605,775.00	7.53%
SCC	23,900	10,085,800.00	3.95%
SCC-R	14,500	6,106,400.00	2.40%
SCCC	1,300	213,400.00	1.14%
SCCC-R	5,800	952,900.00	5.08%
SCGP	172,600	10,853,050.00	2.83%
SCGP-R	325,200	20,786,125.00	5.33%
SCI	47,800	105,396.00	0.86%
SCN	64,200	173,606.00	4.14%
SGP	75,800	829,380.00	5.33%
SGP-R	118,800	1,297,970.00	8.35%
SHR	256,500	835,624.00	1.08%
SHR-R	443,100	1,483,124.00	1.87%
SIRI	5,164,900	6,155,619.00	3.48%
SIRI-R	18,874,500	22,445,655.00	12.71%
SIS	5,200	192,400.00	0.37%
SISB-R	6,500	61,750.00	1.95%
SKE	142,400	152,367.00	0.42%
SMPC	8,800	94,970.00	1.46%
SPA-R	3,400	24,095.00	0.86%
SPALI	144,000	3,009,620.00	5.75%
SPALI-R	78,700	1,644,830.00	3.14%
SPCG-R	12,900	227,040.00	2.68%
SPRC	1,260,200	11,272,100.00	5.98%
SPRC-R	1,868,000	16,605,610.00	8.86%
SSP	24,700	333,770.00	1.02%
STA	1,098,500	42,868,600.00	4.66%
STA-R	2,352,900	91,738,450.00	9.98%
STANLY	800	138,800.00	2.61%
STANLY-R	100	17,250.00	0.33%
STARK	97,300	406,714.00	0.17%
STEC	762,900	9,907,580.00	7.30%
STEC-R	1,041,100	13,505,260.00	9.96%
STGT	830,600	32,562,275.00	3.75%
STGT-R	955,000	37,540,375.00	4.31%
STPI	29,000	130,012.00	0.34%
SUPER	13,833,100	12,726,452.00	9.74%
SUPER-R	3,448,900	3,172,988.00	2.43%
SYNEX-R	25,300	657,925.00	5.99%
TASCO	693,000	13,451,880.00	4.29%
TASCO-R	31,900	621,800.00	0.20%
TCAP	404,600	13,461,125.00	17.31%
TCAP-R	248,400	8,291,525.00	10.62%
TFG-R	111,600	517,940.00	6.71%
THANI	809,000	4,021,992.00	5.94%

ข้อมูลในเอกสารฉบับนี้ รวบรวมมาจากแหล่งข้อมูลที่น่าเชื่อถือ อย่างไรก็ตาม บริษัทหลักทรัพย์ คิงส์ฟอร์ด จำกัด (มหาชน) ไม่สามารถที่จะยืนยันหรือรับรองความถูกต้องของข้อมูลเหล่านี้ได้ ไม่ว่าประการใด ๆ บริษัทฯ ในเอกสารนี้ จัดทำขึ้นโดยอ้างอิงหลักเกณฑ์ทางวิชาการเกี่ยวกับหลักการวิเคราะห์ และมีได้เป็นการชี้แนะ หรือเสนอแนะให้ซื้อหรือขายหลักทรัพย์ใด ๆ การตัดสินใจซื้อหรือขายหลักทรัพย์ใด ๆ ของผู้อ่าน ไม่ว่าจะเกิดจากการอ่านบทความในเอกสารนี้หรือไม่ก็ตาม ล้วนเป็นผลจากการใช้วิจารณญาณของผู้อ่าน โดยไม่มีส่วนเกี่ยวข้องกับหรือผูกพันใด ๆ กับ บริษัทหลักทรัพย์ คิงส์ฟอร์ด จำกัด (มหาชน) ไม่ว่ากรณีใด

Short Sales



KINGSFORD

มูลค่าการขายชอร์ต ณ วันที่ 19 กรกฎาคม 2564

หลักทรัพย์	ปริมาณหุ้นที่ขายชอร์ต (หุ้น)	มูลค่าการขายชอร์ต (บาท)	%เทียบมูลค่าซื้อขายตลาดรวม
THANI-R	159,200	791,204.00	1.17%
THCOM	196,900	2,199,030.00	5.02%
THG	154,600	5,064,575.00	1.75%
THG-R	254,500	8,353,875.00	2.88%
THRE	90,700	129,701.00	0.62%
TIDLOR	307,200	12,623,625.00	2.67%
TIP	48,700	1,470,775.00	1.71%
TISCO	302,800	27,193,850.00	6.39%
TISCO-R	933,200	83,891,825.00	19.70%
TKN-R	31,400	227,650.00	1.68%
TOA	39,000	1,303,950.00	1.18%
TOA-R	70,300	2,302,325.00	2.14%
TOP	789,500	38,506,700.00	4.21%
TOP-R	513,400	24,905,425.00	2.73%
TPIPL	96,700	169,225.00	0.72%
TPIPL-R	504,300	882,818.00	3.74%
TPIPP	533,600	2,311,918.00	15.33%
TPIPP-R	400	1,728.00	0.01%
TQM	21,600	2,490,500.00	5.64%
TQM-R	32,200	3,703,800.00	8.41%
TRUE	4,103,900	12,475,856.00	8.17%
TRUE-R	10,578,600	32,150,134.00	21.07%
TSTH	852,700	1,467,011.00	1.49%
TTA	409,300	5,841,950.00	1.87%
TTA-R	285,200	4,106,310.00	1.30%
TTB	41,604,500	41,604,500.00	17.85%
TTCL	18,400	75,072.00	1.34%
TTW	526,900	6,164,730.00	10.38%
TTW-R	415,700	4,863,690.00	8.19%
TU	1,022,500	23,234,520.00	6.47%
TU-R	914,100	20,766,740.00	5.79%
TVO	25,500	828,750.00	3.60%
TVO-R	41,100	1,335,750.00	5.80%
UNIQ	105,500	721,095.00	3.49%
UNIQ-R	139,100	951,415.00	4.60%
UTP	26,800	538,680.00	3.03%
UTP-R	39,500	793,950.00	4.46%
UV	58,800	225,876.00	1.57%
VGI	942,200	5,322,630.00	6.42%
VGI-R	1,050,500	5,899,780.00	7.16%
VIBHA	743,800	1,825,468.00	2.43%
VIBHA-R	7,500	18,384.00	0.02%
VNG	38,000	298,550.00	0.74%
WHA	1,172,500	3,709,250.00	5.13%
WHAUP	287,300	1,252,916.00	6.83%
WHAUP-R	175,500	764,414.00	4.17%
WORK	16,500	337,200.00	0.97%
WORK-R	28,500	580,970.00	1.68%
XO	7,800	161,720.00	0.18%

หมายเหตุ - ไม่รวมรายการขายชอร์ตของสมาชิกที่เป็นผู้ร่วมดำเนินลงทุนหรือผู้ดูแลสภาพคล่องของหน่วยลงทุนของกองทุนรวมอีทีเอฟเพื่อบัญชีบริษัทประเภทเพื่อทำกำไรจากส่วนต่างของราคาหรือเพื่อดูแลสภาพคล่อง แล้วแต่กรณี

ข้อมูลในเอกสารฉบับนี้ รวบรวมมาจากแหล่งข้อมูลที่น่าเชื่อถือ อย่างไรก็ตาม บริษัทหลักทรัพย์ คิงส์ฟอร์ด จำกัด (มหาชน) ไม่สามารถที่จะยืนยันหรือรับรองความถูกต้องของข้อมูลเหล่านี้ได้ ไม่ว่าประการใด ๆ บทวิเคราะห์ในเอกสารนี้ จัดทำขึ้นโดยอ้างอิงหลักเกณฑ์ทางวิชาการเกี่ยวกับหลักการวิเคราะห์ และมีได้เป็นการชี้แนะ หรือเสนอแนะให้ซื้อหรือขายหลักทรัพย์ใด ๆ การตัดสินใจซื้อหรือขายหลักทรัพย์ใด ๆ ของผู้อ่าน ไม่ว่าจะเกิดจากการอ่านบทความในเอกสารนี้หรือไม่ก็ตาม ล้วนเป็นผลจากการใช้วิจารณญาณของผู้อ่าน โดยไม่มีส่วนเกี่ยวข้องกับหรือผูกพันใด ๆ กับ บริษัทหลักทรัพย์ คิงส์ฟอร์ด จำกัด (มหาชน) ไม่ว่ากรณีใด

Stock Calendar



KINGSFORD

รายงานการเปลี่ยนแปลงการถือหลักทรัพย์ของผู้บริหาร (แบบ 59-2) ประจำวันที่ 19 กรกฎาคม 2564

	ชื่อผู้บริหาร	ประเภทหลักทรัพย์	วันที่ ได้มา / จำหน่าย	จำนวน	ราคา	วิธีการ ได้มา/ จำหน่าย
KWM	นางสาว ศรวิรัช อินทิวร	ใบสำคัญแสดงสิทธิที่จะซื้อหุ้น	15/07/2564	60,000	3.70	ขาย
KWM	นางสาว สุรีย์วัลย์ อัดถเอกอนันต์	หุ้นสามัญ	15/07/2564	30,000	5.50	ขาย
KWM	นางสาว สุรีย์วัลย์ อัดถเอกอนันต์	ใบสำคัญแสดงสิทธิที่จะซื้อหุ้น	15/07/2564	10,000	3.68	ขาย
KWM	นาย เอกพันธ์ วนโกสุม	ใบสำคัญแสดงสิทธิที่จะซื้อหุ้น	13/07/2564	70,166,666	-	โอน
KWM	นาย เอกพันธ์ วนโกสุม	ใบสำคัญแสดงสิทธิที่จะซื้อหุ้น	13/07/2564	18,333,333	-	โอน
SMD	นางสาว ชีรวิภา เพชรรัช	หุ้นสามัญ	15/07/2564	140,000	12.80	ขาย
INGRS	นาย ธีรวัฒน์ ฉัตรเลิศพิพัฒน์	หุ้นสามัญ	14/07/2564	290,000	1.23	ขาย

Stock Calendar



KINGSFORD

แบบรายงานการได้มาหรือจำหน่ายหลักทรัพย์ของกิจการ (แบบ 246-2) ประจำวันที่ 19 กรกฎาคม 2564

หลักทรัพย์	ชื่อผู้ได้มา/จำหน่าย	วิธีการ	ประเภท หลักทรัพย์ ¹	% ก่อน ได้มา/ จำหน่าย	% ได้มา/ จำหน่าย	% หลัง ได้มา/ จำหน่าย	วันที่ได้มา/ จำหน่าย	% ก่อน ได้มา/ จำหน่าย (กลุ่ม) ²	% ได้มา/ จำหน่าย (กลุ่ม) ²	% หลัง ได้มา/ จำหน่าย (กลุ่ม) ²
AEC	นางสาว จารุพันธ์ อิศวดำรงชัย	ได้มา	หุ้น	4.4857	6.262	10.7477	16/07/2564	4.4857	6.262	10.7477
AEC	นาย ลุชัย ฤชขันนันท	จำหน่าย	หุ้น	10.4711	6.262	4.2091	16/07/2564	10.4711	6.262	4.2091

Stock Calendar



KINGSFORD

July 2021

Monday

Tuesday

Wednesday

Thursday

Friday

	12	13	14	15	16
XD STANLY (5.50 חרוג)	NEWLISTED TTB01C2112X 100 m Units THAN01P2111X 60 m Units THAN01C2111X 60 m Units SPRC01P2111X 40 m Units SPRC01C2111X 50 m Units SCGP01P2111X 100 m Units SCCO1C2111X 100 m Units SCB01C2111X 100 m Units RBF01P2111X 40 m Units RBF01C2111A 70 m Units RATC01C2111A 50 m Units PTTE01P2111X 100 m Units PTTE01C2111X 100 m Units PTT01C2111X 100 m Units LH01C2112X 100 m Units KTC01P2111X 40 m Units IVL01C2111X 100 m Units GUNK01P2111X 40 m Units EA01P2111X 90 m Units CHG01C2111X 70 m Units BCH01C2111X 100 m Units STA01C2111X 100 m Units PTG01P2111X 70 m Units PTG01C2111X 100 m Units KCE01P2111X 30 m Units COM701P2110X 40 m Units CBG01C2111X 100 m Units AMAT01C2111X 70 m Units S5041C2109C 120 m Units S5016C2109C 20 m Units AEON06C2111B 40 m Units STEC06C2111A 40 m Units AEON06C2111A 40 m Units TQM08C2111S 80 m Units	New Shares CHO 11,111,111 Shares NEWLISTED TKN19C2111B 120 m Units MINT19P2111A 120 m Units S5013C2109D 99 m Units TOP13C2111A 120 m Units TU19C2111B 120 m Units TTB13C2111A 120 m Units TOP13C2111A 120 m Units SPRC13C2111A 120 m Units RS13C2111A 120 m Units PTTG13C2111A 120 m Units PTTE13C2111A 120 m Units IRPC13C2111A 120 m Units ESSO13C2111A 120 m Units COM713C2111A 120 m Units HSTE28P2109A 30 m Units HSTE28P2109B 30 m Units HSTE28P2109C 30 m Units HSTE28C2109B 30 m Units HSTE28C2109A 30 m Units HSI28P2109A 106 m Units HSI28P2109B 111 m Units HSI28P2109C 116 m Units HSI28P2109D 122 m Units HSI28C2109D 150 m Units HSI28C2109C 150 m Units HSI28C2109B 108 m Units HSI28C2109A 100 m Units	New Shares SENA 6,984,763 Shares NEWLISTED S5013P2109A 50 m Units HANA19P2111A 80 m Units STA13P2111A 60 m Units GUNK19P2111A 120 m Units STGT13C2111B 120 m Units STA19P2111A 120 m Units ST13C2111A 120 m Units COM719C2111A 120 m Units BJC13C2111A 120 m Units PTTE19C2111A 120 m Units ESSO19C2111A 120 m Units ORI19C2111A 120 m Units BCP13C2111A 120 m Units PTTG19C2111A 120 m Units HANA13P2111A 60 m Units	XD VGI (0.041 חרוג) New Shares TRU 160,000 Shares NEWLISTED KWM-W1 139,998.338 Units GUNK13P2111A 60 m Units ICHI13C2111A 120 m Units GPSC19P2111A 120 m Units SCGP19P2111A 120 m Units SCB19P2111A 120 m Units ADVA19P2111A 120 m Units BH19C2111A 120 m Units SCGP19C2111A 120 m Units ST19C2111B 120 m Units STGT19C2111B 120 m Units	XD AIMIRT (0.2205 חרוג) New Shares ALL 6,816,632 Shares J 193 Shares GLOCON, 139,216,888 Shares SCB 10,100 Shares B52 206,720 Shares NEWLISTED TOP19P2111A 120 m Units CBG19P2111A 120 m Units SCGP13P2112A 120 m Units ADVA13P2112A 120 m Units GPSC13C2112A 120 m units GPSC19C2111A 120 m units CK19C2111A 120 m Units SCGP11C2112A 90 m Units PRM11C2112A 39 m Units CR11C2112A 90 m Units MTC11C2112 90 m Units JMT11C2112A 74 m Units GPSC11C2112A 90 m Units COM711P2111A 56 m Units COM711C2112A 87 m Units CHG11C2112A 30 m Units BJC11C2112A 82 m Units BDMS11P2111A 90 m Units AMAT11C2112A 54 m Units ADVA11P2111A 90 m Units

Stock Calendar



KINGSFORD

19	20	21	22	23
NEWLISTED CBG13P2111A 120 m Units TU13C21112A 120 m Units GULF13C2112A 120 m Units CK13C2112A 120 m units DELT19C2111A 240 m Units PTTG19P2111A 120 m Units DELT19P2111A 240 m Units WHA01C2112X 100 m Units TU01C2112X 100 m Units TOP01C2112X 100 m Units STGT01C2112X 100 m units PTTG01C2112X 100 m Units OR01P2112X 100 m Units IRPC01C2111X 100 m Units CPF01P2112X 100 m Units CKP01C2112X 40 m Units CHG01P2111X 30 m Units CBG01P2111X 50 m Units BH01C2112X 40 m units BCH01P2111X 40 m Units BAM01PC2112X 100 m Units TASC01P2112X 40 m Units TASC01C2112X 90 m Units STECO1C2112X 100 m Units HANA01P2111X 40 m Units AEON01C2111X 60 m Units TU16C2111A 100 m Units PTTG16C2111A 100 m Units CPAL16C2111A 100 m Units BCPG16C2111A 100 m Units ACE16C2111A 100 m Units PTG08C2111S 50 m Units IRPC08C2112S 80 m Units COM708C2111S 80 m Units	XR IP 30 :1 @20.00 ทบ XW IP 1: 2 NEWLISTED MVP-W1 99,999,969 Units SNNP 960,000,000 Shares New Shares XPG 1,035,338,000 Shares NEWLISTED KBAN13P2112A 120 m Units KBAN13C2112A 120 m Units S5019C2109F 120 m Units CENT19C2112A 120 m Units OR19C2112A 120 m Units MAJO19C2112A 120 m Units BJC19C2112A 120 m Units NDX41C2109C 120 m Units NDX41C2109V 120 m Units S5006C2109E 40 m Units TU06C2112A 40 m Units PTTG06C2112A 40 m Units PTT06C2112X 40 m Units JMAR06C2112A 40 m Units IVL06C2112X 40 m Units IPRC06C2111A 40 m Units ESSO06C2112A 40 m Units DOHO06C2112A 40 m Units CPN06C2112A 40 m Units BBL06C2112A 40 m Units BANP06P2111A 40 m Units BANP06C2112A 40 m Units AOT06C2112A 40 m Units PTG06C2111A 40 m Units	XW BC 5:1 NEWLISTED BROOK-W7 682,787,809 Units GROREIT 315,000,000 Units	XR WIJK 1.75 : 1 @2.70 ทบ	XD BTS (0.16 ทบ)

26	27	28	29	30
วันหยุด	XR XPG 1: 2 @0.50 ทบ	วันหยุด		XD BLAND (0.03 ทบ) KYE (25.25 ทบ)

August 2021				
Monday	Tuesday	Wednesday	Thursday	Friday

2	3	4	5	6
	XD EPG (0.19 ทบ)	XD TMW (0.46 ทบ)		

XD - Excluding Dividend	XD(ST) - Excluding Stock Dividend	XM - Exclude meetings	XN - Ex-Capital Return	XI - Excluding Interest
XP - Excluding Principal	XR - Excluding Right	XW - Excluding Warrant	XS - Excluding Short-term Warrant	XA - Excluding All
XE - Excluding Exercise	*ND - No Dividend Payment	PD - Payment Date	XT - Excluding TSR ; @ - price per share / price per unit /	
XD - Excluding Dividend	XD(ST) - Excluding Stock Dividend	XM - Exclude meetings	XN - Ex-Capital Return	XI - Excluding Interest
XP - Excluding Principal	XR - Excluding Right	XW - Excluding Warrant	XS - Excluding Short-term Warrant	XA - Excluding All
XE - Excluding Exercise	*ND - No Dividend Payment	PD - Payment Date	XT - Excluding TSR ; @ - price per share / price per unit /	



NVDR Update

Most Active Values (Btmn)

	Top 20 Net Buying Value (B m)					Top 20 Net Selling Value (B m)					Month to Date		Year to Date							
	ก.ค.- 64					ก.ค.- 64					กรกฎาคม 2564		04 ม.ค.-19 ก.ค. 64							
	19	16	15	14	13	19	16	15	14	13	Net Buy	Net Sell	Net Buy	Net Sell						
1	TOP	343.9	278.8	81.2	38.4	-208.6	RCL	-507.6	292.3	-91.4	-87.8	110.2	BBL	1,581.56	BANPU	(2,365.48)	KBANK	11,569.1	INTUCH	-3,873.7
2	KCE	303.2	-32.9	-150.8	-55.6	-543.2	KTC	-479.5	98.4	-48.1	133.7	132.5	PTTGC	1,527.92	CPF	(2,045.53)	PTTEP	9,265.8	CPF	-3,025.1
3	SCB	265.5	364.2	-46.0	33.6	-155.0	CPALL	-229.9	9.5	-219.5	-88.7	-144.5	GPSC	1,395.26	CPALL	(1,930.71)	OR	7,933.6	CPN	-2,831.1
4	ADVANC	157.8	-21.0	-85.5	1.8	-4.2	AOT	-185.9	197.5	-102.1	-149.7	-262.1	TOP	1,002.33	KBANK	(1,906.29)	SCGP	5,056.3	BEM	-2,494.0
5	PSL	148.6	70.2	-40.8	-46.5	29.1	IVL	-169.9	-65.2	-75.4	-11.7	112.0	KTC	1,001.66	AOT	(1,589.69)	SCC	4,834.5	ADVANC	-2,194.6
6	PTT	92.8	111.4	167.6	-134.5	10.3	BANPU	-154.7	67.7	-130.7	0.5	-264.0	CBG	963.05	PTTEP	(1,548.61)	CBG	4,629.2	BDMS	-1,876.8
7	ASIAN	68.2	-203.9	124.4	13.2	-19.2	DELTA	-149.4	-405.1	672.4	42.9	-31.1	IVL	763.19	TU	(1,241.16)	IVL	4,527.6	STA	-1,869.5
8	TTA	53.6	105.3	19.1	-144.7	38.1	STA	-142.0	104.1	-22.3	-49.4	5.1	NER	705.07	PTT	(1,179.28)	SCB	4,393.1	KTC	-1,844.2
9	CPF	52.8	-170.6	-212.4	-151.8	-452.8	TISCO	-95.5	-93.8	147.5	-29.5	-52.4	TTA	492.70	STGT	(1,057.83)	TOP	3,878.5	HMPRO	-1,744.3
10	GUNKUL	45.0	204.1	-123.7	-16.0	27.3	PTTEP	-92.7	-80.6	-113.3	-301.3	-169.0	BCH	447.52	KCE	(876.61)	PTT	3,494.8	TU	-1,699.7
11	SINGER	36.7	11.3	35.0	3.7	-1.6	HANA	-85.6	23.7	111.0	-53.0	-322.9	OR	425.09	SCC	(593.42)	PTTGC	3,287.8	CPALL	-1,512.8
12	BEC	27.1	20.8	5.7	8.9	117.5	KBANK	-79.0	-80.3	560.7	-190.4	74.7	7UP	390.20	ADVANC	(479.42)	KCE	2,426.4	MINT	-1,317.8
13	DTAC	25.8	-34.9	-32.8	-45.5	-9.7	PTTGC	-71.6	193.6	163.0	265.7	1,507.0	STARK	384.30	TTB	(423.38)	STGT	2,207.0	EGCO	-1,301.8
14	APURE	18.8	9.0	0.8	-12.1	11.9	IRPC	-51.6	-33.3	13.1	9.9	20.8	ASIAN	328.80	INTUCH	(407.39)	TTA	2,059.2	GPSC	-1,272.6
15	RS	17.7	13.7	-40.5	-46.7	-19.7	AS	-40.5	-3.7	-0.3	16.3	-2.8	SAWAD	300.38	JMART	(401.91)	OSP	1,730.0	BBL	-1,069.3
16	JAS	16.4	3.9	0.6	-9.1	7.0	TRUE	-39.3	-3.5	-36.8	9.6	-4.9	BEM	254.20	MINT	(376.78)	AP	1,636.3	JMART	-985.5
17	THCOM	12.8	-1.8	-6.8	9.2	0.2	ITD	-35.5	2.4	-20.8	-6.6	13.0	GLOBAL	247.25	DTAC	(357.74)	TIDLOR	1,584.8	PRM	-957.6
18	TASCO	12.8	-5.1	27.6	-7.0	6.8	AEONTS	-34.5	-48.2	9.3	38.1	11.5	EPG	225.81	SCGP	(341.72)	DELTA	1,554.9	RATCH	-951.3
19	AP	12.6	-54.3	39.0	6.5	31.5	LH	-31.9	5.8	36.5	-18.4	3.3	HANA	202.08	SCB	(261.13)	LH	1,041.8	DTAC	-815.6
20	INET	11.5	21.7	-25.0	35.9	5.1	BBL	-29.5	92.5	46.1	76.0	-134.2	OSP	174.31	HMPRO	(218.91)	GULF	1,018.1	SAWAD	-746.6

	Total Volume Shares						NVDR Shrs.			NVDR Shrs.		Paid up Capital (Last)	
	Buy	Sell	Total	Net	Turn.		20-Jul-21	% of paidup		20-Jul-21	% of paidup		
	1	EFORL	102,172,300	144,388,400	246,560,700		-42,216,100	14.24		1	TISCO-P		7,300
2	UPA	99,922,126	73,008,753	172,930,879	26,913,373	4.01	2	BBL	437,981,119	22.94	591,624,587	30.99	1,908,842,894
3	GUNKUL	89,638,700	80,354,100	169,992,800	9,284,600	14.23	3	NINE	77,663,338	21.25	27,193,610	7.44	365,549,286
4	DIMET-W4	84,185,300	18,529,700	102,715,000	65,655,600	15.24	4	KBANK	478,759,764	20.21	510,910,466	21.35	2,369,327,593
5	CHG	27,292,301	43,033,801	70,326,102	-15,741,500	15.92	5	EMC-W6	805,363,847	19.10	20,635,904	0.49	4,216,746,892
6	7UP	36,940,827	27,987,502	64,928,329	8,953,325	8.48	6	AP	522,844,675	16.62	238,014,265	7.57	3,145,899,495
7	SIRI	17,129,042	39,903,700	57,032,742	-22,774,658	19.21	7	LH	1,949,018,536	16.31	2,184,242,475	18.28	11,949,713,176
8	AQ	30,309,500	20,005,000	50,314,500	10,304,500	9.81	8	MINT-W7	33,476,899	15.05	21,349	9.06	222,429,601
9	TTB	21,296,076	26,339,600	47,635,676	-5,043,524	10.22	9	TU	688,000,130	14.42	561,030,006	11.76	4,771,815,496
10	IRPC	13,432,300	27,594,600	41,026,900	-14,162,300	19.14	10	THIP	12,944,841	14.38	11,168,087	13.96	89,999,686
11	SUPER	25,417,000	14,891,600	40,308,600	10,525,400	14.19	11	GBX	147,630,561	13.56	129,608,800	11.90	1,089,076,392
12	BANPU	14,488,751	25,398,500	39,887,251	-10,909,749	14.32	12	INTUCH	397,128,156	12.38	609,722,597	19.02	3,206,598,547
13	ACE	17,357,200	16,875,400	34,232,600	481,800	24.12	13	SAT	49,936,958	11.74	59,997,539	14.11	425,193,894
14	MORE	26,553,900	7,411,700	33,965,600	19,142,200	31.57	14	SCC	137,899,075	11.49	118,232,944	9.85	1,200,000,000
15	PTT	17,733,180	15,213,032	32,946,212	2,520,148	24.40	15	MCS	53,290,703	11.17	46,992,656	9.40	477,000,000
16	DIMET	23,330,400	8,533,300	31,863,700	14,797,100	6.97	16	MACO	587,879,675	10.86	164,266,698	3.79	5,411,980,914
17	TRUE	6,892,617	19,806,851	26,699,468	-12,914,234	25.09	17	GL	157,581,361	10.33	236,313,813	15.49	1,525,538,158
18	BTS	12,355,419	12,764,555	25,119,974	-409,136	26.44	18	SCB	343,429,116	10.11	324,310,953	9.55	3,395,632,678
19	EMC	12,010,700	12,923,700	24,934,400	-913,000	14.14	19	AH	35,817,886	10.09	43,608,336	13.52	354,842,012
20	ITD	4,765,300	20,122,010	24,887,310	-15,356,710	27.53	20	TISCO	79,543,177	9.93	96,131,416	12.01	800,645,624

Source : SET.OR.TH

ข้อมูลในเอกสารฉบับนี้ รวมรวมมาจากแหล่งข้อมูลที่น่าเชื่อถือ อย่างไรก็ตาม บริษัทหลักทรัพย์ คิงส์ฟอร์ด จำกัด (มหาชน) ไม่สามารถที่จะยืนยันหรือรับรองความถูกต้องของข้อมูลเหล่านี้ได้ ไม่ว่าประการใด ๆ บทวิเคราะห์ในเอกสารนี้ จัดทำขึ้นโดยอ้างอิงหลักเกณฑ์ทางวิชาการเกี่ยวกับหลักทรัพย์วิเคราะห์ และไม่ได้เป็นการชี้นำ หรือเสนอแนะให้ซื้อหรือขายหลักทรัพย์ใด ๆ การตัดสินใจซื้อหรือขายหลักทรัพย์ใด ๆ ของผู้อ่าน ไม่ว่าจะเกิดจากการอ่านบทความในเอกสารนี้หรือไม่ก็ตาม ล้วนเป็นผลจากการใช้วิจารณญาณของผู้อ่าน โดยไม่มีส่วนเกี่ยวข้องกับคิงส์ฟอร์ด จำกัด (มหาชน) ในประการใด

Disclaimer



KINGSFORD

คำแนะนำการลงทุน และความหมายของคำแนะนำการลงทุน

Stock Rating หมายถึงการให้คำแนะนำการลงทุนของบริษัท แบ่งเป็น 3 ระดับ

Buy หมายถึง ราคาพื้นฐานสูงกว่าราคาตลาด 15% หรือมากกว่า

Hold หมายถึงราคาพื้นฐานสูงกว่าราคาตลาดไม่เกิน 15% หรือต่ำกว่าราคาตลาดไม่เกิน 15 %

Sell หมายถึง ราคาพื้นฐานต่ำกว่าราคาตลาด 15% หรือมากกว่า

เอกสารฉบับนี้จัดทำขึ้นโดยบริษัทหลักทรัพย์คิงส์ฟอร์ด จำกัด (มหาชน) ข้อมูลที่ปรากฏในเอกสารฉบับนี้จัดทำโดยอาศัยข้อมูลที่จัดทำมาจากแหล่งที่เชื่อหรือควรเชื่อว่ามี ความน่าเชื่อถือ และ/หรือถูกต้อง อย่างไรก็ตามบริษัทไม่ยืนยัน และไม่รับรองถึงความครบถ้วนสมบูรณ์หรือถูกต้องของข้อมูลดังกล่าว และไม่ได้ประกันราคาหรือผลตอบแทน ของหลักทรัพย์ที่ปรากฏข้างต้น แม้ว่าข้อมูลดังกล่าวจะปรากฏข้อความที่อาจเป็นหรืออาจตีความว่าเป็นเช่นนั้นได้ บริษัทจึงไม่รับผิดชอบต่อการนำเอาข้อมูล ข้อความ ความเห็น และหรือบทสรุปที่ปรากฏในเอกสารฉบับนี้ไปใช้ไม่ว่ากรณีใดๆ ข้อมูลและความเห็นที่ปรากฏอยู่ในเอกสารฉบับนี้ได้ประสงค์จะชี้ชวน เสนอแนะ หรือจูงใจให้ลงทุน ใน หรือ ซื้อหรือขายหลักทรัพย์ที่ปรากฏในเอกสารฉบับนี้และข้อมูลมีการแก้ไขเพิ่มเติมเปลี่ยนแปลงโดยมีต้องแจ้งให้ทราบล่วงหน้า ผู้ลงทุนควรใช้ดุลยพินิจอย่างรอบคอบใน การลงทุนในหรือซื้อหรือขายหลักทรัพย์ บริษัทสงวนลิขสิทธิ์ในข้อมูลที่ปรากฏในเอกสารนี้ ห้ามมิให้ผู้ใดใช้ประโยชน์ ทำซ้ำ ดัดแปลง นำออกแสดง ทำให้ปรากฏหรือเผยแพร่ ต่อสาธารณชน ไม่ว่าด้วยประการใดๆ ซึ่งข้อมูลในเอกสารนี้ไม่ว่าทั้งหมดหรือบางส่วน เว้นแต่ได้รับอนุญาตเป็นหนังสือจากบริษัทเป็นการล่วงหน้า การกล่าว คิด หรืออ้างอิง ข้อมูลบางส่วนตามสมควรในเอกสารนี้ ไม่ว่าในบทความ บทวิเคราะห์ บทวิจัย หรือในเอกสาร หรือการสื่อสารอื่นใดจะต้องกระทำโดยถูกต้อง และไม่เป็นการก่อให้เกิดการ เข้าใจผิดหรือความเสียหายแก่บริษัท ต้องรับรู้ถึงความเป็นเจ้าของลิขสิทธิ์ในข้อมูลบริษัท และต้องอ้างอิงถึงเอกสารฉบับนี้ และวันที่ในเอกสารฉบับนี้ของบริษัทโดยชัดเจน การลงทุนในหรือซื้อหรือขายหลักทรัพย์ย่อมมีความเสี่ยง ท่านควรทำความเข้าใจอย่างถ่องแท้ต่อลักษณะของหลักทรัพย์แต่ละประเภทและควรศึกษาข้อมูลของบริษัทที่ออก หลักทรัพย์และข้อมูลอื่นใดที่เกี่ยวข้องก่อนการตัดสินใจลงทุนในหรือซื้อหรือขายหลักทรัพย์

ข้อมูลในเอกสารฉบับนี้ รวบรวมมาจากแหล่งข้อมูลที่น่าเชื่อถือ อย่างไรก็ดี บริษัทหลักทรัพย์ คิงส์ฟอร์ด จำกัด(มหาชน)ไม่สามารถที่จะยืนยันหรือรับรองความถูกต้องของข้อมูลเหล่านี้ได้ ไม่ว่าประการใดๆ บทวิเคราะห์ในเอกสารนี้ จัดทำขึ้นโดยอ้างอิง หลักเกณฑ์ทางวิชาการเกี่ยวกับหลักการวิเคราะห์ และมีได้เป็นการชี้แนะ หรือเสนอแนะให้ซื้อหรือขายหลักทรัพย์ใดๆ การตัดสินใจซื้อหรือขายหลักทรัพย์ใดๆ ของผู้อ่าน ไม่ว่าจะเกิดจากการอ่านบทความในเอกสารนี้หรือไม่ก็ตาม ล้วนเป็นผลจากการใช้ วิจารณญาณของผู้อ่าน โดยไม่มีส่วนเกี่ยวข้องกับอะไรรวมทั้งกับ บริษัทหลักทรัพย์ คิงส์ฟอร์ด จำกัด(มหาชน) ไม่ว่ากรณีใด

Disclaimer



KINGSFORD

Thai Institute of Directors Association (IOD) – Corporate Governance Report Rating 2020 (CG Score) ข้อมูล 19 พฤศจิกายน 2563



AAV	BAFS	BWG	CPN	FPI	ICHI*	LANNA	MSC	PG	PTTGC	THREL	TSC	VGI
ADVANC	BANPU	CENTEL	CSS	FPT	III	LH	MTC	PHOL	PYLON	TIP	TSR	VIH
AF	BAY	CFRESH	DELTA	FSMART	ILINK	LHFG	NCH	PLANB	Q-CON	TIPCO	TSTE	WACOAL
AIRA	BCP	CHEWA	DEMCO	GBX	INTUCH	LIT	NCL	PLANET	QH	TISCO	TSTH	WAVE
AKP	BCPG	CHO	DRT	GC	IRPC	LPN	NEP	PLAT	QTC	TK	TTA	WHA
AKR	BDMS	CIMBT	DTAC	GCAP	IVL	MAKRO	NKI	PORT	RATCH	TKT	TTCL	WHAUP
ALT	BEC	CK	DTC	GEL	JKN	MALEE	NOBLE*	PPS	RS	TMB	TTW	WICE
AMA	BEM	CKP	DV8	GFPT	JSP	MBK	NSI	PR9	S	TMILL	TU	WINNER
AMATA	BGRIM	CM	EA	GGC	JWD	MBKET	NVD	PREB	S & J	TNDT	TVD	
AMATAV	BIZ	CNT	EASTW	GPSC	K	MC	NYT	PRG	SAAM	TNL	TVI	
ANAA	BKI	COL	ECF	GRAMMY	KBANK	MCOT	OISHI	PRM	SABINA	TOA	TVO	
AOT	BLA	COMAN	ECL	GUNKUL	KCE	METCO	ORI	PSH	SAMART	TOP	TWPC	
AP	BOL	COTTO	EGCO	HANA	KKP	MFEC	OTO	PSL	SAMTEL	TPBI	U	
ARIP	BPP	CPALL	EPG	HARN	KSL	MINT	PAP	PTG	SAT	TQM	UAC	
ARROW	BRR	CPF	ETE	HMPRO	KTB	MONO	PCSGH	PTT	SC	TRC	UBIS	
ASP	BTS	CPI	FNS	ICC	KTC	MOONG	PDJ	PTTEP	SCB	TRUE	UV	



2S	ASEFA	BTW	CWT	GL	TEL	LOXLEY	NEX	PT	SHR	SUC	TMI	UOBKH
ABM	ASIA	CBG	DCC	GLAND	J	LPH	NINE	QLT	SIAM	SUN	TMT	UP
ACE	ASIAN	CEN	DCON	GLOBAL	JAS	LRH	NTV	RCL	SINGER	SYNEX	TNITY	UPF
ACG	ASIMAR	CGH	DDD	GLOCON	JCK	LST	NWR	RICHY	SKE	T	TNP	UPOIC
ADB	ASK	CHARNA	DOD	GPI	JCKH	M	OCC	RML	SKR	TAE	TNR	UT
AEC	ASN	CHAYO	DOHOME	GULF	JMART	MACO	OGC	RPC	SKY	TAKUNI	TOG	UTP
AEONTS	ATP30	CHG	EASON	GYT	JMT	MAJOR	OSP	RWI	SMIT	TBSP	TPA	UWC
AGE	AUCT	CHOTI	EE	HPT	KBS	MBAX	PATO	S11	SMT	TCC	TPAC	VL
AH	AWC	CHOW	ERW	HTC	KCAR	MEGA	PB	SALEE	SNP	TCMC	TPCORP	VNT
AHC	AYUD	C	ESTAR	CN	KGI	META	PDG	SAMCO	SPA	TEAM	TPOLY	VPO
AIT	B	CIG	FE	FS	KIAT	MFC	PDI	SANKO	SPC	TEAMG	TPS	WIJK
ALLA	BA	CMC	FLOYD	LM	KOOL	MGT	PIMO	SAPPE	SPCG	TFG	TRITN	WP
AMANAH	BAM	COLOR	FN	MH	KTIS	MILL	PJW	SAWAD	SR	TIGER	TRT	XO
AMARIN	BBL	COM7	FORTH	NET	KWC	MITSIB	PL	SCI	SRICHA	TITLE	TRU	YUASA
APCO	BFIT	CPL	FSS	NSURE	KWM	MK	PM	SCP	SSC	TKN	TSE	ZEN
APCS	BGC	CRC	FTE	RC	L&E	MODERN	PPP	SE	SSF	TKS	TVT	ZIGA
APURE	BJC	CRD	FVC	RCP	LALIN	MTI	PRIN	SEG	STANLY	TM	TWP	ZMICO
AQUA	BJCHI	CSC	GENCO	T	LDC	MVP	PRINC	SFP	STI	TMC	UEC	
ASAP	BROOK	CSP	GJS	ITD*	LHK	NETBAY	PSTC	SGF	STPI	TMD	UMI	



7UP	AU	BM	CMAN	ESSO	INSET	KYE	NC	PK	RBF	SISB	SUPER	TPLAS
A	B52	BR	CMO	FMT	IP	LEE	NDR	PLE	RCI	SKN	SVOA	TTI
ABICO	BC	BROCK	CMR	GIFT	JTS	MATCH	NER	PMTA	RJH	SLP	TC	TYCN
AJ	BCH	BSBM	CPT	GREEN	JUBILE	MATI	NFC	POST	ROJNA	SMART	TCCC	UKEM
ALL	BEAUTY	BSM	CPW	GSC	KASET	M-CHAI	NNCL	PPM	RP	SOLAR	THMUI	UMS
ALUCON	BGT	BTNC	CRANE	GTB	KCM	MCS	NPK	PRAKIT	RPH	SPG	TIW	VCOM
AMC	BH	CAZ	CSR	HTECH	KKC	MDX	NUSA	PRECHA	RSP	SQ	TNH	VRANDA
APP	BIG	CCP	D	HUMAN	KUMWEL	MJD	OCEAN	PRIME	SF	SSP	TOPP	WIN
ARIN	BKD	CGD	EKH	IHL	KUN	MM	PAF	PROUD	SFLEX	STARK	TPCH	WORK
AS	BLAND	CITY	EP	INOX	KWG	MORE	PF	PTL	SGP	STC	TPIPP	WPH

ช่วงคะแนน	สัญลักษณ์	ความหมาย
90 - 100		ดีเลิศ
80 - 89		ดีมาก
70 - 79		ดี
60 - 69		ดีพอใช้
50 - 59		ผ่าน
ต่ำกว่า 50	No logo given	N/A

การเปิดเผยผลการสำรวจของสมาคมส่งเสริมสถาบันกรรมการบริษัทไทย (IOD) ในเรื่องการกำกับดูแลกิจการ (Corporate Governance) นี้เป็นการดำเนินการตามนโยบายของสำนักงานคณะกรรมการกำกับหลักทรัพย์และตลาดหลักทรัพย์ โดยการสำรวจของ IOD เป็นการสำรวจและประเมินจากข้อมูลของบริษัทจดทะเบียนในตลาดหลักทรัพย์แห่งประเทศไทยและตลาดหลักทรัพย์เอ็มเอไอ ที่มีการเปิดเผยต่อสาธารณะและเป็นข้อมูลที่ผู้ลงทุนทั่วไปสามารถเข้าถึงได้ ดังนั้นผลสำรวจดังกล่าวจึงเป็นการนำเสนอในมุมมองของบุคคลภายนอกโดยไม่ได้เป็นการประเมินการปฏิบัติและมิได้มีการใช้ข้อมูลภายในในการประเมิน ซึ่งผลการสำรวจดังกล่าว เป็นผลการสำรวจ ณ วันที่ปรากฏในรายงานการกำกับดูแลกิจการบริษัทจดทะเบียนไทยเท่านั้น ดังนั้นผลการสำรวจจึงอาจเปลี่ยนแปลงได้ภายหลังจากวันดังกล่าว ทั้งนี้บริษัทหลักทรัพย์ คิงส์ฟอร์ด จำกัด (มหาชน) มิได้ยืนยันหรือรับรองถึงความถูกต้องของผลการสำรวจดังกล่าวแต่อย่างใด

ข้อมูลในเอกสารฉบับนี้ รวบรวมมาจากแหล่งข้อมูลที่น่าเชื่อถือ อย่างไรก็ตาม บริษัทหลักทรัพย์ คิงส์ฟอร์ด จำกัด(มหาชน)ไม่สามารถที่จะยืนยันหรือรับรองความถูกต้องของข้อมูลเหล่านี้ได้ ไม่ว่าประการใดๆ บทวิเคราะห์ในเอกสารนี้ จัดทำขึ้นโดยอ้างอิงหลักเกณฑ์ทางวิชาการเกี่ยวกับหลักการวิเคราะห์ และมิได้เป็นการชี้แนะ หรือเสนอแนะให้ซื้อหรือขายหลักทรัพย์ใดๆ การตัดสินใจซื้อหรือขายหลักทรัพย์ใดๆ ของผู้อ่าน ไม่ว่าจะเกิดจากการอ่านบทความในเอกสารนี้หรือไม่ก็ตาม ล้วนเป็นผลจากการใช้วิจารณญาณของผู้อ่าน โดยไม่มีส่วนเกี่ยวข้องกับหรือผูกพันใดๆ กับ บริษัทหลักทรัพย์ คิงส์ฟอร์ด จำกัด(มหาชน) ไม่ว่ากรณีใด

Disclaimer



KINGSFORD

Anti-Corruption Progress Indicator 2019

บริษัทจดทะเบียนที่ได้ประกาศเจตนารมณ์เข้าร่วม CAC

7UP	AMATA	BKD	CI	EP	FSMART	JKN	KWG	NOBLE	SAAM	SINGER	SUPER	TRITN	ZIGA
ABICO	AMATAV	BM	COTTO	ERW	GPI	JMART	LDC	NOK	SAPPE	SKR	SYNEX	TTA	
AF	ANAN	BROCK	DDD	ESTAR	ILINK	JMT	MAJOR	PK	SCI	SPALI	THAI	UPF	
ALT	APURE	BUI	EA	ETE	IRC	JSP	META	PLE	SE	SSP	TKS	UV	
AMARIN	B52	CHO	EFORL	EVER	J	JTS	NCL	ROJNA	SHANG	STANLY	TOPP	WIN	

บริษัทจดทะเบียนที่ได้ได้รับการรับรอง CAC

2S	BCP	CIG	EGCO	HTC	KTC	MOONG	PCSGH	PSL	SCC	SPRC	THIP	TRU	WHA
ADVANC	BCPG	CIMBT	FE	ICC	KWC	MPG	PDG	PSTC	SCCC	SRICHA	THRE	TRUE	WHAUP
AI	BGC	CM	FNS	ICHI	L&E	MSC	PDI	PT	SCG	SSF	THREL	TSC	WICE
AIE	BGRIM	CMC	FPI	IFS	LANNA	MTC	PDJ	PTG	SCN	SSSC	TIP	TSTH	WIK
AIRA	BJCHI	COL	FPT	INET	LHFG	MTI	PE	PTT	SEAOL	SST	TIPCO	TTCL	XO
AKP	BKI	COM7	FSS	INSURE	LHK	NBC	PG	PTTEP	SE-ED	STA	TISCO	TU	ZEN
AMA	BLA	CPALL	FTE	INTUCH	LPN	NEP	PHOL	PTTGC	SELIC	SUSCO	TKT	TVD	
AMANAHA	BPP	CPF	GBX	IRPC	LRH	NINE	PL	PYLON	SENA	SVI	TMB	TVI	
AP	BROOK	CPI	GC	ITEL	M	NKI	PLANB	Q-CON	SGP	SYNTEC	TMD	TVO	
AQUA	BRR	CPN	GCAP	IVL	MAKRO	NMG	PLANET	QH	SIRI	TAE	TMILL	TWPC	
ARROW	BSBM	CSC	GEL	K	MALEE	NNCL	PLAT	QLT	SITHAI	TAKUNI	TMT	U	
ASK	BTS	DCC	GFPT	KASET	MBAX	NSI	PM	QTC	SMIT	TASCO	TNITY	UBIS	
ASP	BWG	DELTA	GGC	KBANK	MBK	NWR	PPP	RATCH	SMK	TBSP	TNL	UEC	
AYUD	CEN	DEMCO	GJS	KBS	MBKET	OCC	PPPM	RML	SMPC	TCAP	TNP	UKEM	
B	CENTEL	DIMET	GPSC	KCAR	MC	OCEAN	PPS	RW	SNC	TCMC	TNR	UOBKH	
BAFS	CFRESH	DRT	GSTEEL	KCE	MCOT	OGC	PREB	S&J	SNP	TFG	TOG	UWC	
BANPU	CGH	DTAC	GUNKUL	KGI	MFC	ORI	PRG	SABINA	SORKON	TFI	TOP	VGI	
BAY	CHEWA	DTC	HANA	KKP	MFEC	PAP	PRINC	SAT	SPACK	TFMAMA	TPA	VIH	
BBL	CHOTI	EASTW	HARN	KSL	MINT	PATO	SC	SPC	THANI	TPCORP	VNT	WNT	
BCH	CHOW	ECL	HMPRO	KTB	MONO	PB	PSH	SCB	SPI	THCOM	TPP	WACOAL	

คำชี้แจง ข้อมูลบริษัทที่เข้าร่วมโครงการแนวร่วมปฏิบัติของภาคเอกชนไทยในการต่อต้านทุจริต (Thai CAC) ของสมาคมส่งเสริมสถาบันกรรมการบริษัทไทย มี 2 กลุ่ม คือ

- ได้ประกาศเจตนารมณ์เข้าร่วม CAC

- ได้รับการรับรอง CAC

การเปิดเผยผลการประเมินดัชนีชี้วัดความคืบหน้าการป้องกันการมีส่วนเกี่ยวข้องกับการทุจริตคอร์รัปชัน (Anti-corruption Progress Indicators) ของบริษัทจดทะเบียนในตลาดหลักทรัพย์แห่งประเทศไทยซึ่งจัดทำโดยสถาบันไทยพัฒน์นี้ เป็นการดำเนินการตามนโยบายและตามแผนพัฒนาความยั่งยืนสำหรับบริษัทจดทะเบียนของสำนักงานคณะกรรมการกำกับหลักทรัพย์และตลาดหลักทรัพย์ โดยผลการประเมินดังกล่าวของสถาบันไทยพัฒน์ อาศัยข้อมูลที่ได้รับจากบริษัทจดทะเบียนตามที่เป็นไปได้ ระบุในแบบแสดงข้อมูลเพื่อการประเมิน Anti-corruption ซึ่งได้อ้างอิงข้อมูลมาจากแบบแสดงรายการข้อมูลประจำปี (แบบ 56-1) รายงานประจำปี (แบบ 56-2) หรือในบุคคลภายนอก โดยมิได้เป็นการประเมินการปฏิบัติของบริษัทจดทะเบียนในตลาดหลักทรัพย์แห่งประเทศไทย และมีได้ใช้ข้อมูลภายใต้เพื่อการประเมินเนื่องจากการประเมินดังกล่าวเป็นเพียงผลการประเมิน ณ วันที่ปรากฏในผลการประเมินเท่านั้น ดังนั้นผลการประเมินจึงอาจเปลี่ยนแปลงได้ภายหลังวันดังกล่าว หรือเมื่อข้อมูลที่เกี่ยวข้องมีการเปลี่ยนแปลง ทั้งนี้ บริษัทหลักทรัพย์ คิงส์ฟอร์ด จำกัด (มหาชน) มิได้ยืนยัน ตรวจสอบ หรือรับรองความถูกต้องครบถ้วนของผลการประเมินดังกล่าวแต่อย่างใด

ข้อมูลในเอกสารฉบับนี้ รวบรวมมาจากแหล่งข้อมูลที่น่าเชื่อถือ อย่างไรก็ตาม บริษัทหลักทรัพย์ คิงส์ฟอร์ด จำกัด(มหาชน)ไม่สามารถที่จะยืนยันหรือรับรองความถูกต้องของข้อมูลเหล่านี้ได้ ไม่ว่าประการใดๆ บทวิเคราะห์ในเอกสารนี้ จัดทำขึ้นโดยอ้างอิงหลักเกณฑ์ทางวิชาการเกี่ยวกับหลักการวิเคราะห์ และมีได้เป็นการชี้แนะ หรือเสนอแนะให้ซื้อหรือขายหลักทรัพย์ใดๆ การตัดสินใจซื้อหรือขายหลักทรัพย์ใดๆ ของผู้อ่าน ไม่ว่าจะเกิดจากการอ่านบทความในเอกสารนี้หรือไม่ก็ตาม ล้วนเป็นผลจากการใช้วิจารณญาณของผู้อ่าน โดยไม่มีส่วนเกี่ยวข้องหรือพันธะผูกพันใดๆ กับ บริษัทหลักทรัพย์ คิงส์ฟอร์ด จำกัด(มหาชน) ไม่ว่ากรณีใด