

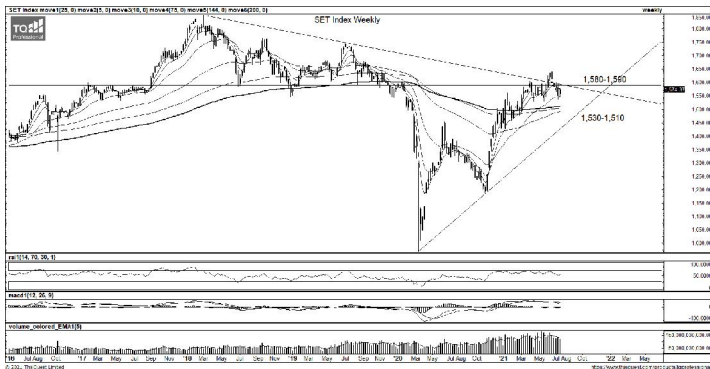
ที่มา: TQ Professional

Resistance 1,575- 1,580

Support 1,560- 1,555

SET Daily: คัดย่อตัว

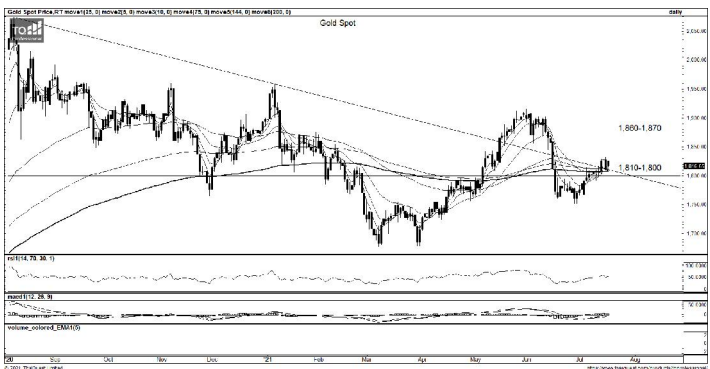
กลยุทธ์การลงทุนดัชนีนี้แกว่งแคบไร้ปัจจัยหนุน ปริมาณการซื้อขายและสัญญาณ RSI MACD ชะลอลงวันนี้ มอง Sideway Down โดยมีแนวรับ 1,560-1,555 จุด แนวต้าน 1,575-1,580 จุด



ที่มา: TQ Professional, TF weekly

SET Weekly: Sideway Down

กลยุทธ์การลงทุนดัชนีนี้ถูกกดดันจากสถานการณ์แพร่ระบาดในประเทศที่ยังลำบากนอกจากนี้ยังมีปัจจัยลบจากการถูกปรับลดประมาณการ GDP ไทยลง จากภาวะเศรษฐกิจที่ฟื้นตัวช้ากว่าคาด ส่วนภาพของ Fund Flow ยังคงไหลออก หลังจาก FED ส่งสัญญาณปรับเปลี่ยนนโยบายการเงิน ดังนั้นภาพระยะกลาง มองเป็นการแกว่ง Sideway Down ครอบคลุมแนวต้าน 1,580/1,590 จุด แนวรับ 1,550/1,530/1,510 จุด



ที่มา: TQ Professional, TF daily

Gold Spot: ย่อ Long

กลยุทธ์การลงทุนแท่งเทียนปรับตัวขึ้นผ่านโซนแนวต้าน US\$1,815-1,820/Oz บริเวณ EMA 200 วัน เกิดเป็นสัญญาณบวกภาพ TF60min MACD ตัด Zero ลงมา แท่งเทียนย่อตัวล้นดีดกลับ ให้รอจังหวะย่อ Long แนวรับ US\$1,810-1,800/Oz แนวต้านโซน US\$1,860-1,870/Oz

Resistance 1,860-1,870

Support 1,810 - 1,800

Technical Analyst

Apichai Raomanachai No. 002939

Asst. Technical Analyst

Nopporn Chaykaew No. 043964

ข้อมูลในเอกสารฉบับนี้ รวบรวมมาจากแหล่งข้อมูลที่น่าเชื่อถือ อย่างไรก็ดี บริษัทหลักทรัพย์ คิงส์ฟอร์ด จำกัด (มหาชน) ไม่สามารถที่จะยืนยันหรือรับรองความถูกต้องของข้อมูลเหล่านี้ได้ ไม่ว่าประการใดๆ บทวิเคราะห์ที่ในเอกสารนี้ จัดทำขึ้นโดยอ้างอิงหลักเกณฑ์ทางวิชาการเกี่ยวกับหลักการวิเคราะห์ และมีได้เป็นการชี้แนะ หรือเสนอแนะให้ซื้อหรือขายหลักทรัพย์ใดๆ การตัดสินใจซื้อหรือขายหลักทรัพย์ใด ๆ ของผู้อ่าน ไม่ว่าจะเกิดจากการอ่านบทความในเอกสารนี้หรือไม่ก็ตาม ล้วนเป็นผลจากการใช้วิจารณญาณของผู้อ่าน โดยไม่มีส่วนเกี่ยวข้องกับหรือผูกพันใดๆ กับบริษัทหลักทรัพย์ คิงส์ฟอร์ด จำกัด (มหาชน) ไม่ว่ากรณีใด