



วันศุกร์ที่ 16 กรกฎาคม พ.ศ. 2564

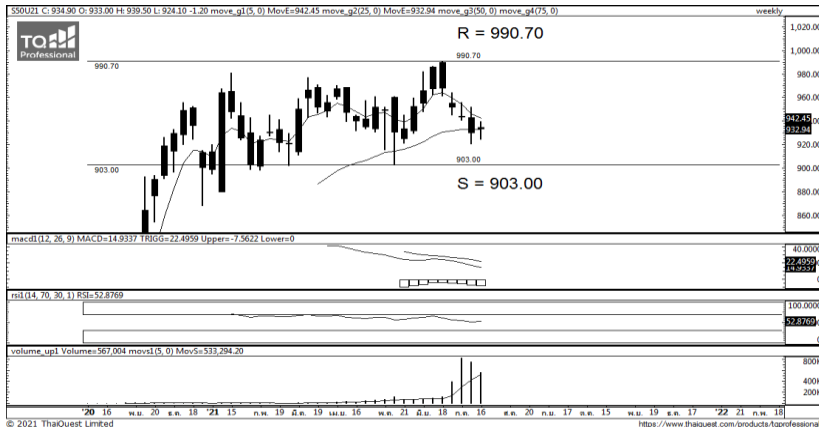


Source: Thaiquest * Time Frame 60 Minute

ภาพการลงทุนระยะสั้น

S50U21 ปิดที่ 934.9 จุด -1.2 จุด -0.13 %

ภาพทางเทคนิค S50U21 ยกฐานได้อย่างต่อเนื่อง แต่อย่างไรก็ตามยังไม่สามารถฝ่าแนวต้านแรกไปได้ ทำให้ราคาจะถูกกดดัน ขณะที่สัญญาณ Indicator RSI เริ่มอ่อนตัว มองแนวโน้ม Sideways ให้กรอบแนวรับ 920.70 แนวต้านแรก 939.50 แนวต้านสอง 947.30 จุด



Source: Thaiquest, KINGSFORD

ภาพการลงทุนรายสัปดาห์

แม้แท่งเทียนสัปดาห์นี้จะมีลักษณะยก Low ได้สูงขึ้น แต่ก็ไม่สามารถทำ High ใหม่ที่สูงขึ้นได้ โดยยังคงทดสอบเส้นค่าเฉลี่ย EMA-25 Week เช่นเดียวกับ RSI อยู่ในระดับ 52 แสดงถึงแรงซื้อและแรงขายไม่สามารถเลือกทิศทางได้ ภาพจึงมีลักษณะบีบตัวแคบในกรอบหลักรายสัปดาห์แนวรับ 903.00 แนวต้าน 990.70

Market Overview

นักลงทุนต่างชาติ Long Futures สุทธิ 12282 สัญญา ทำให้มียอด Long สะสมตลอดเดือนกรกฎาคม เท่ากับ 26614 สัญญา และนักลงทุนต่างชาติขายหุ้นไทยสุทธิ -2439.58 ลบ. สะสมตลอดเดือน -9139.63 ลบ. และรวมทั้งปี ขาย -85401.83 ลบ.

ค่า S50U21 แกว่งแคบ แม้ได้แรงหนุนจากแถลงของปตท. เฟดวันที่สอง ยังมีมุมมองเงินเฟ้อเป็นปัจจัยชั่วคราวจึงไม่เร่งรัดขึ้นดอกเบี้ย กอปรผู้ขอรับสวัสดิการว่างงานสัปดาห์ที่แล้วลดเท่าคาด 3.6 แสนราย แต่กลุ่มอิเล็กทรอนิกส์เผชิญแรงขายทำกำไรและดัชนีอุตสาหกรรมลดต่ำกว่าค่า 28 สู่ 21.9 จุด ส่วนน้ำมัน BRENT ลดสู่ 73\$/BRL จากกังวลอุปทานหลังซาอุฯเพิ่มกำลังผลิต, ญี่ปุ่นเปิดลบจากกังวลยอดโควิดสูงขึ้นในเขตโตเกียว และในปท. ได้แรงหนุนหลังปท. ออกม. ช่วยเหลือ SMEs, รายย่อย แต่ปัจจัยลบ World Bank ลดคาดศก. ไทยปีนี้สู่ +2.2%

Source: www.tfex.co.th

	Close	Change	% Chg	PREV	Volume	OI	Basis
SET50	942.55	1.87	0.20%	940.68	1210.47 ML	-	
S50N21	937.90	-2.40	-0.26%	940.30	142	343	-4.65
S50Q21	937.30	-1.60	-0.17%	938.90	16	219	-5.25
S50U21	934.90	-1.20	-0.13%	936.10	132,895	336,028	-7.65
S50Z21	933.70	-1.20	-0.13%	934.90	9,302	34,871	-8.85
S50H22	931.00	-0.90	-0.10%	931.90	1,639	6,739	-11.55

	Last	Support	Resistance
SET50	942.55	927.66/913.12	945.85/952.46
S50U21	934.90	920.7/903.00	939.50/947.30
S50Z21	933.70	920.5/902.70	938.00/946.40

Volume/Inv	SET/MB	S50 Futures
Prop Trade	- 313.23	(Contract)
Foreign	- 2,439.58	12,282
Local Inst	- 150.74	2,724
Local Invet	2,903.55	15,006

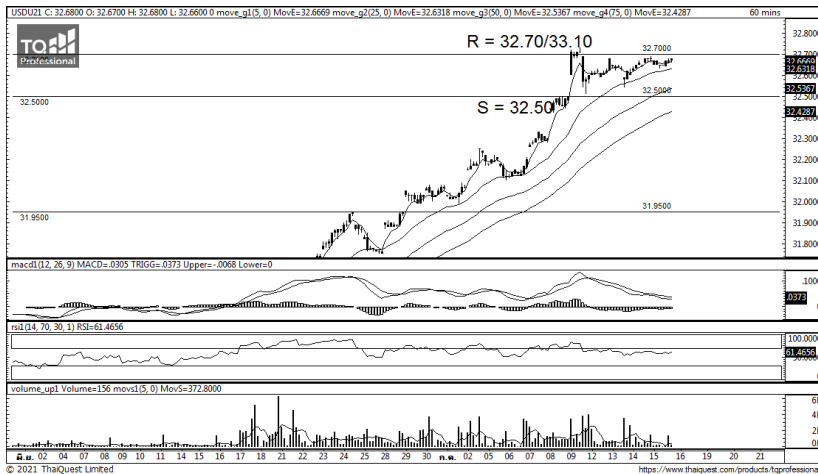
APICHAJ RAOMANACHAI No. 002939
KITTI BUABUENG Assistant Derivatives Analyst

Disclaimer: ข้อมูลในเอกสารฉบับนี้ รวบรวมมาจากแหล่งข้อมูลที่น่าเชื่อถือ อย่างไรก็ตาม บริษัทหลักทรัพย์ คิงส์ฟอร์ด จำกัด (มหาชน) ไม่สามารถที่จะยืนยันหรือรับรองความถูกต้องของข้อมูลเหล่านี้ได้ ไม่ว่าประการใด ๆ บทวิเคราะห์ในเอกสารนี้ จัดทำขึ้นโดยอิงจากข้อมูลทางวิชาการเกี่ยวกับหลักการวิเคราะห์ และมีได้เป็นการชี้แนะ หรือเสนอแนะให้ซื้อหรือขายหลักทรัพย์ใด ๆ การตัดสินใจซื้อหรือขายหลักทรัพย์ใด ๆ ของผู้อ่าน ไม่ว่าจะเกิดจากการอ่านบทความในเอกสารนี้หรือไม่ก็ตาม ล้วนเป็นผลจากการใช้วิจารณญาณของผู้อ่าน โดยไม่มีส่วนเกี่ยวข้องกับหรือพันธะผูกพันใด ๆ กับ บริษัทหลักทรัพย์ คิงส์ฟอร์ด จำกัด (มหาชน) ไม่พ่วงกรณีใด

Series	Close	Chg	Vol.	OI	OI Chg	Theory P	Basis	Day Left	LTD
			Contracts						
S50N21	937.90	-2.40	142	343	- 64	943	-4.65	13	29/07/2021
S50Q21	937.30	-1.60	16	219	11	945	-5.25	45	30/08/2021
S50U21	934.90	-1.20	132,895	336,028	- 1,049	946	-7.65	75	29/09/2021
S50Z21	933.70	-1.20	9,302	34,871	479	951	-8.85	166	29/12/2021
S50H22	931.00	-0.90	1,639	6,739	- 5	956	-11.55	257	30/03/2022

Source: www.tfex.co.th, KINGSFORD

CURRENCY FUTURES



Source: Thaiquest

ภาพการลงทุระยะสั้น

ประธานเฟดแถลงเป็นวันที่สองยืนยันถึงมุมมองที่มีต่อเงินเฟ้อเป็นปัจจัยชั่วคราวและไม่เร่งรีบขึ้นดอกเบี้ยตามคาด US10Y Bond Yield จึงยังอยู่ทางหลักกลดสู่ระดับ 1.314% ในขณะนี้ ขณะที่ Dollar Index อยู่ทางหลักแข็งค่าสู่ระดับ 92.60 จุด ทำให้บาทยังมีแนวโน้มประคองตัวทางอ่อนค่าเทียบดอลลาร์ โดยวางแนวรับ 32.50 และเข้าน้ำทดสอบแนวต้านแรก 32.70 หากฝ่าไปได้วางกรอบแนวต้านถัดไป 33.10 เน้น Trading Long เป็นหลัก

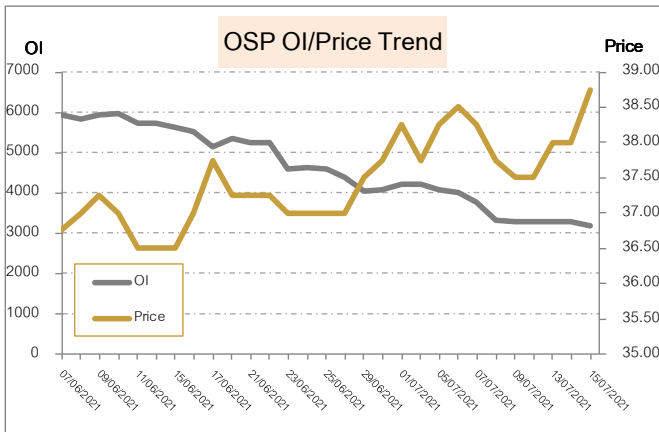
	Last	Change	Volume	OI
USDTHB	32.69	0.01		
USDN21	32.65	-0.01	1	560
USDQ21	32.66	0.00		3,997
USDU21	32.67	0.00	2,129	65,022

	Last	Support	Resistance
USDTHB	32.69	32.55/32.00	32.71/33.10
USDN21	32.65	32.50/31.93	32.70/33.09
USDU21	32.67	32.50/31.95	32.70/33.09

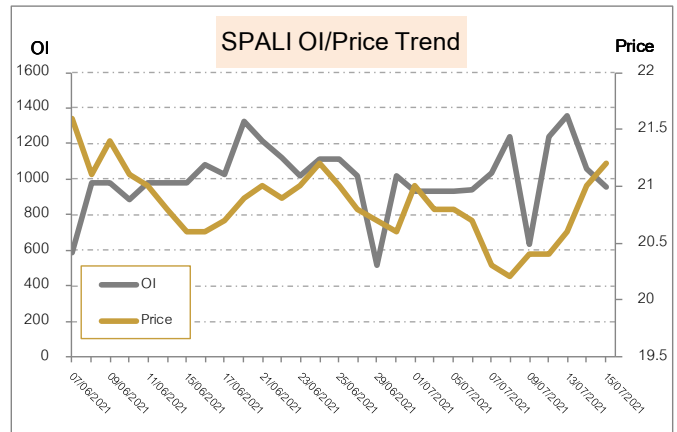
Source: TFEX, KINGSFORD

5 Days Price Change VS 5 Days OI Change				OI เปลี่ยนแปลงย้อนหลัง 1 วันทำการ		
No.	Stock	Price Change %	OI	Stock	OI	% Change
1	THAI	52.29%	117	BCH	9,636	17.68%
2	VNG	11.35%	3,449	AOT	3,176	16.94%
3	DELTA	10.88%	873	DELTA	954	14.11%
4	CKP	9.52%	13,412	THANI	4,052	10.95%
5	ICHI	7.96%	18,432	KEX	1,139	9.73%
6	GPSC	7.85%	8,738	AP	6,281	8.84%
7	MTC	6.90%	6,490	SCGP	8,962	8.47%
8	BEC	6.72%	14,939	BLA	1,684	6.31%
9	TTCL	6.63%	4,166	BDMS	9,355	4.82%
10	AMATA	6.40%	11,872	SCC	3,479	4.51%
11	HANA	6.05%	2,339	OI เปลี่ยนแปลงย้อนหลัง 5 วันทำการ (1 สัปดาห์)		
12	EPG	4.96%	18,314	THANI	2,552	58.78%
13	WHA	4.61%	53,887	SCGP	5,887	52.23%
14	AP	4.32%	6,277	CHG	31,832	18.23%
15	KTC	4.15%	91,886	SPRC	5,620	17.58%
16	TU	4.07%	5,827	SPALI	841	13.79%
17	S	4.04%	44,699	DELTA	873	9.28%
19	SPALI	3.92%	841	COM7	5,829	8.96%
20	PRM	3.82%	46,482	BAM	7,215	8.18%
21	THCOM	3.60%	14,722	BCH	9,054	6.43%
				GUNKUL	152,174	5.99%

ทิศทาง OI/ราคาหุ้นที่น่าจับตามอง



OSP มีสถานะ Long ได้เปรียบ Resistance ที่ 40 และให้ Support ที่ 38.25 Cutloss ที่ 38



SPALI มีสถานะ Long ได้เปรียบ Resistance ที่ 21.8 และให้ Support ที่ 20.9 Cutloss ที่ 20.8

Source: KINGSFORD

APICHAJ RAOMANACHAI No. 002939
KITTI BUABUENG Assistant Derivatives Analyst

www.kingsfordsec.com

Disclaimer: ข้อมูลในเอกสารฉบับนี้ รวบรวมมาจากแหล่งข้อมูลที่น่าเชื่อถือ อย่างไรก็ตาม บริษัทหลักทรัพย์ คิงส์ฟอร์ด จำกัด (มหาชน) ไม่สามารถที่จะยืนยันหรือรับรองความถูกต้องของข้อมูลเหล่านี้ได้ ไม่ว่าประการใด ๆ บทวิเคราะห์ในเอกสารนี้ จัดทำขึ้นโดยอ้างอิงถึงหลักเกณฑ์ทางวิชาการเกี่ยวกับหลักการวิเคราะห์ และมีได้เป็นการชี้แนะ หรือเสนอแนะให้ซื้อหรือขายหลักทรัพย์ใด ๆ การตัดสินใจซื้อหรือขายหลักทรัพย์ใด ๆ ของผู้อ่าน ไม่ว่าจะเกิดจากการอ่านบทความในเอกสารนี้หรือไม่ก็ตาม ล้วนเป็นผลจากการใช้วิจารณญาณของผู้อ่าน โดยไม่มีส่วนเกี่ยวข้องกับหรือพันธะผูกพันใด ๆ กับ บริษัทหลักทรัพย์ คิงส์ฟอร์ด จำกัด (มหาชน) ไม่ว่ากรณีใด