



ที่มา: TQ Professional

Resistance 1,575- 1,580

Support 1,560- 1,555

SET Daily: เตรียมย่อตัว

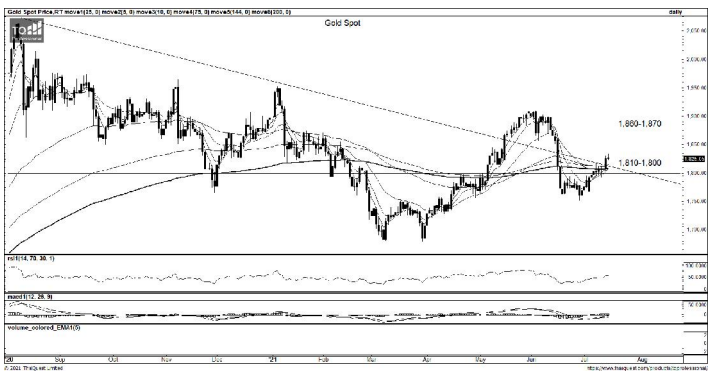
กลยุทธ์การลงทุนดัชนีแกว่งแคบไร้ปัจจัยหนุน ด้านปริมาณการซื้อขายและสัญญาณจาก RSI MACD ชะลอลงวันนี้คาดมีโอกาสย่อตัวโดยมีแนวรับ 1,560-1,555 จุดแนวต้าน 1,575-1,580 จุด



ที่มา: TQ Professional, TF weekly

SET Weekly: Sideway Down

กลยุทธ์การลงทุนดัชนีถูกกดดันจากสถานการณ์แพร่ระบาดในประเทศที่แยกลงในช่วง 1-2 สัปดาห์หันนอกจากนี้ยังมีปัจจัยลบจากการถูกปรับลดประมาณการ GDP ไทยลงจากภาวะเศรษฐกิจที่ฟื้นตัวช้ากว่าคาด ส่วนภาพของ Fund Flow ยังคงไหลออกหลังจาก FED ส่งสัญญาณปรับเปลี่ยนนโยบายการเงิน ดังนั้นภาพระยะกลางมองเป็นการแกว่ง Sideway Down กรอบแนวต้าน 1,580/1,590 จุด แนวรับ 1,530/1,510 จุด



ที่มา: TQ Professional, TF daily

Gold Spot: เติงกำไรทางฝั่ง Long

กลยุทธ์การลงทุนแท่งเทียนปรับตัวขึ้นผ่านโซนแนวต้าน US\$1,815-1,820/Oz บริเวณ EMA 200 วันไปได้เกิดเป็นสัญญาณบวกในการเท็งกำไรทางฝั่ง Long ประเมินแนวต้านถัดไป US\$1,860-1,870/Oz แนวรับ US\$1,810-1,800/Oz ตามลำดับ

Resistance 1,860-1,870

Support 1,810 - 1,800

Technical Analyst

Apichai Raomanachai No. 002939

Asst. Technical Analyst

Nopporn Chaykaew No. 043964

ข้อมูลในเอกสารฉบับนี้ รวบรวมมาจากแหล่งข้อมูลที่น่าเชื่อถือ อย่างไรก็ดี บริษัทหลักทรัพย์ คิงส์ฟอร์ด จำกัด (มหาชน) ไม่สามารถที่จะยืนยันหรือรับรองความถูกต้องของข้อมูลเหล่านี้ได้ ไม่ว่าประการใดๆ บทวิเคราะห์ในเอกสารนี้ จัดทำขึ้นโดยอ้างอิงหลักเกณฑ์ทางวิชาการเกี่ยวกับหลักการวิเคราะห์ และมีได้เป็นการชี้แนะ หรือเสนอแนะให้ซื้อหรือขายหลักทรัพย์ใดๆ การตัดสินใจซื้อหรือขายหลักทรัพย์ใดๆ ของผู้อ่าน ไม่ว่าจะเกิดจากการอ่านบทความในเอกสารนี้หรือไม่ก็ตาม ล้วนเป็นผลจากการใช้วิจารณญาณของผู้อ่าน โดยไม่มีส่วนเกี่ยวข้องกับหรือพินิจผูกพันใดๆ กับบริษัทหลักทรัพย์ คิงส์ฟอร์ด จำกัด (มหาชน) ไม่ว่ากรณีใด