

Daily Theme to Play



KINGSFORD

วันพุธที่ 14 กรกฎาคม พ.ศ. 2564

Set Index Data

Open	1,557.26		
High	1,571.82		
Low	1,555.88		
Closed	1,570.99		
Chg.	21.15		
%Chg.	1.36		
Value (mn)	75,222.98		
P/E(x)	29.86	Up	1,239
P/BV(x)	1.73	Unchanged	336
Yield (%)	2.30	Down	499
Market Cap (mn)	18,059.21		

SET 50 -100 - MAI - Futures Index

	Closed	chg.	(%)
SET 50	944.31	12.07	1.29
SET 100	2,156.05	28.93	1.36
S50_CON	943.60	11.50	1.23
MAI Index	500.35	9.65	1.97

Trading Breakdown : Daily

(Bt,m)	Buy	Sell	Net
Institution	6,002.63	3,517.72	2,484.91
Broker Port	7,300.63	7,694.48	-393.85
Foreign	31,955.95	30,519.32	1,436.63
Customer	29,963.77	33,491.46	3,527.69

Trading Breakdown : Month to Date

(Bt,m)	Buy	Sell	Net
Institution	44,567.97	50,259.32	-5,691.35
Broker Port	59,950.22	58,731.82	1,218.40
Foreign	251,053.00	258,302.79	-7,249.79
Customer	288,527.56	276,804.82	11,722.74

World Markets Index

	Closed	Chg.	(%)
Dow Jones	34,888.79	-107.39	-0.31
NASDAQ	14,677.65	-55.59	-0.38
FTSE100	7,124.72	-0.70	-0.01
Nikkei	28,718.24	149.22	0.52
Hang Seng	27,963.41	448.17	1.63

Commodities

	Closed	Chg.	(%)
Oil: Brent	76.34	-0.12	-0.16
Oil: Dubai	73.54	-0.18	-0.24
Oil: Nymex	75.03	-0.18	-0.24
Gold	1,805.59	-1.61	-0.09
ZINC	2,936.00	-37.00	-1.24
BDIY Index	3,228.00	-72.00	-2.18

Cash Balance

14 มิ.ย. - 23 ก.ค. 2564	7UP, 7UP-W4,JCK, JCK-W6, PACO, U, U-P, U-W4, BEAUTY
28 มิ.ย. - 06 ส.ค. 2564	KWM, PLANET, PROEN, PSTC, SICT,
28 มิ.ย. - 16 ก.ค. 2564	AEC, AEC-W6
5 ก.ค. - 13 ส.ค. 2564	INGRS, NEX, NEX-W2, TM,
5 ก.ค. - 23 ก.ค. 2564	WINMED
12 ก.ค. - 30 ก.ค. 2564	EE, SAAM, SALEE, SECURE, SSP-W2, VPO

Analysts

Apichai Raomanachai	No. 002939
Nopporn Chaykaew	No. 043964
Nattawat Poolsunthornsri	Assistant Analyst
Kitti Buabueng	Assistant Analyst

Market Wrap-Up

- SET วันที่ 13ก.ค.64 ปิด +21.15 จุด อยู่ที่ 1,570.99 จุด มูลค่าการซื้อขาย 75,223 ลบ. ต่างชาติซื้อ 1,436 ลบ. สถาบันซื้อ 2,484 ลบ. พอร์ตโบรกเกอร์ 393 ลบ. NVDR มียอดซื้อสุทธิอยู่ที่ 174 ลบ. โดย มี ยอด ซื้อ หุ้น GTB,PTTGC,NER,SCC,7UP และ มี ยอด ขาย หุ้น KCE,CPF,CBG,HANA,BANPU มูลค่า Short Sales อยู่ที่ระดับ 4,963 ลบ. หุ้นที่มีปริมาณ Short สูงคือ HANA-R, AWC-R, AOT-R โดยนักลงทุนต่างประเทศมีสถานะ Long ใน Index Futures จำนวน 31,022 สัญญา ยอดสะสมตั้งแต่ต้นปีต่างชาติ Short สุทธิรวม 3,317 สัญญา นักลงทุนต่างชาติขายพันธบัตรจำนวน 1,530 ลบ.
- ตลาดหุ้นสหรัฐ DJIA -0.31%, S&P -0.35%, Nasdaq -0.38% หุ้นกลุ่มอสังหา -1.32%, กลุ่มสินค้าฟุ่มเฟือยปรับลดลง หลังรายงานดัชนี CPI สหรัฐ มิ.ย. +0.90% MoM สูงกว่าคาด +0.50% ส่งผลให้นักลงทุนกังวลเฟดจะปรับขึ้นดอกเบี้ย ส่วนรายงานกำไร Q2/64 ของ JP.Morgan, Goldman Sachs ตีกว่าคาดแต่กังวลกำไรถูกกดดันจากภาวะดอกเบี้ยต่ำ ค่าวันนี้ติดตามถ้อยแถลงของเจอโรม พาวเวลต่อสภาของเกรส ตลาดหุ้นยุโรป Stoxx600 +0.03% ได้แรงหนุนจากกลุ่มธนาคาร เช่น บาร์เคลย์, เอชเอสบีซี, ลอยด์ แบงก์ หลัง ธ.กลางอังกฤษยกเลิกข้อจำกัดห้ามจ่ายเงินปันผล ส่วนหุ้นกลุ่มเหมืองแร่ปรับขึ้นรับตัวเลขส่งออกจีน มิ.ย. +32.2% & พ.ค. +27.9% YoY และสูงกว่าคาดที่ +23%

Market View

- ตลาดหุ้นสหรัฐวานนี้ปรับลดลง หลังรายงาน Core CPI มิ.ย. +4.50% & พ.ค. +3.8% YoY, มิ.ย. +0.90% & พ.ค. 0.70% MoM ส่งผลให้นักลงทุนกังวลต่อการเริ่มเปลี่ยนแปลงนโยบายการเงิน โดย Fed Watch คาดมีโอกาส 100% จะขึ้นดอกเบี้ยใน ม.ค. 2566 และ 90% จะขึ้นดอกเบี้ย ธ.ค. 2565 โดยนักลงทุนรอถ้อยแถลงของเจอโรม พาวเวล ต่อคณะกรรมการการเงินวุฒิสภาในช่วงค่ำวันนี้ เพื่อฟังแนวโน้มเศรษฐกิจ ดอกเบี้ย เงินเฟ้อ ผลกระทบของการระบาด Covid-19 และสัญญาณเริ่มใช้นโยบายการเงินตึงตัว ส่วนตลาดหุ้นยุโรป Stoxx600 ได้แรงหนุนจากคาดการณ์กำไร บจ. Q2/64 จะขยายตัวสูง 2 เท่า ผังเอเชียวานนี้ได้แรงหนุนจากรายงานตัวเลขส่งออกจีน มิ.ย. +32.2% & พ.ค. +27.9% YoY และสูงกว่า +23% สะท้อนภาพการค้าโลกฟื้นตัวหลังการเริ่มเปิดเศรษฐกิจ ทิศทางตลาดหุ้นเอเชียเข้าตลาดทรงตัวรอถ้อยแถลงของเจอโรม พาวเวล สำหรับดัชนีหุ้นไทยวานนี้ +1.36% ปริมาณการซื้อขาย 7.5 หมื่น ลบ. สถาบันซื้อ 2.48 พัน ลบ. ต่างชาติซื้อ 1.43 พัน ลบ. ได้แรงหนุนจากกลุ่มปิโตร +3.94% หลัง PTTGC +5.94% รับแนวโน้มบวกจากการซื้อกิจการ Allnex, กลุ่มเกษตร +2.51% ได้แรงหนุนจากเงินบาทอ่อนค่าและส่งออกจีนสูงกว่าคาด, กลุ่มไฟแนนซ์ +2.46% จากค่ากำไร Q2/64 ขยายตัวได้ดีจากความต้องการสินเชื่อ ส่วนการประชุม ครม.วานนี้ได้อนุมัติ ม.เยียวยา นายจ้าง ลูกจ้าง 9 กิจการ ใน 10 จังหวัดเป็นเวลา 1 เดือน วงเงิน 3 หมื่น ลบ. โดยลูกจ้างในระบบประกันได้เงินชดเชยสูงสุดไม่เกิน 1 หมื่นบาท , นอกประกันไม่เกิน 5 พันบาท รวมถึง ม.ช่วยค่าไฟฟ้า วงเงิน 1.2 หมื่น ลบ. โดยประเมิน Upside ดัชนี SET ไม่มากอยู่ระหว่างรอประเมิน ม.ควบคุมการระบาด วานนี้ผู้ติดเชื้อใหม่เพิ่มขึ้น 9,317 ราย

Daily Strategy

- ประเมินดัชนี SET เคลื่อนไหวในกรอบแนวรับ 1,560 แนวต้าน 1,575 - 1,580 แนะนำเทรดตึงในลักษณะลงซื้อ - ขึ้นขายบริเวณแนวต้าน แนะนำเก็งกำไร LEO, SONIC, III (+ ส่งออกเอเชียสูงขึ้น) DCC, DOHOME, GLOBAL (+ ค่าปลิก-วัสดุปรับขึ้นช่วงล็อกดาวน์)
- GPSC* (ซื้อ / ราคาเป้าหมาย IAA Consensus 85.00 บาท) วานนี้ประกาศซื้อหุ้น 41.6% ใน Avaada Energy คิดเป็นมูลค่าเงินลงทุนประมาณ 14,825 ล้านบาท โดย Avaada มีโรงไฟฟ้าพลังงานแสงอาทิตย์ซึ่งมีสัญญาซื้อขายไฟฟ้าระยะยาวกับรัฐบาลและเอกชนรวมกำลังการผลิตทั้งสิ้น 3,744 MW ในจำนวนนี้ COD แล้ว 1,392 MW ส่วนที่เหลือ 2,353 MW อยู่ระหว่างการก่อสร้างและจะทยอยเปิดดำเนินการเชิงพาณิชย์ในปี 64-65 โดยดีลนี้จะช่วยเพิ่ม Committed Equity Capacity จาก ณ ปัจจุบันที่ 5,055 eMW อีกราว +31% เพื่อบรรลุเป้าหมายขยายกำลังการผลิตไฟฟ้าพลังงานหมุนเวียนเป็น 30% ในระยะเวลา 5 ปี ส่วนความคืบหน้าโรงงานผลิตแบบเดือรี SemiSolid จะเปิดอย่างเป็นทางการในวันที่ 19 ก.ค.นี้
- MEGA* (ซื้อ/เก็งกำไร / ราคาเป้าหมาย IAA Consensus 41.50 บาท) คาดผลการดำเนินงานปีนี้จะคงสดใส โดย Covid-19 ส่งผลให้ ผู้บริโภคเกิด awareness มีความต้องการอาหารเสริม สูงขึ้น สำหรับการเติบโตระยะยาว ยังคงเน้นตปท. โดยเฉพาะ อินโดนีเซีย ที่บ.ได้ลงทุนใน PT Futamed Pharmaceuticals ปัจจุบันเริ่มขึ้นทะเบียนผลิตภัณฑ์ไปบ้างแล้ว และคาดว่าภายใน 2-3 ปีจะเห็นใบอนุญาตผลิตยาเพิ่มขึ้น ด้านกระแสกฎหมาย-กัญชา บ.ได้เตรียมขอใบอนุญาตเพื่อจำหน่าย(ยังรอความชัดเจนด้านกฎหมาย) เริ่มตั้งแต่มีการเจรจากับบ.ที่จำหน่ายสารสกัด เพื่อนำมาพัฒนาผลิตภัณฑ์บ้างแล้ว ทั้งนี้ตลาดคาด EPS ปี64 และ ปี65 จะยังคงขยายตัวต่อเนื่องจากปี 63 ที่ 1.60 บาท/หุ้น มาอยู่ที่ 1.65 บาท/หุ้น, และ 1.85 บาท/หุ้น ตามลำดับ

ข้อมูลในเอกสารฉบับนี้ รวบรวมมาจากแหล่งข้อมูลที่น่าเชื่อถือ อย่างไรก็ดี บริษัทหลักทรัพย์ คิงส์ฟอร์ด จำกัด (มหาชน) ไม่สามารถที่จะยืนยันหรือรับรองความถูกต้องของข้อมูลเหล่านี้ได้ ไม่ว่าประการใด ๆ บทวิเคราะห์ในเอกสารนี้ จัดทำขึ้นโดยอ้างอิงหลักเกณฑ์ทางวิชาการเกี่ยวกับหลักการวิเคราะห์ และไม่ได้เป็นการชี้แนะ หรือเสนอแนะให้ซื้อหรือขายหลักทรัพย์ใด ๆ การตัดสินใจซื้อหรือขายหลักทรัพย์ใด ๆ ของผู้อ่าน ไม่ว่าจะเกิดจากการอ่านบทความในเอกสารนี้หรือไม่ก็ตาม ล้วนเป็นผลจากการใช้วิจารณญาณของผู้อ่าน โดยไม่มีส่วนเกี่ยวข้องกับคิงส์ฟอร์ด จำกัด บริษัทหลักทรัพย์ คิงส์ฟอร์ด จำกัด (มหาชน) ไม่ว่ากรณีใด



Daily Key Factors

Oil Update(+) WTI ส.ค.+\$1.15อยู่ที่ \$75.25/บาร์เรล, Brent n.ย.+\$1.33 อยู่ที่ \$76.49/บาร์เรลนักกลางทุนรอ EIA รายงานสต็อกน้ำมันดิบสหรัฐสัปดาห์ที่ผ่านาคาดลดลง 4.9 ล.บาร์เรล ลดลงติดต่อกันเป็นสัปดาห์ที่ 8 ขณะที่สถานการณ์ระบาดไวรัสสายพันธุ์เดลต้าเพิ่มขึ้น อาจกระทบต่ออุปสงค์น้ำมัน

Gold Update(+) Gold Futures ส.ค.+\$4.00อยู่ที่ 1,809.90ดอลลาร์/ออนซ์ หลังรายงานดัชนี CPI สหรัฐ มิ.ย. +5.4% YoY สูงกว่าคาดที่ +5% ส่งผลให้เฟดอาจปรับขึ้นดอกเบี้ย ขณะที่ Dollar Index แข็งค่า +0.54% อยู่ที่ 92.7538 กดดันให้ทองคำปรับตัวขึ้นได้ไม่มาก

Fund Flow(+) Fund Flow ต่างชาติในตลาด TIPวานนี้ซื้อสุทธิ+37.95 ล้านดอลลาร์สหรัฐ ซื้อหุ้นไทย+43.97ล.ดอลลาร์สหรัฐ ซื้อหุ้นอินโด +14.54 ล.ดอลลาร์สหรัฐ และขายหุ้นฟิลิปปินส์ -20.56 ล.ดอลลาร์สหรัฐ

- (0) ค่าเงินบาทเข้านี้ทรงตัวอยู่ที่ 32.65 บาท/ดอลลาร์สหรัฐ
- (-) ดัชนี BDI ปิด -72 อยู่ที่ 3,228
- (-) ผลตอบแทนพันธบัตรสหรัฐ 10 ปี เพิ่มขึ้นอยู่ที่ 1.413%
- (-) วานนี้สหรัฐรายงานผู้ติดเชื้อไวรัสเพิ่มขึ้น 26,062ราย รวมอยู่ที่ 34,804,976 ราย, อังกฤษติดเชื้อเพิ่มขึ้น 36,660 รายรวมอยู่ที่ 5,191,459 ราย, อิตาลีติดเชื้อเพิ่มขึ้น 1,534 รายรวมอยู่ที่ 4,273,693 ราย, เยอรมันติดเชื้อเพิ่มขึ้น 1,020รายรวมอยู่ที่ 3,745,287 ราย, ฝรั่งเศสติดเชื้อเพิ่มขึ้น 6,950 ราย รวมอยู่ที่ 5,820,849 ราย, อินเดียติดเชื้อเพิ่มขึ้น 40,215 ราย รวมอยู่ที่ 30,944,949 ราย (Worldometers)

(+) API รายงานสต็อกน้ำมันดิบสหรัฐสัปดาห์ที่ผ่านมาลดลง 4.079 ล.บาร์เรล

Economic Calendar

ในประเทศ

- 7 ก.ค. ธนาคารแห่งประเทศไทย (ธปท.) เผยแพร่รายงานนโยบายการเงิน ตลท. แถลงข้อมูลสรุปภาวะการซื้อขายหลักทรัพย์ ประชุมคณะกรรมการร่วม 3 สถาบันภาคเอกชน (กกร.)
- สัปดาห์ที่2 หอการค้าไทย ม.หอการค้าไทย แถลงดัชนีความเชื่อมั่นผู้บริโภค
- สัปดาห์ที่4 สมาอุตสาหกรรมแห่งประเทศไทย(ส.อ.ท.) แถลงยอดการผลิตและส่งออกรถยนต์ รถจักรยานยนต์และชิ้นส่วนยานยนต์ กระทรวงพาณิชย์ แถลงตัวเลขการส่งออก-นำเข้า
- สัปดาห์ที่5 สำนักงานเศรษฐกิจการคลัง(สศค.)รายงานภาวะเศรษฐกิจการคลัง, ภาวะเศรษฐกิจภูมิภาค, ดัชนีความเชื่อมั่นอนาคตเศรษฐกิจภูมิภาค สำนักงานเศรษฐกิจอุตสาหกรรม(สศอ.)แถลงดัชนีอุตสาหกรรม ธนาคารแห่งประเทศไทย(ธปท.)รายงานภาวะเศรษฐกิจไทย

ต่างประเทศ

- 13 ก.ค. US ดัชนีราคาผู้บริโภคพื้นฐาน (Core CPI) (เดือนต่อเดือน) (มิ.ย.)
- 14 ก.ค. US ดัชนีราคาผู้ผลิต (PPI) (เดือนต่อเดือน) (มิ.ย.)
US สินค้าคงคลังน้ำมันดิบ
- 15 ก.ค. CN ดัชนีจีดีพี (GDP) ของจีน (ปีต่อปี) (ไตรมาส 2)
CN ดัชนีการผลิตภาคอุตสาหกรรมของจีน (ปีต่อปี) (มิ.ย.)
US จำนวนคนที่ยื่นขอรับสวัสดิการว่างงานครั้งแรก
US ดัชนีภาคการผลิตจากธนาคารกลางรัฐฟิลาเดลเฟีย (ก.ค.)
- 16 ก.ค. EU ดัชนีราคาผู้บริโภค (CPI) (ปีต่อปี) (มิ.ย.)
US ดัชนียอดขายปลีก (เดือนต่อเดือน) (มิ.ย.)

Theme Strategy

Theme Mid-Small Cap หลบภัย Delta Variant

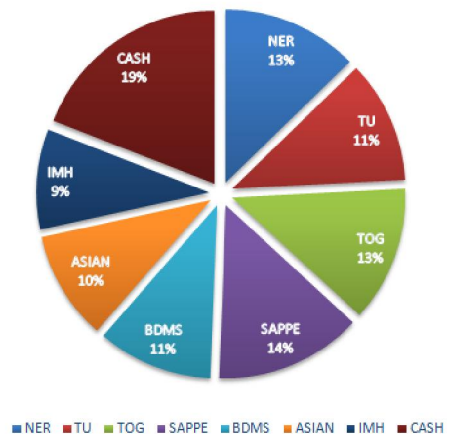
- (1) Hire Purchase เน้นไปที่สินค้าหรือบริการทุกที่ได้ผลกระทบจำกัดจากมาตรการลดเพดานดอกเบี้ย รวมถึงได้ประโยชน์จากภาคขนส่ง ส่งออก ก่อสร้าง เกษตร ASK*, THANI*, MICRO*
 - (2) ขนส่งรับปริมาณการค้าโลกขยายตัว LEO*, WICE*, III*, SONIC*, JWD* กลุ่มเดินที่เชื่อว่าค่าระวางเรือจะยังแข็งแกร่ง PSL*, TTA*, RCL*
 - (3) ส่งออกรับประโยชน์เงินบาทอ่อนค่า กลุ่มชิ้นส่วนอิเล็กทรอนิกส์ KCE* HANA* DELTA*, SMT*, CCET*, SIMAT* กลุ่มชิ้นส่วนยานยนต์ SAT, AH กลุ่มเกษตร อาหารและ NER*, ASIAN*, XO*, SAPPE*, PM*, APCO* กลุ่มวัสดุฯ ของใช้ EPG*, VNG*, SKN*, TOG*
 - (4) Packaging for new normal SCGP*, TPAC*, SFT*
 - (5) Technology Mega Trend กลุ่ม EV และแบตเตอรี่ NEX*, NDR*, GPSC*, BCPG*
 - (6) โรงพยาบาลได้ประโยชน์จาก COVID-19 BDMS, BCH, CHG, EKH*, IMH*, LPH*, PR9*, THG*, VIBHA*
 - (7) ภัยฯ ภัยฯ กระท่อม CBG*, ICHI*, RBF*, TU, GLOCON*
- *หุ้นแนะนำเชิงกลยุทธ์ที่ยังไม่อยู่ใน Coverage ของฝ่ายวิจัย

Asset Allocation: Equity 50% Fixed Income 25% Alternative Investment etc. Gold 15% Cash 10%

Today Fundamental Research: -

Monthly Portfolio July 2021: BDMS, IMH*, TU, NER*, TOG*, SAPPE*, ASIAN*, EPG*

Portfolio





'เข้าซื้อรถยนต์' ช่วยลูกหนี้ 'ทิสโก้' เปิดโครงการ 'คืนรถจบหนี้' ไม่ติดแบล็คลิสต์ "ไฮเวย์-กรุงศรีอโต้" พร้อมจัดมาตรการเพิ่มช่องทางจากอปท.

"ธุรกิจเข้าซื้อ-จำหน่ายทะเบียน" จัดมาตรการใหม่ช่วยลูกหนี้ "ทิสโก้" ผุดโครงการพิเศษ "คืนรถจบหนี้" แก้ปัญหาแบบเบ็ดเสร็จ ลงทะเบียนถึง 30 ก.ย.นี้ "ไฮเวย์" รอคอยความชัดเจนอปท.พร้อมออกมาตรการช่วยเหลือเพิ่ม "กรุงศรีอโต้" ลดค้างงวด-ขยายเวลาผ่อนชำระ-พักชำระค้างงวดถึงสิ้นปี (กรุงเทพธุรกิจ)

'จัดมินิเทเลคอม' หนุนพุ่งกว่า 20 เท่า "จัดมินิฯ" ราคาหุ้นแรง แม้ตลาด. ส่งติดแคช ปีนี้เพิ่มขึ้นกว่า 2,000% อยู่ที่ 43.50 บาท จาก 1.93 บาท "บล.ทิสโก้" คาดนักลงทุนกังวลกำไรชาวศึกษาลงทุนสินทรัพย์ดิจิทัล ไม่นำลงทุน "บล.หยวนต้า" แจง ราคาขึ้นแรงเกินพื้นฐานเลี้ยงลงทุน (กรุงเทพธุรกิจ)

บลจ.ยูโอบีแนะนำลุย 'คอมโมดิตี-ทองสังหา' "บลจ.ยูโอบี" ชูหุ้นไทย น่าสนใจเทียบเคียงหุ้นทั่วโลก มองลืดอกดาวรุ่งรอบใหม่กระทบระยะสั้น แนะนำปรับพอร์ต เพิ่มน้ำหนักลงทุน "สินค้าโภคภัณฑ์-กองทุนสังหาฯ" ทั่วโลก-พันธบัตรรัฐบาล" ตั้งเป้าดัชนี "เอชเอ็ม" ปีนี้โต 15% และ 2.8 แสนล้าน (กรุงเทพธุรกิจ)

BCPG คว่ำลบลาว 600 MW ดันกำลังผลิตพุ่งพรวด 50%
บีซีพีจี เซ็นสัญญาขายไฟฟ้า (PPA) โรงไฟฟ้าพลังงานลม มอนซอน ขนาด 600 เมกะวัตต์ในสปป.ลาว ให้การไฟฟ้าเวียดนาม กำหนดจ่ายไฟฟ้าเข้าระบบปลายปี 68 นับเป็นโรงไฟฟ้าพลังงานลมแห่งแรกที่มีการซื้อขายไฟฟ้าข้ามพรมแดน หนุนมีกำลังการผลิตตามสัดส่วนการถือหุ้นเพิ่มขึ้นอีก 50% จากเดิมที่มี PPA แล้ว 590 เมกะวัตต์(ชาวหุ้น)

JMART ทิ้งทวนรับวอร์ช Q2 กำไร 249 ล้านพุ่ง 55%
แห่งกิ่งกำไร JMART หวังรับ JMART-W5 ฟรี 51 ล้านหน่วย ต้องซื้อวันนี้ (14 ก.ค.) ก่อนขึ้น XW วันที่ 15 ก.ค.นี้ สัดส่วน 20.2 : 1 โบรกฯ คาดเจ มาร์ท Q2 กำไรสุทธิ 249 ล้านบาท เพิ่มขึ้น 55% รับรู้รายได้จากบริษัทลูก ทั้ง ซิงเกอร์ และ เจ เอ็ม ทีฯ งบออกมาดี โบรกฯ อัปราคาเป้าหมาย JMART ที่ 53 บาท(ชาวหุ้น)

IRPC ซื้อเป้า 5.30 บาท 3 ปัจจัยบวกดันกำไรโต
ไฮอาร์พีซี รับ 3 ปัจจัยบวก GIM โตกระโดด รั้งอัตรากำไรเม็ดพลาสติก ABS พุ่ง บวกเพิ่มสัดส่วนรายได้ผลิตภัณฑ์เคมีพิเศษ และผลักดันโครงการ UCF สำเร็จ หนุนกำไรสุทธิปี 64-66 โต คาดปี 64 มีกำไรสุทธิ 5,281 ล้านบาท ปี 65 มีกำไรสุทธิ 11,267 ล้านบาท และปี 66 มีกำไรสุทธิ 12,462 ล้านบาท โบรกฯ เชียร์ ซื้อ เป้าหมาย 5.30 บาท(ชาวหุ้น)

DCC ลั่นไตรมาส 2 กำไรโต โบรกฯ เชียร์ "ซื้อ" เป้าราคาใหม่ 3.70 บาท
ผู้บริหาร DCC คาดไตรมาส 2/2564 กำไรยังโต เหตุกระเบื้องไฮสปีดใหญ่ขายดีมาร์จิ้นสูง เล็งแจ้งงบ 9 ส.ค.นี้ ฟากโบรกฯ เชียร์ "ซื้อ" อัปราคาใหม่ 3.70 บาท ชูเป็นหุ้นปันผลงามยี่ลด์สูง 5% แม้คาดงบไตรมาส 2 กำไรทรงตัว (ชาวหุ้น)

PTTGCจับตีส่ออลเน็กซ์ ดันรายได้พุ่ง5%คูนั่งแท่นเบอร์1เรซิน PTTGC ลั่นควมรวมอลเน็กซ์ ดันเป้ารายได้รวมบริษัท ตั้งเป้าเติบโตปีละ 5% พร้อมทำอ็อปตาได้แตะ 500 ล้านยูโร หวังเป็นผู้นำเค็ดติ้งเรซิน กินส่วนแบ่งตลาด(ไทยโพสต์)

หวังเคเลดาระอุไทยมาตรการปิดเมือง'จุดจิติพี64'รีดเป้า "วิจัยกรุงศรี" ห่วงโควิด-19 สายพันธุ์เคเลดาระบาดในประเทศไทย ดันสถานการณ์ขยับเข้ากรณีเลวร้ายสุด ชี้มาตรการล็อกดาวนกระทบเศรษฐกิจ จุดจิติพีปีนีโตหลุดจากคาดการณ์เดิมที่ 2% หวังอานาภาวกักตั้นช่วยกดยอดผู้ติดเชื้อรายวันลดลงตั้งแต่เดือน ส.ค.2564(ไทยโพสต์)

ชงผุด'แยมชมพู'สร้างอาชีพช่วยเกษตรกร "พานิชย์" ลุยศึกษาแนวทางส่งเสริม-เพิ่มโอกาสตลาดชมพูไทย เห็นเกษตรกรเร่งพัฒนาคุณภาพ เพิ่มผลผลิต หนุนผุดแยมชมพูสร้างมูลค่าเพิ่ม ชงรวมกลุ่มสร้างอำนาจต่อรอง ชี้ช่องทางออนไลน์ช่วยเพิ่มรายได้(ไทยโพสต์)

กรมเชษฐุ์ ชื้อหุ้น 'แอสเซทไวส์' หลังราคาย่อตัว ข้อมูลของสำนักงานคณะกรรมการกำกับหลักทรัพย์และตลาดหลักทรัพย์ (ก.ล.ต.) ระบุว่า กรมเชษฐุ์ วิพันธ์พงษ์ ประธานเจ้าหน้าที่บริหาร บริษัท แอสเซทไวส์ จำกัด (มหาชน) หรือ ASW รายงานซื้อหุ้น ASW จำนวน 2 รายการ รวม 689,000 หุ้น ที่กรอบราคา หุ้นละ 8.93-8.95 บาท คิดเป็นมูลค่ารายการรวมทั้งหมดยกกว่า 6.16 ล้านบาท (กรุงเทพธุรกิจ)

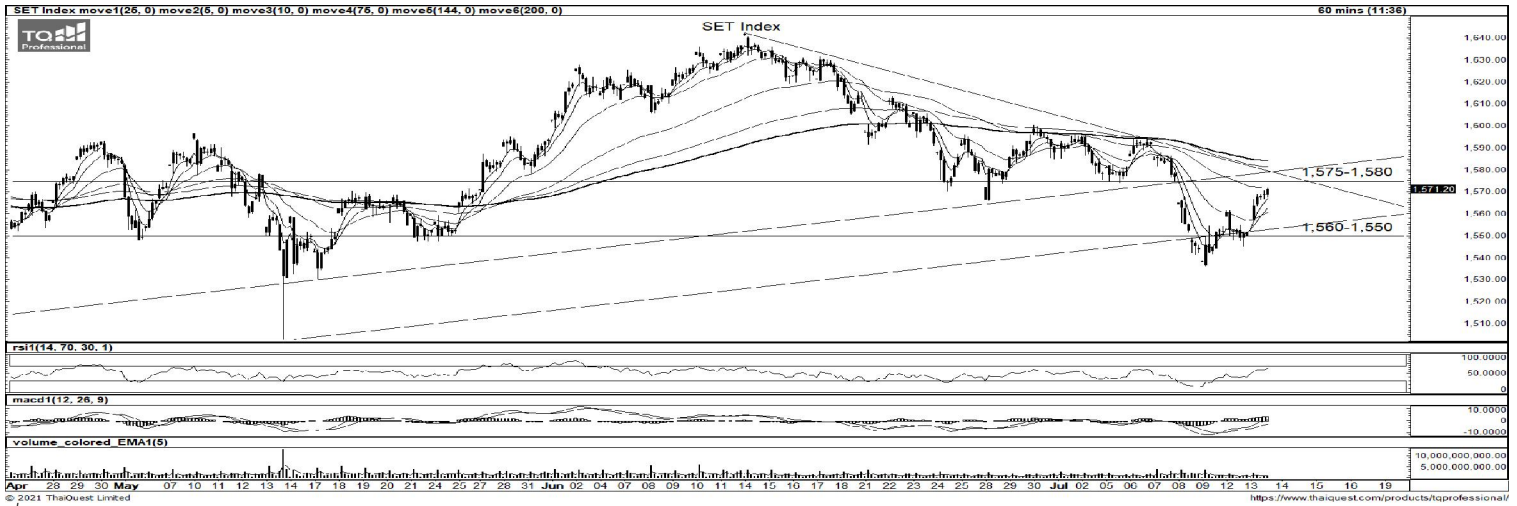
สบน.ชี้ 'สูงวัย' แหล่งทุน พันธบัตรยิ่งออมยิ่งได้ ปีงบประมาณ 64 ไม่เปิดขายเพิ่ม
สบน.เผยพันธบัตรออมทรัพย์รุ่น "ยิ่งออมยิ่งได้" สามารถ ขายหมด 5 หมื่นล้าน ในระยะเวลาอันสั้น เหตุดอกเบี้ย-อายุพันธบัตรตรงกับความต้องการของผู้ลงทุนโดยเฉพาะกลุ่มผู้สูงอายุ แจงปีงบประมาณ 64 ไม่มีแผนออกเพิ่ม(กรุงเทพธุรกิจ)

BCPG ลงนามสัญญา PPA ขายไฟข้ามแดน 600 เมก บิ๊ก BCPG "บัณฑิต สะเพียรชัย" เผยการไฟฟ้าเวียดนามและ IEAD ลงนามในสัญญาซื้อขายไฟฟ้าจากโครงการโรงไฟฟ้าพลังงานลมขนาด 600 MW ในลาว ข้ามพรมแดนสำเร็จเป็นแห่งแรกในภูมิภาคเอเชีย(ทันหุ้น)

NCH ชี้ดีมานด์หนุนงบ Q2 ลุยบ้านพร้อมโอนอัพยอด NCH ส่งชิตดีมานด์หนุนงบ Q2/2564 พอร์มดี ด้านบิ๊ก "สมนึก ต้นทเทอดธรรม" บิ๊กกรุงปี 2564 รายได้แตะ 2 พันล้านบาท โครงการเรียงคิวเทียบ แถมเดินหน้าปี 5 โครงการใหม่ บีม Backlog เพิ่ม แจงปิดไซต์ก่อสร้างกระทบน้อย แถมรุกบีมยอดบ้านพร้อมโอนโดยเงินเพิ่ม ส่งบักแวลูระดับ 2.22 บาท(ทันหุ้น)

วิริยะงานไม่สะดุดเคลมสินไหมปกติเคอร์ฟิวก็คุ้มครอง วิริยะประกันภัย งานบริการไม่สะดุด แม้อยู่ในช่วงเวลาลูกเงิน โดยพนักงานเคลมสามารถให้บริการตลอด 24 ชั่วโมง ด้วยระบบวิดีโอคอล "VClaim on VCall" ชีร์ที่เกตุอุบัติเหตุแม้ช่วงเคอร์ฟิวก็ยั้งได้รับความคุ้มครอง (ทันหุ้น)

ข้อมูลในเอกสารฉบับนี้ รวบรวมมาจากแหล่งข้อมูลที่น่าเชื่อถือ อย่างไรก็ดี บริษัทหลักทรัพย์ คิงส์ฟอร์ด จำกัด (มหาชน) ไม่สามารถที่จะยืนยันหรือรับรองความถูกต้องของข้อมูลเหล่านี้ได้ ไม่ว่าประการใด ๆ บทวิเคราะห์ในเอกสารนี้ จัดทำขึ้นโดยอ้างอิงหลักเกณฑ์ทางวิชาการเกี่ยวกับหลักการวิเคราะห์ และมิได้เป็นการชี้แนะ หรือเสนอแนะให้ซื้อหรือขายหลักทรัพย์ใด ๆ การตัดสินใจซื้อหรือขายหลักทรัพย์ใด ๆ ของผู้อ่าน ไม่ว่าจะเกิดจากการอ่านบทความในเอกสารนี้หรือไม่ก็ตาม ล้วนเป็นผลจากการใช้วิจารณญาณของผู้อ่าน โดยไม่มีส่วนเกี่ยวข้องกับคิงส์ฟอร์ด จำกัด บริษัทหลักทรัพย์ คิงส์ฟอร์ด จำกัด (มหาชน) ไม่ว่ากรณีใด



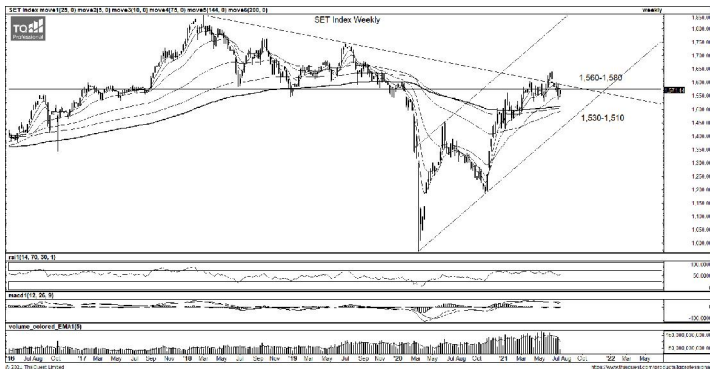
ที่มา: TQ Professional

SET Daily: Upside ยังจำกัด

กลยุทธ์การลงทุนดัชนีรับवादได้แรงซื้อไหลกลับเข้าหุ้นใหญ่แต่ปริมาณซื้อขายยังน้อย มองกรอบปิดตัวจำกัดโดยประเมินแนวต้าน 1,575-1,580 จุด ส่วนแนวรับอยู่ที่ 1,560-1,550 จุดเทรตดิ่งสั้นขึ้นขายลงซื้อ

Resistance 1,575- 1,580

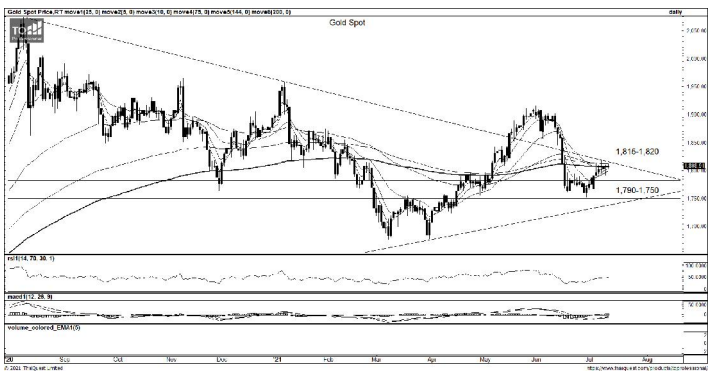
Support 1,560- 1,550



ที่มา: TQ Professional, TF weekly

SET Weekly: Sidway Down

กลยุทธ์การลงทุนดัชนีถูกกดดันจากสถานการณ์แพร่ระบาดในประเทศที่แยกลงในช่วง 1-2 สัปดาห์ นอกจากนี้ยังมีปัจจัยลบจากการถูกปรับลดประมาณการ GDP ไทยลงจากภาวะเศรษฐกิจที่ฟื้นตัวช้ากว่าคาด ส่วนภาพของ Fund Flow ยังคงไหลออกหลังจาก FED ส่งสัญญาณปรับเปลี่ยนนโยบายการเงิน ดังนั้นภาพระยะกลางมองเป็นการแกว่ง Sidway Down ขยับกรอบแนวต้านลงมาที่ 1,560/1,580 จุด แนวรับ 1,530/1,510 จุด



ที่มา: TQ Professional, TF daily

Gold Spot: ขึ้น Short ย่อ Long

กลยุทธ์การลงทุนแท่งเทียนทดสอบโซนแนวต้าน US\$1,815-1,820/Oz ก่อนย่อตัว ระยะสั้นคงกลยุทธ์ Trading แบบขึ้น Short ย่อ Long เพื่อรอประเมินสถานการณ์หากไม่ผ่านมีโอกาสย่อตัวสู่กรอบแนวรับ US\$1,790-1,750/Oz ตามลำดับ

Resistance 1,815-1,820

Support 1,790 - 1,750

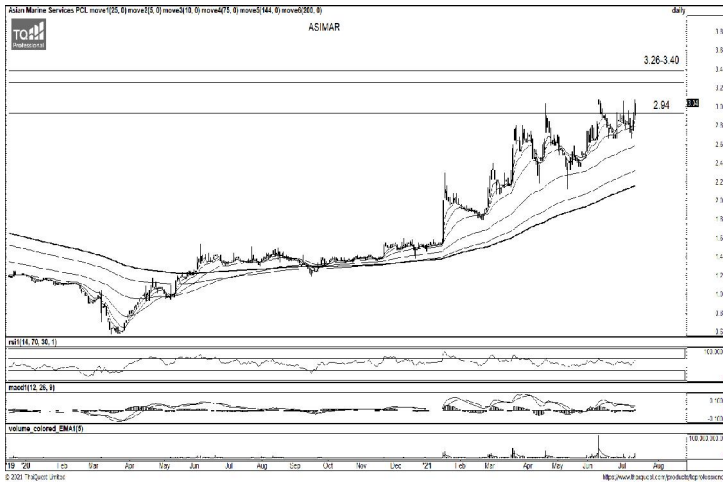
Technical Analyst

Apichai Raomanachai No. 002939

Asst. Technical Analyst

Nopporn Chaykaew No. 043964

ข้อมูลในเอกสารฉบับนี้ รวบรวมมาจากแหล่งข้อมูลที่น่าเชื่อถือ อย่างไรก็ดี บริษัทหลักทรัพย์ คิงส์ฟอร์ด จำกัด (มหาชน) ไม่สามารถที่จะยืนยันหรือรับรองความถูกต้องของข้อมูลเหล่านี้ได้ ไม่ว่าประการใดๆ บทวิเคราะห์ในเอกสารนี้ จัดทำขึ้นโดยอ้างอิงหลักเกณฑ์ทางวิชาการเกี่ยวกับหลักการวิเคราะห์ และมีได้เป็นการชี้แนะ หรือเสนอแนะให้ซื้อหรือขายหลักทรัพย์ใดๆ การตัดสินใจซื้อหรือขายหลักทรัพย์ใดๆ ของผู้อ่าน ไม่ว่าจะเกิดจากการอ่านบทความในเอกสารนี้หรือไม่ก็ตาม ล้วนเป็นผลจากการใช้วิจารณญาณของผู้อ่าน โดยไม่มีส่วนเกี่ยวข้องกับหรือผูกพันใดๆ กับบริษัทหลักทรัพย์ คิงส์ฟอร์ด จำกัด (มหาชน) ไม่ว่ากรณีใด



ที่มา ; TQ Professional

ASIMAR

Resistance 3.26-3.40

Support 2.94

แนะนำซื้อแก๊งก์กำไรแห่งเทียนทำจังหวะดีดสลับย่อบนแนวโน้มขาขึ้นด้านปริมาณการซื้อขายเข้าสะสมมากกว่าปกติเป็นวันแรกเบี่ยงต้นลูนเห็นการขยับขึ้นต่อโดยมีแนวต้าน3.26-3.40 บาทตามลำดับวางแนวรับ 2.94 บาท และจุดStop Loss ที่ 2.86บาท



ที่มา ; TQ Professional

BA

Resistance 13.00

Support 11.40

แนะนำซื้อแก๊งก์กำไรแห่งเทียนดีดขึ้นในกรอบ Sideway ด้านปริมาณการซื้อขายทยอยเข้าสะสม ส่วน MACDอยู่ในแนวโน้มเชิงบวก เบี่ยงต้นดูแนวรับ 11.40บาทยื่นได้ลูนเห็นการแก่งตัวขึ้นทดสอบแนวต้านถัดไป13.00บาท และวาง Stop Loss ที่ 11.00บาท



ที่มา ; TQ Professional

GUNKUL

Resistance 5.10

Support 4.80

แนะนำซื้อแก๊งก์กำไรแห่งเทียนทำจังหวะแก่งตัวขึ้นจากแนวพัก ล่าสุดมาพร้อมแรงหนุนจากปริมาณการซื้อขายทยอยเข้าสะสม ด้านRSIเริ่มประคองตัวมองเป็นจังหวะลูนริบาวดีมีแนวต้านระยะสั้น5.10 บาท แนวรับ 4.80 บาทส่วน Stop Loss อยู่ที่ 4.70บาท

Technical Analyst

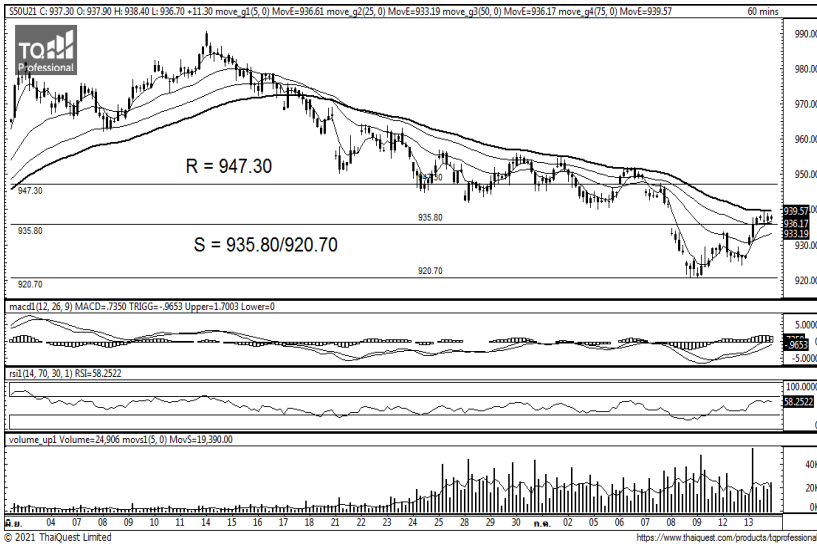
Apichai Raomanachai No. 002939

Asst. Technical Analyst

Nopporn Chaykaew No. 043964



วันพุธที่ 14 กรกฎาคม พ.ศ. 2564

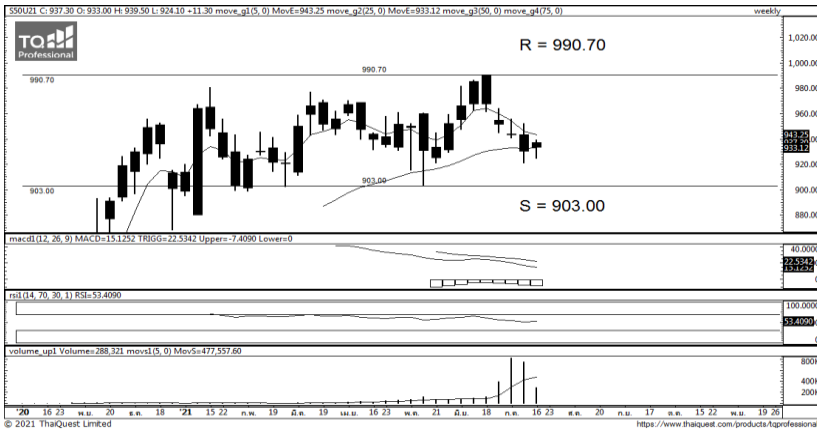


Source: Thaiquest * Time Frame 60 Minute

ภาพการลงทุนระยะสั้น

S50U21 ปิดที่ 937.3 จุด +11.3 จุด +1.22 %

S50U21 ราคาแท่งเทียนฟื้นตัวทดสอบ EMA-75 วัน โดยหากแท่งเทียนสามารถยืนเหนือเส้นค่าเฉลี่ยได้จะดึงให้เส้นค่าเฉลี่ยระยะสั้นเริ่มรวบหาเส้นค่าเฉลี่ยระยะยาว และดึงให้ Indicators ฟื้นตัว จะทำให้มีโอกาสกลับตัวเป็นขาขึ้นได้ แนวรับ 935.70 แนวต้าน 947.30 จุด



Source: Thaiquest, KINGSFORD

ภาพการลงทุนรายสัปดาห์

แท่งเทียนสัปดาห์นี้ มีลักษณะยก Low สูงขึ้นแต่ยังไม่สามารถทำ High ใหม่ที่สูงกว่าสัปดาห์ก่อนหน้าได้ ทำให้ยังถูกปกคลุมจากแท่งเทียนสัปดาห์ก่อนหน้า และทดสอบ EMA-25 Week อย่างไรก็ดีหากปิดสัปดาห์นี้แล้วสามารถยก Low ให้สูงขึ้นได้อาจกลายเป็นจุดวกตัวในกรอบหลักแนวรับ 903.00 แนวต้าน 990.70

Market Overview

นักลงทุนต่างชาติ Long Futures สุทธิ 31022 สัญญา ทำให้มียอด Long สะสมตลอดเดือนกรกฎาคม เท่ากับ 19901 สัญญา และนักลงทุนต่างชาติซื้อหุ้นไทยสุทธิ 1436.63 ลบ. สะสมตลอดเดือน -5813.15 ลบ. และรวมทั้งปี ขาย -82075.34 ลบ.

คาด S50U21 แกว่งแคบ กดดันหลังจากสหรัฐเผย Core CPI ปรับตัวมากกว่าคาด +4.0% สู้อีก 4.5% (Y/Y) ทำให้กังวลว่าปธ.เฟดอาจแถลงต่อสภาองเกรสและสภาผู้แทนในคืนนี้และคืนพรุ่งนี้ (14-15 ก.ค.) โดยมีมุมมองต่อเงินเฟ้อเร่งตัวมากขึ้น ทำให้เกิดแรงขายในดาวโจนส์ รวมถึงตลาดหุ้นฝั่งยุโรป ขณะที่แรงพยุงยังมีจากคาค่ากำไร. จุดทะเยียนในสหรัฐ +65% ขณะที่ราคาน้ำมัน WTI เข้านี้ยืน 75\$/BRL จากคืนนี้สหรัฐจะเผยสต็อกน้ำมันลด -1.78 ล. BRL ส่วนในปท. แรงหนุน ครม. มีมติเยียวยา 10 จังหวัด ท่ามกลางแรงกดดันผู้ติดเชื้อยังสูง

Source: www.tfex.co.th

	Close	Change	% Chg	PREV	Volume	OI	Basis
SET50	944.31	12.07	1.29%	932.24	1188.52 ML	-	
S50N21	943.60	11.50	1.23%	932.10	36	426	-0.71
S50Q21	942.20	14.80	1.60%	927.40	19	163	-2.11
S50U21	937.30	11.30	1.22%	926.00	166,433	343,298	-7.01
S50Z21	936.00	10.80	1.17%	925.20	18,290	34,979	-8.31
S50H22	933.20	10.70	1.16%	922.50	2,653	6,905	-11.11

	Last	Support	Resistance
SET50	944.31	933.83/927.66	952.46/966.10
S50U21	937.30	935.8/920.70	947.3/960.90
S50Z21	936.00	920.50/902.70	939.7/946.40

Volume/Inv	SET/MB	S50 Futures
Prop Trade	- 393.85	(Contract)
Foreign	1,436.63	31,022
Local Inst	2,484.90	7,106
Local Invet	- 3,527.68	23,916

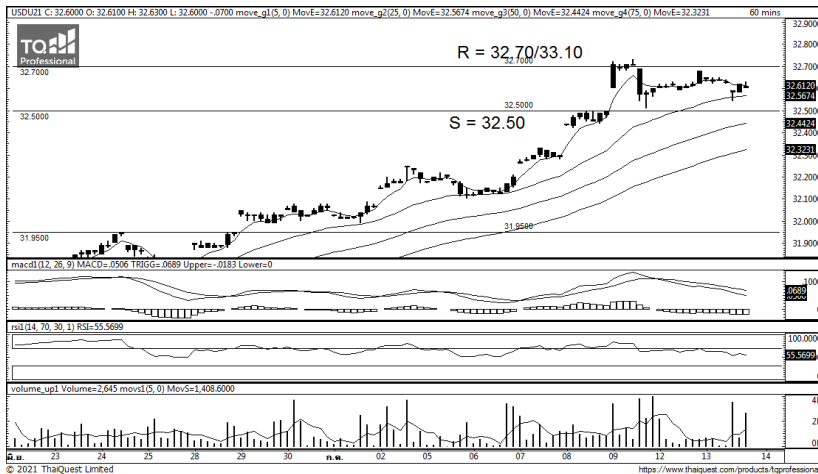
APICHAJ RAOMANACHAI No. 002939
KITTI BUABUENG Assistant Derivatives Analyst

Disclaimer: ข้อมูลในเอกสารฉบับนี้ รวบรวมมาจากแหล่งข้อมูลที่น่าเชื่อถือ อย่างไรก็ตาม บริษัทหลักทรัพย์ คิงส์ฟอร์ด จำกัด (มหาชน) ไม่สามารถที่จะยืนยันหรือรับรองความถูกต้องของข้อมูลเหล่านี้ได้ ไม่ว่าประการใด ๆ บทวิเคราะห์ในเอกสารนี้ จัดทำขึ้นโดยอ้างอิงหลักการทางวิชาการเกี่ยวกับหลักการวิเคราะห์ และมีได้เป็นการชี้แนะ หรือเสนอแนะให้ซื้อหรือขายหลักทรัพย์ใด ๆ การตัดสินใจซื้อหรือขายหลักทรัพย์ใด ๆ ของผู้อ่าน ไม่ว่าจะเกิดจากการอ่านบทความในเอกสารนี้หรือไม่ก็ตาม ล้วนเป็นผลจากการใช้วิจารณญาณของผู้อ่าน โดยไม่มีส่วนเกี่ยวข้องกับหรือพันธะผูกพันใด ๆ กับ บริษัทหลักทรัพย์ คิงส์ฟอร์ด จำกัด (มหาชน) ไม่ว่ากรณีใด

Series	Close	Chg	Vol.	OI	OI Chg	Theory P	Basis	Day Left	LTD
			Contracts						
S50N21	943.60	11.50	36	426	- 11	945	-0.71	15	29/07/2021
S50Q21	942.20	14.80	19	163	3	947	-2.11	47	30/08/2021
S50U21	937.30	11.30	166,433	343,298	5,976	948	-7.01	77	29/09/2021
S50Z21	936.00	10.80	18,290	34,979	- 2,196	953	-8.31	168	29/12/2021
S50H22	933.20	10.70	2,653	6,905	- 20	958	-11.11	259	30/03/2022

Source: www.tfex.co.th, KINGSFORD

CURRENCY FUTURES



Source: Thaiquest

ภาพการลงทุระยะสั้น

US10Y Bond Yield ตีตัวสู่ 1.39% และ Dollar Index ตีตัวสู่ระดับ 92.75 จุดในขณะนี้ แรงหนุนจาก Core CPI สหรัฐที่ปรับตัวมากกว่าคาด +4.5% (Y/Y) ทำให้บาทยังมีแนวโน้มทางหลักอ่อนค่าเทียบดอลลาร์สหรัฐต่อ โดยวางแนวรับ 32.50 แนวต้าน 32.70/33.10

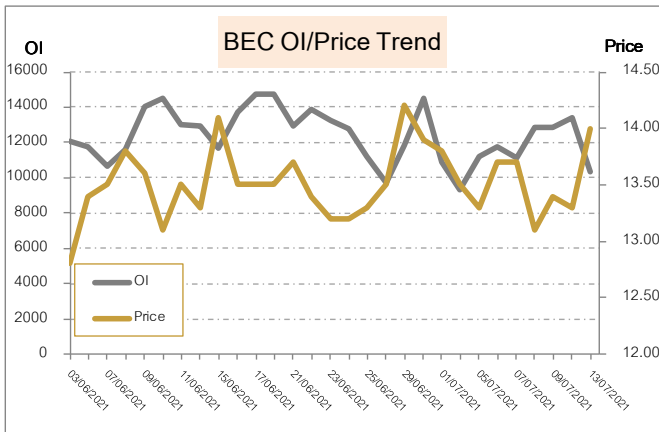
	Last	Change	Volume	OI
USDTHB	32.66	0.03		
USDN21	32.59	-0.06	8	561
USDQ21	32.60	-0.06	60	3,997
USDU21	32.60	-0.07	8,364	64,679

	Last	Support	Resistance
USDTHB	32.66	32.55/32.00	32.71/33.10
USDN21	32.59	32.50/31.93	32.70/33.09
USDU21	32.60	32.50/31.95	32.70/33.09

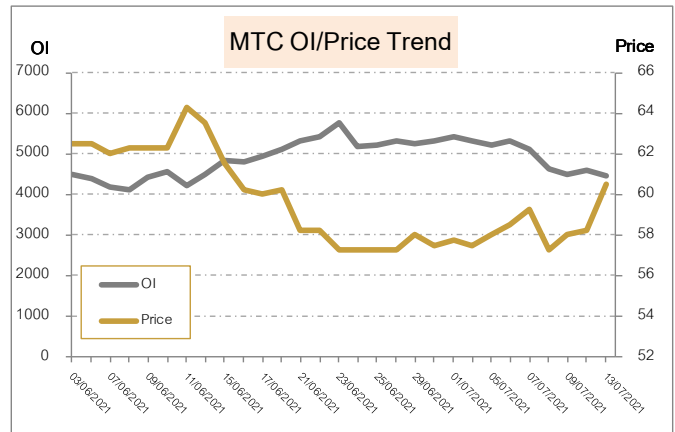
Source: TFEX, KINGSFORD

5 Days Price Change VS 5 Days OI Change				OI เปลี่ยนแปลงย้อนหลัง 1 วันทำการ		
No.	Stock	Price Change %	OI	Stock	OI	% Change
1	THAI	52.29%	117	SPRC	7,100	26.83%
2	TU	9.71%	8,102	BA	3,180	18.17%
3	BA	8.26%	2,718	CENTEL	1,998	11.25%
4	EPG	5.83%	20,827	KEX	1,238	9.17%
5	PSL	5.79%	18,763	AP	6,281	8.84%
6	DELTA	3.90%	889	TOP	5,009	4.90%
7	SCC	3.37%	4,497	CPN	2,229	3.82%
8	CKP	2.73%	14,807	STGT	6,241	3.43%
10	TTA	2.67%	31,577	SCGP	6,261	3.33%
11	HANA	2.44%	2,334	AMATA	11,853	2.35%
12	CENTEL	2.29%	2,814	OI เปลี่ยนแปลงย้อนหลัง 5 วันทำการ (1 สัปดาห์)		
13	BANPU	2.24%	48,834	THANI	2,552	43.10%
14	BEC	2.19%	13,228	SCGP	4,390	42.62%
15	MTC	2.11%	7,087	SPRC	5,629	26.13%
16	EGCO	2.05%	2,950	KEX	1,031	20.08%
17	ICHI	1.68%	23,416	TTB	208,844	19.82%
18	GUNKUL	1.67%	177,869	BA	2,718	17.00%
19	GLOBAL	1.67%	7,501	BCPG	7,177	11.45%
20	SPALI	1.48%	1,241	COM7	5,462	9.70%
22	SAWAD	1.43%	9,253	SPALI	1,241	9.27%
				TTW	4,307	6.99%

ทิศทาง OI/ราคาหุ้นที่น่าจับตามอง



BEC มีสถานะ Long ได้เปรียบ Resistance ที่ 15.1 และให้ Support ที่ 13.4 Cutloss ที่ 13.3



MTC มีสถานะ Long ได้เปรียบ Resistance ที่ 63.5 และให้ Support ที่ 59 Cutloss ที่ 58.75

Source: KINGSFORD

APICHAJ RAOMANACHAI No. 002939
KITTI BUABUENG Assistant Derivatives Analyst

www.kingsfordsec.com

Disclaimer: ข้อมูลในเอกสารฉบับนี้ รวบรวมมาจากแหล่งข้อมูลที่น่าเชื่อถือ อย่างไรก็ตาม บริษัทหลักทรัพย์ คิงส์ฟอร์ด จำกัด (มหาชน) ไม่สามารถที่จะยืนยันหรือรับรองความถูกต้องของข้อมูลเหล่านี้ได้ ไม่ว่าประการใด ๆ บทวิเคราะห์ในเอกสารนี้ จัดทำขึ้นโดยอ้างอิงถึงหลักเกณฑ์ทางวิชาการเกี่ยวกับหลักการวิเคราะห์ และมีได้เป็นการชี้แนะ หรือเสนอแนะให้ซื้อหรือขายหลักทรัพย์ใด ๆ การตัดสินใจซื้อหรือขายหลักทรัพย์ใด ๆ ของผู้อ่าน ไม่ว่าจะเกิดจากการอ่านบทความในเอกสารนี้หรือไม่ก็ตาม ล้วนเป็นผลจากการใช้วิจารณญาณของผู้อ่าน โดยไม่มีส่วนเกี่ยวข้องกับหรือพันธะผูกพันใด ๆ กับ บริษัทหลักทรัพย์ คิงส์ฟอร์ด จำกัด (มหาชน) ไม่ว่ากรณีใด

Short Sales



KINGSFORD

มูลค่าการขายชอร์ต ณ วันที่ 13 กรกฎาคม 2564

หลักทรัพย์	ปริมาณเห็นที่ขายชอร์ต (หุ้น)	มูลค่าการขายชอร์ต (บาท)	%เทียบมูลค่าซื้อขายตลาดรวม
AAV	1,940,800	5,497,402.00	5.76%
AAV-R	231,400	647,920.00	0.69%
ACE	2,763,600	10,913,712.00	2.16%
ADVANC	123,000	21,033,000.00	5.56%
ADVANC-R	126,600	21,648,600.00	5.72%
AEONTS	9,000	1,714,750.00	2.50%
AEONTS-R	5,900	1,122,500.00	1.64%
AH	27,700	600,420.00	0.73%
AKR	210,200	218,608.00	0.89%
AMATA	730,800	12,915,400.00	7.48%
AMATA-R	936,100	16,600,420.00	9.58%
ANAN	136,900	273,312.00	3.45%
ANAN-R	17,900	35,442.00	0.45%
AOT	516,500	31,938,925.00	3.76%
AOT-R	2,595,100	161,059,500.00	18.87%
AP	817,100	6,688,675.00	7.46%
AP-R	333,700	2,720,140.00	3.05%
ASIAN	14,600	270,100.00	0.10%
ASK	17,000	669,100.00	0.53%
ASP	222,300	741,728.00	1.07%
AWC	1,621,400	6,612,860.00	2.09%
AWC-R	15,629,200	64,365,070.00	20.12%
BA	47,000	537,420.00	0.48%
BA-R	476,900	5,528,640.00	4.84%
BAFS-R	1,300	34,150.00	0.37%
BAM	228,700	4,112,280.00	2.86%
BAM-R	265,300	4,759,800.00	3.32%
BANPU	2,918,500	39,026,740.00	1.73%
BANPU-R	2,986,300	40,287,500.00	1.77%
BAY	2,200	67,100.00	1.40%
BAY-R	6,000	183,000.00	3.81%
BBL	203,600	21,707,400.00	2.51%
BBL-R	342,200	36,657,350.00	4.21%
BCH	1,666,100	39,106,590.00	4.77%
BCH-R	4,530,000	105,706,700.00	12.98%
BCP	164,800	4,035,460.00	7.93%
BCP-R	145,200	3,554,070.00	6.99%
BCPG	338,700	4,675,300.00	1.95%
BCPG-R	239,900	3,318,390.00	1.38%
BDMS	2,144,300	49,978,040.00	8.61%
BDMS-R	2,634,700	61,308,500.00	10.58%
BEC	10,000	137,500.00	0.03%
BEM	4,051,100	32,424,355.00	10.66%
BEM-R	6,348,000	50,907,535.00	16.71%
BGC	56,400	645,090.00	0.66%
BGRIM	473,500	19,475,075.00	6.52%
BGRIM-R	221,300	9,117,475.00	3.05%
BH	67,200	8,406,650.00	4.20%
BH-R	159,100	19,930,500.00	9.94%
BJC	127,900	4,316,625.00	6.16%
BJC-R	63,800	2,153,250.00	3.07%
BKI	1,000	275,800.00	1.34%
BLA	20,500	543,025.00	3.14%
BLA-R	13,400	355,100.00	2.05%

ข้อมูลในเอกสารฉบับนี้ รวบรวมมาจากแหล่งข้อมูลที่น่าเชื่อถือ อย่างไรก็ตาม บริษัทหลักทรัพย์ คิงส์ฟอร์ด จำกัด (มหาชน) ไม่สามารถที่จะยืนยันหรือรับรองความถูกต้องของข้อมูลเหล่านี้ได้ ไม่ว่าประการใด ๆ บทวิเคราะห์ในเอกสารนี้ จัดทำขึ้นโดยอ้างอิงหลักเกณฑ์ทางวิชาการเกี่ยวกับหลักการวิเคราะห์ และมีได้เป็นการชี้แนะ หรือเสนอแนะให้ซื้อหรือขายหลักทรัพย์ใด ๆ การตัดสินใจซื้อหรือขายหลักทรัพย์ใด ๆ ของผู้อ่าน ไม่ว่าจะเกิดจากการอ่านบทความในเอกสารนี้หรือไม่ก็ตาม ล้วนเป็นผลจากการใช้วิจารณญาณของผู้อ่าน โดยไม่มีส่วนเกี่ยวข้องกับหรือผูกพันในใด ๆ กับ บริษัทหลักทรัพย์ คิงส์ฟอร์ด จำกัด (มหาชน) ไม่ว่ากรณีใด

Short Sales



KINGSFORD

มูลค่าการขายชอร์ต ณ วันที่ 13 กรกฎาคม 2564

หลักทรัพย์	ปริมาณหุ้นที่ขายชอร์ต (หุ้น)	มูลค่าการขายชอร์ต (บาท)	%เทียบมูลค่าซื้อขายตลาดรวม
BLA-R	13,400	355,100.00	2.05%
BLAND	196,500	216,150.00	2.17%
BLAND-R	53,200	58,520.00	0.59%
BPP	96,200	1,674,260.00	5.47%
BPP-R	131,900	2,308,250.00	7.50%
BTS	2,928,400	26,386,050.00	9.28%
BTS-R	1,216,900	10,991,740.00	3.86%
CBG	194,500	29,526,650.00	1.90%
CBG-R	916,800	137,590,400.00	8.94%
CCET	6,500	21,580.00	0.04%
CENTEL	339,400	11,217,050.00	17.78%
CENTEL-R	129,300	4,263,450.00	6.77%
CGD	506,600	288,762.00	0.86%
CHAYO	114,000	1,700,700.00	0.40%
CHG	2,312,300	9,327,728.00	0.76%
CHG-R	23,876,900	95,891,238.00	7.88%
CK	623,800	11,609,840.00	8.49%
CK-R	661,700	12,307,640.00	9.00%
CKP	1,284,000	7,262,825.00	3.10%
CKP-R	468,900	2,625,840.00	1.13%
COM7	212,300	14,184,800.00	2.16%
COM7-R	938,800	62,902,450.00	9.53%
CPALL	1,474,000	88,899,775.00	6.96%
CPALL-R	505,800	30,377,625.00	2.39%
CPF	5,315,400	138,173,100.00	5.92%
CPF-R	5,248,200	135,228,800.00	5.84%
CPN	266,400	13,642,700.00	3.13%
CPN-R	378,100	19,389,775.00	4.44%
CRC	564,900	18,722,675.00	5.67%
CRC-R	707,300	23,534,625.00	7.10%
DCC	639,200	2,067,792.00	1.46%
DCC-R	1,409,300	4,551,678.00	3.22%
DDD	97,100	1,837,130.00	0.91%
DELTA	2,000	1,170,000.00	0.29%
DELTA-R	57,400	33,974,000.00	8.30%
DEMCO	6,100	26,474.00	0.48%
DEMCO-R	21,000	90,600.00	1.64%
DOD	65,300	850,600.00	0.75%
DOHOME	248,800	6,709,025.00	4.16%
DOHOME-R	10,000	269,200.00	0.17%
DRT	13,300	103,385.00	2.90%
DTAC	472,000	14,140,875.00	9.70%
DTAC-R	238,600	7,150,075.00	4.90%
EA	1,331,200	80,077,875.00	12.70%
EA-R	827,000	49,673,975.00	7.89%
EASTW	55,600	567,120.00	2.57%
EGCO	99,500	17,202,050.00	7.08%
EGCO-R	228,000	39,413,850.00	16.22%
EP	15,300	82,620.00	2.00%
EPG	206,400	2,674,790.00	0.75%
ERW	105,700	301,744.00	1.42%
ESSO	1,184,700	9,286,460.00	8.13%
ESSO-R	1,519,200	11,921,125.00	10.42%
ETC	56,800	169,552.00	1.34%
GFPT	105,300	1,167,250.00	12.95%

ข้อมูลในเอกสารฉบับนี้ รวบรวมมาจากแหล่งข้อมูลที่น่าเชื่อถือ อย่างไรก็ตาม บริษัทหลักทรัพย์ คิงส์ฟอร์ด จำกัด (มหาชน) ไม่สามารถที่จะยืนยันหรือรับรองความถูกต้องของข้อมูลเหล่านี้ได้ ไม่ว่าประการใด ๆ บทวิเคราะห์ในเอกสารนี้ จัดทำขึ้นโดยอ้างอิงหลักเกณฑ์ทางวิชาการเกี่ยวกับหลักการวิเคราะห์ และมีได้เป็นการชี้แนะ หรือเสนอแนะให้ซื้อหรือขายหลักทรัพย์ใด ๆ การตัดสินใจซื้อหรือขายหลักทรัพย์ใด ๆ ของผู้อ่าน ไม่ว่าจะเกิดจากการอ่านบทความในเอกสารนี้หรือไม่ก็ตาม ล้วนเป็นผลจากการใช้วิจารณญาณของผู้อ่าน โดยไม่มีส่วนเกี่ยวข้องกับอะดวอยซ์ใด ๆ กับ บริษัทหลักทรัพย์ คิงส์ฟอร์ด จำกัด (มหาชน) ไม่ว่ากรณีใด

Short Sales



KINGSFORD

มูลค่าการขายชอร์ต ณ วันที่ 13 กรกฎาคม 2564

หลักทรัพย์	ปริมาณหุ้นที่ขายชอร์ต (หุ้น)	มูลค่าการขายชอร์ต (บาท)	%เทียบมูลค่าซื้อขายตลาดรวม
GFPT-R	114,300	1,267,270.00	14.05%
GLOBAL	1,268,800	30,768,060.00	7.68%
GLOBAL-R	378,700	9,206,760.00	2.29%
GPSC	457,000	33,704,325.00	5.43%
GPSC-R	642,800	47,541,875.00	7.64%
GREEN	127,900	245,800.00	0.46%
GULF	477,300	15,943,225.00	4.75%
GULF-R	797,000	26,573,825.00	7.94%
GUNKUL	10,560,900	50,399,780.00	2.71%
GUNKUL-R	13,616,100	65,372,238.00	3.49%
HANA	315,700	23,007,675.00	1.84%
HANA-R	4,146,000	300,280,550.00	24.19%
HMPRO	1,163,600	16,381,420.00	8.51%
HMPRO-R	2,336,000	32,953,510.00	17.09%
HTC	900	32,175.00	1.07%
ICHI	460,100	5,399,370.00	3.09%
ICHI-R	75,600	893,270.00	0.51%
ILM	30,500	447,920.00	0.56%
IRPC	7,135,700	26,373,776.00	8.81%
IRPC-R	1,670,100	6,141,466.00	2.06%
ITD	831,800	1,976,960.00	1.62%
ITD-R	34,900	82,364.00	0.07%
IVL	722,100	28,792,050.00	4.24%
IVL-R	395,300	15,812,000.00	2.32%
JAS-R	1,351,300	3,782,240.00	12.30%
JKN	9,400	89,505.00	0.14%
JMART	244,900	8,729,550.00	0.94%
JMT	329,400	14,895,025.00	2.30%
JMT-R	327,600	14,738,875.00	2.29%
JR	16,100	122,805.00	1.04%
JWD	63,000	938,700.00	0.58%
KBANK	487,300	56,734,250.00	3.78%
KCE	297,400	22,182,300.00	1.36%
KCE-R	1,707,000	127,184,600.00	7.78%
KEX	74,500	2,836,700.00	1.70%
KGI	25,500	159,375.00	0.24%
KKP	165,700	8,947,800.00	4.69%
KKP-R	234,400	12,657,600.00	6.64%
KSL	72,000	251,808.00	1.35%
KSL-R	272,300	949,612.00	5.12%
KTB	1,982,700	20,547,470.00	12.90%
KTB-R	532,800	5,541,120.00	3.47%
KTC	54,600	3,642,675.00	0.99%
KTC-R	86,200	5,827,775.00	1.57%
LALIN	4,600	43,470.00	0.80%
LANNA	7,300	117,580.00	0.24%
LH	1,703,200	13,625,600.00	10.49%
LH-R	701,500	5,612,000.00	4.32%
LHFG-R	5,100	5,559.00	0.37%
LOXLEY	136,600	356,144.00	1.94%
LPN	13,100	65,084.00	0.46%
LPN-R	175,200	871,996.00	6.09%
M	28,700	1,486,700.00	3.83%
M-R	53,500	2,775,900.00	7.14%
MAJOR	102,600	2,213,020.00	2.47%

ข้อมูลในเอกสารฉบับนี้ รวบรวมมาจากแหล่งข้อมูลที่น่าเชื่อถือ อย่างไรก็ตาม บริษัทหลักทรัพย์ คิงส์ฟอร์ด จำกัด (มหาชน) ไม่สามารถที่จะยืนยันหรือรับรองความถูกต้องของข้อมูลเหล่านี้ได้ ไม่ว่าประการใด ๆ บทวิเคราะห์ในเอกสารนี้ จัดทำขึ้นโดยอ้างอิงหลักเกณฑ์ทางวิชาการเกี่ยวกับหลักการวิเคราะห์ และมีได้เป็นการชี้แนะ หรือเสนอแนะให้ซื้อหรือขายหลักทรัพย์ใด ๆ การตัดสินใจซื้อหรือขายหลักทรัพย์ใด ๆ ของผู้อ่าน ไม่ว่าจะเกิดจากการอ่านบทความในเอกสารนี้หรือไม่ก็ตาม ล้วนเป็นผลจากการใช้วิจารณญาณของผู้อ่าน โดยไม่มีส่วนเกี่ยวข้องกับหรือผูกพันใด ๆ กับ บริษัทหลักทรัพย์ คิงส์ฟอร์ด จำกัด (มหาชน) ไม่ว่ากรณีใด

Short Sales



KINGSFORD

มูลค่าการขายชอร์ต ณ วันที่ 13 กรกฎาคม 2564

หลักทรัพย์	ปริมาณหุ้นที่ขายชอร์ต (หุ้น)	มูลค่าการขายชอร์ต (บาท)	%เทียบมูลค่าซื้อขายตลาดรวม
MAJOR-R	453,700	9,785,610.00	10.93%
MBK	50,500	656,500.00	0.71%
MBK-R	407,300	5,393,300.00	5.72%
MC	28,300	258,945.00	3.40%
MCS	41,500	581,000.00	2.51%
MDX	14,000	77,585.00	0.73%
MEGA	257,600	9,954,750.00	6.91%
MEGA-R	269,800	10,410,525.00	7.24%
MILL	1,400	1,666.00	0.01%
MINT	785,900	23,409,350.00	5.88%
MINT-R	1,010,000	29,997,100.00	7.56%
MONO	192,600	361,007.00	0.75%
MTC	230,500	13,746,875.00	2.78%
MTC-R	107,000	6,404,550.00	1.29%
NER	1,380,000	10,417,500.00	0.86%
NOBLE	27,500	196,480.00	1.04%
NYT	30,000	137,998.00	0.12%
OR	993,200	28,927,800.00	4.66%
OR-R	816,500	23,705,400.00	3.83%
ORI	296,600	2,486,450.00	3.49%
ORI-R	295,200	2,499,570.00	3.48%
OSP	655,000	24,772,150.00	7.42%
OSP-R	232,400	8,803,300.00	2.63%
PLANB	642,500	3,733,250.00	7.29%
PLANB-R	927,900	5,455,985.00	10.53%
PR9	41,200	446,900.00	1.75%
PRIME	19,500	37,409.00	0.79%
PRM	334,300	2,247,445.00	5.21%
PRM-R	30,100	202,395.00	0.47%
PSH	65,500	861,540.00	4.99%
PSH-R	50,100	656,210.00	3.82%
PSL	241,900	4,775,570.00	1.40%
PSL-R	48,100	953,100.00	0.28%
PTG	214,600	3,712,580.00	1.88%
PTG-R	512,600	8,896,060.00	4.50%
PTL	8,000	202,975.00	0.53%
PTL-R	78,300	2,028,300.00	5.21%
PTT	2,658,900	99,628,175.00	6.04%
PTT-R	1,063,000	39,923,250.00	2.41%
PTTEP	241,200	27,355,500.00	5.05%
PTTEP-R	731,600	82,830,900.00	15.31%
PTTGC	4,016,300	230,560,975.00	5.33%
PTTGC-R	2,676,200	154,703,500.00	3.55%
QH	2,950,200	6,598,448.00	14.69%
QH-R	1,264,400	2,832,256.00	6.30%
RATCH	413,900	18,543,925.00	9.70%
RATCH-R	339,300	15,168,575.00	7.95%
RBF	86,200	1,939,920.00	0.42%
RBF-R	371,000	8,413,070.00	1.82%
RCL	233,800	12,641,850.00	1.56%
RCL-R	295,900	16,078,825.00	1.97%
RJH	20,100	630,975.00	1.86%
ROJNA	76,400	519,710.00	1.30%

ข้อมูลในเอกสารฉบับนี้ รวบรวมมาจากแหล่งข้อมูลที่น่าเชื่อถือ อย่างไรก็ตาม บริษัทหลักทรัพย์ คิงส์ฟอร์ด จำกัด (มหาชน) ไม่สามารถที่จะยืนยันหรือรับรองความถูกต้องของข้อมูลเหล่านี้ได้ ไม่ว่าประการใด ๆ บทวิเคราะห์ในเอกสารนี้ จัดทำขึ้นโดยอ้างอิงหลักเกณฑ์ทางวิชาการเกี่ยวกับหลักการวิเคราะห์ และมีได้เป็นการชี้แนะ หรือเสนอแนะให้ซื้อหรือขายหลักทรัพย์ใด ๆ การตัดสินใจซื้อหรือขายหลักทรัพย์ใด ๆ ของผู้อ่าน ไม่ว่าจะเกิดจากการอ่านบทความในเอกสารนี้หรือไม่ก็ตาม ล้วนเป็นผลจากการใช้วิจารณญาณของผู้อ่าน โดยไม่มีส่วนเกี่ยวข้องกับหรือผูกพันใด ๆ กับ บริษัทหลักทรัพย์ คิงส์ฟอร์ด จำกัด (มหาชน) ไม่สามารถได้

Short Sales



KINGSFORD

มูลค่าการขายชอร์ต ณ วันที่ 13 กรกฎาคม 2564

หลักทรัพย์	ปริมาณหุ้นที่ขายชอร์ต (หุ้น)	มูลค่าการขายชอร์ต (บาท)	%เทียบมูลค่าซื้อขายตลาดรวม
RPC	60,100	52,943.00	0.78%
RS	275,400	5,730,930.00	3.70%
RS-R	765,700	16,068,790.00	10.27%
S	93,200	188,264.00	3.78%
S-R	293,300	592,466.00	11.89%
SABINA	4,100	82,000.00	1.50%
SAPPE	42,000	1,155,000.00	0.45%
SAT	13,900	300,820.00	0.98%
SAWAD	187,400	13,145,325.00	2.21%
SAWAD-R	349,200	24,531,200.00	4.12%
SC	24,300	73,502.00	1.31%
SC-R	73,300	223,796.00	3.95%
SCB	237,700	22,334,225.00	2.70%
SCB-R	541,200	50,761,125.00	6.14%
SCC	137,600	58,452,000.00	5.94%
SCC-R	27,600	11,740,200.00	1.19%
SCCC	300	50,100.00	0.80%
SCCC-R	3,000	500,850.00	7.98%
SCGP	211,400	13,278,325.00	2.35%
SCGP-R	170,100	10,727,150.00	1.89%
SCI	202,400	475,748.00	0.73%
SCN	29,300	79,246.00	1.00%
SF	8,900	102,350.00	0.14%
SGP	129,300	1,390,330.00	5.65%
SGP-R	274,500	2,972,050.00	11.98%
SHR	100,600	319,948.00	0.86%
SHR-R	329,800	1,052,542.00	2.81%
SINGER-R	13,400	540,975.00	0.15%
SIRI	4,244,100	5,104,087.00	1.31%
SIRI-R	4,989,900	5,994,393.00	1.53%
SIS	12,500	466,225.00	0.47%
SISB	13,900	138,165.00	1.00%
SISB-R	60,800	602,755.00	4.38%
SKE	76,000	82,988.00	0.19%
SMPC	16,200	171,720.00	5.00%
SNC	5,300	75,260.00	1.68%
SPA-R	19,500	135,525.00	3.16%
SPALI	149,500	3,084,840.00	3.80%
SPALI-R	419,900	8,662,290.00	10.66%
SPCG	12,400	218,240.00	0.21%
SPCG-R	20,200	343,400.00	0.34%
SPRC	572,400	5,111,120.00	2.52%
SPRC-R	1,421,300	12,679,055.00	6.25%
SSP	130,700	1,766,230.00	1.58%
STA	1,396,000	51,581,075.00	6.74%
STA-R	859,600	32,027,275.00	4.15%
STANLY	11,000	1,900,550.00	11.17%
STANLY-R	1,900	330,000.00	1.93%
STARK	197,100	774,678.00	0.90%
STEC	609,700	8,104,720.00	11.70%
STEC-R	574,000	7,617,240.00	11.01%
STGT	1,092,300	41,260,075.00	4.29%
STGT-R	1,102,400	41,562,900.00	4.33%
STPI	52,200	238,894.00	0.72%
SUPER-R	47,200	42,952.00	0.07%

ข้อมูลในเอกสารฉบับนี้ รวบรวมมาจากแหล่งข้อมูลที่น่าเชื่อถือ อย่างไรก็ตาม บริษัทหลักทรัพย์ คิงส์ฟอร์ด จำกัด (มหาชน) ไม่สามารถที่จะยืนยันหรือรับรองความถูกต้องของข้อมูลเหล่านี้ได้ ไม่ว่าประการใด ๆ บทวิเคราะห์ในเอกสารนี้ จัดทำขึ้นโดยอ้างอิงหลักเกณฑ์ทางวิชาการเกี่ยวกับหลักการวิเคราะห์ และมีได้เป็นการชี้แนะ หรือเสนอแนะให้ซื้อหรือขายหลักทรัพย์ใด ๆ การตัดสินใจซื้อหรือขายหลักทรัพย์ใด ๆ ของผู้อ่าน ไม่ว่าจะเกิดจากการอ่านบทความในเอกสารนี้หรือไม่ก็ตาม ล้วนเป็นผลจากการใช้วิจารณญาณของผู้อ่าน โดยไม่มีส่วนเกี่ยวข้องกับหรือผูกพันใด ๆ กับ บริษัทหลักทรัพย์ คิงส์ฟอร์ด จำกัด (มหาชน) ไม่ว่ากรณีใด

Short Sales



KINGSFORD

มูลค่าการขายชอร์ต ณ วันที่ 13 กรกฎาคม 2564

หลักทรัพย์	ปริมาณหุ้นที่ขายชอร์ต (หุ้น)	มูลค่าการขายชอร์ต (บาท)	%เทียบมูลค่าซื้อขายตลาดรวม
SYNEX-R	27,400	749,175.00	0.63%
TASCO	481,500	9,244,800.00	10.76%
TASCO-R	70,000	1,344,000.00	1.56%
TCAP	274,600	9,199,100.00	11.90%
TCAP-R	10,200	341,700.00	0.44%
TFG-R	87,600	403,812.00	3.10%
THANI	864,200	4,277,984.00	3.94%
THANI-R	620,800	3,083,506.00	2.83%
THCOM	151,800	1,671,520.00	2.61%
THCOM-R	108,500	1,200,350.00	1.87%
THG	28,000	819,000.00	1.64%
THG-R	67,800	1,966,625.00	3.96%
THRE	167,500	223,563.00	1.05%
TIDLOR	347,500	13,407,775.00	1.35%
TIP	25,600	806,400.00	1.12%
TISCO	185,100	17,049,925.00	2.99%
TISCO-R	637,500	58,680,025.00	10.30%
TKN-R	37,300	270,255.00	0.50%
TOA	39,500	1,277,725.00	1.56%
TOP	427,800	22,207,675.00	2.68%
TOP-R	202,500	10,529,800.00	1.27%
TPIPL	70,400	120,946.00	1.00%
TPIPL-R	350,600	600,298.00	4.96%
TPIPP	481,500	2,089,710.00	11.99%
TPIPP-R	192,200	834,148.00	4.78%
TQM	13,400	1,555,100.00	7.20%
TQM-R	22,300	2,582,100.00	11.99%
TRUE	3,120,900	9,496,150.00	9.99%
TRUE-R	1,921,900	5,874,284.00	6.15%
TSTH	841,000	1,399,974.00	0.87%
TTA	237,500	3,507,000.00	0.98%
TTA-R	392,100	5,860,030.00	1.62%
TTB	18,925,800	19,304,316.00	5.80%
TTB-R	2,071,000	2,111,751.00	0.63%
TTCL	8,000	32,320.00	0.29%
TTW	552,800	6,415,760.00	10.86%
TU	812,500	18,034,930.00	3.33%
TU-R	2,182,900	48,986,960.00	8.95%
TVO	183,500	5,890,350.00	6.94%
TVO-R	109,100	3,508,725.00	4.13%
UNIQ	29,700	211,380.00	5.49%
UTP	6,500	132,600.00	1.49%
UV	46,000	177,500.00	2.71%
VGI	577,100	3,311,380.00	3.92%
VGI-R	1,082,700	6,289,260.00	7.36%
VIBHA	220,600	535,020.00	0.38%
VIBHA-R	30,900	74,714.00	0.05%
WHA	1,215,300	3,758,194.00	2.38%
WHA-R	301,200	927,698.00	0.59%
WHAUP	253,800	1,081,384.00	6.04%
WHAUP-R	250,300	1,065,914.00	5.95%
WORK	11,600	240,330.00	0.38%
WORK-R	30,500	632,160.00	0.99%
XO	10,400	233,220.00	0.18%

หมายเหตุ - ไม่รวมรายการขายชอร์ตของสมาชิกที่เป็นผู้ร่วมค้ำหน่วยลงทุนหรือผู้ดูแลสภาพคล่องของหน่วยลงทุนของกองทุนรวมอีทีเอฟเพื่อบัญชีบริษัทประเภทเพื่อทำกำไรจากส่วนต่างของราคาหรือเพื่อดูแลสภาพคล่อง แล้วแต่กรณี

ข้อมูลในเอกสารฉบับนี้ รวบรวมมาจากแหล่งข้อมูลที่น่าเชื่อถือ อย่างไรก็ตาม บริษัทหลักทรัพย์ คิงส์ฟอร์ด จำกัด (มหาชน) ไม่สามารถที่จะยืนยันหรือรับรองความถูกต้องของข้อมูลเหล่านี้ได้ ไม่ว่าประการใด ๆ บทวิเคราะห์ในเอกสารนี้ จัดทำขึ้นโดยอ้างอิงหลักเกณฑ์ทางวิชาการเกี่ยวกับหลักการวิเคราะห์ และมีได้เป็นการชี้แนะ หรือเสนอแนะให้ซื้อหรือขายหลักทรัพย์ใด ๆ การตัดสินใจซื้อหรือขายหลักทรัพย์ใด ๆ ของผู้อ่าน ไม่ว่าจะเกิดจากการอ่านบทความในเอกสารนี้หรือไม่ก็ตาม ล้วนเป็นผลจากการใช้วิจารณญาณของผู้อ่าน โดยไม่มีส่วนเกี่ยวข้องกับหรือผูกพันใด ๆ กับ บริษัทหลักทรัพย์ คิงส์ฟอร์ด จำกัด (มหาชน) ไม่ว่ากรณีใด

Stock Calendar



KINGSFORD

รายงานการเปลี่ยนแปลงการถือหลักทรัพย์ของผู้บริหาร (แบบ 59-2) ประจำวันที่ 13 กรกฎาคม 2564

ชื่อผู้บริหาร	ประเภทหลักทรัพย์	วันที่ ได้มา / จำหน่าย	จำนวน	ราคา	วิธีการ ได้มา/ จำหน่าย	
KWM	นางสาว ดิยาภรณ์ วนโกสม	ใบสำคัญแสดงสิทธิที่จะซื้อหุ้น	08/07/2564	5,000,000	-	โอน
KWM	นางสาว ดิยาภรณ์ วนโกสม	ใบสำคัญแสดงสิทธิที่จะซื้อหุ้น	08/07/2564	5,000,000	-	โอน
CHAYO	นาย สุขสันต์ ยศะสินธุ์	ใบสำคัญแสดงสิทธิที่จะซื้อหุ้น	12/07/2564	66,590	9.42	ขาย
CHAYO	นาย สุขสันต์ ยศะสินธุ์	หุ้นสามัญ	12/07/2564	44,500	14.00	ซื้อ
CHAYO	นาย สุขสันต์ ยศะสินธุ์	ใบสำคัญแสดงสิทธิที่จะซื้อหุ้น	12/07/2564	75	4.98	ขาย
CHAYO	นาย สุขสันต์ ยศะสินธุ์	หุ้นสามัญ	12/07/2564	18,000	14.00	ซื้อ
DOHOME	นางสาว อริยา ตั้งมิตรประชา	หุ้นสามัญ	12/07/2564	100,000	27.00	ขาย
DOHOME	นางสาว อริยา ตั้งมิตรประชา	หุ้นสามัญ	12/07/2564	100,000	26.75	ซื้อ
TC	นาย กัมพล วัชรนิมิต	หุ้นสามัญ	09/07/2564	100,000	6.27	ขาย
SST	นางสาว ดวงดาว ชินธรรมมิตร	ใบสำคัญแสดงสิทธิที่จะซื้อหุ้น	12/07/2564	40,000	0.62	ขาย
ALLY	นาย กรินทร์ เอี่ยมสกุลรัตน์	หน่วยทรัสต์	09/07/2564	20,000	6.40	ซื้อ
AIMIRT	นาย จรัสฤทธิ์ อรรถเวทยาวรุณี	หน่วยทรัสต์	12/07/2564	500	12.40	ซื้อ
TQR	นาย ชนะพันธ์ พิริยะพันธ์	หุ้นสามัญ	09/07/2564	25,400	15.44	ซื้อ
THG	นาย บุญ วนาสิน	หุ้นสามัญ	09/07/2564	87,000	29.00	ซื้อ
THG	นาย บุญ วนาสิน	หุ้นสามัญ	09/07/2564	163,000	29.25	ซื้อ
THG	นาย บุญ วนาสิน	หุ้นสามัญ	12/07/2564	67,000	28.50	ซื้อ
THG	นาย บุญ วนาสิน	หุ้นสามัญ	12/07/2564	111,000	29.00	ซื้อ
THG	นาย บุญ วนาสิน	หุ้นสามัญ	12/07/2564	172,000	29.25	ซื้อ
MENA	นางสาว ณัฐธิชา สุพร	หุ้นสามัญ	07/07/2564	100,000	2.38	ขาย
MENA	นางสาว บงกช โพธิ์ทอง	หุ้นสามัญ	12/07/2564	100,000	2.28	ขาย
MJD	นางสาว เพชรลดา พูลวรลักษณ์	หุ้นสามัญ	09/07/2564	135,000	1.85	ซื้อ
MJD	นาย สุริยา พูลวรลักษณ์	หุ้นสามัญ	12/07/2564	60,700	1.88	ซื้อ
MJD	นาย สุริยา พูลวรลักษณ์	หุ้นสามัญ	12/07/2564	39,300	1.89	ซื้อ
MC	นางสาว สุณี เสรีภานุ	หุ้นสามัญ	12/07/2564	184,900	8.90	ซื้อ
RJH	นาง พรทิพย์ วุฒิกุลประพันธ์	หุ้นสามัญ	12/07/2564	20,000	34.00	ขาย
RJH	นาย วชิระ วุฒิกุลประพันธ์	หุ้นสามัญ	12/07/2564	40,000	34.06	ขาย
VIBHA	นาง บวรพรรณ รั้วประเสริฐ	หุ้นสามัญ	28/06/2564	1,000,000	2.48	ขาย
VIBHA	นาง บวรพรรณ รั้วประเสริฐ	หุ้นสามัญ	08/07/2564	1,000,000	2.62	ขาย
VIBHA	นาง บวรพรรณ รั้วประเสริฐ	หุ้นสามัญ	09/07/2564	500,000	2.58	ขาย
SPALI	นาง อัจฉรา ตั้งมดิธรรม	หุ้นสามัญ	12/07/2564	100,000	20.40	ซื้อ
SPALI	นาย ประทีป ตั้งมดิธรรม	หุ้นสามัญ	12/07/2564	100,000	20.40	ซื้อ
AUCT	นาย สุธี สมานี	หุ้นสามัญ	09/07/2564	100,000	9.60	ขาย
AUCT	นาย สุธี สมานี	หุ้นสามัญ	12/07/2564	50,000	9.70	ขาย
AS	นาย ปราโมทย์ สุดจิตพร	ใบสำคัญแสดงสิทธิที่จะซื้อหุ้น	07/07/2564	921,900	9.02	ขาย
AS	นาย ปราโมทย์ สุดจิตพร	ใบสำคัญแสดงสิทธิที่จะซื้อหุ้น	08/07/2564	712,000	9.10	ขาย

Stock Calendar



KINGSFORD

แบบรายงานการได้มาหรือจำหน่ายหลักทรัพย์ของกิจการ (แบบ 246-2) ประจำวันที่ 13 กรกฎาคม 2564

หลักทรัพย์	ชื่อผู้ได้มา/จำหน่าย	วิธีการ	ประเภท หลักทรัพย์ ¹	% ก่อน ได้มา/ จำหน่าย	% ได้มา/ จำหน่าย	% หลัง ได้มา/ จำหน่าย	วันที่ได้มา/ จำหน่าย	% ก่อน ได้มา/ จำหน่าย (กลุ่ม) ²	% ได้มา/ จำหน่าย (กลุ่ม) ²	% หลัง ได้มา/ จำหน่าย (กลุ่ม) ²
DDD	นาย มงคล ประกิจชัยวัฒนา	จำหน่าย	หุ้น	5.0099	0.0629	4.947	07/07/2564	5.0099	0.0629	4.947

Stock Calendar



KINGSFORD

July 2021					
Monday	Tuesday	Wednesday	Thursday	Friday	
	12	13	14	15	16
<p>XD STANLY (5.50 חרוג)</p> <p>New Shares ALL 6,816,632 Shares ITEL 27,324,213 Shares 7UP 201,225,400 Shares</p> <p>NEWLISTED RS08C2111S 80 m Units KBN08C2111S 90 m Units CPN08C2111S 80 m Units BGRI08C2111S 80 m Units BBL08C2112S 80 m Units RS06C2111A 40 m Units VGI06C2111A 40 m Units THAN06C2111A 40 m Units SPRC06C2111A 40 m Units GUNK06P2111A 40 m Units DELTO6P2110A 40 m Units CPAL06C2111K 40 m Units PTTE06C2111A 40 m Units KBAN06C2111A 40 m Units KBAN16C2111A 100 m Units CHG16C2111A 100 m Units BCH16C2111A 100 m Units JMT41C2110A 50 m Units GUNK41C2110B 120 m Units TISC41C2110A 50 m Units MTC41C2110A 70 m Units CBG41C2110B 120 m Units COM741C2110A 80 m Units EA41C2110 120 m Units KBAN41C2110B 120 m Units BLL41C2110B 100 m Units SCB41C2110A 60 m Units HANA08C2111S 80 m Units SCB13C2111A 120 m Units PTT13C2111A 120 m Units PRM13C2111A 120 m Units BBL13C2111A 120 m Units AEON13C2111A 120 m Units RS19C2111C 120 m Units AOT19C2111A 120 m Units TOP19C2111A 120 m Units RATC19C2111A 120 m Units PTT19C2111A 120 m Units IRPC19C2111A 120 m Units HMPR19C2111A 120 m Units S5001P2109B 50 m Units S5001C2109B 50 m Units</p>	<p>NEWLISTED TTB01C2112X 100 m Units THAN01P2111X 60 m Units THAN01C2111X 60 m Units SPRC01P2111X 40 m Units SPRC01C2111X 50 m Units SCGP01P2111X 100 m Units SCC01C2111X 100 m Units SCB01C2111X 100 m Units RBF01P2111X 40 m Units RBF01C2111A 70 m Units RATC01C2111A 50 m Units PTTE01P2111X 100 m Units PTTE01C2111X 100 m Units PTT01C2111X 100 m Units LH01C2112X 100 m Units KTC01P2111X 40 m Units IVL01C2111X 100 m Units GUNK01P2111X 40 m Units EA01P2111X 90 m Units CHG01C2111X 70 m Units BCH01C2111X 100 m Units STA01C2111X 100 m Units PTG01P2111X 70 m Units PTG01C2111X 100 m Units KCE01P2111X 30 m Units COM701P2110X 40 m Units CBG01C2111X 100 m Units AMAT01C2111X 70 m Units S5041C2109C 120 m Units S5016C2109C 20 m Units AEON06C2111B 40 m Units STEC06C2111A 40 m Units AEON06C2111A 40 m Units TQM08C2111S 80 m Units</p>	<p>New Shares CHO 11,111,111 Shares</p> <p>NEWLISTED TKN19C2111B 120 m Units MINT19P2111A 120 m Units S5013C2109D 99 m Units TU19C2111B 120 m Units TTB13C2111A 120 m Units TOP13C2111A 120 m Units SPRC13C2111A 120 m Units RS13C2111A 120 m Units PTTG13C2111A 120 m Units PTTE13C2111A 120 m Units IRPC13C2111A 120 m Units ESSO13C2111A 120 m Units COM713C2111A 120 m Units HSTE28P2109A 30 m Units HSTE28P2109B 30 m Units HSTE28C2109C 30 m Units HSTE28C2109B 30 m Units HSTE28C2109A 30 m Units HSI28P2109A 106 m Units HSI28P2109B 111 m Units HSI28P2109C 116 m Units HSI28P2109D 122 m Units HSI28C2109D 150 m Units HSI28C2109C 150 m Units HSI28C2109B 108 m Units HSI28C2109A 100 m Units</p>	<p>New Shares SENA 6,984,763 Shares</p> <p>NEWLISTED S5013P2109A 50 m Units HANA19P2111A 80 m Units STA13P2111A 60 m Units GUNK19P2111A 120 m Units STGT13C2111B 120 m Units STA19P2111A 120 m Units ST13C2111A 120 m Units COM719C2111A 120 m Units BJC13C2111A 120 m Units PTTE19C2111A 120 m Units ESSO19C2111A 120 m Units ORI19C2111A 120 m Units BCP13C2111A 120 m Units PTTG19C2111A 120 m Units HANA13P2111A 60 m Units</p> <p>New Shares TRU 160,000 Shares</p> <p>NEWLISTED KWM-W1 139.998.338 Units</p>	<p>XD VGI (0.041 חרוג)</p> <p>XD AIMIRT (0.2205 חרוג)</p>	

Stock Calendar



KINGSFORD

19	20	21	22	23
	XR IP 30 :1 @20.00 บาท XW IP 1: 2	XW BC 5:1	XR WIIK 1.75 : 1 @2.70 บาท	XD BTS (0.16 บาท)

26	27	28	29	30
วันหยุด		วันหยุด		XD BLAND (0.03 บาท) KYE (25.25 บาท)

XD – Excluding Dividend	XD(ST) – Excluding Stock Dividend	XM – Exclude meetings	XN – Ex-Capital Return	XI – Excluding Interest
XP – Excluding Principal	XR – Excluding Right	XW – Excluding Warrant	XS – Excluding Short-term Warrant	XA – Excluding All
XE – Excluding Exercise	*ND – No Dividend Payment	PD – Payment Date	XT – Excluding TSR ; @ – price per share / price per unit /	
XD – Excluding Dividend	XD(ST) – Excluding Stock Dividend	XM – Exclude meetings	XN – Ex-Capital Return	XI – Excluding Interest
XP – Excluding Principal	XR – Excluding Right	XW – Excluding Warrant	XS – Excluding Short-term Warrant	XA – Excluding All
XE – Excluding Exercise	*ND – No Dividend Payment	PD – Payment Date	XT – Excluding TSR ; @ – price per share / price per unit /	



NVDR Update

Most Active Values (Btmn)

	Top 20 Net Buying Value (B m)					Top 20 Net Selling Value (B m)					Month to Date		Year to Date							
	ก.ค.- 64					ก.ค.- 64					กรกฎาคม 2564		04 ม.ค.-13 ก.ค. 64							
	13	12	9	8	7	13	12	9	8	7	Net Buy	Net Sell	Net Buy	Net Sell						
1	PTTGC	1,507.0	-688.8	106.5	285.3	-31.1	KCE	-543.2	654.8	-258.6	72.9	7.1	BBL	1,396.47	BANPU	(2,148.32)	KBANK	11,358.1	INTUCH	-3,743.3
2	SCC	201.4	-76.8	56.4	98.1	-249.4	CPF	-452.8	-42.4	-402.9	-154.1	-195.1	KTC	1,297.16	KBANK	(2,117.28)	PTTEP	9,853.7	CPN	-2,990.5
3	KTC	132.5	239.7	490.3	-187.0	59.8	HANA	-322.9	344.2	4.8	-26.7	180.7	IVL	1,085.41	CPF	(1,563.59)	OR	7,850.9	BEM	-2,587.7
4	BEC	117.5	25.2	32.7	2.6	-20.0	BANPU	-264.0	-13.4	8.0	318.7	-102.4	PTTGC	977.25	PTT	(1,416.43)	SCGP	5,198.6	CPF	-2,543.1
5	IVL	112.0	154.7	146.1	205.3	-16.7	AOT	-262.1	-200.4	-51.3	52.0	-299.3	CBG	500.70	CPALL	(1,402.23)	SCC	4,856.0	GPSC	-2,346.3
6	RCL	110.2	-71.1	-262.5	288.4	-33.7	TOP	-208.6	172.1	23.2	176.9	-71.9	TTA	459.39	AOT	(1,349.51)	IVL	4,849.8	ADVANC	-2,247.8
7	KBANK	74.7	8.5	58.1	-1,005.9	-276.2	PTTEP	-169.0	19.1	-165.4	-1,054.8	-353.2	SAWAD	453.91	PTTEP	(960.71)	CBG	4,166.8	BOMS	-1,831.0
8	JMART	61.4	55.3	-71.2	-86.6	22.8	SCB	-155.0	-11.7	-122.9	80.0	-289.8	NER	398.52	TU	(955.08)	SCB	3,775.8	STA	-1,759.8
9	CPN	41.8	-23.3	26.8	-13.0	-54.4	CPALL	-144.5	-106.7	-83.9	-186.1	-163.9	BTS	360.60	KCE	(940.54)	PTT	3,257.7	HMPRO	-1,637.8
10	TTA	38.1	33.0	61.4	4.3	0.2	BBL	-134.2	118.9	434.3	864.8	160.0	OR	342.31	SCB	(878.35)	TOP	3,136.3	KTC	-1,548.7
11	SF	34.0	-2.8	36.4	54.7	3.5	GLOBAL	-60.0	32.0	19.1	93.5	89.6	ASIAN	326.91	SCC	(571.90)	STGT	2,771.0	TU	-1,413.6
12	INTUCH	33.2	-29.2	-4.9	-32.9	4.7	TISCO	-52.4	30.3	-72.2	-97.1	83.8	GPSC	321.60	ADVANC	(532.63)	PTTGC	2,737.1	EGCO	-1,386.6
13	AP	31.5	5.3	14.6	-8.7	-1.7	TVO	-44.6	-1.2	-4.8	-11.2	12.2	EPG	310.46	STGT	(493.78)	KCE	2,362.5	MINT	-1,286.8
14	PSL	29.1	-27.4	-131.8	121.8	-16.6	JTS	-38.5	48.7	20.9	0.3	-0.1	TOP	260.13	TTB	(431.36)	TTA	2,025.9	BBL	-1,254.4
15	GUNKUL	27.3	-77.2	162.7	55.4	-17.8	SIRI	-36.7	1.1	128.5	35.2	-12.2	GLOBAL	248.99	MINT	(345.78)	OSP	1,696.8	CPALL	-984.3
16	UKEM	21.8	3.3	10.6	4.5	-11.1	HMPRO	-34.6	-6.9	6.7	53.1	8.1	DOHOME	239.62	INTUCH	(277.02)	TIDLOR	1,641.3	PRM	-950.8
17	LANNA	21.6	1.8	0.7	-2.1	-56.7	ASK	-33.6	-31.1	-15.3	1.1	-1.2	RCL	218.15	DTAC	(270.29)	AP	1,632.4	RATCH	-926.1
18	IRPC	20.8	-25.6	24.6	-92.3	-159.0	DELTA	-31.1	7.3	102.8	88.4	108.4	HANA	206.08	GULF	(212.88)	DELTA	1,394.1	DTAC	-728.2
19	EGCO	19.3	1.9	-14.0	-87.9	-61.6	SIS	-28.0	18.0	-17.5	17.3	-20.1	7UP	184.93	COM7	(206.89)	LH	1,061.5	BLAND	-659.0
20	DCC	17.0	22.2	8.1	54.1	-24.4	SYNEX	-25.2	6.9	-5.8	15.4	11.2	SPRC	177.04	SCGP	(199.45)	IRPC	1,052.3	EA	-621.7

	Total Volume Shares						NVDR Shrs.			NVDR Shrs.		Paid up Capital (Last)	
	Buy	Sell	Total	Net	Turn.		14-Jul-21	% of paidup		14-Jul-21	% of paidup		
1	TTB	86,888,900	136,401,500	223,290,400	-49,512,600	34.20	1	TISCO-P	7,300	74.04	7,300	74.04	9,859
2	DIMET	84,523,900	84,762,800	169,286,700	-238,900	23.94	2	BBL	436,955,393	22.89	591,624,587	30.99	1,908,842,894
3	SIRI	61,218,600	91,832,200	153,050,800	-30,613,600	23.53	3	NINE	77,693,138	21.25	27,193,610	7.44	365,549,286
4	CHG	58,591,606	53,291,800	111,883,406	5,299,806	18.46	4	KBANK	474,880,530	20.04	510,910,466	21.35	2,369,327,593
5	EFORL	64,672,000	45,105,700	109,777,700	19,566,300	24.48	5	EMC-W6	805,325,302	19.10	20,635,904	0.49	4,216,746,892
6	GUNKUL	51,557,752	45,892,300	97,450,052	5,665,452	12.49	6	AP	513,258,025	16.32	238,014,265	7.57	3,145,899,495
7	7UP	89,507,901	6,990,602	96,498,503	82,517,299	13.90	7	LH	1,946,306,508	16.29	2,184,242,475	18.28	11,949,713,176
8	NER	57,585,801	8,443,514	66,029,315	49,142,287	20.66	8	MINT-W7	32,846,154	14.77	21,349	9.06	222,429,601
9	BROOK	42,384,667	19,351,800	61,736,467	23,032,867	19.24	9	TU	698,048,854	14.63	561,030,006	11.76	4,771,815,496
10	UKEM	32,646,614	26,183,910	58,830,524	6,462,704	5.21	10	THIP	12,943,539	14.38	11,168,087	13.96	89,999,686
11	COTTO	25,142,400	33,649,241	58,791,641	-8,506,841	13.14	11	GBX	145,722,661	13.38	129,608,800	11.90	1,089,076,392
12	BANPU	17,395,500	36,930,700	54,326,200	-19,535,200	16.13	12	INTUCH	397,970,800	12.41	609,722,597	19.02	3,206,598,547
13	ACE	18,084,136	32,805,500	50,889,636	-14,721,364	19.90	13	SAT	50,396,561	11.85	59,997,539	14.11	425,193,894
14	AWC	16,606,950	32,654,100	49,261,050	-16,047,150	31.70	14	SCC	137,768,294	11.48	118,232,944	9.85	1,200,000,000
15	PTTGC	37,713,495	11,483,300	49,196,795	26,230,195	32.63	15	MCS	53,333,203	11.18	46,992,656	9.40	477,000,000
16	CPF	15,034,600	32,487,033	47,521,633	-17,452,433	26.44	16	MACO	591,697,175	10.93	164,266,698	3.79	5,411,980,914
17	BWG	24,356,200	16,846,800	41,203,000	7,509,400	10.02	17	AH	37,552,586	10.58	43,608,336	13.52	354,842,012
18	IRPC	21,442,706	15,868,200	37,310,906	5,574,506	23.03	18	GL	157,581,361	10.33	236,313,813	15.49	1,525,538,158
19	BEM	17,078,925	14,233,000	31,311,925	2,845,925	41.21	19	SCB	345,748,855	10.18	324,310,953	9.55	3,395,632,678
20	ITD	17,825,400	12,430,900	30,256,300	5,394,500	29.41	20	KGI	195,796,579	9.83	117,665,840	5.91	1,991,763,130

Source : SET.OR.TH

ข้อมูลในเอกสารฉบับนี้ รวบรวมมาจากแหล่งข้อมูลที่น่าเชื่อถือ อย่างไรก็ตาม บริษัทหลักทรัพย์ คิงส์ฟอร์ด จำกัด (มหาชน) ไม่สามารถที่จะยืนยันหรือรับรองความถูกต้องของข้อมูลเหล่านี้ได้ ไม่ว่าประการใด ๆ บทวิเคราะห์ในเอกสารนี้ จัดทำขึ้นโดยอ้างอิงถึงข้อมูลทางวิชาการเกี่ยวกับหลักทรัพย์ที่วิเคราะห์ และไม่ได้เป็นการชี้นำหรือเสนอแนะให้ซื้อหรือขายหลักทรัพย์ใด ๆ การตัดสินใจซื้อหรือขายหลักทรัพย์ใด ๆ ของผู้อ่าน ไม่ว่าจะเกิดจากการอ่านบทความในเอกสารนี้หรือไม่ก็ตาม ล้วนเป็นผลจากการใช้วิจารณญาณของผู้อ่าน โดยไม่มีส่วนเกี่ยวข้องกับคิงส์ฟอร์ด จำกัด (มหาชน) ไม่ว่ากรณีใด

Disclaimer



KINGSFORD

คำแนะนำการลงทุน และความหมายของคำแนะนำการลงทุน

Stock Rating หมายถึงการให้คำแนะนำการลงทุนของบริษัท แบ่งเป็น 3 ระดับ

Buy หมายถึง ราคาพื้นฐานสูงกว่าราคาตลาด 15% หรือมากกว่า

Hold หมายถึงราคาพื้นฐานสูงกว่าราคาตลาดไม่เกิน 15% หรือต่ำกว่าราคาตลาดไม่เกิน 15 %

Sell หมายถึง ราคาพื้นฐานต่ำกว่าราคาตลาด 15% หรือมากกว่า

เอกสารฉบับนี้จัดทำขึ้นโดยบริษัทหลักทรัพย์คิงส์ฟอร์ด จำกัด (มหาชน) ข้อมูลที่ปรากฏในเอกสารฉบับนี้จัดทำโดยอาศัยข้อมูลที่จัดทำมาจากแหล่งที่เชื่อหรือควรเชื่อว่ามี ความน่าเชื่อถือ และ/หรือถูกต้อง อย่างไรก็ตามบริษัทไม่ยืนยัน และไม่รับรองถึงความครบถ้วนสมบูรณ์หรือถูกต้องของข้อมูลดังกล่าว และไม่ได้ประกันราคาหรือผลตอบแทน ของหลักทรัพย์ที่ปรากฏข้างต้น แม้ว่าข้อมูลดังกล่าวจะปรากฏข้อความที่อาจเป็นหรืออาจตีความว่าเป็นเช่นนั้นได้ บริษัทจึงไม่รับผิดชอบต่อการนำเอาข้อมูล ข้อความ ความเห็น และหรือบทสรุปที่ปรากฏในเอกสารฉบับนี้ไปใช้ไม่ว่ากรณีใดๆ ข้อมูลและความเห็นที่ปรากฏอยู่ในเอกสารฉบับนี้ได้ประสงค์จะชี้ชวน เสนอแนะ หรือจูงใจให้ลงทุน ใน หรือ ซื้อหรือขายหลักทรัพย์ที่ปรากฏในเอกสารฉบับนี้และข้อมูลมีการแก้ไขเพิ่มเติมเปลี่ยนแปลงโดยมีต้องแจ้งให้ทราบล่วงหน้า ผู้ลงทุนควรใช้ดุลยพินิจอย่างรอบคอบใน การลงทุนในหรือซื้อหรือขายหลักทรัพย์ บริษัทสงวนลิขสิทธิ์ในข้อมูลที่ปรากฏในเอกสารนี้ ห้ามมิให้ผู้ใดใช้ประโยชน์ ทำซ้ำ ดัดแปลง นำออกแสดง ทำให้ปรากฏหรือเผยแพร่ ต่อสาธารณชน ไม่ว่าด้วยประการใดๆ ซึ่งข้อมูลในเอกสารนี้ไม่ว่าทั้งหมดหรือบางส่วน เว้นแต่ได้รับอนุญาตเป็นหนังสือจากบริษัทเป็นการล่วงหน้า การกล่าว คิด หรืออ้างอิง ข้อมูลบางส่วนตามสมควรในเอกสารนี้ ไม่ว่าในบทความ บทวิเคราะห์ บทวิจัย หรือในเอกสาร หรือการสื่อสารอื่นใดจะต้องกระทำโดยถูกต้อง และไม่เป็นการก่อให้เกิดการ เข้าใจผิดหรือความเสียหายแก่บริษัท ต้องรับรู้ถึงความเป็นเจ้าของลิขสิทธิ์ในข้อมูลบริษัท และต้องอ้างอิงถึงเอกสารฉบับนี้ และวันที่ในเอกสารฉบับนี้ของบริษัทโดยชัดเจน การลงทุนในหรือซื้อหรือขายหลักทรัพย์ย่อมมีความเสี่ยง ท่านควรทำความเข้าใจอย่างถ่องแท้ต่อลักษณะของหลักทรัพย์แต่ละประเภทและควรศึกษาข้อมูลของบริษัทที่ออก หลักทรัพย์และข้อมูลอื่นใดที่เกี่ยวข้องก่อนการตัดสินใจลงทุนในหรือซื้อหรือขายหลักทรัพย์

ข้อมูลในเอกสารฉบับนี้ รวบรวมมาจากแหล่งข้อมูลที่นำเชื่อถือ อย่างไรก็ดี บริษัทหลักทรัพย์ คิงส์ฟอร์ด จำกัด(มหาชน)ไม่สามารถที่จะยืนยันหรือรับรองความถูกต้องของข้อมูลเหล่านี้ได้ ไม่ว่าประการใดๆ บทวิเคราะห์ในเอกสารนี้ จัดทำขึ้นโดยอ้างอิง หลักเกณฑ์ทางวิชาการเกี่ยวกับหลักการวิเคราะห์ และมีได้เป็นการชี้แนะ หรือเสนอแนะให้ซื้อหรือขายหลักทรัพย์ใดๆ การตัดสินใจซื้อหรือขายหลักทรัพย์ใดๆ ของผู้อ่าน ไม่ว่าจะเกิดจากการอ่านบทความในเอกสารนี้หรือไม่ก็ตาม ล้วนเป็นผลจากการใช้ วิจารณญาณของผู้อ่าน โดยไม่มีส่วนเกี่ยวข้องกับอะไรรวมทั้งกับ บริษัทหลักทรัพย์ คิงส์ฟอร์ด จำกัด(มหาชน) ไม่ว่ากรณีใด

Disclaimer



KINGSFORD

Thai Institute of Directors Association (IOD) – Corporate Governance Report Rating 2020 (CG Score) ข้อมูล 19 พฤศจิกายน 2563



AAV	BAFS	BWG	CPN	FPI	ICHI*	LANNA	MSC	PG	PTTGC	THREL	TSC	VGI
ADVANC	BANPU	CENTEL	CSS	FPT	III	LH	MTC	PHOL	PYLON	TIP	TSR	VIH
AF	BAY	CFRESH	DELTA	FSMART	ILINK	LHFG	NCH	PLANB	Q-CON	TIPCO	TSTE	WACOAL
AIRA	BCP	CHEWA	DEMCO	GBX	INTUCH	LIT	NCL	PLANET	QH	TISCO	TSTH	WAVE
AKP	BCPG	CHO	DRT	GC	IRPC	LPN	NEP	PLAT	QTC	TK	TTA	WHA
AKR	BDMS	CIMBT	DTAC	GCAP	IVL	MAKRO	NKI	PORT	RATCH	TKT	TTCL	WHAUP
ALT	BEC	CK	DTC	GEL	JKN	MALEE	NOBLE*	PPS	RS	TMB	TTW	WICE
AMA	BEM	CKP	DV8	GFPT	JSP	MBK	NSI	PR9	S	TMILL	TU	WINNER
AMATA	BGRIM	CM	EA	GGC	JWD	MBKET	NVD	PREB	S & J	TNDT	TVD	
AMATAV	BIZ	CNT	EASTW	GPSC	K	MC	NYT	PRG	SAAM	TNL	TVI	
ANAA	BKI	COL	ECF	GRAMMY	KBANK	MCOT	OISHI	PRM	SABINA	TOA	TVO	
AOT	BLA	COMAN	ECL	GUNKUL	KCE	METCO	ORI	PSH	SAMART	TOP	TWPC	
AP	BOL	COTTO	EGCO	HANA	KKP	MFEC	OTO	PSL	SAMTEL	TPBI	U	
ARIP	BPP	CPALL	EPG	HARN	KSL	MINT	PAP	PTG	SAT	TQM	UAC	
ARROW	BRR	CPF	ETE	HMPRO	KTB	MONO	PCSGH	PTT	SC	TRC	UBIS	
ASP	BTS	CPI	FNS	ICC	KTC	MOONG	PDJ	PTTEP	SCB	TRUE	UV	



2S	ASEFA	BTW	CWT	GL	TEL	LOXLEY	NEX	PT	SHR	SUC	TMI	UOBKH
ABM	ASIA	CBG	DCC	GLAND	J	LPH	NINE	QLT	SIAM	SUN	TMT	UP
ACE	ASIAN	CEN	DCON	GLOBAL	JAS	LRH	NTV	RCL	SINGER	SYNEX	TNITY	UPF
ACG	ASIMAR	CGH	DDD	GLOCON	JCK	LST	NWR	RICHY	SKE	T	TNP	UPOIC
ADB	ASK	CHARNA	DOD	GPI	JCKH	M	OCC	RML	SKR	TAE	TNR	UT
AEC	ASN	CHAYO	DOHOME	GULF	JMART	MACO	OGC	RPC	SKY	TAKUNI	TOG	UTP
AEONTS	ATP30	CHG	EASON	GYT	JMT	MAJOR	OSP	RWI	SMIT	TBSP	TPA	UWC
AGE	AUCT	CHOTI	EE	HPT	KBS	MBAX	PATO	S11	SMT	TCC	TPAC	VL
AH	AWC	CHOW	ERW	HTC	KCAR	MEGA	PB	SALEE	SNP	TCMC	TPCORP	VNT
AHC	AYUD	C	ESTAR	CN	KGI	META	PDG	SAMCO	SPA	TEAM	TPOLY	VPO
AIT	B	CIG	FE	FS	KIAT	MFC	PDI	SANKO	SPC	TEAMG	TPS	WIJK
ALLA	BA	CMC	FLOYD	LM	KOOL	MGT	PIMO	SAPPE	SPCG	TFG	TRITN	WP
AMANAH	BAM	COLOR	FN	MH	KTIS	MILL	PJW	SAWAD	SR	TIGER	TRT	XO
AMARIN	BBL	COM7	FORTH	NET	KWC	MITSIB	PL	SCI	SRICHA	TITLE	TRU	YUASA
APCO	BFIT	CPL	FSS	NSURE	KWM	MK	PM	SCP	SSC	TKN	TSE	ZEN
APCS	BGC	CRC	FTE	RC	L&E	MODERN	PPP	SE	SSF	TKS	TVT	ZIGA
APURE	BJC	CRD	FVC	RCP	LALIN	MTI	PRIN	SEG	STANLY	TM	TWP	ZMICO
AQUA	BJCHT	CSC	GENCO	T	LDC	MVP	PRINC	SFP	STI	TMC	UEC	
ASAP	BROOK	CSP	GJS	ITD*	LHK	NETBAY	PSTC	SGF	STPI	TMD	UMI	



7UP	AU	BM	CMAN	ESSO	INSET	KYE	NC	PK	RBF	SISB	SUPER	TPLAS
A	B52	BR	CMO	FMT	IP	LEE	NDR	PLE	RCI	SKN	SVOA	TTI
ABICO	BC	BROCK	CMR	GIFT	JTS	MATCH	NER	PMTA	RJH	SLP	TC	TYCN
AJ	BCH	BSBM	CPT	GREEN	JUBILE	MATI	NFC	POST	ROJNA	SMART	TCCC	UKEM
ALL	BEAUTY	BSM	CPW	GSC	KASET	M-CHAI	NNCL	PPM	RP	SOLAR	THMUI	UMS
ALUCON	BGT	BTNC	CRANE	GTB	KCM	MCS	NPK	PRAKIT	RPH	SPG	TIW	VCOM
AMC	BH	CAZ	CSR	HTECH	KKC	MDX	NUSA	PRECHA	RSP	SQ	TNH	VRANDA
APP	BIG	CCP	D	HUMAN	KUMWEL	MJD	OCEAN	PRIME	SF	SSP	TOPP	WIN
ARIN	BKD	CGD	EKH	IHL	KUN	MM	PAF	PROUD	SFLEX	STARK	TPCH	WORK
AS	BLAND	CITY	EP	INOX	KWG	MORE	PF	PTL	SGP	STC	TPIPP	WPH

ช่วงคะแนน	สัญลักษณ์	ความหมาย
90 - 100		ดีเลิศ
80 - 89		ดีมาก
70 - 79		ดี
60 - 69		ดีพอใช้
50 - 59		ผ่าน
ต่ำกว่า 50	No logo given	N/A

การเปิดเผยผลการสำรวจของสมาคมส่งเสริมสถาบันกรรมการบริษัทไทย (IOD) ในเรื่องการกำกับดูแลกิจการ (Corporate Governance) นี้เป็นการดำเนินการตามนโยบายของสำนักงานคณะกรรมการกำกับหลักทรัพย์และตลาดหลักทรัพย์ โดยการสำรวจของ IOD เป็นการสำรวจและประเมินจากข้อมูลของบริษัทจดทะเบียนในตลาดหลักทรัพย์แห่งประเทศไทยและตลาดหลักทรัพย์เอ็มเอไอ ที่มีการเปิดเผยต่อสาธารณะและเป็นข้อมูลที่ผู้ลงทุนทั่วไปสามารถเข้าถึงได้ ดังนั้นผลสำรวจดังกล่าวจึงเป็นการนำเสนอในมุมมองของบุคคลภายนอกโดยไม่ได้เป็นการประเมินการปฏิบัติและมิได้มีการใช้ข้อมูลภายในในการประเมิน ซึ่งผลสำรวจดังกล่าว เป็นผลการสำรวจ ณ วันที่ปรากฏในรายงานการกำกับดูแลกิจการบริษัทจดทะเบียนไทยเท่านั้น ดังนั้นผลการสำรวจจึงอาจเปลี่ยนแปลงได้ภายหลังจากวันดังกล่าว ทั้งนี้บริษัทหลักทรัพย์ คิงส์ฟอร์ด จำกัด (มหาชน) มิได้ยืนยันหรือรับรองถึงความถูกต้องของผลสำรวจดังกล่าวแต่อย่างใด

ข้อมูลในเอกสารฉบับนี้ รวบรวมมาจากแหล่งข้อมูลที่น่าเชื่อถือ อย่างไรก็ตาม บริษัทหลักทรัพย์ คิงส์ฟอร์ด จำกัด(มหาชน)ไม่สามารถที่จะยืนยันหรือรับรองความถูกต้องของข้อมูลเหล่านี้ได้ ไม่ว่าประการใดๆ บทวิเคราะห์ในเอกสารนี้ จัดทำขึ้นโดยอ้างอิงหลักเกณฑ์ทางวิชาการเกี่ยวกับหลักการวิเคราะห์ และมิได้เป็นการชี้แนะ หรือเสนอแนะให้ซื้อหรือขายหลักทรัพย์ใดๆ การตัดสินใจซื้อหรือขายหลักทรัพย์ใดๆ ของผู้อ่าน ไม่ว่าจะเกิดจากการอ่านบทความในเอกสารนี้หรือไม่ก็ตาม ล้วนเป็นผลจากการใช้วิจารณญาณของผู้อ่าน โดยไม่มีส่วนเกี่ยวข้องกับหรือผูกพันใดๆ กับ บริษัทหลักทรัพย์ คิงส์ฟอร์ด จำกัด(มหาชน) ไม่ว่ากรณีใด

Disclaimer



KINGSFORD

Anti-Corruption Progress Indicator 2019

บริษัทจดทะเบียนที่ได้ประกาศเจตนารมณ์เข้าร่วม CAC

7UP	AMATA	BKD	CI	EP	FSMART	JKN	KWG	NOBLE	SAAM	SINGER	SUPER	TRITN	ZIGA
ABICO	AMATAV	BM	COTTO	ERW	GPI	JMART	LDC	NOK	SAPPE	SKR	SYNEX	TTA	
AF	ANAN	BROCK	DDD	ESTAR	ILINK	JMT	MAJOR	PK	SCI	SPALI	THAI	UPF	
ALT	APURE	BUI	EA	ETE	IRC	JSP	META	PLE	SE	SSP	TKS	UV	
AMARIN	B52	CHO	EFORL	EVER	J	JTS	NCL	ROJNA	SHANG	STANLY	TOPP	WIN	

บริษัทจดทะเบียนที่ได้ได้รับการรับรอง CAC

2S	BCP	CIG	EGCO	HTC	KTC	MOONG	PCSGH	PSL	SCC	SPRC	THIP	TRU	WHA
ADVANC	BCPG	CIMBT	FE	ICC	KWC	MPG	PDG	PSTC	SCCC	SRICHA	THRE	TRUE	WHAUP
AI	BGC	CM	FNS	ICHI	L&E	MSC	PDI	PT	SCG	SSF	THREL	TSC	WICE
AIE	BGRIM	CMC	FPI	IFS	LANNA	MTC	PDJ	PTG	SCN	SSSC	TIP	TSTH	WIJK
AIRA	BJCHI	COL	FPT	INET	LHFG	MTI	PE	PTT	SEAOL	SST	TIPCO	TTCL	XO
AKP	BKI	COM7	FSS	INSURE	LHK	NBC	PG	PTTEP	SE-ED	STA	TISCO	TU	ZEN
AMA	BLA	CPALL	FTE	INTUCH	LPN	NEP	PHOL	PTTGC	SELIC	SUSCO	TKT	TVD	
AMANAH	BPP	CPF	GBX	IRPC	LRH	NINE	PL	PYLON	SENA	SVI	TMB	TVI	
AP	BROOK	CPI	GC	ITEL	M	NKI	PLANB	Q-CON	SGP	SYNTEC	TMD	TVO	
AQUA	BRR	CPN	GCAP	IVL	MAKRO	NMG	PLANET	QH	SIRI	TAE	TMILL	TWPC	
ARROW	BSBM	CSC	GEL	K	MALEE	NNCL	PLAT	QLT	SITHAI	TAKUNI	TMT	U	
ASK	BTS	DCC	GFPT	KASET	MBAX	NSI	PM	QTC	SMIT	TASCO	TNITY	UBIS	
ASP	BWG	DELTA	GGC	KBANK	MBK	NWR	PPP	RATCH	SMK	TBSP	TNL	UEC	
AYUD	CEN	DEMCO	GJS	KBS	MBKET	OCC	PPPM	RML	SMPC	TCAP	TNP	UKEM	
B	CENTEL	DIMET	GPSC	KCAR	MC	OCEAN	PPS	RW	SNC	TCMC	TNR	UOBKH	
BAFS	CFRESH	DRT	GSTEEL	KCE	MCOT	OGC	PREB	S&J	SNP	TFG	TOG	UWC	
BANPU	CGH	DTAC	GUNKUL	KGI	MFC	ORI	PRG	SABINA	SORKON	TFI	TOP	VGI	
BAY	CHEWA	DTC	HANA	KKP	MFEC	PAP	PRINC	SAT	SPACK	TFMAMA	TPA	VIH	
BBL	CHOTI	EASTW	HARN	KSL	MINT	PATO	SC	SPC	THANI	TPCORP	VNT	WNT	
BCH	CHOW	ECL	HMPRO	KTB	MONO	PB	PSH	SCB	SPI	THCOM	TPP	WACOAL	

คำชี้แจง ข้อมูลบริษัทที่เข้าร่วมโครงการแนวร่วมปฏิบัติของภาคเอกชนไทยในการต่อต้านทุจริต (Thai CAC) ของสมาคมส่งเสริมสถาบันกรรมการบริษัทไทย มี 2 กลุ่ม คือ

- ได้ประกาศเจตนารมณ์เข้าร่วม CAC

- ได้รับการรับรอง CAC

การเปิดเผยผลการประเมินดัชนีชี้วัดความคืบหน้าการป้องกันการมีส่วนเกี่ยวข้องกับการทุจริตคอร์รัปชัน (Anti-corruption Progress Indicators) ของบริษัทจดทะเบียนในตลาดหลักทรัพย์แห่งประเทศไทยซึ่งจัดทำโดยสถาบันไทยพัฒน์นี้ เป็นการดำเนินการตามนโยบายและตามแผนพัฒนาความยั่งยืนสำหรับบริษัทจดทะเบียนของสำนักงานคณะกรรมการกำกับหลักทรัพย์และตลาดหลักทรัพย์ โดยผลการประเมินดังกล่าวของสถาบันไทยพัฒน์ อาศัยข้อมูลที่ได้รับจากบริษัทจดทะเบียนตามบริษัทจดทะเบียนได้ระบุในแบบแสดงข้อมูลเพื่อการประเมิน Anti-corruption ซึ่งได้อ้างอิงข้อมูลมาจากแบบแสดงรายการข้อมูลประจำปี (แบบ 56-1) รายงานประจำปี (แบบ 56-2) หรือในบุคคลภายนอก โดยมิได้เป็นการประเมินการปฏิบัติของบริษัทจดทะเบียนในตลาดหลักทรัพย์แห่งประเทศไทย และมีได้ใช้ข้อมูลภายใต้เพื่อการประเมินเนื่องจากการประเมินดังกล่าวเป็นเพียงผลการประเมิน ณ วันที่ปรากฏในผลการประเมินเท่านั้น ดังนั้นผลการประเมินจึงอาจเปลี่ยนแปลงได้ภายหลังวันดังกล่าว หรือเมื่อข้อมูลที่เกี่ยวข้องมีการเปลี่ยนแปลง ทั้งนี้ บริษัทหลักทรัพย์ คิงส์ฟอร์ด จำกัด (มหาชน) มิได้ยืนยัน ตรวจสอบ หรือรับรองความถูกต้องครบถ้วนของผลการประเมินดังกล่าวแต่อย่างใด

ข้อมูลในเอกสารฉบับนี้ รวบรวมมาจากแหล่งข้อมูลที่น่าเชื่อถือ อย่างไรก็ตาม บริษัทหลักทรัพย์ คิงส์ฟอร์ด จำกัด (มหาชน) ไม่สามารถที่จะยืนยันหรือรับรองความถูกต้องของข้อมูลเหล่านี้ได้ ไม่ว่าประการใดๆ บทวิเคราะห์ในเอกสารนี้ จัดทำขึ้นโดยอ้างอิงหลักเกณฑ์ทางวิชาการเกี่ยวกับหลักการวิเคราะห์ และมีได้เป็นการชี้แนะ หรือเสนอแนะให้ซื้อหรือขายหลักทรัพย์ใดๆ การตัดสินใจซื้อหรือขายหลักทรัพย์ใดๆ ของผู้อ่าน ไม่ว่าจะเกิดจากการอ่านบทความในเอกสารนี้หรือไม่ก็ตาม ล้วนเป็นผลจากการใช้วิจารณญาณของผู้อ่าน โดยไม่มีส่วนเกี่ยวข้องหรือพันธะผูกพันใดๆ กับ บริษัทหลักทรัพย์ คิงส์ฟอร์ด จำกัด (มหาชน) ไม่ว่ากรณีใด