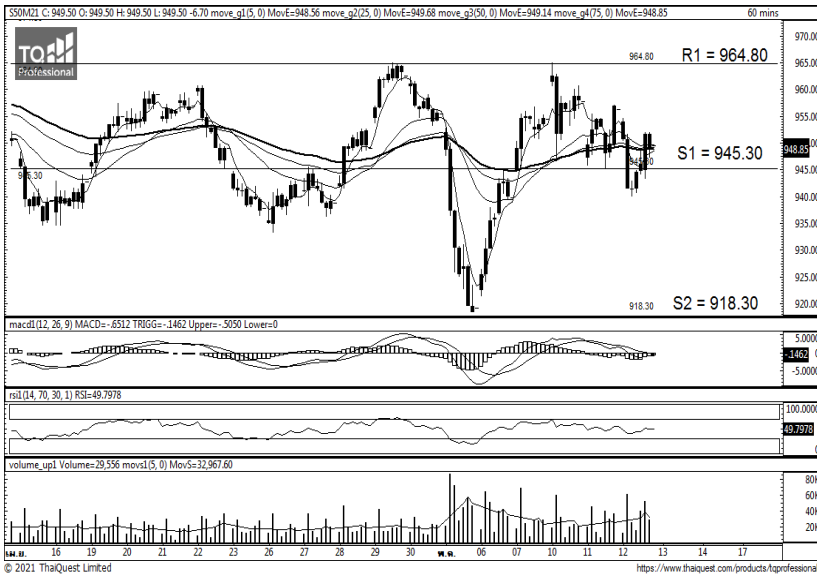




วันพฤหัสบดีที่ 13 พฤษภาคม พ.ศ. 2564

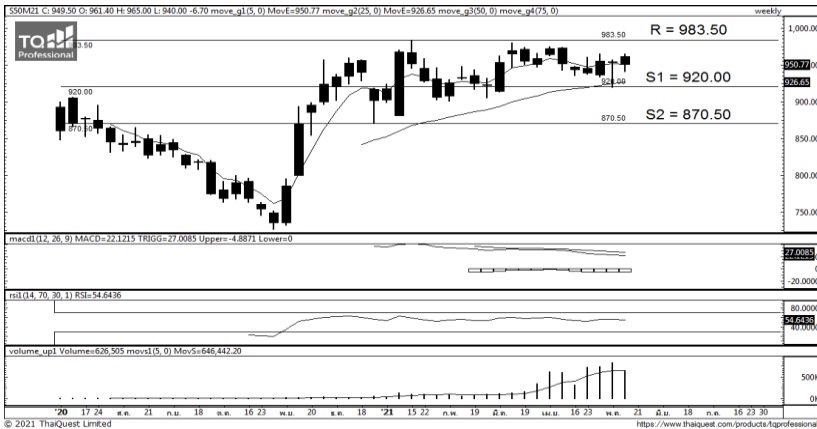


Source: Thaiquest * Time Frame 60 Minute

ภาพการลงทอนระยะสั้น

S50M21 ปิดที่ 949.5 จุด -6.7 จุด -0.7 %

คาด S50M21 แนว Sideways แม้วานนี้ราคาปิดแท่งเทียนขึ้นเหนือเส้นค่าเฉลี่ย EMA-75 ได้ Indicator RSI ที่ระดับ 49.79 แสดงถึงภาวะแกว่งออกข้างโดยแรงซื้อใกล้เคียงกับแรงขาย และ MACD อยู่บริเวณ +/- วงกรอบแนวรับ 945.30/918.30 แนวต้าน 964.80/974.80



Source: Thaiquest, KINGSFORD

ภาพการลงทอนรายสัปดาห์

แท่งเทียนสัปดาห์นี้ยังคงยกฐาน Higher-Low ให้สูงขึ้น และยังสามารรถสร้างราคาสูงสุดแบบ Higher-High ใหม่ได้ต่อเนื่องจากสามแท่งสัปดาห์ก่อนหน้านี้ และขึ้นเหนือ EMA-25 สัปดาห์ได้ ทำให้ภาพรวมรายสัปดาห์เป็น Sideways-Up โดยมีแนวรับ 920.00 และแนวต้าน 983.50

Market Overview

นักลงทุนต่างชาติ Short Futures สุทธิ -30528 สัญญา ทำให้มียอด Long สะสมตลอดเดือนพฤษภาคม เท่ากับ 16735 สัญญา และนักลงทุนต่างชาติขายหุ้นไทยสุทธิ -3256.24 ลบ. สะสมตลอดเดือน -14528.23 ลบ. และรวมทั้งปี ขาย -47556.78 ลบ.

คาด S50M21 Sideways แม้มี่แรงหนุนจากอังกฤษเผย GDP 1Q64 ดีกว่าคาด -1.6% สู้อ -1.5%(Q/Q),ราคาน้ำมัน Brent,WTI ขึ้น 68,65\$ /Brl หลัง EIAปรับเพิ่มคาดการณ์ราคาน้ำมันกอบร OPEC คาดอุปสงค์น้ำมันเพิ่ม 5.95 ล.Brl/วันในปีี้ จากกรฟื้นตัวศก.สอดคล้องกับ UN เพิ่มคาดศก.โลกปี 64 จากเดิม +4.7% สู้อ +5.4% แต่เผชิญแรงกดดันจากกังวลเงินเฟ้อสหรัฐเร่งตัวหลัง Core CPI มากกว่าคาด +0.3% สู้อ +0.9% (M/M) ทำให้คาดเฟดอาจขึ้นดอกเบี้ยเร็วขึ้นและลดวงเงิน QE คืนนี้สหรัฐเผยผู้ขอรับสวัสดิการว่างงานครั้งแรก คาด +4.9 แสนราย

Source: www.tfex.co.th

	Close	Change	% Chg	PREV	Volume	OI	Basis
SET50	952.55	-4.42	-0.46%	956.97	1500.98 ML	-	
S50K21	949.60	-6.20	-0.65%	955.80	50	169	-2.95
S50M21	949.50	-6.70	-0.70%	956.20	240,141	297,099	-3.05
S50U21	945.20	-6.20	-0.65%	951.40	24,493	27,383	-7.35
S50Z21	944.50	-6.40	-0.67%	950.90	5,048	9,928	-8.05
S50Z21	944.50	-6.40	-0.67%	950.90	0.005048 ML	-	-8.05
S50H22	941.70	-5.90	-0.62%	947.60	0.002372 ML	-	-10.85

	Last	Support	Resistance
SET50	952.55	949.07/928.45	966.13/982.93
S50M21	949.50	945.30/918.30	964.80/974.80
S50U21	945.20	940.80/915.00	960.9/970..50

Volume/Inv	SET/MB	S50 Futures
Prop Trade	121.39	(Contract)
Foreign	- 3,256.24	30,528
Local Inst	- 3,374.88	4,854
Local Invt	6,509.73	25,674

APICHA RAOMANACHAI No. 002939
KITTI BUABUENG Assistant Derivatives Analyst

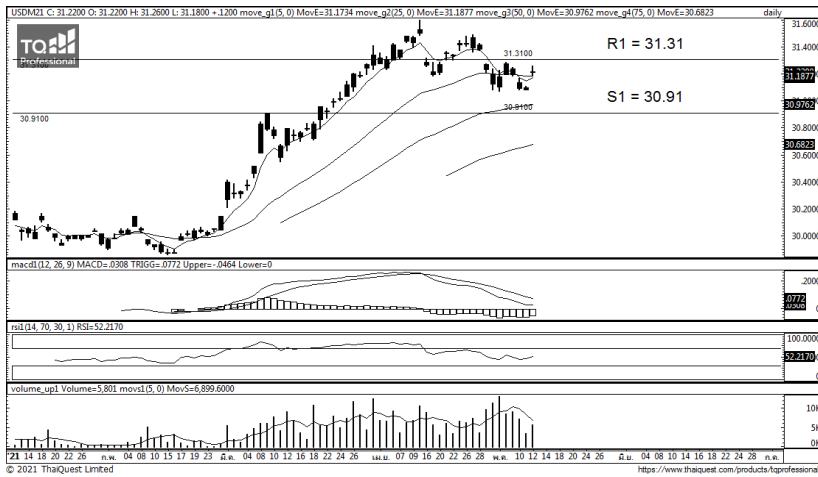
Disclaimer: ข้อมูลในเอกสารฉบับนี้ รวบรวมมาจากแหล่งข้อมูลที่น่าเชื่อถือ อย่างไรก็ดี บริษัทหลักทรัพย์ คิงส์ฟอร์ด จำกัด (มหาชน) ไม่สามารถที่จะยืนยันหรือรับรองความถูกต้องของข้อมูลเหล่านี้ได้ ไม่ว่าประการใด ๆ บทวิเคราะห์ในเอกสารนี้ จัดทำขึ้นโดยอ้างอิงหลักเกณฑ์ทางวิชาการเกี่ยวกับหลักการวิเคราะห์ และมีได้เป็นการชี้นำ หรือเสนอแนะให้ซื้อหรือขายหลักทรัพย์ใด ๆ การตัดสินใจซื้อหรือขายหลักทรัพย์ใด ๆ ของผู้อ่าน ไม่ว่าจะเกิดจากการอ่านบทความในเอกสารนี้หรือไม่ก็ตาม ล้วนเป็นผลจากการใช้วิจารณญาณของผู้อ่าน โดยไม่มีส่วนเกี่ยวข้องกับหรือพันธะผูกพันใด ๆ กับ บริษัทหลักทรัพย์ คิงส์ฟอร์ด จำกัด (มหาชน) ไม่พ่วงกรณีใด



Series	Close	Chg	Vol.	OI	OI Chg	Theory P	Basis	Day Left	LTD
			Contracts						
S50K21	949.60	-6.20	50	169	- 29	953	-2.95	15	28/05/2021
S50M21	949.50	-6.70	240,141	297,099	- 2,056	955	-3.05	47	29/06/2021
S50U21	945.20	-6.20	24,493	27,383	- 1,987	960	-7.35	139	29/09/2021
S50Z21	944.50	-6.40	5,048	9,928	- 208	965	-8.05	231	30/12/2021
S50H22	941.70	-5.90	2,372	3,550	- 278	969	-10.85	321	30/03/2022

Source: www.tfex.co.th, KINGSFORD

CURRENCY FUTURES



	Last	Change	Volume	OI
USDTHB	31.28	-0.01		
USDK21	31.21	0.11	5,257	534
USDM21	31.22	0.12	5,801	30,412
USDU21	31.23	0.11	1,834	7,283

	Last	Support	Resistance
USDTHB	31.28	30.95	31.33/32.00
USDM21	31.22	30.91	31.31/31.98
USDU21	31.23	30.90	31.30/31.90

Source: TFEX, KINGSFORD

Source: Thaiquest

ภาพการลงทุกระยะสั้น

Bond Yield สหรัฐอายุ 10 ปี ดีดตัวขึ้นสู่ 1.683% จากเงินเฟ้อที่เพิ่มขึ้นทำให้นักลงทุนคาดหวังผลตอบแทนที่ลดลง ทำให้ Bond Yield สูงขึ้น และส่งผลให้ Dollar Index แข็งค่าสู่ 90.71 จุด ทำให้นักลงทุนหันมาถือสินทรัพย์ดอลลาร์ กรอบแนวรับ 30.91 และแนวต้าน 31.31

APICHAJ RAOMANACHAI No. 002939
KITTI BUABUENG Assistant Derivatives Analyst

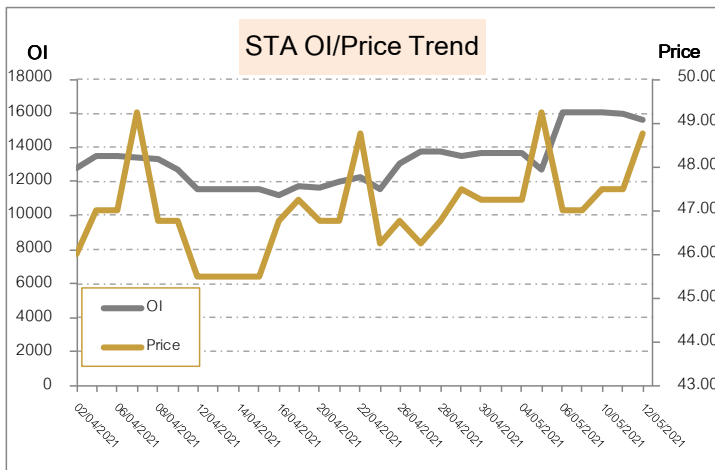
Disclaimer: ข้อมูลในเอกสารฉบับนี้ รวบรวมมาจากแหล่งข้อมูลที่น่าเชื่อถือ อย่างไรก็ตาม บริษัทหลักทรัพย์ คิงส์ฟอร์ด จำกัด (มหาชน) ไม่สามารถที่จะยืนยันหรือรับรองความถูกต้องของข้อมูลเหล่านี้ได้ ไม่ว่าประการใด ๆ บทวิเคราะห์ในเอกสารนี้ จัดทำขึ้นโดยอิงหลักเกณฑ์ทางวิชาการเกี่ยวกับหลักการวิเคราะห์ และมีได้เป็นการชี้แนะ หรือเสนอแนะให้ซื้อหรือขายหลักทรัพย์ใด ๆ การตัดสินใจซื้อหรือขายหลักทรัพย์ใด ๆ ของผู้อ่าน ไม่ว่าจะเกิดจากการอ่านบทความในเอกสารนี้หรือไม่ก็ตาม ล้วนเป็นผลจากการใช้วิจารณญาณของผู้อ่าน โดยไม่มีส่วนเกี่ยวข้องกับหรือพันธผูกพันใด ๆ กับ บริษัทหลักทรัพย์ คิงส์ฟอร์ด จำกัด (มหาชน) ไม่ว่ากรณีใด

5 Days Price Change VS 5 Days OI Change			
No.	Stock	Price Change %	OI
1	DELTA	52.04%	557
2	TU	19.87%	13,358
3	CKP	18.09%	22,082
4	BLA	13.86%	164
5	THAI	11.88%	3,753
6	TVO	5.80%	1,855
7	KCE	5.00%	4,938
8	THCOM	4.90%	12,343
9	AMATA	4.68%	12,733
10	GFPT	4.42%	5,654
11	STPI	4.02%	12,156
12	STA	3.72%	17,679
13	MEGA	3.70%	2,183
14	TTA	3.55%	41,233
15	CPF	3.51%	62,713
16	CBG	2.67%	17,763
17	SPRC	2.65%	4,637
18	EA	2.50%	8,434
20	SUPER	2.08%	278,434
21	TTW	1.74%	5,423

OI เปลี่ยนแปลงย้อนหลัง 1 วันทำการ		
Stock	OI	% Change
TU	9,317	62.29%
DELTA	874	40.97%
JAS	40,305	32.16%
BLA	569	23.16%
HANA	4,509	19.03%
PSL	26,958	9.49%
AP	6,331	8.61%
MINT	6,677	8.23%
TPIPL	48,981	7.54%
CPN	3,006	6.41%

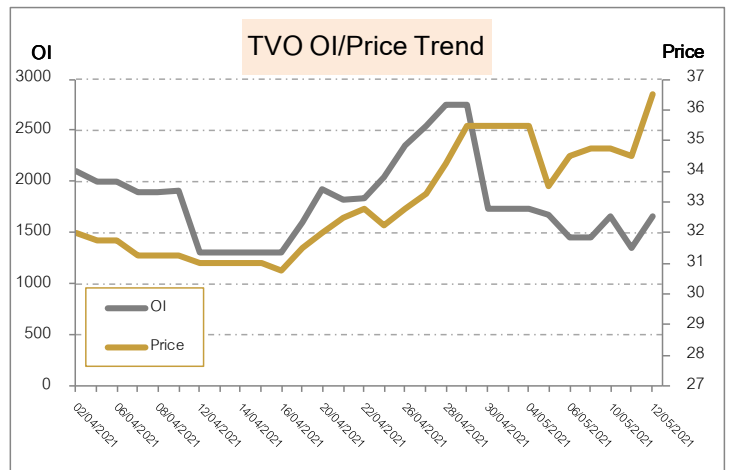
OI เปลี่ยนแปลงย้อนหลัง 5 วันทำการ (1 สัปดาห์)		
Stock	OI	% Change
BLA	164	246.95%
JAS	22,141	82.04%
DELTA	557	56.91%
BAY	1,437	41.82%
PSL	22,017	22.44%
QH	21,441	21.01%
ORI	16,999	18.17%
EPG	3,062	16.07%
GULF	5,213	13.41%
SGP	1,910	12.25%

ทิศทาง OI/ราคาหุ้นที่น่าจับตามอง



STA มีสถานะ Long ได้เปรียบ Resistance 52 และให้ Support 47
Cutloss ที่ 46.75

Source: KINGSFORD



TVO มีสถานะ Long ได้เปรียบ Resistance 38.75 และให้ Support
35.25 Cutloss ที่ 35

APICHAJ RAOMANACHAI No. 002939
KITTI BUABUENG Assistant Derivatives Analyst

www.kingsfordsec.com

Disclaimer: ข้อมูลในเอกสารฉบับนี้ รวบรวมมาจากแหล่งข้อมูลที่น่าเชื่อถือ อย่างไรก็ตาม บริษัทหลักทรัพย์ คิงส์ฟอร์ด จำกัด (มหาชน) ไม่สามารถที่จะยืนยันหรือรับรองความถูกต้องของข้อมูลเหล่านี้ได้ ไม่ว่าประการใด ๆ บทวิเคราะห์ในเอกสารนี้ จัดทำขึ้นโดยอิงหลักเกณฑ์ทางวิชาการเกี่ยวกับหลักการวิเคราะห์ และมีได้เป็นการชี้แนะ หรือเสนอแนะให้ซื้อหรือขายหลักทรัพย์ใด ๆ การตัดสินใจซื้อหรือขายหลักทรัพย์ใด ๆ ของผู้อ่าน ไม่ว่าจะเกิดจากการอ่านบทความในเอกสารนี้หรือไม่ก็ตาม ล้วนเป็นผลจากการใช้วิจารณญาณของผู้อ่าน โดยไม่มีส่วนเกี่ยวข้องกับหรือพันธะผูกพันใด ๆ กับ บริษัทหลักทรัพย์ คิงส์ฟอร์ด จำกัด (มหาชน) ไม่ว่ากรณีใด