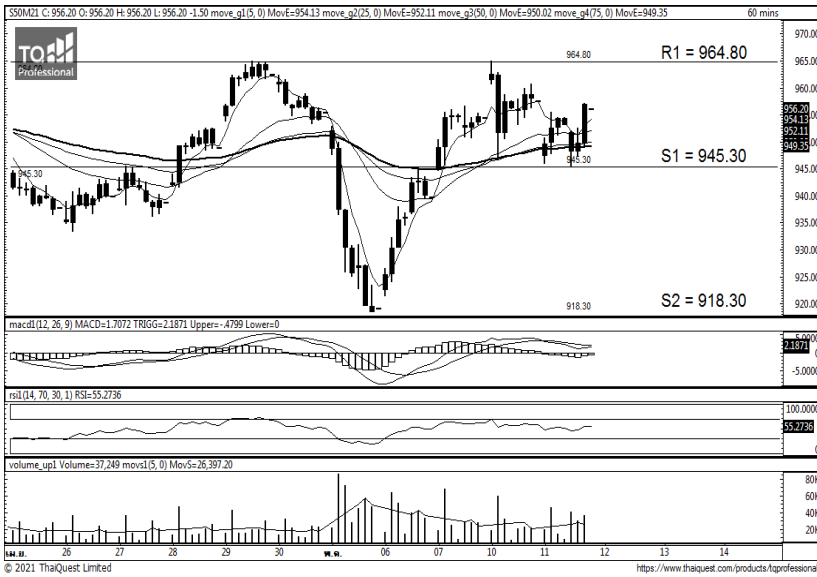




วันพุธที่ 12 พฤษภาคม พ.ศ. 2564

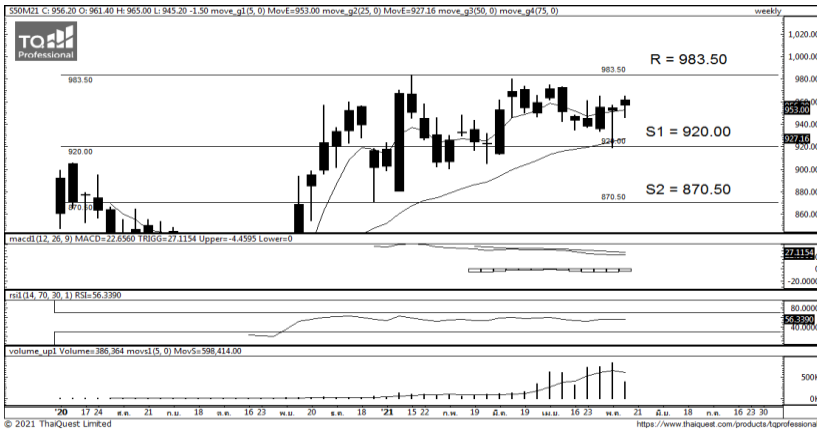


Source: Thaiquest * Time Frame 60 Minute

ภาพการลงทงระยะสั้น

S50M21 ปิดที่ 956.2 จุด -1.5 จุด -0.16 %

คาด S50M21 แนว Sideways-Up โดยราคาปิดแท่งวานนี้ราย 60 นาที มีลักษณะแท่งเขียวใหญ่คลุมแท่งแดงที่ปักตัวก่อนหน้าได้หมด พร้อมทั้งให้เส้นค่าเฉลี่ยเรียงตัวแบบ Golden Cross ได้อีกครั้ง กอปร Indicator ทั้ง RSI และ MACD ทั้งสองยังอยู่เกณฑ์ดี วางกรอบแนวรับ 945.30/918.30 แนวต้าน 964.80/974.80



Source: Thaiquest, KINGSFORD

ภาพการลงทงรายสัปดาห์

แท่งเทียนสัปดาห์นี้ยังคงยกฐาน Higher-Low ให้สูงขึ้น พร้อมกับสร้างราคาสูงสุดแบบ Higher-High ใหม่ได้ต่อเนื่อง รวมทั้งยก Body แท่งเทียนให้สูงขึ้นเหนือเส้นค่าเฉลี่ย EMA-25 ตามอทธิพลจาก Hammer ในสัปดาห์ก่อนหน้านี้ รายสัปดาห์จึงยังมองให้นำหนักไปทางบวก แนวรับ 920.00 และแนวต้าน 983.50

Market Overview

นักลงทุนต่างชาติ Long Futures สุทธิ 11972 สัญญา ทำให้มียอด Long สะสมตลอดเดือนพฤษภาคม เท่ากับ 47263 สัญญา และนักลงทุนต่างชาติขายหุ้นไทยสุทธิ -2023.98 ลบ. สะสมตลอดเดือน -11271.99 ลบ. และรวมทั้งปี ขาย -44300.54 ลบ.

S50M21 คาดเข้านี้ Sideways แม้ฝั่งสหรัฐหลุดจากแรงขายหลังทำ New High ก่อนหน้า แต่โดยปณ.ไบเดนเรียกร้องคองเกรสอนุมัติแผน American Job วงเงิน 2.3ล.ด.\$, American Families วงเงิน 1.8ล.ด.\$ กระตุ้น ศก.เพิ่ม แต่เผชิญปัจจัยลบจาก CPI เม.ย.ที่ 1.6%มากกว่าค่าที่ 1.5% ทำให้นักลงทุนยังกังวลว่าระยะเวลาที่เฟดจะลดวงเงินซื้อคืน QE, ขึ้นดอกเบี้ย เพื่อลดความร้อนแรงทางศก.อาจไวขึ้น ขณะที่ในปท. นายกรัฐมนตรี ม.ควบคุมพื้นที่สีแดง และกำหนดให้การฉีดวัคซีนเป็นวาระแห่งชาติ รวมถึง ม.กระตุ้น ศก.เพิ่มเติมยังเป็นแรงพยุงในวันนี้

Source: www.tfex.co.th

	Close	Change	% Chg	PREV	Volume	OI	Basis
SET50	956.97	-2.48	-0.26%	959.45	1613.88 ML	-	
S50K21	955.80	-2.90	-0.30%	958.70	42	198	-1.17
S50M21	956.20	-1.50	-0.16%	957.70	199,193	299,155	-0.77
S50U21	951.40	-1.70	-0.18%	953.10	16,185	29,370	-5.57
S50Z21	950.90	-1.50	-0.16%	952.40	3,945	10,136	-6.07
S50Z21	950.90	-1.50	-0.16%	952.40	0.003945 ML	-	-6.07
S50H22	947.60	-1.90	-0.20%	949.50	0.001663 ML	-	-9.37

	Last	Support	Resistance
SET50	956.97	949.07/928.45	966.13/982.93
S50M21	956.20	945.30/918.30	964.80/974.80
S50U21	951.40	940.80/915.00	960.9/970.50

Volume/Inv	SET/MB	S50 Futures
Prop Trade	- 1,029.12	(Contract)
Foreign	- 2,023.98	11,972
Local Inst	- 2,644.53	3,863
Local Invt	5,697.62	- 15,835

APICHAJ RAOMANACHAI No. 002939
KITTI BUABUENG Assistant Derivatives Analyst

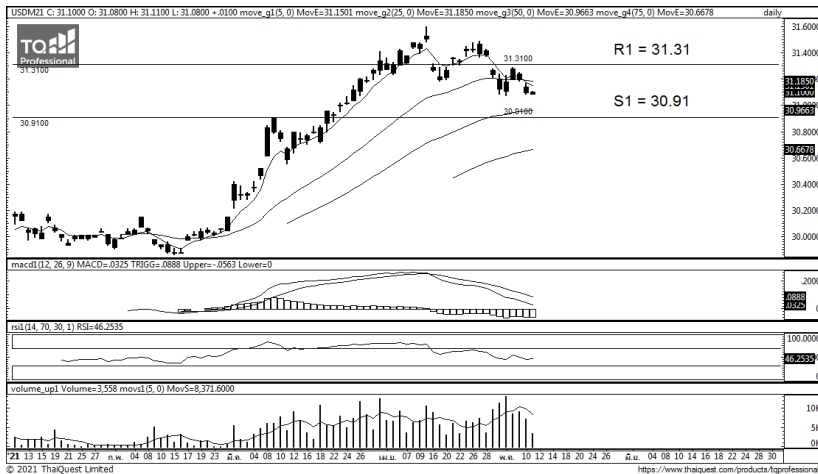
Disclaimer: ข้อมูลในเอกสารฉบับนี้ รวบรวมมาจากแหล่งข้อมูลที่น่าเชื่อถือ อย่างไรก็ดี บริษัทหลักทรัพย์ คิงส์ฟอร์ด จำกัด (มหาชน) ไม่สามารถที่จะยืนยันหรือรับรองความถูกต้องของข้อมูลเหล่านี้ได้ ไม่ว่าประการใด ๆ บทวิเคราะห์ในเอกสารนี้ จัดทำขึ้นโดยอ้างอิงหลักเกณฑ์ทางวิชาการเกี่ยวกับหลักการวิเคราะห์ และมีได้เป็นการชี้แนะ หรือเสนอแนะให้ซื้อหรือขายหลักทรัพย์ใด ๆ การตัดสินใจซื้อหรือขายหลักทรัพย์ใด ๆ ของผู้อ่าน ไม่ว่าจะเกิดจากการอ่านบทความในเอกสารนี้หรือไม่ก็ตาม ล้วนเป็นผลจากการใช้วิจารณญาณของผู้อ่าน โดยไม่มีส่วนเกี่ยวข้องกับหรือพันธะผูกพันใด ๆ กับ บริษัทหลักทรัพย์ คิงส์ฟอร์ด จำกัด (มหาชน) ไม่พ่วงกรณีใด



Series	Close	Chg	Vol.	OI	OI Chg	Theory P	Basis	Day Left	LTD
			Contracts						
S50K21	955.80	-2.90	42	198	-	958	-1.17	16	28/05/2021
S50M21	956.20	-1.50	199,193	299,155	- 2,204	959	-0.77	48	29/06/2021
S50U21	951.40	-1.70	16,185	29,370	1,115	964	-5.57	140	29/09/2021
S50Z21	950.90	-1.50	3,945	10,136	213	969	-6.07	232	30/12/2021
S50H22	947.60	-1.90	1,663	3,828	137	974	-9.37	322	30/03/2022

Source: www.tfex.co.th, KINGSFORD

CURRENCY FUTURES



	Last	Change	Volume	OI
USDTHB	31.15	-0.02		
USDK21	31.10	0.02	6,453	209
USDM21	31.10	0.01	3,558	32,433
USDU21	31.12	0.01	416	6,433

	Last	Support	Resistance
USDTHB	31.15	30.95	31.33/32.00
USDM21	31.10	30.91	31.31/31.98
USDU21	31.12	30.90	31.30/31.90

Source: TFEX, KINGSFORD

Source: Thaiquest

ภาพการลงทุในระยะสั้น

Bond Yield สหรัฐอายุ 10 ปี พื้นตัวสั้นในทางหลักกลง อยู่ที่ 1.62% หลังสหรัฐเผย CPI เม.ย. ที่ 1.6% มากกว่าคาดที่ 1.5% จึงสร้างแรงหนุนต่อดอกเบี้ยในตลาดบอนด์ อย่างไรก็ตาม CPI ที่เพิ่มขึ้นเพียงเล็กน้อย (ซึ่งเป็นระดับใกล้เคียงกับช่วงต้นปี) ทำให้แม้เฟดมีโอกาสลดวงเงินซื้อคืนพันธบัตร แต่คาดยังไม่ใช่ระยะเวลาอันสั้นซึ่งจะส่งผลกระทบต่อปริมาณเงินในระบบ ศก. ที่ยังไม่เปลี่ยนแปลงไปจากแผนลดวงเงิน QE เดิมของเฟดในระยะเวลาอันใกล้ ทำให้บาทยังคงมีแนวโน้มหลักทางแข็งค่าเทียบดอลลาร์ต่อเนื่อง เยาวางกรอบแนวรับ 30.91 และแนวต้าน 31.31

APICHAJ RAOMANACHAI No. 002939
KITTI BUABUENG Assistant Derivatives Analyst

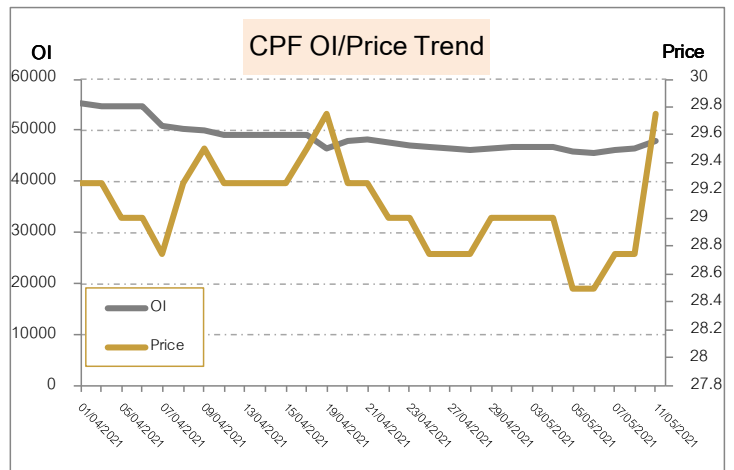
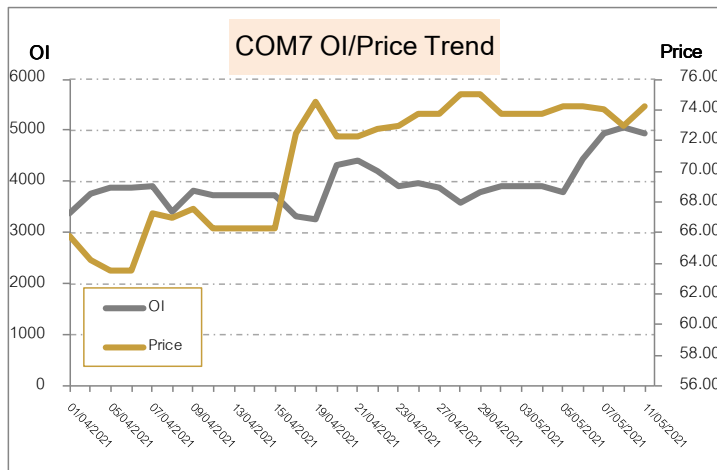
Disclaimer: ข้อมูลในเอกสารฉบับนี้ รวบรวมมาจากแหล่งข้อมูลที่น่าเชื่อถือ อย่างไรก็ตาม บริษัทหลักทรัพย์ คิงส์ฟอร์ด จำกัด (มหาชน) ไม่สามารถที่จะยืนยันหรือรับรองความถูกต้องของข้อมูลเหล่านี้ได้ ไม่ว่าประการใด ๆ บทวิเคราะห์ในเอกสารนี้ จัดทำขึ้นโดยอ้างอิงหลักเกณฑ์ทางวิชาการเกี่ยวกับหลักการวิเคราะห์ และมีได้เป็นการชี้แนะ หรือเสนอแนะให้ซื้อหรือขายหลักทรัพย์ใด ๆ การตัดสินใจซื้อหรือขายหลักทรัพย์ใด ๆ ของผู้อ่าน ไม่ว่าจะเกิดจากการอ่านบทความในเอกสารนี้หรือไม่ก็ตาม ล้วนเป็นผลจากการใช้วิจารณญาณของผู้อ่าน โดยไม่มีส่วนเกี่ยวข้องกับหรือพันธผูกพันใด ๆ กับ บริษัทหลักทรัพย์ คิงส์ฟอร์ด จำกัด (มหาชน) ไม่ว่ากรณีใด

5 Days Price Change VS 5 Days OI Change			
No.	Stock	Price Change %	OI
1	DELTA	47.30%	464
2	TU	19.46%	14,512
3	CKP	14.32%	21,087
4	SGP	9.09%	901
5	AMATA	6.43%	12,733
6	SPRC	5.98%	4,645
7	THAI	5.83%	3,753
8	ERW	5.72%	10,657
9	PTG	5.56%	26,256
10	SUPER	5.32%	274,414
11	TTA	5.20%	41,355
12	S	4.95%	35,009
13	CPN	4.55%	3,529
14	KCE	4.29%	5,413
15	STPI	4.04%	12,156
16	MAJOR	3.26%	6,400
17	ESSO	2.99%	10,256
18	TVO	2.99%	2,072
19	PTTEP	2.98%	1,269
20	MEGA	2.94%	2,283

OI เปลี่ยนแปลงย้อนหลัง 1 วันทำการ			
Stock	OI	% Change	
EPG	3,558	38.82%	
BLA	462	28.33%	
DELTA	578	24.03%	
JAS	29,924	17.16%	
TTCL	3,238	15.89%	
QH	27,825	12.09%	
ORI	19,582	11.50%	
SGP	2,644	11.47%	
BANPU	45,681	10.85%	
THANI	5,558	9.89%	

OI เปลี่ยนแปลงย้อนหลัง 5 วันทำการ (1 สัปดาห์)			
Stock	OI	% Change	
SGP	901	193.45%	
BLA	164	181.71%	
THANI	3,508	58.44%	
BAY	1,335	52.66%	
JAS	20,657	44.86%	
EPG	2,560	38.98%	
COM7	3,781	30.63%	
QH	22,124	25.77%	
DELTA	464	24.57%	
MINT	5,161	19.53%	

ทิศทาง OI/ราคาหุ้นที่น่าจับตามอง



COM7 มีสถานะ Long ได้เปรียบ Resistance 79.5 และให้ Support 71.75 Cutloss ที่ 71.5

CPF มีสถานะ Long ได้เปรียบ Resistance 30.75 และให้ Support 29.25 Cutloss ที่ 29

Source: KINGSFORD

APICHAJ RAOMANACHAI No. 002939
KITTI BUABUENG Assistant Derivatives Analyst

www.kingsfordsec.com

Disclaimer: ข้อมูลในเอกสารฉบับนี้ รวบรวมมาจากแหล่งข้อมูลที่น่าเชื่อถือ อย่างไรก็ตาม บริษัทหลักทรัพย์ คิงส์ฟอร์ด จำกัด(มหาชน)ไม่สามารถที่จะยืนยันหรือรับรองความถูกต้องของข้อมูลเหล่านี้ได้ ไม่ว่าประการใด ๆ บทวิเคราะห์ในเอกสารนี้ จัดทำขึ้นโดยอ้างอิงหลักเกณฑ์ทางวิชาการเกี่ยวกับหลักการวิเคราะห์ และมิได้เป็นการชี้นำ หรือเสนอแนะให้ซื้อหรือขายหลักทรัพย์ใด ๆ การตัดสินใจซื้อหรือขายหลักทรัพย์ใด ๆ ของผู้อ่าน ไม่ว่าจะเกิดจากการอ่านบทความในเอกสารนี้หรือไม่ก็ตาม ล้วนเป็นผลจากการใช้วิจารณญาณของผู้อ่าน โดยไม่มีส่วนเกี่ยวข้องกับหรือพันธะผูกพันใด ๆ กับ บริษัทหลักทรัพย์ คิงส์ฟอร์ด จำกัด (มหาชน) ไม่ว่ากรณีใด