

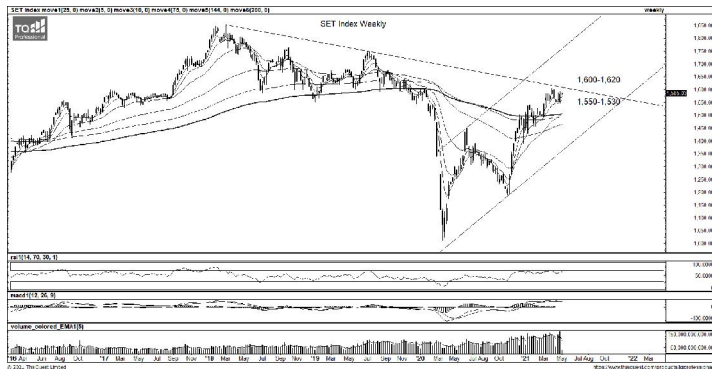
ที่มา: TQ Professional

### SET Daily: แกว่ง Sideway

กลยุทธ์การลงทุนดัชนีเผชิญแรงขายทำกำไร แต่ภาพรวมยังมองเป็นการแกว่ง Sideway ในกรอบเล็กถึงกำโระยะสั้นเป็นรายตัวแนวต้าน 1,580/1,590 จุดแนวรับ 1,570/1,560 จุด

Resistance 1,580- 1,590

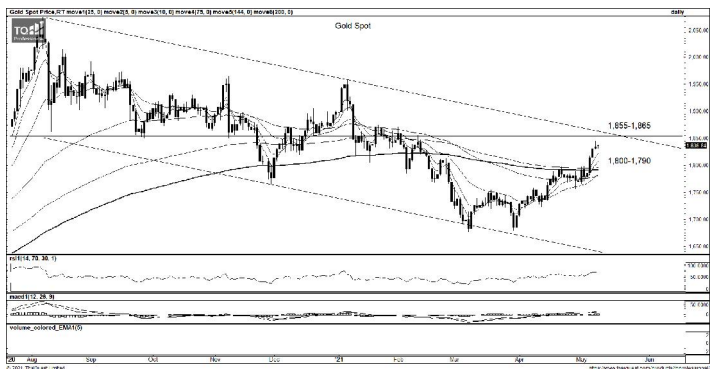
Support 1,570- 1,560



ที่มา: TQ Professional, TF weekly

### SET Weekly: แกว่งตัวออกข้าง

กลยุทธ์การลงทุนดัชนีเผชิญแรงกดดันจากปัญหาการแพร่ระบาดของเชื้อไวรัส COVID-19 ในประเทศรอบใหม่ ประกอบกับคาดหวังเม็ดเงินไหลเข้าตลาด EM ช่วยหนุนได้ยาก ด้วยเม็ดเงินที่จำกัดทำให้ระยะกลางภาพรวมตลาดมีความผันผวนสูงคาดดัชนีแกว่งตัวออกข้างแนวต้าน 1,600-1,620 จุดแนวรับ 1,550/1,530 จุด



ที่มา: TQ Professional, TF daily

### Gold Spot: Follow Long

กลยุทธ์การลงทุนแท่งเทียนทะลุผ่าน US\$1,800/Oz ไปได้ถือเป็นจังหวะที่ต้อง Follow Long ตามประเมินแนวต้านถัดไปวัดเป้าหมายตามกรอบ Parallel อยู่ที่ US\$1,855-1,865/Oz หากถึงเป้าแนะนำขายทำกำไร ส่วนแนวรับขยับขึ้นที่บริเวณ US\$1,800-1,790/Oz

Resistance 1,855-1,865

Support 1,800 - 1,790

### Technical Analyst

Apichai Raomanachai No. 002939

### Asst. Technical Analyst

Nopporn Chaykaew No. 043964

ข้อมูลในเอกสารฉบับนี้ รวบรวมมาจากแหล่งข้อมูลที่น่าเชื่อถือ อย่างไรก็ดี บริษัทหลักทรัพย์ คิงส์ฟอร์ด จำกัด (มหาชน) ไม่สามารถที่จะยืนยันหรือรับรองความถูกต้องของข้อมูลเหล่านี้ได้ ไม่ว่าประการใดๆ บทวิเคราะห์ในเอกสารนี้ จัดทำขึ้นโดยอ้างอิงถึงหลักเกณฑ์ทางวิชาการเกี่ยวกับหลักการวิเคราะห์ และมีได้เป็นการชี้แนะ หรือเสนอแนะให้ซื้อหรือขายหลักทรัพย์ใดๆ การตัดสินใจซื้อหรือขายหลักทรัพย์ใด ๆ ของผู้อ่าน ไม่ว่าจะเกิดจากการอ่านบทความในเอกสารนี้หรือไม่ก็ตาม ล้วนเป็นผลจากการใช้วิจารณญาณของผู้อ่าน โดยไม่มีส่วนเกี่ยวข้องกับหรือผูกพันใดๆ กับบริษัทหลักทรัพย์ คิงส์ฟอร์ด จำกัด (มหาชน) ไม่ว่ากรณีใด