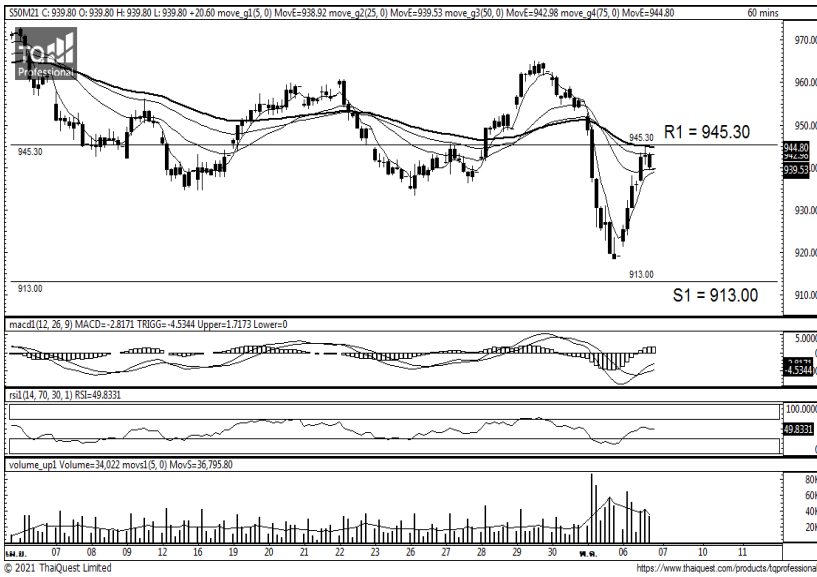




วันศุกร์ที่ 7 พฤษภาคม พ.ศ. 2564

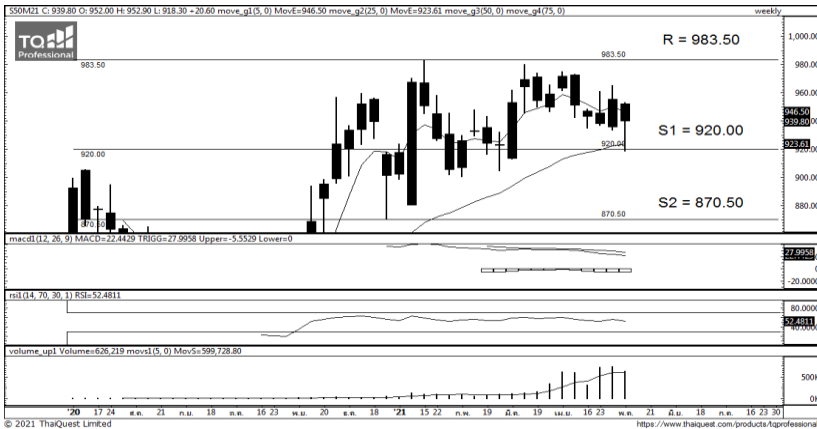


Source: Thaiquest \* Time Frame 60 Minute

### ภาพการลงทงระยะสั้น

**S50M21 ปิดที่ 939.8 จุด +20.6 จุด +2.24 %**

แม้วานนี้ S50M21 พิ้นตัวรูปแบบตัว V ขึ้นมาได้ อย่างไรก็ตามราคาแท่งเทียนปิดวานนี้ยังอยู่ต่ำกว่าเส้นค่าเฉลี่ย EMA-75 และยังคงอยู่ภายใต้อิทธิพลของ Death-Cross ที่ทำให้ต้องกลับมาขึ้นเหนือแนวต้านแรกให้ได้ก่อนจึงจะแสดงถึงการสิ้นสุดการปรับตัวลง วงกรอบแนวรับ 913.00 แนวต้าน 945.30



Source: Thaiquest, KINGSFORD

### ภาพการลงทงรายสัปดาห์

การปรับตัวขึ้นวานนี้ทำให้แท่งเทียนสัปดาห์นี้มีลักษณะใต้เทียนทอดยาวเหนือเส้นค่าเฉลี่ย EMA-25 ทำให้หากจบภาพรายสัปดาห์ด้วยแท่งเทียนลักษณะนี้ ภาพทางเทคนิคอาจยังคงอยู่ในกรอบ Sideways ภาพใหญ่ได้ต่อไป แนวรับ 920.00/870.50 และแนวต้าน 983.50

### Market Overview

นักลงทุนต่างชาติ Long Futures สุทธิ 75721 สัญญา ทำให้มียอด Long สะสมตลอดเดือนพฤษภาคม เท่ากับ 1932 สัญญา และนักลงทุนต่างชาติซื้อหุ้นไทยสุทธิ 1177.76 ลบ. สะสมตลอดเดือน -9297.81 ลบ. และรวมทั้งปี ขาย -42326.35 ลบ.

หลังจากวานนี้ S50M21 พิ้นตัวจากแรงซื้อขึ้นซื้อ คาดเข้านี้บวกดต่อ แรงหนุนจากดาวโจนส์ทำนิวไฮต่อเนื่อง หลังเผยแพร่ข้อริบสวัสดิการว่างงานรายใหม่สัปดาห์ก่อนต่ำสุดนับตั้งแต่มีการระบาดโควิด โดยเพิ่มเพียง 4.98 แสนราย ดีกว่าคาด 5.4 แสนราย, ผลผลิตนอกภาคเกษตร +5.4% QoQ ดีกว่าคาด +4.3% สอดคล้องกับ สรท.ที่เพิ่มคาดส่งออกไทยปี 64 จาก 3-4% สู่ 6-7% จากศก.คู่ค้าเช่นสหรัฐฟื้นตัว ขณะที่ BOE คงดอกเบี้ย 0.1% แต่ส่งสัญญาณลด QE จาก 4.4 พันล.ปอนด์/สัปดาห์สู่ 3.4 พันล.ปอนด์/สัปดาห์ ในเดือน พ.ค.-ส.ค.

Source: www.tfex.co.th

	Close	Change	% Chg	PREV	Volume	OI	Basis
SET50	945.55	15.92	1.71%	929.63	1334.61 ML	-	-
S50K21	940.70	21.30	2.32%	919.40	115	157	-4.85
S50M21	939.80	20.60	2.24%	919.20	266,463	327,671	-5.75
S50U21	935.60	19.90	2.17%	915.70	22,231	26,980	-9.95
S50Z21	935.50	20.10	2.20%	915.40	5,027	9,879	-10.05
S50Z21	935.50	20.10	2.20%	915.40	0.005027 ML	-	-10.05
S50H22	932.50	19.70	2.16%	912.80	0.002037 ML	-	-13.05

	Last	Support	Resistance
SET50	945.55	915.79	949.07/962.02
S50M21	939.80	913.00	945.30/954.00
S50U21	935.60	902.00	940.80/950.90

Volume/Inv	SET/MB	S50 Futures
Prop Trade	- 785.33	(Contract)
Foreign	1,177.76	75,721
Local Inst	326.08	5,380
Local Invt	- 718.51	70,341

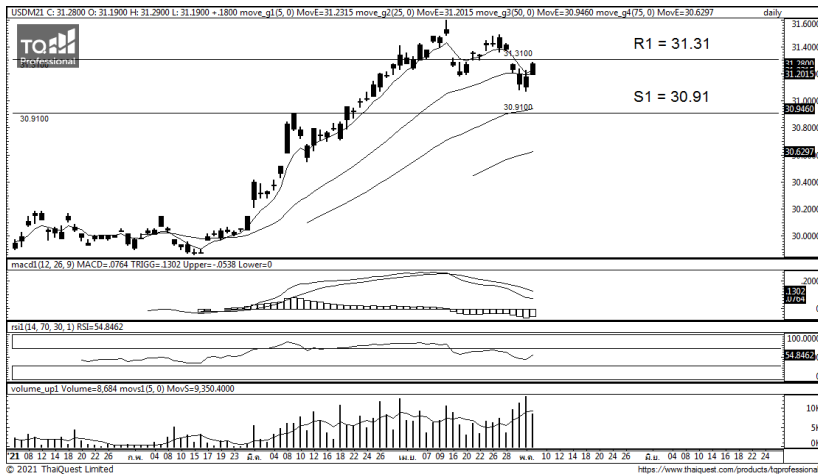
**APICHAJ RAOMANACHAI** No. 002939  
**KITTI BUABUENG** Assistant Derivatives Analyst

**Disclaimer:** ข้อมูลในเอกสารฉบับนี้ รวบรวมมาจากแหล่งข้อมูลที่น่าเชื่อถือ อย่างไรก็ดี บริษัทหลักทรัพย์ คิงส์ฟอร์ด จำกัด (มหาชน) ไม่สามารถที่จะยืนยันหรือรับรองความถูกต้องของข้อมูลเหล่านี้ได้ ไม่ว่าประการใด ๆ บทวิเคราะห์ในเอกสารนี้ จัดทำขึ้นโดยอ้างอิงหลักเกณฑ์ทางวิชาการเกี่ยวกับหลักการวิเคราะห์ และมีได้เป็นการชี้นำ หรือเสนอแนะให้ซื้อหรือขายหลักทรัพย์ใด ๆ การตัดสินใจซื้อหรือขายหลักทรัพย์ใด ๆ ของผู้อ่าน ไม่ว่าจะเกิดจากการอ่านบทความในเอกสารนี้หรือไม่ก็ตาม ล้วนเป็นผลจากการใช้วิจารณญาณของผู้อ่าน โดยไม่มีส่วนเกี่ยวข้องกับหรือพันธะผูกพันใด ๆ กับ บริษัทหลักทรัพย์ คิงส์ฟอร์ด จำกัด (มหาชน) ไม่ว่ากรณีใด

Series	Close	Chg	Vol.	OI	OI Chg	Theory P	Basis	Day Left	LTD
			Contracts						
S50K21	940.70	21.30	115	157	12	947	-4.85	21	28/05/2021
S50M21	939.80	20.60	266,463	327,671	- 36,541	948	-5.75	53	29/06/2021
S50U21	935.60	19.90	22,231	26,980	1,663	953	-9.95	145	29/09/2021
S50Z21	935.50	20.10	5,027	9,879	10	958	-10.05	237	30/12/2021
S50H22	932.50	19.70	2,037	3,391	1	963	-13.05	327	30/03/2022

Source: www.tfx.co.th, KINGSFORD

## CURRENCY FUTURES



	Last	Change	Volume	OI
USDTHB	31.24	0.00		
USDK21	31.28	0.19	7,565	328
USDM21	31.28	0.18	8,684	36,250
USDU21	31.27	0.16	1,234	5,568

	Last	Support	Resistance
USDTHB	31.24	30.95	31.33/32.00
USDM21	31.28	30.91	31.31/31.98
USDU21	31.27	30.90	31.30/31.90

Source: TFEX, KINGSFORD

Source: Thaiquest

### ภาพการลงทุในระยะสั้น

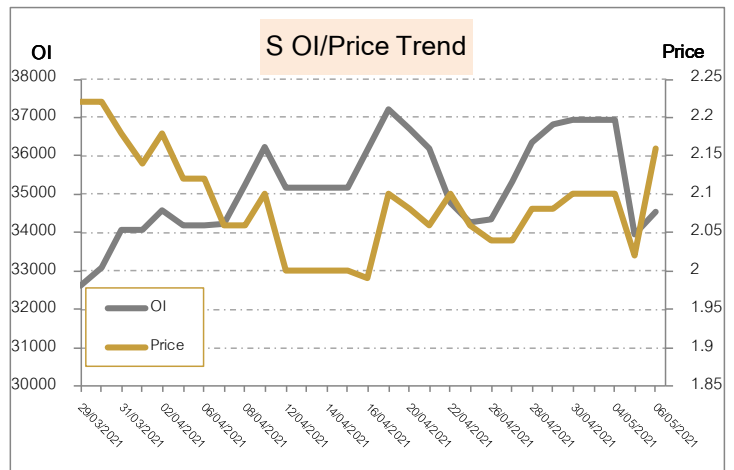
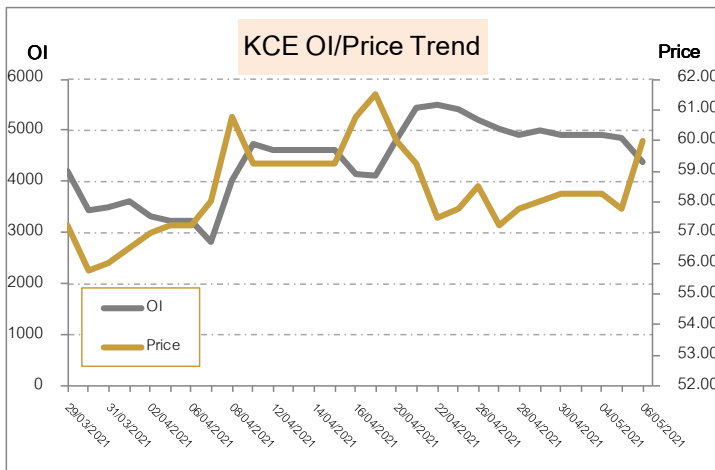
แม้ Dollar Index จะแข็งค่าเล็กน้อยในกรอบเทรนใหญ่ที่ยังอ่อนค่า โดยเข้านี้อยู่ที่ระดับ 90.89 จุด แต่ Bond Yield สหรัฐอายุ 10 ปียังลดลงต่อเนื่องกดดันสู่ระดับ 1.571% ทำให้ค่าเงินบาทอ่อนค่าเล็กน้อยในเทรนหลักที่เริ่มแข็งค่าเทียบดอลลาร์สหรัฐ กรอบแนวรับ 30.91 และแนวต้าน 31.31

5 Days Price Change VS 5 Days OI Change			
No.	Stock	Price Change %	OI
1	TTA	10.46%	41,349
2	WHAUP	8.76%	7,575
3	SGP	6.14%	832
4	TPIPL	5.88%	18,529
5	IRPC	5.58%	247,990
6	BANPU	4.96%	53,785
7	SCC	4.87%	3,175
8	TOP	4.41%	2,468
9	KCE	3.90%	5,469
10	S	3.85%	37,409
11	PTTGC	3.83%	6,983
12	SPRC	3.28%	5,135
13	PTTEP	3.02%	1,542
14	LPN	2.97%	12,906
15	ORI	2.72%	18,984
16	GLOBAL	2.65%	9,358
17	BEC	2.04%	19,217
18	COM7	2.00%	3,588
19	WHA	1.84%	57,193
20	TASCO	1.51%	11,102

OI เปลี่ยนแปลงย้อนหลัง 1 วันทำการ			
Stock	OI	% Change	
SGP	1,901	113.12%	
THANI	5,008	42.76%	
EPG	2,554	23.98%	
STA	16,028	19.95%	
COM7	4,432	17.22%	
MINT	5,965	15.58%	
TPIPL	47,446	13.07%	
DELTA	506	11.21%	
CENTEL	3,467	9.06%	
LPN	12,463	8.32%	

OI เปลี่ยนแปลงย้อนหลัง 5 วันทำการ (1 สัปดาห์)			
Stock	OI	% Change	
TPIPL	18,529	156.06%	
SGP	832	128.49%	
EPG	1,564	63.30%	
THANI	3,508	42.76%	
UNIQ	7,968	41.58%	
GUNKUL	51,747	33.63%	
VNG	2,193	26.22%	
BCP	3,722	24.37%	
COM7	3,588	23.52%	
BAY	1,005	21.69%	

### ทิศทาง OI/ราคาหุ้นที่น่าจับตามอง



KCE มีสถานะ Long ได้เปรียบ Resistance 63 และให้ Support 58.5 S มีสถานะ Long ได้เปรียบ Resistance 2.32 และให้ Support 2.08  
Cutloss ที่ 58.25 Cutloss ที่ 2.06

Source: KINGSFORD

APICHAJ RAOMANACHAI No. 002939  
KITTI BUABUENG Assistant Derivatives Analyst

www.kingsfordsec.com

**Disclaimer:** ข้อมูลในเอกสารฉบับนี้ รวบรวมมาจากแหล่งข้อมูลที่น่าเชื่อถือ อย่างไรก็ตาม บริษัทหลักทรัพย์ คิงส์ฟอร์ด จำกัด (มหาชน) ไม่สามารถที่จะยืนยันหรือรับรองความถูกต้องของข้อมูลเหล่านี้ได้ ไม่ว่าประการใด ๆ บทวิเคราะห์ในเอกสารนี้ จัดทำขึ้นโดยอิงหลักเกณฑ์ทางวิชาการเกี่ยวกับหลักการวิเคราะห์ และมีได้เป็นการชี้แนะ หรือเสนอแนะให้ซื้อหรือขายหลักทรัพย์ใด ๆ การตัดสินใจซื้อหรือขายหลักทรัพย์ใด ๆ ของผู้อ่าน ไม่ว่าจะเกิดจากการอ่านบทความในเอกสารนี้หรือไม่ก็ตาม ล้วนเป็นผลจากการใช้วิจารณญาณของผู้อ่าน โดยไม่มีส่วนเกี่ยวข้องกับหรือพันธะผูกพันใด ๆ กับ บริษัทหลักทรัพย์ คิงส์ฟอร์ด จำกัด (มหาชน) ไม่ว่ากรณีใด