

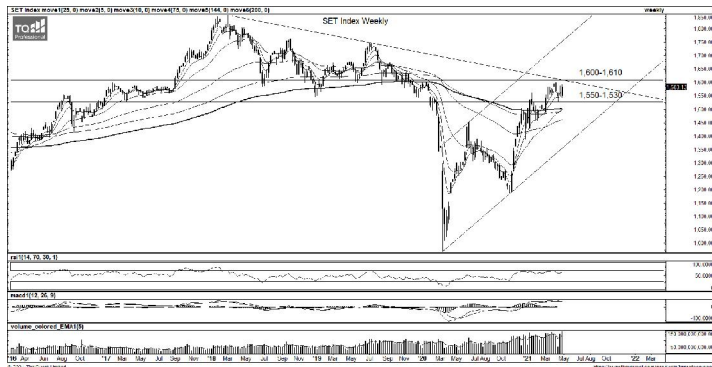
ที่มา: TQ Professional

Resistance 1,575- 1,585

Support 1,565- 1,555

SET Daily: แนวโน้มผันผวน

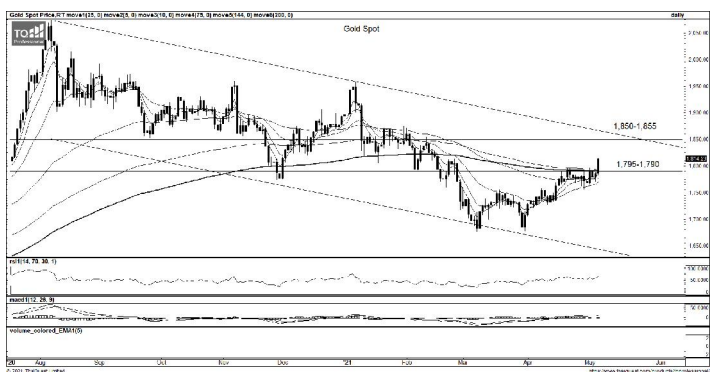
กลยุทธ์การลงทุนดัชนีดีดกลับขึ้นมาได้ดีเกินคาดหลักๆ จากหุ้น DELTA ดีง Sentiment ของตลาดโดยรวมดีขึ้น แต่ระยะสั้นคาดยังคงผันผวน ประเมินแนวต้าน 1,575/1,585 จุด แนวรับ 1,565/1,555 จุด



ที่มา: TQ Professional, TF weekly

SET Weekly: แนวโน้มตัวออกข้าง

กลยุทธ์การลงทุนดัชนีเผชิญแรงกดดันจากปัญหาการแพร่ระบาดของเชื้อไวรัส COVID-19 ในประเทศรอบใหม่ ประกอบกับขาดหวังเม็ดเงินไหลเข้าตลาด EM ช่วยหนุนได้ยาก ด้วยเม็ดเงินที่จำกัดทำให้ระยะกลางภาพรวมยังคงต้องระมัดระวังความผันผวนคาดดัชนีแกว่งตัวออกข้างแนวต้าน 1,600-1,610 จุด แนวรับ 1,550/1,530 จุด



ที่มา: TQ Professional, TF daily

Gold Spot: Follow Long

กลยุทธ์การลงทุนแท่งเทียนทะลุผ่าน US\$1,800/Oz ไปได้ถือเป็นจังหวะที่ดี ต้อง Follow Long ตามประเมินแนวต้านถัดไปวัดเป้าหมายตามกรอบ Parallel อยู่ที่ US\$1,850-1,855/Oz ส่วนแนวรับขยับขึ้นที่บริเวณ US\$1,795-1,790/Oz

Resistance 1,850-1,855

Support 1,795 - 1,790

Technical Analyst

Apichai Raomanachai No. 002939

Asst. Technical Analyst

Nopporn Chaykaew No. 043964

ข้อมูลในเอกสารฉบับนี้ รวบรวมมาจากแหล่งข้อมูลที่น่าเชื่อถือ อย่างไรก็ตาม บริษัทหลักทรัพย์ คิงส์ฟอร์ด จำกัด (มหาชน) ไม่สามารถที่จะยืนยันหรือรับรองความถูกต้องของข้อมูลเหล่านี้ได้ ไม่ว่าประการใดๆ บทวิเคราะห์ในเอกสารนี้ จัดทำขึ้นโดยอ้างอิงหลักเกณฑ์ทางวิชาการเกี่ยวกับหลักการวิเคราะห์ และมีได้เป็นการชี้แนะ หรือเสนอแนะให้ซื้อหรือขายหลักทรัพย์ใดๆ การตัดสินใจซื้อหรือขายหลักทรัพย์ใดๆ ของผู้อ่าน ไม่ว่าจะเกิดจากการอ่านบทความในเอกสารนี้หรือไม่ก็ตาม ล้วนเป็นผลจากการใช้วิจารณญาณของผู้อ่าน โดยไม่มีส่วนเกี่ยวข้องกับหรือพันธะผูกพันใดๆ กับบริษัทหลักทรัพย์ คิงส์ฟอร์ด จำกัด (มหาชน) ไม่ว่ากรณีใด