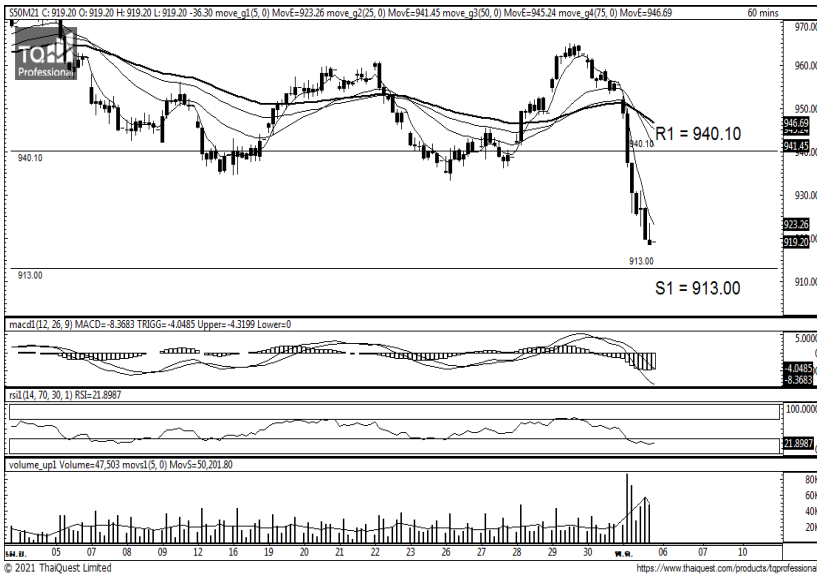




วันพฤหัสบดีที่ 6 พฤษภาคม พ.ศ. 2564

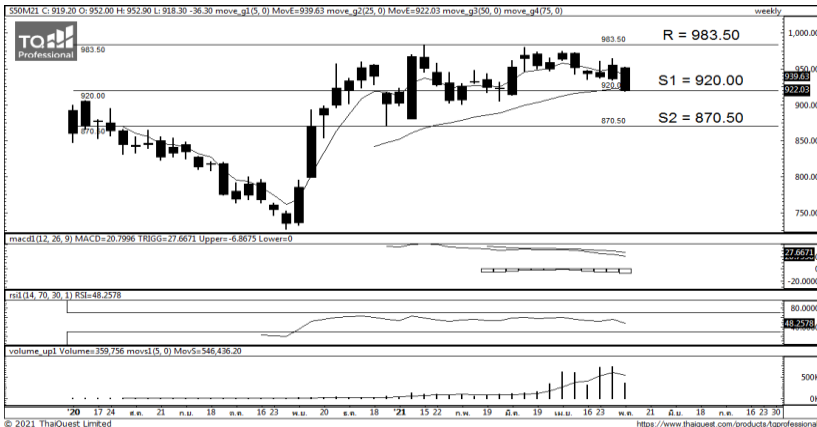


Source: Thaiquest * Time Frame 60 Minute

ภาพการลงทงระยะสั้น

S50M21 ปิดที่ 919.2 จุด -36.3 จุด -3.8 %

การลงรุนแรง ทำให้แท่งเทียนกลับมามากกว่าเส้นค่าเฉลี่ยและตัดเป็น Death-Cross อีกครั้ง อย่างไรก็ตามสภาวะการร่วงลงรุนแรง ราคาที่ลดต่ำอีกเส้นค่าเฉลี่ยให้ห่างเข้าเขต Over Sold หากมีสัญญาณฟื้นตัว เช่น RSI กลับขึ้นเหนือ 30 ได้อีกครั้ง อาจทำให้เกิดการฟื้นตัวรวดเร็วรูปตัว V ได้เช่นกัน แนวรับ 913.00 แนวต้าน 940.10



Source: Thaiquest, KINGSFORD

ภาพการลงทงรายสัปดาห์

แท่งเทียนรายสัปดาห์ได้ลงมาทดสอบแนวรับ S1 อย่างไรก็ตาม การหลุดแนวรับจะถูก Confirm หากสิ้นสุดสัปดาห์ ดังนั้น การปรับตัวลงเวลานี้จึงยังไม่ส่งผลต่อรายสัปดาห์ที่ชัดเจน แนวรับ 920.00/870.50 และแนวต้าน 983.50

Market Overview

นักลงทุนต่างชาติ Short Futures สุทธิ -73789 สัญญา ทำให้มียอด Short สะสมตลอดเดือนพฤษภาคม เท่ากับ -73789 สัญญา และนักลงทุนต่างชาติขายหุ้นไทยสุทธิ -10475.58 ลบ. สะสมตลอดเดือน -10475.58 ลบ. และรวมทั้งปี ขาย -43504.12 ลบ.

หลังจากวานนี้ปรับตัวลงแรงวานนี้ แรงขายนำโดยกลุ่ม Cyclical-Value คาด S50M21 เข้านี้ฟื้นตัวได้ตามภูมิภาค หลังเมื่อคืนตลาดฝั่งสหรัฐทำ New High แรงซ็อกกลับเข้ากลุ่ม Cyclical หลังเผย PMI ภาคบริการมากกว่าคาด 63.1 จุดสู่ 64.7 จุด สต็อกน้ำมันลดต่ำกว่าคาด -2.346 ล.BrI สู่ -7.99 ล.BrI แม้การจ้างงานนอกภาคเกษตรน้อยกว่าคาด 8 แสนตำแหน่ง สู่ 7.42 แสนตำแหน่งในเดือน เม.ย. ก็ตาม ส่วนในปท.วานนี้ กนง.คงดอกเบี้ยนโยบาย 0.5%, ครม.เห็นชอบ ม.เยียวยา แต่ยังมีแรงกดดันจากผู้ติดเชื้อโควิดหลังวันหยุดยาว 4 วัน

Source: www.tfex.co.th

	Close	Change	% Chg	PREV	Volume	OI	Basis
SET50	929.63	-26.34	-2.76%	955.97	1946.7 ML	-	-
S50J21	963.34	10.34	1.08%	953.00	45	84	33.71
S50K21	919.40	-36.60	-3.83%	956.00	265	145	-10.23
S50M21	919.20	-36.30	-3.80%	955.50	359,756	364,212	-10.43
S50U21	915.70	-36.20	-3.80%	951.90	32,318	25,317	-13.93
S50Z21	915.40	-35.70	-3.75%	951.10	0.007077 ML	-	-14.23

	Last	Support	Resistance
SET50	929.63	915.79	940.60/962.02
S50M21	919.20	913.00	940.10/954.00
S50U21	915.70	902.00	939.00/950.90

Volume/Inv	SET/MB	S50 Futures
Prop Trade	- 2,064.22	(Contract)
Foreign	- 10,475.58	73,789
Local Inst	- 637.35	18,744
Local Invt	13,177.14	55,045

APICHAJ RAOMANACHAI No. 002939
KITTI BUABUENG Assistant Derivatives Analyst

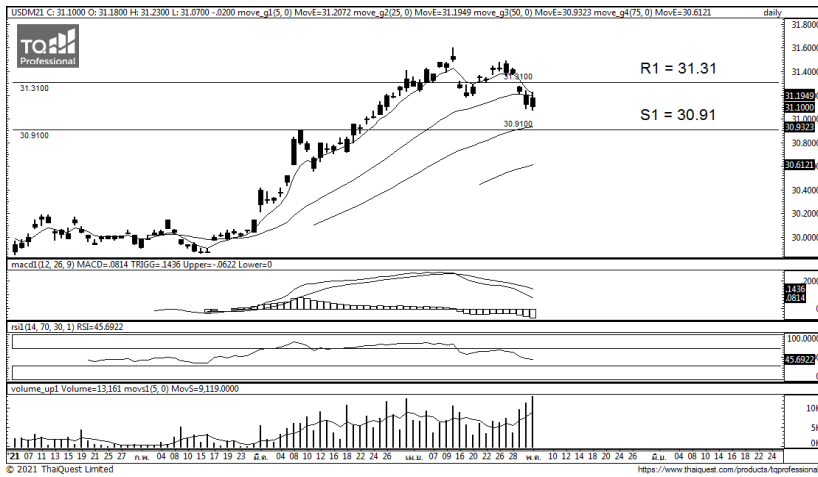
Disclaimer: ข้อมูลในเอกสารฉบับนี้ รวบรวมมาจากแหล่งข้อมูลที่น่าเชื่อถือ อย่างไรก็ตาม บริษัทหลักทรัพย์ คิงส์ฟอร์ด จำกัด (มหาชน) ไม่สามารถที่จะยืนยันหรือรับรองความถูกต้องของข้อมูลเหล่านี้ได้ ไม่ว่าประการใด ๆ บทวิเคราะห์ในเอกสารนี้ จัดทำขึ้นโดยอิงหลักเกณฑ์ทางวิชาการเกี่ยวกับหลักการวิเคราะห์ และมีได้เป็นการชี้แนะ หรือเสนอแนะให้ซื้อหรือขายหลักทรัพย์ใด ๆ การตัดสินใจซื้อหรือขายหลักทรัพย์ใด ๆ ของผู้อ่าน ไม่ว่าจะเกิดจากการอ่านบทความในเอกสารนี้หรือไม่ก็ตาม ล้วนเป็นผลจากการใช้วิจารณญาณของผู้อ่าน โดยไม่มีส่วนเกี่ยวข้องกับหรือพันธะผูกพันใด ๆ กับ บริษัทหลักทรัพย์ คิงส์ฟอร์ด จำกัด (มหาชน) ไม่พำรณใด



Series	Close	Chg	Vol.	OI	OI Chg	Theory P	Basis	Day Left	LTD
			Contracts						
S50J21	963.34	10.34	45	84	-	929	33.71	-7	29/04/2021
S50K21	919.40	-36.60	265	145	- 28	929	-10.23	-6	30/04/2021
S50M21	919.20	-36.30	359,756	364,212	62,212	932	-10.43	54	29/06/2021
S50U21	915.70	-36.20	32,318	25,317	4,842	937	-13.93	146	29/09/2021
S50Z21	915.40	-35.70	7,077	9,889	449	942	-14.23	238	30/12/2021

Source: www.tfx.co.th, KINGSFORD

CURRENCY FUTURES



Source: Thaiquest

ภาพการลงทุระยะสั้น

Bond Yield สหรัฐอายุ 10 ปียังลดลงต่อเนื่องสู่ระดับ 1.584 % ทำให้ Dollar Index ยังคงมีเทรนด์ลดต่ำลงสู่ระดับ 91.312 จุดในขณะนี้ ทำให้แนวโน้มบาทที่มีโอกาสแข็งค่าเทียบดอลลาร์ต่อเอง วางกรอบแนวรับ 30.91 และแนวต้าน 31.31/31.98 Short USDM21 มองมีโอกาสทำกำไรมากกว่าฝั่ง Long

	Last	Change	Volume	OI
USDTHB	31.12	-0.01		
USDJ21	31.28	-0.09	14	670
USDK21	31.09	-0.04	7,277	422
USDM21	31.10	-0.02	13,161	38,807
USDU21	31.11	-0.04	1,528	5,449

	Last	Support	Resistance
USDTHB	31.12	30.95	31.33/32.00
USDM21	31.10	30.91	31.31/31.98
USDU21	31.11	30.90	31.30/31.90

Source: TFEX, KINGSFORD

APICHAJ RAOMANACHAI No. 002939
KITTI BUABUENG Assistant Derivatives Analyst

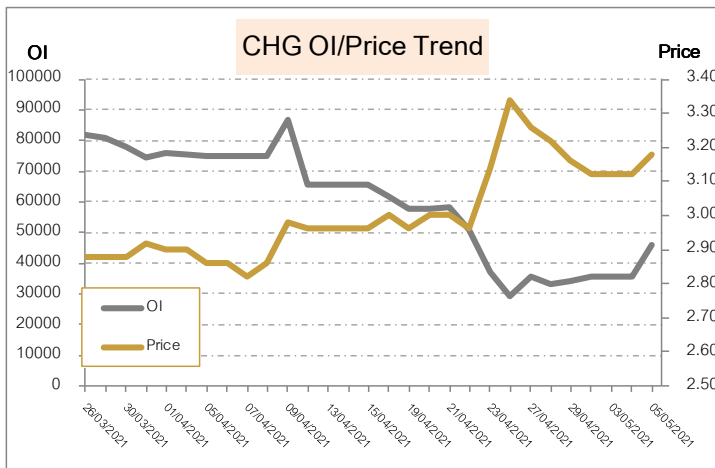
Disclaimer: ข้อมูลในเอกสารฉบับนี้ รวบรวมมาจากแหล่งข้อมูลที่น่าเชื่อถือ อย่างไรก็ตาม บริษัทหลักทรัพย์ คิงส์ฟอร์ด จำกัด (มหาชน) ไม่สามารถที่จะยืนยันหรือรับรองความถูกต้องของข้อมูลเหล่านี้ได้ ไม่ว่าประการใด ๆ บทวิเคราะห์ในเอกสารนี้ จัดทำขึ้นโดยอิงหลักเกณฑ์ทางวิชาการเกี่ยวกับหลักการวิเคราะห์ และมีได้เป็นการชี้แนะ หรือเสนอแนะให้ซื้อหรือขายหลักทรัพย์ใด ๆ การตัดสินใจซื้อหรือขายหลักทรัพย์ใด ๆ ของผู้อ่าน ไม่ว่าจะเกิดจากการอ่านบทความในเอกสารนี้หรือไม่ก็ตาม ล้วนเป็นผลจากการใช้วิจารณญาณของผู้อ่าน โดยไม่มีส่วนเกี่ยวข้องกับหรือพันธะผูกพันใด ๆ กับ บริษัทหลักทรัพย์ คิงส์ฟอร์ด จำกัด (มหาชน) ไม่ว่ากรณีใด

5 Days Price Change VS 5 Days OI Change			
No.	Stock	Price Change %	OI
1	TTA	16.89%	40,736
2	VNG	14.60%	1,727
3	PSL	11.24%	19,883
4	WHAUP	8.41%	7,575
5	STA	6.49%	15,422
6	TPIPL	6.19%	13,569
7	TOP	5.91%	2,575
8	GUNKUL	5.61%	76,046
10	IVL	5.52%	13,092
11	SCC	5.00%	2,759
12	PTTGC	4.30%	7,160
13	SPRC	3.95%	5,135
14	ORI	3.37%	19,483
15	PTTEP	2.62%	1,430
16	BANPU	2.50%	53,261
17	MEGA	2.26%	2,320
18	BLAND	1.89%	301,941
19	ESSO	1.83%	10,585
20	GFPT	1.80%	5,857
21	GLOBAL	1.75%	9,480

OI เปลี่ยนแปลงย้อนหลัง 1 วันทำการ		
Stock	OI	% Change
GUNKUL	71,665	32.60%
EPG	2,052	31.29%
DTAC	7,385	25.68%
VNG	2,751	24.42%
CHG	45,860	24.08%
ADVANC	9,336	19.74%
BCP	4,929	11.31%
CKP	19,485	7.88%
QH	21,218	7.62%
ITD	36,533	6.12%

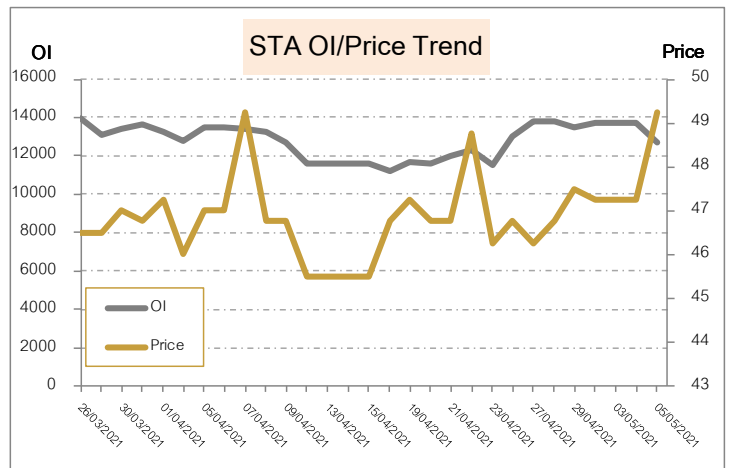
OI เปลี่ยนแปลงย้อนหลัง 5 วันทำการ (1 สัปดาห์)		
Stock	OI	% Change
TPIPL	13,569	208.90%
VNG	1,727	59.29%
AP	4,036	56.62%
BCP	3,521	39.99%
UNIQ	7,968	35.30%
BAY	905	23.87%
MTC	3,567	18.81%
ITD	32,039	14.03%
SCC	2,759	8.95%
PLANB	16,162	8.87%

ทิศทาง OI/ราคาหุ้นที่น่าจับตามอง



CHG มีสถานะ Long ได้เปรียบ Resistance 3.38 และให้ Support 3.08 Cutloss ที่ 3.06

Source: KINGSFORD



STA มีสถานะ Long ได้เปรียบ Resistance 52.75 และให้ Support 47.5 Cutloss ที่ 47.25

APICHAJ RAOMANACHAI No. 002939
KITTJ BUABUENG Assistant Derivatives Analyst

www.kingsfordsec.com

Disclaimer: ข้อมูลในเอกสารฉบับนี้ รวบรวมมาจากแหล่งข้อมูลที่น่าเชื่อถือ อย่างไรก็ตาม บริษัทหลักทรัพย์ คิงส์ฟอร์ด จำกัด (มหาชน) ไม่สามารถที่จะยืนยันหรือรับรองความถูกต้องของข้อมูลเหล่านี้ได้ ไม่ว่าประการใด ๆ บทวิเคราะห์ในเอกสารนี้ จัดทำขึ้นโดยอ้างอิงหลักเกณฑ์ทางวิชาการเกี่ยวกับหลักการวิเคราะห์ และมีได้เป็นการชี้แนะ หรือเสนอแนะให้ซื้อหรือขายหลักทรัพย์ใด ๆ การตัดสินใจซื้อหรือขายหลักทรัพย์ใด ๆ ของผู้อ่าน ไม่ว่าจะเกิดจากการอ่านบทความในเอกสารนี้หรือไม่ก็ตาม ล้วนเป็นผลจากการใช้วิจารณญาณของผู้อ่าน โดยไม่มีส่วนเกี่ยวข้องกับหรือพันธะผูกพันใด ๆ กับ บริษัทหลักทรัพย์ คิงส์ฟอร์ด จำกัด (มหาชน) ไม่ว่ากรณีใด