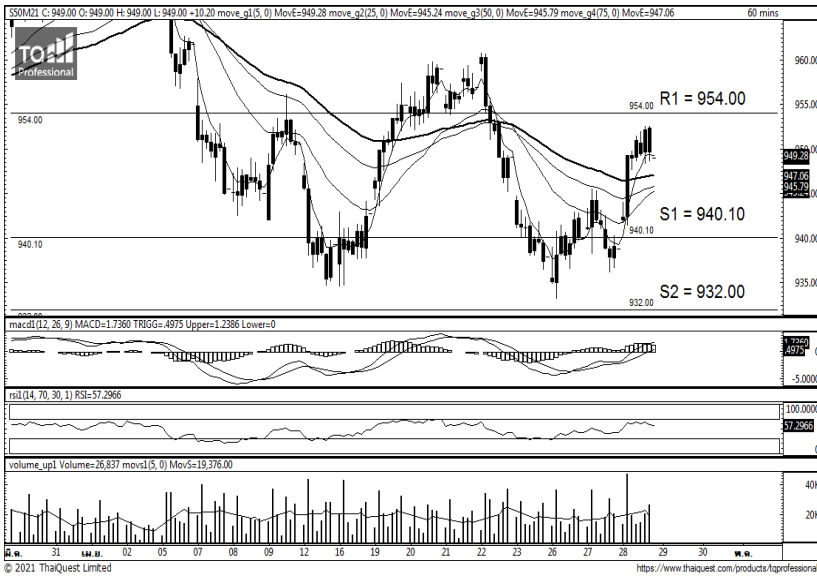




วันพฤหัสบดีที่ 29 เมษายน พ.ศ. 2564

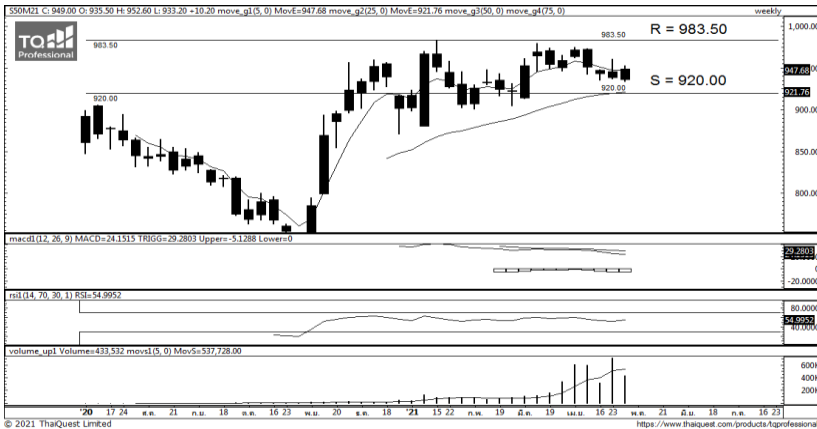


Source: Thaiquest * Time Frame 60 Minute

ภาพการลงทอนระยะสั้น

S50M21 ปิดที่ 949 จุด +10.2 จุด +1.09 %

S50M21 แท่งเทียนกลับมาขึ้นเหนือเส้นค่าเฉลี่ยทุกระยะได้อีกครั้ง สามารถยกฐานเป็น Higher-Low ได้ พร้อม Volume Support ทำให้มีแนวโน้มทางบวกมากขึ้น ส่วนสัญญาณ MACD มีการ Crossing กลับมาเหนือระดับ Zero-Line อีกครั้ง แนวรับ 940.10/932.00 แนวต้าน 954.00/964.50



Source: Thaiquest, KINGSFORD

ภาพการลงทอนรายสัปดาห์

หากสัปดาห์นี้แท่งเทียนยังไม่สามารถทำ High ใหม่ที่สูงกว่าของสัปดาห์เดิมได้ จะทำให้แท่งเทียนยังมีลักษณะทำ Lower-High ต่อเนื่องเป็นสัปดาห์ที่สาม ก่อปรภาพแนวต้านมีลักษณะ Double-Top ที่ไม่สามารถฝ่าไปได้ จึงทำให้ระยะยาวมีโอกาสซึมตัวลง แนวรับ 920.00 และแนวต้าน 983.50

Market Overview

นักลงทุนต่างชาติ Long Futures สุธิ 13685 สัญญา ทำให้มียอด Short สะสมตลอดเดือนเมษายน เท่ากับ -3223 สัญญา และนักลงทุนต่างชาติซื้อหุ้นไทยสุทธิ 1906.9 ลบ. สะสมตลอดเดือน -2884.87 ลบ. และรวมทั้งปีขาย -32554.27 ลบ.

วานนี้ S50M21 ได้แรงหนุนเข้าซื้อนำโดยกลุ่มบริการและพลังงาน ส่วนเมื่อคืนนี้เฟดคงดอกเบี้ยระดับต่ำและคงวงเงิน QE 1.2 แสนล.\$/เดือนตามคาด และยังใช้ ม.กระตุ้น ศก.ตามเดิมแม้มอง ศก.ฟื้นตัว คาดคืนนี้คาด GDP สหรัฐ 1Q64 +6.1%, ยุโรปปิดบวกโดยกลุ่มธนาคารกำไรดีกว่าคาด ส่วนราคาน้ำมัน WTI ยืน 63.8\$/Brl หลัง EIA เผยสต็อกน้ำมันลดต่ำกว่าคาด -0.648 ล.Brl สู -3.342ล.Brl อย่างไรก็ตาม การฟื้นตัวอาจเผชิญงขายเป็นระยะจากจำนวนผู้ติดเชื้อโควิดในปท.ที่ยังยืนหลัก 2 พันรายต่อวัน

Source: www.tfex.co.th

	Close	Change	% Chg	PREV	Volume	OI	Basis
SET50	954.24	10.90	1.16%	943.34	1417 ML	-	-
S50J21	953.00	12.50	1.33%	940.50	22	121	-1.24
S50K21	950.70	11.50	1.22%	939.20	36	159	-3.54
S50M21	949.00	10.20	1.09%	938.80	158,082	302,202	-5.24
S50U21	945.70	10.10	1.08%	935.60	13,036	19,926	-8.54
S50Z21	945.30	9.90	1.06%	935.40	0.002582 ML	-	-8.94
TRUE	3.28	0.02	0.61%	3.26	28.5722 ML	-	-950.96

	Last	Support	Resistance
SET50	954.24	940.60/932.72	962.02/972.52
S50M21	949.00	940.10/932.00	954.00/964.5
S50U21	945.70	939.00/920.20	950.90/960.4

Volume/Inv	SET/MB	S50 Futures
Prop Trade	527.91	(Contract)
Foreign	1,906.90	13,685
Local Inst	756.46	322
Local Invt	- 3,191.27	- 14,007

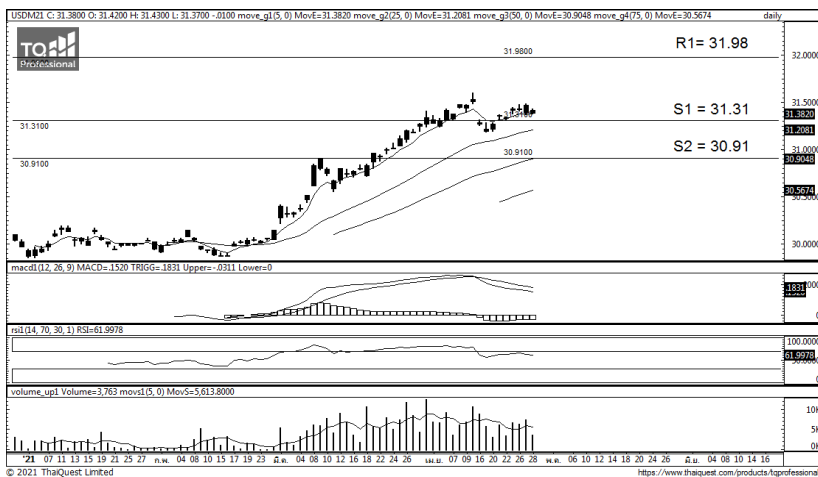
APICHAJ RAOMANACHAI No. 002939
KITTI BUABUENG Assistant Derivatives Analyst

Disclaimer: ข้อมูลในเอกสารฉบับนี้ รวบรวมมาจากแหล่งข้อมูลที่น่าเชื่อถือ อย่างไรก็ตาม บริษัทหลักทรัพย์ คิงส์ฟอร์ด จำกัด (มหาชน) ไม่สามารถที่จะยืนยันหรือรับรองความถูกต้องของข้อมูลเหล่านี้ได้ ไม่ว่าประการใด ๆ บทวิเคราะห์ในเอกสารนี้ จัดทำขึ้นโดยอ้างอิงหลักการทางวิชาการเกี่ยวกับหลักการวิเคราะห์ และมีได้เป็นการขึ้น หรือเสนอแนะให้ซื้อหรือขายหลักทรัพย์ใด ๆ การตัดสินใจซื้อหรือขายหลักทรัพย์ใด ๆ ของผู้อ่าน ไม่ว่าจะเกิดจากการอ่านบทความในเอกสารนี้หรือไม่ก็ตาม ล้วนเป็นผลจากการใช้วิจารณญาณของผู้อ่าน โดยไม่มีส่วนเกี่ยวข้องกับหรือพันธะผูกพันใด ๆ กับ บริษัทหลักทรัพย์ คิงส์ฟอร์ด จำกัด (มหาชน) ไม่พ่วงกรณีใด

Series	Close	Chg	Vol.	OI	OI Chg	Theory P	Basis	Day Left	LTD
			Contracts						
S50J21	953.00	12.50	22	121	- 7	954	-1.24	0	29/04/2021
S50K21	950.70	11.50	36	159	7	954	-3.54	1	30/04/2021
S50M21	949.00	10.20	158,082	302,202	- 1,240	957	-5.24	61	29/06/2021
S50U21	945.70	10.10	13,036	19,926	- 1,034	962	-8.54	153	29/09/2021
S50Z21	945.30	9.90	2,582	9,406	610	967	-8.94	245	30/12/2021

Source: www.tfex.co.th, KINGSFORD

CURRENCY FUTURES



	Last	Change	Volume	OI
USDTHB	31.26	-0.09		
USDJ21	31.36	-0.03	3,283	672
USDK21	31.38	-0.01	2,584	232
USDM21	31.38	-0.01	3,763	37,577
USDU21	31.38	-0.01	391	5,886

	Last	Support	Resistance
USDTHB	31.26	30.95/30.60	32.00
USDM21	31.38	31.31/30.91	31.98
USDU21	31.38	31.30/30.90	31.90

Source: TFEX, KINGSFORD

Source: Thaiquest

ภาพการลงทุนระยะสั้น

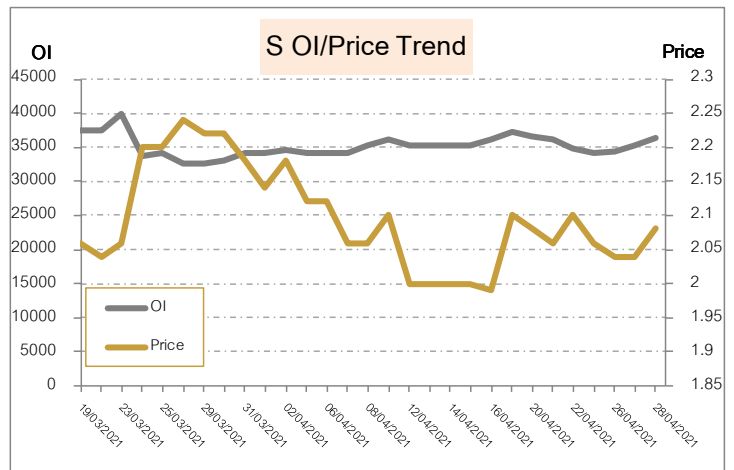
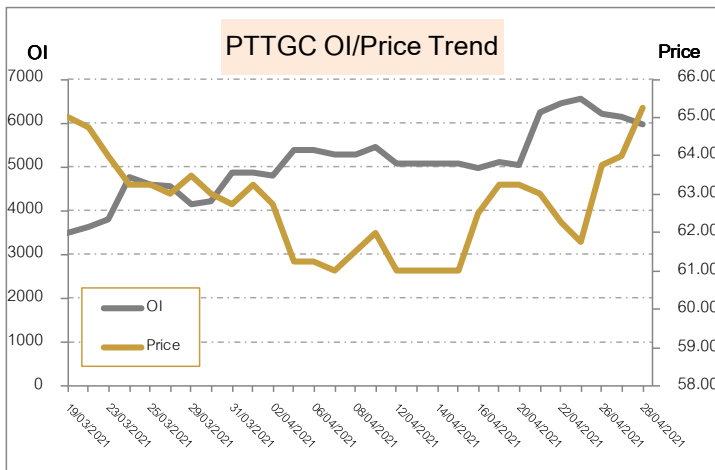
Bond Yield สหรัฐอายุ 10 ปี แม้จะฟื้นตัวขึ้นมาได้บ้าง แต่เทรนด์หลักยังปักตัว โดยอยู่ที่ระดับ 1.617% ทำให้ Dollar Index ชอนค่าสู่ระดับ 90.477 จุดในขณะนี้ จึงยังอ่อนค่าเทียบหลายสกุล หลังเฟดคงดอกเบี้ย 0-0.25% และคงวงเงินซื้อพันธบัตร 1.2 แสนล.\$ ต่อเดือนตามคาด แต่ค่าเงินบาทเทียบดอลลาร์เริ่มแกว่ง Sideways แนวรับ 31.31/30.91 และแนวต้าน 31.98

5 Days Price Change VS 5 Days OI Change			
No.	Stock	Price Change %	OI
1	VNG	29.17%	1,695
2	EPG	11.01%	5,066
3	BCH	10.84%	14,106
4	CHG	8.78%	60,501
5	IVL	7.91%	12,861
6	PSL	6.36%	17,489
7	SPRC	5.17%	6,135
8	SCC	5.12%	2,475
9	TOP	5.09%	2,641
10	UNIQ	5.04%	7,267
11	CENTEL	4.96%	2,874
12	PTTGC	4.82%	7,457
13	TVO	4.58%	2,237
14	BEC	4.26%	17,682
17	BH	3.68%	1,251
18	COM7	3.09%	4,208
19	ESSO	3.05%	8,068
20	ORI	2.79%	19,455
21	IRPC	2.60%	265,368
22	TPIPL	2.51%	10,215

OI เปลี่ยนแปลงย้อนหลัง 1 วันทำการ		
Stock	OI	% Change
AP	5,733	64.22%
TPIPL	18,186	37.01%
VNG	2,173	27.30%
ITD	37,171	16.96%
MTC	3,651	15.21%
TISCO	1,541	12.98%
PLANB	17,659	9.26%
SCC	2,798	8.24%
PTTEP	1,327	7.28%
MAJOR	5,098	6.25%

OI เปลี่ยนแปลงย้อนหลัง 5 วันทำการ (1 สัปดาห์)		
Stock	OI	% Change
TPIPL	10,215	78.03%
VNG	1,695	28.20%
TVO	2,237	22.89%
GLOBAL	7,852	19.18%
ESSO	8,068	18.93%
ITD	31,606	17.61%
TTA	35,235	14.38%
SCC	2,475	13.05%
PSL	17,489	10.85%
UNIQ	7,267	9.49%

ทิศทาง OI/ราคาหุ้นที่น่าจับตามอง



PTTGC มีสถานะ Long ได้เปรียบ Resistance 67.5 และให้ Support 64 Cutloss ที่ 63.75

S มีสถานะ Long ได้เปรียบ Resistance 2.2 และให้ Support 2.02 Cutloss ที่ 2

Source: KINGSFORD

APICHAJ RAOMANACHAI No. 002939
KITTJ BUABUENG Assistant Derivatives Analyst

www.kingsfordsec.com

Disclaimer: ข้อมูลในเอกสารฉบับนี้ รวบรวมมาจากแหล่งข้อมูลที่น่าเชื่อถือ อย่างไรก็ตาม บริษัทหลักทรัพย์ คิงส์ฟอร์ด จำกัด(มหาชน)ไม่สามารถที่จะยืนยันหรือรับรองความถูกต้องของข้อมูลเหล่านี้ได้ ไม่ว่าประการใด ๆ บทวิเคราะห์ในเอกสารนี้ จัดทำขึ้นโดยอิงหลักเกณฑ์ทางวิชาการเกี่ยวกับหลักการวิเคราะห์ และมีได้เป็นการชี้แนะ หรือเสนอแนะให้ซื้อหรือขายหลักทรัพย์ใด ๆ การตัดสินใจซื้อหรือขายหลักทรัพย์ใด ๆ ของผู้อ่าน ไม่ว่าจะเกิดจากการอ่านบทความในเอกสารนี้หรือไม่ก็ตาม ล้วนเป็นผลจากการใช้วิจารณญาณของผู้อ่าน โดยไม่มีส่วนเกี่ยวข้องกับหรือพันธะผูกพันใด ๆ กับ บริษัทหลักทรัพย์ คิงส์ฟอร์ด จำกัด (มหาชน) ไม่ว่ากรณีใด