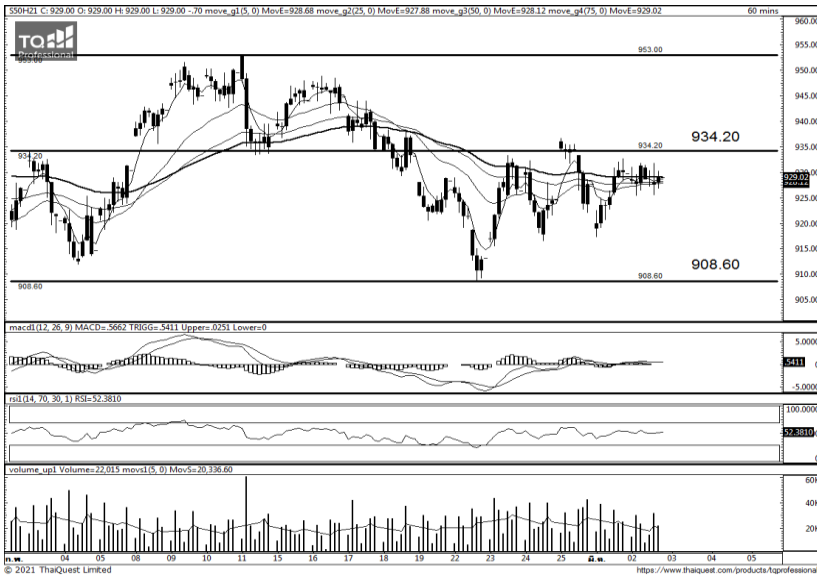


วันพุธที่ 3 มีนาคม พ.ศ. 2564

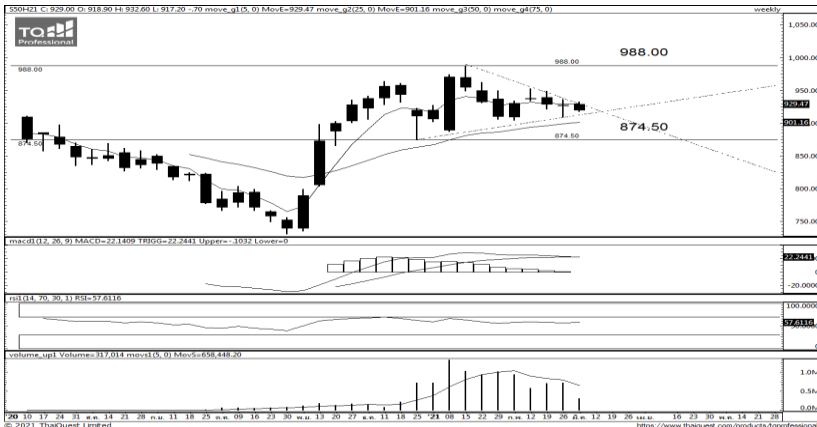


Source: Thaiquest \* Time Frame 60 Minute

### ภาพการลงทุนระยะสั้น

**S50H21 ปิดที่ 929 จุด -0.7 จุด -0.08 %**

S50H21 ยังมีลักษณะแกว่งตัวออกข้าง พิจารณาได้จากเส้นค่าเฉลี่ยที่รวบตัวพร้อม RSI อยู่บริเวณ +/-50 สัญญาณดังกล่าวทำให้คาดวันนี้อาจ Sideways ต่อ แต่หากเริ่ม Break-Out ทิศทางใด แนะนำให้ Follow-Trend แนวรับ 911.80/873.40 แนวต้าน 934.20/953.00



Source: Thaiquest, KINGSFORD

### ภาพการลงทุนรายสัปดาห์

Weekly ยังเป็นภาพ Symmetrical Triangle ที่ยังไม่เลือกทิศทาง ดังนั้นจึงยังรอ Break-Out เพื่อ Follow-Trend แนวรับ 874.50 แนวต้าน 988

### Market Overview

นักลงทุนต่างชาติ Long Futures สุทธิ 3758 สัญญา ทำให้มียอด Long สะสมตลอดเดือนมีนาคม เท่ากับ 16301 สัญญา และนักลงทุนต่างชาติขายหุ้นไทยสุทธิ -528.4 ลบ. สะสมตลอดเดือน 589.9 ลบ. และรวมทั้งปีขาย -29011.12 ลบ.

คาด S50H21 Sideways แม้คลายกังวลเงินเฟ้อเร่งตัวหลัง Bond-Yield สหรัฐ 10 ปี ลงสู่ 1.42% ทำให้ดอลลาร์อ่อนค่าสู่ 90.7 จุดหลัง ม.กระตุ่น ศก.สหรัฐวงเงิน 1.9 ล.ล.\$ ผ่านสภาผู้แทนราษฎร ก่อนจะส่งกลับให้ ปธน. โปเดนลงนามซึ่งคาดเสร็จก่อน ม.ช่วยเหลือผู้ว่างงานจะหมดอายุ 15 มี.ค. นี้ แต่ดาวโจนส์เมื่อคืนปิดลบจากแรงขายทำกำไรราคาน้ำมัน Brent, WTI ย่อตัวสู่ 62, 59\$/Brl ส่วนการเริ่มฉีดวัคซีนในปท. และคาดแนวโน้มกำไร 1Q กลุ่มพลังงานยังเป็นปัจจัยพยุงดัชนี

Source: www.tfex.co.th

	Close	Change	% Chg	PREV	Volume	OI	Basis
SET50	933.35	0.41	0.04%	932.94	1442.95 ML	-	
S50G21	928.46	-2.54	-0.27%	931.00	27	75	-4.89
S50H21	929.00	-0.70	-0.08%	929.70	145,445	295,109	-4.35
S50M21	924.60	-0.50	-0.05%	925.10	16,151	30,153	-8.75
S50U21	922.20	-0.60	-0.07%	922.80	1,182	9,472	-11.15
S50Z21	922.80	-0.40	-0.04%	923.20	623	4,522	-10.55
SET	1503.36	2.44	0.16%	1500.92	26941.056 ML	-	570.01

	Last	Support	Resistance
SET50	933.35	915.79/882.27	942.67/957.99
S50H21	929.00	908.60/874.50	934.20/953.00
S50M21	922.20	910.20/870.50	931.00/948.10

Volume/Inv	SET/MB	S50 Futures
Prop Trade	- 570.92	(Contract)
Foreign	- 528.40	3,758
Local Inst	1,090.50	414
Local Invet	8.82	- 4,172

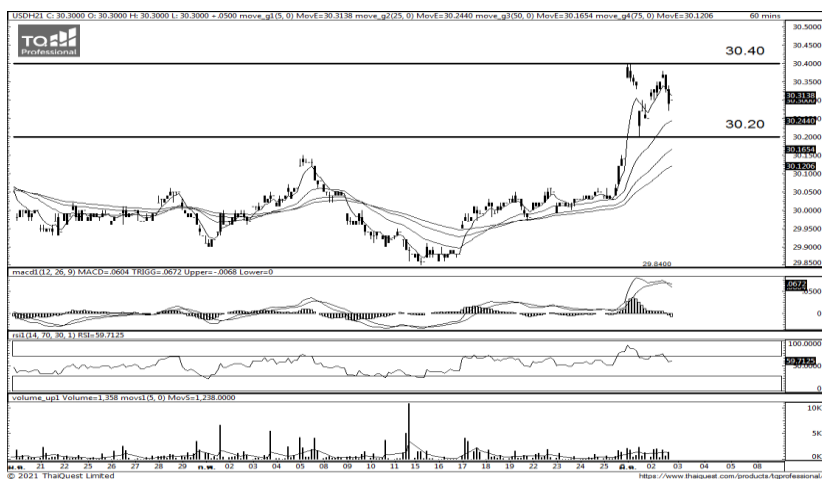
**APICHAI RAOMANACHAI**  
**KITTI BUABUENG**

No. 002939  
Assistant Derivatives Analyst

**Disclaimer:** ข้อมูลในเอกสารฉบับนี้ รวบรวมมาจากแหล่งข้อมูลที่น่าเชื่อถือ อย่างไรก็ดี บริษัทหลักทรัพย์ คิงส์ฟอร์ด จำกัด (มหาชน) ไม่สามารถที่จะยืนยันหรือรับรองความถูกต้องของข้อมูลเหล่านี้ได้ ไม่ว่าประการใด ๆ บทวิเคราะห์ในเอกสารนี้ จัดทำขึ้นโดยอ้างอิงหลักเกณฑ์ทางวิชาการเกี่ยวกับหลักการวิเคราะห์ และมีได้เป็นการขึ้น หรือเสนอแนะให้ซื้อหรือขายหลักทรัพย์ใด ๆ การตัดสินใจซื้อหรือขายหลักทรัพย์ใด ๆ ของผู้อ่าน ไม่ว่าจะเกิดจากการอ่านบทความในเอกสารนี้หรือไม่ก็ตาม ล้วนเป็นผลจากการใช้วิจารณญาณของผู้อ่าน โดยไม่มีส่วนเกี่ยวข้องกับหรือพันธะผูกพันใด ๆ กับ บริษัทหลักทรัพย์ คิงส์ฟอร์ด จำกัด (มหาชน) ไม่พ่วงกรณีใด

Series	Close	Chg	Vol. Contracts	OI	OI Chg	Theory P	Basis	Day Left	LTD
S50G21	928.46	-2.54	27	75	-	930	-4.89	-64	29/12/2020
S50H21	929.00	-0.70	145,445	295,109	- 12,844	932	-4.35	-34	28/01/2021
S50M21	924.60	-0.50	16,151	30,153	- 80	933	-8.75	-6	25/02/2021
S50U21	922.20	-0.60	1,182	9,472	76	935	-11.15	27	30/03/2021
S50Z21	922.80	-0.40	623	4,522	165	939	-10.55	118	29/06/2021
SET	1503.36	2.44							

## CURRENCY FUTURES



Source: Thaiquest

### ภาพการลงทุนระยะสั้น

หลังจาก Dollar Index ย่อตัวจากระดับ 91.3 ฝู่ 90.7 จุด กอปรบาทเทียบดอลลาร์อ่อนค่าไปทดสอบแนวต้านบริเวณ 30.40 แล้วไม่สามารถขึ้นไปได้ เกิด Gap ปรับตัวลงมา และได้พยายามทดสอบแนวต้านอีกครั้งก่อนย่อตัว ทำให้เกิดภาพ Double-Top จึงมอง Short มีโอกาสทำกำไรมากกว่า โดยให้กรอบแนวรับ 30.20/29.84 แนวต้าน 30.40 บาทดอลลาร์

	Last	Change	Volume	OI
USDTHB	30.28	0.13		
USDG21	30.03	0.01		1,500
USDH21	30.30	0.05	8,534	27,224
USDM21	30.31	0.04	1,963	20,649

	Last	Support	Resistance
USDTHB	30.28	29.84	30.20
USDH21	30.03	29.84	30.20
USDM21	30.31	29.81	30.17

Source: TFEX, KINGSFORD

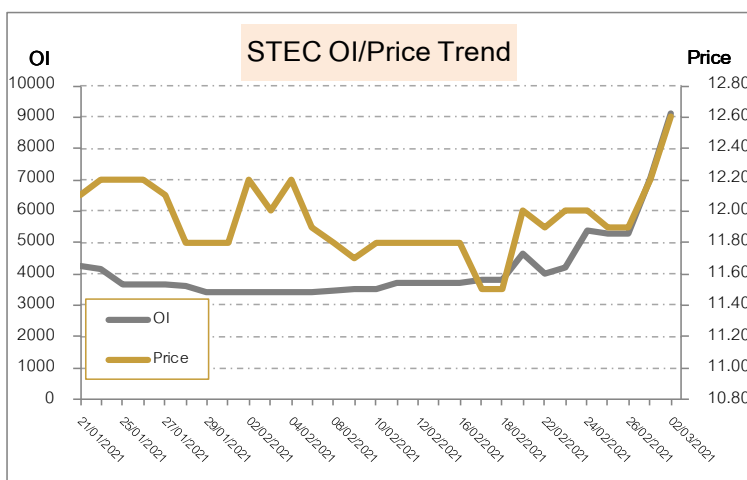
5 Days Price Change VS 5 Days OI Change			
No.	Stock	Price Change %	OI
1	VNG	24.85%	12
2	COM7	19.78%	8,730
3	ICHI	17.80%	19,152
4	PLANB	17.19%	6,145
5	BEAUTY	14.20%	24,545
6	PSL	13.39%	4,502
7	BJC	12.12%	2,651
8	PTG	9.63%	16,545
9	SAWAD	9.41%	7,585
10	HANA	7.58%	3,423
11	GLOBAL	7.09%	7,861
12	TTCL	7.08%	6,457
13	GUNKUL	7.03%	51,150
14	QH	6.96%	32,542
15	KTC	6.72%	88,722
16	S	6.21%	31,337
17	TCAP	6.20%	3,165
18	BEC	5.71%	4,628
19	AMATA	5.68%	9,060
20	TTA	5.56%	9,687

OI เปลี่ยนแปลงย้อนหลัง 1 วันทำการ		
Stock	OI	% Change
VNG	37	105.56%
PSL	3,101	36.31%
STEC	9,135	29.50%
GPSC	7,676	11.81%
CHG	69,653	11.59%
ESSO	4,803	11.41%
MEGA	1,041	10.98%
ORI	15,115	6.44%
BEC	4,346	5.33%
AOT	5,109	4.93%

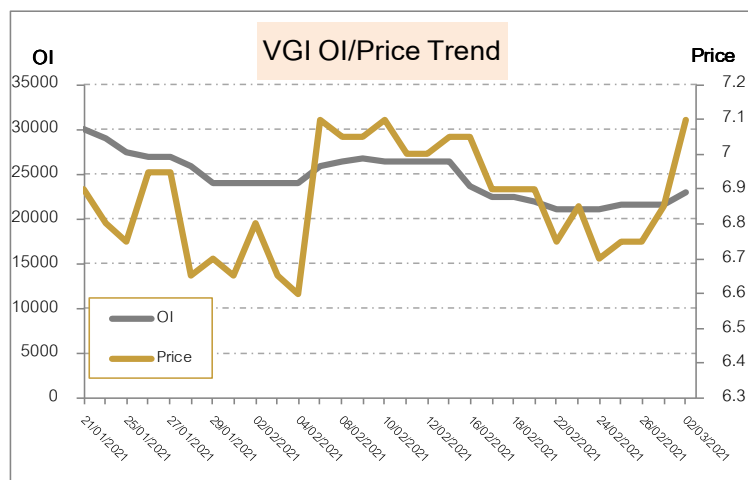
OI เปลี่ยนแปลงย้อนหลัง 5 วันทำการ (1 สัปดาห์)		
Stock	OI	% Change
VNG	12	208.33%
STEC	4,316	111.65%
BEAUTY	24,545	41.42%
CHG	51,205	36.03%
BANPU	21,511	23.04%
AMATA	9,060	22.06%
BJC	2,651	21.69%
TVO	1,354	21.42%
THANI	5,509	18.15%
MAJOR	2,592	14.00%

### ทิศทาง OI/ราคาหุ้นที่น่าจับตามอง



STEC มีสถานะ Long ได้เปรียบ Resistance 13.2 และให้ Support 12.3 Cutloss ที่ 12.2

Source: KINGSFORD



VGI มีสถานะ Long ได้เปรียบ Resistance 7.55 และให้ Support 6.9 Cutloss ที่ 6.85

APICHAJ RAOMANACHAI No. 002939  
KITTI BUABUENG Assistant Derivatives Analyst

[www.kingsfordsec.com](http://www.kingsfordsec.com)

**Disclaimer:** ข้อมูลในเอกสารฉบับนี้ รวบรวมมาจากแหล่งข้อมูลที่น่าเชื่อถือ อย่างไรก็ตาม บริษัทหลักทรัพย์ คิงส์ฟอร์ด จำกัด (มหาชน) ไม่สามารถที่จะยืนยันหรือรับรองความถูกต้องของข้อมูลเหล่านี้ได้ ไม่ว่าประการใด ๆ บทวิเคราะห์ในเอกสารนี้ จัดทำขึ้นโดยอ้างอิงถึงเหตุการณ์ทางวิชาการเกี่ยวกับหลักการวิเคราะห์ และมีได้เป็นการชี้แนะ หรือเสนอแนะให้ซื้อหรือขายหลักทรัพย์ใด ๆ การตัดสินใจซื้อหรือขายหลักทรัพย์ใด ๆ ของผู้อ่าน ไม่ว่าจะเกิดจากการอ่านบทความในเอกสารนี้หรือไม่ก็ตาม ล้วนเป็นผลจากการใช้วิจารณญาณของผู้อ่าน โดยไม่มีส่วนเกี่ยวข้องกับหรือพันธะผูกพันใด ๆ กับ บริษัทหลักทรัพย์ คิงส์ฟอร์ด จำกัด (มหาชน) ไม่ว่ากรณีใด