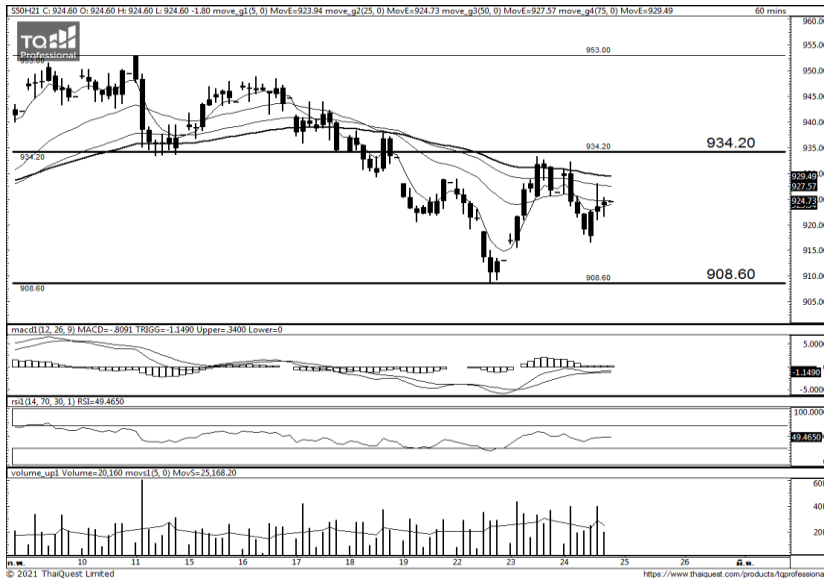


วันพฤหัสบดีที่ 25 กุมภาพันธ์ พ.ศ. 2564



Source: Thaiquest * Time Frame 60 Minute

ภาพการลงทุนระยะสั้น

S50H21 ปิดที่ 924.6 จุด -2.1 จุด -0.23 %

S50H21 แนวโน้มหลักยังเป็นทางลง จากราคาต่ำกว่าเส้นค่าเฉลี่ยที่เรียง Death-Cross และแท่งเทียน Lower-High แต่หากสามารถทำ Low ยกตัวสูงขึ้นได้จะเป็นการสร้างฐานและอาจจวกตัวกลับขึ้นได้ แนวรับ 911.80/873.40 แนวต้าน 934.20/953.00



Source: Thaiquest, KINGSFORD

ภาพการลงทุนรายสัปดาห์

หากวันนี้ยังคงผันผวนกรอบแคบ จะทำให้ภาพ Weekly ยังมีภาพ Symmetrical Triangle คือบีบตัวแคบความผันผวนลดลงในช่วงนี้เพื่อรอ Break-Out เลือกทิศทาง แนวรับ 874.50 แนวต้าน 988

Market Overview

นักลงทุนต่างชาติ Short Futures สุทธิ -8429 สัญญา ทำให้มียอด Long สะสมตลอดเดือนกุมภาพันธ์ เท่ากับ 8359 สัญญา และนักลงทุนต่างชาติขายหุ้นไทยสุทธิ -2442.88 ลบ. สะสมตลอดเดือน -11251.91 ลบ. และรวมทั้งปี ขาย -22154.86 ลบ.

คาด S50H21 Sideways-Up แรงซื้อหนุนหลังดัชนีลดก่อนหน้านี้นี้, ราคาน้ำมัน Brent,WTI ยืน 67,63\$/Brl จากกำลังผลิตในสหรัฐยังไม่กลับสู่ปกติและ EIA เผยสต็อกน้ำมันสหรัฐ -2.589 ล.Brl ในสัปดาห์ที่แล้ว ขณะที่ ปธ.เฟดส่งสัญญาณคงดอกเบี้ยนโยบายสหรัฐ ระดับต่ำอย่างน้อย 3 ปี กอปรยอดขายบ้านใหม่สหรัฐ +9.23 แสน (M/M) สูงกว่าคาดไว้ที่ +8.55 แสน แต่ให้ระวังหากดัชนีปรับตัวขึ้นอาจเผชิญแรงขายทำกำไร โดยต่างชาติวานนี้ยังเดินหน้า Short, และขายหุ้นไทย

Source: www.tfex.co.th

	Close	Change	% Chg	PREV	Volume	OI	Basis
SET50	926.74	-6.60	-0.71%	933.34	1538.63 ML	-	
S50G21	928.46	-3.20	-0.27%	931.00	27	75	1.72
S50H21	924.60	-2.10	-0.19%	926.40	177,059	300,653	-2.14
S50M21	920.20	-1.70	-0.16%	921.70	26,328	29,259	-6.54
S50U21	917.50	-1.70	-0.20%	919.30	1,924	9,439	-9.24
S50Z21	918.00	-1.80	-0.15%	919.40	1,164	4,389	-8.74
SET	1491.11	-9.50	-0.63%	1500.61	30523.848 ML	-	564.37

	Last	Support	Resistance
SET50	926.74	915.79/882.27	942.67/957.99
S50H21	924.60	908.60/874.50	934.20/953.00
S50M21	917.50	910.20/870.50	931.00/948.10

Volume/Inv	SET/MB	S50 Futures
Prop Trade	899.59	(Contract)
Foreign	- 2,442.88	8,429
Local Inst	- 2,444.33	6,160
Local Invet	3,987.61	2,269

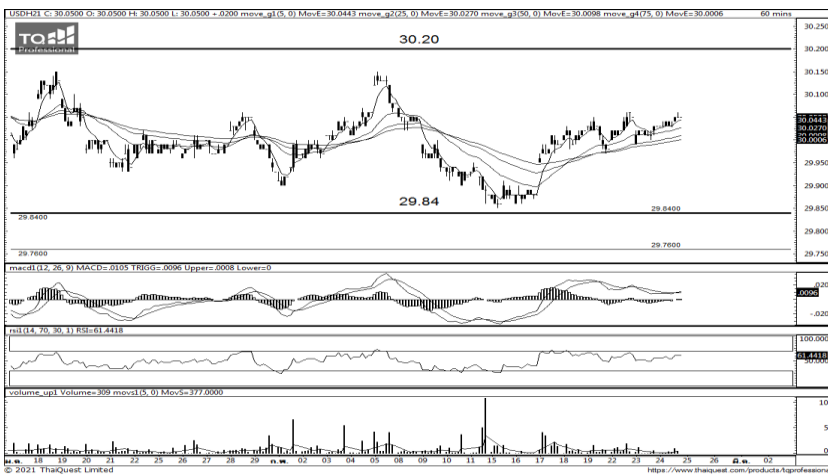
APICHAJ RAOMANACHAI
KITTI BUABUENG

No. 002939
Assistant Derivatives Analyst

Disclaimer: ข้อมูลในเอกสารฉบับนี้ รวบรวมมาจากแหล่งข้อมูลที่น่าเชื่อถือ อย่างไรก็ดี บริษัทหลักทรัพย์ คิงส์ฟอร์ด จำกัด (มหาชน) ไม่สามารถที่จะยืนยันหรือรับรองความถูกต้องของข้อมูลเหล่านี้ได้ ไม่ว่าประการใด ๆ บทวิเคราะห์ในเอกสารนี้ จัดทำขึ้นโดยอ้างอิงหลักเกณฑ์ทางวิชาการเกี่ยวกับหลักการวิเคราะห์ และมีได้เป็นการชี้แนะ หรือเสนอแนะให้ซื้อหรือขายหลักทรัพย์ใด ๆ การตัดสินใจซื้อหรือขายหลักทรัพย์ใด ๆ ของผู้อ่าน ไม่ว่าจะเกิดจากการอ่านบทความในเอกสารนี้หรือไม่ก็ตาม ล้วนเป็นผลจากการใช้วิจารณญาณของผู้อ่าน โดยไม่มีส่วนเกี่ยวข้องกับหรือพันธะผูกพันใด ๆ กับ บริษัทหลักทรัพย์ คิงส์ฟอร์ด จำกัด (มหาชน) ไม่พ่วงกรณีใด

Series	Close	Chg	Vol. Contracts	OI	OI Chg	Theory P	Basis	Day Left	LTD
S50G21	928.46	-3.20	27	75	- 13	924	1.72	-58	29/12/2020
S50H21	924.60	-2.10	177,059	300,653	- 12,298	925	-2.14	-28	28/01/2021
S50M21	920.20	-1.70	26,328	29,259	- 1,725	927	-6.54	0	25/02/2021
S50U21	917.50	-1.70	1,924	9,439	- 129	928	-9.24	33	30/03/2021
S50Z21	918.00	-1.80	1,164	4,389	83	933	-8.74	124	29/06/2021
SET	1491.11	-9.50							

CURRENCY FUTURES



Source: Thaiquest

ภาพการลงทุกระยะสั้น

บาทยังมีแนวโน้มอ่อนค่าเทียบดอลลาร์ต่อเนื่อง แท่งเทียนยก Low สูงขึ้นพร้อมยืนยันเหนือทุกเส้นค่าเฉลี่ยแสดงถึงการปรับตัวขึ้นแข็งแกร่ง กอปรสัญญาณ Indicator ทั้ง RSI และ MACD ยัง Support แต่คาดการณ์ปรับตัวขึ้นเป็นไปอย่างเชื่องช้าโดยพิจารณาจากเส้นค่าเฉลี่ยระยะสั้นไม่สามารถฉีกหนีเส้นค่าเฉลี่ยระยะยาวได้ แสดงถึงราคาที่ยังคงเป็นเส้นค่าเฉลี่ยยังไม่แตกต่างกัน แนะนำ Trading ในกรอบแนวรับ 29.84 แนวต้าน 30.20 บาทดอลลาร์

	Last	Change	Volume	OI
USDTHB	30.01	-0.02		
USDG21	30.03	0.01		1,500
USDH21	30.05	0.02	1,964	35,296
USDM21	30.06	0.03	107	20,631

	Last	Support	Resistance
USDTHB	30.01	29.84	30.20
USDH21	30.03	29.84	30.20
USDM21	30.06	29.81	30.17

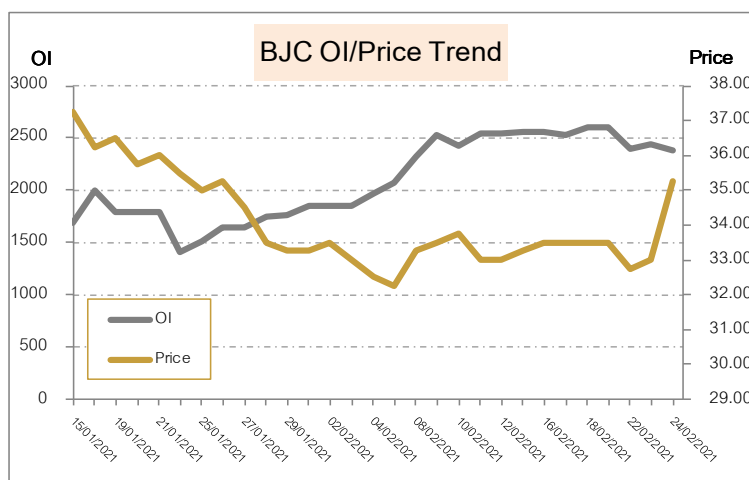
Source: TFEX, KINGSFORD

5 Days Price Change VS 5 Days OI Change			
No.	Stock	Price Change %	OI
1	PSL	20.86%	10,614
2	STA	16.09%	8,530
3	CENDEL	8.40%	1,965
4	MAJOR	8.25%	2,893
5	BA	7.09%	2,072
6	TTA	6.34%	8,137
7	AAV	5.51%	75,211
8	BJC	5.22%	2,819
9	CPALL	4.78%	12,384
10	STEC	4.35%	3,923
11	TVO	3.82%	1,052
12	S	3.66%	29,537
13	MINT	3.39%	11,555
14	CPN	3.38%	2,024
15	TU	2.94%	13,478
16	AOT	2.83%	6,425
17	BTS	2.69%	55,404
18	VNG	2.42%	12
19	PSH	2.42%	1,167
20	BLA	2.00%	3,101

OI เปลี่ยนแปลงย้อนหลัง 1 วันทำการ		
Stock	OI	% Change
PTTGC	5,547	98.11%
TOP	2,047	95.32%
EPG	1,617	44.76%
STEC	5,398	28.04%
ESSO	4,770	27.23%
ERW	6,772	26.67%
HMPRO	4,266	19.40%
CPALL	13,478	13.14%
AP	5,123	11.06%
GPSC	7,504	9.80%

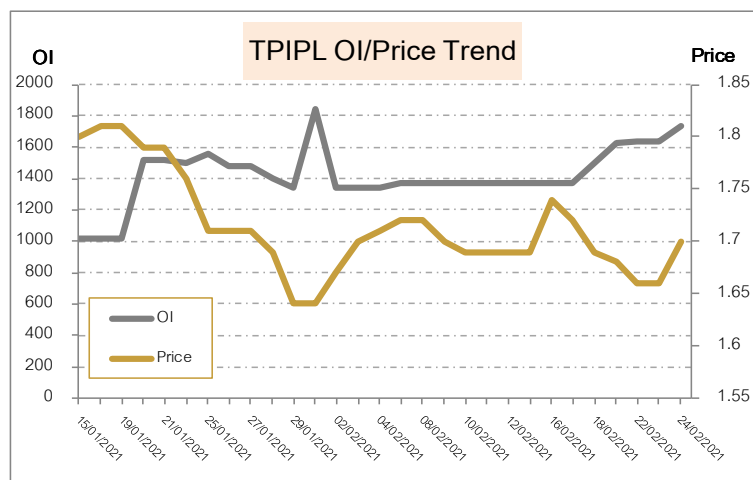
OI เปลี่ยนแปลงย้อนหลัง 5 วันทำการ (1 สัปดาห์)		
Stock	OI	% Change
BEAUTY	15,813	61.52%
THAI	2,588	46.91%
TOP	1,405	45.69%
TVO	1,052	38.12%
STEC	3,923	37.60%
AP	4,092	25.20%
ERW	5,857	15.62%
BAY	863	13.44%
TPIPL	1,547	11.83%
PTTGC	5,007	10.78%

ทิศทาง OI/ราคาหุ้นที่น่าจับตามอง



BJC มีสถานะ Long ได้เปรียบ Resistance 37.25 และให้ Support 34.25 Cutloss ที่ 34

Source: KINGSFORD



TPIPL มีสถานะ Long ได้เปรียบ Resistance 1.77 และให้ Support 1.67 Cutloss ที่ 1.66

APICHAJ RAOMANACHAI No. 002939
KITTI BUABUENG Assistant Derivatives Analyst

www.kingsfordsec.com

Disclaimer: ข้อมูลในเอกสารฉบับนี้ รวบรวมมาจากแหล่งข้อมูลที่น่าเชื่อถือ อย่างไรก็ตาม บริษัทหลักทรัพย์ คิงส์ฟอร์ด จำกัด (มหาชน) ไม่สามารถที่จะยืนยันหรือรับรองความถูกต้องของข้อมูลเหล่านี้ได้ ไม่ว่าประการใด ๆ บทวิเคราะห์ในเอกสารนี้ จัดทำขึ้นโดยอ้างอิงหลักเกณฑ์ทางวิชาการเกี่ยวกับหลักการวิเคราะห์ และมีได้เป็นการชี้แนะ หรือเสนอแนะให้ซื้อหรือขายหลักทรัพย์ใด ๆ การตัดสินใจซื้อหรือขายหลักทรัพย์ใด ๆ ของผู้อ่าน ไม่ว่าจะเกิดจากการอ่านบทความในเอกสารนี้หรือไม่ก็ตาม ล้วนเป็นผลจากการใช้วิจารณญาณของผู้อ่าน โดยไม่มีส่วนเกี่ยวข้องกับหรือพันธะผูกพันใด ๆ กับ บริษัทหลักทรัพย์ คิงส์ฟอร์ด จำกัด (มหาชน) ไม่ว่ากรณีใด