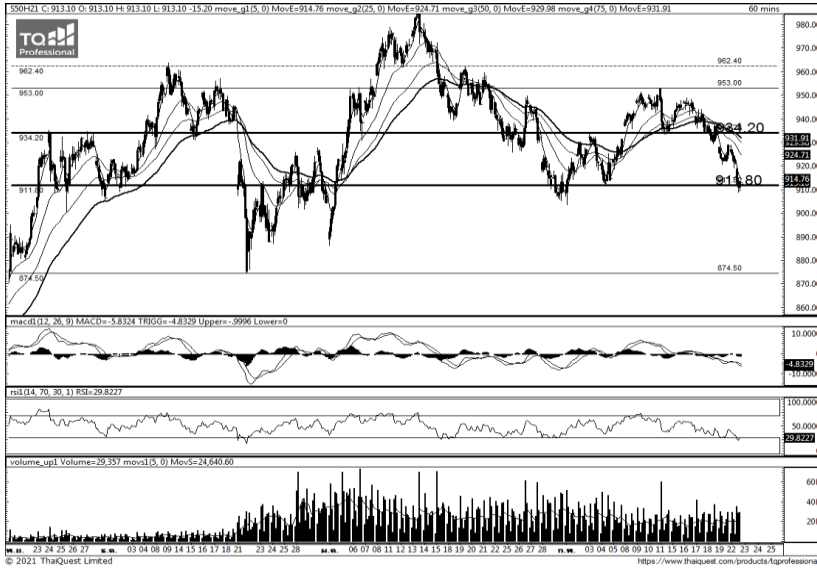


วันอังคารที่ 23 กุมภาพันธ์ พ.ศ. 2564

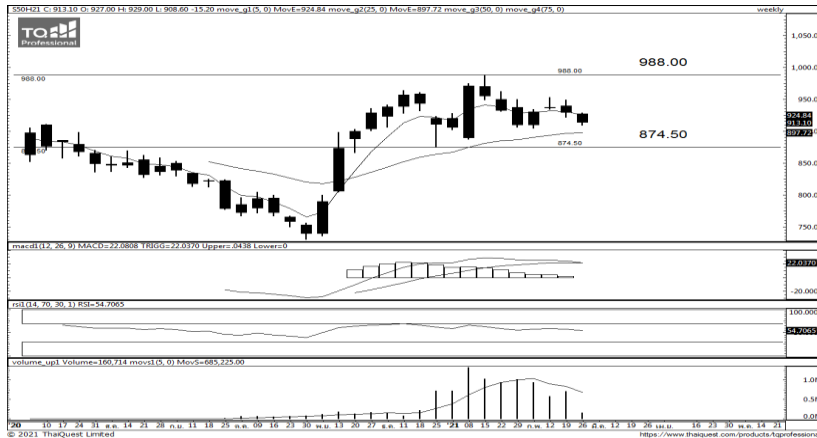


Source: Thaiquest * Time Frame 60 Minute

ภาพการลงทอนระยะสั้น

S50H21 ปิดที่ 913.1 จุด -15.2 จุด -1.64 %

S50H21 ยังมอง Down-Trend อยู่ ด้วยราคาทดสอบแนวรับแรก ด้วยราคาต่ำกว่าเส้นค่าเฉลี่ยที่เรียงเป็น Death-Cross หากหลุดจะมีโอกาสลงต่ออีกมาก แต่หากแนวรับแรกสามารถรับได้จะทำให้ภาพเปลี่ยนเป็น Sideways แนวรับ 911.80/874.40 แนวต้าน 934.20/953.00



Source: Thaiquest, KINGSFORD

ภาพการลงทอนรายสัปดาห์

ภาพ Weekly มีโอกาสแกว่ง Sideways กว้างใหญ่ แท่งเทียนย่อตัวและทำ High ลดต่ำลงพร้อม Volume ที่ลดลงแสดงถึงแรงหนุนขึ้นต่อเริ่มหมด ให้แนวรับ 988 และแนวรับ 874.50

Market Overview

นักลงทุนต่างชาติ Short Futures สุทธิ -6388 สัญญา ทำให้มียอด Short สะสมตลอดเดือนกุมภาพันธ์ เท่ากับ -10953 สัญญา และนักลงทุนต่างชาติขายหุ้นไทยสุทธิ -1966.7 ลบ. สะสมตลอดเดือน -10386.55 ลบ. และรวมทั้งปี ขาย -21289.51 ลบ.

คาด S50H21 Sideways-Down แรงกดดันจากกังวล ภาวะต้น ค.ศ. สหรัฐจะทำให้เกิดสภาวะเงินเฟ้อเร่งตัว ทำให้มีแรงขายสินทรัพย์เสี่ยงเข้าสู่สินทรัพย์ปลอดภัย เช่น ทองคำ รวมไปถึงการเพิ่มขึ้นของราคา Bitcoin สูง 5.3 หมื่นดอลลาร์ยังคงดึงดูดให้นักลงทุนเลือกเข้าสู่สินทรัพย์ Alternative แต่แรงพุงจากราคาน้ำมัน Brent,WTI ยืน 65,62\$/Brl จากรัฐ Texas กลับมาผลิตน้ำมันล่าช้าอาจช่วยหนุนกลุ่มพลังงาน คือน้ำมันดิบสหรัฐเผยความเชื่อมั่นผู้บริโภคและสต็อกน้ำมัน API

Source: www.tfex.co.th

	Close	Change	% Chg	PREV	Volume	OI	Basis
SET50	916.29	-14.22	-1.53%	930.51	1600.72 ML	-	
S50G21	918.50	-11.50	-1.24%	930.00	48	82	2.21
S50H21	913.10	-15.20	-1.64%	928.30	160,714	320,821	-3.19
S50M21	908.60	-15.10	-1.63%	923.70	20,456	32,447	-7.69
S50U21	906.20	-15.10	-1.64%	921.30	2,038	9,355	-10.09
S50Z21	906.90	-15.10	-1.64%	922.00	2,062	4,406	-9.39
SET	1478.14	-22.37	-1.49%	1500.51	26806.534 ML	-	561.85

	Last	Support	Resistance
SET50	916.29	920.18/882.27	942.67/957.99
S50H21	913.10	911.80/874.50	934.20/953.00
S50M21	906.20	908/870.50	931.00/948.10

Volume/Inv	SET/MB	S50 Futures
Prop Trade	- 2,173.64	(Contract)
Foreign	- 1,966.70	6,388
Local Inst	- 2,407.25	7,507
Local Invet	6,547.59	1,119

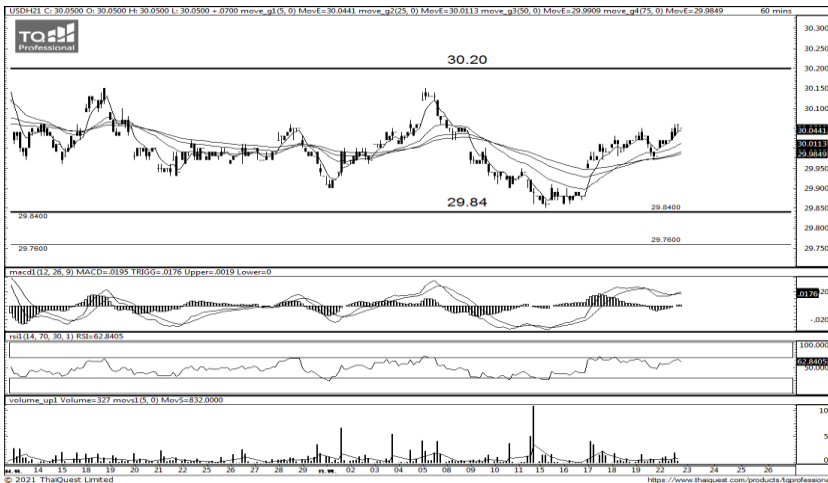
APICHAJ RAOMANACHAI
KITTI BUABUENG

No. 002939
Assistant Derivatives Analyst

Disclaimer: ข้อมูลในเอกสารฉบับนี้ รวบรวมมาจากแหล่งข้อมูลที่น่าเชื่อถือ อย่างไรก็ดี บริษัทหลักทรัพย์ คิงส์ฟอร์ด จำกัด (มหาชน) ไม่สามารถที่จะยืนยันหรือรับรองความถูกต้องของข้อมูลเหล่านี้ได้ ไม่ว่าประการใด ๆ บทวิเคราะห์ในเอกสารนี้ จัดทำขึ้นโดยอ้างอิงหลักการทางวิชาการเกี่ยวกับหลักการวิเคราะห์ และมีได้เป็นการชี้แนะ หรือเสนอแนะให้ซื้อหรือขายหลักทรัพย์ใด ๆ การตัดสินใจซื้อหรือขายหลักทรัพย์ใด ๆ ของผู้อ่าน ไม่ว่าจะเกิดจากการอ่านบทความในเอกสารนี้หรือไม่ก็ตาม ล้วนเป็นผลจากการใช้วิจารณญาณของผู้อ่าน โดยไม่มีส่วนเกี่ยวข้องกับหรือพันธะผูกพันใด ๆ กับ บริษัทหลักทรัพย์ คิงส์ฟอร์ด จำกัด (มหาชน) ไม่พ่วงกรณีใด

Series	Close	Chg	Vol. Contracts	OI	OI Chg	Theory P	Basis	Day Left	LTD
S50G21	918.50	-11.50	48	82	- 12	913	2.21	-56	29/12/2020
S50H21	913.10	-15.20	160,714	320,821	8,372	915	-3.19	-26	28/01/2021
S50M21	908.60	-15.10	20,456	32,447	777	916	-7.69	2	25/02/2021
S50U21	906.20	-15.10	2,038	9,355	9	918	-10.09	35	30/03/2021
S50Z21	906.90	-15.10	2,062	4,406	180	923	-9.39	126	29/06/2021
SET	1478.14	-22.37							

CURRENCY FUTURES



	Last	Change	Volume	OI
USDTHB	29.98	-0.01		
USDF21	30.02	0.05	29	4,147
USDG21	30.03	0.02	1,113	1,500
USDH21	30.05	0.07	5,384	36,244
USDM21	30.05	0.06	1,579	20,673

	Last	Support	Resistance
USDTHB	29.98	29.84	30.20
USDH21	30.02	29.84	30.20
USDM21	30.05	29.81	30.17

Source: TFEX, KINGSFORD

Source: Thaiquest

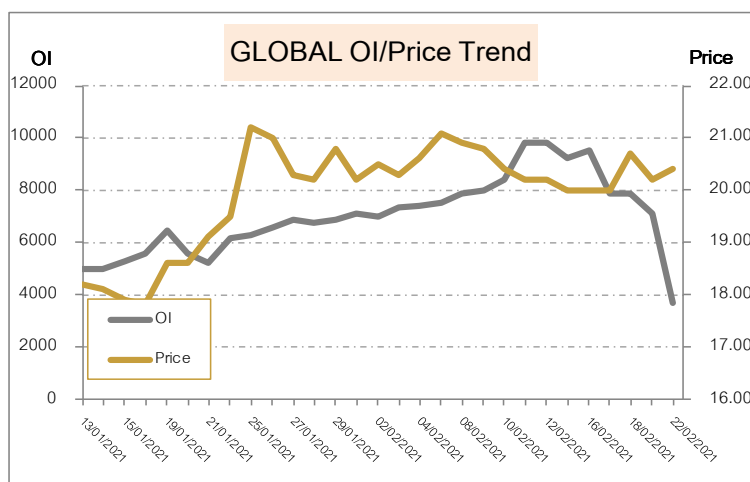
ภาพการลงทุในระยะสั้น

แม้ Dollar Index จะอ่อนค่าสู่ระดับ 90.03 จุด ทำให้ดอลลาร์อ่อนค่าเทียบหลายสกุลจากแรงขายเข้าสู่สินทรัพย์ปลอดภัยและความกังวลเงินเฟ้อ แต่บาทกลับอ่อนค่าเทียบดอลลาร์ โดยราคาสามารถยืนเหนือเส้นค่าเฉลี่ยที่เรียงตัวขาขึ้น Golden Cross ได้ พร้อมสัญญาณ Indicator Support ทำให้มองบาทมีเทรนอ่อนค่าในกรอบเดิม แนะนำ Trading ในกรอบ แนวรับ 29.84 แนวต้าน 30.15 บาทต่อดอลลาร์

5 Days Price Change VS 5 Days OI Change			
No.	Stock	Price Change %	OI
1	STA	45.45%	10,230
2	PSL	20.93%	10,648
3	THAI	14.67%	2,463
4	TTA	6.87%	6,497
5	EPG	6.81%	4,169
6	ITD	4.72%	10,876
7	CENTEL	3.42%	1,965
8	CPF	2.75%	34,999
9	GLOBAL	2.00%	9,537
10	ERW	1.40%	5,857
11	PRM	1.28%	34,306
12	BCP	0.92%	9,216
13	STEC	0.85%	3,794
14	PSH	0.80%	1,065
15	AAV	0.79%	73,296
16	BH	0.79%	1,235
17	TU	0.72%	13,664
18	BLAND	0.00%	291,937
19	#N/A	#N/A	#N/A
20	#N/A	#N/A	#N/A

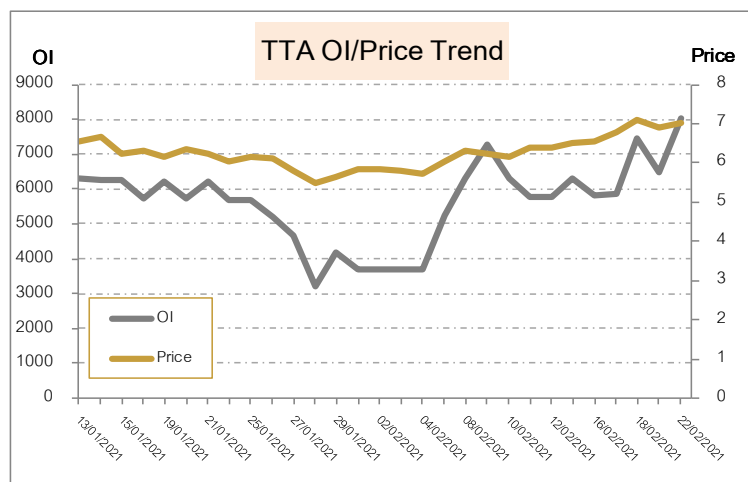
OI เปลี่ยนแปลงย้อนหลัง 1 วันทำการ		
Stock	OI	% Change
EPG	1,117	81.04%
BA	2,070	31.68%
CPN	2,457	27.57%
TTA	8,034	23.85%
STA	9,383	11.76%
AOT	5,413	11.56%
TVO	1,153	9.50%
BEAUTY	22,548	8.34%
THCOM	6,260	6.08%
TMB	79,759	5.32%
OI เปลี่ยนแปลงย้อนหลัง 5 วันทำการ (1 สัปดาห์)		
Stock	OI	% Change
THAI	2,463	55.50%
BEAUTY	15,298	47.39%
SCB	692	36.27%
TTA	6,497	23.66%
CPN	2,038	20.56%
CPF	34,999	18.85%
MAJOR	2,293	17.36%
CHG	40,720	14.70%
TPIPL	1,426	14.45%
AMATA	8,418	13.91%

ทิศทาง OI/ราคาหุ้นที่น่าจับตามอง



GLOBAL มีสถานะ Long ได้เปรียบ Resistance 21.9 และให้ Support 19.6 Cutloss ที่ 19.5

Source: KINGSFORD



TTA มีสถานะ Long ได้เปรียบ Resistance 7.6 และให้ Support 6.7 Cutloss ที่ 6.65

APICHAJ RAOMANACHAI No. 002939
KITTI BUABUENG Assistant Derivatives Analyst

www.kingsfordsec.com

Disclaimer: ข้อมูลในเอกสารฉบับนี้ รวบรวมมาจากแหล่งข้อมูลที่น่าเชื่อถือ อย่างไรก็ตาม บริษัทหลักทรัพย์ คิงส์ฟอร์ด จำกัด (มหาชน) ไม่สามารถที่จะยืนยันหรือรับรองความถูกต้องของข้อมูลเหล่านี้ได้ ไม่ว่าประการใด ๆ บทวิเคราะห์ในเอกสารนี้ จัดทำขึ้นโดยอ้างอิงถึงเหตุการณ์ทางวิชาการเกี่ยวกับหลักการวิเคราะห์ และมีได้เป็นการชี้แนะ หรือเสนอแนะให้ซื้อหรือขายหลักทรัพย์ใด ๆ การตัดสินใจซื้อหรือขายหลักทรัพย์ใด ๆ ของผู้อ่าน ไม่ว่าจะเกิดจากการอ่านบทความในเอกสารนี้หรือไม่ก็ตาม ล้วนเป็นผลจากการใช้วิจารณญาณของผู้อ่าน โดยไม่มีส่วนเกี่ยวข้องกับหรือพันธะผูกพันใด ๆ กับ บริษัทหลักทรัพย์ คิงส์ฟอร์ด จำกัด (มหาชน) ไม่ว่ากรณีใด