

วันศุกร์ที่ 19 กุมภาพันธ์ พ.ศ. 2564

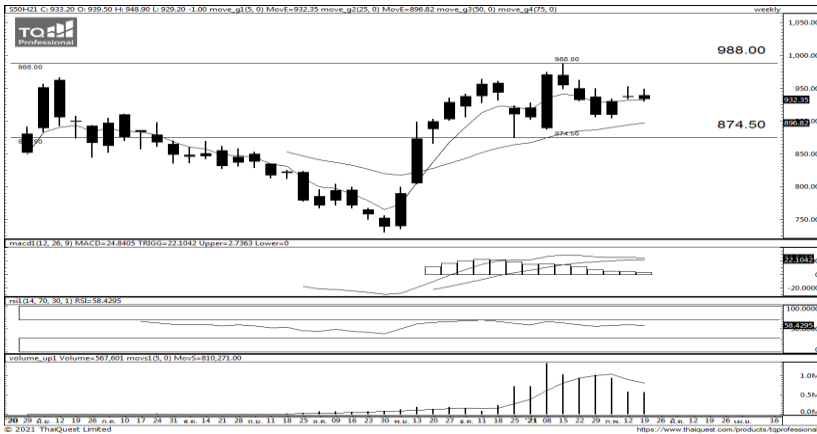


Source: Thaiquest * Time Frame 60 Minute

ภาพการลงทุนระยะสั้น

S50H21 ปิดที่ 933.2 จุด -1 จุด -0.11 %

S50H21 มีโอกาสปรับตัวลง หลังวานนี้หลุดแนวรับ 934.20 ลงมา ทำให้ระดับดังกล่าวกลายเป็นแนวต้าน กอปร MACD และ RSI ที่ต่ำกว่า 0 และ 50 ยังบ่งชี้ถึงโอกาสย่อตัวได้ แนวรับ 911.80 แนวต้าน 934.20/953.00



Source: Thaiquest, KINGSFORD

ภาพการลงทุนรายสัปดาห์

ภาพ Weekly ได้ปรับภาพแนวต้านลงมาเหลือ 988 และแนวรับ 874.50 หลังจกตัวนี้เริ่มมีภาพการแกว่งตัวออก Sideways กอปรแม้สัญญาณ RSI อยู่ที่ประมาณ +/- 58 จุด และไม่ขึ้นต่อ ทำให้มองสัญญาณจะไม่สามารถเข้าสู่เขตแรงซื้อขณะแรงขาย (60-70) ได้

Market Overview

นักลงทุนต่างชาติ Long Futures สุทธิ 4586 สัญญา ทำให้มียอด Long สะสมตลอดเดือนกุมภาพันธ์ เท่ากับ 6753 สัญญา และนักลงทุนต่างชาติขายหุ้นไทยสุทธิ -1694.03 ลบ. สะสมตลอดเดือน -5380.92 ลบ. และรวมทั้งปี ขาย -16283.87 ลบ.

ค่าด S50H21 มีโอกาสย่อตัว แรงกดดันจากนักลงทุนกังวลผลของน. กระตุ้น ศก.สหรัฐวงเงิน 1.9 ล.ล.\$จะทำให้เงินเฟ้อเร่งตัว กอปรผู้ขอรับสวัสดิการว่างงานสหรัฐมากกว่าค่าดไว้ 7.73 แสนสู่ระดับ 8.61 แสนราย และแม้ EIA จะรายงานสต็อกน้ำมันสหรัฐลด -7.258 ล.บาร์เรลซึ่งต่ำกว่าค่าดไว้ที่ -2.429 ล.บรl แต่ราคาน้ำมันก็ปรับตัวลดโดย WTI, BRENT สู่ระดับ 59,63 \$/บรl จากอิทธิพลของน้ำมันเพิ่ม คืบหน้าจับตาสหรัฐเผย PMI ภาคผลิตและภาคบริการ และยอดขายบ้านมือสอง

Source: www.tfex.co.th

	Close	Change	% Chg	PREV	Volume	OI	Basis
SET50	942.11	-0.05	-0.01%	942.16	553.1 ML	-	
S50G21	938.10	0.10	0.01%	938.00	37	105	-4.01
S50H21	933.20	-1.00	-0.11%	934.20	149,288	308,455	-8.91
S50M21	928.40	-1.00	-0.11%	929.40	14,376	31,114	-13.71
S50U21	926.10	-1.00	-0.11%	927.10	1,633	9,431	-16.01
S50Z21	926.80	-1.10	-0.12%	927.90	541	4,182	-15.31
SET	1511.03	-3.88	-0.26%	1514.91	25604.872 ML	-	568.92

	Last	Support	Resistance
SET50	942.11	920.18	942.67/957.99
S50H21	933.20	911.8	934.20/953.00
S50M21	926.10	908	931.00/948.10

Volume/Inv	SET/MB	S50 Futures
Prop Trade	382.60	(Contract)
Foreign	- 1,694.03	4,586
Local Inst	- 1,010.20	871
Local Invet	2,321.63	3,715

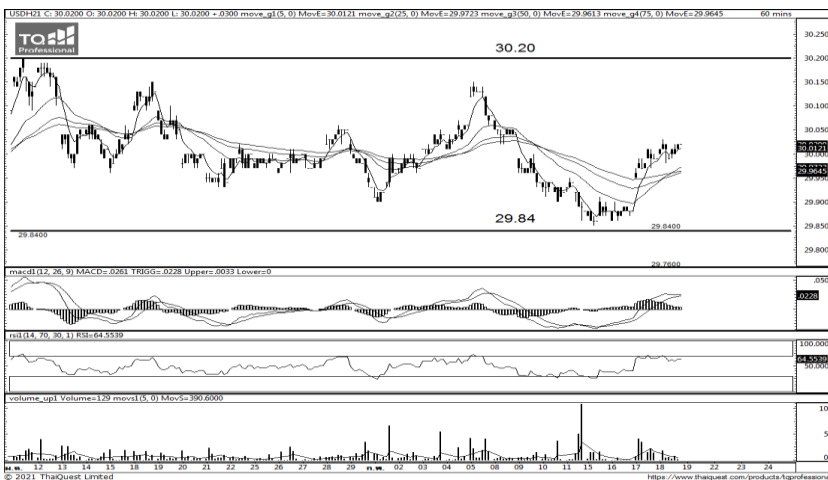
APICHAI RAOMANACHAI
KITTI BUABUENG

No. 002939
Assistant Derivatives Analyst

Disclaimer: ข้อมูลในเอกสารฉบับนี้ รวบรวมมาจากแหล่งข้อมูลที่น่าเชื่อถือ อย่างไรก็ดี บริษัทหลักทรัพย์ คิงส์ฟอร์ด จำกัด (มหาชน) ไม่สามารถที่จะยืนยันหรือรับรองความถูกต้องของข้อมูลเหล่านี้ได้ ไม่ว่าประการใด ๆ บทวิเคราะห์ในเอกสารนี้ จัดทำขึ้นโดยอ้างอิงถึงเกณฑ์ทางวิชาการเกี่ยวกับหลักการวิเคราะห์ และมีได้เป็นการชี้แนะ หรือเสนอแนะให้ซื้อหรือขายหลักทรัพย์ใด ๆ การตัดสินใจซื้อหรือขายหลักทรัพย์ใด ๆ ของผู้อ่าน ไม่ว่าจะเกิดจากการอ่านบทความในเอกสารนี้หรือไม่ก็ตาม ล้วนเป็นผลจากการใช้วิจารณญาณของผู้อ่าน โดยไม่มีส่วนเกี่ยวข้องกับหรือพันธะผูกพันใด ๆ กับ บริษัทหลักทรัพย์ คิงส์ฟอร์ด จำกัด (มหาชน) ไม่ว่ากรณีใด

Series	Close	Chg	Vol. Contracts	OI	OI Chg	Theory P	Basis	Day Left	LTD
S50G21	938.10	0.10	37	105	7	939	-4.01	-52	29/12/2020
S50H21	933.20	-1.00	149,288	308,455	3,646	941	-8.91	-22	28/01/2021
S50M21	928.40	-1.00	14,376	31,114	1,248	942	-13.71	6	25/02/2021
S50U21	926.10	-1.00	1,633	9,431	115	944	-16.01	39	30/03/2021
S50Z21	926.80	-1.10	541	4,182	46	949	-15.31	130	29/06/2021
SET	1511.03	-3.88							

CURRENCY FUTURES



Source: Thaiquest

ภาพการลงทุกระยะสั้น

Dollar Index อ่อนค่าสู่ระดับ 90.61 จุด จากวันก่อนหน้าระดับ 90.98 จุด ด้วยความกังวล น.กระตุ้น ศก. ของสหรัฐอเมริกาสูงถึง 1.9 ล.ล. ดอลลาร์จะก่อให้เกิดภาวะเงินเฟ้อเร่งตัว ขณะที่ข้อมูลการจ้างงานสหรัฐที่อ่อนแอโดยสูงกว่าคาดสู่ระดับ 8.61 แสนราย ทำให้สแน็บสนุนดอลลาร์อ่อนค่าเทียบหลายสกุล กรอบแนวรับ 29.84 แนวต้าน 30.20 บาทดอลลาร์

	Last	Change	Volume	OI
USDTHB	30.00	0.00		
USDF21	30.02	0.05	29	4,147
USDG21	30.01	0.02	85	1,395
USDH21	30.02	0.03	3,798	36,604
USDM21	30.02	0.02	332	19,949

	Last	Support	Resistance
USDTHB	30.00	29.84	30.20
USDH21	30.02	29.84	30.20
USDM21	30.02	29.81	30.17

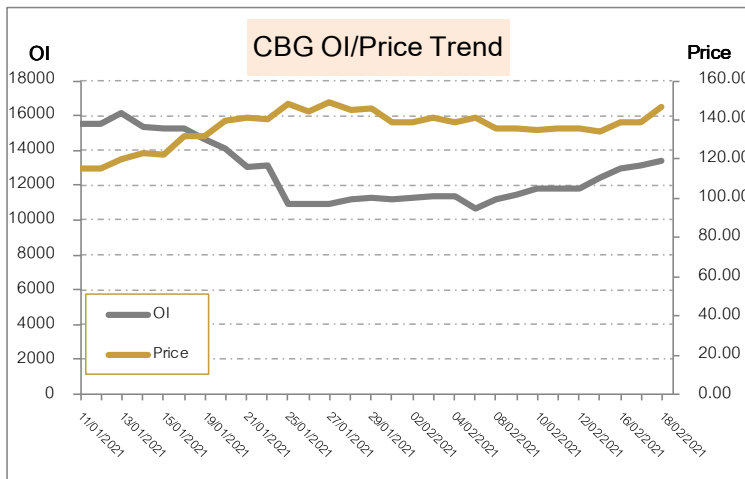
Source: TFEX, KINGSFORD

5 Days Price Change VS 5 Days OI Change			
No.	Stock	Price Change %	OI
1	STA	40.32%	9,790
2	EPG	19.77%	7,675
3	PSL	12.65%	8,225
4	BCP	11.54%	8,812
5	THAI	11.05%	2,470
6	TTA	10.94%	6,484
7	ITD	8.41%	11,866
8	CBG	7.72%	12,941
9	PRM	7.19%	31,302
10	KCE	7.08%	4,680
11	PTG	4.79%	15,184
12	ERW	4.67%	5,857
13	DELTA	4.41%	1,320
14	CPF	3.67%	34,986
15	PTTGC	3.56%	4,232
16	TOP	3.45%	1,333
17	TASCO	3.40%	12,397
18	SPRC	3.31%	1,553
19	GLOBAL	2.48%	9,800
20	ESSO	2.25%	5,883

OI เปลี่ยนแปลงย้อนหลัง 1 วันทำการ		
Stock	OI	% Change
SPRC	2,052	31.79%
TTA	7,444	27.05%
CHG	48,779	19.64%
BDMS	15,105	11.76%
MAJOR	2,893	11.57%
SAWAD	9,936	9.88%
BEM	35,741	9.12%
TPIPL	1,496	8.80%
CK	3,948	8.19%
COM7	8,565	7.53%

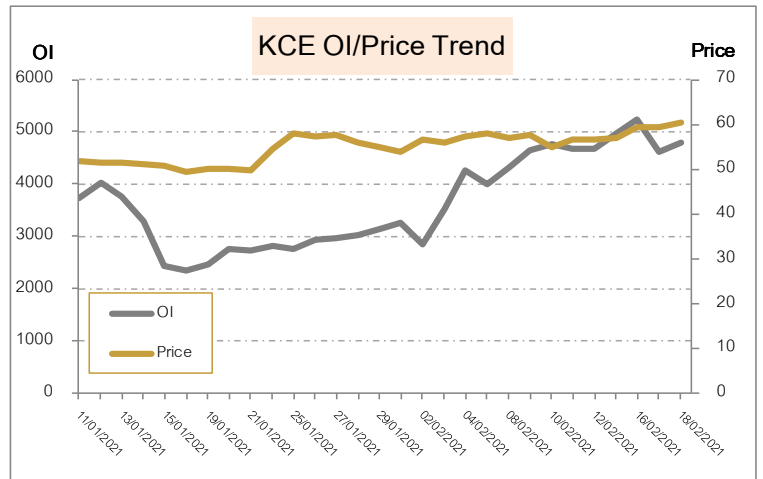
OI เปลี่ยนแปลงย้อนหลัง 5 วันทำการ (1 สัปดาห์)		
Stock	OI	% Change
SCB	637	46.94%
SPRC	1,553	32.13%
MAJOR	2,193	31.92%
TTW	1,358	29.46%
CHG	37,883	28.76%
SPALI	2,475	27.07%
AMATA	7,643	25.58%
SAWAD	8,073	23.08%
ORI	12,859	17.06%
COM7	7,364	16.31%

ทิศทาง OI/ราคาหุ้นที่น่าจับตามอง



CBG มีสถานะ Long ได้เปรียบ Resistance 159.5 และให้ Support 140 Cutloss ที่ 139.5

Source: KINGSFORD



KCE มีสถานะ Long ได้เปรียบ Resistance 66.25 และให้ Support 57.75 Cutloss ที่ 57.5

APICHAJ RAOMANACHAI No. 002939
KITTI BUABUENG Assistant Derivatives Analyst

www.kingsfordsec.com

Disclaimer: ข้อมูลในเอกสารฉบับนี้ รวบรวมมาจากแหล่งข้อมูลที่น่าเชื่อถือ อย่างไรก็ตาม บริษัทหลักทรัพย์ คิงส์ฟอร์ด จำกัด (มหาชน) ไม่สามารถที่จะยืนยันหรือรับรองความถูกต้องของข้อมูลเหล่านี้ได้ ไม่ว่าประการใด ๆ บทวิเคราะห์ในเอกสารนี้ จัดทำขึ้นโดยอ้างอิงหลักเกณฑ์ทางวิชาการเกี่ยวกับหลักการวิเคราะห์ และมีได้เป็นการชี้แนะ หรือเสนอแนะให้ซื้อหรือขายหลักทรัพย์ใด ๆ การตัดสินใจซื้อหรือขายหลักทรัพย์ใด ๆ ของผู้อ่าน ไม่ว่าจะเกิดจากการอ่านบทความในเอกสารนี้หรือไม่ก็ตาม ล้วนเป็นผลจากการใช้วิจารณญาณของผู้อ่าน โดยไม่มีส่วนเกี่ยวข้องกับหรือพันธะผูกพันใด ๆ กับ บริษัทหลักทรัพย์ คิงส์ฟอร์ด จำกัด (มหาชน) ไม่ว่ากรณีใด