



Set Index Data

Open	1,519.74		
High	1,528.58		
Low	1,513.96		
Closed	1,514.91		
Chg.	-8.20		
%Chg.	-0.54		
Value (mn)	96,456.06		
P/E(x)	30.12	Up	516
P/BV(x)	1.73	Unchanged	401
Yield (%)	3.10	Down	1,078
Market Cap (mn)	17,191.03		

SET 50 -100 - MAI - Futures Index

	Closed	chg.	(%)
SET 50	942.16	-7.84	-0.83
SET 100	2,127.61	-15.39	-0.72
S50_CON	938.00	-8.00	-0.85
MAI Index	382.83	0.43	0.11

Trading Breakdown : Daily

(Bt,m)	Buy	Sell	Net
Institution	6,004.03	5,465.55	538.48
Broker Port	9,613.21	9,729.06	-115.85
Foreign	37,165.89	38,811.84	-1,645.95
Customer	43,672.92	42,449.60	1,223.32

Trading Breakdown : Month to Date

(Bt,m)	Buy	Sell	Net
Institution	78,514.27	89,005.46	-10,491.19
Broker Port	106,414.86	103,055.81	3,359.05
Foreign	388,093.24	398,281.58	-10,188.34
Customer	495,685.59	478,365.13	17,320.46

World Markets Index

	Closed	Chg.	(%)
Dow Jones	31,613.02	90.27	0.29
NASDAQ	13,965.50	-82.00	-0.58
FTSE100	6,710.90	-37.96	-0.56
Nikkei	30,292.19	-175.56	-0.58
Hang Seng	31,084.94	338.28	1.10

Commodities

	Closed	Chg.	(%)
Oil: Brent	64.85	0.03	0.05
Oil: Dubai	60.60	0.37	0.61
Oil: Nymex	61.83	0.13	0.21
Gold	1,779.59	3.79	0.21
ZINC	2,837.50	10.00	0.35
BDIY Index	1,756.00	261.00	17.46

Cash Balance

11 ม.ค. - 19 ก.พ. 64	IP, KCE,		
18 ม.ค. - 25 ก.พ. 64	LEO		
01 ก.พ. - 12 มี.ค. 64	IIG, RBF		
01 ก.พ. - 19 ก.พ. 64	SMIT		
02 ก.พ. - 22 ก.พ. 64	NEX, NEX-W2		
08 ก.พ. - 25 ก.พ. 64	CHAYO, CHAYO-W1, NRF		
08 ก.พ. - 19 มี.ค. 64	DDD, DOD-W1, GLOCON, GLOCON-W4, NCAP		
15 ก.พ. - 26 มี.ค. 64	SICT		
15 ก.พ. - 05 มี.ค. 64	YGG		
	Analysts		
	Apichai Raomanachai	No. 002939	
	Nopporn Chaykaew	No. 043964	
	Nattawat Poosonthornsri	Assistant Analyst	

Market Wrap-Up

- SET ปิดวันที่ 17 ก.พ.64 ปิด -8.20 จุด อยู่ที่ 1,514.91 จุด มูลค่าการซื้อขาย 96,456 ลบ. ต่างชาติขาย 1,645 ลบ. สถาบันซื้อ 538 ลบ. พอร์ตโบรกขาย 115 ลบ. ยอด NVDR มี ยอดขายสุทธิอยู่ที่ 809 ลบ. โดยมียอดซื้อหุ้น OR, TISCO, GULF, TQM, RCL และมียอดขายหุ้น SCB, BDMS, AOT, KBANK, EA มูลค่า Short Sales อยู่ที่ระดับ 4,778 ลบ. หุ้นที่มีมูลค่า Short สูงคือ KBANK, EA, PTT โดยนักลงทุนต่างประเทศมีสถานะ Long ใน Index Futures จำนวน 9,962 สัญญา ยอดสะสมตั้งแต่ต้นปีต่างชาติ Short สุทธิรวม 34,212 สัญญา นักลงทุนต่างชาติขายพันธบัตรจำนวน 2,340 ลบ.
- ตลาดหุ้นสหรัฐ Down Jones ปิด +0.29%, S&P500 -0.03%, Nasdaq -0.58% ได้แรงหนุนจากกลุ่มพลังงาน +1.45%, สินค้าผู้บริโภค +0.70% ขณะที่กลุ่มเทคโนโลยีถูกแรงขายทำกำไร Nvidia -2.77%, Apple -1.76% ขณะที่รายงาน Fed Minutes ม.ค. ที่ผ่านมายืนยันการใช้นโยบายดอกเบี้ยต่ำและการซื้อสินทรัพย์ จนกว่าเศรษฐกิจสหรัฐจะขยายตัวตามระดับเป้าหมาย ตลาดหุ้นยุโรป Stoxx600 ปิด -0.74% หนักกลุ่มค่าปลีกปรับลดลง จากความกังวลต่อภาวะเงินเฟ้อ หลังอังกฤษรายงานเงินเฟ้อ ม.ค. +0.70% สูงกว่าคาด +0.6% YoY ส่งผลให้ ธ.กลางยุโรปอาจคุมเข้มนโยบายด้านการเงิน

Market View

- ตลาดหุ้นสหรัฐได้แรงหนุนจากรายงาน Fed Minutes ม.ค. เผยยังคงใช้นโยบายดอกเบี้ยต่ำและวงเงิน QE ที่ 1.2 แสน ล.ดอลลาร์/เดือน จนกว่าเศรษฐกิจสหรัฐและเงินเฟ้อจะขยายตัวได้ตามระดับเป้าหมาย ขณะที่รายงานตัวเลขเศรษฐกิจสหรัฐ ยอดค้าปลีก ม.ค. +5.3% สูงสุดในรอบ 4 เดือน จากเม็ดเงินกระตุ้นเศรษฐกิจ 9 แสน ล.ดอลลาร์ ในช่วง ธ.ค. 63 ส่วนดัชนี PPI ม.ค. +1.30% YoY สูงสุดนับตั้งแต่ ธ.ค. 52 ซึ่งสะท้อนแนวโน้มบวกต่อการฟื้นตัวเศรษฐกิจสหรัฐ และอาจจะก่อให้เกิดภาวะเงินเฟ้อเร่งตัวขึ้นในอนาคต ส่งผลให้หุ้นกลุ่มเทคโนโลยีที่ Sensitive ด้านลบต่อเงินเฟ้อปรับตัวลดลง ทางฝั่งเอเชียเข้าดัชนีหุ้นจีนจะเปิดทำการหลังหยุดตรุษจีนคาดว่าจะปรับขึ้นกว่า +2% สำหรับดัชนีหุ้นไทยวานนี้ปิด -0.54% ต่างชาติขาย 1.64 พัน ลบ. สถาบันซื้อ 538 ลบ. กลุ่มไฟแนนซ์ -2.06%, โรงไฟฟ้า -1.87% และอสังหา -0.94% โดย Fund Flow ชะลอตัวหลังค่าเงินดอลลาร์สหรัฐกลับมาแข็งค่า และ US Bond Yield 10 ปี ปรับขึ้นไปทำจุดสูงสุดที่ 1.33% ล่าสุดได้ลดลงอยู่ที่ 1.26% นักลงทุนอยู่ระหว่างรอรายงานกำไร บจ.งวด Q4/63 ขณะที่สถานการณ์ระบาด Covid-19 เริ่มลดลง และวันนี้ ศบค.จะเสนอ ม.ผอ.คลายล็อกดาวน์เพิ่มเติม ส่วนดัชนีลีดแรกจะถึงไทยวันที่ 24 ก.พ. นี้ ปัจจัยการเมือง การอภิปรายไม่ไว้วางใจจากสสดี 5 ครั้งที่ผ่านมา ไม่ผลกระทบต่อดัชนี โดยหลังผ่านการลงมติ 1 สัปดาห์ดัชนี SET ปรับขึ้น 4 ครั้งเฉลี่ย +0.30%

Daily Strategy

- ประเมินแนวรับดัชนี SET ที่ 1,503 - 1,510 แนวต้าน 1,525 - 1,530 คาดผันผวนกรอบแคบระหว่างรอบประเมินปัจจัย +/- ใหม่ แนะนำทยอยซื้อกลุ่ม Cyclical ช่วงดัชนีอ่อนตัว เช่น KBANK, SCB, PTT, PTTEP, PTTGC, TTA, PSL
- CPF (ซื้อ / ราคาเป้าหมายปี 64 40.50 บาท) รับอานิสงค์ราคาสุกร ราคาไก่ภูมิภาคฟื้นตัวจากช่วงเดือน พ.ย.-ธ.ค. โดยราคาสุกรในไทยกลับมาขึ้นใกล้ระดับราคา 80 บาท/กก. ราคาสุกรในจีนปรับตัวขึ้นมาอยู่ที่ 35-36 RMB/kg. และราคาสุกรในเวียดนามกลับมาขึ้นเหนือ 75,000 VND/kg. ได้มุมมองผลประกอบการ 4Q63 และ ปี 64 ยังเป็นบวก โดยเฉพาะประกันกำไรสุทธิ 4Q63 ที่ 7,391 ลบ. +84.31%YoY, -1.11%QoQ รับกำไรพิเศษจากการลดสัดส่วนการถือ CTI (แต่ CTI รับธุรกิจสุกรในจีนเพิ่ม จากเดิมมี ธุรกิจ Feed เป็นหลัก) ที่ 80 MUSD (หรือประมาณ 2,400 ลบ.) โดยเริ่ม Deconsolidate งบ CTI ออกและรับมาในรูปแบบของ Equity Accounting ตั้งแต่วันที่ 1 ธ.ค. เป็นต้นไป นอกจากนี้ ทาง CPF ยังเริ่มรับส่วนแบ่งกำไรจาก Tesco Asia มาตั้งแต่วันที่ 18 ธ.ค.63
- PR9* (ซื้อ/เก็งกำไร / ราคาเป้าหมาย Bloomberg Consensus 10.50 บาท) ประกาศผลการดำเนินงาน 4Q63 มีกำไรสุทธิอยู่ที่ 81 ล้านบาท เติบโต +9.8%YoY หลัก ๆ จากผู้ป่วยไทยที่คิดเป็น 85% ของรายได้ สามารถเติบโตที่ราว 6%YoY โดยส่วนใหญ่มาใช้บริการผ่าตัดในกลุ่มโรคซับซ้อน รวมถึงรายได้เสริมจากการตรวจเชื้อ COVID-19 จากการเปิดอาคารใหม่ Medical Center ขณะที่ต้นทุนไม่ได้เพิ่มขึ้นมากเนื่องจากมีการปรับลดในส่วนอื่นแทน ทำให้รักษาระดับ NPM เป็นปกติที่ 10% ส่วนแนวโน้มปี 64 เติบโตต่อเนื่อง จากสถานการณ์ COVID คลี่คลายและการคุมค่าใช้จ่าย ยังไม่รวม Upside เพิ่มเติมจากผู้ป่วยต่างชาติที่อาจเริ่มกลับมา เข้ามา อ้างอิงจาก Bloomberg Consensus คาดกำไรสุทธิในปี 64-65 อยู่ที่ 235 ล้านบาท +16%YoY และ 304 ล้านบาท +29%YoY



Daily Key Factors

Oil Update (+) WTI Futures มี.ค. +\$1.09 อยู่ที่ \$61.14 /บาร์เรล Brent Futures เม.ย. +\$0.99 อยู่ที่ \$64.34 /บาร์เรล ได้แรงหนุนจากอากาศหนาวเย็นในรัฐเท็กซัสส่งผลให้โรงกลั่นต้องปิดทำการ ซึ่งคาดกำลังการผลิตน้ำมันหายไปราว 2 ล. บาร์เรล/วัน คำนวณนี้ติดตาม EIA จะรายงานสต็อกน้ำมันดิบสหรัฐสัปดาห์ที่ผ่านมา คาดลดลง 3.4 ล.บาร์เรล

Gold Update (-) Gold Futures เม.ย. -\$26.20 อยู่ที่ 1,772.80 ดอลลาร์/ออนซ์ ปรับลดลงหลัง US Bond Yield 10 ปีปรับขึ้นอยู่ที่ 1.30% ส่งผลให้ต้นทุนการถือครองทองคำสูงขึ้น ขณะที่ Dollar Index แข็งค่า +0.47% อยู่ที่ 90.9514

Fund Flow (-) Fund Flow ต่างชาติในตลาด TIP วานนี้ขายสุทธิ -81.7 ล้านดอลลาร์สหรัฐ ขายหุ้นไทย -54.9 ล.ดอลลาร์สหรัฐ ขายหุ้นอินโด -7.3 ล.ดอลลาร์สหรัฐ และขายหุ้นฟิลิปปินส์ -19.5 ล.ดอลลาร์สหรัฐ

- (0) ค่าเงินบาทเข้าวันที่ทรงตัวอยู่ที่ 29.97 บาทดอลลาร์สหรัฐ
- (+) ดัชนี BDI ปีคที่ +261 อยู่ที่ 1,756 จุด
- (0) ผลตอบแทนพันธบัตรสหรัฐ 10 ปี ลดลงอยู่ที่ 1.2619%
- (0) ค่าเงินหยวน off-shore ทรงตัวอยู่ที่ 6.43/USD
- (-) วานนี้สหรัฐรายงานผู้ติดเชื้อไวรัสเพิ่มขึ้น 70,716 ราย รวมอยู่ที่ 28,452,936 ราย เสียชีวิตเพิ่มขึ้น 2,486 ราย รวมอยู่ที่ 502,493 ราย / อังฤษติดเชื้อเพิ่มขึ้น 12,718 ราย รวมอยู่ที่ 4,071,185 ราย (Worldometers)
- (-) IIF เผยผลกระทบ Covid-19 ส่งผลให้หนี้สินทั่วโลกเพิ่มขึ้น 24 ลล.ดอลลาร์ มียอดรวม 281 ลล.ดอลลาร์ คิดเป็นสัดส่วน 355% ต่อ GDP

Economic Calendar

ในประเทศ

- 08 ก.พ. ตลาดหลักทรัพย์แห่งประเทศไทย (ตลท.) แลกข้อมูลสรุปภาวะการซื้อขายหลักทรัพย์
- 15 ก.พ. สำนักงานคณะกรรมการพัฒนาการเศรษฐกิจและสังคมแห่งชาติ (สภาพัฒน์) แลกตัวเลข GDP ไตรมาส 4/63
- สัปดาห์ที่3 สภาอุตสาหกรรมแห่งประเทศไทย(ส.อ.ท.) แลกดัชนีความเชื่อมั่นภาคอุตสาหกรรม, ยอดการผลิตและส่งออกถยนต์ รถจักรยานยนต์และชิ้นส่วนยานยนต์ กระทรวงพาณิชย์ แลกตัวเลขการส่งออก-นำเข้า

ต่างประเทศ

- 15 ก.พ. CN วันหยุด – เทศกาลฤดูใบไม้ผลิ
US วันหยุด – วันเกิดวอชิงตัน
- 16 ก.พ. CN วันหยุด – เทศกาลฤดูใบไม้ผลิ
- 17 ก.พ. CN วันหยุด – เทศกาลฤดูใบไม้ผลิ
EU แลกการถนัดนโยบายการเงินของ ECB
US ดัชนียอดขายปลีก (เดือนต่อเดือน) (ม.ค.)
- 18 ก.พ. US รายงานการประชุมของ FOMC
US สินค้าคงคลังน้ำมันดิบ
US จำนวนคนที่ยื่นขอรับสวัสดิการว่างงานครั้งแรก
US รายงานจำนวนใบอนุญาตก่อสร้าง (ม.ค.)
- 19 ก.พ. US ยอดขายบ้านมือสอง (Existing Home Sales) (ม.ค.)

Theme Strategy

Theme Post-COVID19 / Blue Wave

- (1) Fund Flow ไหลกลับเข้า Cyclical/Value เช่น กลุ่มพลังงาน PTT, PTTEP, ปิโตรเคมี IRPC, PTTGC และโรงกลั่น BCP, ESSO*, SPRC*, TOP กลุ่มธนาคารพาณิชย์ BBL*, KBANK* กลุ่ม Consumer Finance MTC*, SAWAD*
- (2) ปริมาณการค้าโลกเพิ่ม เช่น กลุ่มขนส่ง LEO*, WICE*, PORT*, KEX* กลุ่ม Packaging SCGP*
- (3) Technology เช่น กลุ่มอิเล็กทรอนิกส์ HANA*, KCE*, SMT*, SVI* ยานยนต์ไฟฟ้า/แบตเตอรี่ EA* เกี่ยวข้องกับการลงทุนโครงข่าย / อุปกรณ์ 5G / Cloud / Software เช่น ICN*, INET*, COM7*, SYNEX*, IIG*
- (4) โรงไฟฟ้าที่มีศักยภาพในการเติบโต (เพิ่มสัดส่วน Renewable ในต่างประเทศ) BGRIM*, GPSC*, GULF*, BCPG*, SUPER*
- (5) สินค้า Commodity ถั่วเหลือง ข้าวโพด น้ำตาล ปาล์ม เหล็ก TVO*, SUN*
- (6) การตรวจเชื้อ COVID-19 การกระจายวัคซีน กลุ่มโรงพยาบาล CHG, EKH*, BDMS*, BCH, BH*, RJH*, TM*
- (7) กลุ่มบริหารหนี้ JMT*, CHAYO*

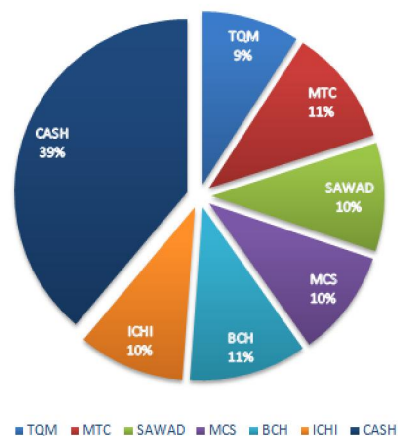
*หุ้นแนะนำเชิงกลยุทธ์ที่ยังไม่อยู่ใน Coverage ของฝ่ายวิจัย

Asset Allocation: Equity 50% Fixed Income 25% Alternative Investment etc. Gold 15% Cash 10%

Today Fundamental Research: -

Monthly Portfolio February 2021: DOD*, MTC*, SAWAD*, ICHI*, BCH, TQM*

Portfolio





PTTGC วอลุ่ม-ราคาพุ่ง ปีนียอดขายโตเกิน 10% PTT แจ้งงบปี 63 วันนี้ คาดกำไร 4.5 พันล้าน ซีอีโอ PTTGC มั่นใจยอดขายปีนี้มีโอกาสโตเกิน 10% หลังปริมาณและราคาขายสูงขึ้น เร่งเจรจาดีล M&A ปีนี้หลายโครงการ การันตีเงินสดในมือพร้อม ส่วนปีโตเคมีคอมเพล็กซ์ในสหรัฐฯ คาดชัดเจนกลางปีนี้ ฟาก PTT ประกาศงบปี 63 วันนี้ ลุ้นไตรมาส 4/63 ฟันกำไรกว่า 1.7 หมื่นล้านบาท อานิสงส์รายได้ทุกธุรกิจ คาดทั้งปี 63 กำไร 45,372 ล้านบาท ลดลง 51% จากปีก่อน แต่ทิศทางปี 64 แจ่ม! กำไรพุ่งทะลุ 1 แสนล้านบาท โบรกฯ เซียร์ ชี้ขอ เป้าราคา 47.50 บาท(ข่าวหุ้น)

TQR แรงซิลลิ้ง 200% ทบสถิติรอบ 7 เดือน หุ้นที่ คิว อาร์ แรงจัดเปิดเทรดวันแรก ราคาวิ่งชนเพดาน 200% ที่ 15.30 บาทแบบม้วนเดียวจบ ทบสถิติครั้งแรกในรอบ 7 เดือน ต่อจากหุ้น IIG และ SICT ด้านผู้บริหารมั่นใจรายได้เบี่ยประกันภัยต่อปีเติบโตต่อเนื่อง รักษากำไรสุทธิไม่ต่ำกว่า 30% ต่อปี พร้อมซื้อกิจการเพิ่ม ดันผลประกอบการโตกระฉูด(ข่าวหุ้น)

MTC กำไรโตไม่หยุด ไตรมาสแรกจ่อนิวไฮ เมืองไทย แคปปิตอล ไซร์กำไรไตรมาส 4/63 ทบสถิติ 1.3 พันล้านบาท โต 21% ด้านปริทัศน์มั่นใจ Q1/64 นิวไฮต่อเนื่อง เดินหน้าเพิ่มทุนเมืองไทย ลิสซิง จากเดิม 500 ล้านบาท เป็น 1,000 ล้านบาท รับการแข่งขันเดือดปีนี้ มั่นใจฐานลูกค้ามีกว่า 2 ล้านราย พร้อมอนุมัติจ่ายปันผลในอัตรา 0.37 บาท/หุ้น ราคาเป้าหมาย 80 บาท(ข่าวหุ้น)

ศรีตรังพลิกกำไร 9.5 พันล. STGT ทำนิวไฮโต 2,245% แม่ลูก STA-STGT ผลงานโดดเด่น นำโดยแม่ STA พลิกไซร์กำไรสุทธิ 9,531 ล้านบาท พุ่งกระฉูดจากปีก่อนขาดทุนสุทธิ 148.5 ล้านบาท ครักจ่ายปันผลไตรมาส 4/63 อีกหุ้นละ 1.75 บาท ฟากลูก STGT เร็ด ปี 63 ทำนิวไฮรอบ 30 ปี เบ่งกำไรสุทธิ 14,400.9 ล้านบาท โตสนั่น 2,245.8% บอรรตออนุมัติจ่ายปันผลไตรมาส 4/63 อีกหุ้นละ 2 บาท(ข่าวหุ้น)

โซลาร์ทัพบก-EEC ระล่า! พลังงานล้นต้องตามพิตีพี โซลาร์ทัพบก-อีอีซี ชักไม่ถ่วง! กระทรวงพลังงาน ลั่นโครงการผลิตไฟฟ้าพลังงานทดแทนทั้งพื้นที่อีอีซีและโซลาร์ฟาร์มพื้นที่ของภาครัฐทุกแห่ง ต้องดำเนินการภายใต้แผน PDP คาดมีความชัดเจนปลายปีนี้(ข่าวหุ้น)

KTIS ชีปีนี้เร่งโครงการไบโอคอมเพล็กซ์เฟส 1 เดินหน้าผลิตเอทานอล KTIS ลั่นโครงการนครสวรรค์ไบโอคอมเพล็กซ์ เฟส 1 เฉพาะการผลิตเอทานอล คาดเปิดดำเนินการได้ภายในปี 64 พร้อมต่อยอดการผลิตบรรจุภัณฑ์จากชานอ้อย (ข่าวหุ้น)

ดัชนีหุ้นไทยจ่อพุ่ง 1,600 จุด แนะนำปันพลังงาน-แบงก์ บลจ.ทิสโก้ ชี้ หุ้นไทยยังมีอืไซต์ปีนีบวกลบ 5% โอกาสแตะ 1,600 จุด กลยุทธ์ล้งทุนแบ่งลงทุนในหุ้นไทย 20% เน้นกลุ่มพลังงานและกลุ่มธนาคาร ทีเหลือกระจายการลงทุนไปยังหุ้นต่างประเทศ ปลื้มแค่สองเดือนแรก AUM ทะลุเป้าหมายที่ 13% ของปีนีไปแล้ว หลังจากนักลงทุนทยอยเข้าลงทุนต่อเนื่อง (ข่าวหุ้น)

STA ชดกำไรปี 63 กระฉูด 6,418% ปันผล 1.75 บ.-จ่อ XD 12 เม.ย. 64 STA ไซร์ฟอร์มปี 2563 ทำกำไรสุทธิ 9,531 ล้านบาท เติบโต 6,418% และมีรายได้จากการขายและการให้บริการ 75,479 ล้านบาท เพิ่มขึ้น 25% รับความต้องการใช้ถุงมือยางในตลาดโลก และการฟื้นตัวของราคาและดีมานด์ของยางธรรมชาติในช่วงปลายปี ด้านบอรรตออนุมัติจ่ายปันผล 1.75 บาทต่อหุ้น เตรียมขึ้น XD วันที่ 12 เมษายน 2564(ันหุ้น)

KISS เปิดฤกษ์เทรด 19 ก.พ.64 รุกความงาม-สุขภาพทั่วเอเชีย KISS ดีเคย์เทรดกระดาน SET 19 ก.พ. 2564 ชูแผนลงทุนสร้างนวัตกรรมใหม่ที่เข้าถึงผู้บริโภค และเสริมความแข็งแกร่งช่องทางจำหน่ายทั้งในและต่างประเทศ ก้าวสู่ผู้นำนวัตกรรมความงามและสุขภาพของเอเชีย ตั้งเป้าการเติบโตก้าวกระโดด มีรายได้แตะ 3,000 ล้านบาท ภายในปี 2567(ันหุ้น)

GFPT บุกเคลมประกันก้อนโต ดันผลงานสวย-อนาคต 16.10 บ. GFPT บุกเงินเคลมประกันก้อนโต-ออเดอร์เพียบ หนุนผลงาน Q4/2563 เด่น เตรียมแจ้งงบสัปดาห์หน้า ด้านปี 2564 วางเป้ารายได้เติบโต 3-5% จากปีก่อน รับดีมานด์ฟื้นตัว แคมได้รับผลบวกกำลังผลิตเพิ่ม ฟากโบรกแนะนำ "ซื้อ" เคาเป้าหมาย 16.10 บาท(ันหุ้น)

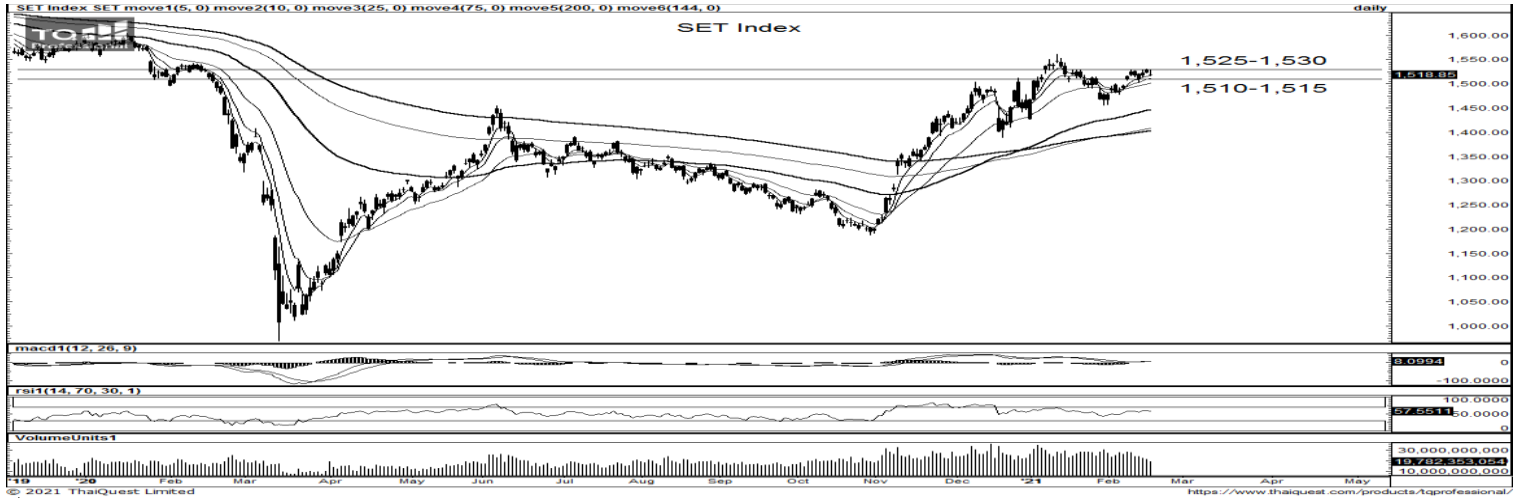
ธ.ออมสินหนุนธุรกิจท่องเที่ยวให้กู้ดอกเบี่ยต่ำ ออมสิน เปิดลดทะเบียนสินเชื่อกู้ดอกเบี่ยต่ำ วงเงิน 1 หมื่นล้านบาท ช่วยภาคธุรกิจท่องเที่ยวและสาขาธุรกิจที่เกี่ยวข้องที่ได้รับผลกระทบจากโควิด-19(ันหุ้น)

ธุรกิจประกันชีวิตทรงตัว ถกกรอบลงทุนไฟต์ดับ.ต่ำ สมาคมประกันชีวิตฉายภาพธุรกิจปี 64 ยังเผชิญหน้ากับความท้าทายหลายรูปแบบ คาดอุตสาหกรรมทรงตัว ทางด้านนายกสมาคมย้ำเน้นสร้างความยั่งยืนให้กับภาคธุรกิจ ร่วมถกคปภ.หารือแนวทางขยายกรอบเพิ่มผลตอบแทนจากการลงทุนสู่พืชเศรษฐกิจและดอกเบี่ยต่ำ(ันหุ้น)

NOBLE ผุดคอนโด 5.4 พันล. เล็งเป้ากวาดยอดขายพุ่ง 40% NOBLE เปิดคอนโดหรูย่านทองหล่อ มูลค่ารวม 5,400 ล้านบาท ตั้งเป้าขายยอดขายราว 40% ภายในเดือนพฤษภาคมนี้เดินหน้าเปิดโครงการตามแผน 11 โครงการ มูลค่ารวมกว่า 4.51 หมื่นล้านบาท มั่นใจรายได้ปีนีแตะ 1.1 หมื่นล้านบาท และมียอดขายที่ 1.6 หมื่นล้านบาท (ันหุ้น)

ล้นกต.เคาะรับหุ้นนิวไอโคโนมี 10 อุตสาหกรรมเป้าหมาย-ธุรกิจพัฒนาเทคโนโลยีนวัตกรรม "ตลท." แยม เริ่มมีธุรกิจสนใจระดมทุนแล้ว ตลท. เสนอ ก.ล.ต.ไฟเขียวเกณฑ์รับหุ้นอุตสาหกรรมเป้าหมายพิเศษเข้าจดทะเบียนด้วยเกณฑ์มาร์เกตแคป หลังสรุปผลเฮียริงต้นปีนี เผยเริ่มมีธุรกิจไอโคโนมีสนใจเข้าระดมทุนแล้ว พร้อมเดินหน้าหนุนเอสเอ็มอีเข้าถึงแหล่งเงินทุนได้สะดวกขึ้น คาดผุดกระดานเทรดหุ้นที่ 3 ในปีนี้(กรุงเทพธุรกิจ)

ข้อมูลในเอกสารฉบับนี้ รวบรวมมาจากแหล่งข้อมูลที่น่าเชื่อถือ อย่างไรก็ดี บริษัทหลักทรัพย์ คิงส์ฟอร์ด จำกัด (มหาชน) ไม่สามารถที่จะยืนยันหรือรับรองความถูกต้องของข้อมูลเหล่านี้ได้ ไม่ว่าประการใด ๆ บทวิเคราะห์ในเอกสารนี้ จัดทำขึ้นโดยอ้างอิงหลักเกณฑ์ทางวิชาการเกี่ยวกับหลักการวิเคราะห์ และมีได้เป็นการชี้แนะ หรือเสนอแนะให้ซื้อหรือขายหลักทรัพย์ใด ๆ การตัดสินใจซื้อหรือขายหลักทรัพย์ใด ๆ ของผู้อ่าน ไม่ว่าจะเกิดจากการอ่านบทความในเอกสารนี้หรือไม่ก็ตาม ล้วนเป็นผลจากการใช้วิจารณญาณของผู้อ่าน โดยไม่มีส่วนเกี่ยวข้องกับคิงส์ฟอร์ดไฟด์ จำกัด บริษัทหลักทรัพย์ คิงส์ฟอร์ด จำกัด (มหาชน) ไม่ว่ากรณีใด



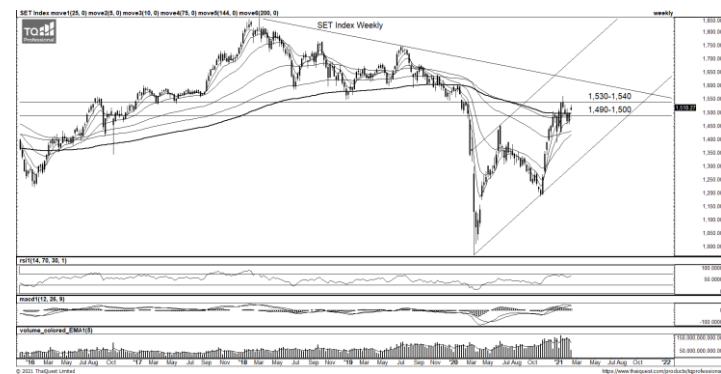
ที่มา: TQ Professional, TF Daily

Resistance 1,525 - 1,530

Support 1,510 - 1,515

SET Daily: แกว่งตัวขึ้นสลับย่อ

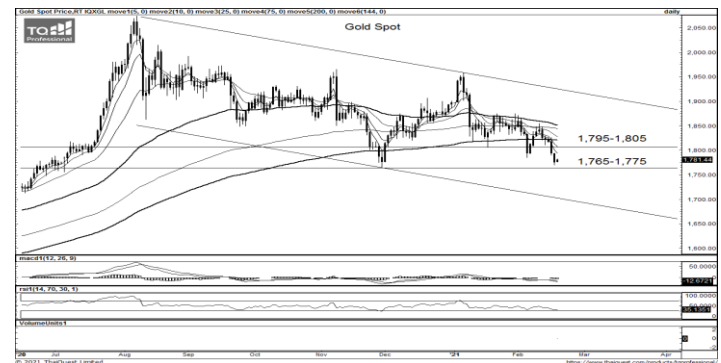
กลยุทธ์การลงทุน "Trading" คาดดัชนี SET Index ยังอยู่ในรูปแบบแกว่งตัวขึ้นสลับย่อ มีแนวต้านแถว 1,525-1,530 จุด หากผ่านได้มีลุ้นขยับสู่แนวต้านถัดไป 1,540 จุด ส่วนแนวรับ 1,510-1,515 จุด



ที่มา: TQ Professional, TF weekly

SET Weekly: ระยะกลางหากขึ้น 1,500 จุด ได้ยังเป็นบวก

กลยุทธ์การลงทุน "Trading" ดัชนียังแกว่งตัวรอปัจจัยบวกจากการกระตุ้นเศรษฐกิจสหรัฐฯ ทิศทาง Fund Flow ต่างชาติยังไม่มีความชัดเจน ประกอบกับเป็นช่วงที่ทยอยรายงานผลประกอบการของบริษัทจดทะเบียน สัปดาห์นี้ประเมินกรอบแนวรับ 1,490-1,500 จุด โดยมีแนวต้านแถวบริเวณ 1,530-1,540 จุด



ที่มา: TQ Professional, TF daily

Gold Spot: แกว่งตัว sideways / sideways down

กลยุทธ์การลงทุน "Trading" ราคาทองคำได้รับแรงกดดันจาก Dollar Index ที่แข็งค่า สะท้อนเม็ดเงินไหลออกจากสินทรัพย์ปลอดภัย แนวโน้มหลักยังเป็น sideways / sideways down แนวต้าน 1,795-1,805 USD/Oz แนวรับ 1,765-1,775 USD/Oz

Resistance 1,795 - 1,805

Support 1,765 - 1,775

Technical Analyst

Apichai Raomanachai No. 002939

Asst. Technical Analyst

Nopporn Chaykaew No. 043964

ข้อมูลในเอกสารฉบับนี้ รวบรวมมาจากแหล่งข้อมูลที่น่าเชื่อถือ อย่างไรก็ดี บริษัทหลักทรัพย์ คิงส์ฟอร์ด จำกัด (มหาชน) ไม่สามารถที่จะยืนยันหรือรับรองความถูกต้องของข้อมูลเหล่านี้ได้ ไม่ว่าประการใด ๆ บทวิเคราะห์ในเอกสารนี้ จัดทำขึ้นโดยอ้างอิงหลักเกณฑ์ทางวิชาการเกี่ยวกับหลักการวิเคราะห์ และได้เป็นการชี้แนะ หรือเสนอแนะให้ซื้อหรือขายหลักทรัพย์ใด ๆ การตัดสินใจซื้อหรือขายหลักทรัพย์ใด ๆ ของผู้อ่าน ไม่ว่าจะเกิดจากการอ่านบทความในเอกสารนี้หรือไม่ก็ตาม ล้วนเป็นผลจากการใช้วิจารณญาณของผู้อ่าน โดยไม่มีส่วนเกี่ยวข้องกับหรือพันธะผูกพันใด ๆ กับ บริษัทหลักทรัพย์ คิงส์ฟอร์ด จำกัด (มหาชน) ไม่ว่ากรณีใด



ที่มา ; TQ Professional

AJ

Resistance 20.70

Support 19.50

แนะนำซื้อเก็งกำไร แท่งเทียนติดขึ้นพร้อมแรงหนุนจากปริมาณการซื้อขายที่เพิ่มขึ้น ประกอบกับสัญญาณบวกจาก MACD หลังราคามีการเลี้ยงตัวเหนือ EMA 75 วัน ประเมินเป้าหมายแนวต้านบริเวณ 20.70 บาท ส่วนแนวรับวางไว้ที่ 19.50 บาท โดยมีจุด Stop Loss ที่ 19.00 บาท



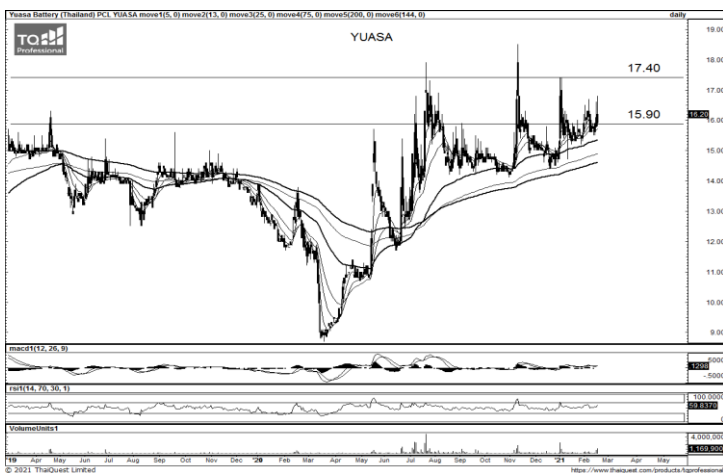
ที่มา ; TQ Professional

SFT

Resistance 4.86-4.90

Support 4.66

แนะนำซื้อเก็งกำไร แท่งเทียนแกว่งตัวเหนือเส้นค่าเฉลี่ยระยะสั้น พร้อมได้แรงหนุนจากปริมาณการซื้อขายไหลเข้าสะสม หากยืนประคองตัวเหนือแนวรับ 4.66 บาท ได้มีโอกาสลุ้นขึ้นต่อ ประเมินแนวต้าน 4.86-4.90 บาท และวางจุด Stop Loss ที่ 4.60 บาท



ที่มา ; TQ Professional

YUASA

Resistance 17.40

Support 15.90

แนะนำซื้อเก็งกำไร แท่งเทียนแกว่งขึ้นสลับพัก หนุนด้วยปริมาณการซื้อขายเข้าสะสม ด้านสัญญาณ RSI / MACD อยู่ในทิศทางบวก หากยืนแนวรับ 15.90 บาท ได้มีโอกาสลุ้นขึ้นทดสอบแนวต้านถัดไปบริเวณ 17.40 บาท โดยมีจุด Stop Loss ที่ 15.50 บาท

Technical Analyst

Apichai Raomanachai No. 002939

Asst. Technical Analyst

Nopporn Chaykaew No. 043964

วันพฤหัสบดีที่ 18 กุมภาพันธ์ พ.ศ. 2564

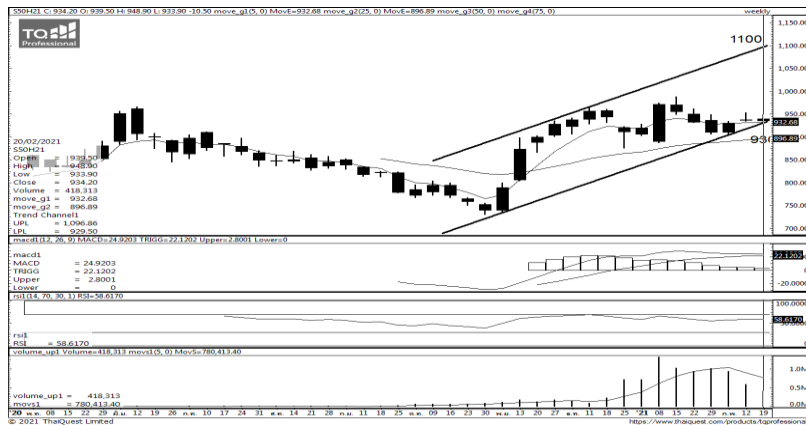


Source: Thaiquest * Time Frame 60 Minute

ภาพการลงทุในระยะสั้น

S50H21 ปิดที่ 934.2 จุด -10.5 จุด -1.11 %

S50H21 ปิดวานนี้ทดสอบแนวรับด้วยแท่งแดงยาวใน ชม. สุดท้ายของ Time Frame 60 Mins. พร้อม MACD Crossing กันระดับต่ำกว่า 0 และ RSI ที่ชี้ลง หากปิด ชม. ซื้อขายแรกหลุดแนวรับแรก ผัง Short จะมีโอกาสทำกำไร แต่หากไม่หลุดแนวรับจะมีโอกาสแกว่ง Sideways ต่อ แนวรับ 934.20/904.10 แนวต้าน 953.00/963.40



Source: Thaiquest, KINGSFORD

ภาพการลงทุรายสัปดาห์

ภาพ Weekly มีโอกาสแกว่งตัว Sideways ได้หากปิดสัปดาห์นี้แกว่งหลุดแนวรับระดับ 930 จุด แต่หากไม่หลุดจะยังคงอยู่ใน Trend ขาขึ้นต่อไป ให้แนวรับ 930 แนวต้าน 1100

Market Overview

นักลงทุนต่างชาติ Long Futures สุทธิ 9962 สัญญา ทำให้มียอด Long สะสมตลอดเดือนกุมภาพันธ์ เท่ากับ 2167 สัญญา และนักลงทุนต่างชาติขายหุ้นไทยสุทธิ -1645.95 ลบ. สะสมตลอดเดือน -3686.89 ลบ. และรวมทั้งปี ขาย -14589.85 ลบ.

คาด S50H21 Sideways แม้มีแรงหนุนจากราคาน้ำมัน Brent, WTI ยืนเหนือระดับ 65, 61 \$/Brl หลัง API เผยสต็อกน้ำมันดิบรายสัปดาห์ -5.8 ล.Brl. ต่ำกว่าคาด -2.17 ล.Brl. และโรงกลั่นรัฐ Texas ปิด กอปรเอเชียเข้านี้บวกตามสหรัฐหลังเผยดัชนี PPI +1.3% (M/M) ยอดค้าปลีกสหรัฐ +5.3%(M/M) สูงกว่าคาด 1.1% แต่ราคา Bitcoin ที่ทำ All-Time High ทำให้ตลาดเกิดใหม่อาจถูกลดความน่าสนใจ รวมทั้งเข้านี้บาทเริ่มอ่อนค่าจากระดับ 30฿/\$ ทำให้ระวางเงินทุนไหลออก

Source: www.tfex.co.th

	Close	Change	% Chg	PREV	Volume	OI	Basis
SET50	942.16	-7.84	-0.83%	950.00	1670.99 ML	-	
S50G21	938.00	-8.00	-0.85%	946.00	72	98	-4.16
S50H21	934.20	-10.50	-1.11%	944.70	166,288	304,809	-7.96
S50M21	929.40	-9.80	-1.04%	939.20	19,761	29,866	-12.76
S50U21	927.10	-9.60	-1.02%	936.70	2,102	9,316	-15.06
S50Z21	927.90	-10.40	-1.11%	938.30	947	4,136	-14.26
SET	1514.91	-8.20	-0.54%	1523.11	25664.904 ML	-	572.75

	Last	Support	Resistance
SET50	942.16	942.67/920.18	957.99/976.78
S50H21	934.20	934.20/911.80	953.00/963.40
S50M21	927.10	931.00/908.00	948.10/958.40

Volume/Inv	SET/MB	S50 Futures
Prop Trade	- 115.85	(Contract)
Foreign	- 1,645.95	9,962
Local Inst	538.48	- 1,150
Local Invet	1,223.32	- 8,812

APICHAI RAOMANACHAI
KITTI BUABUENG

No. 002939
Assistant Derivatives Analyst

Disclaimer: ข้อมูลในเอกสารฉบับนี้ รวบรวมมาจากแหล่งข้อมูลที่น่าเชื่อถือ อย่างไรก็ดี บริษัทหลักทรัพย์ คิงส์ฟอร์ด จำกัด (มหาชน) ไม่สามารถที่จะยืนยันหรือรับรองความถูกต้องของข้อมูลเหล่านี้ได้ ไม่ว่าประการใด ๆ ทวีติการะโนเอกสารนี้ จัดทำขึ้นโดยอิงหลักเกณฑ์ทางวิชาการเกี่ยวกับหลักการวิเคราะห์ และมีได้เป็นการชี้แนะ หรือเสนอแนะให้ซื้อหรือขายหลักทรัพย์ใด ๆ การตัดสินใจซื้อหรือขายหลักทรัพย์ใด ๆ ของผู้อ่าน ไม่ว่าจะเกิดจากการอ่านบทความในเอกสารนี้หรือไม่ก็ตาม ล้วนเป็นผลจากการใช้วิจารณญาณของผู้อ่าน โดยไม่มีส่วนเกี่ยวข้องกับหรือพันธะผูกพันใด ๆ กับ บริษัทหลักทรัพย์ คิงส์ฟอร์ด จำกัด (มหาชน) ไม่ว่ากรณีใด

Series	Close	Chg	Vol. Contracts	OI	OI Chg	Theory P	Basis	Day Left	LTD
S50G21	938.00	-8.00	72	98	- 36	940	-4.16	-51	29/12/2020
S50H21	934.20	-10.50	166,288	304,809	6,295	941	-7.96	-21	28/01/2021
S50M21	929.40	-9.80	19,761	29,866	- 1,470	943	-12.76	7	25/02/2021
S50U21	927.10	-9.60	2,102	9,316	121	944	-15.06	40	30/03/2021
S50Z21	927.90	-10.40	947	4,136	- 69	949	-14.26	131	29/06/2021
SET	1514.91	-8.20							

CURRENCY FUTURES



Source: Thaiquest

ภาพการลงทุนระยะสั้น

Dollar Index ยังอยู่ในเทรนหลักเริ่มแข็งค่าสู่ระดับ 90.87 จุด ทำให้บาทเริ่มมีสัญญาณโอกาสอ่อนค่าเทียบดอลลาร์ ยังคงคำแนะนำให้ Trading ในกรอบลักษณะลงมาหาจังหวะ Long, ขึ้นก่อนถึงแนวต้านหาจังหวะทำกำไร และหากหลุดแนวรับให้ Cut-loss ให้กรอบแนวรับ 29.84 แนวต้าน 30.20 บาทดอลลาร์

	Last	Change	Volume	OI
USDTHB	30.00	0.01		
USDF21	30.02	0.05	29	4,147
USDG21	29.99	0.12	228	1,440
USDH21	29.99	0.11	13,354	39,381
USDM21	30.00	0.12	974	19,860

	Last	Support	Resistance
USDTHB	30.00	29.84	30.20
USDH21	30.02	29.84	30.20
USDM21	29.99	29.81	30.17

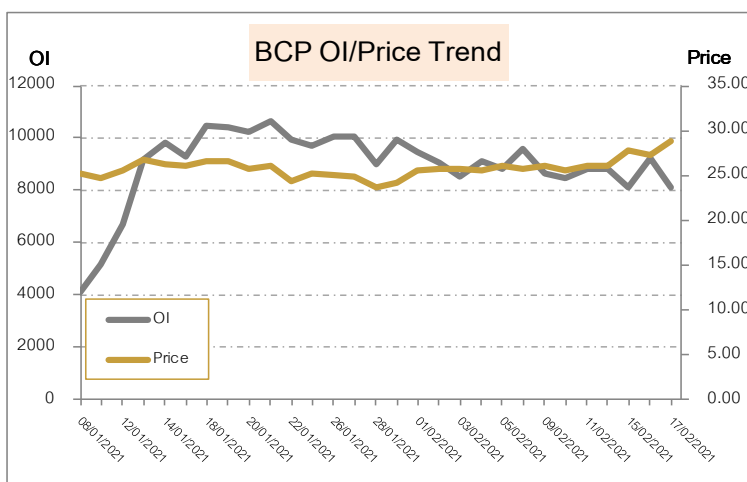
Source: TFEX, KINGSFORD

5 Days Price Change VS 5 Days OI Change			
No.	Stock	Price Change %	OI
1	STA	14.05%	10,018
2	BCP	12.75%	8,483
3	PSL	12.03%	8,231
4	TTA	10.57%	6,983
5	EPG	9.20%	7,175
6	KCE	8.22%	4,794
7	DELTA	6.13%	1,323
8	HANA	5.34%	4,752
9	BANPU	5.26%	23,674
10	LPN	5.10%	9,329
11	TKN	4.42%	75,266
12	THAI	4.42%	2,463
13	KKP	4.13%	2,354
14	SPRC	3.89%	1,553
15	COM7	3.78%	7,267
16	TASCO	2.90%	12,175
17	ESSO	2.87%	7,383
18	BEC	2.86%	5,113
19	THANI	2.82%	9,009
20	CPF	2.75%	34,929

OI เปลี่ยนแปลงย้อนหลัง 1 วันทำการ		
Stock	OI	% Change
SCB	935	35.12%
EPG	4,167	31.53%
BLA	2,650	17.57%
SPALI	3,175	14.21%
SAMART	9,283	13.44%
SAWAD	8,933	13.29%
MAJOR	2,593	13.08%
ESSO	5,513	12.79%
TKN	82,275	9.81%
AMATA	9,218	9.50%

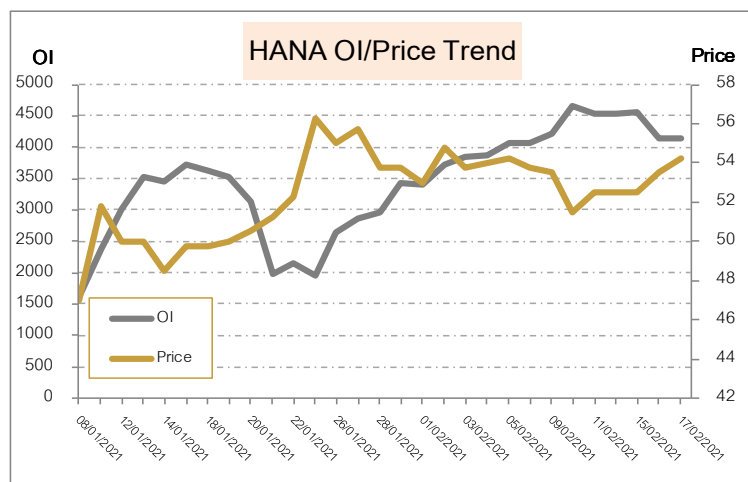
OI เปลี่ยนแปลงย้อนหลัง 5 วันทำการ (1 สัปดาห์)		
Stock	OI	% Change
SCB	609	53.53%
TTW	1,258	39.75%
CHG	30,863	30.49%
SPALI	2,475	28.28%
AMATA	7,247	27.20%
MAJOR	2,193	18.24%
BBL	5,135	15.83%
IVL	14,774	15.05%
KKP	2,354	13.68%
SAWAD	7,989	11.82%

ทิศทาง OI/ราคาหุ้นที่น่าจับตามอง



BCP มีสถานะ Long ได้เปรียบ Resistance 31.25 และให้ Support 27.5 Cutloss ที่ 27.25

Source: KINGSFORD



HANA มีสถานะ Long ได้เปรียบ Resistance 58 และให้ Support 52.5 Cutloss ที่ 52.25

APICHAJ RAOMANACHAI No. 002939
KITTI BUABUENG Assistant Derivatives Analyst

www.kingsfordsec.com

Disclaimer: ข้อมูลในเอกสารฉบับนี้ รวบรวมมาจากแหล่งข้อมูลที่น่าเชื่อถือ อย่างไรก็ตาม บริษัทหลักทรัพย์ คิงส์ฟอร์ด จำกัด (มหาชน) ไม่สามารถที่จะยืนยันหรือรับรองความถูกต้องของข้อมูลเหล่านี้ได้ ไม่ว่าประการใด ๆ บทวิเคราะห์ในเอกสารนี้จัดทำขึ้นโดยอ้างอิงถึงเหตุการณ์ทางวิชาการเกี่ยวกับหลักการวิเคราะห์ และมีได้เป็นการชี้แนะ หรือเสนอแนะให้ซื้อหรือขายหลักทรัพย์ใด ๆ การตัดสินใจซื้อหรือขายหลักทรัพย์ใด ๆ ของผู้อ่าน ไม่ว่าจะเกิดจากการอ่านบทความในเอกสารนี้หรือไม่ก็ตาม ล้วนเป็นผลจากการใช้วิจารณญาณของผู้อ่าน โดยไม่มีส่วนเกี่ยวข้องกับหรือพันธะผูกพันใด ๆ กับ บริษัทหลักทรัพย์ คิงส์ฟอร์ด จำกัด (มหาชน) ไม่ว่ากรณีใด

Short Sales



KINGSFORD

มูลค่าการขายชอร์ต ณ วันที่ 17 กุมภาพันธ์ 2564

หลักทรัพย์	ปริมาณเห็นที่ขายชอร์ต (หุ้น)	มูลค่าการขายชอร์ต (บาท)	%เทียบมูลค่าซื้อขายตลาดรวม
AAV	2,402,200	6,012,652.00	6.70%
AAV-R	1,798,600	4,501,476.00	5.02%
ADVANC	127,600	22,138,600.00	2.73%
ADVANC-R	165,100	28,643,850.00	3.54%
AEONTS	15,000	3,135,000.00	1.35%
AEONTS-R	64,900	13,463,900.00	5.86%
AMATA	141,200	2,510,160.00	2.71%
AMATA-R	439,200	7,800,000.00	8.42%
AOT	946,800	59,418,600.00	7.29%
AOT-R	545,300	34,275,350.00	4.20%
AP	162,600	1,218,180.00	1.87%
AWC	1,437,000	6,821,544.00	4.13%
AWC-R	2,961,300	14,044,292.00	8.51%
BAFS-R	1,800	45,475.00	0.24%
BAM	1,539,300	34,133,160.00	3.22%
BAM-R	315,700	7,002,890.00	0.66%
BANPU	1,845,200	22,232,800.00	4.80%
BANPU-R	214,000	2,569,710.00	0.56%
BAY-R	100	3,150.00	0.02%
BBL	663,600	83,154,000.00	7.14%
BBL-R	266,900	33,537,800.00	2.87%
BCH	78,400	1,130,830.00	1.93%
BCH-R	291,900	4,217,550.00	7.17%
BCP	183,500	5,093,250.00	0.87%
BCP-R	1,116,400	31,160,175.00	5.27%
BCPG	170,900	2,570,560.00	2.44%
BCPG-R	163,700	2,456,270.00	2.33%
BDMS	2,233,500	45,975,780.00	6.78%
BDMS-R	2,755,100	56,607,780.00	8.37%
BEAUTY-R	5,400	9,280.00	0.01%
BEC	4,800	43,200.00	0.14%
BEM	446,900	3,578,895.00	2.71%
BGRIM	712,300	35,851,850.00	8.76%
BGRIM-R	1,633,900	82,561,675.00	20.09%
BH	57,300	7,233,850.00	3.53%
BH-R	129,900	16,416,700.00	8.00%
BJC	218,500	7,315,400.00	6.19%
BJC-R	48,800	1,633,475.00	1.38%
BLA	49,700	1,256,350.00	0.82%
BLA-R	233,100	5,900,775.00	3.84%
BLAND	387,200	416,771.00	1.06%
BLAND-R	4,334,200	4,607,227.00	11.85%
BPP	157,800	3,304,720.00	1.59%
BPP-R	29,800	630,230.00	0.30%
BTS	865,400	8,177,795.00	4.00%
BTS-R	765,900	7,237,735.00	3.54%
CBG	692,700	95,928,500.00	7.31%
CBG-R	64,000	8,852,300.00	0.68%
CENDEL	21,600	634,500.00	1.58%
CHG	122,500	320,950.00	1.61%
CHG-R	186,500	484,900.00	2.45%
CK	541,000	8,296,620.00	16.91%
CK-R	344,900	5,291,160.00	10.78%
CKP	846,500	3,738,118.00	6.23%

ข้อมูลในเอกสารฉบับนี้ รวบรวมมาจากแหล่งข้อมูลที่น่าเชื่อถือ อย่างไรก็ตาม บริษัทหลักทรัพย์ คิงส์ฟอร์ด จำกัด (มหาชน) ไม่สามารถที่จะยืนยันหรือรับรองความถูกต้องของข้อมูลเหล่านี้ได้ ไม่ว่าประการใด ๆ บทวิเคราะห์ในเอกสารนี้ จัดทำขึ้นโดยอ้างอิงหลักเกณฑ์ทางวิชาการเกี่ยวกับหลักการวิเคราะห์ และมีได้เป็นการชี้แนะ หรือเสนอแนะให้ซื้อหรือขายหลักทรัพย์ใด ๆ การตัดสินใจซื้อหรือขายหลักทรัพย์ใด ๆ ของผู้อ่าน ไม่ว่าจะเกิดจากการอ่านบทความในเอกสารนี้หรือไม่ก็ตาม ล้วนเป็นผลจากการใช้วิจารณญาณของผู้อ่าน โดยไม่มีส่วนเกี่ยวข้องกับหรือผูกพันใด ๆ กับ บริษัทหลักทรัพย์ คิงส์ฟอร์ด จำกัด (มหาชน) ไม่ว่ากรณีใด

Short Sales



KINGSFORD

มูลค่าการขายชอร์ต ณ วันที่ 17 กุมภาพันธ์ 2564

หลักทรัพย์	ปริมาณเห็นที่ขายชอร์ต (หุ้น)	มูลค่าการขายชอร์ต (บาท)	%เทียบมูลค่าซื้อขายตลาดรวม
CKP-R	57,300	252,226.00	0.42%
COM7	130,000	6,255,750.00	2.30%
COM7-R	236,200	11,358,675.00	4.17%
CPALL	1,963,900	114,038,550.00	10.34%
CPALL-R	1,367,000	79,408,000.00	7.20%
CPF	1,822,900	50,228,600.00	3.98%
CPF-R	1,305,000	36,026,475.00	2.85%
CPN	375,600	19,298,275.00	4.79%
CPN-R	484,600	24,926,175.00	6.18%
CRC	352,900	11,426,350.00	3.10%
CRC-R	882,200	28,580,900.00	7.75%
DCC-R	27,600	69,552.00	0.15%
DELTA	5,300	2,459,000.00	0.43%
DOHOME	120,600	2,086,380.00	3.82%
DOHOME-R	7,300	125,740.00	0.23%
DTAC	199,100	6,330,775.00	2.85%
DTAC-R	1,004,900	31,958,800.00	14.37%
EA	1,526,900	105,314,375.00	1.51%
EA-R	3,846,200	263,241,475.00	3.80%
EASTW-R	104,800	1,028,725.00	3.70%
EGCO	43,200	7,860,950.00	2.90%
EGCO-R	80,400	14,624,000.00	5.39%
EPG	219,900	2,079,875.00	0.98%
EPG-R	473,900	4,514,050.00	2.12%
ERW	438,000	1,905,088.00	3.05%
ESSO-R	50,600	461,405.00	0.24%
GFPT	103,200	1,328,810.00	5.07%
GFPT-R	100,500	1,295,480.00	4.94%
GLOBAL	439,700	8,776,060.00	5.51%
GPSC	800,900	64,209,775.00	3.18%
GPSC-R	1,824,600	146,026,350.00	7.25%
GULF	2,205,300	76,182,125.00	9.26%
GULF-R	1,809,900	62,586,350.00	7.60%
GUNKUL	500,000	1,320,000.00	3.14%
GUNKUL-R	72,200	190,608.00	0.45%
HANA	653,400	35,037,350.00	4.57%
HANA-R	657,900	35,380,050.00	4.60%
HMPRO	1,396,800	18,819,360.00	6.41%
HMPRO-R	1,773,400	23,817,740.00	8.13%
ICHI	188,000	2,368,800.00	0.45%
ICHI-R	543,100	6,835,600.00	1.31%
INTUCH	181,100	10,367,975.00	2.41%
INTUCH-R	1,191,300	68,198,325.00	15.85%
IRPC	5,923,400	21,625,458.00	4.02%
ITD-R	17,300	18,631.00	0.10%
IVL	1,650,100	65,332,050.00	6.37%
IVL-R	1,453,800	57,855,750.00	5.62%
JAS	1,615,100	4,904,884.00	8.10%
JAS-R	1,773,600	5,388,984.00	8.89%
JMART	147,000	4,162,875.00	2.00%
JMT-R	21,900	918,500.00	0.36%
KBANK	736,900	107,074,800.00	4.08%
KBANK-R	2,116,100	308,650,100.00	11.71%
KCE	117,100	6,990,050.00	0.71%
KCE-R	1,261,200	74,469,275.00	7.69%

ข้อมูลในเอกสารฉบับนี้ รวบรวมมาจากแหล่งข้อมูลที่น่าเชื่อถือ อย่างไรก็ตาม บริษัทหลักทรัพย์ คิงส์ฟอร์ด จำกัด (มหาชน) ไม่สามารถที่จะยืนยันหรือรับรองความถูกต้องของข้อมูลเหล่านี้ได้ ไม่ว่าประการใด ๆ บทวิเคราะห์ในเอกสารนี้ จัดทำขึ้นโดยอ้างอิงหลักเกณฑ์ทางวิชาการเกี่ยวกับหลักการวิเคราะห์ และมีได้เป็นการชี้แนะ หรือเสนอแนะให้ซื้อหรือขายหลักทรัพย์ใด ๆ การตัดสินใจซื้อหรือขายหลักทรัพย์ใด ๆ ของผู้อ่าน ไม่ว่าจะเกิดจากการอ่านบทความในเอกสารนี้หรือไม่ก็ตาม ล้วนเป็นผลจากการใช้วิจารณญาณของผู้อ่าน โดยไม่มีส่วนเกี่ยวข้องกับหรือผูกพันใด ๆ กับ บริษัทหลักทรัพย์ คิงส์ฟอร์ด จำกัด (มหาชน) ไม่ว่ากรณีใด

Short Sales



KINGSFORD

มูลค่าการขายชอร์ต ณ วันที่ 17 กุมภาพันธ์ 2564

หลักทรัพย์	ปริมาณหุ้นที่ขายชอร์ต (หุ้น)	มูลค่าการขายชอร์ต (บาท)	%เทียบมูลค่าซื้อขายตลาดรวม
KKP	177,400	11,162,150.00	1.58%
KKP-R	1,167,800	74,146,275.00	10.37%
KTB	1,142,500	14,108,190.00	7.01%
KTB-R	15,300	189,030.00	0.09%
KTC	590,700	39,198,150.00	4.10%
KTC-R	420,400	27,990,900.00	2.91%
LH	1,316,100	10,462,995.00	4.55%
LH-R	1,313,800	10,443,955.00	4.55%
LPN	116,100	592,110.00	0.62%
MAJOR	106,600	2,063,200.00	1.79%
MAJOR-R	133,500	2,581,520.00	2.24%
MBK-R	48,400	634,200.00	3.69%
MEGA	118,600	4,585,700.00	3.92%
MEGA-R	226,900	8,731,850.00	7.51%
MINT	746,400	21,770,675.00	5.87%
MINT-R	253,300	7,347,725.00	1.99%
MTC	341,000	22,428,725.00	3.60%
MTC-R	980,900	64,246,825.00	10.34%
OR	3,925,800	121,714,025.00	1.16%
OSP	455,600	15,832,100.00	4.61%
OSP-R	600,600	20,684,500.00	6.07%
PLANB	768,900	5,118,490.00	4.82%
PLANB-R	384,200	2,556,355.00	2.41%
PLAT-R	16,600	48,654.00	0.85%
PRM	293,600	2,304,760.00	2.55%
PRM-R	117,100	917,675.00	1.02%
PSH-R	41,900	523,750.00	3.05%
PSL	391,000	3,453,490.00	0.81%
PTG	571,800	10,525,250.00	2.04%
PTG-R	1,011,700	18,622,680.00	3.62%
PTL	44,300	1,021,350.00	0.72%
PTL-R	205,800	4,732,380.00	3.33%
PTT	6,433,300	263,784,175.00	13.97%
PTT-R	330,200	13,471,350.00	0.72%
PTTEP	312,000	35,439,300.00	3.76%
PTTEP-R	684,700	77,669,850.00	8.26%
PTTGC	804,900	52,981,050.00	3.65%
PTTGC-R	980,300	64,370,375.00	4.45%
QH	870,300	2,001,690.00	4.02%
QH-R	648,000	1,490,400.00	2.99%
RATCH	148,100	7,775,250.00	3.23%
RATCH-R	462,300	24,269,825.00	10.08%
RBF-R	66,900	920,590.00	0.34%
RCL	269,800	5,200,150.00	1.64%
RS	81,100	2,051,975.00	0.66%
RS-R	43,200	1,081,975.00	0.35%
S	7,600	12,541.00	0.19%
S-R	43,400	71,463.00	1.11%
SAWAD	175,600	11,650,925.00	1.46%
SAWAD-R	1,686,300	111,759,925.00	13.99%
SCB	398,300	41,631,700.00	4.17%
SCB-R	1,674,700	175,480,200.00	17.53%
SCC	79,900	29,808,500.00	4.89%
SCC-R	38,100	14,214,200.00	2.33%
SCCC-R	1,700	291,550.00	0.18%

ข้อมูลในเอกสารฉบับนี้ รวบรวมมาจากแหล่งข้อมูลที่น่าเชื่อถือ อย่างไรก็ตาม บริษัทหลักทรัพย์ คิงส์ฟอร์ด จำกัด (มหาชน) ไม่สามารถที่จะยืนยันหรือรับรองความถูกต้องของข้อมูลเหล่านี้ได้ ไม่ว่าประการใด ๆ บริษัทฯระเหในเอกสารนี้ จัดทำขึ้นโดยอ้างอิงหลักเกณฑ์ทางวิชาการเกี่ยวกับหลักการวิเคราะห์ และมีได้เป็นการชี้แนะ หรือเสนอแนะให้ซื้อหรือขายหลักทรัพย์ใด ๆ การตัดสินใจซื้อหรือขายหลักทรัพย์ใด ๆ ของผู้อ่าน ไม่ว่าจะเกิดจากการอ่านบทความในเอกสารนี้หรือไม่ก็ตาม ล้วนเป็นผลจากการใช้วิจารณญาณของผู้อ่าน โดยไม่มีส่วนเกี่ยวข้องกับหรือผูกพันใด ๆ กับ บริษัทหลักทรัพย์ คิงส์ฟอร์ด จำกัด (มหาชน) ไม่ว่ากรณีใด

Short Sales



KINGSFORD

มูลค่าการขายชอร์ต ณ วันที่ 17 กุมภาพันธ์ 2564

หลักทรัพย์	ปริมาณหุ้นที่ขายชอร์ต (หุ้น)	มูลค่าการขายชอร์ต (บาท)	%เทียบมูลค่าซื้อขายตลาดรวม
SCGP	162,800	8,266,950.00	1.34%
SCGP-R	33,900	1,720,425.00	0.28%
SF-R	23,500	123,885.00	1.76%
SGP-R	188,900	2,080,340.00	9.00%
SOLAR	99,600	162,348.00	1.76%
SPA-R	1,900	14,665.00	0.15%
SPALI	100,900	2,040,750.00	1.53%
SPALI-R	579,300	11,661,990.00	8.78%
SPCG-R	2,600	51,220.00	0.35%
SPRC	835,300	7,768,275.00	6.36%
SPRC-R	291,300	2,709,200.00	2.22%
SSP	46,800	734,510.00	1.22%
STA	110,000	3,680,000.00	0.18%
STA-R	444,200	14,918,325.00	0.71%
STEC	510,900	5,985,510.00	6.23%
STEC-R	458,200	5,380,440.00	5.59%
STGT	545,800	22,027,650.00	1.02%
STGT-R	45,700	1,830,625.00	0.09%
SUPER	1,809,000	1,809,000.00	0.50%
SUPER-R	2,769,400	2,765,268.00	0.76%
SYNEX	29,200	523,120.00	1.13%
TASCO	480,800	10,355,750.00	1.02%
TASCO-R	89,000	1,907,400.00	0.19%
TCAP	224,000	7,560,000.00	5.38%
TFG-R	3,000	15,900.00	0.04%
THANI	1,633,100	7,434,840.00	1.11%
THANI-R	8,886,100	40,697,748.00	6.03%
THG-R	2,900	72,500.00	0.80%
TISCO	170,400	15,784,075.00	2.76%
TISCO-R	51,200	4,738,975.00	0.83%
TMB	40,013,700	46,415,892.00	11.57%
TMB-R	3,481,000	4,037,960.00	1.01%
TOA	4,600	148,350.00	0.31%
TOP	573,500	33,895,250.00	5.77%
TOP-R	922,600	55,021,600.00	9.28%
TPIPL-R	116,400	202,536.00	5.83%
TPIPP	355,700	1,579,308.00	3.75%
TPIPP-R	128,800	571,726.00	1.36%
TQM	21,300	2,796,900.00	0.18%
TQM-R	54,200	7,132,850.00	0.47%
TRUE	3,295,500	10,670,452.00	5.47%
TRUE-R	7,974,900	25,759,100.00	13.24%
TTA	160,800	1,077,360.00	0.51%
TTW	287,900	3,403,850.00	3.65%
TTW-R	83,000	984,050.00	1.05%
TU	545,500	7,524,560.00	6.44%
TU-R	409,200	5,645,620.00	4.83%
TVO	139,500	4,568,625.00	4.65%
TVO-R	142,300	4,665,850.00	4.74%
VGI	498,600	3,456,805.00	2.49%
VIBHA-R	17,700	29,053.00	0.90%
VNT	42,300	1,456,200.00	2.56%
WHA	1,351,000	4,430,940.00	1.78%

ข้อมูลในเอกสารฉบับนี้ รวบรวมมาจากแหล่งข้อมูลที่น่าเชื่อถือ อย่างไรก็ตาม บริษัทหลักทรัพย์ คิงส์ฟอร์ด จำกัด (มหาชน) ไม่สามารถที่จะยืนยันหรือรับรองความถูกต้องของข้อมูลเหล่านี้ได้ ไม่ว่าประการใด ๆ บทวิเคราะห์ในเอกสารนี้ จัดทำขึ้นโดยอ้างอิงหลักเกณฑ์ทางวิชาการเกี่ยวกับหลักการวิเคราะห์ และมีได้เป็นการชี้แนะ หรือเสนอแนะให้ซื้อหรือขายหลักทรัพย์ใด ๆ การตัดสินใจซื้อหรือขายหลักทรัพย์ใด ๆ ของผู้อ่าน ไม่ว่าจะเกิดจากการอ่านบทความในเอกสารนี้หรือไม่ก็ตาม ล้วนเป็นผลจากการใช้วิจารณญาณของผู้อ่าน โดยไม่มีส่วนเกี่ยวข้องหรือพันธะผูกพันใด ๆ กับ บริษัทหลักทรัพย์ คิงส์ฟอร์ด จำกัด (มหาชน) ไม่ว่ากรณีใด

Short Sales



KINGSFORD

มูลค่าการขายชอร์ต ณ วันที่ 17 กุมภาพันธ์ 2564

หลักทรัพย์	ปริมาณหุ้นที่ขายชอร์ต (หุ้น)	มูลค่าการขายชอร์ต (บาท)	%เทียบมูลค่าซื้อขายตลาดรวม
WHA-R	2,401,500	7,855,020.00	3.17%
WHAUP	169,300	701,454.00	7.70%
WHAUP-R	52,600	217,896.00	2.39%

หมายเหตุ - ไม่รวมรายการขายชอร์ตของสมาชิกที่เป็นผู้ร่วมค้ำหน่วยลงทุนหรือผู้ดูแลสภาพคล่องของหน่วยลงทุนของกองทุนรวมอีทีเอฟเพื่อบัญชีบริษัทประเภทเพื่อทำกำไรจากส่วนต่างของราคาหรือเพื่อดูแลสภาพคล่อง แล้วแต่กรณี

ข้อมูลในเอกสารฉบับนี้ รวบรวมมาจากแหล่งข้อมูลที่น่าเชื่อถือ อย่างไรก็ดี บริษัทหลักทรัพย์ คิงส์ฟอร์ด จำกัด (มหาชน) ไม่สามารถที่จะยืนยันหรือรับรองความถูกต้องของข้อมูลเหล่านี้ได้ ไม่ว่าประการใด ๆ บทวิเคราะห์ในเอกสารนี้ จัดทำขึ้นโดยอ้างอิงหลักเกณฑ์ทางวิชาการเกี่ยวกับหลักการวิเคราะห์ และมีได้เป็นการชี้แนะ หรือเสนอแนะให้ซื้อหรือขายหลักทรัพย์ใด ๆ การตัดสินใจซื้อหรือขายหลักทรัพย์ใด ๆ ของผู้อ่าน ไม่ว่าจะเกิดจากการอ่านบทความในเอกสารนี้หรือไม่ก็ตาม ล้วนเป็นผลจากการใช้วิจารณญาณของผู้อ่าน โดยไม่มีส่วนเกี่ยวข้องหรือพันธะผูกพันใด ๆ กับ บริษัทหลักทรัพย์ คิงส์ฟอร์ด จำกัด (มหาชน) ไม่ว่ากรณีใด

Stock Calendar



KINGSFORD

รายงานการเปลี่ยนแปลงการถือหลักทรัพย์ของผู้บริหาร (แบบ 59-2) ประจำวันที่ 17 กุมภาพันธ์ 2563

	ชื่อผู้บริหาร	ประเภทหลักทรัพย์	วันที่ได้มา / จำหน่าย	จำนวน	ราคา	วิธีการได้มา/ จำหน่าย
KK	นาย พีระพล สาครินทร์	หุ้นสามัญ	16/02/2564	117,000	2.20	ขาย
JCK	นาย อภิชัย เตชะอุบล	ใบสำคัญแสดงสิทธิที่จะ ซื้อหุ้น	11/02/2564	17,441,000	0.16	ขาย
JCK	นาย อภิชัย เตชะอุบล	ใบสำคัญแสดงสิทธิที่จะ ซื้อหุ้น	16/02/2564	1,799,350	0.16	ขาย
JCK	นาย อภิชัย เตชะอุบล	ใบสำคัญแสดงสิทธิที่จะ ซื้อหุ้น	16/02/2564	400	0.16	ขาย
JCK	นาย อภิชัย เตชะอุบล	ใบแสดงสิทธิใน ผลประโยชน์ที่เกิดจาก หลักทรัพย์อ้างอิงไทย (NVDR) อ้างอิง ใบสำคัญ แสดงสิทธิที่จะซื้อหุ้น	16/02/2564	1,894,203	0.16	ขาย
SUN	นาย อนุชา ดำรงมณี	หุ้นสามัญ	02/02/2564	85,000	4.94	ขาย
SUN	นาย อนุชา ดำรงมณี	หุ้นสามัญ	02/02/2564	105,000	4.92	ซื้อ
SUN	นาย อนุชา ดำรงมณี	หุ้นสามัญ	10/02/2564	50,000	6.20	ซื้อ
SUSCO	นาย มงคล สิมะโรจน์	หุ้นสามัญ	16/02/2564	100,800	2.96	ซื้อ
MJD	นาย จำเริญ พูลวรลักษณ์	หุ้นสามัญ	16/02/2564	43,000	1.60	ขาย

Stock Calendar



KINGSFORD

แบบรายงานการได้มาหรือจำหน่ายหลักทรัพย์ของกิจการ (แบบ 246-2) ประจำวันที่ 16 กุมภาพันธ์ 2563

หลักทรัพย์	ชื่อผู้ได้มา/จำหน่าย	วิธีการ	ประเภท หลักทรัพย์	ก่อน% ได้มา/ จำหน่าย	% ได้มา/ จำหน่าย	%หลัง ได้มา/ จำหน่าย	วันที่ได้มา
SFT	นาง จารุณี ชินวงศ์วรกุล	ได้มา	หุ้น	4.9772	0.0863	5.0636	16/02/2564
B	RAWLYN INVESTMENTS LIMITED	ได้มา	หุ้น	0	5.23	5.23	15/02/2564
ZMICO	นาย สุเทพ วงศ์วรเศรษฐ์	จำหน่าย	หุ้น	6.0469	6.0469	0	10/02/2564

Stock Calendar



KINGSFORD

February 2021

Monday	Tuesday	Wednesday	Thursday	Friday
--------	---------	-----------	----------	--------

15	16	17	18	19
<p>XD CPNCG (0.265 (חרע)) POPF (0.31 (חרע)) PPF (0.1908 (חרע)) SIRIP (0.80 (חרע))</p> <p>NEWLISTED PTTG13P2105A 120 m Units INTU13C2105A 120 m Units KBAN19C2106A 120 m Units TVO19C2106A 120 m Units S5042P2104G 20 m Units S5042C2104G 20 m Units BTS24C2106A 50 m Units BH24C2106A 50 m Units BAM24C2106A 50 m Units SCGP24C2105A 50 m Units S5024C2106B 20 m Units TU06C2106A 40 m Units AOT06C2106A 40 m Units HMPR06C2106A 40 m Units CENT06C2106A 40 m Units DOHO06C2106A 40 m Units DELT06C2104A 40 m Units MINT19P2106A 120 m Units</p>	<p>XD FTREIT (0.168 (חרע)) WHABT (0.171 (חרע))</p> <p>NEWLISTED MINT13P2105A 120 m Units TCAP13C2106A 120 m Units GFPT13C2106A 120 m Units COM713C2106A 120 m Units PTT13C2105A 99 m Units TU01C2107A 100 m Units TQM01C2107A 50 m Units SCB01C2106A 100 m Units KKP01C2106A 100 m Units KBAN01P2106A 100 m Units KBAN01C2107T 100 m Units GULF01C2107A 100 m Units AWC01C2107A 100 m Units AOT01C2107T 100 m Units QH19C2107A 120 m Units TTW19C2108A 120 m Units TQM19C2106A 120 m Units KBAN28C2105A 36 m Units SCB28C2106A 31 m Units S5041P2106A 120 m Units S5041C2106A 120 m Units NDX41C2106T 120 m Units NDX41P2106T 120 m Units SPX41C2106T 120 m Units SPX41P2106T 120 m Units KCE16C2106A 60 m Units BPP16C2106A 60 m Units BBL16C2106A 60 m Units AOT16C2106A 60 m Units GPSC41C2105A 120 m Units CPN41C2105A 120 m Units STEC11C2107A 71 m Units SPRC11C2107A 52 m Units SCB11P2107A 90 m Units SCB11C2107A 90 m Units PRM11C2107A 32 m Units MTC11C2107A 90 m Units JMT11C2107A 81 m Units GPSC11C2107A 90 m Units COM711P2106A 55 m Units CKP11C2107A 27 m Units BJC11C2107A 75 m Units</p>	<p>New Shares PDJ 47,870,666 Shares</p> <p>NEWLISTED TQR 230,000,000 Shares TKN13C2107B 220 m Units SCGP13P2105A 120 m Units TQM13C2105A 120 m Units GPSC13C2106A 120 m Units BPP13C2106A 120 m Units S5019P2106B 120 m Units IRPC19P2106A 120 m Units CK19C2107A 120 m Units BANP19C2106A 120 m Units TKN13C2107A 220 m Units</p>	<p>XD THCOM (0.20 (חרע))</p>	<p>XD ADVANC (3.68 (חרע)) MBKET (0.50 (חרע))</p>

22	23	24	25	26
<p>XD INTUCH (1.35 (חרע))</p>	<p>XD DIF (0.261 (חרע)) IRPC (0.06 (חרע))</p>	<p>XD SCCC (9.00 (חרע)) MNIT (0.05 (חרע)) LPN (0.40 (חרע)) JASIF (0.25 (חרע)) IMPACT (0.20 (חרע)) GLOBAL (22 : 1 נה) (0.185050505 (חרע)) FUTUREPF (0.21 (חרע)) BOL (0.115 (חרע))</p>	<p>XD VGI (0.02 (חרע)) TOP (0.70 (חרע)) PTTGC (1.00 (חרע)) MC (0.35 (חרע)) GVREIT (0.2037 (חרע)) GGC (0.35 (חרע))</p>	

XD – Excluding Dividend	XD(ST) – Excluding Stock Dividend	XM – Exclude meetings	XN – Ex-Capital Return	XI – Excluding Interest
XP – Excluding Principal	XR – Excluding Right	XW – Excluding Warrant	XS – Excluding Short-term Warrant	XA – Excluding All
XE – Excluding Exercise	*ND – No Dividend Payment	PD – Payment Date	XT – Excluding TSR ; @ – price per share / price per unit /	



NVDR Update

Most Active Values (Btmn)

	Top 20 Net Buying Value (B m)					Top 20 Net Selling Value (B m)					Month to Date		Year to Date							
	ก.พ. 64					ก.พ. 64					กุมภาพันธ์ 2564		04 ม.ค.-17 ก.พ.64							
	17	16	15	11	10	17	16	15	11	10	Net Buy	Net Sell	Net Buy	Net Sell						
1	TISCO	194.8	99.9	82.1	83.0	61.1	SCC	-217.9	50.2	-39.0	-149.5	-56.8	OR	2,904.27	PTT	(3,109.57)	KBANK	9,627.9	CPALL	-2,801.6
2	RCL	86.8	-21.8	1.2	-19.9	-3.3	AOT	-179.9	135.6	-33.9	-164.9	40.3	KBANK	2,392.48	CPALL	(1,462.40)	PTTEP	6,695.8	BDMS	-2,773.1
3	PSL	86.0	18.6	-4.7	-3.5	-4.0	KBANK	-153.6	38.2	351.9	142.1	399.2	GULF	1,613.13	GPSC	(1,099.47)	OR	2,904.3	ADVANC	-2,529.3
4	RS	83.4	-16.3	-24.5	13.7	-49.2	SCB	-131.3	213.6	10.8	-133.6	227.1	PTTGC	1,064.71	BDMS	(895.88)	SCB	2,040.7	PTT	-2,340.8
5	IRPC	67.4	-45.5	170.8	119.6	-31.0	CPF	-128.7	47.5	58.3	-74.1	10.4	SCB	985.50	AOT	(784.98)	TISCO	1,524.6	GPSC	-2,143.8
6	TOP	46.4	-5.4	80.1	-12.1	61.5	CPALL	-76.3	239.5	-126.2	3.8	74.6	IRPC	756.13	CPN	(751.51)	GULF	1,497.6	CPN	-2,048.2
7	MINT	37.5	-34.9	10.3	25.5	66.8	KCE	-69.8	77.9	-52.1	82.5	-46.5	IVL	750.88	KTC	(712.56)	CBG	1,433.5	AOT	-1,823.5
8	DELTA	36.3	108.0	2.8	-14.2	85.1	INTUCH	-67.8	-3.2	-79.3	-135.2	80.6	BBL	738.51	INTUCH	(671.19)	PTTGC	1,115.1	INTUCH	-1,311.7
9	ESSO	29.2	1.5	23.5	68.3	-19.1	BH	-62.7	-10.0	-20.2	-25.6	18.5	TISCO	560.75	EA	(493.30)	SCGP	943.6	KTC	-1,039.3
10	PTL	27.4	-24.4	1.5	2.5	16.2	THANI	-58.1	65.3	9.2	61.3	35.9	TMB	533.73	SCC	(422.54)	RS	732.8	BTS	-997.3
11	RATCH	26.1	70.2	38.7	-46.0	-1.3	PTTEP	-51.9	10.0	161.1	-65.2	-21.6	MINT	531.29	BGRIM	(421.26)	KCE	698.8	DELTA	-976.4
12	BANPU	17.9	-18.5	69.7	-13.8	-139.7	BBL	-51.6	12.3	27.0	-24.6	1.5	BAM	486.56	ADVANC	(365.56)	TMB	630.7	MINT	-845.2
13	SIS	13.4	1.9	3.5	2.7	-5.6	ADVANC	-48.2	42.1	89.1	17.6	3.1	AEONTS	323.18	KCE	(316.54)	BBL	607.2	TRU	-667.4
14	BJC	12.4	24.5	4.6	-30.9	3.0	TTW	-45.8	29.7	-9.9	-52.6	10.8	SPALI	310.50	TU	(305.33)	IVL	506.9	CRC	-655.9
15	BEC	8.6	-18.5	-4.2	-2.8	2.0	CPN	-43.2	10.9	-49.6	-71.9	-34.2	EPG	294.43	BTS	(303.32)	AEONTS	501.2	HMPRO	-574.3
16	MAKRO	8.4	34.9	12.1	31.4	8.8	HMPRO	-38.0	34.1	-0.5	-6.9	100.9	SCGP	282.17	BLAND	(289.83)	SCC	485.0	COM7	-533.4
17	PTT	7.5	-62.0	-123.3	-216.4	-55.6	BPC	-36.7	-24.8	-15.9	3.3	1.8	WHA	263.59	STARK	(248.84)	STA	441.0	BLAND	-514.6
18	ECL	5.7	0.0	1.5	3.9	0.7	BTS	-31.2	6.7	-40.8	-76.0	30.8	CENTEL	239.39	CPF	(242.53)	SPALI	438.0	BH	-477.5
19	BLA	5.6	8.3	-5.5	4.9	-6.0	DTAC	-29.4	-8.8	-31.6	7.8	-41.4	ESSO	227.69	CRC	(238.48)	UTP	415.6	BCPG	-418.0
20	AH	5.5	-11.2	-1.5	-0.9	-21.5	TCAP	-26.5	37.7	-10.0	-19.6	5.3	CBG	218.93	OSP	(216.38)	SAWAD	370.1	HANA	-412.0

	Total Volume Shares						NVDR Shrs.					Paid up Capital (Last)	
	Buy	Sell	Total	Net	Turn.		18-Feb-21		18-Feb-21				
							% of paidup	% of paidup					
1	SUPER	39,275,300	40,351,500	79,626,800	-1,076,200	11.00	1	TISCO-P	7,300	74.04	7,300	74.04	9,859
2	TMB	36,899,502	37,249,702	74,149,204	-350,200	10.72	2	BBL	457,635,084	23.97	591,624,587	30.99	1,908,842,894
3	OR	44,365,856	24,552,259	68,918,115	19,813,597	10.18	3	NINE	79,518,525	21.75	27,193,610	7.44	365,549,286
4	IRPC	39,491,900	20,999,000	60,490,900	18,492,900	20.51	4	KBANK	507,206,062	21.41	510,910,466	21.35	2,369,327,593
5	MORE	260,000	56,569,300	56,829,300	-56,309,300	26.55	5	SIMAT-W4	7,139,331	16.34	4,487,276	10.27	43,689,582
6	THANI	17,391,300	30,369,500	47,760,800	-12,978,200	16.19	6	LH	1,844,359,647	15.43	2,184,242,475	18.28	11,949,713,176
7	TRUE	17,456,200	20,188,378	37,644,578	-2,732,178	31.25	7	TU	724,224,830	15.18	561,030,006	11.76	4,771,815,496
8	MAX	30,045,100	680,800	30,725,900	29,364,300	15.11	8	TACC	91,643,709	15.07	23,089,437	3.80	608,000,000
9	EA	13,048,513	15,235,203	28,283,716	-2,186,690	13.96	9	INTUCH	467,041,062	14.57	609,722,597	19.02	3,206,509,426
10	PTT	13,318,302	13,129,503	26,447,805	188,799	28.33	10	THIP	11,469,299	14.34	11,168,087	13.96	80,000,000
11	WHA	12,050,700	10,346,900	22,397,600	1,703,800	14.76	11	STA	194,673,469	12.67	89,168,549	5.81	1,535,999,998
12	LH	10,399,000	10,974,400	21,373,400	-575,400	36.98	12	MCS	59,638,643	12.50	46,992,656	9.40	477,000,000
13	TRITN	5,686,800	15,335,100	21,021,900	-9,648,300	15.90	13	GBX	129,948,500	11.93	129,608,800	11.90	1,089,076,392
14	VL	1,191,800	19,524,148	20,715,948	-18,332,348	9.89	14	GL	179,262,311	11.75	236,313,813	15.49	1,525,538,158
15	CPF	7,868,118	12,462,610	20,330,728	-4,594,492	22.10	15	AP	363,815,530	11.56	238,014,265	7.57	3,145,899,495
16	AWC	5,669,350	14,088,000	19,757,350	-8,418,650	28.39	16	TISCO	90,997,607	11.37	96,131,416	12.01	800,645,624
17	GL	8,361,000	10,744,800	19,105,800	-2,383,800	7.85	17	BROOK-WS	45,050,238	11.29	63,691,585	4.53	399,063,542
18	GULF	11,673,900	7,026,130	18,700,030	4,647,770	39.24	18	SCC	132,795,378	11.07	118,232,944	9.85	1,200,000,000
19	SHR	14,098,100	3,290,800	17,388,900	10,807,300	21.23	19	MACO	598,396,423	11.06	164,266,698	3.79	5,411,980,914
20	BDMS	4,144,102	13,140,197	17,284,299	-8,996,095	26.20	20	SCB	364,070,271	10.72	324,310,953	9.55	3,395,591,658

Source : SET.OR.TH

ข้อมูลในเอกสารฉบับนี้ รวมรวมมาจากแหล่งข้อมูลที่น่าเชื่อถือ อย่างไรก็ตาม บริษัทหลักทรัพย์ คิงส์ฟอร์ด จำกัด (มหาชน) ไม่สามารถยืนยันหรือรับรองความถูกต้องของข้อมูลเหล่านี้ได้ ไม่ว่าประการใด ๆ บทวิเคราะห์ในเอกสารนี้ จัดทำขึ้นโดยอ้างอิงถึงทัศนคติทางวิชาการเกี่ยวกับหลักทรัพย์วิเคราะห์ และไม่ได้เป็นการชี้นำ หรือเสนอแนะให้ซื้อหรือขายหลักทรัพย์ใด ๆ การตัดสินใจซื้อหรือขายหลักทรัพย์ใด ๆ ของผู้อ่าน ไม่ว่าจะเกิดจากการอ่านบทความในเอกสารนี้หรือไม่ก็ตาม ล้วนเป็นผลจากการใช้วิจารณญาณของผู้อ่าน โดยไม่มีความเกี่ยวข้องกับบริษัท คิงส์ฟอร์ด จำกัด (มหาชน) ในทางกรณีใด

Disclaimer



KINGSFORD

คำแนะนำการลงทุน และความหมายของคำแนะนำการลงทุน

Stock Rating หมายถึงการให้คำแนะนำการลงทุนของบริษัท แบ่งเป็น 3 ระดับ

Buy หมายถึง ราคาพื้นฐานสูงกว่าราคาตลาด 15% หรือมากกว่า

Hold หมายถึงราคาพื้นฐานสูงกว่าราคาตลาดไม่เกิน 15% หรือต่ำกว่าราคาตลาดไม่เกิน 15 %

Sell หมายถึง ราคาพื้นฐานต่ำกว่าราคาตลาด 15% หรือมากกว่า

เอกสารฉบับนี้จัดทำขึ้นโดยบริษัทหลักทรัพย์คิงส์ฟอร์ด จำกัด (มหาชน) ข้อมูลที่ปรากฏในเอกสารฉบับนี้จัดทำโดยอาศัยข้อมูลที่ได้มาจากแหล่งที่เชื่อหรือควรเชื่อว่ามี ความน่าเชื่อถือ และ/หรือถูกต้อง อย่างไรก็ตามบริษัทไม่ยืนยัน และไม่รับรองถึงความครบถ้วนสมบูรณ์หรือถูกต้องของข้อมูลดังกล่าว และไม่ได้ประกันราคาหรือผลตอบแทน ของหลักทรัพย์ที่ปรากฏข้างต้น แม้ว่าข้อมูลดังกล่าวจะปรากฏข้อความที่อาจเป็นหรืออาจตีความว่าเป็นเช่นนั้นได้ บริษัทจึงไม่รับผิดชอบต่อการนำเอาข้อมูล ข้อความ ความเห็น และหรือบทสรุปที่ปรากฏในเอกสารฉบับนี้ไปใช้ไม่ว่ากรณีใดๆ ข้อมูลและความเห็นที่ปรากฏอยู่ในเอกสารฉบับนี้ได้ประสงค์จะชี้ชวน เสนอแนะ หรือจูงใจให้ลงทุน ใน หรือ ซื้อหรือขายหลักทรัพย์ที่ปรากฏในเอกสารฉบับนี้และข้อมูลมีการแก้ไขเพิ่มเติมเปลี่ยนแปลงโดยมีต้องแจ้งให้ทราบล่วงหน้า ผู้ลงทุนควรใช้ดุลยพินิจอย่างรอบคอบใน การลงทุนในหรือซื้อหรือขายหลักทรัพย์ บริษัทสงวนลิขสิทธิ์ในข้อมูลที่ปรากฏในเอกสารนี้ ห้ามมิให้ผู้ใดใช้ประโยชน์ ทำซ้ำ ดัดแปลง นำออกแสดง ทำให้ปรากฏหรือเผยแพร่ ต่อสาธารณชน ไม่ว่าด้วยประการใดๆ ซึ่งข้อมูลในเอกสารนี้ไม่ว่าทั้งหมดหรือบางส่วน เว้นแต่ได้รับอนุญาตเป็นหนังสือจากบริษัทเป็นการล่วงหน้า การกล่าว คิด หรืออ้างอิง ข้อมูลบางส่วนตามสมควรในเอกสารนี้ ไม่ว่าในบทความ บทวิเคราะห์ บทวิจัย หรือในเอกสาร หรือการสื่อสารอื่นใดจะต้องกระทำโดยถูกต้อง และไม่เป็นการก่อให้เกิดการ เข้าใจผิดหรือความเสียหายแก่บริษัท ต้องรับรู้ถึงความเป็นเจ้าของลิขสิทธิ์ในข้อมูลบริษัท และต้องอ้างอิงถึงเอกสารฉบับนี้ และวันที่ในเอกสารฉบับนี้ของบริษัทโดยชัดเจน การลงทุนในหรือซื้อหรือขายหลักทรัพย์ย่อมมีความเสี่ยง ท่านควรทำความเข้าใจอย่างถ่องแท้ต่อลักษณะของหลักทรัพย์แต่ละประเภทและควรศึกษาข้อมูลของบริษัทที่ออก หลักทรัพย์และข้อมูลอื่นใดที่เกี่ยวข้องก่อนการตัดสินใจลงทุนในหรือซื้อหรือขายหลักทรัพย์

ข้อมูลในเอกสารฉบับนี้ รวบรวมมาจากแหล่งข้อมูลที่น่าเชื่อถือ อย่างไรก็ดี บริษัทหลักทรัพย์ คิงส์ฟอร์ด จำกัด(มหาชน)ไม่สามารถที่จะยืนยันหรือรับรองความถูกต้องของข้อมูลเหล่านี้ได้ ไม่ว่าประการใดๆ บทวิเคราะห์ในเอกสารนี้ จัดทำขึ้นโดยอ้างอิง หลักเกณฑ์ทางวิชาการเกี่ยวกับหลักการวิเคราะห์ และมีได้เป็นการชี้แนะ หรือเสนอแนะให้ซื้อหรือขายหลักทรัพย์ใดๆ การตัดสินใจซื้อหรือขายหลักทรัพย์ใดๆ ของผู้อ่าน ไม่ว่าจะเกิดจากการอ่านบทความในเอกสารนี้หรือไม่ก็ตาม ล้วนเป็นผลจากการใช้ วิจารณญาณของผู้อ่าน โดยไม่มีส่วนเกี่ยวข้องกับอะไรรวมทั้งใดๆ กับ บริษัทหลักทรัพย์ คิงส์ฟอร์ด จำกัด(มหาชน) ไม่ว่ากรณีใด

Disclaimer



KINGSFORD

Thai Institute of Directors Association (IOD) – Corporate Governance Report Rating 2020 (CG Score) ข้อมูล 19 พฤศจิกายน 2563



AAV	BAFS	BWG	CPN	FPI	ICHI*	LANNA	MSC	PG	PTTGC	THREL	TSC	VGI
ADVANC	BANPU	CENTEL	CSS	FPT	III	LH	MTC	PHOL	PYLON	TIP	TSR	VIH
AF	BAY	CFRESH	DELTA	FSMART	ILINK	LHFG	NCH	PLANB	Q-CON	TIPCO	TSTE	WACOAL
AIRA	BCP	CHEWA	DEMCO	GBX	INTUCH	LIT	NCL	PLANET	QH	TISCO	TSTH	WAVE
AKP	BCPG	CHO	DRT	GC	IRPC	LPN	NEP	PLAT	QTC	TK	TTA	WHA
AKR	BDMS	CIMBT	DTAC	GCAP	IVL	MAKRO	NKI	PORT	RATCH	TKT	TTCL	WHAUP
ALT	BEC	CK	DTC	GEL	JKN	MALEE	NOBLE*	PPS	RS	TMB	TTW	WICE
AMA	BEM	CKP	DV8	GFPT	JSP	MBK	NSI	PR9	S	TMILL	TU	WINNER
AMATA	BGRIM	CM	EA	GGC	JWD	MBKET	NVD	PREB	S & J	TNDT	TVD	
AMATAV	BIZ	CNT	EASTW	GPSC	K	MC	NYT	PRG	SAAM	TNL	TVI	
ANAA	BKI	COL	ECF	GRAMMY	KBANK	MCOT	OISHI	PRM	SABINA	TOA	TVO	
AOT	BLA	COMAN	ECL	GUNKUL	KCE	METCO	ORI	PSH	SAMART	TOP	TWPC	
AP	BOL	COTTO	EGCO	HANA	KKP	MFEC	OTO	PSL	SAMTEL	TPBI	U	
ARIP	BPP	CPALL	EPG	HARN	KSL	MINT	PAP	PTG	SAT	TQM	UAC	
ARROW	BRR	CPF	ETE	HMPRO	KTB	MONO	PCSGH	PTT	SC	TRC	UBIS	
ASP	BTS	CPI	FNS	ICC	KTC	MOONG	PDJ	PTTEP	SCB	TRUE	UV	



2S	ASEFA	BTW	CWT	GL	TEL	LOXLEY	NEX	PT	SHR	SUC	TMI	UOBKH
ABM	ASIA	CBG	DCC	GLAND	J	LPH	NINE	QLT	SIAM	SUN	TMT	UP
ACE	ASIAN	CEN	DCON	GLOBAL	JAS	LRH	NTV	RCL	SINGER	SYNEX	TNITY	UPF
ACG	ASIMAR	CGH	DDD	GLOCON	JCK	LST	NWR	RICHY	SKE	T	TNP	UPOIC
ADB	ASK	CHARNA	DOD	GPI	JCKH	M	OCC	RML	SKR	TAE	TNR	UT
AEC	ASN	CHAYO	DOHOME	GULF	JMART	MACO	OGC	RPC	SKY	TAKUNI	TOG	UTP
AEONTS	ATP30	CHG	EASON	GYT	JMT	MAJOR	OSP	RWI	SMIT	TBSP	TPA	UWC
AGE	AUCT	CHOTI	EE	HPT	KBS	MBAX	PATO	S11	SMT	TCC	TPAC	VL
AH	AWC	CHOW	ERW	HTC	KCAR	MEGA	PB	SALEE	SNP	TCMC	TPCORP	VNT
AHC	AYUD	C	ESTAR	CN	KGI	META	PDG	SAMCO	SPA	TEAM	TPOLY	VPO
AIT	B	CIG	FE	FS	KIAT	MFC	PDI	SANKO	SPC	TEAMG	TPS	WIJK
ALLA	BA	CMC	FLOYD	LM	KOOL	MGT	PIMO	SAPPE	SPCG	TFG	TRITN	WP
AMANAH	BAM	COLOR	FN	MH	KTIS	MILL	PJW	SAWAD	SR	TIGER	TRT	XO
AMARIN	BBL	COM7	FORTH	NET	KWC	MITSIB	PL	SCI	SRICHA	TITLE	TRU	YUASA
APCO	BFIT	CPL	FSS	NSURE	KWM	MK	PM	SCP	SSC	TKN	TSE	ZEN
APCS	BGC	CRC	FTE	RC	L&E	MODERN	PPP	SE	SSF	TKS	TVT	ZIGA
APURE	BJC	CRD	FVC	RCP	LALIN	MTI	PRIN	SEG	STANLY	TM	TWP	ZMICO
AQUA	BJCHT	CSC	GENCO	T	LDC	MVP	PRINC	SFP	STI	TMC	UEC	
ASAP	BROOK	CSP	GJS	ITD*	LHK	NETBAY	PSTC	SGF	STPI	TMD	UMI	



7UP	AU	BM	CMAN	ESSO	INSET	KYE	NC	PK	RBF	SISB	SUPER	TPLAS
A	B52	BR	CMO	FMT	IP	LEE	NDR	PLE	RCI	SKN	SVOA	TTI
ABICO	BC	BROCK	CMR	GIFT	JTS	MATCH	NER	PMTA	RJH	SLP	TC	TYCN
AJ	BCH	BSBM	CPT	GREEN	JUBILE	MATI	NFC	POST	ROJNA	SMART	TCCC	UKEM
ALL	BEAUTY	BSM	CPW	GSC	KASET	M-CHAI	NNCL	PPM	RP	SOLAR	THMUI	UMS
ALUCON	BGT	BTNC	CRANE	GTB	KCM	MCS	NPK	PRAKIT	RPH	SPG	TIW	VCOM
AMC	BH	CAZ	CSR	HTECH	KKC	MDX	NUSA	PRECHA	RSP	SQ	TNH	VRANDA
APP	BIG	CCP	D	HUMAN	KUMWEL	MJD	OCEAN	PRIME	SF	SSP	TOPP	WIN
ARIN	BKD	CGD	EKH	IHL	KUN	MM	PAF	PROUD	SFLEX	STARK	TPCH	WORK
AS	BLAND	CITY	EP	INOX	KWG	MORE	PF	PTL	SGP	STC	TPIPP	WPH

ช่วงคะแนน	สัญลักษณ์	ความหมาย
90 - 100		ดีเลิศ
80 - 89		ดีมาก
70 - 79		ดี
60 - 69		ดีพอใช้
50 - 59		ผ่าน
ต่ำกว่า 50	No logo given	N/A

การเปิดเผยผลการสำรวจของสมาคมส่งเสริมสถาบันกรรมการบริษัทไทย (IOD) ในเรื่องการกำกับดูแลกิจการ (Corporate Governance) นี้เป็นการดำเนินการตามนโยบายของสำนักงานคณะกรรมการกำกับหลักทรัพย์และตลาดหลักทรัพย์ โดยการสำรวจของ IOD เป็นการสำรวจและประเมินจากข้อมูลของบริษัทจดทะเบียนในตลาดหลักทรัพย์แห่งประเทศไทยและตลาดหลักทรัพย์เอ็มเอไอ ที่มีการเปิดเผยต่อสาธารณะและเป็นข้อมูลที่ผู้ลงทุนทั่วไปสามารถเข้าถึงได้ ดังนั้นผลสำรวจดังกล่าวจึงเป็นการนำเสนอในมุมมองของบุคคลภายนอกโดยไม่ได้เป็นการประเมินการปฏิบัติและมิได้มีการใช้ข้อมูลภายในในการประเมิน ซึ่งผลสำรวจดังกล่าว เป็นผลการสำรวจ ณ วันที่ปรากฏในรายงานการกำกับดูแลกิจการบริษัทจดทะเบียนไทยเท่านั้น ดังนั้นผลการสำรวจจึงอาจเปลี่ยนแปลงได้ภายหลังจากวันดังกล่าว ทั้งนี้บริษัทหลักทรัพย์ คิงส์ฟอร์ด จำกัด (มหาชน) มิได้ยืนยันหรือรับรองถึงความถูกต้องของผลสำรวจดังกล่าวแต่อย่างใด

ข้อมูลในเอกสารฉบับนี้ รวบรวมมาจากแหล่งข้อมูลที่น่าเชื่อถือ อย่างไรก็ตาม บริษัทหลักทรัพย์ คิงส์ฟอร์ด จำกัด(มหาชน)ไม่สามารถที่จะยืนยันหรือรับรองความถูกต้องของข้อมูลเหล่านี้ได้ ไม่ว่าประการใดๆ บทวิเคราะห์ในเอกสารนี้ จัดทำขึ้นโดยอ้างอิงหลักเกณฑ์ทางวิชาการเกี่ยวกับหลักการวิเคราะห์ และมิได้เป็นการชี้แนะ หรือเสนอแนะให้ซื้อหรือขายหลักทรัพย์ใดๆ การตัดสินใจซื้อหรือขายหลักทรัพย์ใดๆ ของผู้อ่าน ไม่ว่าจะเกิดจากการอ่านบทความในเอกสารนี้หรือไม่ก็ตาม ล้วนเป็นผลจากการใช้วิจารณญาณของผู้อ่าน โดยไม่มีส่วนเกี่ยวข้องกับหรือผูกพันใดๆ กับ บริษัทหลักทรัพย์ คิงส์ฟอร์ด จำกัด(มหาชน) ไม่ว่ากรณีใด

Disclaimer



KINGSFORD

Anti-Corruption Progress Indicator 2019

บริษัทจดทะเบียนที่ได้ประกาศเจตนารมณ์เข้าร่วม CAC

7UP	AMATA	BKD	CI	EP	FSMART	JKN	KWG	NOBLE	SAAM	SINGER	SUPER	TRITN	ZIGA
ABICO	AMATAV	BM	COTTO	ERW	GPI	JMART	LDC	NOK	SAPPE	SKR	SYNEX	TTA	
AF	ANAN	BROCK	DDD	ESTAR	ILINK	JMT	MAJOR	PK	SCI	SPALI	THAI	UPF	
ALT	APURE	BUI	EA	ETE	IRC	JSP	META	PLE	SE	SSP	TKS	UV	
AMARIN	B52	CHO	EFORL	EVER	J	JTS	NCL	ROJNA	SHANG	STANLY	TOPP	WIN	

บริษัทจดทะเบียนที่ได้ได้รับการรับรอง CAC

2S	BCP	CIG	EGCO	HTC	KTC	MOONG	PCSGH	PSL	SCC	SPRC	THIP	TRU	WHA
ADVANC	BCPG	CIMBT	FE	ICC	KWC	MPG	PDG	PSTC	SCCC	SRICHA	THRE	TRUE	WHAUP
AI	BGC	CM	FNS	ICHI	L&E	MSC	PDI	PT	SCG	SSF	THREL	TSC	WICE
AIE	BGRIM	CMC	FPI	IFS	LANNA	MTC	PDJ	PTG	SCN	SSSC	TIP	TSTH	WIK
AIRA	BJCHI	COL	FPT	INET	LHFG	MTI	PE	PTT	SEAOL	SST	TIPCO	TTCL	XO
AKP	BKI	COM7	FSS	INSURE	LHK	NBC	PG	PTTEP	SE-ED	STA	TISCO	TU	ZEN
AMA	BLA	CPALL	FTE	INTUCH	LPN	NEP	PHOL	PTTGC	SELIC	SUSCO	TKT	TVD	
AMANAH	BPP	CPF	GBX	IRPC	LRH	NINE	PL	PYLON	SENA	SVI	TMB	TVI	
AP	BROOK	CPI	GC	ITEL	M	NKI	PLANB	Q-CON	SGP	SYNTEC	TMD	TVO	
AQUA	BRR	CPN	GCAP	IVL	MAKRO	NMG	PLANET	QH	SIRI	TAE	TMILL	TWPC	
ARROW	BSBM	CSC	GEL	K	MALEE	NNCL	PLAT	QLT	SITHAI	TAKUNI	TMT	U	
ASK	BTS	DCC	GFPT	KASET	MBAX	NSI	PM	QTC	SMIT	TASCO	TNITY	UBIS	
ASP	BWG	DELTA	GGC	KBANK	MBK	NWR	PPP	RATCH	SMK	TBSP	TNL	UEC	
AYUD	CEN	DEMCO	GJS	KBS	MBKET	OCC	PPPM	RML	SMPC	TCAP	TNP	UKEM	
B	CENTEL	DIMET	GPSC	KCAR	MC	OCEAN	PPS	RW	SNC	TCMC	TNR	UOBKH	
BAFS	CFRESH	DRT	GSTEEL	KCE	MCOT	OGC	PREB	S&J	SNP	TFG	TOG	UWC	
BANPU	CGH	DTAC	GUNKUL	KGI	MFC	ORI	PRG	SABINA	SORKON	TFI	TOP	VGI	
BAY	CHEWA	DTC	HANA	KKP	MFEC	PAP	PRINC	SAT	SPACK	TFMAMA	TPA	VIH	
BBL	CHOTI	EASTW	HARN	KSL	MINT	PATO	SC	SPC	THANI	TPCORP	VNT	WNT	
BCH	CHOW	ECL	HMPRO	KTB	MONO	PB	PSH	SCB	SPI	THCOM	TPP	WACOAL	

คำชี้แจง ข้อมูลบริษัทที่เข้าร่วมโครงการแนวร่วมปฏิบัติของภาคเอกชนไทยในการต่อต้านทุจริต (Thai CAC) ของสมาคมส่งเสริมสถาบันกรรมการบริษัทไทย มี 2 กลุ่ม คือ

- ได้ประกาศเจตนารมณ์เข้าร่วม CAC

- ได้รับการรับรอง CAC

การเปิดเผยผลการประเมินดัชนีชี้วัดความคืบหน้าการป้องกันการมีส่วนเกี่ยวข้องกับการทุจริตคอร์รัปชัน (Anti-corruption Progress Indicators) ของบริษัทจดทะเบียนในตลาดหลักทรัพย์แห่งประเทศไทยซึ่งจัดทำโดยสถาบันไทยพัฒน์นี้ เป็นการดำเนินการตามนโยบายและตามแผนพัฒนาความยั่งยืนสำหรับบริษัทจดทะเบียนของสำนักงานคณะกรรมการกำกับหลักทรัพย์และตลาดหลักทรัพย์ โดยผลการประเมินดังกล่าวของสถาบันไทยพัฒน์ อาศัยข้อมูลที่ได้รับจากบริษัทจดทะเบียนตามที่เป็นไปได้ ระบุในแบบแสดงข้อมูลเพื่อการประเมิน Anti-corruption ซึ่งได้อ้างอิงข้อมูลมาจากแบบแสดงรายการข้อมูลประจำปี (แบบ 56-1) รายงานประจำปี (แบบ 56-2) หรือในบุคคลภายนอก โดยมิได้เป็นการประเมินการปฏิบัติของบริษัทจดทะเบียนในตลาดหลักทรัพย์แห่งประเทศไทย และมีได้ใช้ข้อมูลภายใต้เพื่อการประเมินเนื่องจากการประเมินดังกล่าวเป็นเพียงผลการประเมิน ณ วันที่ปรากฏในผลการประเมินเท่านั้น ดังนั้นผลการประเมินจึงอาจเปลี่ยนแปลงได้ภายหลังวันดังกล่าว หรือเมื่อข้อมูลที่เกี่ยวข้องมีการเปลี่ยนแปลง ทั้งนี้ บริษัทหลักทรัพย์ คิงส์ฟอร์ด จำกัด (มหาชน) มิได้ยืนยัน ตรวจสอบ หรือรับรองความถูกต้องครบถ้วนของผลการประเมินดังกล่าวแต่อย่างใด

ข้อมูลในเอกสารฉบับนี้ รวบรวมมาจากแหล่งข้อมูลที่น่าเชื่อถือ อย่างไรก็ตาม บริษัทหลักทรัพย์ คิงส์ฟอร์ด จำกัด(มหาชน)ไม่สามารถที่จะยืนยันหรือรับรองความถูกต้องของข้อมูลเหล่านี้ได้ ไม่ว่าประการใดๆ บทวิเคราะห์ในเอกสารนี้ จัดทำขึ้นโดยอ้างอิงหลักเกณฑ์ทางวิชาการเกี่ยวกับหลักการวิเคราะห์ และมีได้เป็นการชี้แนะ หรือเสนอแนะให้ซื้อหรือขายหลักทรัพย์ใดๆ การตัดสินใจซื้อหรือขายหลักทรัพย์ใดๆ ของผู้อ่าน ไม่ว่าจะเกิดจากการอ่านบทความในเอกสารนี้หรือไม่ก็ตาม ล้วนเป็นผลจากการใช้วิจารณญาณของผู้อ่าน โดยไม่มีส่วนเกี่ยวข้องหรือพันธะผูกพันใดๆ กับ บริษัทหลักทรัพย์ คิงส์ฟอร์ด จำกัด(มหาชน) ไม่ว่ากรณีใด