

วันพฤหัสบดีที่ 18 กุมภาพันธ์ พ.ศ. 2564

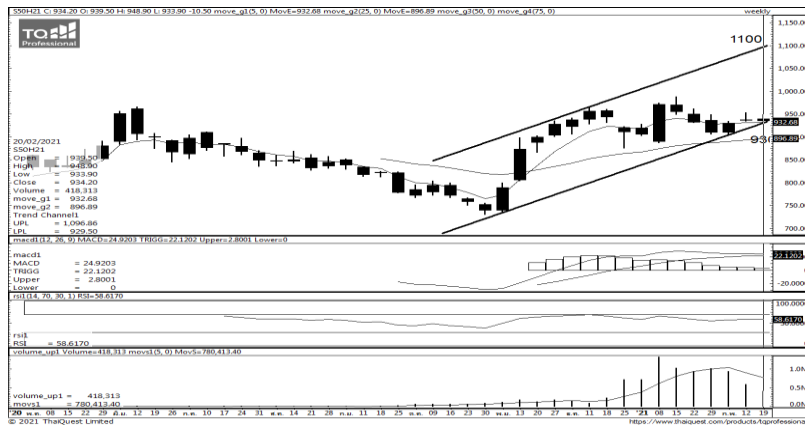


Source: Thaiquest \* Time Frame 60 Minute

### ภาพการลงทุกระยะสั้น

**S50H21 ปิดที่ 934.2 จุด -10.5 จุด -1.11 %**

S50H21 ปิดวานนี้ทดสอบแนวรับด้วยแท่งแดงยาวใน ชม. สุดท้ายของ Time Frame 60 Mins. พร้อม MACD Crossing กันระดับต่ำกว่า 0 และ RSI ที่ซึ้ง หากปิด ชม. ซื้อขายแรกหลุดแนวรับแรก ผัง Short จะมีโอกาสทำกำไร แต่หากไม่หลุดแนวรับจะมีโอกาสแกว่ง Sideways ต่อ แนวรับ 934.20/904.10 แนวต้าน 953.00/963.40



Source: Thaiquest, KINGSFORD

### ภาพการลงทุตรายสัปดาห์

ภาพ Weekly มีโอกาสแกว่งตัว Sideways ได้หากปิดสัปดาห์นี้แกว่งหลุดแนวรับระดับ 930 จุด แต่หากไม่หลุดจะยังคงอยู่ใน Trend ขาขึ้นต่อไป ให้แนวรับ 930 แนวต้าน 1100

### Market Overview

นักลงทุนต่างชาติ Long Futures สุทธิ 9962 สัญญา ทำให้มียอด Long สะสมตลอดเดือนกุมภาพันธ์ เท่ากับ 2167 สัญญา และนักลงทุนต่างชาติขายหุ้นไทยสุทธิ -1645.95 ลบ. สะสมตลอดเดือน -3686.89 ลบ. และรวมทั้งปี ขาย -14589.85 ลบ.

คาด S50H21 Sideways แม้มีแรงหนุนจากราคาน้ำมัน Brent, WTI ยืนเหนือระดับ 65, 61 \$/Brl หลัง API เผยสต็อกน้ำมันดิบรายสัปดาห์ -5.8 ล.Brl. ต่ำกว่าคาด -2.17 ล.Brl. และโรงกลั่นรัฐ Texas ปิด กอปรเอเชียเข้านี้บวกตามสหรัฐหลังเผยดัชนี PPI +1.3% (M/M) ยอดค้าปลีกสหรัฐ +5.3%(M/M) สูงกว่าคาด 1.1% แต่ราคา Bitcoin ที่ทำ All-Time High ทำให้ตลาดเกิดใหม่อาจถูกลดความน่าสนใจ รวมทั้งเข้านี้บาทเริ่มอ่อนค่าจากระดับ 30฿/\$ ทำให้ระวางเงินทุนไหลออก

Source: www.tfex.co.th

	Close	Change	% Chg	PREV	Volume	OI	Basis
SET50	942.16	-7.84	-0.83%	950.00	1670.99 ML	-	
S50G21	938.00	-8.00	-0.85%	946.00	72	98	-4.16
S50H21	934.20	-10.50	-1.11%	944.70	166,288	304,809	-7.96
S50M21	929.40	-9.80	-1.04%	939.20	19,761	29,866	-12.76
S50U21	927.10	-9.60	-1.02%	936.70	2,102	9,316	-15.06
S50Z21	927.90	-10.40	-1.11%	938.30	947	4,136	-14.26
SET	1514.91	-8.20	-0.54%	1523.11	25664.904 ML	-	572.75

	Last	Support	Resistance
SET50	942.16	942.67/920.18	957.99/976.78
S50H21	934.20	934.20/911.80	953.00/963.40
S50M21	927.10	931.00/908.00	948.10/958.40

Volume/Inv	SET/MB	S50 Futures
Prop Trade	- 115.85	(Contract)
Foreign	- 1,645.95	9,962
Local Inst	538.48	- 1,150
Local Invet	1,223.32	- 8,812

**APICHAI RAOMANACHAI**  
**KITTI BUABUENG**

No. 002939  
Assistant Derivatives Analyst

**Disclaimer:** ข้อมูลในเอกสารฉบับนี้ รวบรวมมาจากแหล่งข้อมูลที่น่าเชื่อถือ อย่างไรก็ดี บริษัทหลักทรัพย์ คิงส์ฟอร์ด จำกัด (มหาชน) ไม่สามารถที่จะยืนยันหรือรับรองความถูกต้องของข้อมูลเหล่านี้ได้ ไม่ว่าประการใด ๆ ทบทวนเนื้อหาเอกสารนี้ จัดทำขึ้นโดยอิงหลักเกณฑ์ทางวิชาการเกี่ยวกับหลักการวิเคราะห์ และมีได้เป็นการชี้แนะ หรือเสนอแนะให้ซื้อหรือขายหลักทรัพย์ใด ๆ การตัดสินใจซื้อหรือขายหลักทรัพย์ใด ๆ ของผู้อ่าน ไม่ว่าจะเกิดจากการอ่านบทความในเอกสารนี้หรือไม่ก็ตาม ล้วนเป็นผลจากการใช้วิจารณญาณของผู้อ่าน โดยไม่มีส่วนเกี่ยวข้องกับหรือพันธะผูกพันใด ๆ กับ บริษัทหลักทรัพย์ คิงส์ฟอร์ด จำกัด (มหาชน) ไม่ว่ากรณีใด

Series	Close	Chg	Vol. Contracts	OI	OI Chg	Theory P	Basis	Day Left	LTD	
S50G21	938.00	-8.00	72	98	-	36	940	-4.16	-51	29/12/2020
S50H21	934.20	-10.50	166,288	304,809		6,295	941	-7.96	-21	28/01/2021
S50M21	929.40	-9.80	19,761	29,866	-	1,470	943	-12.76	7	25/02/2021
S50U21	927.10	-9.60	2,102	9,316		121	944	-15.06	40	30/03/2021
S50Z21	927.90	-10.40	947	4,136	-	69	949	-14.26	131	29/06/2021
SET	1514.91	-8.20								

## CURRENCY FUTURES



Source: Thaiquest

### ภาพการลงทุนระยะสั้น

Dollar Index ยังอยู่ในเทรนหลักเริ่มแข็งค่าสู่ระดับ 90.87 จุด ทำให้บาทเริ่มมีสัญญาณโอกาสอ่อนค่าเทียบดอลลาร์ ยังคงคำแนะนำให้ Trading ในกรอบลักษณะลงมาหาจังหวะ Long, ขึ้นก่อนถึงแนวต้านหาจังหวะทำกำไร และหากหลุดแนวรับให้ Cut-loss ให้กรอบแนวรับ 29.84 แนวต้าน 30.20 บาทดอลลาร์

	Last	Change	Volume	OI
USDTHB	30.00	0.01		
USDF21	30.02	0.05	29	4,147
USDG21	29.99	0.12	228	1,440
USDH21	29.99	0.11	13,354	39,381
USDM21	30.00	0.12	974	19,860

	Last	Support	Resistance
USDTHB	30.00	29.84	30.20
USDH21	30.02	29.84	30.20
USDM21	29.99	29.81	30.17

Source: TFEX, KINGSFORD

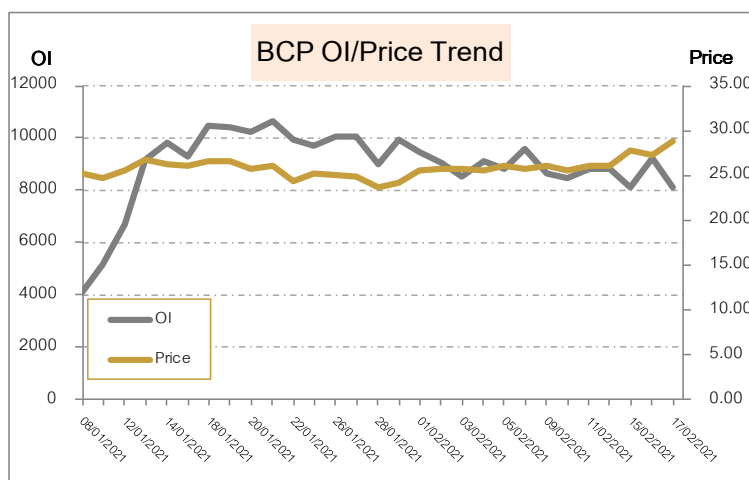
5 Days Price Change VS 5 Days OI Change			
No.	Stock	Price Change %	OI
1	STA	14.05%	10,018
2	BCP	12.75%	8,483
3	PSL	12.03%	8,231
4	TTA	10.57%	6,983
5	EPG	9.20%	7,175
6	KCE	8.22%	4,794
7	DELTA	6.13%	1,323
8	HANA	5.34%	4,752
9	BANPU	5.26%	23,674
10	LPN	5.10%	9,329
11	TKN	4.42%	75,266
12	THAI	4.42%	2,463
13	KKP	4.13%	2,354
14	SPRC	3.89%	1,553
15	COM7	3.78%	7,267
16	TASCO	2.90%	12,175
17	ESSO	2.87%	7,383
18	BEC	2.86%	5,113
19	THANI	2.82%	9,009
20	CPF	2.75%	34,929

OI เปลี่ยนแปลงย้อนหลัง 1 วันทำการ		
Stock	OI	% Change
SCB	935	35.12%
EPG	4,167	31.53%
BLA	2,650	17.57%
SPALI	3,175	14.21%
SAMART	9,283	13.44%
SAWAD	8,933	13.29%
MAJOR	2,593	13.08%
ESSO	5,513	12.79%
TKN	82,275	9.81%
AMATA	9,218	9.50%

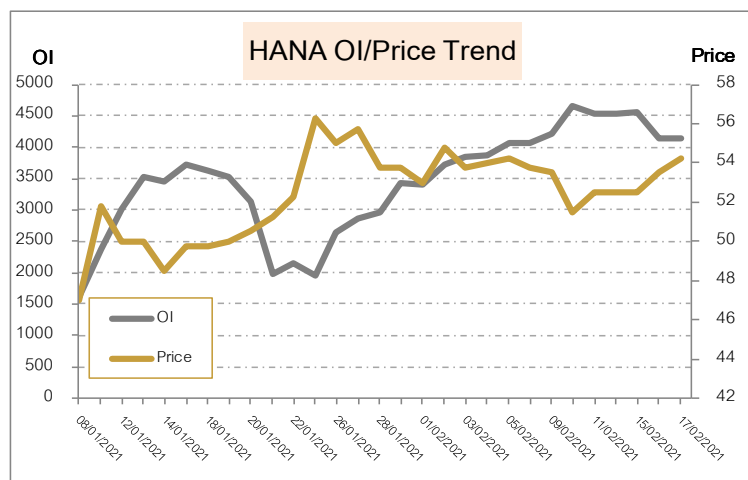
OI เปลี่ยนแปลงย้อนหลัง 5 วันทำการ (1 สัปดาห์)		
Stock	OI	% Change
SCB	609	53.53%
TTW	1,258	39.75%
CHG	30,863	30.49%
SPALI	2,475	28.28%
AMATA	7,247	27.20%
MAJOR	2,193	18.24%
BBL	5,135	15.83%
IVL	14,774	15.05%
KKP	2,354	13.68%
SAWAD	7,989	11.82%

### ทิศทาง OI/ราคาหุ้นที่น่าจับตามอง



BCP มีสถานะ Long ได้เปรียบ Resistance 31.25 และให้ Support 27.5 Cutloss ที่ 27.25

Source: KINGSFORD



HANA มีสถานะ Long ได้เปรียบ Resistance 58 และให้ Support 52.5 Cutloss ที่ 52.25

APICHAJ RAOMANACHAI No. 002939  
KITTI BUABUENG Assistant Derivatives Analyst

[www.kingsfordsec.com](http://www.kingsfordsec.com)

**Disclaimer:** ข้อมูลในเอกสารฉบับนี้ รวบรวมมาจากแหล่งข้อมูลที่น่าเชื่อถือ อย่างไรก็ตาม บริษัทหลักทรัพย์ คิงส์ฟอร์ด จำกัด (มหาชน) ไม่สามารถที่จะยืนยันหรือรับรองความถูกต้องของข้อมูลเหล่านี้ได้ ไม่ว่าประการใด ๆ บทวิเคราะห์ในเอกสารนี้จัดทำขึ้นโดยอ้างอิงถึงเหตุการณ์ทางวิชาการเกี่ยวกับหลักการวิเคราะห์ และมีได้เป็นการชี้แนะ หรือเสนอแนะให้ซื้อหรือขายหลักทรัพย์ใด ๆ การตัดสินใจซื้อหรือขายหลักทรัพย์ใด ๆ ของผู้อ่าน ไม่ว่าจะเกิดจากการอ่านบทความในเอกสารนี้หรือไม่ก็ตาม ล้วนเป็นผลจากการใช้วิจารณญาณของผู้อ่าน โดยไม่มีส่วนเกี่ยวข้องกับหรือพันธะผูกพันใด ๆ กับ บริษัทหลักทรัพย์ คิงส์ฟอร์ด จำกัด (มหาชน) ไม่ว่ากรณีใด