

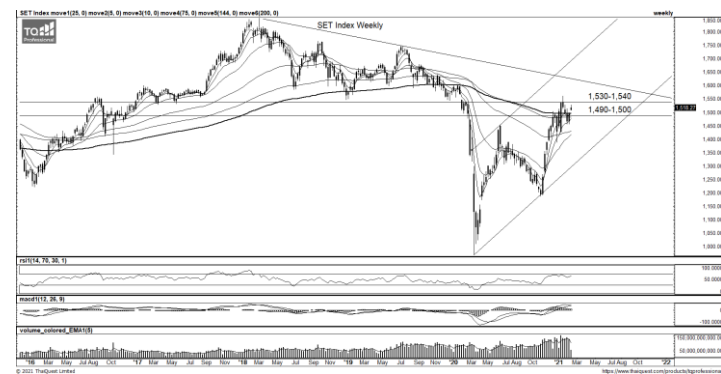
ที่มา: TQ Professional, TF Daily

Resistance 1,525 - 1,530

Support 1,510 - 1,515

SET Daily: แกว่งตัวขึ้นสลับย่อ

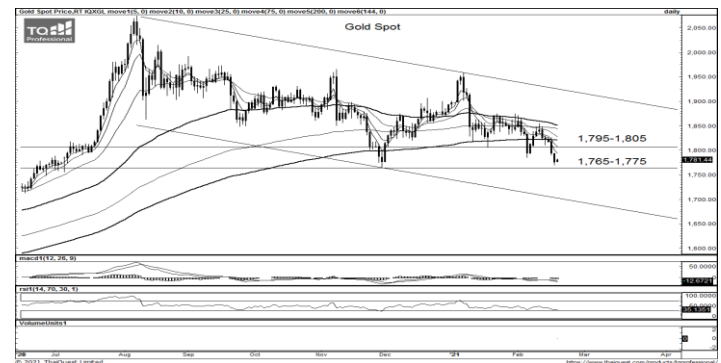
กลยุทธ์การลงทุน "Trading" คาดดัชนี SET Index ยังอยู่ในรูปแบบแกว่งตัวขึ้นสลับย่อ มีแนวต้านแถว 1,525-1,530 จุด หากผ่านได้มีลุ้นขยับสู่แนวต้านถัดไป 1,540 จุด ส่วนแนวรับ 1,510-1,515 จุด



ที่มา: TQ Professional, TF weekly

SET Weekly: ระยะกลางหากขึ้น 1,500 จุด ได้ยังเป็นบวก

กลยุทธ์การลงทุน "Trading" ดัชนียังแกว่งตัวรอปัจจัยบวกจากการกระตุ้นเศรษฐกิจสหรัฐฯ ทิศทาง Fund Flow ต่างชาติยังไม่มีความชัดเจน ประกอบกับเป็นช่วงที่ทยอยรายงานผลประกอบการของบริษัทจดทะเบียน สัปดาห์นี้ประเมินกรอบแนวรับ 1,490-1,500 จุด โดยมีแนวต้านแถวบริเวณ 1,530-1,540 จุด



ที่มา: TQ Professional, TF daily

Gold Spot: แกว่งตัว sideways / sideways down

กลยุทธ์การลงทุน "Trading" ราคาทองคำได้รับแรงกดดันจาก Dollar Index ที่แข็งค่า สะท้อนเม็ดเงินไหลออกจากสินทรัพย์ปลอดภัย แนวโน้มหลักยังเป็น sideways / sideways down แนวต้าน 1,795-1,805 USD/Oz แนวรับ 1,765-1,775 USD/Oz

Resistance 1,795 - 1,805

Support 1,765 - 1,775

Technical Analyst

Apichai Raomanachai No. 002939

Asst. Technical Analyst

Nopporn Chaykaew No. 043964

ข้อมูลในเอกสารฉบับนี้ รวบรวมมาจากแหล่งข้อมูลที่น่าเชื่อถือ อย่างไรก็ดี บริษัทหลักทรัพย์ คิงส์ฟอร์ด จำกัด (มหาชน) ไม่สามารถที่จะยืนยันหรือรับรองความถูกต้องของข้อมูลเหล่านี้ได้ ไม่ว่าประการใด ๆ บทวิเคราะห์ในเอกสารนี้ จัดทำขึ้นโดยอ้างอิงหลักเกณฑ์ทางวิชาการเกี่ยวกับหลักการวิเคราะห์ และได้เป็นการชี้แนะ หรือเสนอแนะให้ซื้อหรือขายหลักทรัพย์ใด ๆ การตัดสินใจซื้อหรือขายหลักทรัพย์ใด ๆ ของผู้อ่าน ไม่ว่าจะเกิดจากการอ่านบทความในเอกสารนี้หรือไม่ก็ตาม ล้วนเป็นผลจากการใช้วิจารณญาณของผู้อ่าน โดยไม่มีส่วนเกี่ยวข้องกับหรือพันธะผูกพันใด ๆ กับ บริษัทหลักทรัพย์ คิงส์ฟอร์ด จำกัด (มหาชน) ไม่ว่ากรณีใด