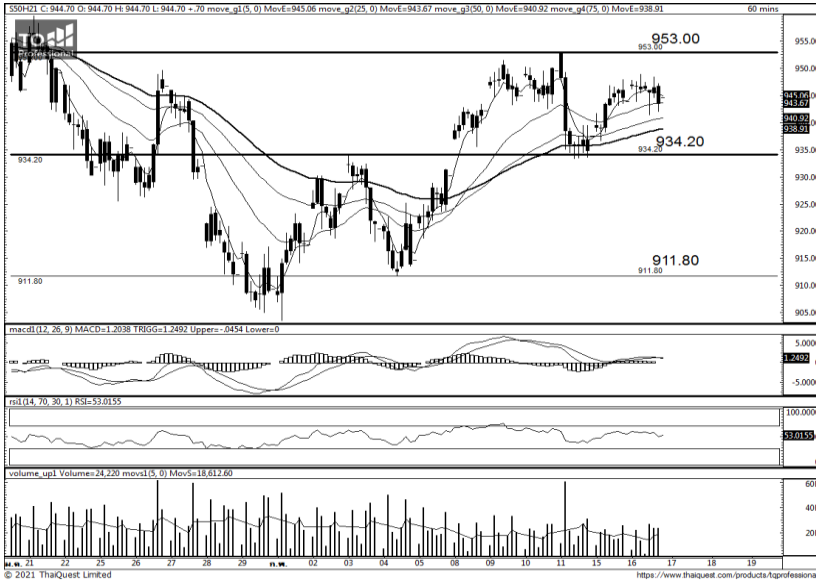


วันพุธที่ 17 กุมภาพันธ์ พ.ศ. 2564

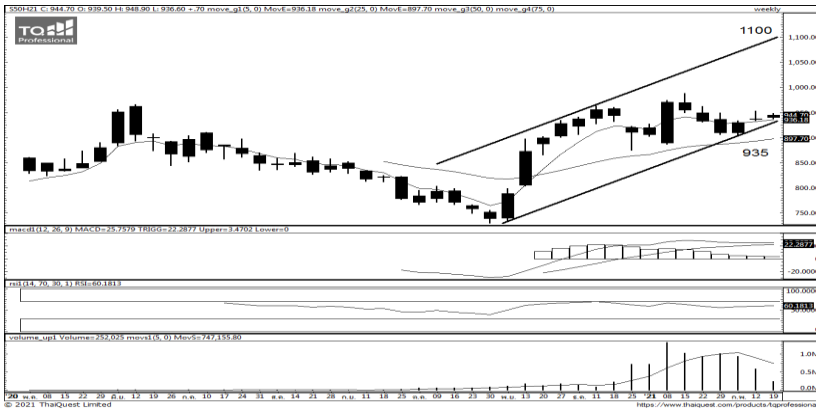


Source: Thaiquest * Time Frame 60 Minute

ภาพการลงทุนระยะสั้น

S50H21 ปิดที่ 944.7 จุด +0.7 จุด +0.07 %

คาดการณ์ราคา S50H21 วันนี้มีโอกาสแกว่งตัว Sideways แม้ราคายืนเหนือเส้นค่าเฉลี่ยที่เรียงกันได้แต่ สัญญาณ Indicator ที่ถึงระดับ RSI บริเวณใกล้เคียง 50 และ MACD ระดับ +/- ซึ่งแสดงถึงแรงซื้อและแรงขายยังไม่สามารถชนะกันได้ชัดเจน แนวรับ 934.20/904.10 แนวต้าน 953.00/963.40



Source: Thaiquest, KINGSFORD

ภาพการลงทุนรายสัปดาห์

ภาพ Weekly หากหลุดแนวรับมีโอกาสแกว่งตัว Sideways ได้ แต่หากไม่หลุดจะยังคงอยู่ใน Trend ขาขึ้นต่อไป ให้แนวรับ 935 แนวต้าน 1100

Market Overview

นักลงทุนต่างชาติ Long Futures สุทธิ 4274 สัญญา ทำให้มียอด Short สะสมตลอดเดือนกุมภาพันธ์ เท่ากับ -7795 สัญญา และนักลงทุนต่างชาติซื้อหุ้นไทยสุทธิ 2185.36 ลบ. สะสมตลอดเดือน -2040.94 ลบ. และรวมทั้งปี ขาย -12943.89 ลบ.

คาด S50H21 Sideways แรงแทงจากภูมิภาคฝั่งสหรัฐ รับความหวังสภาพคงเกรสจะอนุมัติ. กระตุ้นศก. 1.9 ล.ล.ดอลลาร์ ท่ามกลางผู้ติดเชื้อใหม่ในสหรัฐลดจาก 2.5 แสนรายต่อวันในกลางเดือน ม.ค. สู่อีก 8.5 หมื่นรายในกลางเดือน ก.พ. แต่ราคาน้ำมันเช้านี้ WTI, BRENT เริ่มต่ำกว่าระดับ 60,63 \$/Brl จากแรงขายทำกำไร แต่เทรนด์หลักยังอยู่ในขาขึ้นจากอากาศที่หนาวในอเมริกากระทบกำลังผลิต คืบหน้าจับตาข้อมูลยอดค้าปลีกสหรัฐและติดตามการประชุม FOMC

Source: www.tfex.co.th

	Close	Change	% Chg	PREV	Volume	OI	Basis
SET50	950.00	0.11	0.01%	949.89	1144.28 ML	-	
S50G21	946.00	-1.30	-0.14%	947.30	30	134	-4.00
S50H21	944.70	0.70	0.07%	944.00	122,274	298,514	-5.30
S50M21	939.20	0.50	0.05%	938.70	13,482	31,336	-10.80
S50U21	936.70	-0.20	-0.02%	936.90	1,333	9,195	-13.30
S50Z21	938.30	0.80	0.09%	937.50	543	4,205	-11.70
SET	1523.11	0.39	0.03%	1522.72	21839.048 ML	-	573.11

	Last	Support	Resistance
SET50	950.00	942.67/920.18	957.99/976.78
S50H21	944.70	934.20/911.80	953.00/963.40
S50M21	936.70	931.00/908.00	948.10/958.40

Volume/Inv	SET/MB	S50 Futures
Prop Trade	658.86	(Contract)
Foreign	2,185.36	4,274
Local Inst	- 2,083.92	3,047
Local Invet	- 760.30	1,227

APICHAJ RAOMANACHAI
KITTI BUABUENG

No. 002939
Assistant Derivatives Analyst

Disclaimer: ข้อมูลในเอกสารฉบับนี้ รวบรวมมาจากแหล่งข้อมูลที่น่าเชื่อถือ อย่างไรก็ดี บริษัทหลักทรัพย์ คิงส์ฟอร์ด จำกัด (มหาชน) ไม่สามารถที่จะยืนยันหรือรับรองความถูกต้องของข้อมูลเหล่านี้ได้ ไม่ว่าประการใด ๆ บทวิเคราะห์ในเอกสารนี้ จัดทำขึ้นโดยอิงหลักเกณฑ์ทางวิชาการเกี่ยวกับหลักการวิเคราะห์ และมีได้เป็นการชี้แนะ หรือเสนอแนะให้ซื้อหรือขายหลักทรัพย์ใด ๆ การตัดสินใจซื้อหรือขายหลักทรัพย์ใด ๆ ของผู้อ่าน ไม่ว่าจะเกิดจากการอ่านบทความในเอกสารนี้หรือไม่ก็ตาม ล้วนเป็นผลจากการใช้วิจารณญาณของผู้อ่าน โดยไม่มีส่วนเกี่ยวข้องกับหรือพันธะผูกพันใด ๆ กับ บริษัทหลักทรัพย์ คิงส์ฟอร์ด จำกัด (มหาชน) ไม่พ่วงกรณีใด



Series	Close	Chg	Vol. Contracts	OI	OI Chg	Theory P	Basis	Day Left	LTD
S50G21	946.00	-1.30	30	134	12	947	-4.00	-50	29/12/2020
S50H21	944.70	0.70	122,274	298,514	2,199	949	-5.30	-20	28/01/2021
S50M21	939.20	0.50	13,482	31,336	1,596	950	-10.80	8	25/02/2021
S50U21	936.70	-0.20	1,333	9,195	-	952	-13.30	41	30/03/2021
S50Z21	938.30	0.80	543	4,205	18	957	-11.70	132	29/06/2021
SET	1523.11	0.39							

CURRENCY FUTURES



Source: Thaiquest

ภาพการลงทุกระยะสั้น

Dollar Index เข้านี้แข็งค่าเล็กน้อยสู่ระดับ 90.713 จุด ทำให้บาทมีโอกาสอ่อนค่าเทียบดอลลาร์ขึ้นมาได้ และคาดแนวรับแรกจะสามารถรับอยู่ได้แนะนำ Trading ในกรอบ โดยใกล้บริเวณแนวรับให้หาจุดเข้า Long เพื่อทำกำไรบริเวณแนวต้าน โดยให้กรอบแนวรับ 29.84 แนวต้าน 30.20 /30.40 บาทต่อดอลลาร์ แต่หากบาทหลุดแนวรับให้ Cut-Loss

	Last	Change	Volume	OI
USDTHB	29.95	0.01		
USDF21	30.02	0.05	29	4,147
USDG21	29.87	-0.02	360	1,390
USDH21	29.88	0.00	596	46,134
USDM21	29.88	0	3,322	19,417

	Last	Support	Resistance
USDTHB	29.95	29.84	30.20
USDH21	30.02	29.84	30.20
USDM21	29.88	29.81	30.17

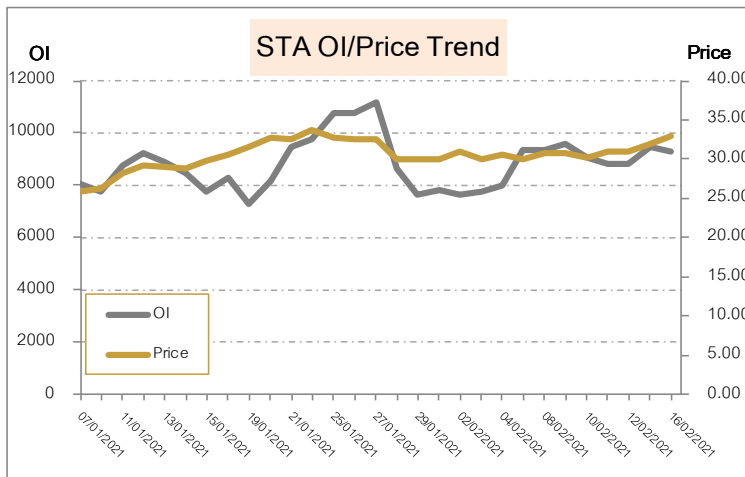
Source: TFEX, KINGSFORD

5 Days Price Change VS 5 Days OI Change			
No.	Stock	Price Change %	OI
1	EPG	11.70%	7,676
2	THANI	9.86%	8,509
3	PSL	8.86%	8,228
4	STA	7.32%	10,511
5	DELTA	6.80%	1,326
6	BANPU	6.19%	25,206
7	EA	5.34%	6,502
8	BCP	4.81%	8,661
9	TTA	4.80%	7,966
10	LPN	4.67%	9,319
11	GULF	3.73%	10,781
12	KKP	3.28%	2,338
13	KCE	3.03%	4,648
14	PTTEP	2.70%	1,993
15	INTUCH	2.69%	3,686
16	CBG	2.58%	12,621
17	VNG	2.47%	12
18	TPIPL	2.35%	1,426
19	PTTGC	2.32%	4,666
20	ESSO	2.26%	7,871

OI เปลี่ยนแปลงย้อนหลัง 1 วันทำการ		
Stock	OI	% Change
TOP	1,600	33.78%
PSL	8,999	19.03%
SPALI	2,780	16.86%
IVL	16,944	16.05%
BCP	9,216	13.44%
TTW	1,758	12.84%
GUNKUL	49,991	10.74%
KKP	3,299	9.97%
CHG	39,721	8.63%
GULF	9,434	6.78%

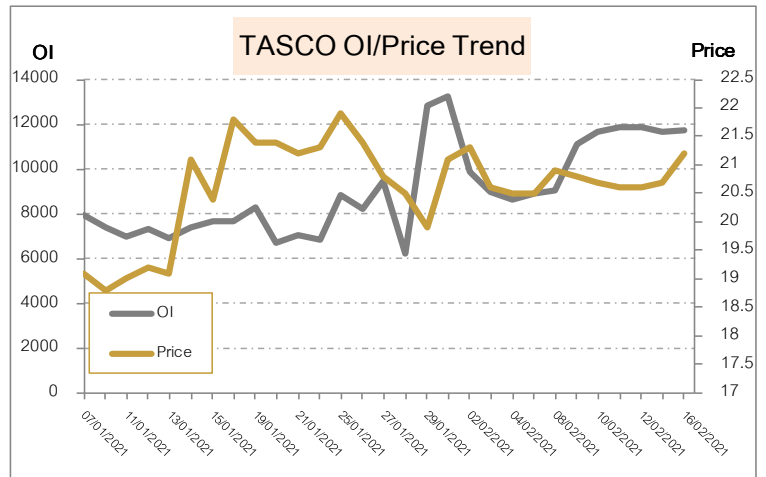
OI เปลี่ยนแปลงย้อนหลัง 5 วันทำการ (1 สัปดาห์)		
Stock	OI	% Change
CHG	27,863	42.56%
KKP	2,338	41.10%
TTW	1,258	39.75%
SPRC	1,553	32.13%
SCB	563	22.91%
RATCH	2,672	21.37%
AMATA	6,946	21.19%
GLOBAL	7,982	19.48%
BBL	4,858	16.24%
IVL	14,764	14.77%

ทิศทาง OI/ราคาหุ้นที่น่าจับตามอง



STA มีสถานะ Long ได้เปรียบ Resistance 35.5 และให้ Support 31.75 Cutloss ที่ 31.5

Source: KINGSFORD



TASC0 มีสถานะ Long ได้เปรียบ Resistance 23.2 และให้ Support 20.2 Cutloss ที่ 20.1

APICHAJ RAOMANACHAI No. 002939
KITTJ BUABUENG Assistant Derivatives Analyst

www.kingsfordsec.com

Disclaimer: ข้อมูลในเอกสารฉบับนี้ รวบรวมมาจากแหล่งข้อมูลที่น่าเชื่อถือ อย่างไรก็ตาม บริษัทหลักทรัพย์ คิงส์ฟอร์ด จำกัด (มหาชน) ไม่สามารถที่จะยืนยันหรือรับรองความถูกต้องของข้อมูลเหล่านี้ได้ ไม่ว่าประการใด ๆ บทวิเคราะห์ในเอกสารนี้ จัดทำขึ้นโดยอ้างอิงหลักเกณฑ์ทางวิชาการเกี่ยวกับหลักการวิเคราะห์ และมีได้เป็นการชี้แนะ หรือเสนอแนะให้ซื้อหรือขายหลักทรัพย์ใด ๆ การตัดสินใจซื้อหรือขายหลักทรัพย์ใด ๆ ของผู้อ่าน ไม่ว่าจะเกิดจากการอ่านบทความในเอกสารนี้หรือไม่ก็ตาม ล้วนเป็นผลจากการใช้วิจารณญาณของผู้อ่าน โดยไม่มีส่วนเกี่ยวข้องกับหรือพันธะผูกพันใด ๆ กับ บริษัทหลักทรัพย์ คิงส์ฟอร์ด จำกัด (มหาชน) ไม่ว่ากรณีใด