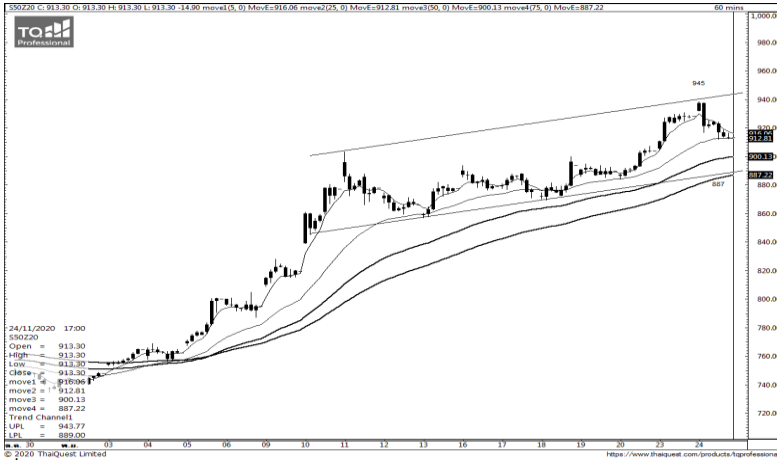


# SET50 Index Futures



KINGSFORD

วันพุธที่ 25 พฤศจิกายน พ.ศ. 2563

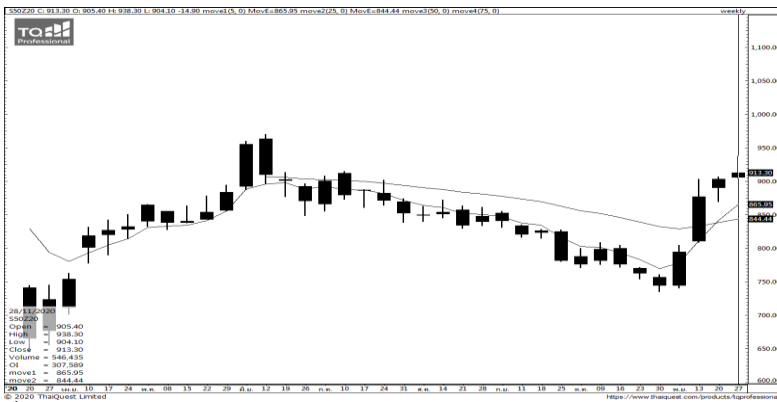


ที่มา: Thaiquest

## ภาพการลงทุนระยะสั้น

S50Z20 ปิดที่ 913.30 จุด -14.90 จุด (-1.61 %) ในระยะสั้นมีโอกาสย่อตัวเข้าสู่แนวรับในระยะสั้นได้ แต่หากไม่หลุดแนวรับ Trend หลักยังเป็นทางบวกที่กรอบขาขึ้นเริ่มจำกัด

ให้แนวรับ 900/887 และแนวต้าน 940/945



ที่มา: Thaiquest

## ภาพการลงทุนรายสัปดาห์

ภาพรายสัปดาห์กรอบขาขึ้นเริ่มถูกจำกัด หลังดัชนีไม่สามารถฝ่าแนวต้านที่บริเวณ 940 จุด และมีการย่อตัวลงมา จึงให้แนวต้านที่ระดับ High เดิม 940 และแนวรับสำคัญ 900 จุด หากหลุดลงมีโอกาสเปลี่ยนทิศเป็นทางลง

## Market Overview

นักลงทุนต่างชาติ Short สุทธิ 3,114 สัญญา และส่วนสะสมประจำเดือน พฤศจิกายนมียอด Short 30,581 สัญญา ส่งผลให้ยอด Long สะสมทั้งปี 63 อยู่ที่ 81,065 สัญญา

แม้ Sentiment จากฝั่งยุโรปและเอเชียสดใส แรงหนุนจากข้อมูลเศรษฐกิจฝั่งยุโรปโดย GDP 3Q20 เยอรมันเพิ่มกว่า +8.5% และข้อมูลราคาบ้านสหรัฐสุดโต่ง +1.3% มากกว่าที่คาดไว้ว่าจะเพิ่มขึ้นเพียง +0.7% กอปรกับการเมืองสหรัฐส่งสัญญาณถ่ายโอนอำนาจไปยังว่าที่ ปธน. ใหม่เป็นไปด้วยความราบรื่น แต่คาด S50Z20 อาจไม่ได้แรงบวกตามภูมิภาคจากปัจจัยการเมืองในประเทศกดดัน กอปรกับนักลงทุนต่างชาติยังคงเดินหน้า Short ขมดที่คืนนี้จับตาตัวเลขผู้ขอรับสวัสดิการว่างงานและสต็อกน้ำมันของสหรัฐ หากสะท้อนเศรษฐกิจสหรัฐออกมาดีอาจส่งผลดีต่อตลาดภูมิภาคเอเชียได้

	Close	Change	Volume	OI
SET50	912.85	-14.8	3,647,730	
S50X20	913.90	-12.1	67	133
S50Z20	913.30	-14.9	293,474	307,589
S50F21	913.00	-13.4	89	149
S50H21	910.00	-14.7	38,098	39,549
S50M21	905.70	-14.5	6,340	8,169
S50U21	901.00	-14.9	2,760	3,535

Source: BISNEWS

	Last	Support	Resistance
SET50	912.85	900/882	937/950
S50Z20	913.30	900/887	940/945
S50H21	910.00	896/883	935/945

Source: Kingsford Securities

	Volume by Investors (Million Bath)	SET (Million Bath)	Index Futures (Contracts)
Foreign		393	-3,114
Local Institutions		-4,009	6,092
Local Investor		3,514	-2,978

Apichai Raomanachai

No. 002939

Kitti Buabueng

Asst. Derivatives Analyst

ข้อมูลในเอกสารฉบับนี้ รวบรวมมาจากแหล่งข้อมูลที่น่าเชื่อถือ อย่างไรก็ดี บริษัทหลักทรัพย์ คิงส์ฟอร์ด จำกัด (มหาชน) ไม่สามารถที่จะยืนยันหรือรับรองความถูกต้องของข้อมูลเหล่านี้ได้ ไม่ว่าประการใด ๆ บทวิเคราะห์ในเอกสารนี้ จัดทำขึ้นโดยอ้างอิงหลักเกณฑ์ทางวิชาการเกี่ยวกับหลักการวิเคราะห์ และไม่ได้เป็นการชี้แนะ หรือเสนอแนะให้ซื้อหรือขายหลักทรัพย์ใด ๆ การตัดสินใจซื้อหรือขายหลักทรัพย์ใด ๆ ของผู้อ่าน ไม่ว่าจะเกิดจากการอ่านบทความในเอกสารนี้หรือไม่ก็ตาม ล้วนเป็นผลจากการใช้วิจารณญาณของผู้อ่าน โดยไม่มีส่วนเกี่ยวข้องกับหรือพันธมิตรทุกฝ่ายใด ๆ กับ บริษัทหลักทรัพย์ คิงส์ฟอร์ด จำกัด (มหาชน) ไม่ว่ากรณีใด

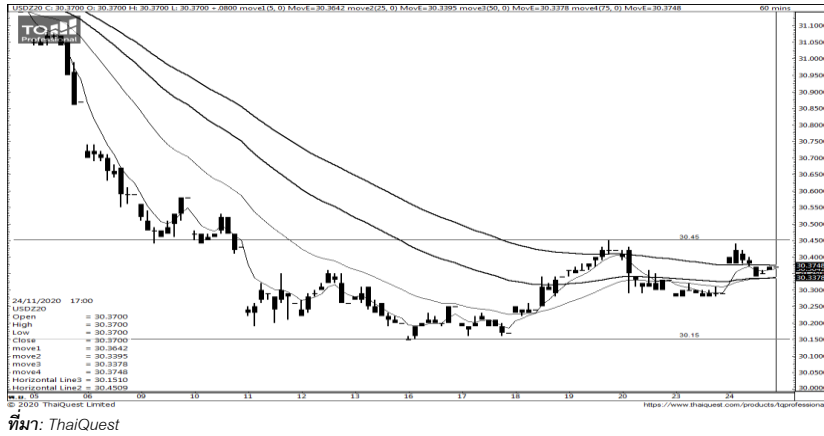
# SET50 Index Futures



KINGSFORD

Series	Close	Chg	Vol. Contracts	OI	OI Chg	Theoretical	Basis	Premium Discount
S50X20	913.90	-12.1	67	133	-36	912.67	1.05	1.23
S50Z20	913.30	-14.9	293,474	307,589	-242	909.87	0.45	3.43
S50F21	913.00	-13.4	89	149	-2	907.25	0.15	5.75
S50H21	910.00	-14.7	38,098	39,549	4,277	901.91	-2.85	8.09
S50M21	905.70	-14.5	6,340	8,169	420	893.94	-7.15	11.76
S50U21	901.00	-14.9	2,760	3,535	4	885.89	-11.85	15.11

## Currency Futures



	Last	Change	Volume	OI
RTXUSTB	30.331			
USDZ20	30.34	0.05		70
USDZ20	30.37	0.08	5,128	37,119
USDF21	30.37	0.07	121	100
USDH21	30.38	0.09	5,228	18,276

Source: BISNEWS

### ภาพการลงทุนระยะสั้น

USDZ20 ยังอยู่ในกรอบเดิมที่ให้ไว้จากเมื่อวาน คาดความผันผวนเริ่มลดลงใน Trend ข้าง  
ค่าคู่สถานะ Sideways-down ในสัปดาห์นี้ จึงให้กรอบแนวรับ 30.25/30.15 และแนวต้าน  
30.37/30.45

	Last	Support	Resistance
USDTHB	30.331	30.30/30.18	30.37/30.44
USDZ20	30.37	30.25/30.15	30.37/30.45
USDH21	30.38	30.24/30.15	30.38/30.44

Source: Kingsford Securities

ข้อมูลในเอกสารฉบับนี้ รวบรวมมาจากแหล่งข้อมูลที่น่าเชื่อถือ อย่างไรก็ตาม บริษัทหลักทรัพย์ คิงส์ฟอร์ด จำกัด (มหาชน) ไม่สามารถที่จะยืนยันหรือรับรองความถูกต้องของข้อมูลเหล่านี้ได้ ไม่ว่าประการใด ๆ บทวิเคราะห์ในเอกสารนี้ จัดทำขึ้นโดยอ้างอิง  
หลักเกณฑ์ทางวิชาการเกี่ยวกับหลักการวิเคราะห์ และมีได้เป็นการชี้แนะ หรือเสนอแนะให้ซื้อหรือขายหลักทรัพย์ใด ๆ การตัดสินใจซื้อหรือขายหลักทรัพย์ใด ๆ ของผู้อ่าน ไม่ว่าจะเกิดจากการอ่านบทความในเอกสารนี้หรือไม่ก็ตาม ล้วนเป็นผลจากการใช้  
วิจารณญาณของผู้อ่าน โดยไม่มีส่วนเกี่ยวข้องกับหรือพินัยผูกพันใด ๆ กับ บริษัทหลักทรัพย์ คิงส์ฟอร์ด จำกัด(มหาชน) ไม่ควรเฝ้า



## Block Trade Signal

Top 30 Open Interest VS %Price Change in 30 Day

STOCK	OI	%Price Chg in 30 Day	±1
ERW	6,747	53.91%	
TTA	3,275	48.23%	
TOP	2,383	44.44%	
KBANK	6,681	40.67%	
MINT	37,190	39.08%	
PTTGC	5,090	38.89%	
CPN	892	38.71%	
IRPC	31,881	38.61%	
S	16,204	37.84%	
TMB	47,358	37.80%	
SIRI	27,010	37.29%	
BAY	237	36.24%	
MAJOR	3,474	34.81%	
AAV	12,190	33.33%	
SCB	11,990	32.95%	
STEC	5,953	32.67%	
GPSC	5,395	30.66%	
BCP	1,554	29.25%	
AMATA	344	29.17%	
KTB	16,940	29.07%	
BBL	2,698	27.60%	
BEC	32,800	27.14%	
BDMS	9,472	27.12%	
PTT	79,197	26.98%	
AOT	14,681	26.89%	
SPRC	13,268	26.85%	
JAS	32,163	26.72%	
IVL	6,599	25.55%	
GULF	7,333	25.44%	
TCAP	3,285	25.23%	
ITD	5,945	24.72%	

ที่มา: Kingsford Research

Daily Top OI Change Daily VS Top 5 Day OI Change

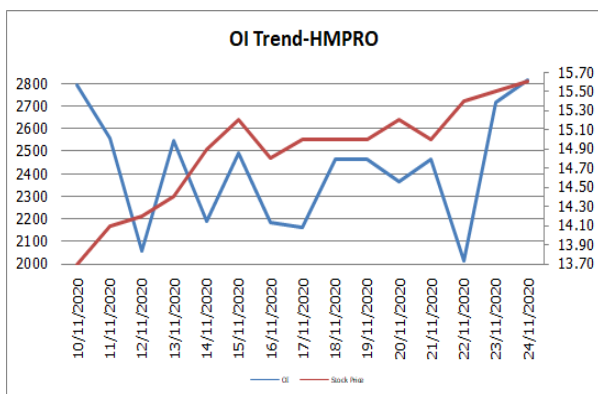
STOCK	OI	%Daily Top OI Change	STOCK	OI	%5 Day Top OI Change
BAY	237	74.26%	SGP	2,000	9900.00%
AOT	14,681	46.04%	UNIQ	993	464.20%
KKP	4,322	44.02%	MEGA	398	430.67%
PLANB	7,594	35.51%	PTTEP	1,709	166.20%
BLA	392	35.17%	ITD	5,945	116.58%
SGP	2,000	33.33%	TTA	3,275	105.97%
TOP	2,383	26.55%	TVO	223	90.60%
EPG	5,152	24.00%	THAI	1,121	84.07%
KBANK	6,681	23.54%	BBL	2,698	79.99%
AAV	12,190	21.14%	ESSO	8,293	72.77%
ESSO	8,293	20.07%	BAY	237	70.50%
HANA	1,225	19.40%	TCAP	3,285	68.72%
ADVANC	5,851	18.42%	BLA	392	63.33%
CHG	6,879	17.71%	STPI	4,214	58.90%
BGRIM	5,572	17.55%	KKP	4,322	50.80%
GPSC	5,395	14.67%	CKP	7,068	50.51%

ที่มา: Kingsford Research

STOCK	OI	%Daily Top OI Change	STOCK	OI	%5 Day Top OI Change
BEAUTY	14,989	-27.19%	AMATA	344	-46.42%
BCPG	1,107	-26.54%	BCPG	1,107	-44.20%
TTA	3,275	-24.92%	LPN	9,741	-36.24%
PSH	651	-24.39%	CPN	892	-32.22%
STEC	5,953	-21.18%	PSH	651	-29.39%
BEM	9,389	-21.13%	JAS	32,163	-27.71%
EGCO	1,622	-19.82%	TU	4,777	-27.38%
ERW	6,747	-18.19%	ERW	6,747	-26.63%
WHA	56,163	-14.74%	BEAUTY	14,989	-25.09%
LPN	9,741	-13.22%	SIRI	27,010	-23.84%
INTUCH	1,874	-13.20%	TRUE	49,694	-22.97%
TMB	47,358	-11.05%	KTB	16,940	-20.41%
STPI	4,214	-10.53%	GULF	7,333	-18.09%
KCE	1,783	-10.09%	BEM	9,389	-17.76%

ที่มา: Kingsford Research

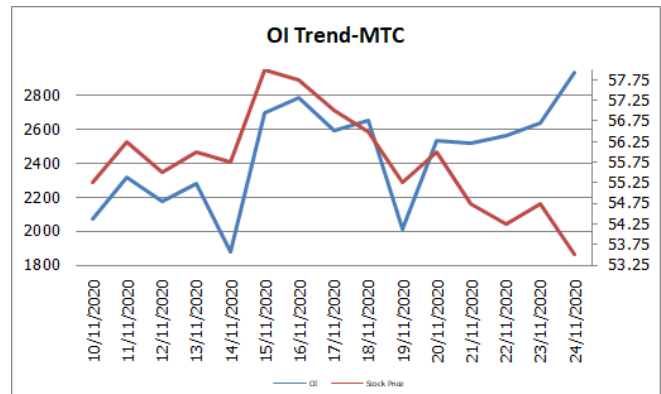
## ทิศทาง OI/ราคาดัชนีที่น่าจับตามอง



HMPRO -สถานะ Long กำลังได้เปรียบ

Resistance 16.10-16.30 บาท, Support 15.40 บาท Stop Loss 15.20

บาท



MTC -สถานะ Short กำลังได้เปรียบ

Resistance 54.25 บาท, Support 51.75-52.5 บาท Stop Loss 54.75 บาท