



### Set Index Data

Open	1,397.39		
High	1,422.43		
Low	1,395.58		
Closed	1,420.43		
Chg.	31.09		
%Chg.	2.24		
Value (mn)	10,036.78		
P/E(x)	27.60	Up	1,122
P/BV(x)	1.59	Unchanged	363
Yield (%)	3.51	Down	683
Market Cap (mn)	15,643.01		

### SET 50 -100 - MAI - Futures Index

	Closed	chg.	(%)
SET 50	927.63	23.16	2.56
SET 100	2,062.78	49.62	2.46
S50_CON	926.00	21.00	2.32
MAI Index	323.45	2.46	0.77

### Trading Breakdown : Daily

(Bt,m)	Buy	Sell	Net
Institution	9,600.25	8,258.17	1,342.07
Broker Port	13,451.99	11,879.81	1,572.19
Foreign	40,265.98	37,496.07	2,769.91
Customer	41,718.57	47,402.73	(5,684.17)

### Trading Breakdown : Month to Date

(Bt,m)	Buy	Sell	Net
Institution	126,272.03	120,288.50	5,983.52
Broker Port	151,829.14	141,643.64	10,185.51
Foreign	504,974.83	473,284.52	31,690.31
Customer	479,291.55	527,150.91	(47,859.37)

### World Markets Index

	Closed	Chg.	(%)
Dow Jones	29,591.27	327.79	1.12
NASDAQ	11,880.63	25.66	0.22
FTSE100	6,333.84	(17.61)	-0.28
Nikkei	25,527.37	(106.97)	-0.42
Hang Seng	26,486.20	34.66	0.13

### Commodities

	Closed	Chg.	(%)
Oil: Brent	45.80	(0.03)	-0.07
Oil: Dubai	42.84	0.24	0.57
Oil: Nymex	43.08	0.25	0.58
Gold	1,834.87	(2.43)	-0.13
ZINC	2,789.00	62.50	2.29
BDIY Index	1,169.00	21.00	1.83

### Cash Balance

26 ต.ค. - 04 ธ.ค. 63	AH
2 พ.ย. - 09 ธ.ค. 63	TRUBB
9 พ.ย. - 18 ธ.ค. 63	GL
23 พ.ย. - 30 ธ.ค. 63	VGI

#### Analysts

Apichai Raomanachai	No. 002939
Nopporn Chaykaew	No. 043964
Nattawat Pooosunthornsi	Assistant Analyst

## Market Wrap-Up

- SET ปิดวันที่ 23 พ.ย.63 ปิด +31.09 จุด อยู่ที่ 1,420.43 จุด มูลค่าการซื้อขาย 105,036 ลบ. ต่างชาติซื้อ 2,769 ลบ. สถาบันซื้อ 1,342 ลบ. พอร์ตโบรกซื้อ 1,572 ลบ. ยอด NVDR มี ยอดซื้อสุทธิอยู่ที่ 3,868 ลบ. โดยมียอดซื้อหุ้น ADVANC, AOT, BDMS, BBL, KBANK และมี ยอดขายหุ้น KTB, TCAP, GPSC, CPF, BANPU มูลค่า Short Sales อยู่ที่ระดับ 4,014 ลบ. หุ้นที่มีมูลค่า Short สูงคือ KBANK, PTTGC, MINT โดยนักลงทุนต่างชาติมีสถานะ Short ใน Index Futures จำนวน 17,392 สัญญา และมียอด Long สะสมตั้งแต่ต้นปีอยู่ที่ 78,128 สัญญา นักลงทุนต่างชาติซื้อพันธบัตรจำนวน 948 ลบ.
- ตลาดหุ้นสหรัฐฯ Down Jones ปิด +1.12%, S&P500 +0.56%, Nasdaq +0.22% ได้แรงหนุนจากหุ้นกลุ่มสายการบิน อุตสาหกรรม พลังงาน และธนาคาร รับข่าวผลทดลองวัคซีนของ Astrazeneca มีประสิทธิภาพ 90% ขณะที่ Markit PMI รวมภาคผลิตและบริการสหรัฐฯ เบื้องต้น พ.ย. อยู่ที่ 57.9 & ต.ค. ที่ 56.3 เป็นระดับสูงสุดในรอบ 68 เดือน ตลาดหุ้นยุโรป Stoxx600 ปิด -0.20% หลัง Markit PMI รวมภาคผลิตและบริการ ยุโรป เบื้องต้น พ.ย. อยู่ที่ 45.1 & ต.ค. ที่ 50.0 ต่ำสุดในรอบ 6 เดือน เนื่องจากมาตรการล็อกดาวน์ส่งผลให้คำสั่งซื้อใหม่และการจ้างงานลดลง

## Market View

- ตลาดหุ้นสหรัฐฯวันนี้ปรับขึ้นรับข่าวผลทดลองวัคซีน AstraZeneca มีประสิทธิภาพสูงถึง 90% และ Pfizer ได้ยื่นขออนุมัติใช้วัคซีนกับ FDA สหรัฐวันศุกร์ที่ผ่านมา โดยคาดว่าจะมีการอนุมัติใช้วัคซีนได้ราวกลาง ธ.ค. นี้ ส่งผลให้หุ้นกลุ่มเดินทาง สายการบิน ธนาคารเป็นหุ้นกลุ่มวัฏจักรปรับตัวเพิ่มขึ้น ส่วนรายงาน Markit PMI รวมภาคผลิตและบริการสหรัฐฯ เบื้องต้น พ.ย. อยู่ในโซนขยายตัวที่ 57.9 สูงสุดในรอบ 68 เดือน ขณะที่ดัชนี Down Jones Futures +0.61% รับข่าวประธานาธิบดีทรัมป์สั่งให้ผู้อำนวยการสำนักบริหารทั่วไป (GSA) เริ่มถ่ายโอนอำนาจให้กับทางฝ่ายบริหารของ Joe Biden เป็นสัญญาณเตรียมพร้อมรับผลการเลือกตั้งแล้ว โดย Joe Biden ได้เริ่มเปิดรายชื่อ ครม. ชุดใหม่แล้ว ซึ่งคาดเจเน็ด เยลเลน อดีตประธาน Fed มีโอกาสเข้ารับตำแหน่ง รว. คลังคนใหม่ ส่งผลบวกต่อความเชื่อมั่นของนักลงทุน สำหรับดัชนีหุ้นไทยวันนี้ปิด +2.24% ปริมาณการซื้อขาย 1.05 แสน ลบ. ต่างชาติซื้อ 2.76 พัน ลบ. สถาบันซื้อ 1.34 พัน ลบ. พอร์ตโบรกซื้อ 1.57 พัน ลบ. ได้แรงหนุนจากหุ้นกลุ่มโรงไฟฟ้า, พลังงาน, ปิโตร, ธนาคาร คาดฟื้นตัวตามวัฏจักรเศรษฐกิจ และภาคท่องเที่ยวไทยมีโอกาสฟื้นตัว ขณะที่รัฐบาลเตรียมใช้งบประมาณปี 64 ราว 9.8 แสน ลบ. ในภาวะกระตุ้นเศรษฐกิจในการดูแลรายได้เกษตรกร, ลงทุนโครงสร้างพื้นฐาน และช่วยเหลือภาคท่องเที่ยว ส่วนรายงานส่งออกไทย ต.ค. 63 หดตัว -6.71 % YoY มากกว่าคาดที่ -5% เป็นผลกระทบจากไวรัสระบาด แต่ภาพรวมปีนี้คาดส่งออกไทยหดตัวราว -7% ดีขึ้นจากเดิมคาดที่ -10%

## Daily Strategy

- ดัชนี SET ได้แรงหนุนจาก Fund Flow โดย Indicator ทางเทคนิคอยู่ในภาวะ Overbought ดังนั้นจึงวาง Filter แนวรับที่ 1,410 จุด หากยืนได้ดัชนีอยู่ในโมเมนตัมขาขึ้น โดยมีแนวต้าน 1,430 - 1,450 จุด แนะนำให้ทำกำไร AOT, AAV, PTTGC, SCC เป็นกลุ่ม Vaccine Play
- BGC\* (ชื่อเก็งกำไร / ราคาเป้าหมาย Bloomberg Consensus 14.40 บาท) ราคาหุ้นตอบรับเชิงบวกหลังจากยกเลิกการเพิ่มทุนซื้อกิจการที่ขาดทุน ขณะที่ผลการดำเนินงานล่าสุดไตรมาส 3 กำไรสุทธิอยู่ที่ 156 ล้านบาท +96%QoQ, +94%YoY ฟื้นตัวจากการคลาย Lockdown ร้านค้าสามารถเปิดให้บริการและกลับมาขายเครื่องดื่มแอลกอฮอล์ได้ตามปกติ อุตสาหกรรมเบียร์ปรับตัวดีขึ้นเป็นผลจากการเร่งผลิตเพื่อชดเชยในช่วงที่ผ่านมา นอกจากนี้ยังได้ประโยชน์จากต้นทุนก๊าซที่คิดเป็นประมาณ 25% ของต้นทุนรวมปรับตัวลดลง ขณะเดียวกันราคา 4Q63 ยังเติบโตได้ดี เนื่องจากเป็นช่วงไฮซีซั่นของธุรกิจ
- BEM\* (ชื่อเก็งกำไร / ราคาเป้าหมาย Bloomberg Consensus 10.52 บาท) กำไรสุทธิ Q3/63 ที่ 821.6 ล้านบาท (-12.28% YoY, +439.41% QoQ) ฟื้นตัวได้ดี โดย Q3/63 มีปัจจัยบวกจากสถิติการสัญจรของรถ/คนเห็นการฟื้นตัวชัดเจนหลัง โดยปริมาณจราจรของ BEM อยู่ที่ราว 90% และจำนวนผู้โดยสารรถไฟฟ้า MRT ต่อวัน อยู่ที่ราว 87% (เทียบกับปี 62) นอกจากนี้ระดับต้นทุนของทางด่วน ก็ลดลงตามค่าเสื่อม(ทั้งที่ตัดค่าเสื่อมครบแล้ว) ได้ยึดอายุสัมปทาน ส่งผลให้ค่าเสื่อมลด) ด้านปัจจัยหนุนอื่นๆ ได้แก่ การขึ้นค่าโดยสารรถไฟฟ้า MRT สายสีน้ำเงิน (เริ่ม 1 ม.ค. 2564) ราคาเริ่มต้นที่ 17 บาท สูงสุด 42 บาท โดยสถานีที่ 1, 4, 7 และ 10 จะขึ้นราคา 1 บาท ตลาดคาดกำไรสุทธิปี 63 และ ปี 64 ที่ 2,315 ลบ. (-57.40%YoY) และ 4,195 ลบ. (+81.19%YoY) ตามลำดับ

ข้อมูลในเอกสารฉบับนี้ รวบรวมมาจากแหล่งข้อมูลที่น่าเชื่อถือ อย่างไรก็ดี บริษัทหลักทรัพย์ คิงส์ฟอร์ด จำกัด (มหาชน) ไม่สามารถที่จะยืนยันหรือรับรองความถูกต้องของข้อมูลเหล่านี้ได้ ไม่ว่าประการใด ๆ บทวิเคราะห์ในเอกสารนี้ จัดทำขึ้นโดยอ้างอิงหลักเกณฑ์ทางวิชาการเกี่ยวกับหลักการวิเคราะห์ และมีได้เป็นการชี้แนะ หรือเสนอแนะให้ซื้อหรือขายหลักทรัพย์ใด ๆ การตัดสินใจซื้อหรือขายหลักทรัพย์ใด ๆ ของผู้อ่าน ไม่ว่าจะเกิดจากการอ่านบทความในเอกสารนี้หรือไม่ก็ตาม ล้วนเป็นผลจากการใช้วิจารณญาณของผู้อ่าน โดยไม่มีส่วนเกี่ยวข้องกับคิงส์ฟอร์ด จำกัด บริษัทหลักทรัพย์ คิงส์ฟอร์ด จำกัด (มหาชน) ไม่มีการเฝ้า



## Daily Key Factors

**Oil Update (+)** WTI Futures ม.ค. ปิด \$+0.64 อยู่ที่ \$43.06 /บาร์เรล Brent Futures ม.ค. ปิด \$+1.10 อยู่ที่ \$46.06 /บาร์เรล รับข่าวบวกผลทดลองวัคซีนของ Astrazeneca มีประสิทธิภาพ 90 % ส่งผลให้อุปสงค์ความต้องการใช้น้ำมันโลกปีหน้ามีโอกาสฟื้นตัว

**Gold Update (-)** Gold Futures ธ.ค.ปิด -34.60 ดอลลาร์ อยู่ที่ 1,837.80 ดอลลาร์/ออนซ์ ปรับลดลงจากข่าวบวกผลการทดลองวัคซีนและรายงานตัวเลขเศรษฐกิจสหรัฐ ดัชนี PMI รวมภาคผลิตและบริการยังอยู่ในโซนขยายตัว ขณะที่ Dollar Index แข็งค่า +0.13% อยู่ที่ 92.5138

**Fund Flow (+)** Fund Flow ต่างชาติในตลาด TIP วานนี้ ชี้ขั้วสุทธิ +107.1 ล้านดอลลาร์สหรัฐ ชื้อหุ้นไทย +91.5 ล.ดอลลาร์สหรัฐ ชื้อหุ้นอินโด +22.8 ล.ดอลลาร์สหรัฐ และขายหุ้นฟิลิปปินส์ -7.3 ล.ดอลลาร์สหรัฐ

- (0) ค่าเงินบาทเข้าที่ทรงตัวอยู่ที่ 30.32 บาทดอลลาร์สหรัฐ
- (+) ดัชนี BDI ปิด +21 จุด อยู่ที่ 1,169
- (+) ผลตอบแทนพันธบัตรสหรัฐ 10 ปี ปรับขึ้นอยู่ที่ 0.87%
- (+) ค่าเงินหยวน off-shore แข็งค่าอยู่ที่ 6.5718/USD
- (-) วานนี้สหรัฐรายงานผู้ติดเชื้อไวรัสเพิ่มขึ้น 158,409 ราย รวมอยู่ที่ 12,763,480 ราย เสียชีวิตเพิ่มขึ้น 913 ราย รวมอยู่ที่ 263,630 ราย / ฝรั่งเศสติดเชื้อเพิ่มขึ้น 4,452 ราย รวมอยู่ที่ 2,144,660 ราย ( Worldometers )

## Economic Calendar

### ในประเทศ

- 17 พ.ย. สภาพอุตสาหกรรมแห่งประเทศไทย (ส.อ.ท.) แถลงดัชนีความเชื่อมั่นภาคอุตสาหกรรม, ยอดการผลิตและส่งออกรถยนต์ รถจักรยานยนต์ และชิ้นส่วนยานยนต์
- 18 พ.ย. ประชุมคณะกรรมการนโยบายการเงิน (กนง.) ครั้งที่ 7/2563 สัปดาห์ที่ 4 กระทรวงพาณิชย์ แถลงตัวเลขการส่งออก-นำเข้า สำนักงานเศรษฐกิจการคลัง (สศค.) รายงานภาวะเศรษฐกิจการคลัง, ภาวะเศรษฐกิจภูมิภาค, ดัชนีความเชื่อมั่นอนาคตเศรษฐกิจภูมิภาค สำนักงานเศรษฐกิจอุตสาหกรรม (สศอ.) แถลงดัชนีอุตสาหกรรม
- 30 พ.ย. ธนาคารแห่งประเทศไทย (ธปท.) รายงานภาวะเศรษฐกิจไทย

### ต่างประเทศ

- 24 พ.ย. EU คำกล่าวของ ลาการ์ด์ (Lagarde) ประธานธนาคารกลางยุโรป US รายงานความเชื่อมั่นผู้บริโภคจากซีบี
- 25 พ.ย. US สินค้าคงคลังน้ำมันดิบ US ยอดคำสั่งซื้อสินค้าคงทน (เดือนต่อเดือน) ( ต.ค.) US ดัชนีจีดีพี (ไตรมาสต่อไตรมาส) (ไตรมาส 3) US จำนวนคนที่ยื่นขอรับสวัสดิการว่างงานครั้งแรก US ยอดขายบ้านใหม่( ต.ค.)
- 26 พ.ย. EU ธนาคารกลางยุโรปจะตีพิมพ์รายงานการประชุมนโยบายการเงิน EU แถลงการถนัดนโยบายการเงินของ ECB US รายงานการประชุมของ FOMC US วันขอบคุณพระเจ้า - วันหยุด
- 27 พ.ย. US วันขอบคุณพระเจ้า - ปิดทำการก่อนกำหนด ณ เวลา 13:00

## Theme Strategy

Theme Post-COVID19 แนวโน้มกำไรฟื้นตัวได้เร็ว

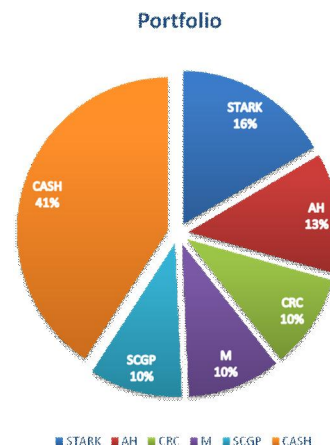
- (1) กลุ่ม Cyclical Stock พลังงาน PTT, PTTEP ปีโตรเคมีและโรงกลั่น BCP, ESSO\*, IRPC, IVL\*, PTTGC, SCC\*, SPRC\*, TOP
- (2) กลุ่มบริการบริโภคครบมาตรการกระตุ้นเศรษฐกิจของภาครัฐ BJC, CBG\*, CPF, CPALL, CRC\*, GLOBAL\*, HMPRO\*, ICHI\*, MINT\*, OSP\*, SCCC\*, SCGP\*
- (3) กลุ่มบริการ เช่น โรงพยาบาล BCH, BDMS\*, BH\* โรงพยาบาล MAJOR\*
- (4) กลุ่มโรงไฟฟ้าที่มีศักยภาพในการเติบโต BGRIM\*, BPP\*, GPSC\*, GULF\*
- (5) กลุ่มการเงินสินเชื่อ JMT\*, SAWAD\*
- (6) กลุ่มยานยนต์ SAT, AH
- (7) MSCI Rebalancing M\*, TFG\*, RBF\*, VGI\*

\*หุ้นแนะนำเชิงกลยุทธ์ที่ยังไม่อยู่ใน Coverage ของฝ่ายวิจัย

Asset Allocation: Equity 50% Fixed Income 25% Alternative Investment etc. Gold 15% Cash 10%

Today Fundamental Research: -

Monthly Portfolio November 2020: STARK\*, AH\*, CRC\*, M\*, SCGP\*





**TCAP เงินสดล้นหมื่นล. ลุ้นปันผล H2 เกิน 1.25 บ. TMB แร่ง! บวก 10.48% วิ่งขึ้นตามแบงก์ชุดแรก** บมจ.ทุนธนชาติ (TCAP) โชว์เงินสดในมือกว่า 1.2 หมื่นล้านบาท เตรียมลงทุนซื้อสินทรัพย์มาบริหาร (AMC) ส่วนผลประกอบการผ่านพ้นจุดต่ำสุดแล้ว ปรับนโยบายจ่ายปันผล พันธฯ! งวดครึ่งปีหลังจะมากกว่าปีก่อนหน้า หรือระหว่าง 1.25-1.80 บาทต่อหุ้น เคารราคาเป้าหมาย 45 บาท ด้าน ทีเอ็มบี ปิดบวกสนั้ 10.48% หลังวิ่งตามหุ้นแบงก์ชุดแรกที่น่าขึ้นไปก่อนแล้ว โบรกฯ ยังแนะนำซื้อ เป้าหมายราคา 1.30 บาท(ข่าวหุ้น)

**TOP เดินหน้าโรงกลั่นยักษ์ กำลังผลิตพุ่ง 4 แสนบาร์เรล** ไทยออยล์ ทุ่มงบอีก 1.6 พันล้านเหรียญสหรัฐ เดินหน้าโรงกลั่นยักษ์ โครงการ CFP หลังคืบหน้าแล้ว 51% หวังเพิ่มกำลังการกลั่นพุ่งเป็น 4 แสนบาร์เรล/วัน จ่อบุกกำไรขายหุ้น GPSC ให้ PTT ราวกว่า 5.5 พันล้านบาท ในไตรมาส 4/63(ข่าวหุ้น)

**4 กลุ่มหลักผ่านจุดต่ำสุด ชูแบงก์-พลังงาน-ขนส่ง** ดีบีเอส วิกเตอร์ คอร์ส เฟยกกลุ่มธนาคาร พลังงาน ทองเที่ยวและขนส่งผ่านพ้นจุดต่ำสุดแล้ว กำลังทยอยฟื้นตัวรับเศรษฐกิจกระตุ้น และหุ้นเด่นในกลุ่ม KBANK PTT PTTEP ERW CPF และ BEM ส่วนกำไรบจ.ช่วง 9 เดือนแรกฟื้นตัว 25% จากไตรมาสก่อนหน้า และหดตัว 49% จากไตรมาสเดียวกันปีก่อน แต่เป็นตัวเลขที่อยู่ในคาดการณ์แล้ว(ข่าวหุ้น)

**IIG ส่งซิก Q4 สวย รายได้ปีโต 27%** ไอแอนดีไอ กรุ๊ป หรือ IIG ส่งซิกรายได้ไตรมาส 4/63 โดดดี หลังมีมูลค่าสัญญารายปีกว่า 269 ล้านบาท แถมนำเข้าหุ้น 189 ล้านบาท และอยู่ระหว่างนำเสนออีก 304 ล้านบาท ดันรายได้ปี 63 โตไม่ต่ำกว่า 27% ส่วนปี 64 ปีกรงรายได้โต 25% และ 650-700 ล้านบาท เหตุมีรายได้ธุรกิจใหม่ iiG Data เข้ามาเพิ่มเติม 30-40 ล้านบาท(ข่าวหุ้น)

**SISB ส่งซิกไตรมาส 4 ฟื้น บุกเพิ่มค่าเทอมนักเรียน** เอสไอเอส ปี คาดผลประกอบการไตรมาส 4/63 ฟื้น! รับรู้รายได้ค่าการศึกษา-จำนวนนักเรียนเพิ่มขึ้น ขณะที่ไม่มีค่าใช้จ่ายพิเศษ พร้อมกางเป้าปี 64 รายได้กลับสู่ฐานเดิม โต 10-15% จากปี 63 มั่นใจรับนักเรียนใหม่เกิน 200 คน(ข่าวหุ้น)

**ATP30 โปรยข่าวดี! เซ็นลูกค้าใหม่ 3 ราย เริ่มบุกรายได้ Q4 ปีนี้** เอทีพี 30 โชว์เซ็นสัญญากับลูกค้าใหม่ 3 ราย และต่อสัญญาลูกค้าเดิม 1 ราย เริ่มรับรู้รายได้ตั้งแต่ไตรมาส 4/63 เป็นต้นไป ลุยขยายครอบคลุมนิคมอุตสาหกรรมในภาคตะวันออก เตรียมส่งรถเพิ่มกว่า 60 คัน คาดผู้ประกอบการอุตสาหกรรมมีศักยภาพ โอกาสเติบโตสูง มั่นใจลูกค้าเก่า-ใหม่ใช้บริการต่อเนื่อง ผลักดันธุรกิจขยายตัวในเกณฑ์ดี (ข่าวหุ้น)

**หุ้นกู้ฮอตเอกชนจ่ายดอกเบี้ย 1 เดือนพ.ย.แตะแสนล้าน** ส.มาคม ตราสารหนี้ไทย คาดภาคเอกชนเตรียมขายหุ้นกู้เดือนนี้แตะ 1 แสนล้านบาท หลังครึ่งเดือนแรก ออกไปแล้วถึง 6 หมื่นล้านบาท ขณะที่ต่างชาติยังคงซื้อบอนด์ไทยต่อเนื่อง ด้าน "วิจารย์" ชี้ราคาบอนด์ไทยมีแนวโน้มปรับตัวเพิ่มขึ้นแรง และนักลงทุนมีเงินเย็นแบ่งเงินลงทุน ขณะที่ "อคพา" เตรียมขายหุ้นกู้ 1 พันล้าน 3-8 ธ.ค.(กรุงเทพธุรกิจ)

**CBG รุกเจาะตลาดใหม่อัฟกานี** โบรกเคาะโค้งส่งท้ายกำไร CBG เร่งทำตลาดเครื่องดื่มห้วงอัฟกันขึ้นสู่อันดับ 1 ภายในปี 2565 ส่วนปี 2564 วางเป้าหมายยอดขายโตขั้นต่ำ 20% จากปี 2563 หลังรุกเจาะตลาดใหม่ต่อเนื่อง เล็ง "CJ Express Group" เข้าตลาดหุ้น เสริมแกร่งอนาคต คาดชัดเจนปี 2565 ฟากโบรกฯพันธกิจโค้งส่งท้ายกำไร 170 บาท(หุ้นหุ้น)

**S ขาย NVD หดพอร์ต 51.56% เดินหน้าต่อยอดธุรกิจแนวราบ** S ขายหุ้นทั้งหมดใน NVD คิดเป็น 51.56% ของทุนจดทะเบียนชำระแล้วของ NVD ส่งผลดีให้บริษัทเดินหน้าพัฒนาโครงการที่อยู่อาศัยแนวราบในทุกรูปแบบได้ด้วยตนเองสอดคล้องดีมานด์แข็งแกร่งท่ามกลางวิกฤติ มั่นใจเติบโตต่อเนื่อง(หุ้นหุ้น)

**TOP อัดงบอัฟฐานธุรกิจเพิ่ม ลุ้นปี 64 ผลงานโต-ดีมานด์ตัน** TOP ตั้งงบลงทุนปี 2563-2567 ไร่ราว 2.5 พันล้านดอลลาร์ รองรับการพัฒนาอัฟฐานธุรกิจเพิ่ม พร้อมวาดฝันปี 2564 ผลงานเติบโตกว่าปี อาานิสงส์ดีมานด์ฟื้นตัว-ชีพพลายลดลง ส่วน Q4/2563 ภาพรวมดีต่อเนื่องจาก Q3/2563 ด้านโบรกฯพันธกิจโค้งส่งท้ายกำไรแจ่ม เนะ "แก๊งกำไร" เป้าหมาย 51.00 บาท(หุ้นหุ้น)

**AGE ตุนแบ็กถือ รอสงมอบล้านต้น ยอดขายทะลุเป้า** AGE ตุนแบ็กถือ รอสงมอบ 1 ล้านต้น ดันยอดขายถนัดหน้าปี 2563 ทะลุเป้าจากที่วางไว้ 3.5 ล้านต้น ชี้ดีมานด์ภาคอุตสาหกรรมในประเทศฟื้นตัวดีขึ้นจากการกลับมาดำเนินธุรกิจอย่างปกติ ส่วนปีหน้าลุยธุรกิจโลจิสติกส์ โรงไฟฟ้าเพิ่มขึ้นต่อเนื่อง(หุ้นหุ้น)

**กรุ๊ปปี 64 ศก.-ดอกเบี่ยขึ้น รับข่าวดีวัคซีน COVID-19 หนุนธุรกิจ** ภูเก็ต ปี 2564 เศรษฐกิจโลกเตรียมปรับตัวดีขึ้นรับข่าวดีวัคซีน COVID-19 ประสบความสำเร็จ และอัตราดอกเบี้ยเปลี่ยนทิศเป็นขาขึ้น หนุนหุ้นกลุ่มวัจจักรเศรษฐกิจ เช่น สินค้าฟุ่มเฟือย สินค้าอุตสาหกรรม กลับมาบูมอีกครั้ง(หุ้นหุ้น)

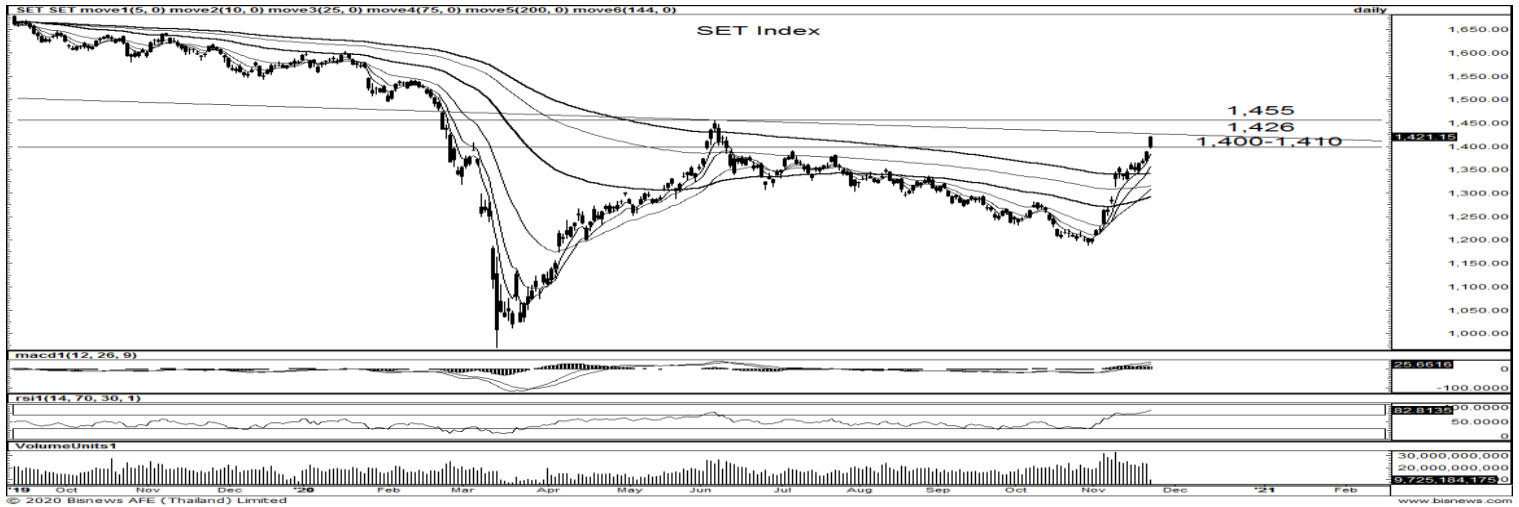
**'โมโนแมกซ์' รุกสร้างคอนเทนต์** เป็นอีกหนึ่งธุรกิจที่ได้รับกระแสตอบรับที่ดีไม่น้อย สำหรับ "MONOMAX" (โมโนแมกซ์) ผู้นำคู่มือออนไลน์แบบถูกลิขสิทธิ์ ในเครือ โมโน เน็กซ์ ล่าสุดกับการเปิดตัวภาพยนตร์ไทย เช็กซีแห่งปี "MY SEXDOLL" พร้อมรุก ย้ายตุ๊กตาซอมบี้ ที่หลังจากออนแอร์ไปได้ไม่นาน ยอดผู้สมัครเข้าชม "MONOMAX" (โมโนแมกซ์) ท่วมท้นถล่มหลายจนมียอดสมาชิกพุ่ง (หุ้นหุ้น)

**ธอส.ขายสลาก3.5หมื่นล. ชูจุดแข็งเงินต้นครบ โอกาสถูกรางวัลสูง** ระดมเงินปล่อยกู้บ้าน ผู้มีรายได้น้อย

บอริธอส.อนุมัติเพิ่มวงเงินออกสลากชุดเกิดดาวเพิ่มอีก 3.5 หมื่นล้านบาท เป็น 5 หมื่นล้านบาท เริ่มขายต้นธ.นี้ หวังระดมทุนต่อยอดปล่อยกู้ช่วยผู้มีรายได้น้อยในโครงการทุ-เจน พร้อมขยายภาระหนี้ผู้กู้เป็น 50%(กรุงเทพธุรกิจ)

**หุ้นไทยส่อ'พักฐาน'ระยะสั้น** หุ้นไทยขึ้นแรง 31 จุดหนุ่ดดัชนีที่สถิติสูงใหม่รอบ 6 เดือน ทะลุ 1,400 จุด เหตุเม็ดเงินต่างชาติไหลเข้าต่อเนื่อง ด้านโบรกฯ ชี้ ระยะสั้นดัชนีพักฐาน จากเดือนนี้ปรับตัวเพิ่มขึ้น 225 จุด (กรุงเทพธุรกิจ)

ข้อมูลในเอกสารฉบับนี้ รวบรวมมาจากแหล่งข้อมูลที่น่าเชื่อถือ อย่างไรก็ดี บริษัทหลักทรัพย์ คิงส์ฟอร์ด จำกัด (มหาชน) ไม่สามารถที่จะยืนยันหรือรับรองความถูกต้องของข้อมูลเหล่านี้ได้ ไม่ว่าประการใด ๆ บทวิเคราะห์ในเอกสารนี้ จัดทำขึ้นโดยอ้างอิงหลักเกณฑ์ทางวิชาการเกี่ยวกับหลักการวิเคราะห์ และมีได้เป็นการชี้แนะ หรือเสนอแนะให้ซื้อหรือขายหลักทรัพย์ใด ๆ การตัดสินใจซื้อหรือขายหลักทรัพย์ใด ๆ ของผู้อ่าน ไม่ว่าจะเกิดจากการอ่านบทความในเอกสารนี้หรือไม่ก็ตาม ล้วนเป็นผลจากการใช้วิจารณญาณของผู้อ่าน โดยไม่มีส่วนเกี่ยวข้องกับบริษัทฯ ในใด ๆ กับ บริษัทหลักทรัพย์ คิงส์ฟอร์ด จำกัด(มหาชน) ไม่ว่ากรณีใด



ที่มา: Bisnews, TF daily

Resistance 1,426 - 1,455

Support 1,400 - 1,410

SET Daily: ลุ้นเห็นการปรับขึ้นต่อ

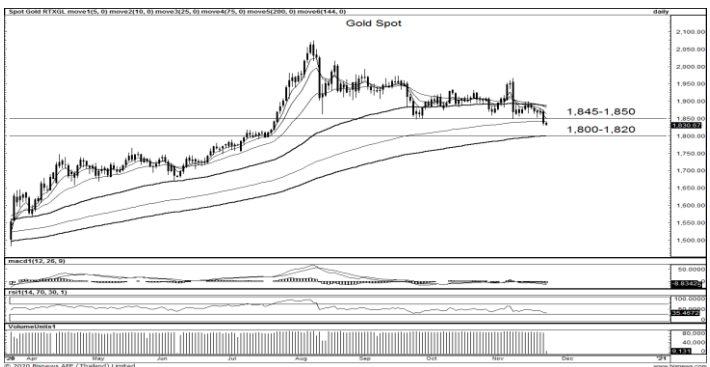
กลยุทธ์การลงทุน คาดดัชนี Sideway Up ขึ้นได้ต่อ แต่อาจพิจารณาขายทำกำไรบางส่วนเมื่อขยับใกล้แนวต้านหรือสลับกลุ่มเล่น แนวต้าน 1,426-1,430 / 1,455 จุด แนวรับ 1,400-1,410 จุด



ที่มา: Bisnews, TF weekly

SET Weekly: เป้าหมายถัดไปแนวต้าน 1,455 จุด

กลยุทธ์การลงทุน แต่งเทียนอยู่ในโหมดการรีบาวด์ด้วยปริมาณการซื้อขายไหลเข้าหนาแน่นตั้งแต่สัปดาห์ก่อน ตอนนี้ Break ผ่านเส้นค่าเฉลี่ย EMA 75 Week ได้แล้ว เราจึงขยับแนวต้านรายสัปดาห์อยู่ที่บริเวณ 1,450-1,455 จุด ส่วนแนวรับอยู่ที่บริเวณ 1,400-1,405 จุด



ที่มา: Bisnews, TF daily

Gold Spot: หลุดแนวรับกลับมาเน้นฝั่ง Short

กลยุทธ์การลงทุน แต่งเทียนหลุดแนวรับกรอบ Sideway ลงมาให้กลับมาอยู่ทางฝั่ง Short จะลุ้น Follow หรือรอตั้ง Short ก็ได้ มีแนวต้าน 1,845-1,850 USD/Oz แนวรับ 1,820 USD/Oz และ 1,800 USD/Oz ตามลำดับ

Resistance 1,845 - 1,850

Support 1,800 - 1,820

**Technical Analyst**

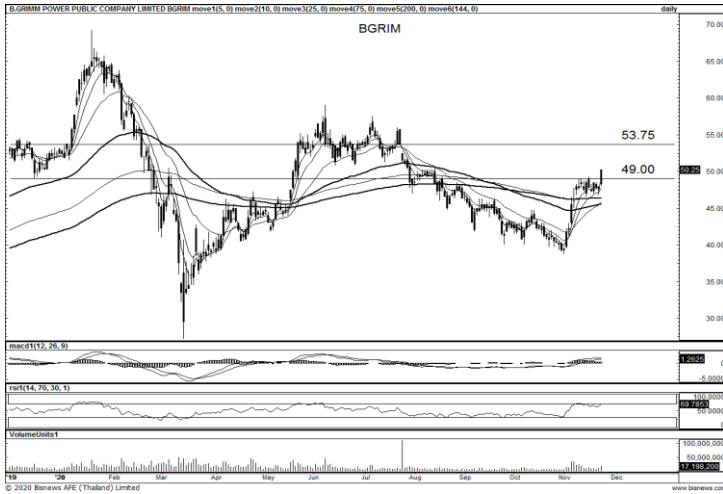
Apichai Raomanachai No. 002939

**Asst. Technical Analyst**

Noppom Chaykaew No. 043964

ข้อมูลในเอกสารฉบับนี้ รวบรวมมาจากแหล่งข้อมูลที่น่าเชื่อถือ อย่างไรก็ดี บริษัทหลักทรัพย์ คิงส์ฟอร์ด จำกัด (มหาชน) ไม่สามารถที่จะยืนยันหรือรับรองความถูกต้องของข้อมูลเหล่านี้ได้ ไม่ว่าประการใด ๆ บทวิเคราะห์ในเอกสารนี้ จัดทำขึ้นโดยอ้างอิงหลักเกณฑ์ทางวิชาการเกี่ยวกับหลักการวิเคราะห์ และมีได้เป็นการชี้แนะ หรือเสนอแนะให้ซื้อหรือขายหลักทรัพย์ใด ๆ การตัดสินใจซื้อหรือขายหลักทรัพย์ใด ๆ ของผู้อ่าน ไม่ว่าจะเกิดจากการอ่านบทความในเอกสารนี้หรือไม่ก็ตาม ล้วนเป็นผลจากการใช้วิจารณญาณของผู้อ่าน โดยไม่มีส่วนเกี่ยวข้องกับหรือพันธะผูกพันใด ๆ กับ บริษัทหลักทรัพย์ คิงส์ฟอร์ด จำกัด (มหาชน) ไม่ว่ากรณีใด





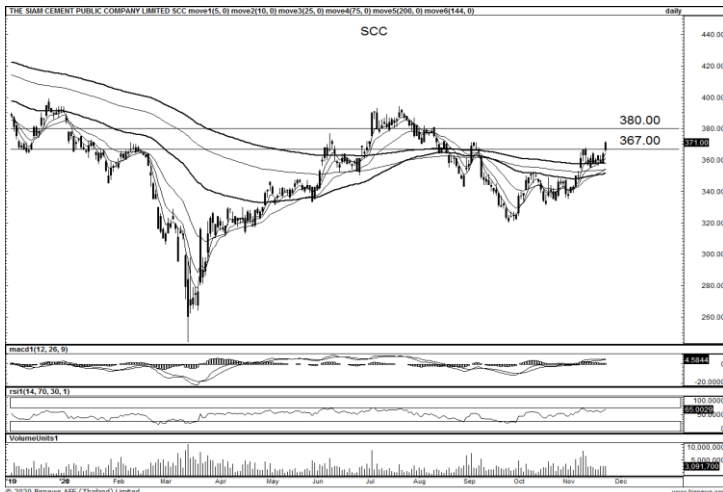
ที่มา ; BISNEWS

## BGRIM

Resistance 53.75

Support 49.00

แนะนำซื้อเก็งกำไร แท่งเทียนทำจิ้งหะ Breakout ขึ้น พร้อมด้วยปริมาณการซื้อขายไหลเข้า เบื้องต้นดูแนวรับ 49.00 บาท ยืนได้มีเป้าหมายการขึ้นต่อบริเวณแนวต้าน 53.75 บาท และกำหนดจุด Stop Loss ที่ 48.50 บาท



ที่มา ; BISNEWS

## SCC

Resistance 380.00

Support 367.00

แนะนำซื้อเก็งกำไร แท่งเทียนทยอยแก่งขึ้น พร้อม Vol.เข้าสะสม MACD มีการยกตัวอยู่ในโซนบวก ระยะสั้นคาดแนวโน้มราคามีโอกาสไปต่อประเมินแนวต้านถัดไป 380.00 บาท ส่วนแนวรับวางไว้ที่ 367.00 บาท โดยมีจุด Stop Loss 365.00 บาท



ที่มา ; BISNEWS

## VGI

Resistance 8.00-8.50

Support 7.50

แนะนำซื้อเก็งกำไร แท่งเทียนทยอยปรับตัวขึ้นผ่านเส้นค่าเฉลี่ย EMA 200 วัน พร้อม Volume เข้าสะสม ด้านสัญญาณ MACD / RSI มีทิศทางบวก ระยะสั้นหากยืนแนวรับ 7.50 บาท ได้มีโอกาสขึ้นต่อวัดแนวต้านถัดไป 8.00-8.50 บาท โดยมีจุด Stop Loss ที่ 7.40 บาท

### Technical Analyst

Apichai Raomanachai No. 002939

### Asst. Technical Analyst

Nopporn Chaykaew No. 043964

ข้อมูลในเอกสารฉบับนี้ รวบรวมมาจากแหล่งข้อมูลที่น่าเชื่อถือ อย่างไรก็ดี บริษัทหลักทรัพย์ คิงส์ฟอร์ด จำกัด (มหาชน) ไม่สามารถที่จะยืนยันหรือรับรองความถูกต้องของข้อมูลเหล่านี้ได้ ไม่ว่าประการใด ๆ บทวิเคราะห์ในเอกสารนี้ จัดทำขึ้นโดยอ้างอิงหลักเกณฑ์ทางวิชาการเกี่ยวกับหลักการวิเคราะห์ และมีได้เป็นการชี้แนะ หรือเสนอแนะให้ซื้อหรือขายหลักทรัพย์ใด ๆ การตัดสินใจซื้อหรือขายหลักทรัพย์ใด ๆ ของผู้อ่าน ไม่ว่าจะเกิดจากการอ่านบทความในเอกสารนี้หรือไม่ก็ตาม ล้วนเป็นผลจากการใช้วิจารณญาณของผู้อ่าน โดยไม่มีส่วนเกี่ยวข้องกับหรือพันธะผูกพันใด ๆ กับ บริษัทหลักทรัพย์ คิงส์ฟอร์ด จำกัด (มหาชน) ไม่ว่ากรณีใด

# SET50 Index Futures



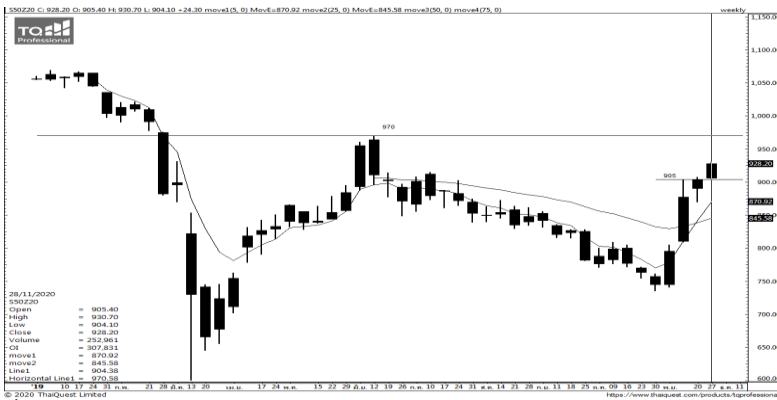
KINGSFORD



ที่มา: Thaiquest

## ภาพการลงทุนระยะสั้น

S50Z20 ปิดที่ 928.20 จุด +24.30 จุด (+2.69 %) โดยได้แรงหนุนช่วงเช้าเป็นหลัก ขณะที่ช่วงบ่ายทรงตัวในแดนบวก คาดมีโอกาสปรับตัวขึ้นต่อ หลังสามารถยืนเหนือระดับแนวต้าน 920 จุด ได้ ให้แนวต้านถัดไป 940/970 และให้แนวรับ 920/910



ที่มา: Thaiquest

## ภาพการลงทุนรายสัปดาห์

ภาพรายสัปดาห์ยังมีโอกาสปรับตัวขึ้นต่อ โดยเส้นค่าเฉลี่ยเริ่มตัดกันเป็น Golden Cross มีโอกาสทดสอบแนวต้าน High เดิมที่ 970 จุด ให้แนวต้านรายสัปดาห์นี้ 970/1,000 จุด และแนวรับ 905/870 จุด

## Market Overview

นักลงทุนต่างชาติ Short สุทธิ 17,392 สัญญา และส่วนสะสมประจำเดือน พฤศจิกายนมียอด Short 27,467 สัญญา ส่งผลให้ยอด Long สะสมทั้งปี 63 อยู่ที่ 84,179 สัญญา ภาพรวมเข้านี้ตลาดยังมีโอกาสขึ้นได้ต่อ โดยมีแรงหนุนหลักอยู่กลุ่ม Cyclical Value ขณะที่ดัชนีดาวโจนส์ รวมถึงตลาดภูมิภาคเอเชียเข้านี้ส่วนใหญ่อยู่ในทิศทางบวก ตอรับข่าววัคซีนต้านไวรัส COVID-19 จากบริษัทแอสตราเซนเนก้ามีประสิทธิผลกว่า 90% ช่วยทำให้นักลงทุนคลายกังวลมาตรการล็อกดาวน์และหนุนกลุ่มพลังงานท่องเที่ยว และทำให้ภาคความต้องการใช้น้ำมันจะกลับมาสูงขึ้น รวมทั้งสหรัฐเผยดัชนี PMI ดีกว่าคาด สะท้อนสภาวะเศรษฐกิจฟื้นตัว แต่ให้ระมัดระวังหากการเมืองในประเทศร้อนแรง อาจเป็นจังหวะให้นักลงทุนขายทำกำไรออกมาเป็นช่วง ๆ ได้

	Close	Change	Volume	OI
SET50	927.63	23.2	3,755,714	
S50X20	926.00	21.0	26	169
S50Z20	928.20	24.3	252,961	307,831
S50F21	926.40	23.0	70	151
S50H21	924.70	25.0	31,917	35,272
S50M21	920.20	24.8	6,485	7,749
S50U21	915.90	25.0	3,874	3,531

Source: BISNEWS

	Last	Support	Resistance
SET50	927.63	924/905	940/980
S50Z20	928.20	920/910	940/970
S50H21	924.70	915/905	935/955

Source: Kingsford Securities

	Volume by Investors (Million Bath)	SET (Million Bath)	Index Futures (Contracts)
Foreign		2,770	-17,392
Local Institutions		1,342	-644
Local Investor		-5,684	18,036

Apichai Raomanachai

No. 002939

Kitti Buabueng

Asst. Derivatives Analyst

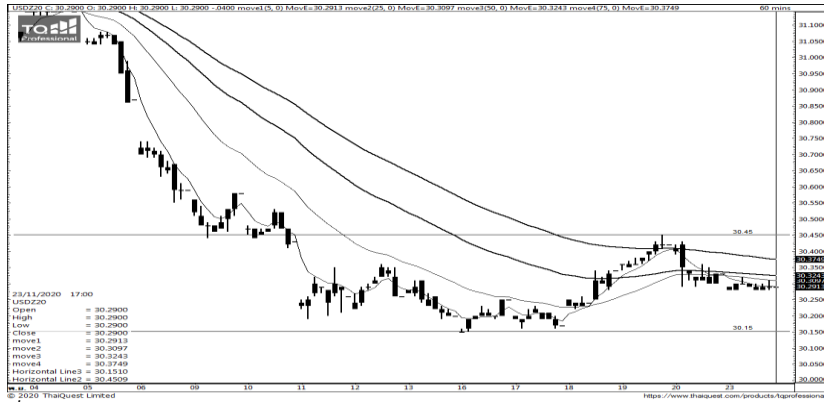
ข้อมูลในเอกสารฉบับนี้ รวบรวมมาจากแหล่งข้อมูลที่น่าเชื่อถือ อย่างไรก็ดี บริษัทหลักทรัพย์ คิงส์ฟอร์ด จำกัด (มหาชน) ไม่สามารถที่จะยืนยันหรือรับรองความถูกต้องของข้อมูลเหล่านี้ได้ ไม่ว่าประการใด ๆ บทวิเคราะห์ในเอกสารนี้ จัดทำขึ้นโดยอ้างอิงหลักการทางวิชาการเกี่ยวกับหลักการวิเคราะห์ และไม่ได้เป็นการชี้แนะ หรือเสนอแนะให้ซื้อหรือขายหลักทรัพย์ใด ๆ การตัดสินใจซื้อหรือขายหลักทรัพย์ใด ๆ ของผู้อ่าน ไม่ว่าจะเกิดจากการอ่านบทความในเอกสารนี้หรือไม่ก็ตาม ล้วนเป็นผลจากการใช้วิจารณญาณของผู้อ่าน โดยไม่มีส่วนเกี่ยวข้องกับหรือพันธะผูกพันใด ๆ กับ บริษัทหลักทรัพย์ คิงส์ฟอร์ด จำกัด (มหาชน) ไม่ว่ากรณีใด

# SET50 Index Futures



Series	Close	Chg	Vol. Contracts	OI	OI Chg	Theoretical	Basis	Premium Discount
S50X20	926.00	21.0	26	169	2	927.36	-1.63	-1.36
S50Z20	928.20	24.3	252,961	307,831	-40,110	924.52	0.57	3.68
S50F21	926.40	23.0	70	151	-1	921.85	-1.23	4.55
S50H21	924.70	25.0	31,917	35,272	1,934	916.42	-2.93	8.28
S50M21	920.20	24.8	6,485	7,749	35	908.33	-7.43	11.87
S50U21	915.90	25.0	3,874	3,531	358	900.14	-11.73	15.76

## Currency Futures



ที่มา: ThaiQuest

	Last	Change	Volume	OI
RTXUSTB	30.34			
USDZ20	30.29	-0.02	81	70
USDZ20	30.29	-0.04	2,827	39,098
USDF21	30.30	-0.04	42	58
USDH21	30.29	-0.03	1,092	22,133

Source: BISNEWS

### ภาพการลงทุนระยะสั้น

USDZ20 บาทยังมีโอกาสปรับตัวแข็งค่าได้ หลังไม่สามารถฝ่าแนวต้านที่เส้นค่าเฉลี่ย EMA 75 ไม่ได้ และ Candle Stick ย่อตัวลงมาต่ำกว่าเส้นค่าเฉลี่ย จึงคาดว่ามีโอกาสที่บาทจะแข็งค่าต่อ ให้แนวต้าน 30.37/30.45 และแนวรับ 30.25/30.15

	Last	Support	Resistance
USDTHB	30.34	30.30/30.18	30.37/30.44
USDZ20	30.29	30.25/30.15	30.37/30.45
USDH21	30.29	30.24/30.15	30.38/30.44

Source: Kingsford Securities

ข้อมูลในเอกสารฉบับนี้ รวบรวมมาจากแหล่งข้อมูลที่น่าเชื่อถือ อย่างไรก็ดี บริษัทหลักทรัพย์ คิงส์ฟอร์ด จำกัด (มหาชน) ไม่สามารถที่จะยืนยันหรือรับรองความถูกต้องของข้อมูลเหล่านี้ได้ ไม่ว่าประการใด ๆ บทวิเคราะห์ในเอกสารนี้ จัดทำขึ้นโดยอ้างอิงหลักเกณฑ์ทางวิชาการเกี่ยวกับหลักการวิเคราะห์ และมีได้เป็นการชี้แนะ หรือเสนอแนะให้ซื้อหรือขายหลักทรัพย์ใด ๆ การตัดสินใจซื้อหรือขายหลักทรัพย์ใด ๆ ของผู้อ่าน ไม่ว่าจะเกิดจากการอ่านบทความในเอกสารนี้หรือไม่ก็ตาม ล้วนเป็นผลจากการใช้วิจารณญาณของผู้อ่าน โดยไม่มีส่วนเกี่ยวข้องกับหรือพันธะผูกพันใด ๆ กับ บริษัทหลักทรัพย์ คิงส์ฟอร์ด จำกัด(มหาชน) ไม่ว่ากรณีใด



## Block Trade Signal

Top 30 Open Interest VS %Price Change in 30 Day

STOCK	OI	%Price Chg in 30 Day
ERW	8,247	47.86%
KBANK	5,408	45.45%
CPN	972	44.74%
TOP	1,883	44.53%
IRPC	31,389	43.56%
TTA	4,362	41.73%
TMB	53,242	41.46%
MINT	33,996	41.28%
SIRI	25,216	40.68%
AAV	10,063	40.40%
PTTGC	4,998	40.12%
S	15,204	38.94%
TASCO	5,772	38.19%
BAY	136	37.57%
AMATA	344	36.75%
SCB	12,034	36.02%
IVL	6,741	33.85%
BH	1,090	32.44%
MAJOR	3,474	32.35%
STEC	7,553	32.31%
GPSC	4,705	32.24%
GULF	7,107	32.14%
BBL	2,778	31.38%
KTB	15,324	30.99%
SPRC	12,714	30.63%
JAS	33,230	30.00%
BDMS	9,126	29.94%
TCAP	3,206	29.63%
CK	3,541	29.37%
BCP	1,417	28.86%
UNIQ	993	27.53%

ที่มา: Kingsford Research

Daily Top OI Change Daily VS Top 5 Day OI Change

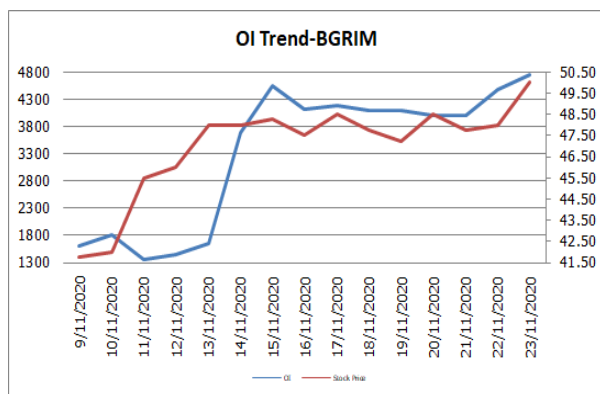
STOCK	OI	%Daily Top OI Change	STOCK	OI	%5 Day Top OI Change
TVO	223	1211.76%	SGP	1,500	7400.00%
UNIQ	993	442.62%	UNIQ	993	464.20%
TTA	4,362	148.69%	MEGA	394	425.33%
PTTEP	1,653	127.37%	TTA	4,362	175.21%
THAI	1,120	82.41%	PTTEP	1,653	170.54%
STPI	4,710	74.90%	ITD	6,070	121.29%
ITD	6,070	49.80%	BLA	290	107.14%
MEGA	394	44.32%	BBL	2,778	97.30%
CKP	6,563	38.72%	TVO	223	90.60%
HMPRO	2,717	34.71%	CKP	6,563	88.38%
RATCH	1,129	33.93%	STEC	7,553	87.19%
TCAP	3,206	29.64%	THAI	1,120	84.51%
BBL	2,778	26.62%	STPI	4,710	78.27%
SPALI	1,043	23.72%	BH	1,090	61.72%
IVL	6,741	22.12%	TCAP	3,206	58.16%
GLOBAL	6,762	21.38%	RATCH	1,129	51.95%

ที่มา: Kingsford Research

STOCK	OI	%Daily Top OI Change	STOCK	OI	%5 Day Top OI Change
BAY	136	-43.57%	PSH	861	-78.68%
JAS	33,230	-35.55%	AMATA	344	-46.42%
BCP	1,417	-29.68%	BCPG	1,107	-44.20%
BCPG	1,107	-26.54%	ERW	8,247	-39.66%
BTS	53,305	-21.05%	SIRI	25,216	-39.20%
GUNKUL	29,067	-20.50%	KTB	15,324	-30.49%
TRUE	53,517	-17.87%	JAS	33,230	-26.95%
MAJOR	3,474	-16.71%	LPN	11,225	-26.53%
KTB	15,324	-15.68%	GULF	7,107	-24.75%
TTCL	8,245	-15.36%	TU	5,177	-21.20%
BEAUTY	20,586	-14.65%	HANA	1,026	-18.31%
GULF	7,107	-14.37%	TRUE	53,517	-15.64%
CPN	972	-13.91%	BCP	1,417	-14.84%
STA	7,137	-12.64%	AAV	10,063	-13.00%

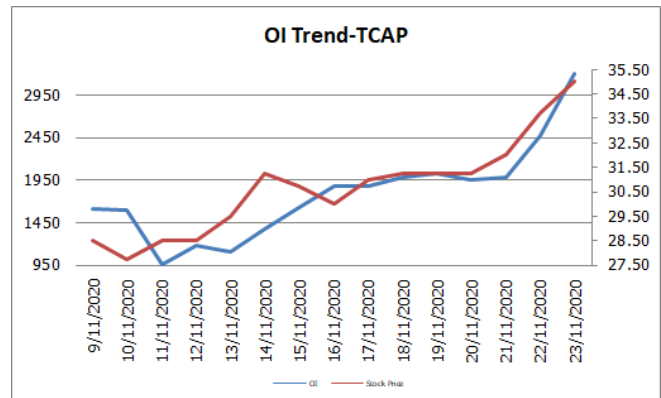
ที่มา: Kingsford Research

## ทิศทาง OI/ราคาดัชนีที่น่าจับตามอง



BGRIM -สถานะ Long กำลังได้เปรียบ

Resistance 52.50 บาท, Support 49.00 บาท Stop Loss 48.50 บาท



TCAP -สถานะ Long กำลังได้เปรียบ

Resistance 36.00-36.75 บาท, Support 34.00 บาท Stop Loss 33.75 บาท



# Short Sales



KINGSFORD

มูลค่าการขายชอร์ต ณ วันที่ 23 พฤศจิกายน 2563

หลักทรัพย์	ปริมาณหุ้นที่ขายชอร์ต (หุ้น)	มูลค่าการขายชอร์ต (บาท)	%เทียบมูลค่าซื้อขายตลาดรวม
AAV	346,100	721,888.00	0.40%
ADVANC	242,900	43,344,900.00	1.19%
ADVANC-R	22,600	4,045,400.00	0.11%
AEONTS	4,700	690,000.00	0.59%
AEONTS-R	23,100	3,396,850.00	2.91%
AMATA	307,500	4,729,740.00	1.28%
AMATA-R	125,900	1,931,460.00	0.52%
AOT	2,718,800	184,904,425.00	7.24%
AOT-R	135,100	9,225,800.00	0.36%
AP	167,700	1,149,460.00	0.73%
AU	151,000	1,485,400.00	2.52%
AWC	2,157,600	9,568,130.00	1.68%
AWC-R	3,070,000	13,686,872.00	2.39%
BAM	445,300	9,745,880.00	0.80%
BANPU	1,886,500	15,712,755.00	1.38%
BANPU-R	2,838,700	23,483,300.00	2.07%
BBL	715,400	87,874,300.00	4.79%
BCH	66,400	996,580.00	0.60%
BCH-R	529,000	7,937,200.00	4.74%
BCP	39,800	759,960.00	1.25%
BCP-R	8,700	167,040.00	0.27%
BCPG	222,300	3,193,470.00	1.54%
BCPG-R	1,349,300	19,415,080.00	9.38%
BDMS	2,391,200	56,125,230.00	3.63%
BDMS-R	573,800	13,487,560.00	0.87%
BEC	100	595	0.00%
BEM	1,011,400	9,526,365.00	1.47%
BEM-R	1,978,600	18,596,825.00	2.89%
BGC	15,600	170,040.00	0.39%
BGRIM	496,400	24,518,625.00	1.71%
BGRIM-R	3,180,900	158,634,575.00	10.97%
BH	71,700	8,531,950.00	0.83%
BH-R	286,200	34,340,450.00	3.33%
BJC	333,600	11,976,725.00	1.42%
BJC-R	737,700	27,414,925.00	3.15%
BLAND-R	880,300	924,315.00	2.72%
BPP	390,900	6,245,860.00	6.20%
BTS	7,589,200	80,867,750.00	10.49%
BTS-R	1,205,600	12,824,850.00	1.67%
CBG	316,000	38,746,600.00	3.23%
CBG-R	75,300	9,298,650.00	0.77%
CENTEL	40,300	998,545.00	0.50%
CENTEL-R	56,300	1,396,600.00	0.70%
CHG	373,400	975,348.00	0.43%
CHG-R	4,215,000	11,211,900.00	4.88%
CK	77,900	1,440,880.00	0.83%
CK-R	443,000	8,231,210.00	4.70%
CKP	129,400	643,096.00	0.25%
CKP-R	40,600	205,030.00	0.08%
COM7-R	356,900	14,317,925.00	6.86%
CPALL	897,300	56,898,800.00	2.36%
CPALL-R	3,600	228,050.00	0.01%
CPF	1,209,500	36,049,375.00	1.63%
CPF-R	797,700	23,731,575.00	1.07%

ข้อมูลในเอกสารฉบับนี้ รวบรวมมาจากแหล่งข้อมูลที่น่าเชื่อถือ อย่างไรก็ตาม บริษัทหลักทรัพย์ คิงส์ฟอร์ด จำกัด (มหาชน) ไม่สามารถที่จะยืนยันหรือรับรองความถูกต้องของข้อมูลเหล่านี้ได้ ไม่ว่าประการใด ๆ บทวิเคราะห์ในเอกสารนี้ จัดทำขึ้นโดยอ้างอิงหลักเกณฑ์ทางวิชาการเกี่ยวกับหลักการวิเคราะห์ และมีได้เป็นการชี้แนะ หรือเสนอแนะให้ซื้อหรือขายหลักทรัพย์ใด ๆ การตัดสินใจซื้อหรือขายหลักทรัพย์ใด ๆ ของผู้อ่าน ไม่ว่าจะเกิดจากการอ่านบทความในเอกสารนี้หรือไม่ก็ตาม ล้วนเป็นผลจากการใช้วิจารณญาณของผู้อ่าน โดยไม่มีส่วนเกี่ยวข้องกับหรือผูกพันใด ๆ กับ บริษัทหลักทรัพย์ คิงส์ฟอร์ด จำกัด (มหาชน) ไม่ว่ากรณีใด

# Short Sales



KINGSFORD

มูลค่าการขายชอร์ต ณ วันที่ 23 พฤศจิกายน 2563

หลักทรัพย์	ปริมาณหุ้นที่ขายชอร์ต (หุ้น)	มูลค่าการขายชอร์ต (บาท)	%เทียบมูลค่าซื้อขายตลาดรวม
CPN	453,200	24,955,725.00	3.01%
CPN-R	1,039,500	57,107,550.00	6.92%
CRC	333,900	11,586,125.00	3.36%
DELTA	74,800	14,733,350.00	1.87%
DELTA-R	118,200	23,474,100.00	2.95%
DOHOME	132,600	1,775,540.00	0.72%
DTAC	341,300	12,509,900.00	2.55%
DTAC-R	556,200	20,392,550.00	4.15%
EA	227,000	10,164,825.00	1.68%
EA-R	40,300	1,790,525.00	0.30%
EGCO	92,400	18,258,750.00	1.47%
EGCO-R	264,400	52,210,450.00	4.21%
EPG-R	43,100	262,510.00	0.53%
ERW	1,026,600	3,536,450.00	3.34%
ESSO	291,900	2,150,670.00	1.17%
ESSO-R	110,300	810,705.00	0.44%
GFPT	300,000	3,830,000.00	5.55%
GFPT-R	27,300	347,310.00	0.51%
GLOBAL	1,958,000	33,953,510.00	8.54%
GPSC	452,800	31,506,675.00	1.26%
GPSC-R	1,391,000	97,588,450.00	3.86%
GULF	1,920,500	70,874,350.00	2.88%
GULF-R	763,300	28,241,900.00	1.14%
GUNKUL	1,315,400	3,191,140.00	1.70%
HANA	56,900	2,192,925.00	0.81%
HANA-R	189,200	7,296,075.00	2.70%
HMPRO	1,117,300	17,490,250.00	3.49%
HMPRO-R	680,300	10,607,280.00	2.12%
ICHI	110,900	1,264,260.00	2.60%
INTUCH	520,800	28,926,375.00	2.25%
INTUCH-R	804,800	45,833,725.00	3.48%
IRPC	6,747,500	19,858,206.00	3.34%
IVL	1,747,500	53,025,375.00	3.33%
IVL-R	2,729,300	82,518,300.00	5.20%
JAS	926,900	2,947,704.00	0.17%
JAS-R	1,087,500	3,537,834.00	0.20%
JMART	86,400	1,506,710.00	0.60%
JMT	144,400	4,846,475.00	2.31%
JMT-R	165,700	5,587,025.00	2.65%
KBANK	1,864,300	198,349,500.00	4.47%
KBANK-R	1,325,600	140,602,800.00	3.18%
KCE	199,400	7,565,950.00	1.80%
KCE-R	707,200	26,868,275.00	6.39%
KKP	76,800	3,498,650.00	0.84%
KKP-R	291,100	13,332,400.00	3.19%
KTB	4,656,000	49,929,630.00	3.93%
KTB-R	147,500	1,634,040.00	0.12%
KTC	231,100	10,387,175.00	3.41%
KTC-R	289,200	12,948,400.00	4.27%
LH	2,249,100	17,694,335.00	3.99%
LH-R	219,200	1,730,490.00	0.39%
M	15,900	908,175.00	1.90%
MAJOR	49,800	901,240.00	0.53%
MAJOR-R	106,100	1,912,170.00	1.12%
MALEE	20,000	124,000.00	1.69%

ข้อมูลในเอกสารฉบับนี้ รวบรวมมาจากแหล่งข้อมูลที่น่าเชื่อถือ อย่างไรก็ตาม บริษัทหลักทรัพย์ คิงส์ฟอร์ด จำกัด (มหาชน) ไม่สามารถที่จะยืนยันหรือรับรองความถูกต้องของข้อมูลเหล่านี้ได้ ไม่ว่าประการใด ๆ บทวิเคราะห์ในเอกสารนี้ จัดทำขึ้นโดยอ้างอิงหลักเกณฑ์ทางวิชาการเกี่ยวกับหลักการวิเคราะห์ และมีได้เป็นการชี้แนะ หรือเสนอแนะให้ซื้อหรือขายหลักทรัพย์ใด ๆ การตัดสินใจซื้อหรือขายหลักทรัพย์ใด ๆ ของผู้อ่าน ไม่ว่าจะเกิดจากการอ่านบทความในเอกสารนี้หรือไม่ก็ตาม ล้วนเป็นผลจากการใช้วิจารณญาณของผู้อ่าน โดยไม่มีส่วนเกี่ยวข้องกับหรือผูกพันใด ๆ กับ บริษัทหลักทรัพย์ คิงส์ฟอร์ด จำกัด (มหาชน) ไม่ว่ากรณีใด

# Short Sales



KINGSFORD

มูลค่าการขายชอร์ต ณ วันที่ 23 พฤศจิกายน 2563

หลักทรัพย์	ปริมาณหุ้นที่ขายชอร์ต (หุ้น)	มูลค่าการขายชอร์ต (บาท)	%เทียบมูลค่าซื้อขายตลาดรวม
MBK-R	175,600	2,292,690.00	1.21%
MEGA	18,000	647,550.00	0.54%
MEGA-R	44,800	1,600,600.00	1.33%
MINT	3,603,800	88,074,760.00	2.95%
MINT-R	4,806,400	118,066,270.00	3.93%
MTC	147,000	8,110,350.00	1.91%
MTC-R	139,400	7,696,450.00	1.81%
NOBLE-R	106,100	2,123,430.00	1.99%
ORI	325,700	2,596,270.00	1.55%
ORI-R	47,800	380,015.00	0.23%
OSP	215,600	8,149,325.00	1.89%
OSP-R	97,900	3,702,175.00	0.86%
PLANB	398,000	2,495,100.00	1.78%
PLANB-R	212,600	1,363,840.00	0.95%
PRM	156,400	1,256,770.00	0.37%
PRM-R	288,700	2,324,035.00	0.69%
PSH-R	44,200	526,370.00	0.75%
PSL	96,400	592,820.00	0.12%
PTG-R	402,900	7,634,670.00	1.63%
PTL	37,500	827,400.00	2.86%
PTL-R	45,800	1,007,600.00	3.49%
PTT	4,509,400	178,419,975.00	3.25%
PTT-R	201,600	8,085,450.00	0.15%
PTTEP	294,900	28,546,275.00	0.85%
PTTEP-R	1,386,800	135,318,525.00	3.99%
PTTGC	1,150,800	64,684,425.00	3.54%
PTTGC-R	3,602,100	202,820,225.00	11.09%
QH	2,417,800	5,560,940.00	5.07%
RATCH	137,500	7,597,650.00	1.29%
RATCH-R	304,900	17,074,925.00	2.87%
RBF	25,000	244,500.00	0.14%
RS	10,000	176,000.00	0.15%
RS-R	108,100	1,891,940.00	1.67%
SAWAD	365,600	20,169,250.00	2.26%
SAWAD-R	295,600	16,273,950.00	1.83%
SCB	790,400	69,644,625.00	3.79%
SCB-R	864,600	76,145,775.00	4.15%
SCC	72,700	26,762,800.00	1.71%
SCC-R	33,300	12,321,000.00	0.78%
SCGP	1,368,000	54,595,000.00	2.32%
SF-R	9,000	43,880.00	0.30%
SGP	86,400	830,370.00	3.78%
SGP-R	238,600	2,280,225.00	10.43%
SPALI	134,300	2,428,880.00	1.83%
SPALI-R	623,800	11,358,640.00	8.50%
SPCG-R	14,300	294,580.00	0.40%
SPRC	7,084,000	51,513,470.00	14.68%
STA-R	169,600	4,531,250.00	0.78%
STEC	105,000	1,371,420.00	0.37%
STEC-R	100,200	1,310,910.00	0.35%
SUPER	28,957,900	27,010,847.00	2.54%
SUPER-R	800,000	748,000.00	0.07%
TASCO	572,800	11,278,500.00	1.02%

ข้อมูลในเอกสารฉบับนี้ รวบรวมมาจากแหล่งข้อมูลที่น่าเชื่อถือ อย่างไรก็ตาม บริษัทหลักทรัพย์ คิงส์ฟอร์ด จำกัด (มหาชน) ไม่สามารถที่จะยืนยันหรือรับรองความถูกต้องของข้อมูลเหล่านี้ได้ ไม่ว่าประการใด ๆ บทวิเคราะห์ในเอกสารนี้ จัดทำขึ้นโดยอ้างอิงหลักเกณฑ์ทางวิชาการเกี่ยวกับหลักการวิเคราะห์ และมีได้เป็นการชี้แนะ หรือเสนอแนะให้ซื้อหรือขายหลักทรัพย์ใด ๆ การตัดสินใจซื้อหรือขายหลักทรัพย์ใด ๆ ของผู้อ่าน ไม่ว่าจะเกิดจากการอ่านบทความในเอกสารนี้หรือไม่ก็ตาม ล้วนเป็นผลจากการใช้วิจารณญาณของผู้อ่าน โดยไม่มีส่วนเกี่ยวข้องกับหรือผูกพันใด ๆ กับ บริษัทหลักทรัพย์ คิงส์ฟอร์ด จำกัด (มหาชน) ไม่ว่ากรณีใด

# Short Sales



KINGSFORD

มูลค่าการขายชอร์ต ณ วันที่ 23 พฤศจิกายน 2563

หลักทรัพย์	ปริมาณหุ้นที่ขายชอร์ต (หุ้น)	มูลค่าการขายชอร์ต (บาท)	%เทียบมูลค่าซื้อขายตลาดรวม
TASCO-R	38,800	770,580.00	0.07%
TCAP	817,800	27,888,300.00	3.52%
TCAP-R	383,200	13,119,900.00	1.65%
TFMAMA	700	135,100.00	5.38%
THANI	425,900	1,608,666.00	0.86%
THANI-R	485,000	1,822,114.00	0.97%
THG-R	15,300	312,920.00	1.57%
TISCO	253,800	20,287,200.00	4.35%
TISCO-R	384,500	30,658,075.00	6.58%
TKN	138,100	1,554,130.00	0.63%
TKN-R	53,600	600,320.00	0.25%
TMB	31,217,600	34,514,297.00	2.42%
TOA	16,400	565,800.00	0.32%
TOP	940,300	46,384,375.00	6.61%
TOP-R	517,000	25,482,600.00	3.64%
TPIPL-R	259,800	392,298.00	5.04%
TPIPP-R	136,000	590,240.00	0.56%
TQM	8,600	982,400.00	0.98%
TQM-R	44,800	5,093,000.00	5.12%
TRUE	4,430,800	14,456,692.00	2.28%
TRUE-R	1,398,300	4,596,220.00	0.72%
TTA	50,000	201,000.00	0.11%
TTW	526,800	6,453,240.00	4.03%
TU	1,615,200	25,414,510.00	5.82%
TU-R	128,700	2,027,710.00	0.46%
TVO	19,700	634,725.00	1.07%
UNIQ	4,400	21,926.00	0.08%
VNT-R	28,200	669,340.00	1.74%
WHA	4,443,500	13,379,220.00	1.40%
WHA-R	4,065,600	12,272,972.00	1.28%
WHAUP-R	306,500	1,316,066.00	2.00%

หมายเหตุ - ไม่รวมรายการขายชอร์ตของสมาชิกที่เป็นผู้ร่วมค้ำหน่วยลงทุนหรือผู้ดูแลสภาพคล่องของหน่วยลงทุนของกองทุนรวมอีทีเอฟเพื่อบัญชีบริษัทประเภทเพื่อทำกำไรจากส่วนต่างของราคาหรือเพื่อดูแลสภาพคล่อง แล้วแต่กรณี

ข้อมูลในเอกสารฉบับนี้ รวบรวมมาจากแหล่งข้อมูลที่น่าเชื่อถือ อย่างไรก็ดี บริษัทหลักทรัพย์ คิงส์ฟอร์ด จำกัด (มหาชน) ไม่สามารถที่จะยืนยันหรือรับรองความถูกต้องของข้อมูลเหล่านี้ได้ ไม่ว่าประการใด ๆ บทวิเคราะห์ในเอกสารนี้ จัดทำขึ้นโดยอ้างอิงหลักเกณฑ์ทางวิชาการเกี่ยวกับหลักการวิเคราะห์ และมีได้เป็นการชี้แนะ หรือเสนอแนะให้ซื้อหรือขายหลักทรัพย์ใด ๆ การตัดสินใจซื้อหรือขายหลักทรัพย์ใด ๆ ของผู้อ่าน ไม่ว่าจะเกิดจากการอ่านบทความในเอกสารนี้หรือไม่ก็ตาม ล้วนเป็นผลจากการใช้วิจารณญาณของผู้อ่าน โดยไม่มีส่วนเกี่ยวข้องกับหรือผูกพันใด ๆ กับ บริษัทหลักทรัพย์ คิงส์ฟอร์ด จำกัด (มหาชน) ไม่ว่ากรณีใด



# Stock Calendar



KINGSFORD

รายงานการเปลี่ยนแปลงการถือหลักทรัพย์ของผู้บริหาร (แบบ 59-2) ประจำวันที่ 23 พฤศจิกายน 2563

ชื่อผู้บริหาร	ประเภทหลักทรัพย์	วันที่ได้มา / จำนวน	จำนวน	ราคา	วิธีการได้มา / จำนวน	
JAS	นาย โยธิน อนาวิล	หุ้นสามัญ	23/11/2563	1,000,000	3.30	ขาย
SINGER	นาย ชาญ อธิติถาวร	หุ้นสามัญ	23/11/2563	80,000	15.76	ซื้อ
CPN	นาย สุทธิศักดิ์ จิราธิวัฒน์	หุ้นสามัญ	23/11/2563	50,000	55.00	ขาย
CPN	นาย สุทธิศักดิ์ จิราธิวัฒน์	หุ้นสามัญ	23/11/2563	50,000	54.50	ขาย
BOFFICE	นางสาว สโรชา บริ	หน่วยทรัสต์	20/11/2563	60,600	10.40	ซื้อ
TQM	นางสาว รัชนีพร พุดยาภรณ์	หุ้นสามัญ	12/11/2563	10,000	117.50	ซื้อ
TOPP	นาย สุธี ลีมอดิตบูลย์	หุ้นสามัญ	18/11/2563	22,800	150.00	ซื้อ
TOPP	นาย สุธี ลีมอดิตบูลย์	หุ้นสามัญ	20/11/2563	100,000	150.00	ซื้อ
TSTE	นาย พัลลภ เหมะทักษิณ	หุ้นสามัญ	19/11/2563	400	6.88	ซื้อ
EA	นาย สมบูรณ์ อาหุณย์	หุ้นสามัญ	20/11/2563	100,000	44.50	ขาย
PRIME	นาย สมประสงค์ ปัญจะลักษณะณ์	หุ้นสามัญ	18/11/2563	4,420,000	0.49	ขาย
PRIME	นาย สมประสงค์ ปัญจะลักษณะณ์	หุ้นสามัญ	19/11/2563	1,542,800	0.50	ขาย
PRIME	นาย สมประสงค์ ปัญจะลักษณะณ์	หุ้นสามัญ	20/11/2563	963,400	0.51	ขาย
MODERN	นาย ทักษะ บุญยโกเศศ	หุ้นสามัญ	23/11/2563	200,000	2.48	ซื้อ
RJH	นาง พรทิพย์ วุฒิกุลประพันธ์	หุ้นสามัญ	23/11/2563	10,000	23.20	ขาย
RJH	นาย วชิระ วุฒิกุลประพันธ์	หุ้นสามัญ	23/11/2563	11,500	23.20	ขาย
VIBHA	นาย พิจิตต์ วิริยะเมตตากุล	หุ้นสามัญ	19/11/2563	250,000	1.47	ซื้อ
COLOR	นาย รัช ทองวานิช	หุ้นสามัญ	20/11/2563	17,100	1.20	ซื้อ
AH	นาง วชิรา ณ ระนอง	หุ้นสามัญ	20/11/2563	33,000	16.82	ขาย
ICN	นาย มนชัย มณีไพโรจน์	หุ้นสามัญ	20/11/2563	30,000	2.38	ซื้อ
ADB	นางสาว พรพิวรรณ นิรมลเจ็ดฉาย	หุ้นสามัญ	20/11/2563	50,000	0.90	ซื้อ
HFT	นาย จี้อ เขยา จวง	หุ้นสามัญ	17/11/2563	92,600	4.16	ซื้อ
HFT	นาย จี้อ เขยา จวง	หุ้นสามัญ	17/11/2563	288,400	4.20	ซื้อ
HFT	นาย จี้อ เขยา จวง	หุ้นสามัญ	17/11/2563	119,000	4.22	ซื้อ
HFT	นาย จี้อ เขยา จวง	หุ้นสามัญ	17/11/2563	200,500	4.22	ซื้อ

# Stock Calendar



KINGSFORD

แบบรายงานการได้มาหรือจำหน่ายหลักทรัพย์ของกิจการ (แบบ 246-2) ประจำวันที่ 20 พฤศจิกายน 2563

หลักทรัพย์	ชื่อผู้ได้มา/จำหน่าย	วิธีการ	ประเภท หลักทรัพย์	ก่อน% ได้มา/ จำหน่าย	% ได้มา/ จำหน่าย	%หลังได้มา/ จำหน่าย	วันที่ได้มา
EGCO	บริษัท หลักทรัพย์จัดการกองทุนรวมบัว หลวง จำกัด	จำหน่าย	หุ้น	5.0602	0.093	4.9672	17/11/2563

# Stock Calendar



KINGSFORD

November 2020

Monday	Tuesday	Wednesday	Thursday	Friday
--------	---------	-----------	----------	--------

23	24	25	26	27
<p><b>XD</b> ZEN (0.25 (חרע 0.25)) SO (0.16 (חרע 0.16)) PTL (0.54 (חרע 0.54)) IVL (0.175 (חרע 0.175))</p> <p><b>New Shares</b> 7UP 129,342,202 Shares</p> <p><b>NEWLISTED</b> WHAU13C2103A 120 m Units TVO13C2103A 120 m Units STEC13C2103A 120 m Units KBAN13C2103A 120 m Units CRC13C2103A 120 m Units BCPG13C2103A 120 m Units TRUE01C2104A 70 m Units THAN01C2103A 50 m Units STA01C2103A 100 m Units SCGP01C2104T 100 m Units IVL01P2103T 100 m Units HANA01C2103A 100 m Units GULF01C2104T 100 m Units GPSCO1C2104T 100 m Units ESSO01C2103A 80 m Units DTAC01P2103A 70 m Units BANP01P2103A 100 m Units BANP01C2104T 100 m Units ADVA01P2104A 80 m Units ADVA01C2104A 100 m Units KTC19P2103A 120 m Units TVO19C2104A 120 m Units MTC19C2103A 120 m Units S5042C2102G 40 m Units S5042P2103T 40 m Units</p>	<p><b>XD</b> PLANB (0.0773 (חרע 0.0773)) HREIT (0.1715 (חרע 0.1715)) ALT (0.10 (חרע 0.10))</p> <p><b>NEWLISTED</b> BCPG-W2 89,236,041 Units S5013P2103C 50 m Units IVL19P2104A 120 m Units S5013P2103B 50 m units S5013P2103A 50 m Units S5019P2103C 120 m Units IRPC13C2103B 120 m Units CBG19P2103A 120 m units MTB19C2104A 120 m Units BANP13C2103A 120 m units KBAN19C2103B 120 m Units S5013P2103D 120 m units CRC19C2104A 120 m Units BCPG19C2105A 120 m Units BANP19C2103A 120 m Units STA16C2103A 40 m units KBAN16C2103A 40 m Units HANA16C2103A 40 m Units AOT16C2103A 40 m Units S5028P2102A 36 m Units S5028C2102A 30 m Units S5028P2103B 46 m Units S5028C2103B 53 m Units SPRC28C2104L 132 m Units CRC28C2104L 142 m units BDMS28C2105L 87 m Units TQM28C2103A 48 m Units SCB28C2103B 28 m Units ORI28C2103A 84 m Units MINT28C2103B 49 m Units IVL28C2104A 87 m Units CKP28C2103B 48 m Units AWC28C2103A 58 m Units AOT28C2103A 33 m Units HSI41P2101T 120 m Units HSI41P2101B 120 m Units HSI41C2101T 120 m Units HSI41C2101B 120 m Units</p>	<p><b>XD</b> YGG (0.125 (חרע 0.125)) UTP (0.41 (חרע 0.41)) UAC (0.06 (חרע 0.06)) SPRIME (0.16 (חרע 0.16)) SEAFCO (0.03 (חרע 0.03)) S11 (0.10 (חרע 0.10)) MNIT (0.05 (חרע 0.05)) LHK (0.12 (חרע 0.12)) IMPACT (0.12 (חרע 0.12)) GPI (0.03 (חרע 0.03)) BROOK (0.015 (חרע 0.015)) BGC (0.13 (חרע 0.13)) AMATAR (0.17 (חרע 0.17)) AIMIRT (0.215 (חרע 0.215)) AIMCG (0.1273 (חרע 0.1273))</p>	<p><b>XD</b> WHAUP (0.0925 (חרע 0.0925)) WHART (0.0638 (חרע 0.0638)) WHA (0.0367 (חרע 0.0367)) TVD (0.05 (חרע 0.05)) SUPEREIF (0.21479 (חרע 0.21479)) STA (0.50 (חרע 0.50)) PRM (0.07 (חרע 0.07)) KIAT (10 : 1 נוף) (0.01 (חרע 0.01)) KIAT (0.01 (חרע 0.01)) ICN (0.10 (חרע 0.10)) FUTUREPF (0.21 (חרע 0.21)) BOFFICE (0.1512 (חרע 0.1512)) BKI (3.00 (חרע 3.00))</p>	<p><b>XD</b> TNH (0.45 (חרע 0.45)) SUTHA (0.21 (חרע 0.21)) STGT (1.25 (חרע 1.25)) SPI (0.20 (חרע 0.20)) KAMART (0.04 (חרע 0.04)) EPG (0.09 (חרע 0.09))</p>

30				
<p><b>XD</b> TTLPF (0.46 (חרע 0.46)) SNP (0.05 (חרע 0.05)) SKN (0.1687 (חרע 0.1687)) KBSPIF (0.245 (חרע 0.245)) EGATIF (0.23 (חרע 0.23)) CPTGF (0.146 (חרע 0.146))</p>				

# Stock Calendar



KINGSFORD

December 2020				
Monday	Tuesday	Wednesday	Thursday	Friday

	1	2	3	4
	<b>XD</b> BRRGIF (0.02681 (חרע) SPF (0.14 (חרע)	<b>XD</b> TFFIF (0.1014 (חרע) M-STOR (0.09 (חרע) MNRF (0.04 (חרע) MNIT2 (0.10 (חרע) M-II (0.15 (חרע) HPF (0.102 (חרע)	<b>XD</b> SSC (0.32 (חרע) JAS (0.20 (חרע) GVREIT (0.20 (חרע)	<b>XD</b> OTO (0.80 (חרע)

7	8	9	10	11
		<b>XD</b> FPT (0.60 (חרע) OISHI (0.94 (חרע)		

XD – Excluding Dividend	XD(ST) – Excluding Stock Dividend	XM – Exclude meetings	XN – Ex-Capital Return	XI – Excluding Interest
XP – Excluding Principal	XR – Excluding Right	XW – Excluding Warrant	XS – Excluding Short-term Warrant	XA – Excluding All
XE – Excluding Exercise	*ND – No Dividend Payment	PD – Payment Date	XT – Excluding TSR ; @ – price per share / price per unit /	





KINGSFORD

วันอังคารที่ 24 พฤศจิกายน 2563

# NVDR Update

## Most Active Values (Btmn)

	Top 20 Net Buying Value (B m)					Top 20 Net Selling Value (B m)					Month to Date		Year to Date							
	พ.ย.-63					พ.ย.-63					พฤศจิกายน 2563		02 ม.ค.-23 พ.ย.63							
	23	20	19	18	17	23	20	19	18	17	Net Buy	Net Sell	Net Buy	Net Sell						
1	ADVANC	626.1	-61.0	-45.9	76.0	-188.4	KTB	-185.9	117.0	-58.6	68.1	39.2	AOT	4,912.52	CPALL	(1,382.31)	SCC	6,776.0	PTT	-4,833.4
2	AOT	475.9	132.4	-235.4	132.6	-126.6	TCAP	-162.4	-73.7	-4.5	28.3	-18.8	SCC	3,190.98	CPF	(1,067.51)	TU	4,320.8	RATCH	-4,644.2
3	BBL	295.6	-19.7	-538.6	21.0	-22.3	CPF	-111.9	87.9	-168.7	-6.8	0.7	PTT	2,286.85	STA	(1,012.59)	STGT	4,284.5	BBL	-4,492.6
4	KBANK	270.5	-490.0	-290.4	26.3	-145.0	BANPU	-109.2	153.1	-0.5	76.0	35.4	KBANK	2,181.55	STGT	(902.88)	CRC	3,901.1	KTB	-4,240.3
5	PTTGC	255.1	149.2	30.3	182.8	1.4	IVL	-84.9	-98.8	-5.6	95.5	-89.1	MINT	1,822.49	CBG	(550.52)	BGRIM	3,712.0	EGCO	-3,567.1
6	PTT	240.6	214.0	6.9	376.0	207.5	TASCO	-50.6	27.0	80.9	53.0	12.1	ADVANC	1,645.00	COM7	(464.72)	STA	3,515.8	CPF	-2,955.5
7	MINT	181.7	89.6	-94.6	147.2	-255.2	BH	-50.5	-24.1	-8.3	5.9	19.4	VGI	1,521.77	HANA	(421.78)	KTC	3,380.9	LH	-2,495.5
8	DELTA	165.8	49.3	90.4	20.5	62.1	CPALL	-49.2	264.7	90.8	171.7	39.4	CPN	1,447.34	TQM	(321.00)	SCB	3,217.1	ADVANC	-2,467.1
9	CPN	135.8	98.6	5.0	-62.5	-128.0	INTUCH	-48.4	21.5	-26.7	-11.0	-53.4	BDMS	1,378.24	EGCO	(296.99)	BAM	2,575.1	PTTEP	-2,454.4
10	HMPRO	124.9	71.4	-73.2	47.3	-13.3	TTW	-43.7	26.0	1.8	-0.7	-21.5	PTTGC	1,264.37	TCAP	(274.66)	DELTA	2,251.7	INTUCH	-2,445.7
11	KTC	106.4	28.7	63.2	31.2	46.5	KCE	-41.7	-48.8	-37.1	3.8	-37.1	HMPRO	986.20	STARK	(227.74)	CPN	2,180.6	TCAP	-2,122.9
12	TRUE	105.8	56.9	8.9	-12.9	-19.3	STA	-36.9	-16.7	-49.5	-73.1	-111.7	TISCO	922.09	KCE	(218.06)	AWC	2,119.2	CBG	-1,842.6
13	SCC	80.5	104.3	-275.6	194.5	-46.8	AMATA	-26.6	-11.7	-15.8	-3.3	-38.9	KTC	902.39	ASIAN	(180.72)	VGI	2,045.2	TOP	-1,750.6
14	LH	77.1	52.9	-32.0	44.1	138.3	MAJOR	-22.3	5.8	-5.6	11.9	10.0	CRC	882.47	JMT	(174.60)	OSP	1,961.3	GULF	-1,489.2
15	SCB	75.5	236.4	228.5	93.6	15.7	GUNKUL	-19.1	4.1	0.9	3.2	-19.4	MTC	845.10	BJC	(152.36)	IVL	1,911.6	BJC	-1,220.7
16	DTAC	67.2	-0.7	-122.5	100.2	-47.2	ASIAN	-15.4	11.7	0.4	-75.1	-29.1	AWC	805.82	COL	(147.87)	EA	1,893.1	TRUE	-1,174.6
17	TOP	66.0	-32.0	-98.0	123.6	-175.8	ROJNA	-15.0	-7.9	-5.3	-1.6	-8.0	PTTEP	787.64	PTL	(129.06)	TISCO	1,713.0	BTS	-1,071.1
18	AP	59.0	19.1	16.9	16.2	20.4	RCL	-12.2	15.0	4.3	42.3	4.9	TU	724.40	GL	(90.55)	BDMS	1,558.7	PTTGC	-1,012.0
19	BJC	55.2	-9.2	-80.5	-24.2	-1.7	HANA	-11.6	-134.7	-158.2	-26.3	-36.7	SCB	674.77	JKN	(89.27)	KCE	1,385.0	MINT	-965.9
20	BTS	51.5	-14.1	-21.9	129.4	-49.5	RATCH	-9.5	12.2	-40.6	32.8	10.1	EA	643.20	SPA	(86.01)	HMPRO	1,166.4	ROBINS	-649.1

	Total Volume Shares						NVDR Shrs.		NVDR Shrs.		Paid up Capital (Last)		
	Buy	Sell	Total	Net	Turn.		24-Nov-20	% of paidup	24-Nov-20	% of paidup			
1	TMB	214,359,350	200,532,338	414,891,688	13,827,012	16.05	1	TISCO-P	7,300	74.04	#REF!	#REF!	9,859
2	SUPER	139,449,200	135,927,200	275,376,400	3,522,000	12.09	2	BBL	450,758,520	23.61	#REF!	#REF!	1,908,842,894
3	JAS	56,345,900	44,654,250	101,000,150	11,691,650	9.41	3	NINE	76,534,425	20.94	#REF!	#REF!	365,549,286
4	TRUE	59,282,996	26,972,905	86,255,901	32,310,091	22.21	4	KBANK	436,914,824	18.44	#REF!	#REF!	2,369,327,593
5	WHA	36,301,807	33,125,200	69,427,007	3,176,607	10.96	5	TU	806,785,272	16.91	#REF!	#REF!	4,771,815,496
6	AWC	33,216,800	26,547,900	59,764,700	6,668,900	23.24	6	SIMAT-W4	7,275,531	16.65	#REF!	#REF!	43,689,582
7	KTB	20,966,445	37,822,830	58,789,275	-16,856,385	24.78	7	LH	1,862,392,015	15.59	#REF!	#REF!	11,949,713,176
8	IRPC	33,328,100	23,492,200	56,820,300	9,835,900	14.07	8	INTUCH	489,468,366	15.26	#REF!	#REF!	3,206,509,426
9	PTT	29,985,861	23,952,924	53,938,785	6,032,937	19.43	9	THIP	11,502,033	14.38	#REF!	#REF!	80,000,000
10	BANPU	19,105,110	32,251,553	51,356,663	-13,146,443	18.75	10	GBX	131,091,600	12.04	#REF!	#REF!	1,089,076,392
11	BEM	22,717,636	23,638,847	46,356,483	-921,211	33.80	11	STA	183,502,466	11.95	#REF!	#REF!	1,535,999,998
12	MINT	26,057,806	18,587,029	44,644,835	7,470,777	18.24	12	GL	179,262,311	11.75	#REF!	#REF!	1,525,538,158
13	VGI	35,135,300	9,177,800	44,313,100	25,957,500	21.17	13	MACO	606,814,761	11.21	#REF!	#REF!	5,411,980,914
14	BTS	24,364,825	19,533,637	43,898,462	4,831,188	30.35	14	SCC	127,162,749	10.60	#REF!	#REF!	1,200,000,000
15	GUNKUL	13,404,200	21,112,200	34,516,400	-7,708,000	22.28	15	AP	327,932,111	10.42	#REF!	#REF!	3,145,899,495
16	BDMS	23,874,556	9,077,649	32,952,205	14,796,907	25.04	16	SAWAD	142,083,186	10.35	#REF!	#REF!	1,373,152,393
17	LH	21,093,900	11,315,700	32,409,600	9,778,200	28.76	17	TACC	62,289,512	10.24	#REF!	#REF!	608,000,000
18	CPF	13,958,337	17,699,110	31,657,447	-3,740,773	20.72	18	SCB	347,061,010	10.22	#REF!	#REF!	3,395,590,658
19	PTTGC	17,617,350	13,100,355	30,717,705	4,516,995	47.05	19	MCS	48,110,682	10.09	#REF!	#REF!	477,000,000
20	CHG	19,438,200	10,196,300	29,634,500	9,241,900	17.16	20	TISCO	77,556,288	9.69	#REF!	#REF!	800,645,624

Source : SET.OR.TH

ข้อมูลในเอกสารฉบับนี้ รวบรวมมาจากแหล่งข้อมูลที่น่าเชื่อถือ อย่างไรก็ตาม บริษัทหลักทรัพย์ คิงส์ฟอร์ด จำกัด (มหาชน) ไม่สามารถที่จะยืนยันหรือรับรองความถูกต้องของข้อมูลเหล่านี้ได้ ไม่ว่าประการใด ๆ บทวิเคราะห์ในเอกสารนี้ จัดทำขึ้นโดยอ้างอิงถึงหลักเกณฑ์ทางวิชาการเกี่ยวกับหลักทรัพย์วิเคราะห์ และไม่ได้เป็นการแนะนำ หรือเสนอแนะให้ซื้อหรือขายหลักทรัพย์ใด ๆ การตัดสินใจซื้อหรือขายหลักทรัพย์ใด ๆ ของผู้อ่าน ไม่ว่าจะเกิดจากการอ่านบทความในเอกสารนี้หรือไม่ก็ตาม ล้วนเป็นผลจากการใช้วิจารณญาณของผู้อ่าน โดยไม่มีส่วนเกี่ยวข้องกับบริษัทคิงส์ฟอร์ด จำกัด (มหาชน) ในประการใด

## คำแนะนำการลงทุน และความหมายของคำแนะนำการลงทุน

Stock Rating หมายถึง การให้น้ำหนักการลงทุนของบริษัท แบ่งเป็น 3 ระดับ

Buy หมายถึง ราคาพื้นฐานสูงกว่าราคาตลาด 15 % หรือมากกว่า

Hold หมายถึง ราคาพื้นฐานสูงกว่าราคาตลาดไม่เกิน 15 % หรือต่ำกว่าราคาตลาดไม่เกิน 15 %

Sell หมายถึง ราคาพื้นฐานต่ำกว่าราคาตลาด 15 % หรือมากกว่า

เอกสารฉบับนี้จัดทำขึ้นโดยบริษัทหลักทรัพย์คิงส์ฟอร์ด จำกัด (มหาชน) ข้อมูลที่ปรากฏในเอกสารฉบับนี้จัดทำโดยอาศัยข้อมูลที่จัดทำมาจากแหล่งที่เชื่อถือหรือควรเชื่อว่ามีคุณภาพ เชื่อถือ และ/หรือถูกต้อง อย่างไรก็ตาม บริษัทไม่ยืนยัน และไม่รับรองถึงความครบถ้วนสมบูรณ์หรือถูกต้องของข้อมูลดังกล่าว และไม่ได้ประกันราคาหรือผลตอบแทนของหลักทรัพย์ที่ปรากฏข้างต้น แม้ว่าข้อมูลดังกล่าวจะปรากฏข้อความที่อาจเป็นหรืออาจตีความว่าเป็นเช่นนั้นได้ บริษัท จึงไม่รับผิดชอบต่อการนำเอาข้อมูล ข้อความ ความเห็น และหรือบทสรุปที่ปรากฏในเอกสารฉบับนี้ได้ตลอดเวลา ข้อมูลและความเห็นที่ปรากฏอยู่ในเอกสารฉบับนี้ มิได้ประสงค์จะชี้ชวน เสนอแนะ หรือจูงใจให้ลงทุนใน หรือซื้อ หรือขายหลักทรัพย์ที่ปรากฏในเอกสารฉบับนี้ และข้อมูลมีการแก้ไขเพิ่มเติมเปลี่ยนแปลงโดยมีต้องแจ้งให้ทราบล่วงหน้า ผู้ลงทุนควรใช้ดุลยพินิจอย่างรอบคอบในการลงทุนในหรือซื้อหรือขายหลักทรัพย์ บริษัทสงวนลิขสิทธิ์ในข้อมูลที่ปรากฏในเอกสารนี้ ห้ามมิให้ผู้ใดใช้ประโยชน์ ทำซ้ำ ดัดแปลง นำออกแสดง ทำให้ปรากฏา หรือเผยแพร่ต่อสาธารณชน ไม่ว่าด้วยประการใดๆ ซึ่งข้อมูลในเอกสารนี้ไม่ว่าทั้งหมดหรือบางส่วน เว้นแต่ได้รับอนุญาตเป็นหนังสือจากบริษัทเป็นการล่วงหน้า การกล่าว คัด หรืออ้างถึง ข้อมูลบางส่วนตามสมควรในเอกสารนี้ ไม่ว่าในบทความ บทวิเคราะห์ บทวิจัย หรือในเอกสาร หรือการสื่อสารอื่นใดจะต้องกระทำโดยถูกต้อง และไม่เป็นการก่อให้เกิดการเข้าใจผิดหรือความเสียหายแก่บริษัท ต้องรับรู้ถึงความเป็นเจ้าของลิขสิทธิ์ในข้อมูลบริษัท และต้องอ้างอิงถึงฉบับที่ และวันที่ในเอกสารฉบับนี้ของบริษัทโดยชัดเจน การลงทุนในหรือซื้อหรือขายหลักทรัพย์ย่อมมีความเสี่ยง ท่านควรทำความเข้าใจอย่างถ่องแท้ต่อลักษณะของหลักทรัพย์แต่ละประเภท และควรศึกษาข้อมูลของบริษัทที่ออกหลักทรัพย์และข้อมูลอื่นใดที่เกี่ยวข้องก่อนการตัดสินใจลงทุนในหรือซื้อหรือขายหลักทรัพย์

## Thai Institute of Directors Association (IOD) – Corporate Governance Report Rating 2019



AAV	BCP	COMAN	GBX	III	LH	NCL	PORT	QTC	SDC	STEC	TMB	TVD
ADVANC	BCPG	CPALL	GC	ILINK	LHFG	NKI	PPS	RATCH	SEAFCO	SVI	TMILL	TVO
AIRA	BOL	CPF	GCAP	INTUCH	LIT	NSI	PR9	ROBINS	SEAOIL	SYNTEC	TNDT	U
AKP	BRR	CPI	GEL	IRPC	LPN	NVD	PREB	ROBS	SE-ED	TASCO	TOA	UAC
AKR	BTS	CPN	GFPT	IVL	MAKRO	NYT	PRG	S	SELIC	TCAP	TOP	UV
AMA	BTW	CSS	GGC	JKN	MALEE	OISHI	PRM	S & J	SENA	THAI	TRC	VGI
AMATA	BWG	DELTA	GOLD	JSP	MBK	OTO	PSH	SABINA	SIS	THANA	TRU	VIH
AMATAV	CFRESH	DEMCO	GPSC	K	MBKET	PAP	PSL	SAMART	SITHAI	THANI	TRUE	WACOAL
ANAN	CHEWA	DRT	GRAMMY	KBANK	MC	PCSGH	PTG	SAMTEL	SNC	THCOM	TSC	WAVE
AOT	CHO	DTAC	GUNKUL	KCE	MCOT	PDJ	PTT	SAT	SORKON	THIP	TSR	WHA
AP	CK	DTC	HANA	KKP	MFEC	PG	PTTEP	SC	SPALI	THREL	TSTH	WHAUP
ARROW	CKP	EA	HARN	KSL	MINT	PHOL	PTTGC	SCB	SPI	TIP	TTA	WICE
BAFS	CM	EASTW	HMPRO	KTB	MONO*	PJW	PYLON	SCC	SPRC	TISCO	TTCL	WINNER
BANPU	CNT	ECF	ICC	KTC	MTC	PLANB	Q-CON	SCCC	SSSC	TK	TTW	
BAY	COL	EGCO	ICHI	KTIS	NCH	PLANET	QH	SCN	STA	TKT	TU	



2S	ASK	BROOK	DOD	GLOBAL	JMT	MBAX	ORI	S11	SMPC	SYMC	TM	TWP
ABM	ASN	CBG	EASON	GLOW	JWD	MEGA	OSP	SAAM	SMT	SYNEX	TMC	TWPC
ADB	ASP	CEN	ECL	GULF	KBS	METCO	PATO	SALEE	SNP	T	TMD	UBIS
AF	ATP30	CENTEL	EE	HPT	KCAR	MFC	PB	SAMCO	SONIC	TACC	TMI	UEC
AGE	AUCT	CGH	EPG	HTC	KGI	MK	PDG	SANKO	SPA	TAE	TMT	UMI
AH	AYUD	CHG	ERW	HYDRO	KIAT	MODERN	PDI	SAPPE	SPC	TAKUNI	TNITY	UOBKH
AHC	B	CHOTI	ESTAR	ICN	KOOL	MOONG	PL	SAWAD	SPCG	TBSP	TNL	UP
AIT	BA	CHOW	ETE	IFS	KWC	MPG	PLAT	SCG	SPVI	TCC	TNP	UPF
ALLA	BBL	CI	FLOYD	INET	KWM	MSC	PM	SCI	SR	TCMC	TOG	UPOIC
ALT	BDMS	CIMBT	FN	INSURE	L&E	MTI	PPP	SCP	SRICHA	TEAM	TPA	UT
AMANAHAH	BEC	CNS	FNS	IRC	LALIN	NEP	PRECHA	SE	SSC	TEAMG	TPAC	UWC
AMARIN	BEM	COLOR	FORTH	IRCP	LANNA	NETBAY	PRIN	SFP	SSF	TFG	TPBI	VNT
APCO	BFIT	COM7	FPI	IT	LDC	NEX	PRINC	SIAM	SST	TFMAMA	TPCORP	WIIK
APCS	BGC	COTTO	FPT	ITD*	LHK	NINE	PSTC	SINGER	STANLY	THG	TPOLY	XO
AQUA	BGRIM	CRD	FSMART	ITEL	LOXLEY	NOBLE	PT	SIRI	STPI	THRE	TRITN	YUASA
ARIP	BIZ	CSC	FSS	J	LRH	NOK	QLT	SKE	SUC	TIPCO	TRT	ZEN
ASAP	BJC	CSP	FVC	JAS*	LST	NTV	RCL	SKR	SUN	TITLE	TSE	ZMICO
ASIA	BJCHI	DCC	GENCO	JCK	M	NWR	RICHY	SKY	SUSCO	TIW	TSTE	TOG
ASIAN	BLA	DCON	GJS	JCKH	MACO	OCC	RML	SMIT	SUTHA	TKN	TVI	
ASIMAR	BPP	DDD	GL	JMART	MAJOR	OGC	RWI	SMK	SWC	TKS	TVT	



A	AU	BSBM	CMO	EPCO	HTECH	KYE	MM	PICO	ROJNA	SQ	TOPP	WIN
ABICO	B52	BSM	CMR	ESSO	HUMAN	LEE	MVP	PIMO	RPC	SSP	TPCH	WORK
ACAP*	BCH	BTNC	CPL	FE	IHL	LPH	NC	PK	RPH	STI	TPIPP	WP
AEC	BEAUTY	CCET	CPT	FTE	INGRS	MATCH	NDR	PLE	SF	SUPER	TPLAS	WPH
AEONTS	BGT	CCP	CSR	GIFT	INOX	MATI	NER	PMTA	SGF	SVOA	TQM	ZIGA
AJ	BH	CGD	CTW	GLAND	JTS	M-CHAI	NNCL	POST	SGP	TCCC	TTI	
ALUCON	BIG	CHARAN	CWT	GLOCON	JUBILE	MCS	NPK	PPM	SKN	THE	TYCN	
AMC	BLAND	CHAYO	D	GPI	KASET	MDX	NUSA	PROUD	SLP	THMUI	UTP	
APURE	BM	CITY	DIMET	GREEN	KCM	META	OCEAN	PTL	SMART	TIC	VCOM	
AS	BR	CMAN	EKH	GTB	KKC	MGT	PAF	RCI	SOLAR	TIGER	VIBHA	
ASEFA	BROCK	CMC	EMC	GYT	KWG	MJD	PF	RJH	SPG	TNH	VPO	

ช่วงคะแนน

90 - 100

80 - 89

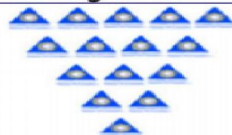
70 - 79

60 - 69

50 - 59

ต่ำกว่า 50

สัญลักษณ์



No logo given

ความหมาย

ดีเลิศ

ดีมาก

ดี

ดีพอใช้

ผ่าน

N/A

การเปิดเผยผลการสำรวจของสมาคมส่งเสริมสถาบันกรรมการบริษัทไทย (IOD) ในเรื่องการกำกับดูแลกิจการ (Corporate Governance) นี้เป็นการดำเนินการตามนโยบายของสำนักงานคณะกรรมการกำกับหลักทรัพย์และตลาดหลักทรัพย์ โดยการสำรวจของ IOD เป็นการสำรวจและประเมินจากข้อมูลของบริษัทจดทะเบียนในตลาดหลักทรัพย์แห่งประเทศไทยและตลาดหลักทรัพย์เอเอ็มเอไอ ที่มีการเปิดเผยต่อสาธารณะและเป็นข้อมูลที่ผู้ลงทุนทั่วไปสามารถเข้าถึงได้ ดังนั้นผลสำรวจดังกล่าวจึงเป็นการนำเสนอในมุมมองของบุคคลภายนอกโดยไม่ได้เป็นการประเมินการปฏิบัติและมิได้มีการใช้ข้อมูลภายในในการประเมิน

อนึ่ง ผลการสำรวจดังกล่าว เป็นผลการสำรวจ ณ วันที่ปรากฏในรายงานการกำกับดูแลกิจการบริษัทจดทะเบียนไทยเท่านั้น ดังนั้นผลการสำรวจจึงอาจเปลี่ยนแปลงได้ภายหลังจากดังกล่าว ทั้งนี้บริษัทหลักทรัพย์ คิงส์ฟอร์ด จำกัด (มหาชน) มิได้ยืนยันหรือรับรองถึงความถูกต้องของผลการสำรวจดังกล่าวแต่อย่างใด

Anti-Corruption Progress Indicator ( ข้อมูล ณ วันที่ 30 พฤศจิกายน 2561 )

Level 5 : ขยายผลสู่ผู้ที่เกี่ยวข้อง ( Extended )

ADVANC	AOT	CHOW	ECF	ILINK	LANNA	MEGA	OCEAN	PPM	RS	SIS	TCAP	TKT	TVT
AGE	AP	CIG	EE	IRPC	LDC	MINT	PB	PPP	S	SITHAI	TEAM	TMILL	TYCN
AIE	ASP	CKP	EGCO	IVL	LHFG	MONO	PDG	PSH	S & J	SNC	TFG	TNITY	UAC
AIRA	BIZ	CM	FE	JCKH	LIT	NC	PE	PSL	SABINA	SPALI	TFMAMA	TNL	VIH
AKP	BKI	COM7	FNS	JKN	LPH	NCH	PG	PT	SAT	SPI	THANI	TOP	WHA
ALT	BRR	CPI	GBX	JWD	MACO	NCL	PHOL	PTT	SC	SSSC	TIP	TTCL	WHAUP
AMA	BTW	CSP	GGC	KASET	MAKRO	NTV	PJW	PTTEP	SCB	SST	TIPCO	TTW	WICE
AMARIN	BWG	CSS	GRAMMY	KBANK	MATCH	NVD	PK	PTTGC	SCG	SUSCO	TISCO	TU	WINNER
AMATA	CFRESH	DRT	HANA	KKP	MBK	NYT	PLANB	QTC	SIAM	SYNTEC	TK	TVD	
AMATAV	CHG	EA	ICHI	L&E	MCOT	OCC	PM	ROBINS	SIRI	TBSP	TKN	TVO	

Level 4 : ได้รับการรับรอง ( Certified )

2S	AU	BTNC	DELTA	GL	ITD	LOXLEY	NEP	PLAT	RPC	SKE	SWC	TMD	TWP
AAV	AUCT	CBG	DEMCO	GLOBAL	ITEL	LPN	NEWS	PLE	RSP	SLP	SYMC	TMI	TWPC
ABM	AYUD	CCP	DTAC	GLOW	J	LRH	NINE	PORT	RWI	SMK	SYNEX	TMT	U
ADB	BA	CEN	DTC	GOLD	JAS	LST	NKI	PPPM	S11	SMPC	TACC	TNDT	UBIS
AF	BAFS	CENTEL	EASON	GPSC	JCK	M	NOK	PPS	SALEE	SMT	TAE	TNP	UEC
AH	BANPU	CGD	EASTW	GULF	JMART	MAJOR	NPK	PRAKIT	SAMART	SNP	TAKUNI	TNR	UMI
AHC	BAY	CGH	ECL	GUNKUL	JMT	MALEE	NSI	PREB	SAMCO	SOLAR	TASCO	TOA	UMS
AJ	BBL	CHEWA	EFORL	GYT	JSP	MATI	NUSA	PRECHA	SAMTEL	SORKON	TCC	TOG	UOBKH
AKR	BCH	CHO	EKH	HARN	JTS	MBAX	NWR	PRG	SANKO	SPA	TCCC	TOPP	UP
ALLA	BCP	CI	ERW	HMPRO	JUBILE	MBKET	OGC	PRIN	SAWAD	SPACK	TCMC	TPA	UPF
ALUCON	BCPG	CIMBT	ESSO	HPT	JUTHA	MC	OISHI	PRINC	SCC	SPC	TFI	TPAC	UPOIC
AMANAHA	BDMS	CK	FOCUS	HTC	K	M-CHAI	ORI	PRM	SCCC	SPG	THAI	TPBI	UT
ANAN	BEC	CMO	FORTH	HYDRO	KBS	MFC	OTO	PTG	SCI	SPRC	THANA	TPCORP	UV
APCO	BEM	CNS	FPI	ICC	KCE	MFEC	PACE	PYLON	SCN	SPVI	THCOM	TPP	UWC
APCS	BGRIM	CNT	FPT	ICN	KGI	MGT	PAF	Q-CON	SCP	SQ	THG	TRC	VARO
AQUA	BH	COL	FSMART	IFS	KIAT	MILL	PAP	QH	SDC	SSF	THIP	TRT	VNT
ARIP	BJC	CPALL	FSS	IHL	KOOL	MK	PATO	QLT	SE	STA	THRE	TRU	WACOAL
ARROW	BJCHI	CPF	FVC	III	KSL	MODERN	PCSGH	RATCH	SEAFCO	STEC	THREL	TRUE	WAVE
ASAP	BLA	CPL	GC	INET	KTB	MOONG	PDI	RCI	SEAOil	STPI	TIC	TSC	WIJK
ASEFA	BPP	CPN	GCAP	INSURE	KTC	MPG	PDJ	RCL	SE-ED	SUC	TITLE	TSR	WIN
ASIA	BROCK	CSC	GEL	INTUCH	KTECH	MPIC	PF	RICHY	SELIC	SUN	TKS	TSTE	WORK
ASIMAR	BROOK	CTW	GENCO	IRC	KTIS	MSC	PIMO	RJH	SENA	SUTHA	TM	TTA	XO
ASK	BSBM	DCC	GFPT	IRCP	LALIN	MTC	PL	RML	SFP	SVI	TMB	TTI	YUASA
ASN	BSM	DDD	GIFT	IT	LH	MTI	PLANET	RP	SINGER	SVOA	TMC	TVI	ZMICO

Level 3 : มีมาตรการป้องกัน ( Established )

7UP	AMC	BGT	CMR	EPCO	GREEN	LEE	NEW	POST	SF	SMM	T	TRITN	WPH
A	APURE	BIG	COMAN	ESTAR	HTECH	MAX	NFC	PRO	SGF	SPCG	TC	TSE	ZIGA
ABICO	AQ	BM	CRANE	ETE	HUMAN	MCS	NMG	PSTC	SGP	SPPT	TCJ	TSI	
ACAP	AS	BOL	CWT	FANCY	INOX	MDX	NNCL	RAM	SHANG	SR	TGPRO	UNIQ	
ACC	ATP30	BUI	D	FLOYD	KCAR	META	NOBLE	ROH	SIMAT	SRICHA	THE	UTP	
AEC	B	CCET	DCON	FN	KCM	MJD	NPPG	RPH	SKN	SSC	THL	UVAN	
AI	BAT-3K	CHARAN	DCORP	GJS	KKC	MM	OHTL	SAFARI	SKR	SSP	THMUI	VIBHA	
AIT	BEAUTY	CHAYO	DIGI	GLAND	KWC	MORE	PERM	SAPPE	SMART	STAR	TPCH	VNG	
AJA	BFIT	CHOTI	EIC	GPI	KWG	NBC	PMTA	SAUCE	SMIT	SVH	TPOLY	VPO	

มีมาตรการป้องกัน ( Established )

ระดับ ( Level )	ผลการประเมิน
5 ขยายผลสู่ผู้ที่เกี่ยวข้อง	การแสดงให้เห็นถึงนโยบายที่ครอบคลุมถึงหุ้นส่วนทางธุรกิจที่ปรึกษา ตัวกลางหรือตัวแทนธุรกิจที่จะไม่มีส่วนเกี่ยวข้องกับการคอร์รัปชันทุกรูปแบบ
4 ได้รับการรับรอง	การแสดงให้เห็นถึงการนำไปปฏิบัติโดยมีการสอบทานความครบถ้วนเพียงพอของกระบวนการทั้งหมดจากคณะกรรมการตรวจสอบหรือผู้สอบบัญชีที่ ก.ล.ต. ให้ความเห็นชอบ การได้รับการรับรองเป็นสมาชิกแนวร่วมปฏิบัติของภาคเอกชนไทยในการต่อต้านทุจริต หรือได้ผ่านการตรวจสอบเพื่อให้ความเชื่อมั่นอย่างเป็นอิสระจากหน่วยงานภายนอก
3 มีมาตรการป้องกัน	การแสดงให้เห็นถึงระดับขอบเขตของนโยบายของบริษัท เช่น ไม่จ่ายเจ้าหน้าที่รัฐ ไม่มีส่วนเกี่ยวข้อง ต่อต้านผู้เกี่ยวข้อง การสื่อสารและมีกิจกรรมแก่พนักงาน เพื่อให้ความรู้เกี่ยวกับนโยบายและแนวปฏิบัติในการต่อต้านคอร์รัปชัน
2 ประกาศเจตนารมณ์	การแสดงให้เห็นถึงความมุ่งมั่นโดยการประกาศเจตนารมณ์เข้าเป็นแนวร่วมปฏิบัติ ( Collective Action Coalition ) ของภาคเอกชนไทยในการต่อต้านทุจริต
1 มีนโยบาย	การแสดงให้เห็นถึงคำมั่นจากผู้บริหารสูงสุดและขององค์กรโดยมติและนโยบายของคณะกรรมการในเรื่องการดำเนินธุรกิจที่จะไม่มีส่วนเกี่ยวข้องกับการคอร์รัปชัน

การเปิดเผยผลการประเมินดัชนีชี้วัดความคืบหน้าการป้องกันที่มีส่วนเกี่ยวข้องกับการทุจริตคอร์รัปชัน ( Anit-Corruption Progress Indicators ) ของบริษัทจดทะเบียนในตลาดหลักทรัพย์แห่งประเทศไทยซึ่งจัดทำโดยสถาบันไทยพัฒน์นี้ เป็นการดำเนินการตามนโยบายและตามแผนพัฒนาความยั่งยืนสำหรับบริษัทจดทะเบียนของสำนักงานคณะกรรมการกำกับหลักทรัพย์และตลาดหลักทรัพย์ โดยผลการประเมินดังกล่าวของสถาบันไทยพัฒน์ อาศัยข้อมูลที่ได้รับจากบริษัทจดทะเบียนตามที่บริษัทจดทะเบียนได้ระบุในแบบแสดงข้อมูลเพื่อการประเมิน Anit-Corruption ซึ่งได้อ้างอิงข้อมูลมาจากแบบแสดงรายการข้อมูลประจำปี (แบบ 56-1) รายงานประจำปี (แบบ 56-2) หรือในบุคคลภายนอก โดยมีได้เป็นการประเมินการปฏิบัติของบริษัทจดทะเบียนในตลาดหลักทรัพย์แห่งประเทศไทย และมีได้ใช้ข้อมูลภายในเพื่อการประเมิน

เนื่องจากผลการประเมินดังกล่าวเป็นเพียงผลการประเมิน ณ วันที่ปรากฏในผลการประเมินเท่านั้น ดังนั้นผลการประเมินจึงอาจเปลี่ยนแปลงได้ภายหลังจากวันดังกล่าว หรือเมื่อข้อมูลที่เกี่ยวข้องมีการเปลี่ยนแปลง ทั้งนี้บริษัทหลักทรัพย์คิงส์ฟอร์ด จำกัด (มหาชน) มิได้ยืนยัน ตรวจสอบ หรือรับรองความถูกต้องครบถ้วนของผลการประเมินดังกล่าวแต่อย่างใด