



Set Index Data

Open	1,345.76		
High	1,364.64		
Low	1,341.46		
Closed	1,364.59		
Chg.	14.78		
%Chg.	1.09		
Value (mn)	66,934.72		
P/E(x)	26.51	Up	929
P/BV(x)	1.54	Unchanged	481
Yield (%)	3.65	Down	641
Market Cap (mn)	15,030.35		

SET 50 -100 - MAI - Futures Index

	Closed	chg.	(%)
SET 50	888.51	11.85	1.35
SET 100	1,977.56	25.54	1.31
S50_CON	893.60	16.40	1.87
MAI Index	316.96	2.76	0.88

Trading Breakdown : Daily

(Bt,m)	Buy	Sell	Net
Institution	4,106.75	7,050.04	-2,943.29
Broker Port	9,046.34	8,166.68	879.66
Foreign	29,258.33	25,098.90	4,159.43
Customer	24,523.30	26,619.10	-2,095.80

Trading Breakdown : Month to Date

(Bt,m)	Buy	Sell	Net
Institution	101,272.86	99,471.59	1,801.27
Broker Port	114,777.01	108,480.51	6,296.50
Foreign	392,633.72	365,117.67	27,516.05
Customer	375,745.92	411,359.78	-35,613.86

World Markets Index

	Closed	Chg.	(%)
Dow Jones	29,438.42	-344.93	-1.16
NASDAQ	11,801.60	-97.74	-0.82
FTSE100	6,385.24	19.91	0.31
Nikkei	25,728.14	-286.48	-1.10
Hang Seng	26,544.29	129.20	0.49

Commodities

	Closed	Chg.	(%)
Oil: Brent	44.16	0.02	0.05
Oil: Dubai	42.49	-0.04	-0.08
Oil: Nymex	41.61	0.02	0.05
Gold	1,871.49	-0.45	-0.02
ZINC	2,674.50	5.00	0.19
BDIY Index	1,115.00	3.00	0.27

Cash Balance

12 ต.ค. - 20 พ.ย. 63	BEAUTY
26 ต.ค. - 04 ธ.ค. 63	AH
2 พ.ย. - 09 ธ.ค. 63	TRUBB
9 พ.ย. - 18 ธ.ค. 63	GL

Analysts

Apichai Raomanachai	No. 002939
Nopporn Chaykaew	No. 043964
Nattawat Poosunthornsri	Assistant Analyst

Market Wrap-Up

- SET ปิดวันที่ 18 พ.ย.63 ปิด +14.78 จุด อยู่ที่ 1,364.59 จุด มูลค่าการซื้อขาย 66,934 ลบ. ต่างชาติซื้อ 4,159 ลบ. สถาบันขาย 2,943 ลบ. พอร์ตโบรกซื้อ 879 ลบ. ยอด NVDR มียอดซื้อสุทธิอยู่ที่ 3,397 ลบ.โดยมียอดซื้อหุ้น PTT,MTC,SCC,PTTGC,CPALL และมียอดขายหุ้น VGI,JMART,ASIAN,STA,CPN มูลค่า Short Sales อยู่ที่ระดับ 2,588 ลบ. หุ้นที่มีมูลค่า Short สูงคือ KBANK,PTT,MINT โดยนักลงทุนต่างประเทศมีสถานะ Long ใน Index Futures จำนวน 903 สัญญาและมียอด Long สะสมตั้งแต่ต้นปีอยู่ที่ 102,137 สัญญา นักลงทุนต่างชาติซื้อพันธบัตรจำนวน 3,005 ลบ.
- ตลาดหุ้นสหรัฐ Down Jones ปิด -1.16%, S&P500 -1.16%, Nasdaq -0.82% กังวลผู้ติดเชื้อใหม่ในสหรัฐที่เพิ่มขึ้น ส่งผลให้หน่วยธุรกิจต้องสั่งปิดโรงเรียนรัฐบาลทุกแห่ง กลบข่าวบวกประสิทธิภาพวัคซีนของ Pfizer อยู่ที่ 95% และจะยื่นขออนุมัติใช้กับ FDA สหรัฐ ขณะที่รายงานข้อมูลเศรษฐกิจสหรัฐ ตัวเลขเริ่มสร้างบ้านใหม่ ต.ค. +4.9% อยู่ที่ 1.530 ล.ยูนิต เพิ่มขึ้นจาก ก.ย. ที่ 1.459 ล.ยูนิต และผู้ยื่นขอสินเชื่อที่อยู่อาศัยสัปดาห์ที่ผ่านมา +4% ตลาดหุ้นยุโรป Stoxx ปิด +0.44% รับข่าวบวกประสิทธิภาพวัคซีนของ Pfizer, Moderna ส่งผลให้หุ้นกลุ่ม Cyclical ปรับขึ้น เช่น ผู้ผลิตรถยนต์ ธนาคาร เหมือนแระ ค้าปลีก ขณะที่รายงานดัชนีเงินเฟ้อพื้นฐานยุโรป ต.ค. +0.10% MoM, +0.40% YoY

Market View

- ตลาดหุ้นสหรัฐปรับลดลงจากความกังวลต่อจำนวนผู้ติดเชื้อใหม่รายวันเพิ่มขึ้น 1.69 แสนราย และมียอดรวมผู้ติดเชื้อในสหรัฐ 11.86 ล.ราย ส่งผลให้เมืองนิวยอร์กต้องสั่งปิดโรงเรียนรัฐบาลทุกแห่งเพื่อระงับการระบาด ฝั่งยุโรปจำนวนผู้ติดเชื้อรายวันเพิ่มขึ้น 2.47 แสน ราย แต่มีสัญญาณบวกจากการติดเชื้อใหม่ในสเปน, อังกฤษ, ฝรั่งเศส เริ่มชะลอตัวลง ขณะที่ผลทดลองวัคซีนของ Pfizer นั้นมีประสิทธิภาพสูงถึง 95 % โดยหลังจากอาสาสมัครฉีดเข็มแรกเป็นเวลา 28 วัน ทุกกลุ่มวัย เชื้อขาดมีผลข้างเคียงน้อย ซึ่งทาง Pfizer เตรียมยื่นขออนุญาตการใช้กับ FDA สหรัฐที่จะมีการประชุมในวันที่ 8 - 10 ธ.ค. นี้ จากข่าววัคซีนน่าจะส่งผลบวกต่อการฟื้นตัวเศรษฐกิจโลกในปีหน้า สำหรับดัชนีหุ้นไทยวานนี้ปิด +1.09% ต่างชาติซื้อ 4.1 พัน ลบ. สถาบันขาย 2.9 พัน ลบ. โดยต่างชาติซื้อพันธบัตรไทย 3 พัน ลบ. และมีสถานะ Long ใน Index Futures จำนวน 903 สัญญา สะท้อนเม็ดเงินไหลเข้าสู่ตลาดหุ้นแถบอาเซียน (TIP) วานนี้ซื้อสุทธิ 181.2 ล.ดอลลาร์ จากคาดการณ์หุ้นกลุ่ม Cyclical เช่น พลังงาน ปีโตรเคมี อุตสาหกรรมและธนาคาร มีโอกาสฟื้นตัวตามเศรษฐกิจโลกในปีหน้า ขณะที่ S&P Rating คงอันดับความน่าเชื่อถือไทยที่ BBB+ มุมมองเสถียรภาพ และคาด GDP ไทยปีหน้าจะขยายตัว +6.2% ปัจจัยการเมือง สภาฯ ได้รับร่างแก้ไข ธรณ.วาระแรกของพรรคร่วมรัฐบาลและฝ่ายค้าน รอคณะกรรมการปฏิรูปตีความในวาระ 2, 3 ต่อไป ส่วนการประชุมวานนี้ไม่มีเหตุรุนแรงและนัดชุมนุมอีกครั้ง 25 พ.ย.

Daily Strategy

- ดัชนี SET ได้แรงหนุนจากกลุ่มพลังงาน ปีโตรเคมี คาดฟื้นตัวตามเศรษฐกิจ ขณะที่กำไร บจ. ใน Q4 นี้คาดฟื้นตัวต่อเนื่อง ส่งผลให้ดัชนีสามารถยืนเหนือแนวรับ 1,340 ได้ มีแนวต้าน 1,370 - 1,380 แนะนำทยอยซื้อ PTTGC, IVL, GULF, BGRIM
- BCH (ซื้อสะสม / ราคาเป้าหมาย 17.90 บาท) กำไรสุทธิ 3Q63 อยู่ที่ 413 ลบ. +2.81%YoY, +48.38%QoQ ได้ปัจจัยหนุนจากการตรวจเชื้อ Covid-19 โดย 3Q63 มีการตรวจเชื้อรวมราว 80,000 ราย สร้างรายได้ราว 260 ลบ. (อิงจากสมมติฐานค่าตรวจ 3,250บาท/ราย) ในขณะที่การทำ ASQ จะสร้างรายได้ให้โรงพยาบาลราว 15,000-16,000 บาท/เคส โดยปัจจุบันมีจำนวนห้องสำหรับ ASQ ราว 1,500 ห้อง มีอัตราการใช้พักรักษา 60-70% นอกจากนี้ เราคาดว่า BCH จะได้รับปัจจัยหนุนหากวัคซีน Covid-19 มาเร็วกว่าคาด (จากสัดส่วนรายได้ผู้ป่วยต่างชาติราว 12%) เราคาดว่ากำไรสุทธิปี 63-64 ที่ 1,257 ลบ. +10.73%YoY และ 1,430 ลบ. +13.82%YoY
- BGC* (ซื้อเก็งกำไร / ราคาเป้าหมาย Bloomberg Consensus 14.40 บาท) ราคาหุ้นตอบรับเชิงบวกหลังจากยกเลิกการเพิ่มทุนซื้อกิจการที่ขาดทุน ขณะที่ผลการดำเนินงานล่าสุดไตรมาส 3 กำไรสุทธิอยู่ที่ 156 ล้านบาท +96%QoQ, +94%YoY ฟื้นตัวจากการคลาย Lockdown ร้านค้าสามารถเปิดให้บริการและกลับมาขายเครื่องดื่มแอลกอฮอล์ได้ตามปกติ อุตสาหกรรมเบียร์ปรับตัวดีขึ้นเป็นผลจากการเร่งผลิตเพื่อชดเชยในช่วงที่ผ่านมา นอกจากนี้ยังได้ประโยชน์จากต้นทุนก๊าซที่คิดเป็นประมาณ 25% ของต้นทุนรวมปรับตัวลดลง ขณะเดียวกันคาด 4Q63 ยังเติบโตได้ต่อ เนื่องจากเป็นช่วงไฮซีซั่นของธุรกิจ

ข้อมูลในเอกสารฉบับนี้ รวบรวมมาจากแหล่งข้อมูลที่น่าเชื่อถือ อย่างไรก็ดี บริษัทหลักทรัพย์ คิงส์ฟอร์ด จำกัด (มหาชน) ไม่สามารถที่จะยืนยันหรือรับรองความถูกต้องของข้อมูลเหล่านี้ได้ ไม่ว่าประการใด ๆ บทวิเคราะห์ในเอกสารนี้ จัดทำขึ้นโดยอ้างอิงหลักเกณฑ์ทางวิชาการเกี่ยวกับหลักการวิเคราะห์ และมิได้เป็นการชี้นำ หรือเสนอแนะให้ซื้อหรือขายหลักทรัพย์ใด ๆ การตัดสินใจซื้อหรือขายหลักทรัพย์ใด ๆ ของผู้อ่าน ไม่ว่าจะเกิดจากการอ่านบทความในเอกสารนี้หรือไม่ก็ตาม ล้วนเป็นผลจากการใช้วิจารณญาณของผู้อ่าน โดยไม่มีส่วนเกี่ยวข้องกับคิงส์ฟอร์ดในทางใด ๆ กับ บริษัทหลักทรัพย์ คิงส์ฟอร์ด จำกัด(มหาชน) ไม่ว่ากรณีใด



Daily Key Factors

Oil Update (+) WTI Futures ธ.ค. ปิด \$+0.39 อยู่ที่ \$41.82 /บาร์เรล Brent Futures ม.ค. ปิด \$+0.59 อยู่ที่ \$44.34 /บาร์เรล คาดการประชุมโอเปกวันที่ 30 พ.ย. - 1 ธ.ค. จะมีชะลอการเพิ่มกำลังการผลิต 2 ล.บาร์เรล/วัน ในต้นปีหน้าออกไปอีก 3 - 6 เดือน ขณะที่ EIA รายงานสต็อกน้ำมันดิบสหรัฐสัปดาห์ที่ผ่านมาเพิ่มขึ้น 8 แสน บาร์เรล สูงกว่าคาดที่ 1 แสน บาร์เรล

Gold Update (-) Gold Futures ธ.ค. ปิด -11.20 ดอลลาร์ อยู่ที่ 1,873.90 ดอลลาร์/ออนซ์ ถูกแรงขายทำกำไรจากข่าวบวกประสิทธิภาพวัคซีนของ Pfizer, Moderna ขณะที่ Dollar Index ช่นค่า -0.11% อยู่ที่ 92.3153

Fund Flow (+) Fund Flow ต่างชาติในตลาด TIP วานนี้ ซื้อสุทธิ +181.2 ล้านดอลลาร์สหรัฐ ซื้อหุ้นไทย +137.7 ล.ดอลลาร์สหรัฐ ซื้อหุ้นอินโด +51.2 ล.ดอลลาร์สหรัฐ และขายหุ้นฟิลิปปินส์ -7.7 ล.ดอลลาร์สหรัฐ

- (0) ค่าเงินบาทเข้าที่อ่อนค่าอยู่ที่ 30.339 บาทดอลลาร์สหรัฐ
- (+) ดัชนี BDI ปิด +3 จุด อยู่ที่ 1,115
- (0) ผลตอบแทนพันธบัตรสหรัฐ 10 ปี ทรงตัวอยู่ที่ 0.862%
- (-) ค่าเงินหยวน off-shore อ่อนค่าอยู่ที่ 6.5731/USD
- (-) วานนี้สหรัฐรายงานผู้ติดเชื้อไวรัสเพิ่มขึ้น 169,433 ราย รวมอยู่ที่ 11,869,528 ราย เสียชีวิตเพิ่มขึ้น 1,908 ราย รวมอยู่ที่ 256,206 ราย / ฝรั่งเศสติดเชื้อเพิ่มขึ้น 28,383 ราย รวมอยู่ที่ 2,065,138 ราย (Worldometers)

Economic Calendar

ในประเทศ

- 16 พ.ย. สำนักงานคณะกรรมการพัฒนาการเศรษฐกิจและสังคมแห่งชาติ (สภาพัฒน์) แถลงตัวเลข GDP ไตรมาส 3/63
- 17 พ.ย. สภาพัฒนาเศรษฐกิจและสังคมแห่งชาติ (ส.ช.ท.) แถลงดัชนีความเชื่อมั่นภาคอุตสาหกรรม, ยอดการผลิตและส่งออกรถยนต์ รถจักรยานยนต์ และชิ้นส่วนยานยนต์
- 18 พ.ย. ประชุมคณะกรรมการนโยบายการเงิน (กนง.) ครั้งที่ 7/2563 สัปดาห์ที่ 4 กระทรวงพาณิชย์ แถลงตัวเลขการส่งออก-นำเข้า สำนักงานเศรษฐกิจการคลัง (สศค.) รายงานภาวะเศรษฐกิจการคลัง, ภาวะเศรษฐกิจภูมิภาค, ดัชนีความเชื่อมั่นอนาคตเศรษฐกิจภูมิภาค สำนักงานเศรษฐกิจอุตสาหกรรม (สศอ.) แถลงดัชนีอุตสาหกรรม

ต่างประเทศ

- 16 พ.ย. CN ดัชนีการผลิตภาคอุตสาหกรรมของจีน (ปีต่อปี) (ต.ค.)
- 17 พ.ย. US ดัชนียอดขายปลีก (เดือนต่อเดือน) (ต.ค.)
- 18 พ.ย. EU ดัชนีราคาผู้บริโภค (CPI) (ปีต่อปี) (ต.ค.)
US สินค้าคงคลังน้ำมันดิบ
US รายงานจำนวนใบอนุญาตก่อสร้าง (ต.ค.)
- 19 พ.ย. US ยอดขายบ้านมือสอง (Existing Home Sales) (ต.ค.)
US จำนวนคนที่ยื่นขอรับสวัสดิการว่างงานครั้งแรก
US ยอดขายบ้านมือสอง (Existing Home Sales) (ต.ค.)
- 20 พ.ย. CN อัตราดอกเบี้ยเงินกู้ลูกค้าชั้นดีของธนาคาร PBoC

Theme Strategy

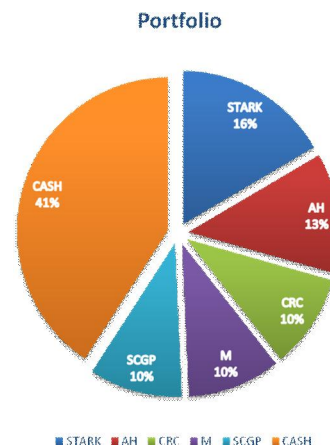
- (1) กลุ่ม Defensive Stock โรงไฟฟ้า BGRIM*, BPP*, GPSC*, GULF*ขนส่ง สาธารณะที่ราคา underperformed BTS*, BEM* อสังหาฯ ที่มีปันผลสูง AP*, NOBLE*, ORI*, ANAN*
- (2) กลุ่มกิจการบริโภคในประเทศรับมาตรการกระตุ้นของรัฐ ชี้อปดีมีคืน เครื่องดื่ม CBG*, ICHI*, OSP*, SAPPE*, CRC*, BJC
- (3) กลุ่มรับประโยชน์ ศก.ชะลอ NPL ในระบบเพิ่ม สินเชื่อส่วนบุคคล สินเชื่อจำนำทะเบียน CHAYO*, JMT*, SINGER*, MTC*, SAWAD*, AUCT*
- (4) ราคาถั่วเหลือง TVO* น้ำมันปาล์ม AIE*, GGC*, AI*, AMA*
- (5) กลุ่มสินค้าไอที JMART*, SYNEX*, SIS*
- (6) โรงพยาบาล (ผู้ป่วยต่างชาติ/การทำ ASQ และ HSQ) BDMS*, BCH

*หุ้นแนะนำเชิงกลยุทธ์ที่ยังไม่อยู่ใน Coverage ของฝ่ายวิจัย

Asset Allocation: Equity 50% Fixed Income 25% Alternative Investment etc. Gold 15% Cash 10%

Today Fundamental Research: -

Monthly Portfolio November 2020: STARK*, AH*, CRC*, M*, SCGP*





ตลาดตั้งทะเบียนเดือน! MTC หั่นดอกเบี้ยสู่ 18% ออมสิน-SAWAD ตั้งเป้าปี 64

ปล่อยกู้ด้านราย วงเงิน 2 หมื่นล. ตลาดจำหน่ายทะเบียนรถเดือนพฤษภาคม เมืองไทย แคปปิตอล เปิดศึก หั่นดอกเบี้ยสู่ 18% ด้านออมสิน-ศรีสวัสดิ์ฯ จับมือกันแน่น ตั้งเป้าปล่อยกู้ปี 64 กว่า 1 ล้านราย วงเงิน 2 หมื่นล้านบาท พร้อมนำบริษัทเงินสดทันใจเข้าตลาดฯ ภายใน 3 ปี ด้านโบรกฯ มองบริษัทลูก SAWAD ปล่อยสินเชื่อใหม่ ทุก 1 พันล้านบาท ดันกำไรเพิ่ม 0.4% ราคาเป้าหมาย 66 บาท (ข่าวหุ้น)

IRPC บุกสต็อกเกน Q4 ราคาน้ำมัน-ปิโตรฯฟื้น ไออาร์พีซี ส่งชื่อกผลงานไตรมาส 4/63 ต่อต่อเนื่อง รับผิดชอบต่อใช้-ราคาน้ำมันและปิโตรเคมี เริ่มฟื้น! ลุ้นบันทึกสต็อกเกน ตั้งเป้าปริมาณการกลั่นฟุ้ง 1.94-1.95 แสนบาร์เรลต่อวัน ส่วนปีหน้าคาดฟุ้งระดับ 2 แสนบาร์เรลต่อวัน จากปีนี้คาดไว้ 1.90-1.95 แสนบาร์เรลต่อวัน (ข่าวหุ้น)

ACE ส่งชื่อก Q1 ปีหน้านิวไฮ บุกเพิ่มเต็มไตรมาส 30 MW ACE มั่นใจ ผลงานไตรมาส 1/64 จ่อทำนิวไฮ เหตุเตรียมบุกเต็มไตรมาสโรงไฟฟ้าชายะ และโรงไฟฟ้าชีวมวลรวมกว่า 30 เมกะวัตต์ หนุนกำลังการผลิตเพิ่มเป็น 240 เมกะวัตต์ หลังจ่อ COD โรงไฟฟ้าชีวมวล 3 โรงในไตรมาส 4/63 โดยเร็วกว่าแผนเดิม 1 โรง ลุ้นมีความพร้อมร่วมประมูลโรงไฟฟ้าชุมชน 150 เมกะวัตต์ (ข่าวหุ้น)

TU ย้ำผลงานปีนี้โต ปีหน้าลงทุน 6 พันล. TU ย้ำผลงานปีนี้เติบโต 5% หลังคาดโค้งสุดท้ายยังขยายตัวได้ดี แม้เข้าช่วงโลว์ซีชัน กางแผนปีหน้าบีเอ็มรายได้โต 5% รับธุรกิจหลักยังสดใส พร้อมมุ่งมงบกว่า 6 พันล้านบาท ลุยขยายลงทุนในไทยและต่างประเทศ โชว์กระแสเงินสดแน่น 9 พันล้านบาท ยันจ่ายปันผลไม่ต่ำกว่า 50% (ข่าวหุ้น)

ต่างชาติกลับลำซื้อ 4 พันล. S&P คงเครดิตไทย BBB+ ฝรั่งกลับลำซื้อหุ้นไทยวานนี้สุทธิอีก 4 พันล้านบาท ล่าสุด S&P ประกาศคงเครดิตไทย BBB+ มุมมองมีเสถียรภาพ ยันการเมืองยังไม่กระทบอย่างมีนัยสำคัญ คาดจีดีพีปี 64 ฟื้นตัวโต 6.2% ร่างแก้ไขรธน.ฉบับโอลด์ถูกปิดตกตามคาด ผ่านร่างของรัฐบาลและฝ่ายค้าน (ข่าวหุ้น)

VCOM ลั่นผลงานปีนี้ รายได้-กำไรจ่อนิวไฮ ชี Q4 โตใกล้เคียง Q3 VCOM ลั่นผลงานปี 63 จ่อทำนิวไฮ วางเป้ารายได้ 2,052 ล้านบาท โต 15% และกำไรสุทธิพุ่ง 94 ล้านบาท หลัง 9 เดือนแรกยกกำไรสุทธิ 92.79 ล้านบาท และมีรายได้ 1,833.59 ล้านบาท แยมไตรมาส 4/63 โตใกล้เคียงไตรมาส 3/63 (ข่าวหุ้น)

ประธานบอร์ด บีจีซี ซื้อหุ้น ข้อมูลของสำนักงานคณะกรรมการกำกับหลักทรัพย์และตลาดหลักทรัพย์ (ก.ล.ต.) ระบุว่า ปวิณ ภิรมย์ภักดี ประธานคณะกรรมการบริหาร บริษัท บีจี คอนเทนเนอร์ กลาส จำกัด (มหาชน) หรือ BGC รายงานซื้อหุ้น BGC รวม 490,000 หุ้น ที่กรอบราคาหุ้นละ 10.70-11.00 บาท คิดเป็นมูลค่ารายการรวมกว่า 5.26 ล้านบาท (กรุงเทพธุรกิจ)

IVL แกร่งเหนือชั้น ชันดัชนียั่งยืน DJSI บริษัท อินโดรามา เวนเจอร์ส จำกัด (มหาชน) หรือ IVL บริษัทเคมีภัณฑ์ชั้นนำระดับโลก ได้รับการคัดเลือกเป็นสมาชิกในดัชนีความยั่งยืนของดาวโจนส์ ระดับโลก (Dow Jones Sustainability World Index : DJSI World) ต่อเนื่องเป็นปีที่ 2 และสมาชิกในดัชนีความยั่งยืนของดาวโจนส์ กลุ่มประเทศเกิดใหม่ (Dow Jones Sustainability Emerging Markets Index : DJSI Emerging Markets) ต่อเนื่องเป็นปีที่ 4 จากผลการประเมินปี 2563 ไอวีแอลมีคะแนนรวมเป็นอันดับที่ 3 เมื่อเทียบกับบริษัทเคมีภัณฑ์ชั้นนำทั่วโลก (ทั้งหุ้น)

FUTUREPF มีจ่ายปันผล Q3 รายได้พุ่ง กองทุน FUTUREPF เตรียมจ่ายเงินปันผล 0.2100 บาทต่อหน่วย 14 ธันวาคมนี้ สำหรับผลการดำเนินงาน 1 กรกฎาคม 63-30 กันยายน 2563 ขณะที่ผลการดำเนินงานไตรมาส 3 มีรายได้ 149.04 ล้านบาท เพิ่มขึ้นเกือบ 200% (ทั้งหุ้น)

บลจ.วีเชื่อมั่นตราสารหนี้ลดผันผวนได้ลุ้นยึดเพิ่ม บลจ.วี ยังคงแนะนำลงทุนตราสารหนี้ เพื่อลดความผันผวนให้กับพอร์ตลงทุน และเลือกกองทุนที่มีนโยบายลงทุนทั้งพันธบัตรรัฐบาล หุ้นกู้ เพื่อเปิดโอกาสรับผลตอบแทนที่เพิ่มขึ้น พร้อมชู WE-TRBOND-A กองทุนที่ฝ่าวิกฤติโควิด-19 ทำผลตอบแทนย้อนหลัง 6 เดือนได้ 11.37% (ทั้งหุ้น)

DOHOME ยอดขายเติบโตปี 64 อัดงบเร่งขยายสาขา DOHOME มองกำลังซื้อ-ความต้องการวัสดุปรับปรุงตกแต่งบ้านปี 2564 เติบโตต่อเนื่อง กางแผนปี 2564 ยอดขายเติบโตตัวเลขสองหลัก วางงบลงทุนขยายสาขาไซส์ L ราว 3-4 สาขา และไซส์ Dohome To Go ประมาณ 1-1.2 พันล้านบาท ด้านผลงานปี 2563 ยังมั่นใจแม้เจอวิกฤติโรคระบาด ขณะที่ SSSG ลุ้นปีนี้ตัวเลขบวกแตะ 5% (ทั้งหุ้น)

ไทยประกันชีวิตส่งทีเด็ดคุ้มครองสุขภาพเหมาจ่าย ไทยประกันชีวิตรุกตลาดประกันสุขภาพ ออกสัญญาเพิ่มเติมประกันสุขภาพ "VIP DD" เหมาจ่ายค่ารักษาพยาบาลสูงสุดถึง 10 ล้านบาท พร้อมความคุ้มครองครอบคลุมทั้งผู้ป่วยในและผู้ป่วยนอก ที่ผู้ที่มีสวัสดิการเบื้องต้นสามารถเลือกรับผิดชอบส่วนแรกได้ตามต้องการ เพื่อจ่ายเบี้ยถูกลง (ทั้งหุ้น)

'ออมสิน' ลั่นปล่อยกู้ปีแรก 'จำหน่ายทะเบียน' 2 หมื่นล้าน 'ออมสิน' เข้าถือหุ้น "เงินสดทันใจ" 49% เล็งดันเข้าจดทะเบียนในตลาดหลักทรัพย์ภายใน 3 ปี ตั้งเป้าปล่อยสินเชื่อจำหน่ายทะเบียนรถปีแรก 1 ล้านราย มูลค่า 2 หมื่นล้าน "ธิดา" เผย ช่วงแรกเน้นเจาะฐานลูกค้าออมสินที่มีวินัยทางการเงิน (กรุงเทพธุรกิจ)

'ทียู' ทุ่มลงทุนปีหน้า 6 พันล้าน รุกธุรกิจใหม่ - เพิ่มประสิทธิภาพการผลิต หนุนรายได้โต เตรียมดันบริษัทย่อย เข้าเทรดกลางปีหน้า "ไทยยูเนียน" วางงบลงทุนปีหน้ากว่า 6 พันล้านบาท สูงสุดในรอบ 3 ปี ลุยลงทุนธุรกิจใหม่ 2 พันล้าน ส่วนอีก 4.2-4.5 พันล้านใช้เพิ่มประสิทธิภาพการผลิต พร้อมหาโอกาสลงทุนธุรกิจสตาร์ทอัพเพิ่มอีก 2-3 บริษัทเร็วๆ นี้ มั่นใจปี 64 รายได้โต 5% - กอสมาร์จิ้น 17% เตรียมดันบริษัทย่อย "ไทยยูเนียน ฟีดมิลล์" เข้าเทรดกลางปี 64 (กรุงเทพธุรกิจ)

ข้อมูลในเอกสารฉบับนี้ รวบรวมมาจากแหล่งข้อมูลที่น่าเชื่อถือ อย่างไรก็ดี บริษัทหลักทรัพย์ คิงส์ฟอร์ด จำกัด (มหาชน) ไม่สามารถที่จะยืนยันหรือรับรองความถูกต้องของข้อมูลเหล่านี้ได้ ไม่ว่าประการใด ๆ บทวิเคราะห์ในเอกสารนี้ จัดทำขึ้นโดยอ้างอิงหลักเกณฑ์ทางวิชาการเกี่ยวกับหลักการวิเคราะห์ และไม่ได้เป็นการชี้แนะ หรือเสนอแนะให้ซื้อหรือขายหลักทรัพย์ใด ๆ การตัดสินใจซื้อหรือขายหลักทรัพย์ใด ๆ ของผู้อ่าน ไม่ว่าจะเกิดจากการอ่านบทความในเอกสารนี้หรือไม่ก็ตาม ล้วนเป็นผลจากการใช้วิจารณญาณของผู้อ่าน โดยไม่มีส่วนเกี่ยวข้องกับฝ่ายพันธมิตรใด ๆ กับ บริษัทหลักทรัพย์ คิงส์ฟอร์ด จำกัด (มหาชน) ไม่ว่ากรณีใด



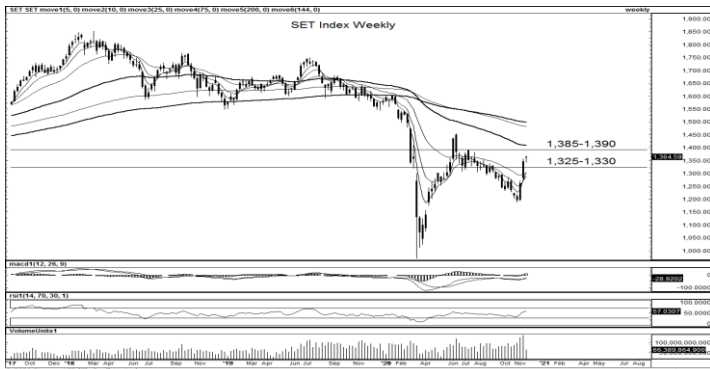
ที่มา: Bisnews, TF daily

Resistance 1,365 - 1,380

Support 1,340 - 1,355

SET Daily: ลุ้นผ่านแนวต้าน 1,365 จุด

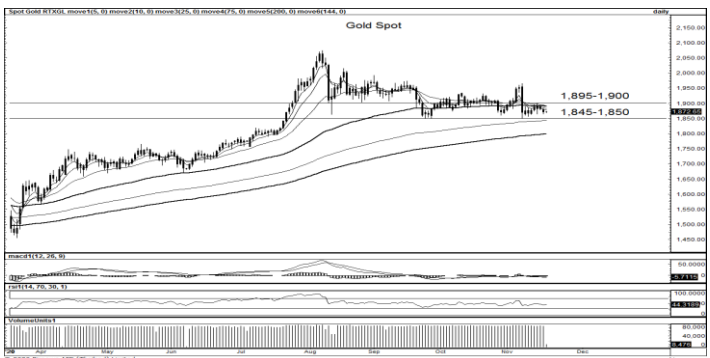
กลยุทธ์การลงทุน แต่งเทียนยกตัวบิดแท่งเขียนได้แรงหนุนจาก Fund Flow เข้าหุ้นใหญ่ ระหว่างทางอาจมีสลับย่อบ้าง แต่ยังลุ้นผ่าน 1,365 จุด โดยมีแนวต้านถัดไป 1,380 จุด ส่วนแนวรับ 1,340-1,355 จุด



ที่มา: Bisnews, TF weekly

SET Weekly: รอคอยเฟิร์มการพลิกตัวเป็นขาขึ้น

กลยุทธ์การลงทุน แต่งเทียนอยู่ในโหมดการรีบาวด์ด้วยปริมาณการซื้อขายไหลเข้าหนาแน่นตั้งแต่สัปดาห์ก่อน ระยะถัดไปลุ้นพลิกเป็นขาขึ้น โดยมีแนวต้าน 1,385-1,390 จุด ส่วนแนวรับ 1,325-1,330 จุด



ที่มา: Bisnews, TF daily

Gold Spot: Sideway เก็งกำไรในลักษณะย่อ Long

กลยุทธ์การลงทุน แต่งเทียนชะลอลงตัวลงในกรอบ Sideway ระยะสั้นเล่น Swing Trade ขึ้นขาลงซื้อ อาจรอจังหวะย่อแถวแนวรับ 1,845-1,850 USD/Oz ยืนได้เก็งกำไรฝั่ง Long มีแนวต้าน 1,895-1,900 USD/Oz และ

Resistance 1,895 - 1,900

Support 1,845 - 1,850

Technical Analyst

Apichai Raomanachai No. 002939

Asst. Technical Analyst

Noppom Chaykaew No. 043964

ข้อมูลในเอกสารฉบับนี้ รวบรวมมาจากแหล่งข้อมูลที่น่าเชื่อถือ อย่างไรก็ดี บริษัทหลักทรัพย์ คิงส์ฟอร์ด จำกัด (มหาชน) ไม่สามารถที่จะยืนยันหรือรับรองความถูกต้องของข้อมูลเหล่านี้ได้ ไม่ว่าประการใด ๆ บทวิเคราะห์ในเอกสารนี้ จัดทำขึ้นโดยอ้างอิงถึงหลักเกณฑ์ทางวิชาการเกี่ยวกับหลักการวิเคราะห์ และมีได้เป็นการชี้แนะ หรือเสนอแนะให้ซื้อหรือขายหลักทรัพย์ใด ๆ การตัดสินใจซื้อหรือขายหลักทรัพย์ใด ๆ ของผู้อ่าน ไม่ว่าจะเกิดจากการอ่านบทความในเอกสารนี้หรือไม่ก็ตาม ล้วนเป็นผลจากการใช้วิจารณญาณของผู้อ่าน โดยไม่มีส่วนเกี่ยวข้องกับหรือพันธะผูกพันใด ๆ กับ บริษัทหลักทรัพย์ คิงส์ฟอร์ด จำกัด (มหาชน) ไม่ว่ากรณีใด



ที่มา ; BISNEWS

AU

Resistance 9.85-10.30

Support 9.50

แนะนำซื้อเก็งกำไร แท่งเทียนแกว่งตัวทะลุผ่าน EMA 200 วัน พร้อมด้วยแรงซื้อเข้าสะสม ด้านสัญญาณมีทิศทาง RSI แรงตัว ลุ้นราคาขยับต่อวางเป้าหมายแนวต้านระยะสั้น 9.85 บาท ผ่านได้มีแนวต้านถัดไป 10.30 บาท ส่วนแนวรับอยู่ที่ 2.78 บาท โดยมีจุด Stop Loss อยู่ที่ 9.40 บาท



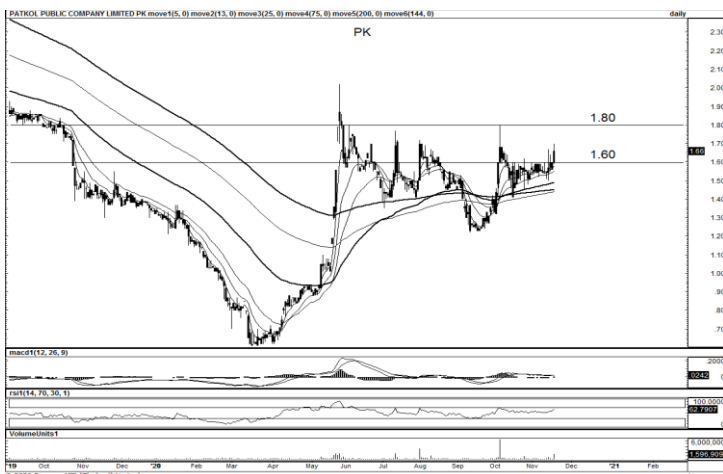
ที่มา ; BISNEWS

DTAC

Resistance 37.00-38.50

Support 34.50

แนะนำซื้อเก็งกำไร แท่งเทียนทำจังหวะดีดขึ้นหลังพักตัวระยะสั้นบน EMA 75 วัน ด้านปริมาณการซื้อขายทยอยเข้าสะสม เบื้องต้นดูแนวรับ 34.50 บาท ยืนได้มีเป้าหมายการขึ้นต่อบริเวณแนวต้าน 37.00-38.50 บาท ตามลำดับ โดยกำหนดจุด Stop Loss 33.50 บาท



ที่มา ; BISNEWS

PK

Resistance 1.80

Support 1.60

แนะนำซื้อเก็งกำไร แท่งเทียนดีดขึ้นจากฐานเหนือเส้นค่าเฉลี่ยระยะสั้นพร้อมสัญญาณบวกของแรงซื้อไหลเข้า ระยะถัดไปคาดลุ้นขึ้นทดสอบเป้าหมายแนวต้าน 1.80 บาท ส่วนแนวรับอยู่ที่ 1.60 บาท โดยมีจุด Stop Loss 1.55 บาท

Technical Analyst

Apichai Raomanachai No. 002939

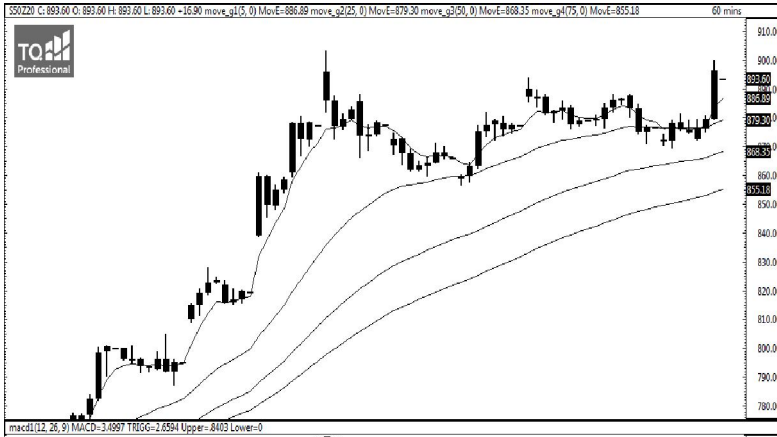
Asst. Technical Analyst

Nopporn Chaykaew No. 043964

SET50 Index Futures



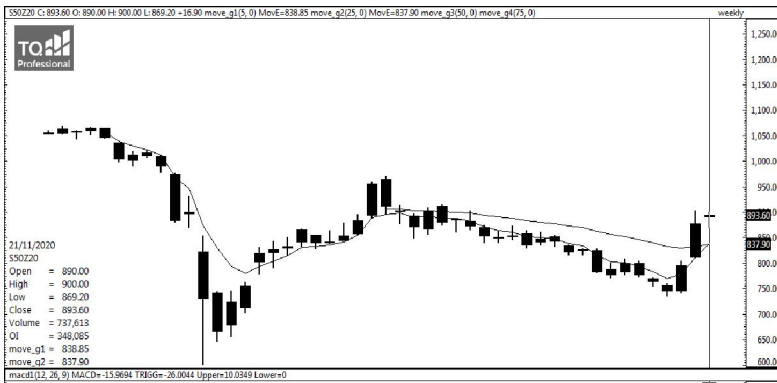
KINGSFORD



ที่มา: Thaiquest

ภาพการลงทุนระยะสั้น

SET50 ยังไม่หลุดแนวรับที่ไว้ไว้ และราคาปิดของแท่งเทียนยังยืนเหนือเส้นค่าเฉลี่ยระยะสั้นได้ดี สะท้อนแนวรับที่ยังแข็งแกร่ง อย่างไรก็ตามก็ยังไม่สามารถผ่านแนวต้านได้ ให้แนวรับ 880/865 และแนวต้าน 900/905 จุด



ที่มา: Thaiquest

ภาพการลงทุนรายสัปดาห์

ราคาของแท่งเทียนสัปดาห์นี้ยังอยู่ในระดับ Higher High อย่างไรก็ตามหากสามารถปิดสัปดาห์นี้ได้ด้วยราคาที่สูงกว่าแท่งสัปดาห์ที่แล้วจะเป็นสัญญาณทางบวกได้ สำหรับภาพแนวสัปดาห์ แนวรับ 850/800 จุด แนวต้าน 900/925 จุด หากหลุดแนวครึ่งแท่งของสัปดาห์ก่อนหน้านี้แนะนำให้ปิดสถานะ Long ที่เปิดไว้และรอประเมินสถานการณ์ แต่หากจบแท่งสัปดาห์นี้ยืนเหนือ 890 แนะนำให้ เพิ่มอีก 1 สถานะ โดยปัจจุบันเรามีสถานะ Long 1/3 ของ Port

Apichai Raomanachai

No. 002939

Kitti Buabueng

Asst. Derivatives Analyst

Market Overview

นักลงทุนต่างชาติ Long สุทธิ 903 สัญญา และส่วนสะสมประจำเดือน พฤศจิกายนมียอด Short 3,458 สัญญา ส่งผลให้ยอด Long สะสมทั้งปี 63 อยู่ที่ 108,188 สัญญา คาด S50Z20 วันนี้นั้นผันผวนต่อทางบวก บั๊จจัยบวกจากตลาดภูมิภาคเอเชียที่เข้านี้ส่วนใหญ่สุดได้ ราคา น้ำมัน เทรนหลักยังคงได้หนุนกลุ่มพลังงาน หลังนักลงทุนคาดการณ์ความต้องการใช้น้ำมันจะกลับมาสูงขึ้นจากความหวังเรื่องวัคซีน Covid 19 จะมาช่วยคลายล็อกดาวน์ในหลายประเทศ ต่างชาติวานนี้ซื้อทั้งหุ้นไทยกับ Futures และการเมืองในประเทศไม่มีเหตุรุนแรงทำให้บรรยากาศดูผ่อนคลายมากขึ้น อย่างไรก็ตามการเมืองในประเทศยังเป็นปัจจัยที่ไม่แน่นอนและมีโอกาสกลับมาร้อนแรงได้ คินนี้จับตาผู้ซื้อรับสวัสดิการว่างงานสหรัฐหากต่ำกว่าค่าตัวไว้ที่ 7.07 แชนรายจะส่งผลบวกต่อ sentiment ตลาด

	Close	Change	Volume	OI
SET50	888.51	0.0	1,944,243	
S50X20	893.60	16.4	68	153
S50Z20	893.60	16.9	272,997	348,085
S50F21	890.30	13.5	57	129
S50H21	888.70	16.3	32,549	32,419
S50M21	884.60	16.9	6,035	7,653
S50U21	880.00	16.7	2,080	2,842

Source: BISNEWS

	Last	Support	Resistance
SET50	888.51	875/860	890/900
S50Z20	893.60	880/865	900/905
S50H21	888.70	875/860	900/905

Source: Kingsford Securities

Volume by Investors	SET (Million Bath)	Index Futures (Contracts)
Foreign	4,159	903
Local Institutions	-2,943	-8,094
Local Investor	-2,096	7,191

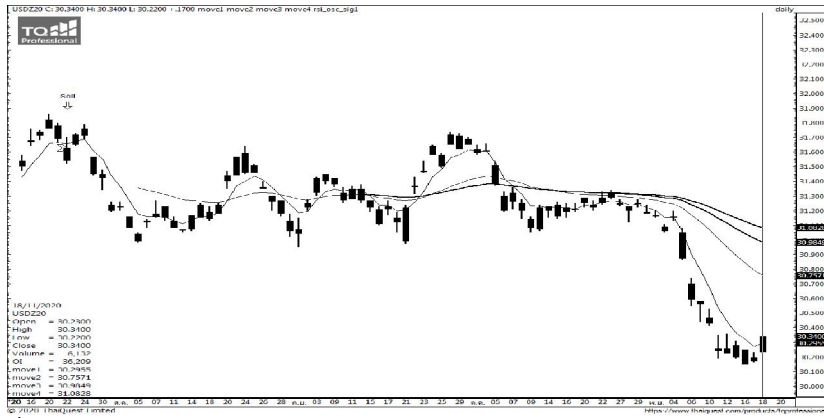
ข้อมูลในเอกสารฉบับนี้ รวบรวมมาจากแหล่งข้อมูลที่น่าเชื่อถือ อย่างไรก็ดี บริษัทหลักทรัพย์ คิงส์ฟอร์ด จำกัด (มหาชน) ไม่สามารถที่จะยืนยันหรือรับรองความถูกต้องของข้อมูลเหล่านี้ได้ ไม่ว่าประการใด ๆ บทวิเคราะห์ในเอกสารนี้ จัดทำขึ้นโดยอ้างอิงหลักเกณฑ์ทางวิชาการเกี่ยวกับหลักการวิเคราะห์ และมีได้เป็นการชี้แนะ หรือเสนอแนะให้ซื้อหรือขายหลักทรัพย์ใด ๆ การตัดสินใจซื้อหรือขายหลักทรัพย์ใด ๆ ของผู้อ่าน ไม่ว่าจะเกิดจากการอ่านบทความในเอกสารนี้หรือไม่ก็ตาม ล้วนเป็นผลจากการใช้วิจารณญาณของผู้อ่าน โดยไม่มีส่วนเกี่ยวข้องกับหรือผูกพันใด ๆ กับ บริษัทหลักทรัพย์ คิงส์ฟอร์ด จำกัด (มหาชน) ไม่มีการเฝ้า

SET50 Index Futures



Series	Close	Chg	Vol. Contracts	OI	OI Chg	Theoretical	Basis	Premium Discount
S50X20	893.60	16.4	68	153	3	887.91	5.09	5.69
S50Z20	893.60	16.9	272,997	348,085	4,235	885.19	5.09	8.41
S50F21	890.30	13.5	57	129	-15	882.63	1.79	7.67
S50H21	888.70	16.3	32,549	32,419	-392	877.43	0.19	11.27
S50M21	884.60	16.9	6,035	7,653	-50	869.68	-3.91	14.92
S50U21	880.00	16.7	2,080	2,842	-73	861.84	-8.51	18.16

Currency Futures



ที่มา: ThaiQuest

	Last	Change	Volume	OI
RTXUSTB	30.34	0.05	4	
USDZ20	30.31	0.14	1,921	154
USDZ20	30.34	0.17	6,132	36,209
USDF21	30.32	0.15	68	106
USDH21	30.34	0.14	7,359	15,944

Source: BISNEWS

ภาพการลงทุนระยะสั้น

USDZ20 เทรนมีโอกาสฟื้นตัวมาอ่อนค่าได้ หลังวานนี้แท่งเทียนปิดขึ้นเหนือเส้นค่าเฉลี่ย 5 ใน Time Frame 60 นาที ให้แนวรับ 30.15/30.00 แนวต้าน 30.41/30.75 หาก Break-Out แนวต้านแรกแนะนำให้หาจังหวะ Follow Long เพื่อเป้าหมายทำกำไรที่แนวต้านที่สอง และตัดขาดทุนหากต่ำกว่าแนวรับแรก

	Last	Support	Resistance
USDTHB	30.353	30.10/30.00	30.50/30.70
USDZ20	30.34	30.15/30.00	30.41/30.75
USDH21	30.34	30.15/30.10	30.55/30.78

Source: Kingsford Securities

ข้อมูลในเอกสารฉบับนี้ รวบรวมมาจากแหล่งข้อมูลที่น่าเชื่อถือ อย่างไรก็ตาม บริษัทหลักทรัพย์ คิงส์ฟอร์ด จำกัด (มหาชน) ไม่สามารถที่จะยืนยันหรือรับรองความถูกต้องของข้อมูลเหล่านี้ได้ ไม่ว่าประการใด ๆ บทวิเคราะห์ในเอกสารนี้ จัดทำขึ้นโดยอ้างอิงหลักเกณฑ์ทางวิชาการเกี่ยวกับหลักการวิเคราะห์ และมีได้เป็นการชี้แนะ หรือเสนอแนะให้ซื้อหรือขายหลักทรัพย์ใด ๆ การตัดสินใจซื้อหรือขายหลักทรัพย์ใด ๆ ของผู้อ่าน ไม่ว่าจะเกิดจากการอ่านบทความในเอกสารนี้หรือไม่ก็ตาม ล้วนเป็นผลจากการใช้วิจารณญาณของผู้อ่าน โดยไม่มีส่วนเกี่ยวข้องกับหรือผูกพันใด ๆ กับ บริษัทหลักทรัพย์ คิงส์ฟอร์ด จำกัด (มหาชน) ไม่ว่ากรณีใด



Block Trade Signal

Top 30 Open Interest VS %Price Change in 30 Day

STOCK	OI	%Price Chg in 30 Day
CPN	1,316	39.61%
IRPC	33,503	35.64%
TOP	1,599	34.75%
MINT	32,449	33.70%
ERW	9,196	30.89%
SIRI	35,463	30.00%
PTTGC	4,066	29.38%
TASCO	5,949	28.97%
SCB	11,610	26.92%
BDMS	9,722	26.82%
EPG	5,222	26.07%
KBANK	5,175	24.75%
SPRC	11,587	24.32%
GPSC	4,028	24.07%
BBL	1,499	23.56%
IVL	5,576	22.84%
GULF	7,133	22.03%
BAY	139	21.69%
AOT	11,225	21.36%
BCP	1,666	21.09%
PSL	9,730	20.17%
AMATA	344	20.00%
VGI	29,848	19.83%
SAWAD	4,900	19.67%
MAJOR	3,270	19.57%
LH	6,544	19.23%
BANPU	60,531	18.75%
AAV	10,512	18.47%
CENTEL	3,056	18.45%
BGRIM	4,005	18.29%
ESSO	4,800	18.18%

ที่มา: Kingsford Research

Daily Top OI Change Daily VS Top 5 Day OI Change

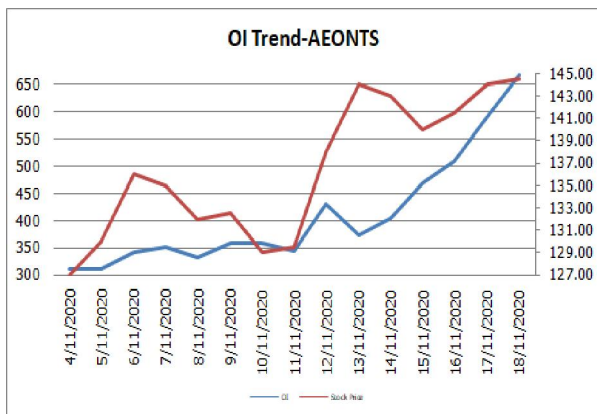
STOCK	OI	%Daily Top OI Change	STOCK	OI	%5 Day Top OI Change
BLA	240	71.43%	SGP	1,500	7400.00%
SGP	1,500	50.00%	BCP	1,666	86.98%
CKP	4,696	34.79%	AEONTS	668	64.94%
MTC	2,534	25.82%	BH	815	48.45%
CPN	1,316	21.07%	EPG	5,222	45.87%
BH	815	20.92%	STEC	4,037	43.92%
PTTGC	4,066	17.01%	CHG	5,239	40.83%
AEONTS	668	13.22%	BA	1,757	38.67%
TOP	1,599	11.58%	WHA	65,889	36.29%
TTCL	10,240	10.82%	TTA	1,590	35.78%
CHG	5,239	10.46%	CPN	1,316	33.06%
DTAC	2,603	10.39%	ADVANC	4,177	31.73%
EPG	5,222	10.38%	BDMS	9,722	25.33%
GPSC	4,028	10.36%	ICHI	16,281	22.23%
VGI	29,848	9.18%	EGCO	1,437	21.57%
IRPC	33,503	8.54%	TRUE	64,512	20.39%

ที่มา: Kingsford Research

STOCK	OI	%Daily Top OI Change	STOCK	OI	%5 Day Top OI Change
PSH	922	-77.17%	PSH	922	-74.82%
ERW	9,196	-32.71%	TVO	117	-63.09%
BCPG	1,107	-26.54%	ITD	2,745	-55.40%
HANA	937	-25.40%	PTG	6,442	-48.78%
BEM	11,416	-14.89%	AMATA	344	-46.42%
SIRI	35,463	-14.50%	BCPG	1,107	-44.20%
IVL	5,576	-12.71%	GULF	7,133	-41.70%
SPALI	844	-10.59%	TPIPL	1,917	-36.71%
AAV	10,512	-9.12%	INTUCH	2,182	-32.65%
GLOBAL	5,171	-8.56%	BLA	240	-28.36%
PRM	22,182	-8.27%	ROBINS	321	-27.87%
GULF	7,133	-6.44%	AAV	10,512	-27.55%
KBANK	5,175	-5.65%	ERW	9,196	-26.96%
SCC	1,061	-5.27%	BEM	11,416	-25.67%

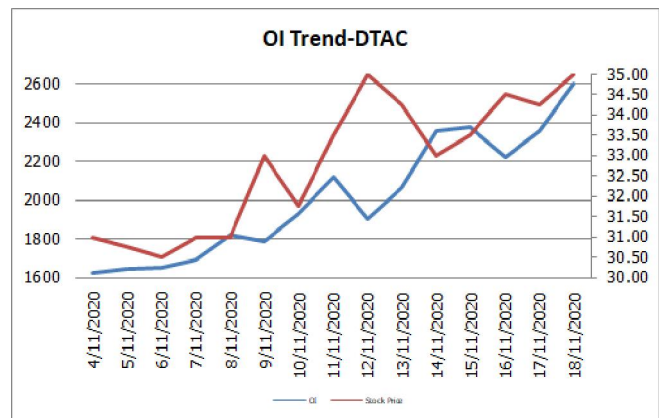
ที่มา: Kingsford Research

ทิศทาง OI/ราคาดัชนีที่น่าจับตามอง



AEONTS -สถานะ Long กำลังได้เปรียบ

Resistance 151.00 บาท, Support 144.00 บาท Stop Loss 143.00 บาท



DTAC -สถานะ Long กำลังได้เปรียบ

Resistance 36.25 บาท, Support 34.25 บาท Stop Loss 34.00 บาท

ข้อมูลในเอกสารฉบับนี้ รวบรวมมาจากแหล่งข้อมูลที่น่าเชื่อถือ อย่างไรก็ตาม บริษัทหลักทรัพย์ คิงส์ฟอร์ด จำกัด (มหาชน) ไม่สามารถที่จะยืนยันหรือรับรองความถูกต้องของข้อมูลเหล่านี้ได้ ไม่ว่าประการใด ๆ บทวิเคราะห์ในเอกสารนี้ จัดทำขึ้นโดยอ้างอิงถึงหลักเกณฑ์ทางวิชาการเกี่ยวกับหลักการวิเคราะห์ และได้ผ่านการพิจารณาหรือเสนอแนะให้ซื้อหรือขายหลักทรัพย์ใด ๆ การตัดสินใจซื้อหรือขายหลักทรัพย์ใด ๆ ของผู้อ่าน ไม่ว่าจะเกิดจากการอ่านบทความในเอกสารนี้หรือไม่ก็ตาม ล้วนเป็นผลจากการใช้วิจารณญาณของผู้อ่าน โดยไม่มีส่วนเกี่ยวข้องกับหรือผูกพันใด ๆ กับ บริษัทหลักทรัพย์ คิงส์ฟอร์ด จำกัด (มหาชน) ไม่มีการผิด

Short Sales



KINGSFORD

มูลค่าการขายชอร์ต ณ วันที่ 18 พฤศจิกายน 2563

หลักทรัพย์	ปริมาณหุ้นที่ขายชอร์ต (หุ้น)	มูลค่าการขายชอร์ต (บาท)	%เทียบมูลค่าซื้อขายตลาดรวม
AAV	188,800	344,666.00	0.53%
ADVANC	189,600	33,050,100.00	3.25%
AEONTS-R	23,600	3,371,050.00	1.66%
AMATA	152,500	2,181,410.00	1.20%
AMATA-R	237,000	3,386,120.00	1.86%
AOT	1,013,500	66,634,050.00	3.95%
AOT-R	600,000	39,650,000.00	2.34%
AP	84,600	562,590.00	0.41%
AU	90,000	861,000.00	1.01%
AWC	1,212,200	4,869,782.00	2.09%
BAM	289,500	5,991,750.00	0.79%
BANPU	1,583,100	11,852,575.00	1.53%
BANPU-R	1,771,300	13,117,825.00	1.71%
BBL	502,100	58,477,150.00	5.50%
BCH	43,300	625,530.00	0.71%
BCH-R	403,800	5,873,960.00	6.59%
BCP	10,900	192,720.00	0.45%
BCP-R	2,700	47,790.00	0.11%
BCPG	159,300	2,166,220.00	1.38%
BCPG-R	453,500	6,122,250.00	3.93%
BDMS	2,204,200	49,343,750.00	4.57%
BDMS-R	1,222,700	27,372,170.00	2.53%
BEC	34,000	169,380.00	0.52%
BEM	882,100	8,013,455.00	1.84%
BEM-R	360,400	3,259,530.00	0.75%
BGC	16,000	170,630.00	0.40%
BGRIM	200,900	9,532,900.00	2.25%
BGRIM-R	322,000	15,363,925.00	3.61%
BH	10,800	1,135,250.00	0.89%
BH-R	13,900	1,464,350.00	1.15%
BJC	269,000	9,087,075.00	5.01%
BJC-R	270,000	9,190,875.00	5.03%
BLA-R	123,400	2,306,480.00	10.08%
BPP	272,900	4,035,910.00	2.70%
BTS	8,027,300	82,255,410.00	12.34%
BTS-R	775,300	7,955,400.00	1.19%
CBG	154,900	18,217,850.00	7.23%
CENTEL	392,400	9,485,950.00	8.51%
CENTEL-R	250,300	6,093,660.00	5.43%
CHG	165,500	417,060.00	0.91%
CHG-R	245,400	618,408.00	1.35%
CK	142,100	2,509,820.00	4.14%
CK-R	12,400	217,000.00	0.36%
CKP	1,506,300	7,440,086.00	5.07%
CKP-R	1,372,800	6,853,832.00	4.62%
COM7	84,800	3,333,400.00	1.71%
COM7-R	9,700	380,725.00	0.20%
CPALL	1,320,700	82,378,000.00	5.71%
CPALL-R	61,800	3,888,800.00	0.27%
CPF	1,831,300	50,376,000.00	6.13%
CPF-R	554,500	15,273,750.00	1.86%
CPN	385,300	20,366,750.00	2.31%
CPN-R	393,900	20,730,825.00	2.36%
CRC	423,000	14,173,525.00	2.69%

ข้อมูลในเอกสารฉบับนี้ รวบรวมมาจากแหล่งข้อมูลที่น่าเชื่อถือ อย่างไรก็ตาม บริษัทหลักทรัพย์ คิงส์ฟอร์ด จำกัด (มหาชน) ไม่สามารถที่จะยืนยันหรือรับรองความถูกต้องของข้อมูลเหล่านี้ได้ ไม่ว่าประการใด ๆ บทวิเคราะห์ในเอกสารนี้ จัดทำขึ้นโดยอ้างอิงหลักเกณฑ์ทางวิชาการเกี่ยวกับหลักการวิเคราะห์ และมีได้เป็นการชี้แนะ หรือเสนอแนะให้ซื้อหรือขายหลักทรัพย์ใด ๆ การตัดสินใจซื้อหรือขายหลักทรัพย์ใด ๆ ของผู้อ่าน ไม่ว่าจะเกิดจากการอ่านบทความในเอกสารนี้หรือไม่ก็ตาม ล้วนเป็นผลจากการใช้วิจารณญาณของผู้อ่าน โดยไม่มีส่วนเกี่ยวข้องกับหรือผูกพันใด ๆ กับ บริษัทหลักทรัพย์ คิงส์ฟอร์ด จำกัด (มหาชน) ไม่ว่ากรณีใด

Short Sales



KINGSFORD

มูลค่าการขายชอร์ต ณ วันที่ 18 พฤศจิกายน 2563

หลักทรัพย์	ปริมาณหุ้นที่ขายชอร์ต (หุ้น)	มูลค่าการขายชอร์ต (บาท)	%เทียบมูลค่าซื้อขายตลาดรวม
DELTA	28,000	5,240,600.00	0.93%
DELTA-R	150,500	28,383,000.00	5.02%
DOHOME	75,700	1,008,680.00	1.03%
DOHOME-R	371,200	4,954,590.00	5.05%
DTAC	303,600	10,537,775.00	2.64%
DTAC-R	19,500	677,625.00	0.17%
E1VFN3001	165,567	3,410,680.20	32.51%
EA	237,700	10,242,175.00	2.82%
EA-R	215,200	9,317,900.00	2.55%
EGCO	116,900	22,053,100.00	6.33%
EGCO-R	89,200	16,789,500.00	4.83%
EPG-R	130,100	754,580.00	2.24%
ERW	200,400	636,672.00	1.07%
ESSO	169,500	1,186,515.00	0.70%
ESSO-R	365,700	2,569,065.00	1.50%
GFPT	100,000	1,230,000.00	9.69%
GFPT-R	11,200	137,760.00	1.09%
GLOBAL	691,100	11,312,920.00	4.17%
GPSC	792,100	52,389,750.00	2.78%
GPSC-R	180,900	11,965,950.00	0.64%
GULF	1,926,100	67,350,125.00	4.27%
GULF-R	731,300	25,779,325.00	1.62%
GUNKUL	225,100	517,730.00	1.16%
GUNKUL-R	45,300	104,190.00	0.23%
HANA	41,000	1,513,300.00	0.17%
HANA-R	584,900	22,107,175.00	2.36%
HMPRO	882,900	13,252,100.00	4.57%
HMPRO-R	436,700	6,534,320.00	2.26%
ICHI	38,500	442,280.00	0.55%
INTUCH	128,900	6,933,925.00	3.34%
INTUCH-R	81,700	4,396,600.00	2.12%
IRPC	3,715,700	9,975,354.00	3.34%
IVL	1,622,800	45,288,625.00	4.60%
IVL-R	1,373,100	38,599,650.00	3.89%
JAS	485,000	1,373,032.00	2.53%
JAS-R	158,000	448,720.00	0.82%
JMART	96,100	1,669,810.00	0.35%
JMT	127,500	4,285,350.00	2.07%
KBANK	1,504,500	139,812,750.00	3.69%
KBANK-R	2,152,200	201,665,100.00	5.28%
KCE	90,800	3,392,800.00	0.87%
KCE-R	562,000	21,253,700.00	5.37%
KKP	34,200	1,483,500.00	0.81%
KKP-R	124,500	5,384,625.00	2.95%
KTB	3,631,500	36,516,060.00	11.34%
KTB-R	77,000	772,690.00	0.24%
KTC	178,100	7,796,575.00	6.38%
KTC-R	139,300	6,065,300.00	4.99%
LH	1,283,900	9,814,075.00	4.12%
LH-R	397,400	3,040,110.00	1.28%
M	4,600	249,300.00	0.25%
MAJOR	25,300	421,480.00	0.47%
MAJOR-R	67,400	1,113,700.00	1.26%
MALEE	32,200	177,600.00	17.63%
MBK	26,200	307,720.00	0.67%

ข้อมูลในเอกสารฉบับนี้ รวบรวมมาจากแหล่งข้อมูลที่น่าเชื่อถือ อย่างไรก็ตาม บริษัทหลักทรัพย์ คิงส์ฟอร์ด จำกัด (มหาชน) ไม่สามารถที่จะยืนยันหรือรับรองความถูกต้องของข้อมูลเหล่านี้ได้ ไม่ว่าประการใด ๆ บริษัทฯระเหในเอกสารนี้ จัดทำขึ้นโดยอ้างอิงหลักเกณฑ์ทางวิชาการเกี่ยวกับหลักการวิเคราะห์ และมีได้เป็นการชี้แนะ หรือเสนอแนะให้ซื้อหรือขายหลักทรัพย์ใด ๆ การตัดสินใจซื้อหรือขายหลักทรัพย์ใด ๆ ของผู้อ่าน ไม่ว่าจะเกิดจากการอ่านบทความในเอกสารนี้หรือไม่ก็ตาม ล้วนเป็นผลจากการใช้วิจารณญาณของผู้อ่าน โดยไม่มีส่วนเกี่ยวข้องหรือผูกพันใด ๆ กับ บริษัทหลักทรัพย์ คิงส์ฟอร์ด จำกัด (มหาชน) ไม่ว่ากรณีใด

Short Sales



KINGSFORD

มูลค่าการขายชอร์ต ณ วันที่ 18 พฤศจิกายน 2563

หลักทรัพย์	ปริมาณหุ้นที่ขายชอร์ต (หุ้น)	มูลค่าการขายชอร์ต (บาท)	%เทียบมูลค่าซื้อขายตลาดรวม
MBK-R	197,400	2,304,920.00	5.03%
MEGA	38,400	1,372,800.00	1.65%
MEGA-R	153,900	5,514,200.00	6.60%
MINT	3,340,500	79,523,980.00	3.64%
MINT-R	1,965,100	46,911,820.00	2.14%
MTC	216,500	11,705,750.00	0.92%
MTC-R	154,400	8,315,925.00	0.66%
ORI	132,100	969,730.00	1.26%
ORI-R	447,300	3,229,775.00	4.27%
OSP	569,600	20,924,450.00	4.50%
OSP-R	316,700	11,546,450.00	2.50%
PLANB	84,000	523,795.00	1.22%
PLANB-R	75,900	481,340.00	1.10%
PRM	164,000	1,261,285.00	1.27%
PRM-R	56,600	437,465.00	0.44%
PSL	63,000	343,540.00	0.26%
PTG	50,000	940,000.00	0.50%
PTG-R	881,300	16,637,470.00	8.77%
PTL-R	51,900	1,147,050.00	4.91%
PTT	3,709,800	138,951,000.00	6.58%
PTT-R	142,000	5,344,575.00	0.25%
PTTEP	444,700	40,878,325.00	3.95%
PTTEP-R	107,800	9,933,950.00	0.96%
PTTGC	580,400	29,200,725.00	3.09%
PTTGC-R	597,100	29,942,125.00	3.18%
QH	1,173,300	2,645,662.00	7.91%
RATCH	37,300	1,963,900.00	1.40%
RATCH-R	14,700	764,450.00	0.55%
RBF	20,000	196,500.00	0.10%
RS	226,000	3,854,200.00	1.79%
RS-R	189,400	3,222,520.00	1.50%
SAWAD	231,200	12,740,100.00	0.75%
SAWAD-R	296,200	16,340,975.00	0.96%
SCB	278,700	22,780,450.00	2.59%
SCB-R	440,900	36,172,675.00	4.10%
SCC	18,100	6,481,800.00	0.86%
SCGP	2,300,800	89,287,175.00	3.29%
SGP	77,000	729,250.00	4.88%
SGP-R	93,000	880,185.00	5.89%
SHR	70,000	145,000.00	0.23%
SIRI	1,000,000	760,000.00	0.92%
SPALI	111,800	1,968,280.00	6.38%
SPALI-R	95,700	1,684,850.00	5.46%
SPCG-R	500	10,350.00	0.05%
SPRC	850,000	5,734,955.00	6.98%
SPRC-R	375,000	2,555,595.00	3.08%
STA	30,000	795,000.00	0.20%
STA-R	744,200	19,787,800.00	4.90%
STEC	55,100	645,690.00	0.96%
STEC-R	138,100	1,616,790.00	2.40%
SUPER	9,196,700	8,165,063.00	5.60%
SUPER-R	1,935,600	1,722,684.00	1.18%
TASCO	53,700	1,004,190.00	0.20%

ข้อมูลในเอกสารฉบับนี้ รวบรวมมาจากแหล่งข้อมูลที่น่าเชื่อถือ อย่างไรก็ตาม บริษัทหลักทรัพย์ คิงส์ฟอร์ด จำกัด (มหาชน) ไม่สามารถที่จะยืนยันหรือรับรองความถูกต้องของข้อมูลเหล่านี้ได้ ไม่ว่าประการใด ๆ บทวิเคราะห์ในเอกสารนี้ จัดทำขึ้นโดยอ้างอิงหลักเกณฑ์ทางวิชาการเกี่ยวกับหลักการวิเคราะห์ และมีได้เป็นการชี้แนะ หรือเสนอแนะให้ซื้อหรือขายหลักทรัพย์ใด ๆ การตัดสินใจซื้อหรือขายหลักทรัพย์ใด ๆ ของผู้อ่าน ไม่ว่าจะเกิดจากการอ่านบทความในเอกสารนี้หรือไม่ก็ตาม ล้วนเป็นผลจากการใช้วิจารณญาณของผู้อ่าน โดยไม่มีส่วนเกี่ยวข้องกับหรือผูกพันใด ๆ กับ บริษัทหลักทรัพย์ คิงส์ฟอร์ด จำกัด (มหาชน) ไม่ว่ากรณีใด

Short Sales



KINGSFORD

มูลค่าการขายชอร์ต ณ วันที่ 18 พฤศจิกายน 2563

หลักทรัพย์	ปริมาณหุ้นที่ขายชอร์ต (หุ้น)	มูลค่าการขายชอร์ต (บาท)	%เทียบมูลค่าซื้อขายตลาดรวม
TASCO-R	471,600	8,834,300.00	1.73%
TCAP	360,000	11,170,125.00	5.60%
TCAP-R	389,400	12,071,400.00	6.06%
TFG	76,600	361,954.00	0.35%
THANI	355,700	1,302,508.00	1.05%
THANI-R	2,062,400	7,532,990.00	6.06%
THG-R	11,600	226,050.00	4.00%
TISCO	176,500	13,800,100.00	1.74%
TISCO-R	669,200	52,747,675.00	6.61%
TKN	75,600	819,570.00	0.93%
TMB	20,109,700	19,448,125.00	4.33%
TOA	9,000	310,725.00	0.40%
TOP	490,700	23,032,900.00	4.73%
TOP-R	696,900	32,841,625.00	6.72%
TPIPL-R	163,000	234,730.00	2.72%
TPIPP	35,000	149,100.00	0.44%
TPIPP-R	257,500	1,096,950.00	3.24%
TQM	2,800	329,750.00	0.55%
TQM-R	32,600	3,824,600.00	6.43%
TRUE	761,100	2,328,966.00	1.60%
TTW	223,200	2,682,900.00	6.56%
TU	1,847,000	27,778,130.00	4.31%
TVO	22,000	720,500.00	0.85%
TVO-R	15,600	510,900.00	0.60%
U	30,000	37,800.00	0.10%
UNIQ	3,400	15,606.00	0.48%
VGI	652,800	4,663,900.00	0.54%
VNT-R	43,500	1,017,470.00	3.60%
WHA	2,801,500	7,616,206.00	2.44%
WHAUP-R	56,500	239,564.00	1.76%

หมายเหตุ - ไม่รวมรายการขายชอร์ตของสมาชิกที่เป็นผู้ร่วมค้ำหน่วยลงทุนหรือผู้ดูแลสภาพคล่องของหน่วยลงทุนของกองทุนรวมอีทีเอฟเพื่อบัญชีบริษัทประเภทเพื่อทำกำไรจากส่วนต่างของราคาหรือเพื่อดูแลสภาพคล่อง แล้วแต่กรณี

ข้อมูลในเอกสารฉบับนี้ รวบรวมมาจากแหล่งข้อมูลที่น่าเชื่อถือ อย่างไรก็ตาม บริษัทหลักทรัพย์ คิงส์ฟอร์ด จำกัด (มหาชน) ไม่สามารถที่จะยืนยันหรือรับรองความถูกต้องของข้อมูลเหล่านี้ได้ ไม่ว่าประการใด ๆ บทวิเคราะห์ในเอกสารนี้ จัดทำขึ้นโดยอ้างอิงถึงหลักเกณฑ์ทางวิชาการเกี่ยวกับหลักการวิเคราะห์ และมีได้เป็นการชี้แนะ หรือเสนอแนะให้ซื้อหรือขายหลักทรัพย์ใด ๆ การตัดสินใจซื้อหรือขายหลักทรัพย์ใด ๆ ของผู้อ่าน ไม่ว่าจะเกิดจากการอ่านบทความในเอกสารนี้หรือไม่ก็ตาม ล้วนเป็นผลจากการใช้วิจารณญาณของผู้อ่าน โดยไม่มีส่วนเกี่ยวข้องกับหรือพึ่งพิงผูกพันใด ๆ กับ บริษัทหลักทรัพย์ คิงส์ฟอร์ด จำกัด (มหาชน) ไม่ว่ากรณีใด

Stock Calendar



KINGSFORD

รายงานการเปลี่ยนแปลงการถือหลักทรัพย์ของผู้บริหาร (แบบ 59-2) ประจำวันที่ 18 พฤศจิกายน 2563

ชื่อผู้บริหาร	ประเภทหลักทรัพย์	วันที่ได้มา / จำนวน	จำนวน	ราคา	วิธีการได้มา / จำนวน	
JCK	นาย อภิชัย เตชะอุบล	หุ้นสามัญ	16/11/2563	108,700	1.21	ซื้อ
JCK	นาย อภิชัย เตชะอุบล	หุ้นสามัญ	17/11/2563	50,000	1.42	ซื้อ
DHOUSE	นาย พงศ์พจน์ เลิศรุ่งพร	หุ้นสามัญ	17/11/2563	600,000	0.54	ซื้อ
DIMET	นาย ธีรชัย สันบรรจง	ใบสำคัญแสดงสิทธิที่จะซื้อหุ้น	17/11/2563	299,625	-	ซื้อ
TSTE	นาย พัลลภ เหมะทักษิณ	หุ้นสามัญ	17/11/2563	1,000	6.80	ซื้อ
TNR	นางสาว ศิริพันธ์ ดารารัตนโรจน์	หุ้นสามัญ	17/11/2563	10,000	13.15	ซื้อ
TU	นาย ช่าง นิรุตตินานนท์	หุ้นสามัญ	18/11/2563	200,000	15.00	ซื้อ
NCAP	นางสาว เกรือแก้ว เยอรรุตร	หุ้นสามัญ	18/11/2563	400,000	4.60	ขาย
BGC	นาย ปวิณ ภิรมย์ภักดี	หุ้นสามัญ	17/11/2563	70,000	10.80	ซื้อ
BGC	นาย ปวิณ ภิรมย์ภักดี	หุ้นสามัญ	17/11/2563	100,000	10.78	ซื้อ
PDG	นาย เพื่อนรัก นาคบ	หุ้นสามัญ	17/11/2563	201,100	3.49	ขาย
PRIME	นาย สมประสงค์ ปัญจะลักษณะณ์	หุ้นสามัญ	16/11/2563	6,903,600	0.51	ขาย
PRIME	นาย สมประสงค์ ปัญจะลักษณะณ์	หุ้นสามัญ	17/11/2563	2,632,000	0.51	ขาย
MORE	นาย ศิริศักดิ์ ปิยะสสิกุล	หุ้นสามัญ	17/11/2563	65,000,000	0.80	ซื้อ
MOONG	นาย เมธิน เลอสมิตรกุล	หุ้นสามัญ	17/11/2563	40,000	4.20	ขาย
MOONG	นาย สุเมธ เลอสมิตรกุล	หุ้นสามัญ	17/11/2563	Revoked by Reporter	4.20	ขาย
META	นาย ชนน วังตาล	หุ้นสามัญ	17/11/2563	750,000	0.38	ซื้อ
MTC	นาย บัญญัติ นิลศิริ	หุ้นสามัญ	18/11/2563	1,000	54.00	ซื้อ
MTC	นาย ศึกษิต เพชรอำไพ	หุ้นสามัญ	17/11/2563	120,000	56.69	ขาย
MTI	นาง นวลพรรณ ล่ำซำ	หุ้นสามัญ	17/11/2563	15,800	85.83	ซื้อ
MTI	นาง นวลพรรณ ล่ำซำ	หุ้นสามัญ	18/11/2563	5,000	86.00	ซื้อ
UAC	นาย กิตติ ชิวะเกตุ	หุ้นสามัญ	17/11/2563	16,600	4.04	ซื้อ
LPH	นาย ปราโมทย์ ภูณภานนท์	หุ้นสามัญ	17/11/2563	20,000	4.52	ซื้อ
LPH	นาย ปราโมทย์ ภูณภานนท์	หุ้นสามัญ	17/11/2563	14,700	4.54	ซื้อ
CHG	นาย วิษิต ศิริทัตธารง	หุ้นสามัญ	17/11/2563	50,000	2.52	ซื้อ
VRANDA	นาย วีรวัฒน์ องค์กรวิบูลย์	หุ้นสามัญ	18/11/2563	50,000	5.60	ซื้อ
STGT	นาย กิตติชัย สิ้นเจริญกุล	หุ้นสามัญ	17/11/2563	7,000	71.82	ซื้อ
EP	นาย ยุทธ ชินสุภักกุล	หุ้นสามัญ	17/11/2563	215,600	4.16	ซื้อ
AS	นาย กิตติพงศ์ พงษ์อรุณ	หุ้นสามัญ	17/11/2563	150,000	6.37	ขาย
SNP	นาย ก่าธร ศิลลาอ่อน	หุ้นสามัญ	17/11/2563	20,000	9.25	ซื้อ

Stock Calendar



KINGSFORD

แบบรายงานการได้มาหรือจำหน่ายหลักทรัพย์ของกิจการ (แบบ 246-2) ประจำวันที่ 18 พฤศจิกายน 2563

หลักทรัพย์	ชื่อผู้ได้มา/จำหน่าย	วิธีการ	ประเภท หลักทรัพย์	ก่อน% ได้มา/ จำหน่าย	% ได้มา/ จำหน่าย	%หลังได้มา/ จำหน่าย	วันที่ได้มา
TPCORP	นาย สำเร็จ มนูญผล	จำหน่าย	หุ้น	6.64	6.6375	0.0025	18/11/2563
BCPG	CAPITAL ASIA INVESTMENTS PTE LTD	ได้มา	หุ้น	0	7.41	7.41	13/11/2563
BCPG	PILGRIM PARTNERS ASIA (PTE), LTD.	ได้มา	หุ้น	0	7.41	7.41	13/11/2563

Stock Calendar



KINGSFORD

November 2020

Monday	Tuesday	Wednesday	Thursday	Friday
--------	---------	-----------	----------	--------

9	10	11	12	13
<p>XW JMT 9.76092 : 1</p> <p>New Shares DIMET 1,076,749,044 Shares SKY 4,000,000 Shares</p> <p>NEWLISTED NCAP 900,000,000 Units PTTG13P2102A 120 m Units IVL13P2102A 120 m Units GPSC13P2102B 120 m Units BBL13C2103A 120 m Units S5013P2012G 99 m Units S5013P2012F 99 m Units S5013P2012E 99 m Units SCB19P2103A 120 m Units IVL19P2103A 120 m Units IVL19C2103A 120 m Units S5001P2101B 50 m Units S5001C2101B 50 m Units TQM01C2103A 70 m Units STA01P2102A 30 m Units SPRC01C2103A 100 m Units SCGP01P2103A 100 m Units SCGP01C2103A 100 m Units PRM01P2103A 40 m Units RPM01C2103A 100 m Units HANA01P2102A 35 m Units HANA01C2102B 100 m Units GPSC01C2103A 100 m Units CPAL01C2103A 100 m Units TKN13P2101A 28 m Units TASC01C2102A 40 m Units</p>	<p>NEWLISTED S5013P2012B 99 m Units HANA13C2012A 99 m Units S5013P2103A 120 m Units PTT13P2103A 120 m Units GULF13P2103A 120 m Units PTG13C2102A 120 m Units HANA13C2102B 120 m Units BPP13C2103A 120 m Units PTT19P2103A 120 m Units KBAN19P2103A 120 m Units QH19C2104A 120 m Units PRM19C2103A 120 m Units MTC24C2103A 50 m Units HSCE41P2101A 120 m Units HSCE41C2101A 120 m Units SPX41P2103U 120 m Units SPX41C2103U 120 m Units S5028P2103A 66 m Units S5028C2103A 30 m units TRUE28C2103A 68 m Units WHA28C2104A 94 m Units IRPC28C2103B 107 m Units INTU28C2103A 50 m Units GULF28C2103A 86 m units CRC28C2103A 103 m Units CPAL28C2103B 40 m Units BJC28C2103B 80 m Units BEM28C2103B 59 m Units BCPG28C2103A 95 m Units BANP28C2103A 91 m Units AMC28C2104A 68 m Units AP28C2103A 101 m Units</p>	<p>XD WHART (0.1915 (חרג)) WHABT (0.171 (חרג)) TMILL (0.08 (חרג)) SIRIP (0.07 (חרג)) PPF (0.175 (חרג)) POPF (0.26 (חרג)) DIF (0.261 (חרג))</p> <p>NEWLISTED MORE-W2 543,354,319 Units SABUY 1,005,000,000 Units S5019P2103A 120 m Units S5013C2103A 120 m Units STA13C2101A 99 m Units S5001P2102T 50 m Units S5001C2102T 50 m Units KKP01P2103A 30 m Units KKP01C2103A 50 m units JMT01C2102A 100 m Units IRC01C2103A 100 m Units GLOB01C2102A 100 m Units DOHO01P2103A 30 m Units DOHO01C2103A 80 m Units COM701C2103A 100 m Units CENT01P2103A 30 m Units AWC01P2103A 25 m Units AWC01C2103A 60 m Units GULF19P2103A 120 m Units AOT19P2103A 120 m Units ACE19C2103A 120 m Units PTTG16C2103A 40 m Units MINT16C2103A 40 m Units GPSC16C2103A 40 m Units CPAL16C2103A 40 m Units</p>	<p>XD RAM (0.09 (חרג)) TSTE (0.06 (חרג))</p> <p>XR KC 1:1 @0.10</p> <p>NEWLISTED RT 1,100,000,000 Units STA13C2102A 120 m Units SCB13C2103A 120 m Units PTTE13C2102A 120 m Units PTT13C2103A 120 m Units MINT13C2103A 120 m Units KBAN13C2102A 120 m Units IRPC13C2103A 120 m Units GULF13C2103A 120 m Units GPSC13C2103A 120 m Units CPN13C2103A 120 m Units BBL13C2103B 120 m Units AWC13C2102B 120 m Units AOT13C2103A 120 m Units S5019P2103B 120 m units S5019C2103A 120 m Units S5013P2103B 120 m Units S5013C2103B 120 m Units S5013P2103A 99 m Units STA13C2012A 99 m Units STA19C2103A 120 m Units IVL19C2103B 120 m Units HANA19C2103A 120 m Units DOHO19C2103A 120 m Units AOT19C2103A 120 m Units</p>	<p>New Shares SANKO 3,156,174 Shares</p> <p>NEWLISTED THAN13C2102A 120 m Units EA13P2103A 120 m Units AOT13P2103A 120 m Units TU13C2103A 120 m Units TMB13C2103A 120 m Units KTC13C2103A 120 m Units EA13C2103A 120 m Units DOHO13C2103A 120 m Units CK13C2103A 120 m Units BTS13C2103A 120 m Units BH13C2103A 120 m Units PTTG19C2103A 120 m Units PTT19P2103B 120 m Units MINT19P2103A 120 m Units GPSC19P2103A 120 m Units BBL19P2103A 120 m Units MINT19C2103A 120 m Units COM719C2103A 120 m Units S5024P2103B 30 m Units STA19C2012A 120 m Units S5019P2103B 120 m Units S5041P2103V 120 m Units S5041C2103V 120 m Units SCC41P2101A 60 m Units SCB41P2102B 60 m Units PTTG41P2102B 60 m Units PTTE41P2101B 60 m Units GULF41P2102B 60 m Units KBAN41P2101C 60 m Units KBAN41C2101B 100 m Units AOT41C2102A 100 m Units BDMS06C2103A 40 m Units SCGP06C2104A 40 m Units CPAL06C2104A 40 m Units COM706C2103A 40 m Units BKC06C2104A 40 m Units TASC13C2102A 120 m Units</p>

Stock Calendar



KINGSFORD

16	17	18	19	20
<p>XD CPNCG (0.2515 (חרע)</p> <p>New Shares MOONG 83,000 Shares SKY 2,700,000 Shares</p> <p>NEWLISTED MINT13P2102A 120 m Units DTAC13P2103A 120 m Units BGRI13P2103A 120 m Units BBL13P2103A 120 m Units TISC13C2103A 120 m Units TCAP13C2103A 120 m Units PTT13C2103A 120 m Units</p>	<p>XD DCC (0.045 (חרע) PROSPECT (0.1227 (חרע)</p> <p>NEWLISTED TOP13P2103B 120 m Units STA13P2101A 120 m Units TOP13C2103A 120 m Units HANA13C2103A 120 m Units ACE13C2103A 120 m Units SCB19P2103B 120 m Units DTAC19P2103A 120 m Units SCB19C2103A 120 m Units BBL19C2103A 120 m Units STA19C2104A 120 m Units S5008P2101B 80 m Units S5008P2101A 80 m Units S5008C2101A 80 m Units PTTE08C2103A 80 m Units IVL08C2103A 80 m Units PLAN28C2104L 152 m Units ESSO28C2105L 124 m Units THAN28C2103A 67 m Units STA28C2104A 46 m Units RS28C2103A 67 m Units PTTG28C2104A 64 m Units TT28C2104A 75 m Units PRM28C2103A 91 m Units PLAN28C2103A 91 m Units MTC28C2103A 55 m Units KTB28C2104A 136 m Units JAS28C2103A 86 m Units HANA28C2104A 96 m Units ESSO28C2104A 85 m Units DOHO28C2104A 105 m Units ADVA28C2104A 25 m Units</p>	<p>XD JASIF (0.25 (חרע)</p> <p>NEWLISTED SCB13P2103A 120 m Units VGI13C2103A 120 m Units BDMS13C2103A 120 m Units AMAT13C2103A 120 m Units S5013P2103C 120 m Units TOP19P2103A 120 m Units PTTE19P2103A 120 m Units KBAN19P2103 120 m Units IRPC19C2104A 120 m Units BTS19C2104A 120 m Units STA19C2012A 120 m Units JMT01P2102A 50 m Units GPSC01P2103A 60 m Units DTAC01C2103A 100 m Units CKP01C2103A 90 m Units BGRI01P2103A 30 m Units AOT01P2103A 100 m Units S5024P2103C 30 m Units S5016P2103A 100 m Units S5016C2103A 100 m Units</p>	<p>XD FTREIT (0.168 (חרע) SAAM (0.013 (חרע) TPRIME (0.1418 (חרע)</p> <p>NEWLISTED S5013P2103A 50 m Units PTTE13P2103A 120 m Units KBAN13P2103A 120 m Units MTC13P2103A 120 m Units BDMS13P2103A 120 m Units HMPR13C2103A 120 m Units BCP13C2103A 120 m Units S5013C2103A 120 m Units STA13C2102A 200 m Units TISC19C2103A 120 m Units SPRC19C2104A 120 m Units RS19C2104A 120 m Units</p>	<p>XD RJH (0.15 (חרע)</p>

23	24	25	26	27
<p>XD ZEN (0.25 (חרע) SO (0.16 (חרע) PTL (0.54 (חרע) IVL (0.175 (חרע)</p>	<p>XD PLANB (0.0773 (חרע) HREIT (0.1715 (חרע) ALT (0.10 (חרע)</p>	<p>XD YGG (0.125 (חרע) UTP (0.41 (חרע) JAC (0.06 (חרע) SPRIME (0.16 (חרע) SEAFCO (0.03 (חרע) S11 (0.10 (חרע) MNIT (0.05 (חרע) LHK (0.12 (חרע) IMPACT (0.12 (חרע) GPI (0.03 (חרע) BROOK (0.015 (חרע) BGC (0.13 (חרע) AMATAR (0.17 (חרע) AIMIRT (0.215 (חרע) AIMCG (0.1273 (חרע)</p>	<p>XD WHAUP (0.0925 (חרע) WHART (0.0638 (חרע) WHA (0.0367 (חרע) TVD (0.05 (חרע) SUPEREIF (0.21479 (חרע) STA (0.50 (חרע) PRM (0.07 (חרע) KIAT (10 : 1 (חרע) KIAT (0.01 (חרע) ICN (0.10 (חרע) FUTUREPF (0.21 (חרע) BOFFICE (0.1512 (חרע) BKI (3.00 (חרע)</p>	<p>XD TNH (0.45 (חרע) SUTHA (0.21 (חרע) STGT (1.25 (חרע) SPI (0.20 (חרע) KAMART (0.04 (חרע) EPG (0.09 (חרע)</p>

30				
<p>XD SNP (0.05 (חרע) SKN (0.1687 (חרע)</p>				

XD – Excluding Dividend	XD(ST) – Excluding Stock Dividend	XM – Exclude meetings	XN – Ex-Capital Return	XI – Excluding Interest
XP – Excluding Principal	XR – Excluding Right	XW – Excluding Warrant	XS – Excluding Short-term Warrant	XA – Excluding All
XE – Excluding Exercise	*ND – No Dividend Payment	PD – Payment Date	XT – Excluding TSR ; @ – price per share / price per unit /	



KINGSFORD

วันพฤหัสบดีที่ 19 พฤศจิกายน 2563

NVDR Update

Most Active Values (Btmn)

Top 20 Net Buying Value (B m)					Top 20 Net Selling Value (B m)					Month to Date		Year to Date								
พ.ย.-63					พ.ย.-63					พฤศจิกายน 2563		02 ม.ค.-18 พ.ย.63								
	18	17	16	13	12		18	17	16	13	12	Net Buy	Net Sell	Net Buy	Net Sell					
1	PTT	376.0	207.5	-14.3	339.7	530.3	JMART	-80.6	130.8	0.7	23.0	-0.2	AOT	4,539.64	CPALL	(1,688.50)	SCC	6,866.8	PTT	-5,295.0
2	SCC	194.5	-46.8	62.5	80.1	73.5	ASIAN	-75.1	-29.1	-11.0	-4.6	2.4	SCC	3,281.80	STGT	(998.84)	TU	4,428.5	RATCH	-4,606.3
3	PTTGC	182.8	1.4	150.3	78.2	483.6	STA	-73.1	-111.7	-287.2	-24.8	-51.7	KBANK	2,691.51	STA	(909.48)	STGT	4,188.5	BBL	-4,229.8
4	CPALL	171.7	39.4	-94.3	250.8	923.0	CPN	-62.5	-128.0	-20.3	43.9	165.8	PTT	1,825.30	CPF	(874.82)	BGRIM	3,829.4	KTB	-4,112.8
5	MINT	147.2	-255.2	158.8	166.8	430.3	AEONTS	-33.5	68.5	11.6	4.0	-16.3	MINT	1,645.79	CBG	(585.88)	CRC	3,752.0	EGCO	-3,587.5
6	IRPC	136.1	15.9	-26.1	72.1	61.2	TVO	-29.1	-5.2	-22.8	20.9	6.9	VGI	1,341.03	COM7	(371.85)	STA	3,618.9	ADVANC	-2,986.3
7	AOT	132.6	-126.6	-12.0	327.1	328.1	HANA	-26.3	-36.7	-78.0	-46.4	-50.3	CPN	1,207.90	EGCO	(317.31)	KTC	3,182.6	CPF	-2,762.8
8	BTS	129.4	-49.5	-104.5	-22.9	37.3	BJC	-24.2	-1.7	49.4	-34.2	9.9	ADVANC	1,125.85	TQM	(304.15)	SCB	2,676.8	PTTEP	-2,642.6
9	TOP	123.6	-175.8	-171.6	-16.8	34.7	RS	-13.7	-11.7	-6.3	-7.1	-2.4	TISCO	928.09	STARK	(225.86)	BAM	2,607.7	LH	-2,593.6
10	PTTEP	101.7	-36.7	-83.6	171.2	50.7	TRUE	-12.9	-19.3	-14.3	50.3	16.0	HMPRO	863.07	ASIAN	(177.46)	IVL	2,100.8	INTUCH	-2,392.1
11	DTAC	100.2	-47.2	10.2	15.6	-11.4	VNT	-11.0	-7.7	-4.9	1.8	1.3	TU	832.13	COL	(139.92)	AWC	1,997.6	TCAP	-1,882.2
12	IVL	95.5	-89.1	-4.7	-18.1	75.6	INTUCH	-11.0	-53.4	-51.4	-97.5	-106.3	PTTGC	829.83	JMT	(137.14)	DELTA	1,946.3	CBG	-1,877.9
13	TISCO	95.5	47.0	216.6	87.6	71.6	UTP	-8.4	1.3	-2.8	3.2	2.8	MTC	737.89	BJC	(117.87)	CPN	1,941.2	TOP	-1,686.5
14	SCB	93.6	15.7	-60.6	-121.5	34.3	CPF	-6.8	0.7	111.1	-170.6	36.0	CRC	733.34	HANA	(117.31)	EA	1,870.5	PTTGC	-1,446.6
15	ADVANC	76.0	-188.4	45.9	24.0	-82.9	NOBLE	-6.6	1.6	0.5	-1.1	5.4	KTC	704.07	PTL	(114.31)	VGI	1,864.4	GULF	-1,349.4
16	BANPU	76.0	35.4	-18.9	34.0	3.2	MAKRO	-5.5	11.6	-0.7	-0.4	3.1	BDMS	686.36	RS	(94.24)	OSP	1,861.8	TRUE	-1,346.1
17	KTB	68.1	39.2	-13.3	25.3	76.0	PTL	-5.4	-13.1	-7.4	-6.5	-9.7	AWC	684.16	GL	(90.55)	TISCO	1,719.0	BJC	-1,186.2
18	TASCO	53.0	12.1	70.8	89.0	4.0	BLA	-5.2	15.9	-2.2	2.2	1.6	EA	620.62	KCE	(90.42)	KCE	1,512.7	MINT	-1,142.6
19	HMPRO	47.3	-13.3	1.4	9.3	-16.3	EGCO	-4.7	66.5	-81.7	18.4	-103.2	PTTEP	599.45	JKN	(78.10)	GPSC	1,478.3	BTS	-1,086.7
20	LH	44.1	138.3	32.0	31.4	-4.4	QH	-4.3	4.4	10.2	1.6	9.5	BH	560.06	KKP	(72.13)	KBANK	1,132.7	AOT	-1,015.7

Total Volume Shares					NVDR Shrs.					Paid up Capital				
	Buy	Sell	Total	Net	Turn.		19-Nov-20	% of paidup	NVDR Shrs.	% of paidup		19-Nov-20	% of paidup	(Last)
1	TMB	95,570,400	57,375,466	152,945,866	38,194,934	16.46	1	TISCO-P	7,300	74.04	22,300	65.86	9,859	
2	IRPC	70,031,100	19,487,000	89,518,100	50,544,100	32.58	2	BBL	456,607,195	23.92	572,486,791	29.99	1,908,842,894	
3	VGI	22,125,832	35,969,600	58,095,432	-13,843,768	24.10	3	NINE	76,534,425	20.94	162,882	0.19	365,549,286	
4	WHA	39,739,400	15,836,300	55,575,700	23,903,100	24.16	4	KBANK	445,681,959	18.81	682,155,834	28.50	2,369,327,593	
5	W	26,546,700	23,353,200	49,899,900	3,193,500	14.62	5	TU	809,868,608	16.97	148,289,365	3.72	4,771,815,496	
6	SUPER	33,016,300	13,852,200	46,868,500	19,164,100	14.27	6	SIMAT-W4	7,310,531	16.73	70,050	0.17	43,689,582	
7	AWC	32,453,634	13,749,000	46,202,634	18,704,634	39.82	7	LH	1,842,729,427	15.42	2,123,251,472	21.18	11,949,713,176	
8	TRUE	17,402,000	21,635,377	39,037,377	-4,233,377	41.15	8	INTUCH	491,171,758	15.32	173,363,101	5.41	3,206,509,426	
9	BTS	25,025,209	12,415,082	37,440,291	12,610,127	28.78	9	THIP	11,518,233	14.40	1,011,300	12.64	80,000,000	
10	PTT	23,199,925	13,282,239	36,482,164	9,917,686	31.19	10	STA	193,421,586	12.59	46,167,777	3.61	1,535,999,998	
11	STARK	11,703,705	22,193,400	33,897,105	-10,489,695	9.35	11	GBX	131,091,600	12.04	147,453,300	13.54	1,089,076,392	
12	MINT	18,555,800	12,410,010	30,965,810	6,145,790	16.87	12	GL	179,262,311	11.75	259,645	0.37	1,525,538,158	
13	BEM	20,713,647	9,518,474	30,232,121	11,195,173	31.54	13	MACO	603,663,661	11.15	2,285,720	1.31	5,411,980,914	
14	TU	16,041,900	11,805,891	27,847,791	4,236,009	32.50	14	SCC	127,680,079	10.64	159,471,890	13.29	1,200,000,000	
15	BDMS	14,564,500	12,863,955	27,428,455	1,700,545	27.89	15	SAWAD	141,893,116	10.33	374,100	0.10	1,373,152,393	
16	BANPU	18,848,600	8,553,900	27,402,500	10,294,700	13.21	16	TACC	62,688,008	10.31	40,390,900	2.52	608,000,000	
17	KBANK	11,933,409	11,699,684	23,633,093	233,725	28.82	17	AP	320,036,661	10.17	367,964,647	12.92	3,145,899,495	
18	KTB	14,978,139	8,258,513	23,236,652	6,719,626	36.29	18	SCB	343,942,650	10.13	197,351,023	5.82	3,395,590,658	
19	LH	14,109,300	8,345,721	22,455,021	5,763,579	36.04	19	MCS	48,209,082	10.11	5,959,100	1.19	477,000,000	
20	TRITN-W3	14,011,400	7,617,700	21,629,100	6,393,700	9.91	20	TISCO	79,647,803	9.95	99,645,251	13.69	800,645,624	

Source : SET.OR.TH

ข้อมูลในเอกสารฉบับนี้ รวมรวมมาจากแหล่งข้อมูลที่น่าเชื่อถือ อย่างไรก็ตาม บริษัทหลักทรัพย์ คิงส์ฟอร์ด จำกัด (มหาชน) ไม่สามารถที่จะยืนยันหรือรับรองความถูกต้องของข้อมูลเหล่านี้ได้ ไม่ว่าประการใด ๆ บทวิเคราะห์ในเอกสารนี้ จัดทำขึ้นโดยอ้างอิงถึงข้อมูลทางวิชาการเกี่ยวกับหลักทรัพย์วิเคราะห์ และไม่ได้เป็นการชี้นำหรือเสนอแนะให้ซื้อหรือขายหลักทรัพย์ใด ๆ การตัดสินใจซื้อหรือขายหลักทรัพย์ใด ๆ ของผู้อ่าน ไม่ว่าจะเกิดจากการอ่านบทความในเอกสารนี้หรือไม่ก็ตาม ล้วนเป็นผลจากการใช้วิจารณญาณของผู้อ่าน โดยไม่มีส่วนเกี่ยวข้องกับหน่วยงานใด ๆ กับ บริษัทหลักทรัพย์ คิงส์ฟอร์ด จำกัด (มหาชน) ไม่ว่ากรณีใด

คำแนะนำการลงทุน และความหมายของคำแนะนำการลงทุน

Stock Rating หมายถึง การให้น้ำหนักการลงทุนของบริษัท แบ่งเป็น 3 ระดับ

Buy หมายถึง ราคาพื้นฐานสูงกว่าราคาตลาด 15 % หรือมากกว่า

Hold หมายถึง ราคาพื้นฐานสูงกว่าราคาตลาดไม่เกิน 15 % หรือต่ำกว่าราคาตลาดไม่เกิน 15 %

Sell หมายถึง ราคาพื้นฐานต่ำกว่าราคาตลาด 15 % หรือมากกว่า

เอกสารฉบับนี้จัดทำขึ้นโดยบริษัทหลักทรัพย์คิงส์ฟอร์ด จำกัด (มหาชน) ข้อมูลที่ปรากฏในเอกสารฉบับนี้จัดทำโดยอาศัยข้อมูลที่จัดทำมาจากแหล่งที่เชื่อถือหรือควรเชื่อว่ามีคุณภาพ เชื่อถือได้ และ/หรือถูกต้อง อย่างไรก็ตาม บริษัทไม่ยืนยัน และไม่รับรองถึงความครบถ้วนสมบูรณ์หรือถูกต้องของข้อมูลดังกล่าว และไม่ได้ประกันราคาหรือผลตอบแทนของหลักทรัพย์ที่ปรากฏข้างต้น แม้ว่าข้อมูลดังกล่าวจะปรากฏข้อความที่อาจเป็นหรืออาจตีความว่าเป็นเช่นนั้นได้ บริษัท จึงไม่รับผิดชอบต่อการนำเอาข้อมูล ข้อความ ความเห็น และหรือบทสรุปที่ปรากฏในเอกสารฉบับนี้ได้ตลอดเวลา ข้อมูลและความเห็นที่ปรากฏอยู่ในเอกสารฉบับนี้ มิได้ประสงค์จะชี้ชวน เสนอแนะ หรือจูงใจให้ลงทุนใน หรือซื้อ หรือขายหลักทรัพย์ที่ปรากฏในเอกสารฉบับนี้ และข้อมูลมีการแก้ไขเพิ่มเติมเปลี่ยนแปลงโดยมีต้องแจ้งให้ทราบล่วงหน้า ผู้ลงทุนควรใช้ดุลยพินิจอย่างรอบคอบในการลงทุนในหรือซื้อหรือขายหลักทรัพย์ บริษัทสงวนลิขสิทธิ์ในข้อมูลที่ปรากฏในเอกสารนี้ ห้ามมิให้ผู้ใดใช้ประโยชน์ ทำซ้ำ ดัดแปลง นำออกแสดง ทำให้ปรากฏ หรือเผยแพร่ต่อสาธารณชน ไม่ว่าด้วยประการใดๆ ซึ่งข้อมูลในเอกสารนี้ไม่ว่าทั้งหมดหรือบางส่วน เว้นแต่ได้รับอนุญาตเป็นหนังสือจากบริษัทเป็นการล่วงหน้า การกล่าว คัด หรืออ้างถึง ข้อมูลบางส่วนตามสมควรในเอกสารนี้ ไม่ว่าในบทความ บทวิเคราะห์ บทวิจัย หรือในเอกสาร หรือการสื่อสารอื่นใดจะต้องกระทำโดยถูกต้อง และไม่เป็นการก่อให้เกิดการเข้าใจผิดหรือความเสียหายแก่บริษัท ต้องรับรู้ถึงความเป็นเจ้าของลิขสิทธิ์ในข้อมูลบริษัท และต้องอ้างอิงถึงฉบับที่ และวันที่ในเอกสารฉบับนี้ของบริษัทโดยชัดเจน การลงทุนในหรือซื้อหรือขายหลักทรัพย์ย่อมมีความเสี่ยง ท่านควรทำความเข้าใจอย่างถี่ถ้วนต่อลักษณะของหลักทรัพย์แต่ละประเภท และควรศึกษาข้อมูลของบริษัทที่ออกหลักทรัพย์และข้อมูลอื่นใดที่เกี่ยวข้องก่อนการตัดสินใจลงทุนในหรือซื้อหรือขายหลักทรัพย์

Thai Institute of Directors Association (IOD) – Corporate Governance Report Rating 2019



AAV	BCP	COMAN	GBX	III	LH	NCL	PORT	QTC	SDC	STEC	TMB	TVD
ADVANC	BCPG	CPALL	GC	ILINK	LHFG	NKI	PPS	RATCH	SEAFCO	SVI	TMILL	TVO
AIRA	BOL	CPF	GCAP	INTUCH	LIT	NSI	PR9	ROBINS	SEAOIL	SYNTEC	TNDT	U
AKP	BRR	CPI	GEL	IRPC	LPN	NVD	PREB	ROBS	SE-ED	TASCO	TOA	UAC
AKR	BTS	CPN	GFPT	IVL	MAKRO	NYT	PRG	S	SELIC	TCAP	TOP	UV
AMA	BTW	CSS	GGC	JKN	MALEE	OISHI	PRM	S & J	SENA	THAI	TRC	VGI
AMATA	BWG	DELTA	GOLD	JSP	MBK	OTO	PSH	SABINA	SIS	THANA	TRU	VIH
AMATAV	CFRESH	DEMCO	GPSC	K	MBKET	PAP	PSL	SAMART	SITHAI	THANI	TRUE	WACOAL
ANAN	CHEWA	DRT	GRAMMY	KBANK	MC	PCSGH	PTG	SAMTEL	SNC	THCOM	TSC	WAVE
AOT	CHO	DTAC	GUNKUL	KCE	MCOT	PDJ	PTT	SAT	SORKON	THIP	TSR	WHA
AP	CK	DTC	HANA	KKP	MFEC	PG	PTTEP	SC	SPALI	THREL	TSTH	WHAUP
ARROW	CKP	EA	HARN	KSL	MINT	PHOL	PTTGC	SCB	SPI	TIP	TTA	WICE
BAFS	CM	EASTW	HMPRO	KTB	MONO*	PJW	PYLON	SCC	SPRC	TISCO	TTCL	WINNER
BANPU	CNT	ECF	ICC	KTC	MTC	PLANB	Q-CON	SCCC	SSSC	TK	TTW	
BAY	COL	EGCO	ICHI	KTIS	NCH	PLANET	QH	SCN	STA	TKT	TU	



2S	ASK	BROOK	DOD	GLOBAL	JMT	MBAX	ORI	S11	SMPC	SYMC	TM	TWP
ABM	ASN	CBG	EASON	GLOW	JWD	MEGA	OSP	SAAM	SMT	SYNEX	TMC	TWPC
ADB	ASP	CEN	ECL	GULF	KBS	METCO	PATO	SALEE	SNP	T	TMD	UBIS
AF	ATP30	CENTEL	EE	HPT	KCAR	MFC	PB	SAMCO	SONIC	TACC	TMI	UEC
AGE	AUCT	CGH	EPG	HTC	KGI	MK	PDG	SANKO	SPA	TAE	TMT	UMI
AH	AYUD	CHG	ERW	HYDRO	KIAT	MODERN	PDI	SAPPE	SPC	TAKUNI	TNITY	UOBKH
AHC	B	CHOTI	ESTAR	ICN	KOOL	MOONG	PL	SAWAD	SPCG	TBSP	TNL	UP
AIT	BA	CHOW	ETE	IFS	KWC	MPG	PLAT	SCG	SPVI	TCC	TNP	UPF
ALLA	BBL	CI	FLOYD	INET	KWM	MSC	PM	SCI	SR	TCMC	TOG	UPOIC
ALT	BDMS	CIMBT	FN	INSURE	L&E	MTI	PPP	SCP	SRICHA	TEAM	TPA	UT
AMANAH	BEC	CNS	FNS	IRC	LALIN	NEP	PRECHA	SE	SSC	TEAMG	TPAC	UWC
AMARIN	BEM	COLOR	FORTH	IRCP	LANNA	NETBAY	PRIN	SFP	SSF	TFG	TPBI	VNT
APCO	BFIT	COM7	FPI	IT	LDC	NEX	PRINC	SIAM	SST	TFMAMA	TPCORP	WIIC
APCS	BGC	COTTO	FPT	ITD*	LHK	NINE	PSTC	SINGER	STANLY	THG	TPOLY	XO
AQUA	BGRIM	CRD	FSMART	ITEL	LOXLEY	NOBLE	PT	SIRI	STPI	THRE	TRITN	YUASA
ARIP	BIZ	CSC	FSS	J	LRH	NOK	QLT	SKE	SUC	TIPCO	TRT	ZEN
ASAP	BJC	CSP	FVC	JAS*	LST	NTV	RCL	SKR	SUN	TITLE	TSE	ZMICO
ASIA	BJCHI	DCC	GENCO	JCK	M	NWR	RICHY	SKY	SUSCO	TIW	TSTE	TOG
ASIAN	BLA	DCON	GJS	JCKH	MACO	OCC	RML	SMIT	SUTHA	TKN	TVI	
ASIMAR	BPP	DDD	GL	JMART	MAJOR	OGC	RWI	SMK	SWC	TKS	TVT	



A	AU	BSBM	CMO	EPCO	HTECH	KYE	MM	PICO	ROJNA	SQ	TOPP	WIN
ABICO	B52	BSM	CMR	ESSO	HUMAN	LEE	MVP	PIMO	RPC	SSP	TPCH	WORK
ACAP*	BCH	BTNC	CPL	FE	IHL	LPH	NC	PK	RPH	STI	TPIPP	WP
AEC	BEAUTY	CCET	CPT	FTE	INGRS	MATCH	NDR	PLE	SF	SUPER	TPLAS	WPH
AEONTS	BGT	CCP	CSR	GIFT	INOX	MATI	NER	PMTA	SGF	SVOA	TQM	ZIGA
AJ	BH	CGD	CTW	GLAND	JTS	M-CHAI	NNCL	POST	SGP	TCCC	TTI	
ALUCON	BIG	CHARAN	CWT	GLOCON	JUBILE	MCS	NPK	PPM	SKN	THE	TYCN	
AMC	BLAND	CHAYO	D	GPI	KASET	MDX	NUSA	PROUD	SLP	THMUI	UTP	
APURE	BM	CITY	DIMET	GREEN	KCM	META	OCEAN	PTL	SMART	TIC	VCOM	
AS	BR	CMAN	EKH	GTB	KKC	MGT	PAF	RCI	SOLAR	TIGER	VIBHA	
ASEFA	BROCK	CMC	EMC	GYT	KWG	MJD	PF	RJH	SPG	TNH	VPO	

ช่วงคะแนน

90 - 100

80 - 89

70 - 79

60 - 69

50 - 59

ต่ำกว่า 50

สัญลักษณ์



ความหมาย

ดีเลิศ

ดีมาก

ดี

ดีพอใช้

ผ่าน

N/A

การเปิดเผยผลการสำรวจของสมาคมส่งเสริมสถาบันกรรมการบริษัทไทย (IOD) ในเรื่องการกำกับดูแลกิจการ (Corporate Governance) นี้เป็นการดำเนินการตามนโยบายของสำนักงานคณะกรรมการกำกับหลักทรัพย์และตลาดหลักทรัพย์ โดยการสำรวจของ IOD เป็นการสำรวจและประเมินจากข้อมูลของบริษัทจดทะเบียนในตลาดหลักทรัพย์แห่งประเทศไทยและตลาดหลักทรัพย์เอเอ็มเอไอ ที่มีการเปิดเผยต่อสาธารณะและเป็นข้อมูลที่ผู้ลงทุนทั่วไปสามารถเข้าถึงได้ ดังนั้นผลสำรวจดังกล่าวจึงเป็นการนำเสนอในมุมมองของบุคคลภายนอกโดยไม่ได้เป็นการประเมินการปฏิบัติและมิได้มีการใช้ข้อมูลภายในในการประเมิน

อนึ่ง ผลการสำรวจดังกล่าว เป็นผลการสำรวจ ณ วันที่ปรากฏในรายงานการกำกับดูแลกิจการบริษัทจดทะเบียนไทยเท่านั้น ดังนั้นผลการสำรวจจึงอาจเปลี่ยนแปลงได้ภายหลังจากดังกล่าว ทั้งนี้บริษัทหลักทรัพย์ คิงส์ฟอร์ด จำกัด (มหาชน) มิได้ยืนยันหรือรับรองถึงความถูกต้องของผลการสำรวจดังกล่าวแต่อย่างใด

Anti-Corruption Progress Indicator (ข้อมูล ณ วันที่ 30 พฤศจิกายน 2561)

Level 5 : ขยายผลสู่ผู้ที่เกี่ยวข้อง (Extended)

ADVANC	AOT	CHOW	ECF	ILINK	LANNA	MEGA	OCEAN	PPM	RS	SIS	TCAP	TKT	TVT
AGE	AP	CIG	EE	IRPC	LDC	MINT	PB	PPP	S	SITHAI	TEAM	TMILL	TYCN
AIE	ASP	CKP	EGCO	IVL	LHFG	MONO	PDG	PSH	S & J	SNC	TFG	TNITY	UAC
AIRA	BIZ	CM	FE	JCKH	LIT	NC	PE	PSL	SABINA	SPALI	TFMAMA	TNL	VIH
AKP	BKI	COM7	FNS	JKN	LPH	NCH	PG	PT	SAT	SPI	THANI	TOP	WHA
ALT	BRR	CPI	GBX	JWD	MACO	NCL	PHOL	PTT	SC	SSSC	TIP	TTCL	WHAUP
AMA	BTW	CSP	GGC	KASET	MAKRO	NTV	PJW	PTTEP	SCB	SST	TIPCO	TTW	WICE
AMARIN	BWG	CSS	GRAMMY	KBANK	MATCH	NVD	PK	PTTGC	SCG	SUSCO	TISCO	TU	WINNER
AMATA	CFRESH	DRT	HANA	KKP	MBK	NYT	PLANB	QTC	SIAM	SYNTEC	TK	TVD	
AMATAV	CHG	EA	ICHI	L&E	MCOT	OCC	PM	ROBINS	SIRI	TBSP	TKN	TVO	

Level 4 : ได้รับการรับรอง (Certified)

2S	AU	BTNC	DELTA	GL	ITD	LOXLEY	NEP	PLAT	RPC	SKE	SWC	TMD	TWP
AAV	AUCT	CBG	DEMCO	GLOBAL	ITEL	LPN	NEWS	PLE	RSP	SLP	SYMC	TMI	TWPC
ABM	AYUD	CCP	DTAC	GLOW	J	LRH	NINE	PORT	RWI	SMK	SYNEX	TMT	U
ADB	BA	CEN	DTC	GOLD	JAS	LST	NKI	PPPM	S11	SMPC	TACC	TNDT	UBIS
AF	BAFS	CENTEL	EASON	GPSC	JCK	M	NOK	PPS	SALEE	SMT	TAE	TNP	UEC
AH	BANPU	CGD	EASTW	GULF	JMART	MAJOR	NPK	PRAKIT	SAMART	SNP	TAKUNI	TNR	UMI
AHC	BAY	CGH	ECL	GUNKUL	JMT	MALEE	NSI	PREB	SAMCO	SOLAR	TASCO	TOA	UMS
AJ	BBL	CHEWA	EFORL	GYT	JSP	MATI	NUSA	PRECHA	SAMTEL	SORKON	TCC	TOG	UOBKH
AKR	BCH	CHO	EKH	HARN	JTS	MBAX	NWR	PRG	SANKO	SPA	TCCC	TOPP	UP
ALLA	BCP	CI	ERW	HMPRO	JUBILE	MBKET	OGC	PRIN	SAWAD	SPACK	TCMC	TPA	UPF
ALUCON	BCPG	CIMBT	ESSO	HPT	JUTHA	MC	OISHI	PRINC	SCC	SPC	TFI	TPAC	UPOIC
AMANAH	BDMS	CK	FOCUS	HTC	K	M-CHAI	ORI	PRM	SCCC	SPG	THAI	TPBI	UT
ANAN	BEC	CMO	FORTH	HYDRO	KBS	MFC	OTO	PTG	SCI	SPRC	THANA	TPCORP	UV
APCO	BEM	CNS	FPI	ICC	KCE	MFEC	PACE	PYLON	SCN	SPVI	THCOM	TPP	UWC
APCS	BGRIM	CNT	FPT	ICN	KGI	MGT	PAF	Q-CON	SCP	SQ	THG	TRC	VARO
AQUA	BH	COL	FSMART	IFS	KIAT	MILL	PAP	QH	SDC	SSF	THIP	TRT	VNT
ARIP	BJC	CPALL	FSS	IHL	KOOL	MK	PATO	QLT	SE	STA	THRE	TRU	WACOAL
ARROW	BJCHI	CPF	FVC	III	KSL	MODERN	PCSGH	RATCH	SEAFCO	STEC	THREL	TRUE	WAVE
ASAP	BLA	CPL	GC	INET	KTB	MOONG	PDI	RCI	SEAOIL	STPI	TIC	TSC	WIJK
ASEFA	BPP	CPN	GCAP	INSURE	KTC	MPG	PDJ	RCL	SE-ED	SUC	TITLE	TSR	WIN
ASIA	BROCK	CSC	GEL	INTUCH	KTECH	MPIC	PF	RICHY	SELIC	SUN	TKS	TSTE	WORK
ASIMAR	BROOK	CTW	GENCO	IRC	KTIS	MSC	PIMO	RJH	SENA	SUTHA	TM	TTA	XO
ASK	BSBM	DCC	GFPT	IRCP	LALIN	MTC	PL	RML	SFP	SVI	TMB	TTI	YUASA
ASN	BSM	DDD	GIFT	IT	LH	MTI	PLANET	RP	SINGER	SVOA	TMC	TVI	ZMICO

Level 3 : มีมาตรการป้องกัน (Established)

7UP	AMC	BGT	CMR	EPCO	GREEN	LEE	NEW	POST	SF	SMM	T	TRITN	WPH
A	APURE	BIG	COMAN	ESTAR	HTECH	MAX	NFC	PRO	SGF	SPCG	TC	TSE	ZIGA
ABICO	AQ	BM	CRANE	ETE	HUMAN	MCS	NMG	PSTC	SGP	SPPT	TCJ	TSI	
ACAP	AS	BOL	CWT	FANCY	INOX	MDX	NNCL	RAM	SHANG	SR	TGPRO	UNIQ	
ACC	ATP30	BUI	D	FLOYD	KCAR	META	NOBLE	ROH	SIMAT	SRICHA	THE	UTP	
AEC	B	CCET	DCON	FN	KCM	MJD	NPPG	RPH	SKN	SSC	THL	UVAN	
AI	BAT-3K	CHARAN	DCORP	GJS	KKC	MM	OHTL	SAFARI	SKR	SSP	THMUI	VIBHA	
AIT	BEAUTY	CHAYO	DIGI	GLAND	KWC	MORE	PERM	SAPPE	SMART	STAR	TPCH	VNG	
AJA	BFIT	CHOTI	EIC	GPI	KWG	NBC	PMTA	SAUCE	SMIT	SVH	TPOLY	VPO	

มีมาตรการป้องกัน (Established)

ระดับ (Level)	ผลการประเมิน
5 ขยายผลสู่ผู้ที่เกี่ยวข้อง	การแสดงให้เห็นถึงนโยบายที่ครอบคลุมถึงหุ้นส่วนทางธุรกิจที่ปรึกษา ตัวกลางหรือตัวแทนธุรกิจที่จะไม่มีส่วนเกี่ยวข้องกับการคอร์รัปชันทุกรูปแบบ
4 ได้รับการรับรอง	การแสดงให้เห็นถึงการนำไปปฏิบัติโดยมีการสอบทานความครบถ้วนเพียงพอของกระบวนการทั้งหมดจากคณะกรรมการตรวจสอบหรือผู้สอบบัญชีที่ ก.ล.ต. ให้ความเห็นชอบ การได้รับการรับรองเป็นสมาชิกแนวร่วมปฏิบัติของภาคเอกชนไทยในการต่อต้านทุจริต หรือได้ผ่านการตรวจสอบเพื่อให้ความเชื่อมั่นอย่างเป็นอิสระจากหน่วยงานภายนอก
3 มีมาตรการป้องกัน	การแสดงให้เห็นถึงระดับขอบเขตของนโยบายของบริษัท เช่น ไม่จ่ายเจ้าหน้าที่รัฐ ไม่มีส่วนเกี่ยวข้อง ต่อต้านผู้เกี่ยวข้อง การสื่อสารและมีกิจกรรมแก่พนักงาน เพื่อให้ความรู้เกี่ยวกับนโยบายและแนวปฏิบัติในการต่อต้านคอร์รัปชัน
2 ประกาศเจตนารมณ์	การแสดงให้เห็นถึงความมุ่งมั่นโดยการประกาศเจตนารมณ์เข้าเป็นแนวร่วมปฏิบัติ (Collective Action Coalition) ของภาคเอกชนไทยในการต่อต้านทุจริต
1 มีนโยบาย	การแสดงให้เห็นถึงคำมั่นจากผู้บริหารสูงสุดและขององค์กรโดยมติและนโยบายของคณะกรรมการในเรื่องการดำเนินธุรกิจที่จะไม่มีส่วนเกี่ยวข้องกับการคอร์รัปชัน

การเปิดเผยผลการประเมินดัชนีชี้วัดความคืบหน้าการป้องกันที่มีส่วนเกี่ยวข้องกับการทุจริตคอร์รัปชัน (Anit-Corruption Progress Indicators) ของบริษัทจดทะเบียนในตลาดหลักทรัพย์แห่งประเทศไทยซึ่งจัดทำโดยสถาบันไทยพัฒน์นี้ เป็นการดำเนินการตามนโยบายและตามแผนพัฒนาความยั่งยืนสำหรับบริษัทจดทะเบียนของสำนักงานคณะกรรมการกำกับหลักทรัพย์และตลาดหลักทรัพย์ โดยผลการประเมินดังกล่าวของสถาบันไทยพัฒน์ อาศัยข้อมูลที่ได้รับจากบริษัทจดทะเบียนตามที่บริษัทจดทะเบียนได้ระบุในแบบแสดงข้อมูลเพื่อการประเมิน Anit-Corruption ซึ่งได้อ้างอิงข้อมูลมาจากแบบแสดงรายการข้อมูลประจำปี (แบบ 56-1) รายงานประจำปี (แบบ 56-2) หรือในบุคคลภายนอก โดยมีได้เป็นการประเมินการปฏิบัติของบริษัทจดทะเบียนในตลาดหลักทรัพย์แห่งประเทศไทย และมีได้ใช้ข้อมูลภายในเพื่อการประเมิน

เนื่องจากผลการประเมินดังกล่าวเป็นเพียงผลการประเมิน ณ วันที่ปรากฏในผลการประเมินเท่านั้น ดังนั้นผลการประเมินจึงอาจเปลี่ยนแปลงได้ภายหลังจากวันดังกล่าว หรือเมื่อข้อมูลที่เกี่ยวข้องมีการเปลี่ยนแปลง ทั้งนี้บริษัทหลักทรัพย์คิงส์ฟอร์ด จำกัด (มหาชน) มิได้ยืนยัน ตรวจสอบ หรือรับรองความถูกต้องครบถ้วนของผลการประเมินดังกล่าวแต่อย่างใด