

ที่มา ; Bisnews

SET Index ปิดตลาดช่วงเช้า +14.67 จุด ที่ระดับ 1,365.73 จุด มูลค่าการซื้อขาย 4.69 หมื่นลบ. เช่นเดียวกับดัชนี MSCI Asia Pacific X.Japan เข้านี้ +0.11% ได้แรงหนุนจากข่าวผลการทดลองวัคซีนของ Moderna เฟส 3 เบื้องต้นมีประสิทธิภาพ 94.5% วัคซีนแข่งในอุตสาหกรรม -20 องศา ได้นำจนถึง 6 เดือน ซึ่งการใช้งานและจัดเก็บง่ายกว่าวัคซีนของ Pfizer ส่งผลให้หุ้นกลุ่มท่องเที่ยว ธนาคาร พลังงาน อุตสาหกรรมปรับเพิ่มขึ้น ขณะที่รายงานตัวเลขเศรษฐกิจจีนมีสัญญาณฟื้นตัวจากการผลิตภาคอุตสาหกรรม ยอดค้าปลีก ต.ค. ขยายตัวต่อเนื่อง สำหรับดัชนี SET เข้านี้ได้แรงหนุนจากกลุ่ม รพ. , อิเล็กทรอนิกส์, อสังหาฯ, ขนส่ง ตอบรับข่าวบวกผลทดลองวัคซีน คาดจะส่งผลให้บวกต่อภาคท่องเที่ยวไทยมีโอกาสเปิดรับนักท่องเที่ยวต่างชาติได้ในช่วงครึ่งปีหลังของปีหน้า ช่วยหนุนการฟื้นตัวของเศรษฐกิจซึ่งสภาพัฒน์คาดจะกลับมาขยายตัว +4% ในปีหน้า ขณะที่ ส.อ.ท. เผยดัชนีเชื่อมั่นภาคอุตสาหกรรม ต.ค.63 อยู่ที่ 86.0 เพิ่มขึ้นจาก ก.ย.ที่ 85.2 ฟื้นตัวต่อเนื่องเป็นเดือนที่ 6 ปัจจัยการเมืองรอการพิจารณาร่างแก้ไข รธน. 7 ฉบับ ภาคบាយางแนวรับดัชนีที่ 1,355 - 1,360 แนวต้าน 1,370 - 1,375

Resistance 1,370 - 1,375

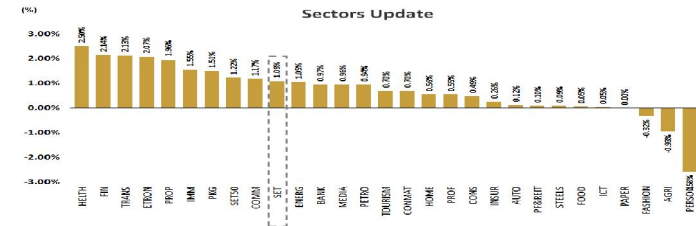
**Analysts**

Apichai Raomanachai No. 002939

Nopporn Chaykaew No. 043964

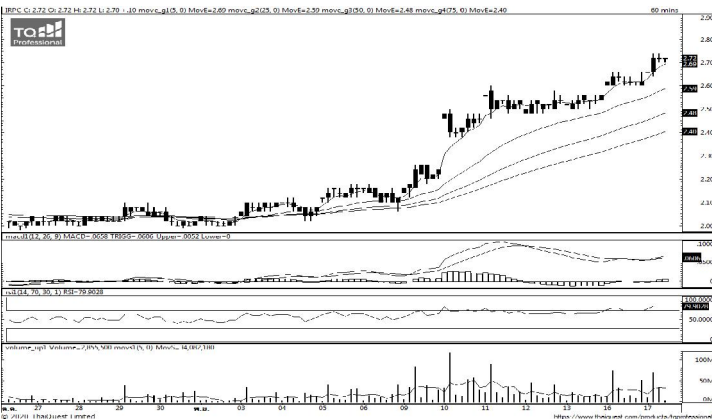
Piyat Pasmannatsakul No. 081741

Support 1,355 - 1,360



ที่มา ; Kingsford Research, Bisnews

## Stock Forecast



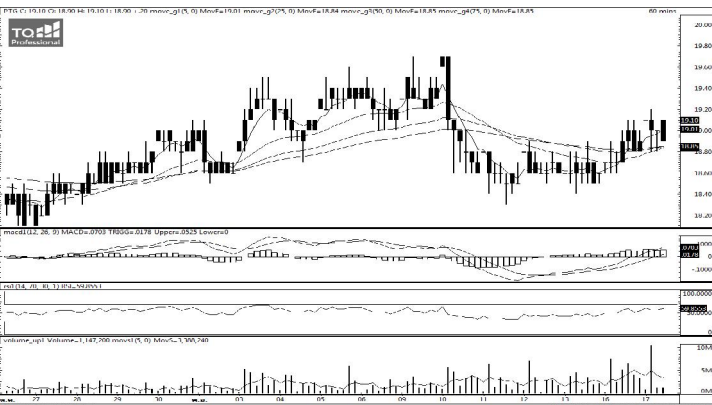
ที่มา ; Thaiquest

### IRPC

Resistance 3.00

Support 2.65

แนะนำซื้อเก็งกำไร สัญญาณจาก MACD และ RSI ยังเป็นบวก ภาพทางเทคนิคยังเป็น Uptrend ราคามีโอกาสไปทดสอบแนวต้านที่ 3.00 บาท แนะนำ Follow Buy โดยมีกรอบแนวรับบริเวณ 2.65 บาท และ Stop Loss หากหลุดบริเวณ 2.60 บาท



ที่มา ; Thaiquest

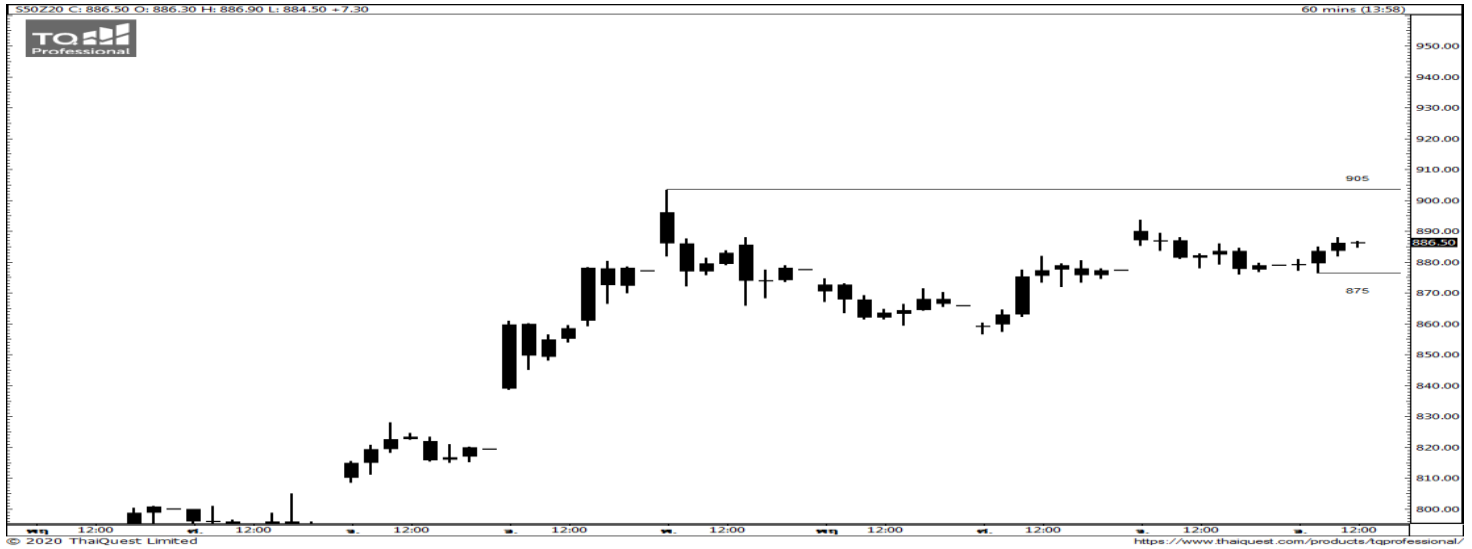
### PTG

Resistance 19.60

Support 18.85

แนะนำซื้อเก็งกำไร ระดับราคายืนเหนือเส้นค่าเฉลี่ย EMA 25 วัน MACD ได้ crossover MACD signal แนะนำ Buy โดยวางแนวต้านไว้เป็นจุดทำกำไรที่บริเวณ 19.60 บาท และแนวรับบริเวณ 18.85 บาท วางจุด Stop Loss ที่ 18.60 บาท

ข้อมูลในเอกสารฉบับนี้ รวบรวมมาจากแหล่งข้อมูลที่น่าเชื่อถือ อย่างไรก็ตาม บริษัทหลักทรัพย์ คิงส์ฟอร์ด จำกัด(มหาชน)ไม่สามารถที่จะยืนยันหรือรับรองความถูกต้องของข้อมูลเหล่านี้ได้ ไม่ว่าประการใด ๆ บทวิเคราะห์ในเอกสารนี้จัดทำขึ้นโดยอ้างอิงแหล่งข้อมูลที่ทางวิชาการเกี่ยวกับหลักการวิเคราะห์ และมีได้เป็นการชี้แนะ หรือเสนอแนะในชื่อหรือขายหลักทรัพย์ใด ๆ การตัดสินใจซื้อหรือขายหลักทรัพย์ใด ๆ ของผู้อ่าน ไม่ว่าจะเกิดจากการอ่านบทความในเอกสารนี้หรือไม่ก็ตาม ล้วนเป็นผลจากการใช้วิจารณญาณของผู้อ่าน โดยไม่มีส่วนเกี่ยวข้องกับหรือพันธมิตรทุกฝ่ายใด ๆ กับ บริษัทหลักทรัพย์ คิงส์ฟอร์ด จำกัด(มหาชน) ไม่ว่ากรณีใด



Source: Thaiquest \* Time Frame 60 Minute

### กลยุทธ์การลงทุนภาคบ่าย

SET50 ปิด +10.71 จุด (+1.22) ภาพรวมยังขึ้นต่อได้ จากข่าวผลทดลองวัคซีนของบริษัทโมเดอร์นา ช่วยลดความกังวลต่อสถานการณ์ระบาดไวรัสลง และ Sentiment ภูมิภาคเอเชียที่ยังขึ้นได้ต่อ แรงหนุน S50Z20 อยู่ในกลุ่มพลังงานและธนาคาร ให้เน้นทำกำไรจากสถานะ Long

หมายเหตุ ; กราฟอ้างอิง Time Frame 30 นาที

	Close	Change	Volume
SET50	888.95	10.71	1,363,242
S50Z20	886.50	7.30	118,126
S50H21	882.00	7.00	10,060

Source: BISNEWS

	Last	Support	Resistance
SET50	888.95	878 - 883	890 - 895
S50Z20	886.50	875 - 880	890 - 895
S50H21	882.00	872 - 877	885 - 890

Source: Kingsford

### ข้อมูลการซื้อขายแบบรายใหญ่ (Block Trade):

ข้อมูลจาก TFEX วันที่ 17/11/2563 เวลา 12.40 น.

Single Stock Futures	contracts
- WHA Futures	13,000
- SIRI Futures	9,200
- IRPC Futures	6,000
- SUPER Futures	6,000
- VGI Futures	5,500

ข้อมูลในเอกสารฉบับนี้ รวบรวมมาจากแหล่งข้อมูลที่น่าเชื่อถือ อย่างไรก็ตาม บริษัทหลักทรัพย์ คิงส์ฟอร์ด จำกัด(มหาชน)ไม่สามารถที่จะยืนยันหรือรับรองความถูกต้องของข้อมูลเหล่านี้ได้ ไม่ว่าประการใด ๆ บทวิเคราะห์ในเอกสารนี้จัดทำขึ้นโดยอ้างอิงหลักเกณฑ์ทางวิชาการเกี่ยวกับหลักการวิเคราะห์ และมีได้เป็นการชี้แนะ หรือเสนอแนะให้ซื้อหรือขายหลักทรัพย์ใด ๆ การตัดสินใจซื้อหรือขายหลักทรัพย์ใด ๆ ของผู้อ่าน ไม่ว่าจะเกิดจากการอ่านบทความในเอกสารนี้หรือไม่ก็ตาม ล้วนเป็นผลจากการใช้วิจารณญาณของผู้อ่าน โดยไม่มีส่วนเกี่ยวข้องกับหรือพันธะผูกพันใด ๆ กับ บริษัทหลักทรัพย์ คิงส์ฟอร์ด จำกัด (มหาชน) ไม่ว่ากรณีใด

## คำแนะนำการลงทุน และความหมายของคำแนะนำการลงทุน

Stock Rating หมายถึง การให้น้ำหนักการลงทุนของบริษัท แบ่งเป็น 3 ระดับ

Buy หมายถึง ราคาพื้นฐานสูงกว่าราคาตลาด 15 % หรือมากกว่า

Hold หมายถึง ราคาพื้นฐานสูงกว่าราคาตลาดไม่เกิน 15 % หรือต่ำกว่าราคาตลาดไม่เกิน 15 %

Sell หมายถึง ราคาพื้นฐานต่ำกว่าราคาตลาด 15 % หรือมากกว่า

เอกสารฉบับนี้จัดทำขึ้นโดยบริษัทหลักทรัพย์คิงส์ฟอร์ด จำกัด (มหาชน) ข้อมูลที่ปรากฏในเอกสารฉบับนี้จัดทำโดยอาศัยข้อมูลที่จัดทำมาจากแหล่งที่เชื่อถือหรือควรเชื่อว่ามีคุณภาพ เชื่อถือ และ/หรือถูกต้อง อย่างไรก็ตาม บริษัทไม่ยืนยัน และไม่รับรองถึงความครบถ้วนสมบูรณ์หรือถูกต้องของข้อมูลดังกล่าว และไม่ได้ประกันราคาหรือผลตอบแทนของหลักทรัพย์ที่ปรากฏข้างต้น แม้ว่าข้อมูลดังกล่าวจะปรากฏข้อความที่อาจเป็นหรืออาจตีความว่าเป็นเช่นนั้นได้ บริษัท จึงไม่รับผิดชอบต่อการนำเอาข้อมูล ข้อความ ความเห็น และหรือบทสรุปที่ปรากฏในเอกสารฉบับนี้ได้ตลอดเวลา ข้อมูลและความเห็นที่ปรากฏอยู่ในเอกสารฉบับนี้ มิได้ประสงค์จะชี้ชวน เสนอแนะ หรือจูงใจให้ลงทุนใน หรือซื้อ หรือขายหลักทรัพย์ที่ปรากฏในเอกสารฉบับนี้ และข้อมูลมีการแก้ไขเพิ่มเติมเปลี่ยนแปลงโดยมีต้องแจ้งให้ทราบล่วงหน้า ผู้ลงทุนควรใช้ดุลยพินิจอย่างรอบคอบในการลงทุนในหรือซื้อหรือขายหลักทรัพย์ บริษัทสงวนลิขสิทธิ์ในข้อมูลที่ปรากฏในเอกสารนี้ ห้ามมิให้ผู้ใดใช้ประโยชน์ ทำซ้ำ ดัดแปลง นำออกแสดง ทำให้ปรากฏา หรือเผยแพร่ต่อสาธารณชน ไม่ว่าด้วยประการใดๆ ซึ่งข้อมูลในเอกสารนี้ไม่ว่าทั้งหมดหรือบางส่วน เว้นแต่ได้รับอนุญาตเป็นหนังสือจากบริษัทเป็นการล่วงหน้า การกล่าว คัด หรืออ้างถึง ข้อมูลบางส่วนตามสมควรในเอกสารนี้ ไม่ว่าในบทความ บทวิเคราะห์ บทวิจัย หรือในเอกสาร หรือการสื่อสารอื่นใดจะต้องกระทำโดยถูกต้อง และไม่เป็นการก่อให้เกิดการเข้าใจผิดหรือความเสียหายแก่บริษัท ต้องรับรู้ถึงความเป็นเจ้าของลิขสิทธิ์ในข้อมูลบริษัท และต้องอ้างอิงถึงฉบับที่ และวันที่ในเอกสารฉบับนี้ของบริษัทโดยชัดเจน การลงทุนในหรือซื้อหรือขายหลักทรัพย์ย่อมมีความเสี่ยง ท่านควรทำความเข้าใจอย่างถี่ถ้วนต่อลักษณะของหลักทรัพย์แต่ละประเภท และควรศึกษาข้อมูลของบริษัทที่ออกหลักทรัพย์และข้อมูลอื่นใดที่เกี่ยวข้องก่อนการตัดสินใจลงทุนในหรือซื้อหรือขายหลักทรัพย์

## Thai Institute of Directors Association (IOD) – Corporate Governance Report Rating 2019



AAV	BCP	COMAN	GBX	III	LH	NCL	PORT	QTC	SDC	STEC	TMB	TVD
ADVANC	BCPG	CPALL	GC	ILINK	LHFG	NKI	PPS	RATCH	SEAFCO	SVI	TMILL	TVO
AIRA	BOL	CPF	GCAP	INTUCH	LIT	NSI	PR9	ROBINS	SEAOIL	SYNTEC	TNDT	U
AKP	BRR	CPI	GEL	IRPC	LPN	NVD	PREB	ROBS	SE-ED	TASCO	TOA	UAC
AKR	BTS	CPN	GFPT	IVL	MAKRO	NYT	PRG	S	SELIC	TCAP	TOP	UV
AMA	BTW	CSS	GGC	JKN	MALEE	OISHI	PRM	S & J	SENA	THAI	TRC	VGI
AMATA	BWG	DELTA	GOLD	JSP	MBK	OTO	PSH	SABINA	SIS	THANA	TRU	VIH
AMATAV	CFRESH	DEMCO	GPSC	K	MBKET	PAP	PSL	SAMART	SITHAI	THANI	TRUE	WACOAL
ANAN	CHEWA	DRT	GRAMMY	KBANK	MC	PCSGH	PTG	SAMTEL	SNC	THCOM	TSC	WAVE
AOT	CHO	DTAC	GUNKUL	KCE	MCOT	PDJ	PTT	SAT	SORKON	THIP	TSR	WHA
AP	CK	DTC	HANA	KKP	MFEC	PG	PTTEP	SC	SPALI	THREL	TSTH	WHAUP
ARROW	CKP	EA	HARN	KSL	MINT	PHOL	PTTGC	SCB	SPI	TIP	TTA	WICE
BAFS	CM	EASTW	HMPRO	KTB	MONO*	PJW	PYLON	SCC	SPRC	TISCO	TTCL	WINNER
BANPU	CNT	ECF	ICC	KTC	MTC	PLANB	Q-CON	SCCC	SSSC	TK	TTW	
BAY	COL	EGCO	ICHI	KTIS	NCH	PLANET	QH	SCN	STA	TKT	TU	



2S	ASK	BROOK	DOD	GLOBAL	JMT	MBAX	ORI	S11	SMPC	SYMC	TM	TWP
ABM	ASN	CBG	EASON	GLOW	JWD	MEGA	OSP	SAAM	SMT	SYNEX	TMC	TWPC
ADB	ASP	CEN	ECL	GULF	KBS	METCO	PATO	SALEE	SNP	T	TMD	UBIS
AF	ATP30	CENTEL	EE	HPT	KCAR	MFC	PB	SAMCO	SONIC	TACC	TMI	UEC
AGE	AUCT	CGH	EPG	HTC	KGI	MK	PDG	SANKO	SPA	TAE	TMT	UMI
AH	AYUD	CHG	ERW	HYDRO	KIAT	MODERN	PDI	SAPPE	SPC	TAKUNI	TNITY	UOBKH
AHC	B	CHOTI	ESTAR	ICN	KOOL	MOONG	PL	SAWAD	SPCG	TBSP	TNL	UP
AIT	BA	CHOW	ETE	IFS	KWC	MPG	PLAT	SCG	SPVI	TCC	TNP	UPF
ALLA	BBL	CI	FLOYD	INET	KWM	MSC	PM	SCI	SR	TCMC	TOG	UPOIC
ALT	BDMS	CIMBT	FN	INSURE	L&E	MTI	PPP	SCP	SRICHA	TEAM	TPA	UT
AMANAH	BEC	CNS	FNS	IRC	LALIN	NEP	PRECHA	SE	SSC	TEAMG	TPAC	UWC
AMARIN	BEM	COLOR	FORTH	IRCP	LANNA	NETBAY	PRIN	SFP	SSF	TFG	TPBI	VNT
APCO	BFIT	COM7	FPI	IT	LDC	NEX	PRINC	SIAM	SST	TFMAMA	TPCORP	WIIC
APCS	BGC	COTTO	FPT	ITD*	LHK	NINE	PSTC	SINGER	STANLY	THG	TPOLY	XO
AQUA	BGRIM	CRD	FSMART	ITEL	LOXLEY	NOBLE	PT	SIRI	STPI	THRE	TRITN	YUASA
ARIP	BIZ	CSC	FSS	J	LRH	NOK	QLT	SKE	SUC	TIPCO	TRT	ZEN
ASAP	BJC	CSP	FVC	JAS*	LST	NTV	RCL	SKR	SUN	TITLE	TSE	ZMICO
ASIA	BJCHI	DCC	GENCO	JCK	M	NWR	RICHY	SKY	SUSCO	TIW	TSTE	TOG
ASIAN	BLA	DCON	GJS	JCKH	MACO	OCC	RML	SMIT	SUTHA	TKN	TVI	
ASIMAR	BPP	DDD	GL	JMART	MAJOR	OGC	RWI	SMK	SWC	TKS	TVT	



A	AU	BSBM	CMO	EPCO	HTECH	KYE	MM	PICO	ROJNA	SQ	TOPP	WIN
ABICO	B52	BSM	CMR	ESSO	HUMAN	LEE	MVP	PIMO	RPC	SSP	TPCH	WORK
ACAP*	BCH	BTNC	CPL	FE	IHL	LPH	NC	PK	RPH	STI	TPIPP	WP
AEC	BEAUTY	CCET	CPT	FTE	INGRS	MATCH	NDR	PLE	SF	SUPER	TPLAS	WPH
AEONTS	BGT	CCP	CSR	GIFT	INOX	MATI	NER	PMTA	SGF	SVOA	TQM	ZIGA
AJ	BH	CGD	CTW	GLAND	JTS	M-CHAI	NNCL	POST	SGP	TCCC	TTI	
ALUCON	BIG	CHARAN	CWT	GLOCON	JUBILE	MCS	NPK	PPM	SKN	THE	TYCN	
AMC	BLAND	CHAYO	D	GPI	KASET	MDX	NUSA	PROUD	SLP	THMUI	UTP	
APURE	BM	CITY	DIMET	GREEN	KCM	META	OCEAN	PTL	SMART	TIC	VCOM	
AS	BR	CMAN	EKH	GTB	KKC	MGT	PAF	RCI	SOLAR	TIGER	VIBHA	
ASEFA	BROCK	CMC	EMC	GYT	KWG	MJD	PF	RJH	SPG	TNH	VPO	

ช่วงคะแนน

90 - 100

80 - 89

70 - 79

60 - 69

50 - 59

ต่ำกว่า 50

สัญลักษณ์



No logo given

ความหมาย

ดีเลิศ

ดีมาก

ดี

ดีพอใช้

ผ่าน

N/A

การเปิดเผยผลการสำรวจของสมาคมส่งเสริมสถาบันกรรมการบริษัทไทย (IOD) ในเรื่องการกำกับดูแลกิจการ (Corporate Governance) นี้เป็นการดำเนินการตามนโยบายของสำนักงานคณะกรรมการกำกับหลักทรัพย์และตลาดหลักทรัพย์ โดยการสำรวจของ IOD เป็นการสำรวจและประเมินจากข้อมูลของบริษัทจดทะเบียนในตลาดหลักทรัพย์แห่งประเทศไทยและตลาดหลักทรัพย์เอเอ็มเอไอ ที่มีการเปิดเผยต่อสาธารณะและเป็นข้อมูลที่ผู้ลงทุนทั่วไปสามารถเข้าถึงได้ ดังนั้นผลสำรวจดังกล่าวจึงเป็นการนำเสนอในมุมมองของบุคคลภายนอกโดยไม่ได้เป็นการประเมินการปฏิบัติและมีได้มีการใช้ข้อมูลภายในในการประเมิน

อนึ่ง ผลการสำรวจดังกล่าว เป็นผลการสำรวจ ณ วันที่ปรากฏในรายงานการกำกับดูแลกิจการบริษัทจดทะเบียนไทยเท่านั้น ดังนั้นผลการสำรวจจึงอาจเปลี่ยนแปลงได้ภายหลังจากดังกล่าว ทั้งนี้บริษัทหลักทรัพย์ คิงส์ฟอร์ด จำกัด (มหาชน) มิได้ยืนยันหรือรับรองถึงความถูกต้องของผลการสำรวจดังกล่าวแต่อย่างใด

Anti-Corruption Progress Indicator ( ข้อมูล ณ วันที่ 30 พฤศจิกายน 2561 )

Level 5 : ขยายผลสู่ผู้ที่เกี่ยวข้อง ( Extended )

ADVANC	AOT	CHOW	ECF	ILINK	LANNA	MEGA	OCEAN	PPM	RS	SIS	TCAP	TKT	TVT
AGE	AP	CIG	EE	IRPC	LDC	MINT	PB	PPP	S	SITHAI	TEAM	TMILL	TYCN
AIE	ASP	CKP	EGCO	IVL	LHFG	MONO	PDG	PSH	S & J	SNC	TFG	TNITY	UAC
AIRA	BIZ	CM	FE	JCKH	LIT	NC	PE	PSL	SABINA	SPALI	TFMAMA	TNL	VIH
AKP	BKI	COM7	FNS	JKN	LPH	NCH	PG	PT	SAT	SPI	THANI	TOP	WHA
ALT	BRR	CPI	GBX	JWD	MACO	NCL	PHOL	PTT	SC	SSSC	TIP	TTCL	WHAUP
AMA	BTW	CSP	GGC	KASET	MAKRO	NTV	PJW	PTTEP	SCB	SST	TIPCO	TTW	WICE
AMARIN	BWG	CSS	GRAMMY	KBANK	MATCH	NVD	PK	PTTGC	SCG	SUSCO	TISCO	TU	WINNER
AMATA	CFRESH	DRT	HANA	KKP	MBK	NYT	PLANB	QTC	SIAM	SYNTEC	TK	TVD	
AMATAV	CHG	EA	ICHI	L&E	MCOT	OCC	PM	ROBINS	SIRI	TBSP	TKN	TVO	

Level 4 : ได้รับการรับรอง ( Certified )

2S	AU	BTNC	DELTA	GL	ITD	LOXLEY	NEP	PLAT	RPC	SKE	SWC	TMD	TWP
AAV	AUCT	CBG	DEMCO	GLOBAL	ITEL	LPN	NEWS	PLE	RSP	SLP	SYMC	TMI	TWPC
ABM	AYUD	CCP	DTAC	GLOW	J	LRH	NINE	PORT	RWI	SMK	SYNEX	TMT	U
ADB	BA	CEN	DTC	GOLD	JAS	LST	NKI	PPPM	S11	SMPC	TACC	TNDT	UBIS
AF	BAFS	CENTEL	EASON	GPSC	JCK	M	NOK	PPS	SALEE	SMT	TAE	TNP	UEC
AH	BANPU	CGD	EASTW	GULF	JMART	MAJOR	NPK	PRAKIT	SAMART	SNP	TAKUNI	TNR	UMI
AHC	BAY	CGH	ECL	GUNKUL	JMT	MALEE	NSI	PREB	SAMCO	SOLAR	TASCO	TOA	UMS
AJ	BBL	CHEWA	EFORL	GYT	JSP	MATI	NUSA	PRECHA	SAMTEL	SORKON	TCC	TOG	UOBKH
AKR	BCH	CHO	EKH	HARN	JTS	MBAX	NWR	PRG	SANKO	SPA	TCCC	TOPP	UP
ALLA	BCP	CI	ERW	HMPRO	JUBILE	MBKET	OGC	PRIN	SAWAD	SPACK	TCMC	TPA	UPF
ALUCON	BCPG	CIMBT	ESSO	HPT	JUTHA	MC	OISHI	PRINC	SCC	SPC	TFI	TPAC	UPOIC
AMANAHA	BDMS	CK	FOCUS	HTC	K	M-CHAI	ORI	PRM	SCCC	SPG	THAI	TPBI	UT
ANAN	BEC	CMO	FORTH	HYDRO	KBS	MFC	OTO	PTG	SCI	SPRC	THANA	TPCORP	UV
APCO	BEM	CNS	FPI	ICC	KCE	MFEC	PACE	PYLON	SCN	SPVI	THCOM	TPP	UWC
APCS	BGRIM	CNT	FPT	ICN	KGI	MGT	PAF	Q-CON	SCP	SQ	THG	TRC	VARO
AQUA	BH	COL	FSMART	IFS	KIAT	MILL	PAP	QH	SDC	SSF	THIP	TRT	VNT
ARIP	BJC	CPALL	FSS	IHL	KOOL	MK	PATO	QLT	SE	STA	THRE	TRU	WACOAL
ARROW	BJCHI	CPF	FVC	III	KSL	MODERN	PCSGH	RATCH	SEAFCO	STEC	THREL	TRUE	WAVE
ASAP	BLA	CPL	GC	INET	KTB	MOONG	PDI	RCI	SEAOil	STPI	TIC	TSC	WIIK
ASEFA	BPP	CPN	GCAP	INSURE	KTC	MPG	PDJ	RCL	SE-ED	SUC	TITLE	TSR	WIN
ASIA	BROCK	CSC	GEL	INTUCH	KTECH	MPIC	PF	RICHY	SELIC	SUN	TKS	TSTE	WORK
ASIMAR	BROOK	CTW	GENCO	IRC	KTIS	MSC	PIMO	RJH	SENA	SUTHA	TM	TTA	XO
ASK	BSBM	DCC	GFPT	IRCP	LALIN	MTC	PL	RML	SFP	SVI	TMB	TTI	YUASA
ASN	BSM	DDD	GIFT	IT	LH	MTI	PLANET	RP	SINGER	SVOA	TMC	TVI	ZMICO

Level 3 : มีมาตรการป้องกัน ( Established )

7UP	AMC	BGT	CMR	EPCO	GREEN	LEE	NEW	POST	SF	SMM	T	TRITN	WPH
A	APURE	BIG	COMAN	ESTAR	HTECH	MAX	NFC	PRO	SGF	SPCG	TC	TSE	ZIGA
ABICO	AQ	BM	CRANE	ETE	HUMAN	MCS	NMG	PSTC	SGP	SPPT	TCJ	TSI	
ACAP	AS	BOL	CWT	FANCY	INOX	MDX	NNCL	RAM	SHANG	SR	TGPRO	UNIQ	
ACC	ATP30	BUI	D	FLOYD	KCAR	META	NOBLE	ROH	SIMAT	SRICHA	THE	UTP	
AEC	B	CCET	DCON	FN	KCM	MJD	NPPG	RPH	SKN	SSC	THL	UVAN	
AI	BAT-3K	CHARAN	DCORP	GJS	KKC	MM	OHTL	SAFARI	SKR	SSP	THMUI	VIBHA	
AIT	BEAUTY	CHAYO	DIGI	GLAND	KWC	MORE	PERM	SAPPE	SMART	STAR	TPCH	VNG	
AJA	BFIT	CHOTI	EIC	GPI	KWG	NBC	PMTA	SAUCE	SMIT	SVH	TPOLY	VPO	

มีมาตรการป้องกัน ( Established )

ระดับ ( Level )	ผลการประเมิน
5 ขยายผลสู่ผู้ที่เกี่ยวข้อง	การแสดงให้เห็นถึงนโยบายที่ครอบคลุมถึงหุ้นส่วนทางธุรกิจที่ปรึกษา ตัวกลางหรือตัวแทนธุรกิจที่จะไม่มีส่วนเกี่ยวข้องกับการคอร์รัปชันทุกรูปแบบ
4 ได้รับการรับรอง	การแสดงให้เห็นถึงการนำไปปฏิบัติโดยมีการสอบทานความครบถ้วนเพียงพอของกระบวนการทั้งหมดจากคณะกรรมการตรวจสอบหรือผู้สอบบัญชีที่ ก.ล.ต. ให้ความเห็นชอบ การได้รับการรับรองเป็นสมาชิกแนวร่วมปฏิบัติของภาคเอกชนไทยในการต่อต้านทุจริต หรือได้ผ่านการตรวจสอบเพื่อให้ความเชื่อมั่นอย่างเป็นอิสระจากหน่วยงานภายนอก
3 มีมาตรการป้องกัน	การแสดงให้เห็นถึงระดับขอบเขตของนโยบายของบริษัท เช่น ไม่จ่ายเจ้าหน้าที่รัฐ ไม่มีส่วนเกี่ยวข้อง ต่อต้านผู้เกี่ยวข้อง การสื่อสารและมีกิจกรรมแก่พนักงาน เพื่อให้ความรู้เกี่ยวกับนโยบายและแนวปฏิบัติในการต่อต้านคอร์รัปชัน
2 ประกาศเจตนารมณ์	การแสดงให้เห็นถึงความมุ่งมั่นโดยการประกาศเจตนารมณ์เข้าเป็นแนวร่วมปฏิบัติ ( Collective Action Coalition ) ของภาคเอกชนไทยในการต่อต้านทุจริต
1 มีนโยบาย	การแสดงให้เห็นถึงคำมั่นจากผู้บริหารสูงสุดและขององค์กรโดยมติและนโยบายของคณะกรรมการในเรื่องการดำเนินธุรกิจที่จะไม่มีส่วนเกี่ยวข้องกับการคอร์รัปชัน

การเปิดเผยผลการประเมินดัชนีชี้วัดความคืบหน้าการป้องกันที่มีส่วนเกี่ยวข้องกับการทุจริตคอร์รัปชัน ( Anit-Corruption Progress Indicators ) ของบริษัทจดทะเบียนในตลาดหลักทรัพย์แห่งประเทศไทยซึ่งจัดทำโดยสถาบันไทยพัฒน์ เป็นการดำเนินการตามนโยบายและตามแผนพัฒนาความยั่งยืนสำหรับบริษัทจดทะเบียนของสำนักงานคณะกรรมการกำกับหลักทรัพย์และตลาดหลักทรัพย์ โดยผลการประเมินดังกล่าวของสถาบันไทยพัฒน์ อาศัยข้อมูลที่ได้รับจากบริษัทจดทะเบียนตามที่บริษัทจดทะเบียนได้ระบุในแบบแสดงข้อมูลเพื่อการประเมิน Anit-Corruption ซึ่งได้อ้างอิงข้อมูลมาจากแบบแสดงรายการข้อมูลประจำปี (แบบ 56-1) รายงานประจำปี (แบบ 56-2) หรือในบุคคลภายนอก โดยมีได้เป็นการประเมินการปฏิบัติของบริษัทจดทะเบียนในตลาดหลักทรัพย์แห่งประเทศไทย และมีได้ใช้ข้อมูลภายในเพื่อการประเมิน

เนื่องจากผลการประเมินดังกล่าวเป็นเพียงผลการประเมิน ณ วันที่ปรากฏในผลการประเมินเท่านั้น ดังนั้นผลการประเมินจึงอาจเปลี่ยนแปลงได้ภายหลังจากดังกล่าว หรือเมื่อข้อมูลที่เกี่ยวข้องมีการเปลี่ยนแปลง ทั้งนี้บริษัทหลักทรัพย์ คิงส์ฟอร์ด จำกัด (มหาชน) มิได้ยืนยัน ตรวจสอบ หรือรับรองความถูกต้องครบถ้วนของผลการประเมินดังกล่าวแต่อย่างใด