

SET50 Index Futures



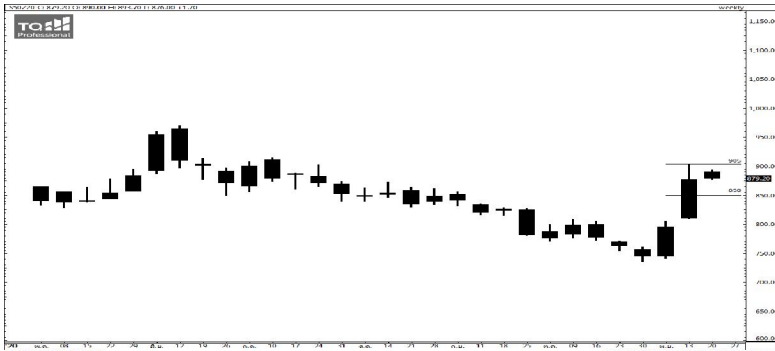
KINGSFORD



ที่มา: Thaiquest

ภาพการลงทุนระยะสั้น

วานนี้ S50Z20 ได้ย่อตัวเพื่อปิด Gap ที่เปิดไว้แล้ว โดยมุมมองภาพใหญ่ยังมีโอกาสปรับตัวขึ้นได้ต่อ ภาพทางเทคนิคมีโอกาส Break-Out แนวต้านที่บริเวณ 895 จุด และไปหาแนวต้านสองที่บริเวณ 905 จุด ส่วนแนวรับให้ที่บริเวณ 875 จุด หากหลุดลงจะมีโอกาสปรับตัวหาแนวรับสองที่บริเวณ 855 จุด



ที่มา: Thaiquest

ภาพการลงทุนรายสัปดาห์

ปัจจุบันเรามีสถานะ Long 1/3 ของ Port หากยังไม่หลุดราคาปิดสัปดาห์ก่อนที่ 877.5 จุด ยังถือสถานะต่อไปได้ โดยให้แนวต้าน 905 จุดหาก Break-Out แนะนำ Follow Trend โดยเพิ่มอีก 1 สัญญา แต่หากหลุด 850 ให้ Cutloss

Market Overview

นักลงทุนต่างชาติ Short สุทธิ 6,051 สัญญา และส่วนสะสมประจำเดือน พฤศจิกายนมียอด Short 31,375 สัญญา ส่งผลให้ยอด Long สะสมทั้งปี 63 อยู่ที่ 80,271 สัญญา คาดวันนี้ปรับตัวบวกได้จาก Sentiment ต่างประเทศ หลังมีความคืบหน้าเรื่องวัคซีนต้านไวรัส COVID 19 จากบริษัทโมเดอร์นา ซึ่งมีประสิทธิภาพในการป้องกันไวรัสกว่า 94.5% ซึ่งมีความเป็นไปได้ที่จะสามารถนำมาใช้ได้เร็วนี้ ทำให้นักลงทุนเชื่อมั่นว่าเศรษฐกิจจะฟื้นตัวได้เร็วกว่าที่คาด ขณะที่ปัจจัยในประเทศ คาดกลุ่ม Cyclical - Value ได้รับผลบวกต่อ โดยกลุ่มพลังงานมีโอกาสปรับตัวหนุนขึ้น จากราคาน้ำมันที่ปรับตัวขึ้นกว่า 3%, เม็ดเงินจากต่างชาติยังซื้อหุ้นไทยตลอดทั้งเดือน พ.ย. กว่า 2.4 หมื่นล้านบาท รวมทั้งกลุ่มท่องเที่ยวที่คาดว่าจะปรับตัวขึ้นได้จากความหวังว่าวัคซีนต้านไวรัสจากทั้งบริษัท Pfizer และบริษัท Moderna สำหรับวันนี้จับตาการประชุม กนง. คาดว่าคงดอกเบี้ยนโยบายที่ 0.5%

	Close	Change	Volume	OI
SET50	878.24	2.8	2,771,830	
S50X20	878.70	0.6	75	148
S50Z20	879.20	1.7	206,659	359,769
S50F21	879.50	4.2	174	121
S50H21	875.00	1.6	23,049	32,926
S50M21	870.70	1.6	3,350	7,214
S50U21	865.90	1.5	1,434	2,958

Source: BISNEWS

	Last	Support	Resistance
SET50	878.24	875	900
S50Z20	879.20	875	905
S50H21	875.00	870	900

Source: Kingsford Securities

Volume by Investors	SET (Million Bath)	Index Futures (Contracts)
Foreign	-1,240	-6,051
Local Institutions	187	8,908
Local Investor	133	-2,857

Apichai Raomanachai

No. 002939

Piyat Pasmannatsakul

Asst. Derivatives Analyst

ข้อมูลในเอกสารฉบับนี้ รวบรวมมาจากแหล่งข้อมูลที่น่าเชื่อถือ อย่างไรก็ดี บริษัทหลักทรัพย์ คิงส์ฟอร์ด จำกัด (มหาชน) ไม่สามารถที่จะยืนยันหรือรับรองความถูกต้องของข้อมูลเหล่านี้ได้ ไม่ว่าประการใด ๆ บทวิเคราะห์ในเอกสารนี้ จัดทำขึ้นโดยอ้างอิงหลักเกณฑ์ทางวิชาการเกี่ยวกับหลักการวิเคราะห์ และมีได้เป็นการชี้แนะ หรือเสนอแนะให้ซื้อหรือขายหลักทรัพย์ใด ๆ การตัดสินใจซื้อหรือขายหลักทรัพย์ใด ๆ ของผู้อ่าน ไม่ว่าจะเกิดจากการอ่านบทความในเอกสารนี้หรือไม่ก็ตาม ล้วนเป็นผลจากการใช้วิจารณญาณของผู้อ่าน โดยไม่มีส่วนเกี่ยวข้องกับหรือผูกพันใด ๆ กับ บริษัทหลักทรัพย์ คิงส์ฟอร์ด จำกัด (มหาชน) ไม่ว่ากรณีใด

SET50 Index Futures



Series	Close	Chg	Vol. Contracts	OI	OI Chg	Theoretical	Basis	Premium Discount
S50X20	878.70	0.6	75	148	-27	877.40	0.46	1.30
S50Z20	879.20	1.7	206,659	359,769	1,526	874.70	0.96	4.50
S50F21	879.50	4.2	174	121	41	872.18	1.26	7.32
S50H21	875.00	1.6	23,049	32,926	-285	867.04	-3.24	7.96
S50M21	870.70	1.6	3,350	7,214	-62	859.38	-7.54	11.32
S50U21	865.90	1.5	1,434	2,958	14	851.63	-12.34	14.27

Currency Futures



ที่มา: Kingsford Research

ภาพการลงทุนระยะสั้น

เข้านี้บาทอ่อนค่าในเทรนด์หลักที่ยังแข็งค่า โดยยืนเหนือ 30.25 จึงให้แนวรับ 30.20 และให้แนวต้าน 30.35 แนะนำให้ Trading ช่วงสั้นโดย Follow Long ทำกำไรที่แนวต้านและ Cut loss หากหลุดแนวรับ

	Last	Change	Volume	OI
RTXUSTB	30.15	-0.01	1	
USDZ20	30.22	0.02	601	183
USDZ20	30.25	0.05	5,589	36,500
USDF21	30.23	0.02	1,553	161
USDH21	30.25	0.03	4,618	15,431

Source: BISNEWS

	Last	Support	Resistance
RTXUSTB	30.15	30.07	30.20
USDZ20	30.25	30.20	30.35
USDH21	30.25	30.20	30.35

Source: Kingsford Securities

ข้อมูลในเอกสารฉบับนี้ รวบรวมมาจากแหล่งข้อมูลที่น่าเชื่อถือ อย่างไรก็ดี บริษัทหลักทรัพย์ คิงส์ฟอร์ด จำกัด (มหาชน) ไม่สามารถที่จะยืนยันหรือรับรองความถูกต้องของข้อมูลเหล่านี้ได้ ไม่ว่าประการใด ๆ บทวิเคราะห์ในเอกสารนี้ จัดทำขึ้นโดยอ้างอิงหลักเกณฑ์ทางวิชาการเกี่ยวกับหลักการวิเคราะห์ และมีได้เป็นการชี้แนะ หรือเสนอแนะให้ซื้อหรือขายหลักทรัพย์ใด ๆ การตัดสินใจซื้อหรือขายหลักทรัพย์ใด ๆ ของผู้อ่าน ไม่ว่าจะเกิดจากการอ่านบทความในเอกสารนี้หรือไม่ก็ตาม ล้วนเป็นผลจากการใช้วิจารณญาณของผู้อ่าน โดยไม่มีส่วนเกี่ยวข้องกับหรือผูกพันใด ๆ กับ บริษัทหลักทรัพย์ คิงส์ฟอร์ด จำกัด (มหาชน) ไม่ว่ากรณีใด



Block Trade Signal

Top 30 Open Interest VS %Price Change in 30 Day

STOCK	OI	%Price Chg in 30 Day
MINT	31,831	35.96%
CPN	1,254	35.95%
TOP	1,475	34.78%
SCB	11,740	34.57%
KBANK	5,579	33.92%
ERW	13,626	32.20%
EPG	3,676	31.82%
TASCO	6,191	31.47%
IRPC	30,176	29.70%
BBL	1,448	29.64%
AMATA	344	28.70%
VGI	25,902	25.42%
PTTGC	3,303	24.84%
TMB	37,924	24.39%
CENDEL	2,823	23.59%
AOT	10,821	22.90%
SIRI	39,796	22.41%
KKP	3,035	22.38%
PLANB	6,606	21.90%
BAY	139	20.74%
SPRC	10,564	20.72%
BANPU	62,968	20.33%
KTB	21,525	20.24%
BCP	1,005	19.86%
IVL	6,775	19.70%
PSL	9,235	19.25%
BDMS	7,559	19.23%
GPSC	3,736	18.58%
ESSO	4,527	17.65%
AAV	15,012	17.42%
LPN	15,793	17.30%

ที่มา: Kingsford Research

Daily Top OI Change Daily VS Top 5 Day OI Change

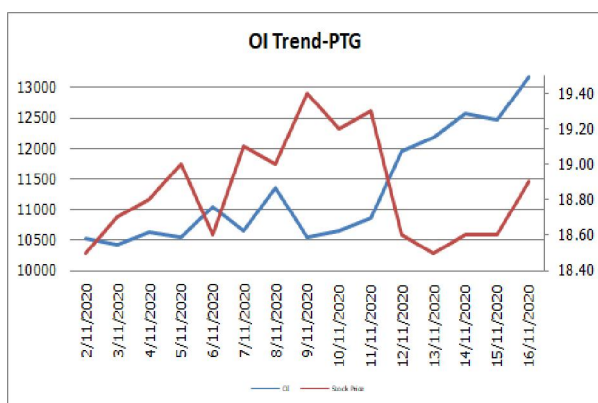
STOCK	OI	%Daily Top OI Change	STOCK	OI	%5 Day Top OI Change
STEC	3,857	65.89%	SGP	1,000	4900.00%
WHA	61,206	47.49%	TVO	117	588.24%
TTA	1,604	46.22%	TTA	1,604	152.60%
HMPRO	2,465	13.86%	CHG	5,729	113.13%
IVL	6,775	13.52%	STA	8,694	85.49%
TRUE	62,497	12.28%	ADVANC	4,165	80.46%
BCP	1,005	12.04%	SPALI	1,044	63.64%
BH	619	11.93%	TCAP	1,978	44.27%
SPALI	1,044	10.71%	MTC	2,650	40.88%
ADVANC	4,165	10.30%	RATCH	828	35.96%
KCE	2,031	10.20%	IVL	6,775	34.45%
CHG	5,729	9.60%	EGCO	1,314	33.00%
CK	2,886	9.57%	BLA	438	32.33%
AEONTS	510	8.74%	MEGA	79	29.51%
BCH	3,823	8.52%	SAWAD	4,761	29.48%
ICHI	14,311	7.47%	THCOM	9,085	28.43%

ที่มา: Kingsford Research

STOCK	OI	%Daily Top OI Change	STOCK	OI	%5 Day Top OI Change
ROBINS	321	-48.31%	BBL	1,448	-48.19%
TVO	117	-46.08%	AMATA	344	-46.42%
INTUCH	2,116	-34.29%	BCPG	1,107	-44.20%
VGI	25,902	-27.74%	INTUCH	2,116	-35.47%
BCPG	1,107	-26.54%	PTTEP	668	-29.61%
TOP	1,475	-26.03%	KCE	2,031	-28.33%
BJC	972	-24.83%	ROBINS	321	-27.87%
IRPC	30,176	-24.81%	GULF	8,351	-27.83%
TMB	37,924	-23.20%	ITD	5,233	-26.34%
PTTGC	3,303	-21.73%	TISCO	1,180	-24.21%
BBL	1,448	-19.91%	GPSC	3,736	-22.39%
SPRC	10,564	-17.42%	TOP	1,475	-20.70%
TISCO	1,180	-15.95%	CKP	3,984	-19.22%
STPI	2,621	-15.78%	CPALL	12,415	-19.04%

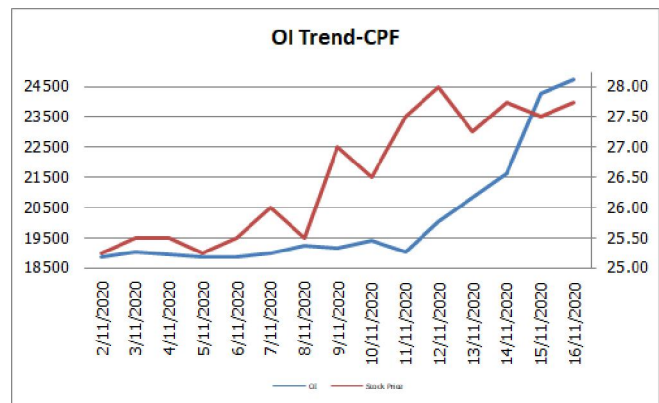
ที่มา: Kingsford Research

ทิศทาง OI/ราคาดัชนี SET50



PTG-สถานะ Long กำลังได้เปรียบ

Resistance 19.60 บาท, Support 18.70 บาท Stop Loss 18.50 บาท



CPF-สถานะ Longกำลังได้เปรียบ

Resistance 29.00 บาท, Support 27.50 บาท Stop Loss 27.00บาท

ข้อมูลในเอกสารฉบับนี้ รวบรวมมาจากแหล่งข้อมูลที่น่าเชื่อถือ อย่างไรก็ดี บริษัทหลักทรัพย์ คิงส์ฟอร์ด จำกัด (มหาชน) ไม่สามารถที่จะยืนยันหรือรับรองความถูกต้องของข้อมูลเหล่านี้ได้ ไม่ว่าประการใด ๆ บทวิเคราะห์ในเอกสารนี้ จัดทำขึ้นโดยอ้างอิงหลักเกณฑ์ทางวิชาการเกี่ยวกับหลักการวิเคราะห์ และมีได้เป็นการชี้แนะ หรือเสนอแนะให้ซื้อหรือขายหลักทรัพย์ใด ๆ การตัดสินใจซื้อหรือขายหลักทรัพย์ใด ๆ ของผู้อ่าน ไม่ว่าจะเกิดจากการอ่านบทความในเอกสารนี้หรือไม่ก็ตาม ล้วนเป็นผลจากการใช้วิจารณญาณของผู้อ่าน โดยไม่มีส่วนเกี่ยวข้องกับหรือผูกพันใด ๆ กับ บริษัทหลักทรัพย์ คิงส์ฟอร์ด จำกัด (มหาชน) ไม่มีการใด