



## Market Wrap-Up

วันจันทร์ที่ 16 พฤศจิกายน พ.ศ. 2563

Set Index Data	
Open	1,330.27
High	1,352.51
Low	1,327.73
Closed	1,346.47
Chg.	10.16
%Chg.	0.76
Value (mn)	92,036.21
P/E(x)	25.20
P/BV(x)	1.53
Yield (%)	3.70
Market Cap (mn)	14,828.09

SET 50 -100 - MAI - Futures Index			
	Closed	chg.	(%)
SET 50	875.40	7.13	0.82
SET 100	1,949.24	16.80	0.87
S50_CON	878.10	10.60	1.22
MAI Index	316.30	1.01	0.32

Trading Breakdown : Daily			
(Bt,m)	Buy	Sell	Net
Institution	7,683.03	7,475.15	207.89
Broker Port	10,801.56	10,217.38	584.18
Foreign	41,438.91	41,190.89	248.02
Customer	32,112.70	33,152.78	-1,040.08

Trading Breakdown : Month t o Date			
(Bt,m)	Buy	Sell	Net
Institution	81,234.59	74,012.30	7,222.30
Broker Port	87,552.63	82,213.55	5,339.08
Foreign	300,245.27	277,066.53	23,178.74
Customer	279,872.67	315,612.81	-35,740.14

World Markets Index			
	Closed	Chg.	(%)
Dow Jones	29,479.81	399.64	1.37
NASDAQ	11,829.29	119.70	1.02
FTSE100	6,316.39	-22.55	-0.36
Nikkei	25,385.87	-135.01	-0.53
Hang Seng	26,156.86	-12.52	-0.05

Commodities			
	Closed	Chg.	(%)
Oil: Brent	43.10	-0.43	-0.99
Oil: Dubai	43.20	-0.25	-0.58
Oil: Nymex	40.52	-0.39	-0.95
Gold	1,889.92	2.32	0.12
ZINC	2,640.00	16.00	0.61
BDIY Index	1,115.00	-9.00	-0.80

## Cash Balance

12 ต.ค. - 20 พ.ย. 63	BEAUTY
26 ต.ค. - 04 ธ.ค. 63	AH
2 พ.ย. - 09 ธ.ค. 63	TRUBB
9 พ.ย. - 18 ธ.ค. 63	GL

Analysts	
Apichai Raomanachai	No. 002939
Nopporn Chaykaew	No. 043964
Piyatad Pasommanatsakul	No. 081741

- SET ปิดวันที่ 13 พ.ย.63 ปิด +10.16 จุด อยู่ที่ 1,346.47 จุด มูลค่าการซื้อขาย 92,036 ลป. ต่างชาติซื้อ 248 ลป. สถาบันซื้อ 207 ลป. พอร์ตโบรกซื้อ 584 ลป. ยอด NVDR มียอดซื้อสุทธิอยู่ที่ 4,539 ลป. โดยมียอดซื้อหุ้น VGI,KBANK,PTT,AOT,CPALL และมียอดขายหุ้น CPF,SCB,INTUCH,TU,GPSC มูลค่า Short Sales อยู่ที่ระดับ 3,262 ลป. หุ้นที่มีมูลค่า Short สูงคือ BANK,SCB,PTT โดยนักลงทุนต่างประเทศมีสถานะ Short ใน Index Futures จำนวน 15,327 สัญญาและมียอด Long สะสมตั้งแต่ต้นปีอยู่ที่ 86,322 สัญญา นักลงทุนต่างชาติซื้อพันธบัตรจำนวน 903 ลป.
- ตลาดหุ้นสหรัฐฯ Down Jones ปิด +1.37%, S&P500 +1.36%, Nasdaq +1.02% ได้แรงหนุนจากหุ้นกลุ่ม Cyclical ที่ฟื้นตัวตามเศรษฐกิจ เช่น ธนาคาร พลังงาน อุตสาหกรรม แม้ว่าการระบาด Covid-19 ในสหรัฐฯจะเพิ่มขึ้น แต่ใจ ไบเดนไม่มีนโยบายจะล็อกดาวน์ทั่วสหรัฐฯ ส่วนรายงานทางเศรษฐกิจนั้น ดัชนี PPI สหรัฐ ต.ค. +0.30% & ก.ย. +0.40% และ ม.มิชแกนเผยดัชนีความเชื่อมั่นผู้บริโภคสหรัฐฯ พ.ย. อยู่ที่ 77 & ต.ค. ที่ 81.8 ตลาดหุ้นยุโรป Stoxx600 ปิด +0.01% ได้แรงหนุนจากกลุ่มธนาคาร เทคโนโลยี รับข่าวผลทดลองวัคซีนของ Pfizer และแนวโน้มการค้าโลกดีขึ้นจากนโยบายการค้าของไบเดน ขณะที่ ECB เตรียมออกมาตรการกระตุ้นเศรษฐกิจใหม่ใน ธ.ค. นี้ เป็นผลจากล็อกดาวน์รอบ 2 ในยุโรป

## Market View

- สัปดาห์ที่ผ่านมา Down Jones +4.10%, S&P500 +2.20%, Nasdaq -0.60% ได้แรงหนุนจากผลการเลือกตั้งสหรัฐฯ โจ ไบเดน ได้เป็นว่าที่ประธานาธิบดีท่านใหม่ ขณะที่เสียงวุฒิสภาที่พลิกผัน นำเดโมแครตอยู่ที่ 50 : 48 เสียง แต่ยังคงรอผลลงคะแนนอีก 2 เสียงในรัฐจอร์เจียในช่วงต้น ม.ค. นี้ ซึ่งหากเดโมแครตไม่สามารถครองทั้ง 2 สภา คาดจะเป็นผลบวกต่อตลาดหุ้นสหรัฐฯ เนื่องจากการเปลี่ยนแปลงนโยบายขึ้นภาษีทำได้ไม่ง่าย ตลาดหุ้นทั่วโลกปรับขึ้นตอบรับรายงานผลทดลองวัคซีนของ Pfizer ที่มีประสิทธิภาพ 92% สำหรับผู้ที่ไม่เคยติดเชื้อมาก่อน แม้ว่าจะมีปัญหาลงจอดักที่อุณหภูมิ -80 องศา ขณะที่สถานการณ์ระบาด Covid-19 ปัจจุบันมีผู้ติดเชื้อทั่วโลก 54.8 ล.ราย สหรัฐติดเชื้อ 11.3 ล.ราย เม็ดเงินลงทุนส่วนใหญ่ไหลเข้ากลุ่ม Cyclical - Value เช่น ธนาคาร พลังงาน อุตสาหกรรม ที่คาดฟื้นตัวตามเศรษฐกิจโลก สัปดาห์นี้ติดตามรายงานตัวเลขเศรษฐกิจจีน เช่น ผลผลิตภาคอุตสาหกรรม, ยอดค้าปลีก รวมถึงการเจรจาการค้า อังกฤษ - ญีุ่ที่ใกล้เส้นตายสิ้นปี สำหรับดัชนีหุ้นไทยสัปดาห์ที่ผ่านมา +6.8% ต่างชาติซื้อ 3.09 หมื่น ลป. สถาบันขาย 5.5 พัน ลป. เม็ดเงินต่างชาติเริ่มซื้อหุ้นไทยจากข่าวผลทดลองวัคซีนส่งผลบวกต่อภาคท่องเที่ยวไทยมีโอกาสเริ่มฟื้นตัวในปีหน้า ซึ่งภาคท่องเที่ยวคิดเป็น 12 % ของ GDP ไทย ขณะที่ ธพท. เผยผล Stress Test อนุญาตให้ ธ.พาณิชย์จ่ายเงินปันผลในปีนี้ได้ครบปี 62 แต่ไม่เกิน 50 % ของกำไรปีนี้ ส่งผลให้หุ้นกลุ่มธนาคารเริ่มฟื้นตัว ปัจจัยสำคัญวันนี้สภาพัฒน์ รายงาน GDP ไทย Q3/63 คาด +3.9% QoQ, -8.9% YoY และวันหยุด การประชุม กนง.คาดคงดอกเบี้ยที่ 0.50%

## Daily Strategy

- กลยุทธ์การลงทุนวางแนวรับดัชนี SET ที่ 1,330 - 1,340 หากยืนได้แนวโน้ม Sideway Up ขึ้นไป ทดสอบแนวต้าน 1,360 แนะนำซื้อเชิงกำไร BBL, KBANK, KKP, GULF, IVL เป็นกลุ่ม Cyclical - Value ที่ฟื้นตัวตามเศรษฐกิจ
- JKN\* (ซื้อเชิงกำไร / ราคาเป้าหมาย Bloomberg Consensus 10.53 บาท) รายงานกำไรสุทธิงวด Q3/63 ที่ 84 ล้านบาท (+60% YoY, -12% QoQ) ยังสามารถเติบโตได้ดี โดย Q3/63 ได้ปัจจัยหนุนการขยายตลาดการขาย Content ไปยังประเทศใหม่ อาทิเช่น ศรีลังกา บังกลาเทศ เป็นต้น เมื่อต้นเดือนพ.ย. ที่ผ่านมาที่ประชุมคณะกรรมการบ.ม.มีมติเข้าซื้อ JKN Global Living ซึ่งประกอบธุรกิจเกี่ยวกับ การลงทุนประกอบธุรกิจการผลิต จัดจำหน่าย สินค้าเพื่อสุขภาพ ความสวยงาม และสินค้าเพื่อการอุปโภคบริโภค คาดว่าจะช่วยผลักดันผลประกอบการในปี 64 ให้เติบโตยิ่งขึ้น และช่วยกระจายความเสี่ยงจากการพึ่งพารายได้จาก Content ตลาดค่ากำไรสุทธิปี 63 และ ปี 64 ที่ 321 ลป. (+26.97%YoY) และ 374 ลป. (+16.51%YoY) ตามลำดับ
- AH (ซื้อ / ราคาเป้าหมาย 20.40 บาท) รายงานผลประกอบการ 3Q63 ฟื้นตัวได้เร็วกว่าที่คาด พลิกกำไรสุทธิ 302 ล้านบาท จาก 2Q63 ที่ขาดทุนสุทธิ 631 ล้านบาท และ 3Q62 ที่กำไรสุทธิ 204 ล้านบาท +48%YoY โดยรายได้จากการขายและบริการปรับตัวเพิ่มขึ้นจากที่ธุรกิจการผลิตชิ้นส่วนฯ ตัวแทนจำหน่ายรถยนต์ ตามภาวะตลาดที่ดีขึ้นหลังการผ่อนคลายมาตรการ Lockdown รวมถึงรับผู้ส่วนแบ่งกำไรจากเงินลงทุนเพิ่มขึ้น แนวโน้มระยะสั้น 4Q63 กำไรปกติฟื้นตัวต่อ โดยปี 63 Turnaround พลิกกลับมาทำกำไร ส่วนปี 64 เดือนเติบโตโดดเด่นต่อเนื่อง ส่งผลให้ Valuation ใน ปี 64 มี PER ลดลงเหลือ 5.0x และ PBV 0.5x ถือว่าถูกมาก นอกจากนี้ค่า Dividend Yield ปี 64 ราว 6.2% ราคาหุ้นมี Upside 58% ดังนั้นแนะนำ "ซื้อ"

ข้อมูลในเอกสารฉบับนี้ รวบรวมมาจากแหล่งข้อมูลที่น่าเชื่อถือ อย่างไรก็ดี บริษัทหลักทรัพย์ คิงส์ฟอร์ด จำกัด (มหาชน) ไม่สามารถที่จะยืนยันหรือรับรองความถูกต้องของข้อมูลเหล่านี้ได้ ไม่ว่าประการใด ๆ บริษัทฯ ขอสงวนสิทธิ์ในเอกสารนี้ จัดทำขึ้นโดยอ้างอิงหลักเกณฑ์ทางวิชาการเกี่ยวกับหลักการวิเคราะห์ และมีได้เป็นการชี้แนะ หรือเสนอแนะให้ซื้อหรือขายหลักทรัพย์ใด ๆ การตัดสินใจซื้อหรือขายหลักทรัพย์ใด ๆ ของผู้อ่าน ไม่ว่าจะเกิดจากการอ่านบทความในเอกสารนี้หรือไม่ก็ตาม ล้วนเป็นผลจากการใช้วิจารณญาณของผู้อ่าน โดยไม่มีส่วนเกี่ยวข้องกับบริษัทฯ ใด ๆ บริษัทหลักทรัพย์ คิงส์ฟอร์ด จำกัด (มหาชน) ไม่ว่ากล่าว



## Daily Key Factors

**Oil Update (-)** WTI Futures ๕.ค. ปิด \$-0.99 อยู่ที่ \$40.13 /บาร์เรล Brent Futures ๕.ค. ปิด \$-0.75 อยู่ที่ \$42.78 /บาร์เรล กังวลอุปทานน้ำมันจากการผลิตของลิเบียที่เพิ่มขึ้น 1.2 ล.บาร์เรล/วัน ขณะที่ EIA คาดอุปสงค์ความต้องการใช้น้ำมันโลกปีนี้จะลดลง 8.8 ล.บาร์เรล/วัน อยู่ที่ 91.3 ล.บาร์เรล/วัน จากเดิมคาดว่าจะลดลงราว 8.4 ล.บาร์เรล/วัน

**Gold Update (+)** Gold Futures ๕.ค.ปิด +12.90 ดอลลาร์ อยู่ที่ 1,886.20 ดอลลาร์/ออนซ์ นักลงทุนถือทองคำเป็นสินทรัพย์ปลอดภัยจากความกังวลไวรัสระบาด ขณะที่ Dollar Index อ่อนค่า -0.22% อยู่ที่ 92.7613

**Fund Flow (+)** Fund Flow ต่างชาติในตลาด TIP สัปดาห์ที่ผ่านมา ซื้อสุทธิ +1403 ล้านดอลลาร์สหรัฐ ซื้อหุ้นไทย +1,021 ล.ดอลลาร์สหรัฐ ซื้อหุ้นอินโด +316.4 ล.ดอลลาร์สหรัฐ และซื้อหุ้นฟิลิปปินส์ +65.7 ล.ดอลลาร์สหรัฐ

- (0) ค่าเงินบาทเข้านี้แข็งค่าอยู่ที่ 30.15 บาทดอลลาร์สหรัฐ
- (-) ดัชนี BDI ปิด -9 จุด อยู่ที่ 1,115
- (0) ผลตอบแทนพันธบัตรสหรัฐ 10 ปี ทรงตัวอยู่ที่ 0.90%
- (+) ค่าเงินหยวน off-shore แข็งค่าอยู่ที่ 6.5893/USD
- (-) วนหนี้สหรัฐรายงานผู้ติดเชื้อไวรัสเพิ่มขึ้น 135,569 ราย รวมอยู่ที่ 11,363,699 ราย เสียชีวิตเพิ่มขึ้น 579 ราย รวมอยู่ที่ 251,832 ราย / ฝรั่งเศสติดเชื้อเพิ่มขึ้น 27,228 ราย รวมอยู่ที่ 1,981,827 ราย (Worldometers)
- (+) ญี่ปุ่นรายงาน GDP Q3/63 ขยายตัว +21.4% YoY ดีกว่าคาดที่ +18.9%

## Economic Calendar

### ในประเทศ

- 16 พ.ย. สำนักงานคณะกรรมการพัฒนาการเศรษฐกิจและสังคมแห่งชาติ (สภาพัฒน์) แถลงตัวเลข GDP ไตรมาส 3/63
- 17 พ.ย. สภาอุตสาหกรรมแห่งประเทศไทย (ส.อ.ท.) แถลงดัชนีความเชื่อมั่นภาคอุตสาหกรรม, ยอดการผลิตและส่งออกรถยนต์ รถจักรยานยนต์ และชิ้นส่วนยานยนต์
- 18 พ.ย. ประชุมคณะกรรมการนโยบายการเงิน (กนง.) ครั้งที่ 7/2563 สัปดาห์ที่ 4 กระทรวงพาณิชย์ แถลงตัวเลขการส่งออก-นำเข้า สำนักงานเศรษฐกิจการคลัง (สศค.) รายงานภาวะเศรษฐกิจการคลัง, ภาวะเศรษฐกิจภูมิภาค, ดัชนีความเชื่อมั่นอนาคตเศรษฐกิจภูมิภาค สำนักงานเศรษฐกิจอุตสาหกรรม (สศอ.) แถลงดัชนีอุตสาหกรรม

### ต่างประเทศ

- 16 พ.ย. CN ดัชนีการผลิตภาคอุตสาหกรรมของจีน (ปีต่อปี) ( ต.ค.)
- 17 พ.ย. US ดัชนียอดขายปลีก (เดือนต่อเดือน) ( ต.ค.)
- 18 พ.ย. EU ดัชนีราคาผู้บริโภค (CPI) (ปีต่อปี) ( ต.ค.)  
US สินค้าคงคลังน้ำมันดิบ  
US รายงานจำนวนใบอนุญาตก่อสร้าง ( ต.ค.)
- 19 พ.ย. US ยอดขายบ้านมือสอง (Existing Home Sales) ( ต.ค.)  
US จำนวนคนที่ยื่นขอรับสวัสดิการว่างงานครั้งแรก  
US ยอดขายบ้านมือสอง (Existing Home Sales) ( ต.ค.)
- 20 พ.ย. CN อัตราดอกเบี้ยเงินกู้ลูกค้าชั้นดีของธนาคาร PBoC

## Theme Strategy

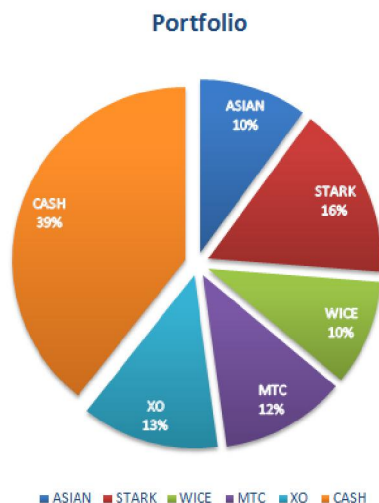
- (1) กลุ่ม Defensive Stock โรงไฟฟ้า BGRIM\*, BPP\*, GPSC\*, GULF\*ขนส่ง สาธารณะที่ราคา underperformed BTS\*, BEM\* อสังหาฯ ที่มีปันผลสูง AP\*, NOBLE\*, ORI\*, ANAN\*
- (2) กลุ่มกิจการบริโภคในประเทศรับมาตรการกระตุ้นของรัฐ ชี้อปดีมีคืน เครื่องดื่ม CBG\*, ICHI\*, OSP\*, SAPPE\*, CRC\*, BJC
- (3) กลุ่มรับประโยชน์ ศก.ชะลอ NPL ในระบบเพิ่ม สินเชื่อส่วนบุคคล สินเชื่อจำนำทะเบียน CHAYO\*, JMT\*, SINGER\*, MTC\*, SAWAD\*, AUCT\*
- (4) ราคาถั่วเหลือง TVO\* น้ำมันปาล์ม AIE\*, GGC\*, AI\*, AMA\*
- (5) กลุ่มสินค้าไอที JIMART\*, SYNEX\*, SIS\*
- (6) โรงพยาบาล (ผู้ป่วยต่างชาติ/การทำ ASQ และ HSQ) BDMS\*, BCH

\*หุ้นแนะนำเชิงกลยุทธ์ที่ยังไม่อยู่ใน Coverage ของฝ่ายวิจัย

Asset Allocation: Equity 50% Fixed Income 25% Alternative Investment etc. Gold 15% Cash 10%

Today Fundamental Research: AAV, BANPU

Monthly Portfolio November 2020: ASIAN\*, MTC\*, STARK\*, WICE\*, XO\*





**ปีที่เอสขาย VGI ตุนเงินรับลงทุนบิกโปรเจกต์! พันกำไร 7 พันล้าน หิงทุนใหญ่ไฟฟ้า-ดีวีดีพร้อมแจม?** กลุ่มปีที่เอส ตัดขายหุ้น VGI ผ่านบิกลีด 15.10% ตุนกระแสเงินสดรับการลงทุนบิกโปรเจกต์หลายโครงการ โดยเฉพาะ เมืองการบินอู่ตะเภา และเมืองการบินภาคตะวันออก พร้อมเพิ่มฟรีโฟลด์หุ้นหลังเข้าคำนวณ MSCI กูวีน เผยกำไรทันที 6,000-7,000 ล้านบาท ส่งผลดีงบการเงินกลุ่ม BTS ย้ำไม่มีขายเพิ่ม นโยบายขาดถือเกิน 51% วงการวานิชลือหึ่ง นายทุนใหญ่ไฟฟ้า-ดีวีดีพร้อมวางแผนซื้อหุ้นด้วย

**พลิก'อิวาย'เป็นเหตุ ทำ BAM วิดกำไรภาษี** BAM มิน! อิวาย ผู้ตรวจสอบบัญชีให้เลื่อนบันทึก DTA กว่า 5 พันล้านบาทรวมอยู่ในก้อนเดียว คาดแล้วเสร็จในไตรมาส 4/63 และยังมีแผนอีกให้บันทึกอยู่ในกำไรสะสม ไม่ให้อยู่ในงบดุล หวั่นตัวเลขกำไร ดูดีเกินไป ด้านโบรกฯ มอง BAM ผ่านจุดต่ำสุดแล้ว เข้าสู่ช่วงไฮซีซั่นธุรกิจ ยังแนะนำซื้อ

**GULF ปลื้มงบ Q3 ทำนิวไฮ กำไรปกติ 1,325ล. โต 33%** กัลฟ์ฯ แจ้งงบไตรมาส 3/63 ทำสถิติสูงสุดเป็นประวัติการณ์ ไซวักไรจากกราดำเนินงาน 1,325 ล้านบาท เพิ่มขึ้น 33% จากช่วงเดียวกันปีก่อน รับผลดี ต้นทุนก๊าซลดลง-ยอดขายไฟฟ้าและไอน้ำกลุ่มลูกค้าอุตสาหกรรมเพิ่ม พร้อมลุ้นเป้ารายได้ปีหน้าโต 45-50% อานิสงส์บิกโครงการ BKR2 และ COD โรงไฟฟ้า IPP กำลังการผลิตรวม 1,325 เมกะวัตต์

**ACE โตสนั่น 119% กำไรสุทธิ 1.25 พันล.'อาร์เอส'งบสวย!** ACE สุดแจ่ม! อดโตไตรมาส 3/63 มีกำไรสุทธิ 410 ล้านบาท เติบโต 79.80% หนุนงวด 9 เดือนแรกมีกำไรสุทธิ 1,253.60 ล้านบาท พุ่งกระชูด 119.90% ฟาก RS อดโตไตรมาส 3/63 แบ่งกำไรสุทธิ 131 ล้านบาท เติบโต 41% เหตุรายได้ธุรกิจคอมเมิร์ซโตแรง 45% และ 644 ล้านบาท ต้น 9 เดือนแรกขาดกำไรสุทธิ 426 ล้านบาท เพิ่มขึ้น 43%

**STGT ลุยแตกพาร์-ปันผลโรงเบตฯ EA จ่อผลิตปี 64** บอร์ด STGT ไฟเขียวแตกพาร์จาก 1 บาท เป็น 0.50 บาท พร้อมอนุมัติจ่ายปันผลระหว่างกาลหุ้นละ 1.25 บาท เล็งนำหุ้นเข้าจดทะเบียนในตลาดหุ้นสิงคโปร์ไตรมาส 2/64 ไซวักไรไตรมาส 3/63 ทำนิวไฮอดกำไรสุทธิ 4,401.9 ล้านบาท โต 4,113.6% ฟาก EA ไตรมาส 3/63 กำไรสุทธิลดเหลือ 1,119 ล้านบาท เหตุบิกรายได้วินด์ฟาร์มลดลง ส่วนโรงงานเบตเตอริฯ จ่อผลิตต้นปี 64

**WEH เล็งปันผลปีนี้ไม่ต่ำกว่า 15บ. ปิดงบ 9 เดือนกำไร 1,840 ล้าน ลุ้น Q4 พิคสุด!** วินด์เอนเนอร์ยีฯ เล็งจ่ายปันผลจากกำไรงวดปี 63 ไม่น้อยกว่า 15 บาทต่อหุ้น หลังจ่ายระหว่างกาลจากกำไรงวดครึ่งปีแรกไปแล้ว 1.40 บาทต่อหุ้น ปิดงบ 9 เดือนปีนี้มีกำไรสุทธิ 1,840 ล้านบาท ลุ้นผลงานไตรมาส 4 พิคสุด จ่อเคาะแผนลงทุนวินด์ฟาร์มที่เวียดนาม 600-800 เมกะวัตต์ในปีหน้า ขณะที่เตรียมออกหุ้นกู้ 2 พันล้านบาทในช่วงปลายปีนี้ (ข่าวหุ้น)

**BEAUTY จัดทัพธุรกิจ คมต้นทุน-อัพช่องทาง** ออเดอรูใหม่เงินเข้า BEAUTY ปรับกลยุทธ์เพิ่มประสิทธิภาพธุรกิจทั้งระบบ คมต้นทุนการผลิตและค่าใช้จ่ายบริหาร เน้นขยายช่องทางจัดจำหน่าย ส่งสัญญาณออเดอรูใหม่ลูกค้าจีนทยอยเข้า จับมือพันธมิตรพัฒนาสินค้ามาร์เก็ตติ้งสูงต้นยอดขายเต็มสูบ คาดยอดขายและกำไรถึงขั้นฟื้นตัวปี 2564(ทันหุ้น)

**JWD ตีमानต์โลจิสติกส์ฟื้นเร็ว ลุ้นรายได้ทั้งปีทะลุเป้าหมาย** JWD ส่งสัญญาณตีमानต์โลจิสติกส์ฟื้นตัวเร็ว และธุรกิจใหม่มีแนวโน้มเติบโตอย่างต่อเนื่อง ทั้งธุรกิจรับฝากและบริหารยานยนต์ ธุรกิจรับฝากและบริหารสินค้าอันตราย ธุรกิจบริหารสินค้าทางรางและบริหารท่าเทียบเรือชายฝั่ง คลังสินค้าห้องเย็น ธุรกิจฟู้ดเซอร์วิสในไต้หวัน คาดภาพรวมรายได้ทั้งปี 2563 สูงกว่าเป้าหมาย(ทันหุ้น)

**TSI งบไตรมาส 3 พลิกกำไร คาดปีนี้เบียดประกันโต 32%** TSI เดินหน้าสร้างความแข็งแกร่งหลังเพิ่มทุนไตรมาส 4 ปีที่ผ่านมา ขยายงานรับประกันภัย ส่งผลให้ CAR RATIO ปรับเพิ่มขึ้นทะลุ 500% ขณะที่ไตรมาส 3 ทำกำไร 23 ล้านบาท คาดการณ์สิ้นปีมีเบียดประกันภัยรับ 670 ล้านบาท(ทันหุ้น)

**EPG ไซวักไร Q2 ปี 63/64 เติบโตก้าวกระโดด 313%** รศ.ดร.เฉลียว วิฑูรปกรณ์ รองประธานเจ้าหน้าที่บริหาร บริษัท อีสเทิร์นโพลีเมอร์กรุ๊ป จำกัด (มหาชน) หรือ EPG ผู้ผลิตและจัดจำหน่ายผลิตภัณฑ์โพลีเมอร์และพลาสติกแปรรูปชั้นนำของโลก เปิดเผยว่าในช่วงเดือน ก.ค.63-ก.ย.63 แม้หลายประเทศได้ผ่อนคลายมาตรการปิดเมืองเพื่อควบคุมการแพร่ระบาดของโรคติดเชื้อไวรัสโคโรนา 2019 (Covid-19) แต่สถานการณ์การแพร่ระบาดของโรค Covid-19 ในภาพรวมยังไม่ดีขึ้น และยังคงส่งผลกระทบต่อเศรษฐกิจโลกอย่างต่อเนื่อง(ทันหุ้น)

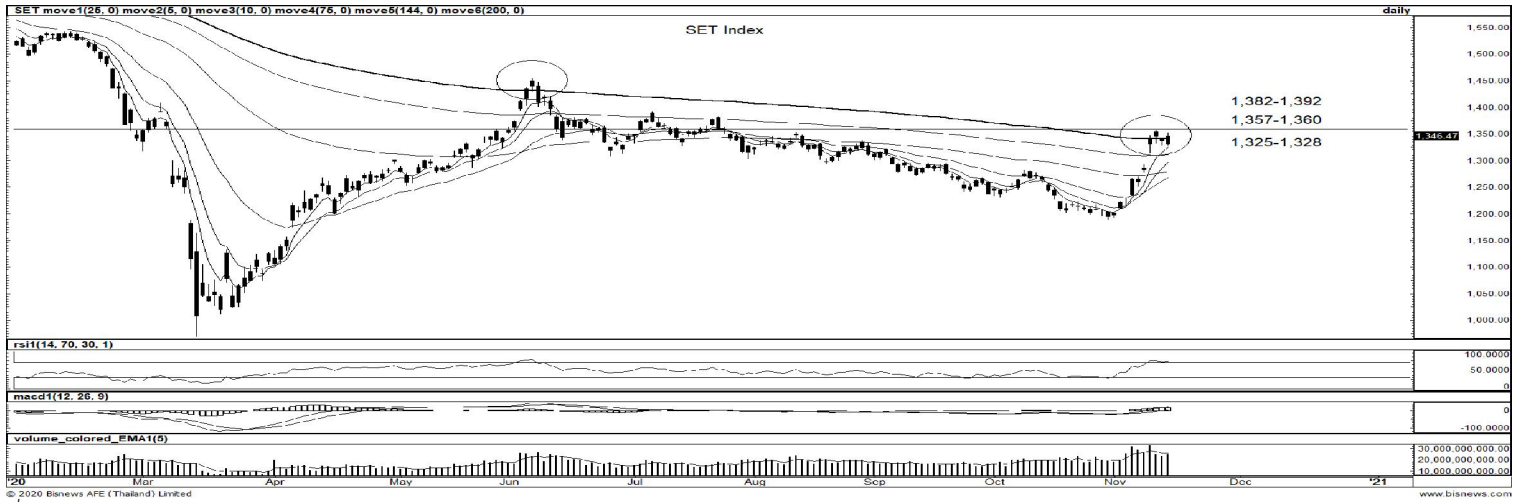
**BLA ไซวักฐานการเงินแกร่ง ไตรมาส 3 กำไรกว่า 500 ล้าน** กรุงเทพประกันชีวิต เผยเบียดประกันรับปีแรกไตรมาสที่ 3/2563 เพิ่มขึ้นร้อยละ 54 ขณะที่กำไรไตรมาส 3 อยู่ที่ 583 ล้านบาท และงวด 9 เดือน กำไรสุทธิ 1,445 ล้านบาท ลดลงเมื่อเทียบกับช่วงเดียวกันของปีก่อน จากการตั้งสำรองเผื่อค่าผันผวนเพิ่มขึ้น ขณะที่สินทรัพย์รวมยังขยายตัวและการดำรงเงินกองทุนยังเป็นไปอย่างแข็งแกร่ง(ทันหุ้น)

**'IIG' ส่งสัญญาณธุรกิจขาขึ้น ลุ้นคว้งงานเต็มพอร์ต 300 ล้าน** IIG ฉายภาพธุรกิจอยู่ในทิศทางขาขึ้น ชี้ปีหน้าโดดเด่น CRM โตสูง 30% พร้อมขยายฐานลูกค้าอัปเดตเพิ่ม ส่วน ERP มาร์เก็ตติ้งสูง ชี้ความต้องการเบียดคาดเพิ่มขึ้น 10-15% ส่วนการตลาดดิจิทัลเชื่อทะยานเท่าตัว และ 50 ล้านบาท มั่นใจผลงานปีนี้มาตามนัด มีลุ้นคว้งงานใหม่เข้าพอร์ต 300 ล้านบาท (ทันหุ้น)

**TU อาหารกระป๋องดันมาร์จิ้น ส่งกำไรปี 2563-64 โตต่อเนื่อง** TU เดินหน้าลงทุน Innovation หวังเพิ่มประสิทธิภาพการทำงาน ส่วนปี 2564 ยังประเมินลำบากหลังมีปัจจัยความไม่แน่นอนสูง ฟากโบรกปรับประมาณการกำไรสุทธิปี 2563-2564 ขึ้น หลังมาร์จิ้นธุรกิจอาหารกระป๋องดีกว่าคาด ชูอัตราเงินปันผลกว่า 4-5%(ทันหุ้น)

ข้อมูลในเอกสารฉบับนี้ รวบรวมมาจากแหล่งข้อมูลที่น่าเชื่อถือ อย่างไรก็ดี บริษัทหลักทรัพย์ คิงส์ฟอร์ด จำกัด (มหาชน) ไม่สามารถที่จะยืนยันหรือรับรองความถูกต้องของข้อมูลเหล่านี้ได้ ไม่ว่าประการใด ๆ บริษัทฯ ขอสงวนสิทธิ์ในเอกสารนี้ จัดทำขึ้นโดยอ้างอิงหลักเกณฑ์ทางวิชาการเกี่ยวกับหลักการวิเคราะห์ และมิได้เป็นการชี้แนะ หรือเสนอแนะให้ซื้อหรือขายหลักทรัพย์ใด ๆ การตัดสินใจซื้อหรือขายหลักทรัพย์ใด ๆ ของผู้อ่าน ไม่ว่าจะเกิดจากการอ่านบทความในเอกสารนี้หรือไม่ก็ตาม ล้วนเป็นผลจากการใช้วิจารณญาณของผู้อ่าน โดยไม่มีส่วนเกี่ยวข้องกับบริษัทฯ ใด ๆ บริษัทหลักทรัพย์ คิงส์ฟอร์ด จำกัด (มหาชน) ไม่ว่ากล่าวใด





ที่มา: Bisnews, TF daily

Resistance	1,357 - 1,360
Support	1,325 - 1,328

SET Daily: ย่อจบในวันสั้นสลับตั้งขึ้นต่อ

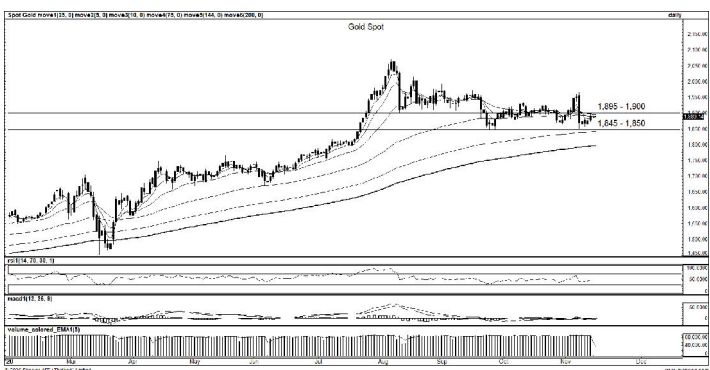
กลยุทธ์การลงทุน แต่งเทียนปิดพักในวันก่อนกลับมาปิดเหนือ EMA 200 วัน Vol ชะลอตัวลง แนวโน้มมีโอกาสขยับขึ้นต่อมีแนวต้านหลัก 1,355-1,360 จุด / 1,382-1,392 จุด แนวรับ 1,325-1,330 จุด



ที่มา: Bisnews, TF weekly

SET Weekly: รอคอยเพิ่มการพลิกตัวเป็นขาขึ้น

กลยุทธ์การลงทุน แต่งเทียนอยู่ในโหมดการรีบาวด์ด้วยปริมาณการซื้อขายไหลเข้าหนาแน่น เม็ดเงินต่างชาติยังมีแนวโน้มกลับเข้าตลาด EM ระยะถัดไปลุ้นแกว่งขึ้นพลิกเป็นขาขึ้น ประเมินแนวรับ 1,315-1,325 จุด โดยมีแนวต้านที่ 1,360 จุด และ 1,390 จุดตามลำดับ



ที่มา: Bisnews, TF daily

Gold Spot: Sideway เก็งกำไรทางฝั่ง Long

กลยุทธ์การลงทุน แต่งเทียนรักษารฐานเหนือแนวรับบริเวณ 1,845-1,850 USD/Oz ระยะสั้นแกว่งตัวบวกในกรอบ Sideway หากยืนได้แนวรับดังกล่าวได้ลุ้นเก็งกำไรทางฝั่ง Long โดยมีแนวต้าน 1,895-1,900 USD/Oz

Resistance	1,895 - 1,900
Support	1,845 - 1,850

**Technical Analyst**

Apichai Raomanachai No. 002939

**Asst. Technical Analyst**

Nopporn Chaykaew No. 043964

ข้อมูลในเอกสารฉบับนี้ รวบรวมมาจากแหล่งข้อมูลที่น่าเชื่อถือ อย่างไรก็ตาม บริษัทหลักทรัพย์ คิงส์ฟอร์ด จำกัด (มหาชน) ไม่สามารถที่จะยืนยันหรือรับรองความถูกต้องของข้อมูลเหล่านี้ได้ ไม่ว่าประการใด ๆ บทวิเคราะห์ในเอกสารนี้ จัดทำขึ้นโดยอ้างอิงหลักเกณฑ์ทางวิชาการเกี่ยวกับหลักการวิเคราะห์ และมีได้เป็นการชี้แนะ หรือเสนอแนะให้ซื้อหรือขายหลักทรัพย์ใด ๆ การตัดสินใจซื้อหรือขายหลักทรัพย์ใด ๆ ของผู้อ่าน ไม่ว่าจะเกิดจากการอ่านบทความในเอกสารนี้หรือไม่ก็ตาม ล้วนเป็นผลจากการใช้วิจารณญาณของผู้อ่าน โดยไม่มีส่วนเกี่ยวข้องกับหรือพันธะผูกพันใด ๆ กับ บริษัทหลักทรัพย์ คิงส์ฟอร์ด จำกัด (มหาชน) ไม่ว่ากรณีใด



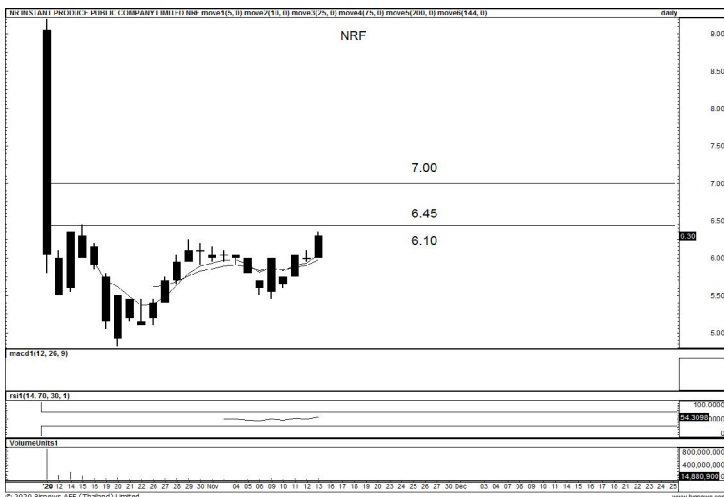
ที่มา ; BISNEWS

## ICHI

Resistance 12.50

Support 11.10

แนะนำซื้อเก็งกำไร แท่งเทียนทยอยฟื้นตัวขึ้นจากแนวพักแถวเส้น EMA 75 วัน พร้อมเกิดสัญญาณฟื้นตัวขอ RSI / MACD ระยะสั้นลุ้นราคาขยับต่อ วางเป้าหมายแนวต้าน 12.50 บาท ส่วนแนวรับอยู่ที่ 11.10 บาท วางจุด Stop Loss 11.00 บาท



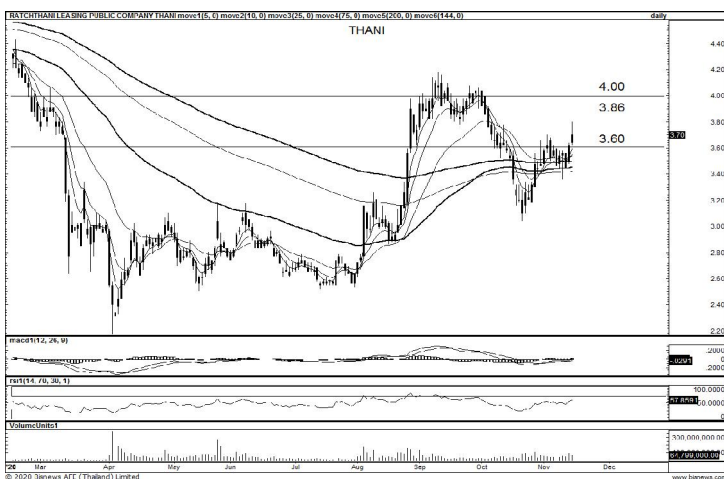
ที่มา ; BISNEWS

## NRF

Resistance 6.45-7.00

Support 6.10

แนะนำซื้อเก็งกำไร แท่งเทียนทำจิ้งหะแกว่งออกข้างสะสมพลัง พร้อมปริมาณการซื้อขายทยอยเข้าสะสม เบื้องต้นวางแนวรับ 6.10 บาท ส่วนแนวต้านหากผ่าน 6.45 บาทได้ มีเป้าหมายการขึ้นต่อที่ 7.00 บาท โดยกำหนดจุด Stop Loss 6.00 บาท



ที่มา ; BISNEWS

## THANI

Resistance 3.86-4.00

Support 3.60

แนะนำซื้อเก็งกำไร แท่งเทียนแกว่ง Sideway Up พร้อมสัญญาณบวกของแรงซื้อไหลเข้าสะสม ระยะถัดไปคาดเห็นการทยอยขึ้นทดสอบเป้าหมายแนวต้าน 3.86-4.00 บาท ส่วนแนวรับอยู่ที่ 3.60 บาท โดยมีจุด Stop Loss 3.50 บาท

### Technical Analyst

Apichai Raomanachai No. 002939

### Asst. Technical Analyst

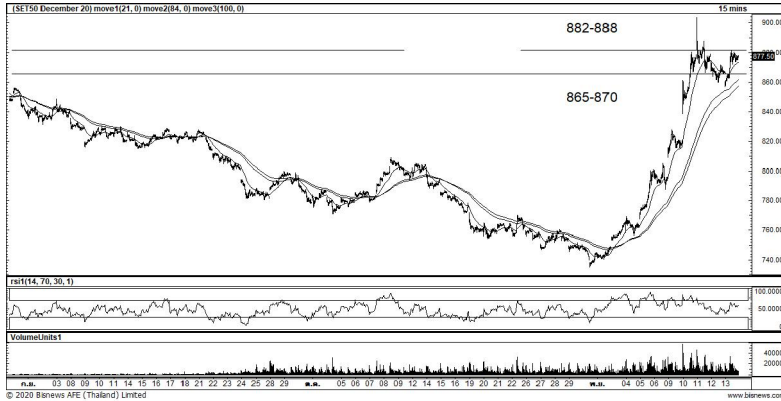
Nopporn Chaykaew No. 043964

ข้อมูลในเอกสารฉบับนี้ รวบรวมมาจากแหล่งข้อมูลที่น่าเชื่อถือ อย่างไรก็ตาม บริษัทหลักทรัพย์ คิงส์ฟอร์ด จำกัด (มหาชน) ไม่สามารถที่จะยืนยันหรือรับรองความถูกต้องของข้อมูลเหล่านี้ได้ ไม่ว่าประการใด ๆ บทวิเคราะห์ในเอกสารนี้ จัดทำขึ้นโดยอ้างอิงหลักเกณฑ์ทางวิชาการเกี่ยวกับหลักการวิเคราะห์ และมีได้เป็นการชี้แนะ หรือเสนอแนะให้ซื้อหรือขายหลักทรัพย์ใด ๆ การตัดสินใจซื้อหรือขายหลักทรัพย์ใด ๆ ของผู้อ่าน ไม่ว่าจะเกิดจากการอ่านบทความในเอกสารนี้หรือไม่ก็ตาม ล้วนเป็นผลจากการใช้วิจารณญาณของผู้อ่าน โดยไม่มีส่วนเกี่ยวข้องหรือผูกพันใด ๆ กับ บริษัทหลักทรัพย์ คิงส์ฟอร์ด จำกัด (มหาชน) ไม่ควรกรณี

# SET50 Index Futures



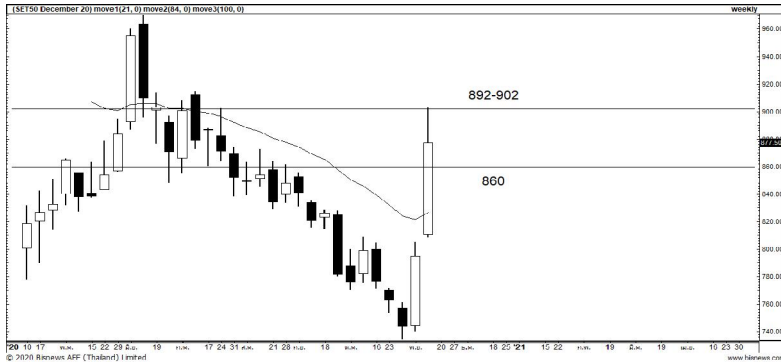
KINGSFORD



ที่มา: Kingsford Research

## ภาพการลงทุนระยะสั้น

วางกรอบการเคลื่อนไหวของ S50Z20 ที่บริเวณแนวต้าน 882-888 จุด และแนวรับที่ 865-870 จุด เบื้องต้นแนะนำให้เก็งกำไรฝั่งขา Long แต่หาก S50Z20 ทะลุแนวรับให้ Follow Short/ทะลุแนวต้านให้ Follow Long



ที่มา: Kingsford Research

## ภาพการลงทุนรายสัปดาห์

ปัจจุบันเรามีสถานะ Long 1/3 ของ port กรอบแนวต้านที่ 892-902 จุด และแนวรับ 860 จุด วันนี้เบื้องต้นแนะนำให้ wait and see แต่หาก S50Z20 ทะลุแนวรับ/แนวต้าน ให้ปิดสัญญาทำกำไรก่อน

## Market Overview

นักลงทุนต่างชาติ Short สุทธิ 15,327 สัญญา และส่วนสะสมประจำเดือน พฤศจิกายนมียอด Short 25,324 สัญญา ส่งผลให้ยอด Long สะสมทั้งปี 63 อยู่ที่ 86,322 สัญญา สัปดาห์ที่ผ่านมา Down Jones +4.10%, S&P500 +2.20%, Nasdaq -0.60% ได้แรงหนุนจากผลการเลือกตั้งสหรัฐฯ โจ ไบเดน ได้เป็นว่าที่ประธานาธิบดีท่านใหม่ ตลาดหุ้นทั่วโลกปรับขึ้นตอบรับรายงานผลทดลองวัคซีนของ Pfizer ที่มีประสิทธิภาพ 92% สำหรับผู้ที่ไม่เคยติดเชื้อมาก่อน เม็ดเงินลงทุนส่วนใหญ่ไหลเข้ากลุ่ม Cyclical - Value เช่น ธนาคาร พลังงาน อุตสาหกรรม สำหรับดัชนีหุ้นไทยสัปดาห์ที่ผ่านมา +6.8% ต่างชาติซื้อ 3.09 หมื่น ลบ. สถาบันขาย 5.5 พัน ลบ. เม็ดเงินต่างชาติเริ่มซื้อหุ้นไทยจากข่าวผลทดลองวัคซีนส่งผลบวกต่อภาคท่องเที่ยวไทยมีโอกาสเริ่มฟื้นตัวในปีหน้า ซึ่งภาคท่องเที่ยวคิดเป็น 12% ของ GDP ไทย ขณะนี้ กระทบ. เผยผล Stress Test อนุญาตให้ ธ.พาณิชย์ จ่ายเงินปันผลในได้อัตราปี 62 แต่ไม่เกิน 50% ของกำไรปีนี้ ส่งผลให้หุ้นกลุ่มธนาคารเริ่มฟื้นตัว ปัจจัยสำคัญวันนี้สภาพัฒนารายงาน GDP ไทย Q3/63 คาด +3.9% QoQ, -8.9% YoY และวันพุธ การประชุม กนง.คาดคงดอกเบี้ยที่ 0.50%

	Close	Change	Volume	OI
SET50	875.40	7.1	3,782,604	
S50X20	878.10	10.6	94	175
S50Z20	877.50	11.4	310,933	358,243
S50F21	875.30	6.3	103	80
S50H21	873.40	11.5	29,843	33,211
S50M21	869.10	11.7	4,447	7,276
S50U21	864.40	11.5	2,000	2,944

Source: BISNEWS

	Last	Support	Resistance
SET50	875.40	865-870	884-888
S50Z20	877.50	865-870	882-888
S50H21	873.40	858	884-892

Source: Kingsford Securities

	Volume by Investors (Million Bath)	SET (Million Bath)	Index Futures (Contracts)
Foreign		248	-15,327
Local Institutions		208	-1,922
Local Investor		-1,040	17,249

Apichai Raomanachai No. 002939  
Piyat Pasmannatsakul Asst. Derivatives Analyst

ข้อมูลในเอกสารฉบับนี้ รวบรวมมาจากแหล่งข้อมูลที่น่าเชื่อถือ อย่างไรก็ดี บริษัทหลักทรัพย์ คิงส์ฟอร์ด จำกัด (มหาชน) ไม่สามารถที่จะยืนยันหรือรับรองความถูกต้องของข้อมูลเหล่านี้ได้ ไม่ว่าประการใด ๆ บทวิเคราะห์ในเอกสารนี้ จัดทำขึ้นโดยอ้างอิงหลักการทางวิชาการเกี่ยวกับหลักการวิเคราะห์ และมีได้เป็นการชี้แนะ หรือเสนอแนะให้ซื้อหรือขายหลักทรัพย์ใด ๆ การตัดสินใจซื้อหรือขายหลักทรัพย์ใด ๆ ของผู้อ่าน ไม่ว่าจะเกิดจากการอ่านบทความในเอกสารนี้หรือไม่ก็ตาม ล้วนเป็นผลจากการใช้วิจารณญาณของผู้อ่าน โดยไม่มีส่วนเกี่ยวข้องกับหรือผูกพันใด ๆ กับ บริษัทหลักทรัพย์ คิงส์ฟอร์ด จำกัด (มหาชน) ไม่มีการฉ้อโกง

# SET50 Index Futures



KINGSFORD

Series	Close	Chg	Vol. Contracts	OI	OI Chg	Theoretical	Basis	Premium Discount
S50X20	878.10	10.6	94	175	-7	874.39	2.70	3.71
S50Z20	877.50	11.4	310,933	358,243	-1,019	871.71	2.10	5.79
S50F21	875.30	6.3	103	80	-12	869.19	-0.10	6.11
S50H21	873.40	11.5	29,843	33,211	1,828	864.07	-2.00	9.33
S50M21	869.10	11.7	4,447	7,276	-8	856.43	-6.30	12.67
S50U21	864.40	11.5	2,000	2,944	1	848.71	-11.00	15.69

## Currency Futures



ที่มา: Kingsford Research

	Last	Change	Volume	OI
RTXUSTB	30.14	-0.02	2	
USDZ20	30.20	-0.07	1,000	183
USDZ20	30.20	-0.06	7,923	36,871
USDF21	30.21	-0.07	1,502	108
USDH21	30.22	-0.07	4,195	14,835

Source: BISNEWS

### ภาพการลงทุนระยะสั้น

ภาพหลักแนวโน้มเงินบาทยังคงแข็งค่า เบื้องต้นแนะนำ USDZ20 เคลื่อนไหวในกรอบรอบแนวต้านที่ 30.18 และแนวรับที่บริเวณ 30.36 แนะนำเก็งกำไรฝั่ง Short แต่หาก USDZ20 ทะลุแนวต้าน แนะนำให้ Follow Long

	Last	Support	Resistance
RTXUSTB	30.14	30.09	30.19
USDZ20	30.20	30.18	30.36
USDH21	30.22	30.18	30.36

Source: Kingsford Securities

ข้อมูลในเอกสารฉบับนี้ รวบรวมมาจากแหล่งข้อมูลที่น่าเชื่อถือ อย่างไรก็ตาม บริษัทหลักทรัพย์ คิงส์ฟอร์ด จำกัด (มหาชน) ไม่สามารถที่จะยืนยันหรือรับรองความถูกต้องของข้อมูลเหล่านี้ได้ ไม่ว่าประการใด ๆ บทวิเคราะห์ในเอกสารนี้ จัดทำขึ้นโดยอ้างอิงหลักเกณฑ์ทางวิชาการเกี่ยวกับหลักการวิเคราะห์ และมีได้เป็นการชี้แนะ หรือเสนอแนะให้ซื้อหรือขายหลักทรัพย์ใด ๆ การตัดสินใจซื้อหรือขายหลักทรัพย์ใด ๆ ของผู้อ่าน ไม่ว่าจะเกิดจากการอ่านบทความในเอกสารนี้หรือไม่ก็ตาม ล้วนเป็นผลจากการใช้วิจารณญาณของผู้อ่าน โดยไม่มีส่วนเกี่ยวข้องกับหรือผูกพันใด ๆ กับ บริษัทหลักทรัพย์ คิงส์ฟอร์ด จำกัด (มหาชน) ไม่ว่ากรณีใด





## Block Trade Signal

Top 30 Open Interest VS %Price Change in 30 Day

STOCK	OI	%Price Chg in 30 Day
SCB	12,306	29.13%
KBANK	6,247	28.67%
EPG	4,113	27.21%
TASCO	6,079	27.21%
MINT	30,489	26.78%
TOP	1,994	26.06%
CPN	1,200	24.85%
BBL	1,808	23.28%
IRPC	40,133	23.08%
PTTGC	4,220	23.03%
GPSC	4,092	22.22%
TMB	49,379	21.43%
GULF	9,829	18.18%
KKP	3,034	17.57%
ERW	13,099	17.46%
AOT	10,356	16.96%
BCP	897	16.78%
SPRC	12,793	16.67%
BDMS	8,514	16.30%
CENDEL	2,698	16.18%
BAY	139	15.90%
BANPU	65,325	15.75%
IVL	5,968	15.55%
KTB	24,057	15.43%
BGRIM	4,189	14.79%
PTT	78,072	14.50%
ESSO	4,532	13.82%
KTC	42,467	13.82%
SIRI	40,810	13.33%
BH	553	13.30%
PTTEP	737	12.46%

ที่มา: Kingsford Research

Daily Top OI Change Daily VS Top 5 Day OI Change

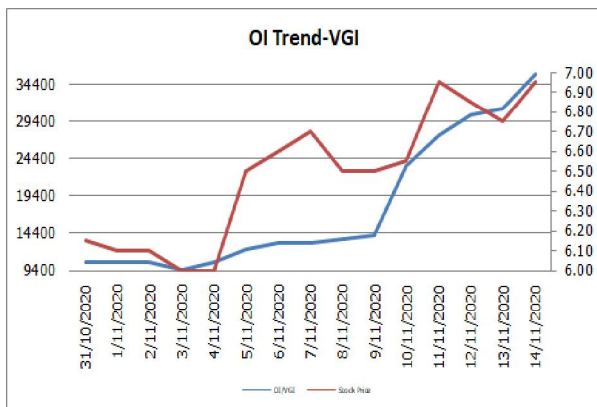
STOCK	OI	%Daily Top OI Change	STOCK	OI	%5 Day Top OI Change
CHG	5,227	40.51%	SGP	1,000	4900.00%
ROBINS	621	39.55%	BGRIM	4,189	152.96%
BLA	438	30.75%	SAWAD	4,839	135.47%
CPN	1,200	21.33%	MEGA	79	113.51%
ADVANC	3,776	19.08%	AAV	14,517	99.82%
BJC	1,293	18.52%	CHG	5,227	94.75%
SUPER	193,841	18.29%	CENDEL	2,698	82.67%
PLANB	6,606	17.84%	ADVANC	3,776	81.02%
AEONTS	469	15.80%	TCAP	1,874	69.29%
VGI	35,844	15.36%	SPALI	943	67.79%
EPG	4,113	14.89%	HANA	1,175	66.43%
CPF	24,285	12.25%	EGCO	1,234	60.26%
TU	6,375	10.33%	VGI	35,844	53.46%
COM7	4,709	9.87%	ITD	6,163	51.28%
BDMS	8,514	9.76%	MINT	30,489	41.80%
SPRC	12,793	8.54%	BCP	897	40.60%

ที่มา: Kingsford Research

STOCK	OI	%Daily Top OI Change	STOCK	OI	%5 Day Top OI Change
CKP	3,971	-32.06%	KCE	1,843	-54.48%
TVO	217	-31.55%	PTTEP	737	-52.76%
BCPG	1,107	-26.54%	AMATA	344	-46.42%
STEC	2,325	-17.11%	BBL	1,808	-45.77%
GPSC	4,092	-16.27%	BCPG	1,107	-44.20%
WHA	41,497	-14.16%	TMB	49,379	-35.46%
GLOBAL	5,052	-12.06%	TVO	217	-31.11%
PTTEP	737	-11.31%	BCH	3,523	-29.17%
ORI	7,958	-11.16%	CPALL	12,715	-28.52%
BBL	1,808	-9.69%	STEC	2,325	-28.29%
ESSO	4,532	-9.69%	BDMS	8,514	-24.07%
KCE	1,843	-9.30%	CKP	3,971	-23.90%
AOT	10,356	-8.46%	LH	6,116	-22.60%
CPALL	12,715	-8.45%	TISCO	1,404	-22.43%

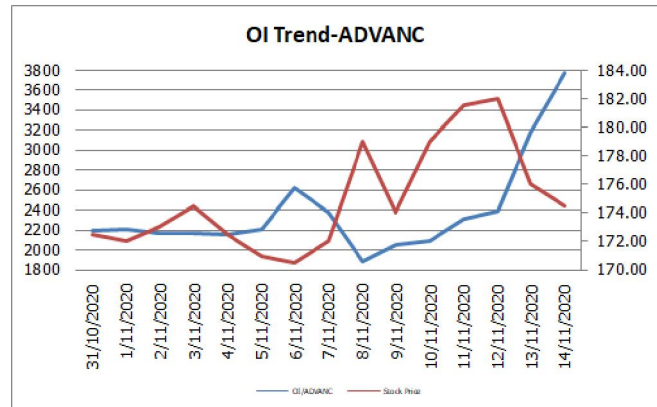
ที่มา: Kingsford Research

## ทิศทาง OI/ราคาดัชนีที่น่าจับตามอง



VGI-สถานะ Long กำลังได้เปรียบ

Resistance 7.15-7.25 บาท, Support 6.85 บาท Stop Loss 6.75 บาท



ADVANC-สถานะ Short กำลังได้เปรียบ

Resistance 176.0 บาท, Support 172.0 บาท Stop Loss 177.0บาท

ข้อมูลในเอกสารฉบับนี้ รวบรวมมาจากแหล่งข้อมูลที่น่าเชื่อถือ อย่างไรก็ตาม บริษัทหลักทรัพย์ คิงส์ฟอร์ด จำกัด (มหาชน) ไม่สามารถที่จะยืนยันหรือรับรองความถูกต้องของข้อมูลเหล่านี้ได้ ไม่ว่าประการใด ๆ บทวิเคราะห์ในเอกสารนี้ จัดทำขึ้นโดยอ้างอิงหลักเกณฑ์ทางวิชาการเกี่ยวกับหลักการวิเคราะห์ และมีได้เป็นการชี้แนะ หรือเสนอแนะให้ซื้อหรือขายหลักทรัพย์ใด ๆ การตัดสินใจซื้อหรือขายหลักทรัพย์ใด ๆ ของผู้อ่าน ไม่ว่าจะเกิดจากการอ่านบทความในเอกสารนี้หรือไม่ก็ตาม ล้วนเป็นผลจากการใช้วิจารณญาณของผู้อ่าน โดยไม่มีส่วนเกี่ยวข้องกับหรือผูกพันใด ๆ กับ บริษัทหลักทรัพย์ คิงส์ฟอร์ด จำกัด (มหาชน) ไม่มีการเฝ้า



# Short Sales



KINGSFORD

มูลค่าการขายชอร์ต ณ วันที่ 13 พฤศจิกายน 2563

หลักทรัพย์	ปริมาณหุ้นที่ขายชอร์ต (หุ้น)	มูลค่าการขายชอร์ต (บาท)	%เทียบมูลค่าซื้อขายตลาดรวม
AAV	159,900	281,861.00	0.83%
ADVANC	195,800	34,180,200.00	1.52%
ADVANC-R	11,400	1,994,200.00	0.09%
AEONTS-R	44,700	6,371,600.00	5.23%
AI	145,100	308,386.00	1.56%
AMATA	1,682,400	22,243,190.00	10.30%
AMATA-R	115,700	1,504,100.00	0.71%
AOT	1,039,400	67,969,400.00	2.83%
AOT-R	855,600	56,070,125.00	2.33%
AP	84,600	562,590.00	0.55%
AWC	309,300	1,241,180.00	0.33%
BAM	1,883,700	39,345,520.00	1.24%
BAM-R	1,730,700	36,098,710.00	1.14%
BANPU	1,156,800	8,437,960.00	1.28%
BBL	683,600	79,021,900.00	4.07%
BBL-R	14,600	1,681,800.00	0.09%
BCH	50,000	725,000.00	0.86%
BCH-R	653,200	9,471,400.00	11.18%
BCP	11,200	187,870.00	0.28%
BCP-R	27,400	465,800.00	0.70%
BCPG	2,205,500	28,226,330.00	24.80%
BCPG-R	216,300	2,782,840.00	2.43%
BDMS	2,455,500	52,557,590.00	5.47%
BDMS-R	124,100	2,668,150.00	0.28%
BEM	1,331,800	12,075,510.00	4.80%
BEM-R	1,154,200	10,542,280.00	4.16%
BFIT	10,200	285,600.00	0.85%
BGRIM	317,200	15,078,075.00	3.32%
BGRIM-R	199,400	9,576,325.00	2.09%
BH	113,300	12,084,100.00	5.48%
BH-R	72,700	7,684,000.00	3.52%
BJC	125,500	4,288,500.00	1.54%
BJC-R	686,500	23,690,950.00	8.45%
BLA-R	30,600	556,920.00	1.57%
BPP	167,800	2,442,080.00	2.92%
BTS	3,452,500	34,893,070.00	6.58%
BTS-R	442,800	4,472,280.00	0.84%
CBG	224,400	26,550,400.00	6.26%
CENTEL	33,200	781,090.00	0.38%
CENTEL-R	188,800	4,453,550.00	2.14%
CHG	208,700	532,534.00	0.41%
CHG-R	3,389,700	8,641,290.00	6.59%
CK	526,100	9,300,550.00	5.99%
CK-R	249,200	4,398,820.00	2.84%
CKP	1,104,900	5,411,066.00	3.17%
CKP-R	844,500	4,151,530.00	2.42%
COM7	142,700	5,785,175.00	2.33%
COM7-R	183,500	7,468,450.00	3.00%
CPALL	1,016,300	63,474,225.00	4.14%
CPALL-R	20,100	1,256,250.00	0.08%
CPF	1,306,800	36,273,500.00	2.36%
CPF-R	891,200	24,780,800.00	1.61%
CPN	450,000	22,719,850.00	2.90%
CPN-R	197,000	10,128,750.00	1.27%

ข้อมูลในเอกสารฉบับนี้ รวบรวมมาจากแหล่งข้อมูลที่น่าเชื่อถือ อย่างไรก็ตาม บริษัทหลักทรัพย์ คิงส์ฟอร์ด จำกัด (มหาชน) ไม่สามารถที่จะยืนยันหรือรับรองความถูกต้องของข้อมูลเหล่านี้ได้ ไม่ว่าประการใด ๆ บทวิเคราะห์ในเอกสารนี้ จัดทำขึ้นโดยอ้างอิงหลักเกณฑ์ทางวิชาการเกี่ยวกับหลักการวิเคราะห์ และมีได้เป็นการชี้แนะ หรือเสนอแนะให้ซื้อหรือขายหลักทรัพย์ใด ๆ การตัดสินใจซื้อหรือขายหลักทรัพย์ใด ๆ ของผู้อ่าน ไม่ว่าจะเกิดจากการอ่านบทความในเอกสารนี้หรือไม่ก็ตาม ล้วนเป็นผลจากการใช้วิจารณญาณของผู้อ่าน โดยไม่มีส่วนเกี่ยวข้องกับหรือผูกพันใด ๆ กับ บริษัทหลักทรัพย์ คิงส์ฟอร์ด จำกัด (มหาชน) ไม่ว่ากรณีใด

# Short Sales



KINGSFORD

มูลค่าการขายชอร์ต ณ วันที่ 13 พฤศจิกายน 2563

หลักทรัพย์	ปริมาณหุ้นที่ขายชอร์ต (หุ้น)	มูลค่าการขายชอร์ต (บาท)	%เทียบมูลค่าซื้อขายตลาดรวม
CRC	364,200	11,826,875.00	1.41%
DCC-R	701,800	1,629,146.00	4.87%
DELTA	11,600	2,037,650.00	0.57%
DOHOME	67,800	912,360.00	0.42%
DOHOME-R	829,400	11,343,000.00	5.13%
DTAC	165,200	5,506,825.00	2.47%
E1VFN3001	99,831	2,046,522.40	3.33%
EA	259,300	11,613,700.00	3.31%
EGATIF	100,000	1,200,000.00	24.15%
EGCO	46,700	8,916,700.00	1.65%
EGCO-R	169,900	32,509,400.00	6.02%
EPG	70,000	391,500.00	0.27%
EPG-R	92,300	506,255.00	0.36%
ERW	59,800	174,868.00	0.29%
ESSO	148,500	1,025,400.00	0.78%
ESSO-R	13,200	91,080.00	0.07%
GFPT	305,200	3,719,770.00	8.25%
GFPT-R	139,600	1,690,790.00	3.77%
GLOBAL	421,300	6,884,450.00	3.36%
GPSC	587,400	39,854,500.00	3.07%
GPSC-R	398,000	27,221,375.00	2.08%
GULF	2,087,100	73,017,425.00	4.31%
GULF-R	2,463,700	86,803,025.00	5.08%
GUNKUL	947,900	2,175,612.00	2.44%
GUNKUL-R	659,000	1,502,520.00	1.70%
HANA	43,500	1,619,625.00	0.54%
HANA-R	54,600	2,033,850.00	0.68%
HMPRO	746,600	11,014,700.00	3.07%
HMPRO-R	630,600	9,448,760.00	2.59%
ICHI	50,800	587,040.00	0.35%
INTUCH	107,800	5,825,875.00	1.59%
INTUCH-R	95,100	5,149,175.00	1.40%
IRPC	2,423,700	6,134,528.00	2.51%
IVL	1,907,300	51,991,325.00	4.87%
IVL-R	766,800	21,049,100.00	1.96%
JAS	995,300	2,896,276.00	2.05%
JAS-R	440,700	1,278,030.00	0.91%
JMART	51,500	844,600.00	0.67%
JMT	52,400	1,776,925.00	2.04%
KBANK	2,875,500	267,464,025.00	3.76%
KBANK-R	2,704,900	250,253,300.00	3.54%
KCE	2,000	76,500.00	0.02%
KCE-R	371,600	14,055,900.00	4.41%
KKP	49,600	2,127,475.00	0.47%
KKP-R	325,100	13,946,400.00	3.10%
KTB	3,365,000	33,900,940.00	5.31%
KTB-R	307,600	3,106,760.00	0.49%
KTC	393,700	17,203,600.00	3.53%
KTC-R	365,500	15,989,400.00	3.28%
LH	1,242,200	9,179,000.00	2.96%
LH-R	270,900	2,004,660.00	0.65%
M	5,100	261,375.00	0.15%
MAJOR-R	272,800	4,308,820.00	5.62%
MBK-R	29,200	347,480.00	1.01%
MEGA	8,800	297,200.00	0.19%

ข้อมูลในเอกสารฉบับนี้ รวบรวมมาจากแหล่งข้อมูลที่น่าเชื่อถือ อย่างไรก็ตาม บริษัทหลักทรัพย์ คิงส์ฟอร์ด จำกัด (มหาชน) ไม่สามารถที่จะยืนยันหรือรับรองความถูกต้องของข้อมูลเหล่านี้ได้ ไม่ว่าประการใด ๆ บทวิเคราะห์ในเอกสารนี้ จัดทำขึ้นโดยอ้างอิงหลักเกณฑ์ทางวิชาการเกี่ยวกับหลักการวิเคราะห์ และมีได้เป็นการชี้แนะ หรือเสนอแนะให้ซื้อหรือขายหลักทรัพย์ใด ๆ การตัดสินใจซื้อหรือขายหลักทรัพย์ใด ๆ ของผู้อ่าน ไม่ว่าจะเกิดจากการอ่านบทความในเอกสารนี้หรือไม่ก็ตาม ล้วนเป็นผลจากการใช้วิจารณญาณของผู้อ่าน โดยไม่มีส่วนเกี่ยวข้องหรือพันธะผูกพันใด ๆ กับ บริษัทหลักทรัพย์ คิงส์ฟอร์ด จำกัด (มหาชน) ไม่ว่ากรณีใด

# Short Sales



KINGSFORD

มูลค่าการขายชอร์ต ณ วันที่ 13 พฤศจิกายน 2563

หลักทรัพย์	ปริมาณหุ้นที่ขายชอร์ต (หุ้น)	มูลค่าการขายชอร์ต (บาท)	%เทียบมูลค่าซื้อขายตลาดรวม
MEGA-R	162,600	5,488,375.00	3.48%
MINT	1,656,200	38,361,810.00	2.26%
MINT-R	3,987,700	92,506,710.00	5.43%
MTC	367,000	20,986,325.00	3.42%
MTC-R	816,800	46,704,275.00	7.62%
ORI	160,700	1,165,615.00	0.69%
ORI-R	1,058,100	7,523,130.00	4.57%
OSP	1,045,600	39,192,600.00	7.65%
OSP-R	460,900	17,261,925.00	3.37%
PLANB	42,500	257,125.00	0.44%
PLANB-R	955,200	5,800,735.00	9.88%
PRM	125,400	961,080.00	0.27%
PRM-R	506,800	3,965,440.00	1.11%
PSL	60,700	333,850.00	0.41%
PTG	138,900	2,577,440.00	0.83%
PTG-R	361,500	6,743,770.00	2.17%
PTT	4,945,800	184,606,175.00	6.95%
PTT-R	108,900	4,110,975.00	0.15%
PTTEP	672,900	60,357,350.00	5.80%
PTTEP-R	192,100	17,205,300.00	1.66%
PTTGC	1,268,700	64,272,525.00	4.77%
PTTGC-R	219,700	11,099,675.00	0.83%
QH	1,069,500	2,383,462.00	7.37%
RATCH	106,600	5,621,075.00	2.81%
RATCH-R	27,100	1,435,800.00	0.71%
RBF	20,000	191,000.00	0.16%
RS	50,000	920,000.00	1.20%
RS-R	190,700	3,507,840.00	4.58%
SAWAD	108,500	5,809,350.00	0.51%
SAWAD-R	352,300	18,876,350.00	1.67%
SCB	661,600	54,173,350.00	1.57%
SCB-R	3,395,200	277,403,125.00	8.08%
SCC	83,800	30,053,600.00	2.70%
SCC-R	6,400	2,306,800.00	0.21%
SCGP	1,870,600	69,027,350.00	2.61%
SF-R	29,100	131,786.00	1.20%
SGP-R	115,500	1,101,055.00	3.08%
SHR	124,000	244,020.00	1.64%
SPALI	13,300	230,060.00	0.52%
SPALI-R	47,800	826,940.00	1.86%
SPCG	6,800	144,200.00	0.12%
SPCG-R	121,200	2,598,690.00	2.22%
SPRC	235,700	1,560,065.00	2.36%
SPRC-R	661,400	4,389,520.00	6.62%
STA-R	851,700	22,782,975.00	3.55%
STEC	64,400	763,820.00	0.79%
STEC-R	80,900	966,700.00	0.99%
STPI	35,000	117,600.00	4.04%
SUPER	4,519,700	4,104,676.00	1.37%
SUPER-R	2,426,600	2,193,710.00	0.73%
TASCO	492,500	9,209,750.00	1.15%
TASCO-R	642,500	12,050,810.00	1.50%
TCAP	537,500	16,570,450.00	7.42%

ข้อมูลในเอกสารฉบับนี้ รวบรวมมาจากแหล่งข้อมูลที่น่าเชื่อถือ อย่างไรก็ตาม บริษัทหลักทรัพย์ คิงส์ฟอร์ด จำกัด (มหาชน) ไม่สามารถที่จะยืนยันหรือรับรองความถูกต้องของข้อมูลเหล่านี้ได้ ไม่ว่าประการใด ๆ บทวิเคราะห์ในเอกสารนี้ จัดทำขึ้นโดยอ้างอิงหลักเกณฑ์ทางวิชาการเกี่ยวกับหลักการวิเคราะห์ และมีได้เป็นการชี้แนะ หรือเสนอแนะให้ซื้อหรือขายหลักทรัพย์ใด ๆ การตัดสินใจซื้อหรือขายหลักทรัพย์ใด ๆ ของผู้อ่าน ไม่ว่าจะเกิดจากการอ่านบทความในเอกสารนี้หรือไม่ก็ตาม ล้วนเป็นผลจากการใช้วิจารณญาณของผู้อ่าน โดยไม่มีส่วนเกี่ยวข้องกับหรือผูกพันใด ๆ กับ บริษัทหลักทรัพย์ คิงส์ฟอร์ด จำกัด (มหาชน) ไม่ว่ากรณีใด

# Short Sales



KINGSFORD

มูลค่าการขายชอร์ต ณ วันที่ 13 พฤศจิกายน 2563

หลักทรัพย์	ปริมาณหุ้นที่ขายชอร์ต (หุ้น)	มูลค่าการขายชอร์ต (บาท)	%เทียบมูลค่าซื้อขายตลาดรวม
TCAP-R	45,800	1,410,525.00	0.63%
THANI	335,100	1,244,354.00	0.48%
THANI-R	2,380,600	8,851,860.00	3.40%
THG-R	3,100	60,450.00	0.71%
TISCO	238,300	17,513,925.00	1.21%
TKN	78,100	835,650.00	0.56%
TKN-R	69,100	732,460.00	0.49%
TMB	5,556,600	5,571,504.00	0.80%
TOA	9,800	330,750.00	0.62%
TOP	538,600	23,835,375.00	4.77%
TOP-R	582,900	25,940,025.00	5.16%
TPIPP	49,100	211,130.00	0.74%
TPIPP-R	192,500	827,750.00	2.90%
TQM	40,700	4,789,700.00	5.44%
TQM-R	97,400	11,492,250.00	13.01%
TRUE	1,171,800	3,611,536.00	1.80%
TSE	291,300	703,520.00	4.61%
TTW	153,300	1,843,370.00	4.03%
TU	833,300	12,754,730.00	4.26%
TU-R	198,000	3,029,400.00	1.01%
TVO	17,200	563,300.00	0.53%
TVO-R	41,000	1,342,750.00	1.27%
VGI	2,403,700	16,335,245.00	1.27%
WHA	3,105,200	8,372,782.00	2.11%
WHA-R	2,912,700	7,850,556.00	1.98%
WHAUP-R	23,100	95,652.00	0.46%

หมายเหตุ - ไม่รวมรายการขายชอร์ตของสมาชิกที่เป็นผู้ร่วมค้ำหน่วยลงทุนหรือผู้ดูแลสภาพคล่องของหน่วยลงทุนของกองทุนรวมอีทีเอฟเพื่อบัญชีบริษัทประเภทเพื่อทำกำไรจากส่วนต่างของราคาหรือเพื่อดูแลสภาพคล่อง แล้วแต่กรณี

ข้อมูลในเอกสารฉบับนี้ รวบรวมมาจากแหล่งข้อมูลที่น่าเชื่อถือ อย่างไรก็ดี บริษัทหลักทรัพย์ คิงส์ฟอร์ด จำกัด (มหาชน) ไม่สามารถที่จะยืนยันหรือรับรองความถูกต้องของข้อมูลเหล่านี้ได้ ไม่ว่าประการใด ๆ บทวิเคราะห์ในเอกสารนี้ จัดทำขึ้นโดยอ้างอิงหลักเกณฑ์ทางวิชาการเกี่ยวกับหลักการวิเคราะห์ และมีได้เป็นการชี้แนะ หรือเสนอแนะให้ซื้อหรือขายหลักทรัพย์ใด ๆ การตัดสินใจซื้อหรือขายหลักทรัพย์ใด ๆ ของผู้อ่าน ไม่ว่าจะเกิดจากการอ่านบทความในเอกสารนี้หรือไม่ก็ตาม ล้วนเป็นผลจากการใช้วิจารณญาณของผู้อ่าน โดยไม่มีส่วนเกี่ยวข้องกับหรือผูกพันใด ๆ กับ บริษัทหลักทรัพย์ คิงส์ฟอร์ด จำกัด (มหาชน) ไม่ว่ากรณีใด



# Stock Calendar



KINGSFORD

รายงานการเปลี่ยนแปลงการถือหลักทรัพย์ของผู้บริหาร (แบบ 59-2) ประจำวันที่ 13 พฤศจิกายน 2563

ชื่อผู้บริหาร	ประเภทหลักทรัพย์	วันที่ได้มา / จำหน่าย	จำนวน	ราคา	วิธีการได้มา/ จำหน่าย	
SUN	นาย วรพงศ์ นันทาทิวัฒน์	หุ้นสามัญ	10/11/2563	100,000	4.39	ขาย
SUN	นาย วรพงศ์ นันทาทิวัฒน์	หุ้นสามัญ	12/11/2563	44,900	4.40	ขาย
DHOUSE	นางสาว ชีรพรรณ อึ้งภากรณ์	หุ้นสามัญ	26/10/2563	20,000	0.67	ซื้อ
DHOUSE	นางสาว ชีรพรรณ อึ้งภากรณ์	หุ้นสามัญ	26/10/2563	1,500	0.69	ซื้อ
DHOUSE	นางสาว ชีรพรรณ อึ้งภากรณ์	หุ้นสามัญ	29/10/2563	30,000	0.57	ซื้อ
TRUBB	นาย วรเทพ วงศาสุทธิกุล	หุ้นสามัญ	13/11/2563	399,100	1.66	ซื้อ
PPS	ดอกเตอร์ พงศธร ธาราไชย	หุ้นสามัญ	10/11/2563	500,000	0.36	ซื้อ
PTG	นาย วุฒิชัย ดวงรัตน์	หุ้นสามัญ	12/11/2563	50,000	18.60	ซื้อ
META	นาย ชนน วังดาล	หุ้นสามัญ	13/11/2563	1,250,000	0.37	ซื้อ
UTP	นาย กัจจกร ชื่นชูจิตต์	หุ้นสามัญ	11/11/2563	50,000	13.00	ซื้อ
SQ	นาย ภวัต ศิริสรณ์	หุ้นสามัญ	11/11/2563	100,000	1.70	ขาย
ANAN	นาย ชานนท์ เรืองกฤตยา	หุ้นสามัญ	11/11/2563	249,975,000	1.33	ขาย
EP	นาย ยุทธ ชินสุภัคกุล	หุ้นสามัญ	12/11/2563	100,000	3.96	ซื้อ

# Stock Calendar



KINGSFORD

แบบรายงานการได้มาหรือจำหน่ายหลักทรัพย์ของกิจการ (แบบ 246-2) ประจำวันที่ 13 พฤศจิกายน 2563

หลักทรัพย์	ชื่อผู้ได้มา/จำหน่าย	วิธีการ	ประเภท หลักทรัพย์	ก่อน% ได้มา/ จำหน่าย	% ได้มา/ จำหน่าย	%หลังได้มา/ จำหน่าย	วันที่ได้มา
ANAN	บริษัท บีทีเอส กรุ๊ป โฮลดิ้งส์ จำกัด (มหาชน)	ได้มา	หุ้น	0	7.5	7.5	11/11/2563
SABUY	นาย อานนท์ชัย วีระประวีติ	ได้มา	หุ้น	19.9004	1.4925	21.393	11/11/2563

# Stock Calendar



KINGSFORD

November 2020				
Monday	Tuesday	Wednesday	Thursday	Friday
2	3	4	5	6
<p><b>XR</b> UMS 8:5 @0.50</p> <p><b>New Shares</b> NEWS 6,741,349,530 Shares BJC 11,000 Shares</p> <p><b>NEWLISTED</b> MINT19P2102A 120 m Units AOT19P2102A 120 m Units PTT19C2103A 120 m Units GPSC19C2102A 120 m Units GLOB19C2102A 120 m Units AOT19C2102A 120 m Units AOT13P2102A 120 m Units PLAN13C2102A 120 m Units HANA13C2102A 120 m Units EPG13C2102B 120 m Units AOT13C2102A 120 m Units S5013C2012I 120 m Units WHA01C2103A 80 m Units STA01C2102A 100 m Units MINT01P2102A 100 m Units KTC01P2102A 30 m Units KTC01C2103A 90 m Units KCE01C2102A 37 m Units BANP01C2103A 80 m Units S5028C2012E 30 m Units</p>	<p><b>NEWLISTED</b> WGE 600,000,000 Units TKN13P2101A 75 m Units AWC13P2102A 120 m Units TRUE13C2103A 120 m Units GUNK13C2102A 120 m Units ORI19C2102A 120 m Units SPAL19C2102A 120 m Units TQM19C2102A 120 m Units WHA19C2103A 120 m Units BGRI19P2102A 120 m Units STA19P2102A 120 m Units S5041P2103U 120 m Units GULF41P2102A 60 m Units CPAL41P2101B 60 m Units CPN41P2102A 50 m Units GULF41C2102B 100 m Units CPN41C2102A 50 m Units CPAL41C2101B 100 m Units</p>	<p><b>NEWLISTED</b> KKP13P2102A 120 m Units WHA13C2103A 120 m Units SPRC13C2102A 120 m Units ORI13C2102A 120 m Units S5013P2012F 50 m Units AWC19P2102B 120 m Units GFPT19C2103A 120 m Units DTAC19C2103A 120 m Units CBG19C2102A 120 m Units</p>	<p><b>XD</b> ENGY ( 0.04 وحدة) MC( 0.20 وحدة)</p> <p><b>XR</b> NBC 5:2 @0.53</p> <p><b>XW</b> JCK 2:1</p> <p><b>NEWLISTED</b> LEO 320,000,000 Units S5013C2012I 99 m Units S5013P2012F 99 m Units JMT13C2102A 120 m Units DTAC13C2103A 120 m Units CBG13C2102A 120 m Units S5013P2012G 120 m Units S5013C2012J 120 m Units HANA19C2102A 120 m Units EA19P2102A 120 m Units EPG19C2103A 120 m Units TU24C2103A 50 m Units TQM24C2103A 50 m Units SAWA24C2103A 50 m Units PTTE24C2103A 50 m Units CPN24C2102A 50 m Units HSI41P2012V 120 m Units HSI41C2012V 120 m Units HSI28P2103L 181 m Units HSI28C2103L 99 m Units HSI28P2012A 80 m Units HSI28P2012B 84 m Units HSI28P2012C 88 m Units HSI28C2012D 85 m Units HSI28C2012C 88 m Units HSI28C2012B 91 m Units HSI28C2012A 95 m Units</p> <p><b>New Shares</b> SKY 7,500,000 Shares</p>	<p><b>NEWLISTED</b> TOP13P2103A 120 m Units PTTE13P2102A 120 m Units IVL13C2103A 120 m Units S5013P2012F 50 m Units S5013P2012G 50 m Units JMT19C2102A 120 m Units CPF19C2103A 120 m Units TASC13C2012A 150 m Units SCC06C2103A 40 m Units OSP06C2103A 40 m Units MINT06C2103A 40 m Units GPSC06C2103A 40 m Units CKP06C2103A 40 m Units CK06C2103A 40 m Units</p>

# Stock Calendar



KINGSFORD

9	10	11	12	13
<p><b>XW</b> JMT 9.76092 : 1</p> <p><b>New Shares</b> DIMET 1,076,749,044 Shares SKY 4,000,000 Shares</p> <p><b>NEWLISTED</b> NCAP 900,000,000 Units PTTG13P2102A 120 m Units IVL13P2102A 120 m Units GPSC13P2102B 120 m Units BBL13C2103A 120 m Units S5013P2012G 99 m Units S5013P2012F 99 m Units S5013P2012E 99 m Units SCB19P2103A 120 m Units IVL19P2103A 120 m Units IVL19C2103A 120 m Units S5001P2101B 50 m Units S5001C2101B 50 m Units TQM01C2103A 70 m Units STA01P2102A 30 m Units SPRC01C2103A 100 m Units SCGP01P2103A 100 m Units SCGP01C2103A 100 m Units PRM01P2103A 40 m Units RPM01C2103A 100 m Units HANA01P2102A 35 m Units HANA01C2102B 100 m Units GPSC01C2103A 100 m Units CPAL01C2103A 100 m Units TKN13P2101A 28 m Units TASC01C2102A 40 m Units</p>	<p><b>NEWLISTED</b> S5013P2012B 99 m Units HANA13C2012A 99 m Units S5013P2103A 120 m Units PTT13P2103A 120 m Units GULF13P2103A 120 m Units PTG13C2102A 120 m Units HANA13C2102B 120 m Units BPP13C2103A 120 m Units PTT19P2103A 120 m Units KBAN19P2103A 120 m Units QH19C2104A 120 m Units PRM19C2103A 120 m Units MTC24C2103A 50 m Units HSCE41P2101A 120 m Units HSCE41C2101A 120 m Units SPX41P2103U 120 m Units SPX41C2103U 120 m Units S5028P2103A 66 m Units S5028C2103A 30 m units TRUE28C2103A 68 m Units WHA28C2104A 94 m Units IRPC28C2103B 107 m Units INTU28C2103A 50 m Units GULF28C2103A 86 m units CRC28C2103A 103 m Units CPAL28C2103B 40 m Units BJC28C2103B 80 m Units BEM28C2103B 59 m Units BCPG28C2103A 95 m Units BANP28C2103A 91 m Units AMC28C2104A 68 m Units AP28C2103A 101 m Units</p>	<p><b>XD</b> WHART ( 0.1915 (وٲرٲٲ) WHABT ( 0.171 (وٲرٲٲ) TMILL ( 0.08 (وٲرٲٲ) SIRIP ( 0.07 (وٲرٲٲ) PPF ( 0.175 (وٲرٲٲ) POPF ( 0.26 (وٲرٲٲ) DIF ( 0.261 (وٲرٲٲ)</p> <p><b>NEWLISTED</b> MORE-W2 543,354,319 Units SABUY 1,005,000,000 Units S5019P2103A 120 m Units S5013C2103A 120 m Units STA13C2101A 99 m Units S5001P2102T 50 m Units S5001C2102T 50 m Units KKP01P2103A 30 m Units KKP01C2103A 50 m units JMT01C2102A 100 m Units IRC01C2103A 100 m Units GLOB01C2102A 100 m Units DOHO01P2103A 30 m Units DOHO01C2103A 80 m Units COM701C2103A 100 m Units CENT01P2103A 30 m Units AWC01P2103A 25 m Units AWC01C2103A 60 m Units GULF19P2103A 120 m Units AOT19P2103A 120 m Units KTC19C2103A 120 m Units ACE19C2103A 120 m Units PTTG16C2103A 40 m Units MINT16C2103A 40 m Units GPSC16C2103A 40 m Units CPAL16C2103A 40 m Units</p>	<p><b>XD</b> RAM ( 0.09 (وٲرٲٲ) TSTE ( 0.06 (وٲرٲٲ)</p> <p><b>XR</b> KC 1:1 @0.10</p> <p><b>NEWLISTED</b> RT 1,100,000,000 Units STA13C2102A 120 m Units SCB13C2103A 120 m Units PTTE13C2102A 120 m Units PTT13C2103A 120 m Units MINT13C2103A 120 m Units KBAN13C2102A 120 m Units IRPC13C2103A 120 m Units GULF13C2103A 120 m Units GPSC13C2103A 120 m Units CPN13C2103A 120 m Units BBL13C2103B 120 m Units AWC13C2102B 120 m Units AOT13C2103A 120 m Units S5019P2103B 120 m units S5019C2103A 120 m Units S5013P2103B 120 m Units S5013C2103B 120 m Units S5013P2103A 99 m Units STA13C2012A 99 m Units STA19C2103A 120 m Units IVL19C2103B 120 m Units HANA19C2103A 120 m Units DOHO19C2103A 120 m Units AOT19C2103A 120 m Units</p>	<p><b>New Shares</b> SANKO 3,156,174 Shares</p> <p><b>NEWLISTED</b> THAN13C2102A 120 m Units EA13P2103A 120 m Units AOT13P2103A 120 m Units TU13C2103A 120 m Units TMB13C2103A 120 m Units KTC13C2103A 120 m Units EA13C2103A 120 m Units DOHO13C2103A 120 m Units CK13C2103A 120 m Units BTS13C2103A 120 m Units BH13C2103A 120 m Units PTTG19C2103A 120 m Units PTT19P2103B 120 m Units MINT19P2103A 120 m Units GPSC19P2103A 120 m Units BBL19P2103A 120 m Units MINT19C2103A 120 m Units COM719C2103A 120 m Units S5024P2103B 30 m Units STA19C2012A 120 m Units S5041P2103V 120 m Units S5041C2103V 120 m Units SCC41P2101A 60 m Units SCB41P2102B 60 m Units PTTG41P2102B 60 m Units PTTE41P2101B 60 m Units GULF41P2102B 60 m Units KBAN41P2101C 60 m Units KBAN41C2101B 100 m Units AOT41C2102A 100 m Units BDMS06C2103A 40 m Units SCGP06C2104A 40 m Units CPAL06C2104A 40 m Units COM706C2103A 40 m Units BKC06C2104A 40 m Units TASC13C2102A 120 m Units</p>

16	17	18	19	20
<p><b>XD</b> CPNCG ( 0.2515 (وٲرٲٲ)</p> <p><b>New Shares</b> MOONG 83,000 Shares SKY 2,700,000 Shares</p> <p><b>NEWLISTED</b> MINT13P2102A 120 m Units DTAC13P2103A 120 m Units BGRI13P2103A 120 m Units BBL13P2103A 120 m Units TISC13C2103A 120 m Units TCAP13C2103A 120 m Units PTT13C2103A 120 m Units</p>	<p><b>XD</b> DCC ( 0.045 (وٲرٲٲ) PROSPECT ( 0.1227 (وٲرٲٲ)</p>	<p><b>XD</b> JASIF ( 0.25 (وٲرٲٲ)</p>	<p><b>XD</b> FTREIT ( 0.168 (وٲرٲٲ) SAAM ( 0.013 (وٲرٲٲ) TPRIME ( 0.1418 (وٲرٲٲ)</p>	<p><b>XD</b> RJH ( 0.15 (وٲرٲٲ)</p>

XD - Excluding Dividend	XD(ST) - Excluding Stock Dividend	XM - Exclude meetings	XN - Ex-Capital Return	XI - Excluding Interest
XP - Excluding Principal	XR - Excluding Right	XW - Excluding Warrant	XS - Excluding Short-term Warrant	XA - Excluding All
XE - Excluding Exercise	*ND - No Dividend Payment	PD - Payment Date	XT - Excluding TSR ; @ - price per share / price per unit /	





# NVDR Update

## Most Active Values (Btmn)

Top 20 Net Buying Value (B m)					Top 20 Net Selling Value (B m)					Month to Date		Year to Date								
พ.ย.-63					พ.ย.-63					พฤศจิกายน 2563		02 ม.ค.-13 พ.ย.63								
	13	12	11	10	9		13	12	11	10	9	Net Buy	Net Sell	Net Buy	Net Sell					
1	KBANK	476.9	301.0	374.4	1,447.0	-74.5	CPF	-170.6	36.0	-280.6	-0.1	-79.7	AOT	4,545.70	CPALL	(1,805.34)	SCC	6,656.7	PTT	-5,864.2
2	PTT	339.7	530.3	369.8	275.8	314.2	SCB	-121.5	34.3	79.4	320.6	-103.8	KBANK	3,110.44	CPF	(979.86)	STGT	4,612.9	RATCH	-4,631.0
3	AOT	327.1	328.1	406.7	3,552.7	210.6	INTUCH	-97.5	-106.3	165.9	270.0	-42.0	SCC	3,071.70	STGT	(574.41)	TU	4,342.6	KTB	-4,206.8
4	CPALL	250.8	923.0	98.9	-694.8	-517.9	HANA	-46.4	-50.3	-3.4	154.6	86.2	MINT	1,595.03	STA	(437.53)	STA	4,090.8	BBL	-4,079.8
5	BBL	232.8	87.3	157.1	409.4	-12.2	BJC	-34.2	9.9	34.2	13.8	-90.2	CPN	1,418.74	CBG	(432.90)	BGRIM	3,765.2	EGCO	-3,567.6
6	PTTEP	171.2	50.7	-25.9	160.1	133.6	KTC	-33.2	31.6	46.1	89.6	51.6	VGI	1,387.60	EGCO	(297.42)	CRC	3,691.2	ADVANC	-2,919.8
7	MINT	166.8	430.3	192.8	726.6	-29.4	STA	-24.8	-51.7	-93.5	-359.7	116.7	PTT	1,256.04	TQM	(287.74)	KTC	3,139.9	CPF	-2,867.9
8	TASCO	89.0	4.0	31.9	-38.2	45.6	BTS	-22.9	37.3	89.3	57.1	34.3	ADVANC	1,192.33	COM7	(217.99)	SCB	2,628.0	LH	-2,808.0
9	TISCO	87.6	71.6	21.2	31.3	93.9	IVL	-18.1	75.6	151.3	-151.8	154.7	HMPRO	827.79	TASCO	(190.33)	BAM	2,602.3	PTTEP	-2,624.0
10	SCC	80.1	73.5	420.1	700.0	570.5	THANI	-17.1	12.1	17.0	10.1	11.4	TU	746.20	STARK	(161.91)	CPN	2,152.0	INTUCH	-2,276.3
11	PTTGC	78.2	483.6	-165.8	333.9	53.6	TOP	-16.8	34.7	-16.4	284.0	98.2	CRC	672.58	COL	(144.05)	IVL	2,099.1	TCAP	-1,848.0
12	IRPC	72.1	61.2	85.2	88.1	69.4	GUNKUL	-15.0	-1.2	-2.9	-1.0	21.0	KTC	661.38	BJC	(141.29)	AWC	1,919.0	PTTGC	-1,781.0
13	RCL	54.7	-0.4	2.4	-0.5	13.6	GLOBAL	-15.0	-31.8	9.5	155.6	28.5	BBL	620.96	JMT	(112.87)	VGI	1,911.0	CBG	-1,724.9
14	TRUE	50.3	16.0	57.1	139.3	75.5	MAJOR	-10.9	-1.9	-2.3	0.4	1.7	PTTEP	618.06	GL	(93.38)	DELTA	1,871.7	TOP	-1,462.7
15	DELTA	48.0	6.2	-77.1	-101.5	111.8	SYNEX	-8.0	-6.1	-5.0	7.8	-4.2	AWC	605.60	PTL	(88.41)	EA	1,707.4	GULF	-1,322.5
16	CPN	43.9	165.8	207.2	460.2	88.9	CENDEL	-7.8	33.5	42.6	64.6	22.7	TISCO	569.00	RS	(62.63)	OSP	1,647.6	TRUE	-1,299.6
17	BANPU	34.0	3.2	74.5	47.9	7.1	RS	-7.1	-2.4	-1.5	-5.5	-3.0	PTTGC	495.42	ASIAN	(62.22)	KCE	1,577.1	BJC	-1,209.6
18	AMATA	32.3	0.6	22.0	-5.8	38.5	SINGER	-7.1	-2.4	11.5	-21.3	6.6	BH	477.25	RBF	(58.49)	KBANK	1,551.6	MINT	-1,193.4
19	LH	31.4	-4.4	43.7	59.7	21.8	ROJNA	-6.6	0.2	-2.2	-2.0	-1.8	EA	457.49	AEONTS	(58.07)	TISCO	1,359.9	BTS	-1,062.1
20	SUPER	28.8	8.6	14.0	-13.1	35.6	PTL	-6.5	-9.7	-8.6	-28.3	3.4	TRUE	425.56	SPA	(57.91)	PTL	1,020.6	AOT	-1,009.7

	Total Volume Shares				%	
	Buy	Sell	Total	Net		
1	VGI	211,678,245	18,412,031	230,090,276	193,266,214	12.80
2	TMB	116,478,600	94,653,200	211,131,800	21,825,400	14.34
3	SUPER	79,234,900	47,510,600	126,745,500	31,724,300	19.15
4	IRPC	50,108,600	21,562,216	71,670,816	28,546,384	30.73
5	WHA	36,133,800	30,024,800	66,158,600	6,109,000	22.52
6	AWC	45,980,858	16,774,500	62,755,358	29,206,358	33.79
7	KBANK	25,239,336	20,065,597	45,304,933	5,173,739	27.88
8	STARK	16,768,515	27,132,400	43,900,915	-10,363,885	11.89
9	MINT	24,145,251	16,918,994	41,064,245	7,226,257	24.77
10	KTB	20,659,700	18,207,098	38,866,798	2,452,602	30.69
11	PTT	23,928,740	14,722,946	38,651,686	9,205,794	26.99
12	TRUE	27,089,100	10,842,800	37,931,900	16,246,300	29.20
13	BTS	16,420,453	18,699,900	35,120,353	-2,279,447	33.45
14	NCAP	16,082,900	15,877,100	31,960,000	205,800	7.81
15	THANI	12,894,500	17,522,600	30,417,100	-4,628,100	21.70
16	BDMS	19,194,722	10,481,900	29,676,622	8,712,822	33.08
17	AOT	16,867,707	11,834,811	28,702,518	5,032,896	39.12
18	BANPU	15,921,800	11,256,282	27,178,082	4,665,518	15.03
19	CPF	10,027,500	16,176,838	26,204,338	-6,149,338	23.66
20	UWC	12,314,900	12,000,000	24,314,900	314,900	26.15

Source : SET.OR.TH

	NVDR Shrs.		% of	NVDR Shrs.		% of	Paid up Capital (Last)
	16-Nov-20	paidup		16-Nov-20	paidup		
1	TISCO-P	7,300	74.04	22,300	65.86	9,859	
2	BBL	458,083,895	24.00	572,486,791	29.99	1,908,842,894	
3	NINE	76,534,425	20.94	162,882	0.19	365,549,286	
4	KBANK	441,402,739	18.63	682,155,834	28.50	2,369,327,593	
5	TU	806,754,436	16.91	148,289,365	3.72	4,771,815,496	
6	SIMAT-W4	7,365,531	16.86	70,050	0.17	43,689,582	
7	INTUCH	496,273,844	15.48	173,363,101	5.41	3,206,509,426	
8	LH	1,836,296,891	15.37	2,123,251,472	21.18	11,949,713,176	
9	THIP	11,504,633	14.38	1,011,300	12.64	80,000,000	
10	STA	207,183,919	13.49	46,167,777	3.61	1,535,999,998	
11	GBX	130,669,900	12.00	147,453,300	13.54	1,089,076,392	
12	GL	178,264,140	11.69	259,645	0.37	1,525,538,158	
13	MACO	602,919,461	11.14	2,285,270	1.31	5,411,980,914	
14	SCC	127,256,988	10.60	159,471,890	13.29	1,200,000,000	
15	TACC	63,296,443	10.41	40,390,900	2.52	608,000,000	
16	SAWAD	142,598,634	10.38	374,100	0.10	1,373,152,393	
17	MCS	48,938,013	10.26	5,959,100	1.19	477,000,000	
18	SCB	346,298,148	10.20	197,351,023	5.82	3,395,590,658	
19	AP	313,537,366	9.97	367,964,647	12.92	3,145,899,495	
20	HANA	78,701,353	9.78	14,533,727	1.81	804,878,860	

ข้อมูลในเอกสารฉบับนี้ รวมรวมมาจากแหล่งข้อมูลที่น่าเชื่อถือ อย่างไรก็ตาม บริษัทหลักทรัพย์ คิงส์ฟอร์ด จำกัด (มหาชน) ไม่สามารถที่จะยืนยันหรือรับรองความถูกต้องของข้อมูลเหล่านี้ได้ ไม่ว่าประการใด ๆ บทวิเคราะห์ในเอกสารนี้ จัดทำขึ้นโดยอ้างอิงถึงข้อมูลทางวิชาการเกี่ยวกับหลักทรัพย์และไม่ได้เป็นการชี้นำหรือเสนอแนะให้ซื้อหรือขายหลักทรัพย์ใด ๆ การตัดสินใจซื้อหรือขายหลักทรัพย์ใด ๆ ของผู้อ่าน ไม่ว่าจะเกิดจากการอ่านบทความในเอกสารนี้หรือไม่ก็ตาม ล้วนเป็นผลจากการใช้วิจารณญาณของผู้อ่าน โดยไม่มีส่วนเกี่ยวข้องกับคิงส์ฟอร์ด จำกัด (มหาชน) ไม่ว่ากรณีใด

## คำแนะนำการลงทุน และความหมายของคำแนะนำการลงทุน

Stock Rating หมายถึง การให้น้ำหนักการลงทุนของบริษัท แบ่งเป็น 3 ระดับ

Buy หมายถึง ราคาพื้นฐานสูงกว่าราคาตลาด 15 % หรือมากกว่า

Hold หมายถึง ราคาพื้นฐานสูงกว่าราคาตลาดไม่เกิน 15 % หรือต่ำกว่าราคาตลาดไม่เกิน 15 %

Sell หมายถึง ราคาพื้นฐานต่ำกว่าราคาตลาด 15 % หรือมากกว่า

เอกสารฉบับนี้จัดทำขึ้นโดยบริษัทหลักทรัพย์คิงส์ฟอร์ด จำกัด (มหาชน) ข้อมูลที่ปรากฏในเอกสารฉบับนี้จัดทำโดยอาศัยข้อมูลที่จัดทำมาจากแหล่งที่เชื่อถือหรือควรเชื่อว่ามีคุณภาพ เชื่อถือ และ/หรือถูกต้อง อย่างไรก็ตาม บริษัทไม่ยืนยัน และไม่รับรองถึงความครบถ้วนสมบูรณ์หรือถูกต้องของข้อมูลดังกล่าว และไม่ได้ประกันราคาหรือผลตอบแทนของหลักทรัพย์ที่ปรากฏข้างต้น แม้ว่าข้อมูลดังกล่าวจะปรากฏข้อความที่อาจเป็นหรืออาจตีความว่าเป็นเช่นนั้นได้ บริษัท จึงไม่รับผิดชอบต่อการนำเอาข้อมูล ข้อความ ความเห็น และหรือบทสรุปที่ปรากฏในเอกสารฉบับนี้ได้ตลอดเวลา ข้อมูลและความเห็นที่ปรากฏอยู่ในเอกสารฉบับนี้ มิได้ประสงค์จะชี้ชวน เสนอแนะ หรือจูงใจให้ลงทุนใน หรือซื้อ หรือขายหลักทรัพย์ที่ปรากฏในเอกสารฉบับนี้ และข้อมูลมีการแก้ไขเพิ่มเติมเปลี่ยนแปลงโดยมีต้องแจ้งให้ทราบล่วงหน้า ผู้ลงทุนควรใช้ดุลยพินิจอย่างรอบคอบในการลงทุนในหรือซื้อหรือขายหลักทรัพย์ บริษัทสงวนลิขสิทธิ์ในข้อมูลที่ปรากฏในเอกสารนี้ ห้ามมิให้ผู้ใดใช้ประโยชน์ ทำซ้ำ ดัดแปลง นำออกแสดง ทำให้ปรากฏา หรือเผยแพร่ต่อสาธารณชน ไม่ว่าด้วยประการใดๆ ซึ่งข้อมูลในเอกสารนี้ไม่ว่าทั้งหมดหรือบางส่วน เว้นแต่ได้รับอนุญาตเป็นหนังสือจากบริษัทเป็นการล่วงหน้า การกล่าว คัด หรืออ้างอิง ข้อมูลบางส่วนตามสมควรในเอกสารนี้ ไม่ว่าในบทความ บทวิเคราะห์ บทวิจัย หรือในเอกสาร หรือการสื่อสารอื่นใดจะต้องกระทำโดยถูกต้อง และไม่เป็นการก่อให้เกิดการเข้าใจผิดหรือความเสียหายแก่บริษัท ต้องรับรู้ถึงความเป็นเจ้าของลิขสิทธิ์ในข้อมูลบริษัท และต้องอ้างอิงถึงฉบับที่ และวันที่ในเอกสารฉบับนี้ของบริษัทโดยชัดเจน การลงทุนในหรือซื้อหรือขายหลักทรัพย์ย่อมมีความเสี่ยง ท่านควรทำความเข้าใจอย่างถี่ถ้วนต่อลักษณะของหลักทรัพย์แต่ละประเภท และควรศึกษาข้อมูลของบริษัทที่ออกหลักทรัพย์และข้อมูลอื่นใดที่เกี่ยวข้องก่อนการตัดสินใจลงทุนในหรือซื้อหรือขายหลักทรัพย์

## Thai Institute of Directors Association (IOD) – Corporate Governance Report Rating 2019



AAV	BCP	COMAN	GBX	III	LH	NCL	PORT	QTC	SDC	STEC	TMB	TVD
ADVANC	BCPG	CPALL	GC	ILINK	LHFG	NKI	PPS	RATCH	SEAFCO	SVI	TMILL	TVO
AIRA	BOL	CPF	GCAP	INTUCH	LIT	NSI	PR9	ROBINS	SEAOIL	SYNTEC	TNDT	U
AKP	BRR	CPI	GEL	IRPC	LPN	NVD	PREB	ROBS	SE-ED	TASCO	TOA	UAC
AKR	BTS	CPN	GFPT	IVL	MAKRO	NYT	PRG	S	SELIC	TCAP	TOP	UV
AMA	BTW	CSS	GGC	JKN	MALEE	OISHI	PRM	S & J	SENA	THAI	TRC	VGI
AMATA	BWG	DELTA	GOLD	JSP	MBK	OTO	PSH	SABINA	SIS	THANA	TRU	VIH
AMATAV	CFRESH	DEMCO	GPSC	K	MBKET	PAP	PSL	SAMART	SITHAI	THANI	TRUE	WACOAL
ANAN	CHEWA	DRT	GRAMMY	KBANK	MC	PCSGH	PTG	SAMTEL	SNC	THCOM	TSC	WAVE
AOT	CHO	DTAC	GUNKUL	KCE	MCOT	PDJ	PTT	SAT	SORKON	THIP	TSR	WHA
AP	CK	DTC	HANA	KKP	MFEC	PG	PTTEP	SC	SPALI	THREL	TSTH	WHAUP
ARROW	CKP	EA	HARN	KSL	MINT	PHOL	PTTGC	SCB	SPI	TIP	TTA	WICE
BAFS	CM	EASTW	HMPRO	KTB	MONO*	PJW	PYLON	SCC	SPRC	TISCO	TTCL	WINNER
BANPU	CNT	ECF	ICC	KTC	MTC	PLANB	Q-CON	SCCC	SSSC	TK	TTW	
BAY	COL	EGCO	ICHI	KTIS	NCH	PLANET	QH	SCN	STA	TKT	TU	



2S	ASK	BROOK	DOD	GLOBAL	JMT	MBAX	ORI	S11	SMPC	SYMC	TM	TWP
ABM	ASN	CBG	EASON	GLOW	JWD	MEGA	OSP	SAAM	SMT	SYNEX	TMC	TWPC
ADB	ASP	CEN	ECL	GULF	KBS	METCO	PATO	SALEE	SNP	T	TMD	UBIS
AF	ATP30	CENTEL	EE	HPT	KCAR	MFC	PB	SAMCO	SONIC	TACC	TMI	UEC
AGE	AUCT	CGH	EPG	HTC	KGI	MK	PDG	SANKO	SPA	TAE	TMT	UMI
AH	AYUD	CHG	ERW	HYDRO	KIAT	MODERN	PDI	SAPPE	SPC	TAKUNI	TNITY	UOBKH
AHC	B	CHOTI	ESTAR	ICN	KOOL	MOONG	PL	SAWAD	SPCG	TBSP	TNL	UP
AIT	BA	CHOW	ETE	IFS	KWC	MPG	PLAT	SCG	SPVI	TCC	TNP	UPF
ALLA	BBL	CI	FLOYD	INET	KWM	MSC	PM	SCI	SR	TCMC	TOG	UPOIC
ALT	BDMS	CIMBT	FN	INSURE	L&E	MTI	PPP	SCP	SRICHA	TEAM	TPA	UT
AMANAH	BEC	CNS	FNS	IRC	LALIN	NEP	PRECHA	SE	SSC	TEAMG	TPAC	UWC
AMARIN	BEM	COLOR	FORTH	IRCP	LANNA	NETBAY	PRIN	SFP	SSF	TFG	TPBI	VNT
APCO	BFIT	COM7	FPI	IT	LDC	NEX	PRINC	SIAM	SST	TFMAMA	TPCORP	WIIC
APCS	BGC	COTTO	FPT	ITD*	LHK	NINE	PSTC	SINGER	STANLY	THG	TPOLY	XO
AQUA	BGRIM	CRD	FSMART	ITEL	LOXLEY	NOBLE	PT	SIRI	STPI	THRE	TRITN	YUASA
ARIP	BIZ	CSC	FSS	J	LRH	NOK	QLT	SKE	SUC	TIPCO	TRT	ZEN
ASAP	BJC	CSP	FVC	JAS*	LST	NTV	RCL	SKR	SUN	TITLE	TSE	ZMICO
ASIA	BJCHI	DCC	GENCO	JCK	M	NWR	RICHY	SKY	SUSCO	TIW	TSTE	TOG
ASIAN	BLA	DCON	GJS	JCKH	MACO	OCC	RML	SMIT	SUTHA	TKN	TVI	
ASIMAR	BPP	DDD	GL	JMART	MAJOR	OGC	RWI	SMK	SWC	TKS	TVT	



A	AU	BSBM	CMO	EPCO	HTECH	KYE	MM	PICO	ROJNA	SQ	TOPP	WIN
ABICO	B52	BSM	CMR	ESSO	HUMAN	LEE	MVP	PIMO	RPC	SSP	TPCH	WORK
ACAP*	BCH	BTNC	CPL	FE	IHL	LPH	NC	PK	RPH	STI	TPIPP	WP
AEC	BEAUTY	CCET	CPT	FTE	INGRS	MATCH	NDR	PLE	SF	SUPER	TPLAS	WPH
AEONTS	BGT	CCP	CSR	GIFT	INOX	MATI	NER	PMTA	SGF	SVOA	TQM	ZIGA
AJ	BH	CGD	CTW	GLAND	JTS	M-CHAI	NNCL	POST	SGP	TCCC	TTI	
ALUCON	BIG	CHARAN	CWT	GLOCON	JUBILE	MCS	NPK	PPM	SKN	THE	TYCN	
AMC	BLAND	CHAYO	D	GPI	KASET	MDX	NUSA	PROUD	SLP	THMUI	UTP	
APURE	BM	CITY	DIMET	GREEN	KCM	META	OCEAN	PTL	SMART	TIC	VCOM	
AS	BR	CMAN	EKH	GTB	KKC	MGT	PAF	RCI	SOLAR	TIGER	VIBHA	
ASEFA	BROCK	CMC	EMC	GYT	KWG	MJD	PF	RJH	SPG	TNH	VPO	

ช่วงคะแนน

90 - 100

80 - 89

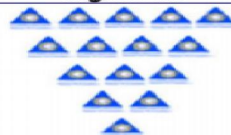
70 - 79

60 - 69

50 - 59

ต่ำกว่า 50

สัญลักษณ์



No logo given

ความหมาย

ดีเลิศ

ดีมาก

ดี

ดีพอใช้

ผ่าน

N/A

การเปิดเผยผลการสำรวจของสมาคมส่งเสริมสถาบันกรรมการบริษัทไทย (IOD) ในเรื่องการกำกับดูแลกิจการ (Corporate Governance) นี้เป็นการดำเนินการตามนโยบายของสำนักงานคณะกรรมการกำกับหลักทรัพย์และตลาดหลักทรัพย์ โดยการสำรวจของ IOD เป็นการสำรวจและประเมินจากข้อมูลของบริษัทจดทะเบียนในตลาดหลักทรัพย์แห่งประเทศไทยและตลาดหลักทรัพย์เอเอ็มเอไอ ที่มีการเปิดเผยต่อสาธารณะและเป็นข้อมูลที่ผู้ลงทุนทั่วไปสามารถเข้าถึงได้ ดังนั้นผลสำรวจดังกล่าวจึงเป็นการนำเสนอในมุมมองของบุคคลภายนอกโดยไม่ได้เป็นการประเมินการปฏิบัติและมิได้มีการใช้ข้อมูลภายในในการประเมิน

อนึ่ง ผลการสำรวจดังกล่าว เป็นผลการสำรวจ ณ วันที่ปรากฏในรายงานการกำกับดูแลกิจการบริษัทจดทะเบียนไทยเท่านั้น ดังนั้นผลการสำรวจจึงอาจเปลี่ยนแปลงได้ภายหลังจากดังกล่าว ทั้งนี้บริษัทหลักทรัพย์ คิงส์ฟอร์ด จำกัด (มหาชน) มิได้ยืนยันหรือรับรองถึงความถูกต้องของผลการสำรวจดังกล่าวแต่อย่างใด

Anti-Corruption Progress Indicator ( ข้อมูล ณ วันที่ 30 พฤศจิกายน 2561 )

Level 5 : ขยายผลสู่ผู้ที่เกี่ยวข้อง ( Extended )

ADVANC	AOT	CHOW	ECF	ILINK	LANNA	MEGA	OCEAN	PPM	RS	SIS	TCAP	TKT	TVT
AGE	AP	CIG	EE	IRPC	LDC	MINT	PB	PPP	S	SITHAI	TEAM	TMILL	TYCN
AIE	ASP	CKP	EGCO	IVL	LHFG	MONO	PDG	PSH	S & J	SNC	TFG	TNITY	UAC
AIRA	BIZ	CM	FE	JCKH	LIT	NC	PE	PSL	SABINA	SPALI	TFMAMA	TNL	VIH
AKP	BKI	COM7	FNS	JKN	LPH	NCH	PG	PT	SAT	SPI	THANI	TOP	WHA
ALT	BRR	CPI	GBX	JWD	MACO	NCL	PHOL	PTT	SC	SSSC	TIP	TTCL	WHAUP
AMA	BTW	CSP	GGC	KASET	MAKRO	NTV	PJW	PTTEP	SCB	SST	TIPCO	TTW	WICE
AMARIN	BWG	CSS	GRAMMY	KBANK	MATCH	NVD	PK	PTTGC	SCG	SUSCO	TISCO	TU	WINNER
AMATA	CFRESH	DRT	HANA	KKP	MBK	NYT	PLANB	QTC	SIAM	SYNTEC	TK	TVD	
AMATAV	CHG	EA	ICHI	L&E	MCOT	OCC	PM	ROBINS	SIRI	TBSP	TKN	TVO	

Level 4 : ได้รับการรับรอง ( Certified )

2S	AU	BTNC	DELTA	GL	ITD	LOXLEY	NEP	PLAT	RPC	SKE	SWC	TMD	TWP
AAV	AUCT	CBG	DEMCO	GLOBAL	ITEL	LPN	NEWS	PLE	RSP	SLP	SYMC	TMI	TWPC
ABM	AYUD	CCP	DTAC	GLOW	J	LRH	NINE	PORT	RWI	SMK	SYNEX	TMT	U
ADB	BA	CEN	DTC	GOLD	JAS	LST	NKI	PPPM	S11	SMPC	TACC	TNDT	UBIS
AF	BAFS	CENTEL	EASON	GPSC	JCK	M	NOK	PPS	SALEE	SMT	TAE	TNP	UEC
AH	BANPU	CGD	EASTW	GULF	JMART	MAJOR	NPK	PRAKIT	SAMART	SNP	TAKUNI	TNR	UMI
AHC	BAY	CGH	ECL	GUNKUL	JMT	MALEE	NSI	PREB	SAMCO	SOLAR	TASCO	TOA	UMS
AJ	BBL	CHEWA	EFORL	GYT	JSP	MATI	NUSA	PRECHA	SAMTEL	SORKON	TCC	TOG	UOBKH
AKR	BCH	CHO	EKH	HARN	JTS	MBAX	NWR	PRG	SANKO	SPA	TCCC	TOPP	UP
ALLA	BCP	CI	ERW	HMPRO	JUBILE	MBKET	OGC	PRIN	SAWAD	SPACK	TCMC	TPA	UPF
ALUCON	BCPG	CIMBT	ESSO	HPT	JUTHA	MC	OISHI	PRINC	SCC	SPC	TFI	TPAC	UPOIC
AMANAHA	BDMS	CK	FOCUS	HTC	K	M-CHAI	ORI	PRM	SCCC	SPG	THAI	TPBI	UT
ANAN	BEC	CMO	FORTH	HYDRO	KBS	MFC	OTO	PTG	SCI	SPRC	THANA	TPCORP	UV
APCO	BEM	CNS	FPI	ICC	KCE	MFEC	PACE	PYLON	SCN	SPVI	THCOM	TPP	UWC
APCS	BGRIM	CNT	FPT	ICN	KGI	MGT	PAF	Q-CON	SCP	SQ	THG	TRC	VARO
AQUA	BH	COL	FSMART	IFS	KIAT	MILL	PAP	QH	SDC	SSF	THIP	TRT	VNT
ARIP	BJC	CPALL	FSS	IHL	KOOL	MK	PATO	QLT	SE	STA	THRE	TRU	WACOAL
ARROW	BJCHI	CPF	FVC	III	KSL	MODERN	PCSGH	RATCH	SEAFCO	STEC	THREL	TRUE	WAVE
ASAP	BLA	CPL	GC	INET	KTB	MOONG	PDI	RCI	SEAOil	STPI	TIC	TSC	WIJK
ASEFA	BPP	CPN	GCAP	INSURE	KTC	MPG	PDJ	RCL	SE-ED	SUC	TITLE	TSR	WIN
ASIA	BROCK	CSC	GEL	INTUCH	KTECH	MPIC	PF	RICHY	SELIC	SUN	TKS	TSTE	WORK
ASIMAR	BROOK	CTW	GENCO	IRC	KTIS	MSC	PIMO	RJH	SENA	SUTHA	TM	TTA	XO
ASK	BSBM	DCC	GFPT	IRCP	LALIN	MTC	PL	RML	SFP	SVI	TMB	TTI	YUASA
ASN	BSM	DDD	GIFT	IT	LH	MTI	PLANET	RP	SINGER	SVOA	TMC	TVI	ZMICO

Level 3 : มีมาตรการป้องกัน ( Established )

7UP	AMC	BGT	CMR	EPCO	GREEN	LEE	NEW	POST	SF	SMM	T	TRITN	WPH
A	APURE	BIG	COMAN	ESTAR	HTECH	MAX	NFC	PRO	SGF	SPCG	TC	TSE	ZIGA
ABICO	AQ	BM	CRANE	ETE	HUMAN	MCS	NMG	PSTC	SGP	SPPT	TCJ	TSI	
ACAP	AS	BOL	CWT	FANCY	INOX	MDX	NNCL	RAM	SHANG	SR	TGPRO	UNIQ	
ACC	ATP30	BUI	D	FLOYD	KCAR	META	NOBLE	ROH	SIMAT	SRICHA	THE	UTP	
AEC	B	CCET	DCON	FN	KCM	MJD	NPPG	RPH	SKN	SSC	THL	UVAN	
AI	BAT-3K	CHARAN	DCORP	GJS	KKC	MM	OHTL	SAFARI	SKR	SSP	THMUI	VIBHA	
AIT	BEAUTY	CHAYO	DIGI	GLAND	KWC	MORE	PERM	SAPPE	SMART	STAR	TPCH	VNG	
AJA	BFIT	CHOTI	EIC	GPI	KWG	NBC	PMTA	SAUCE	SMIT	SVH	TPOLY	VPO	

มีมาตรการป้องกัน ( Established )

ระดับ ( Level )	ผลการประเมิน
5 ขยายผลสู่ผู้ที่เกี่ยวข้อง	การแสดงให้เห็นถึงนโยบายที่ครอบคลุมถึงหุ้นส่วนทางธุรกิจที่ปรึกษา ตัวกลางหรือตัวแทนธุรกิจที่จะไม่มีส่วนเกี่ยวข้องกับการคอร์รัปชันทุกรูปแบบ
4 ได้รับการรับรอง	การแสดงให้เห็นถึงการนำไปปฏิบัติโดยมีการสอบทานความครบถ้วนเพียงพอของกระบวนการทั้งหมดจากคณะกรรมการตรวจสอบหรือผู้สอบบัญชีที่ ก.ล.ต. ให้ความเห็นชอบ การได้รับการรับรองเป็นสมาชิกแนวร่วมปฏิบัติของภาคเอกชนไทยในการต่อต้านทุจริต หรือได้ผ่านการตรวจสอบเพื่อให้ความเชื่อมั่นอย่างเป็นอิสระจากหน่วยงานภายนอก
3 มีมาตรการป้องกัน	การแสดงให้เห็นถึงระดับขอบเขตของนโยบายของบริษัท เช่น ไม่จ่ายเจ้าหน้าที่รัฐ ไม่มีส่วนเกี่ยวข้อง ต่อต้านผู้เกี่ยวข้อง การสื่อสารและมีกิจกรรมแก่พนักงาน เพื่อให้ความรู้เกี่ยวกับนโยบายและแนวปฏิบัติในการต่อต้านคอร์รัปชัน
2 ประกาศเจตนารมณ์	การแสดงให้เห็นถึงความมุ่งมั่นโดยการประกาศเจตนารมณ์เข้าเป็นแนวร่วมปฏิบัติ ( Collective Action Coalition ) ของภาคเอกชนไทยในการต่อต้านทุจริต
1 มีนโยบาย	การแสดงให้เห็นถึงคำมั่นจากผู้บริหารสูงสุดและขององค์กรโดยมติและนโยบายของคณะกรรมการในเรื่องการดำเนินธุรกิจที่จะไม่มีส่วนเกี่ยวข้องกับการคอร์รัปชัน

การเปิดเผยผลการประเมินดัชนีชี้วัดความคืบหน้าการป้องกันที่มีส่วนเกี่ยวข้องกับการทุจริตคอร์รัปชัน ( Anti-Corruption Progress Indicators ) ของบริษัทจดทะเบียนในตลาดหลักทรัพย์แห่งประเทศไทยซึ่งจัดทำโดยสถาบันไทยพัฒน์ เป็นการดำเนินการตามนโยบายและตามแผนพัฒนาความยั่งยืนสำหรับบริษัทจดทะเบียนของสำนักงานคณะกรรมการกำกับหลักทรัพย์และตลาดหลักทรัพย์ โดยผลการประเมินดังกล่าวของสถาบันไทยพัฒน์ อาศัยข้อมูลที่ได้รับจากบริษัทจดทะเบียนตามที่บริษัทจดทะเบียนได้ระบุในแบบแสดงข้อมูลเพื่อการประเมิน Anti-Corruption ซึ่งได้อ้างอิงข้อมูลมาจากแบบแสดงรายการข้อมูลประจำปี (แบบ 56-1) รายงานประจำปี (แบบ 56-2) หรือในบุคคลภายนอก โดยมีได้เป็นการประเมินการปฏิบัติของบริษัทจดทะเบียนในตลาดหลักทรัพย์แห่งประเทศไทย และมีได้ใช้ข้อมูลภายในเพื่อการประเมิน

เนื่องจากผลการประเมินดังกล่าวเป็นเพียงผลการประเมิน ณ วันที่ปรากฏในผลการประเมินเท่านั้น ดังนั้นผลการประเมินจึงอาจเปลี่ยนแปลงได้ภายหลังจากวันดังกล่าว หรือเมื่อข้อมูลที่เกี่ยวข้องมีการเปลี่ยนแปลง ทั้งนี้บริษัทหลักทรัพย์คิงส์ฟอร์ด จำกัด (มหาชน) มิได้ยืนยัน ตรวจสอบ หรือรับรองความถูกต้องครบถ้วนของผลการประเมินดังกล่าวแต่อย่างใด