



Set Index Data

Open	1,340.45		
High	1,341.57		
Low	1,327.17		
Closed	1,336.31		
Chg.	-9.03		
%Chg.	-0.67		
Value (mn)	97,248.89		
P/E(x)	24.15	Up	638
P/BV(x)	1.52	Unchanged	407
Yield (%)	3.73	Down	1,026
Market Cap (mn)	14,716.17		

SET 50 -100 - MAI - Futures Index

	Closed	chg.	(%)
SET 50	868.27	-9.82	-1.12
SET 100	1,932.44	-19.53	-1.00
S50_CON	867.50	-7.70	-0.88
MAI Index	315.29	0.20	0.06

Trading Breakdown : Daily

(Bt,m)	Buy	Sell	Net
Institution	6,929.82	11,507.02	-4,577.20
Broker Port	9,667.16	8,800.46	866.69
Foreign	35,331.97	33,095.83	2,236.14
Customer	45,319.93	43,845.57	1,474.36

Trading Breakdown : Month t o Date

(Bt,m)	Buy	Sell	Net
Institution	29,420.92	262.95	0.90
Broker Port	11,553.86	-159.92	-1.37
Foreign	6,296.85	110.56	1.79
Customer	25,520.88	171.28	0.68

World Markets Index

	Closed	Chg.	(%)
Dow Jones	29,080.17	-317.46	-1.08
NASDAQ	11,709.59	-76.84	-0.65
FTSE100	6,338.94	-43.16	-0.68
Nikkei	25,520.88	171.28	0.68
Hang Seng	26,169.38	-57.60	-0.22

Commodities

	Closed	Chg.	(%)
Oil: Brent	43.25	-0.01	-0.02
Oil: Dubai	42.37	0.01	0.03
Oil: Nymex	40.50	-0.41	-1.00
Gold	1,877.83	0.93	0.05
ZINC	2,647.50	13.00	0.49
BDIY Index	1,124.00	-17.00	-1.49

Cash Balance

5 ต.ค. - 13 พ.ย. 63	IP
12 ต.ค. - 20 พ.ย. 63	BEAUTY
26 ต.ค. - 04 ธ.ค. 63	AH
2 พ.ย. - 09 ธ.ค. 63	TRUBB
9 พ.ย. - 18 ธ.ค. 63	GL

Analysts

Apichai Raomanachai	No. 002939
Nopporn Chaykaew	No. 043964
Piyatatt Pasommanatsakul	No. 081741

Market Wrap-Up

- SET ปิดวันที่ 12 พ.ย.63 ปิด -9.03 จุด อยู่ที่ 1,336.31 จุด มูลค่าการซื้อขาย 97,248 ลบ. ต่างชาติซื้อ 2,236 ลบ. สถาบันขาย 4,577 ลบ. พอร์ตโบรกซื้อ 866 ลบ. ยอด NVDR มียอดซื้อสุทธิอยู่ที่ 4,136 ลบ. โดยมียอดซื้อหุ้น CPALL,PTT,PTTGC,MINT,AOT และมียอดขายหุ้น SAWAD,INTUCH,EGCO,ADVANC,MTC มูลค่า Short Sales อยู่ที่ระดับ 3,579 ลบ. หุ้นที่มีมูลค่า Short สูงคือ KBANK,MINT,AOT โดยนักลงทุนต่างประเทศมีสถานะ Short ใน Index Futures จำนวน 4,543 สัญญาและมียอด Long สะสมตั้งแต่ต้นปีอยู่ที่ 101,649 สัญญา นักลงทุนต่างชาติซื้อพันธบัตรจำนวน 12,132 ลบ.
- ตลาดหุ้นสหรัฐฯ Down Jones ปิด -1.08%, S&P500 -1.00%, Nasdaq -0.65% หุ้นกลุ่มอุตสาหกรรม ธนาคาร พลังงานปรับลดลง จากความกังวลสถานการณ์ระบาด Covid-19 ในสหรัฐฯ ส่งผลให้บางรัฐต้องใช้มาตรการล็อกดาวน์บางส่วน รายงานทางเศรษฐกิจนั้น ดัชนี CPI สหรัฐ ต.ค. ทรงตัว MoM จากคาด +0.10% และผู้ซื้อปรับสวัสดิการว่างงานรายสัปดาห์ ลดลงเป็นสัปดาห์ที่ 4 อยู่ที่ 709,000 ราย ตลาดหุ้นยุโรป Stoxx600 ปิด -0.88% หุ้นกลุ่มธนาคาร เดินทางปรับลดลงจากความกังวลไวรัสระบาดรอบ 2 ขณะที่เศรษฐกิจอังกฤษ ก.ย. ขยายตัว +1.1% น้อยกว่าคาดการณ์

Market View

- ดัชนีหุ้นสหรัฐฯ Down Jones วานนี้ชะลอตัวจากความกังวลต่อภาวะระบาด Covid-19 มีผู้ติดเชื้อรายวันเพิ่มขึ้น 1.59 แสน ราย ส่งผลให้บางรัฐเช่น แคลิฟอร์เนียประกาศเคอร์ฟิวส์เพื่อจำกัดเวลาออกนอกบ้าน, ซิคาโกให้ WFH เป็นเวลา 1 เดือน และนิวยอร์กสั่งเปิดให้บริการบาร์ ภัตตาคารในเวลา 4 ทุ่มและปิดโรงเรียน ขณะที่ประธานเฟด เจอโรม พาวเวลให้ความเห็นต่อข่าววัคซีนเป็นผลบวกระยะกลาง แต่ยังไม่มีความแน่นอนเกี่ยวกับการผลิต แจกจ่าย และประสิทธิภาพต่อกลุ่มต่าง ๆ ส่งผลให้เศรษฐกิจสหรัฐฯฟื้นตัวค่อนข้างช้าและนโยบายด้านการคลังจำเป็นต่อการกระตุ้นเศรษฐกิจ ส่งผลให้ดัชนีหุ้นเอเชียเข้าสู่อ่อนตัวลง สำหรับดัชนีหุ้นไทยวานนี้ปิด -0.67% ปริมาณการซื้อขาย 9.7 หมื่น ลบ. สถาบันขาย 4.5 พัน ลบ. ต่างชาติซื้อ 2.2 พัน ลบ. ถูกแรงขายจากกลุ่มขึ้นส่วนยานยนต์ ขนส่ง อสังหา แต่ได้แรงหนุนจากกลุ่มแพคเกจจิ้ง อิเล็กทรอนิกส์ tungmoo ยาง เริ่มฟื้นตัวจากความกังวลไวรัสระบาด ขณะที่รายงานกำไร บจ. Q3/63 ส่วนใหญ่กำไรมีแนวโน้มฟื้นตัว QoQ โดยกลุ่มอาหาร เช่น CPF รายงานกำไร Q3/63 อยู่ที่ 7.47 พัน ลบ. +23% YoY, +24% QoQ ได้ปัจจัยหนุนจากราคาหมู กุ้งที่เพิ่มขึ้น กลุ่มธนาคารวันนี้ขาดได้ปัจจัยหนุน หลัง ธปท.อนุมัติให้ธนาคารจ่ายเงินปันผลได้ไม่เกินอัตราจ่ายปี 62 และไม่เกิน 50% ของกำไรปี 63 หลังฐานการเงินกลุ่มธนาคารแข็งแกร่งมีอัตราเงินสำรอง 1.5 เท่าของสินเชื่อด้วยคุณภาพและ BIS เหลืออยู่ที่ 19.8%

Daily Strategy

- ดัชนี SET คาดชะลอตัวตามดัชนีภูมิภาคจากความกังวลระบาดไวรัส วางแนวรับที่ 1,320 - 1,320 แนวต้าน 1,340 - 1,350 แต่ได้แรงหนุนจากกลุ่มธนาคาร หลังธปท.อนุมัติให้จ่ายเงินปันผลได้ โดย TISCO คาดอัตราเงินปันผลปีนี้ที่ 7.60% , KKP 7.1% , SCB 4.6%, KTB 4.2% และ BBL 3.95%
- EPG* (ซื้อเก็งกำไร / ราคาเป้าหมาย Consensus 5.50 บาท) ประกาศผลการดำเนินงานไตรมาส 2Q63/64 ออกมามีกำไรสุทธิ 308 ล้านบาท (-5.9% YoY, +307%QoQ) หากตัดรายการพิเศษออกจะมีกำไรปกติ 265 ล้านบาท ดีกว่าที่ตลาดคาด รายได้จากแอร์โรดลาสปรับตัวดีขึ้นมากหลังรับคำสั่งซื้อจากลูกค้าโรงงานผลิตยานยนต์ที่เคยหยุดการผลิตไปในช่วง Lockdown กลับมาเดินเครื่องผลิตตามปกติ ส่วนอิตส์เทิร์นโพลีแพคได้รับประโยชน์จากบรรจุภัณฑ์อาหารฟื้นตัว แนวโน้มในระยะถัดไปคาดทยอยเห็นการฟื้นตัวต่อเนื่องด้วยแรงหนุนจากทั้ง 2 ธุรกิจดังกล่าว
- BCH (ทยอยซื้อสะสม ซื้อ / ราคาเป้าหมาย 17.90 บาท) คาดกำไรสุทธิงวดQ3/63ที่ 403.07 ลบ. (+0.25% YoY, +44.68% QoQ) ยังสามารถเติบโตได้ดีเห็นอกกลุ่ม ได้ปัจจัยหนุนจากการตรวจเชื้อCovid-19 โดยเราประเมินว่า Q3/63 จะมีการตรวจเชื้อรวมราว 80,000ราย สร้างรายได้ราว 260 ลบ.(อิงจากสมมติฐานที่ค่าLab 2,500บาท/ราย และค่า PPE ที่ 750บาท/ราย รวมเป็นค่าตรวจ 3,250บาท/ราย) ในขณะที่การทำASQจะสร้างรายได้ให้โรงพยาบาลราว 15,000-16,000 บาท/เคส โดยปัจจุบัน BCH ร่วมมือกับ 12 โรงรรมจำนวนหนึ่งสำหรับASQราว 1,500 ห้อง มีอัตราการใช้พักราว 60-70% นอกจากนี้ เราคาดว่า BCH จะได้รับปัจจัยหนุนจาก sentiment วัคซีนCovid-19จากมาเร็วกว่าคาด(จากสัดส่วนรายได้ผู้ป่วยต่างชาติราว12%)



Daily Key Factors

Oil Update (-) WTI Futures ๕.ค. ปิด @\$-0.33 อยู่ที่ \$41.12 /บาร์เรล Brent Futures ๕.ค. ปิด @\$-0.27 อยู่ที่ \$43.53 /บาร์เรล หลัง EIA รายงานสต็อกน้ำมันดิบสหรัฐสัปดาห์ที่ผ่านมาเพิ่มขึ้น 4.3 ล.บาร์เรล สวนทางคาดลดลง 3 ล.บาร์เรล ขณะโอเปกลดคาดการณ์อุปสงค์ความต้องการใช้น้ำมันปีนี้ลงอยู่ที่ 90 ล.บาร์เรล/วัน และปีหน้าที่ 96.3 ล.บาร์เรล/วัน

Gold Update (+) Gold Futures ๕.ค.ปิด +11.7 ดอลลาร์ อยู่ที่ 1,873.30 ดอลลาร์/ออนซ์ นักลงทุนกลับมากังวลต่อสถานการณ์ระบาดไวรัส ขณะที่ Dollar Index อ่อนค่า -0.09% อยู่ที่ 92.9628

Fund Flow (+) Fund Flow ต่างชาติในตลาด TIP วานนี้ซื้อสุทธิ +132.9 ล้านดอลลาร์สหรัฐ ซื้อหุ้นไทย +73.8 ล.ดอลลาร์สหรัฐ ซื้อหุ้นอินโด +18 ล.ดอลลาร์สหรัฐ และซื้อหุ้นฟิลิปปินส์ +41 ล.ดอลลาร์สหรัฐ

- (0) ค่าเงินบาทเข้าทรงตัวอยู่ที่ 30.20 บาทดอลลาร์สหรัฐ
- (-) ดัชนี BDI ปิด -17 จุด อยู่ที่ 1,124
- (-) ผลตอบแทนพันธบัตรสหรัฐ 10 ปี ลดลงอยู่ที่ 0.88%
- (0) ค่าเงินหยวน off-shore ทรงตัวอยู่ที่ 6.6151/USD
- (-) วานนี้สหรัฐรายงานผู้ติดเชื้อไวรัสเพิ่มขึ้น 159,973 ราย รวมอยู่ที่ 10,870,149 ราย เสียชีวิตเพิ่มขึ้น 1,149 ราย รวมอยู่ที่ 248,547 ราย / ฝรั่งเศสติดเชื้อเพิ่มขึ้น 33,172 ราย รวมอยู่ที่ 1,898,710 ราย (Worldometers)

Economic Calendar

ในประเทศ

5 พ.ย. กระทรวงพาณิชย์ แถลงสถานการณ์ด้านราคาสินค้าและบริการ สัปดาห์ที่ 3 สถานะธุรกิจตลาดทุนไทย แถลงผลสำรวจดัชนีความเชื่อมั่นนักลงทุน และอัปเดตสถานการณ์ลงทุน ตลาดหลักทรัพย์แห่งประเทศไทย (ตลท.) แถลงข้อมูลสรุปภาวะการซื้อขายหลักทรัพย์ สภาพอุตสาหกรรมแห่งประเทศไทย(ส.อ.ท.) แถลงดัชนีความเชื่อมั่นภาคอุตสาหกรรม, ยอดการผลิตและส่งออกรถยนต์ รถจักรยานยนต์ และชิ้นส่วนยานยนต์

ต่างประเทศ

- 9 พ.ย. EU คำกล่าวของ ลาการ์ดี (Lagarde) ประธานธนาคารกลางยุโรป
- 10 พ.ย. US แนวโน้มพลังงานระยะสั้นจากมุมมองของ EIA
US ตำแหน่งงานว่างเปิดใหม่จาก JOLTs (ก.ย.)
- 11 พ.ย. EU คำกล่าวของ ลาการ์ดี (Lagarde) ประธานธนาคารกลางยุโรป
- 12 พ.ย. US ดัชนีราคาผู้บริโภคพื้นฐาน (Core CPI) (เดือนต่อเดือน) (ต.ค.)
US จำนวนคนที่ยื่นขอรับสวัสดิการว่างงานครั้งแรก
US สินค้าคงคลังน้ำมันดิบ
- 13 พ.ย. US ดัชนีราคาผู้ผลิต (PPI) (เดือนต่อเดือน) (ต.ค.)

Theme Strategy

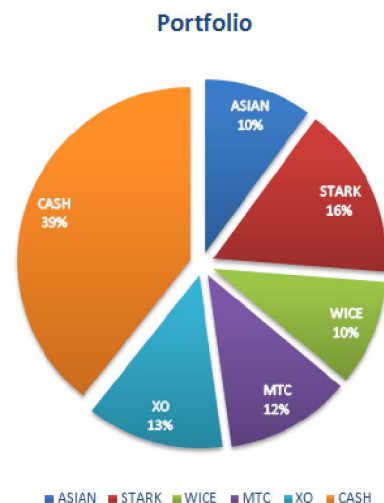
- (1) กลุ่ม Defensive Stock โรงไฟฟ้า BGRIM*, BPP*, GPSC*, GULF*ขนส่ง สาธารณะที่ราคา underperformed BTS*, BEM* อสังหาฯ ที่มีปันผลสูง AP*, NOBLE*, ORI*, ANAN*
- (2) กลุ่มกิจการบริโภคในประเทศรับมาตรการกระตุ้นของรัฐ ชี้อปดีมีคืน เครื่องดื่ม CBG*, ICHI*, OSP*, SAPPE*, CRC*, BJC
- (3) กลุ่มรับประโยชน์ ศก.ชะลอ NPL ในระบบเพิ่ม สินเชื่อส่วนบุคคล สินเชื่อ จำน่าทะเบียน CHAYO*, JMT*, SINGER*, MTC*, SAWAD*, AUCT*
- (4) ราคาถั่วเหลือง TVO* น้ำมันปาล์ม AIE*, GGC*, AI*, AMA*
- (5) กลุ่มสินค้าไอที J MART*, SYNEX*, SIS*
- (6) โรงพยาบาล (ผู้ป่วยต่างชาติ/การทำ ASQ และ HSQ) BDMS*, BCH

*หุ้นแนะนำเชิงกลยุทธ์ที่ยังไม่อยู่ใน Coverage ของฝ่ายวิจัย

Asset Allocation: Equity 50% Fixed Income 25% Alternative Investment etc. Gold 15% Cash 10%

Today Fundamental Research: -

Monthly Portfolio November 2020: ASIAN*, MTC*, STARK*, WICE*, XO*





ธปท.ไฟเขียวแบงก์ปันผล เงินกองทุน-สำรองแกร่ง! โบรกฯมองเป็นบวกกลุ่มแบงก์ TISCO BBL เด่น แบงก์ชาติเคาะกลุ่มธนาคารจ่ายเงินปันผลได้ แต่ต้องไม่เกินอัตราการจ่ายของปี 2562 และไม่เกิน 50% ของกำไรสุทธิปี 2563 เผยแบงก์มีอัตราปันจ่ายสูงลิ่ว หรือ 1.5 เท่าของสินเชื่อด้อยคุณภาพ และมี BIS ratio เฉลี่ย 19.8% ณ สิ้นงวดไตรมาส 3 ด้านนักวิเคราะห์มองเป็นปัจจัยบวกต่อกลุ่มแบงก์ จับตา TISCO BBL จ่ายเงินปันผลเด่นสุด(ข่าวหุ้น)

ไม่เนอร์ขาดทุนเหลือ 5.6 พันล้าน NHH ติดลบน้อยลง MINT แจ้งงบไตรมาส 3/63 ขาดทุนลดเหลือ 5.6 พันล้านบาท พื้นตัวจากไตรมาส 2/63 ที่ขาดทุนสูงสุด 8.4 พันล้านบาท ท่ามกลางโควิด-19 ฟาก NHH ขาดทุนลดลง หลังโรงแรมในพอร์ตรถกลับมาเปิดให้บริการแล้วราว 75%(ข่าวหุ้น)

CPF กำไรท่วม 7.4 พันล. รับราคาหมูพุ่ง-กุ้งขายดี ซีพีเอฟ เจ็ด! ประกาศงบไตรมาส 3/63 อวดกำไรสุทธิ 7,475 ล้านบาท เพิ่มขึ้น 23% รับราคาหมูพุ่ง-กุ้งขายดี หนุน 9 เดือนปีนี้มีกำไรสุทธิ 19,614 ล้านบาท โตแรง 36% ไชวอียิปต์ค้าสูงสุดเป็นประวัติการณ์ 61,658 ล้านบาท โตก้าวกระโดด 87% มั่นใจผลการดำเนินงานปีหน้าดีต่อเนื่อง จากการขยายธุรกิจและการเพิ่มปริมาณการผลิตในหลายประเทศ(ข่าวหุ้น)

BGRIM กำไรปกติ Q3 พิคสุด กำเงินสดล้นมือ 2 หมื่นล้าน BGRIM ทบสถิติสูงสุดเป็นประวัติการณ์ ไชวไตรมาส 3/63 มีกำไรปกติ 1,245 ล้านบาท เพิ่มขึ้น 13% จากกำลังการผลิตไฟฟ้าโตต่อเนื่อง-ลูกค้าอุตสาหกรรมฟื้นกลับสู่ภาวะปกติ ขณะที่สถานการณ์เงินแข็งแกร่ง กอดเงินสดกว่า 2 หมื่นล้านบาท ฟาก UAC อวด 9 เดือนปีนี้มีกำไรสุทธิ 163.55 ล้านบาท โต 44.78% ควักปันผลระหว่างกาลหุ้นละ 6 สตางค์(ข่าวหุ้น)

RT การันตีกำไรปีนี้นิวไฮ จ่อประมูลงาน 3 หมื่นล้าน ขวลิต ซีอีโอ RT ชี้ราคาหุ้นหลุดจอบ ไม่สะท้อนผลงานที่เติบโตโดดเด่น ย้ำพื้นฐานธุรกิจดี การันตีกำไรปีนี้ทำนิวไฮ ลั่นเป้ารายได้ปี 63 โต 10-15% หนุนแบ็กล็อกแน่น 4,200 ล้านบาท จ่อรับรู้ไตรมาส 4/63 กว่า 700 ล้านบาท พร้อมลุยประมูลงานเพิ่มอีก 3 หมื่นล้านบาท(ข่าวหุ้น)

SPCG รายได้ปีนี้ตามนัด 5 พันล้าน ตั้งเป้าปีหน้าโต 10% กำลังผลิตเกิน 390 เมกะ เอสพีซีจี มั่นใจรายได้ปีนี้โตเข้าเป้า 5 พันล้านบาท มีกำลังการผลิตไฟฟ้า 390 เมกะวัตต์ พร้อมวางเป้าปี 64 ปีมีรายได้เติบโตไม่ต่ำกว่า 10% ลุยใส่เงินลงทุนโซลาร์ฟาร์ม Ukujima ที่ญี่ปุ่นอีก 1,400 ล้านบาท พร้อม COD ก.ค. 66 ในราคา 40 เยนต่อหน่วย(ข่าวหุ้น)

สิริวัฒน์ภักดี'ทำรายการบิกลิตตปีเจซี'หมื่นล้าน ข้อมูลของสำนักงานคณะกรรมการกำกับหลักทรัพย์และตลาดหลักทรัพย์ (ก.ล.ต.) ระบุว่า เจริญ สิริวัฒน์ภักดี ประธานกรรมการและ คุณหญิงวรรณมา สิริวัฒน์ภักดี รองประธานกรรมการบริหาร บริษัท เบอร์ลี้อยุคเกอร์ จำกัด (มหาชน) หรือ BJC รายงานบิกลิตตซื้อ-ขายหุ้นระหว่างกัน จำนวน 316.5 ล้านหุ้น ที่ราคาหุ้นละ 33.50 บาท คิดเป็นมูลค่ารายการรวม 10,602.75 ล้านบาท (กรุงเทพธุรกิจ)

MINT กู้ผลงานพื้น Q3 ขาดทุนลดลงฐานการเงินแกร่ง MINT ผลงานไตรมาส 3/2563 พื้นตัวจากผลขาดทุนสุทธิลดลงเหลือ 5.6 พันล้านบาท จากไตรมาส 2/2563 ที่ขาดทุน 8.4 พันล้านบาท เ่งหาโอกาสเพิ่มรายได้ ลดค่าใช้จ่าย และติดตามฐานะทางการเงินและกระแสเงินสดอย่างใกล้ชิด(ทันหุ้น)

PTG ปริมาณขายน้ำมันพุ่ง กำไรไตรมาส 3 โตแรง 98% PTG รักษา มาร์เก็ตแชร์อันดับ 2 คาดปริมาณการจำหน่ายน้ำมันในไตรมาส 4/2563 จะเติบโต 8-12% หลังไตรมาส 3/2563 โตกว่า 98% ทะลุ 513 ล้านบาท คงเป้าขยายสาขา 50-100 สาขา ปรับงบประมาณลงทุนที่ 2,500-3,000 ล้านบาท คาด EBITDA ทั้งปี 2563 โตเพิ่ม 10-15%(ทันหุ้น)

SMT ชูเป้าอัตรายได้ 7.5 พันล. วางมหากดิลซื้อกิจการหนุนSMT ปักธงปี 2564 รายได้รวมเติบโต 50% และ 2,600 ล้านบาท ตามฐานลูกค้าที่ขยายตัวเพิ่มขึ้น ชูปี 2568 รายได้ทะยาน 7,500 ล้านบาท จากการลงทุนซื้อธุรกิจ (M&A) โดยขนาดของการลงทุนไม่เกิน 1,000 ล้านบาทต่อปี ด้านผลงานไตรมาส 4/2563 คาดเติบโตดีต่อเนื่องจากไตรมาสก่อนหน้า มั่นใจสิ้นปีรายได้รวม 1,974 ล้านบาท(ทันหุ้น)

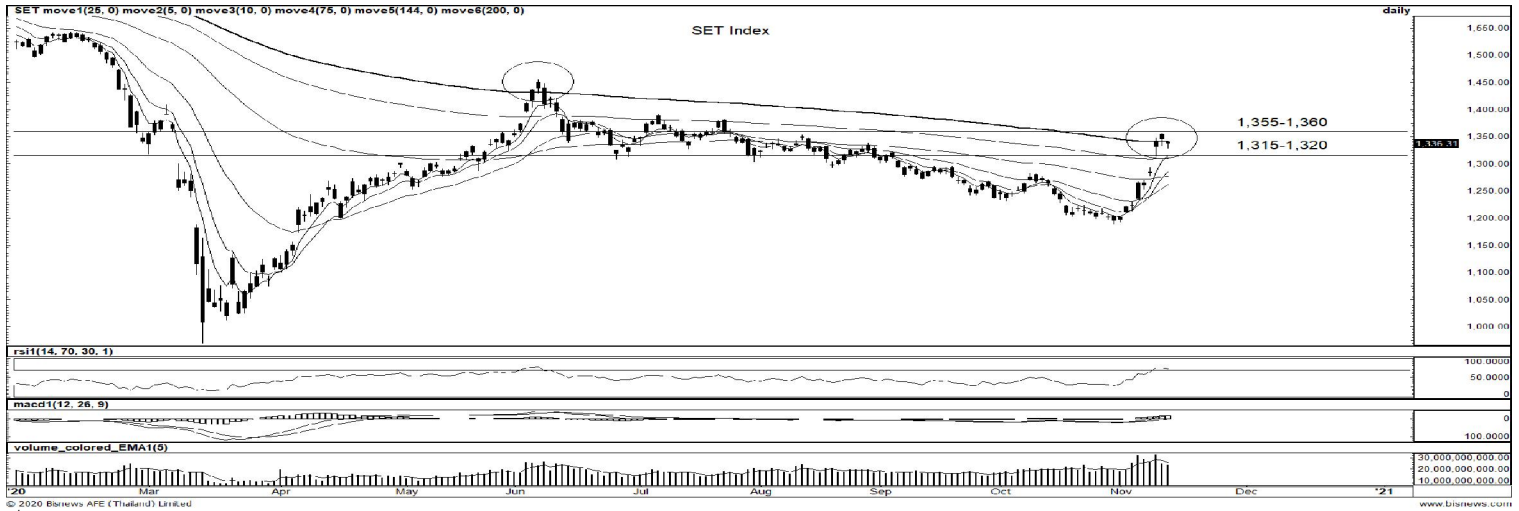
TCAP ฐานทุนแกร่ง โบรกเคาะเป้า 38 บ. บมจ.ทุนธนาชาติ หรือ TCAP โชว์ผลการดำเนินงานไตรมาส 3 ปี 2563 และผลการดำเนินงานงวด 9 เดือน ปี 2563 โดยกำไรสุทธิงวด 9 เดือน ปรับตัวลดลง 6% เนื่องจากภาวะเศรษฐกิจที่ไม่เอื้ออำนวย แต่อย่างไรก็ตาม ฐานะการเงินยังคงแข็งแกร่งจากเงินสดคงเหลือที่ยังอยู่ประมาณ 15,000 ล้านบาท(ทันหุ้น)

SAPPE งบ Q3 ทำ New High ใหม่ รายได้พุ่งกว่า 14.6%-ต้นพอร์ตโต "บมจ.เซ็ปเป้" หรือ SAPPE โชว์ผลงานไตรมาส 3/2563 ทำรายได้ 954.2 ล้านบาท เติบโตจากช่วงเดียวกันของปีก่อน 14.6% และกำไรสุทธิ 134.6 ล้านบาท เติบโตจากช่วงเดียวกันของปีก่อน 32.8% เนื่องจากพฤติกรรมผู้บริโภคเปลี่ยนแปลงเลือกรับประทานอาหารและเครื่องดื่มเพื่อสุขภาพมากยิ่งขึ้น ต้นพอร์ตเครื่องดื่ม Functional Drinks เติบโต คาดรายได้ทั้งปีทำได้ไม่ต่ำกว่าปี 2562 (ทันหุ้น)

โบรกชี้หุ้นขนาดกลางเด่น เป้าหมายต่างชาติซื้อ ราคามีอัฟไซค์ งบสดใส หลังราคาหุ้นบิกแคปพุ่งแรง "ซีจีเอส-ซีไอเอ็ม" แนะนำลงทุนหุ้นขนาดกลางเป้าหมายต่างชาติซื้อ-ราคาหุ้นมีอัฟไซค์หลังหุ้นใหญ่ตัวขึ้นแรง เหตุเชื่อแนวโน้มฟื้นตัว โฟลว์ยังไหลเข้า แม้ระยะสั้นมีปัจจัยเอ็มเอสซีโอดลดน้ำหนักหุ้นไทย "เอเชียพลัส" ลั่นไตรมาส 4/63 เน้นลงทุนหุ้นกลางเล็ก-หุ้นงบเติบโต

'ไมเนอร์'พลิกกำไรปีหน้า ลุ้นวัดขึ้น-หารายได้ใหม่ "ไมเนอร์" คาดแนวโน้มธุรกิจไตรมาส 4 ปี 63 พื้นตัว หวังกระแสเงินสดรับ-กำไรพลิกเป็นบวกปี 64 เหตุมีวัดขึ้นป้องกันโควิด-คุมค่าใช้จ่ายต่อเนื่อง รวมถึงหากโอกาสสร้างรายได้ใหม่ ขณะที่ไตรมาส 3 ปี 63 ขาดทุน 5.5 พันล้านบาท ลดลง 223% จากช่วงเดียวกันปีก่อนที่ 4.5 พันล้านบาท ส่งผลให้งวด 9 เดือนขาดทุน 1.5 หมื่นล้านบาท (กรุงเทพธุรกิจ)

ข้อมูลในเอกสารฉบับนี้ รวบรวมมาจากแหล่งข้อมูลที่น่าเชื่อถือ อย่างไรก็ดี บริษัทหลักทรัพย์ คิงส์ฟอร์ด จำกัด (มหาชน)ไม่สามารถที่จะยืนยันหรือรับรองความถูกต้องของข้อมูลเหล่านี้ได้ ไม่ว่าประการใด ๆ บทวิเคราะห์ในเอกสารนี้ จัดทำขึ้นโดยอ้างอิงหลักเกณฑ์ทางวิชาการเกี่ยวกับหลักการวิเคราะห์ และมีได้เป็นการชี้แนะ หรือเสนอแนะให้ซื้อหรือขายหลักทรัพย์ใด ๆ การตัดสินใจซื้อหรือขายหลักทรัพย์ใด ๆ ของผู้อ่าน ไม่ว่าจะเกิดจากการอ่านบทความในเอกสารนี้หรือไม่ก็ตาม ล้วนเป็นผลจากการใช้วิจารณญาณของผู้อ่าน โดยไม่มีส่วนเกี่ยวข้องกับคิงส์ฟอร์ด จำกัด บริษัทหลักทรัพย์ คิงส์ฟอร์ด จำกัด (มหาชน) ไม่ว่ากรณีใด

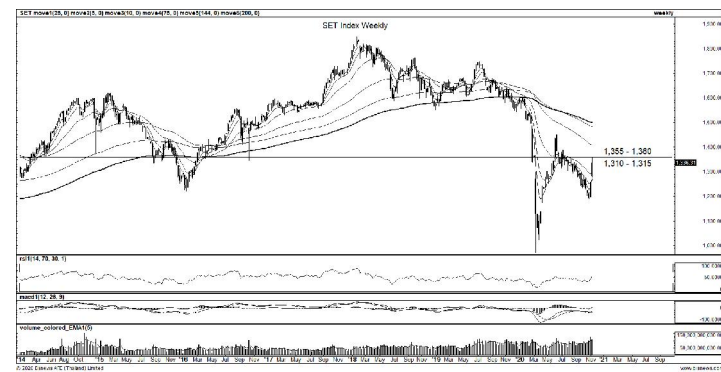


ที่มา: Bisnews, TF daily

Resistance	1,355 - 1,360
Support	1,315 - 1,320

SET Daily: ย่อสลับตั้ง

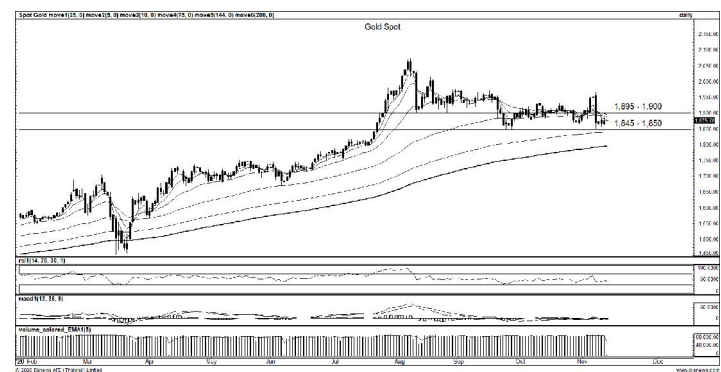
กลยุทธ์การลงทุน แท่งเทียนวันนี้ปิดแท่งแดงแบบมีไส้พร้อม Vol ชะลดตัวลง แนวโน้มยังมีโอกาสย่อลงต่อ มีแนวรับ 1,315-1,320 จุด ยืนได้ลุ้นฟื้นตัว โดยมีแนวต้านหลัก 1,355-1,360 จุด



ที่มา: Bisnews, TF weekly

SET Weekly: รอคอยเพิ่มการพลิกตัวเป็นขาขึ้น

กลยุทธ์การลงทุน แท่งเทียนอยู่ในโหมดการรีบาวด์ด้วยปริมาณการซื้อขายไหลเข้ามาแน่นตลอดทั้งสัปดาห์ เม็ดเงินต่างชาติยังมีแนวโน้มกลับเข้าตลาด EM ระยะถัดไปลุ้นแกว่งขึ้นพลิกเป็นขาขึ้น ประเมินแนวรับ 1,310-1,315 จุด โดยมีแนวต้านที่ 1,355-1,360 จุด



ที่มา: Bisnews, TF daily

Gold Spot: Sideway รอจังหวะเก็งกำไรทางฝั่ง Long

กลยุทธ์การลงทุน แท่งเทียนพยายามรักษาสถานเหนือแนวรับบริเวณ 1,845-1,850 USD/Oz ระยะสั้นยังเป็นรูปแบบการแกว่ง Sideway ออกข้าง หากยืนได้ลุ้นเก็งกำไรทางฝั่ง Long โดยมีแนวต้าน 1,895-1,900 USD/Oz

Resistance	1,895 - 1,900
Support	1,845 - 1,850

Technical Analyst

Apichai Raomanachai No. 002939

Asst. Technical Analyst

Nopporn Chaykaew No. 043964

ข้อมูลในเอกสารฉบับนี้ รวบรวมมาจากแหล่งข้อมูลที่น่าเชื่อถือ อย่างไรก็ดี บริษัทหลักทรัพย์ คิงส์ฟอร์ด จำกัด (มหาชน) ไม่สามารถที่จะยืนยันหรือรับรองความถูกต้องของข้อมูลเหล่านี้ได้ ไม่ว่าประการใด ๆ บทวิเคราะห์ในเอกสารนี้ จัดทำขึ้นโดยอ้างอิงหลักเกณฑ์ทางวิชาการเกี่ยวกับหลักการวิเคราะห์ และมีได้เป็นการชี้แนะ หรือเสนอแนะให้ซื้อหรือขายหลักทรัพย์ใด ๆ การตัดสินใจซื้อหรือขายหลักทรัพย์ใด ๆ ของผู้อ่าน ไม่ว่าจะเกิดจากการอ่านบทความในเอกสารนี้หรือไม่ก็ตาม ล้วนเป็นผลจากการใช้วิจารณญาณของผู้อ่าน โดยไม่มีส่วนเกี่ยวข้องกับบริษัทฯ ใด ๆ บริษัทหลักทรัพย์ คิงส์ฟอร์ด จำกัด (มหาชน) ไม่มีการฉ้อโกง



ที่มา : BISNEWS

COM7

Resistance 43.00-44.00

Support 39.00

แนะนำซื้อแก๊งกำไร แท่งเทียนลงมาพักตัวไม่หลุด EMA 75 วัน แล้วเกิดแรงซื้อกลับ สัญญาณ RSI พื้นตัว ลุ้นราคาขยับต่อวางเป้าหมายแนวต้านแรก 43.00-44.00 บาท ตามลำดับ ส่วนแนวรับอยู่ที่ 39.00 บาท วางจุด Stop Loss 37.50 บาท



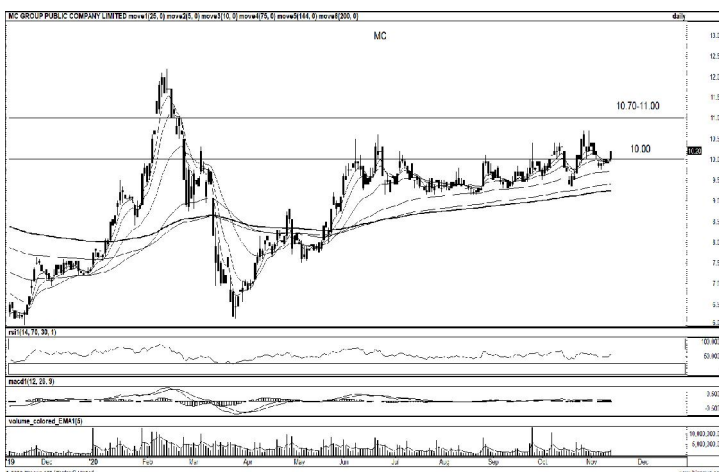
ที่มา : BISNEWS

KKP

Resistance 44.00-45.00

Support 41.00

แนะนำซื้อแก๊งกำไร แท่งเทียนทำจิ้งหะพักตัวบนเส้นค่าเฉลี่ยระยะสั้น พร้อมปริมาณการซื้อขายทยอยเข้าสะสม เบื้องต้นหากย่อตัวมีแนวรับ 41.00 บาท หากยืนได้มีเป้าหมายแนวต้านการขึ้นต่อที่ 44.00-45.00 บาท ตามลำดับ โดยกำหนดจุด Stop Loss 40.00 บาท



ที่มา : BISNEWS

MC

Resistance 10.70-11.00

Support 10.00

แนะนำซื้อแก๊งกำไร แท่งเทียนแก่ง sideway สร้างฐานเหนือเส้นค่าเฉลี่ยระยะสั้น พร้อมสัญญาณบวกของแรงซื้อไหลเข้าสะสม ระยะถัดไปคาดเห็นการทยอยขึ้นทดสอบเป้าหมายแนวต้าน 10.70-11.00 บาท ส่วนแนวรับอยู่ที่ 10.00 บาท โดยมีจุด Stop Loss 9.80 บาท

Technical Analyst

Apichai Raomanachai No. 002939

Asst. Technical Analyst

Nopporn Chaykaew No. 043964

ข้อมูลในเอกสารฉบับนี้ รวบรวมมาจากแหล่งข้อมูลที่น่าเชื่อถือ อย่างไรก็ดี บริษัทหลักทรัพย์ คิงส์ฟอร์ด จำกัด (มหาชน) ไม่สามารถที่จะยืนยันหรือรับรองความถูกต้องของข้อมูลเหล่านี้ได้ ไม่ว่าประการใด ๆ บทวิเคราะห์ในเอกสารนี้ จัดทำขึ้นโดยอ้างอิงหลักเกณฑ์ทางวิชาการเกี่ยวกับหลักการวิเคราะห์ และมีได้เป็นการชี้แนะ หรือเสนอแนะให้ซื้อหรือขายหลักทรัพย์ใด ๆ การตัดสินใจซื้อหรือขายหลักทรัพย์ใด ๆ ของผู้อ่าน ไม่ว่าจะเกิดจากการอ่านบทความในเอกสารนี้หรือไม่ก็ตาม ล้วนเป็นผลจากการใช้วิจารณญาณของผู้อ่าน โดยไม่มีส่วนเกี่ยวข้องกับบริษัทฯ ใด ๆ กับ บริษัทหลักทรัพย์ คิงส์ฟอร์ด จำกัด (มหาชน) ไม่ว่ากรณีใด

SET50 Index Futures



KINGSFORD

Series	Close	Chg	Vol. Contracts	OI	OI Chg	Theoretical	Basis	Premium Discount
S50X20	867.50	-7.7	89	182	7	867.10	-0.77	0.40
S50Z20	866.10	-11.7	266,860	359,262	7,617	864.44	-2.17	1.66
S50F21	869.00	-5.8	67	92	33	861.94	0.73	7.06
S50H21	861.90	-11.2	24,890	31,383	2,082	856.86	-6.37	5.04
S50M21	857.40	-11.5	2,957	7,284	335	849.29	-10.87	8.11
S50U21	852.90	-11.5	1,470	2,943	232	841.63	-15.37	11.27

Currency Futures



ที่มา: Kingsford Research

	Last	Change	Volume	OI
RTXUSTB	30.19	-0.01	2	
USDZ20	30.27	-0.02	1,890	183
USDZ20	30.26	0.00	5,103	37,113
USDF21	30.28	0.02	990	100
USDH21	30.29	0.03	1,815	14,012

Source: BISNEWS

ภาพการลงทุนระยะสั้น

ภาพหลักแนวโน้มเงินบาทยังคงแข็งค่า เบื้องต้นแนะนำ USDZ20 เคลื่อนไหวในกรอบรอบแนวต้านที่ 30.33 และแนวรับที่บริเวณ 30.19 แนะนำเก็งกำไรฝั่ง Short แต่หาก USDZ20 ทะลุแนวต้าน แนะนำให้ Follow Long

	Last	Support	Resistance
RTXUSTB	30.19	30.13	30.32
USDZ20	30.26	30.19	30.33
USDH21	30.29	30.19	30.33

Source: Kingsford Securities

ข้อมูลในเอกสารฉบับนี้ รวบรวมมาจากแหล่งข้อมูลที่น่าเชื่อถือ อย่างไรก็ตาม บริษัทหลักทรัพย์ คิงส์ฟอร์ด จำกัด (มหาชน) ไม่สามารถที่จะยืนยันหรือรับรองความถูกต้องของข้อมูลเหล่านี้ได้ ไม่ว่าประการใด ๆ บทวิเคราะห์ในเอกสารนี้ จัดทำขึ้นโดยอ้างอิงหลักเกณฑ์ทางวิชาการเกี่ยวกับหลักการวิเคราะห์ และมีได้เป็นการชี้แนะ หรือเสนอแนะให้ซื้อหรือขายหลักทรัพย์ใด ๆ การตัดสินใจซื้อหรือขายหลักทรัพย์ใด ๆ ของผู้อ่าน ไม่ว่าจะเกิดจากการอ่านบทความในเอกสารนี้หรือไม่ก็ตาม ล้วนเป็นผลจากการใช้วิจารณญาณของผู้อ่าน โดยไม่มีส่วนเกี่ยวข้องกับหรือผูกพันใด ๆ กับ บริษัทหลักทรัพย์ คิงส์ฟอร์ด จำกัด (มหาชน) ไม่ว่ากรณีใด

Block Trade Signal

Top 30 Open Interest VS %Price Change in 30 Day

STOCK	OI	%Price Chg in 30 Day
KBANK	4,864	28.72%
TOP	2,027	25.69%
TASCO	5,919	25.33%
SCB	12,204	23.74%
PTTGC	3,659	22.70%
IRPC	40,182	22.12%
BBL	1,907	19.58%
AOT	12,200	18.34%
GPSC	4,698	17.67%
MINT	30,351	16.92%
KTC	41,357	16.56%
TMB	45,642	16.47%
KKP	2,928	15.54%
BH	519	15.18%
CPN	969	15.08%
PTT	79,202	15.04%
BAY	140	13.71%
SPRC	11,790	13.56%
BDMS	7,532	13.44%
PTTEP	841	13.31%
SAWAD	4,226	12.82%
KTB	25,200	12.57%
EPG	3,580	12.29%
BANPU	66,418	12.21%
GULF	10,425	12.10%
MTC	2,694	12.08%
SIRI	41,100	11.67%
BCP	785	10.97%
BGRIM	4,544	10.92%
CENDEL	2,427	10.70%
ESSO	4,511	10.24%

ที่มา: Kingsford Research

Daily Top OI Change Daily VS Top 5 Day OI Change

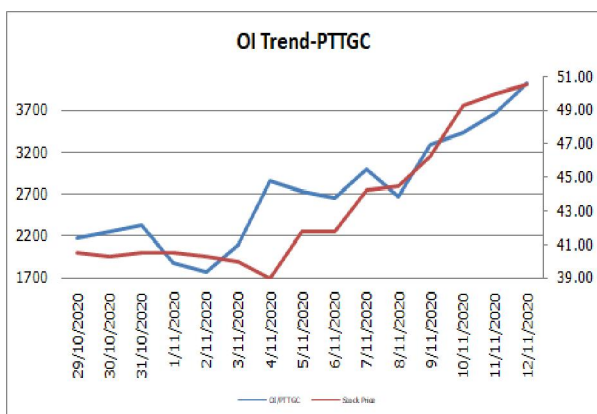
STOCK	OI	%Daily Top OI Change	STOCK	OI	%5 Day Top OI Change
SGP	1,000	100.00%	SGP	1,000	4900.00%
TTA	1,171	82.40%	SPALI	943	773.15%
KBANK	6,505	33.74%	HANA	1,176	211.94%
ADVANC	3,171	33.07%	BAY	138	206.67%
STA	8,842	28.46%	MEGA	78	188.89%
CKP	5,845	28.01%	BGRIM	4,121	183.43%
MEGA	78	27.87%	VGI	31,071	119.09%
IVL	6,349	22.05%	ESSO	5,018	116.29%
CENDEL	2,846	17.26%	GUNKUL	32,965	115.12%
TCAP	1,885	15.93%	SAWAD	4,595	110.88%
CHG	3,720	15.53%	AAV	14,509	100.43%
DTAC	2,355	14.15%	EGCO	1,182	75.11%
THCOM	8,071	14.06%	TCAP	1,885	59.34%
BCP	891	13.50%	ADVANC	3,171	54.68%
BEAUTY	18,418	12.18%	AOT	11,313	52.34%
SPALI	943	11.86%	PTTGC	4,015	50.71%

ที่มา: Kingsford Research

STOCK	OI	%Daily Top OI Change	STOCK	OI	%5 Day Top OI Change
BCPG	1,107	-26.54%	KCE	2,032	-52.17%
HANA	1,176	-24.23%	PTTEP	831	-49.24%
KCE	2,032	-15.44%	TASCO	5,815	-48.79%
HMPRO	2,187	-12.20%	AMATA	344	-46.42%
STEC	2,805	-9.60%	BBL	2,002	-45.27%
BGRIM	4,121	-9.31%	CPN	989	-45.21%
AOT	11,313	-7.27%	BCPG	1,107	-44.20%
TISCO	1,441	-6.43%	TMB	46,075	-44.07%
EA	5,308	-5.79%	LH	5,915	-34.99%
CPALL	13,889	-5.08%	BH	549	-30.24%
PSL	9,205	-5.06%	BCH	3,520	-27.79%
COM7	4,286	-4.52%	BDMS	7,757	-27.22%
SUPER	163,871	-4.10%	TISCO	1,441	-25.61%
TU	5,778	-4.07%	EPG	3,580	-21.80%

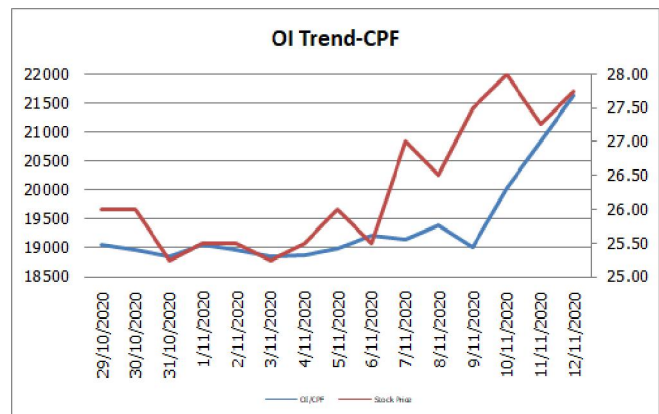
ที่มา: Kingsford Research

ทิศทาง OI/ราคาดัชนีที่น่าจับตามอง



PTTGC-สถานะ Long กำลังได้เปรียบ

Resistance 51.50 บาท, Support 49.75 บาท Stop Loss 49.25 บาท



CPF-สถานะ Long กำลังได้เปรียบ

Resistance 28.75-29.25 บาท, Support 27.00-27.50 บาท Stop Loss 26.50 บาท

ข้อมูลในเอกสารฉบับนี้ รวบรวมมาจากแหล่งข้อมูลที่น่าเชื่อถือ อย่างไรก็ตาม บริษัทหลักทรัพย์ คิงส์ฟอร์ด จำกัด (มหาชน) ไม่สามารถที่จะยืนยันหรือรับรองความถูกต้องของข้อมูลเหล่านี้ได้ ไม่ว่าประการใด ๆ บทวิเคราะห์ในเอกสารนี้ จัดทำขึ้นโดยอ้างอิงหลักเกณฑ์ทางวิชาการเกี่ยวกับหลักการวิเคราะห์ และมีได้เป็นการชี้แนะ หรือเสนอแนะให้ซื้อหรือขายหลักทรัพย์ใด ๆ การตัดสินใจซื้อหรือขายหลักทรัพย์ใด ๆ ของผู้อ่าน ไม่ว่าจะเกิดจากการอ่านบทความในเอกสารนี้หรือไม่ก็ตาม ล้วนเป็นผลจากการใช้วิจารณญาณของผู้อ่าน โดยไม่มีส่วนเกี่ยวข้องกับหรือผูกพันใด ๆ กับ บริษัทหลักทรัพย์ คิงส์ฟอร์ด จำกัด (มหาชน) ไม่มีการเฝ้า

Short Sales



KINGSFORD

มูลค่าการขายชอร์ต ณ วันที่ 12 พฤศจิกายน 2563

หลักทรัพย์	ปริมาณหุ้นที่ขายชอร์ต (หุ้น)	มูลค่าการขายชอร์ต (บาท)	%เทียบมูลค่าซื้อขายตลาดรวม
AAV	7,500	13,375.00	0.02%
ADVANC	272,800	48,482,850.00	1.94%
ADVANC-R	128,300	22,781,750.00	0.91%
AEONTS-R	46,700	6,636,800.00	3.68%
AI	165,300	369,282.00	0.35%
AMATA	743,800	9,886,360.00	7.50%
AMATA-R	36,200	474,220.00	0.36%
AOT	2,461,000	162,222,625.00	4.13%
AOT-R	1,455,900	95,557,550.00	2.44%
AP	71,200	473,480.00	0.58%
AP-R	400	2,655.00	0.00%
AU	10,000	91,750.00	1.09%
AWC	5,647,200	22,858,616.00	4.73%
BAM	722,400	16,164,630.00	2.54%
BAM-R	480,200	10,756,480.00	1.69%
BANPU	2,400,200	17,471,220.00	3.26%
BANPU-R	1,000,700	7,247,790.00	1.36%
BBL	662,600	74,273,200.00	6.28%
BBL-R	36,500	4,142,750.00	0.35%
BCH	30,800	443,520.00	0.27%
BCH-R	925,400	13,468,780.00	8.23%
BCP	8,000	135,200.00	0.23%
BCP-R	12,100	203,430.00	0.35%
BCPG	2,273,200	29,343,050.00	14.58%
BCPG-R	33,400	434,200.00	0.21%
BDMS	3,048,600	65,182,250.00	3.97%
BDMS-R	2,260,600	48,480,050.00	2.95%
BEM	895,600	8,142,730.00	4.13%
BEM-R	110,700	1,007,240.00	0.51%
BFIT	5,100	140,250.00	0.25%
BGRIM	1,049,700	50,392,225.00	9.27%
BGRIM-R	728,100	35,016,650.00	6.43%
BH	225,400	24,219,100.00	5.21%
BH-R	3,300	355,800.00	0.08%
BJC	90,300	3,059,875.00	2.74%
BJC-R	172,900	5,842,850.00	5.25%
BLA-R	228,700	4,105,220.00	5.40%
BLAND-R	200	204	0.00%
BPP	211,600	3,060,440.00	1.89%
BTS	3,987,800	40,099,700.00	7.49%
BTS-R	366,100	3,667,290.00	0.69%
CBG	243,600	28,554,000.00	3.53%
CENTEL	750,600	17,396,980.00	7.47%
CENTEL-R	55,400	1,311,760.00	0.55%
CHG	480,000	1,209,012.00	1.99%
CHG-R	254,200	640,584.00	1.05%
CK	838,100	14,668,380.00	9.42%
CK-R	53,100	938,360.00	0.60%
CKP	294,800	1,451,216.00	0.41%
CKP-R	3,550,200	17,180,278.00	4.90%
COM7	105,200	4,239,250.00	0.83%
COM7-R	461,700	18,532,125.00	3.65%
CPALL	1,494,600	93,715,625.00	3.61%
CPALL-R	10,500	653,625.00	0.03%

ข้อมูลในเอกสารฉบับนี้ รวบรวมมาจากแหล่งข้อมูลที่น่าเชื่อถือ อย่างไรก็ตาม บริษัทหลักทรัพย์ คิงส์ฟอร์ด จำกัด (มหาชน) ไม่สามารถที่จะยืนยันหรือรับรองความถูกต้องของข้อมูลเหล่านี้ได้ ไม่ว่าประการใด ๆ บทวิเคราะห์ในเอกสารนี้ จัดทำขึ้นโดยอ้างอิงหลักเกณฑ์ทางวิชาการเกี่ยวกับหลักการวิเคราะห์ และมีได้เป็นการชี้แนะ หรือเสนอแนะให้ซื้อหรือขายหลักทรัพย์ใด ๆ การตัดสินใจซื้อหรือขายหลักทรัพย์ใด ๆ ของผู้อ่าน ไม่ว่าจะเกิดจากการอ่านบทความในเอกสารนี้หรือไม่ก็ตาม ล้วนเป็นผลจากการใช้วิจารณญาณของผู้อ่าน โดยไม่มีส่วนเกี่ยวข้องกับหรือผูกพันใด ๆ กับ บริษัทหลักทรัพย์ คิงส์ฟอร์ด จำกัด (มหาชน) ไม่ว่ากรณีใด

Short Sales



KINGSFORD

มูลค่าการขายชอร์ต ณ วันที่ 12 พฤศจิกายน 2563

หลักทรัพย์	ปริมาณหุ้นที่ขายชอร์ต (หุ้น)	มูลค่าการขายชอร์ต (บาท)	%เทียบมูลค่าซื้อขายตลาดรวม
CPF	1,075,400	29,818,075.00	2.86%
CPF-R	521,200	14,463,300.00	1.39%
CPN	308,900	15,365,425.00	2.41%
CPN-R	58,400	2,895,000.00	0.46%
CRC	481,800	14,949,875.00	2.62%
DCC-R	300	690	0.00%
DELTA	15,000	2,601,000.00	0.34%
DOHOME	68,500	921,400.00	0.66%
DOHOME-R	487,000	6,542,840.00	4.69%
DTAC	195,900	6,624,900.00	1.86%
DTAC-R	1,052,100	34,946,225.00	10.00%
E1VFN3001	1,045,864	21,192,821.60	87.75%
EA	296,500	13,257,225.00	3.53%
EA-R	28,600	1,289,000.00	0.34%
EGCO	64,200	12,520,250.00	2.57%
EGCO-R	51,800	9,972,700.00	2.08%
EPG-R	52,700	279,875.00	2.29%
ESSO	366,500	2,532,060.00	1.53%
ESSO-R	76,100	525,090.00	0.32%
GFPT	200,000	2,430,000.00	8.99%
GFPT-R	87,000	1,052,800.00	3.91%
GLOBAL	411,100	6,674,140.00	4.74%
GPSC	672,700	45,492,875.00	4.56%
GPSC-R	220,600	14,926,300.00	1.50%
GULF	1,254,600	43,323,550.00	5.68%
GULF-R	1,226,800	42,370,100.00	5.55%
GUNKUL	597,600	1,375,680.00	3.59%
GUNKUL-R	100	230	0.00%
HANA	43,300	1,615,175.00	0.24%
HANA-R	44,900	1,672,525.00	0.25%
HMPRO	1,169,800	17,404,940.00	3.96%
HMPRO-R	4,778,400	70,633,050.00	16.19%
ICHI	46,200	526,530.00	0.26%
INTUCH	273,600	14,907,725.00	2.40%
INTUCH-R	429,500	23,474,975.00	3.77%
IRPC	5,605,300	14,069,804.00	4.04%
IVL	1,552,000	41,651,725.00	3.55%
IVL-R	669,400	17,963,925.00	1.53%
JAS	1,828,400	5,262,360.00	4.64%
JAS-R	111,800	322,486.00	0.28%
JMART	203,000	3,363,050.00	0.50%
JMT	86,900	2,932,875.00	0.97%
KBANK	2,358,600	212,089,350.00	3.14%
KBANK-R	3,802,200	342,631,650.00	5.06%
KCE	201,200	7,469,700.00	0.70%
KCE-R	1,596,300	58,876,500.00	5.54%
KKP	42,000	1,751,425.00	0.66%
KKP-R	90,500	3,788,100.00	1.43%
KTB	950,900	9,258,410.00	2.36%
KTB-R	737,300	7,152,540.00	1.83%
KTC	275,800	12,055,575.00	6.61%
KTC-R	16,500	715,525.00	0.40%
LH	1,019,900	7,525,770.00	1.68%
LH-R	1,130,100	8,252,430.00	1.86%
M	2,100	106,950.00	0.27%

ข้อมูลในเอกสารฉบับนี้ รวบรวมมาจากแหล่งข้อมูลที่น่าเชื่อถือ อย่างไรก็ตาม บริษัทหลักทรัพย์ คิงส์ฟอร์ด จำกัด (มหาชน) ไม่สามารถที่จะยืนยันหรือรับรองความถูกต้องของข้อมูลเหล่านี้ได้ ไม่ว่าประการใด ๆ บทวิเคราะห์ในเอกสารนี้ จัดทำขึ้นโดยอ้างอิงหลักเกณฑ์ทางวิชาการเกี่ยวกับหลักการวิเคราะห์ และมีได้เป็นการชี้แนะ หรือเสนอแนะให้ซื้อหรือขายหลักทรัพย์ใด ๆ การตัดสินใจซื้อหรือขายหลักทรัพย์ใด ๆ ของผู้อ่าน ไม่ว่าจะเกิดจากการอ่านบทความในเอกสารนี้หรือไม่ก็ตาม ล้วนเป็นผลจากการใช้วิจารณญาณของผู้อ่าน โดยไม่มีส่วนเกี่ยวข้องกับหรือผูกพันใด ๆ กับ บริษัทหลักทรัพย์ คิงส์ฟอร์ด จำกัด (มหาชน) ไม่ว่ากรณีใด

Short Sales



KINGSFORD

มูลค่าการขายชอร์ต ณ วันที่ 12 พฤศจิกายน 2563

หลักทรัพย์	ปริมาณหุ้นที่ขายชอร์ต (หุ้น)	มูลค่าการขายชอร์ต (บาท)	%เทียบมูลค่าซื้อขายตลาดรวม
MAJOR	10,000	158,000.00	0.69%
MAJOR-R	12,500	197,030.00	0.86%
MBK-R	500	5,880.00	0.02%
MEGA	10,500	340,500.00	0.92%
MEGA-R	32,800	1,053,650.00	2.89%
MINT	7,725,300	175,478,620.00	4.93%
MINT-R	7,034,400	159,043,140.00	4.49%
MTC	254,400	14,702,850.00	2.13%
MTC-R	352,100	20,192,950.00	2.95%
ORI	52,100	380,330.00	0.72%
ORI-R	70,500	517,170.00	0.98%
OSP	71,900	2,651,800.00	0.38%
OSP-R	628,900	23,383,425.00	3.34%
PLANB	258,600	1,525,360.00	1.65%
PLANB-R	162,200	978,035.00	1.03%
PRM	112,800	861,670.00	0.38%
PRM-R	328,200	2,480,645.00	1.12%
PSH-R	21,200	233,350.00	1.50%
PSL	67,200	356,410.00	0.33%
PTG	336,300	6,294,880.00	1.77%
PTG-R	602,000	11,266,310.00	3.16%
PTL-R	24,100	538,670.00	1.88%
PTT	4,350,200	163,351,575.00	4.34%
PTT-R	338,400	12,690,000.00	0.34%
PTTEP	661,100	59,712,500.00	4.00%
PTTEP-R	635,200	57,525,300.00	3.85%
PTTGC	1,012,900	50,736,900.00	3.46%
PTTGC-R	410,400	20,609,425.00	1.40%
QH	2,419,800	5,389,806.00	8.73%
QH-R	200	446	0.00%
RATCH	151,100	8,049,925.00	5.45%
RATCH-R	86,400	4,608,350.00	3.12%
RBF	20,000	191,000.00	0.15%
RS	30,000	537,000.00	0.57%
RS-R	56,900	1,033,090.00	1.09%
SAWAD	253,300	13,990,000.00	1.07%
SAWAD-R	29,300	1,635,050.00	0.12%
SCB	624,800	48,642,800.00	2.99%
SCB-R	432,900	33,762,775.00	2.07%
SCC	34,600	12,411,600.00	1.18%
SCGP	3,707,300	132,899,675.00	1.73%
SF-R	6,800	31,008.00	0.62%
SGP	138,200	1,319,915.00	3.36%
SGP-R	86,000	825,170.00	2.09%
SHR	307,000	597,720.00	4.97%
SIRI-R	14,500	9,715.00	0.03%
SPALI	63,000	1,077,890.00	2.03%
SPALI-R	278,300	4,766,140.00	8.95%
SPCG-R	73,000	1,527,250.00	2.29%
SPRC	101,100	675,245.00	1.01%
SPRC-R	133,800	879,650.00	1.34%
STA-R	255,900	6,783,350.00	0.89%
STEC	310,700	3,672,160.00	3.72%

ข้อมูลในเอกสารฉบับนี้ รวบรวมมาจากแหล่งข้อมูลที่น่าเชื่อถือ อย่างไรก็ตาม บริษัทหลักทรัพย์ คิงส์ฟอร์ด จำกัด (มหาชน) ไม่สามารถที่จะยืนยันหรือรับรองความถูกต้องของข้อมูลเหล่านี้ได้ ไม่ว่าประการใด ๆ บทวิเคราะห์ในเอกสารนี้ จัดทำขึ้นโดยอ้างอิงหลักเกณฑ์ทางวิชาการเกี่ยวกับหลักการวิเคราะห์ และมีได้เป็นการชี้แนะ หรือเสนอแนะให้ซื้อหรือขายหลักทรัพย์ใด ๆ การตัดสินใจซื้อหรือขายหลักทรัพย์ใด ๆ ของผู้อ่าน ไม่ว่าจะเกิดจากการอ่านบทความในเอกสารนี้หรือไม่ก็ตาม ล้วนเป็นผลจากการใช้วิจารณญาณของผู้อ่าน โดยไม่มีส่วนเกี่ยวข้องกับหรือผูกพันใด ๆ กับ บริษัทหลักทรัพย์ คิงส์ฟอร์ด จำกัด (มหาชน) ไม่ว่ากรณีใด

Short Sales



KINGSFORD

มูลค่าการขายชอร์ต ณ วันที่ 12 พฤศจิกายน 2563

หลักทรัพย์	ปริมาณหุ้นที่ขายชอร์ต (หุ้น)	มูลค่าการขายชอร์ต (บาท)	%เทียบมูลค่าซื้อขายตลาดรวม
STEC-R	32,600	384,690.00	0.39%
SUPER	10,208,600	9,187,740.00	5.92%
SUPER-R	741,600	667,440.00	0.43%
TASCO	257,700	4,844,500.00	0.23%
TASCO-R	458,600	8,688,440.00	0.41%
TCAP	982,500	29,412,900.00	8.84%
TCAP-R	388,500	11,533,550.00	3.49%
THANI	584,200	2,054,764.00	0.63%
THANI-R	1,090,400	3,912,504.00	1.17%
THCOM	78,500	417,525.00	1.14%
THG-R	7,400	142,780.00	1.46%
TISCO	207,000	15,235,875.00	2.05%
TKN	73,600	772,800.00	0.69%
TKN-R	100	1,050.00	0.00%
TMB	23,249,400	22,505,481.00	8.50%
TOA	700	24,150.00	0.09%
TOP	928,200	41,183,800.00	9.36%
TOP-R	196,200	8,702,850.00	1.98%
TPIPL-R	85,400	119,560.00	2.60%
TPIPP	51,000	218,280.00	0.83%
TPIPP-R	433,100	1,853,668.00	7.06%
TQM	9,200	1,092,150.00	0.53%
TQM-R	67,900	8,071,700.00	3.93%
TRUE	1,248,600	3,831,084.00	2.53%
TSE	98,700	246,002.00	1.36%
TTW	105,600	1,256,640.00	3.24%
TU	2,084,800	31,798,370.00	7.23%
TU-R	230,700	3,506,640.00	0.80%
TVO	20,000	650,000.00	1.25%
TVO-R	23,000	751,975.00	1.44%
UNIQ	27,000	126,372.00	2.25%
VGI	765,800	5,348,010.00	0.71%
WHA	4,111,400	11,244,986.00	4.37%
WHA-R	1,377,100	3,773,254.00	1.46%
WHAUP-R	28,900	121,962.00	0.57%

หมายเหตุ - ไม่รวมรายการขายชอร์ตของสมาชิกที่เป็นผู้ร่วมดำเนินงานลงทุนหรือผู้ดูแลสภาพคล่องของหน่วยลงทุนของกองทุนรวมอีทีเอฟเพื่อบัญชีบริษัทประเภทเพื่อทำกำไรจากส่วนต่างของราคาหรือเพื่อดูแลสภาพคล่อง แล้วแต่กรณี

ข้อมูลในเอกสารฉบับนี้ รวบรวมมาจากแหล่งข้อมูลที่น่าเชื่อถือ อย่างไรก็ตาม บริษัทหลักทรัพย์ คิงส์ฟอร์ด จำกัด (มหาชน) ไม่สามารถที่จะยืนยันหรือรับรองความถูกต้องของข้อมูลเหล่านี้ได้ ไม่ว่าประการใด ๆ บทวิเคราะห์ในเอกสารนี้ จัดทำขึ้นโดยอ้างอิงหลักเกณฑ์ทางวิชาการเกี่ยวกับหลักการวิเคราะห์ และมีได้เป็นการชี้แนะ หรือเสนอแนะให้ซื้อหรือขายหลักทรัพย์ใด ๆ การตัดสินใจซื้อหรือขายหลักทรัพย์ใด ๆ ของผู้อ่าน ไม่ว่าจะเกิดจากการอ่านบทความในเอกสารนี้หรือไม่ก็ตาม ล้วนเป็นผลจากการใช้วิจารณญาณของผู้อ่าน โดยไม่มีส่วนเกี่ยวข้องกับหรือผูกพันใด ๆ กับ บริษัทหลักทรัพย์ คิงส์ฟอร์ด จำกัด (มหาชน) ไม่ว่ากรณีใด

Stock Calendar



KINGSFORD

รายงานการเปลี่ยนแปลงการถือหลักทรัพย์ของผู้บริหาร (แบบ 59-2) ประจำวันที่ 12 พฤศจิกายน 2563

ชื่อผู้บริหาร	ประเภทหลักทรัพย์	วันที่ได้มา / จำนวน	จำนวน	ราคา	วิธีการได้มา / จำนวน
JCK	นาย อภิชัย เตชะอุบล	หุ้นสามัญ	02/11/2563	23,896,000	- โอน
JCK	นาย อภิชัย เตชะอุบล	หุ้นสามัญ	02/11/2563	24,000,000	- โอน
JCK	นาย อภิชัย เตชะอุบล	หุ้นสามัญ	09/11/2563	315,000	1.06 ซื้อ
JCK	นาย อภิชัย เตชะอุบล	หุ้นสามัญ	10/11/2563	211,000	1.08 ซื้อ
JCK	นาย อภิชัย เตชะอุบล	หุ้นสามัญ	11/11/2563	245,000	1.08 ซื้อ
CKP	นาย เดวิด แวน ดาว	ใบแสดงสิทธิใน ผลประโยชน์ที่เกิดจาก หลักทรัพย์อ้างอิงไทย (NVDR)อ้างอิง หุ้น สามัญ	12/11/2563	1,521,000	4.88 ขาย
CKP	นาย เดวิด แวน ดาว	หุ้นสามัญ	12/11/2563	14,824,730	4.91 ขาย
THG	นาย บุญ วนาสิน	หุ้นสามัญ	12/11/2563	1,000	19.10 ซื้อ
THG	นาย บุญ วนาสิน	หุ้นสามัญ	12/11/2563	10,600	19.20 ซื้อ
THG	นาย บุญ วนาสิน	หุ้นสามัญ	12/11/2563	121,700	19.30 ซื้อ
THG	นาย บุญ วนาสิน	หุ้นสามัญ	12/11/2563	216,700	19.40 ซื้อ
BJC	คุณหญิง วรรณภา สิริวัฒนภักดี	หุ้นสามัญ	12/11/2563	220,000,000	33.50 ขาย
BJC	คุณหญิง วรรณภา สิริวัฒนภักดี	หุ้นสามัญ	12/11/2563	220,000,000	33.50 ซื้อ
BJC	นาย เจริญ สิริวัฒนภักดี	หุ้นสามัญ	12/11/2563	220,000,000	33.50 ขาย
BJC	นาย เจริญ สิริวัฒนภักดี	หุ้นสามัญ	12/11/2563	220,000,000	33.50 ซื้อ
UTP	นาย มงคล มังกรกนก	หุ้นสามัญ	11/11/2563	40,000	13.05 ซื้อ
THANI	นาย วีรัตน์ ชินประพินพร	หุ้นสามัญ	12/11/2563	437,884	3.58 ซื้อ
SABUY	นาย วชิรธร คงสุข	หุ้นสามัญ	11/11/2563	3,056,000	2.47 ขาย
SABUY	ว่าที่ ร้อยตรี วรวิทย์ ชัยลิ้มปมนตรี	หุ้นสามัญ	11/11/2563	100,000	2.20 ซื้อ
JCK	นาย อภิชัย เตชะอุบล	หุ้นสามัญ	02/11/2563	23,896,000	- โอน
JCK	นาย อภิชัย เตชะอุบล	หุ้นสามัญ	02/11/2563	24,000,000	- โอน
JCK	นาย อภิชัย เตชะอุบล	หุ้นสามัญ	09/11/2563	315,000	1.06 ซื้อ
JCK	นาย อภิชัย เตชะอุบล	หุ้นสามัญ	10/11/2563	211,000	1.08 ซื้อ
JCK	นาย อภิชัย เตชะอุบล	หุ้นสามัญ	11/11/2563	245,000	1.08 ซื้อ
CKP	นาย เดวิด แวน ดาว	ใบแสดงสิทธิใน ผลประโยชน์ที่เกิดจาก หลักทรัพย์อ้างอิงไทย (NVDR)อ้างอิง หุ้น สามัญ	12/11/2563	1,521,000	4.88 ขาย
CKP	นาย เดวิด แวน ดาว	หุ้นสามัญ	12/11/2563	14,824,730	4.91 ขาย
THG	นาย บุญ วนาสิน	หุ้นสามัญ	12/11/2563	1,000	19.10 ซื้อ
THG	นาย บุญ วนาสิน	หุ้นสามัญ	12/11/2563	10,600	19.20 ซื้อ
THG	นาย บุญ วนาสิน	หุ้นสามัญ	12/11/2563	121,700	19.30 ซื้อ
THG	นาย บุญ วนาสิน	หุ้นสามัญ	12/11/2563	216,700	19.40 ซื้อ
BJC	คุณหญิง วรรณภา สิริวัฒนภักดี	หุ้นสามัญ	12/11/2563	220,000,000	33.50 ขาย
BJC	คุณหญิง วรรณภา สิริวัฒนภักดี	หุ้นสามัญ	12/11/2563	220,000,000	33.50 ซื้อ
BJC	นาย เจริญ สิริวัฒนภักดี	หุ้นสามัญ	12/11/2563	220,000,000	33.50 ขาย
BJC	นาย เจริญ สิริวัฒนภักดี	หุ้นสามัญ	12/11/2563	220,000,000	33.50 ซื้อ
UTP	นาย มงคล มังกรกนก	หุ้นสามัญ	11/11/2563	40,000	13.05 ซื้อ
THANI	นาย วีรัตน์ ชินประพินพร	หุ้นสามัญ	12/11/2563	437,884	3.58 ซื้อ
SABUY	นาย วชิรธร คงสุข	หุ้นสามัญ	11/11/2563	3,056,000	2.47 ขาย
SABUY	ว่าที่ ร้อยตรี วรวิทย์ ชัยลิ้มปมนตรี	หุ้นสามัญ	11/11/2563	100,000	2.20 ซื้อ

Stock Calendar



KINGSFORD

แบบรายงานการได้มาหรือจำหน่ายหลักทรัพย์ของกิจการ (แบบ 246-2) ประจำวันที่ 12 พฤศจิกายน 2563

หลักทรัพย์	ชื่อผู้ได้มา/จำหน่าย	วิธีการ	ประเภท หลักทรัพย์	ก่อน% ได้มา/ จำหน่าย	% ได้มา/ จำหน่าย	%หลังได้มา/ จำหน่าย	วันที่ได้มา
DOHOME	นาย พงศ์ศักดิ์ ธรรมธัชอารี	ได้มา	หุ้น	4.8975	0.2435	5.1411	11/11/2563
ERW	บริษัท ทูนมิตรสยาม จำกัด	ได้มา	หุ้น	5.7392	8.09	13.8293	06/11/2563

Stock Calendar



KINGSFORD

November 2020

Monday	Tuesday	Wednesday	Thursday	Friday
--------	---------	-----------	----------	--------

2	3	4	5	6
<p>XR UMS 8:5 @0.50</p> <p>New Shares NEWS 6,741,349,530 Shares BJC 11,000 Shares</p> <p>NEWLISTED MINT19P2102A 120 m Units AOT19P2102A 120 m Units PTT19C2103A 120 m Units GPSC19C2102A 120 m Units GLOB19C2102A 120 m Units AOT19C2102A 120 m Units AOT13P2102A 120 m Units PLAN13C2102A 120 m Units HANA13C2102A 120 m Units EPG13C2102B 120 m Units AOT13C2102A 120 m Units S5013C2012I 120 m Units WHA01C2103A 80 m Units STA01C2102A 100 m Units MINT01P2102A 100 m Units KTC01P2102A 30 m Units KTC01C2103A 90 m Units KCE01C2102A 37 m Units BANP01C2103A 80 m Units S5028C2012E 30 m Units</p>	<p>NEWLISTED WGE 600,000,000 Units TKN13P2101A 75 m Units AWC13P2102A 120 m Units TRUE13C2103A 120 m Units GUNK13C2102A 120 m Units ORI19C2102A 120 m Units SPAL19C2102A 120 m Units TQM19C2102A 120 m Units WHA19C2103A 120 m Units BGRI19P2102A 120 m Units STA19P2102A 120 m Units S5041P2103U 120 m Units GULF41P2102A 60 m Units CPAL41P2101B 60 m Units CPN41P2102A 50 m Units GULF41C2102B 100 m Units CPN41C2102A 50 m Units CPAL41C2101B 100 m Units</p>	<p>NEWLISTED KKP13P2102A 120 m Units WHA13C2103A 120 m Units SPRC13C2102A 120 m Units ORI13C2102A 120 m Units S5013P2012F 50 m Units AWC19P2102B 120 m Units GFPT19C2103A 120 m Units DTAC19C2103A 120 m Units CBG19C2102A 120 m Units</p>	<p>XD ENGY (0.04 חרוב) MC(0.20 חרוב)</p> <p>XR NBC 5:2 @0.53</p> <p>XW JCK 2:1</p> <p>NEWLISTED LEO 320,000,000 Units S5013C2012I 99 m Units S5013P2012F 99 m Units JMT13C2102A 120 m Units DTAC13C2103A 120 m Units CBG13C2102A 120 m Units S5013P2012G 120 m Units S5013C2012J 120 m Units HANA19C2102A 120 m Units EA19P2102A 120 m Units EPG19C2103A 120 m Units TU24C2103A 50 m Units TQM24C2103A 50 m Units SAWA24C2103A 50 m Units PTTE24C2103A 50 m Units CPN24C2102A 50 m Units HSI41P2012V 120 m Units HSI41C2012V 120 m Units HSI28P2103L 181 m Units HSI28C2103L 99 m Units HSI28P2012A 80 m Units HSI28P2012B 84 m Units HSI28P2012C 88 m Units HSI28C2012D 85 m Units HSI28C2012C 88 m Units HSI28C2012B 91 m Units HSI28C2012A 95 m Units</p> <p>New Shares SKY 7,500,000 Shares</p>	<p>NEWLISTED TOP13P2103A 120 m Units PTTE13P2102A 120 m Units IVL13C2103A 120 m Units S5013P2012F 50 m Units S5013P2012G 50 m Units JMT19C2102A 120 m Units CPF19C2103A 120 m Units TASC13C2012A 150 m Units SCC06C2103A 40 m Units OSP06C2103A 40 m Units MINT06C2103A 40 m Units GPSC06C2103A 40 m Units CKP06C2103A 40 m Units CK06C2103A 40 m Units</p>

Stock Calendar



KINGSFORD

9	10	11	12	13
<p>XW JMT 9.76092 : 1</p> <p>New Shares DIMET 1,076,749,044 Shares SKY 4,000,000 Shares</p> <p>NEWLISTED NCAP 900,000,000 Units PTTG13P2102A 120 m Units IVL13P2102A 120 m Units GPSC13P2102B 120 m Units BBL13C2103A 120 m Units S5013P2012G 99 m Units S5013P2012F 99 m Units S5013P2012E 99 m Units SCB19P2103A 120 m Units IVL19P2103A 120 m Units IVL19C2103A 120 m Units S5001P2101B 50 m Units S5001C2101B 50 m Units TQM01C2103A 70 m Units STA01P2102A 30 m Units SPRC01C2103A 100 m Units SCGP01P2103A 100 m Units SCGP01C2103A 100 m Units PRM01P2103A 40 m Units RPM01C2103A 100 m Units HANA01P2102A 35 m Units HANA01C2102B 100 m Units GPSC01C2103A 100 m Units CPAL01C2103A 100 m Units TKN13P2101A 28 m Units TASC01C2102A 40 m Units</p>	<p>NEWLISTED S5013P2012B 99 m Units HANA13C2012A 99 m Units S5013P2103A 120 m Units PTT13P2103A 120 m Units GULF13P2103A 120 m Units PTG13C2102A 120 m Units HANA13C2102B 120 m Units BPP13C2103A 120 m Units PTT19P2103A 120 m Units KBAN19P2103A 120 m Units QH19C2104A 120 m Units PRM19C2103A 120 m Units MTC24C2103A 50 m Units HSCE41P2101A 120 m Units HSCE41C2101A 120 m Units SPX41P2103U 120 m Units SPX41C2103U 120 m Units S5028P2103A 66 m Units S5028C2103A 30 m units TRUE28C2103A 68 m Units WHA28C2104A 94 m Units IRPC28C2103B 107 m Units INTU28C2103A 50 m Units GULF28C2103A 86 m units CRC28C2103A 103 m Units CPAL28C2103B 40 m Units BJC28C2103B 80 m Units BEM28C2103B 59 m Units BCPG28C2103A 95 m Units BANP28C2103A 91 m Units AMC28C2104A 68 m Units AP28C2103A 101 m Units</p>	<p>XD WHART (0.1915 (חרג)) WHABT (0.171 (חרג)) TMILL (0.08 (חרג)) SIRIP (0.07 (חרג)) PPF (0.175 (חרג)) POPF (0.26 (חרג)) DIF (0.261 (חרג))</p> <p>NEWLISTED MORE-W2 543,354,319 Units SABUY 1,005,000,000 Units S5019P2103A 120 m Units S5013C2103A 120 m Units STA13C2101A 99 m Units S5001P2102T 50 m Units S5001C2102T 50 m Units KKP01P2103A 30 m Units KKP01C2103A 50 m units JMT01C2102A 100 m Units IRC01C2103A 100 m Units GLOB01C2102A 100 m Units DOHO01P2103A 30 m Units DOHO01C2103A 80 m Units COM701C2103A 100 m Units CENT01P2103A 30 m Units AWC01P2103A 25 m Units AWC01C2103A 60 m Units GULF19P2103A 120 m Units AOT19P2103A 120 m Units KTC19C2103A 120 m Units ACE19C2103A 120 m Units PTTG16C2103A 40 m Units MINT16C2103A 40 m Units GPSC16C2103A 40 m Units CPAL16C2103A 40 m Units</p>	<p>XD RAM (0.09 (חרג)) TSTE (0.06 (חרג))</p> <p>XR KC 1:1 @0.10</p> <p>NEWLISTED RT 1,100,000,000 Units STA13C2102A 120 m Units SCB13C2103A 120 m Units PTTE13C2102A 120 m Units PTT13C2103A 120 m Units MINT13C2103A 120 m Units KBAN13C2102A 120 m Units IRPC13C2103A 120 m Units GULF13C2103A 120 m Units GPSC13C2103A 120 m Units CPN13C2103A 120 m Units BBL13C2103B 120 m Units AWC13C2102B 120 m Units AOT13C2103A 120 m Units S5019P2103B 120 m units S5019C2103A 120 m Units S5013P2103B 120 m Units S5013C2103B 120 m Units S5013P2103A 99 m Units STA13C2012A 99 m Units STA19C2103A 120 m Units IVL19C2103B 120 m Units HANA19C2103A 120 m Units DOHO19C2103A 120 m Units AOT19C2103A 120 m Units</p>	<p>New Shares SANKO 3,156,174 Shares</p> <p>NEWLISTED THAN13C2102A 120 m Units EA13P2103A 120 m Units AOT13P2103A 120 m Units TU13C2103A 120 m Units TMB13C2103A 120 m Units KTC13C2103A 120 m Units EA13C2103A 120 m Units DOHO13C2103A 120 m Units CK13C2103A 120 m Units BTS13C2103A 120 m Units BH13C2103A 120 m Units PTTG19C2103A 120 m Units PTT19P2103B 120 m Units MINT19P2103A 120 m Units GPSC19P2103A 120 m Units BBL19P2103A 120 m Units MINT19C2103A 120 m Units COM719C2103A 120 m Units S5024P2103B 30 m Units STA19C2012A 120 m Units S5041P2103V 120 m Units S5041C2103V 120 m Units SCC41P2101A 60 m Units SCB41P2102B 60 m Units PTTG41P2102B 60 m Units PTTE41P2101B 60 m Units GULF41P2102B 60 m Units KBAN41P2101C 60 m Units KBAN41C2101B 100 m Units AOT41C2102A 100 m Units BDMS06C2103A 40 m Units SCGP06C2104A 40 m Units CPAL06C2104A 40 m Units COM706C2103A 40 m Units BKC06C2104A 40 m Units TASC13C2102A 120 m Units</p>

16	17	18	19	20
<p>XD CPNCG (0.2515 (חרג))</p> <p>New Shares MOONG 83,000 Shares SKY 2,700,000 Shares</p>	<p>XD DCC (0.045 (חרג)) PROSPECT (0.1227 (חרג))</p>	<p>XD JASIF (0.25 (חרג))</p>	<p>XD FTREIT (0.168 (חרג)) SAAM (0.013 (חרג)) TPRIME (0.1418 (חרג))</p>	<p>XD RJH (0.15 (חרג))</p>

XD – Excluding Dividend	XD(ST) – Excluding Stock Dividend	XM – Exclude meetings	XN – Ex-Capital Return	XI – Excluding Interest
XP – Excluding Principal	XR – Excluding Right	XW – Excluding Warrant	XS – Excluding Short-term Warrant	XA – Excluding All
XE – Excluding Exercise	*ND – No Dividend Payment	PD – Payment Date	XT – Excluding TSR ; @ – price per share / price per unit /	



KINGSFORD

วันศุกร์ที่ 13 พฤศจิกายน 2563

NVDR Update

Most Active Values (Btmn)

	Top 20 Net Buying Value (B m)					Top 20 Net Selling Value (B m)					Month to Date		Year to Date							
	พ.ย.-63					พ.ย.-63					พฤศจิกายน 2563		02 ม.ค.-12 พ.ย.63							
	12	11	10	9	6	12	11	10	9	6	Net Buy	Net Sell	Net Buy	Net Sell						
1	CPALL	923.0	98.9	-694.8	-517.9	-206.5	INTUCH	-106.3	165.9	270.0	-42.0	29.5	AOT	4,218.61	CPALL	(2,056.14)	SCC	6,576.5	PTT	-6,203.9
2	PTT	530.3	369.8	275.8	314.2	117.3	EGCO	-103.2	-77.8	12.8	33.6	-128.5	SCC	2,991.57	CPF	(809.25)	STGT	4,528.2	RATCH	-4,652.7
3	PTTGC	483.6	-165.8	333.9	53.6	38.5	ADVANC	-82.9	87.6	198.9	434.2	235.9	KBANK	2,633.56	STGT	(659.14)	TU	4,401.1	BBL	-4,312.6
4	MINT	430.3	192.8	726.6	-29.4	51.6	STA	-51.7	-93.5	-359.7	116.7	-27.2	MINT	1,428.23	STA	(412.75)	STA	4,115.6	KTB	-4,232.1
5	AOT	328.1	406.7	3,552.7	210.6	-64.7	HANA	-50.3	-3.4	154.6	86.2	-1.8	CPN	1,374.87	CBG	(394.25)	BGRIM	3,799.5	EGCO	-3,586.0
6	KBANK	301.0	374.4	1,447.0	-74.5	528.9	KCE	-35.4	-141.4	184.4	108.7	-32.1	ADVANC	1,168.30	EGCO	(315.82)	CRC	3,521.4	ADVANC	-2,943.8
7	CPN	165.8	207.2	460.2	88.9	60.7	GLOBAL	-31.8	9.5	155.6	28.5	17.6	PTT	916.32	TASCO	(279.37)	KTC	3,173.1	LH	-2,839.3
8	BH	134.3	57.6	105.8	83.8	-10.7	AEONTS	-16.3	-26.9	29.7	6.5	-2.3	HMPRO	818.47	TQM	(277.06)	SCB	2,749.5	PTTEP	-2,795.2
9	BBL	87.3	157.1	409.4	-12.2	-162.3	HMPRO	-16.3	115.8	221.3	101.4	125.5	TU	804.72	COM7	(224.21)	BAM	2,613.5	CPF	-2,697.2
10	KTB	76.0	29.6	210.3	-60.7	49.9	TTW	-11.9	-28.2	16.2	15.8	1.6	KTC	694.58	COL	(143.79)	IVL	2,117.1	INTUCH	-2,178.7
11	IVL	75.6	151.3	-151.8	154.7	-119.2	DTAC	-11.4	0.2	24.7	68.1	-1.1	CRC	502.69	STARK	(142.77)	CPN	2,108.1	PTTGC	-1,859.1
12	SCC	73.5	420.1	700.0	570.5	370.1	AI	-10.6	7.5	4.4	4.5	15.4	AWC	487.29	JMT	(119.80)	DELTA	1,823.7	TCAP	-1,858.9
13	TISCO	71.6	21.2	31.3	93.9	93.8	PTL	-9.7	-8.6	-28.3	3.4	-3.5	TISCO	481.43	BJC	(107.05)	AWC	1,800.7	CBG	-1,686.3
14	IRPC	61.2	85.2	88.1	69.4	-44.0	PSL	-9.4	18.4	3.3	9.4	-1.0	BH	452.45	KKP	(106.53)	EA	1,659.0	TOP	-1,445.9
15	PTTEP	50.7	-25.9	160.1	133.6	135.8	CK	-6.4	-6.0	-2.8	15.4	14.3	PTTEP	446.86	GL	(93.11)	OSP	1,571.2	MINT	-1,360.2
16	BTS	37.3	89.3	57.1	34.3	-40.7	SYNEX	-6.1	-5.0	7.8	-4.2	-5.7	BGRIM	440.73	PTL	(81.87)	KCE	1,560.2	TRUE	-1,349.9
17	TMB	36.8	84.0	52.9	46.6	-13.2	SVI	-5.7	-1.2	11.6	-0.4	-3.8	PTTGC	417.26	AEONTS	(62.03)	TISCO	1,272.4	AOT	-1,336.8
18	CPF	36.0	-280.6	-0.1	-79.7	-25.7	LH	-4.4	43.7	59.7	21.8	10.1	EA	409.08	JKN	(60.10)	KBANK	1,074.7	GULF	-1,336.0
19	TOP	34.7	-16.4	284.0	98.2	-51.3	GFPT	-3.8	-1.8	-9.4	0.5	-2.7	BBL	388.13	ASIAN	(57.60)	PTL	1,027.1	BJC	-1,175.4
20	SCB	34.3	79.4	320.6	-103.8	-128.4	HTC	-3.3	-5.8	0.4	9.0	10.4	TRUE	375.25	SPA	(57.14)	HMPRO	998.7	BTS	-1,039.2

	Total Volume Shares				%		NVDR Shrs.		%	NVDR Shrs.		%	Paid up Capital (Last)
	Buy	Sell	Total	Net			13-Nov-20	paidup		13-Nov-20	paidup		
1	TMB	67,109,000	29,357,273	96,466,273	37,751,727	17.63	1	TISCO-P	7,300	74.04	22,300	65.86	9,859
2	AWC	46,213,793	22,766,300	68,980,093	23,447,493	28.88	2	BBL	456,704,921	23.93	572,486,791	29.99	1,908,842,894
3	SUPER	38,936,000	29,172,500	68,108,500	9,763,500	19.75	3	NINE	76,534,425	20.94	162,882	0.19	365,549,286
4	MINT	40,012,140	21,474,082	61,486,222	18,538,058	19.62	4	KBANK	441,334,954	18.63	682,155,834	28.50	2,369,327,593
5	STARK	12,936,320	46,778,550	59,714,870	-33,842,230	8.74	5	SIMAT-W4	7,365,534	16.86	70,050	0.17	43,689,582
6	LH	28,279,600	28,901,729	57,181,329	-622,129	44.23	6	TU	802,594,736	16.82	148,289,365	3.72	4,771,815,496
7	IRPC	35,424,900	11,122,800	46,547,700	24,302,100	16.78	7	INTUCH	496,556,328	15.49	173,363,101	5.41	3,206,509,426
8	PTT	29,501,212	15,232,798	44,734,010	14,268,414	22.33	8	LH	1,833,266,894	15.34	2,123,251,472	21.18	11,949,713,176
9	KBANK	22,443,719	19,115,222	41,558,941	3,328,497	26.72	9	THIP	11,509,233	14.39	1,011,300	12.64	80,000,000
10	BDMS	21,616,722	19,860,158	41,476,880	1,756,564	26.98	10	STA	210,871,077	13.73	46,167,777	3.61	1,535,999,998
11	THANI	22,148,100	18,812,600	40,960,700	3,335,500	21.95	11	GBX	130,669,900	12.00	147,453,300	13.54	1,089,076,392
12	VGI	19,465,288	17,868,589	37,333,877	1,596,699	17.41	12	GL	173,670,840	11.38	259,645	0.37	1,525,538,158
13	AOT	18,530,965	13,564,937	32,095,902	4,966,028	26.87	13	MACO	603,121,261	11.14	2,285,720	1.31	5,411,980,914
14	WHA	18,524,000	11,152,700	29,676,700	7,371,300	15.76	14	SCC	126,166,329	10.51	159,471,890	13.29	1,200,000,000
15	KTB	17,621,348	9,847,451	27,468,799	7,773,897	34.10	15	TACC	62,821,543	10.33	40,390,900	2.52	608,000,000
16	CPALL	20,034,760	5,313,243	25,348,003	14,721,517	30.57	16	MCS	48,987,413	10.27	5,959,100	1.19	477,000,000
17	TRUE	14,815,685	9,611,021	24,426,706	5,204,664	24.78	17	SAWAD	140,752,634	10.25	374,100	0.10	1,373,152,393
18	CPF	12,430,700	11,120,687	23,551,387	1,310,013	29.72	18	SCB	346,946,513	10.22	197,351,023	5.82	3,395,590,658
19	NCAP	13,193,600	8,988,200	22,181,800	4,205,400	5.43	19	AP	309,626,679	9.84	367,964,647	12.92	3,145,899,495
20	BTS	12,823,200	9,123,172	21,946,372	3,700,028	20.60	20	HANA	78,781,958	9.79	14,533,727	1.81	804,878,860

Source : SET.OR.TH

ข้อมูลในเอกสารฉบับนี้ รวบรวมมาจากแหล่งข้อมูลที่น่าเชื่อถือ อย่างไรก็ตาม บริษัทหลักทรัพย์ คิงส์ฟอร์ด จำกัด (มหาชน) ไม่สามารถที่จะยืนยันหรือรับรองความถูกต้องของข้อมูลเหล่านี้ได้ ไม่ว่าประการใด ๆ บทวิเคราะห์ในเอกสารนี้ จัดทำขึ้นโดยอ้างอิงถึงข้อมูลทางวิชาการเกี่ยวกับหลักทรัพย์วิเคราะห์ และไม่ได้เป็นการชี้นำ หรือเสนอแนะให้ซื้อหรือขายหลักทรัพย์ใด ๆ การตัดสินใจซื้อหรือขายหลักทรัพย์ใด ๆ ของผู้อ่าน ไม่ว่าจะเกิดจากการอ่านบทความในเอกสารนี้หรือไม่ก็ตาม ล้วนเป็นผลจากการใช้วิจารณญาณของผู้อ่าน โดยไม่มีส่วนเกี่ยวข้องกับบริษัทฯ ใด ๆ กับ บริษัทหลักทรัพย์ คิงส์ฟอร์ด จำกัด (มหาชน) ไม่ว่ากรณีใด

คำแนะนำการลงทุน และความหมายของคำแนะนำการลงทุน

Stock Rating หมายถึง การให้น้ำหนักการลงทุนของบริษัท แบ่งเป็น 3 ระดับ

Buy หมายถึง ราคาพื้นฐานสูงกว่าราคาตลาด 15 % หรือมากกว่า

Hold หมายถึง ราคาพื้นฐานสูงกว่าราคาตลาดไม่เกิน 15 % หรือต่ำกว่าราคาตลาดไม่เกิน 15 %

Sell หมายถึง ราคาพื้นฐานต่ำกว่าราคาตลาด 15 % หรือมากกว่า

เอกสารฉบับนี้จัดทำขึ้นโดยบริษัทหลักทรัพย์คิงส์ฟอร์ด จำกัด (มหาชน) ข้อมูลที่ปรากฏในเอกสารฉบับนี้จัดทำโดยอาศัยข้อมูลที่จัดทำมาจากแหล่งที่เชื่อถือหรือควรเชื่อว่ามีคุณภาพ เชื่อถือ และ/หรือถูกต้อง อย่างไรก็ตาม บริษัทไม่ยืนยัน และไม่รับรองถึงความครบถ้วนสมบูรณ์หรือถูกต้องของข้อมูลดังกล่าว และไม่ได้ประกันราคาหรือผลตอบแทนของหลักทรัพย์ที่ปรากฏข้างต้น แม้ว่าข้อมูลดังกล่าวจะปรากฏข้อความที่อาจเป็นหรืออาจตีความว่าเป็นเช่นนั้นได้ บริษัท จึงไม่รับผิดชอบต่อการนำเอาข้อมูล ข้อความ ความเห็น และหรือบทสรุปที่ปรากฏในเอกสารฉบับนี้ได้ตลอดเวลา ข้อมูลและความเห็นที่ปรากฏอยู่ในเอกสารฉบับนี้ มิได้ประสงค์จะชี้ชวน เสนอแนะ หรือจูงใจให้ลงทุนใน หรือซื้อ หรือขายหลักทรัพย์ที่ปรากฏในเอกสารฉบับนี้ และข้อมูลมีการแก้ไขเพิ่มเติมเปลี่ยนแปลงโดยมีต้องแจ้งให้ทราบล่วงหน้า ผู้ลงทุนควรใช้ดุลยพินิจอย่างรอบคอบในการลงทุนในหรือซื้อหรือขายหลักทรัพย์ บริษัทสงวนลิขสิทธิ์ในข้อมูลที่ปรากฏในเอกสารนี้ ห้ามมิให้ผู้ใดใช้ประโยชน์ ทำซ้ำ ดัดแปลง นำออกแสดง ทำให้ปรากฏา หรือเผยแพร่ต่อสาธารณชน ไม่ว่าด้วยประการใดๆ ซึ่งข้อมูลในเอกสารนี้ไม่ว่าทั้งหมดหรือบางส่วน เว้นแต่ได้รับอนุญาตเป็นหนังสือจากบริษัทเป็นการล่วงหน้า การกล่าว คัด หรืออ้างถึง ข้อมูลบางส่วนตามสมควรในเอกสารนี้ ไม่ว่าในบทความ บทวิเคราะห์ บทวิจัย หรือในเอกสาร หรือการสื่อสารอื่นใดจะต้องกระทำโดยถูกต้อง และไม่เป็นการก่อให้เกิดการเข้าใจผิดหรือความเสียหายแก่บริษัท ต้องรับรู้ถึงความเป็นเจ้าของลิขสิทธิ์ในข้อมูลบริษัท และต้องอ้างอิงถึงฉบับที่ และวันที่ในเอกสารฉบับนี้ของบริษัทโดยชัดเจน การลงทุนในหรือซื้อหรือขายหลักทรัพย์ย่อมมีความเสี่ยง ท่านควรทำความเข้าใจอย่างถี่ถ้วนต่อลักษณะของหลักทรัพย์แต่ละประเภท และควรศึกษาข้อมูลของบริษัทที่ออกหลักทรัพย์และข้อมูลอื่นใดที่เกี่ยวข้องก่อนการตัดสินใจลงทุนในหรือซื้อหรือขายหลักทรัพย์

Thai Institute of Directors Association (IOD) – Corporate Governance Report Rating 2019



AAV	BCP	COMAN	GBX	III	LH	NCL	PORT	QTC	SDC	STEC	TMB	TVD
ADVANC	BCPG	CPALL	GC	ILINK	LHFG	NKI	PPS	RATCH	SEAFCO	SVI	TMILL	TVO
AIRA	BOL	CPF	GCAP	INTUCH	LIT	NSI	PR9	ROBINS	SEAOIL	SYNTEC	TNDT	U
AKP	BRR	CPI	GEL	IRPC	LPN	NVD	PREB	ROBS	SE-ED	TASCO	TOA	UAC
AKR	BTS	CPN	GFPT	IVL	MAKRO	NYT	PRG	S	SELIC	TCAP	TOP	UV
AMA	BTW	CSS	GGC	JKN	MALEE	OISHI	PRM	S & J	SENA	THAI	TRC	VGI
AMATA	BWG	DELTA	GOLD	JSP	MBK	OTO	PSH	SABINA	SIS	THANA	TRU	VIH
AMATAV	CFRESH	DEMCO	GPSC	K	MBKET	PAP	PSL	SAMART	SITHAI	THANI	TRUE	WACOAL
ANAN	CHEWA	DRT	GRAMMY	KBANK	MC	PCSGH	PTG	SAMTEL	SNC	THCOM	TSC	WAVE
AOT	CHO	DTAC	GUNKUL	KCE	MCOT	PDJ	PTT	SAT	SORKON	THIP	TSR	WHA
AP	CK	DTC	HANA	KKP	MFEC	PG	PTTEP	SC	SPALI	THREL	TSTH	WHAUP
ARROW	CKP	EA	HARN	KSL	MINT	PHOL	PTTGC	SCB	SPI	TIP	TTA	WICE
BAFS	CM	EASTW	HMPRO	KTB	MONO*	PJW	PYLON	SCC	SPRC	TISCO	TTCL	WINNER
BANPU	CNT	ECF	ICC	KTC	MTC	PLANB	Q-CON	SCCC	SSSC	TK	TTW	
BAY	COL	EGCO	ICHI	KTIS	NCH	PLANET	QH	SCN	STA	TKT	TU	



2S	ASK	BROOK	DOD	GLOBAL	JMT	MBAX	ORI	S11	SMPC	SYMC	TM	TWP
ABM	ASN	CBG	EASON	GLOW	JWD	MEGA	OSP	SAAM	SMT	SYNEX	TMC	TWPC
ADB	ASP	CEN	ECL	GULF	KBS	METCO	PATO	SALEE	SNP	T	TMD	UBIS
AF	ATP30	CENTEL	EE	HPT	KCAR	MFC	PB	SAMCO	SONIC	TACC	TMI	UEC
AGE	AUCT	CGH	EPG	HTC	KGI	MK	PDG	SANKO	SPA	TAE	TMT	UMI
AH	AYUD	CHG	ERW	HYDRO	KIAT	MODERN	PDI	SAPPE	SPC	TAKUNI	TNITY	UOBKH
AHC	B	CHOTI	ESTAR	ICN	KOOL	MOONG	PL	SAWAD	SPCG	TBSP	TNL	UP
AIT	BA	CHOW	ETE	IFS	KWC	MPG	PLAT	SCG	SPVI	TCC	TNP	UPF
ALLA	BBL	CI	FLOYD	INET	KWM	MSC	PM	SCI	SR	TCMC	TOG	UPOIC
ALT	BDMS	CIMBT	FN	INSURE	L&E	MTI	PPP	SCP	SRICHA	TEAM	TPA	UT
AMANAH	BEC	CNS	FNS	IRC	LALIN	NEP	PRECHA	SE	SSC	TEAMG	TPAC	UWC
AMARIN	BEM	COLOR	FORTH	IRCP	LANNA	NETBAY	PRIN	SFP	SSF	TFG	TPBI	VNT
APCO	BFIT	COM7	FPI	IT	LDC	NEX	PRINC	SIAM	SST	TFMAMA	TPCORP	WIIC
APCS	BGC	COTTO	FPT	ITD*	LHK	NINE	PSTC	SINGER	STANLY	THG	TPOLY	XO
AQUA	BGRIM	CRD	FSMART	ITEL	LOXLEY	NOBLE	PT	SIRI	STPI	THRE	TRITN	YUASA
ARIP	BIZ	CSC	FSS	J	LRH	NOK	QLT	SKE	SUC	TIPCO	TRT	ZEN
ASAP	BJC	CSP	FVC	JAS*	LST	NTV	RCL	SKR	SUN	TITLE	TSE	ZMICO
ASIA	BJCHI	DCC	GENCO	JCK	M	NWR	RICHY	SKY	SUSCO	TIW	TSTE	TOG
ASIAN	BLA	DCON	GJS	JCKH	MACO	OCC	RML	SMIT	SUTHA	TKN	TVI	
ASIMAR	BPP	DDD	GL	JMART	MAJOR	OGC	RWI	SMK	SWC	TKS	TVT	



A	AU	BSBM	CMO	EPCO	HTECH	KYE	MM	PICO	ROJNA	SQ	TOPP	WIN
ABICO	B52	BSM	CMR	ESSO	HUMAN	LEE	MVP	PIMO	RPC	SSP	TPCH	WORK
ACAP*	BCH	BTNC	CPL	FE	IHL	LPH	NC	PK	RPH	STI	TPIPP	WP
AEC	BEAUTY	CCET	CPT	FTE	INGRS	MATCH	NDR	PLE	SF	SUPER	TPLAS	WPH
AEONTS	BGT	CCP	CSR	GIFT	INOX	MATI	NER	PMTA	SGF	SVOA	TQM	ZIGA
AJ	BH	CGD	CTW	GLAND	JTS	M-CHAI	NNCL	POST	SGP	TCCC	TTI	
ALUCON	BIG	CHARAN	CWT	GLOCON	JUBILE	MCS	NPK	PPM	SKN	THE	TYCN	
AMC	BLAND	CHAYO	D	GPI	KASET	MDX	NUSA	PROUD	SLP	THMUI	UTP	
APURE	BM	CITY	DIMET	GREEN	KCM	META	OCEAN	PTL	SMART	TIC	VCOM	
AS	BR	CMAN	EKH	GTB	KKC	MGT	PAF	RCI	SOLAR	TIGER	VIBHA	
ASEFA	BROCK	CMC	EMC	GYT	KWG	MJD	PF	RJH	SPG	TNH	VPO	

ช่วงคะแนน

90 - 100

80 - 89

70 - 79

60 - 69

50 - 59

ต่ำกว่า 50

สัญลักษณ์



ความหมาย

ดีเลิศ

ดีมาก

ดี

ดีพอใช้

ผ่าน

N/A

การเปิดเผยผลการสำรวจของสมาคมส่งเสริมสถาบันกรรมการบริษัทไทย (IOD) ในเรื่องการกำกับดูแลกิจการ (Corporate Governance) นี้เป็นการดำเนินการตามนโยบายของสำนักงานคณะกรรมการกำกับหลักทรัพย์และตลาดหลักทรัพย์ โดยการสำรวจของ IOD เป็นการสำรวจและประเมินจากข้อมูลของบริษัทจดทะเบียนในตลาดหลักทรัพย์แห่งประเทศไทยและตลาดหลักทรัพย์เอเอ็มเอไอ ที่มีการเปิดเผยต่อสาธารณะและเป็นข้อมูลที่ผู้ลงทุนทั่วไปสามารถเข้าถึงได้ ดังนั้นผลสำรวจดังกล่าวจึงเป็นการนำเสนอในมุมมองของบุคคลภายนอกโดยไม่ได้เป็นการประเมินการปฏิบัติและมิได้มีการใช้ข้อมูลภายในในการประเมิน

อนึ่ง ผลการสำรวจดังกล่าว เป็นผลการสำรวจ ณ วันที่ปรากฏในรายงานการกำกับดูแลกิจการบริษัทจดทะเบียนไทยเท่านั้น ดังนั้นผลการสำรวจจึงอาจเปลี่ยนแปลงได้ภายหลังจากดังกล่าว ทั้งนี้บริษัทหลักทรัพย์ คิงส์ฟอร์ด จำกัด (มหาชน) มิได้ยืนยันหรือรับรองถึงความถูกต้องของผลการสำรวจดังกล่าวแต่อย่างใด

Anti-Corruption Progress Indicator (ข้อมูล ณ วันที่ 30 พฤศจิกายน 2561)

Level 5 : ขยายผลสู่ผู้ที่เกี่ยวข้อง (Extended)

ADVANC	AOT	CHOW	ECF	ILINK	LANNA	MEGA	OCEAN	PPM	RS	SIS	TCAP	TKT	TVT
AGE	AP	CIG	EE	IRPC	LDC	MINT	PB	PPP	S	SITHAI	TEAM	TMILL	TYCN
AIE	ASP	CKP	EGCO	IVL	LHFG	MONO	PDG	PSH	S & J	SNC	TFG	TNITY	UAC
AIRA	BIZ	CM	FE	JCKH	LIT	NC	PE	PSL	SABINA	SPALI	TFMAMA	TNL	VIH
AKP	BKI	COM7	FNS	JKN	LPH	NCH	PG	PT	SAT	SPI	THANI	TOP	WHA
ALT	BRR	CPI	GBX	JWD	MACO	NCL	PHOL	PTT	SC	SSSC	TIP	TTCL	WHAUP
AMA	BTW	CSP	GGC	KASET	MAKRO	NTV	PJW	PTTEP	SCB	SST	TIPCO	TTW	WICE
AMARIN	BWG	CSS	GRAMMY	KBANK	MATCH	NVD	PK	PTTGC	SCG	SUSCO	TISCO	TU	WINNER
AMATA	CFRESH	DRT	HANA	KKP	MBK	NYT	PLANB	QTC	SIAM	SYNTEC	TK	TVD	
AMATAV	CHG	EA	ICHI	L&E	MCOT	OCC	PM	ROBINS	SIRI	TBSP	TKN	TVO	

Level 4 : ได้รับการรับรอง (Certified)

2S	AU	BTNC	DELTA	GL	ITD	LOXLEY	NEP	PLAT	RPC	SKE	SWC	TMD	TWP
AAV	AUCT	CBG	DEMCO	GLOBAL	ITEL	LPN	NEWS	PLE	RSP	SLP	SYMC	TMI	TWPC
ABM	AYUD	CCP	DTAC	GLOW	J	LRH	NINE	PORT	RWI	SMK	SYNEX	TMT	U
ADB	BA	CEN	DTC	GOLD	JAS	LST	NKI	PPPM	S11	SMPC	TACC	TNDT	UBIS
AF	BAFS	CENTEL	EASON	GPSC	JCK	M	NOK	PPS	SALEE	SMT	TAE	TNP	UEC
AH	BANPU	CGD	EASTW	GULF	JMART	MAJOR	NPK	PRAKIT	SAMART	SNP	TAKUNI	TNR	UMI
AHC	BAY	CGH	ECL	GUNKUL	JMT	MALEE	NSI	PREB	SAMCO	SOLAR	TASCO	TOA	UMS
AJ	BBL	CHEWA	EFORL	GYT	JSP	MATI	NUSA	PRECHA	SAMTEL	SORKON	TCC	TOG	UOBKH
AKR	BCH	CHO	EKH	HARN	JTS	MBAX	NWR	PRG	SANKO	SPA	TCCC	TOPP	UP
ALLA	BCP	CI	ERW	HMPRO	JUBILE	MBKET	OGC	PRIN	SAWAD	SPACK	TCMC	TPA	UPF
ALUCON	BCPG	CIMBT	ESSO	HPT	JUTHA	MC	OISHI	PRINC	SCC	SPC	TFI	TPAC	UPOIC
AMANAH	BDMS	CK	FOCUS	HTC	K	M-CHAI	ORI	PRM	SCCC	SPG	THAI	TPBI	UT
ANAN	BEC	CMO	FORTH	HYDRO	KBS	MFC	OTO	PTG	SCI	SPRC	THANA	TPCORP	UV
APCO	BEM	CNS	FPI	ICC	KCE	MFEC	PACE	PYLON	SCN	SPVI	THCOM	TPP	UWC
APCS	BGRIM	CNT	FPT	ICN	KGI	MGT	PAF	Q-CON	SCP	SQ	THG	TRC	VARO
AQUA	BH	COL	FSMART	IFS	KIAT	MILL	PAP	QH	SDC	SSF	THIP	TRT	VNT
ARIP	BJC	CPALL	FSS	IHL	KOOL	MK	PATO	QLT	SE	STA	THRE	TRU	WACOAL
ARROW	BJCHI	CPF	FVC	III	KSL	MODERN	PCSGH	RATCH	SEAFCO	STEC	THREL	TRUE	WAVE
ASAP	BLA	CPL	GC	INET	KTB	MOONG	PDI	RCI	SEAOil	STPI	TIC	TSC	WIIK
ASEFA	BPP	CPN	GCAP	INSURE	KTC	MPG	PDJ	RCL	SE-ED	SUC	TITLE	TSR	WIN
ASIA	BROCK	CSC	GEL	INTUCH	KTECH	MPIC	PF	RICHY	SELIC	SUN	TKS	TSTE	WORK
ASIMAR	BROOK	CTW	GENCO	IRC	KTIS	MSC	PIMO	RJH	SENA	SUTHA	TM	TTA	XO
ASK	BSBM	DCC	GFPT	IRCP	LALIN	MTC	PL	RML	SFP	SVI	TMB	TTI	YUASA
ASN	BSM	DDD	GIFT	IT	LH	MTI	PLANET	RP	SINGER	SVOA	TMC	TVI	ZMICO

Level 3 : มีมาตรการป้องกัน (Established)

7UP	AMC	BGT	CMR	EPCO	GREEN	LEE	NEW	POST	SF	SMM	T	TRITN	WPH
A	APURE	BIG	COMAN	ESTAR	HTECH	MAX	NFC	PRO	SGF	SPCG	TC	TSE	ZIGA
ABICO	AQ	BM	CRANE	ETE	HUMAN	MCS	NMG	PSTC	SGP	SPPT	TCJ	TSI	
ACAP	AS	BOL	CWT	FANCY	INOX	MDX	NNCL	RAM	SHANG	SR	TGPRO	UNIQ	
ACC	ATP30	BUI	D	FLOYD	KCAR	META	NOBLE	ROH	SIMAT	SRICHA	THE	UTP	
AEC	B	CCET	DCON	FN	KCM	MJD	NPPG	RPH	SKN	SSC	THL	UVAN	
AI	BAT-3K	CHARAN	DCORP	GJS	KKC	MM	OHTL	SAFARI	SKR	SSP	THMUI	VIBHA	
AIT	BEAUTY	CHAYO	DIGI	GLAND	KWC	MORE	PERM	SAPPE	SMART	STAR	TPCH	VNG	
AJA	BFIT	CHOTI	EIC	GPI	KWG	NBC	PMTA	SAUCE	SMIT	SVH	TPOLY	VPO	

มีมาตรการป้องกัน (Established)

ระดับ (Level)	ผลการประเมิน
5 ขยายผลสู่ผู้ที่เกี่ยวข้อง	การแสดงให้เห็นถึงนโยบายที่ครอบคลุมถึงหุ้นส่วนทางธุรกิจที่ปรึกษา ตัวกลางหรือตัวแทนธุรกิจที่จะไม่มีส่วนเกี่ยวข้องกับการคอร์รัปชันทุกรูปแบบ
4 ได้รับการรับรอง	การแสดงให้เห็นถึงการนำไปปฏิบัติโดยมีการสอบทานความครบถ้วนเพียงพอของกระบวนการทั้งหมดจากคณะกรรมการตรวจสอบหรือผู้สอบบัญชีที่ ก.ล.ต. ให้ความเห็นชอบ การได้รับการรับรองเป็นสมาชิกแนวร่วมปฏิบัติของภาคเอกชนไทยในการต่อต้านทุจริต หรือได้ผ่านการตรวจสอบเพื่อให้ความเชื่อมั่นอย่างเป็นอิสระจากหน่วยงานภายนอก
3 มีมาตรการป้องกัน	การแสดงให้เห็นถึงระดับขอบเขตของนโยบายของบริษัท เช่น ไม่จ่ายเจ้าหน้าที่รัฐ ไม่มีส่วนเกี่ยวข้อง ต่อต้านผู้เกี่ยวข้อง การสื่อสารและมีกิจกรรมแก่พนักงาน เพื่อให้ความรู้เกี่ยวกับนโยบายและแนวปฏิบัติในการต่อต้านคอร์รัปชัน
2 ประกาศเจตนารมณ์	การแสดงให้เห็นถึงความมุ่งมั่นโดยการประกาศเจตนารมณ์เข้าเป็นแนวร่วมปฏิบัติ (Collective Action Coalition) ของภาคเอกชนไทยในการต่อต้านทุจริต
1 มีนโยบาย	การแสดงให้เห็นถึงคำมั่นจากผู้บริหารสูงสุดและขององค์กรโดยมติและนโยบายของคณะกรรมการในเรื่องการดำเนินธุรกิจที่จะไม่มีส่วนเกี่ยวข้องกับการคอร์รัปชัน

การเปิดเผยผลการประเมินดัชนีชี้วัดความคืบหน้าการป้องกันที่มีส่วนเกี่ยวข้องกับการทุจริตคอร์รัปชัน (Anit-Corruption Progress Indicators) ของบริษัทจดทะเบียนในตลาดหลักทรัพย์แห่งประเทศไทยซึ่งจัดทำโดยสถาบันไทยพัฒน์นี้ เป็นการดำเนินการตามนโยบายและตามแผนพัฒนาความยั่งยืนสำหรับบริษัทจดทะเบียนของสำนักงานคณะกรรมการกำกับหลักทรัพย์และตลาดหลักทรัพย์ โดยผลการประเมินดังกล่าวของสถาบันไทยพัฒน์ อาศัยข้อมูลที่ได้รับจากบริษัทจดทะเบียนตามที่บริษัทจดทะเบียนได้ระบุในแบบแสดงข้อมูลเพื่อการประเมิน Anit-Corruption ซึ่งได้อ้างอิงข้อมูลมาจากแบบแสดงรายการข้อมูลประจำปี (แบบ 56-1) รายงานประจำปี (แบบ 56-2) หรือในบุคคลภายนอก โดยมีได้เป็นการประเมินการปฏิบัติของบริษัทจดทะเบียนในตลาดหลักทรัพย์แห่งประเทศไทย และมีได้ใช้ข้อมูลภายในเพื่อการประเมิน

เนื่องจากผลการประเมินดังกล่าวเป็นเพียงผลการประเมิน ณ วันที่ปรากฏในผลการประเมินเท่านั้น ดังนั้นผลการประเมินจึงอาจเปลี่ยนแปลงได้ภายหลังจากวันดังกล่าว หรือเมื่อข้อมูลที่เกี่ยวข้องมีการเปลี่ยนแปลง ทั้งนี้บริษัทหลักทรัพย์คิงส์ฟอร์ด จำกัด (มหาชน) มิได้ยืนยัน ตรวจสอบ หรือรับรองความถูกต้องครบถ้วนของผลการประเมินดังกล่าวแต่อย่างใด