

ที่มา: Kingsford Research

### ภาพการลงทุนระยะสั้น

เข้านี้เราวางกรอบการเคลื่อนไหวของ S50Z20 ที่บริเวณแนวต้าน 888-898 จุด และแนวรับที่ 854-862 จุด เบื้องต้นแนะนำให้เก็งกำไรฝั่งขา Long จากโมเมนตัมการฟื้นตัวของตลาด แต่หาก S50Z20 ทะลุแนวรับให้ Follow Short และเช่นเดียวกัน หาก S50Z20 ทะลุแนวต้านให้ Follow Long



ที่มา: Kingsford Research

### ภาพการลงทุนรายสัปดาห์

ปัจจุบันเรามีสถานะ Long 1/3 ของ port กรอบแนวต้านที่ 892-902 จุด และแนวรับ 840 จุด(บริเวณที่ Long เมื่อวันที่ 10/11/20) วันนี้เบื้องต้นแนะนำให้ wait and see

### Market Overview

นักลงทุนต่างชาติ Short สุทธิ 9,356 สัญญา และส่วนสะสมประจำเดือน พฤศจิกายนมียอด Short 5,454 สัญญา ส่งผลให้ยอด Long สะสมทั้งปี 63 อยู่ที่ 106,192 สัญญา ดัชนีหุ้นสหรัฐ Down Jones วานนี้ชะลอตัวจากความกังวลต่อการระบาด Covid-19 ส่งผลให้บางรัฐเช่น แคลิฟอร์เนียประกาศเคอร์ฟิวส์เพื่อจำกัดเวลาอยู่นอกบ้าน, แนวคำสั่งให้อยู่ในบ้าน 2 สัปดาห์ และนิวยอร์กสั่งเปิดให้บริการบาร์ ภัตตาคารในเวลา 4 ชม ส่วนการเมืองสหรัฐอยู่ระหว่างรอการยืนยันผลการเลือกตั้ง ภาพรวมตลาดหุ้นสหรัฐยังรอดความชัดเจนในการถ่ายโอนอำนาจการเมือง สำหรับดัชนีหุ้นไทยวานนี้ทรงตัว +0.31% ปริมาณการซื้อขาย 1.17 แสน ลบ. ต่างชาติซื้อ 7.2 พัน ลบ. สถาบันขาย 4.2 พัน ลบ. ได้แรงหนุนจากกลุ่มเกษตร อิเล็กทรอนิกส์ และไฟแนนท์ ตลาดลดความร้อนหลังดัชนีขึ้นกว่า 150 จุดในช่วง 2 สัปดาห์ที่ผ่านมา รับข่าวผลเลือกตั้งสหรัฐและผลทดลองวัคซีน Pfizer ที่ดีลดี ส่งผลให้กลุ่มท่องเที่ยวของไทยที่มีสัดส่วน 20 % ของ GDP ในปีนี้ไม่มีโอกาสฟื้นตัว นักลงทุนรอรายงานกำไร บจ. Q3/63 ที่มีแนวโน้มฟื้นตัว QoQ วานนี้ CPALL รายงานกำไร Q3/63 อยู่ที่ 3.99 พัน ลบ. -28% YoY, +38% QoQ

	Close	Change	Volume	OI
SET50	878.09	2.5	3,347,062	
S50X20	875.20	-2.5	95	175
S50Z20	877.80	0.5	378,107	351,645
S50F21	874.80	-1.1	225	59
S50H21	873.10	0.7	45,457	29,301
S50M21	868.90	0.9	6,277	6,949
S50U21	864.40	0.5	2,883	2,711

Source: BISNEWS

	Last	Support	Resistance
SET50	878.09	854-862	885-896
S50Z20	877.80	854-862	888-898
S50H21	873.10	849-854	884-894

Source: Kingsford Securities

Volume by Investors	SET (Million Bath)	Index Futures (Contracts)
Foreign	7,232	-9,356
Local Institutions	-4,224	4,034
Local Investor	-3,780	5,322

Apichai Raomanachai No. 002939  
Piyat Pasmannatsakul Asst. Derivatives Analyst

ข้อมูลในเอกสารฉบับนี้ รวบรวมมาจากแหล่งข้อมูลที่น่าเชื่อถือ อย่างไรก็ดี บริษัทหลักทรัพย์ คิงส์ฟอร์ด จำกัด (มหาชน) ไม่สามารถที่จะยืนยันหรือรับรองความถูกต้องของข้อมูลเหล่านี้ได้ ไม่ว่าประการใด ๆ บริษัทฯ ขอสงวนสิทธิ์ในเอกสารนี้ จัดทำขึ้นโดยอ้างอิงหลักเกณฑ์ทางวิชาการเกี่ยวกับหลักการวิเคราะห์ และมิได้เป็นการชี้แนะ หรือเสนอแนะให้ซื้อหรือขายหลักทรัพย์ใด ๆ การตัดสินใจซื้อหรือขายหลักทรัพย์ใด ๆ ของผู้อ่าน ไม่ว่าจะเกิดจากการอ่านบทความในเอกสารนี้หรือไม่ก็ตาม ล้วนเป็นผลจากการใช้วิจารณญาณของผู้อ่าน โดยไม่มีส่วนเกี่ยวข้องกับฝ่ายใด ๆ บริษัทหลักทรัพย์ คิงส์ฟอร์ด จำกัด (มหาชน) ไม่ว่ากล่าวใด

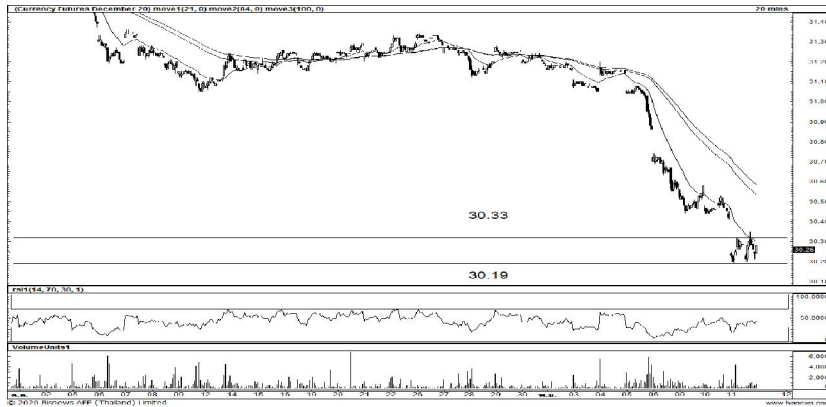
# SET50 Index Futures



KINGSFORD

Series	Close	Chg	Vol. Contracts	OI	OI Chg	Theoretical	Basis	Premium Discount
S50X20	875.20	-2.5	95	175	-14	876.83	-2.89	-1.63
S50Z20	877.80	0.5	378,107	351,645	-8,840	874.13	-0.29	3.67
S50F21	874.80	-1.1	225	59	-7	871.61	-3.29	3.19
S50H21	873.10	0.7	45,457	29,301	1,796	866.47	-4.99	6.63
S50M21	868.90	0.9	6,277	6,949	236	858.81	-9.19	10.09
S50U21	864.40	0.5	2,883	2,711	95	851.06	-13.69	13.34

## Currency Futures



ที่มา: Kingsford Research

	Last	Change	Volume	OI
RTXUSTB	30.24	-0.04	3	
USDZ20	30.29	-0.21	1,020	83
USDZ20	30.26	-0.17	13,716	35,220
USDF21	30.26	-0.19	254	6
USDH21	30.26	-0.16	3,959	13,941

Source: BISNEWS

### ภาพการลงทุนระยะสั้น

ภาพหลักแนวโน้มเงินบาทยังคงแข็งค่า เบื้องต้นเรา USDZ20 เคลื่อนไหวในกรอบกรอบแนวต้านที่ 30.33 และแนวรับที่บริเวณ 30.19 แนะนำเก็งกำไรฝั่ง Short แต่หาก USDZ20 ทะลุแนวต้าน แนะนำให้ Follow Long

	Last	Support	Resistance
RTXUSTB	30.24	30.19	30.32
USDZ20	30.26	30.19	30.33
USDH21	30.26	30.19	30.33

Source: Kingsford Securities

ข้อมูลในเอกสารฉบับนี้ รวบรวมมาจากแหล่งข้อมูลที่น่าเชื่อถือ อย่างไรก็ดี บริษัทหลักทรัพย์ คิงส์ฟอร์ด จำกัด (มหาชน) ไม่สามารถที่จะยืนยันหรือรับรองความถูกต้องของข้อมูลเหล่านี้ได้ ไม่ว่าประการใด ๆ บทวิเคราะห์ในเอกสารนี้ จัดทำขึ้นโดยอ้างอิงหลักเกณฑ์ทางวิชาการเกี่ยวกับหลักการวิเคราะห์ และมีได้เป็นการชี้แนะ หรือเสนอแนะให้ซื้อหรือขายหลักทรัพย์ใด ๆ การตัดสินใจซื้อหรือขายหลักทรัพย์ใด ๆ ของผู้อ่าน ไม่ว่าจะเกิดจากการอ่านบทความในเอกสารนี้หรือไม่ก็ตาม ล้วนเป็นผลจากการใช้วิจารณญาณของผู้อ่าน โดยไม่มีส่วนเกี่ยวข้องกับหรือพันธะผูกพันใด ๆ กับ บริษัทหลักทรัพย์ คิงส์ฟอร์ด จำกัด (มหาชน) ไม่ว่ากรณีใด



## Block Trade Signal

Top 30 Open Interest VS %Price Change in 30 Day

STOCK	OI	%Price Chg in 30 Day
KBANK	4,864	28.72%
TOP	2,027	25.69%
TASCO	5,919	25.33%
SCB	12,204	23.74%
PTTGC	3,659	22.70%
IRPC	40,182	22.12%
BBL	1,907	19.58%
AOT	12,200	18.34%
GPSC	4,698	17.67%
MINT	30,351	16.92%
KTC	41,357	16.56%
TMB	45,642	16.47%
KKP	2,928	15.54%
BH	519	15.18%
CPN	969	15.08%
PTT	79,202	15.04%
BAY	140	13.71%
SPRC	11,790	13.56%
BDMS	7,532	13.44%
PTTEP	841	13.31%
SAWAD	4,226	12.82%
KTB	25,200	12.57%
EPG	3,580	12.29%
BANPU	66,418	12.21%
GULF	10,425	12.10%
MTC	2,694	12.08%
SIRI	41,100	11.67%
BCP	785	10.97%
BGRIM	4,544	10.92%
CENTEL	2,427	10.70%
ESSO	4,511	10.24%

ที่มา: Kingsford Research

Daily Top OI Change Daily VS Top 5 Day OI Change

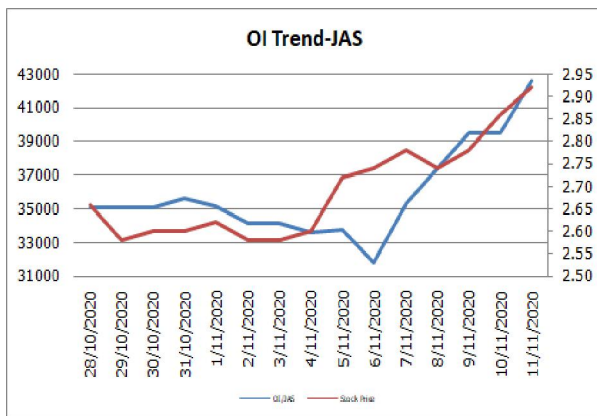
STOCK	OI	%Daily Top OI Change	STOCK	OI	%5 Day Top OI Change
TVO	317	1764.71%	SGP	500	2400.00%
STA	6,883	46.85%	SPALI	843	680.56%
MTC	2,694	43.22%	MEGA	61	238.89%
KTB	25,200	37.65%	BGRIM	4,544	235.85%
SPALI	843	32.13%	BAY	140	211.11%
IRPC	40,182	27.97%	AOT	12,200	134.48%
BEM	13,851	27.56%	VGI	30,263	121.19%
BGRIM	4,544	23.21%	EGCO	1,207	119.45%
RATCH	746	22.50%	SAWAD	4,226	102.88%
EGCO	1,207	22.17%	GUNKUL	32,333	86.24%
BAY	140	21.74%	TCAP	1,626	70.08%
UNIQ	175	20.69%	HANA	1,552	63.20%
CHG	3,220	19.79%	BCP	785	55.14%
HANA	1,552	19.11%	MINT	30,351	54.90%
TCAP	1,626	18.60%	BLA	331	53.95%
TUJ	6,023	15.52%	ITD	6,134	53.35%

ที่มา: Kingsford Research

STOCK	OI	%Daily Top OI Change	STOCK	OI	%5 Day Top OI Change
CPN	969	-34.92%	PTTEP	841	-55.15%
BBL	1,907	-31.77%	KCE	2,403	-51.41%
BCPG	1,107	-26.54%	BBL	1,907	-51.08%
BCP	785	-21.50%	TTA	642	-49.09%
KCE	2,403	-15.21%	CPN	969	-47.88%
ITD	6,134	-13.65%	TASCO	5,919	-47.46%
KBANK	4,864	-13.44%	AMATA	344	-46.42%
AEONTS	373	-13.26%	TMB	45,642	-45.23%
PLANB	5,606	-11.79%	BCPG	1,107	-44.20%
PTTEP	841	-11.38%	BH	519	-36.24%
ESSO	4,511	-9.96%	TPIPL	2,999	-34.82%
BDMS	7,532	-7.74%	BDMS	7,532	-29.82%
CKP	4,566	-7.42%	BCH	3,426	-29.72%
LPN	14,816	-6.25%	EPG	3,580	-29.24%

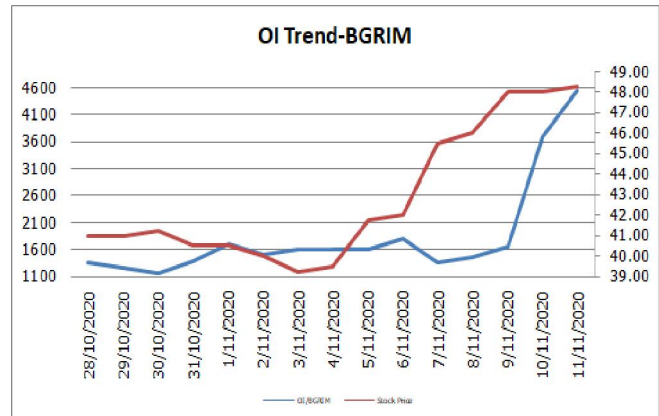
ที่มา: Kingsford Research

## ทิศทาง OI/ราคาดัชนีที่น่าจับตามอง



JAS-สถานะ Long กำลังได้เปรียบ

Resistance 3.04 บาท, Support 2.88 บาท Stop Loss 2.82 บาท



BGRIM-สถานะ Long กำลังได้เปรียบ

Resistance 50.00 บาท, Support 48.00 บาท Stop Loss 47.50บาท

ข้อมูลในเอกสารฉบับนี้ รวบรวมมาจากแหล่งข้อมูลที่น่าเชื่อถือ อย่างไรก็ดี บริษัทหลักทรัพย์ คิงส์ฟอร์ด จำกัด (มหาชน) ไม่สามารถที่จะยืนยันหรือรับรองความถูกต้องของข้อมูลเหล่านี้ได้ ไม่ว่าประการใด ๆ บริษัทฯ หรือในเอกสารนี้ จัดทำขึ้นโดยอ้างอิงหลักเกณฑ์ทางวิชาการเกี่ยวกับหลักการวิเคราะห์ และมีได้เป็นการชี้แนะ หรือเสนอแนะให้ซื้อหรือขายหลักทรัพย์ใด ๆ การตัดสินใจซื้อหรือขายหลักทรัพย์ใด ๆ ของผู้อ่าน ไม่ว่าจะเกิดจากการอ่านบทความในเอกสารนี้หรือไม่ก็ตาม ล้วนเป็นผลจากการใช้วิจารณญาณของผู้อ่าน โดยไม่มีส่วนเกี่ยวข้องกับหรือผูกพันใด ๆ กับ บริษัทหลักทรัพย์ คิงส์ฟอร์ด จำกัด (มหาชน) ไม่มีการเฝ้า