

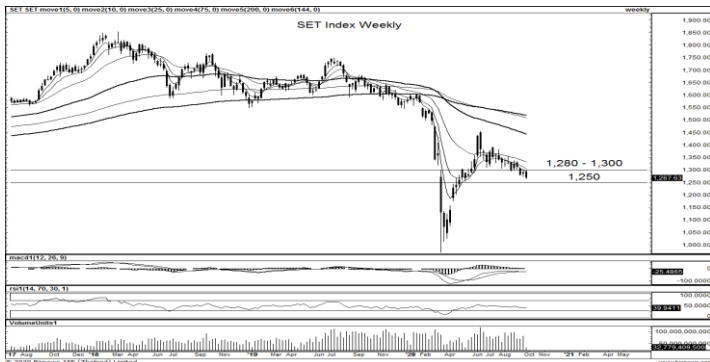
ที่มา: Bisnews, TF 60 Min.

Resistance 1,270 - 1,280

Support 1,250 - 1,260

SET Daily: sideways กรอบแคบ เลิกเก็งกำไรรายตัว

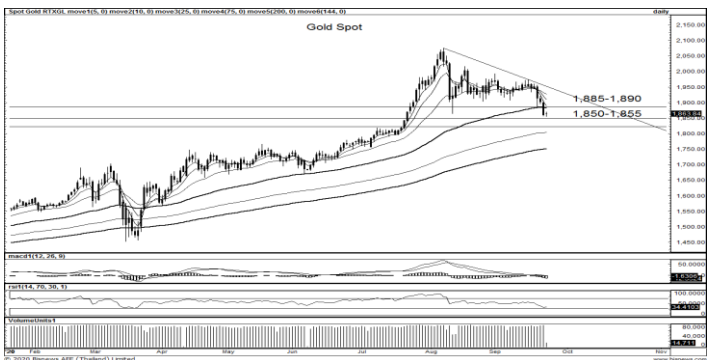
กลยุทธ์การลงทุน ดัชนีแกว่งกรอบแคบเผชิญแรงขายสลับกลุ่ม แนวโน้มหลักยังเป็นการ sideways down มีโอกาสตั้งสลับย่อในวัน วันนี้ประเมินแนวรับ 1,250-1,260 จุด แนวต้าน 1,270-1,280 จุด เลิกเล่นรายตัว



ที่มา: Bisnews, TF weekly

SET Weekly: แนวโน้มเป็นการแกว่ง sideways down

กลยุทธ์การลงทุน "Wait & See" ระยะกลางดัชนี Sideways Down เกิดสัญญาณลบตั้งแต่ไหลหลุดแนวรับ 1,300 จุด ลงมา หากกลับไปขึ้นไม่ได้ยังไม่ต้องรีบเพิ่มพอร์ต กรอบแนวต้านรายสัปดาห์อยู่ที่ 1,280-1,300 จุด โดยมีแนวรับหลักบริเวณ 1,250 จุด



ที่มา: Bisnews, TF daily

Gold Spot: ดอลลาร์แข็งกดดันราคาทองคำ

กลยุทธ์การลงทุน ระยะสั้นราคาทองคำถูกกดดันจากค่าเงินดอลลาร์สหรัฐฯ ที่กลับมาแข็งค่า แท่งเทียนแกว่งตัวหลุด EMA 75 วัน ทดสอบแนวรับ 1,850-1,855 USD/Oz คนถือ Short รอจังหวะทำกำไร ดูจาก RSI ที่เข้าใกล้เขต Oversold แล้วมีโอกาสตั้ง แนวต้านอยู่ที่ 1,885-1,890 USD/Oz

Resistance 1,885 - 1,890

Support 1,850 - 1,855

Technical Analyst

Apichai Raomanachai No. 002939

Asst. Technical Analyst

Noppom Chaykaew No. 043964

ข้อมูลในเอกสารฉบับนี้ รวบรวมมาจากแหล่งข้อมูลที่น่าเชื่อถือ อย่างไรก็ดี บริษัทหลักทรัพย์ คิงส์ฟอร์ด จำกัด (มหาชน) ไม่สามารถที่จะยืนยันหรือรับรองความถูกต้องของข้อมูลเหล่านี้ได้ ไม่ว่าประการใด ๆ บทวิเคราะห์ในเอกสารนี้ จัดทำขึ้นโดยอ้างอิงหลักเกณฑ์ทางวิชาการเกี่ยวกับหลักการวิเคราะห์ และมีได้เป็นการชี้แนะ หรือเสนอแนะให้ซื้อหรือขายหลักทรัพย์ใด ๆ การตัดสินใจซื้อหรือขายหลักทรัพย์ใด ๆ ของผู้อ่าน ไม่ว่าจะเกิดจากการอ่านบทความในเอกสารนี้หรือไม่ก็ตาม ล้วนเป็นผลจากการใช้วิจารณญาณของผู้อ่าน โดยไม่มีส่วนเกี่ยวข้องกับหรือพันธผูกพันใด ๆ กับ บริษัทหลักทรัพย์ คิงส์ฟอร์ด จำกัด(มหาชน) ไม่ว่ากรณีใด