



ที่มา: Kingsford Research

ภาพการลงทุกระยะสั้น

วานนี้ SET50 ยังปิดทำ New Low ประกอบกับวันนี้ในช่วงเช้าตลาดในภูมิภาคเปิดเป็นลบประมาณ -1% ดังนั้นสำหรับ S50U20 มีโอกาสปรับฐานลงมาต่อ โดยเราขยับแนวรับลงมาที่บริเวณ 790-795 จุด หากการเปิดตลาดช่วงเช้าเป็นการเปิดลบลงมาเลย ให้ดูแนวรับเป็นเกณฑ์หากยืนได้แนะนำเก็งกำไรฝั่ง Long จากการ Technical Rebound และจะมีแนวต้านแรกที่ 800 จุด และหากผ่านได้จะมีแนวต้านถัดไปที่ 809-815 จุด ตามลำดับ แต่ในกรณีนี้ S50U20 หลุดแนวรับกรอบล่างบริเวณ 790 ทิศทางจะเป็นขาหลงต่อแนะนำ Follow Short



ที่มา: Kingsford Research

ภาพการลงทุณรายสัปดาห์

ทิศทางหลักของระยะกลางเป็นการ Sideway down โดยเราปรับแนวรับลงมาที่บริเวณ 780-790 จุด ปัจจุบันเราจึงให้ถือสถานะ Short ไว้ 2/3 ของพอร์ตและ Wait & See

Market Overview

นักลงทุนต่างชาติ Short สุทธิ -15,788 สัญญา และส่วนสะสมประจำเดือนกันยายนมียอด Long 26,244 สัญญา ส่งผลให้ยอด Long สะสมทั้งปี 63 อยู่ที่ 81,482 สัญญา ตลาดหุ้นสหรัฐวานนี้ปรับลดลงจากแรงขายหุ้นกลุ่มพลังงาน, เทคโนโลยี หลังประธานเฟด เจอโรม พาวเวล แถลงต่อคณะกรรมการการเงินสภาผู้แทนฯ ถึงการฟื้นตัวของเศรษฐกิจสหรัฐยังต้องใช้เวลานาน ขณะที่ Markit PMI รวมภาคผลิตและบริการ เบื้องต้น ก.ย. ของทั้งสหรัฐและยุโรปเริ่มชะลอตัวลง วานนี้จำนวนผู้ติดเชื้อใหม่ในฝรั่งเศส สเปน เพิ่มขึ้นระดับ 1 หมื่น ภาพรวมตลาดหุ้นต่างประเทศยังผันผวนความกังวลไวรัสระบาดและรอการเลือกตั้งสหรัฐ สำหรับดัชนีหุ้นไทยวานนี้ปิด -0.29% ต่างชาติขาย 903 ลบ. สถาบันขาย 575 ลบ. จากความกังวลเศรษฐกิจไทยฟื้นตัวช้ากว่าคาด หลังการประชุม กนง. มีมติคงดอกเบี้ยที่ 0.50 % และคาด GDP ปีนี้จะหดตัว -7.8 % ดีขึ้นกว่าเดิมคาด -8.1 % แต่ปีหน้าคาด GDP ที่ +3.6% ลดลงจากเดิมคาด +5 % เนื่องจากคาดภาคท่องเที่ยวฟื้นตัวช้า ส่วนการส่งออกไทย ส.ค. หากไม่รวมทองคำ น้ำมัน อัญชัญ หดตัว -14.1% & ก.ค. -13.0%

	Close	Change	Volume	OI
SET50	802.30	-6.5	964,411	
S50U20	801.50	-7.7	141,124	310,199
S50V20	802.50	-7.7	28	102
S50X20	805.10	-4.2	44	47
S50Z20	801.00	-7.4	67,867	100,766
S50H21	797.50	-7.1	4,177	9,978
S50M21	793.20	-7.4	2,175	4,686

Source: BISNEWS

	Last	Support	Resistance
SET50	802.30	790	810-815
S50U20	801.50	790-795	(800)/809-815
S50Z20	801.00	790	810

Source: Kingsford Securities

	Volume by Investors (Million Bath)	SET (Million Bath)	Index Futures (Contracts)
Foreign		-903	-15,788
Local Institutions		-576	891
Local Investor		1,287	14,897

Apichai Raomanachai

No. 002939

Piyat Pasmannatsakul

Asst. Derivatives Analyst

ข้อมูลในเอกสารฉบับนี้ รวบรวมมาจากแหล่งข้อมูลที่น่าเชื่อถือ อย่างไรก็ดี บริษัทหลักทรัพย์ คิงส์ฟอร์ด จำกัด (มหาชน) ไม่สามารถที่จะยืนยันหรือรับรองความถูกต้องของข้อมูลเหล่านี้ได้ ไม่ว่าประการใด ๆ บทวิเคราะห์ในเอกสารนี้ จัดทำขึ้นโดยอ้างอิงหลักเกณฑ์ทางวิชาการเกี่ยวกับหลักการวิเคราะห์ และมีได้เป็นการชี้แนะ หรือเสนอแนะให้ซื้อหรือขายหลักทรัพย์ใด ๆ การตัดสินใจซื้อหรือขายหลักทรัพย์ใด ๆ ของผู้อ่าน ไม่ว่าจะเกิดจากการอ่านบทความในเอกสารนี้หรือไม่ก็ตาม ล้วนเป็นผลจากการใช้วิจารณญาณของผู้อ่าน โดยไม่มีส่วนเกี่ยวข้องกับหรือผูกพันใด ๆ กับ บริษัทหลักทรัพย์ คิงส์ฟอร์ด จำกัด (มหาชน) ไม่ว่ากรณีใด

SET50 Index Futures



KINGSFORD

Series	Close	Chg	Vol. Contracts	OI	OI Chg	Theoretical	Basis	Premium Discount
S50U20	801.50	-7.7	141,124	310,199	-5,840	800.76	-0.80	0.74
S50V20	802.50	-7.7	28	102	-4	799.48	0.20	3.02
S50X20	805.10	-4.2	44	47	0	798.07	2.80	7.03
S50Z20	801.00	-7.4	67,867	100,766	11,821	798.07	-1.30	2.93
S50H21	797.50	-7.1	4,177	9,978	605	794.08	-4.80	3.42
S50M21	793.20	-7.4	2,175	4,686	341	790.11	-9.10	3.09

Currency Futures



ที่มา: Kingsford Research

	Last	Change	Volume	OI
RTXUSTB	31.54	0.17	18	
USDU20	31.48	0.13	2,544	7,946
USDV20	31.47	0.10	79	308
USDX20	31.50	0.09	30	15
USDZ20	31.47	0.10	12,762	33,497

Source: BISNEWS

ภาพการลงทุนระยะสั้น

USDU20 เริ่มชนแนวต้านแนวต้านในระยะสั้น เบื้องต้นเราวางแนวต้านในวันนี้ไว้ที่บริเวณ 31.50-31.52 หากผ่านไปไม่ได้แนะนำให้ Short on strength โดยมีเป้าหมายเก็งกำไรลงมาที่กรอบแนวรับบริเวณ 31.35 และ 31.40 ตามลำดับ และในกรณีที่ USDU20 ยังไม่ผ่านในตำแหน่งที่เรากล่าวไปข้างต้น ทิศทางหลักจะกลับมา Sideway ในกรอบต่อไป

	Last	Support	Resistance
RTXUSTB	31.54	31.45-31.50	31.60
USDU20	31.48	31.35-31.40	31.50-31.52
USDZ20	31.47	31.40	31.52

Source: Kingsford Securities

ข้อมูลในเอกสารฉบับนี้ รวบรวมมาจากแหล่งข้อมูลที่น่าเชื่อถือ อย่างไรก็ตาม บริษัทหลักทรัพย์ คิงส์ฟอร์ด จำกัด (มหาชน) ไม่สามารถที่จะยืนยันหรือรับรองความถูกต้องของข้อมูลเหล่านี้ได้ ไม่ว่าประการใด ๆ บทวิเคราะห์ในเอกสารนี้ จัดทำขึ้นโดยอ้างอิงหลักเกณฑ์ทางวิชาการเกี่ยวกับหลักการวิเคราะห์ และมีได้เป็นการชี้แนะ หรือเสนอแนะให้ซื้อหรือขายหลักทรัพย์ใด ๆ การตัดสินใจซื้อหรือขายหลักทรัพย์ใด ๆ ของผู้อ่าน ไม่ว่าจะเกิดจากการอ่านบทความในเอกสารนี้หรือไม่ก็ตาม ล้วนเป็นผลจากการใช้วิจารณญาณของผู้อ่าน โดยไม่มีส่วนเกี่ยวข้องหรือพินัยผูกพันใด ๆ กับ บริษัทหลักทรัพย์ คิงส์ฟอร์ด จำกัด (มหาชน) ไม่ว่ากรณีใด



Block Trade Signal

Top 30 Open Interest VS %Price Change in 30 Day

STOCK	OI	%Price Chg in 30 Day
BLAND	199,510	4.95%
SUPER	118,816	3.49%
RS	65,126	-7.14%
TMB	63,106	-2.17%
TKN	44,171	5.94%
JAS	43,436	-0.67%
BTS	40,899	-3.85%
SIRI	37,505	-8.33%
IRPC	33,377	-16.26%
WHA	32,200	-14.02%
KTC	32,045	12.40%
TRUE	28,932	-5.36%
PRM	23,634	4.02%
BANPU	19,196	17.76%
QH	18,640	-2.63%
KTB	18,517	-6.28%
VNG	17,534	-9.36%
PTT	17,174	-8.84%
CBG	15,986	-4.45%
AAV	15,631	-3.14%
ICHI	15,377	47.62%
LPN	15,055	-10.40%
BEM	15,007	-4.86%
BEC	13,989	9.33%
VGI	13,013	10.17%
S	13,002	-11.56%
GUNKUL	12,794	-10.94%
MINT	10,792	-3.20%
CPALL	9,965	-4.69%
BEAUTY	9,746	-16.43%
SPRC	9,603	-11.02%

ที่มา: Kingsford Research

Daily Top OI Change Daily VS Top 5 Day OI Change

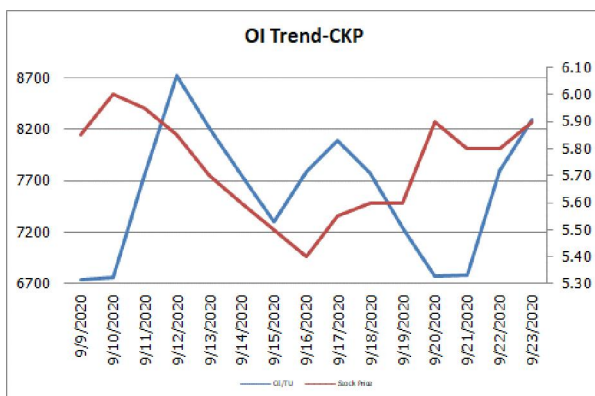
STOCK	OI	%Daily Top OI Change	STOCK	OI	%5 Day Top OI Change
BANPU	19,196	116.34%	SGP	544	2620.00%
SPCG	2,976	50.91%	BANPU	19,196	137.84%
THANI	2,490	26.40%	CHG	4,172	90.42%
THCOM	5,335	22.98%	SPCG	2,976	78.31%
GULF	8,023	21.65%	GULF	8,023	59.69%
TKN	44,171	18.65%	TKN	44,171	46.36%
MTC	1,167	16.12%	MTC	1,167	36.33%
CHG	4,172	13.62%	TVO	647	33.68%
STA	4,534	12.59%	GFPT	2,449	21.12%
GPSC	2,262	12.43%	PTG	4,464	19.84%
ERW	4,650	11.97%	ICHI	15,377	19.55%
IVL	3,128	7.71%	GUNKUL	12,794	17.37%
LPN	15,055	7.12%	GPSC	2,262	16.24%
ICHI	15,377	7.04%	BEAUTY	9,746	14.39%
CKP	8,291	6.32%	CKP	8,291	14.34%

ที่มา: Kingsford Research

STOCK	OI	%Daily Top OI Change	STOCK	OI	%5 Day Top OI Change
AMATA	427	-40.86%	AMATA	427	-59.87%
ROBINS	159	-38.61%	THANI	2,490	-49.54%
BDMS	5,165	-25.84%	PLANB	1,108	-47.44%
PTTEP	1,148	-25.60%	ROBINS	159	-43.01%
BA	1,518	-24.33%	SAWAD	2,136	-36.95%
SAWAD	2,136	-21.76%	PTTEP	1,148	-34.99%
CK	1,656	-19.38%	CENTEL	1,503	-29.04%
TU	5,611	-17.81%	TMB	63,106	-26.20%
EGCO	299	-15.54%	CK	1,656	-24.52%
TCAP	645	-13.31%	BA	1,518	-23.83%
DTAC	2,167	-12.41%	TOP	2,498	-22.47%
AEONTS	372	-12.26%	MINT	10,792	-22.38%
CENTEL	1,503	-7.85%	IVL	3,128	-22.31%
BJC	681	-7.72%	DTAC	2,167	-19.50%
GLOBAL	4,966	-7.45%	BLAND	199,510	-18.24%
PTTGC	2,699	-6.87%	TCAP	645	-15.91%

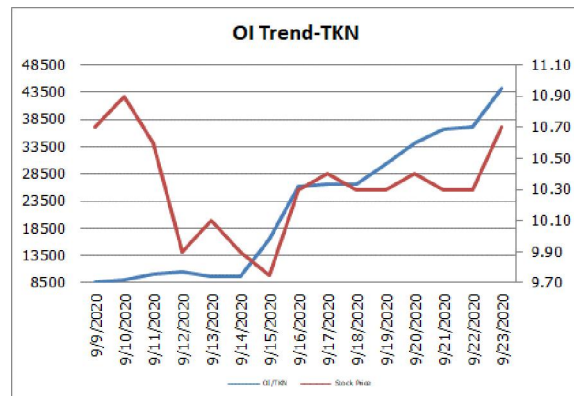
ที่มา: Kingsford Research

ทิศทาง OI/ราคาดัชนีที่น่าจับตามอง



CKP-สถานะ Long กำลังได้เปรียบ

Resistance 6.00-6.20 บาท, Support 5.80 บาท Stop Loss 5.70 บาท



TKN-สถานะ Long กำลังได้เปรียบ

Resistance 11.00-11.50 บาท, Support 10.50 บาท Stop Loss 10.30 บาท

ข้อมูลในเอกสารฉบับนี้ รวบรวมมาจากแหล่งข้อมูลที่น่าเชื่อถือ อย่างไรก็ตาม บริษัทหลักทรัพย์ คิงส์ฟอร์ด จำกัด (มหาชน) ไม่สามารถที่จะยืนยันหรือรับรองความถูกต้องของข้อมูลเหล่านี้ได้ ไม่ว่าประการใด ๆ บทวิเคราะห์ในเอกสารนี้ จัดทำขึ้นโดยอ้างอิงหลักเกณฑ์ทางวิชาการเกี่ยวกับหลักการวิเคราะห์ และมีได้เป็นการชี้แนะ หรือเสนอแนะให้ซื้อหรือขายหลักทรัพย์ใด ๆ การตัดสินใจซื้อหรือขายหลักทรัพย์ใด ๆ ของผู้อ่าน ไม่ว่าจะเกิดจากการอ่านบทความในเอกสารนี้หรือไม่ก็ตาม ล้วนเป็นผลจากการใช้วิจารณญาณของผู้อ่าน โดยไม่มีส่วนเกี่ยวข้องกับหรือผูกพันใด ๆ กับ บริษัทหลักทรัพย์ คิงส์ฟอร์ด จำกัด (มหาชน) ไม่ทางใด