



Set Index Data

Open	1,270.32		
High	1,275.27		
Low	1,262.41		
Closed	1,267.63		
Chg.	-7.53		
%Chg.	-0.59		
Value (mn)	42,536.46		
P/E(x)	21.74	Up	463
P/BV(x)	1.43	Unchanged	381
Yield (%)	3.98	Down	1,044
Market Cap (mn)	13,738.06		

SET 50 -100 - MAI - Futures Index

	Closed	chg.	(%)
SET 50	808.83	-6.98	-0.86
SET 100	1,808.85	-15.15	-0.83
S50_CON	809.20	6.70	0.82
MAI Index	313.45	-0.16	-0.05

Trading Breakdown : Daily

(Bt,m)	Buy	Sell	Net
Institution	2,816.31	6,091.98	-3,275.68
Broker Port	6,253.22	5,441.58	811.64
Foreign	14,323.84	15,740.98	1,417.14
Customer	19,143.09	15,261.92	3,881.17

Trading Breakdown : Month to Date

(Bt,m)	Buy	Sell	Net
Institution	55,400.14	65,694.13	-10,294.00
Broker Port	79,263.26	77,085.60	2,177.66
Foreign	235,716.12	249,131.37	-13,415.25
Customer	267,226.33	245,694.79	21,531.54

World Markets Index

	Closed	Chg.	(%)
Dow Jones	27,288.18	140.48	0.52
NASDAQ	10,963.64	184.84	1.71
FTSE100	5,829.46	25.17	0.43
Nikkei	23,238.28	40.93	0.18
Hang Seng	23,716.85	-233.84	-0.98

Commodities

	Closed	Chg.	(%)
Oil: Brent	39.57	0.01	0.03
Oil: Dubai	41.76	0.25	0.60
Oil: Nymex	41.53	-0.19	-0.46
Gold	1,902.77	2.97	0.16
ZINC	2,468.50	-3.50	-0.14
BDIY Index	1,364.00	50.00	3.81

Cash Balance

31 ส.ค. - 9 ต.ค. 63	ETC
08 ก.ย. -25 ก.ย. 63	IP
14 ก.ย. - 22 ต.ค.63	TTCL, TTCL-W1
21 ก.ย. - 30 ต.ค. 63	WORK

Analysts

Apichai Raomanachai	No. 002939
Nopporn Chaykaew	No. 043964
Piyatit Pasommanatsakul	No. 081741

Market Wrap-Up

- SET ปิดวันที่ 22 ก.ย.63 ปิด -7.53 จุด อยู่ที่ 1,267.63 จุด มูลค่าการซื้อขาย 42,536 ลบ. ต่างชาติขาย 1,417 ลบ. สถาบันขาย 3,275 ลบ. พอร์ตโบรกเกอร์ซื้อ 811 ลบ. ยอด NVDR มี ยอดขายสุทธิอยู่ที่ 111 ลบ. โดยมียอดซื้อหุ้น SCB,IVL,OSP,KTC,CPALL และมียอดขายหุ้น MINT,KBANK,TASCO,KTB,PTT มูลค่า Short Sales อยู่ที่ระดับ 687 ลบ. หุ้นที่มีมูลค่า Short สูงคือ MINT,AOT,PTTEP โดยนักลงทุนต่างประเทศมีสถานะ Short ใน Index Futures จำนวน 19,704 สัญญาและมียอด Long สะสมตั้งแต่ต้นปีอยู่ที่ 97,270 สัญญา นักลงทุนต่างชาติซื้อพันธบัตรจำนวน 1,902 ลบ.
- ตลาดหุ้นสหรัฐฯ Down Jones ปิด +0.52%, S&P500 +1.05%, Nasdaq +1.71% เริ่มฟื้นตัวหลังถูกกดดันจากประเด็นไวรัสระบาดและงบประมาณเดี่ยวยาวเศรษฐกิจฉบับใหม่ยังไม่ผ่านสภา โดยหุ้นกลุ่มเทคโนโลยี FAANG ปรับเพิ่มขึ้น นำโดย Amazon +5.7% ขณะที่ Tesla -5.60% อีลอน มัสก์เผยเทคโนโลยีใหม่ยังไม่สามารถผลิตได้จำนวนมากจนกว่าปี 2565 ส่วนรายงานยอดขายบ้านมือ ส.ค. +2.4% แซงตัวจาก ก.ค. +24.7% ตลาดหุ้นยุโรป Stoxx600 ปิด +0.20% ฟื้นตัวจากความกังวลเศรษฐกิจยุโรปบางประเทศอาจกลับมาใช้มาตรการล็อกดาวน์ ได้แรงหนุนจากหุ้นกลุ่มน้ำมันและยาสูบ ขณะที่ IFO เผยเศรษฐกิจเยอรมันปีนี้มีโอกาสหดตัว -5.2% ดีขึ้นกว่าประมาณการณั้ครั้งก่อนที่ -6.7%

Market View

- ตลาดหุ้นสหรัฐวานนี้เริ่มฟื้นตัวได้แรงหนุนจากหุ้นกลุ่มเทคโนโลยีที่รับผลกระทบน้อยจากไวรัสระบาด วานนี้เจอโรม พาวเวลได้แถลงต่อคณะกรรมการการเงินสภาผู้แทนฯ เผยเศรษฐกิจสหรัฐกำลังฟื้นตัว แต่ต้องใช้ระยะเวลานานกว่าจะกลับมาขยายตัวเต็มที่ โดยเฟดพร้อมสนับสนุนนโยบายการเงินด้วยการปล่อยเงินกู้ 2 พัน ล.ดอลลาร์สู่ Main Street ที่เข้าไม่ถึงแหล่งเงินกู้ แต่โดยรวมต้องพึ่งพานโยบายการคลังที่สภาคงเกรงยังไม่ผ่านบิเยียวู เศรษฐกิจรอบใหม่วงเงิน 1.3-2.2 ล.ดอลลาร์ ส่วนสถานการณ์ระบาดไวรัสในยุโรป วานนี้ สเปน, ฝรั่งเศสรายงานผู้ติดเชื้อใหม่เพิ่มขึ้น 1 หมื่นราย ขณะที่นายกฯ อังกฤษ บอริส จอห์นสัน ได้ประกาศใช้มาตรการ Work From Home และให้ร้านอาหาร บาร์ ปิดทำการเร็วขึ้นเพื่อป้องกันการระบาด ซึ่งโดยรวมยังรอข่าวการพัฒนาวัคซีน สำหรับดัชนีหุ้นไทยวานนี้ปิด -0.59% ต่างชาติขาย 1.4 พัน ลบ. สถาบันขาย 3.2 พัน ลบ. ถูกกระทบจากสถานการณ์ระบาดของไวรัสในต่างประเทศ ส่งผลลบต่อการเปิดรับนักท่องเที่ยวต่างชาติใน ต.ค. ขณะที่หุ้นธนาคารถูกแรงขายก็ไร จากความกังวลต่อกรณีข่าวโยกย้ายเงินผิด กม. ซึ่ง ป.ป.ก.กำลังตรวจสอบประเด็นดังกล่าว ส่วนการประชุม ครม.วานนี้ได้อนุมัติหลักการโครงการคนละครึ่ง , เพิ่มวงเงินบัตรสวัสดิการแห่งรัฐ โดยจะนำเข้า ครม.พิจารณาอีกครั้งสัปดาห์หน้า วันนีติดตามการประชุม กนง. คาดคงดอกเบี้ยที่ 0.50% และสภาจะเริ่มพิจารณาร่าง กม.แก้ไข ธ.น.

Daily Strategy

- ประเมินดัชนี SET มีความเสี่ยงผันผวน จากความเสี่ยงเศรษฐกิจฟื้นตัวช้ากว่าคาด หากเกิดการระบาดรอบ 2 โดยวางแผนรับดัชนีที่ 1,250 - 1,260 แนวต้าน 1,270 - 1,280 แนะนำซื้อSAWAR, MTC,KTC (+ดอกเบี้ยต่ำ) / เก็งกำไร INET,XO,NOBLE
- RCL* (ซื้อเก็งกำไร / ราคาเป้าหมาย Bloomberg Consensus N.A. บาท) เรามองว่า RCL จะเป็นหุ้นอีกตัวหนึ่งที่ผลงานในปี 63 พลิกกลับมา Turnaround จากที่ขาดทุนในช่วงก่อนหน้า 2 ปีซ้อน โดยใน 1H63 บริษัทมีกำไรสุทธิ 227 ล้านบาท พลิกจากปีก่อนที่ขาดทุนสุทธิ 16 ล้านบาท เป็นผลจากการบริหารจัดการเส้นทางเดินเรือที่ดีในช่วงการแพร่ระบาด COVID-19 แม้ปริมาณขนส่งสินค้าลดลงแต่รายได้จากการเดินเรือต่อผู้สินค้าเพิ่มขึ้น นอกจากนี้ยังควบคุมต้นทุนจากการดำเนินงานได้ดีและรับประโยชน์จากราคาน้ำมันดิบที่ลดลง ส่วนแนวโน้มผลประกอบการ 3Q63 คาดพลิกกำไร YoY ในแง่ Sentiment ค่าระวางอ้างอิงจากดัชนี WCI (World Container Index) ที่ปรับตัวขึ้นต่ำสุดสูงสุดใหม่ของปี ณ เดือน ก.ย.ที่ 2,600\$ per 40ft container สาเหตุจากสายเดินเรือรายใหญ่ของโลกร่วมมือกัน manage capacity ในช่วง COVID ขณะที่ demand เริ่มทยอยฟื้นหลังผ่านคลาย lockdown และมาแรงขึ้นในไตรมาส 3 ซึ่งเป็น high season ของการขนส่งก่อนเข้าช่วง golden week ของจีนวันที่ 1 ต.ค.63 แต่โดยหลักแล้วรับผลบวกจากราคาน้ำมันเชื้อเพลิงที่ยังทรงตัวต่ำเทียบปีก่อน
- STGT ซื้อ/ ราคาเป้าหมาย 90.00 บาท) ขอเดอรุ่งเรืองมากยิ่งขึ้นไปถึงไตรมาส 3 ปีนี้ ขณะที่ราคาขายยังคงปรับตัวเพิ่มขึ้นต่อเนื่อง ท่ามกลางสถานการณ์การระบาดของโควิด-19 ระลอกที่ 2 ในต่างประเทศที่ยังอยู่ในระดับสูง ขณะที่ราคาขาย NR เริ่มปรับตัวลงมาในระยะสั้น จากการประเมินของเราคาดว่าจะการปรับเพิ่มขึ้นของราคาขายมากกว่าต้นทุนที่ปรับตัวเพิ่มขึ้น เบื้องต้นเราจึงประเมินอัตรากำไรขั้นต้นตั้งแต่ปี 2563 ที่ระดับ 25.28% นอกจากนั้นค่าเงินบาทที่กลับมาแข็งค่าขึ้นจะหนุนผลการดำเนินงานในช่วงไตรมาส 3 ด้วย สำหรับประมาณการกำไรปี 2020-2021 เราประเมินไว้ที่ระดับ 4.8 พัน ลบ. และ 7.1 พัน ลบ. +664%YoY, +46%YoY ตามลำดับ



Daily Key Factors

Oil Update (+) WTI Futures ต.ค. ปิด \$+0.29 อยู่ที่ \$39.60 /บาร์เรล Brent Futures พ.ย. ปิด +\$0.27 อยู่ที่ \$41.71 /บาร์เรล ได้แรงหนุนจากคาด EIA จะรายงานสต็อกน้ำมันดิบสหรัฐสัปดาห์ที่ผ่านมาลดลง 4 ล.บาร์เรล ลดลงเป็น สัปดาห์ที่ 2 เป็นผลกระทบพายุเฮอริเคน ภาพรวมราคาน้ำมันยังถูกกดดันจากอุปสงค์ที่ชะลอตัวจากผลกระทบไวรัสระบาด

Gold Update (-) Gold Futures ต.ค.ปิด -3.00 ดอลลาร์ อยู่ที่ 1,907.60 ดอลลาร์/ออนซ์ ถูกกระทบจาก Dollar Index แข็งค่า +0.36 % อยู่ที่ 93.9916 โดยนักลงทุนเลือกจะถือดอลลาร์และพันธบัตรในช่วงตลาดเงินตลาดทุนผันผวน

Fund Flow (-) Fund Flow ต่างชาติในตลาด TIP วานนี้ ขายสุทธิ -101.3 ล้านดอลลาร์สหรัฐ ขายหุ้นไทย -45.2 ล.ดอลลาร์สหรัฐ ขายหุ้นอินโด -42.6 ล. ดอลลาร์สหรัฐ และขายหุ้นฟิลิปปินส์ -13.5 ล.ดอลลาร์สหรัฐ

- (0) ค่าเงินบาทเข้านี้อ่อนค่าอยู่ที่ 31.43 บาทดอลลาร์สหรัฐ
- (+) ดัชนี BDI ปิด +50 จุด อยู่ที่ 1,364
- (0) ผลตอบแทนพันธบัตรสหรัฐ 10 ปี ทรงตัวอยู่ที่ 0.674% , 2 ปี อยู่ที่ 0.135
- (+) ค่าเงินหยวน off-shore แข็งค่าเล็กน้อยอยู่ที่ 6.7779/USD
- (-) วานนี้สหรัฐรายงานผู้ติดเชื้อไวรัสเพิ่มขึ้น 35,696 ราย รวมอยู่ที่ 7,097,937 ราย เสียชีวิตเพิ่มขึ้น 969 ราย รวมอยู่ที่ 205,471 ราย / อินเดียติดเชื้อเพิ่มขึ้น 80,391 ราย รวมอยู่ที่ 5,640,496 ราย (Worldometers)

Economic Calendar

ในประเทศ

- สัปดาห์ที่ 4 สำนักงานเศรษฐกิจการคลัง(สศค.) รายงานภาวะเศรษฐกิจการคลัง, ภาวะเศรษฐกิจภูมิภาค, ดัชนีความเชื่อมั่นอนาคตเศรษฐกิจภูมิภาค สำนักงานเศรษฐกิจอุตสาหกรรม (สศอ.) แดงลดดัชนีอุตสาหกรรม
- 23 ก.ย. ประชุมคณะกรรมการนโยบายการเงิน (กนง.) ครั้งที่ 6/2563
- 28 ก.ย. ธนาคารแห่งประเทศไทย (ธปท.) จัดสัมมนาวิชาการประจำปี(BOT Symposium 2020)
- 30 ก.ย. ธนาคารแห่งประเทศไทย(ธปท.) รายงานภาวะเศรษฐกิจไทย

ต่างประเทศ

- 21 ก.ย. CN อัตราดอกเบี้ยเงินกู้ถูกค้ำขึ้นดีของธนาคาร PBoC
- US คำกล่าวของนายพาวเวลล์ ประธานธนาคารกลางสหรัฐ
- 22 ก.ย. US ยอดขายบ้านมือสอง (Existing Home Sales)
- US คำแถลงการณ์ของพาวเวลล์ ประธานธนาคารกลางสหรัฐ
- 23 ก.ย. US สินค้าคงคลังน้ำมันดิบ
- 24 ก.ย. US จำนวนคนที่ยื่นขอรับสวัสดิการว่างงานครั้งแรก
- US ยอดขายบ้านใหม่ (ส.ค.)
- 25 ก.ย. US ยอดคำสั่งซื้อสินค้าคงทน (เดือนต่อเดือน) (ส.ค.)

Theme Strategy

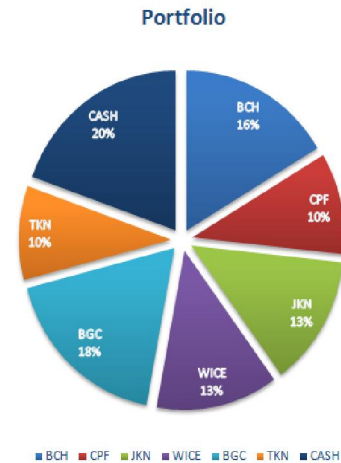
- (1) กลุ่ม Defensive Stock BCPG*, BGRIM*, BPP*, GPSC*, GULF*, ADVANC, INTUCH*
- (2) กลุ่มที่อิงการบริโภคในประเทศ CPALL, CBG*, ICHI*, OSP*
- (3) กลุ่มรับประโยชน์ ศก.ชะลอ NPL เพิ่ม สินเชื่อส่วนบุคคล สินเชื่อจำนำทะเบียน BAM*, CHAYO*, JMART*, JMT*, SINGER*
- (4) กลุ่มส่งออกอาหารเงินบาทอ่อนค่า CPF*, GFPT*, TFG*, TU*, STA*
- (5) กลุ่มรับประโยชน์จากต้นทุนน้ำมันอยู่ในระดับต่ำและการคลาย Lockdown TOP, PTTGC, IVL*, PRM*, PTG*
- (6) กลุ่มรับประโยชน์จากปลดล็อก พ.ร.บ.งบประมาณ STEC, SEAFCO*, PYLON*

*หุ้นแนะนำเชิงกลยุทธ์ที่ยังไม่อยู่ใน Coverage ของฝ่ายวิจัย

Asset Allocation: Equity 50% Fixed Income 30% Alternative Investment etc. Gold 10% Cash 10%

Today Fundamental Research: -

Monthly Portfolio September 2020: WICE*, JKN*, BGC*, CPF*, BCH*





ข่าวโคมลอยไร้ที่มา กล่มหุ้นกลุ่มแบงก์ยับ ปปง.แจกอัยตี้น ตระหนก ย้ำตรวจเข้มอยู่แล้ว หุ้นกลุ่มธนาคารร่วงยกแผง หลัง สื่อต่างประเทศเผยแพร่ข่าวแบงก์ขนาดใหญ่ทั่วโลก รวมถึง 4 แบงก์ พาณิชย์ของไทยมีธุรกรรมโอนเงิน "น่าสงสัย" ในช่วง 20 ปีที่ผ่านมา ด้าน ปปง.ย้ำอัยตี้นตม ข้อมูลไม่ได้ออกมาจากหน่วยข่าวกรองสหรัฐฯ แต่ พร้อมประสานแบงก์ชาติว่าควรทำอะไรกับเรื่องนี้ โบรกฯ ให้เสียงลงทุน หุ้นแบงก์ที่มีข่าวไปก่อน พร้อมแนะหุ้นที่ไม่เกี่ยวข้องแน่ๆ จ่ายปันผลสูง คือ TISCO และ KKP ที่มีลุ้นปันผลระหว่างกาลหลังผ่าน stress test เดือน ต.ค.นี้ ส่วน EXIM BANK แจกทุกธุรกรรมเป็นกระบวนการทำงานปกติ (ข่าวหุ้น)

WHA ลั่นปี 64 โตสองหลัก ทุ่ม 5 หมื่นล้านลงทุน 5 ปี WHA ทาง แผน 5 ปี (64-68) ทุ่มงบลงทุน 5 หมื่นล้านบาท ขยาย 4 ธุรกิจหลัก ลั่นปี 64 รายได้นิวไฮโต 2 หลัก จากปี 63 ตั้งเป้ายอดขายที่ดินเกิน 1,000 ไร่ ชูม เจริญพัฒนานิคมฯ ใหม่ 2 แห่งในเวียดนาม เนื้อที่รวมกว่า 20,000 ไร่ เพื่อ รองรับลูกค้าญี่ปุ่น-จีน-ฮ่องกง ย้ำบครั้งหลังปีนี้โตกว่าครั้งปีแรก บุกขาย สินทรัพย์เข้า REIT มูลค่า 4.6 พันล้านบาท(ข่าวหุ้น)

TACC ครึ่งหลังเร่ง ลุยออกสินค้าใหม่ "TACC" ส่งซิกผลงาน ครึ่งปีหลังแจ่ม! รับแรงหนุนออกเครื่องดีใหม่-เพิ่มขนาดแก้วเครื่องดีเป็น 22 ออนซ์ ในร้าน 7-11 ที่มีมุม All Cafe ทั่วประเทศกว่า 7,800 สาขา หวัง ดันอัตราการซื้อเพิ่มขึ้น มุ่งรักษาอัตรากำไรขั้นต้นใกล้เคียงครึ่งปีแรกที่ทำ ได้ 33.89%(ข่าวหุ้น)

7 หุ้นเสี่ยงถูก'ซอร์ตเชล' PTTGC-TRUE-SCB-EA โบรกฯ เผย ข้อมูล 20 หุ้นมียอดซอร์ตเชลสูงสุดก่อนตลาดหลักทรัพย์ (ตลท.) ใช้ เกณฑ์ "ซอร์ตเชล" ชั่วคราว พร้อมเปิด 7 หุ้นเสี่ยงต้องระวังถูกซอร์ตเชล (ใน NVDR) กระหน่ำ หลังกลับมาใช้เกณฑ์เดิม 1 ต.ค.นี้ นำโดย PTTGC-R, TRUE-R, SCB-R, EA-R, TOP-R, ADVANC-R และ GULF-R ด้านบล. เอเชีย พลัส-บล.เมย์แบงก์ฯ หวั่นหุ้นลงหนักหลังใช้เกณฑ์ปกติ(ข่าวหุ้น)

ออมสินเร่งหาพันธมิตร เมืองไทยฯปฏิเสณิมน!! "ซูชาติ" ประธาน กรรมการบริหาร บมจ.เมืองไทย แคปปิตอล (MTC) ส่งซิกปิดข้อเสนอร่วม ทน "ออมสิน" ระบุ MTC มีความพร้อมอยู่แล้ว สาขามากกว่า และแหล่ง เงินทุนต่ำ ขณะที่แนวโน้มไตรมาส 3/63 ยืนยันมีกำไรสูงสุดของปี สิ้นเชื่อ โตกว่า 20-25% เผยหลังหมดมาตรการพักหนี้ ลูกหนีกลับมาชำระปกติ 90% ราคาเป้าหมาย 70 บาท(ข่าวหุ้น)

AMATA มั่นใจปีนี้ขายที่ดิน 950 ไร่ ดันแบ็กล็อก 2,157 ล้าน ททยอยบุกครึ่งหลัง 60% AMATA ลั่นผลงานครึ่งปีหลังดีกว่าครึ่งแรก หลังดันแบ็กล็อก 2,157 ล้านบาท ททยอยบุกครึ่งปีหลัง 50-60% พร้อมคง เป้าหมายการขายที่ดินปีนี้ไว้ 950 ไร่ (ข่าวหุ้น)

ทองมา' ซื้อหุ้น 'พฤษา' เข้าพอร์ต ข้อมูลของสำนักงาน คณะกรรมการกำกับหลักทรัพย์ และตลาดหลักทรัพย์ (ก.ล.ต.) ระบุว่า ทอง มา วิจิตรพงศ์พันธุ์ ประธานกรรมการบริหารและผู้ถือหุ้นใหญ่อันดับ 1 บริษัท พฤษา โฮลดิ้ง จำกัด (มหาชน) หรือ PSH รายงานซื้อหุ้น PSH จำนวน 267,800 หุ้น ที่ราคาหุ้นละ 11.30 บาท คิดเป็นมูลค่ารายการรวม กว่า 3.02 ล้านบาท (กรุงเทพธุรกิจ)

ก.ล.ต.นับหนึ่งไฟลิ่ง PRAPAT ระดมทุนไอพีโอ 100 ล้านหุ้น ก.ล.ต. นับหนึ่งไฟลิ่ง PRAPAT เสนอขายหุ้นไอพีโอ จำนวน 100 ล้านหุ้น เติร์ยม เข้าเทรดในตลาดเอ็ม เอ ไอ หวังนำเงินระดมทุนขยายธุรกิจ Hygiene Cleaning Solution เผยที่ผ่านมาเดินสายโรดโชว์แล้ว 15 จังหวัด เติร์ยม โรดโชว์ห้องค้าต่อ(ทันหุ้น)

'SVI' โบรกชอปปรับพื้นฐานใหม่มองพิกัด 5 บาท โบรกปรับ คำแนะนำเป็นซื้อ SVI เคาะพื้นฐานใหม่ 5 บาท คาดไตรมาส 3/2563 จะ ทำรายได้สูงสุด และอ่อนตัวในไตรมาส 4/2563 จากวันหยุดยาวและบริษัท ยังมีการขายกำลังการผลิตรองรับออเดอร์ที่เข้ามาเพิ่ม(ทันหุ้น)

'THREL' ตั้งเป้าเบียโต 3% แผนบุกตลาดต่างประเทศ THREL ตั้ง เป้าเบียประกันโตเฉลี่ยปีละ 3% ต่อเนื่อง 5 ปี วางกลยุทธ์ปรับรูปแบบประกัน ให้สอดคล้องกับความต้องการผู้บริโภค ทั้งในส่วนของแบบประกันชีวิต และ ประกันสุขภาพ ควบคุมฝึกพันธมิตรทางธุรกิจรุกตลาดต่างประเทศ สร้าง New S-Curve เผยเร่งพัฒนาดิจิทัลแพลตฟอร์มออนไลน์ขยายฐานลูกค้า รายบุคคล ย้ำฐานะแข็งแกร่ง หาก คปภ.ตรวจสอบมั่นใจจ่ายปันผลงวด ลื่นปีได้ตามปกติ(ทันหุ้น)

CRANE คงเป้ารายได้ 1.2 พันล. ลุยประมูลงานหนุนแบ็กล็อก CRANE แย้มครึ่งหลังปี 2563 พอร์มแจ่ม อานิสงส์ Backlog เรียงคิวซื้อ พร้อมยื่นเป้าปี 2563 รายได้ตามฝัน 1.2 พันล้านบาท รับโครงการรอรับทรัพย์ เพียง บิก "ธงไชย แพร่งสี" จัดทัพทีมงานใหม่เต็มพิกัด หวังอผลงานในมือเพิ่ม จากเดิมราว 700 ล้านบาท(ทันหุ้น)

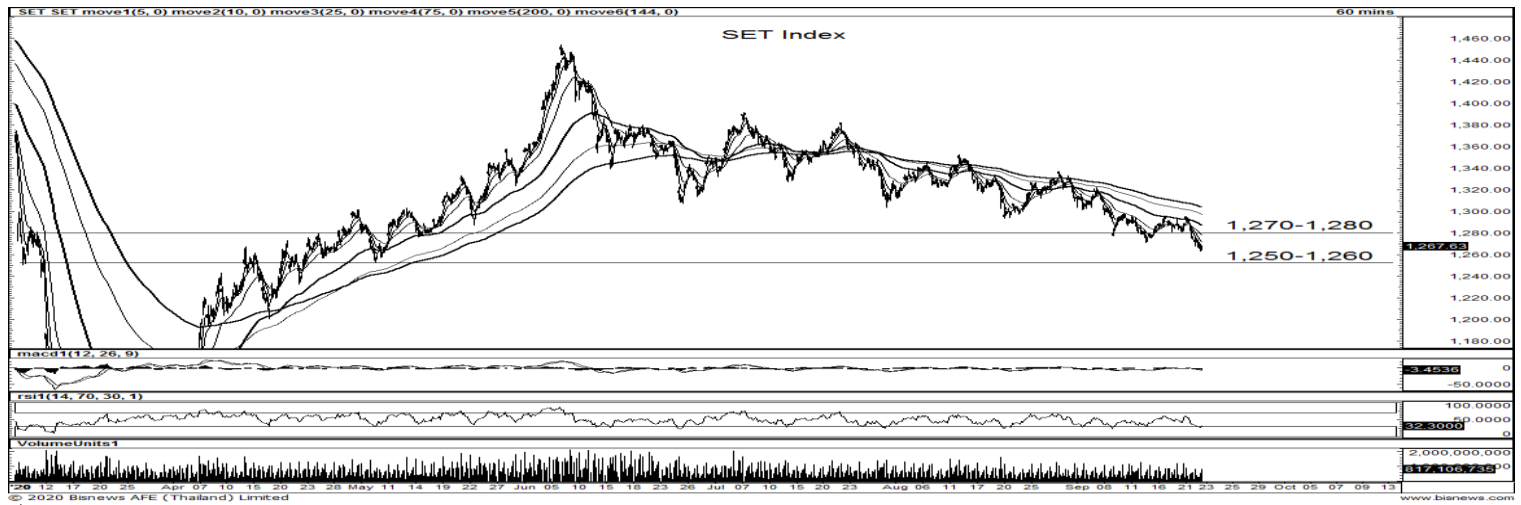
โบรกวัดกำลังลงทุนหุ้นค้าปลีกเจาะ HMPRO-GLOBAL-DOHOME โบรกวัดกำลังหุ้นค้าปลีกเจาะ HMPRO ครึ่งปีหลัง 2563 เก่งกำไรได้ จาก มาตรการกระตุ้นเศรษฐกิจของภาครัฐ แม้ไตรมาส 3/2563 จะยังอ่อนแอ ส่วน GLOBAL เล็งกำไรโตจากจำนวนสาขาและมาร์จินหนุน และ DOHOME กำไรแข็งแกร่งสุดในไตรมาส 3/2563 และมีแนวโน้มจะดีต่อเนื่องไปอีก 2-3 ไตรมาส(ทันหุ้น)

กองทุนคอมเพิล็กซ์ริเทิร์นเพิ่มโอกาสจากราคาทองต่ำ บลจ.ไทย พาณิชย์ เสนอขายต่อเนื่องกับกองทุน "คอมเพิล็กซ์ ริเทิร์น 1YF" เน้นนักลงทุน รายใหญ่ มูลค่าเงินลงทุนขั้นต่ำ 500,000 บาท เพิ่มโอกาสรับผลตอบแทนจากราคาทองค่าขึ้น และปกป้องเงินต้นจากขาลง (ทันหุ้น)

ปปง.ลุยสอบ '4 แบงก์ไทย' ย้ำเป็นเรื่องละเอียดอ่อน -'เอ็กซิมฯ' ลั่นไม่ พบรายการต้องห้าม หุ้น "ธนาคาร" รูดยกแผง โบรกเชื่อจากกังวล หนี้เสีย

ปปง. เติร์ยมสอบข้อเท็จจริง กรณี "4 แบงก์ไทย" มีรายชื้อติดใน เอกสาร "FinCEN" พัวพันโอนเงินผิดกฎหมาย ด้าน "เอ็กซิมแบงก์" ย้ำปฏิบัติ ตามกฎหมายทุกด้าน ยืนยันไม่พบรายการต้องห้าม ขณะที่ "หุ้นแบงก์" ร่วงยก แผง ด้าน "นักวิเคราะห์" เชื่อเป็นผลจากความกังวลหนี้เสียมากกว่าเรื่องพัวพัน โอนเงินผิดกฎหมาย(กรุงเทพธุรกิจ)

'แสนสิริ' ทุ่ม 25 ล้าน ลุยโบรกเกอร์ประกัน "แสนสิริ" รุกธุรกิจโบรก เกอร์ประกัน ทุ่ม 25 ล้านบาท ตั้งบริษัทใหม่ "ฮักส์ อินซัวร์นส์ โบรกเกอร์" ถือ หุ้นใหญ่ 25% ผ่านแสนสิริ ไซน่า เน้นเจาะตลาดรายย่อย หวังช่วยหนุนธุรกิจ หลัก ขณะที่ตลาดประกันมองตลาดยังมีโอกาสอีกมาก (กรุงเทพธุรกิจ)

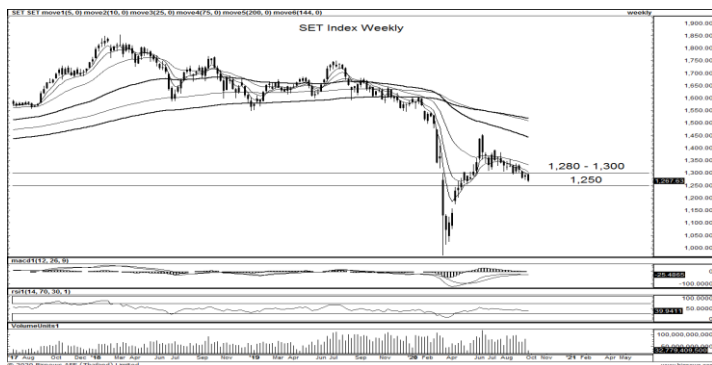


ที่มา: Bisnews, TF 60 Min.

Resistance 1,270 - 1,280

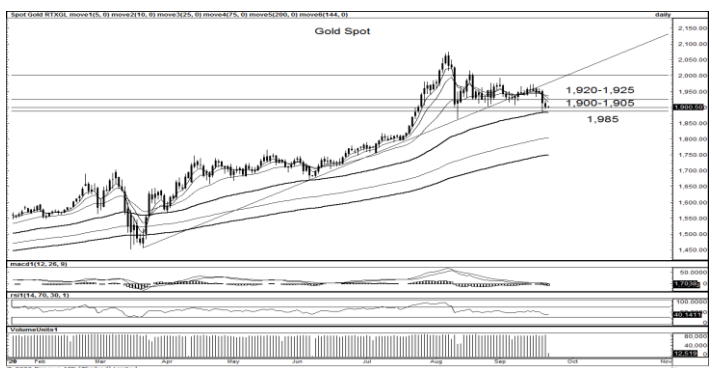
Support 1,250 - 1,260

SET Daily: แนวโน้มหลักยังไม่เปลี่ยนเป็นการดิ่งสลับย่อในวัน เลิกเก็งกำไรรายตัว กลยุทธ์การลงทุน ดัชนีแกว่งลงทำ Lower Low Indicator และปริมาณการซื้อขายยังชะลอตัว แนวโน้มหลักยังเป็นการ sideways down ดิ่งสลับย่อ มีแนวรับ 1,250-1,260 จุดแนวต้าน 1,270-1,280 จุด



ที่มา: Bisnews, TF weekly

SET Weekly: แนวโน้มเป็นการแกว่ง sideways down กลยุทธ์การลงทุน ระยะกลางดัชนี Sideways Down เกิดสัญญาณกลับตั้งแต่ไหลหลุดแนวรับ 1,300 จุด ลงมาหากกลับมาขึ้นไม่ได้ยังไม่ต้องรีบเพิ่มพอร์ต กรอบแนวต้านรายสัปดาห์อยู่ที่ 1,280-1,300 จุด โดยมีแนวรับบริเวณ 1,270 จุด หลุดมีโอกาสลงสู่แนวรับถัดไปแถว 1,250 จุด



ที่มา: Bisnews, TF daily

Gold Spot: ปรับตัวลงทดสอบแนวรับ 1,900 USD/Oz กลยุทธ์การลงทุน แท่งเทียนแกว่งตัวหลุดกรอบ คนเล่นสั้นเก็งกำไรทางฝั่ง Short ลงมาทยอยทำกำไรมีแนวรับแรก 1,900-1,905 USD/Oz และถัดไป 1,885 USD/Oz ส่วนแนวต้านระหว่างวันอยู่ที่ 1,920-1,925 USD/Oz

Resistance 1,920 - 1,925

Support 1,900 - 1,905

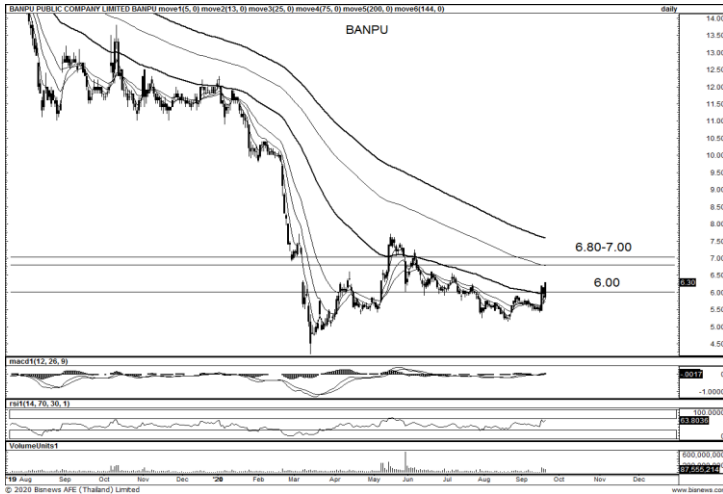
Technical Analyst

Apichai Raomanachai No. 002939

Asst. Technical Analyst

Noppom Chaykaew No. 043964

ข้อมูลในเอกสารฉบับนี้ รวบรวมมาจากแหล่งข้อมูลที่น่าเชื่อถือ อย่างไรก็ดี บริษัทหลักทรัพย์ คิงส์ฟอร์ด จำกัด (มหาชน) ไม่สามารถที่จะยืนยันหรือรับรองความถูกต้องของข้อมูลเหล่านี้ได้ ไม่ว่าประการใด ๆ บทวิเคราะห์ในเอกสารนี้ จัดทำขึ้นโดยอ้างอิง หลักเกณฑ์ทางวิชาการเกี่ยวกับหลักการวิเคราะห์ และมีได้เป็นการชี้แนะ หรือเสนอแนะให้ซื้อหรือขายหลักทรัพย์ใด ๆ การตัดสินใจซื้อหรือขายหลักทรัพย์ใด ๆ ของผู้อ่าน ไม่ว่าจะเกิดจากการอ่านบทความในเอกสารนี้หรือไม่ก็ตาม ล้วนเป็นผลจากการใช้ วิจารณญาณของผู้อ่าน โดยไม่มีส่วนเกี่ยวข้องกับหรือพันธะผูกพันใด ๆ กับ บริษัทหลักทรัพย์ คิงส์ฟอร์ด จำกัด (มหาชน) ไม่ว่ากรณีใด



ที่มา : BISNEWS

BANPU

Resistance 6.80-7.00

Support 6.00

แนะนำซื้อเก็งกำไร แ่งเทียนติดตัวขึ้นสลับพักอยู่บน EMA 75 วัน ด้านปริมาณการซื้อขายทยอยเข้าสะสม สัญญาณ RSI / MACD แรงตัวในทิศทางบวก คาดราคามีโอกาสไปต่อดูแนวต้านถัดไป 6.80-7.00 บาท แนวรับ 6.00 บาท และกำหนดจุด Stop Loss 5.85 บาท



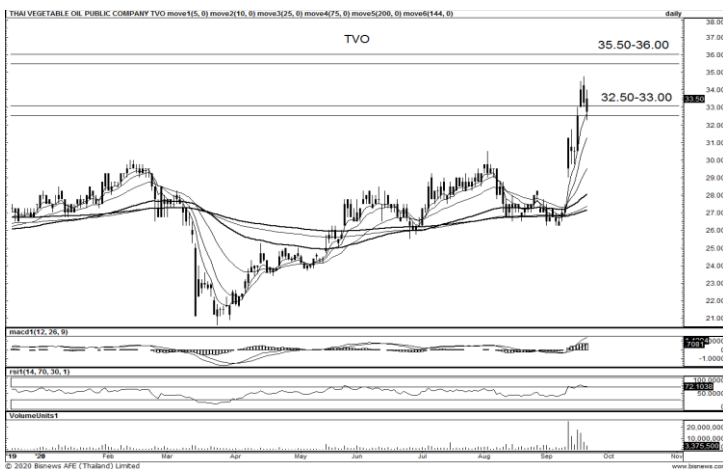
ที่มา : BISNEWS

TTA

Resistance 3.24-3.40

Support 2.96

แนะนำซื้อเก็งกำไร ราคาได้ระดับขึ้นพร้อมสัญญาณบวกจาก Volume เข้าสะสม ภาพรวมจาก Indicator เริ่มดูดีขึ้น เบื้องต้นจับจังหวะ Follow คาดยังมีโอกาสปรับขึ้นทดสอบแนวต้านถัดไป 3.24-3.40 บาท ส่วนแนวรับอยู่ที่ 2.96 บาท แถว EMA 75 วัน หรือวางจุด Stop Loss 2.88 บาท



ที่มา : BISNEWS

TVO

Resistance 35.50-36.00

Support 32.50-33.00

แนะนำซื้อเก็งกำไร แนวโน้มราคาปรับตัวขึ้นต่อจากจังหวะ pull back ด้านปริมาณการซื้อขายสะสมยังอยู่ในระดับสูง เบื้องต้นประเมินแนวต้านถัดไป 35.50-36.00 บาท แนวรับ 32.50-33.00 บาท โดยกำหนดจุด Stop Loss 32.00 บาท

Technical Analyst

Apichai Raomanachai No. 002939

Asst. Technical Analyst

Nopporn Chaykaew No. 043964

SET50 Index Futures



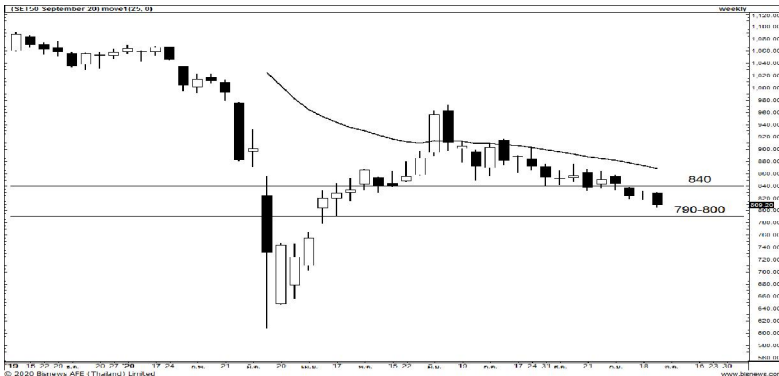
KINGSFORD



ที่มา: Kingsford Research

ภาพการลงทุนระยะสั้น

แนวรับหลักของ S50U20 อยู่ที่ 800-805 จุด และถ้าหากยังไม่หลุดบริเวณดังกล่าวสำหรับคนที่รับความเสี่ยงได้สูงพิจารณาเปิดสถานะ Long เก่งกำไรจากการดีดกลับ (Technical Rebound) โดยมีแนวต้านที่ 814-820 จุด ในกรณีที่ S50U20 พุ่งตัวขึ้นไปทดสอบแนวต้านแล้วไม่ผ่านเราแนะนำให้ Short on strength ลงมา ส่วนกรณีที่ S50U20 หลุดแนวรับที่ 800 จุด ก็ให้ Follow Short



ที่มา: Kingsford Research

ภาพการลงทุนรายสัปดาห์

ถือสถานะ Short เคาไว้ 2/3 ของพอร์ต โดยเรายังประเมินภาพระยะกลางเป็นการ Sideway down ต่อเนื่อง

Market Overview

นักลงทุนต่างชาติ Short สุทธิ -19,704 สัญญา และส่วนสะสมประจำเดือนกันยายนมียอด Long 10,456 สัญญา ส่งผลให้ยอด Long สะสมทั้งปี 63 อยู่ที่ 97,270 สัญญา ตลาดหุ้นสหรัฐวานนี้เริ่มฟื้นตัวได้แรงหนุนจากหุ้นกลุ่มเทคโนโลยีที่รับผลกระทบน้อยจากไวรัสระบาด ส่วนสถานการณ์ระบาดไวรัสในยุโรป วานนี้ สเปน, ฝรั่งเศสรายงานผู้ติดเชื้อใหม่เพิ่มขึ้น 1 หมื่นราย ขณะที่นาย ก อังกฤษ บอริส จอห์นสัน ได้ประกาศใช้มาตรการ Work From Home และให้ร้านอาหาร บาร์ ปิดทำการเร็วขึ้นเพื่อป้องกันการระบาด ซึ่งโดยรวมยังรอข่าวการพัฒนาวัคซีนสำหรับดัชนีหุ้นไทยวานนี้ปิด -0.59% ต่างชาติขาย 1.4 พัน ลบ. สถาบันขาย 3.2 พัน ลบ. ถูกกระทบจากสถานการณ์ระบาดของไวรัสในต่างประเทศ ส่งผลต่อการเปิดรับนักท่องเที่ยวต่างชาติใน ต.ค. ขณะที่หุ้นธนาคารถูกแรงขายกำไร จากความกังวลต่อกรณีข่าวโยกย้ายเงินฝืด กม. ซึ่ง ปปง.กำลังตรวจสอบประเด็นดังกล่าว ส่วนการประชุม ครม.วานนี้ได้อนุมัติหลักการโครงการคนละครึ่ง , เพิ่มวงเงินบัตรสวัสดิการแห่งรัฐ โดยจะนำเข้า ครม.พิจารณาอีกครั้งสัปดาห์หน้า วันนีติดตามการประชุม กนง. คาดคงดอกเบี้ยที่ 0.50%

	Close	Change	Volume	OI
SET50	808.83	-7.0	954,366	
S50U20	809.20	-6.7	176,362	316,039
S50V20	810.20	-5.8	106	106
S50X20	809.30	-8.7	29	36
S50Z20	808.40	-5.5	65,696	88,945
S50H21	804.60	-5.3	4,375	9,373
S50M21	800.60	-5.1	1,724	4,345

Source: BISNEWS

	Last	Support	Resistance
SET50	808.83	800	814-818
S50U20	809.2	800-805	814-820
S50Z20	808.40	800	814-818

Source: Kingsford Securities

	Volume by Investors (Million Bath)	SET (Million Bath)	Index Futures (Contracts)
Foreign		-1,417	-19,704
Local Institutions		-3,276	494
Local Investor		3,881	19,210

Apichai Raomanachai

No. 002939

Piyat Pasmannatsakul

Asst. Derivatives Analyst

ข้อมูลในเอกสารฉบับนี้ รวบรวมมาจากแหล่งข้อมูลที่น่าเชื่อถือ อย่างไรก็ดี บริษัทหลักทรัพย์ คิงส์ฟอร์ด จำกัด (มหาชน) ไม่สามารถที่จะยืนยันหรือรับรองความถูกต้องของข้อมูลเหล่านี้ได้ ไม่ว่าประการใด ๆ บทวิเคราะห์ในเอกสารนี้ จัดทำขึ้นโดยอ้างอิงหลักเกณฑ์ทางวิชาการเกี่ยวกับหลักการวิเคราะห์ และมีได้เป็นการชี้แนะ หรือเสนอแนะให้ซื้อหรือขายหลักทรัพย์ใด ๆ การตัดสินใจซื้อหรือขายหลักทรัพย์ใด ๆ ของผู้อ่าน ไม่ว่าจะเกิดจากการอ่านบทความในเอกสารนี้หรือไม่ก็ตาม ล้วนเป็นผลจากการใช้วิจารณญาณของผู้อ่าน โดยไม่มีส่วนเกี่ยวข้องหรือผูกพันใด ๆ กับ บริษัทหลักทรัพย์ คิงส์ฟอร์ด จำกัด (มหาชน) ไม่ว่ากรณีใด

SET50 Index Futures



KINGSFORD

Series	Close	Chg	Vol. Contracts	OI	OI Chg	Theoretical	Basis	Premium Discount
S50U20	809.20	-6.7	176,362	316,039	-15,099	807.23	0.37	1.97
S50V20	810.20	-5.8	106	106	6	805.94	1.37	4.26
S50X20	809.30	-8.7	29	36	0	804.52	0.47	4.78
S50Z20	808.40	-5.5	65,696	88,945	10,977	804.52	-0.43	3.88
S50H21	804.60	-5.3	4,375	9,373	353	800.50	-4.23	4.10
S50M21	800.60	-5.1	1,724	4,345	407	796.50	-8.23	4.10

Currency Futures



ที่มา: Kingsford Research

	Last	Change	Volume	OI
RTXUSTB	31.42	0.16	17	
USDU20	31.35	0.13	6,464	9,558
USDV20	31.37	0.17	90	306
USDX20	31.41	0.27	45	45
USDZ20	31.37	0.15	16,090	26,163

Source: BISNEWS

ภาพการลงทุนระยะสั้น

ค่าเงินดอลลาร์กลับมามีทิศทางแข็งค่า ทำให้อัตราแลกเปลี่ยนบาท/USD ชอนค่าต่อดังนั้นสำหรับ USDU20 เราจึงแนะนำให้เก็งกำไรทางฝั่ง Long และขยับแนวรับขึ้นมาที่ 31.30 ส่วนแนวต้าน 31.40-31.45 แต่ในกรณีที่ USDU20 หลุดแนวรับที่ 31.30 แนะนำให้กลับด้านมาเก็งกำไรทางฝั่ง Short แทน

	Last	Support	Resistance
RTXUSTB	31.42	31.37	31.46-31.50
USDU20	31.35	31.30	31.40-31.45
USDZ20	31.37	31.33	31.43-31.47

Source: Kingsford Securities

ข้อมูลในเอกสารฉบับนี้ รวบรวมมาจากแหล่งข้อมูลที่น่าเชื่อถือ อย่างไรก็ตาม บริษัทหลักทรัพย์ คิงส์ฟอร์ด จำกัด (มหาชน) ไม่สามารถที่จะยืนยันหรือรับรองความถูกต้องของข้อมูลเหล่านี้ได้ ไม่ว่าประการใด ๆ บทวิเคราะห์ในเอกสารนี้ จัดทำขึ้นโดยอ้างอิงหลักเกณฑ์ทางวิชาการเกี่ยวกับหลักการวิเคราะห์ และมีได้เป็นการชี้แนะ หรือเสนอแนะให้ซื้อหรือขายหลักทรัพย์ใด ๆ การตัดสินใจซื้อหรือขายหลักทรัพย์ใด ๆ ของผู้อ่าน ไม่ว่าจะเกิดจากการอ่านบทความในเอกสารนี้หรือไม่ก็ตาม ล้วนเป็นผลจากการใช้วิจารณญาณของผู้อ่าน โดยไม่มีส่วนเกี่ยวข้องกับหรือผูกพันใด ๆ กับ บริษัทหลักทรัพย์ คิงส์ฟอร์ด จำกัด (มหาชน) ไม่ว่ากรณีใด



Block Trade Signal

Top 30 Open Interest VS %Price Change in 30 Day

STOCK	OI	%Price Chg in 30 Day
BLAND	198,037	0.98%
SUPER	124,763	6.10%
RS	65,026	-0.54%
TMB	63,611	-5.38%
JAS	44,407	-2.04%
BTS	40,607	-3.85%
SIRI	37,455	-6.94%
TKN	37,229	3.00%
WHA	33,793	-11.32%
IRPC	32,305	-15.70%
KTC	31,337	13.33%
TRUE	28,914	-4.79%
PRM	24,634	1.75%
QH	19,740	-6.09%
VNG	17,534	-12.43%
KTB	17,454	-6.22%
PTT	16,672	-6.16%
AAV	15,633	0.54%
CBG	15,572	-4.15%
BEM	15,007	-3.85%
ICHI	14,366	38.55%
LPN	14,054	-11.29%
BEC	13,945	12.90%
VGI	13,013	13.16%
S	13,002	-10.34%
GUNKUL	12,670	-7.26%
CPALL	10,518	-1.20%
MINT	10,218	3.92%
SPRC	9,582	-12.00%
BEAUTY	9,229	-11.28%
BANPU	8,873	20.00%

ที่มา: Kingsford Research

Daily Top OI Change Daily VS Top 5 Day OI Change

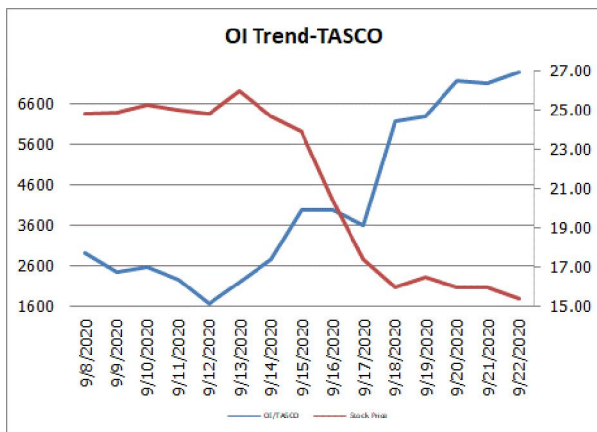
STOCK	OI	%Daily Top OI Change	STOCK	OI	%5 Day Top OI Change
TVO	648	46.28%	SGP	544	2620.00%
EPG	2,254	28.51%	SPALI	154	185.19%
THANI	2,490	26.40%	CHG	3,672	69.22%
TU	6,827	21.18%	GFPT	2,449	50.99%
PTG	4,355	16.01%	BDMS	6,965	44.65%
CKP	7,798	14.91%	TKN	37,229	39.80%
GFPT	2,449	13.96%	BCPG	1,787	39.28%
QH	19,740	10.87%	GULF	6,595	31.74%
DELTA	909	10.72%	TU	6,827	23.99%
BGRIM	2,575	10.71%	PTT	16,672	20.82%
BANPU	8,873	8.95%	TVO	648	20.45%
EGCO	354	8.26%	TASCO	7,355	19.38%
BEAUTY	9,229	7.39%	MTC	1,005	18.24%
PTT	16,672	7.15%	SPCG	1,972	18.15%
GUNKUL	12,670	6.83%	PTG	4,355	17.07%

ที่มา: Kingsford Research

STOCK	OI	%Daily Top OI Change	STOCK	OI	%5 Day Top OI Change
AMATA	427	-40.86%	AMATA	427	-59.87%
PLANB	1,108	-31.09%	THANI	2,490	-49.54%
HMPRO	2,362	-25.30%	PLANB	1,108	-47.44%
STEC	1,779	-23.29%	IVL	2,904	-29.60%
BLAND	198,037	-18.84%	TMB	63,611	-25.07%
MINT	10,218	-18.26%	CPF	8,434	-24.53%
TPIPL	3,013	-15.60%	MINT	10,218	-21.27%
KCE	4,666	-14.75%	TOP	2,677	-20.89%
BDMS	6,965	-11.76%	ESSO	4,070	-19.45%
STA	4,027	-11.48%	SAWAD	2,730	-18.92%
PTTEP	1,543	-11.01%	BLAND	198,037	-18.84%
CENDEL	1,631	-10.78%	STEC	1,779	-18.43%
BH	631	-8.68%	DTAC	2,474	-17.73%
TTA	1,143	-8.49%	CENDEL	1,631	-17.12%
TOP	2,677	-8.10%	STA	4,027	-15.47%
CPF	8,434	-7.72%	BLA	39	-13.33%

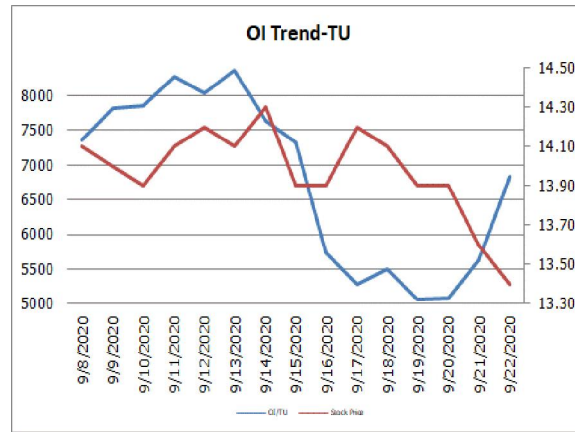
ที่มา: Kingsford Research

ทิศทาง OI/ราคาดัชนีที่น่าจับตามอง



TASCO-สถานะ Short กำลังได้เปรียบ

Resistance 15.80 บาท, Support 14.70-15.00 บาท Stop Loss 16.00 บาท



TU-สถานะ Short กำลังได้เปรียบ

Resistance 13.70 บาท, Support 12.70-13.00 บาท Stop Loss 14.00 บาท

ข้อมูลในเอกสารฉบับนี้ รวบรวมมาจากแหล่งข้อมูลที่น่าเชื่อถือ อย่างไรก็ดี บริษัทหลักทรัพย์ คิงส์ฟอร์ด จำกัด (มหาชน) ไม่สามารถที่จะยืนยันหรือรับรองความถูกต้องของข้อมูลเหล่านี้ได้ ไม่ว่าประการใด ๆ บริษัทฯ ขอสงวนสิทธิ์ในเอกสารนี้ จัดทำขึ้นโดยอ้างอิงหลักเกณฑ์ทางวิชาการเกี่ยวกับหลักการวิเคราะห์ และมิได้เป็นการชี้แนะ หรือเสนอแนะให้ซื้อหรือขายหลักทรัพย์ใด ๆ การตัดสินใจซื้อหรือขายหลักทรัพย์ใด ๆ ของผู้อ่าน ไม่ว่าจะเกิดจากการอ่านบทความในเอกสารนี้หรือไม่ก็ตาม ล้วนเป็นผลจากการใช้วิจารณญาณของผู้อ่าน โดยไม่มีส่วนเกี่ยวข้องกับหรือพันธมิตรฯ ใด ๆ กับ บริษัทหลักทรัพย์ คิงส์ฟอร์ด จำกัด (มหาชน) ไม่ว่ากรณีใด

Short Sales



KINGSFORD

มูลค่าการขายชอร์ต ณ วันที่ 22 กันยายน 2563

หลักทรัพย์	ปริมาณหุ้นที่ขายชอร์ต (หุ้น)	มูลค่าการขายชอร์ต (บาท)	%เทียบมูลค่าซื้อขายตลาดรวม
ADVANC	49,000	8,663,000.00	1.45%
AMATA	7,200	96,480.00	0.16%
AMATA-R	353,600	4,697,090.00	7.69%
AOT	1,608,900	95,553,050.00	6.25%
AOT-R	2,400	142,500.00	0.01%
AP	100,000	550,000.00	0.45%
ASIAN	33,000	359,700.00	0.44%
AWC	358,900	1,392,532.00	3.12%
BAM	393,000	7,921,250.00	0.67%
BANPU	22,500	135,505.00	0.03%
BANPU-R	4,615,300	27,300,760.00	5.27%
BBL	106,400	10,458,200.00	1.09%
BCPG	55,000	671,000.00	3.36%
BDMS	140,900	2,852,090.00	0.54%
BEC	45,000	222,000.00	1.04%
BEM	118,000	1,038,400.00	0.56%
BGRIM	212,400	9,501,050.00	6.16%
BH	10,000	1,070,000.00	0.90%
BLAND	1,500,000	1,530,000.00	4.73%
BPP	30,500	419,850.00	1.62%
BTS	85,700	857,000.00	0.44%
CBG	257,700	29,171,950.00	4.77%
CENTEL	11,300	262,170.00	0.20%
CENTEL-R	1,200	27,480.00	0.02%
CK	9,200	160,170.00	0.28%
CK-R	125,200	2,178,500.00	3.78%
CKP-R	74,900	434,420.00	0.52%
CPALL	31,400	1,953,300.00	0.31%
CPF-R	100,000	2,925,000.00	1.14%
CPN	106,300	4,545,675.00	1.31%
CPN-R	17,200	741,550.00	0.21%
CRC	163,000	4,485,750.00	1.38%
DELTA	105,300	15,627,050.00	1.50%
DTAC-R	118,900	3,804,800.00	3.68%
EA	106,800	4,220,300.00	1.66%
EGCO	3,800	741,000.00	0.22%
ERW	94,800	301,464.00	1.34%
ESSO	759,100	4,750,230.00	6.72%
ESSO-R	143,900	895,775.00	1.27%
GFPT	169,400	2,032,800.00	8.01%
GLOBAL	527,900	10,386,880.00	5.09%
GLOBAL-R	49,300	961,350.00	0.48%
GULF	519,900	16,374,700.00	4.11%
GUNKUL	7,000	16,688.00	0.01%
HANA	30,700	1,307,600.00	0.38%
HANA-R	72,600	3,050,350.00	0.89%
HMPRO	1,071,800	15,416,740.00	8.20%
ICHI	9,700	107,730.00	0.08%
IRPC	459,200	950,932.00	0.73%
IVL	496,000	11,066,350.00	1.75%
JAS-R	1,543,100	4,452,798.00	1.68%
JMT	16,100	515,200.00	0.51%
KBANK	86,300	6,670,200.00	0.47%
KBANK-R	150,000	11,475,000.00	0.82%

ข้อมูลในเอกสารฉบับนี้ รวบรวมมาจากแหล่งข้อมูลที่น่าเชื่อถือ อย่างไรก็ตาม บริษัทหลักทรัพย์ คิงส์ฟอร์ด จำกัด (มหาชน) ไม่สามารถที่จะยืนยันหรือรับรองความถูกต้องของข้อมูลเหล่านี้ได้ ไม่ว่าประการใด ๆ บทวิเคราะห์ในเอกสารนี้ จัดทำขึ้นโดยอ้างอิงหลักเกณฑ์ทางวิชาการเกี่ยวกับหลักการวิเคราะห์ และมีได้เป็นการชี้แนะ หรือเสนอแนะให้ซื้อหรือขายหลักทรัพย์ใด ๆ การตัดสินใจซื้อหรือขายหลักทรัพย์ใด ๆ ของผู้อ่าน ไม่ว่าจะเกิดจากการอ่านบทความในเอกสารนี้หรือไม่ก็ตาม ล้วนเป็นผลจากการใช้วิจารณญาณของผู้อ่าน โดยไม่มีส่วนเกี่ยวข้องกับหรือผูกพันใด ๆ กับ บริษัทหลักทรัพย์ คิงส์ฟอร์ด จำกัด (มหาชน) ไม่ว่ากรณีใด

Short Sales



KINGSFORD

มูลค่าการขายชอร์ต ณ วันที่ 22 กันยายน 2563

หลักทรัพย์	ปริมาณหุ้นที่ขายชอร์ต (หุ้น)	มูลค่าการขายชอร์ต (บาท)	%เทียบมูลค่าซื้อขายตลาดรวม
KCE	22,000	703,000.00	0.11%
KTB	18,600	170,190.00	0.08%
KTC	156,000	5,271,125.00	1.62%
LH	200,000	1,390,000.00	0.45%
M	20,000	972,500.00	2.73%
MAJOR-R	4,600	73,140.00	0.22%
MALEE	10,500	67,700.00	10.68%
MFEC	285,000	1,385,000.00	28.02%
MINT	3,200,700	71,168,800.00	3.09%
MINT-R	3,929,600	84,774,680.00	3.80%
MTC	153,000	8,008,150.00	2.14%
MTC-R	51,700	2,711,150.00	0.72%
ORI	77,000	511,850.00	1.06%
OSP	24,100	875,625.00	0.13%
PLANB	326,400	1,793,880.00	4.01%
PRM	3,100	26,815.00	0.03%
PRM-R	648,500	5,644,370.00	6.01%
PSH	14,000	155,400.00	0.89%
PTG	100,000	1,760,000.00	1.59%
PTT	586,000	20,070,500.00	1.09%
PTTEP	317,700	26,895,400.00	3.59%
PTTEP-R	162,500	13,753,125.00	1.83%
PTTGC	82,400	3,350,500.00	0.59%
PTTGC-R	720,000	29,252,500.00	5.12%
RATCH	24,400	1,251,600.00	1.03%
RS	5,400	100,090.00	0.16%
SAWAD	55,000	2,676,250.00	0.50%
SCB	128,900	8,441,100.00	0.85%
SCB-R	15,300	1,013,625.00	0.10%
SCC	20,000	6,640,000.00	0.81%
SGP	100	865	0.02%
SINGER	29,500	404,150.00	1.18%
SPRC	101,000	555,500.00	0.45%
SPRC-R	327,900	1,821,550.00	1.47%
STEC	18,500	220,210.00	0.76%
SUPER	244,700	212,889.00	0.17%
TASCO	420,000	6,542,000.00	0.52%
TCAP	5,200	159,825.00	0.14%
TCAP-R	21,600	659,500.00	0.56%
TFG	100,000	422,000.00	1.29%
THANI	600,000	2,284,000.00	2.00%
THG	25,000	447,500.00	5.36%
TISCO	13,900	888,675.00	0.38%
TISCO-R	4,700	299,625.00	0.13%
TKN	6,000	61,800.00	0.12%
TMB	296,900	264,241.00	0.20%
TOP	84,900	3,067,375.00	0.52%
TOP-R	623,000	22,264,975.00	3.78%
TQM	10,000	1,322,500.00	0.91%
TRUE	150,000	480,000.00	0.52%

ข้อมูลในเอกสารฉบับนี้ รวบรวมมาจากแหล่งข้อมูลที่น่าเชื่อถือ อย่างไรก็ตาม บริษัทหลักทรัพย์ คิงส์ฟอร์ด จำกัด (มหาชน) ไม่สามารถที่จะยืนยันหรือรับรองความถูกต้องของข้อมูลเหล่านี้ได้ ไม่ว่าประการใด ๆ บทวิเคราะห์ในเอกสารนี้ จัดทำขึ้นโดยอ้างอิงหลักเกณฑ์ทางวิชาการเกี่ยวกับหลักการวิเคราะห์ และมีได้เป็นการชี้แนะ หรือเสนอแนะให้ซื้อหรือขายหลักทรัพย์ใด ๆ การตัดสินใจซื้อหรือขายหลักทรัพย์ใด ๆ ของผู้อ่าน ไม่ว่าจะเกิดจากการอ่านบทความในเอกสารนี้หรือไม่ก็ตาม ล้วนเป็นผลจากการใช้วิจารณญาณของผู้อ่าน โดยไม่มีส่วนเกี่ยวข้องกับหรือผูกพันใด ๆ กับ บริษัทหลักทรัพย์ คิงส์ฟอร์ด จำกัด (มหาชน) ไม่ว่ากรณีใด

Short Sales



KINGSFORD

มูลค่าการขายชอร์ต ณ วันที่ 22 กันยายน 2563

หลักทรัพย์	ปริมาณหุ้นที่ขายชอร์ต (หุ้น)	มูลค่าการขายชอร์ต (บาท)	%เทียบมูลค่าซื้อขายตลาดรวม
TTA	50,000	144,000.00	0.35%
TU	216,600	2,919,260.00	1.12%
TVO	15,000	503,750.00	0.23%
VGI	22,600	144,640.00	0.26%
VNT	1,000	22,900.00	0.14%
WHA	852,900	2,480,352.00	1.38%
ZEN	30,000	274,500.00	3.04%

หมายเหตุ - ไม่รวมรายการขายชอร์ตของสมาชิกที่เป็นผู้ร่วมค้ำหน่วยลงทุนหรือผู้ดูแลสภาพคล่องของหน่วยลงทุนของกองทุนรวมอีทีเอฟเพื่อบัญชีบริษัทประเภทเพื่อทำกำไรจากส่วนต่างของราคาหรือเพื่อดูแลสภาพคล่อง แล้วแต่กรณี

ข้อมูลในเอกสารฉบับนี้ รวบรวมมาจากแหล่งข้อมูลที่น่าเชื่อถือ อย่างไรก็ตาม บริษัทหลักทรัพย์ คิงส์ฟอร์ด จำกัด (มหาชน) ไม่สามารถที่จะยืนยันหรือรับรองความถูกต้องของข้อมูลเหล่านี้ได้ ไม่ว่าประการใด ๆ บทวิเคราะห์ในเอกสารนี้ จัดทำขึ้นโดยอ้างอิงถึงหลักเกณฑ์ทางวิชาการเกี่ยวกับหลักการวิเคราะห์ และมีได้เป็นการชี้แนะ หรือเสนอแนะให้ซื้อหรือขายหลักทรัพย์ใด ๆ การตัดสินใจซื้อหรือขายหลักทรัพย์ใด ๆ ของผู้อ่าน ไม่ว่าจะเกิดจากการอ่านบทความในเอกสารนี้หรือไม่ก็ตาม ล้วนเป็นผลจากการใช้วิจารณญาณของผู้อ่าน โดยไม่มีส่วนเกี่ยวข้องหรือพึ่งพิงผูกพันใด ๆ กับ บริษัทหลักทรัพย์ คิงส์ฟอร์ด จำกัด (มหาชน) ไม่ว่ากรณีใด

Stock Calendar



KINGSFORD

รายงานการเปลี่ยนแปลงการถือหลักทรัพย์ของผู้บริหาร (แบบ 59-2) ประจำวันที่ 22 กันยายน 2563

ชื่อผู้บริหาร	ประเภทหลักทรัพย์	วันที่ได้มา / จำนวน	จำนวน	ราคา	วิธีการได้มา / จำนวน	
CCET	นาย ชีอ หยง เล็น	หุ้นสามัญ	22/09/2563	150,000	1.95	ซื้อ
COMAN	นาย ลีตติ ก่อวุฒิกุลรังษี	หุ้นสามัญ	21/09/2563	10,000	2.26	ซื้อ
COMAN	นาย ลีตติ ก่อวุฒิกุลรังษี	หุ้นสามัญ	22/09/2563	12,900	2.22	ซื้อ
CHAYO	นาย กิตติ ตั้งศรีวงศ์	หุ้นสามัญ	21/09/2563	97,500	7.50	ซื้อ
SUN	นาย วีระ นพวัฒนากร	หุ้นสามัญ	18/09/2563	20,000	2.73	ซื้อ
SELIC	นาย เอก สุวัฒน์พิมพ์	หุ้นสามัญ	22/09/2563	20,000	2.00	ซื้อ
ECL	นาย ประภากร วีระพงษ์	หุ้นสามัญ	21/09/2563	400,000	0.85	ขาย
TU	นาย ช่าง นิรัตตินานนท์	หุ้นสามัญ	22/09/2563	200,000	13.40	ซื้อ
		ใบแสดงสิทธิใน				
		ผลประโยชน์ที่เกิดจาก				
TWPC	นาย เรน สวา โส	หลักทรัพย์อ้างอิงไทย (NVDR)อ้างอิง หุ้นสามัญ	21/09/2563	100,000	-	ขาย
TWPC	นาย เรน สวา โส	หุ้นสามัญ	21/09/2563	100,000	-	ซื้อ
WACOAL	นาย บุญดี อำนวยสกุล	หุ้นสามัญ	22/09/2563	2,450	45.00	ซื้อ
THG	นาย เอื้อชาติ กาญจนพิทักษ์	หุ้นสามัญ	21/09/2563	100,000	18.10	ซื้อ
TSR	นาย วิชรินทร์ วัชรธรรม	หุ้นสามัญ	21/09/2563	60,000	3.18	ซื้อ
FTE	นาย บุญเลิศ สันติวรรณารถ	หุ้นสามัญ	21/09/2563	10,000	1.50	ขาย
		ใบแสดงสิทธิใน				
		ผลประโยชน์ที่เกิดจาก				
MINT	นาย ไบรอัน เจมส์ เดลานี่	หลักทรัพย์อ้างอิงไทย (NVDR)อ้างอิง หุ้นสามัญ	16/09/2563	100,000	23.40	ขาย
UAC	นาย กิตติ ชีวะเกตุ	หุ้นสามัญ	21/09/2563	4,100	3.71	ซื้อ
CHG	นาย วิชิต ศิริหัตถ์ทรง	หุ้นสามัญ	21/09/2563	50,000	2.46	ซื้อ
IMH	นาย สิทธิวัฒน์ กำกั้ววงศ์	หุ้นสามัญ	18/09/2563	42,500	2.19	ซื้อ
LIT	นางสาว ประภาพรพรณ รัทธธรรม	หุ้นสามัญ	21/09/2563	5,000	3.16	ขาย
SSP	นางสาว ธัณฐภรณ์ ไกรพิสิทธิ์กุล	หุ้นสามัญ	18/09/2563	205,000	7.15	ซื้อ
IVL	นาย ระเชียร ศรีมงคล	หุ้นสามัญ	21/09/2563	50,000	22.70	ซื้อ
EP	นาย ยุทธ ชินสุภัคกุล	หุ้นสามัญ	21/09/2563	99,000	3.70	ซื้อ
AP	นาย พงษ์นลิตา จันทร์สงวน	หุ้นสามัญ	22/09/2563	50,000	5.50	ซื้อ
OSP	นาง พรธิดา บุญสา	หุ้นสามัญ	21/09/2563	20,000	36.50	ซื้อ
OSP	นางสาว สุทิพา ปัญญามหาทรัพย์	หุ้นสามัญ	22/09/2563	1,600	36.00	ซื้อ

Stock Calendar



KINGSFORD

แบบรายงานการได้มาหรือจำหน่ายหลักทรัพย์ของกิจการ (แบบ 246-2) ประจำวันที่ 22 กันยายน 2563

หลักทรัพย์	ชื่อผู้ได้มา/จำหน่าย	วิธีการ	ประเภท หลักทรัพย์	ก่อน% ได้มา/ จำหน่าย	% ได้มา/ จำหน่าย	%หลังได้มา/ จำหน่าย	วันที่ได้มา
SCC	สำนักงานประกันสังคม	ได้มา	หุ้น	4.982	0.0333	5.0153	17/09/2563
7UP	ADVANCE CAPITAL PARTNERS PTE., LTD.	ได้มา	หุ้น	1.5008	5.4016	6.8078	26/08/2563

Stock Calendar



KINGSFORD

September 2020

Monday	Tuesday	Wednesday	Thursday	Friday
--------	---------	-----------	----------	--------

21	22	23	24	25
<p>NEWLISTED S5019P2012C 120 m Units BBL13C2012B 120 m Units PTTE19P2012A 120 m Units KTC19P2012A 120 m Units BH24C2102A 50 m Units S5016C2012B 100 m Units</p>	<p>New Shares SUPER 7,500 Shares</p> <p>NEWLISTED BANP13P2012A 60 m Units TRUE13C2101A 120 m Units GUNK13C2101A 120 m Units SUPE19P2012A 120 m Units GFPT19C2012A 120 m Units S5041P2012D 100 m Units TASC41C2012A 70 m Units SCC41C2101A 70 m Units EGCO41C2101A 50 m Units DTAC41C2012A 50 m Units JMT41C2012A 100 m Units COM741C2101A 100 m Units BBL41C2012B 100 m Units</p>	<p>XD ILM (0.15 תורנו)</p> <p>NEWLISTED SCB13P2012A 60 m Units PTTG13P2012A 60 m Units KBAN13P2012A 60 m Units KBAN13C2012B 120 m Units GULF13C2012B 120 m Units EGCO13C2012B 120 m Units AEON13C2012A 120 m Units TRUE01P2101A 100 m Units RATC01P2101A 45 m Units OSP01P2012A 60 m Units HMPR01P2012A 100 m Units GPSC01C2101A 100 m Units EGCO01P2101A 45 m Units CPN01P2012A 60 m Units CPF01C2101A 100 m Units CK01P2101A 60 m Units IVL08P2102A 60 m Units BBL08P2102A 60 m Units KBAN19P2012A 120 m Units STEC19C2101A 120 m Units OSP19C2101A 120 m Units GPSC19C2101A 120 m Units EGCO19C2012B 120 m Units BEM19C2101A 120 m Units TKN08C2102A 80 m Units SUPE08C2102A 80 m Units OSP08C2102A 80 m Units MINT08P2102A 60 m Units ESSO08C2102A 80 m Units CPF08C2102A 80 m Units BANP08C2102A 80 m Units STA01C2101A 100 m Units</p>		<p>XR TSF 1:2 @0.02 תורנו</p>

28	29	30	31
		<p>XD FNS (0.15 תורנו) PTT (0.18 תורנו) TFMAMA (1.35 תורנו)</p>	

XD – Excluding Dividend	XD(ST) – Excluding Stock Dividend	XM – Exclude meetings	XN – Ex-Capital Return	XI – Excluding Interest
XP – Excluding Principal	XR – Excluding Right	XW – Excluding Warrant	XS – Excluding Short-term Warrant	XA – Excluding All
XE – Excluding Exercise	*ND – No Dividend Payment	PD – Payment Date	XT – Excluding TSR ; @ – price per share / price per unit /	



NVDR Update

Most Active Values (Btmn)

	Top 20 Net Buying Value (B m)					Top 20 Net Selling Value (B m)					Month to Date				Year to Date					
	ก.ย.-63					ก.ย.-63					กันยายน 2563				02 ม.ค.-22 ก.ย.63					
	22	21	18	17	16	22	21	18	17	16	Net Buy		Net Sell		Net Buy		Net Sell			
1	SCC	198.2	-14.8	112.4	0.3	63.8	MINT	-212.9	-86.4	-11.3	-67.5	-69.8	BBL	1,148.35	CRC	(919.59)	STA	3,774.6	PTT	-8,373.4
2	IVL	167.1	206.8	69.3	97.1	34.3	KBANK	-200.3	-114.9	201.0	181.6	23.9	SCB	656.29	BAM	(751.57)	BGRIM	3,323.8	KBANK	-6,088.8
3	KTC	98.7	-19.1	4.1	-57.6	34.2	TASCO	-100.6	-28.3	-11.9	-44.6	-66.2	HMPRO	569.29	CPALL	(598.13)	SCB	3,247.5	BBL	-5,679.0
4	CPALL	89.2	76.1	111.6	-27.0	45.3	KTB	-91.7	-51.8	27.0	-21.8	-104.8	STA	558.10	KTB	(534.53)	STGT	3,185.0	AOT	-5,060.4
5	STA	65.3	-3.2	17.0	5.9	96.4	PTT	-82.1	-191.4	488.0	64.5	-187.8	IVL	551.23	KBANK	(527.55)	CRC	2,751.5	ADVANC	-4,602.5
6	BBL	60.5	119.9	534.8	33.5	190.8	GUNKUL	-55.4	-32.2	-11.8	-22.4	-9.4	TU	549.34	INTUCH	(515.10)	SCC	2,225.8	RATCH	-4,440.8
7	PTTGC	58.9	-45.1	50.9	-43.9	-5.6	TISCO	-54.6	4.0	96.1	-28.7	-21.3	PTTGC	473.44	MINT	(426.85)	TU	2,169.2	KTB	-4,150.7
8	HMPRO	49.4	-16.9	104.8	130.0	-21.8	BANPU	-41.5	-119.1	73.3	-5.3	-1.5	AOT	468.86	RATCH	(364.03)	BAM	2,045.7	LH	-3,027.6
9	ADVANC	45.0	-12.7	124.8	-102.8	22.9	SCB	-40.9	41.4	362.9	82.0	-15.2	STGT	453.23	TASCO	(337.17)	IVL	2,009.7	EGCO	-2,793.6
10	TOP	42.6	-34.3	33.8	-28.3	-18.0	BTS	-39.4	-18.5	54.3	10.0	-7.6	BDMS	395.29	SAWAD	(295.11)	KTC	1,887.1	INTUCH	-2,394.5
11	GLOBAL	41.0	24.8	-4.8	-8.4	-13.3	RATCH	-39.0	-44.6	-35.6	21.3	-15.9	KTC	389.29	PTTEP	(257.80)	KCE	1,745.2	MINT	-2,155.5
12	CPN	37.0	-22.4	-20.7	7.9	66.5	TCAP	-33.5	-19.2	48.1	-26.9	-10.6	SCC	257.09	GUNKUL	(229.11)	OSP	1,742.3	PTTGC	-2,111.8
13	AOT	30.6	15.4	-43.4	-202.2	401.4	INTUCH	-31.9	-74.4	23.9	-52.6	11.7	ICHI	244.85	TCAP	(213.57)	EA	1,688.6	PTTEP	-2,023.0
14	DELTA	30.1	-20.4	61.3	-52.0	40.3	AEONTS	-29.4	11.7	-5.8	-12.7	6.9	BEM	216.89	MTC	(210.45)	PTL	1,501.8	TCAP	-1,832.7
15	LH	26.3	-11.2	13.0	17.1	-9.1	BLAND	-22.8	1.0	0.1	-0.5	-0.9	DELTA	201.67	BJC	(152.75)	DELTA	1,398.1	GULF	-1,509.6
16	PTL	23.1	-10.6	-2.3	12.8	-4.6	DTAC	-21.1	-28.3	18.0	-22.0	-2.9	WHA	201.26	JAS	(147.65)	AWC	1,322.1	TRUE	-1,353.2
17	SMT	21.7	1.1	-3.5	9.0	-3.3	CENDEL	-19.5	3.0	-2.9	-6.4	10.3	EGCO	174.63	BH	(145.80)	COM7	920.1	BTS	-1,314.6
18	NOBLE	21.4	-0.8	1.5	6.1	0.9	EGCO	-18.7	13.5	-3.8	34.5	49.8	UTP	149.42	JMT	(138.23)	GPSC	890.1	BJC	-1,193.2
19	AP	18.4	-19.2	2.4	8.7	-12.7	TMB	-15.3	-18.7	23.3	-5.5	1.5	JKN	147.93	MEGA	(129.16)	MEGA	871.8	CPF	-1,057.0
20	CPF	11.0	-64.0	62.5	-202.7	44.0	TVO	-14.7	37.7	-2.2	-5.2	-26.7	OSP	140.21	ADVANC	(104.47)	BDMS	850.5	TOP	-1,050.1

	Total Volume Shares						NVDR Shrs.						Paid up Capital				
	Buy		Sell		Total		Net		Turn.	23-Sep-20			% of paidup	23-Sep-20		% of paidup	(Last)
1	BLAND	28,008,200	51,051,900	79,060,100	-23,043,700	48.36	1	TISCO-P	7,300	74.04	22,300	65.86	9,859				
2	MINT	16,325,495	26,119,200	42,444,695	-9,793,705	20.52	2	BBL	454,241,333	23.80	572,486,791	29.99	1,908,842,894				
3	TMB	10,853,484	28,255,500	39,108,984	-17,402,016	13.04	3	NINE	76,534,325	20.94	162,882	0.19	365,549,286				
4	GUNKUL	7,151,150	30,865,100	38,016,250	-23,713,950	21.83	4	SIMAT-W4	7,395,567	16.93	70,050	0.17	43,689,582				
5	IRPC	18,634,110	15,213,337	33,847,447	3,420,773	26.88	5	GL	250,649,219	16.43	259,645	0.37	1,525,538,158				
6	WHA	18,440,100	13,361,700	31,801,800	5,078,400	25.76	6	KBANK	372,940,625	15.74	682,155,834	28.50	2,369,327,593				
7	SUPER	21,318,300	10,251,700	31,570,000	11,066,600	10.96	7	INTUCH	499,686,495	15.58	173,363,101	5.41	3,206,509,426				
8	PTT	12,897,600	15,267,594	28,165,194	-2,369,994	26.29	8	LH	1,810,052,202	15.15	2,123,251,472	21.18	11,949,713,176				
9	SMT	16,939,766	9,577,376	26,517,142	7,362,390	10.64	9	THIP	11,487,733	14.36	1,011,300	12.64	80,000,000				
10	LH	14,452,600	10,635,700	25,088,300	3,816,900	27.96	10	TU	683,492,148	14.32	148,289,365	3.72	4,771,815,496				
11	TASCO	8,000,210	14,376,000	22,376,210	-6,375,790	13.77	11	STA	209,607,930	13.65	46,167,777	3.61	1,535,999,998				
12	KTB	4,643,221	14,770,265	19,413,486	-10,127,044	41.81	12	META-W4	12,005,766	13.18	10,338,000	2.17	91,071,895				
13	SIRI	4,649,900	12,795,300	17,445,200	-8,145,400	27.30	13	GBX	130,649,900	12.00	147,453,300	13.54	1,089,076,392				
14	BTS	6,511,716	10,451,800	16,963,516	-3,940,084	43.78	14	SAWAD	155,220,458	11.30	374,100	0.10	1,373,152,393				
15	BANPU	4,982,200	11,902,191	16,884,391	-6,919,991	9.64	15	MACO	607,647,776	11.23	2,285,720	1.31	5,411,980,914				
16	AOT	8,262,576	7,757,447	16,020,023	505,129	31.12	16	TACC	67,814,644	11.15	40,390,900	2.52	608,000,000				
17	IVL	11,385,300	3,922,394	15,307,694	7,462,906	26.96	17	SCB	360,090,353	10.60	197,351,023	5.82	3,395,590,358				
18	JAS	4,563,912	8,279,000	12,842,912	-3,715,088	6.99	18	SAT	43,614,492	10.26	8,342,585	2.45	425,193,894				
19	W	4,220,700	8,258,800	12,479,500	-4,038,100	3.47	19	HANA	82,140,419	10.21	14,533,727	1.81	804,878,860				
20	BEM	8,873,430	3,533,200	12,406,630	5,340,230	29.56	20	MCS	48,824,054	9.76	5,959,100	1.19	500,000,000				

Source : SET. OR. TH

ข้อมูลในเอกสารฉบับนี้ รวมทั้งราคาหลักทรัพย์ที่นำเสนอหรือซื้อขาย อาจมีข้อผิดพลาดได้ บริษัทหลักทรัพย์ คิงส์ฟอร์ด จำกัด (มหาชน) ไม่สามารถที่จะยืนยันหรือรับรองความถูกต้องของข้อมูลเหล่านี้ได้ ไม่ว่าประการใด ๆ บทวิเคราะห์ในเอกสารนี้ จัดทำขึ้นโดยอ้างอิงถึงข้อมูลที่ได้จากแหล่งข่าวที่เชื่อถือได้ของบริษัทหลักทรัพย์ คิงส์ฟอร์ด จำกัด (มหาชน) และไม่มีการชี้นำ หรือเสนอแนะให้ซื้อขายหลักทรัพย์ใด ๆ การตัดสินใจซื้อหรือขายหลักทรัพย์ใด ๆ ของผู้อ่าน ไม่ว่าจะเกิดจากการอ่านบทความในเอกสารนี้หรือไม่ก็ตาม ล้วนเป็นผลจากการใช้วิจารณญาณของผู้อ่าน โดยไม่มีส่วนเกี่ยวข้องกับบริษัทหลักทรัพย์ คิงส์ฟอร์ด จำกัด (มหาชน) ไม่ว่ากรณีใด

คำแนะนำการลงทุน และความหมายของคำแนะนำการลงทุน

Stock Rating หมายถึง การให้น้ำหนักการลงทุนของบริษัท แบ่งเป็น 3 ระดับ

Buy หมายถึง ราคาพื้นฐานสูงกว่าราคาตลาด 15 % หรือมากกว่า

Hold หมายถึง ราคาพื้นฐานสูงกว่าราคาตลาดไม่เกิน 15 % หรือต่ำกว่าราคาตลาดไม่เกิน 15 %

Sell หมายถึง ราคาพื้นฐานต่ำกว่าราคาตลาด 15 % หรือมากกว่า

เอกสารฉบับนี้จัดทำขึ้นโดยบริษัทหลักทรัพย์คิงส์ฟอร์ด จำกัด (มหาชน) ข้อมูลที่ปรากฏในเอกสารฉบับนี้จัดทำโดยอาศัยข้อมูลที่จัดทำมาจากแหล่งที่เชื่อถือหรือควรเชื่อว่ามีคุณภาพ เชื่อถือ และ/หรือถูกต้อง อย่างไรก็ตาม บริษัทไม่ยืนยัน และไม่รับรองถึงความครบถ้วนสมบูรณ์หรือถูกต้องของข้อมูลดังกล่าว และไม่ได้ประกันราคาหรือผลตอบแทนของหลักทรัพย์ที่ปรากฏข้างต้น แม้ว่าข้อมูลดังกล่าวจะปรากฏข้อความที่อาจเป็นหรืออาจตีความว่าเป็นเช่นนั้นได้ บริษัท จึงไม่รับผิดชอบต่อการนำเอาข้อมูล ข้อความ ความเห็น และหรือบทสรุปที่ปรากฏในเอกสารฉบับนี้ได้ตลอดเวลา ข้อมูลและความเห็นที่ปรากฏอยู่ในเอกสารฉบับนี้ มิได้ประสงค์จะชี้ชวน เสนอแนะ หรือจูงใจให้ลงทุนใน หรือซื้อ หรือขายหลักทรัพย์ที่ปรากฏในเอกสารฉบับนี้ และข้อมูลมีการแก้ไขเพิ่มเติมเปลี่ยนแปลงโดยมีต้องแจ้งให้ทราบล่วงหน้า ผู้ลงทุนควรใช้ดุลยพินิจอย่างรอบคอบในการลงทุนในหรือซื้อหรือขายหลักทรัพย์ บริษัทสงวนลิขสิทธิ์ในข้อมูลที่ปรากฏในเอกสารนี้ ห้ามมิให้ผู้ใดใช้ประโยชน์ ทำซ้ำ ดัดแปลง นำออกแสดง ทำให้ปรากฏา หรือเผยแพร่ต่อสาธารณชน ไม่ว่าด้วยประการใดๆ ซึ่งข้อมูลในเอกสารนี้ไม่ว่าทั้งหมดหรือบางส่วน เว้นแต่ได้รับอนุญาตเป็นหนังสือจากบริษัทเป็นการล่วงหน้า การกล่าว คัด หรืออ้างอิง ข้อมูลบางส่วนตามสมควรในเอกสารนี้ ไม่ว่าในบทความ บทวิเคราะห์ บทวิจัย หรือในเอกสาร หรือการสื่อสารอื่นใดจะต้องกระทำโดยถูกต้อง และไม่เป็นการก่อให้เกิดการเข้าใจผิดหรือความเสียหายแก่บริษัท ต้องรับรู้ถึงความเป็นเจ้าของลิขสิทธิ์ในข้อมูลบริษัท และต้องอ้างอิงถึงฉบับที่ และวันที่ในเอกสารฉบับนี้ของบริษัทโดยชัดเจน การลงทุนในหรือซื้อหรือขายหลักทรัพย์ย่อมมีความเสี่ยง ท่านควรทำความเข้าใจอย่างถี่ถ้วนต่อลักษณะของหลักทรัพย์แต่ละประเภท และควรศึกษาข้อมูลของบริษัทที่ออกหลักทรัพย์และข้อมูลอื่นใดที่เกี่ยวข้องก่อนการตัดสินใจลงทุนในหรือซื้อหรือขายหลักทรัพย์

Thai Institute of Directors Association (IOD) – Corporate Governance Report Rating 2019



AAV	BCP	COMAN	GBX	III	LH	NCL	PORT	QTC	SDC	STEC	TMB	TVD
ADVANC	BCPG	CPALL	GC	ILINK	LHFG	NKI	PPS	RATCH	SEAFCO	SVI	TMILL	TVO
AIRA	BOL	CPF	GCAP	INTUCH	LIT	NSI	PR9	ROBINS	SEAOIL	SYNTEC	TNDT	U
AKP	BRR	CPI	GEL	IRPC	LPN	NVD	PREB	ROBS	SE-ED	TASCO	TOA	UAC
AKR	BTS	CPN	GFPT	IVL	MAKRO	NYT	PRG	S	SELIC	TCAP	TOP	UV
AMA	BTW	CSS	GGC	JKN	MALEE	OISHI	PRM	S & J	SENA	THAI	TRC	VGI
AMATA	BWG	DELTA	GOLD	JSP	MBK	OTO	PSH	SABINA	SIS	THANA	TRU	VIH
AMATAV	CFRESH	DEMCO	GPSC	K	MBKET	PAP	PSL	SAMART	SITHAI	THANI	TRUE	WACOAL
ANAN	CHEWA	DRT	GRAMMY	KBANK	MC	PCSGH	PTG	SAMTEL	SNC	THCOM	TSC	WAVE
AOT	CHO	DTAC	GUNKUL	KCE	MCOT	PDJ	PTT	SAT	SORKON	THIP	TSR	WHA
AP	CK	DTC	HANA	KKP	MFEC	PG	PTTEP	SC	SPALI	THREL	TSTH	WHAUP
ARROW	CKP	EA	HARN	KSL	MINT	PHOL	PTTGC	SCB	SPI	TIP	TTA	WICE
BAFS	CM	EASTW	HMPRO	KTB	MONO*	PJW	PYLON	SCC	SPRC	TISCO	TTCL	WINNER
BANPU	CNT	ECF	ICC	KTC	MTC	PLANB	Q-CON	SCCC	SSSC	TK	TTW	
BAY	COL	EGCO	ICHI	KTIS	NCH	PLANET	QH	SCN	STA	TKT	TU	



2S	ASK	BROOK	DOD	GLOBAL	JMT	MBAX	ORI	S11	SMPC	SYMC	TM	TWP
ABM	ASN	CBG	EASON	GLOW	JWD	MEGA	OSP	SAAM	SMT	SYNEX	TMC	TWPC
ADB	ASP	CEN	ECL	GULF	KBS	METCO	PATO	SALEE	SNP	T	TMD	UBIS
AF	ATP30	CENTEL	EE	HPT	KCAR	MFC	PB	SAMCO	SONIC	TACC	TMI	UEC
AGE	AUCT	CGH	EPG	HTC	KGI	MK	PDG	SANKO	SPA	TAE	TMT	UMI
AH	AYUD	CHG	ERW	HYDRO	KIAT	MODERN	PDI	SAPPE	SPC	TAKUNI	TNITY	UOBKH
AHC	B	CHOTI	ESTAR	ICN	KOOL	MOONG	PL	SAWAD	SPCG	TBSP	TNL	UP
AIT	BA	CHOW	ETE	IFS	KWC	MPG	PLAT	SCG	SPVI	TCC	TNP	UPF
ALLA	BBL	CI	FLOYD	INET	KWM	MSC	PM	SCI	SR	TCMC	TOG	UPOIC
ALT	BDMS	CIMBT	FN	INSURE	L&E	MTI	PPP	SCP	SRICHA	TEAM	TPA	UT
AMANAH	BEC	CNS	FNS	IRC	LALIN	NEP	PRECHA	SE	SSC	TEAMG	TPAC	UWC
AMARIN	BEM	COLOR	FORTH	IRCP	LANNA	NETBAY	PRIN	SFP	SSF	TFG	TPBI	VNT
APCO	BFIT	COM7	FPI	IT	LDC	NEX	PRINC	SIAM	SST	TFMAMA	TPCORP	WIIC
APCS	BGC	COTTO	FPT	ITD*	LHK	NINE	PSTC	SINGER	STANLY	THG	TPOLY	XO
AQUA	BGRIM	CRD	FSMART	ITEL	LOXLEY	NOBLE	PT	SIRI	STPI	THRE	TRITN	YUASA
ARIP	BIZ	CSC	FSS	J	LRH	NOK	QLT	SKE	SUC	TIPCO	TRT	ZEN
ASAP	BJC	CSP	FVC	JAS*	LST	NTV	RCL	SKR	SUN	TITLE	TSE	ZMICO
ASIA	BJCHI	DCC	GENCO	JCK	M	NWR	RICHY	SKY	SUSCO	TIW	TSTE	TOG
ASIAN	BLA	DCON	GJS	JCKH	MACO	OCC	RML	SMIT	SUTHA	TKN	TVI	
ASIMAR	BPP	DDD	GL	JMART	MAJOR	OGC	RWI	SMK	SWC	TKS	TVT	



A	AU	BSBM	CMO	EPCO	HTECH	KYE	MM	PICO	ROJNA	SQ	TOPP	WIN
ABICO	B52	BSM	CMR	ESSO	HUMAN	LEE	MVP	PIMO	RPC	SSP	TPCH	WORK
ACAP*	BCH	BTNC	CPL	FE	IHL	LPH	NC	PK	RPH	STI	TPIPP	WP
AEC	BEAUTY	CCET	CPT	FTE	INGRS	MATCH	NDR	PLE	SF	SUPER	TPLAS	WPH
AEONTS	BGT	CCP	CSR	GIFT	INOX	MATI	NER	PMTA	SGF	SVOA	TQM	ZIGA
AJ	BH	CGD	CTW	GLAND	JTS	M-CHAI	NNCL	POST	SGP	TCCC	TTI	
ALUCON	BIG	CHARAN	CWT	GLOCON	JUBILE	MCS	NPK	PPM	SKN	THE	TYCN	
AMC	BLAND	CHAYO	D	GPI	KASET	MDX	NUSA	PROUD	SLP	THMUI	UTP	
APURE	BM	CITY	DIMET	GREEN	KCM	META	OCEAN	PTL	SMART	TIC	VCOM	
AS	BR	CMAN	EKH	GTB	KKC	MGT	PAF	RCI	SOLAR	TIGER	VIBHA	
ASEFA	BROCK	CMC	EMC	GYT	KWG	MJD	PF	RJH	SPG	TNH	VPO	

ช่วงคะแนน

90 - 100

80 - 89

70 - 79

60 - 69

50 - 59

ต่ำกว่า 50

สัญลักษณ์



ความหมาย

ดีเลิศ

ดีมาก

ดี

ดีพอใช้

ผ่าน

N/A

การเปิดเผยผลการสำรวจของสมาคมส่งเสริมสถาบันกรรมการบริษัทไทย (IOD) ในเรื่องการกำกับดูแลกิจการ (Corporate Governance) นี้เป็นการดำเนินการตามนโยบายของสำนักงานคณะกรรมการกำกับหลักทรัพย์และตลาดหลักทรัพย์ โดยการสำรวจของ IOD เป็นการสำรวจและประเมินจากข้อมูลของบริษัทจดทะเบียนในตลาดหลักทรัพย์แห่งประเทศไทยและตลาดหลักทรัพย์เอเอ็มเอไอ ที่มีการเปิดเผยต่อสาธารณะและเป็นข้อมูลที่ผู้ลงทุนทั่วไปสามารถเข้าถึงได้ ดังนั้นผลสำรวจดังกล่าวจึงเป็นการนำเสนอในมุมมองของบุคคลภายนอกโดยไม่ได้เป็นการประเมินการปฏิบัติและไม่ได้มีการใช้ข้อมูลภายในในการประเมิน

อนึ่ง ผลการสำรวจดังกล่าว เป็นผลการสำรวจ ณ วันที่ปรากฏในรายงานการกำกับดูแลกิจการบริษัทจดทะเบียนไทยเท่านั้น ดังนั้นผลการสำรวจจึงอาจเปลี่ยนแปลงได้ภายหลังจากดังกล่าว ทั้งนี้บริษัทหลักทรัพย์ คิงส์ฟอร์ด จำกัด (มหาชน) มิได้ยืนยันหรือรับรองถึงความถูกต้องของผลการสำรวจดังกล่าวแต่อย่างใด

Anti-Corruption Progress Indicator (ข้อมูล ณ วันที่ 30 พฤศจิกายน 2561)

Level 5 : ขยายผลสู่ผู้ที่เกี่ยวข้อง (Extended)

ADVANC	AOT	CHOW	ECF	ILINK	LANNA	MEGA	OCEAN	PPM	RS	SIS	TCAP	TKT	TVT
AGE	AP	CIG	EE	IRPC	LDC	MINT	PB	PPP	S	SITHAI	TEAM	TMILL	TYCN
AIE	ASP	CKP	EGCO	IVL	LHFG	MONO	PDG	PSH	S & J	SNC	TFG	TNITY	UAC
AIRA	BIZ	CM	FE	JCKH	LIT	NC	PE	PSL	SABINA	SPALI	TFMAMA	TNL	VIH
AKP	BKI	COM7	FNS	JKN	LPH	NCH	PG	PT	SAT	SPI	THANI	TOP	WHA
ALT	BRR	CPI	GBX	JWD	MACO	NCL	PHOL	PTT	SC	SSSC	TIP	TTCL	WHAUP
AMA	BTW	CSP	GGC	KASET	MAKRO	NTV	PJW	PTTEP	SCB	SST	TIPCO	TTW	WICE
AMARIN	BWG	CSS	GRAMMY	KBANK	MATCH	NVD	PK	PTTGC	SCG	SUSCO	TISCO	TU	WINNER
AMATA	CFRESH	DRT	HANA	KKP	MBK	NYT	PLANB	QTC	SIAM	SYNTEC	TK	TVD	
AMATAV	CHG	EA	ICHI	L&E	MCOT	OCC	PM	ROBINS	SIRI	TBSP	TKN	TVO	

Level 4 : ได้รับการรับรอง (Certified)

2S	AU	BTNC	DELTA	GL	ITD	LOXLEY	NEP	PLAT	RPC	SKE	SWC	TMD	TWP
AAV	AUCT	CBG	DEMCO	GLOBAL	ITEL	LPN	NEWS	PLE	RSP	SLP	SYMC	TMI	TWPC
ABM	AYUD	CCP	DTAC	GLOW	J	LRH	NINE	PORT	RWI	SMK	SYNEX	TMT	U
ADB	BA	CEN	DTC	GOLD	JAS	LST	NKI	PPPM	S11	SMPC	TACC	TNDT	UBIS
AF	BAFS	CENTEL	EASON	GPSC	JCK	M	NOK	PPS	SALEE	SMT	TAE	TNP	UEC
AH	BANPU	CGD	EASTW	GULF	JMART	MAJOR	NPK	PRAKIT	SAMART	SNP	TAKUNI	TNR	UMI
AHC	BAY	CGH	ECL	GUNKUL	JMT	MALEE	NSI	PREB	SAMCO	SOLAR	TASCO	TOA	UMS
AJ	BBL	CHEWA	EFORL	GYT	JSP	MATI	NUSA	PRECHA	SAMTEL	SORKON	TCC	TOG	UOBKH
AKR	BCH	CHO	EKH	HARN	JTS	MBAX	NWR	PRG	SANKO	SPA	TCCC	TOPP	UP
ALLA	BCP	CI	ERW	HMPRO	JUBILE	MBKET	OGC	PRIN	SAWAD	SPACK	TCMC	TPA	UPF
ALUCON	BCPG	CIMBT	ESSO	HPT	JUTHA	MC	OISHI	PRINC	SCC	SPC	TFI	TPAC	UPOIC
AMANAH	BDMS	CK	FOCUS	HTC	K	M-CHAI	ORI	PRM	SCCC	SPG	THAI	TPBI	UT
ANAN	BEC	CMO	FORTH	HYDRO	KBS	MFC	OTO	PTG	SCI	SPRC	THANA	TPCORP	UV
APCO	BEM	CNS	FPI	ICC	KCE	MFEC	PACE	PYLON	SCN	SPVI	THCOM	TPP	UWC
APCS	BGRIM	CNT	FPT	ICN	KGI	MGT	PAF	Q-CON	SCP	SQ	THG	TRC	VARO
AQUA	BH	COL	FSMART	IFS	KIAT	MILL	PAP	QH	SDC	SSF	THIP	TRT	VNT
ARIP	BJC	CPALL	FSS	IHL	KOOL	MK	PATO	QLT	SE	STA	THRE	TRU	WACOAL
ARROW	BJCHI	CPF	FVC	III	KSL	MODERN	PCSGH	RATCH	SEAFCO	STEC	THREL	TRUE	WAVE
ASAP	BLA	CPL	GC	INET	KTB	MOONG	PDI	RCI	SEAOIL	STPI	TIC	TSC	WIJK
ASEFA	BPP	CPN	GCAP	INSURE	KTC	MPG	PDJ	RCL	SE-ED	SUC	TITLE	TSR	WIN
ASIA	BROCK	CSC	GEL	INTUCH	KTECH	MPIC	PF	RICHY	SELIC	SUN	TKS	TSTE	WORK
ASIMAR	BROOK	CTW	GENCO	IRC	KTIS	MSC	PIMO	RJH	SENA	SUTHA	TM	TTA	XO
ASK	BSBM	DCC	GFPT	IRCP	LALIN	MTC	PL	RML	SFP	SVI	TMB	TTI	YUASA
ASN	BSM	DDD	GIFT	IT	LH	MTI	PLANET	RP	SINGER	SVOA	TMC	TVI	ZMICO

Level 3 : มีมาตรการป้องกัน (Established)

7UP	AMC	BGT	CMR	EPCO	GREEN	LEE	NEW	POST	SF	SMM	T	TRITN	WPH
A	APURE	BIG	COMAN	ESTAR	HTECH	MAX	NFC	PRO	SGF	SPCG	TC	TSE	ZIGA
ABICO	AQ	BM	CRANE	ETE	HUMAN	MCS	NMG	PSTC	SGP	SPPT	TCJ	TSI	
ACAP	AS	BOL	CWT	FANCY	INOX	MDX	NNCL	RAM	SHANG	SR	TGPRO	UNIQ	
ACC	ATP30	BUI	D	FLOYD	KCAR	META	NOBLE	ROH	SIMAT	SRICHA	THE	UTP	
AEC	B	CCET	DCON	FN	KCM	MJD	NPPG	RPH	SKN	SSC	THL	UVAN	
AI	BAT-3K	CHARAN	DCORP	GJS	KKC	MM	OHTL	SAFARI	SKR	SSP	THMUI	VIBHA	
AIT	BEAUTY	CHAYO	DIGI	GLAND	KWC	MORE	PERM	SAPPE	SMART	STAR	TPCH	VNG	
AJA	BFIT	CHOTI	EIC	GPI	KWG	NBC	PMTA	SAUCE	SMIT	SVH	TPOLY	VPO	

มีมาตรการป้องกัน (Established)

ระดับ (Level)	ผลการประเมิน
5 ขยายผลสู่ผู้ที่เกี่ยวข้อง	การแสดงให้เห็นถึงนโยบายที่ครอบคลุมถึงหุ้นส่วนทางธุรกิจที่ปรึกษา ตัวกลางหรือตัวแทนธุรกิจที่จะไม่มีส่วนเกี่ยวข้องกับการคอร์รัปชันทุกรูปแบบ
4 ได้รับการรับรอง	การแสดงให้เห็นถึงการนำไปปฏิบัติโดยมีการสอบทานความครบถ้วนเพียงพอของกระบวนการทั้งหมดจากคณะกรรมการตรวจสอบหรือผู้สอบบัญชีที่ ก.ล.ต. ให้ความเห็นชอบ การได้รับการรับรองเป็นสมาชิกแนวร่วมปฏิบัติของภาคเอกชนไทยในการต่อต้านทุจริต หรือได้ผ่านการตรวจสอบเพื่อให้ความเชื่อมั่นอย่างเป็นอิสระจากหน่วยงานภายนอก
3 มีมาตรการป้องกัน	การแสดงให้เห็นถึงระดับขอบเขตของนโยบายของบริษัท เช่น ไม่จ่ายเจ้าหน้าที่รัฐ ไม่มีส่วนเกี่ยวข้อง ต่อต้านผู้เกี่ยวข้อง การสื่อสารและมีกิจกรรมแก่พนักงาน เพื่อให้ความรู้เกี่ยวกับนโยบายและแนวปฏิบัติในการต่อต้านคอร์รัปชัน
2 ประกาศเจตนารมณ์	การแสดงให้เห็นถึงความมุ่งมั่นโดยการประกาศเจตนารมณ์เข้าเป็นแนวร่วมปฏิบัติ (Collective Action Coalition) ของภาคเอกชนไทยในการต่อต้านทุจริต
1 มีนโยบาย	การแสดงให้เห็นถึงคำมั่นจากผู้บริหารสูงสุดและขององค์กรโดยมติและนโยบายของคณะกรรมการในเรื่องการดำเนินธุรกิจที่จะไม่มีส่วนเกี่ยวข้องกับการคอร์รัปชัน

การเปิดเผยผลการประเมินดัชนีชี้วัดความคืบหน้าการป้องกันที่มีส่วนเกี่ยวข้องกับการทุจริตคอร์รัปชัน (Anit-Corruption Progress Indicators) ของบริษัทจดทะเบียนในตลาดหลักทรัพย์แห่งประเทศไทยซึ่งจัดทำโดยสถาบันไทยพัฒน์นี้ เป็นการดำเนินการตามนโยบายและตามแผนพัฒนาความยั่งยืนสำหรับบริษัทจดทะเบียนของสำนักงานคณะกรรมการกำกับหลักทรัพย์และตลาดหลักทรัพย์ โดยผลการประเมินดังกล่าวของสถาบันไทยพัฒน์ อาศัยข้อมูลที่ได้รับจากบริษัทจดทะเบียนตามที่บริษัทจดทะเบียนได้ระบุในแบบแสดงข้อมูลเพื่อการประเมิน Anit-Corruption ซึ่งได้อ้างอิงข้อมูลมาจากแบบแสดงรายการข้อมูลประจำปี (แบบ 56-1) รายงานประจำปี (แบบ 56-2) หรือในบุคคลภายนอก โดยมีได้เป็นการประเมินการปฏิบัติของบริษัทจดทะเบียนในตลาดหลักทรัพย์แห่งประเทศไทย และมีได้ใช้ข้อมูลภายในเพื่อการประเมิน

เนื่องจากผลการประเมินดังกล่าวเป็นเพียงผลการประเมิน ณ วันที่ปรากฏในผลการประเมินเท่านั้น ดังนั้นผลการประเมินจึงอาจเปลี่ยนแปลงได้ภายหลังจากดังกล่าว หรือเมื่อข้อมูลที่เกี่ยวข้องมีการเปลี่ยนแปลง ทั้งนี้บริษัทหลักทรัพย์ คิงส์ฟอร์ด จำกัด (มหาชน) มิได้ยืนยัน ตรวจสอบ หรือรับรองความถูกต้องครบถ้วนของผลการประเมินดังกล่าวแต่อย่างใด