

ที่มา: Bisnews, TF 60 Min.

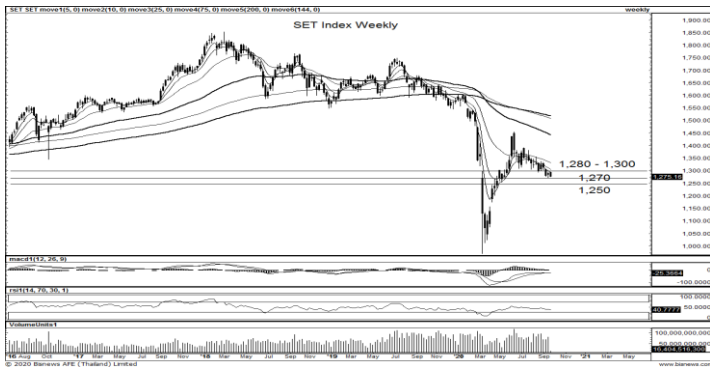
Resistance 1,280 - 1,285

Support 1,250 - 1,270

SET Daily: มีโอกาสหลุด 1,270 จุด ค่อนข้างสูง

กลยุทธ์การลงทุน ดัชนีแกว่ง Sideways Down พร้อมสัญญาณชะลอตัวของ RSI / MACD บวกกับ

Sentiment เติงลบช่วงเช้าดัชนีมีโอกาสลงทดสอบแนวรับ 1,270 / 1,250 จุด มีแนวต้าน 1,280-1,285 จุด



ที่มา: Bisnews, TF weekly

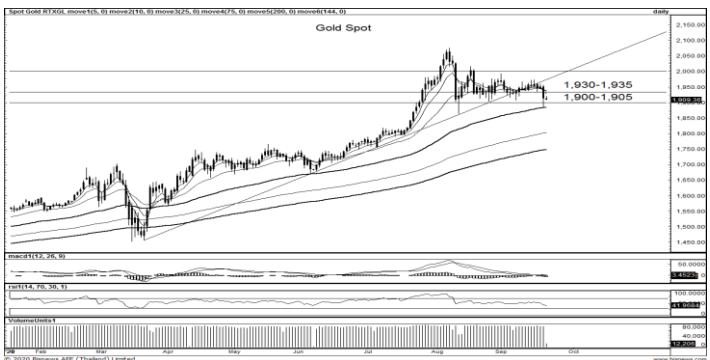
SET Weekly: แนวโน้มหลักยังเป็นแกว่ง Sideways Down

กลยุทธ์การลงทุน ระยะกลางดัชนี Sideways Down เกิดสัญญาณลบตั้งแต่

ไหลหลุดแนวรับ 1,300 จุด ลงมาหากกลับมาขึ้นไม่ได้ยังไม่ต้องรีบเพิ่มพอร์ต

กรอบแนวต้านรายสัปดาห์อยู่ที่ 1,280-1,300 จุด โดยมีแนวรับบริเวณ 1,270

จุด หากหลุดมีโอกาสลงสู่แนวรับถัดไปแถว 1,250 จุด



ที่มา: Bisnews, TF daily

Gold Spot: ปรับตัวลงทดสอบแนวรับ 1,900 USD/Oz

กลยุทธ์การลงทุน แท่งเทียนแกว่งตัวหลุดกรอบ คนเล่นสั้นแก๊งกำไรทางฝั่ง

Short ลงมาทยอยทำกำไรมีแนวรับแรก 1,900-1,905 USD/Oz และถัดไป

1,885 USD/Oz ส่วนแนวต้านระหว่างวันอยู่ที่ 1,930-1,935 USD/Oz

Resistance 1,930 - 1,935

Support 1,900 - 1,905

Technical Analyst

Apichai Raomanachai No. 002939

Asst. Technical Analyst

Noppom Chaykaew No. 043964

ข้อมูลในเอกสารฉบับนี้ รวบรวมมาจากแหล่งข้อมูลที่น่าเชื่อถือ อย่างไรก็ตาม บริษัทหลักทรัพย์ คิงส์ฟอร์ด จำกัด (มหาชน) ไม่สามารถที่จะยืนยันหรือรับรองความถูกต้องของข้อมูลเหล่านี้ได้ ไม่ว่าประการใด ๆ บทวิเคราะห์ในเอกสารนี้ จัดทำขึ้นโดยอ้างอิงถึงหลักเกณฑ์ทางวิชาการเกี่ยวกับหลักการวิเคราะห์ และได้เป็นการชี้แนะหรือเสนอแนะให้ซื้อหรือขายหลักทรัพย์ใด ๆ การตัดสินใจซื้อหรือขายหลักทรัพย์ใด ๆ ของผู้อ่าน ไม่ว่าจะเกิดจากการอ่านบทความในเอกสารนี้หรือไม่ก็ตาม ล้วนเป็นผลจากการใช้วิจารณญาณของผู้อ่าน โดยไม่มีส่วนเกี่ยวข้องกับหรือพันธมิตรหุ้นใด ๆ กับ บริษัทหลักทรัพย์ คิงส์ฟอร์ด จำกัด(มหาชน) ไม่ว่ากรณีใด