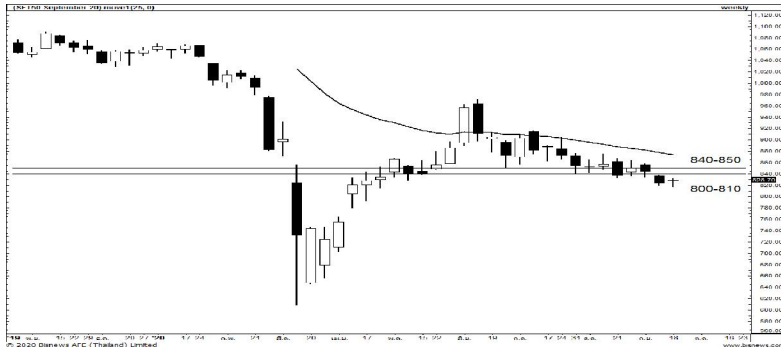




ที่มา: Kingsford Research

### ภาพการลงทุนระยะสั้น

S50U20 ดัชนีการฟื้นตัวขึ้นต่อโดยเราขยับแนวรับขึ้นมาที่บริเวณ 820-825 จุด แนะนำให้เก็งกำไรทางฝั่ง Long ได้ต่อโดยเราวางแนวต้านในระยะสั้นไว้ที่บริเวณ 832-837 จุด เบื้องต้นในการเทรดในวันแรกของสัปดาห์ความผันผวนน่าจะสูงดังนั้นต้องเพิ่มความระมัดระวัง ขณะเดียวกันหาก S50U20 หลุดแนวรับกรอบล่างที่ 820 จุด ทิศทางหลักจะกลับมาเป็นขาลงแนะนำ Short



ที่มา: Kingsford Research

### ภาพการลงทุนรายสัปดาห์

ปัจจุบันเราให้ถือสถานะ Short เอาไว้ 2/3 ของพอร์ต กรณี S50U20 ฟื้นตัวผ่านบริเวณดังกล่าว พิจารณาลดพอร์ต Short ลง 1/3 ของพอร์ต เหลือถือ Short 1/3 ของพอร์ตและกลับมา Wait & See ก่อน

### Market Overview

นักลงทุนต่างชาติ Short สุทธิ -5,006 สัญญา และส่วนสะสมประจำเดือนกันยายนมียอด Long 29,124 สัญญา ส่งผลให้ยอด Long สะสมทั้งปี 63 อยู่ที่ 136,850 สัญญา ตลาดหุ้นสหรัฐสัปดาห์ที่ผ่านมาหุ้นกลุ่มเทคโนโลยีถูกแรงขาย Nasdaq ปิด -0.60% WoW ลดลงเป็นสัปดาห์ที่ 3 จากประเด็นสหรัฐฯเตรียมแบนแอป TikTok, Wechat สำหรับการประชุม Fed ยังไม่มีมาตรการเพิ่มวงเงินซื้อสินทรัพย์ ภาพรวมดัชนีหุ้นสหรัฐยังคงปัจจัยบวกหนุน ส่วนดัชนีหุ้นยุโรปปรับตัวลดลงจากความกังวลการระบาดไวรัสรอบ 2 ในเดือนมกราคม กรีซ สเปน ฝรั่งเศส และอังกฤษ สำหรับดัชนีหุ้นไทยสัปดาห์ที่ผ่านมาทรงตัว ต่างชาติขาย 3.64 พัน ลบ. สถาบันขาย 610 ลบ. ตลาดได้แรงหนุนจาก ม.กระตุ้นกำลังซื้อวงเงิน 7.5 หมื่น ลบ. ผ่านบัตรสวัสดิการแห่งรัฐและโครงการคนละครึ่ง ขณะที่ภาคท่องเที่ยวเตรียมเปิดรับนักท่องเที่ยวต่างชาติ ต.ค. นี้ ในรูปแบบ Long Stay ส่วนปัจจัยกดดันตลาดคือ การชุมนุมทางการเมือง ซึ่งไม่มีเหตุความรุนแรงส่งผลให้ดัชนีหุ้นไทยเข้าโอกาสฟื้นตัว สัปดาห์นี้ วันพุธ ติดตามการประชุม กนง. คาดคงดอกเบี้ยที่ 0.50 % และ ก.พาณิชย์จะรายงานส่งออกไทย ส.ค. คาด -13% & ก.ค. -11.37%

	Close	Change	Volume	OI
SET50	826.83	1.17	1,141,237	
S50U20	828.70	2.70	155,461	333,782
S50V20	829.00	5.00	54	118
S50X20	824.50	0.50		18
S50Z20	826.60	3.70	38,802	70,341
S50H21	822.50	3.50	3,400	8,776
S50M21	818.20	2.90	1,360	3,741

Source: BISNEWS

	Last	Support	Resistance
SET50	826.83	818-822	830-834
S50U20	828.70	820-825	832-837
S50Z20	826.60	817	830-833

Source: Kingsford Securities

	Volume by Investors (Million Bath)	SET (Million Bath)	Index Futures (Contracts)
Foreign		-1,183	-5,006
Local Institutions		-492	-1,828
Local Investor		1,086	6,834

Apichai Raomanachai No. 002939  
Piyat Pasmannatsakul Asst. Derivatives Analyst

ข้อมูลในเอกสารฉบับนี้ รวบรวมมาจากแหล่งข้อมูลที่น่าเชื่อถือ อย่างไรก็ดี บริษัทหลักทรัพย์ คิงส์ฟอร์ด จำกัด (มหาชน) ไม่สามารถที่จะยืนยันหรือรับรองความถูกต้องของข้อมูลเหล่านี้ได้ ไม่ว่าประการใด ๆ บทวิเคราะห์ในเอกสารนี้ จัดทำขึ้นโดยอ้างอิงหลักเกณฑ์ทางวิชาการเกี่ยวกับหลักการวิเคราะห์ และมีได้เป็นการชี้แนะ หรือเสนอแนะให้ซื้อหรือขายหลักทรัพย์ใด ๆ การตัดสินใจซื้อหรือขายหลักทรัพย์ใด ๆ ของผู้อ่าน ไม่ว่าจะเกิดจากการอ่านบทความในเอกสารนี้หรือไม่ก็ตาม ล้วนเป็นผลจากการใช้วิจารณญาณของผู้อ่าน โดยไม่มีส่วนเกี่ยวข้องกับหรือผูกพันใด ๆ กับ บริษัทหลักทรัพย์ คิงส์ฟอร์ด จำกัด (มหาชน) ไม่ว่ากรณีใด

# SET50 Index Futures



KINGSFORD

Series	Close	Chg	Vol. Contracts	OI	OI Chg	Theoretical	Basis	Premium Discount
S50U20	828.70	2.70	155,461	333,782	-11419	825.10	1.87	3.60
S50V20	829.00	5.00	54	118	12	823.78	2.17	5.22
S50X20	824.50	0.50		18	0	822.33	-2.33	2.17
S50Z20	826.60	3.70	38,802	70,341	8795	822.33	-0.23	4.27
S50H21	822.50	3.50	3,400	8,776	-145	818.22	-4.33	4.28
S50M21	818.20	2.90	1,360	3,741	-8	814.13	-8.63	4.07

## Currency Futures



ที่มา: Kingsford Research

	Last	Change	Volume	OI
RTXUSTB	30.95	-0.18	0	
USDU20	31.12	-0.11	5,844	16,506
USDV20	31.11	-0.14	23	224
USDX20	31.13	-0.06		
USDZ20	31.12	-0.11	10,199	30,120

Source: BISNEWS

### ภาพการลงทุนระยะสั้น

ระยะสั้นเงินบาทมีทิศทางแข็งค่าและหลุดแนวรับสำคัญบริเวณ 31.00 บาท/USD ดังนั้นสำหรับ USDU20 ในวันนี้เราจึงต้องขยับแนวรับหลักลงมาที่บริเวณ 31.00 บาท หากการอ่อนตัวลงมาทดสอบบริเวณดังกล่าวแล้วไม่หลุดเราแนะนำให้เก็งกำไรทางฝั่ง Long จากฐานแนวรับ โดยมีแนวต้านที่ 31.15 เป็นเป้าหมายเก็งกำไร

	Last	Support	Resistance
RTXUSTB	30.95	30.90	31.00-31.05
USDU20	31.12	31.00	31.15
USDZ20	31.12	31.00	31.15

Source: Kingsford Securities

ข้อมูลในเอกสารฉบับนี้ รวบรวมมาจากแหล่งข้อมูลที่เชื่อถือได้ อย่างไรก็ดี บริษัทหลักทรัพย์ คิงส์ฟอร์ด จำกัด (มหาชน) ไม่สามารถที่จะยืนยันหรือรับรองความถูกต้องของข้อมูลเหล่านี้ได้ ไม่ว่าประการใด ๆ บทวิเคราะห์ในเอกสารนี้ จัดทำขึ้นโดยอ้างอิงหลักเกณฑ์ทางวิชาการเกี่ยวกับหลักการวิเคราะห์ และมีได้เป็นการชี้แนะ หรือเสนอแนะให้ซื้อหรือขายหลักทรัพย์ใด ๆ การตัดสินใจซื้อหรือขายหลักทรัพย์ใด ๆ ของผู้อ่าน ไม่ว่าจะเกิดจากการอ่านบทความในเอกสารนี้หรือไม่ก็ตาม ล้วนเป็นผลจากการใช้วิจารณญาณของผู้อ่าน โดยไม่มีส่วนเกี่ยวข้องกับหรือผูกพันใด ๆ กับ บริษัทหลักทรัพย์ คิงส์ฟอร์ด จำกัด (มหาชน) ไม่ว่ากรณีใด



## Block Trade Signal

Top 30 Open Interest VS %Price Change in 30 Day

STOCK	OI	%Price Chg in 30 Day
BLAND	244,007	-2.91%
SUPER	126,734	7.32%
TMB	65,559	-5.21%
RS	65,026	6.78%
BTS	43,002	-2.91%
JAS	38,375	-4.64%
SIRI	36,130	-8.22%
WHA	34,775	-8.64%
TKN	34,150	5.05%
IRPC	31,734	-13.71%
KTC	30,042	9.92%
TRUE	26,998	-5.29%
PRM	24,635	4.73%
QH	19,238	-3.51%
VNG	17,534	-8.14%
KTB	16,905	-2.56%
AAV	16,595	0.54%
BEM	15,453	-2.75%
PTT	15,344	-5.37%
CBG	14,685	-6.56%
BEC	13,894	17.44%
ICHI	13,362	26.86%
LPN	13,252	-11.37%
MINT	13,054	15.82%
S	13,000	-11.41%
VGI	12,017	12.93%
GUNKUL	10,885	-9.52%
CPALL	10,560	-2.34%
BDMS	9,631	2.01%
BEAUTY	9,087	-9.70%
SPRC	9,084	-3.17%

ที่มา: Kingsford Research

Daily Top OI Change Daily VS Top 5 Day OI Change

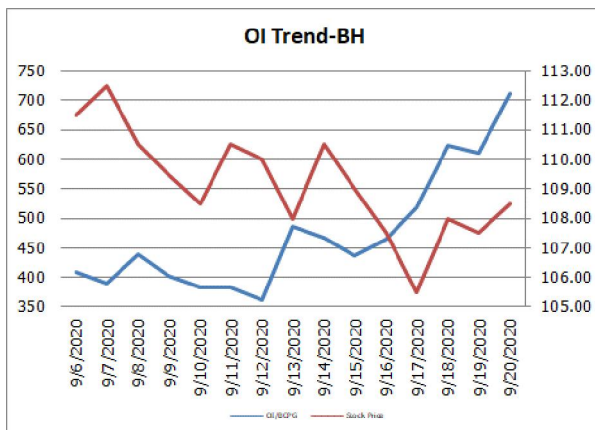
STOCK	OI	%Daily Top OI Change	STOCK	OI	%5 Day Top OI Change
BDMS	9,631	99.44%	SGP	544	2620.00%
THANI	2,490	26.40%	GFPT	2,149	254.04%
CHG	2,671	21.91%	BDMS	9,631	159.11%
HMPRO	3,062	19.84%	TVO	488	131.28%
BH	712	16.53%	TASCO	7,156	80.07%
BJC	758	15.20%	ROBINS	279	75.47%
TASCO	7,156	13.73%	BH	712	53.12%
TKN	34,150	13.15%	DELTA	1,045	53.00%
QH	19,238	9.44%	HMPRO	3,062	49.73%
BEC	13,894	8.60%	BJC	758	35.12%
GULF	5,432	8.12%	BCPG	1,727	34.50%
HANA	2,042	8.10%	MINT	13,054	32.50%
BEAUTY	9,087	6.65%	TKN	34,150	30.66%
GFPT	2,149	6.28%	BEC	13,894	27.25%
STEC	2,201	5.77%	EGCO	338	25.65%

ที่มา: Kingsford Research

STOCK	OI	%Daily Top OI Change	STOCK	OI	%5 Day Top OI Change
SPALU	55	-64.52%	PLANB	1,608	-60.86%
AMATA	427	-40.86%	AMATA	427	-59.87%
PLANB	1,608	-23.72%	THANI	2,490	-49.54%
TMB	65,559	-23.33%	ERW	4,152	-31.52%
CENDEL	1,727	-18.46%	VGI	12,017	-29.89%
THCOM	4,340	-11.64%	TMB	65,559	-22.37%
ESSO	4,054	-10.98%	PTG	3,731	-20.89%
STA	4,154	-10.92%	BLA	44	-20.00%
BCPG	1,727	-10.47%	GLOBAL	4,986	-19.19%
SAWAD	3,084	-8.97%	PTTEP	1,652	-15.41%
VGI	12,017	-8.65%	INTUCH	1,878	-13.14%
TOP	2,947	-8.54%	EA	5,916	-13.01%
BANPU	7,404	-8.26%	CKP	6,777	-12.98%
CKP	6,777	-6.54%	SAWAD	3,084	-12.24%
CPN	1,012	-6.47%	PRM	24,635	-12.19%
PTT	15,344	-6.46%	TU	5,074	-11.68%

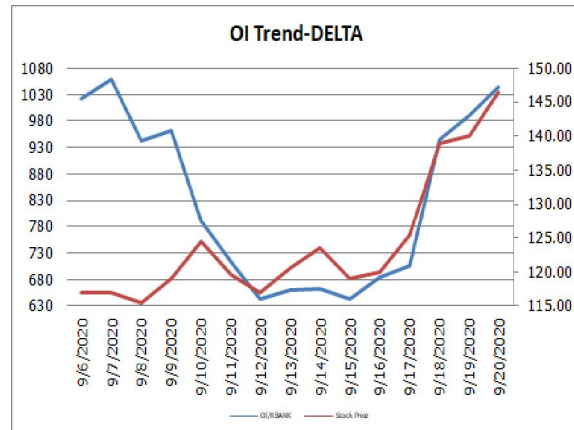
ที่มา: Kingsford Research

## ทิศทาง OI/ราคาดัชนีที่น่าจับตามอง



BH-สถานะ Long กำลังได้เปรียบ

Resistance 110.00-112.00 บาท, Support 107.50 บาท Stop Loss 107.00 บาท



DELTA-สถานะ Long กำลังได้เปรียบ

Resistance 153.00-160.00 บาท, Support 142.50 บาท Stop Loss 142.00 บาท

ข้อมูลในเอกสารฉบับนี้ รวบรวมมาจากแหล่งข้อมูลที่น่าเชื่อถือ อย่างไรก็ตาม บริษัทหลักทรัพย์ คิงส์ฟอร์ด จำกัด (มหาชน) ไม่สามารถที่จะยืนยันหรือรับรองความถูกต้องของข้อมูลเหล่านี้ได้ ไม่ว่าประการใด ๆ บทวิเคราะห์ในเอกสารนี้ จัดทำขึ้นโดยอ้างอิงหลักเกณฑ์ทางวิชาการเกี่ยวกับหลักการวิเคราะห์ และมีได้เป็นการชี้แนะ หรือเสนอแนะให้ซื้อหรือขายหลักทรัพย์ใด ๆ การตัดสินใจซื้อหรือขายหลักทรัพย์ใด ๆ ของผู้อ่าน ไม่ว่าจะเกิดจากการอ่านบทความในเอกสารนี้หรือไม่ก็ตาม ล้วนเป็นผลจากการใช้วิจารณญาณของผู้อ่าน โดยไม่มีส่วนเกี่ยวข้องกับหรือผูกพันใด ๆ กับ บริษัทหลักทรัพย์ คิงส์ฟอร์ด จำกัด (มหาชน) ไม่ควรแก้ไข