



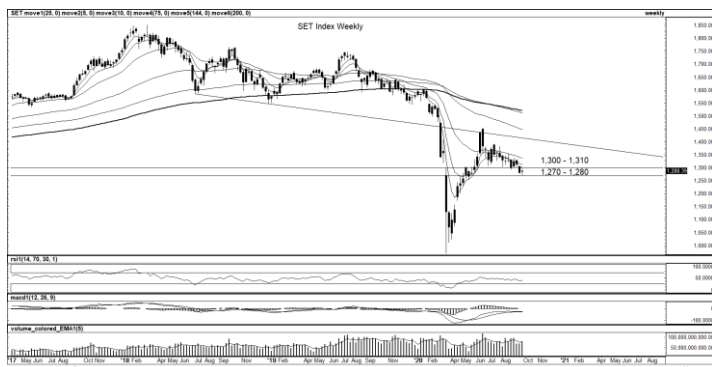
ที่มา: Bisnews, TF 60 Min.

Resistance 1,295 - 1,300

Support 1,270 - 1,280

SET Daily: แนวโน้มฟื้นตัวในกรอบ Sideways

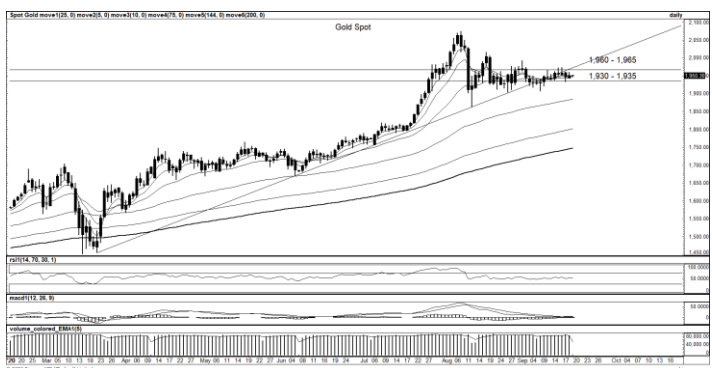
กลยุทธ์การลงทุน ดัชนีพยายามประคองบวกด้วย Vol. ที่เพิ่มขึ้นในช่วงท้าย สัญญาณ RSI / MACD ยังไม่บ่งบอกทิศทาง วันนี้คาดมองโอกาสฟื้นตัวในกรอบ ประเมินแนวต้าน 1,295-1,300 จุด แนวรับ 1,280 จุด



ที่มา: Bisnews, TF weekly

SET Weekly: แนวโน้มหลักยังเป็นการแกว่ง Sideways Down

กลยุทธ์การลงทุน ระยะกลางดัชนี Sideways Down เกิดสัญญาณลบตั้งแต่ไหลหลุดแนวรับ 1,300 จุด ลงมาหากกลับมาขึ้นไม่ได้ยังไม่ต้องรีบเพิ่มพอร์ต กรอบแนวต้านรายสัปดาห์อยู่ที่ 1,300-1,310 จุด โดยมีแนวรับบริเวณ 1,270-1,280 จุด หากหลุดมีโอกาสลงสู่แนวรับถัดไปแถว 1,250 จุด



ที่มา: Bisnews, TF daily

Gold Spot: แกว่งออกข้างแก๊งกำไรตามกรอบ

กลยุทธ์การลงทุน แท่งเทียนแกว่ง Sideways ในกรอบรอเลือกทาง ระยะสั้นดูแนวต้าน 1,960-1,965 USD/Oz ผ่านได้ถือต่อประเมินแนวต้านถัดไป 1,990-2,000 USD/Oz ส่วนแนวรับ 1,930-1,935 USD/Oz แต่ถ้าพลิกหลุดสามารถกลับมาเล่นทางฝั่ง Short โดยมีแนวรับถัดไป 1,900 USD/Oz

Resistance 1,960 - 1,965

Support 1,930 - 1,935

Technical Analyst

Apichai Raomanachai No. 002939

Asst. Technical Analyst

Noppom Chaykaew No. 043964

ข้อมูลในเอกสารฉบับนี้ รวบรวมมาจากแหล่งข้อมูลที่น่าเชื่อถือ อย่างไรก็ดี บริษัทหลักทรัพย์ คิงส์ฟอร์ด จำกัด (มหาชน) ไม่สามารถที่จะยืนยันหรือรับรองความถูกต้องของข้อมูลเหล่านี้ได้ ไม่ว่าประการใด ๆ บทวิเคราะห์ในเอกสารนี้ จัดทำขึ้นโดยอ้างอิงหลักเกณฑ์ทางวิชาการเกี่ยวกับหลักการวิเคราะห์ และมีได้เป็นการชี้แนะ หรือเสนอแนะให้ซื้อหรือขายหลักทรัพย์ใด ๆ การตัดสินใจซื้อหรือขายหลักทรัพย์ใด ๆ ของผู้อ่าน ไม่ว่าจะเกิดจากการอ่านบทความในเอกสารนี้หรือไม่ก็ตาม ล้วนเป็นผลจากการใช้วิจารณญาณของผู้อ่าน โดยไม่มีส่วนเกี่ยวข้องกับหรือพันธะผูกพันใด ๆ กับ บริษัทหลักทรัพย์ คิงส์ฟอร์ด จำกัด(มหาชน) ไม่ว่ากรณีใด