



### Set Index Data

Open	1,290.01		
High	1,292.42		
Low	1,280.11		
Closed	1,284.40		
Chg.	-9.08		
%Chg.	-0.70		
Value (mn)	46,006.90		
P/E(x)	22.04	Up	416
P/BV(x)	1.45	Unchanged	390
Yield (%)	3.93	Down	1,065
Market Cap (mn)	13,922.30		

### SET 50 -100 - MAI - Futures Index

	Closed	chg.	(%)
SET 50	825.66	-7.22	-0.87
SET 100	1,842.24	-15.58	-0.84
S50_CON	825.30	-5.00	-0.60
MAI Index	310.83	-1.20	-0.38

### Trading Breakdown : Daily

(Bt,m)	Buy	Sell	Net
Institution	4,193.65	4,164.27	29.39
Broker Port	5,374.32	5,299.49	74.83
Foreign	15,983.86	18,096.10	-2,112.25
Customer	20,455.07	18,447.03	2,008.03

### Trading Breakdown : Month to Date

(Bt,m)	Buy	Sell	Net
Institution	46,435.73	50,243.26	-3,807.52
Broker Port	62,013.04	61,559.93	453.11
Foreign	181,165.99	190,091.72	-8,925.74
Customer	215,295.48	203,015.37	12,280.10

### World Markets Index

	Closed	Chg.	(%)
Dow Jones	27,901.98	-130.40	-0.47
NASDAQ	10,910.28	-140.19	-1.27
FTSE100	6,049.92	-28.56	-0.47
Nikkei	23,319.37	-156.16	-0.67
Hang Seng	24,340.85	-384.78	-1.56

### Commodities

	Closed	Chg.	(%)
Oil: Brent	43.30	0.00	0.00
Oil: Dubai	43.26	0.89	2.10
Oil: Nymex	40.95	0.80	1.99
Gold	1,949.70	5.80	0.30
ZINC	2,512.00	-13.50	-0.53
BDIY Index	1,294.00	13.00	1.01

### Cash Balance

10 ส.ค. -18 ก.ย. 63	CFRESH, DOHOME, SICT
31 ส.ค. - 9 ต.ค. 63	ETC
08 ก.ย. -25 ก.ย. 63	IP
14 ก.ย. - 22 ต.ค. 63	TTCL, TTCL-W1

### Analysts

Apichai Raomanachai	No. 002939
Nopporn Chaykaew	No. 043964
Piyat Pasmannatsakul	No. 081741

## Market Wrap-Up

- SET ปิดวันที่ 17 ก.ย.63 ปิด -9.08 จุด อยู่ที่ 1,284.40 จุด มูลค่าการซื้อขาย 46,006 ลบ. ต่างชาติขาย 2,112 ลบ. สถาบันซื้อ 29 ลบ. พอร์ตโบรกซื้อ 74 ลบ. ยอด NVDR มียอดขายสุทธิอยู่ที่ 533 ลบ. โดยมียอดซื้อหุ้น KBANK,KCE,HMPRO,PTTEP,IVL และมียอดขายหุ้น CPF,AOT,CBG,ADVANC,MINT มูลค่า Short Sales อยู่ที่ระดับ 474 ลบ. หุ้นที่มีมูลค่า Short สูงคือ MINT,KBANK,AOT โดยนักลงทุนต่างประเทศมีสถานะ Long ใน Index Futures จำนวน 15,196 สัญญาและมียอด Long สะสมตั้งแต่ต้นปีอยู่ที่ 141,856 สัญญานักลงทุนต่างชาติซื้อพันธบัตรจำนวน 2,484 ลบ.
- ตลาดหุ้นสหรัฐ Down Jones ปิด -0.47%, S&P500 -0.84%, Nasdaq -1.27% ถูกแรงขายจากหุ้นเทคโนโลยีกลุ่ม FAANG และกลุ่มบริการสื่อสาร โดยกังวลต่อแนวโน้มเศรษฐกิจสหรัฐ หลังเฟดส่งสัญญาณคงดอกเบี้ยต่อไปอีก 3 ปี ขณะที่รายงานผู้ขอรับสวัสดิการว่างงานรายสัปดาห์เพิ่มขึ้น 860,000 ราย ต่ำกว่าค่าที่ 875,000 แต่อยู่ในระดับสูง ส่วนตัวเลขสร้างบ้านใหม่ ส.ค. -5.10% ลดลงหลังปรับขึ้นต่อเนื่อง 3 เดือน ตลาดหุ้นยุโรป Stoxx600 ปิด -0.51% หุ้นกลุ่มธนาคาร เช่น เอชเอสบีซี, บาร์เคลย์ส, สแตนดาร์ด ชาร์เตอร์ปรับลดลง หลังธนาคารอังกฤษอาจใช้นโยบายดอกเบี้ยติดลบหากจำเป็น ขณะที่หุ้นเทคโนโลยียุโรปปรับลดลงตามหุ้นเทคโนโลยีสหรัฐ

## Market View

- ภาวะการลงตลาดหุ้นสหรัฐวานนี้ปรับตัวลดลงจากแรงขายหุ้นกลุ่มเทคโนโลยี นักลงทุนกังวลแนวโน้มการฟื้นตัวเศรษฐกิจสหรัฐ หลังเฟดเผยคณนโยบายดอกเบี้ยต่อไปอีก 3 ปี แต่ยังคงวงเงิน QE ที่ 1.2 แสน ล.ดอลลาร์/เดือน ซึ่งอาจมีไม่เพียงพอให้ฟื้นเศรษฐกิจและเพิ่มการจ้างงาน และอยู่ระหว่างรอมาตรการกระตุ้นเศรษฐกิจรอบใหม่วงเงิน 1.3 - 2.2 ล.ดอลลาร์ ซึ่งอยู่ระหว่างการหารือของพรรครีพับลิกัน - เดโมแครต ส่วนดีลการขาย TikTok ให้กับ Oracle, Walmart ล่าสุดทาง Bytedance ยอมให้ผู้ถือหุ้นสหรัฐถือสัดส่วน 60% ซึ่งคณะทำงานของประธานาธิบดีทรัมป์น่าจะพอใจกับแนวทางดังกล่าว และช่วยลดแรงกดดัน Tech War สำหรับการประชุม BOJ, BOE วานนี้ไม่มีมติลงนโยบายดอกเบี้ย แต่ทาง BOE เผยพร้อมใช้นโยบายดอกเบี้ยติดลบหากจำเป็น ส่งผลให้หุ้นกลุ่มธนาคารยุโรปปรับลดลง สำหรับดัชนีหุ้นไทยวานนี้ปิด -0.70% ต่างชาติขาย 2,112 ลบ. สถาบันและพอร์ตโบรกเกอร์ซื้อเล็กน้อย เป็นการปรับพอร์ตเพื่อลดความเสี่ยงก่อนการประชุมการเมืองในวันพรุ่งนี้ ขณะที่หุ้นกลุ่มพลังงานได้แรงหนุนจากราคาน้ำมันดิบที่ปรับเพิ่มขึ้น และประเด็นข่าว กลด.นับ 1 ไฟลิ่งของ OR ที่จะเสนอขาย IPO ไม่เกิน 3,000 ล.หุ้น ส่งผลให้ผู้ถือหุ้น PTT มีสิทธิ์จองหุ้น OR ระยะสั้นเป็นปัจจัยบวกต่อกลุ่มพลังงาน ส่วนกลุ่มอสังหาฯ ได้ปัจจัยหนุน ศบค.เห็นชอบปรับเกณฑ์ต่างชาติเข้าซื้อคอนโดได้มากขึ้น โดยห้ามจำนวน ขาย โอน ภายในระยะเวลา 5 ปี รวมยกเว้นเกณฑ์กำหนดระยะเวลาพักในไทยไม่น้อยกว่า 3 ปีก่อนยื่นคำขอ

## Daily Strategy

- ดัชนี SET คาดทรงตัวมีแนวรับ 1,270 - 1,280 แนวต้าน 1,290 - 1,300 รอประเมินสถานการณ์ชุมนุมวันพรุ่งนี้ ระยะสั้นแนะนำเก็งกำไร PTT, PTTEP (+ ราคา น้ำมันดิบเพิ่มขึ้น, OR เตรียมขาย IPO) / ANAN, ORI, AP (+ศบค. ผ่อนเกณฑ์ต่างชาติซื้อคอนโดฯ)
- INET\* **ซื้อเก็งกำไร / ราคาเป้าหมาย Bloomberg Consensus N/A บาท\*** นอกจากประเด็นการจำหน่ายทรัพย์สินเข้ากองทรัสต์มูลค่าทรัพย์สินกว่า 4.8 พัน ลบ.ในช่วงไตรมาส 4 แล้วสำหรับ Outlook ของผู้ประกอบการที่ให้บริการ DATA Center และ Cloud Service โอกาสเติบโตของรายได้ในอนาคตค่อนข้างสดใส นอกจากนี้ในระบับริษัทที่มีโอกาสได้รับงานลงทุนโครงการจาก Operator ซึ่งต่างก็เร่งลงทุนโครงการเพื่อให้พร้อมต่อการเปลี่ยนระบบการให้บริการมาเป็น 5G ในเชิง Valuation ปัจจุบันราคาหุ้นเทรดบน P/E ที่ 13.2X ซึ่งก็เป็นระดับที่ค่อนข้างต่ำกว่าค่าเฉลี่ยในอดีตค่อนข้างมากดังนั้นเราจึงแนะนำให้เข้าซื้อเก็งกำไร
- NOBLE\* **(ซื้อ / ราคาเป้าหมาย Bloomberg Consensus 16.30 บาท)** มีความน่าสนใจจากระดับ Valuation ที่ถูกที่สุดในกลุ่มอสังหาฯ ด้วย Current PER 2.71 เท่า และ Yield จากเงินปันผลในช่วง 2H63 ที่คาดว่าจะสูงราว 7% แนวโน้มผลประกอบการ 2H63 อยู่ในทิศทางที่ดีตามแผนการรับรู้รายได้จาก Backlog กว่า 6 พันล้านบาท ขณะที่การรุกโครงการระดับราคาต่ำกว่า 5 ล้านบาทได้แบรนด์ NUE ได้รับการตอบรับที่ดีในการเปิดตัวช่วง ก.ค.-ส.ค.63 นอกจากนี้ยังได้รับปัจจัยบวกจากที่ประชุม ศบค.เห็นชอบหลักการปรับปรุง Smart Visa ให้เชื่อมโยงกับการลงทุน เช่น เพิ่มประเภทคำขอเพื่อเข้าซื้ออาคารชุดและกองทุนรวมอสังหาริมทรัพย์ โดยยกเว้นหลักเกณฑ์ที่กำหนดระยะเวลาการพักในประเทศไทยไม่น้อยกว่า 3 ปีก่อนยื่นคำขอ ซึ่งประเด็นนี้มองเป็นบวกต่อ NOBLE เพราะมีสัดส่วนลูกค้าต่างชาติเป็นจำนวนมาก ซึ่งที่ผ่านมาใช้วีซ่าของอนาส / โอน ผ่าน Agent

ข้อมูลในเอกสารฉบับนี้ รวบรวมมาจากแหล่งข้อมูลที่น่าเชื่อถือ อย่างไรก็ดี บริษัทหลักทรัพย์ คิงส์ฟอร์ด จำกัด (มหาชน) ไม่สามารถที่จะยืนยันหรือรับรองความถูกต้องของข้อมูลเหล่านี้ได้ ไม่ว่าประการใด ๆ บทวิเคราะห์ในเอกสารนี้ จัดทำขึ้นโดยอ้างอิงหลักเกณฑ์ทางวิชาการเกี่ยวกับหลักการวิเคราะห์ และมิได้เป็นการชี้แนะ หรือเสนอแนะให้ซื้อหรือขายหลักทรัพย์ใด ๆ การตัดสินใจซื้อหรือขายหลักทรัพย์ใด ๆ ของผู้อ่าน ไม่ว่าจะเกิดจากการอ่านบทความในเอกสารนี้หรือไม่ก็ตาม ล้วนเป็นผลจากการใช้วิจารณญาณของผู้อ่าน โดยไม่มีส่วนเกี่ยวข้องกับคิงส์ฟอร์ด จำกัด บริษัทหลักทรัพย์ คิงส์ฟอร์ด จำกัด (มหาชน) ไม่ว่ากรณีใด



## Daily Key Factors

**Oil Update (+)** WTI Futures ต.ค. ปิด \$+0.81 อยู่ที่ \$40.97 /บาร์เรล Brent Futures พ.ย. ปิด +\$1.08 อยู่ที่ \$43.30 /บาร์เรล การประชุม JMMC ของกลุ่มโอเปกพลัสคงลดกำลังการผลิตที่ 7.7 ล.บาร์เรล/วัน ถึง ธ.ค. 63 และจะดำเนินการขึ้นเด็ดขาดหากประเทศสมาชิกไม่ปฏิบัติตามข้อตกลง โดยอาจจัดการประชุมรอบพิเศษใน ต.ค. นี้ หากราคาน้ำมันมีแนวโน้มปรับลดลง

**Gold Update (-)** Gold Futures ธ.ค. ปิด -20.60 ดอลลาร์ อยู่ที่ 1,949.90 ดอลลาร์/ออนซ์ ถูกแรงขายทำกำไร หลัง Fed ไม่ส่งสัญญาณเพิ่มปริมาณเม็ดเงิน แม้ว่าเศรษฐกิจสหรัฐฯ ยังมีความไม่แน่นอนในการฟื้นตัว ขณะที่ Dollar Index อ่อนค่า -0.24 % อยู่ที่ 92.9699

**Fund Flow (-)** Fund Flow ต่างชาติในตลาด TIP วานนี้ ขายสุทธิ -119.5 ล้านดอลลาร์สหรัฐฯ ขายหุ้นไทย -67.9 ล.ดอลลาร์สหรัฐฯ ขายหุ้นอินโด -27.3 ล.ดอลลาร์สหรัฐฯ และขายหุ้นฟิลิปปินส์ -24.1 ล.ดอลลาร์สหรัฐฯ

- (0) ค่าเงินบาทเข้านี้แข็งค่าเล็กน้อยอยู่ที่ 31.1093 บาทดอลลาร์สหรัฐฯ
- (+) ดัชนี BDI ปิด +13 จุด อยู่ที่ 1,294
- (0) ผลตอบแทนพันธบัตรสหรัฐฯ 10 ปี ทรงตัวอยู่ที่ 0.687% , 2 ปี อยู่ที่ 0.137
- (0) ค่าเงินหยวน off-shore อ่อนค่าเล็กน้อยอยู่ที่ 6.7628/USD
- (-) วานนี้สหรัฐฯ รายงานผู้ติดเชื้อไวรัสเพิ่มขึ้น 45,881 ราย รวมอยู่ที่ 6,874,182 ราย เสียชีวิตเพิ่มขึ้น 861 ราย รวมอยู่ที่ 202,195 ราย / อินเดียติดเชื้อเพิ่มขึ้น 96,793 ราย รวมอยู่ที่ 5,212,686 ราย ( Worldometers )

## Economic Calendar

### ในประเทศ

- 09 ก.ย. ประชุมคณะกรรมการร่วม 3 สถาบันภาคเอกชน (กกร.) สัปดาห์ที่ 2 สภาธุรกิจตลาดทุนไทย แถลงผลสำรวจดัชนีความเชื่อมั่นนักลงทุน และอัปเดตสถานการณ์ลงทุน
- สัปดาห์ที่ 3 สภาอุตสาหกรรมแห่งประเทศไทย (ส.อ.ท.) แถลงดัชนีความเชื่อมั่นภาคอุตสาหกรรม, ยอดการผลิตและส่งออกรถยนต์ รถจักรยานยนต์ และชิ้นส่วนยานยนต์ กระทรวงพาณิชย์ แถลงตัวเลขการส่งออก-นำเข้า

### ต่างประเทศ

- 15 ก.ย. CN ดัชนีการผลิตภาคอุตสาหกรรมของจีน (ปีต่อปี) ( ส.ค.)
- 16 ก.ย. US ดัชนีดัชนียอดขายปลีกพื้นฐาน เดือนต่อเดือน ( ส.ค.)
- US ดัชนียอดขายปลีก (เดือนต่อเดือน) ( ส.ค.)
- US สินค้าคงคลังน้ำมันดิบ
- 17 ก.ย. US การแถลงข่าวต่อสื่อมวลชนของคณะกรรมการกำหนดนโยบายการเงิน (FOMC) ของสหรัฐฯ
- US การตัดสินใจเกี่ยวกับอัตราดอกเบี้ย
- US แถลงการณ์ของคณะกรรมการนโยบายการเงินธนาคารกลาง
- US รายงานจำนวนใบอนุญาตก่อสร้าง ( ส.ค.)
- US จำนวนคนที่ยื่นขอรับสวัสดิการว่างงานครั้งแรก
- EU ดัชนีราคาผู้บริโภค (CPI) (ปีต่อปี) ( ส.ค.)

## Theme Strategy

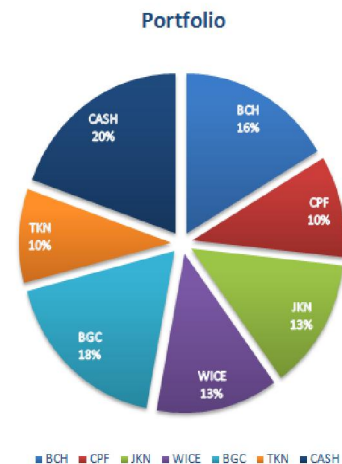
- (1) กลุ่ม Defensive Stock BCPG\*, BGRIM\*, BPP\*, GPSC\*, GULF\*, ADVANC, INTUCH\*
- (2) กลุ่มที่อิงการบริโภคในประเทศ CPALL, CBG\*, ICHI\*, OSP\*
- (3) กลุ่มรับประโยชน์ ศก.ชะลอ NPL เพิ่ม สินเชื่อส่วนบุคคล สินเชื่อจำนำทะเบียน BAM\*, CHAYO\*, JMART\*, JMT\*, SINGER\*
- (4) กลุ่มส่งออกอาหารเงินบาทอ่อนค่า CPF\*, GFPT\*, TFG\*, TU\*, STA\*
- (5) กลุ่มรับประโยชน์จากต้นทุนน้ำมันอยู่ในระดับต่ำและการคลาย Lockdown TOP, PTTGC, IVL\*, PRM\*, PTG\*
- (6) กลุ่มรับประโยชน์จากปลดล็อก พ.ร.บ.งบประมาณ STEC, SEAFCO\*, PYLON\*

\*หุ้นแนะนำเชิงกลยุทธ์ที่ยังไม่อยู่ใน Coverage ของฝ่ายวิจัย

Asset Allocation: Equity 50% Fixed Income 30% Alternative Investment etc. Gold 10% Cash 10%

Today Fundamental Research: -

Monthly Portfolio September 2020: WICE\*, JKN\*, BGC\*, CPF\*, BCH\*





**แบงก์ผ่านสอบวิกฤตหมด โอกาสสูงจ่ายปันผลได้ ประเมิน BBL จ่าย 6.50 บาท/SCB 4.30 บาท** แบงก์ชาติไฟเขียว SCB-BBL-KBANK ผ่าน Stress Test ปี 63 uly อดล้นปี 64-65 โบรกฯ มองมีโอกาสสูงผ่านรอด เนื่องจากทุกแบงก์มีกำไรและสำรองสูง พร้อมจ่ายปันผลหลังผลทดสอบออกตุลาคมนี้ ด้านบล.ทิสโก้ คาด BBL ปันผลงวดสิ้นปี 6.50 บาทต่อหุ้น KBANK จ่าย 4.60 บาท SCB จ่าย 4.30 บาท KTB จ่าย 0.51 บาท KKP จ่าย 3.24 บาท และ BAY จ่าย 0.55 บาท ขณะที่หุ้นเพิ่มทุน TMB เข้าเทรดวันนี้ มองไม่กระทบ เนื่องจากสัดส่วนแค่ 0.05% ราคาเหมาะสม 1.05 บาท(ข่าวหุ้น)

**STEC ควักเพิ่มทุน GULF จับตา BBL-ROJNA วันนี้** STEC ควักเงิน 600 ล้านบาท ซื้อหุ้นเพิ่มทุน GULF จำนวน 20 ล้านหุ้น ใช้สิทธิตามสัดส่วนถือ 1.88% พร้อมจับตาวินัย BBL-ROJNA ใช้สิทธิซื้อหุ้นเพิ่มทุน GULF หรือไม่ ในอัตราส่วน 10 หุ้นเดิมต่อ 1 หุ้นเพิ่มทุนใหม่ ราคาหุ้นละ 30 บาท(ข่าวหุ้น)

**ก.ล.ต. หนุนหนึ่งไฟลิ่ง OR เข้า SET ปีหน้า** "ก.ล.ต." หนุนหนึ่งไฟลิ่ง "ปตท. นำมันและการค้าปลีก" หรือ OR เรียบร้อยแล้ว เสนอขายไอพีโอไม่เกิน 3,000 ล้านหุ้น ลุ้นเข้าจดทะเบียนใน SET กลางปีหน้า เพื่อระดมทุนเตรียมนำเงินขยายการลงทุนในปี 64-67(ข่าวหุ้น)

**BTS ถล่มเกณฑ์ใหม่สี่สัปดาห์ เปิดช่องโหว่ใช้ดุลยพินิจ** "BTS" แจงเหตุรับไม่ได้หากปรับเงื่อนไขประมวลผลไฟฟ้าสายสี่สัปดาห์ตามมูลค่า 1.2 แสนล้านบาท "สุรพงษ์" ซีอีโคนที่ให้คะแนนที่ปรับใหม่ยังคงคลุมเครือ แถลงเปิดช่องโหว่อีกสัดส่วน 10% ขึ้นอยู่กับดุลยพินิจของคณะกรรมการมาตรา 36(ข่าวหุ้น)

**'TVO' ซื้อเป้าใหม่ 40 บาท กำไรพุ่งรับราคาถั่วเหลือง** เก็งกำไรหุ้น TVO ราคาพุ่งแรง 6.56% คาดลานัญญา-พายุเฮอริเคน จุดปริมาณถั่วเหลืองลดลง สวนทางกับดีมานด์ที่เพิ่มขึ้น หนุนราคาถั่วเหลืองขยับขึ้น โบรกฯ เชียร์ "ซื้อ" ราคาเป้าหมายใหม่ 40 บาท คาดอัตรากำไรขึ้นต้นพุ่งขานรับราคาถั่วเหลืองสูงขึ้น(ข่าวหุ้น)

**GFPT ลั่นงบครึ่งปีหลังแจ่ม! ทุ่มงบ 1.2 พันล้านเดินหน้าสร้างโรงงานใหม่** GFPT ส่งชิกผลงานไตรมาส 3/63 ดีขึ้น ยืนยันปติเป็นช่วงไฮซีซั่นของการส่งออก คาดหนุนครึ่งปีหลังดีกว่าครึ่งปีแรก แต่ยอมรับโควิด-19 กระทบยอดขายได้ปีนี้ถึง 10-15% ส่วนงบลงทุนตั้งไว้ราว 1,000-1,200 ล้านบาท สร้างโรงเชือดไก่แห่งใหม่ที่ จ.ชลบุรี มีกำหนดแล้วเสร็จปีหน้า(ข่าวหุ้น)

**PTTEP ผนึกเมอร์เมดฯ ตั้งซีเคสดีระดับ งานได้ทะเลด้วย'AI'** "เออาร์วี" ในกลุ่ม PTTEP จับมือ เมอร์เมด มาร์ไทม์ จัดตั้ง "ซีเคสดี" ยกระดับบริการงานวิศวกรรมได้ทะเลด้วยหุ่นยนต์และเอไอ(ข่าวหุ้น)

**ก.ล.ต. หนุนนโยบายศบศ. เพิ่มสภาพคล่องอสังหาฯ** เอื้อกองรีท กองพร็อพเพอร์ตี้ฟันด์ น่าสนใจลงทุน "ก.ล.ต." หนุนนโยบายภาครัฐ ตามที่ ศบศ. เห็นชอบ หลักการปรับปรุง "สมาร์ท วิซ่า" ให้เชื่อมโยงกับการลงทุน หวังดึงดูดเงินต่างชาติ-เพิ่มความน่าเชื่อถือของทุนรวมอสังหาริมทรัพย์-รีท เตรียมขอความร่วมมือบริษัทจดทะเบียน ให้เปิดเผยข้อมูลเกี่ยวกับเครดิตเทอม (กรุงเทพฯธุรกิจ)

**ประกันชีวิตยังเหนื่อย 7 เดือนแรกเบี้ยชะลอ** สมาคมประกันชีวิตเผยตัวเลขเบี้ย 7 เดือนแรก ในส่วนของเบี้ยรับรวมยังคงชะลอตัวที่ 329,320.6 ล้านบาท ลดลง 4% ขณะที่แบงก์ แอสซัวร์รันส์ และตัวแทน ยังเป็นช่องทางหลักในการผลิตเบี้ยให้กับภาคธุรกิจ โดยแบงก์แอสซัวร์รันส์สร้างการเติบโตในส่วนของ เบี้ย FYP และเบี้ย Single Premium ได้โดดเด่นสุด(ทันหุ้น)

**คปภ. หนุนประกันภัยพัฒนา เปิดห้องทดลองนวัตกรรม** คปภ. สนับสนุนภาคธุรกิจประกันภัยพัฒนานวัตกรรมใหม่ๆ ทั้งสินค้า และบริการผ่านห้องทดลองในโครงการ Insurance Regulatory Sandbox) หรือ IRS เพิ่มขีดความสามารถในการแข่งขันในยุคดิจิทัล(ทันหุ้น)

**'DTAC' ไฮซีซั่นต้น Q4 แจ๋วเดินเกมขยายฐานฟรีเฟด** DTAC โดดรับเข้าไฮซีซั่น หนุน Q4/2563 พร้อมเดินหน้าทุ่มงบ 1 หมื่นล้านบาท ขยายฐานโครงข่ายเติมสูบ แถมจับมือพาร์ทเนอร์-ออกเคมเปกญใหม่หวังดันยอดเบอร์เต็มเงินพุ่ง จากเดิม 12.9 ล้านเบอร์ ด้านโบรกเกอร์สองเป้าหมาย 44.00 บาท(ทันหุ้น)

**TSR สบายข่าวลือขายธุรกิจลุยขยายตลาดอภัยขาด** ผู้บริหาร TSR "เอกรัตน์ แจ่มอยู่" ออกโรงโต้ข่าวลือขายธุรกิจ ย้ำผู้ถือหุ้นรายใหญ่ยังคงหนุนแน่น วางแผนเชิงรุกขยายตลาดเครื่องกรองน้ำต่อเนื่อง หวังดันยอดขายเครื่องกรองน้ำ-เครื่องทำน้ำแข็งเพิ่มขึ้น เน้นจับตามผลงานปี 2563 เติบโตเกิน 10% ด้าน NPL มั่นใจสิ้นปียังต่ำ 6% ยันผลงานไปได้สวย(ทันหุ้น)

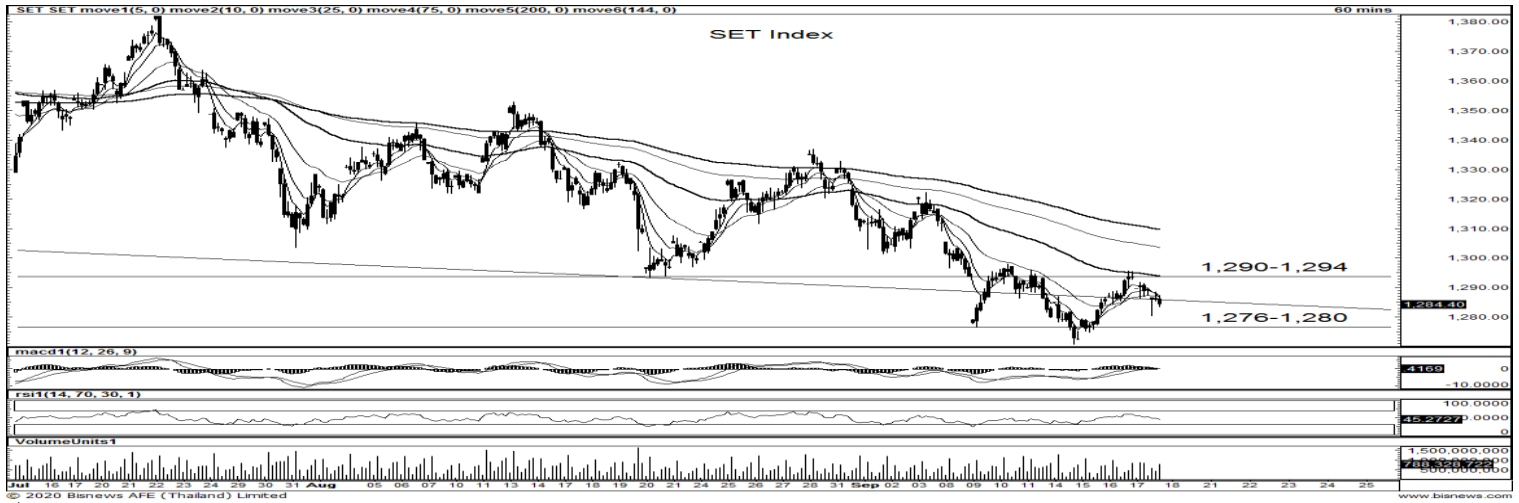
**'ไทยประกันชีวิต' เสริมโอกาส สุขยั่งยืน ส่งเสริมศักยภาพวิสาหกิจชุมชนทั่วประเทศ** ไทยประกันชีวิตยกระดับสู่การสร้างความร่วมมือระหว่างองค์กรและสังคม หรือ CSV ริเริ่มโครงการ "ไทยประกันชีวิต เสริมโอกาส สุขยั่งยืน" ส่งเสริมศักยภาพวิสาหกิจชุมชนทั่วประเทศ พร้อมใช้แพลตฟอร์ม Social Media หนุน จัดตลาดนัดออนไลน์ขายสินค้าและเพจเพิ่มพูนทักษะ วางเป้าพัฒนาคุณภาพชีวิตคนไทยให้เข้มแข็ง ตอบโจทย์การพัฒนาองค์กรและสังคมสุขความยั่งยืน (ทันหุ้น)

**ธปท.ไฟเขียวฟิโหนดิจิทัล' เคาะวงเงินไม่เกิน '2 หมื่น บาท' สัญญา 6 เดือน อัดดอกเบี้ย 25%**

เปิดทางแบงก์ใช้ข้อมูล จ่าย "ค่าน้ำ-ค่าไฟ" วิเคราะห์ปล่อยกู้ "แบงก์ชาติ" ไฟเขียว "สินเชื่อบุคคลดิจิทัล" เคาะวงเงินไม่เกินรายละ 2 หมื่นบาท คิดดอกเบี้ยรวมค่าไฟไม่เกิน 25% เปิดทางแบงก์นำข้อมูลการจ่าย "ค่าน้ำ-ไฟ-โทรศัพท์-ช้อปออนไลน์" เป็นข้อมูลวิเคราะห์การปล่อยกู้ได้ หนุนอาชีพอิสระเข้าถึงแหล่งเงินกู้ง่ายขึ้น ขณะ "3 แบงก์ใหญ่" พร้อมลุยปล่อยกู้(กรุงเทพฯธุรกิจ)

**'ไออาร์'จ่อเทรดม.ค.64 มาร์เก็ตแคป2แสนล้าน**

"ไออาร์"เตรียมเสนอบอร์ด"ปตท."ไฟเขียว กระทบการขายหุ้นไอพีโอ ไม่เกิน3 พันล้านหุ้น หลังก.ล.ต. อนุมัติไฟลิ่งแล้ว แหล่งข่าวเข้าเทรดไม่ทันปีนี้ เหตุต้องใช้เวลาพอสมควร ในขั้นตอน "ให้ข้อมูลนักลงทุน-นักบิวต์-เปิดจองซื้อ-ประเมินภาวะตลาด" คาดมาร์เก็ตแคป 2 แสนล้านบาท(กรุงเทพฯธุรกิจ)



ที่มา: Bisnews, TF 60 Min.

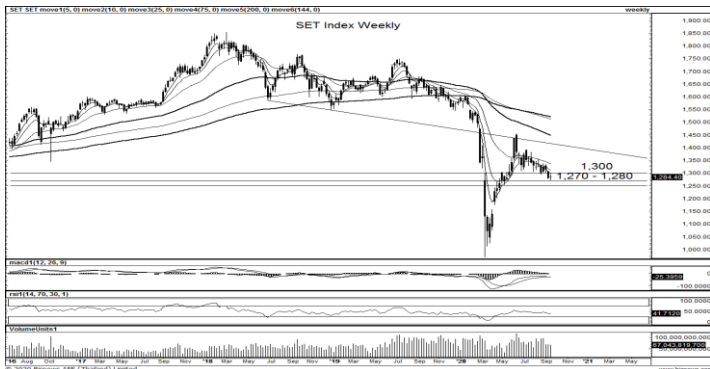
Resistance 1,290 - 1,294

Support 1,276 - 1,280

SET Daily: ขาดปัจจัยหนุนตลาด คาดมีโอกาสปรับตัวลงต่อ

กลยุทธ์การลงทุน ดัชนีกลับมาอ่อนตัวในกรอบ Sideways Down คาดตลาดรอประเมินปัจจัยลบสุด

สัปดาห์ แนวโน้มไหลลงทดสอบบริเวณแนวรับ 1,276-1,280 จุด โดยมีแนวต้าน 1,290-1,294 จุด



ที่มา: Bisnews, TF weekly

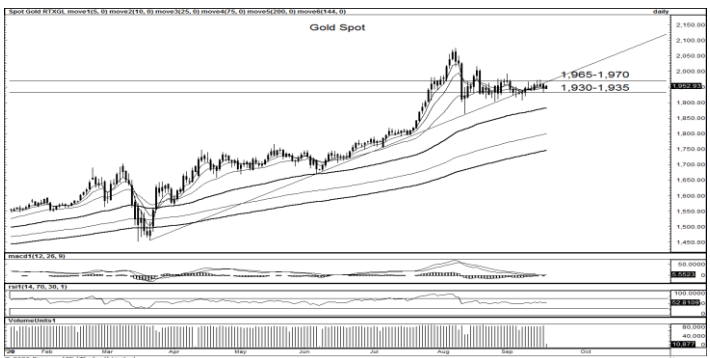
SET Weekly: แนวโน้ม Sideways Down

กลยุทธ์การลงทุน ระยะกลางดัชนี Sideways Down ลงมาหลุดแนวรับ

1,300 จุด หากกลับมาขึ้นไม่ได้ยังไม่ต้องรีบกลับมาเพิ่มพอร์ต กรอบแนวต้าน

รายสัปดาห์อยู่ที่ 1,300 จุด โดยมีแนวรับบริเวณ 1,270-1,280 จุด หากหลุดมี

โอกาสลงสู่แนวรับถัดไปแถว 1,250 จุด



ที่มา: Bisnews, TF daily

Gold Spot: แกว่งออกข้างแก๊งกำไรตามกรอบ

กลยุทธ์การลงทุน แท่งเทียนแกว่ง Sideways ในกรอบรอเลือกทาง ระยะ

สั้นดูแนวต้าน 1,965-1,970 USD/Oz ผ่านได้ถือต่อประเมินแนวต้านถัดไป

1,990-2,000 USD/Oz แนวรับ 1,930-1,935 USD/Oz แต่ถ้าพลิกค่อย

กลับมาเล่นทางฝั่ง Short

Resistance 1,965 - 1,970

Support 1,930 - 1,935

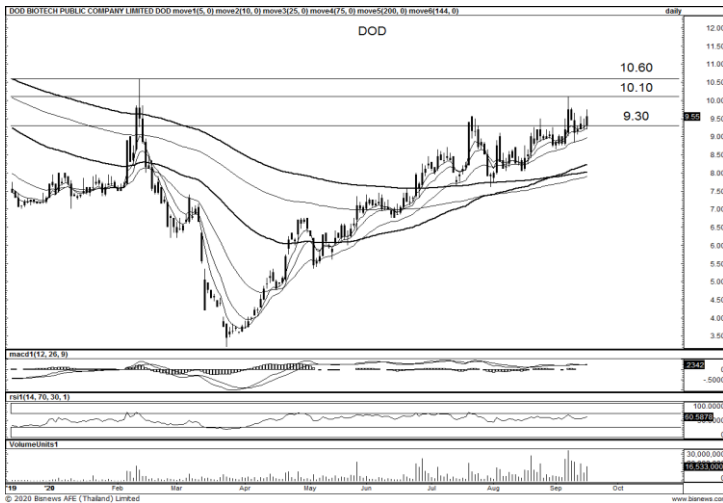
**Technical Analyst**

Apichai Raomanachai No. 002939

**Asst. Technical Analyst**

Noppom Chaykaew No. 043964

ข้อมูลในเอกสารฉบับนี้ รวบรวมมาจากแหล่งข้อมูลที่น่าเชื่อถือ อย่างไรก็ตาม บริษัทหลักทรัพย์ คิงส์ฟอร์ด จำกัด (มหาชน) ไม่สามารถที่จะยืนยันหรือรับรองความถูกต้องของข้อมูลเหล่านั้นได้ ไม่ว่าประการใด ๆ บทวิเคราะห์ในเอกสารนี้ จัดทำขึ้นโดยอ้างอิง หลักเกณฑ์ทางวิชาการเกี่ยวกับหลักการวิเคราะห์ และมีได้เป็นการชี้แนะ หรือเสนอแนะให้ซื้อหรือขายหลักทรัพย์ใด ๆ การตัดสินใจซื้อหรือขายหลักทรัพย์ใด ๆ ของผู้อ่าน ไม่ว่าจะเกิดจากการอ่านบทความในเอกสารนี้หรือไม่ก็ตาม ล้วนเป็นผลจากการใช้ วิจารณญาณของผู้อ่าน โดยไม่มีส่วนเกี่ยวข้องกับหรือพันธมิตรกับ บริษัทหลักทรัพย์ คิงส์ฟอร์ด จำกัด (มหาชน) ไม่ว่ากรณีใด



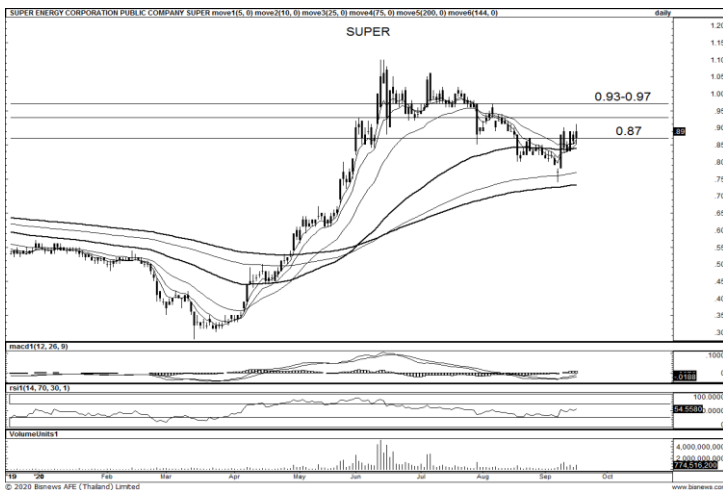
ที่มา : BISNEWS

## DOD

Resistance 10.10-10.60

Support 9.30

แนะนำซื้อเก็งกำไร แท่งเทียนประกอบด้วย Sideways Up เหนือเส้นค่าเฉลี่ยระยะสั้น มาพร้อมปริมาณการซื้อขายทยอยเข้าสะสม ลุ้นเห็นราคาทยอยขึ้นต่อมีแนวต้าน 10.10-10.60 บาท ส่วนแนวรับ 9.30 บาท และวางจุด Stop Loss ที่ 9.20 บาท



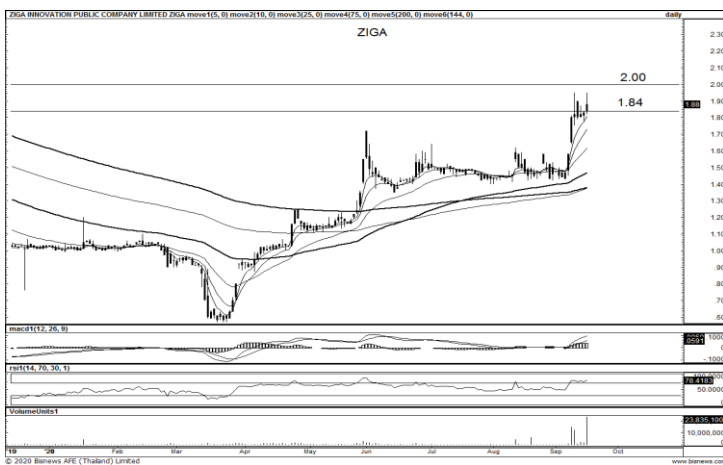
ที่มา : BISNEWS

## SUPER

Resistance 0.93-0.97

Support 0.87

แนะนำซื้อเก็งกำไร แท่งเทียนฟื้นตัวขึ้นมาขึ้นเหนือ EMA 75 วัน หนุนด้วยปริมาณการซื้อขายเพิ่มขึ้น สัญญาณ RSI / MACD แรงตัวในทางบวก สนับสนุน ทยอยสะสมลุ้นยิ่งรอบใหม่ ประเมินเป้าหมายแนวต้าน 0.93-0.97 บาท วางแนวรับ 0.87 บาท Stop Loss 0.84 บาท



ที่มา : BISNEWS

## ZIGA

Resistance 2.00

Support 1.84

แนะนำซื้อเก็งกำไร ราคานิ่งแท่งอยู่บนเส้นค่าเฉลี่ยระยะสั้น ล่าสุดเห็นสัญญาณฟื้นตัวปริมาณการซื้อขายโดดเด่น ส่วน MACD / RSI ยกตัวบวก เบื้องต้นคาดการณ์มีโอกาสปรับตัวขึ้นได้ต่อ โดยมีแนวต้าน 2.00 บาท แนวรับ 1.84 บาท และวางจุด Stop Loss ที่ 1.80 บาท

### Technical Analyst

Apichai Raomanachai No. 002939

### Asst. Technical Analyst

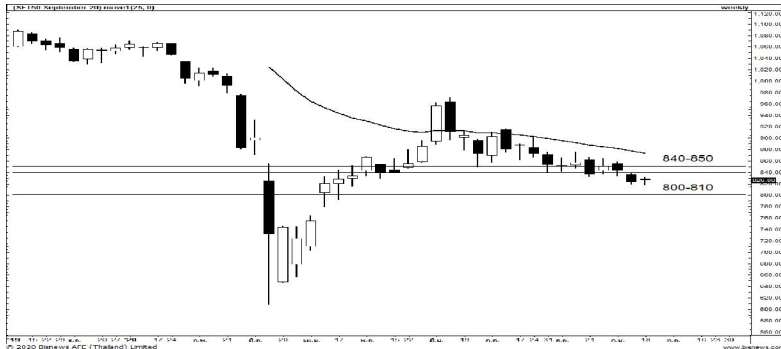
Nopporn Chaykaew No. 043964



ที่มา: Kingsford Research

### ภาพการลงทุนระยะสั้น

วางแผนรับในวันไว้ที่บริเวณ 820 จุด โดยเราประเมินการเคลื่อนไหวในวันเป็นการแกว่งตัวแคบๆ ในกรอบ โดยตลาดยังขาดปัจจัยสนับสนุนใหม่ๆ ดังนั้นเราจึงแนะนำให้ Trading Long โดยวางแผนด้านเอาไว้ที่บริเวณ 830-835 จุด แต่ในกรณีที่ S50U20 มีการหลุดแนวรับกรอบล่างบริเวณ 820 จุด ก็แนะนำให้กลับด้านมาเก็งกำไรทางฝั่ง Short แทน



ที่มา: Kingsford Research

### ภาพการลงทุนรายสัปดาห์

ถือสถานะ Short เอาไว้ 2/3 ของพอร์ตต่อโดยมี Filter หลักที่ 840 จุด หาก S50U20 พิ้นตัวขึ้นมาเหนือบริเวณนี้ได้ค่อยปรับลดสถานะ Short ลง 1/3 ของพอร์ต และกลับมา Wait & See

### Market Overview

นักลงทุนต่างชาติ Long สุทธิ 15,196 สัญญา และส่วนสะสมประจำเดือนกันยายนมียอด Long 34,130 สัญญา ส่งผลให้ยอด Long สะสมทั้งปี 63 อยู่ที่ 141,856 สัญญา ภาวะการลงทุนตลาดหุ้นสหรัฐวานนี้ปรับตัวลดลงจากแรงขายหุ้นกลุ่มเทคโนโลยี นักลงทุนกังวลแนวโน้มเศรษฐกิจสหรัฐ หลังเปิดเผยคองนโยบายดอกเบี้ยต่ำไปอีก 3 ปี แต่ยังคงวงเงิน QE ที่ 1.2 แสน ล.ดอลลาร์/เดือน ซึ่งอาจมีไม่เพียงพอให้ฟื้นเศรษฐกิจ การประชุม BOJ, BOE วานนี้มีมติคงนโยบายดอกเบี้ย แต่ทาง BOE เผยพร้อมใช้นโยบายดอกเบี้ยติดลบหากมีจำเป็น ส่งผลให้หุ้นกลุ่มธนาคารยุโรปปรับลดลง สำหรับดัชนีหุ้นไทยวานนี้ปิด -0.70% ต่างชาติขาย 2,112 ลบ. สถาบันและพอร์ตโบรกเกอร์ซื้อเล็กน้อย เป็นการปรับพอร์ตเพื่อลดความเสี่ยงก่อนการประชุมการเมืองในวันพรุ่งนี้ หุ้นกลุ่มพลังงานได้แรงหนุนจากราคาน้ำมันดิบที่ปรับเพิ่มขึ้น และประเด็นข่าว OR ระยะสั้นเป็นปัจจัยบวกต่อกลุ่มพลังงาน ส่วนกลุ่มอสังหาฯ ได้ปัจจัยหนุน ศบค.เห็นชอบปรับเกณฑ์ต่างชาติเข้าซื้อคอนโดได้มากขึ้น โดยห้ามจำนอง ขาย โอน ภายในระยะเวลา 5 ปี รวมยกเว้นเกณฑ์กำหนดระยะเวลาพักนักในไทยไม่น้อยกว่า 3 ปีก่อนยื่นคำขอ

	Close	Change	Volume	OI
SET50	825.66	-7.2	792,191	
S50U20	826.00	-4.3	145,060	345,201
S50V20	824.00	-5.5	35	106
S50X20	824.00	-2.8	7	18
S50Z20	822.90	-4.3	30,786	61,546
S50H21	819.00	-4.4	2,075	8,921
S50M21	815.30	-4.7	1,569	3,749

Source: BISNEWS

	Last	Support	Resistance
SET50	825.66	818	830-833
S50U20	826.00	820	830-835
S50Z20	822.90	815	826-830

Source: Kingsford Securities

	Volume by Investors (Million Bath)	SET (Million Bath)	Index Futures (Contracts)
Foreign		-2,112	15,196
Local Institutions		29	-1,162
Local Investor		2,008	-14,034

Apichai Raomanachai

No. 002939

Piyat Pasmannatsakul

Asst. Derivatives Analyst

ข้อมูลในเอกสารฉบับนี้ รวบรวมมาจากแหล่งข้อมูลที่น่าเชื่อถือ อย่างไรก็ดี บริษัทหลักทรัพย์ คิงส์ฟอร์ด จำกัด (มหาชน) ไม่สามารถที่จะยืนยันหรือรับรองความถูกต้องของข้อมูลเหล่านี้ได้ ไม่ว่าประการใด ๆ บทวิเคราะห์ในเอกสารนี้ จัดทำขึ้นโดยอ้างอิงหลักเกณฑ์ทางวิชาการเกี่ยวกับหลักการวิเคราะห์ และมีได้เป็นการชี้แนะ หรือเสนอแนะให้ซื้อหรือขายหลักทรัพย์ใด ๆ การตัดสินใจซื้อหรือขายหลักทรัพย์ใด ๆ ของผู้อ่าน ไม่ว่าจะเกิดจากการอ่านบทความในเอกสารนี้หรือไม่ก็ตาม ล้วนเป็นผลจากการใช้วิจารณญาณของผู้อ่าน โดยไม่มีส่วนเกี่ยวข้องกับหรือพันธะผูกพันใด ๆ กับ บริษัทหลักทรัพย์ คิงส์ฟอร์ด จำกัด (มหาชน) ไม่ว่ากรณีใด

# SET50 Index Futures



KINGSFORD

Series	Close	Chg	Vol. Contracts	OI	OI Chg	Theoretical	Basis	Premium Discount
S50U20	826.00	-4.3	145,060	345,201	1,576	823.80	0.34	2.20
S50V20	824.00	-5.5	35	106	-5	822.48	-1.66	1.52
S50X20	824.00	-2.8	7	18	0	821.04	-1.66	2.96
S50Z20	822.90	-4.3	30,786	61,546	4,891	821.04	-2.76	1.86
S50H21	819.00	-4.4	2,075	8,921	62	816.93	-6.66	2.07
S50M21	815.30	-4.7	1,569	3,749	100	812.85	-10.36	2.45

## Currency Futures



ที่มา: Kingsford Research

	Last	Change	Volume	OI
RTXUSTB	31.13	0.07	15	
USDU20	31.23	0.11	6,091	14,003
USDV20	31.25	0.13	6	226
USDX20	31.19	0.08		
USDZ20	31.23	0.12	3,624	23,996

Source: BISNEWS

### ภาพการลงทุนระยะสั้น

ประเมิน USDU20 แนวโน้ม Sideway ในกรอบโดยเราวางแนวรับเอาไว้ที่บริเวณ 31.14-31.20 แนะนำให้ Trading Long และมีแนวต้านหลักที่บริเวณ 31.30 แต่ถ้า USDU20 เผชิญแรงขายและกลับมามีจุดแนวรับกรอบล่างบริเวณ 31.14 เราแนะนำให้กลับด้านมาเก็งกำไรทางฝั่ง Short แทน

	Last	Support	Resistance
RTXUSTB	31.13	31.10	31.20-31.22
USDU20	31.23	31.14-31.20	31.30
USDZ20	31.23	31.14-31.20	31.30

Source: Kingsford Securities

ข้อมูลในเอกสารฉบับนี้ รวบรวมมาจากแหล่งข้อมูลที่น่าเชื่อถือ อย่างไรก็ดี บริษัทหลักทรัพย์ คิงส์ฟอร์ด จำกัด (มหาชน) ไม่สามารถที่จะยืนยันหรือรับรองความถูกต้องของข้อมูลเหล่านี้ได้ ไม่ว่าประการใด ๆ บทวิเคราะห์ในเอกสารนี้ จัดทำขึ้นโดยอ้างอิงหลักเกณฑ์ทางวิชาการเกี่ยวกับหลักการวิเคราะห์ และมีได้เป็นการชี้แนะ หรือเสนอแนะให้ซื้อหรือขายหลักทรัพย์ใด ๆ การตัดสินใจซื้อหรือขายหลักทรัพย์ใด ๆ ของผู้อ่าน ไม่ว่าจะเกิดจากการอ่านบทความในเอกสารนี้หรือไม่ก็ตาม ล้วนเป็นผลจากการใช้วิจารณญาณของผู้อ่าน โดยไม่มีส่วนเกี่ยวข้องหรือผูกพันใด ๆ กับ บริษัทหลักทรัพย์ คิงส์ฟอร์ด จำกัด (มหาชน) ไม่ว่ากรณีใด



## Block Trade Signal

Top 30 Open Interest VS %Price Change in 30 Day

STOCK	OI	%Price Chg in 30 Day
BLAND	244,007	-3.88%
SUPER	126,792	1.14%
TMB	85,509	-9.18%
RS	64,926	3.30%
BTS	43,496	-5.66%
JAS	39,003	-18.59%
SIRI	36,108	-9.46%
WHA	34,664	-10.84%
IRPC	31,155	-16.54%
TKN	30,180	0.98%
KTC	28,806	5.74%
TRUE	27,000	-9.71%
PRM	25,635	0.57%
QH	17,578	-4.35%
VNG	17,534	-6.98%
KTB	16,932	-7.58%
AAV	16,595	-2.09%
PTT	16,403	-5.92%
BEM	15,452	-2.72%
CBG	14,708	-5.76%
MINT	13,903	10.19%
LPN	13,246	-13.52%
VGI	13,155	8.33%
S	13,000	-11.92%
ICHI	12,862	24.29%
BEC	12,794	17.05%
GUNKUL	10,901	-13.18%
CPALL	10,529	-3.86%
SPRC	9,082	-4.72%
CPF	8,978	-10.37%
SAMART	8,791	-3.20%

ที่มา: Kingsford Research

Daily Top OI Change Daily VS Top 5 Day OI Change

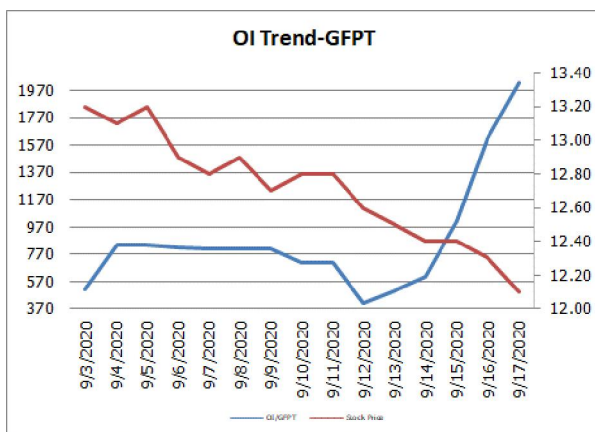
STOCK	OI	%Daily Top OI Change	STOCK	OI	%5 Day Top OI Change
SPALI	155	187.04%	SGP	544	2620.00%
BCPG	1,929	50.35%	GFPT	2,022	298.82%
THANI	2,490	26.40%	TKN	30,180	81.61%
GFPT	2,022	24.66%	BCPG	1,929	67.16%
PTT	16,403	18.87%	TASCO	6,292	58.37%
KCE	4,965	13.88%	DELTA	990	54.21%
TKN	30,180	13.33%	BH	611	40.14%
HANA	1,889	11.97%	BEC	12,794	38.72%
KBANK	5,167	7.78%	IRPC	31,155	27.43%
CENTEL	2,118	7.62%	BDMS	4,829	26.51%
BCH	3,361	7.35%	AP	5,172	24.12%
MINT	13,903	7.13%	COM7	6,291	23.50%
PTTEP	1,766	6.51%	KBANK	5,167	23.23%
PTTGC	3,154	6.05%	PTTEP	1,766	21.71%
BEC	12,794	5.78%	MINT	13,903	18.43%

ที่มา: Kingsford Research

STOCK	OI	%Daily Top OI Change	STOCK	OI	%5 Day Top OI Change
CPF	8,978	-19.66%	THANI	2,490	-49.54%
ERW	4,152	-12.63%	PLANB	2,108	-48.69%
DTAC	2,692	-10.48%	VGI	13,155	-36.52%
TVO	484	-10.04%	AMATA	722	-32.14%
ORI	4,559	-9.88%	ERW	4,152	-31.52%
ESSO	4,554	-9.88%	TU	5,059	-30.93%
TU	5,059	-8.12%	GLOBAL	4,986	-23.15%
CKP	7,251	-6.69%	PTG	3,725	-19.96%
SCB	6,642	-5.14%	BLA	45	-18.18%
TOP	3,222	-4.79%	INTUCH	1,864	-17.60%
STEC	2,081	-4.59%	MTC	856	-15.16%
AOT	6,829	-4.42%	HMPRO	2,555	-10.19%
SIRI	36,108	-3.94%	PSL	7,350	-8.71%
JAS	39,003	-3.64%	BGRIM	2,225	-8.29%
TCAP	767	-2.54%	TPIPL	3,135	-7.17%
SUPER	126,792	-2.42%	SUPER	126,792	-6.67%

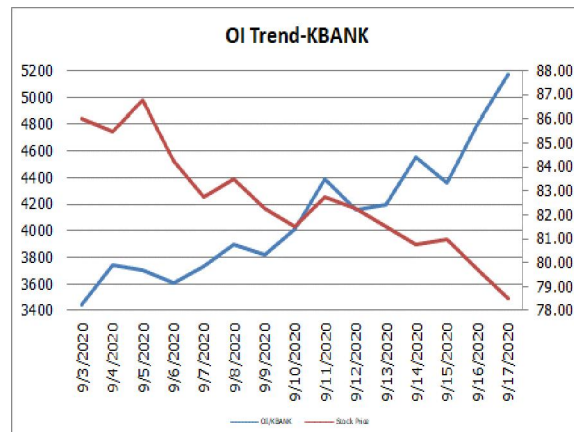
ที่มา: Kingsford Research

## ทิศทาง OI/ราคาดัชนีที่น่าจับตามอง



GFPT-สถานะ Short กำลังได้เปรียบ

Resistance 12.40 บาท, Support 11.50-11.80 บาท Stop Loss 12.60 บาท



KBANK-สถานะ Short กำลังได้เปรียบ แนะนำ Short on Strength

Resistance 79.50 บาท, Support 76.00-77.50 บาท Stop Loss 80.50 บาท



# Short Sales



KINGSFORD

มูลค่าการขายชอร์ต ณ วันที่ 17 กันยายน 2563

หลักทรัพย์	ปริมาณหุ้นที่ขายชอร์ต (หุ้น)	มูลค่าการขายชอร์ต (บาท)	%เทียบมูลค่าซื้อขายตลาดรวม
AAV	58,600	111,340.00	0.31%
ADVANC	36,300	6,501,500.00	0.64%
AMATA-R	496,600	6,639,480.00	4.42%
AOT	540,200	32,453,450.00	2.27%
AP	50,000	297,500.00	0.26%
BAM	120,000	2,556,000.00	0.68%
BANPU	103,100	567,050.00	0.99%
BANPU-R	578,800	3,183,400.00	5.58%
BBL	248,700	24,979,850.00	2.47%
BBL-R	50,000	5,025,000.00	0.50%
BCH	202,000	2,949,200.00	2.96%
BCP-R	200	3,380.00	0.03%
BDMS	700	14,490.00	0.00%
BEC	50,000	256,000.00	0.32%
BEC-R	30,500	155,600.00	0.20%
BEM	102,500	912,250.00	0.52%
BGRIM	86,400	3,888,000.00	1.77%
BH	20,000	2,150,000.00	1.86%
BJC	33,800	1,250,600.00	0.94%
BJC-R	186,200	6,912,425.00	5.17%
BTS	120,200	1,225,780.00	0.55%
CBG	146,900	16,696,600.00	2.88%
CENTEL	160,900	3,974,530.00	4.04%
CENTEL-R	16,000	398,000.00	0.40%
CK	900	15,750.00	0.01%
CK-R	266,000	4,700,980.00	4.42%
COM7	10,000	396,250.00	0.23%
CPALL	243,000	15,164,250.00	2.07%
CPF	25,000	747,500.00	0.11%
CPF-R	200,000	6,050,000.00	0.90%
CPN	17,500	772,125.00	0.20%
CRC	562,000	16,304,500.00	2.19%
DELTA	47,100	6,650,300.00	0.71%
EGCO	2,900	588,700.00	0.22%
ERW-R	30,600	99,756.00	0.36%
ESSO	80,000	516,720.00	0.27%
ESSO-R	233,400	1,528,770.00	0.79%
GFPT-R	6,600	81,180.00	0.34%
GLOBAL	194,100	3,744,500.00	4.15%
GPSC	8,900	569,600.00	0.13%
GPSC-R	12,500	796,875.00	0.19%
GULF	192,400	6,060,600.00	1.63%
GUNKUL	9,100	20,272.00	0.03%
HANA	342,200	14,913,575.00	1.89%
HANA-R	44,100	1,905,075.00	0.24%
HMPRO	201,800	2,926,100.00	1.10%
ICHI	31,400	351,790.00	0.46%
INTUCH	41,700	2,288,075.00	0.71%
INTUCH-R	177,600	9,723,600.00	3.01%
IVL	75,500	1,742,360.00	0.77%
JAS	500,000	1,290,000.00	1.30%
JMART	20,000	302,000.00	0.12%
JMT	12,800	410,000.00	0.21%
KBANK	71,300	5,682,850.00	0.36%

ข้อมูลในเอกสารฉบับนี้ รวบรวมมาจากแหล่งข้อมูลที่น่าเชื่อถือ อย่างไรก็ตาม บริษัทหลักทรัพย์ คิงส์ฟอร์ด จำกัด (มหาชน) ไม่สามารถที่จะยืนยันหรือรับรองความถูกต้องของข้อมูลเหล่านี้ได้ ไม่ว่าประการใด ๆ บทวิเคราะห์ในเอกสารนี้ จัดทำขึ้นโดยอ้างอิงหลักเกณฑ์ทางวิชาการเกี่ยวกับหลักการวิเคราะห์ และมีได้เป็นการชี้แนะ หรือเสนอแนะให้ซื้อหรือขายหลักทรัพย์ใด ๆ การตัดสินใจซื้อหรือขายหลักทรัพย์ใด ๆ ของผู้อ่าน ไม่ว่าจะเกิดจากการอ่านบทความในเอกสารนี้หรือไม่ก็ตาม ล้วนเป็นผลจากการใช้วิจารณญาณของผู้อ่าน โดยไม่มีส่วนเกี่ยวข้องกับหรือพันธะผูกพันใด ๆ กับ บริษัทหลักทรัพย์ คิงส์ฟอร์ด จำกัด (มหาชน) ไม่ว่ากรณีใด

# Short Sales



KINGSFORD

มูลค่าการขายชอร์ต ณ วันที่ 17 กันยายน 2563

หลักทรัพย์	ปริมาณหุ้นที่ขายชอร์ต (หุ้น)	มูลค่าการขายชอร์ต (บาท)	%เทียบมูลค่าซื้อขายตลาดรวม
KBANK-R	450,000	35,787,500.00	2.26%
KCE	422,000	13,197,400.00	1.13%
KTB	50,000	457,500.00	0.35%
KTC	121,100	3,934,750.00	1.65%
LH	100,000	715,000.00	0.31%
LH-R	506,600	3,647,520.00	1.58%
MAJOR	100,000	1,630,000.00	5.09%
MEGA	5,000	189,000.00	0.25%
MFEC	170,000	812,600.00	61.82%
MINT	1,051,600	23,982,800.00	2.75%
MINT-R	1,691,400	38,653,390.00	4.43%
MTC	39,800	2,034,150.00	0.48%
OSP	3,400	128,725.00	0.10%
PLANB	4,800	27,120.00	0.04%
PRM	88,900	790,845.00	1.23%
PRM-R	44,400	395,160.00	0.61%
PT	14,000	70,000.00	5.14%
PTG	117,600	2,134,920.00	0.82%
PTT	70,000	2,485,000.00	0.21%
PTTEP	138,200	11,993,475.00	1.98%
PTTEP-R	127,600	11,072,500.00	1.83%
PTTGC	190,000	8,175,000.00	2.23%
PTTGC-R	100,000	4,325,000.00	1.17%
RS	91,000	1,745,000.00	1.85%
SAWAD	120,000	5,780,000.00	1.06%
SCB	117,900	7,949,825.00	0.92%
SCB-R	28,000	1,876,000.00	0.22%
SCC	40,800	13,873,100.00	1.97%
SHR	78,400	160,504.00	0.36%
SPALI	66,000	1,062,600.00	1.73%
SPRC	4,000	24,800.00	0.02%
SPRC-R	835,500	5,156,845.00	4.20%
STA	30,000	802,500.00	0.23%
SUPER	775,900	670,891.00	0.10%
SUPER-R	983,300	845,638.00	0.13%
SYNEX	63,600	852,240.00	3.72%
TASCO	900,000	14,990,000.00	0.39%
TCAP	19,600	602,775.00	0.61%
TCAP-R	6,900	212,175.00	0.22%
THANI	100,000	396,000.00	0.62%
THANI-R	250,300	985,538.00	1.56%
TISCO	14,900	946,000.00	0.61%
TISCO-R	15,300	967,750.00	0.62%
TMB	1,280,100	1,152,090.00	1.19%
TOP	78,000	3,010,000.00	1.38%
TOP-R	32,400	1,255,500.00	0.57%
TRUE	2,187,900	6,966,912.00	4.22%
TTW	1,800	23,580.00	0.07%
TU	145,300	2,028,200.00	0.87%
TVO	33,300	1,066,450.00	0.19%
WHA	909,800	2,728,400.00	2.65%

หมายเหตุ - ไม่รวมรายการขายชอร์ตของสมาชิกที่เป็นผู้ร่วมค้ำหน่วยลงทุนหรือผู้ดูแลสภาพคล่องของหน่วยลงทุนของกองทุนรวมอีทีเอฟเพื่อบัญชีบริษัทประเภทเพื่อทำกำไรจากส่วนต่างของราคาหรือเพื่อดูแลสภาพคล่อง แล้วแต่กรณี

ข้อมูลในเอกสารฉบับนี้ รวบรวมมาจากแหล่งข้อมูลที่น่าเชื่อถือ อย่างไรก็ตาม บริษัทหลักทรัพย์ คิงส์ฟอร์ด จำกัด (มหาชน) ไม่สามารถที่จะยืนยันหรือรับรองความถูกต้องของข้อมูลเหล่านี้ได้ ไม่ว่าประการใด ๆ บทวิเคราะห์ในเอกสารนี้ จัดทำขึ้นโดยอ้างอิงหลักเกณฑ์ทางวิชาการเกี่ยวกับหลักการวิเคราะห์ และมีได้เป็นการชี้แนะ หรือเสนอแนะให้ซื้อหรือขายหลักทรัพย์ใด ๆ การตัดสินใจซื้อหรือขายหลักทรัพย์ใด ๆ ของผู้อ่าน ไม่ว่าจะเกิดจากการอ่านบทความในเอกสารนี้หรือไม่ก็ตาม ล้วนเป็นผลจากการใช้วิจารณญาณของผู้อ่าน โดยไม่มีส่วนเกี่ยวข้องหรือพันธะผูกพันใด ๆ กับ บริษัทหลักทรัพย์ คิงส์ฟอร์ด จำกัด (มหาชน) ไม่ว่ากรณีใด

# Stock Calendar



KINGSFORD

## รายงานการเปลี่ยนแปลงการถือหลักทรัพย์ของผู้บริหาร (แบบ 59-2) ประจำวันที่ 17 กันยายน 2563

ชื่อผู้บริหาร	ประเภทหลักทรัพย์	วันที่ได้มา / จำนวน	จำนวน	ราคา	วิธีการได้มา / จำนวน	
CCET	นาย ชีอ หยง เล็น	หุ้นสามัญ	17/09/2563	1,000,000	1.93	ซื้อ
CRD	นาย อีรพัฒน์ จิรพัฒน์	หุ้นสามัญ	17/09/2563	10,500,000	0.50	ขาย
CRD	นาย พัฒนา สุวรรณสายะ	หุ้นสามัญ	17/09/2563	10,500,000	0.50	ซื้อ
SEAOIL	นาง สิริณี โกมินทรชาติ	หุ้นสามัญ	16/09/2563	10,500	2.42	ซื้อ
WHAUP	นาย นิพนธ์ บุญเดชานันท์	หุ้นสามัญ	08/09/2563	100,000	3.88	ซื้อ
WHAUP	นาย นิพนธ์ บุญเดชานันท์	หุ้นสามัญ	11/09/2563	100,000	3.80	ซื้อ
ECL	นาย ประภากร วีระพงษ์	หุ้นสามัญ	16/09/2563	600,000	0.82	ขาย
TASCO	นาย สมจิตต์ เศรษฐิน	หุ้นสามัญ	16/09/2563	500,000	16.90	ซื้อ
TVD	นาย วีรศักดิ์ วิโรจน์วัฒนกุล	ใบสำคัญแสดงสิทธิที่จะซื้อหุ้น	16/09/2563	1,000,000	0.16	ซื้อ
TMT	นาย สุรย์ ธรรมสารสมบัติ	หุ้นสามัญ	17/09/2563	175,000	4.78	ขาย
TMW	นาย ไพฑูรย์ กุลดีเขียว	หุ้นสามัญ	16/09/2563	2,000	29.75	ซื้อ
BTS	นาย สุจินต์ หวังหลี่	หุ้นสามัญ	17/09/2563	1,000,000	10.10	ซื้อ
PSH	นาย ทองมา วิจิตรพงศ์พันธุ์	หุ้นสามัญ	15/09/2563	265,000	11.30	ซื้อ
RJH	นาย จรุงศักดิ์ ศรีโภชนสมบุรณ์	หุ้นสามัญ	17/09/2563	20,000	22.20	ขาย
SFLEX	นาย ภาณุวัฒน์ จิวรรจนะโรดม	หุ้นสามัญ	15/09/2563	10,200	10.90	ขาย
STI	นาย ธนา รัตนาคินทร์	หุ้นสามัญ	14/09/2563	5,000	6.85	ซื้อ
SAT	นาย ยงยุทธ กิตะพาณิชย์	หุ้นสามัญ	16/09/2563	1,190,000	13.40	โอน
SSP	นาย วรุตม์ ธรรมาวรานุกุล	หุ้นสามัญ	15/09/2563	5,000	7.25	ซื้อ
ILM	นางสาว กฤษชนก ปัทมสัทยาสนธิ	หุ้นสามัญ	16/09/2563	40,000	12.10	ซื้อ
SPVI	นาง ดวงนภา วรญาณโกศล	หุ้นสามัญ	15/09/2563	104,100	3.16	ขาย
SPVI	นาย นราธร วงศ์วิเศษ	หุ้นสามัญ	15/09/2563	350,000	3.08	ขาย
OSP	นาย สุรินทร์ ไอสถานเคราะห์	หุ้นสามัญ	11/09/2563	1,200,000	38.38	ซื้อ
HFT	นาย จีอ เหยา จวง	หุ้นสามัญ	08/09/2563	100,000	3.58	ซื้อ
HFT	นาย จีอ เหยา จวง	หุ้นสามัญ	08/09/2563	100,000	3.60	ซื้อ
HFT	นาย จีอ เหยา จวง	หุ้นสามัญ	08/09/2563	70,000	3.62	ซื้อ
HANA	นาย วิงเก็ง เซาว์	หุ้นสามัญ	17/09/2563	20,000	44.50	ขาย

# Stock Calendar



KINGSFORD

แบบรายงานการได้มาหรือจำหน่ายหลักทรัพย์ของกิจการ (แบบ 246-2) ประจำวันที่ 15 กันยายน 2563

หลักทรัพย์	ชื่อผู้ได้มา/จำหน่าย	วิธีการ	ประเภท หลักทรัพย์	ก่อน% ได้มา/ จำหน่าย	% ได้มา/ จำหน่าย	%หลังได้มา/ จำหน่าย	วันที่ได้มา
GBX	นาย ธนพิศาล คูหาเปรมกิจ	ได้มา	หุ้น	8.8673	2.0353	10.9027	14/09/2563

# Stock Calendar



KINGSFORD

September 2020

Monday	Tuesday	Wednesday	Thursday	Friday
<b>7</b>	<b>8</b>	<b>9</b>	<b>10</b>	<b>11</b>
<p><b>หยุดชดเชยสงกรานต์</b></p> <p><b>XD</b> UBIS (0.15 ทรบ) NSI (4.50 ทรบ) HMPRO (0.10 ทรบ) SSPF (0.4715 ทรบ)</p> <p><b>New Shares</b> RP 9,561,858 Shares</p> <p><b>NEWLISTED</b> SCM 600,000,000 Units CPF13P2012A 60 m Units ADVA13P2012A 60 m Units HMPR13C2012A 120 m Units KTB13C2012A 120 m Units CBG13C2012A 120 m Units VGI19C2012C 120 m Units KBAN19C2012B 120 m Units TU19C2012A 120 m Units ADVA19C2012A 120 m Units S5024C2012D 30 m Units GULF24C2101A 50 m Units EA24C2101A 50 m Units S5041P2012C 100 m Units S5041C2012C100 m Units PTT41C2101A 100 m Units IRPC41C2101A 60 m Units BGRI41C2101A 100 m Units ADVA41P2101A 60 m Units</p>	<p><b>XD</b> TPIPL (0.03 ทรบ) MNRF (0.04 ทรบ) MNIT2 (0.065 ทรบ) M-STOR (0.09 ทรบ) M-II (0.15 ทรบ) HPF (0.091 ทรบ)</p> <p><b>NEWLISTED</b> ADVA13C2012A 120 m Units S5013C2012A 50 m Units WHA01P2101A 50 m Units VGI01C2012A 100 m Units TU01P2101A 70 m Units THAN01C2012B 60 m Units RATC01C2101A 100 m Units PTG01P2012A 60 m Units LH01C2101A 100 m Units KBAN01C2012B 100 m Units IVL01P2012A 80 m Units IRPC01C2101A 100 m Units INTU01C2101A 100 m Units ESSO01P2012A 50 m Units EGCO01C2101A 100 m Units CRC01P2101A 100 m Units CPF01P2012A 100 m Units CKP01P2101A 60 m Units BJC01P2101A 50 m Units BJC01C2101A 100 m Units MTC09C2012A 120 m Units IVL19C2012A 120 m Units ESSO19C2012A 120 m Units CRC19C2012A 120 m Units CPF19C2012A 120 m Units AMAT19C2012A 120 m Units</p>	<p><b>XD</b> SUSCO (0.02 ทรบ) BPP (0.30 ทรบ) BANPU (0.15 ทรบ)</p> <p><b>New Shares</b> BM 125 Shares</p> <p><b>NEWLISTED</b> KTC13P2012A 60 m Units CRC13P2012A 60 m Units BJC13P2012A 60 m Units BBL13P2012A 60 m Units PTT13C2012B 120 m Units ESSO13C2012A 120 m Units CRC13C2012A 120 m Units BJC13C2012A 120 m Units KCE19P2012A 120 m Units TOP19C2101A 120 m Units PTTG19C2012A 120 m Units PTTE19C2012A 120 m Units GULF19C2101A 120 m Units CPN19C2012A 120 m Units PTTG24C2101A 50 m Units CK24C2102A 50 m Units S5016P2012B 100 m Units S5006P2012A 40 m Units S5006C2012A 40 m Units OSP06P2102A 40 m Units MTC06C2102A 40 m Units BDMS06C2102A 40 m Units TOP06C2102A 40 m Units RATC06C2102A 40 m Units THAN06C2102A 40 m Units SAWA06C2101A 40 m Units PTTE06C2101A 40 m Units</p>	<p><b>XD</b> DRT (0.20 ทรบ) ABPIF (0.0913 ทรบ)</p> <p><b>NEWLISTED</b> S5013C2012B 50 m Units PTTE13P2012A 60 m Units TOP13C2012B 120 m Units TISC13C2012A 120 m Units PTTG13C2012A 120 m Units PTTE13C2012A 120 m Units DTAC13C2012A 120 m Units BPP13C2012A 120 m Units S5013C2012C 120 m Units IVL19P2012A 120 m Units CKP19P2012A 120 m Units PTT19C2012B 120 m Units S5024P2012D 30 m Units S5008C2012B 80 m Units TOP08C2102A 80 m Units THAN08C2102A 80 m Units RS08C2103A 80 m Units MTC08C2102A 80 m Units GULF08C2102A 80 m Units COM708C2102A 80 m Units AOT08P2102A 60 m Units BCPG28C2103L 115 m Units KTC08C2103L 115 m Units TASC2103L 135 m Units SCC28C2104L 85 m Units KBAN28C2104L 98 m Units IVL28C2104L 100 m Units DTAC28C2104L 151 m Units SCC28C2102A 20 m Units PTT28C2101A 49 m Units PTTE28C2101A 23 m Units KTC28C2101A 61 m Units KTB28C2102A 40 m Units IPRC28C2103A 100 m Units INTU28C2102A 36 m Units DTAC28C2102A 56 m Units BEM28C2103A 50 m Units</p>	

# Stock Calendar



KINGSFORD

14	15	16	17	18
<b>XD</b> HTC (0.78 תרנו) GAHREIT (0.30 תרנו)  <b>NEWLISTED</b> EGCO13C2012A 120 m Units S5019C2012C 120 m Units TU19P2012A 120 m Units IRPC19P2012A 120 m Units EGCO19P2012A 120 m Units TOA19C2012A 120 m Units IRPC19C2101A 120 m Units GUNK19C2101A 120 m Units SPRC01P2101A 50 m Units SCC01P2012A 100 m Units MINT01P2012B 70m Units AIT01P2012B 100 m Units IVL24C2012A 50 m Units	<b>NEWLISTED</b> PTT41C2101A 100 m Units PTTG41C2101A 100 m Units TOP41C2102A 100 m Units GULF41C2102A 100 m Units CPN41C2101A 60 m Units CPF41C2101A 100 m Units	<b>New Shares</b> 7UP 136,239,781 Shares  <b>NEWLISTED</b> TASC13C2011A 99 m Units IRPC13P2012A 60 m Units TVO13C2012A 120 m Units IRPC13C2012B 120 m Units BCH13C2012A 120 m Units S5013C2012D 120 m Units S5024C2012E 30 m Units	<b>NEWLISTED</b> TASC13C2012B 120 m Units TASC19P2012B 120 m Units TASC19C2012A 120 m Units SPRC13C2012B 120 m Units SCB13C2012A 120 m Units PTG13C2012B 120 m Units CK13C2012A 120 m Units TASC13C2012A 199 m Units TASC13C2011A 199 m Units TVO19C2012A 120 m Units TMB19C2012A 120 m Units SCB19C2012A 120 m Units PTG19C2012A 120 m Units S5041C2012D 100 m Units S5006P2012B 30 m Units S5006C2012B 30 m Units CHG06C2102A 40 m Units CPF06C2102A 40 m Units CPAL06C2102A 40 m Units CK06C2102A 40 m Units TOP06P2102A 40 m Units SPRC06C2102A 40 m Units BGR106C2102A 40 m Units PLAN06C2102A 40 m Units	<b>XR</b> AMATA 12.8554217 : 1 @ 11.80 תרנו  <b>New Shares</b> TMB 50,062,500 Shares  <b>NEWLISTED</b> BTS13C2012A 120 m Units TASC13P2012A 120 m Units IVL13P2012A 120 m Units SCC13C2012A 120 m Units PRM13C2012A 120 m Units CPN13C2012A 120 m Units S5013P2012C 120 m Units RS19P2012A 60 m Units BBL19P2012A 120 m Units RATC19C2101A 120 m Units JAS19C2101A 120 m Units S5028P2103L 93 m Units S5028C2103L 70 m Units S5028C2012C 52 m Units TRUE28C2103L 124 m Units TQM28C2104L 122 m Units ORI28C2103L 144 m Units BBL28C2104L 72 m Units AWC28C2103L 119 m Units VGI28C2103L 139 m Units BEM28C2104L 99 m Units WHA28C2102A 67 m Units TQM28C2102A 45 m Units GLUF28C2102A 58 m Units EA28C2102A 53 m Units CPF28C2102A 53 m Units AMAT28C2103A 88 m Units

21	22	23	24	25
		<b>XD</b> ILM (0.15 תרנו)		<b>XR</b> TSF 1:2 @0.02 תרנו

28	29	30	31
		<b>XD</b> FNS (0.15 תרנו)	

XD – Excluding Dividend	XD(ST) – Excluding Stock Dividend	XM – Exclude meetings	XN – Ex-Capital Return	XI – Excluding Interest
XP – Excluding Principal	XR – Excluding Right	XW – Excluding Warrant	XS – Excluding Short-term Warrant	XA – Excluding All
XE – Excluding Exercise	*ND – No Dividend Payment	PD – Payment Date	XT – Excluding TSR ; @ – price per share / price per unit /	



## คำแนะนำการลงทุน และความหมายของคำแนะนำการลงทุน

Stock Rating หมายถึง การให้หน้าหน้การลงทุนของบริษัท แบ่งเป็น 3 ระดับ

Buy หมายถึง ราคาพื้นฐานสูงกว่าราคาตลาด 15 % หรือมากกว่า

Hold หมายถึง ราคาพื้นฐานสูงกว่าราคาตลาดไม่เกิน 15 % หรือต่ำกว่าราคาตลาดไม่เกิน 15 %

Sell หมายถึง ราคาพื้นฐานต่ำกว่าราคาตลาด 15 % หรือมากกว่า

เอกสารฉบับนี้จัดทำขึ้นโดยบริษัทหลักทรัพย์คิงส์ฟอร์ด จำกัด (มหาชน) ข้อมูลที่ปรากฏในเอกสารฉบับนี้จัดทำโดยอาศัยข้อมูลที่จัดทำมาจากแหล่งที่เชื่อถือหรือควรเชื่อว่ามีคุณภาพ เชื่อถือ และ/หรือถูกต้อง อย่างไรก็ตาม บริษัทไม่ยืนยัน และไม่รับรองถึงความครบถ้วนสมบูรณ์หรือถูกต้องของข้อมูลดังกล่าว และไม่ได้ประกันราคาหรือผลตอบแทนของหลักทรัพย์ที่ปรากฏข้างต้น แม้ว่าข้อมูลดังกล่าวจะปรากฏข้อความที่อาจเป็นหรืออาจตีความว่าเป็นเช่นนั้นได้ บริษัท จึงไม่รับผิดชอบต่อการนำเอาข้อมูล ข้อความ ความเห็น และหรือบทสรุปที่ปรากฏในเอกสารฉบับนี้ได้ตลอดเวลา ข้อมูลและความเห็นที่ปรากฏอยู่ในเอกสารฉบับนี้ มิได้ประสงค์จะชี้ชวน เสนอแนะ หรือจูงใจให้ลงทุนใน หรือซื้อ หรือขายหลักทรัพย์ที่ปรากฏในเอกสารฉบับนี้ และข้อมูลมีการแก้ไขเพิ่มเติมเปลี่ยนแปลงโดยมีต้องแจ้งให้ทราบล่วงหน้า ผู้ลงทุนควรใช้ดุลยพินิจอย่างรอบคอบในการลงทุนในหรือซื้อหรือขายหลักทรัพย์ บริษัทสงวนลิขสิทธิ์ในข้อมูลที่ปรากฏในเอกสารนี้ ห้ามมิให้ผู้ใดใช้ประโยชน์ ทำซ้ำ ดัดแปลง นำออกแสดง ทำให้ปรากฏา หรือเผยแพร่ต่อสาธารณชน ไม่ว่าด้วยประการใดๆ ซึ่งข้อมูลในเอกสารนี้ไม่ว่าทั้งหมดหรือบางส่วน เว้นแต่ได้รับอนุญาตเป็นหนังสือจากบริษัทเป็นการล่วงหน้า การกล่าว คัด หรืออ้างอิง ข้อมูลบางส่วนตามสมควรในเอกสารนี้ ไม่ว่าในบทความ บทวิเคราะห์ บทวิจัย หรือในเอกสาร หรือการสื่อสารอื่นใดจะต้องกระทำโดยถูกต้อง และไม่เป็นการก่อให้เกิดการเข้าใจผิดหรือความเสียหายแก่บริษัท ต้องรับรู้ถึงความเป็นเจ้าของลิขสิทธิ์ในข้อมูลบริษัท และต้องอ้างอิงถึงฉบับที่ และวันที่ในเอกสารฉบับนี้ของบริษัทโดยชัดเจน การลงทุนในหรือซื้อหรือขายหลักทรัพย์ย่อมมีความเสี่ยง ท่านควรทำความเข้าใจอย่างถ่องแท้ต่อลักษณะของหลักทรัพย์แต่ละประเภท และควรศึกษาข้อมูลของบริษัทที่ออกหลักทรัพย์และข้อมูลอื่นใดที่เกี่ยวข้องก่อนการตัดสินใจลงทุนในหรือซื้อหรือขายหลักทรัพย์



## Thai Institute of Directors Association (IOD) – Corporate Governance Report Rating 2019



AAV	BCP	COMAN	GBX	III	LH	NCL	PORT	QTC	SDC	STEC	TMB	TVD
ADVANC	BCPG	CPALL	GC	ILINK	LHFG	NKI	PPS	RATCH	SEAFCO	SVI	TMILL	TVO
AIRA	BOL	CPF	GCAP	INTUCH	LIT	NSI	PR9	ROBINS	SEAOIL	SYNTEC	TNDT	U
AKP	BRR	CPI	GEL	IRPC	LPN	NVD	PREB	ROBS	SE-ED	TASCO	TOA	UAC
AKR	BTS	CPN	GFPT	IVL	MAKRO	NYT	PRG	S	SELIC	TCAP	TOP	UV
AMA	BTW	CSS	GGC	JKN	MALEE	OISHI	PRM	S & J	SENA	THAI	TRC	VGI
AMATA	BWG	DELTA	GOLD	JSP	MBK	OTO	PSH	SABINA	SIS	THANA	TRU	VIH
AMATAV	CFRESH	DEMCO	GPSC	K	MBKET	PAP	PSL	SAMART	SITHAI	THANI	TRUE	WACOAL
ANAN	CHEWA	DRT	GRAMMY	KBANK	MC	PCSGH	PTG	SAMTEL	SNC	THCOM	TSC	WAVE
AOT	CHO	DTAC	GUNKUL	KCE	MCOT	PDJ	PTT	SAT	SORKON	THIP	TSR	WHA
AP	CK	DTC	HANA	KKP	MFEC	PG	PTTEP	SC	SPALI	THREL	TSTH	WHAUP
ARROW	CKP	EA	HARN	KSL	MINT	PHOL	PTTGC	SCB	SPI	TIP	TTA	WICE
BAFS	CM	EASTW	HMPRO	KTB	MONO*	PJW	PYLON	SCC	SPRC	TISCO	TTCL	WINNER
BANPU	CNT	ECF	ICC	KTC	MTC	PLANB	Q-CON	SCCC	SSSC	TK	TTW	
BAY	COL	EGCO	ICHI	KTIS	NCH	PLANET	QH	SCN	STA	TKT	TU	



2S	ASK	BROOK	DOD	GLOBAL	JMT	MBAX	ORI	S11	SMPC	SYMC	TM	TWP
ABM	ASN	CBG	EASON	GLOW	JWD	MEGA	OSP	SAAM	SMT	SYNEX	TMC	TWPC
ADB	ASP	CEN	ECL	GULF	KBS	METCO	PATO	SALEE	SNP	T	TMD	UBIS
AF	ATP30	CENTEL	EE	HPT	KCAR	MFC	PB	SAMCO	SONIC	TACC	TMI	UEC
AGE	AUCT	CGH	EPG	HTC	KGI	MK	PDG	SANKO	SPA	TAE	TMT	UMI
AH	AYUD	CHG	ERW	HYDRO	KIAT	MODERN	PDI	SAPPE	SPC	TAKUNI	TNITY	UOBKH
AHC	B	CHOTI	ESTAR	ICN	KOOL	MOONG	PL	SAWAD	SPCG	TBSP	TNL	UP
AIT	BA	CHOW	ETE	IFS	KWC	MPG	PLAT	SCG	SPVI	TCC	TNP	UPF
ALLA	BBL	CI	FLOYD	INET	KWM	MSC	PM	SCI	SR	TCMC	TOG	UPOIC
ALT	BDMS	CIMBT	FN	INSURE	L&E	MTI	PPP	SCP	SRICHA	TEAM	TPA	UT
AMANAHA	BEC	CNS	FNS	IRC	LALIN	NEP	PRECHA	SE	SSC	TEAMG	TPAC	UWC
AMARIN	BEM	COLOR	FORTH	IRCP	LANNA	NETBAY	PRIN	SFP	SSF	TFG	TPBI	VNT
APCO	BFIT	COM7	FPI	IT	LDC	NEX	PRINC	SIAM	SST	TFMAMA	TPCORP	WIIC
APCS	BGC	COTTO	FPT	ITD*	LHK	NINE	PSTC	SINGER	STANLY	THG	TPOLY	XO
AQUA	BGRIM	CRD	FSMART	ITEL	LOXLEY	NOBLE	PT	SIRI	STPI	THRE	TRITN	YUASA
ARIP	BIZ	CSC	FSS	J	LRH	NOK	QLT	SKE	SUC	TIPCO	TRT	ZEN
ASAP	BJC	CSP	FVC	JAS*	LST	NTV	RCL	SKR	SUN	TITLE	TSE	ZMICO
ASIA	BJCHI	DCC	GENCO	JCK	M	NWR	RICHY	SKY	SUSCO	TIW	TSTE	TOG
ASIAN	BLA	DCON	GJS	JCKH	MACO	OCC	RML	SMIT	SUTHA	TKN	TVI	
ASIMAR	BPP	DDD	GL	JMART	MAJOR	OGC	RWI	SMK	SWC	TKS	TVT	



A	AU	BSBM	CMO	EPCO	HTECH	KYE	MM	PICO	ROJNA	SQ	TOPP	WIN
ABICO	B52	BSM	CMR	ESSO	HUMAN	LEE	MVP	PIMO	RPC	SSP	TPCH	WORK
ACAP*	BCH	BTNC	CPL	FE	IHL	LPH	NC	PK	RPH	STI	TPIPP	WP
AEC	BEAUTY	CCET	CPT	FTE	INGRS	MATCH	NDR	PLE	SF	SUPER	TPLAS	WPH
AEONTS	BGT	CCP	CSR	GIFT	INOX	MATI	NER	PMTA	SGF	SVOA	TQM	ZIGA
AJ	BH	CGD	CTW	GLAND	JTS	M-CHAI	NNCL	POST	SGP	TCCC	TTI	
ALUCON	BIG	CHARAN	CWT	GLOCON	JUBILE	MCS	NPK	PPM	SKN	THE	TYCN	
AMC	BLAND	CHAYO	D	GPI	KASET	MDX	NUSA	PROUD	SLP	THMUI	UTP	
APURE	BM	CITY	DIMET	GREEN	KCM	META	OCEAN	PTL	SMART	TIC	VCOM	
AS	BR	CMAN	EKH	GTB	KKC	MGT	PAF	RCI	SOLAR	TIGER	VIBHA	
ASEFA	BROCK	CMC	EMC	GYT	KWG	MJD	PF	RJH	SPG	TNH	VPO	

ช่วงคะแนน

90 - 100

80 - 89

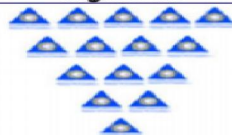
70 - 79

60 - 69

50 - 59

ต่ำกว่า 50

สัญลักษณ์



No logo given

ความหมาย

ดีเลิศ

ดีมาก

ดี

ดีพอใช้

ผ่าน

N/A

การเปิดเผยผลการสำรวจของสมาคมส่งเสริมสถาบันกรรมการบริษัทไทย (IOD) ในเรื่องการกำกับดูแลกิจการ (Corporate Governance) นี้เป็นการดำเนินการตามนโยบายของสำนักงานคณะกรรมการกำกับหลักทรัพย์และตลาดหลักทรัพย์ โดยการสำรวจของ IOD เป็นการสำรวจและประเมินจากข้อมูลของบริษัทจดทะเบียนในตลาดหลักทรัพย์แห่งประเทศไทยและตลาดหลักทรัพย์เอเอ็มเอไอ ที่มีการเปิดเผยต่อสาธารณะและเป็นข้อมูลที่ผู้ลงทุนทั่วไปสามารถเข้าถึงได้ ดังนั้นผลสำรวจดังกล่าวจึงเป็นการนำเสนอในมุมมองของบุคคลภายนอกโดยไม่ได้เป็นการประเมินการปฏิบัติและมีได้มีการใช้ข้อมูลภายในในการประเมิน

อนึ่ง ผลการสำรวจดังกล่าว เป็นผลการสำรวจ ณ วันที่ปรากฏในรายงานการกำกับดูแลกิจการบริษัทจดทะเบียนไทยเท่านั้น ดังนั้นผลการสำรวจจึงอาจเปลี่ยนแปลงได้ภายหลังจากดังกล่าว ทั้งนี้บริษัทหลักทรัพย์ คิงส์ฟอร์ด จำกัด (มหาชน) มิได้ยืนยันหรือรับรองถึงความถูกต้องของผลการสำรวจดังกล่าวแต่อย่างใด

Anti-Corruption Progress Indicator ( ข้อมูล ณ วันที่ 30 พฤศจิกายน 2561 )

Level 5 : ขยายผลสู่ผู้ที่เกี่ยวข้อง ( Extended )

ADVANC	AOT	CHOW	ECF	ILINK	LANNA	MEGA	OCEAN	PPM	RS	SIS	TCAP	TKT	TVT
AGE	AP	CIG	EE	IRPC	LDC	MINT	PB	PPP	S	SITHAI	TEAM	TMILL	TYCN
AIE	ASP	CKP	EGCO	IVL	LHFG	MONO	PDG	PSH	S & J	SNC	TFG	TNITY	UAC
AIRA	BIZ	CM	FE	JCKH	LIT	NC	PE	PSL	SABINA	SPALI	TFMAMA	TNL	VIH
AKP	BKI	COM7	FNS	JKN	LPH	NCH	PG	PT	SAT	SPI	THANI	TOP	WHA
ALT	BRR	CPI	GBX	JWD	MACO	NCL	PHOL	PTT	SC	SSSC	TIP	TTCL	WHAUP
AMA	BTW	CSP	GGC	KASET	MAKRO	NTV	PJW	PTTEP	SCB	SST	TIPCO	TTW	WICE
AMARIN	BWG	CSS	GRAMMY	KBANK	MATCH	NVD	PK	PTTGC	SCG	SUSCO	TISCO	TU	WINNER
AMATA	CFRESH	DRT	HANA	KKP	MBK	NYT	PLANB	QTC	SIAM	SYNTEC	TK	TVD	
AMATAV	CHG	EA	ICHI	L&E	MCOT	OCC	PM	ROBINS	SIRI	TBSP	TKN	TVO	

Level 4 : ได้รับการรับรอง ( Certified )

2S	AU	BTNC	DELTA	GL	ITD	LOXLEY	NEP	PLAT	RPC	SKE	SWC	TMD	TWP
AAV	AUCT	CBG	DEMCO	GLOBAL	ITEL	LPN	NEWS	PLE	RSP	SLP	SYMC	TMI	TWPC
ABM	AYUD	CCP	DTAC	GLOW	J	LRH	NINE	PORT	RWI	SMK	SYNEX	TMT	U
ADB	BA	CEN	DTC	GOLD	JAS	LST	NKI	PPPM	S11	SMPC	TACC	TNDT	UBIS
AF	BAFS	CENTEL	EASON	GPSC	JCK	M	NOK	PPS	SALEE	SMT	TAE	TNP	UEC
AH	BANPU	CGD	EASTW	GULF	JMART	MAJOR	NPK	PRAKIT	SAMART	SNP	TAKUNI	TNR	UMI
AHC	BAY	CGH	ECL	GUNKUL	JMT	MALEE	NSI	PREB	SAMCO	SOLAR	TASCO	TOA	UMS
AJ	BBL	CHEWA	EFORL	GYT	JSP	MATI	NUSA	PRECHA	SAMTEL	SORKON	TCC	TOG	UOBKH
AKR	BCH	CHO	EKH	HARN	JTS	MBAX	NWR	PRG	SANKO	SPA	TCCC	TOPP	UP
ALLA	BCP	CI	ERW	HMPRO	JUBILE	MBKET	OGC	PRIN	SAWAD	SPACK	TCMC	TPA	UPF
ALUCON	BCPG	CIMBT	ESSO	HPT	JUTHA	MC	OISHI	PRINC	SCC	SPC	TFI	TPAC	UPOIC
AMANAHA	BDMS	CK	FOCUS	HTC	K	M-CHAI	ORI	PRM	SCCC	SPG	THAI	TPBI	UT
ANAN	BEC	CMO	FORTH	HYDRO	KBS	MFC	OTO	PTG	SCI	SPRC	THANA	TPCORP	UV
APCO	BEM	CNS	FPI	ICC	KCE	MFEC	PACE	PYLON	SCN	SPVI	THCOM	TPP	UWC
APCS	BGRIM	CNT	FPT	ICN	KGI	MGT	PAF	Q-CON	SCP	SQ	THG	TRC	VARO
AQUA	BH	COL	FSMART	IFS	KIAT	MILL	PAP	QH	SDC	SSF	THIP	TRT	VNT
ARIP	BJC	CPALL	FSS	IHL	KOOL	MK	PATO	QLT	SE	STA	THRE	TRU	WACOAL
ARROW	BJCHI	CPF	FVC	III	KSL	MODERN	PCSGH	RATCH	SEAFCO	STEC	THREL	TRUE	WAVE
ASAP	BLA	CPL	GC	INET	KTB	MOONG	PDI	RCI	SEA OIL	STPI	TIC	TSC	WIJK
ASEFA	BPP	CPN	GCAP	INSURE	KTC	MPG	PDJ	RCL	SE-ED	SUC	TITLE	TSR	WIN
ASIA	BROCK	CSC	GEL	INTUCH	KTECH	MPIC	PF	RICHY	SELIC	SUN	TKS	TSTE	WORK
ASIMAR	BROOK	CTW	GENCO	IRC	KTIS	MSC	PIMO	RJH	SENA	SUTHA	TM	TTA	XO
ASK	BSBM	DCC	GFPT	IRCP	LALIN	MTC	PL	RML	SFP	SVI	TMB	TTI	YUASA
ASN	BSM	DDD	GIFT	IT	LH	MTI	PLANET	RP	SINGER	SVOA	TMC	TVI	ZMICO

Level 3 : มีมาตรการป้องกัน ( Established )

7UP	AMC	BGT	CMR	EPCO	GREEN	LEE	NEW	POST	SF	SMM	T	TRITN	WPH
A	APURE	BIG	COMAN	ESTAR	HTECH	MAX	NFC	PRO	SGF	SPCG	TC	TSE	ZIGA
ABICO	AQ	BM	CRANE	ETE	HUMAN	MCS	NMG	PSTC	SGP	SPPT	TCJ	TSI	
ACAP	AS	BOL	CWT	FANCY	INOX	MDX	NNCL	RAM	SHANG	SR	TGPRO	UNIQ	
ACC	ATP30	BUI	D	FLOYD	KCAR	META	NOBLE	ROH	SIMAT	SRICHA	THE	UTP	
AEC	B	CCET	DCON	FN	KCM	MJD	NPPG	RPH	SKN	SSC	THL	UVAN	
AI	BAT-3K	CHARAN	DCORP	GJS	KKC	MM	OHTL	SAFARI	SKR	SSP	THMUI	VIBHA	
AIT	BEAUTY	CHAYO	DIGI	GLAND	KWC	MORE	PERM	SAPPE	SMART	STAR	TPCH	VNG	
AJA	BFIT	CHOTI	EIC	GPI	KWG	NBC	PMTA	SAUCE	SMIT	SVH	TPOLY	VPO	

มีมาตรการป้องกัน ( Established )

ระดับ ( Level )	ผลการประเมิน
5 ขยายผลสู่ผู้ที่เกี่ยวข้อง	การแสดงให้เห็นถึงนโยบายที่ครอบคลุมถึงหุ้นส่วนทางธุรกิจที่ปรึกษา ตัวกลางหรือตัวแทนธุรกิจที่จะไม่มีส่วนเกี่ยวข้องกับการคอร์รัปชันทุกรูปแบบ
4 ได้รับการรับรอง	การแสดงให้เห็นถึงการนำไปปฏิบัติโดยมีการสอบทานความครบถ้วนเพียงพอของกระบวนการทั้งหมดจากคณะกรรมการตรวจสอบหรือผู้สอบบัญชีที่ ก.ล.ต. ให้ความเห็นชอบ การได้รับการรับรองเป็นสมาชิกแนวร่วมปฏิบัติของภาคเอกชนไทยในการต่อต้านทุจริต หรือได้ผ่านการตรวจสอบเพื่อให้ความเชื่อมั่นอย่างเป็นอิสระจากหน่วยงานภายนอก
3 มีมาตรการป้องกัน	การแสดงให้เห็นถึงระดับขอบเขตของนโยบายของบริษัท เช่น ไม่จ่ายเจ้าหน้าที่รัฐ ไม่มีส่วนเกี่ยวข้อง ต่อต้านผู้เกี่ยวข้อง การสื่อสารและมีกิจกรรมแก่พนักงาน เพื่อให้ความรู้เกี่ยวกับนโยบายและแนวปฏิบัติในการต่อต้านคอร์รัปชัน
2 ประกาศเจตนารมณ์	การแสดงให้เห็นถึงความมุ่งมั่นโดยการประกาศเจตนารมณ์เข้าเป็นแนวร่วมปฏิบัติ ( Collective Action Coalition ) ของภาคเอกชนไทยในการต่อต้านทุจริต
1 มีนโยบาย	การแสดงให้เห็นถึงคำมั่นจากผู้บริหารสูงสุดและขององค์กรโดยมติและนโยบายของคณะกรรมการในเรื่องการดำเนินธุรกิจที่จะไม่มีส่วนเกี่ยวข้องกับการคอร์รัปชัน

การเปิดเผยผลการประเมินดัชนีชี้วัดความคืบหน้าการป้องกันที่มีส่วนเกี่ยวข้องกับการทุจริตคอร์รัปชัน ( Anit-Corruption Progress Indicators ) ของบริษัทจดทะเบียนในตลาดหลักทรัพย์แห่งประเทศไทยซึ่งจัดทำโดยสถาบันไทยพัฒน์ เป็นการดำเนินการตามนโยบายและตามแผนพัฒนาความยั่งยืนสำหรับบริษัทจดทะเบียนของสำนักงานคณะกรรมการกำกับหลักทรัพย์และตลาดหลักทรัพย์ โดยผลการประเมินดังกล่าวของสถาบันไทยพัฒน์ อาศัยข้อมูลที่ได้รับจากบริษัทจดทะเบียนตามที่บริษัทจดทะเบียนได้ระบุในแบบแสดงข้อมูลเพื่อการประเมิน Anit-Corruption ซึ่งได้อ้างอิงข้อมูลมาจากแบบแสดงรายการข้อมูลประจำปี (แบบ 56-1) รายงานประจำปี (แบบ 56-2) หรือในบุคคลภายนอก โดยมีได้เป็นการประเมินการปฏิบัติของบริษัทจดทะเบียนในตลาดหลักทรัพย์แห่งประเทศไทย และมีได้ใช้ข้อมูลภายในเพื่อการประเมิน

เนื่องจากผลการประเมินดังกล่าวเป็นเพียงผลการประเมิน ณ วันที่ปรากฏในผลการประเมินเท่านั้น ดังนั้นผลการประเมินจึงอาจเปลี่ยนแปลงได้ภายหลังจากวันดังกล่าว หรือเมื่อข้อมูลที่เกี่ยวข้องมีการเปลี่ยนแปลง ทั้งนี้บริษัทหลักทรัพย์ คิงส์ฟอร์ด จำกัด (มหาชน) มิได้ยืนยัน ตรวจสอบ หรือรับรองความถูกต้องครบถ้วนของผลการประเมินดังกล่าวแต่อย่างใด