

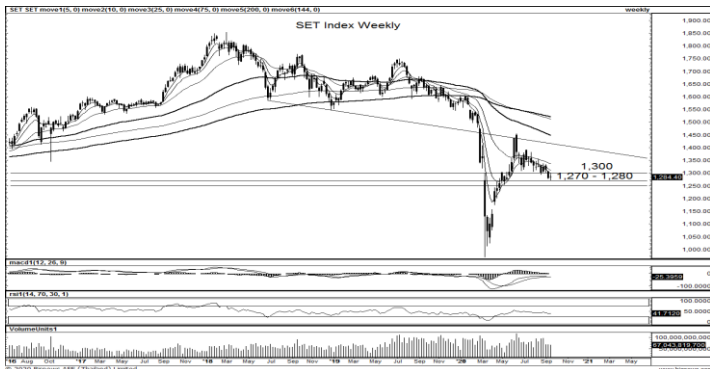
ที่มา: Bisnews, TF 60 Min.

Resistance 1,290 - 1,294

Support 1,276 - 1,280

SET Daily: ขาดปัจจัยหนุนตลาด คาดมีโอกาสปรับตัวลงต่อ

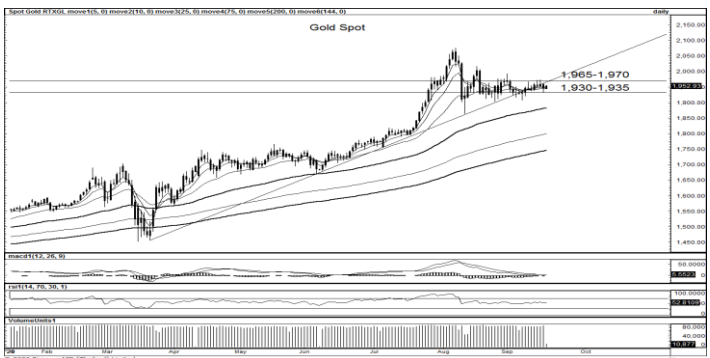
กลยุทธ์การลงทุน ดัชนีกลับมาอ่อนตัวในกรอบ Sideways Down คาดตลาดรอประเมินปัจจัยลบสุด สัปดาห์ แนวโน้มไหลลงทดสอบบริเวณแนวรับ 1,276-1,280 จุด โดยมีแนวต้าน 1,290-1,294 จุด



ที่มา: Bisnews, TF weekly

SET Weekly: แนวโน้ม Sideways Down

กลยุทธ์การลงทุน ระยะกลางดัชนี Sideways Down ลงมาหลุดแนวรับ 1,300 จุด หากกลับมาขึ้นไม่ได้ยังไม่ต้องรีบกลับมาเพิ่มพอร์ต กรอบแนวต้าน รายสัปดาห์อยู่ที่ 1,300 จุด โดยมีแนวรับบริเวณ 1,270-1,280 จุด หากหลุดมีโอกาสลงสู่แนวรับถัดไปแถว 1,250 จุด



ที่มา: Bisnews, TF daily

Gold Spot: แกว่งออกข้างแก๊งกำไรตามกรอบ

กลยุทธ์การลงทุน แท่งเทียนแกว่ง Sideways ในกรอบรอเลือกทาง ระยะสั้นดูแนวต้าน 1,965-1,970 USD/Oz ผ่านได้ถือต่อประเมินแนวต้านถัดไป 1,990-2,000 USD/Oz แนวรับ 1,930-1,935 USD/Oz แต่ถ้าพลิกค่อยกลับมาเล่นทางฝั่ง Short

Resistance 1,965 - 1,970

Support 1,930 - 1,935

Technical Analyst

Apichai Raomanachai No. 002939

Asst. Technical Analyst

Noppom Chaykaew No. 043964

ข้อมูลในเอกสารฉบับนี้ รวบรวมมาจากแหล่งข้อมูลที่น่าเชื่อถือ อย่างไรก็ดี บริษัทหลักทรัพย์ คิงส์ฟอร์ด จำกัด (มหาชน) ไม่สามารถที่จะยืนยันหรือรับรองความถูกต้องของข้อมูลเหล่านี้ได้ ไม่ว่าประการใด ๆ บทวิเคราะห์ในเอกสารนี้ จัดทำขึ้นโดยอ้างอิง หลักเกณฑ์ทางวิชาการเกี่ยวกับหลักการวิเคราะห์ และมีได้เป็นการชี้แนะ หรือเสนอแนะให้ซื้อหรือขายหลักทรัพย์ใด ๆ การตัดสินใจซื้อหรือขายหลักทรัพย์ใด ๆ ของผู้อ่าน ไม่ว่าจะเกิดจากการอ่านบทความในเอกสารนี้หรือไม่ก็ตาม ล้วนเป็นผลจากการใช้ วิจารณญาณของผู้อ่าน โดยไม่มีส่วนเกี่ยวข้องกับหรือพันธมิตรทางใด ๆ กับ บริษัทหลักทรัพย์ คิงส์ฟอร์ด จำกัด (มหาชน) ไม่ว่ากรณีใด