

# SET50 Index Futures



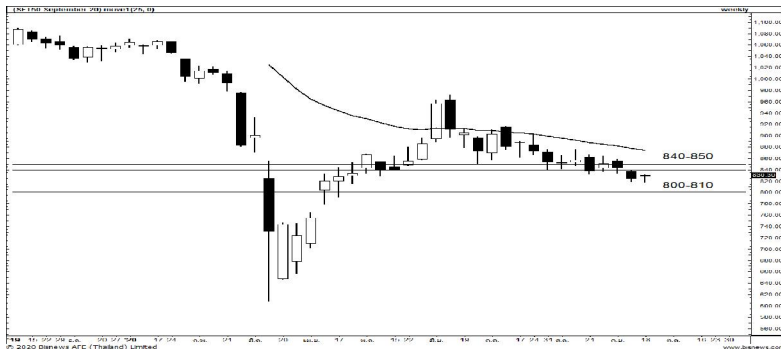
KINGSFORD



ที่มา: Kingsford Research

## ภาพการลงทุนระยะสั้น

ขยับแนวรับของ S50U20 ขึ้นมาเล็กน้อยที่บริเวณ 822-825 จุด สำหรับวันนี้ ประเมินภาพระยะสั้นเป็นการ Sideway ในกรอบโดยมีแนวต้านหลักที่บริเวณ 835-840 จุด แนะนำให้เก็งกำไรทางฝั่ง Long (Trading) และ S50U20 ไม่ควรรย้อนกลับมาหลุดแนวรับที่ 822 จุด อีกเพราะถ้าหลุดจะเป็นการ Sideway down ในกรณีนั้นเราแนะนำให้เก็งกำไรทางฝั่ง Short แทน



ที่มา: Kingsford Research

## ภาพการลงทุนรายสัปดาห์

คงคำแนะนำเดิมคือถือสถานะ Short ไว้ 2/3 ของพอร์ตและ Wait & See แต่ถ้า S50U20 พ้นตัวตัวเหนือแนวต้านบริเวณ 840 จุด พิจารณาเปิดสถานะ Short ไปก่อน 1/3 เหลือถือ Short เพียง 1/3 ของพอร์ต

## Market Overview

นักลงทุนต่างชาติ Long สุทธิ 11,920 สัญญา และส่วนสะสมประจำเดือน กันยายนมียอด Long 18,934 สัญญา ส่งผลให้ยอด Long สะสมทั้งปี 63 อยู่ที่ 126,660 สัญญา ภาวะการลงทุนตลาดหุ้นสหรัฐวานนี้ปรับตัวลดลงจากแรงขายหุ้นกลุ่มเทคโนโลยี นำโดย Facebook ขณะที่การประชุมเฟดมีมติคงดอกเบี้ยที่ 0.0-0.25 % และคงวงเงินซื้อพันธบัตร 8 หมื่น ล.ดอลลาร์/เดือน , ซื้อตราสาร MBS 4 หมื่น ล.ดอลลาร์/เดือน โดยเฟดจะคงดอกเบี้ยที่ระดับ 0.13 % จนถึงปี 2023 สำหรับดัชนีหุ้นไทยวานนี้ปิด +0.57% ปริมาณการซื้อขายเพิ่มขึ้นอยู่ที่ 5.2 หมื่น ลบ. สถาบันซื้อ 1.1 พัน ลบ. ต่างชาติขาย 1.18 พัน ลบ. ได้ปัจจัยหนุนจาก ศบค. ออกมาตรการกระตุ้นกำลังซื้อวงเงิน 5.1 หมื่น ลบ. ผ่านบัตรสวัสดิการแห่งรัฐเพิ่มเงินจ่าย 500 บาท/คน/เดือน ตั้งแต่ ต.ค.- ธ.ค. 63 และโครงการละครึ่ง โดยรัฐร่วมจ่าย 50 % ไม่เกิน 100 บาท/คน/วัน หรือไม่เกิน 3,000 บาท/คน ตั้งแต่ 23 ต.ค. - 31 ธ.ค. 63 เป้าหมายเพิ่มกระตุ้นกำลังซื้อและส่งผ่านเม็ดเงินดังกล่าวไปยังธุรกิจรายย่อยที่ได้รับผลกระทบมากกว่าธุรกิจขนาดใหญ่ ขณะที่ภาคท่องเที่ยวกำลังพิจารณาเปิดรับนักท่องเที่ยวแบบ Long Stay

	Close	Change	Volume	OI
SET50	832.88	5.5	958,010	
S50U20	830.60	3.9	126,856	343,625
S50V20	829.50	3.8	81	111
S50X20	826.80	4.8	8	17
S50Z20	827.80	4.1	26,188	56,655
S50H21	824.00	3.7	1,753	8,859
S50M21	820.00	3.7	772	3,649

Source: BISNEWS

	Last	Support	Resistance
SET50	832.88	825	840
S50U20	830.60	822-825	835-840
S50Z20	827.80	820	833-837

Source: Kingsford Securities

	Volume by Investors (Million Bath)	SET (Million Bath)	Index Futures (Contracts)
Foreign		-1,184	11,920
Local Institutions		1,112	-1,739
Local Investor		455	-10,181

Apichai Raomanachai

No. 002939

Piyat Pasmannatsakul

Asst. Derivatives Analyst

ข้อมูลในเอกสารฉบับนี้ รวบรวมมาจากแหล่งข้อมูลที่น่าเชื่อถือ อย่างไรก็ดี บริษัทหลักทรัพย์ คิงส์ฟอร์ด จำกัด (มหาชน) ไม่สามารถที่จะยืนยันหรือรับรองความถูกต้องของข้อมูลเหล่านี้ได้ ไม่ว่าประการใด ๆ บริษัทฯระเหินเอกสารนี้ จัดทำขึ้นโดยอ้างอิงหลักเกณฑ์ทางวิชาการเกี่ยวกับหลักการวิเคราะห์ และมีได้เป็นการชี้แนะ หรือเสนอแนะให้ซื้อหรือขายหลักทรัพย์ใด ๆ การตัดสินใจซื้อหรือขายหลักทรัพย์ใด ๆ ของผู้อ่าน ไม่ว่าจะเกิดจากการอ่านบทความในเอกสารนี้หรือไม่ก็ตาม ล้วนเป็นผลจากการใช้วิจารณญาณของผู้อ่าน โดยไม่มีส่วนเกี่ยวข้องหรือพันธะผูกพันใด ๆ กับ บริษัทหลักทรัพย์ คิงส์ฟอร์ด จำกัด (มหาชน) ไม่มีการเฝ้า

# SET50 Index Futures



KINGSFORD

Series	Close	Chg	Vol. Contracts	OI	OI Chg	Theoretical	Basis	Premium Discount
S50U20	830.60	3.9	126,856	343,625	-4,798	830.96	-2.28	-0.36
S50V20	829.50	3.8	81	111	19	829.63	-3.38	-0.13
S50X20	826.80	4.8	8	17	0	828.17	-6.08	-1.37
S50Z20	827.80	4.1	26,188	56,655	5,899	828.17	-5.08	-0.37
S50H21	824.00	3.7	1,753	8,859	123	824.03	-8.88	-0.03
S50M21	820.00	3.7	772	3,649	-37	819.91	-12.88	0.09

## Currency Futures



ที่มา: Kingsford Research

	Last	Change	Volume	OI
RTXUSTB	31.09	-0.07	11	
USDU20	31.12	-0.08	4,965	15,952
USDV20	31.16	-0.07	2	220
USDX20	31.24	-0.04		
USDZ20	31.13	-0.09	9,413	24,097

Source: BISNEWS

### ภาพการลงทุนระยะสั้น

ค่าเงินบาทกลับมาอยู่ในทิศทางที่แข็งค่าต่อเมื่อเทียบกับ US ดังนั้นสำหรับ USDU20 เราจึงต้องขยับแนวรับลงมาที่บริเวณ 31.05-31.07 แนะนำให้ Trading Long ส่วนแนวต้านเราวางไว้ที่ 31.20 แต่ถ้า USDU20 ย้อนกลับมาหลุดแนวรับที่ 31.05 เราแนะนำให้กลับด้านมาเก็งกำไรทางฝั่ง Short แทน

	Last	Support	Resistance
RTXUSTB	31.09	31.05	31.17-31.20
USDU20	31.12	31.05-31.07	31.20
USDZ20	31.13	31.07	31.20

Source: Kingsford Securities

ข้อมูลในเอกสารฉบับนี้ รวบรวมมาจากแหล่งข้อมูลที่น่าเชื่อถือ อย่างไรก็ดี บริษัทหลักทรัพย์ คิงส์ฟอร์ด จำกัด (มหาชน) ไม่สามารถที่จะยืนยันหรือรับรองความถูกต้องของข้อมูลเหล่านี้ได้ ไม่ว่าประการใด ๆ บทวิเคราะห์ในเอกสารนี้ จัดทำขึ้นโดยอ้างอิงหลักเกณฑ์ทางวิชาการเกี่ยวกับหลักการวิเคราะห์ และมีได้เป็นการชี้แนะ หรือเสนอแนะให้ซื้อหรือขายหลักทรัพย์ใด ๆ การตัดสินใจซื้อหรือขายหลักทรัพย์ใด ๆ ของผู้อ่าน ไม่ว่าจะเกิดจากการอ่านบทความในเอกสารนี้หรือไม่ก็ตาม ล้วนเป็นผลจากการใช้วิจารณญาณของผู้อ่าน โดยไม่มีส่วนเกี่ยวข้องกับหรือผูกพันใด ๆ กับ บริษัทหลักทรัพย์ คิงส์ฟอร์ด จำกัด (มหาชน) ไม่ว่ากรณีใด



## Block Trade Signal

Top 30 Open Interest VS %Price Change in 30 Day

STOCK	OI	%Price Chg in 30 Day
BLAND	244,007	-2.91%
SUPER	129,940	-3.37%
TMB	84,898	-7.22%
RS	64,656	8.43%
BTS	42,498	-1.92%
JAS	40,476	-17.50%
SIRI	37,589	-6.76%
WHA	33,154	-11.76%
IRPC	29,464	-14.29%
KTC	28,005	9.92%
TRUE	27,144	-8.52%
TKN	26,631	4.04%
PRM	25,635	2.91%
VNG	17,534	-6.94%
QH	17,078	-1.77%
AAV	16,592	-2.05%
KTB	16,411	-6.12%
BEM	15,448	-1.10%
CBG	14,688	-6.56%
PTT	13,799	-7.24%
LPN	13,240	-13.52%
S	13,000	-11.92%
MINT	12,978	12.56%
VGI	12,655	3.10%
ICHI	12,362	27.27%
BEC	12,095	19.32%
CPF	11,175	-8.27%
GUNKUL	10,901	-13.18%
CPALL	10,580	-4.21%
SPRC	9,079	-4.62%
SAMART	8,787	-4.00%

ที่มา: Kingsford Research

Daily Top OI Change Daily VS Top 5 Day OI Change

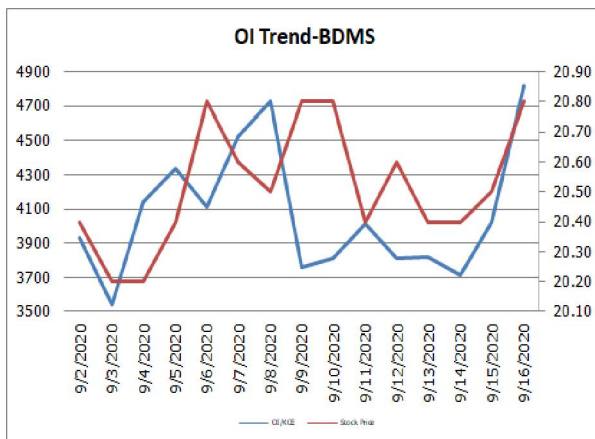
STOCK	OI	%Daily Top OI Change	STOCK	OI	%5 Day Top OI Change
TASCO	6,161	70.57%	SGP	544	2620.00%
GFPT	1,622	60.44%	GFPT	1,622	298.53%
DELTA	945	33.66%	TKN	26,631	176.89%
THANI	2,490	26.40%	TASCO	6,161	121.94%
TVO	538	22.83%	DELTA	945	42.75%
BH	624	20.23%	ORI	5,059	42.15%
BDMS	4,815	19.78%	BH	624	33.91%
CPN	1,085	17.42%	BJC	668	28.21%
AOT	7,145	13.61%	BEC	12,095	27.12%
STEC	2,181	12.95%	BDMS	4,815	26.28%
ESSO	5,053	10.91%	TTCL	7,612	25.36%
KBANK	4,794	9.95%	ESSO	5,053	24.15%
AAV	16,592	9.41%	PTTEP	1,658	23.92%
EGCO	322	9.15%	CPF	11,175	21.75%
HMPRO	2,555	9.09%	GULF	5,006	16.72%

ที่มา: Kingsford Research

STOCK	OI	%Daily Top OI Change	STOCK	OI	%5 Day Top OI Change
VGI	12,655	-26.23%	SPALI	54	-84.79%
KCE	4,360	-21.29%	THANI	2,490	-49.54%
BCH	3,131	-18.27%	VGI	12,655	-42.30%
BLA	45	-18.18%	GLOBAL	4,886	-34.68%
INTUCH	1,884	-13.66%	AMATA	722	-32.14%
AEONIS	379	-12.67%	CPN	1,085	-31.46%
MTC	850	-9.77%	TU	5,506	-27.88%
PTT	13,799	-9.38%	ERW	4,752	-27.59%
EA	6,253	-6.70%	RATCH	1,032	-25.70%
CPF	11,175	-5.22%	BLA	45	-25.00%
PTG	3,720	-5.10%	HMPRO	2,555	-21.36%
CENTEL	1,968	-4.88%	HANA	1,687	-21.24%
PTTEP	1,658	-4.82%	PTG	3,720	-19.78%
BGRIM	2,223	-4.39%	CHG	2,170	-19.63%
GUNKUL	10,901	-4.22%	PLANB	4,108	-19.58%
CKP	7,771	-3.88%	KCE	4,360	-19.21%

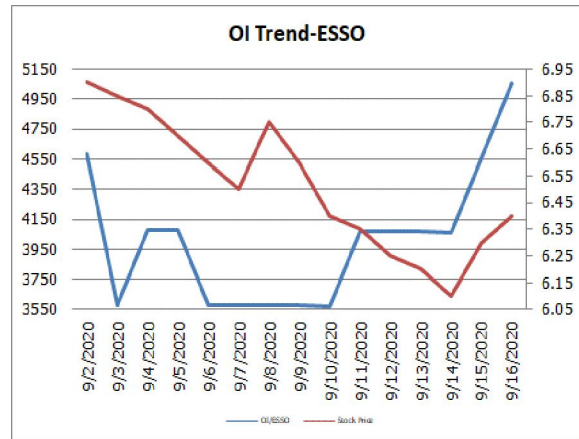
ที่มา: Kingsford Research

## ทิศทาง OI/ราคาดัชนีที่น่าจับตามอง



BDMS-สถานะ Long กำลังได้เปรียบ

Resistance 21.00-21.80 บาท, Support 20.60 บาท Stop Loss 20.40 บาท



ESSO-สถานะ Long กำลังได้เปรียบ

Resistance 6.60-6.80 บาท, Support 6.30 บาท Stop Loss 6.20 บาท