

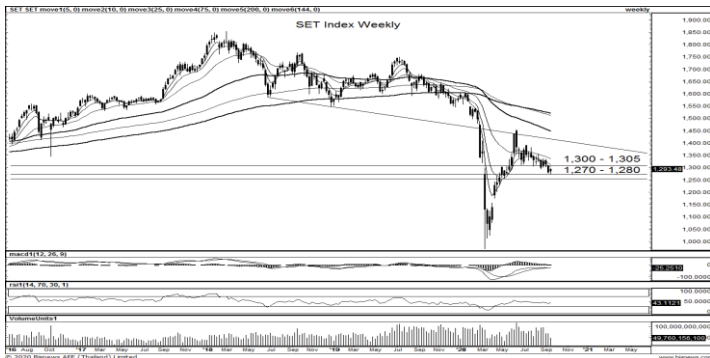
ที่มา: Bisnews, TF 60 Min.

Resistance 1,296 - 1,301

Support 1,287 - 1,291

SET Daily: แนวโน้มทยอยฟื้นตัวแต่ระยะสั้นยังมี Upside ค่อนข้างจำกัด

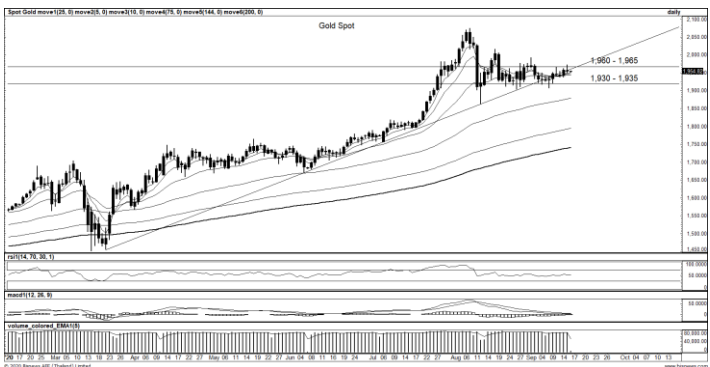
กลยุทธ์การลงทุน ดัชนีพยายามประคองบวกด้วย Vol. ที่เพิ่มขึ้น สัญญาณ RSI / MACD ยังบ่งชี้ในทิศทางที่ดี วันนี้คาดมีโอกาสไปต่อแต่กรอบยังจำกัด ประเมินแนวต้าน 1,296-1,301 จุด แนวรับ 1,287-1,291 จุด



ที่มา: Bisnews, TF weekly

SET Weekly: แนวโน้ม Sideways Down

กลยุทธ์การลงทุน ระยะกลางดัชนี Sideways Down ลงมาหลุดแนวรับ 1,300 จุด หากกลับมาขึ้นไม่ได้ยังไม่ต้องรีบกลับมาเพิ่มพอร์ต กรอบแนวต้านรายสัปดาห์อยู่ที่ 1,300-1,305 จุด โดยมีแนวรับบริเวณ 1,270-1,280 จุด หากหลุดมีโอกาสลงสู่แนวรับถัดไปแถว 1,250 จุด



ที่มา: Bisnews, TF daily

Gold Spot: แกว่งออกข้างแก๊งกำไรตามกรอบ

กลยุทธ์การลงทุน แท่งเทียนแก๊ง Sideways ในกรอบรอเลือกทาง ระยะสั้นดูแนวต้าน 1,960-1,965 USD/Oz ผ่านได้ถือต่อประเมินแนวต้านถัดไป 1,900-2,000 USD/Oz แนวรับ 1,930-1,935 USD/Oz แต่ถ้าพลิกหลุด 1,900 USD/Oz ค่อยกลับมาเล่นทางฝั่ง Short

Resistance 1,960 - 1,965

Support 1,930 - 1,935

Technical Analyst

Apichai Raomanachai No. 002939

Asst. Technical Analyst

Noppom Chaykaew No. 043964

ข้อมูลในเอกสารฉบับนี้ รวบรวมมาจากแหล่งข้อมูลที่น่าเชื่อถือ อย่างไรก็ดี บริษัทหลักทรัพย์ คิงส์ฟอร์ด จำกัด (มหาชน) ไม่สามารถที่จะยืนยันหรือรับรองความถูกต้องของข้อมูลเหล่านี้ได้ ไม่ว่าประการใด ๆ บทวิเคราะห์ในเอกสารนี้ จัดทำขึ้นโดยอ้างอิงถึงหลักเกณฑ์ทางวิชาการเกี่ยวกับหลักการวิเคราะห์ และมีได้เป็นการชี้แนะ หรือเสนอแนะให้ซื้อหรือขายหลักทรัพย์ใด ๆ การตัดสินใจซื้อหรือขายหลักทรัพย์ใด ๆ ของผู้อ่าน ไม่ว่าจะเกิดจากการอ่านบทความในเอกสารนี้หรือไม่ก็ตาม ล้วนเป็นผลจากการใช้วิจารณญาณของผู้อ่าน โดยไม่มีส่วนเกี่ยวข้องกับหรือพันธะผูกพันใด ๆ กับ บริษัทหลักทรัพย์ คิงส์ฟอร์ด จำกัด (มหาชน) ไม่ว่ากรณีใด