



Set Index Data

Open	1,277.46		
High	1,287.04		
Low	1,274.62		
Closed	1,286.18		
Chg.	13.84		
%Chg.	1.09		
Value (mn)	43,868.01		
P/E(x)	22.06	Up	846
P/BV(x)	1.45	Unchanged	429
Yield (%)	3.92	Down	629
Market Cap (mn)	13,940.73		

SET 50 -100 - MAI - Futures Index

	Closed	chg.	(%)
SET 50	827.38	8.95	1.09
SET 100	1,845.89	20.89	1.14
S50_CON	826.40	8.10	0.99
MAI Index	311.68	4.81	1.57

Trading Breakdown : Daily

(Bt,m)	Buy	Sell	Net
Institution	3,746.63	3,390.82	355.81
Broker Port	5,792.51	5,656.43	136.07
Foreign	16,815.51	16,508.14	307.38
Customer	17,513.36	18,312.61	-799.26

Trading Breakdown : Month to Date

(Bt,m)	Buy	Sell	Net
Institution	35,618.75	40,567.48	-4,948.73
Broker Port	50,661.43	49,900.50	760.92
Foreign	148,219.55	153,848.74	-5,629.18
Customer	171,694.65	161,877.69	9,816.95

World Markets Index

	Closed	Chg.	(%)
Dow Jones	27,995.60	2.27	0.01
NASDAQ	11,190.32	133.67	1.21
FTSE100	6,105.54	79.29	1.32
Nikkei	23,454.89	-104.41	-0.44
Hang Seng	24,732.76	92.48	0.38

Commodities

	Closed	Chg.	(%)
Oil: Brent	40.06	0.45	1.14
Oil: Dubai	40.66	0.95	2.38
Oil: Nymex	37.70	0.40	1.07
Gold	1,953.11	-0.69	-0.04
ZINC	2,502.50	22.00	0.89
BDIY Index	1,289.00	7.00	0.55

Cash Balance

10 ส.ค. -18 ก.ย. 63	CFRESH, DOHOME, SICT
31 ส.ค. - 9 ต.ค. 63	ETC
08 ก.ย. -25 ก.ย. 63	IP
14 ก.ย. - 22 ต.ค. 63	TTCL, TTCL-W1

Analysts

Apichai Raomanachai	No. 002939
Nopporn Chaykaew	No. 043964
Piyat Pasmannatsakul	No. 081741

Market Wrap-Up

- SET ปิดวันที่ 15 ก.ย.63 ปิด +13.84 จุด อยู่ที่ 1,286.18 จุด มูลค่าการซื้อขาย 43,868 ลบ. ต่างชาติซื้อ 307 ลบ. สถาบันซื้อ 355 ลบ. พอร์ตโบรกซื้อ 136 ลบ. ยอด NVDR มียอดซื้อสุทธิอยู่ที่ 259 ลบ. โดยมียอดซื้อหุ้น STA,STGT,JMART,CRC,PTTGC และมียอดขายหุ้น PTT,CBG,ADVANC,CPALL,AOT มูลค่า Short Sales อยู่ที่ระดับ 613 ลบ. หุ้นที่มีมูลค่า Short สูงคือ PTTEP,AOT,MINT โดยนักลงทุนต่างประเทศมีสถานะ Long ใน Index Futures จำนวน 12,361 สัญญาและมียอด Long สะสมตั้งแต่ต้นปีอยู่ที่ 114,740 สัญญานักลงทุนต่างชาติขายพันธบัตรจำนวน 2,133 ลบ.
- ตลาดหุ้นสหรัฐฯ Down Jones ปิด +0.01%, S&P500 +0.52%, Nasdaq +1.21% ได้แรงหนุนจากหุ้นกลุ่มเทคโนโลยี เช่น Apple รับการเปิดตัว Apple Watch, IPAD รุ่นใหม่ ส่วนอวาคีล +2.5% โดยคณะบริหารของประธานาธิบดีทรัมป์กำลังพิจารณาการซื้อกิจการ TikTok ในสหรัฐฯ สำหรับรายงานทางเศรษฐกิจ เฟดสาขาเนวยอร์กเผยแพร่การผลิตภาคอุตสาหกรรม ส.ค. +0.40% จาก ก.ค. +3.50% และดัชนีราคานำเข้า ส.ค. +0.90 % MoM ตลาดหุ้นยุโรป Stoxx600 ปิด +0.66% ได้แรงหนุนจากหุ้นกลุ่มเหมืองแร่, ค่าปลีกและสินค้าหรูหรา รับรายงานตัวเลขเศรษฐกิจจีน การผลิตภาคอุตสาหกรรม ส.ค.ปรับขึ้นสูงสุดในรอบ 8 เดือน ขณะที่ ZEW เผยความเชื่อมั่นของนักลงทุนเยอรมัน ก.ย. อยู่ที่ 77.4 สูงกว่าค่าที่ 69.50

Market View

- ภาวะการลงตลาดหุ้นสหรัฐฯวันนี้ได้แรงหนุนจากหุ้นกลุ่มเทคโนโลยี หลัง Oracle เป็นผู้ชนะซื้อกิจการ TikTok ในสหรัฐฯอยู่ระหว่างรออนุมัติจากคณะทำงานของประธานาธิบดีทรัมป์ ช่วยลดความเสี่ยง Tech War ระหว่างสหรัฐฯ - จีน ขณะที่ WTO ได้มีตัดสินกรณีสหรัฐฯเรียกเก็บภาษีนำเข้าสินค้าจีนในปี 61 มูลค่า 2 แสน ล.ดอลลาร์ เป็นละเมิดระเบียบการค้าโลกนั้น ประธานาธิบดีทรัมป์แสดงความไม่พอใจ อาจส่งผลให้ลดต่อการค้าสหรัฐฯ - จีน นักลงทุนยังรอผลการประชุมเฟดช่วงค่ำวันนี้ จะเผยแพร่รายละเอียดของนโยบายการเงินเพื่อเฉลี่ย, แนวโน้มดอกเบี้ยสหรัฐฯ (Dot Plot) ซึ่งคาดส่งสัญญาณผ่อนคลายนกว่าการจ้างงานสหรัฐฯ จะกลับสู่ภาวะปกติ แต่คดียังไม่มีการใช้มาตรการ Yield Curve Control ที่อาจส่งผลให้อัตราผลตอบแทนพันธบัตรผันผวน วันพรุ่งนี้ติดตามการประชุม BOJ ญี่ปุ่น, BOE อังกฤษ ซึ่งจะยังคงนโยบายการเงิน ส่วนการเจรจาการค้าอังกฤษ - อินเดียมีความเสี่ยงต้องออกแบไม่ มีข้อตกลง หลังสมาชิกผู้แทน ๕ อังกฤษผ่านร่าง กม. Internal Market Bill ที่สามารถยกเลิกข้อตกลงต่าง ๆ ที่ทำไว้กับ EU ก่อนหน้านั้นได้ สำหรับดัชนีหุ้นไทยวันนี้ปิด +1.09 % ต่างชาติซื้อ 307 ลบ. สถาบันซื้อ 355 ลบ. พอร์ตโบรกซื้อ 136 ลบ. ได้แรงหนุนจากหุ้นกลุ่มท่องเที่ยว AOT, MINT รับข่าวรัฐบาลอนุมัติหลักการเปิดรับนักท่องเที่ยวประเภทพิเศษ แบบลองสเตย์ เริ่ม ต.ค. นี้ ตั้งเป้าสัปดาห์ละ 100 - 300 คน หรือไม่เกินเดือนละ 1,200 คน คาดจะสร้างรายได้ 1,200 ลบ./เดือน และรัฐบาลอาจพิจารณาวันหยุดยาวเพิ่มใน พ.ย. นี้ เพื่อการกระตุ้นการท่องเที่ยวในประเทศ ภาพรวมคาดดัชนี SET ทรงตัวระหว่างรอประเมินการประชุมในวันที่ 19 ก.ย. และรอผลการทดลองวัคซีนโควิดมีความคืบหน้าใน 1 - 2 เดือนนี้

Daily Strategy

- ดัชนี SET คาดทรงตัวมีแนวรับ 1,270 - 1,280 แนวต้าน 1,290 - 1,300 แนะนำซื้อกลุ่มอาหาร CPF,TU, ASIAN / กลุ่มท่องเที่ยว AAV, MINT
- กลุ่มท่องเที่ยวฯ โรงแรมขนส่งทางอากาศ การประชุมคณะรัฐมนตรีวานนี้อนุมัติการปรับรับนักท่องเที่ยวต่างชาติแบบ Long Stay อยู่ยาวครั้งละ 90 วันและสามารถต่ออายุได้ 2 ครั้ง รวมสูงสุด 270 วัน หรือ 9 เดือน ภายใต้เงื่อนไขต้องยอมรับมาตรการกักตัว 14 วัน และมีเอกสารการเข้ามาพำนักระยะยาวในประเทศไทย เช่นการชำระเงินค่า โรงแรม โรงพยาบาล การเข้าที่พัก คอนโดมีเนียม เป็นต้น โดยจะเริ่มในเดือน ต.ค.63 มองเป็นบวกต่อกลุ่มท่องเที่ยวโรงแรม ERW CENTEL MINT SPA กลุ่มการบิน AOT AAV BA กลุ่มโรงพยาบาล BH BDMS BCH
- TU* (ทะยอยซื้อสะสม / ราคาเป้าหมาย Bloomberg Consensus 16.33 บาท) คาดได้ปัจจัยหนุนทางรายได้จากประเภทธุรกิจอาหารทะเลแปรรูปและอาหารสัตว์เลี้ยงที่มี Volume สูงขึ้นจากความต้องการอาหารทะเลประเภ็ดในช่วงการระบาดของ Covid-19 โดยทั้ง 2 ประเภทธุรกิจนี้มี GM ที่สูงราว 18-26% สูงกว่าประเภทธุรกิจอาหารทะเลแช่แข็ง (GM ราว 7-12%) ขณะที่ Q3/63 ร้านอาหารเริ่มกลับมาเปิดจึงจะช่วยให้ demand อาหารทะเลแช่แข็งฟื้นตัว ราคาพูน (วัตถุดิบ)เดือนส.ค.อยู่ที่ 1,625 USD/ton ยังอยู่ในระดับที่บริษัทสามารถจัดการได้(1,300-1,800 USD/ton) ด้าน Red Lobster มีการปรับโครงสร้างผู้ถือหุ้น ได้พันธมิตรใหม่ที่มีประสบการณ์ในการทำร้านอาหาร (CEOของM และอดีตCEOของMINT) ตลาดคาดกำไรสุทธิปี63 และ ปี64 ยังเติบโตที่ 4,828 ล้านบาท(+26.52%YoY) และ 5,277 ล้านบาท(+9.30%YoY) ตามลำดับ



Daily Key Factors

Oil Update (+) WTI Futures ต.ค. ปิด \$+1.02 อยู่ที่ \$38.28 /บาร์เรล Brent Futures พ.ย. ปิด +\$0.92 อยู่ที่ \$40.53 /บาร์เรล หลังพายุเฮอริเคนแซลลี กำลังเข้าสู่อ่าวเม็กซิโกและมีแนวโน้มจะทวีความรุนแรงเป็นเฮอริเคนระดับ 3 ส่งผลให้ระดับการผลิตน้ำมันขณะนี้อยู่ที่ 26.87% และก๊าซธรรมชาติ 28.03% นักลงทุนยังรอดผลการประชุม JMMC เพื่อควบคุมการปรับลดกำลังการผลิตของประเทศสมาชิกในวันพรุ่งนี้

Gold Update (+) Gold Futures ธ.ค.ปิด +2.50 ดอลลาร์ อยู่ที่ 1,966.20 ดอลลาร์/ออนซ์ นักลงทุนกังวลแนวโน้มเงินเฟ้อจากมาตรการกระตุ้นเศรษฐกิจสหรัฐ ขณะที่ Dollar Index ทรงตัว -0.01 % อยู่ที่ 93.0501 และอยู่ระหว่างรอผลการประชุมเฟดค่านี้นี้

Fund Flow (-) Fund Flow ต่างชาติในตลาด TIP วานนี้ ขายสุทธิ -80.5 ล้านดอลลาร์สหรัฐ ซื้อหุ้นไทย +9.8 ล.ดอลลาร์สหรัฐ ขายหุ้นอินโด -74 ล. ดอลลาร์สหรัฐ และขายหุ้นฟิลิปปินส์ -16.3 ล.ดอลลาร์สหรัฐ

- (0) ค่าเงินบาทเข้าที่ทรงตัวอยู่ที่ 31.21 บาทดอลลาร์สหรัฐ
- (+) ดัชนี BDI ปิด +7 จุด อยู่ที่ 1,289
- (0) ผลตอบแทนพันธบัตรสหรัฐ 10 ปี ทรงตัวอยู่ที่ 0.674% , 2 ปี เพิ่มขึ้นอยู่ที่ 0.141
- (+) ค่าเงินหยวน off-shore แข็งค่าอยู่ที่ 6.78/USD
- (-) วานนี้สหรัฐรายงานผู้ติดเชื้อไวรัสเพิ่มขึ้น 35,971 ราย รวมอยู่ที่ 6,787,671 ราย เสียชีวิตเพิ่มขึ้น 1,174 ราย รวมอยู่ที่ 200,174 ราย / อินเดียติดเชื้อเพิ่มขึ้น 91,120 ราย รวมอยู่ที่ 5,018,034 ราย (Worldometers)
- (-) WTO ตัดสินสหรัฐเรียกเก็บภาษีสินค้านำเข้าจีนมูลค่ากว่า 2 แสน ล.ดอลลาร์ ในปี 2561 เป็นการละเมิดกฎระเบียบการค้าระหว่างประเทศ

Economic Calendar

ในประเทศ

- 09 ก.ย. ประชุมคณะกรรมการร่วม 3 สถาบันภาคเอกชน (กกร.) สัปดาห์ที่2 สภาธุรกิจตลาดทุนไทย แถลงผลสำรวจดัชนีความเชื่อมั่นนักลงทุน และอัปเดตสถานการณ์ลงทุน
- สัปดาห์ที่3 สภาอุตสาหกรรมแห่งประเทศไทย(ส.อ.ท.) แถลงดัชนีความเชื่อมั่นภาคอุตสาหกรรม, ยอดการผลิตและส่งออกรถยนต์ รถจักรยานยนต์ และชิ้นส่วนยานยนต์
- กระทรวงพาณิชย์ แถลงตัวเลขการส่งออก-นำเข้า

ต่างประเทศ

- 15 ก.ย. CN ดัชนีการผลิตภาคอุตสาหกรรมของจีน (ปีต่อปี) (ส.ค.)
- 16 ก.ย. US ดัชนีดัชนียอดขายปลีกพื้นฐาน เดือนต่อเดือน (ส.ค.)
- US ดัชนียอดขายปลีก (เดือนต่อเดือน) (ส.ค.)
- US สินค้าคงคลังน้ำมันดิบ
- 17 ก.ย. US การแถลงข่าวต่อสื่อมวลชนของคณะกรรมการกำหนดนโยบายการเงิน (FOMC) ของสหรัฐ
- US การตัดสินใจเกี่ยวกับอัตราดอกเบี้ย
- US แถลงการณ์ของคณะกรรมการนโยบายการเงินธนาคารกลาง
- US รายงานจำนวนใบอนุญาตก่อสร้าง (ส.ค.)
- US จำนวนคนที่ยื่นขอรับสวัสดิการว่างงานครั้งแรก
- EU ดัชนีราคาผู้บริโภค (CPI) (ปีต่อปี) (ส.ค.)

Theme Strategy

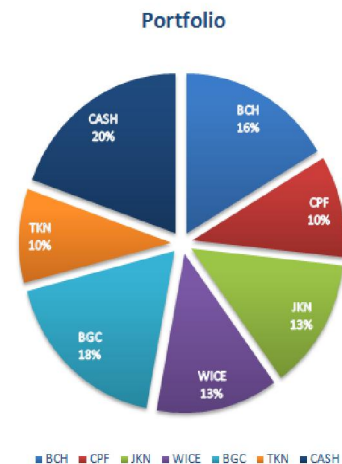
- (1) กลุ่ม Defensive Stock BCPG*, BGRIM*, BPP*, GPSC*, GULF*, ADVANC, INTUCH*
- (2) กลุ่มที่อิงการบริโภคในประเทศ CPALL, CBG*, ICHI*, OSP*
- (3) กลุ่มรับประโยชน์ ศก.ชะลอ NPL เพิ่ม สินเชื่อส่วนบุคคล สินเชื่อจำนำทะเบียน BAM*, CHAYO*, JMART*, JMT*, SINGER*
- (4) กลุ่มส่งออกอาหารเงินบาทอ่อนค่า CPF*, GFPT*, TFG*, TU*, STA*
- (5) กลุ่มรับประโยชน์จากต้นทุนน้ำมันอยู่ในระดับต่ำและการคลาย Lockdown TOP, PTTGC, IVL*, PRM*, PTG*
- (6) กลุ่มรับประโยชน์จากปลดล็อก พ.ร.บ.งบประมาณ STEC, SEAFCO*, PYLON*

*หุ้นแนะนำเชิงกลยุทธ์ที่ยังไม่อยู่ใน Coverage ของฝ่ายวิจัย

Asset Allocation: Equity 50% Fixed Income 30% Alternative Investment etc. Gold 10% Cash 10%

Today Fundamental Research: -

Monthly Portfolio September 2020: WICE*, JKN*, BGC*, CPF*, BCH*





เจียไต๋รวบรวมหุ้นเข้าตลาด ชูเป้าใหม่ CPF สูง 41 บาท โบรกฯคาดส่งผลบวกเพิ่มกำไรกว่า 12% เก็งกำไร CPF ต้นราคาพุ่ง 3.45% โบรกฯประเมิน Chia Tai Investment (CTI) บริษัทย่อย CPP เข้าควบรวมธุรกิจสุกรในจีน ส่งผลบวกเพิ่มกำไร CPF กว่า 12% พร้อมคาดนำบริษัทใหม่เข้าจดทะเบียนในตลาดหุ้นจีนในอีก 2 ปีข้างหน้า เซียร์ "ซีอ" ชูราคาเป้าหมายใหม่ 36-41.25 บาท/หุ้น (ข่าวหุ้น)

หุ้นท่องเที่ยว-โรงแรมวัง รัฐบาลผ่อน'ลงสเตรย์' หุ้นกลุ่มท่องเที่ยวขึ้นยกแผง รับ ครม.อนุมัติหลักการแนวทางการเปิดรับนักท่องเที่ยวประเภทพิเศษ (Special Tourist Visa) หรือ STV เข้ามาพักในไทยระยะยาว (Long Stay) นักวิเคราะห์แนะนำ AOT, MINT, ERW, CENTEL รวมถึงกลุ่มโรงพยาบาล BDMS และ BH ด้าน "วิษณุ" เผยอาจมีวันหยุดยาวในช่วงเดือน พ.ย.นี้ (ข่าวหุ้น)

TPCH รอข่าวดีสิ้นปี สู้บชีวมวลอีก 3 แห่ง "TPCH" จ่อคว้าโรงไฟฟ้าชีวมวล 2-3 โครงการภายในสิ้นปีนี้ ขณะที่โรงไฟฟ้าชีวมวลที่โออาร์ปลายนี้ 2 โครงการ และปีหน้าอีก 2 โครงการ "กนกทิพย์" ย้ำเป้าปี 66 กำลังผลิตรวม 250 เมกะวัตต์ ส่งชีกรายได้ไตรมาส 3/63 ติดต่อเนื่อง (ข่าวหุ้น)

'เจมารท์' ยก JMT เรือธง ปีนี้กำไร 937 ล้านบาท 38% JMART ยก JMT เป็นเรื่องด้านการลงทุนของกลุ่ม แนวโน้มเติบโตระยะยาวเหนือจากทุกบริษัทในเครือ คาดกำไรปีนี้ราว 937 ล้านบาท เพิ่มขึ้น 38% จ่ายเงินปันผลสูงต่อเนื่อง ผู้บริหารยังเพิ่มทุนให้ผู้ถือหุ้นเดิม (RO) เป็นทางเลือกสุดท้าย พร้อมแปลงสภาพ JMT-W2 ก่อนกำหนดเดือน ก.ย.นี้ ส่งผล D/E ลดจาก 2 เท่า เหลือ 1.3-1.4 เท่า โบรกฯ ให้ราคาเป้าหมาย 40 บาท (ข่าวหุ้น)

IIG มั่นใจรายได้ Q3 ติดต่อเนื่อง ดันปี 63 รายได้-กำไรสุทธิโตไม่ต่ำกว่า 30% IIG มั่นใจผลงานไตรมาส 3/63 ติดต่อเนื่อง โดยเฉพาะรายได้ CRM-จัดหน้าบุคลากรแตะ 100 ล้านบาท หลังมีมูลค่าสัญญารายปี 267 ล้านบาท ต้นแบ็กคือ 277 ล้านบาท นำเสนองาน 264 ล้านบาท คาดได้งาน 70-80% ต้นรายได้-กำไรสุทธิปี 63 โตไม่ต่ำกว่า 30% (ข่าวหุ้น)

'อาร์ดา'เข้าซื้อหุ้น'อริจิน' ข้อมูลของสำนักงานคณะกรรมการกำกับหลักทรัพย์และตลาดหลักทรัพย์ (ก.ล.ต.) ระบุว่า อาร์ดา จุฬาลงกรณ์มหาวิทยาลัยและผู้ถือหุ้นใหญ่อันดับ 2 ของ บริษัท อริจิน พร็อพเพอร์ตี้ จำกัด (มหาชน) หรือ ORI รายงานซื้อหุ้น ORI รวม 312,000 หุ้น ที่กรอบราคาหุ้นละ 6.30-6.45 บาท คิดเป็นมูลค่ารายการรวมทั้งหมดกว่า 1.99 ล้านบาท (กรุงเทพธุรกิจ)

'สพร.'ผนึก9พันธมิตร นำร่องดิจิทัลไอดีภาครัฐ หวังยกระดับให้บริการเพิ่มความสะดวก ลดต้นทุน ให้กับทุกภาคส่วน
สพร. จับมือ 9 พันธมิตร นำร่องการใช้ "ดิจิทัลไอดีภาครัฐ" หวังยกระดับการให้บริการภาครัฐ ตาม เป้าหมายยุทธศาสตร์ชาติ เพิ่มความสะดวก ลดต้นทุน ให้กับทุกภาคส่วน ด้านสมาคมธนาคารไทย พร้อมหนุนสมาชิกเข้าร่วมโครงการ (กรุงเทพธุรกิจ)

'คปภ.'คุมเข้มประกันจ่ายปันผล บอร์ด คปภ. สั่งประเมินการจ่ายปันผลของธุรกิจประกันภัยอย่างเข้มงวด หวั่นโควิดจุดสภาพคล่องและเงินกองทุนหด ด้านเลขา คปภ. ย้ำธุรกิจประกันยังต้องทดสอบภาวะวิกฤติต่อลูกค้ากระทบหนักจริง เล็งสั่งงดจ่ายเงินปันผล (กรุงเทพธุรกิจ)

PROUD ปี 65 พลิกทำกำไร อวดโปรเจกต์หัวหินยอดพุ่ง PROUD มอผลงานครึ่งหลังปี 2563 เติบโตกว่าครึ่งแรก ชูโครงการอินเตอร์คอนติเนนตัล เรสซิเดนเซส หัวหิน ยอดขายพุ่ง 65% คาดทยอยโอนกรรมสิทธิ์ปี 2565 หนุนผลงานพลิกเทิร์นอะราวด์ แม้มออยู่ระหว่างศึกษาลงทุนซื้อโครงการและที่ดินใหม่เพิ่ม อวดกองทุนต่างแดนเริ่มจับป้อนเงินทุน (ทันหุ้น)

TIP ปรับธุรกิจพร้อมแข่ง เค้กประกันสุขภาพพระอุ ทิพย์ประกันภัย มองธุรกิจต้องปรับตัวรับการเปลี่ยนแปลง ทั้งพฤติกรรมผู้บริโภค และการแข่งขันใหม่ๆ ที่จะเกิดขึ้น โดยเฉพาะประกันสุขภาพที่ภาคธุรกิจประกันวินาศภัย ชับเคียวชิงเค้กอย่างหนักกับภาคธุรกิจประกันชีวิต เผยบริษัทพร้อมเป็นผู้เล่นตัวหลัก ปรับแพลตฟอร์มสู่ออนไลน์ พร้อมลงสนามแข่งขัน (ทันหุ้น)

AKR จ่อคิวประมูลกว่า 2.8 พันล. รุกงานซ่อมบำรุงต้นมารีจิ้นสูง
AKR รุ่นไตรมาส 3/2563 โดดเด่น ตูงานในมือรอรับรู้เป็นรายได้กว่า 1,000 ล้านบาท พร้อมเดินหน้าเข้าร่วมประมูลงานโครงการใหม่ มูลค่ารวมกว่า 2,800 ล้านบาท ด้านงานบริการซ่อมบำรุงรักษาหม้อแปลงไฟฟ้าลูกค้าเรียงคิวเข้าปีหน้าเพียบ ต้นมารีจิ้นสูง (ทันหุ้น)

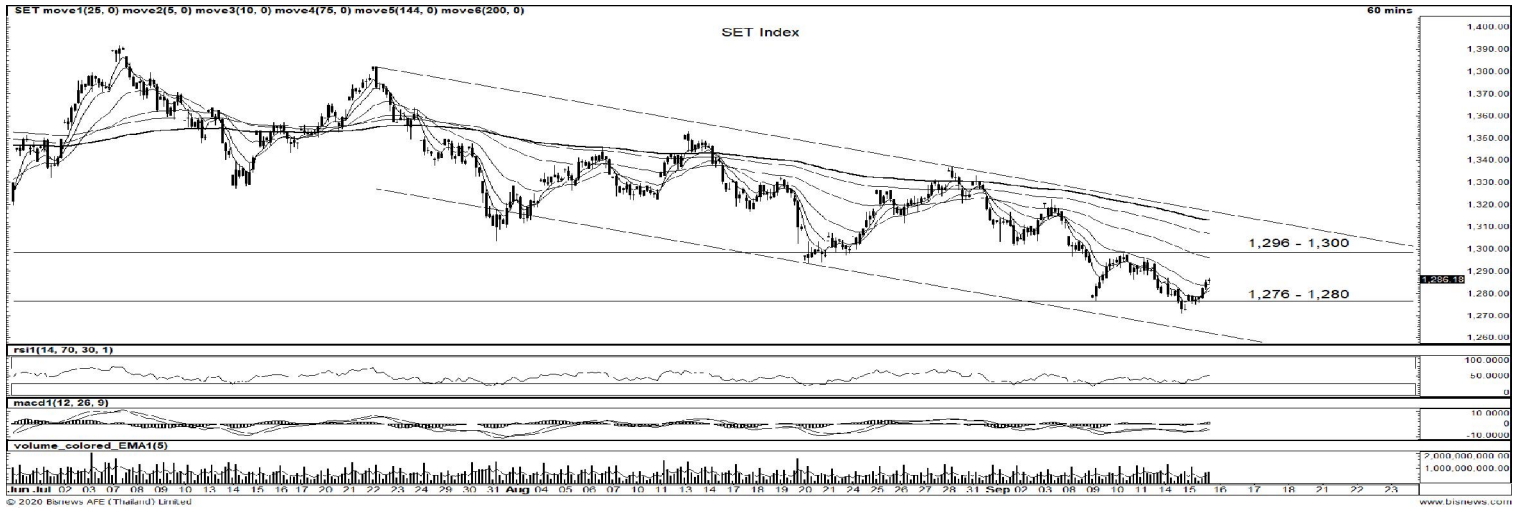
บลจ.กสิกรไทยปันผลเจียด 100 ล. กองทุนอสังหา-โครงสร้างพื้นฐาน บลจ.กสิกรไทย จ่ายปันผล พร้อมเงินลดทุน 3 กองทุนมูลค่าเกือบ 100 ล้านบาท เผย CTARAF, ABPIF, และ KPMPF มีจุดเด่นและข้อได้เปรียบที่ทำให้รับผลกระทบโควิด-19 เล็กน้อยและบางกองทุนก็ไม่มีผลกระทบ (ทันหุ้น)

'ดุสิตธานี' จับมือ 'พันธมิตรชั้นนำ' เปิดตัว 'พักอย่างมั่นใจ' ปลุกท่องเที่ยว "ดุสิตธานี" หนึ่งในผู้ดำเนินธุรกิจโรงแรมและบริษัทพัฒนาอสังหาริมทรัพย์ชั้นนำของไทย จับมือกับพันธมิตรชั้นนำ เปิดตัวแพ็คเกจท่องเที่ยวสุดคุ้ม "พักอย่างมั่นใจ" สำหรับโรงแรมและรีสอร์ทในเครือดุสิตทั่วประเทศ นำเสนอบริการที่เน้นความปลอดภัยสูงสุดและความคุ้มค่า เพื่อให้ลูกค้าได้รับความสบายใจและมั่นใจตลอดการเข้าพักที่ดุสิตธานี (ทันหุ้น)

ซีอาร์ซีลุยขยายฐานธุรกิจ ทุ่ม1.2หมื่นล้าน เทคโอเวอร์'ซีไอแอล'ต่อ ยอดออนไลน์ โบรกฯหนุนหนุนกำไรเพิ่ม10% ด้านราคาหุ้นกอดคอพุ่ง
"เซ็นทรัล รีเทล" ทุ่มงบ 1.21 หมื่นล้าน เทคโอเวอร์ "ซีไอแอล" เจ้าของ "ออฟฟิศเมท-พีทูเอส" หวังต่อยอดธุรกิจ ด้านโบรกเกอร์ ประเมินช่วยรับรู้รายได้เพิ่มราว 1 หมื่นล้าน พร้อมเพิ่มโอกาสเข้าถึงกลุ่มลูกค้าธุรกิจมากขึ้น ซึ่งระยะยาวช่วยเพิ่มความหลากหลายให้ธุรกิจ ทั้งต่อยอดธุรกิจออฟไลน์ไปสู่ออนไลน์ ขณะที่ ราคาหุ้นกอดคอวิ่ง "ซีอาร์ซี" ปิดบวก 6.6% ด้าน "ซีไอแอล" เกือบชนขีดลิ่ง (กรุงเทพธุรกิจ)

'ซีไอเอ็มบี'หวังแชร์ปีนี้30% เล็งออกตราสารอ้างอิง'ธอร์' "ซีไอเอ็มบีไทย" เล็งออก "หุ้นกู้-สัญญาอนุพันธ์-สินเชื่อ" อ้างอิง "ธอร์" หวังขึ้นแท่นผู้นำตลาดเงินได้ปีนี้ ครอบคลุมมาร์เก็ตแชร์เป็น 30% จากปัจจุบันที่ 20-25% ล่าสุดจับมือ 4 แบงก์ ออกสัญญาอนุพันธ์แล้วรวม 8.3 พันล้านบาท (กรุงเทพธุรกิจ)

ข้อมูลในเอกสารฉบับนี้ รวบรวมมาจากแหล่งข้อมูลที่น่าเชื่อถือ อย่างไรก็ดี บริษัทหลักทรัพย์ คิงส์ฟอร์ด จำกัด (มหาชน) ไม่สามารถที่จะยืนยันหรือรับรองความถูกต้องของข้อมูลเหล่านี้ได้ ไม่ว่าประการใด ๆ บทวิเคราะห์ในเอกสารนี้ จัดทำขึ้นโดยอ้างอิงหลักเกณฑ์ทางวิชาการเกี่ยวกับหลักการวิเคราะห์ และมีได้เป็นการชี้แนะ หรือเสนอแนะให้ซื้อหรือขายหลักทรัพย์ใด ๆ การตัดสินใจซื้อหรือขายหลักทรัพย์ใด ๆ ของผู้อ่าน ไม่ว่าจะเกิดจากการอ่านบทความในเอกสารนี้หรือไม่ก็ตาม ล้วนเป็นผลจากการใช้วิจารณญาณของผู้อ่าน โดยไม่มีส่วนเกี่ยวข้องกับคิงส์ฟอร์ด จำกัด (มหาชน) และไม่รับประกัน

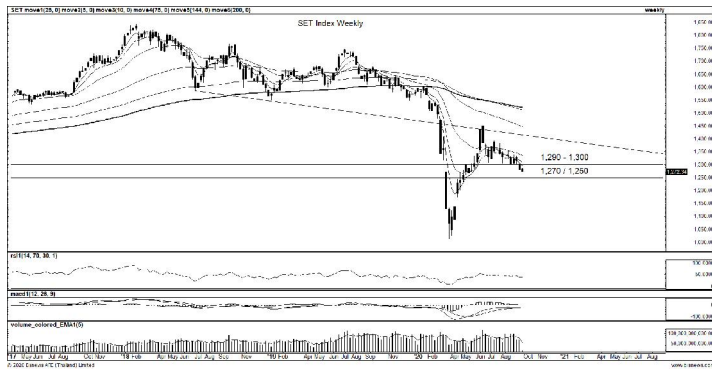


ที่มา: Bisnews, TF 60 Min.

Resistance	1,296 - 1,300
Support	1,276 - 1,280

SET Daily: แนวโน้มทยอยฟื้นตัวในระยะสั้น

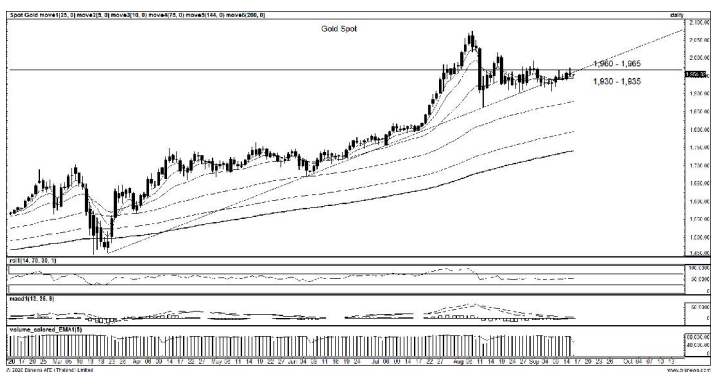
กลยุทธ์การลงทุน แนวโน้มดัชนีพยายามประคองตามด้วยสัญญาณ RSI / MACD ที่เริ่มดีขึ้น วันนี้คาดมีโอกาสดัชนีตัวได้ต่อประเมินแนวต้านถัดไป 1,296-1,300 จุด แนวรับ 1,276-1,280 จุด



ที่มา: Bisnews, TF weekly

SET Weekly: แนวโน้ม Sideways Down

กลยุทธ์การลงทุน ระยะกลางดัชนี Sideways Down ลงมาหลุดแนวรับ 1,300 จุด หากกลับมาขึ้นไม่ได้ยังไม่ต้องรีบกลับมาเพิ่มพอร์ต กรอบแนวต้านรายสัปดาห์อยู่ที่ 1,290-1,300 จุด โดยมีแนวรับบริเวณ 1,270 จุด หากหลุดมีโอกาสลงสู่แนวรับถัดไปแถว 1,250 จุด



ที่มา: Bisnews, TF daily

Gold Spot: แก่งออกข้างแก๊งกำไรตามกรอบ

กลยุทธ์การลงทุน แท่งเทียนแก่ง Sideways ในกรอบรอยเล็กลงทาง ระยะสั้นดูแนวต้าน 1,960-1,965 USD/Oz ผ่านได้ถือต่อประเมินแนวต้านถัดไป 1,900-2,000 USD/Oz แนวรับ 1,930-1,930 USD/Oz แต่ถ้าพลิกหลุด 1,900 USD/Oz ค่อยกลับมาเล่นทางฝั่ง Short

Resistance	1,960 - 1,965
Support	1,930 - 1,935

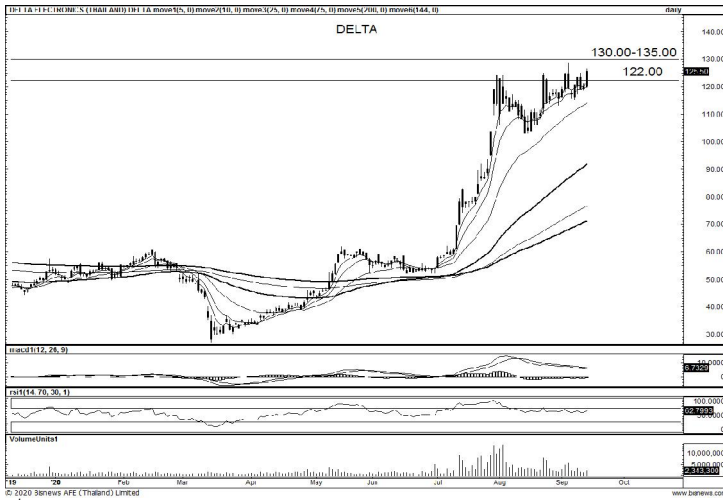
Technical Analyst

Apichai Raomanachai No. 002939

Asst. Technical Analyst

Nopporn Chaykaew No. 043964

ข้อมูลในเอกสารฉบับนี้ รวบรวมมาจากแหล่งข้อมูลที่น่าเชื่อถือ อย่างไรก็ดี บริษัทหลักทรัพย์ คิงส์ฟอร์ด จำกัด (มหาชน) ไม่สามารถที่จะยืนยันหรือรับรองความถูกต้องของข้อมูลเหล่านี้ได้ ไม่ว่าประการใด ๆ บทวิเคราะห์ในเอกสารนี้ จัดทำขึ้นโดยอ้างอิงหลักการทางวิชาการเกี่ยวกับหลักการวิเคราะห์ และมีได้เป็นการชี้แนะ หรือเสนอแนะให้ซื้อหรือขายหลักทรัพย์ใด ๆ การตัดสินใจซื้อหรือขายหลักทรัพย์ใด ๆ ของผู้อ่าน ไม่ว่าจะเกิดจากการอ่านบทความในเอกสารนี้หรือไม่ก็ตาม ล้วนเป็นผลจากการใช้วิจารณญาณของผู้อ่าน โดยไม่มีส่วนเกี่ยวข้องกับหรือพันธะผูกพันใด ๆ กับ บริษัทหลักทรัพย์ คิงส์ฟอร์ด จำกัด (มหาชน) ไม่มีการเฝ้า



ที่มา ; BISNEWS

DELTA

Resistance 130.0-135.0

Support 122.0

แนะนำซื้อเก็งกำไร แท่งเทียนติดตัวขึ้นมาจากแนวพักเหนือเส้นค่าเฉลี่ยระยะสั้น มาพร้อมปริมาณการซื้อขายเพิ่มขึ้น สัญญาณ RSI / MACD แรงตัวในทางบวกสนับสนุน เป้าหมายแนวต้าน 130.00 บาท ผ่านได้มีแนวต้านถัดไป 135.00 บาท วางแนวรับ 122.00 บาท Stop Loss 120.00 บาท



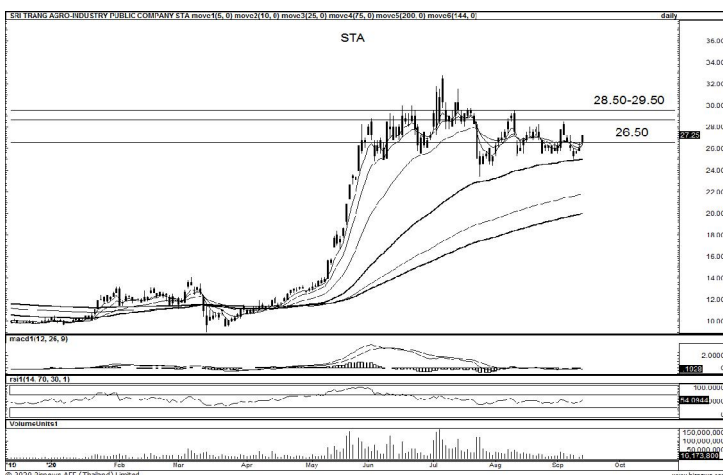
ที่มา ; BISNEWS

MINT

Resistance 24.30-24.60

Support 22.00

แนะนำซื้อเก็งกำไร แท่งเทียนแกว่งขึ้นสลับพักตัว ล่าสุดติดขึ้นจากแนวพัก พร้อม Vol.เข้าสนับสนุนแบบมีลุ้นปรับตัวขึ้นต่อ ประเมินแนวต้าน 24.30-24.60 บาท แนวรับ 22.00 บาท Stop Loss 21.50 บาท



ที่มา ; BISNEWS

STA

Resistance 28.50-29.50

Support 26.50

แนะนำซื้อเก็งกำไร แท่งเทียนพยายามประคองตัว Sideways พร้อมเห็นปริมาณการซื้อขายเข้าสะสม ลุ้นเห็นราคายกตัวในกรอบโดยมีแนวต้าน 28.50-29.50 บาท ส่วนแนวรับ 26.50 บาท และวางจุด Stop Loss ที่ 26.00 บาท

Technical Analyst

Apichai Raomanachai No. 002939

Asst. Technical Analyst

Nopporn Chaykaew No. 043964

SET50 Index Futures



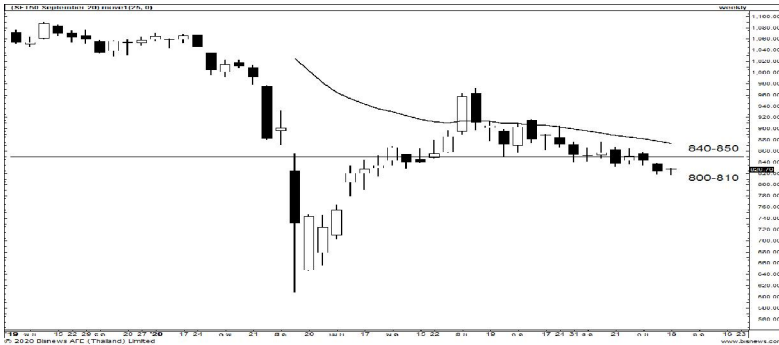
KINGSFORD



ที่มา: Kingsford Research

ภาพการลงทุนระยะสั้น

ดำเนินการฟื้นตัวต่อโดยซัพพอร์ตของ S50U20 ไว้ที่บริเวณ 818-824 จุด เราแนะนำให้เก็งกำไรทางฝั่ง Long โดยวางแนวต้านไว้ที่บริเวณ 830-835 จุด (น่าจะยังผ่านแนวต้านไปไม่ได้) และมีโอกาสที่จะ Sideway สร้างฐานต่ออย่างไรก็ตามถ้า S50U20 หลุดแนวรับที่ 818 จุด (Low ของวานนี้) ทิศทางจะกลับสู่ขาลงต่อ ในกรณีนั้นเราแนะนำให้ Follow Short



ที่มา: Kingsford Research

ภาพการลงทุนรายสัปดาห์

ถือสถานะ Short ไว้ 2/3 ของพอร์ตและ Wait & See แต่ถ้า S50U20 ฟื้นตัวตัวเหนือแนวต้านบริเวณ 840 จุด พิจารณาปิดสถานะ Short ไปก่อน 1/3 เหลือถือ Short เพียง 1/3 ของพอร์ต

Market Overview

นักลงทุนต่างชาติ Long สุทธิ 12,361 สัญญา และส่วนสะสมประจำเดือนกันยายนมียอด Long 7,014 สัญญา ส่งผลให้ยอด Long สะสมทั้งปี 63 อยู่ที่ 114,740 สัญญา ภาพการลงทุนตลาดหุ้นสหรัฐวานนี้ได้แรงหนุนจากหุ้นกลุ่มเทคโนโลยี หลัง Oracle เป็นผู้ชนะข้อพิพาท TikTok ในสหรัฐอยู่ระหว่างรออนุมัติจากคณะทำงานของประธานาธิบดีทรัมป์ ช่วยลดความเสี่ยง Tech War ระหว่างสหรัฐ - จีน นักลงทุนยังรอดผลการประชุมเฟดช่วงค่ำวันนี้ จะเผยแพร่ละเอียดของนโยบายการเงินเพื่อเฉลี่ย , แนวโน้มดอกเบี้ยสหรัฐ (Dot Plot) สำหรับดัชนีหุ้นไทยวานนี้ปิด +1.09 % ต่างชาติซื้อ 307 ลบ. สถาบันซื้อ 355 ลบ. พอร์ตโบรกเกอร์ซื้อ 136 ลบ. ได้แรงหนุนจากหุ้นกลุ่มท่องเที่ยว AOT, MINT รับข่าวรัฐบาลอนุมัติหลักการเปิดรับนักท่องเที่ยวประเภทพิเศษ แบบลองสแตย์ เริ่ม ต.ค. นี้ ตั้งเป้าสัปดาห์ละ 100 - 300 คน หรือไม่เกินเดือนละ 1,200 คน คาดจะสร้างรายได้ 1,200 ลบ./เดือน และรัฐบาลอาจพิจารณาวันหยุดยาวเพิ่มใน พ.ย. นี้ เพื่อการกระตุ้นการท่องเที่ยวในประเทศ ภาพรวมภาคดัชนี SET ทรงตัวระหว่างรอประเมินการประชุมในวันที่ 19 ก.ย. และรอดผลการทดลองวัดดัชนีภาคจะตีหน้าใน 1 - 2 เดือนนี้

	Close	Change	Volume	OI
SET50	827.38	9.0	752,934	
S50U20	827.00	8.7	173,174	348,423
S50V20	825.70	8.7	71	92
S50X20	822.00	7.9	4	9
S50Z20	823.90	8.5	32,302	50,756
S50H21	820.40	8.3	2,351	8,736
S50M21	816.40	8.1	1,415	3,686

Source: BISNEWS

	Last	Support	Resistance
SET50	827.38	820	832-837
S50U20	827.00	818-824	830-835
S50Z20	823.90	815	828-833

Source: Kingsford Securities

	Volume by Investors (Million Bath)	SET (Million Bath)	Index Futures (Contracts)
Foreign		307	12,361
Local Institutions		356	-1,940
Local Investor		-799	-10,421

Apichai Raomanachai

No. 002939

Piyatat Pasommanatsakul

Asst. Derivatives Analyst

ข้อมูลในเอกสารฉบับนี้ รวบรวมมาจากแหล่งข้อมูลที่น่าเชื่อถือ อย่างไรก็ตาม บริษัทหลักทรัพย์ คิงส์ฟอร์ด จำกัด (มหาชน) ไม่สามารถที่จะยืนยันหรือรับรองความถูกต้องของข้อมูลเหล่านี้ได้ ไม่ว่าประการใด ๆ บทวิเคราะห์ในเอกสารนี้ จัดทำขึ้นโดยอ้างอิงหลักเกณฑ์ทางวิชาการเกี่ยวกับหลักการวิเคราะห์ และมีได้เป็นการชี้แนะ หรือเสนอแนะให้ซื้อหรือขายหลักทรัพย์ใด ๆ การตัดสินใจซื้อหรือขายหลักทรัพย์ใด ๆ ของผู้อ่าน ไม่ว่าจะเกิดจากการอ่านบทความในเอกสารนี้หรือไม่ก็ตาม ล้วนเป็นผลจากการใช้วิจารณญาณของผู้อ่าน โดยไม่มีส่วนเกี่ยวข้องกับหรือผูกพันใด ๆ กับ บริษัทหลักทรัพย์ คิงส์ฟอร์ด จำกัด (มหาชน) ไม่ว่ากรณีใด

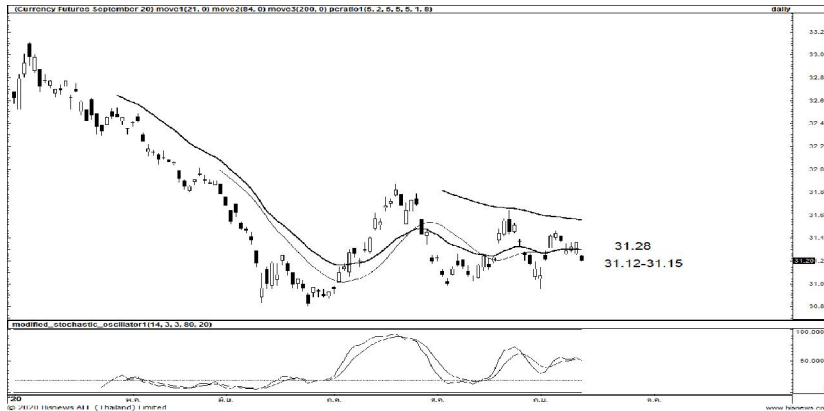
SET50 Index Futures



KINGSFORD

Series	Close	Chg	Vol. Contracts	OI	OI Chg	Theoretical	Basis	Premium Discount
S50U20	827.00	8.7	173,174	348,423	1,916	825.42	-0.38	1.58
S50V20	825.70	8.7	71	92	17	824.11	-1.68	1.59
S50X20	822.00	7.9	4	9	0	822.66	-5.38	-0.66
S50Z20	823.90	8.5	32,302	50,756	7,104	822.66	-3.48	1.24
S50H21	820.40	8.3	2,351	8,736	448	818.54	-6.98	1.86
S50M21	816.40	8.1	1,415	3,686	16	814.45	-10.98	1.95

Currency Futures



ที่มา: Kingsford Research

	Last	Change	Volume	OI
RTXUSTB	31.20	-0.08	12	
USDU20	31.20	-0.16	4,889	17,753
USDV20	31.24	-0.07	17	221
USDX20	31.32	0.04		
USDZ20	31.21	-0.14	6,118	23,350

Source: BISNEWS

ภาพการลงทุนระยะสั้น

ค่าเงินบาทกลับมาอยู่ในทิศทางที่แข็งค่าเมื่อเทียบกับ US ในระยะสั้น ดังนั้น สำหรับ USDU20 เราวางแนวรับไว้ที่บริเวณ 31.12-31.15 แนะนำให้ Trading Long ในกรอบแนวต้านที่ 31.28 แต่ถ้า USDU20 หลุดแนวรับที่ 31.12 เราแนะนำให้กลับด้านมาเก็งกำไรทางฝั่ง Short แทน

	Last	Support	Resistance
RTXUSTB	31.20	31.15	31.25-31.28
USDU20	31.20	31.12-31.15	31.28
USDZ20	31.21	31.15	31.30

Source: Kingsford Securities

ข้อมูลในเอกสารฉบับนี้ รวบรวมมาจากแหล่งข้อมูลที่น่าเชื่อถือ อย่างไรก็ตาม บริษัทหลักทรัพย์ คิงส์ฟอร์ด จำกัด (มหาชน) ไม่สามารถที่จะยืนยันหรือรับรองความถูกต้องของข้อมูลเหล่านี้ได้ ไม่ว่าประการใด ๆ บทวิเคราะห์ในเอกสารนี้ จัดทำขึ้นโดยอ้างอิงหลักเกณฑ์ทางวิชาการเกี่ยวกับหลักการวิเคราะห์ และมีได้เป็นการชี้แนะ หรือเสนอแนะให้ซื้อหรือขายหลักทรัพย์ใด ๆ การตัดสินใจซื้อหรือขายหลักทรัพย์ใด ๆ ของผู้อ่าน ไม่ว่าจะเกิดจากการอ่านบทความในเอกสารนี้หรือไม่ก็ตาม ล้วนเป็นผลจากการใช้วิจารณญาณของผู้อ่าน โดยไม่มีส่วนเกี่ยวข้องกับบริษัทฯ ใด ๆ บริษัทหลักทรัพย์ คิงส์ฟอร์ด จำกัด (มหาชน) ไม่ว่ากรณีใด



Block Trade Signal

Top 30 Open Interest VS %Price Change in 30 Day

STOCK	OI	%Price Chg in 30 Day
BLAND	247,531	-0.98%
SUPER	127,806	0.00%
TMB	84,417	-9.00%
RS	65,356	2.75%
BTS	42,508	-4.72%
JAS	40,908	-17.79%
SIRI	37,378	-6.76%
WHA	31,545	-11.38%
IRPC	29,280	-13.49%
KTC	28,405	7.56%
TRUE	27,642	-2.41%
TKN	26,631	4.00%
PRM	25,635	4.62%
VNG	17,534	-5.71%
VGI	17,155	-1.52%
QH	17,078	-1.77%
KTB	15,910	-5.05%
BEM	15,445	-1.63%
PTT	15,228	-6.62%
AAV	15,165	-1.02%
CBG	14,675	-12.99%
S	13,000	-12.90%
LPN	12,730	-14.07%
ICHI	12,361	32.57%
MINT	12,258	14.43%
CPF	11,791	-9.09%
BEC	11,599	10.76%
GUNKUL	11,381	-13.08%
CPALL	10,524	-4.94%
SAMART	8,787	-2.80%
SPRC	8,574	-8.21%

ที่มา: Kingsford Research

Daily Top OI Change Daily VS Top 5 Day OI Change

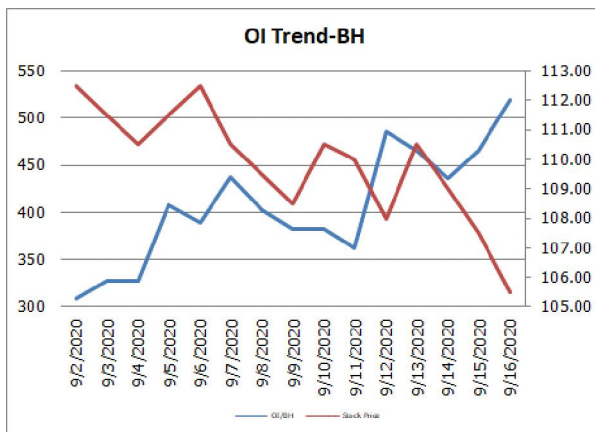
STOCK	OI	%Daily Top OI Change	STOCK	OI	%5 Day Top OI Change
TVO	438	107.58%	SGP	544	2620.00%
ROBINS	279	75.47%	TKN	26,631	176.97%
GFPT	1,011	66.56%	TASCO	3,612	63.36%
THANI	2,490	26.40%	PTTEP	1,742	45.17%
CPF	11,791	25.25%	GFPT	1,011	43.00%
MINT	12,258	24.42%	ORI	5,059	42.15%
BJC	668	19.07%	TTCL	7,601	36.27%
COM7	5,971	17.82%	CPF	11,791	34.85%
BCH	3,831	15.01%	BJC	668	33.07%
CENTEL	2,069	14.63%	BEC	11,599	30.66%
HMPRO	2,342	14.52%	CHG	2,201	29.55%
ESSO	4,556	12.27%	AEONTS	434	28.02%
KCE	5,539	12.06%	ICHI	12,361	16.91%
BH	519	11.61%	GUNKUL	11,381	15.87%
IRPC	29,280	11.24%	KCE	5,539	15.52%

ที่มา: Kingsford Research

STOCK	OI	%Daily Top OI Change	STOCK	OI	%5 Day Top OI Change
GLOBAL	4,686	-24.05%	SPALI	54	-84.79%
AMATA	732	-22.13%	THANI	2,490	-49.54%
ERW	4,752	-21.62%	CPN	924	-41.63%
PTG	3,920	-16.88%	GLOBAL	4,686	-37.27%
HANA	1,687	-13.13%	TU	5,273	-36.93%
PTTEP	1,742	-10.80%	HANA	1,687	-32.55%
TASCO	3,612	-9.11%	RATCH	1,024	-26.22%
PRM	25,635	-8.63%	HMPRO	2,342	-25.67%
TU	5,273	-8.22%	KTB	15,910	-25.40%
SAWAD	3,320	-5.52%	AMATA	732	-24.07%
SUPER	127,806	-5.22%	ERW	4,752	-22.19%
KBANK	4,360	-4.28%	VGI	17,155	-21.78%
BEM	15,445	-3.14%	PLANB	4,108	-19.58%
KTB	15,910	-3.12%	MINT	12,258	-17.39%
AOT	6,289	-2.87%	PTG	3,920	-17.26%
SCC	711	-2.47%	BLA	55	-12.70%

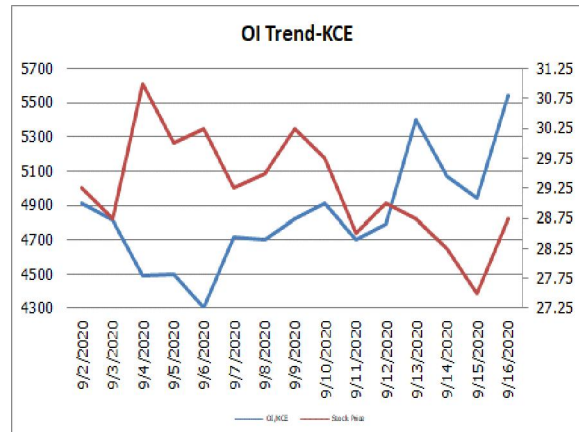
ที่มา: Kingsford Research

ทิศทาง OI/ราคาดัชนีที่น่าจับตามอง



BH-สถานะ Short กำลังได้เปรียบ แนะนำ Short on strength

Resistance 107 บาท, Support 102-104 บาท Stop Loss 107.50 บาท



KCE-สถานะ Long กำลังได้เปรียบ

Resistance 29.50-31.00 บาท, Support 28.25 บาท Stop Loss 27.75 บาท

ข้อมูลในเอกสารฉบับนี้ รวบรวมมาจากแหล่งข้อมูลที่น่าเชื่อถือ อย่างไรก็ตาม บริษัทหลักทรัพย์ คิงส์ฟอร์ด จำกัด (มหาชน) ไม่สามารถที่จะยืนยันหรือรับรองความถูกต้องของข้อมูลเหล่านี้ได้ ไม่ว่าประการใด ๆ บทวิเคราะห์ในเอกสารนี้ จัดทำขึ้นโดยอ้างอิงถึงหลักเกณฑ์ทางวิชาการเกี่ยวกับหลักการวิเคราะห์ และมีได้เป็นการชี้แนะ หรือเสนอแนะให้ซื้อหรือขายหลักทรัพย์ใด ๆ การตัดสินใจซื้อหรือขายหลักทรัพย์ใด ๆ ของผู้อ่าน ไม่ว่าจะเกิดจากการอ่านบทความในเอกสารนี้หรือไม่ก็ตาม ล้วนเป็นผลจากการใช้วิจารณญาณของผู้อ่าน โดยไม่มีส่วนเกี่ยวข้องกับหรือพันธะผูกพันใด ๆ กับ บริษัทหลักทรัพย์ คิงส์ฟอร์ด จำกัด (มหาชน) ไม่ว่ากรณีใด

Short Sales



KINGSFORD

มูลค่าการขายชอร์ต ณ วันที่ 15 กันยายน 2563

หลักทรัพย์	ปริมาณหุ้นที่ขายชอร์ต (หุ้น)	มูลค่าการขายชอร์ต (บาท)	%เทียบมูลค่าซื้อขายตลาดรวม
AAV	84,500	161,607.00	0.12%
ADVANC-R	100	18,150.00	0.00%
AOT	1,515,900	89,926,725.00	3.05%
ASIAN	21,000	243,600.00	0.03%
AU	5,000	48,250.00	0.13%
AWC	50,000	195,000.00	0.55%
BAM	10,000	215,000.00	0.09%
BANPU	3,100	17,050.00	0.05%
BBL	47,900	4,952,650.00	1.38%
BCH	510,000	7,093,000.00	3.68%
BDMS	539,500	11,023,540.00	2.18%
BEC	254,000	1,224,474.00	2.67%
BH	164,500	17,441,500.00	6.48%
BPP	25,000	341,500.00	1.47%
CBG	271,500	29,978,500.00	3.11%
CENTEL	19,500	464,000.00	0.24%
CK	10,200	185,940.00	0.23%
CKP	930,000	5,143,500.00	4.04%
COM7	465,300	18,612,500.00	5.98%
CPALL	352,500	22,003,375.00	2.56%
CPF	341,300	10,419,975.00	0.57%
CPF-R	574,600	17,593,950.00	0.95%
CPN	168,800	7,427,200.00	2.10%
CRC	426,000	11,971,500.00	1.54%
DELTA	61,400	7,543,100.00	2.62%
DELTA-R	500	60,500.00	0.02%
EA	30,900	1,282,350.00	0.82%
EGCO	22,000	4,397,000.00	1.18%
ERW	182,600	580,668.00	0.56%
ESSO	57,600	354,240.00	0.48%
GLOBAL	119,600	2,266,230.00	1.43%
GUNKUL	4,200	9,520.00	0.01%
HANA	112,800	4,731,025.00	1.48%
HANA-R	2,000	82,000.00	0.03%
HMPRO	1,256,000	17,871,530.00	2.90%
ICHI	55,600	629,390.00	0.28%
INTUCH	26,000	1,423,500.00	0.50%
IRPC	2,711,700	5,857,272.00	7.39%
ITD	360,000	360,000.00	7.58%
IVL	145,800	3,390,060.00	1.20%
JAS	50,000	134,000.00	0.34%
JMART	488,000	7,379,950.00	0.64%
JMT	110,000	3,487,500.00	0.53%
KBANK	4,800	388,800.00	0.05%
KBANK-R	264,900	21,485,750.00	3.01%
KCE	602,800	17,279,000.00	4.85%
KTB	101,200	951,280.00	1.09%
KTC	13,400	425,450.00	0.31%
LH	243,000	1,761,750.00	3.29%
MAJOR	303,100	4,956,900.00	8.55%
MFEC	200,000	956,000.00	21.22%
MINT	2,075,900	46,795,610.00	2.17%
MINT-R	14,100	308,790.00	0.01%
MTC	11,300	550,450.00	0.35%

ข้อมูลในเอกสารฉบับนี้ รวบรวมมาจากแหล่งข้อมูลที่น่าเชื่อถือ อย่างไรก็ตาม บริษัทหลักทรัพย์ คิงส์ฟอร์ด จำกัด (มหาชน) ไม่สามารถที่จะยืนยันหรือรับรองความถูกต้องของข้อมูลเหล่านี้ได้ ไม่ว่าประการใด ๆ บทวิเคราะห์ในเอกสารนี้ จัดทำขึ้นโดยอ้างอิงหลักเกณฑ์ทางวิชาการเกี่ยวกับหลักการวิเคราะห์ และมีได้เป็นการชี้แนะ หรือเสนอแนะให้ซื้อหรือขายหลักทรัพย์ใด ๆ การตัดสินใจซื้อหรือขายหลักทรัพย์ใด ๆ ของผู้อ่าน ไม่ว่าจะเกิดจากการอ่านบทความในเอกสารนี้หรือไม่ก็ตาม ล้วนเป็นผลจากการใช้วิจารณญาณของผู้อ่าน โดยไม่มีส่วนเกี่ยวข้องกับหรือผูกพันใด ๆ กับ บริษัทหลักทรัพย์ คิงส์ฟอร์ด จำกัด (มหาชน) ไม่ว่ากรณีใด

Short Sales



KINGSFORD

มูลค่าการขายชอร์ต ณ วันที่ 15 กันยายน 2563

หลักทรัพย์	ปริมาณหุ้นที่ขายชอร์ต (หุ้น)	มูลค่าการขายชอร์ต (บาท)	%เทียบมูลค่าซื้อขายตลาดรวม
ORI	157,300	980,990.00	1.20%
OSP	1,600	58,800.00	0.01%
PLANB	5,500	30,125.00	0.10%
PRM	915,500	8,129,525.00	2.80%
PTG	156,500	2,724,700.00	0.99%
PTT	244,200	8,503,050.00	0.54%
PTTEP	468,100	39,439,600.00	2.80%
PTTEP-R	600,000	50,525,000.00	3.59%
PTTGC	76,200	3,273,750.00	0.68%
PTTGC-R	464,100	19,940,275.00	4.12%
QH	4,400	9,856.00	0.08%
SAT	10,000	135,000.00	0.13%
SCB	80,000	5,575,000.00	1.50%
SCB-R	25,000	1,737,500.00	0.47%
SGP	200	1,750.00	0.02%
SPCG	18,000	316,800.00	5.09%
STA	183,200	4,904,800.00	1.13%
STEC	232,900	2,772,810.00	3.03%
SUPER	11,559,900	9,932,608.00	1.46%
THANI	500,000	1,992,000.00	1.80%
TIPCO	3,182,100	18,022,115.00	11.85%
TISCO	21,900	1,401,500.00	0.47%
TOP	31,900	1,212,200.00	0.64%
TRUE	24,000	77,760.00	0.13%
TU	86,900	1,233,880.00	0.50%
TVO	200,000	6,050,000.00	1.64%
WHA	3,209,000	9,406,370.00	7.41%
ZEN	30,000	265,500.00	10.44%

หมายเหตุ - ไม่รวมรายการขายชอร์ตของสมาชิกที่เป็นผู้ร่วมค้ำหน่วยลงทุนหรือผู้ดูแลสภาพคล่องของหน่วยลงทุนของกองทุนรวมอีทีเอฟเพื่อบัญชีบริษัทประเภทเพื่อทำกำไรจากส่วนต่างของราคาหรือเพื่อดูแลสภาพคล่อง แล้วแต่กรณี

ข้อมูลในเอกสารฉบับนี้ รวบรวมมาจากแหล่งข้อมูลที่น่าเชื่อถือ อย่างไรก็ตาม บริษัทหลักทรัพย์ คิงส์ฟอร์ด จำกัด (มหาชน) ไม่สามารถที่จะยืนยันหรือรับรองความถูกต้องของข้อมูลเหล่านี้ได้ ไม่ว่าประการใด ๆ บทวิเคราะห์ในเอกสารนี้ จัดทำขึ้นโดยอ้างอิงถึงหลักเกณฑ์ทางวิชาการเกี่ยวกับหลักการวิเคราะห์ และมีได้เป็นการชี้แนะ หรือเสนอแนะให้ซื้อหรือขายหลักทรัพย์ใด ๆ การตัดสินใจซื้อหรือขายหลักทรัพย์ใด ๆ ของผู้อ่าน ไม่ว่าจะเกิดจากการอ่านบทความในเอกสารนี้หรือไม่ก็ตาม ล้วนเป็นผลจากการใช้วิจารณญาณของผู้อ่าน โดยไม่มีส่วนเกี่ยวข้องกับหรือผูกพันใด ๆ กับ บริษัทหลักทรัพย์ คิงส์ฟอร์ด จำกัด (มหาชน) ไม่ว่ากรณีใด

Stock Calendar



KINGSFORD

รายงานการเปลี่ยนแปลงการถือหลักทรัพย์ของผู้บริหาร (แบบ 59-2) ประจำวันที่ 15 กันยายน 2563

ชื่อผู้บริหาร	ประเภทหลักทรัพย์	วันที่ได้มา / จำนวน	จำนวน	ราคา	วิธีการได้มา / จำนวน	
CCET	นาย ชีอ หยง เส็น	หุ้นสามัญ	15/09/2563	9,000	7.70	ขาย
SYNTEC	นาย จิรโมท พหุสุตร	หุ้นสามัญ	15/09/2563	1,004,500	1.43	ซื้อ
AIMIRT	นาย อมร จุฬาลักษณ์านุกุล	หน่วยทรัสต์	14/09/2563	20,000	13.60	ขาย
TNITY	นาย ภควัต โกวิทวัฒนพงศ์	ใบสำคัญแสดงสิทธิที่จะซื้อหุ้น	15/09/2563	150,000	0.12	ขาย
TFG	นาย วินัย เตียวสมบูรณ์กิจ	หุ้นสามัญ	10/09/2563	2,707,600	4.37	ซื้อ
TFG	นาย วินัย เตียวสมบูรณ์กิจ	หุ้นสามัญ	14/09/2563	1,000,000	4.24	ซื้อ
TSR	นาย สยาม อุฬารวงศ์	หุ้นสามัญ	15/09/2563	50,000	3.10	ขาย
TSR	นาย สยาม อุฬารวงศ์	หุ้นสามัญ	15/09/2563	25,000	3.08	ขาย
TSR	นาย สยาม อุฬารวงศ์	หุ้นสามัญ	15/09/2563	25,000	3.06	ขาย
TSR	นาย สยาม อุฬารวงศ์	หุ้นสามัญ	15/09/2563	50,000	3.04	ขาย
TSR	นาย สยาม อุฬารวงศ์	หุ้นสามัญ	15/09/2563	50,000	3.02	ขาย
TSR	นาย สยาม อุฬารวงศ์	หุ้นสามัญ	15/09/2563	50,000	3.00	ขาย
TSR	นาย สยาม อุฬารวงศ์	หุ้นสามัญ	15/09/2563	40,000	2.98	ขาย
BM	นาย ชีรวัด อมรธาตรี	หุ้นสามัญ	14/09/2563	3,000	2.16	ซื้อ
BOL	นางสาว มานิดา ชินเมอร์แมน	หุ้นสามัญ	10/09/2563	175,000	5.10	ขาย
BCPG	นาย บัณฑิต สะเพียรชัย	หุ้นสามัญ	15/09/2563	200,000	12.10	ซื้อ
TNNC	นาง ประวรา เอกพรพานิช	หุ้นสามัญ	11/09/2563	50,000	10.80	ซื้อ
PSH	นาย ทองมา วิจิตรพงศ์พันธ์	หุ้นสามัญ	11/09/2563	437,100	11.29	ซื้อ
PSH	นาย ทองมา วิจิตรพงศ์พันธ์	หุ้นสามัญ	14/09/2563	339,500	11.30	ซื้อ
PLANET	นาย วิชัย เล่าห์มาศวนิช	หุ้นสามัญ	15/09/2563	20,000	1.23	ขาย
PLANET	นาย วิชัย เล่าห์มาศวนิช	หุ้นสามัญ	15/09/2563	30,000	1.27	ขาย
UTP	นาย มงคล มังกรกนก	หุ้นสามัญ	14/09/2563	50,000	13.80	ซื้อ
RJH	นาย จรุณศักดิ์ ศรีโภชนสมบูรณ์	หุ้นสามัญ	15/09/2563	20,000	22.50	ขาย
RJH	นาย วชิระ วุฒิกุลประพันธ์	หุ้นสามัญ	15/09/2563	10,000	22.60	ขาย
IMH	นาย สิทธิวัฒน์ กำกั้ววงษ์	หุ้นสามัญ	14/09/2563	224,500	2.19	ซื้อ
KUN	นาย ไพศาล คังขวณิช	หุ้นสามัญ	15/09/2563	10,000	0.90	ซื้อ
SSP	นางสาว ธัณฐภรณ์ ไกรพิสิทธิ์กุล	หุ้นสามัญ	14/09/2563	5,500	7.10	ซื้อ
SSP	นาย วรุตม์ ธรรมาวรานคุปต์	หุ้นสามัญ	14/09/2563	20,000	7.20	ซื้อ
ORI	นาง อารดา จรุญเอก	หุ้นสามัญ	14/09/2563	41,000	6.05	ซื้อ
ORI	นาง อารดา จรุญเอก	หุ้นสามัญ	14/09/2563	82,000	6.10	ซื้อ
ECF	นาย อารักษ์ สุขสวัสดิ์	หุ้นสามัญ	14/09/2563	20,000	1.25	ซื้อ
EP	นาย ยุทธ ชินสุภัคกุล	หุ้นสามัญ	14/09/2563	152,500	3.64	ซื้อ
ABM	นาย พนม ครอบสภาพร	หุ้นสามัญ	15/09/2563	12,397,328	0.80	ซื้อ
AS	นาย เฉลิมพงษ์ จิตต์ขันติวงศ์	หุ้นสามัญ	10/09/2563	50,000	4.68	ขาย
AS	นาย เฉลิมพงษ์ จิตต์ขันติวงศ์	หุ้นสามัญ	14/09/2563	20,000	4.80	ขาย
AS	นาย เฉลิมพงษ์ จิตต์ขันติวงศ์	หุ้นสามัญ	15/09/2563	20,000	5.20	ขาย
AS	นาย เตียว ลิม ดัน	หุ้นสามัญ	14/09/2563	3,000,000	4.46	ขาย
OSP	นางสาว สุทิพา ปัญญามหาทรัพย์	หุ้นสามัญ	14/09/2563	14,000	37.25	ซื้อ
OSP	นาย สรินทร์ โอสถานเคราะห์	หุ้นสามัญ	09/09/2563	1,300,000	38.65	ซื้อ

Stock Calendar



KINGSFORD

แบบรายงานการได้มาหรือจำหน่ายหลักทรัพย์ของกิจการ (แบบ 246-2) ประจำวันที่ 14 กันยายน 2563

หลักทรัพย์	ชื่อผู้ได้มา/จำหน่าย	วิธีการ	ประเภท หลักทรัพย์	ก่อน% ได้มา/ จำหน่าย	% ได้มา/ จำหน่าย	%หลังได้มา/ จำหน่าย	วันที่ได้มา
GBX	นาย ธนพิศาล คูหาเปรมกิจ	ได้มา	หุ้น	8.8673	2.0353	10.9027	14/09/2563

Stock Calendar



KINGSFORD

September 2020

Monday	Tuesday	Wednesday	Thursday	Friday
7	8	9	10	11
<p>หยุดชดเชยสงกรานต์</p> <p>XD UBIS (0.15 บาท) NSI (4.50 บาท) HMPRO (0.10 บาท) SSPF (0.4715 บาท)</p> <p>New Shares RP 9,561,858 Shares</p> <p>NEWLISTED SCM 600,000,000 Units CPF13P2012A 60 m Units ADVA13P2012A 60 m Units HMPR13C2012A 120 m Units KTB13C2012A 120 m Units CBG13C2012A 120 m Units VGI19C2012C 120 m Units KBAN19C2012B 120 m Units TU19C2012A 120 m Units ADVA19C2012A 120 m Units S5024C2012D 30 m Units GULF24C2101A 50 m Units EA24C2101A 50 m Units S5041P2012C 100 m Units S5041C2012C100 m Units PTT41C2101A 100 m Units IRPC41C2101A 60 m Units BGRI41C2101A 100 m Units ADVA41P2101A 60 m Units</p>	<p>XD TPIPL (0.03 บาท) MNRF (0.04 บาท) MNIT2 (0.065 บาท) M-STOR (0.09 บาท) M-II (0.15 บาท) HPF (0.091 บาท)</p> <p>NEWLISTED ADVA13C2012A 120 m Units S5013C2012A 50 m Units WHA01P2101A 50 m Units VGI01C2012A 100 m Units TU01P2101A 70 m Units THAN01C2012B 60 m Units RATC01C2101A 100 m Units PTG01P2012A 60 m Units LH01C2101A 100 m Units KBAN01C2012B 100 m Units IVL01P2012A 80 m Units IRPC01C2101A 100 m Units INTU01C2101A 100 m Units ESSO01P2012A 50 m Units EGCO01C2101A 100 m Units CRC01P2101A 100 m Units CPF01P2012A 100 m Units CKP01P2101A 60 m Units BJC01P2101A 50 m Units BJC01C2101A 100 m Units MTC09C2012A 120 m Units IVL19C2012A 120 m Units ESSO19C2012A 120 m Units CRC19C2012A 120 m Units CPF19C2012A 120 m Units AMAT19C2012A 120 m Units</p>	<p>XD SUSCO (0.02 บาท) BPP (0.30 บาท) BANPU (0.15 บาท)</p> <p>New Shares BM 125 Shares</p> <p>NEWLISTED KTC13P2012A 60 m Units CRC13P2012A 60 m Units BJC13P2012A 60 m Units BBL13P2012A 60 m Units PTT13C2012B 120 m Units ESSO13C2012A 120 m Units CRC13C2012A 120 m Units BJC13C2012A 120 m Units KCE19P2012A 120 m Units TOP19C2101A 120 m Units PTTG19C2012A 120 m Units PTTE19C2012A 120 m Units GULF19C2101A 120 m Units CPN19C2012A 120 m Units PTTG24C2101A 50 m Units CK24C2102A 50 m Units S5016P2012B 100 m Units S5006P2012A 40 m Units S5006C2012A 40 m Units OSP06P2102A 40 m Units MTC06C2102A 40 m Units BDMS06C2102A 40 m Units TOP06C2102A 40 m Units RATC06C2102A 40 m Units THAN06C2102A 40 m Units SAWA06C2101A 40 m Units PTTE06C2101A 40 m Units</p>	<p>XD DRT (0.20 บาท) ABPIF (0.0913 บาท)</p> <p>NEWLISTED S5013C2012B 50 m Units PTTE13P2012A 60 m Units TOP13C2012B 120 m Units TISC13C2012A 120 m Units PTTG13C2012A 120 m Units PTTE13C2012A 120 m Units DTAC13C2012A 120 m Units BPP13C2012A 120 m Units S5013C2012C 120 m Units IVL19P2012A 120 m Units CKP19P2012A 120 m Units PTT19C2012B 120 m Units S5024P2012D 30 m Units S5008C2012B 80 m Units TOP08C2102A 80 m Units THAN08C2102A 80 m Units RS08C2103A 80 m Units MTC08C2102A 80 m Units GULF08C2102A 80 m Units COM708C2102A 80 m Units AOT08P2102A 60 m Units BCPG28C2103L 115 m Units KTC08C2103L 115 m Units TASC2103L 135 m Units SCC28C2104L 85 m Units KBAN28C2104L 98 m Units IVL28C2104L 100 m Units DTAC28C2104L 151 m Units SCC28C2102A 20 m Units PTT28C2101A 49 m Units PTTE28C2101A 23 m Units KTC28C2101A 61 m Units KTB28C2102A 40 m Units IPRC28C2103A 100 m Units INTU28C2102A 36 m Units DTAC28C2102A 56 m Units BEM28C2103A 50 m Units</p>	

Stock Calendar



KINGSFORD

14	15	16	17	18
XD HTC (0.78 חרוג) GAHREIT (0.30 חרוג) NEWLISTED EGCO13C2012A 120 m Units S5019C2012C 120 m Units TU19P2012A 120 m Units IRPC19P2012A 120 m Units EGCO19P2012A 120 m Units TOA19C2012A 120 m Units IRPC19C2101A 120 m Units GUNK19C2101A 120 m Units SPRC01P2101A 50 m Units SCC01P2012A 100 m Units MINT01P2012B 70m Units AIT01P2012B 100 m Units IVL24C2012A 50 m Units	NEWLISTED PTTE41C2101A 100 m Units PTTG41C2101A 100 m Units TOP41C2102A 100 m Units GULF41C2102A 100 m Units CPN41C2101A 60 m Units CPF41C2101A 100 m Units	New Shares 7UP 136,239,781 Shares NEWLISTED TASC13C2011A 99 m Units IRPC13P2012A 60 m Units TVO13C2012A 120 m Units IRPC13C2012B 120 m Units BCH13C2012A 120 m Units S5013C2012D 120 m Units S5024C2012E 30 m Units		XR AMATA 12.8554217 : 1 @ 11.80 חרוג

21	22	23	24	25
		XD ILM (0.15 חרוג)		XR TSF 1:2 @0.02 חרוג

XD – Excluding Dividend	XD(ST) – Excluding Stock Dividend	XM – Exclude meetings	XN – Ex-Capital Return	XI – Excluding Interest
XP – Excluding Principal	XR – Excluding Right	XW – Excluding Warrant	XS – Excluding Short-term Warrant	XA – Excluding All
XE – Excluding Exercise	*ND – No Dividend Payment	PD – Payment Date	XT – Excluding TSR ; @ – price per share / price per unit /	



KINGSFORD

วันพุธที่ 16 กันยายน 2563

NVDR Update

Most Active Values (Btmn)

Rank	Top 20 Net Buying Value (B m)						Top 20 Net Selling Value (B m)						Month to Date				Year to Date			
	ก.ย.-63						ก.ย.-63						กันยายน 2563				02 ม.ค.-15 ก.ย.63			
	15	14	11	10	9		15	14	11	10	9		Net Buy		Net Sell		Net Buy		Net Sell	
1	STA	168.7	41.9	79.8	-160.1	-26.0	PTT	-139.1	-12.7	-75.8	36.4	161.4	CRC	549.43	CPALL	(893.30)	CRC	4,220.5	PTT	-8,464.5
2	JMART	125.1	-11.7	-57.9	-43.1	30.1	ADVANC	-108.3	53.2	-28.5	79.3	-22.9	TU	532.35	KBANK	(618.81)	STA	3,593.3	BBL	-6,618.5
3	PTTGC	79.8	48.7	50.4	125.3	105.0	CPALL	-61.7	-175.2	-125.3	52.4	-22.0	CBG	492.21	BAM	(559.88)	BGRIM	3,380.4	KBANK	-6,180.0
4	BBL	68.4	-5.2	-23.0	-58.6	254.7	AOT	-58.8	-137.7	182.6	-160.1	-104.5	PTTGC	458.23	INTUCH	(391.94)	STGT	2,941.1	AOT	-5,262.1
5	EGCO	58.8	105.5	57.7	-15.6	7.8	SCC	-55.7	61.4	-178.1	276.2	-220.4	STA	376.75	KTB	(291.41)	SCB	2,817.3	ADVANC	-4,679.7
6	IVL	56.2	-9.1	-14.7	36.6	1.2	PTTEP	-49.7	72.3	-24.6	159.7	125.4	KTC	328.91	RATCH	(250.18)	BAM	2,237.4	RATCH	-4,327.0
7	HMPRO	53.9	89.7	22.1	60.3	29.4	INTUCH	-46.8	0.1	-9.7	-57.1	-47.5	HMPRO	323.72	ADVANC	(181.66)	TU	2,152.2	KTB	-3,907.6
8	ASIAN	41.3	14.3	-19.2	-26.1	-14.5	BTS	-44.1	23.4	-19.6	15.0	95.0	ICHI	301.89	TCAP	(171.32)	SCC	1,865.7	LH	-3,063.7
9	DELTA	39.6	10.4	-3.4	-24.0	44.1	TISCO	-36.9	6.2	26.6	2.2	-47.4	AOT	267.20	MTC	(167.65)	KTC	1,826.7	EGCO	-2,869.0
10	WORK	39.3	-5.3	13.1	0.8	0.4	RATCH	-34.2	-39.1	-25.7	0.9	-6.3	SCB	226.11	PTT	(162.74)	EA	1,697.6	INTUCH	-2,271.4
11	MINT	30.9	-1.1	-35.2	-70.7	-99.8	CPF	-32.5	153.2	-110.0	80.9	210.1	STGT	209.31	CPN	(156.33)	OSP	1,611.9	PTTGC	-2,127.0
12	SUPER	28.3	7.1	-47.7	28.1	-6.9	GUNKUL	-30.7	-6.9	-9.5	-20.0	-25.2	BBL	208.83	SAWAD	(129.10)	KCE	1,559.8	PTTEP	-1,891.8
13	PTL	27.0	-3.0	14.8	2.0	31.7	BH	-27.6	4.2	-9.3	-9.8	-19.7	BGRIM	167.44	PTTEP	(126.69)	PTL	1,483.5	TCAP	-1,790.5
14	AMATA	25.7	-0.1	2.0	-3.2	-0.8	KTB	-26.1	-14.5	-12.6	15.2	-62.0	CPF	164.89	SCC	(102.97)	IVL	1,435.2	MINT	-1,707.6
15	CPN	25.1	32.1	-14.3	-26.5	2.5	BJC	-21.6	7.8	-2.9	26.2	-5.0	COM7	162.04	GUNKUL	(97.98)	DELTA	1,338.8	GULF	-1,406.3
16	GLOBAL	24.3	29.5	-32.5	-10.2	13.8	SCB	-19.9	6.6	19.0	102.5	15.3	DELTA	142.38	TISCO	(96.68)	AWC	1,265.6	TRUE	-1,324.0
17	TVO	19.0	104.3	-9.9	-2.4	-1.3	LH	-13.6	0.8	16.1	-25.5	-18.0	WHA	141.77	BJC	(93.15)	MEGA	1,046.5	BTS	-1,313.4
18	KTC	17.8	28.9	29.5	33.1	124.7	MAKRO	-13.2	-5.5	1.5	8.3	12.0	BEM	118.91	KCE	(88.13)	COM7	983.7	BJC	-1,133.6
19	RS	15.3	14.9	-26.9	-8.1	0.8	KBANK	-11.4	9.7	59.6	0.9	-77.9	BTS	110.09	TASCO	(85.50)	GPSC	927.1	TOP	-1,046.0
20	SYNEX	12.2	6.6	3.4	-17.9	4.3	AEONTS	-11.2	27.9	-0.6	-0.1	1.3	EGCO	99.27	BH	(78.54)	PRM	739.7	CPF	-907.8

Rank	Total Volume Shares					Rank	NVDR Shrs.		% of	NVDR Shrs.		% of	Paid up Capital (Last)
	Buy	Sell	Total	Net	Turn.		16-Sep-20	paidup		16-Sep-20	paidup		
1	SUPER	77,157,500	44,253,890	121,411,390	32,903,610	7.67	1	TISCO-P	7,300	74.04	22,300	65.86	9,859
2	PTT	13,050,028	17,060,828	30,110,856	-4,010,800	33.02	2	BBL	449,927,256	23.57	572,486,791	29.99	1,908,842,894
3	CPF	12,944,795	14,014,267	26,959,062	-1,069,472	21.49	3	NINE	76,535,225	20.94	162,882	0.19	365,549,286
4	HMPRO	13,261,250	9,489,282	22,750,532	3,771,968	26.30	4	SIMAT-W4	7,395,653	16.93	70,050	0.17	43,689,582
5	GUNKUL	3,992,950	17,601,800	21,594,750	-13,608,850	38.50	5	BEM	253,813,248	16.64	259,645	0.37	1,525,538,158
6	WHA	12,388,500	9,012,300	21,400,800	3,376,200	24.70	6	INTUCH	501,021,583	15.63	173,363,101	5.41	3,206,509,426
7	TRITN	14,093,200	7,142,600	21,235,800	6,950,600	7.36	7	KBANK	369,348,165	15.43	682,155,834	28.50	2,393,260,193
8	MINT	11,016,707	9,723,655	20,740,362	1,293,052	10.51	8	LH	1,808,821,590	15.14	2,123,251,472	21.18	11,949,713,176
9	ASIAN	12,189,400	8,534,900	20,724,300	3,654,500	12.76	9	THIP	11,493,133	14.37	1,011,300	12.64	80,000,000
10	CRC	12,101,578	8,603,745	20,705,323	3,497,833	37.41	10	TU	667,427,761	13.99	148,289,365	3.72	4,771,815,496
11	JMART	14,331,410	5,998,600	20,330,010	8,332,810	13.40	11	META-W4	12,570,166	13.80	10,338,000	2.17	91,071,895
12	IRPC	10,285,500	8,970,305	19,255,805	1,315,195	26.24	12	STA	198,338,545	12.91	46,167,777	3.61	1,535,999,998
13	TU	8,999,380	8,929,280	17,928,660	70,100	51.06	13	GBX	130,649,900	12.00	147,453,300	13.54	1,089,076,392
14	AAV	10,699,200	6,943,100	17,642,300	3,756,100	12.81	14	SAWAD	157,983,426	11.51	374,100	0.10	1,373,152,393
15	AOT	7,834,434	8,837,021	16,671,455	-1,002,587	16.71	15	MACO	603,754,576	11.16	2,285,720	1.31	5,411,980,914
16	BTS	5,740,664	10,094,400	15,835,064	-4,353,736	55.37	16	TACC	67,031,544	11.02	40,390,900	2.52	608,000,000
17	TMB	8,175,302	7,311,220	15,486,522	864,082	24.08	17	SAT	44,669,092	10.51	8,342,585	2.45	425,193,894
18	PRM	11,457,800	3,096,701	14,554,501	8,361,099	22.29	18	SCB	354,955,786	10.45	197,351,023	5.82	3,395,590,358
19	NWR	8,217,300	4,984,880	13,202,180	3,232,420	11.53	19	HANA	82,966,897	10.31	14,533,727	1.81	804,878,860
20	SIRI	2,348,031	10,490,100	12,838,131	-8,142,069	30.11	20	MCS	48,703,354	9.74	5,959,100	1.19	500,000,000

Source : SET.OR.TH

ข้อมูลในเอกสารฉบับนี้รวบรวมมาจากแหล่งข้อมูลที่น่าเชื่อถือ อย่างไรก็ตาม บริษัทหลักทรัพย์ คิงส์ฟอร์ด จำกัด (มหาชน) ไม่สามารถที่จะยืนยันหรือรับรองความถูกต้องของข้อมูลเหล่านี้ได้ ไม่ว่าประการใด ๆ บทวิเคราะห์ในเอกสารนี้จัดทำขึ้นโดยอ้างอิงถึงเหตุการณ์ที่หาข้อมูลได้ ณ วันที่จัดทำขึ้นและไม่ได้เป็นการชี้แนะหรือเสนอแนะให้ซื้อหรือขายหลักทรัพย์ใด ๆ การตัดสินใจซื้อหรือขายหลักทรัพย์ใด ๆ ของผู้อ่านไม่ว่าจะเกิดจากการอ่านบทความในเอกสารนี้หรือไม่ก็ตาม ล้วนเป็นผลจากการใช้วิจารณญาณของผู้อ่าน โดยไม่มีส่วนเกี่ยวข้องกับคิงส์ฟอร์ด จำกัด (มหาชน) ในทางกรณีใด

คำแนะนำการลงทุน และความหมายของคำแนะนำการลงทุน

Stock Rating หมายถึง การให้น้ำหนักการลงทุนของบริษัท แบ่งเป็น 3 ระดับ

Buy หมายถึง ราคาพื้นฐานสูงกว่าราคาตลาด 15 % หรือมากกว่า

Hold หมายถึง ราคาพื้นฐานสูงกว่าราคาตลาดไม่เกิน 15 % หรือต่ำกว่าราคาตลาดไม่เกิน 15 %

Sell หมายถึง ราคาพื้นฐานต่ำกว่าราคาตลาด 15 % หรือมากกว่า

เอกสารฉบับนี้จัดทำขึ้นโดยบริษัทหลักทรัพย์คิงส์ฟอร์ด จำกัด (มหาชน) ข้อมูลที่ปรากฏในเอกสารฉบับนี้จัดทำโดยอาศัยข้อมูลที่จัดทำมาจากแหล่งที่เชื่อถือหรือควรเชื่อว่ามีคุณภาพ เชื่อถือได้ และ/หรือถูกต้อง อย่างไรก็ตาม บริษัทไม่ยืนยัน และไม่รับรองถึงความครบถ้วนสมบูรณ์หรือถูกต้องของข้อมูลดังกล่าว และไม่ได้ประกันราคาหรือผลตอบแทนของหลักทรัพย์ที่ปรากฏข้างต้น แม้ว่าข้อมูลดังกล่าวจะปรากฏข้อความที่อาจเป็นหรืออาจตีความว่าเป็นเช่นนั้นได้ บริษัท จึงไม่รับผิดชอบต่อการนำเอาข้อมูล ข้อความ ความเห็น และหรือบทสรุปที่ปรากฏในเอกสารฉบับนี้ได้ตลอดเวลา ข้อมูลและความเห็นที่ปรากฏอยู่ในเอกสารฉบับนี้ มิได้ประสงค์จะชี้ชวน เสนอแนะ หรือจูงใจให้ลงทุนใน หรือซื้อ หรือขายหลักทรัพย์ที่ปรากฏในเอกสารฉบับนี้ และข้อมูลมีการแก้ไขเพิ่มเติมเปลี่ยนแปลงโดยมีต้องแจ้งให้ทราบล่วงหน้า ผู้ลงทุนควรใช้ดุลยพินิจอย่างรอบคอบในการลงทุนในหรือซื้อหรือขายหลักทรัพย์ บริษัทสงวนลิขสิทธิ์ในข้อมูลที่ปรากฏในเอกสารนี้ ห้ามมิให้ผู้ใดใช้ประโยชน์ ทำซ้ำ ดัดแปลง นำออกแสดง ทำให้ปรากฏา หรือเผยแพร่ต่อสาธารณชน ไม่ว่าด้วยประการใดๆ ซึ่งข้อมูลในเอกสารนี้ไม่ว่าทั้งหมดหรือบางส่วน เว้นแต่ได้รับอนุญาตเป็นหนังสือจากบริษัทเป็นการล่วงหน้า การกล่าว คัด หรืออ้างถึง ข้อมูลบางส่วนตามสมควรในเอกสารนี้ ไม่ว่าในบทความ บทวิเคราะห์ บทวิจัย หรือในเอกสาร หรือการสื่อสารอื่นใดจะต้องกระทำโดยถูกต้อง และไม่เป็นการก่อให้เกิดการเข้าใจผิดหรือความเสียหายแก่บริษัท ต้องรับรู้ถึงความเป็นเจ้าของลิขสิทธิ์ในข้อมูลบริษัท และต้องอ้างอิงถึงฉบับที่ และวันที่ในเอกสารฉบับนี้ของบริษัทโดยชัดเจน การลงทุนในหรือซื้อหรือขายหลักทรัพย์ย่อมมีความเสี่ยง ท่านควรทำความเข้าใจอย่างถี่ถ้วนต่อลักษณะของหลักทรัพย์แต่ละประเภท และควรศึกษาข้อมูลของบริษัทที่ออกหลักทรัพย์และข้อมูลอื่นใดที่เกี่ยวข้องก่อนการตัดสินใจลงทุนในหรือซื้อหรือขายหลักทรัพย์

Thai Institute of Directors Association (IOD) – Corporate Governance Report Rating 2019



AAV	BCP	COMAN	GBX	III	LH	NCL	PORT	QTC	SDC	STEC	TMB	TVD
ADVANC	BCPG	CPALL	GC	ILINK	LHFG	NKI	PPS	RATCH	SEAFCO	SVI	TMILL	TVO
AIRA	BOL	CPF	GCAP	INTUCH	LIT	NSI	PR9	ROBINS	SEAOIL	SYNTEC	TNDT	U
AKP	BRR	CPI	GEL	IRPC	LPN	NVD	PREB	ROBS	SE-ED	TASCO	TOA	UAC
AKR	BTS	CPN	GFPT	IVL	MAKRO	NYT	PRG	S	SELIC	TCAP	TOP	UV
AMA	BTW	CSS	GGC	JKN	MALEE	OISHI	PRM	S & J	SENA	THAI	TRC	VGI
AMATA	BWG	DELTA	GOLD	JSP	MBK	OTO	PSH	SABINA	SIS	THANA	TRU	VIH
AMATAV	CFRESH	DEMCO	GPSC	K	MBKET	PAP	PSL	SAMART	SITHAI	THANI	TRUE	WACOAL
ANAN	CHEWA	DRT	GRAMMY	KBANK	MC	PCSGH	PTG	SAMTEL	SNC	THCOM	TSC	WAVE
AOT	CHO	DTAC	GUNKUL	KCE	MCOT	PDJ	PTT	SAT	SORKON	THIP	TSR	WHA
AP	CK	DTC	HANA	KKP	MFEC	PG	PTTEP	SC	SPALI	THREL	TSTH	WHAUP
ARROW	CKP	EA	HARN	KSL	MINT	PHOL	PTTGC	SCB	SPI	TIP	TTA	WICE
BAFS	CM	EASTW	HMPRO	KTB	MONO*	PJW	PYLON	SCC	SPRC	TISCO	TTCL	WINNER
BANPU	CNT	ECF	ICC	KTC	MTC	PLANB	Q-CON	SCCC	SSSC	TK	TTW	
BAY	COL	EGCO	ICHI	KTIS	NCH	PLANET	QH	SCN	STA	TKT	TU	



2S	ASK	BROOK	DOD	GLOBAL	JMT	MBAX	ORI	S11	SMPC	SYMC	TM	TWP
ABM	ASN	CBG	EASON	GLOW	JWD	MEGA	OSP	SAAM	SMT	SYNEX	TMC	TWPC
ADB	ASP	CEN	ECL	GULF	KBS	METCO	PATO	SALEE	SNP	T	TMD	UBIS
AF	ATP30	CENTEL	EE	HPT	KCAR	MFC	PB	SAMCO	SONIC	TACC	TMI	UEC
AGE	AUCT	CGH	EPG	HTC	KGI	MK	PDG	SANKO	SPA	TAE	TMT	UMI
AH	AYUD	CHG	ERW	HYDRO	KIAT	MODERN	PDI	SAPPE	SPC	TAKUNI	TNITY	UOBKH
AHC	B	CHOTI	ESTAR	ICN	KOOL	MOONG	PL	SAWAD	SPCG	TBSP	TNL	UP
AIT	BA	CHOW	ETE	IFS	KWC	MPG	PLAT	SCG	SPVI	TCC	TNP	UPF
ALLA	BBL	CI	FLOYD	INET	KWM	MSC	PM	SCI	SR	TCMC	TOG	UPOIC
ALT	BDMS	CIMBT	FN	INSURE	L&E	MTI	PPP	SCP	SRICHA	TEAM	TPA	UT
AMANAHAH	BEC	CNS	FNS	IRC	LALIN	NEP	PRECHA	SE	SSC	TEAMG	TPAC	UWC
AMARIN	BEM	COLOR	FORTH	IRCP	LANNA	NETBAY	PRIN	SFP	SSF	TFG	TPBI	VNT
APCO	BFIT	COM7	FPI	IT	LDC	NEX	PRINC	SIAM	SST	TFMAMA	TPCORP	WIIK
APCS	BGC	COTTO	FPT	ITD*	LHK	NINE	PSTC	SINGER	STANLY	THG	TPOLY	XO
AQUA	BGRIM	CRD	FSMART	ITEL	LOXLEY	NOBLE	PT	SIRI	STPI	THRE	TRITN	YUASA
ARIP	BIZ	CSC	FSS	J	LRH	NOK	QLT	SKE	SUC	TIPCO	TRT	ZEN
ASAP	BJC	CSP	FVC	JAS*	LST	NTV	RCL	SKR	SUN	TITLE	TSE	ZMICO
ASIA	BJCHI	DCC	GENCO	JCK	M	NWR	RICHY	SKY	SUSCO	TIW	TSTE	TOG
ASIAN	BLA	DCON	GJS	JCKH	MACO	OCC	RML	SMIT	SUTHA	TKN	TVI	
ASIMAR	BPP	DDD	GL	JMART	MAJOR	OGC	RWI	SMK	SWC	TKS	TVT	



A	AU	BSBM	CMO	EPCO	HTECH	KYE	MM	PICO	ROJNA	SQ	TOPP	WIN
ABICO	B52	BSM	CMR	ESSO	HUMAN	LEE	MVP	PIMO	RPC	SSP	TPCH	WORK
ACAP*	BCH	BTNC	CPL	FE	IHL	LPH	NC	PK	RPH	STI	TPIPP	WP
AEC	BEAUTY	CCET	CPT	FTE	INGRS	MATCH	NDR	PLE	SF	SUPER	TPLAS	WPH
AEONTS	BGT	CCP	CSR	GIFT	INOX	MATI	NER	PMTA	SGF	SVOA	TQM	ZIGA
AJ	BH	CGD	CTW	GLAND	JTS	M-CHAI	NNCL	POST	SGP	TCCC	TTI	
ALUCON	BIG	CHARAN	CWT	GLOCON	JUBILE	MCS	NPK	PPM	SKN	THE	TYCN	
AMC	BLAND	CHAYO	D	GPI	KASET	MDX	NUSA	PROUD	SLP	THMUI	UTP	
APURE	BM	CITY	DIMET	GREEN	KCM	META	OCEAN	PTL	SMART	TIC	VCOM	
AS	BR	CMAN	EKH	GTB	KKC	MGT	PAF	RCI	SOLAR	TIGER	VIBHA	
ASEFA	BROCK	CMC	EMC	GYT	KWG	MJD	PF	RJH	SPG	TNH	VPO	

ช่วงคะแนน

90 - 100

80 - 89

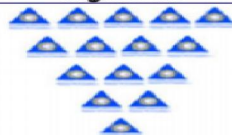
70 - 79

60 - 69

50 - 59

ต่ำกว่า 50

สัญลักษณ์



No logo given

ความหมาย

ดีเลิศ

ดีมาก

ดี

ดีพอใช้

ผ่าน

N/A

การเปิดเผยผลการสำรวจของสมาคมส่งเสริมสถาบันกรรมการบริษัทไทย (IOD) ในเรื่องการกำกับดูแลกิจการ (Corporate Governance) นี้เป็นการดำเนินการตามนโยบายของสำนักงานคณะกรรมการกำกับหลักทรัพย์และตลาดหลักทรัพย์ โดยการสำรวจของ IOD เป็นการสำรวจและประเมินจากข้อมูลของบริษัทจดทะเบียนในตลาดหลักทรัพย์แห่งประเทศไทยและตลาดหลักทรัพย์เอ็มเอไอ ที่มีการเปิดเผยต่อสาธารณะและเป็นข้อมูลที่ผู้ลงทุนทั่วไปสามารถเข้าถึงได้ ดังนั้นผลสำรวจดังกล่าวจึงเป็นการนำเสนอในมุมมองของบุคคลภายนอกโดยไม่ได้เป็นการประเมินการปฏิบัติและมิได้มีการใช้ข้อมูลภายในในการประเมิน

อนึ่ง ผลการสำรวจดังกล่าว เป็นผลการสำรวจ ณ วันที่ปรากฏในรายงานการกำกับดูแลกิจการบริษัทจดทะเบียนไทยเท่านั้น ดังนั้นผลการสำรวจจึงอาจเปลี่ยนแปลงได้ภายหลังจากดังกล่าว ทั้งนี้บริษัทหลักทรัพย์ คิงส์ฟอร์ด จำกัด (มหาชน) มิได้ยืนยันหรือรับรองถึงความถูกต้องของผลการสำรวจดังกล่าวแต่อย่างใด

Anti-Corruption Progress Indicator (ข้อมูล ณ วันที่ 30 พฤศจิกายน 2561)

Level 5 : ขยายผลสู่ผู้ที่เกี่ยวข้อง (Extended)

ADVANC	AOT	CHOW	ECF	ILINK	LANNA	MEGA	OCEAN	PPM	RS	SIS	TCAP	TKT	TVT
AGE	AP	CIG	EE	IRPC	LDC	MINT	PB	PPP	S	SITHAI	TEAM	TMILL	TYCN
AIE	ASP	CKP	EGCO	IVL	LHFG	MONO	PDG	PSH	S & J	SNC	TFG	TNITY	UAC
AIRA	BIZ	CM	FE	JCKH	LIT	NC	PE	PSL	SABINA	SPALI	TFMAMA	TNL	VIH
AKP	BKI	COM7	FNS	JKN	LPH	NCH	PG	PT	SAT	SPI	THANI	TOP	WHA
ALT	BRR	CPI	GBX	JWD	MACO	NCL	PHOL	PTT	SC	SSSC	TIP	TTCL	WHAUP
AMA	BTW	CSP	GGC	KASET	MAKRO	NTV	PJW	PTTEP	SCB	SST	TIPCO	TTW	WICE
AMARIN	BWG	CSS	GRAMMY	KBANK	MATCH	NVD	PK	PTTGC	SCG	SUSCO	TISCO	TU	WINNER
AMATA	CFRESH	DRT	HANA	KKP	MBK	NYT	PLANB	QTC	SIAM	SYNTEC	TK	TVD	
AMATAV	CHG	EA	ICHI	L&E	MCOT	OCC	PM	ROBINS	SIRI	TBSP	TKN	TVO	

Level 4 : ได้รับการรับรอง (Certified)

2S	AU	BTNC	DELTA	GL	ITD	LOXLEY	NEP	PLAT	RPC	SKE	SWC	TMD	TWP
AAV	AUCT	CBG	DEMCO	GLOBAL	ITEL	LPN	NEWS	PLE	RSP	SLP	SYMC	TMI	TWPC
ABM	AYUD	CCP	DTAC	GLOW	J	LRH	NINE	PORT	RWI	SMK	SYNEX	TMT	U
ADB	BA	CEN	DTC	GOLD	JAS	LST	NKI	PPPM	S11	SMPC	TACC	TNDT	UBIS
AF	BAFS	CENTEL	EASON	GPSC	JCK	M	NOK	PPS	SALEE	SMT	TAE	TNP	UEC
AH	BANPU	CGD	EASTW	GULF	JMART	MAJOR	NPK	PRAKIT	SAMART	SNP	TAKUNI	TNR	UMI
AHC	BAY	CGH	ECL	GUNKUL	JMT	MALEE	NSI	PREB	SAMCO	SOLAR	TASCO	TOA	UMS
AJ	BBL	CHEWA	EFORL	GYT	JSP	MATI	NUSA	PRECHA	SAMTEL	SORKON	TCC	TOG	UOBKH
AKR	BCH	CHO	EKH	HARN	JTS	MBAX	NWR	PRG	SANKO	SPA	TCCC	TOPP	UP
ALLA	BCP	CI	ERW	HMPRO	JUBILE	MBKET	OGC	PRIN	SAWAD	SPACK	TCMC	TPA	UPF
ALUCON	BCPG	CIMBT	ESSO	HPT	JUTHA	MC	OISHI	PRINC	SCC	SPC	TFI	TPAC	UPOIC
AMANAH	BDMS	CK	FOCUS	HTC	K	M-CHAI	ORI	PRM	SCCC	SPG	THAI	TPBI	UT
ANAN	BEC	CMO	FORTH	HYDRO	KBS	MFC	OTO	PTG	SCI	SPRC	THANA	TPCORP	UV
APCO	BEM	CNS	FPI	ICC	KCE	MFEC	PACE	PYLON	SCN	SPVI	THCOM	TPP	UWC
APCS	BGRIM	CNT	FPT	ICN	KGI	MGT	PAF	Q-CON	SCP	SQ	THG	TRC	VARO
AQUA	BH	COL	FSMART	IFS	KIAT	MILL	PAP	QH	SDC	SSF	THIP	TRT	VNT
ARIP	BJC	CPALL	FSS	IHL	KOOL	MK	PATO	QLT	SE	STA	THRE	TRU	WACOAL
ARROW	BJCHI	CPF	FVC	III	KSL	MODERN	PCSGH	RATCH	SEAFCO	STEC	THREL	TRUE	WAVE
ASAP	BLA	CPL	GC	INET	KTB	MOONG	PDI	RCI	SEAOil	STPI	TIC	TSC	WIik
ASEFA	BPP	CPN	GCAP	INSURE	KTC	MPG	PDJ	RCL	SE-ED	SUC	TITLE	TSR	WIN
ASIA	BROCK	CSC	GEL	INTUCH	KTECH	MPIC	PF	RICHY	SELIC	SUN	TKS	TSTE	WORK
ASIMAR	BROOK	CTW	GENCO	IRC	KTIS	MSC	PIMO	RJH	SENA	SUTHA	TM	TTA	XO
ASK	BSBM	DCC	GFPT	IRCP	LALIN	MTC	PL	RML	SFP	SVI	TMB	TTI	YUASA
ASN	BSM	DDD	GIFT	IT	LH	MTI	PLANET	RP	SINGER	SVOA	TMC	TVI	ZMICO

Level 3 : มีมาตรการป้องกัน (Established)

7UP	AMC	BGT	CMR	EPCO	GREEN	LEE	NEW	POST	SF	SMM	T	TRITN	WPH
A	APURE	BIG	COMAN	ESTAR	HTECH	MAX	NFC	PRO	SGF	SPCG	TC	TSE	ZIGA
ABICO	AQ	BM	CRANE	ETE	HUMAN	MCS	NMG	PSTC	SGP	SPPT	TCJ	TSI	
ACAP	AS	BOL	CWT	FANCY	INOX	MDX	NNCL	RAM	SHANG	SR	TGPRO	UNIQ	
ACC	ATP30	BUI	D	FLOYD	KCAR	META	NOBLE	ROH	SIMAT	SRICHA	THE	UTP	
AEC	B	CCET	DCON	FN	KCM	MJD	NPPG	RPH	SKN	SSC	THL	UVAN	
AI	BAT-3K	CHARAN	DCORP	GJS	KKC	MM	OHTL	SAFARI	SKR	SSP	THMUI	VIBHA	
AIT	BEAUTY	CHAYO	DIGI	GLAND	KWC	MORE	PERM	SAPPE	SMART	STAR	TPCH	VNG	
AJA	BFIT	CHOTI	EIC	GPI	KWG	NBC	PMTA	SAUCE	SMIT	SVH	TPOLY	VPO	

มีมาตรการป้องกัน (Established)

ระดับ (Level)	ผลการประเมิน
5 ขยายผลสู่ผู้ที่เกี่ยวข้อง	การแสดงให้เห็นถึงนโยบายที่ครอบคลุมถึงหุ้นส่วนทางธุรกิจที่ปรึกษา ตัวกลางหรือตัวแทนธุรกิจที่จะไม่มีส่วนเกี่ยวข้องกับการคอร์รัปชันทุกรูปแบบ
4 ได้รับการรับรอง	การแสดงให้เห็นถึงการนำไปปฏิบัติโดยมีการสอบทานความครบถ้วนเพียงพอของกระบวนการทั้งหมดจากคณะกรรมการตรวจสอบหรือผู้สอบบัญชีที่ ก.ล.ต. ให้ความเห็นชอบ การได้รับการรับรองเป็นสมาชิกแนวร่วมปฏิบัติของภาคเอกชนไทยในการต่อต้านทุจริต หรือได้ผ่านการตรวจสอบเพื่อให้ความเชื่อมั่นอย่างเป็นอิสระจากหน่วยงานภายนอก
3 มีมาตรการป้องกัน	การแสดงให้เห็นถึงระดับขอบเขตของนโยบายของบริษัท เช่น ไม่จ่ายเจ้าหน้าที่รัฐ ไม่มีส่วนเกี่ยวข้อง ต่อต้านผู้เกี่ยวข้อง การสื่อสารและมีกิจกรรมแก่พนักงาน เพื่อให้ความรู้เกี่ยวกับนโยบายและแนวปฏิบัติในการต่อต้านคอร์รัปชัน
2 ประกาศเจตนารมณ์	การแสดงให้เห็นถึงความมุ่งมั่นโดยการประกาศเจตนารมณ์เข้าเป็นแนวร่วมปฏิบัติ (Collective Action Coalition) ของภาคเอกชนไทยในการต่อต้านทุจริต
1 มีนโยบาย	การแสดงให้เห็นถึงคำมั่นจากผู้บริหารสูงสุดและขององค์กรโดยมติและนโยบายของคณะกรรมการในเรื่องการดำเนินธุรกิจที่จะไม่มีส่วนเกี่ยวข้องกับการคอร์รัปชัน

การเปิดเผยผลการประเมินดัชนีชี้วัดความคืบหน้าการป้องกันที่มีส่วนเกี่ยวข้องกับการทุจริตคอร์รัปชัน (Anit-Corruption Progress Indicators) ของบริษัทจดทะเบียนในตลาดหลักทรัพย์แห่งประเทศไทยซึ่งจัดทำโดยสถาบันไทยพัฒน์นี้ เป็นการดำเนินการตามนโยบายและตามแผนพัฒนาความยั่งยืนสำหรับบริษัทจดทะเบียนของสำนักงานคณะกรรมการกำกับหลักทรัพย์และตลาดหลักทรัพย์ โดยผลการประเมินดังกล่าวของสถาบันไทยพัฒน์ อาศัยข้อมูลที่ได้รับจากบริษัทจดทะเบียนตามที่บริษัทจดทะเบียนได้ระบุในแบบแสดงข้อมูลเพื่อการประเมิน Anit-Corruption ซึ่งได้อ้างอิงข้อมูลมาจากแบบแสดงรายการข้อมูลประจำปี (แบบ 56-1) รายงานประจำปี (แบบ 56-2) หรือในบุคคลภายนอก โดยมีได้เป็นการประเมินการปฏิบัติของบริษัทจดทะเบียนในตลาดหลักทรัพย์แห่งประเทศไทย และมีได้ใช้ข้อมูลภายในเพื่อการประเมิน

เนื่องจากผลการประเมินดังกล่าวเป็นเพียงผลการประเมิน ณ วันที่ปรากฏในผลการประเมินเท่านั้น ดังนั้นผลการประเมินจึงอาจเปลี่ยนแปลงได้ภายหลังจากวันดังกล่าว หรือเมื่อข้อมูลที่เกี่ยวข้องมีการเปลี่ยนแปลง ทั้งนี้บริษัทหลักทรัพย์คิงส์ฟอร์ด จำกัด (มหาชน) มิได้ยืนยัน ตรวจสอบ หรือรับรองความถูกต้องครบถ้วนของผลการประเมินดังกล่าวแต่อย่างใด