

# SET50 Index Futures



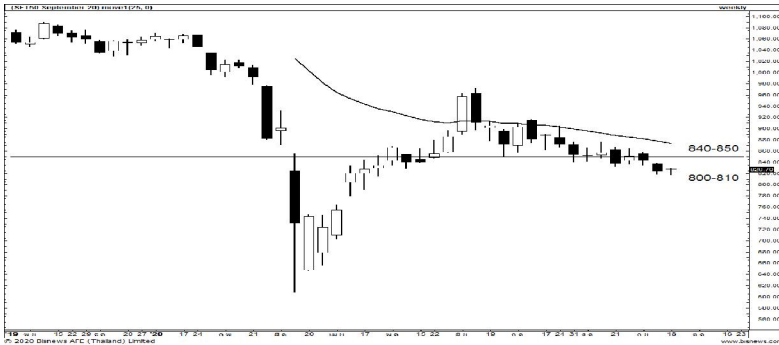
KINGSFORD



ที่มา: Kingsford Research

## ภาพการลงทุนระยะสั้น

ดูการฟื้นตัวต่อโดยขยับแนวรับของ S50U20 ไว้ที่บริเวณ 818-824 จุด เราแนะนำให้เก็งกำไรทางฝั่ง Long โดยวางแนวต้านไว้ที่บริเวณ 830-835 จุด (น่าจะยังผ่านแนวต้านไปไม่ได้) และมีโอกาสที่จะ Sideway สร้างฐานต่ออย่างไรก็ตามถ้า S50U20 หลุดแนวรับที่ 818 จุด (Low ของวานนี้) ทิศทางจะกลับสู่ขาลงต่อ ในกรณีนั้นเราแนะนำให้ Follow Short



ที่มา: Kingsford Research

## ภาพการลงทุนรายสัปดาห์

ถือสถานะ Short ไว้ 2/3 ของพอร์ตและ Wait & See แต่ถ้า S50U20 ฟื้นตัวเหนือแนวต้านบริเวณ 840 จุด พิจารณาเปิดสถานะ Short ไปก่อน 1/3 เหลือถือ Short เพียง 1/3 ของพอร์ต

## Market Overview

นักลงทุนต่างชาติ Long สุทธิ 12,361 สัญญา และส่วนสะสมประจำเดือนกันยายนมียอด Long 7,014 สัญญา ส่งผลให้ยอด Long สะสมทั้งปี 63 อยู่ที่ 114,740 สัญญา ภาพการลงทุนตลาดหุ้นสหรัฐวานนี้ได้แรงหนุนจากหุ้นกลุ่มเทคโนโลยี หลัง Oracle เป็นผู้ชนะข้อพิพาท TikTok ในสหรัฐอยู่ระหว่างรออนุมัติจากคณะทำงานของประธานาธิบดีทรัมป์ ช่วยลดความเสี่ยง Tech War ระหว่างสหรัฐ - จีน นักลงทุนยังรอดผลการประชุมเฟดช่วงค่ำวันนี้ จะเผยแพร่ละเอียดของนโยบายการเงินเพื่อเฉลี่ย , แนวโน้มดอกเบี้ยสหรัฐ (Dot Plot) สำหรับดัชนีหุ้นไทยวานนี้ปิด +1.09 % ต่างชาติซื้อ 307 ลบ. สถาบันซื้อ 355 ลบ. พอร์ตโบรกเกอร์ซื้อ 136 ลบ. ได้แรงหนุนจากหุ้นกลุ่มท่องเที่ยว AOT, MINT รับข่าวรัฐบาลอนุมัติหลักการเปิดรับนักท่องเที่ยวประเภทพิเศษ แบบลองสเตย์ เริ่ม ต.ค. นี้ ตั้งเป้าสัปดาห์ละ 100 - 300 คน หรือไม่เกินเดือนละ 1,200 คน คาดจะสร้างรายได้ 1,200 ลบ./เดือน และรัฐบาลอาจพิจารณาวันหยุดยาวเพิ่มใน พ.ย. นี้ เพื่อการกระตุ้นการท่องเที่ยวในประเทศ ภาพรวมภาคดัชนี SET ทรงตัวระหว่างรอประเมินการประชุมในวันที่ 19 ก.ย. และรอดผลการทดลองวัดดัชนีภาคจะตีหน้าใน 1 - 2 เดือนนี้

	Close	Change	Volume	OI
SET50	827.38	9.0	752,934	
S50U20	827.00	8.7	173,174	348,423
S50V20	825.70	8.7	71	92
S50X20	822.00	7.9	4	9
S50Z20	823.90	8.5	32,302	50,756
S50H21	820.40	8.3	2,351	8,736
S50M21	816.40	8.1	1,415	3,686

Source: BISNEWS

	Last	Support	Resistance
SET50	827.38	820	832-837
S50U20	827.00	818-824	830-835
S50Z20	823.90	815	828-833

Source: Kingsford Securities

Volume by Investors	SET (Million Bath)	Index Futures (Contracts)
Foreign	307	12,361
Local Institutions	356	-1,940
Local Investor	-799	-10,421

Apichai Raomanachai

No. 002939

Piyat Pasmannatsakul

Asst. Derivatives Analyst

ข้อมูลในเอกสารฉบับนี้ รวบรวมมาจากแหล่งข้อมูลที่น่าเชื่อถือ อย่างไรก็ดี บริษัทหลักทรัพย์ คิงส์ฟอร์ด จำกัด (มหาชน) ไม่สามารถที่จะยืนยันหรือรับรองความถูกต้องของข้อมูลเหล่านี้ได้ ไม่ว่าประการใด ๆ บทวิเคราะห์ในเอกสารนี้ จัดทำขึ้นโดยอ้างอิงหลักเกณฑ์ทางวิชาการเกี่ยวกับหลักการวิเคราะห์ และมีได้เป็นการชี้แนะ หรือเสนอแนะให้ซื้อหรือขายหลักทรัพย์ใด ๆ การตัดสินใจซื้อหรือขายหลักทรัพย์ใด ๆ ของผู้อ่าน ไม่ว่าจะเกิดจากการอ่านบทความในเอกสารนี้หรือไม่ก็ตาม ล้วนเป็นผลจากการใช้วิจารณญาณของผู้อ่าน โดยไม่มีส่วนเกี่ยวข้องกับหรือผูกพันใด ๆ กับ บริษัทหลักทรัพย์ คิงส์ฟอร์ด จำกัด (มหาชน) ไม่ว่ากรณีใด

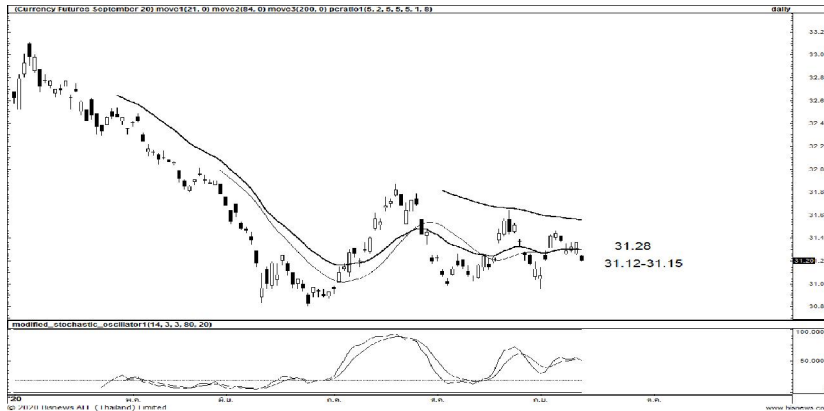
# SET50 Index Futures



KINGSFORD

Series	Close	Chg	Vol. Contracts	OI	OI Chg	Theoretical	Basis	Premium Discount
S50U20	827.00	8.7	173,174	348,423	1,916	825.42	-0.38	1.58
S50V20	825.70	8.7	71	92	17	824.11	-1.68	1.59
S50X20	822.00	7.9	4	9	0	822.66	-5.38	-0.66
S50Z20	823.90	8.5	32,302	50,756	7,104	822.66	-3.48	1.24
S50H21	820.40	8.3	2,351	8,736	448	818.54	-6.98	1.86
S50M21	816.40	8.1	1,415	3,686	16	814.45	-10.98	1.95

## Currency Futures



ที่มา: Kingsford Research

	Last	Change	Volume	OI
RTXUSTB	31.20	-0.08	12	
USDU20	31.20	-0.16	4,889	17,753
USDV20	31.24	-0.07	17	221
USDX20	31.32	0.04		
USDZ20	31.21	-0.14	6,118	23,350

Source: BISNEWS

### ภาพการลงทุนระยะสั้น

ค่าเงินบาทกลับมาอยู่ในทิศทางที่แข็งค่าเมื่อเทียบกับ US ในระยะสั้น ดังนั้น สำหรับ USDU20 เราวางแนวรับไว้ที่บริเวณ 31.12-31.15 แนะนำให้ Trading Long ในกรอบแนวต้านที่ 31.28 แต่ถ้า USDU20 หลุดแนวรับที่ 31.12 เราแนะนำให้กลับด้านมาเก็งกำไรทางฝั่ง Short แทน

	Last	Support	Resistance
RTXUSTB	31.20	31.15	31.25-31.28
USDU20	31.20	31.12-31.15	31.28
USDZ20	31.21	31.15	31.30

Source: Kingsford Securities

ข้อมูลในเอกสารฉบับนี้ รวบรวมมาจากแหล่งข้อมูลที่น่าเชื่อถือ อย่างไรก็ตาม บริษัทหลักทรัพย์ คิงส์ฟอร์ด จำกัด (มหาชน) ไม่สามารถที่จะยืนยันหรือรับรองความถูกต้องของข้อมูลเหล่านี้ได้ ไม่ว่าประการใด ๆ บทวิเคราะห์ในเอกสารนี้ จัดทำขึ้นโดยอ้างอิงหลักเกณฑ์ทางวิชาการเกี่ยวกับหลักการวิเคราะห์ และมีได้เป็นการชี้แนะ หรือเสนอแนะให้ซื้อหรือขายหลักทรัพย์ใด ๆ การตัดสินใจซื้อหรือขายหลักทรัพย์ใด ๆ ของผู้อ่าน ไม่ว่าจะเกิดจากการอ่านบทความในเอกสารนี้หรือไม่ก็ตาม ล้วนเป็นผลจากการใช้วิจารณญาณของผู้อ่าน โดยไม่มีส่วนเกี่ยวข้องกับพนักงานใด ๆ กับ บริษัทหลักทรัพย์ คิงส์ฟอร์ด จำกัด (มหาชน) ไม่ว่ากรณีใด



## Block Trade Signal

Top 30 Open Interest VS %Price Change in 30 Day

STOCK	OI	%Price Chg in 30 Day
BLAND	247,531	-0.98%
SUPER	127,806	0.00%
TMB	84,417	-9.00%
RS	65,356	2.75%
BTS	42,508	-4.72%
JAS	40,908	-17.79%
SIRI	37,378	-6.76%
WHA	31,545	-11.38%
IRPC	29,280	-13.49%
KTC	28,405	7.56%
TRUE	27,642	-2.41%
TKN	26,631	4.00%
PRM	25,635	4.62%
VNG	17,534	-5.71%
VGI	17,155	-1.52%
QH	17,078	-1.77%
KTB	15,910	-5.05%
BEM	15,445	-1.63%
PTT	15,228	-6.62%
AAV	15,165	-1.02%
CBG	14,675	-12.99%
S	13,000	-12.90%
LPN	12,730	-14.07%
ICHI	12,361	32.57%
MINT	12,258	14.43%
CPF	11,791	-9.09%
BEC	11,599	10.76%
GUNKUL	11,381	-13.08%
CPALL	10,524	-4.94%
SAMART	8,787	-2.80%
SPRC	8,574	-8.21%

ที่มา: Kingsford Research

Daily Top OI Change Daily VS Top 5 Day OI Change

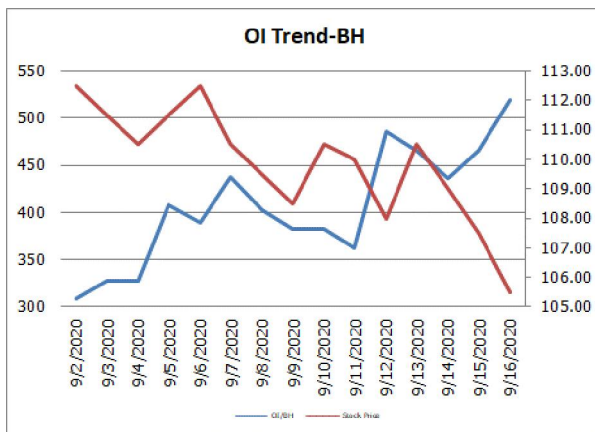
STOCK	OI	%Daily Top OI Change	STOCK	OI	%5 Day Top OI Change
TVO	438	107.58%	SGP	544	2620.00%
ROBINS	279	75.47%	TKN	26,631	176.97%
GFPT	1,011	66.56%	TASCO	3,612	63.36%
THANI	2,490	26.40%	PTTEP	1,742	45.17%
CPF	11,791	25.25%	GFPT	1,011	43.00%
MINT	12,258	24.42%	ORI	5,059	42.15%
BJC	668	19.07%	TTCL	7,601	36.27%
COM7	5,971	17.82%	CPF	11,791	34.85%
BCH	3,831	15.01%	BJC	668	33.07%
CENTEL	2,069	14.63%	BEC	11,599	30.66%
HMPRO	2,342	14.52%	CHG	2,201	29.55%
ESSO	4,556	12.27%	AEONTS	434	28.02%
KCE	5,539	12.06%	ICHI	12,361	16.91%
BH	519	11.61%	GUNKUL	11,381	15.87%
IRPC	29,280	11.24%	KCE	5,539	15.52%

ที่มา: Kingsford Research

STOCK	OI	%Daily Top OI Change	STOCK	OI	%5 Day Top OI Change
GLOBAL	4,686	-24.05%	SPALI	54	-84.79%
AMATA	732	-22.13%	THANI	2,490	-49.54%
ERW	4,752	-21.62%	CPN	924	-41.63%
PTG	3,920	-16.88%	GLOBAL	4,686	-37.27%
HANA	1,687	-13.13%	TU	5,273	-36.93%
PTTEP	1,742	-10.80%	HANA	1,687	-32.55%
TASCO	3,612	-9.11%	RATCH	1,024	-26.22%
PRM	25,635	-8.63%	HMPRO	2,342	-25.67%
TU	5,273	-8.22%	KTB	15,910	-25.40%
SAWAD	3,320	-5.52%	AMATA	732	-24.07%
SUPER	127,806	-5.22%	ERW	4,752	-22.19%
KBANK	4,360	-4.28%	VGI	17,155	-21.78%
BEM	15,445	-3.14%	PLANB	4,108	-19.58%
KTB	15,910	-3.12%	MINT	12,258	-17.39%
AOT	6,289	-2.87%	PTG	3,920	-17.26%
SCC	711	-2.47%	BLA	55	-12.70%

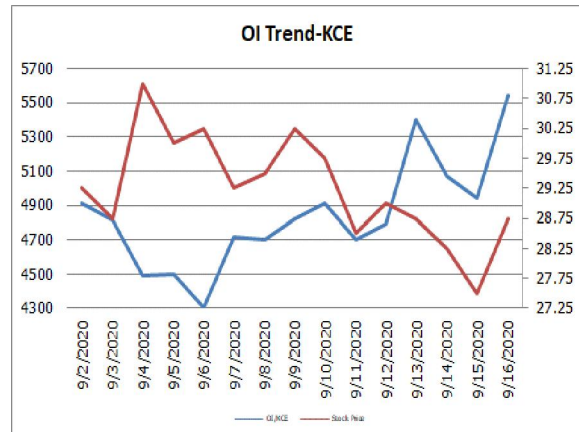
ที่มา: Kingsford Research

## ทิศทาง OI/ราคาดัชนีที่น่าจับตามอง



BH-สถานะ Short กำลังได้เปรียบ แนะนำ Short on strength

Resistance 107 บาท, Support 102-104 บาท Stop Loss 107.50 บาท



KCE-สถานะ Long กำลังได้เปรียบ

Resistance 29.50-31.00 บาท, Support 28.25 บาท Stop Loss 27.75 บาท

ข้อมูลในเอกสารฉบับนี้ รวบรวมมาจากแหล่งข้อมูลที่น่าเชื่อถือ อย่างไรก็ตาม บริษัทหลักทรัพย์ คิงส์ฟอร์ด จำกัด (มหาชน) ไม่สามารถที่จะยืนยันหรือรับรองความถูกต้องของข้อมูลเหล่านี้ได้ ไม่ว่าประการใด ๆ บทวิเคราะห์ในเอกสารนี้ จัดทำขึ้นโดยอ้างอิงถึงหลักเกณฑ์ทางวิชาการเกี่ยวกับหลักการวิเคราะห์ และมีได้เป็นการชี้แนะ หรือเสนอแนะให้ซื้อหรือขายหลักทรัพย์ใด ๆ การตัดสินใจซื้อหรือขายหลักทรัพย์ใด ๆ ของผู้อ่าน ไม่ว่าจะเกิดจากการอ่านบทความในเอกสารนี้หรือไม่ก็ตาม ล้วนเป็นผลจากการใช้วิจารณญาณของผู้อ่าน โดยไม่มีส่วนเกี่ยวข้องกับหรือพันธะผูกพันใด ๆ กับ บริษัทหลักทรัพย์ คิงส์ฟอร์ด จำกัด (มหาชน) ไม่ว่ากรณีใด