

Daily Theme to Play



KINGSFORD

วันอังคารที่ 15 กันยายน พ.ศ. 2563

Set Index Data

Open	1,284.53		
High	1,287.35		
Low	1,270.59		
Closed	1,272.34		
Chg.	-7.62		
%Chg.	-0.60		
Value (mn)	40,463.20		
P/E(x)	21.81	Up	375
P/BV(x)	1.43	Unchanged	387
Yield (%)	3.97	Down	1,162
Market Cap (mn)	13,790.17		

SET 50 -100 - MAI - Futures Index

	Closed	chg.	(%)
SET 50	818.43	-5.21	-0.63
SET 100	1,825.00	-12.44	-0.68
S50_CON	818.30	-4.90	-0.60
MAI Index	306.87	-0.28	-0.09

Trading Breakdown : Daily

(Bt,m)	Buy	Sell	Net
Institution	3,065.73	4,680.26	-1,614.53
Broker Port	5,757.69	5,290.81	466.89
Foreign	15,445.66	14,919.00	526.66
Customer	16,194.11	15,573.13	620.98

Trading Breakdown : Month to Date

(Bt,m)	Buy	Sell	Net
Institution	31,872.12	37,176.66	-5,304.54
Broker Port	44,868.92	44,244.07	624.86
Foreign	131,404.04	137,340.60	-5,936.56
Customer	154,181.29	143,565.08	10,616.21

World Markets Index

	Closed	Chg.	(%)
Dow Jones	27,993.33	327.69	1.18
NASDAQ	11,056.65	203.11	1.87
FTSE100	6,026.25	-5.84	-0.10
Nikkei	23,559.30	152.81	0.65
Hang Seng	24,640.28	136.97	0.56

Commodities

	Closed	Chg.	(%)
Oil: Brent	39.52	-0.09	-0.23
Oil: Dubai	39.71	-0.03	-0.08
Oil: Nymex	37.16	-0.14	-0.38
Gold	1,957.37	1.07	0.05
ZINC	2,480.50	8.50	0.34
BDIY Index	1,282.00	15.00	1.18

Cash Balance

10 ส.ค. -18 ก.ย. 63	CFRESH, DOHOME, SICT
31 ส.ค. - 9 ต.ค. 63	ETC
08 ก.ย. -25 ก.ย. 63	IP
14 ก.ย. - 22 ต.ค.63	TTCL, TTCL-W1

Analysts

Apichai Raomanachai	No. 002939
Nopporn Chaykaew	No. 043964
Piyat Pasmannatsakul	No. 081741

Market Wrap-Up

- SET ปิดวันที่ 14 ก.ย.63 ปิด -7.62 จุด อยู่ที่ 1,272.34 จุด มูลค่าการซื้อขาย 40,463 ลบ. ต่างชาติซื้อ 526 ลบ. สถาบันขาย 1,614 ลบ. พอร์ตโบรกซื้อ 466 ลบ. ยอด NVDR มียอดซื้อสุทธิอยู่ที่ 1,370 ลบ.โดยมียอดซื้อหุ้น CBG,STGT,CPF,CRC,TU และมียอดขายหุ้น CPALL,AOT,OSP,GPSC,CENTEL มูลค่า Short Sales อยู่ที่ระดับ 486 ลบ. หุ้นที่มีมูลค่า Short สูงคือ MINT,KBANK,AOT โดยนักลงทุนต่างประเทศมีสถานะ Short ใน Index Futures จำนวน 8,369 สัญญาและมียอด Long สะสมตั้งแต่ต้นปีอยู่ที่ 102,379 สัญญา นักลงทุนต่างชาติขายพันธบัตรจำนวน 2,218 ลบ.
- ตลาดหุ้นสหรัฐ Down Jones ปิด +1.18%, S&P500 +1.27%, Nasdaq +1.87% ได้แรงหนุนจากหุ้นกลุ่มเทคโนโลยี +2.07% นำโดย Oracle +4.32% รับข่าวการซื้อกิจการ TikTok ส่วน Apple +3% รับการเปิดตัว Apple Watch , IPAD รุ่นใหม่ในวันนี้ ขณะที่หุ้นกลุ่มสายการบินปรับขึ้นรับปริมาณผู้โดยสารที่เพิ่มขึ้น นักลงทุนยังรอผลการประชุมเฟดวันพุธนี้ ตลาดหุ้นยุโรป Stoxx600 ปิด +0.15% ได้แรงหนุนจากหุ้นกลุ่มเดินทางและเทคโนโลยี ขณะที่กลุ่มพลังงานปรับลดลงจากอุปสงค์ความต้องการใช้น้ำมันชะลอตัว นักลงทุนรอสภาผู้แทนฯ อังกฤษจะลงมติเกี่ยวกับร่าง กม. Internal Market Bill โดยทาง EU ต้องการให้อังกฤษยกเลิก กม.ฉบับดังกล่าว เพื่อบรรลุข้อตกลงการค้าได้ก่อน ธ.ค. นี้

Market View

- ภาวะการลงตลาดหุ้นสหรัฐวานนี้ปรับขึ้นนำโดยหุ้นกลุ่มเทคโนโลยี รับข่าว Oracle เป็นผู้นำในการซื้อกิจการ TikTok ช่วยลดความกังวลประเด็น Tech War ระหว่างสหรัฐ - จีน ส่วนข่าวพัฒนาวัคซีน AstraZeneca ได้เริ่มกลับมาทดลองเฟส 3 ในสัปดาห์นี้ หลังพบอาสาสมัคร 1 รายป่วยระหว่างรับวัคซีน ขณะที่ Pfizer , BioNtech แจ้งจะเริ่มทดลองเฟส 3 ใน ต.ค. นี้ และคาดว่าจะมีวัคซีนใช้ได้ในช่วงปลายปีนี้ ซึ่งจะช่วยลดความเสี่ยงการระบาดรอบ 2 โดยสถานการณ์ระบาดล่าสุดคือสเปนได้ประกาศล็อกดาวน์รอบ 2 เริ่มวันศุกร์นี้ นักลงทุนยังรอผลการประชุมเฟดในค่ำวันพุธนี้ โดยเฟดจะเผยแพร่รายละเอียดของนโยบายการเงินเพื่อเฉลี่ย , แนวโน้มดอกเบี้ย (Dot Plot) คาดจะทรงตัวระดับต่ำเป็นเวลา 2 - 3 ปี แต่คาดยังไม่มีการใช้มาตรการ Yield Curve Control ที่อาจส่งผลให้อัตราดอกเบี้ยพันธบัตรผันผวน สำหรับดัชนีหุ้นไทยวานนี้ปิด -0.60% ปริมาณการซื้อขายน้อย 4 หมื่น ลบ. สถาบันขาย 1.6 พัน ลบ. ต่างชาติซื้อ 526 ลบ. ดัชนีหุ้นไทยอ่อนกว่าดัชนีภูมิภาคที่ +0.80% โดยหุ้นกลุ่มรับเหมาก่อสร้าง, วัสดุก่อสร้าง, ธนาคาร ปรับลดลงหลังงบประมาณรายจ่ายปี 64 อาจล่าช้า เนื่องจากอยู่ระหว่างพิจารณาภาวะ 2-3 ในวันที่ 16 - 18 ก.ย. นี้ ส่งผลให้เบิกจ่ายไม่ทัน 1 ต.ค. นี้ แต่ไม่กระทบงบผูกพันและยังเบิกจ่ายได้ตามประมาณการณีก่อน แต่ส่งผลลบต่อความเชื่อมั่น ขณะที่ Fetco เผยดัชนีความเชื่อมั่นนักลงทุน 3 ข้างหน้าลดลง -21 % อยู่ในเกณฑ์ขบเซา จากปัญหาการเมืองในประเทศและมาตรการกระตุ้นเศรษฐกิจล่าช้า

Daily Strategy

- ดัชนี SET คาด Sideway Down มีแนวรับ 1,250 - 1,260 แนวต้าน 1,280 - 1,290 ยังรอประเมินสถานการณ์ชุมนุม 19 ก.ย. ระยะสั้นแนะนำเก็งกำไร TVO, KTC, CPF
- JMT* (ทยอยซื้อ / ราคา Bloomberg Consensus 37.00 บาท) ผู้บริหาร JMART ให้ข้อมูลเพิ่มเติมเกี่ยวกับการเพิ่มทุนแบบ General Mandate ของทั้ง JMART และ JMT ซึ่งประกอบด้วย RO และ PP โดยมีจุดมุ่งหมายนำไปใช้รองรับแผนการขยายธุรกิจในอนาคตและลดขั้นตอนการขออนุมัติที่ประชุม AGM/EGM หลายรอบ แต่ประเด็นที่สำคัญคือ JMT มีโอกาสเติบโตสูงจากแนวโน้ม NPL ในระบบธนาคารที่จะออกมาอย่าง มากใน 2H63 ต่อเนื่องถึงปี 64 ดังนั้นระยะสั้นต้องการเงินไว้ใช้ทำดีล M&A โดยจะให้แหล่งเงินทุนจากการออกหุ้น PP นำไป Swap หุ้นของกิจการเป้าหมาย ซึ่งทางผู้บริหารมองว่า Dilution ที่เกิดขึ้นจะน้อยกว่าผลบวกที่ได้ ส่วนการใช้เงินเพิ่มทุนจาก RO จะเป็นทางเลือกสุดท้ายและคาดว่าจะในปี 63 จะยังไม่มีการเรียกเงินเพิ่มทุนในส่วนนี้ จากการชี้แจงดังกล่าวน่าจะช่วยลดความกังวลของนักลงทุนไปได้บ้าง อนึ่ง JMT จะใช้เงินลงทุนรวมในปี นี้ 6 พันล้านบาท และปีหน้า 1 หมื่นล้านบาทในการซื้อหนี้ โดยแหล่งเงินทุนระยะสั้นมาจากการ Exercise warrants, เงินจากหุ้นกู้ และการปรับโครงสร้าง J Fintech กับกลุ่ม KB Kookmin
- KTC* ทยอยซื้อสะสม/ ราคาเป้าหมาย Bloomberg Consensus 31.00 บาท*) ตลาดประเมินผลการดำเนินงานได้ผ่านสุดต่ำสุดในช่วงไตรมาส 2 ไปแล้วแล้วโดยคาดการณ์กำไรไตรมาส 3 เฉลี่ยที่ 1.2 พัน ลบ. - 6.42%YoY, +4.44%QoQ โดยผู้บริหารได้ให้ข้อมูลในการประชุมนักวิเคราะห์เกี่ยวกับ Outlook ของการใช้จำนวนบัตรเครดิตที่เริ่มฟื้นตัวขึ้นมาในเดือนสิงหาคมโดยเป็นการใช้จ่ายในส่วนประกันภัย, การ Shopping Online และการสั่งซื้ออาหาร เป็นต้น นอกจากนี้บริษัทยังอยู่ระหว่างการขยายพอร์ตสินค้าจำหน่ายที่ประเมินผลซึ่งสามารถทำได้ผ่านสาขาของธนาคารกรุงไทยด้วย การสำหรับประมาณการกำไรปี 2563-2564 Bloomberg Consensus ประเมินเฉลี่ยที่ระดับ 5.1 พัน ลบ. และ 5.45 พัน ลบ. -7.6%YoY, +6.86%YoY ตามลำดับ

ข้อมูลในเอกสารฉบับนี้ รวบรวมมาจากแหล่งข้อมูลที่น่าเชื่อถือ อย่างไรก็ดี บริษัทหลักทรัพย์ คิงส์ฟอร์ด จำกัด (มหาชน) ไม่สามารถที่จะยืนยันหรือรับรองความถูกต้องของข้อมูลเหล่านี้ได้ ไม่ว่าประการใด ๆ บทวิเคราะห์ในเอกสารนี้ จัดทำขึ้นโดยอ้างอิงหลักเกณฑ์ทางวิชาการเกี่ยวกับหลักการวิเคราะห์ และมีได้เป็นการชี้แนะ หรือเสนอแนะให้ซื้อหรือขายหลักทรัพย์ใด ๆ การตัดสินใจซื้อหรือขายหลักทรัพย์ใด ๆ ของผู้อ่าน ไม่ว่าจะเกิดจากการอ่านบทความในเอกสารนี้หรือไม่ก็ตาม ล้วนเป็นผลจากการใช้วิจารณญาณของผู้อ่าน โดยไม่มีส่วนเกี่ยวข้องกับคิงส์ฟอร์ดในทางใด ๆ กับ บริษัทหลักทรัพย์ คิงส์ฟอร์ด จำกัด(มหาชน) ไม่ว่ากรณีใด



Daily Key Factors

Oil Update (-) WTI Futures ต.ค. ปิด \$-0.07 อยู่ที่ \$37.26 /บาร์เรล Brent Futures พ.ย. ปิด -\$0.22 อยู่ที่ \$39.61 /บาร์เรล Opec ได้ปรับลดคาดการณ์อุปสงค์น้ำมันปีนี้อีก 4 แสน บาร์เรล/วัน อยู่ที่ 90.2 ล.บาร์เรล/วัน ลดลงจากปีก่อน 9.5 ล.บาร์เรล/วัน และคาดครึ่งแรกของปี 64 อุปสงค์ยังอยู่ในระดับต่ำ ขณะที่พายุเฮอริเคนแซลลี เป็นเฮอริเคนระดับ 2 กำลังเข้าสู่อ่าวเม็กซิโก

Gold Update (+) Gold Futures ต.ค. ปิด +15.80 ดอลลาร์ อยู่ที่ 1,963.70 ดอลลาร์/ออนซ์ ได้แรงหนุนจาก Dollar Index อ่อนค่า -0.29 % อยู่ที่ 93.0579 และอยู่ระหว่างรอผลการประชุมเฟดในวันพรุ่งนี้

Fund Flow (-) Fund Flow ต่างชาติในตลาด TIP วานนี้ ขายสุทธิ -16.2 ล้านดอลลาร์สหรัฐ ซื้อหุ้นไทย +16.8 ล.ดอลลาร์สหรัฐ ขายหุ้นอินโด -31.8 ล.ดอลลาร์สหรัฐ และขายหุ้นฟิลิปปินส์ -1.2 ล.ดอลลาร์สหรัฐ

- (0) ค่าเงินบาทเข้าในทรงตัวอยู่ที่ 31.279 บาทดอลลาร์สหรัฐ
- (+) ดัชนี BDI ปิด +15 จุด อยู่ที่ 1,282
- (0) ผลตอบแทนพันธบัตรสหรัฐ 10 ปี ทรงตัวอยู่ที่ 0.674% , 2 ปี เพิ่มขึ้นอยู่ที่ 0.137
- (0) ค่าเงินหยวน off-shore ทรงตัวอยู่ที่ 6.808/USD
- (-) วานนี้สหรัฐรายงานผู้ติดเชื้อไวรัสเพิ่มขึ้น 32,894 ราย รวมอยู่ที่ 6,711,070 ราย เสียชีวิตเพิ่มขึ้น 392 ราย รวมอยู่ที่ 198,520 ราย / อินเดียติดเชื้อเพิ่มขึ้น 93,215 ราย รวมอยู่ที่ 4,845,003 ราย (Worldometers)
- (-) S&P คาดการณ์เศรษฐกิจอินเดียหดตัว -9 % (เม.ย.63 – มี.ค. 64)

Economic Calendar

ในประเทศ

- 09 ก.ย. ประชุมคณะกรรมการร่วม 3 สถาบันภาคเอกชน (กกร.) สัปดาห์ที่ 2 ภาครัฐจัดตลาดทุนไทย แลกผลสำรวจดัชนีความเชื่อมั่นนักลงทุน และอัปเดตสถานการณ์ลงทุน
- สัปดาห์ที่ 3 ภาครัฐอุตสาหกรรมแห่งประเทศไทย (ส.อ.ท.) แลกดัชนีความเชื่อมั่นภาคอุตสาหกรรม, ยอดการผลิตและส่งออกรถยนต์ รถจักรยานยนต์ และชิ้นส่วนยานยนต์
- กระทรวงพาณิชย์ แลกตัวเลขการส่งออก-นำเข้า

ต่างประเทศ

- 15 ก.ย. CN ดัชนีการผลิตภาคอุตสาหกรรมของจีน (ปีต่อปี) (ส.ค.)
- 16 ก.ย. US ดัชนีดัชนียอดขายปลีกพื้นฐาน เดือนต่อเดือน (ส.ค.)
- US ดัชนียอดขายปลีก (เดือนต่อเดือน) (ส.ค.)
- US สินค้าคงคลังน้ำมันดิบ
- 17 ก.ย. US การแถลงข่าวต่อสื่อมวลชนของคณะกรรมการกำหนดนโยบายการเงิน (FOMC) ของสหรัฐ
- US การตัดสินใจเกี่ยวกับอัตราดอกเบี้ย
- US แถลงการณ์ของคณะกรรมการนโยบายการเงินธนาคารกลาง
- US รายงานจำนวนใบอนุญาตก่อสร้าง (ส.ค.)
- US จำนวนคนที่ยื่นขอรับสวัสดิการว่างงานครั้งแรก
- EU ดัชนีราคาผู้บริโภค (CPI) (ปีต่อปี) (ส.ค.)

Theme Strategy

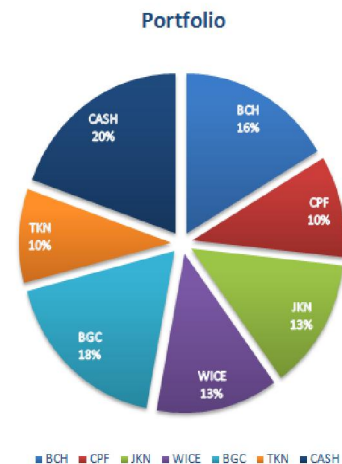
- (1) กลุ่ม Defensive Stock BCPG*, BGRIM*, BPP*, GPSC*, GULF*, ADVANC, INTUCH*
- (2) กลุ่มที่อิงการบริโภคในประเทศ CPALL, CBG*, ICHI*, OSP*
- (3) กลุ่มรับประโยชน์จาก ศก.ชะลอ NPL เพิ่ม สินเชื่อส่วนบุคคล สินเชื่อจำนำทะเบียน BAM*, CHAYO*, JMART*, JMT*, SINGER*
- (4) กลุ่มส่งออกอาหารเงินบาทอ่อนค่า CPF*, GFPT*, TFG*, TU*, STA*
- (5) กลุ่มรับประโยชน์จากต้นทุนน้ำมันอยู่ในระดับต่ำและการคลาย Lockdown TOP, PTTGC, IVL*, PRM*, PTG*
- (6) กลุ่มรับประโยชน์จากปลดล็อก พ.ร.บ.งบประมาณ STEC, SEAFCO*, PYLON*

*หุ้นแนะนำเชิงกลยุทธ์ที่ยังไม่อยู่ใน Coverage ของฝ่ายวิจัย

Asset Allocation: Equity 50% Fixed Income 30% Alternative Investment etc. Gold 10% Cash 10%

Today Fundamental Research: -

Monthly Portfolio September 2020: WICE*, JKN*, BGC*, CPF*, BCH*





AOT ลงทุนไม่รอโควิด เติบโต NWR ลุยรันเวย์ 3 วงเงิน 9.7 พันล้าน เริ่มงานก่อสร้าง 1 ต.ค.นี้ "AOT" เติบโตสัญญา NWR แล้ว ลุยงานสร้างรันเวย์ 3 ท่าอากาศยานสุวรรณภูมิ วงเงิน 9.7 พันล้านบาท เริ่มเข้าพื้นที่ก่อสร้าง 1 ต.ค.นี้ ใช้เวลา 3 ปี พร้อมเปิดบริการปี 66 ส่วนงานปรับปรุงคุณภาพดินที่ ITD ยื่นข้อเสนอรายเดียว จะเปิดประมูลใหม่ในราคากลางเดิม (ข่าวหุ้น)

แมงเม่าบินว่อน'THAI' ศาลอนุมัติฟื้นฟูกิจการ แมงเม่าแห่งก้าวไร THAI ต้นราคาพุ่ง 7% หลังศาลล้มละลายฯ มีคำสั่งให้ฟื้นฟูกิจการ พร้อมตั้งคณะผู้ทำแผน 7 รายตามที่เสนอ "ซาอูคิลป์" เผยไตรมาส 4/63 ได้เห็นแผนฟื้นฟู ก่อนจัดประชุมเจ้าหนี้พิจารณาแผน พร้อมยื่นต่อศาลช่วงไตรมาส 1/64 มั่นใจ THAI ฟื้นตัวได้ใน 5 ปีจากนี้ (ข่าวหุ้น)

TASCO-TIPCO ติดพลอร์ ปิดโรงกลั่นกำไรรอบ 30% นักลงทุนแพนิกเทขายหุ้น TASCO-TIPCO จดราคาร่วงติดพลอร์ TASCO ลด 14.64% ขณะที่ TIPCO ดิ่ง 14.48% หลัง TASCO หยุดซื้อน้ำมันดิบจากเวเนซุเอลา และปิดโรงกลั่นในมาเลเซียชั่วคราว โบรกฯ ประเมินกระทบยอดขายปีหน้าลด 50-60% และกระทบกำไรรอบ 20-30% หรือราว 0.44-0.63 บาท/หุ้น (ข่าวหุ้น)

KTC ไตรมาส 3 ฟื้น กำไร 1.3 พันล้านบาท KTC ไตรมาส 3/63 ฟื้น กำไร 1.3 พันล้านบาท โต 13.2% เทียบไตรมาสก่อน จากคุณภาพสินทรัพย์ที่ดีขึ้น อัตรากำไรขั้นต้นปรับตัวดีขึ้น ส.ค.เริ่มกลับมาปกติ พร้อมขยายสินเชื่อจำนำทะเบียนรถเพิ่มผ่านกรุงไทย หลังผ่านจุดต่ำสุดไตรมาสที่ 2/63 ปี 64 กลับมาโต 10.6% เพิ่มขึ้น 5.8 พันล้านบาท ราคาเป้าหมาย 34.50 บาท (ข่าวหุ้น)

ไกลเดินฯ ร้องอนุญาตฯ บิบบ'ประเทศ' คืนหุ้น WEH "ไกลเดิน มิวสิค" เตรียมยื่นฟ้องอนุญาตตุลาการ บังคับ "ประเทศ กิตติธรรานนท์" คืนหุ้นทั้งหมด หลังผิดนัดชำระหนี้ค่าหุ้น แคมป์หุ้นที่ต้องโอนคืนออกเสียงเพื่อประโยชน์ตนเองในที่ประชุมผู้ถือหุ้นเมื่อวันที่ 10 ก.ย.ที่ผ่านมา (ข่าวหุ้น)

ก.พลังงานเร่งกล่อม'เซฟรอน' หวังใจอ่อนให้ PTTEP เข้าพื้นที่เอราวินปีนี้ "ก.พลังงาน" เร่งกล่อม "เซฟรอน" ยอมให้ PTTEP เข้าพื้นที่เอราวินเตรียมแผนสำรองรับมือหวั่นการผลิตปิโตรเลียมช่วงรอยต่อปี 65-66 สะดุด! พร้อมพิจารณาหลักเกณฑ์งบลงทุนอนุรักษ์ปี 64 เริ่มเดินหน้าโครงการม.ค. 64 (ข่าวหุ้น)

กลุ่มว่องกุศลกิจซื้อหุ้น'บ้านปู' ข้อมูลของสำนักงานคณะกรรมการกำกับหลักทรัพย์และตลาดหลักทรัพย์ (ก.ล.ต.) ระบุว่า ตระกูล ว่องกุศลกิจ รายงานซื้อหุ้นบริษัท บ้านปู จำกัด (มหาชน) หรือ BANPU รวม 3,601,901 หุ้น ที่ราคาหุ้นละ 5.65 บาท คิดเป็นมูลค่ารายการรวมทั้งหมดกว่า 20.35 ล้านบาท โดย วีระเจตน์ ว่องกุศลกิจ กรรมการ ซื้อหุ้น 1,932,673 หุ้น ที่ราคาหุ้นละ 5.65 บาท มูลค่ารวมกว่า 10.92 ล้านบาท และ บรรพเทิง ว่องกุศลกิจ ซื้อหุ้น 1,669,228 หุ้น ที่ราคาหุ้นละ 5.65 บาท มูลค่ารวม 9.43 ล้านบาท (กรุงเทพธุรกิจ)

ผู้ถือหุ้น'วินด์'ยังระทึก เข้าตลาดหุ้นส่อสะดุด "ณพ" ลั่นแปลงเป็นมหาชน ต้องใช้เสียงโหวต 75% ผู้ถือหุ้น "วินด์" ระทึกอีกรอบ ส่อแววสะดุดปมใหม่เข้าตลาดหุ้น หลัง "ณพ" ระบุบริษัทยังไม่เป็นมหาชน ต้องใช้เสียงโหวตตามกฎหมาย 75% ลั่นไม่ขอเข้าไปยุ่งเกี่ยวหลังหมดหน้าที่ ส่วน "ไกลเดิน มิวสิค" ผู้ถือหุ้นใหญ่ 37.89% เตรียมยื่นฟ้อง "ประเทศ" ผิดสัญญาชำระค่าหุ้น 13% นำไปให้ประโยชน์ในการประชุมผู้ถือหุ้นที่ผ่านมา (กรุงเทพธุรกิจ)

โบรกฯ COM7-SYNEX เติบโต จ่อรับทรัพย์ไอโฟน 12 เปิดตัว'กลุ่มไอที' เตรียมรับทรัพย์แอปเปิดจ่อเปิดตัวไอโฟน 12 โบรกเกอร์ชี้หนุนยอดขาย Q4/2563 สดใส พร้อมชู COM7-SYNEX ฉายแววววย เขียวสดใส เคาะเป้าหมาย 40.00 บาท และ 14.75 บาท ตามลำดับ(หุ้นหุ้น)

'GML' เดินหน้าร้องขออนุญาตตุลาการสั่ง 'ประเทศ' คืน WEH ไกลเดิน มิวสิค (GML) ผู้ถือหุ้นใหญ่ WEH เตรียมยื่นข้อพิพาทต่ออนุญาตตุลาการ ให้ "ประเทศ กิตติธรรานนท์" โอนหุ้น WEH 13% ที่ซื้อไปจาก GML คืน หลังผิดสัญญา ไม่ชำระเงินค่าหุ้น ซึ่งถูกบอกเลิกสัญญาตามกฎหมายแล้วแต่ไม่ยอมคืน สร้างความไม่เป็นธรรมต่อ GML(หุ้นหุ้น)

III อี-โลจิสติกส์ชัดเจนปี 64 ชูขนส่งสินค้าในประเทศโต III ไตรมาสที่ 3/2563 สัญญาณการขนส่งเริ่มกลับมาดีขึ้น แม้การส่งออกทางอากาศยังกลับมาไม่เต็มที่ เนื่องจากผลกระทบโควิด-19 เชื้อทิศทางการเติบโตไตรมาส 4/2563 พร้อมแผนกลับมาเน้นขนส่งภายในประเทศมากขึ้น คาดภาพรวมผลการดำเนินงานปีนี้จะลดตัวเมื่อเทียบกับปีก่อน เดินหน้าผลักดัน อี-โลจิสติกส์ ชัดเจนต้นปี 2564(หุ้นหุ้น)

PORT มองโลจิสติกส์ฟื้นตัว เดินแผนทำท่าเรือพาณิชย์ PORT เผยไตรมาสที่ 3/2563 วอลุ่มตู้คอนเทนเนอร์เริ่มกลับมาเพิ่มขึ้น คาดแตะระดับ 80% จากช่วงก่อนมีสถานการณ์โควิด-19 ยังมองภาพรวมครึ่งปีหลังเติบโตดีกว่าครึ่งปีแรกแน่นอน พร้อมเดินโครงการท่าเรือพาณิชย์ระหว่างประเทศ-โครงการก่อสร้างคลังสินค้า คาดเปิดให้บริการปี 2564 ส่วนประมาณการรายได้ปีนี้ลดลงจากปีก่อน 10%(หุ้นหุ้น)

WHAUP จ่อ COD ดันกำลังผลิต ลุ้น M&A ในเวียดนามหนุนแกร่ง WHAUP ส่งชึกครึ่งปีหลัง 2563 ธุรกิจฟื้นชัดเจนทั้งน้ำประปาและโรงไฟฟ้า จากผลตอบรับกลุ่มลูกค้าหนุนความต้องการต่อเนื่อง เตรียม COD ไฟฟ้าโซลาร์รูฟเพิ่ม 15 เมกะวัตต์ ต้นสิ้นปี 2563 กำลังผลิตรวมแตะ 590 เมกะวัตต์ จับตลาด M&A ในเวียดนามได้ข้อสรุป 1 โครงการภายในสิ้นปีนี้ถึงต้นปีหน้า (หุ้นหุ้น)

เชื่่อมั่นต่างชาติ'ดึงหนัก' 'เฟทโก้'ซื้ออยู่ในเกณฑ์'ซบเซามาก'แห่ง การเมือง-ศก.ทรุด "ไพบูลย์" จักรูเร่ง ฉีดเงิน พยุงเศรษฐกิจ "เฟทโก้" เผยดัชนีเชื่่อมั่น หุ้นไทยร่วงกว่า 21% ทำสถิติต่ำสุดรอบ 5 เดือน จากปัจจัยการเมือง-มาตรการกระตุ้นเศรษฐกิจที่ล่าช้า โดยเฉพาะความเชื่่อมั่น ผู้ลงทุนต่างชาติดึงหนักอยู่ในเกณฑ์ "ซบเซาอย่างมาก" ด้าน "ไพบูลย์" จักรูเร่ง "ใช้เงิน" กระตุ้นเศรษฐกิจ ดึงความเชื่่อมั่น(กรุงเทพธุรกิจ)

'ซีพีเอฟ'ทุ่ม1.3แสนล.ซื้อธุรกิจหมูในจีน บอร์ด "เจริญโภคภัณฑ์อาหาร" ไฟเขียวบริษัทย่อย ซื้อกิจการธุรกิจสุกรในจีน รวม 43 บริษัท มูลค่า 1.3 แสนล้าน หนุนเป็นผู้ประกอบธุรกิจสุกรครบวงจร พร้อมดันกำไรเติบโตต่อเนื่อง (กรุงเทพธุรกิจ)

ธนาชาติ'รุกประกัน' ดันยอดขายเติบโต จับมือ "พุดเดินเชี่ยล" ผุดกรมธรรม์ใหม่ "ธนาคารธนาชาติ" จับมือ"พุดเดินเชี่ยล" บันนวัตกรรมการประกันใหม่ เจาะตลาดสุขภาพเน้นลูกค้าไฮเอนด์ มั่นใจยอดขายประกันผ่านแบงก์ ครึ่งปีหลัง 63 โตต่อเนื่องจากครึ่งปีแรก(กรุงเทพธุรกิจ)

ข้อมูลในเอกสารฉบับนี้ รวบรวมมาจากแหล่งข้อมูลที่น่าเชื่อถือ อย่างไรก็ดี บริษัทหลักทรัพย์ คิงส์ฟอร์ด จำกัด (มหาชน) ไม่สามารถที่จะยืนยันหรือรับรองความถูกต้องของข้อมูลเหล่านี้ได้ ไม่ว่าประการใด ๆ บทวิเคราะห์ในเอกสารนี้ จัดทำขึ้นโดยอ้างอิงหลักเกณฑ์ทางวิชาการเกี่ยวกับหลักการวิเคราะห์ และไม่ได้เป็นการชี้แนะ หรือเสนอแนะให้ซื้อหรือขายหลักทรัพย์ใด ๆ การตัดสินใจซื้อหรือขายหลักทรัพย์ใด ๆ ของผู้อ่าน ไม่ว่าจะเกิดจากการอ่านบทความในเอกสารนี้หรือไม่ก็ตาม ล้วนเป็นผลจากการใช้วิจารณญาณของผู้อ่าน โดยไม่มีส่วนเกี่ยวข้องกับคิงส์ฟอร์ดในใด ๆ กับ บริษัทหลักทรัพย์ คิงส์ฟอร์ด จำกัด(มหาชน) ไม่ว่ากรณีใด

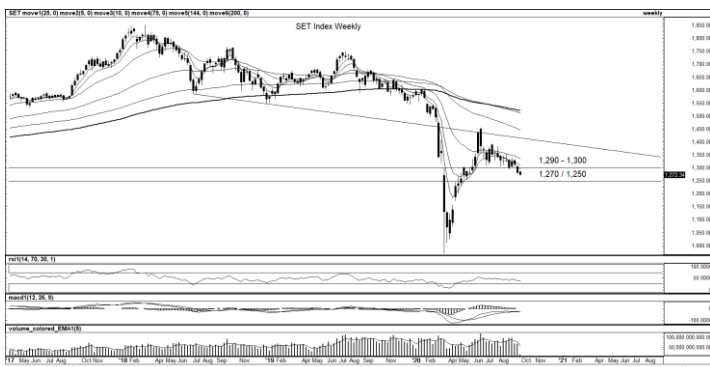


ที่มา: Bisnews, TF 60 Min.

Resistance	1,276 - 1,281
Support	1,264 - 1,269

SET Daily: ทิศทางแกว่งแกว่งลงสลับการรีบาวด์

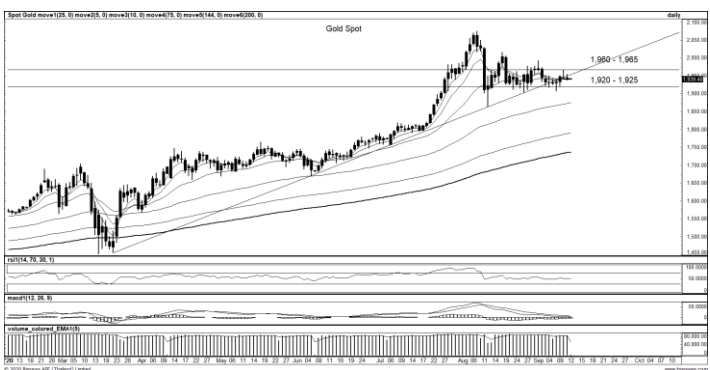
กลยุทธ์การลงทุน แนวโน้มดัชนี Sideway Down ตามกรอบ วันนี้อยู่แนวรับ 1,264-1,269 จุด ยืนได้ลุ้นรีบาวด์มีแนวต้าน 1,276-1,281 จุด แต่หากหลุดมีรับถัดไป 1,253 จุด



ที่มา: Bisnews, TF weekly

SET Weekly: แนวโน้ม Sideways Down

กลยุทธ์การลงทุน ระยะกลางดัชนี Sideways Down ลงมาหลุดแนวรับ 1,300 จุด หากกลับมายืนไม่ได้ให้พิจารณาลดพอร์ตต่อเนื่อง กรอบแนวต้านรายสัปดาห์รับลงมาที่ 1,290-1,300 จุด โดยมีแนวรับบริเวณ 1,270 จุด หากหลุดมีโอกาสลงสู่แนวรับถัดไปแถว 1,250 จุด



ที่มา: Bisnews, TF daily

Gold Spot: อยู่ระหว่างแกว่งออกข้างเก็งกำไรตามกรอบ

กลยุทธ์การลงทุน แท่งเทียนแกว่ง Sideways รอเลือกทาง ระยะสั้นดูแนวต้าน 1,960-1,965 USD/Oz ผ่านได้ถือต่อหากประเมินแนวต้านถัดไป 1,900-2,000 USD/Oz แนวรับ 1,920-1,925 USD/Oz แต่ถ้าพลิกหลุด 1,900 USD/Oz ค่อยกลับมาเล่นทางฝั่ง Short

Resistance	1,960 - 1,965
Support	1,920 - 1,925

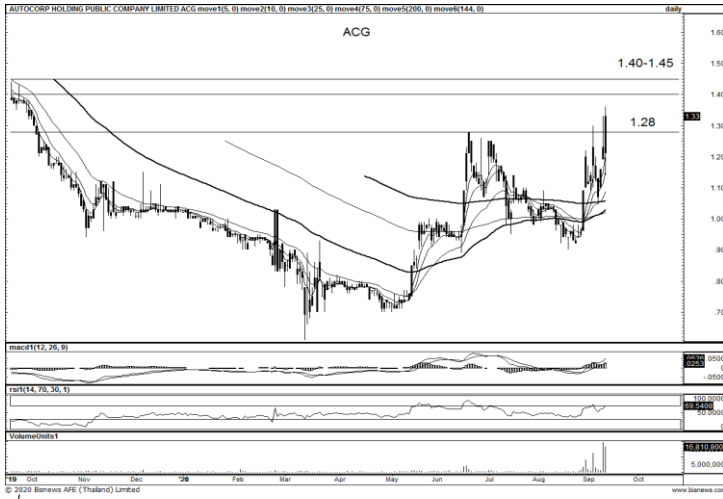
Technical Analyst

Apichai Raomanachai No. 002939

Asst. Technical Analyst

Noppom Chaykaew No. 043964

ข้อมูลในเอกสารฉบับนี้ รวบรวมมาจากแหล่งข้อมูลที่น่าเชื่อถือ อย่างไรก็ดี บริษัทหลักทรัพย์ คิงส์ฟอร์ด จำกัด (มหาชน) ไม่สามารถที่จะยืนยันหรือรับรองความถูกต้องของข้อมูลเหล่านี้ได้ ไม่ว่าประการใด ๆ บทวิเคราะห์ในเอกสารนี้ จัดทำขึ้นโดยอ้างอิงถึงหลักเกณฑ์ทางวิชาการเกี่ยวกับหลักการวิเคราะห์ และมีได้เป็นการชี้แนะ หรือเสนอแนะให้ซื้อหรือขายหลักทรัพย์ใด ๆ การตัดสินใจซื้อหรือขายหลักทรัพย์ใด ๆ ของผู้อ่าน ไม่ว่าจะเกิดจากการอ่านบทความในเอกสารนี้หรือไม่ก็ตาม ล้วนเป็นผลจากการใช้วิจารณญาณของผู้อ่าน โดยไม่มีส่วนเกี่ยวข้องกับหรือพันธะผูกพันใด ๆ กับ บริษัทหลักทรัพย์ คิงส์ฟอร์ด จำกัด (มหาชน) ไม่ว่ากรณีใด



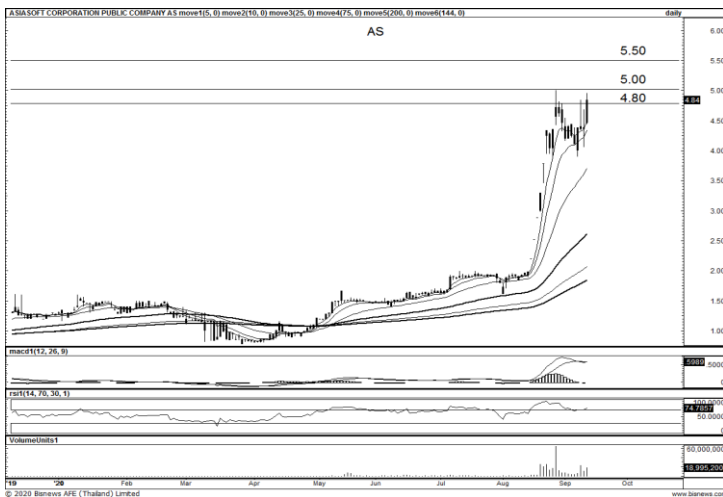
ที่มา : BISNEWS

ACG

Resistance 1.40-1.45

Support 1.28

แนะนำซื้อแก๊งกำไร แท่งเทียนสร้างจิ้งหะยกตัวเหนือเส้นค่าเฉลี่ยระยะสั้น ด้วยแรงหนุนจากปริมาณการซื้อขายและ RSI ที่ปรับตัวเพิ่มขึ้น ประเมินหากยังยืนแนวรับ 1.28 บาท ได้ เป้าหมายแนวต้านถัดไปที่ 1.40-1.45 บาท ตามลำดับ ส่วนจุด Stop Loss วางไว้ที่ 1.25 บาท



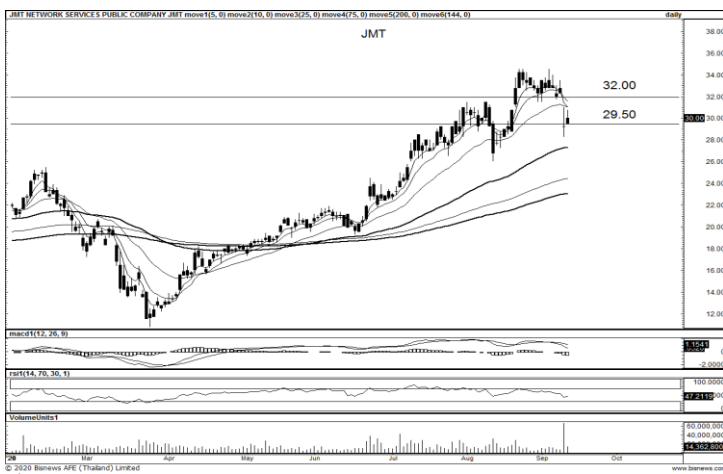
ที่มา : BISNEWS

AS

Resistance 5.00-5.50

Support 4.80

แนะนำซื้อแก๊งกำไร แท่งเทียนยกตัวขึ้นในกรอบ Uptrend ล่าสุดติดตัวยืนเหนือเส้นค่าเฉลี่ยระยะสั้น พร้อมเห็นการฟื้นตัวของปริมาณการซื้อขาย ดูน่าเข้าไปลุ้นแก๊งกำไรมีแนวต้านบริเวณ 5.00-5.50 บาท ส่วนแนวรับ 4.80 บาท โดยมีจุด Stop Loss ที่ 4.70 บาท



ที่มา : BISNEWS

JMT

Resistance 32.00

Support 29.50

แนะนำซื้อแก๊งกำไร ราคาเริ่มส่งสัญญาณฟื้นตัวหลังจากทิ้งตัวลงมาสัปดาห์ก่อน ระยะสั้นเฝ้าดูการสร้างฐานหากยืนได้ลุ้นรับवादต่อไปประเมินแนวต้าน 32.00 บาท เป็นระยะในการปิด Gap ส่วนแนวรับอยู่ที่ 29.50 บาท โดยมีจุด Stop Loss 28.25 บาท

Technical Analyst

Apichai Raomanachai No. 002939

Asst. Technical Analyst

Nopporn Chaykaew No. 043964

SET50 Index Futures



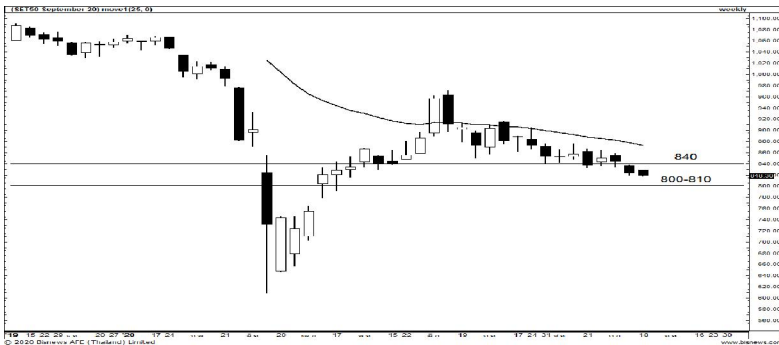
KINGSFORD



ที่มา: Kingsford Research

ภาพการลงทุนระยะสั้น

ทิศทางหลักของ SET50 เป็นการ Sideway down อย่างไรก็ตามในระยะสั้นสำหรับ S50U20 การมีการ Technical Rebound เบื้องต้นเราวางแนวรับไว้ที่บริเวณ 810-815 ดัชนีการดีดกลับขึ้นมาจากโซนนี้ แนะนำ Trading Long ขึ้นมาที่แนวต้านบริเวณ (820), 824-830 จุด แต่ต้องไม่ลืมว่าทิศทางหลักเป็นการ Sideway down ดังนั้นหากดีดกลับมาไม่ผ่านก็ให้ Short on strength



ที่มา: Kingsford Research

ภาพการลงทุนรายสัปดาห์

ทิศทางหลักเป็นการ Sideway down ดังนั้นเราจึงแนะนำให้ถือสถานะ Short ไว้ 2/3 ของพอร์ตต่อและ Wait & See

Market Overview

นักลงทุนต่างชาติ Short สุทธิ -8,369 สัญญา และส่วนสะสมประจำเดือนกันยายนมียอด Short -5,347 สัญญา ส่งผลให้ยอด Long สะสมทั้งปี 63 อยู่ที่ 102,379 สัญญา ภาวะการลงทุนตลาดหุ้นสหรัฐวานนี้ปรับขึ้นนำโดยหุ้นกลุ่มเทคโนโลยี รับข่าว Oracle เป็นผู้ชนะในการซื้อกิจการ TikTok ช่วยลดความกังวลประเด็น Tech War ระหว่างสหรัฐ - จีน ส่วนข่าวพัฒนาวัคซีน AstraZeneca ได้เริ่มกลับมาทดลองเฟส 3 ในสัปดาห์นี้ นักลงทุนยังรอผลการประชุมเฟดในค่ำวันพรุ่งนี้ สำหรับดัชนีหุ้นไทยวานนี้ปิด -0.60% ปริมาณการซื้อขายน้อย 4 หมื่น ลบ. สถาบันขาย 1.6 พัน ลบ. ต่างชาติซื้อ 526 ลบ. ดัชนีหุ้นไทยอ่อนกว่าดัชนีภูมิภาคที่ +0.80% โดยหุ้นกลุ่มรับเหมาก่อสร้าง, วัสดุก่อสร้าง, ธนาคร ปรับลดลงหลังงบประมาณรายจ่ายปี 64 ออกล่าช้า เนื่องจากอยู่ระหว่างพิจารณาภาวะ 2-3 ในวันที่ 16-18 ก.ย. นี้ ส่งผลให้เบิกจ่ายไม่ทัน 1 ต.ค. นี้ แต่ไม่กระทบงบผูกพันและยังเบิกจ่ายได้ตามประมาณการณีก่อน แต่ส่งผลลบต่อความเชื่อมั่น ขณะที่ Fetco เผยดัชนีความเชื่อมั่นนักลงทุน 3 ชั้วหน้าลดลง -21% อยู่ในเกณฑ์ชบเซา จากปัญหาการเมืองในประเทศและมาตรการกระตุ้นเศรษฐกิจล่าช้า

	Close	Change	Volume	OI
SET50	818.43	-5.2	738,935	
S50U20	818.00	-5.2	158,942	346,507
S50V20	817.00	-5.0	28	75
S50X20	822.00	0.0	5	11
S50Z20	815.40	-4.9	25,208	43,652
S50H21	812.00	-4.9	1,908	8,288
S50M21	808.30	-4.8	1,539	3,670

Source: BISNEWS

	Last	Support	Resistance
SET50	818.43	810	825-830
S50U20	818.00	810-815	824-830
S50Z20	815.40	807-810	822-825

Source: Kingsford Securities

	Volume by Investors (Million Bath)	SET (Million Bath)	Index Futures (Contracts)
Foreign		527	-8,369
Local Institutions		-1,615	-432
Local Investor		621	8,801

Apichai Raomanachai

No. 002939

Piyatat Pasommanatsakul

Asst. Derivatives Analyst

ข้อมูลในเอกสารฉบับนี้ รวบรวมมาจากแหล่งข้อมูลที่น่าเชื่อถือ อย่างไรก็ดี บริษัทหลักทรัพย์ คิงส์ฟอร์ด จำกัด (มหาชน) ไม่สามารถที่จะยืนยันหรือรับรองความถูกต้องของข้อมูลเหล่านี้ได้ ไม่ว่าประการใด ๆ บทวิเคราะห์ในเอกสารนี้ จัดทำขึ้นโดยอ้างอิงหลักเกณฑ์ทางวิชาการเกี่ยวกับหลักการวิเคราะห์ และมีได้เป็นการชี้แนะ หรือเสนอแนะให้ซื้อหรือขายหลักทรัพย์ใด ๆ การตัดสินใจซื้อหรือขายหลักทรัพย์ใด ๆ ของผู้อ่าน ไม่ว่าจะเกิดจากการอ่านบทความในเอกสารนี้หรือไม่ก็ตาม ล้วนเป็นผลจากการใช้วิจารณญาณของผู้อ่าน โดยไม่มีส่วนเกี่ยวข้องกับคิงส์ฟอร์ด จำกัด ๆ บริษัทหลักทรัพย์ คิงส์ฟอร์ด จำกัด (มหาชน) ไม่ว่ากรณีใด

SET50 Index Futures



KINGSFORD

Series	Close	Chg	Vol. Contracts	OI	OI Chg	Theoretical	Basis	Premium Discount
S50U20	818.00	-5.2	158,942	346,507	-46	816.45	-0.43	1.55
S50V20	817.00	-5.0	28	75	11	815.15	-1.43	1.85
S50X20	822.00	0.0	5	11	0	813.71	3.57	8.29
S50Z20	815.40	-4.9	25,208	43,652	2,744	813.71	-3.03	1.69
S50H21	812.00	-4.9	1,908	8,288	52	809.64	-6.43	2.36
S50M21	808.30	-4.8	1,539	3,670	83	805.60	-10.13	2.70

Currency Futures



ที่มา: Kingsford Research

	Last	Change	Volume	OI
RTXUSTB	31.24	-0.01	9	
USDU20	31.36	0.04	3,236	18,933
USDV20	31.25	-0.07	1	228
USDX20	31.33	0.05	1	
USDZ20	31.38	0.03	2,083	26,069

Source: BISNEWS

ภาพการลงทุนระยะสั้น

วาง Filter แนวรับของ USDU20 ไว้ที่บริเวณ 31.27-31.30 แนะนำให้ Trading Long ไปตามกรอบแนวต้านที่ 31.40 โดยเราประเมินทิศทางในช่วงสั้นเป็นการ Sideway ในกรอบแคบๆ

	Last	Support	Resistance
RTXUSTB	31.24	31.20	31.30-31.34
USDU20	31.36	31.27-31.30	31.40
USDZ20	31.38	31.30	31.42-31.45

Source: Kingsford Securities

ข้อมูลในเอกสารฉบับนี้ รวบรวมมาจากแหล่งข้อมูลที่น่าเชื่อถือ อย่างไรก็ตาม บริษัทหลักทรัพย์ คิงส์ฟอร์ด จำกัด (มหาชน) ไม่สามารถที่จะยืนยันหรือรับรองความถูกต้องของข้อมูลเหล่านี้ได้ ไม่ว่าประการใด ๆ บทวิเคราะห์ในเอกสารนี้ จัดทำขึ้นโดยอ้างอิงหลักเกณฑ์ทางวิชาการเกี่ยวกับหลักการวิเคราะห์ และมีได้เป็นการชี้แนะ หรือเสนอแนะให้ซื้อหรือขายหลักทรัพย์ใด ๆ การตัดสินใจซื้อหรือขายหลักทรัพย์ใด ๆ ของผู้อ่าน ไม่ว่าจะเกิดจากการอ่านบทความในเอกสารนี้หรือไม่ก็ตาม ล้วนเป็นผลจากการใช้วิจารณญาณของผู้อ่าน โดยไม่มีส่วนเกี่ยวข้องกับหรือผูกพันใด ๆ กับ บริษัทหลักทรัพย์ คิงส์ฟอร์ด จำกัด (มหาชน) ไม่ว่ากรณีใด



Block Trade Signal

Top 30 Open Interest VS %Price Change in 30 Day

STOCK	OI	%Price Chg in 30 Day
BLAND	247,131	-2.94%
SUPER	134,844	-6.74%
TMB	84,447	-9.00%
RS	65,257	-0.55%
BTS	42,508	-5.66%
JAS	40,906	-18.40%
SIRI	34,837	-6.76%
WHA	29,594	-14.37%
TRUE	28,122	-2.41%
PRM	28,055	-1.16%
KTC	27,216	5.88%
IRPC	26,321	-14.29%
TKN	26,137	3.00%
VNG	17,534	-5.14%
VGI	17,141	-5.30%
QH	17,078	-1.77%
KTB	16,422	-5.05%
BEM	15,945	-2.17%
AAV	15,145	-6.63%
PTT	14,504	-7.28%
CBG	14,312	-13.39%
S	13,000	-13.55%
LPN	12,728	-14.81%
ICHI	12,352	26.86%
BEC	10,919	6.73%
GUNKUL	10,382	-14.62%
CPALL	10,296	-4.94%
MINT	9,852	8.46%
CPF	9,414	-12.12%
SAMART	8,799	-2.00%
SPRC	8,575	-9.70%

ที่มา: Kingsford Research

Daily Top OI Change Daily VS Top 5 Day OI Change

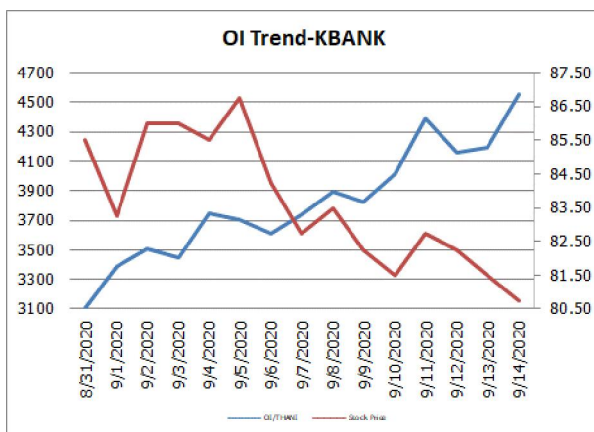
STOCK	OI	%Daily Top OI Change	STOCK	OI	%5 Day Top OI Change
TKN	26,137	57.28%	SGP	544	2620.00%
PTTEP	1,953	34.60%	TKN	26,137	146.27%
THANI	2,490	26.40%	TASCO	3,974	139.25%
ORI	5,059	24.64%	ORI	5,059	42.15%
AP	5,168	24.02%	PTTEP	1,953	29.68%
GFPT	607	19.72%	CHG	2,201	29.55%
BEC	10,919	18.39%	EPG	2,254	28.51%
PRM	28,055	11.62%	BH	465	28.45%
STA	4,661	11.59%	BEC	10,919	23.00%
BCPG	1,284	11.27%	AEONTS	414	22.12%
AEONTS	414	9.23%	BJC	561	21.96%
KBANK	4,555	8.63%	SUPER	134,844	21.16%
TTCL	7,094	7.96%	PTT	14,504	18.20%
IRPC	26,321	7.66%	TTCL	7,094	16.91%
GPSC	1,947	6.98%	ICHI	12,352	16.81%

ที่มา: Kingsford Research

STOCK	OI	%Daily Top OI Change	STOCK	OI	%5 Day Top OI Change
SPALI	54	-65.16%	SPALI	54	-84.83%
ROBINS	159	-43.01%	THANI	2,490	-49.54%
HMPRO	2,045	-28.12%	CPN	903	-43.67%
TVO	311	-23.96%	MINT	9,852	-36.30%
TU	5,745	-21.56%	TU	5,745	-28.54%
VGI	17,141	-17.29%	HMPRO	2,045	-28.27%
MINT	9,852	-16.07%	RATCH	948	-28.24%
THCOM	4,415	-15.89%	HANA	1,942	-25.37%
EGCO	269	-10.93%	TVO	311	-23.96%
CPN	903	-9.97%	KTB	16,422	-21.49%
PSL	7,350	-8.71%	BANPU	7,122	-20.42%
MTC	939	-6.94%	VGI	17,141	-19.95%
LH	5,598	-6.65%	TPIPL	3,155	-18.71%
TPIPL	3,155	-6.57%	PRM	28,055	-15.81%
CENTEL	1,805	-5.65%	CENTEL	1,805	-14.74%
TOP	3,269	-4.97%	BGRIM	2,322	-14.73%

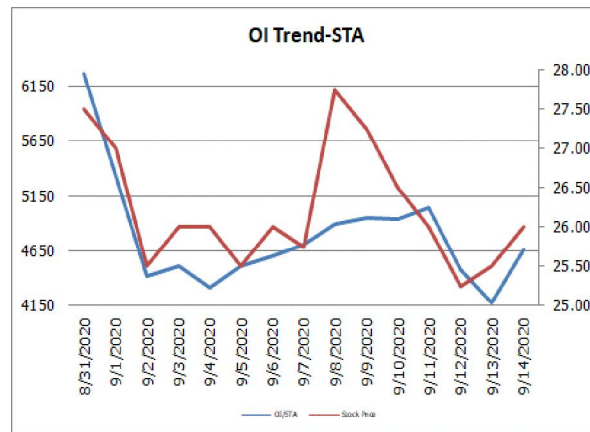
ที่มา: Kingsford Research

ทิศทาง OI/ราคาดัชนีที่น่าจับตามอง



KBANK-สถานะ Short กำลังได้เปรียบ แนะนำ Short on strength

Resistance 81.50-82.00 บาท, Support 78.00-80.00 บาท Stop Loss 82.50 บาท



STA-สถานะ Long กำลังได้เปรียบ

Resistance 26.50-27.50 บาท, Support 25.50 บาท Stop Loss 25.00 บาท

ข้อมูลในเอกสารฉบับนี้ รวบรวมมาจากแหล่งข้อมูลที่น่าเชื่อถือ อย่างไรก็ดี บริษัทหลักทรัพย์ คิงส์ฟอร์ด จำกัด (มหาชน) ไม่สามารถที่จะยืนยันหรือรับรองความถูกต้องของข้อมูลเหล่านี้ได้ ไม่ว่าประการใด ๆ บทวิเคราะห์ในเอกสารนี้ จัดทำขึ้นโดยอ้างอิงหลักเกณฑ์ทางวิชาการเกี่ยวกับหลักการวิเคราะห์ และมิได้เป็นการชี้นำ หรือเสนอแนะให้ซื้อหรือขายหลักทรัพย์ใด ๆ การตัดสินใจซื้อหรือขายหลักทรัพย์ใด ๆ ของผู้อ่าน ไม่ว่าจะเกิดจากการอ่านบทความในเอกสารนี้หรือไม่ก็ตาม ล้วนเป็นผลจากการใช้วิจารณญาณของผู้อ่าน โดยไม่มีส่วนเกี่ยวข้องกับหรือพันธะผูกพันใด ๆ กับ บริษัทหลักทรัพย์ คิงส์ฟอร์ด จำกัด (มหาชน) ไม่ควรคาด

Short Sales



KINGSFORD

มูลค่าการขายชอร์ต ณ วันที่ 14 กันยายน 2563

หลักทรัพย์	ปริมาณหุ้นที่ขายชอร์ต (หุ้น)	มูลค่าการขายชอร์ต (บาท)	%เทียบมูลค่าซื้อขายตลาดรวม
AAV	1,200	2,208.00	0.01%
ADVANC	13,200	2,395,800.00	0.52%
AMATA	1,800	22,860.00	0.02%
AMATA-R	111,700	1,411,020.00	1.14%
AOT	685,100	39,605,550.00	4.00%
AP	27,000	166,050.00	0.35%
AWC	500,000	1,960,000.00	2.92%
BANPU	3,100	17,205.00	0.04%
BANPU-R	1,265,400	6,993,215.00	14.94%
BBL	61,600	6,370,600.00	1.27%
BCH	31,100	454,060.00	0.58%
BEC	74,500	358,860.00	0.65%
BEM	122,100	1,098,900.00	1.39%
BGRIM	297,400	13,585,900.00	2.70%
BH	14,100	1,531,900.00	1.72%
BJC	34,300	1,290,000.00	1.38%
BJC-R	130,200	4,882,500.00	5.23%
BPP	15,000	205,500.00	0.59%
BTS	105,100	1,061,510.00	0.80%
CBG	54,600	6,004,150.00	0.42%
CENDEL	200,000	4,655,000.00	1.94%
CENDEL-R	4,000	98,400.00	0.04%
CK	303,900	5,460,320.00	3.38%
CK-R	27,400	512,380.00	0.30%
CKP	70,900	393,495.00	0.63%
COM7	890,000	34,299,200.00	6.99%
CPALL	573,500	36,307,925.00	2.76%
CPF-R	200,000	5,800,000.00	0.42%
CPN	163,200	7,252,850.00	2.19%
DELTA	41,600	4,992,000.00	3.49%
EA	600	25,200.00	0.01%
EGCO	6,800	1,397,400.00	0.32%
EPG	68,900	323,032.00	0.93%
ERW	500,000	1,580,000.00	5.83%
ESSO	14,000	86,800.00	0.11%
GFPT-R	5,700	71,250.00	0.29%
GLOBAL	570,000	10,515,260.00	3.07%
GLOBAL-R	843,500	15,796,740.00	4.55%
GPSC	40,000	2,570,000.00	0.67%
GULF	6,400	203,200.00	0.05%
GUNKUL	8,400	18,760.00	0.02%
HANA	125,900	5,064,550.00	2.38%
HMPRO	133,300	1,849,540.00	0.54%
ICHI	20,000	217,000.00	0.12%
INTUCH	80,000	4,380,000.00	2.16%
IRPC	1,500,000	3,290,000.00	3.53%
IVL	105,100	2,427,210.00	0.91%
JAS	257,600	700,672.00	1.16%
JMART	249,300	3,443,750.00	0.49%
JMT	111,600	3,348,400.00	0.54%
KBANK	81,600	6,627,425.00	0.79%
KBANK-R	449,200	36,574,800.00	4.34%
KCE	245,000	6,768,750.00	2.55%
KTB	405,400	3,826,030.00	2.59%

ข้อมูลในเอกสารฉบับนี้ รวบรวมมาจากแหล่งข้อมูลที่น่าเชื่อถือ อย่างไรก็ตาม บริษัทหลักทรัพย์ คิงส์ฟอร์ด จำกัด (มหาชน) ไม่สามารถที่จะยืนยันหรือรับรองความถูกต้องของข้อมูลเหล่านี้ได้ ไม่ว่าประการใด ๆ บทวิเคราะห์ในเอกสารนี้ จัดทำขึ้นโดยอ้างอิงหลักเกณฑ์ทางวิชาการเกี่ยวกับหลักการวิเคราะห์ และมีได้เป็นการชี้แนะ หรือเสนอแนะให้ซื้อหรือขายหลักทรัพย์ใด ๆ การตัดสินใจซื้อหรือขายหลักทรัพย์ใด ๆ ของผู้อ่าน ไม่ว่าจะเกิดจากการอ่านบทความในเอกสารนี้หรือไม่ก็ตาม ล้วนเป็นผลจากการใช้วิจารณญาณของผู้อ่าน โดยไม่มีส่วนเกี่ยวข้องกับหรือผูกพันใด ๆ กับ บริษัทหลักทรัพย์ คิงส์ฟอร์ด จำกัด (มหาชน) ไม่ว่ากรณีใด

Short Sales



KINGSFORD

มูลค่าการขายชอร์ต ณ วันที่ 14 กันยายน 2563

หลักทรัพย์	ปริมาณหุ้นที่ขายชอร์ต (หุ้น)	มูลค่าการขายชอร์ต (บาท)	%เทียบมูลค่าซื้อขายตลาดรวม
KTC	44,000	1,386,000.00	0.80%
LH-R	131,100	950,475.00	0.77%
M	8,000	394,000.00	0.78%
MAJOR	165,900	2,698,950.00	7.04%
MEGA	5,600	200,200.00	0.38%
MINT	705,700	15,571,190.00	1.40%
MINT-R	1,593,100	35,078,860.00	3.15%
MTC	110,100	5,340,000.00	1.93%
ORI	51,000	311,200.00	0.36%
OSP	202,000	7,548,950.00	1.57%
PLANB	28,000	155,800.00	0.11%
PRM	37,000	320,455.00	0.07%
PRM-R	1,015,900	8,726,980.00	1.80%
PTG	397,000	6,815,100.00	1.50%
PTT	34,200	1,205,550.00	0.11%
PTTEP	191,400	15,863,850.00	2.53%
PTTGC	131,500	5,655,400.00	1.08%
PTTGC-R	160,800	6,911,750.00	1.32%
QH	31,300	69,574.00	0.25%
RATCH	20,000	1,080,000.00	0.64%
RS	32,000	581,300.00	0.64%
SAT	20,000	265,000.00	0.49%
SAWAD	20,000	915,000.00	0.38%
SCB	289,600	20,172,625.00	3.06%
SCB-R	5,200	361,400.00	0.05%
SCC	6,700	2,318,300.00	0.38%
SINGER	10,000	128,000.00	0.15%
SIRI	200,000	138,000.00	0.97%
SIRI-R	213,600	147,384.00	1.03%
SPRC	33,000	201,300.00	0.44%
SPRC-R	302,400	1,840,065.00	4.06%
STA	11,500	299,000.00	0.14%
STEC	7,300	88,330.00	0.10%
SUPER	15,127,200	12,808,120.00	2.83%
SYNEX	14,800	191,220.00	0.52%
TCAP	1,200	37,800.00	0.06%
THANI	1,650,200	6,766,076.00	3.69%
THANI-R	219,900	900,388.00	0.49%
THG	50,000	945,000.00	27.86%
TISCO	100,300	6,444,500.00	3.13%
TKN	50,000	495,000.00	0.19%
TOP-R	26,300	992,825.00	0.56%
TQM	60,000	7,190,000.00	9.82%
TRUE	901,800	2,935,850.00	3.19%
TTA	26,000	72,800.00	3.27%
TU	136,500	1,895,960.00	0.65%
TVO-R	8,600	262,300.00	0.03%
WHA	50,000	144,000.00	0.10%
ZEN	20,000	178,080.00	12.46%

หมายเหตุ - ไม่รวมรายการขายชอร์ตของสมาชิกที่เป็นผู้ร่วมค้ำหน่วยลงทุนหรือผู้ดูแลสภาพคล่องของหน่วยลงทุนของกองทุนรวมอีทีเอฟเพื่อบัญชีบริษัทประเภทเพื่อทำกำไรจากส่วนต่างของราคาหรือเพื่อดูแลสภาพคล่อง แล้วแต่กรณี

ข้อมูลในเอกสารฉบับนี้ รวบรวมมาจากแหล่งข้อมูลที่น่าเชื่อถือ อย่างไรก็ตาม บริษัทหลักทรัพย์ คิงส์ฟอร์ด จำกัด (มหาชน) ไม่สามารถที่จะยืนยันหรือรับรองความถูกต้องของข้อมูลเหล่านี้ได้ ไม่ว่าประการใด ๆ บทวิเคราะห์ในเอกสารนี้ จัดทำขึ้นโดยอ้างอิงหลักเกณฑ์ทางวิชาการเกี่ยวกับหลักการวิเคราะห์ และมีได้เป็นการชี้แนะ หรือเสนอแนะให้ซื้อหรือขายหลักทรัพย์ใด ๆ การตัดสินใจซื้อหรือขายหลักทรัพย์ใด ๆ ของผู้อ่าน ไม่ว่าจะเกิดจากการอ่านบทความในเอกสารนี้หรือไม่ก็ตาม ล้วนเป็นผลจากการใช้วิจารณญาณของผู้อ่าน โดยไม่มีส่วนเกี่ยวข้องกับหรือผูกพันใด ๆ กับ บริษัทหลักทรัพย์ คิงส์ฟอร์ด จำกัด (มหาชน) ไม่ว่ากรณีใด

Stock Calendar



KINGSFORD

รายงานการเปลี่ยนแปลงการถือหลักทรัพย์ของผู้บริหาร (แบบ 59-2) ประจำวันที่ 14 กันยายน 2563

ชื่อผู้บริหาร	ประเภทหลักทรัพย์	วันที่ได้มา / จำนวน	จำนวน	ราคา	วิธีการได้มา / จำนวน	
JMT	นาย สมศักดิ์ อธิชัยตระกูล	หุ้นสามัญ	11/09/2563	300,000	29.25	ซื้อ
SYNTEC	นาย จิรโมท พหุสุตร	หุ้นสามัญ	14/09/2563	1,873,400	1.43	ซื้อ
SELIC	นาย พรพัฒน์ กิจเจริญ	หุ้นสามัญ	10/09/2563	50,000	2.18	ขาย
CPN	นางสาว วัลยา จิราธิวัฒน์	หุ้นสามัญ	11/09/2563	40,000	45.50	ซื้อ
ECL	นาย ปรีชา วีระพงษ์	ใบสำคัญแสดงสิทธิที่จะซื้อหุ้น	11/09/2563	2,000,000	0.09	ขาย
TACC	นางสาว ปาริฉัตร โชติภูมิเวทย์	หุ้นสามัญ	10/09/2563	20,000	7.00	ขาย
TACC	นางสาว ปาริฉัตร โชติภูมิเวทย์	หุ้นสามัญ	11/09/2563	10,000	6.55	ซื้อ
EA	นาย สมบูรณ์ อานันท์	หุ้นสามัญ	11/09/2563	100,000	42.50	ขาย
PRIME	นาย สมประสงค์ ปัญจะลักษณะณ์	หุ้นสามัญ	10/09/2563	154,900	0.59	ขาย
PRIME	นาย สมประสงค์ ปัญจะลักษณะณ์	หุ้นสามัญ	11/09/2563	1,500,000	0.59	ขาย
PRIME	ศาสตราจารย์ กำพล ปัญญาโกเมศ	หุ้นสามัญ	14/09/2563	200,000	0.54	ซื้อ
MBAX	นาย สุรชัย อัสวแก้วมงคล	หุ้นสามัญ	09/09/2563	40,000	6.60	ขาย
RJH	นาย จรุธศักดิ์ ศรีโภชน์สมบูรณ์	หุ้นสามัญ	14/09/2563	14,000	22.56	ขาย
RJH	นาย วชิระ วุฒิกุลประพันธ์	หุ้นสามัญ	14/09/2563	10,000	22.40	ขาย
KUN	นาย ไพศาล ศังขวณิช	หุ้นสามัญ	14/09/2563	30,000	0.90	ซื้อ
KUN	นาย ไพศาล ศังขวณิช	หุ้นสามัญ	14/09/2563	7,000	0.88	ซื้อ
SMT	นาย นริศ จันทร์แดง	หุ้นสามัญ	11/09/2563	200,000	2.53	ซื้อ
STI	นาย ธนา รัตนนาคินทร์	หุ้นสามัญ	11/09/2563	5,000	7.15	ซื้อ
SSP	นางสาว ธันฐภรณ์ ไกรพิสิทธิ์กุล	หุ้นสามัญ	11/09/2563	29,800	7.20	ซื้อ
ORI	นาง อารดา จรุงเอก	หุ้นสามัญ	10/09/2563	50,000	6.30	ซื้อ
ORI	นาง อารดา จรุงเอก	หุ้นสามัญ	10/09/2563	112,000	6.35	ซื้อ
ORI	นาง อารดา จรุงเอก	หุ้นสามัญ	10/09/2563	50,000	6.40	ซื้อ
ORI	นาง อารดา จรุงเอก	หุ้นสามัญ	10/09/2563	100,000	6.45	ซื้อ
ITD	นาย วิรัช ก้องมณีรัตน์	หุ้นสามัญ	11/09/2563	300,000	1.00	ซื้อ
SPVI	นาย นราธร วงศ์วิเศษ	หุ้นสามัญ	09/09/2563	116,000	3.02	ขาย
SPVI	นาย นราธร วงศ์วิเศษ	หุ้นสามัญ	10/09/2563	100,000	3.30	ขาย
OSP	นาย สุรินทร์ โอสถาณเคราะห์	หุ้นสามัญ	08/09/2563	211,600	38.75	ซื้อ

Stock Calendar



KINGSFORD

แบบรายงานการได้มาหรือจำหน่ายหลักทรัพย์ของกิจการ (แบบ 246-2) ประจำวันที่ 14 กันยายน 2563

หลักทรัพย์	ชื่อผู้ได้มา/จำหน่าย	วิธีการ	ประเภท หลักทรัพย์	ก่อน% ได้มา/ จำหน่าย	% ได้มา/ จำหน่าย	%หลังได้มา/ จำหน่าย	วันที่ได้มา
MAX	นาย คุณานนท์ ทวีพิริยะ	ได้มา	หุ้น	0.1288	13.0735	13.2023	01/09/2563
AGE	นางสาว ปณิศา ควรสถาพร	จำหน่าย	หุ้น	6.5733	2.8307	3.7425	26/08/2563

Stock Calendar



KINGSFORD

September 2020

Monday	Tuesday	Wednesday	Thursday	Friday
7	8	9	10	11
<p>หยุดชดเชยสงกรานต์</p> <p>XD UBIS (0.15 บาท) NSI (4.50 บาท) HMPRO (0.10 บาท) SSPF (0.4715 บาท)</p> <p>New Shares RP 9,561,858 Shares</p> <p>NEWLISTED SCM 600,000,000 Units CPF13P2012A 60 m Units ADVA13P2012A 60 m Units HMPR13C2012A 120 m Units KTB13C2012A 120 m Units CBG13C2012A 120 m Units VGI19C2012C 120 m Units KBAN19C2012B 120 m Units TU19C2012A 120 m Units ADVA19C2012A 120 m Units S5024C2012D 30 m Units GULF24C2101A 50 m Units EA24C2101A 50 m Units S5041P2012C 100 m Units S5041C2012C100 m Units PTT41C2101A 100 m Units IRPC41C2101A 60 m Units BGRI41C2101A 100 m Units ADVA41P2101A 60 m Units</p>	<p>XD TPIPL (0.03 บาท) MNRF (0.04 บาท) MNIT2 (0.065 บาท) M-STOR (0.09 บาท) M-II (0.15 บาท) HPF (0.091 บาท)</p> <p>NEWLISTED ADVA13C2012A 120 m Units S5013C2012A 50 m Units WHA01P2101A 50 m Units VGI01C2012A 100 m Units TU01P2101A 70 m Units THAN01C2012B 60 m Units RATC01C2101A 100 m Units PTG01P2012A 60 m Units LH01C2101A 100 m Units KBAN01C2012B 100 m Units IVL01P2012A 80 m Units IRPC01C2101A 100 m Units INTU01C2101A 100 m Units ESSO01P2012A 50 m Units EGCO01C2101A 100 m Units CRC01P2101A 100 m Units CPF01P2012A 100 m Units CKP01P2101A 60 m Units BJC01P2101A 50 m Units BJC01C2101A 100 m Units MTC09C2012A 120 m Units IVL19C2012A 120 m Units ESSO19C2012A 120 m Units CRC19C2012A 120 m Units CPF19C2012A 120 m Units AMAT19C2012A 120 m Units</p>	<p>XD SUSCO (0.02 บาท) BPP (0.30 บาท) BANPU (0.15 บาท)</p> <p>New Shares BM 125 Shares</p> <p>NEWLISTED KTC13P2012A 60 m Units CRC13P2012A 60 m Units BJC13P2012A 60 m Units BBL13P2012A 60 m Units PTT13C2012B 120 m Units ESSO13C2012A 120 m Units CRC13C2012A 120 m Units BJC13C2012A 120 m Units KCE19P2012A 120 m Units TOP19C2101A 120 m Units PTTG19C2012A 120 m Units PTTE19C2012A 120 m Units GULF19C2101A 120 m Units CPN19C2012A 120 m Units PTTG24C2101A 50 m Units CK24C2102A 50 m Units S5016P2012B 100 m Units S5006P2012A 40 m Units S5006C2012A 40 m Units OSP06P2102A 40 m Units MTC06C2102A 40 m Units BDMS06C2102A 40 m Units TOP06C2102A 40 m Units RATC06C2102A 40 m Units THAN06C2102A 40 m Units SAWA06C2101A 40 m Units PTTE06C2101A 40 m Units</p>	<p>XD DRT (0.20 บาท) ABPIF (0.0913 บาท)</p> <p>NEWLISTED S5013C2012B 50 m Units PTTE13P2012A 60 m Units TOP13C2012B 120 m Units TISC13C2012A 120 m Units PTTG13C2012A 120 m Units PTTE13C2012A 120 m Units DTAC13C2012A 120 m Units BPP13C2012A 120 m Units S5013C2012C 120 m Units IVL19P2012A 120 m Units CKP19P2012A 120 m Units PTT19C2012B 120 m Units S5024P2012D 30 m Units S5008C2012B 80 m Units TOP08C2102A 80 m Units THAN08C2102A 80 m Units RS08C2103A 80 m Units MTC08C2102A 80 m Units GULF08C2102A 80 m Units COM708C2102A 80 m Units AOT08P2102A 60 m Units BCPG28C2103L 115 m Units KTC08C2103L 115 m Units TASC2103L 135 m Units SCC28C2104L 85 m Units KBAN28C2104L 98 m Units IVL28C2104L 100 m Units DTAC28C2104L 151 m Units SCC28C2102A 20 m Units PTT28C2101A 49 m Units PTTE28C2101A 23 m Units KTC28C2101A 61 m Units KTB28C2102A 40 m Units IPRC28C2103A 100 m Units INTU28C2102A 36 m Units DTAC28C2102A 56 m Units BEM28C2103A 50 m Units</p>	

Stock Calendar



KINGSFORD

14	15	16	17	18
XD HTC (0.78 תרנו) GAHREIT (0.30 תרנו) NEWLISTED EGCO13C2012A 120 m Units S5019C2012C 120 m Units TU19P2012A 120 m Units IRPC19P2012A 120 m Units EGCO19P2012A 120 m Units TOA19C2012A 120 m Units IRPC19C2101A 120 m Units GUNK19C2101A 120 m Units SPRC01P2101A 50 m Units SCC01P2012A 100 m Units MINT01P2012B 70m Units AIT01P2012B 100 m Units IVL24C2012A 50 m Units	NEWLISTED PTTE41C2101A 100 m Units PTTG41C2101A 100 m Units TOP41C2102A 100 m Units GULF41C2102A 100 m Units CPN41C2101A 60 m Units CPF41C2101A 100 m Units	New Shares 7UP 136,239,781 Shares		

21	22	23	24	25
		XD ILM (0.15 תרנו)		

XD – Excluding Dividend	XD(ST) – Excluding Stock Dividend	XM – Exclude meetings	XN – Ex-Capital Return	XI – Excluding Interest
XP – Excluding Principal	XR – Excluding Right	XW – Excluding Warrant	XS – Excluding Short-term Warrant	XA – Excluding All
XE – Excluding Exercise	*ND – No Dividend Payment	PD – Payment Date	XT – Excluding TSR ; @ – price per share / price per unit /	



NVDR Update

Most Active Values (Btmn)

	Top 20 Net Buying Value (B m)					Top 20 Net Selling Value (B m)					Month to Date		Year to Date							
	ก.ย.-63					ก.ย.-63					กันยายน 2563		02 ม.ค.-14 ก.ย.63							
	14	11	10	9	8	14	11	10	9	8	Net Buy	Net Sell	Net Buy	Net Sell						
1	CPF	153.2	-110.0	80.9	210.1	-96.1	CPALL	-175.2	-125.3	52.4	-22.0	-305.0	CBG	606.49	CBG	606.49	CRC	4,122.8	PTT	-8,325.4
2	EGCO	105.5	57.7	-15.6	7.8	-72.6	AOT	-137.7	182.6	-160.1	-104.5	329.1	TU	531.32	TU	531.32	STA	3,424.6	BBL	-6,687.0
3	TVO	104.3	-9.9	-2.4	-1.3	-23.3	CENDEL	-43.7	27.1	1.5	-14.1	5.0	CRC	451.81	CRC	451.81	BGRIM	3,403.4	KBANK	-6,168.7
4	HMPRO	89.7	22.1	60.3	29.4	-32.5	RATCH	-39.1	-25.7	0.9	-6.3	-45.8	PTTGC	378.44	PTTGC	378.44	SCB	2,837.3	AOT	-5,203.3
5	PTTEP	72.3	-24.6	159.7	125.4	29.7	JAS	-16.3	-3.8	-1.5	6.2	-13.0	AOT	325.95	AOT	325.95	STGT	2,777.1	ADVANC	-4,571.4
6	SCC	61.4	-178.1	276.2	-220.4	13.1	KTB	-14.5	-12.6	15.2	-62.0	-27.2	ICHI	323.12	ICHI	323.12	BAM	2,276.9	RATCH	-4,292.8
7	ADVANC	53.2	-28.5	79.3	-22.9	-166.4	PTT	-12.7	-75.8	36.4	161.4	150.0	KTC	311.15	KTC	311.15	TU	2,151.2	KTB	-3,881.5
8	PTTGC	48.7	50.4	125.3	105.0	65.7	BANPU	-12.6	-15.5	9.2	-2.5	25.4	HMPRO	269.86	HMPRO	269.86	SCC	1,921.4	LH	-3,050.1
9	KCE	43.7	-11.3	-15.2	20.6	-38.7	JMART	-11.7	-57.9	-43.1	30.1	-13.9	SCB	246.05	SCB	246.05	KTC	1,809.0	EGCO	-2,927.7
10	DTAC	42.2	3.3	23.8	-52.8	2.0	SPALI	-9.1	2.0	0.0	-4.6	-3.7	STA	208.07	STA	208.07	EA	1,694.5	INTUCH	-2,224.5
11	STA	41.9	79.8	-160.1	-26.0	11.2	IVL	-9.1	-14.7	36.6	1.2	-52.6	COM7	200.88	COM7	200.88	OSP	1,584.1	PTTGC	-2,206.8
12	CPN	32.1	-14.3	-26.5	2.5	-25.4	TCAP	-7.6	-8.8	-5.9	-60.4	-49.3	CPF	197.42	CPF	197.42	KCE	1,552.8	PTTEP	-1,842.2
13	GLOBAL	29.5	-32.5	-10.2	13.8	19.1	GUNKUL	-6.9	-9.5	-20.0	-25.2	-3.8	BGRIM	190.43	BGRIM	190.43	PTL	1,456.5	TCAP	-1,787.2
14	KTC	28.9	29.5	33.1	124.7	27.1	TOP	-5.7	-19.8	-14.1	130.7	50.3	BTS	154.15	BTS	154.15	IVL	1,379.0	MINT	-1,738.6
15	AEONTS	27.9	-0.6	-0.1	1.3	-20.4	MAKRO	-5.5	1.5	8.3	12.0	0.7	BBL	140.39	BBL	140.39	DELTA	1,299.3	GULF	-1,425.2
16	BTS	23.4	-19.6	15.0	95.0	2.6	WORK	-5.3	13.1	0.8	0.4	-0.0	WHA	132.02	WHA	132.02	AWC	1,264.4	TRUE	-1,321.8
17	HANA	20.6	9.5	-40.0	-3.3	-5.9	BBL	-5.2	-23.0	-58.6	254.7	82.1	BEM	125.47	BEM	125.47	MEGA	1,033.3	BTS	-1,269.3
18	UTP	18.3	-11.2	6.4	1.2	-6.5	AP	-4.3	-2.0	17.3	1.7	4.3	DELTA	102.81	DELTA	102.81	COM7	1,022.6	BIC	-1,112.0
19	RS	14.9	-26.9	-8.1	0.8	-5.0	SAT	-3.2	-6.7	-0.6	-2.0	0.7	JKN	98.20	JKN	98.20	GPSC	949.9	TOP	-1,052.2
20	ASIAN	14.3	-19.2	-26.1	-14.5	45.4	MCS	-3.2	1.0	2.9	0.2	-1.7	PTG	92.05	PTG	92.05	CBG	779.6	CPF	-875.3

	Total Volume Shares						NVDR Shrs.			NVDR Shrs.		Paid up Capital (Last)	
	Buy	Sell	Total	Net	Turn.		15-Sep-20	% of paidup		15-Sep-20	% of paidup		
													%
1	SUPER	55,981,000	47,713,300	103,694,300	8,267,700	9.71	1	TISCO-P	7,300	74.04	22,300	65.86	9,859
2	CPF	25,429,020	20,190,346	45,619,366	5,238,674	47.59	2	BBL	453,272,386	23.75	572,486,791	29.99	1,908,842,894
3	TRITN	14,387,700	25,514,900	39,902,600	-11,127,200	8.53	3	NINE	76,536,225	20.94	162,882	0.19	365,549,286
4	W	39,400,000	-	39,400,000	39,400,000	10.23	4	SIMAT-W4	7,395,653	16.93	70,050	0.17	43,689,582
5	WHA	17,776,300	7,990,800	25,767,100	9,785,500	24.54	5	INT	254,435,548	16.68	259,645	0.37	1,525,538,158
6	IRPC	11,409,500	12,495,405	23,904,905	-1,085,905	28.09	6	GL	501,121,275	15.63	173,363,101	5.41	3,206,509,426
7	TMB	13,124,610	9,792,147	22,916,757	3,332,463	18.27	7	KBANK	368,616,488	15.40	682,155,834	28.50	2,393,260,193
8	TU	14,060,500	6,426,700	20,487,200	7,633,800	48.69	8	LH	1,806,614,678	15.12	2,123,251,472	21.18	11,949,713,176
9	ASIAN	10,838,300	9,540,000	20,378,300	1,298,300	15.37	9	THIP	11,493,233	14.37	1,011,300	12.64	80,000,000
10	BWG	8,109,100	11,107,700	19,216,800	-2,998,600	26.21	10	TU	666,198,148	13.96	148,289,365	3.72	4,771,815,496
11	GUNKUL	8,010,400	11,099,900	19,110,300	-3,089,500	23.68	11	META-W4	12,571,166	13.80	10,338,000	2.17	91,071,895
12	PTT	8,861,000	9,220,190	18,081,190	-359,190	30.09	12	STA	196,859,048	12.82	46,167,777	3.61	1,535,999,998
13	NEX	7,930,095	9,984,286	17,914,381	-2,054,191	10.05	13	GBX	130,649,900	12.00	147,453,300	13.54	1,089,076,392
14	LH	7,860,800	7,739,433	15,600,233	121,367	45.68	14	SAWAD	160,370,726	11.68	374,100	0.10	1,373,152,393
15	MINT	7,786,447	7,798,519	15,584,966	-12,072	15.34	15	MACO	603,714,176	11.16	2,285,720	1.31	5,411,980,914
16	KTB	6,930,803	8,465,798	15,396,601	-1,534,995	49.21	16	TACC	67,748,344	11.14	40,390,900	2.52	608,000,000
17	HMPRO	10,475,600	4,045,300	14,520,900	6,430,300	29.41	17	SAT	45,174,592	10.62	8,342,585	2.45	425,193,894
18	PIMO	5,691,600	8,658,000	14,349,600	-2,966,400	6.89	18	SCB	354,698,100	10.45	197,351,023	5.82	3,395,590,358
19	MORE	7,330,100	7,001,800	14,331,900	328,300	9.47	19	HANA	82,829,200	10.29	14,533,727	1.81	804,878,860
20	CRC	9,389,600	4,906,000	14,295,600	4,483,600	35.87	20	MCS	48,633,254	9.73	5,959,100	1.19	500,000,000

Source : SET.OR.TH

ข้อมูลในเอกสารฉบับนี้ รวบรวมมาจากแหล่งข้อมูลที่น่าเชื่อถือ อย่างไรก็ตาม บริษัทหลักทรัพย์ คิงส์ฟอร์ด จำกัด (มหาชน) ไม่สามารถที่จะยืนยันหรือรับรองความถูกต้องของข้อมูลเหล่านี้ได้ ไม่ว่าประการใด ๆ บทวิเคราะห์ในเอกสารนี้ จัดทำขึ้นโดยอ้างอิงถึงเหตุการณ์ทางวิชาการเกี่ยวกับหลักทรัพย์วิเคราะห์ และไม่ได้เป็นการชี้นำ หรือเสนอแนะให้ซื้อหรือขายหลักทรัพย์ใด ๆ การตัดสินใจซื้อหรือขายหลักทรัพย์ใด ๆ ของผู้อ่าน ไม่ว่าจะเกิดจากการอ่านบทความในเอกสารนี้หรือไม่ก็ตาม ล้วนเป็นผลจากการใช้วิจารณญาณของผู้อ่าน โดยไม่มีส่วนเกี่ยวข้องกับบริษัทคิงส์ฟอร์ด จำกัด (มหาชน) ไม่ว่ากรณีใด

คำแนะนำการลงทุน และความหมายของคำแนะนำการลงทุน

Stock Rating หมายถึง การให้นำหน้าหลักทรัพย์ของบริษัท แบ่งเป็น 3 ระดับ

Buy หมายถึง ราคาพื้นฐานสูงกว่าราคาตลาด 15 % หรือมากกว่า

Hold หมายถึง ราคาพื้นฐานสูงกว่าราคาตลาดไม่เกิน 15 % หรือต่ำกว่าราคาตลาดไม่เกิน 15 %

Sell หมายถึง ราคาพื้นฐานต่ำกว่าราคาตลาด 15 % หรือมากกว่า

เอกสารฉบับนี้จัดทำขึ้นโดยบริษัทหลักทรัพย์คิงส์ฟอร์ด จำกัด (มหาชน) ข้อมูลที่ปรากฏในเอกสารฉบับนี้จัดทำโดยอาศัยข้อมูลที่จัดทำมาจากแหล่งที่เชื่อถือหรือควรเชื่อว่ามีคุณภาพ เชื่อถือได้ และ/หรือถูกต้อง อย่างไรก็ตาม บริษัทไม่ยืนยัน และไม่รับรองถึงความครบถ้วนสมบูรณ์หรือถูกต้องของข้อมูลดังกล่าว และไม่ได้ประกันราคาหรือผลตอบแทนของหลักทรัพย์ที่ปรากฏข้างต้น แม้ว่าข้อมูลดังกล่าวจะปรากฏข้อความที่อาจเป็นหรืออาจตีความว่าเป็นเช่นนั้นได้ บริษัท จึงไม่รับผิดชอบต่อการนำเอาข้อมูล ข้อความ ความเห็น และหรือบทสรุปที่ปรากฏในเอกสารฉบับนี้ได้ตลอดเวลา ข้อมูลและความเห็นที่ปรากฏอยู่ในเอกสารฉบับนี้ มิได้ประสงค์จะชี้ชวน เสนอแนะ หรือจูงใจให้ลงทุนใน หรือซื้อ หรือขายหลักทรัพย์ที่ปรากฏในเอกสารฉบับนี้ และข้อมูลมีการแก้ไขเพิ่มเติมเปลี่ยนแปลงโดยมีต้องแจ้งให้ทราบล่วงหน้า ผู้ลงทุนควรใช้ดุลยพินิจอย่างรอบคอบในการลงทุนในหรือซื้อหรือขายหลักทรัพย์ บริษัทสงวนลิขสิทธิ์ในข้อมูลที่ปรากฏในเอกสารนี้ ห้ามมิให้ผู้ใดใช้ประโยชน์ ทำซ้ำ ดัดแปลง นำออกแสดง ทำให้ปรากฏ หรือเผยแพร่ต่อสาธารณชน ไม่ว่าด้วยประการใดๆ ซึ่งข้อมูลในเอกสารนี้ไม่ว่าทั้งหมดหรือบางส่วน เว้นแต่ได้รับอนุญาตเป็นหนังสือจากบริษัทเป็นการล่วงหน้า การกล่าว คัด หรืออ้างถึง ข้อมูลบางส่วนตามสมควรในเอกสารนี้ ไม่ว่าในบทความ บทวิเคราะห์ บทวิจัย หรือในเอกสาร หรือการสื่อสารอื่นใดจะต้องกระทำโดยถูกต้อง และไม่เป็นการก่อให้เกิดการเข้าใจผิดหรือความเสียหายแก่บริษัท ต้องรับรู้ถึงความเป็นเจ้าของลิขสิทธิ์ในข้อมูลบริษัท และต้องอ้างอิงถึงฉบับที่ และวันที่ในเอกสารฉบับนี้ของบริษัทโดยชัดเจน การลงทุนในหรือซื้อหรือขายหลักทรัพย์ย่อมมีความเสี่ยง ท่านควรทำความเข้าใจอย่างถี่ถ้วนต่อลักษณะของหลักทรัพย์แต่ละประเภท และควรศึกษาข้อมูลของบริษัทที่ออกหลักทรัพย์และข้อมูลอื่นใดที่เกี่ยวข้องก่อนการตัดสินใจลงทุนในหรือซื้อหรือขายหลักทรัพย์

Thai Institute of Directors Association (IOD) – Corporate Governance Report Rating 2019



AAV	BCP	COMAN	GBX	III	LH	NCL	PORT	QTC	SDC	STEC	TMB	TVD
ADVANC	BCPG	CPALL	GC	ILINK	LHFG	NKI	PPS	RATCH	SEAFCO	SVI	TMILL	TVO
AIRA	BOL	CPF	GCAP	INTUCH	LIT	NSI	PR9	ROBINS	SEAOIL	SYNTEC	TNDT	U
AKP	BRR	CPI	GEL	IRPC	LPN	NVD	PREB	ROBS	SE-ED	TASCO	TOA	UAC
AKR	BTS	CPN	GFPT	IVL	MAKRO	NYT	PRG	S	SELIC	TCAP	TOP	UV
AMA	BTW	CSS	GGC	JKN	MALEE	OISHI	PRM	S & J	SENA	THAI	TRC	VGI
AMATA	BWG	DELTA	GOLD	JSP	MBK	OTO	PSH	SABINA	SIS	THANA	TRU	VIH
AMATAV	CFRESH	DEMCO	GPSC	K	MBKET	PAP	PSL	SAMART	SITHAI	THANI	TRUE	WACOAL
ANAN	CHEWA	DRT	GRAMMY	KBANK	MC	PCSGH	PTG	SAMTEL	SNC	THCOM	TSC	WAVE
AOT	CHO	DTAC	GUNKUL	KCE	MCOT	PDJ	PTT	SAT	SORKON	THIP	TSR	WHA
AP	CK	DTC	HANA	KKP	MFEC	PG	PTTEP	SC	SPALI	THREL	TSTH	WHAUP
ARROW	CKP	EA	HARN	KSL	MINT	PHOL	PTTGC	SCB	SPI	TIP	TTA	WICE
BAFS	CM	EASTW	HMPRO	KTB	MONO*	PJW	PYLON	SCC	SPRC	TISCO	TTCL	WINNER
BANPU	CNT	ECF	ICC	KTC	MTC	PLANB	Q-CON	SCCC	SSSC	TK	TTW	
BAY	COL	EGCO	ICHI	KTIS	NCH	PLANET	QH	SCN	STA	TKT	TU	



2S	ASK	BROOK	DOD	GLOBAL	JMT	MBAX	ORI	S11	SMPC	SYMC	TM	TWP
ABM	ASN	CBG	EASON	GLOW	JWD	MEGA	OSP	SAAM	SMT	SYNEX	TMC	TWPC
ADB	ASP	CEN	ECL	GULF	KBS	METCO	PATO	SALEE	SNP	T	TMD	UBIS
AF	ATP30	CENTEL	EE	HPT	KCAR	MFC	PB	SAMCO	SONIC	TACC	TMI	UEC
AGE	AUCT	CGH	EPG	HTC	KGI	MK	PDG	SANKO	SPA	TAE	TMT	UMI
AH	AYUD	CHG	ERW	HYDRO	KIAT	MODERN	PDI	SAPPE	SPC	TAKUNI	TNITY	UOBKH
AHC	B	CHOTI	ESTAR	ICN	KOOL	MOONG	PL	SAWAD	SPCG	TBSP	TNL	UP
AIT	BA	CHOW	ETE	IFS	KWC	MPG	PLAT	SCG	SPVI	TCC	TNP	UPF
ALLA	BBL	CI	FLOYD	INET	KWM	MSC	PM	SCI	SR	TCMC	TOG	UPOIC
ALT	BDMS	CIMBT	FN	INSURE	L&E	MTI	PPP	SCP	SRICHA	TEAM	TPA	UT
AMANAHAH	BEC	CNS	FNS	IRC	LALIN	NEP	PRECHA	SE	SSC	TEAMG	TPAC	UWC
AMARIN	BEM	COLOR	FORTH	IRCP	LANNA	NETBAY	PRIN	SFP	SSF	TFG	TPBI	VNT
APCO	BFIT	COM7	FPI	IT	LDC	NEX	PRINC	SIAM	SST	TFMAMA	TPCORP	WIIC
APCS	BGC	COTTO	FPT	ITD*	LHK	NINE	PSTC	SINGER	STANLY	THG	TPOLY	XO
AQUA	BGRIM	CRD	FSMART	ITEL	LOXLEY	NOBLE	PT	SIRI	STPI	THRE	TRITN	YUASA
ARIP	BIZ	CSC	FSS	J	LRH	NOK	QLT	SKE	SUC	TIPCO	TRT	ZEN
ASAP	BJC	CSP	FVC	JAS*	LST	NTV	RCL	SKR	SUN	TITLE	TSE	ZMICO
ASIA	BJCHI	DCC	GENCO	JCK	M	NWR	RICHY	SKY	SUSCO	TIW	TSTE	TOG
ASIAN	BLA	DCON	GJS	JCKH	MACO	OCC	RML	SMIT	SUTHA	TKN	TVI	
ASIMAR	BPP	DDD	GL	JMART	MAJOR	OGC	RWI	SMK	SWC	TKS	TVT	



A	AU	BSBM	CMO	EPCO	HTECH	KYE	MM	PICO	ROJNA	SQ	TOPP	WIN
ABICO	B52	BSM	CMR	ESSO	HUMAN	LEE	MVP	PIMO	RPC	SSP	TPCH	WORK
ACAP*	BCH	BTNC	CPL	FE	IHL	LPH	NC	PK	RPH	STI	TPIPP	WP
AEC	BEAUTY	CCET	CPT	FTE	INGRS	MATCH	NDR	PLE	SF	SUPER	TPLAS	WPH
AEONTS	BGT	CCP	CSR	GIFT	INOX	MATI	NER	PMTA	SGF	SVOA	TQM	ZIGA
AJ	BH	CGD	CTW	GLAND	JTS	M-CHAI	NNCL	POST	SGP	TCCC	TTI	
ALUCON	BIG	CHARAN	CWT	GLOCON	JUBILE	MCS	NPK	PPM	SKN	THE	TYCN	
AMC	BLAND	CHAYO	D	GPI	KASET	MDX	NUSA	PROUD	SLP	THMUI	UTP	
APURE	BM	CITY	DIMET	GREEN	KCM	META	OCEAN	PTL	SMART	TIC	VCOM	
AS	BR	CMAN	EKH	GTB	KKC	MGT	PAF	RCI	SOLAR	TIGER	VIBHA	
ASEFA	BROCK	CMC	EMC	GYT	KWG	MJD	PF	RJH	SPG	TNH	VPO	

ช่วงคะแนน

90 - 100

80 - 89

70 - 79

60 - 69

50 - 59

ต่ำกว่า 50

สัญลักษณ์



No logo given

ความหมาย

ดีเลิศ

ดีมาก

ดี

ดีพอใช้

ผ่าน

N/A

การเปิดเผยผลการสำรวจของสมาคมส่งเสริมสถาบันกรรมการบริษัทไทย (IOD) ในเรื่องการกำกับดูแลกิจการ (Corporate Governance) นี้เป็นการดำเนินการตามนโยบายของสำนักงานคณะกรรมการกำกับหลักทรัพย์และตลาดหลักทรัพย์ โดยการสำรวจของ IOD เป็นการสำรวจและประเมินจากข้อมูลของบริษัทจดทะเบียนในตลาดหลักทรัพย์แห่งประเทศไทยและตลาดหลักทรัพย์เอเอ็มเอไอ ที่มีการเปิดเผยต่อสาธารณะและเป็นข้อมูลที่ผู้ลงทุนทั่วไปสามารถเข้าถึงได้ ดังนั้นผลสำรวจดังกล่าวจึงเป็นการนำเสนอในมุมมองของบุคคลภายนอกโดยไม่ได้เป็นการประเมินการปฏิบัติและมิได้มีการใช้ข้อมูลภายในในการประเมิน

อนึ่ง ผลการสำรวจดังกล่าว เป็นผลการสำรวจ ณ วันที่ปรากฏในรายงานการกำกับดูแลกิจการบริษัทจดทะเบียนไทยเท่านั้น ดังนั้นผลการสำรวจจึงอาจเปลี่ยนแปลงได้ภายหลังจากดังกล่าว ทั้งนี้บริษัทหลักทรัพย์ คิงส์ฟอร์ด จำกัด (มหาชน) มิได้ยืนยันหรือรับรองถึงความถูกต้องของผลการสำรวจดังกล่าวแต่อย่างใด

Anti-Corruption Progress Indicator (ข้อมูล ณ วันที่ 30 พฤศจิกายน 2561)

Level 5 : ขยายผลสู่ผู้ที่เกี่ยวข้อง (Extended)

ADVANC	AOT	CHOW	ECF	ILINK	LANNA	MEGA	OCEAN	PPM	RS	SIS	TCAP	TKT	TVT
AGE	AP	CIG	EE	IRPC	LDC	MINT	PB	PPP	S	SITHAI	TEAM	TMILL	TYCN
AIE	ASP	CKP	EGCO	IVL	LHFG	MONO	PDG	PSH	S & J	SNC	TFG	TNITY	UAC
AIRA	BIZ	CM	FE	JCKH	LIT	NC	PE	PSL	SABINA	SPALI	TFMAMA	TNL	VIH
AKP	BKI	COM7	FNS	JKN	LPH	NCH	PG	PT	SAT	SPI	THANI	TOP	WHA
ALT	BRR	CPI	GBX	JWD	MACO	NCL	PHOL	PTT	SC	SSSC	TIP	TTCL	WHAUP
AMA	BTW	CSP	GGC	KASET	MAKRO	NTV	PJW	PTTEP	SCB	SST	TIPCO	TTW	WICE
AMARIN	BWG	CSS	GRAMMY	KBANK	MATCH	NVD	PK	PTTGC	SCG	SUSCO	TISCO	TU	WINNER
AMATA	CFRESH	DRT	HANA	KKP	MBK	NYT	PLANB	QTC	SIAM	SYNTEC	TK	TVD	
AMATAV	CHG	EA	ICHI	L&E	MCOT	OCC	PM	ROBINS	SIRI	TBSP	TKN	TVO	

Level 4 : ได้รับการรับรอง (Certified)

2S	AU	BTNC	DELTA	GL	ITD	LOXLEY	NEP	PLAT	RPC	SKE	SWC	TMD	TWP
AAV	AUCT	CBG	DEMCO	GLOBAL	ITEL	LPN	NEWS	PLE	RSP	SLP	SYMC	TMI	TWPC
ABM	AYUD	CCP	DTAC	GLOW	J	LRH	NINE	PORT	RWI	SMK	SYNEX	TMT	U
ADB	BA	CEN	DTC	GOLD	JAS	LST	NKI	PPPM	S11	SMPC	TACC	TNDT	UBIS
AF	BAFS	CENTEL	EASON	GPSC	JCK	M	NOK	PPS	SALEE	SMT	TAE	TNP	UEC
AH	BANPU	CGD	EASTW	GULF	JMART	MAJOR	NPK	PRAKIT	SAMART	SNP	TAKUNI	TNR	UMI
AHC	BAY	CGH	ECL	GUNKUL	JMT	MALEE	NSI	PREB	SAMCO	SOLAR	TASCO	TOA	UMS
AJ	BBL	CHEWA	EFORL	GYT	JSP	MATI	NUSA	PRECHA	SAMTEL	SORKON	TCC	TOG	UOBKH
AKR	BCH	CHO	EKH	HARN	JTS	MBAX	NWR	PRG	SANKO	SPA	TCCC	TOPP	UP
ALLA	BCP	CI	ERW	HMPRO	JUBILE	MBKET	OGC	PRIN	SAWAD	SPACK	TCMC	TPA	UPF
ALUCON	BCPG	CIMBT	ESSO	HPT	JUTHA	MC	OISHI	PRINC	SCC	SPC	TFI	TPAC	UPOIC
AMANAH	BDMS	CK	FOCUS	HTC	K	M-CHAI	ORI	PRM	SCCC	SPG	THAI	TPBI	UT
ANAN	BEC	CMO	FORTH	HYDRO	KBS	MFC	OTO	PTG	SCI	SPRC	THANA	TPCORP	UV
APCO	BEM	CNS	FPI	ICC	KCE	MFEC	PACE	PYLON	SCN	SPVI	THCOM	TPP	UWC
APCS	BGRIM	CNT	FPT	ICN	KGI	MGT	PAF	Q-CON	SCP	SQ	THG	TRC	VARO
AQUA	BH	COL	FSMART	IFS	KIAT	MILL	PAP	QH	SDC	SSF	THIP	TRT	VNT
ARIP	BJC	CPALL	FSS	IHL	KOOL	MK	PATO	QLT	SE	STA	THRE	TRU	WACOAL
ARROW	BJCHI	CPF	FVC	III	KSL	MODERN	PCSGH	RATCH	SEAFCO	STEC	THREL	TRUE	WAVE
ASAP	BLA	CPL	GC	INET	KTB	MOONG	PDI	RCI	SEAOil	STPI	TIC	TSC	WIIK
ASEFA	BPP	CPN	GCAP	INSURE	KTC	MPG	PDJ	RCL	SE-ED	SUC	TITLE	TSR	WIN
ASIA	BROCK	CSC	GEL	INTUCH	KTECH	MPIC	PF	RICHY	SELIC	SUN	TKS	TSTE	WORK
ASIMAR	BROOK	CTW	GENCO	IRC	KTIS	MSC	PIMO	RJH	SENA	SUTHA	TM	TTA	XO
ASK	BSBM	DCC	GFPT	IRCP	LALIN	MTC	PL	RML	SFP	SVI	TMB	TTI	YUASA
ASN	BSM	DDD	GIFT	IT	LH	MTI	PLANET	RP	SINGER	SVOA	TMC	TVI	ZMICO

Level 3 : มีมาตรการป้องกัน (Established)

7UP	AMC	BGT	CMR	EPCO	GREEN	LEE	NEW	POST	SF	SMM	T	TRITN	WPH
A	APURE	BIG	COMAN	ESTAR	HTECH	MAX	NFC	PRO	SGF	SPCG	TC	TSE	ZIGA
ABICO	AQ	BM	CRANE	ETE	HUMAN	MCS	NMG	PSTC	SGP	SPPT	TCJ	TSI	
ACAP	AS	BOL	CWT	FANCY	INOX	MDX	NNCL	RAM	SHANG	SR	TGPRO	UNIQ	
ACC	ATP30	BUI	D	FLOYD	KCAR	META	NOBLE	ROH	SIMAT	SRICHA	THE	UTP	
AEC	B	CCET	DCON	FN	KCM	MJD	NPPG	RPH	SKN	SSC	THL	UVAN	
AI	BAT-3K	CHARAN	DCORP	GJS	KKC	MM	OHTL	SAFARI	SKR	SSP	THMUI	VIBHA	
AIT	BEAUTY	CHAYO	DIGI	GLAND	KWC	MORE	PERM	SAPPE	SMART	STAR	TPCH	VNG	
AJA	BFIT	CHOTI	EIC	GPI	KWG	NBC	PMTA	SAUCE	SMIT	SVH	TPOLY	VPO	

มีมาตรการป้องกัน (Established)

ระดับ (Level)	ผลการประเมิน
5 ขยายผลสู่ผู้ที่เกี่ยวข้อง	การแสดงให้เห็นถึงนโยบายที่ครอบคลุมถึงหุ้นส่วนทางธุรกิจที่ปรึกษา ตัวกลางหรือตัวแทนธุรกิจที่จะไม่มีส่วนเกี่ยวข้องกับการคอร์รัปชันทุกรูปแบบ
4 ได้รับการรับรอง	การแสดงให้เห็นถึงการนำไปปฏิบัติโดยมีการสอบทานความครบถ้วนเพียงพอของกระบวนการทั้งหมดจากคณะกรรมการตรวจสอบหรือผู้สอบบัญชีที่ ก.ล.ต. ให้ความเห็นชอบ การได้รับการรับรองเป็นสมาชิกแนวร่วมปฏิบัติของภาคเอกชนไทยในการต่อต้านทุจริต หรือได้ผ่านการตรวจสอบเพื่อให้ความเชื่อมั่นอย่างเป็นอิสระจากหน่วยงานภายนอก
3 มีมาตรการป้องกัน	การแสดงให้เห็นถึงระดับขอบเขตของนโยบายของบริษัท เช่น ไม่จ่ายเจ้าหน้าที่รัฐ ไม่มีส่วนเกี่ยวข้อง ต่อต้านผู้เกี่ยวข้อง การสื่อสารและมีกิจกรรมแก่พนักงาน เพื่อให้ความรู้เกี่ยวกับนโยบายและแนวปฏิบัติในการต่อต้านคอร์รัปชัน
2 ประกาศเจตนารมณ์	การแสดงให้เห็นถึงความมุ่งมั่นโดยการประกาศเจตนารมณ์เข้าเป็นแนวร่วมปฏิบัติ (Collective Action Coalition) ของภาคเอกชนไทยในการต่อต้านทุจริต
1 มีนโยบาย	การแสดงให้เห็นถึงคำมั่นจากผู้บริหารสูงสุดและขององค์กรโดยมติและนโยบายของคณะกรรมการในเรื่องการดำเนินธุรกิจที่จะไม่มีส่วนเกี่ยวข้องกับการคอร์รัปชัน

การเปิดเผยผลการประเมินดัชนีชี้วัดความคืบหน้าการป้องกันที่มีส่วนเกี่ยวข้องกับการทุจริตคอร์รัปชัน (Anit-Corruption Progress Indicators) ของบริษัทจดทะเบียนในตลาดหลักทรัพย์แห่งประเทศไทยซึ่งจัดทำโดยสถาบันไทยพัฒน์ เป็นการดำเนินการตามนโยบายและตามแผนพัฒนาความยั่งยืนสำหรับบริษัทจดทะเบียนของสำนักงานคณะกรรมการกำกับหลักทรัพย์และตลาดหลักทรัพย์ โดยผลการประเมินดังกล่าวของสถาบันไทยพัฒน์ อาศัยข้อมูลที่ได้รับจากบริษัทจดทะเบียนตามที่บริษัทจดทะเบียนได้ระบุในแบบแสดงข้อมูลเพื่อการประเมิน Anit-Corruption ซึ่งได้อ้างอิงข้อมูลมาจากแบบแสดงรายการข้อมูลประจำปี (แบบ 56-1) รายงานประจำปี (แบบ 56-2) หรือในบุคคลภายนอก โดยมีได้เป็นการประเมินการปฏิบัติของบริษัทจดทะเบียนในตลาดหลักทรัพย์แห่งประเทศไทย และมีได้ใช้ข้อมูลภายในเพื่อการประเมิน

เนื่องจากผลการประเมินดังกล่าวเป็นเพียงผลการประเมิน ณ วันที่ปรากฏในผลการประเมินเท่านั้น ดังนั้นผลการประเมินจึงอาจเปลี่ยนแปลงได้ภายหลังจากวันดังกล่าว หรือเมื่อข้อมูลที่เกี่ยวข้องมีการเปลี่ยนแปลง ทั้งนี้บริษัทหลักทรัพย์ คิงส์ฟอร์ด จำกัด (มหาชน) มิได้ยืนยัน ตรวจสอบ หรือรับรองความถูกต้องครบถ้วนของผลการประเมินดังกล่าวแต่อย่างใด