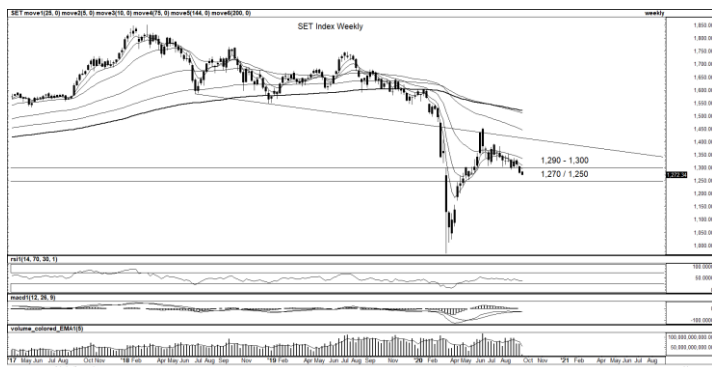


ที่มา: Bisnews, TF 60 Min.

Resistance	1,276 - 1,281
Support	1,264 - 1,269

SET Daily: ทิศทางแกว่งแกว่งลงสลับการรีบาวด์

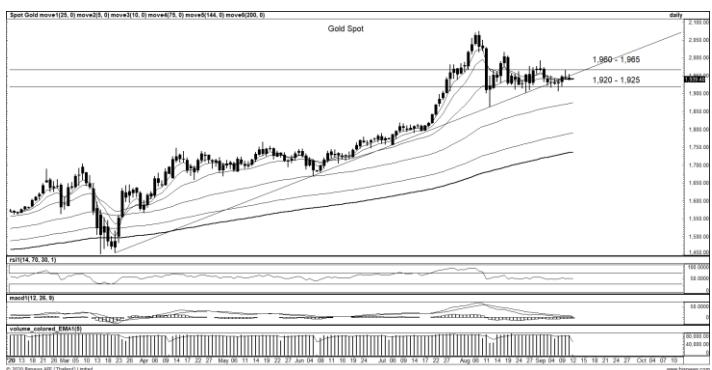
กลยุทธ์การลงทุน แนวโน้มดัชนี Sideway Down ตามกรอบ วันนี้อยู่แนวรับ 1,264-1,269 จุด ยืนได้ลุ้นรีบาวด์มีแนวต้าน 1,276-1,281 จุด แต่หากหลุดมีรับถัดไป 1,253 จุด



ที่มา: Bisnews, TF weekly

SET Weekly: แนวโน้ม Sideways Down

กลยุทธ์การลงทุน ระยะกลางดัชนี Sideways Down ลงมาหลุดแนวรับ 1,300 จุด หากกลับมายืนไม่ได้ให้พิจารณาลดพอร์ตต่อเนื่อง กรอบแนวต้านรายสัปดาห์รับลงมาที่ 1,290-1,300 จุด โดยมีแนวรับบริเวณ 1,270 จุด หากหลุดมีโอกาสลงสู่แนวรับถัดไปแถว 1,250 จุด



ที่มา: Bisnews, TF daily

Gold Spot: อยู่ระหว่างแกว่งออกข้างเก็งกำไรตามกรอบ

กลยุทธ์การลงทุน แท่งเทียนแกว่ง Sideways รอเลือกทาง ระยะสั้นดูแนวต้าน 1,960-1,965 USD/Oz ผ่านได้ถือต่อหากประเมินแนวต้านถัดไป 1,900-2,000 USD/Oz แนวรับ 1,920-1,925 USD/Oz แต่ถ้าพลิกหลุด 1,900 USD/Oz ค่อยกลับมาเล่นทางฝั่ง Short

Resistance	1,960 - 1,965
Support	1,920 - 1,925

Technical Analyst

Apichai Raomanachai No. 002939

Asst. Technical Analyst

Noppom Chaykaew No. 043964

ข้อมูลในเอกสารฉบับนี้ รวบรวมมาจากแหล่งข้อมูลที่น่าเชื่อถือ อย่างไรก็ดี บริษัทหลักทรัพย์ คิงส์ฟอร์ด จำกัด (มหาชน) ไม่สามารถที่จะยืนยันหรือรับรองความถูกต้องของข้อมูลเหล่านี้ได้ ไม่ว่าประการใด ๆ บทวิเคราะห์ในเอกสารนี้ จัดทำขึ้นโดยอ้างอิงถึงหลักเกณฑ์ทางวิชาการเกี่ยวกับหลักการวิเคราะห์ และมีได้เป็นการชี้แนะ หรือเสนอแนะให้ซื้อหรือขายหลักทรัพย์ใด ๆ การตัดสินใจซื้อหรือขายหลักทรัพย์ใด ๆ ของผู้อ่าน ไม่ว่าจะเกิดจากการอ่านบทความในเอกสารนี้หรือไม่ก็ตาม ล้วนเป็นผลจากการใช้วิจารณญาณของผู้อ่าน โดยไม่มีส่วนเกี่ยวข้องกับหรือพันธะผูกพันใด ๆ กับ บริษัทหลักทรัพย์ คิงส์ฟอร์ด จำกัด(มหาชน) ไม่ว่ากรณีใด